

第3 インフルエンザ

要約

インフルエンザ流行前・ワクチン接種前のヒト血清について抗体価測定を行った。A/H1型およびA/H3型ウイルスに対する抗体保有率は、5～9歳群から15～19歳群の低年齢層では高かったが、乳幼児および20歳以上の成人層や高齢者層では十分な抗体保有率ではなかった。一方、B型についてはワクチン株である山形系統株に対して15～19歳群で比較的高い抗体保有率であったが、その他の年齢群の抗体保有率は十分とは言えず、また別系統のビクトリア系統株に対してはすべての年齢群で低い抗体保有率であった。これらの結果の一部は暫定データとしてインターネット上に速報として公開し、抗体保有率の低い年齢層に対する注意喚起等、情報提供を行った。一方、新型インフルエンザの出現監視を目的として、2004年度もブタでの鳥インフルエンザウイルスに対する抗体検出調査が行われた。その結果、鳥のH9ウイルスに対する抗体陽性例が検出され、このウイルスが国内のブタに侵入している可能性が示された。これを受け、緊急のウイルス分離調査が行われたが、A/H9型ウイルスは全く検出されなかった。現行の調査法は、鳥インフルエンザウイルスに対する抗体が検出されても必要な対策を迅速かつ適切に講ずることができないなど多くの問題点がある。そこで、来年度からは検査結果を対策に直結させるため、抗体検出法からウイルス分離法に変更するなど大幅に改正した調査法を実施することにした。

1. まえがき

インフルエンザに関する本調査は、1977年以降、感受性調査（ヒトの抗体保有状況調査）および感染源調査（インフルエンザ様患者からのウイルス分離と血清診断：～1999年、新型インフルエンザの出現監視を目的としたブタでの調査：1998年～）が実施されてきた。これらの調査は、わが国におけるインフルエンザの流行状況を詳細に把握するために重要な役割を担っている。本年度もインフルエンザ流行前（ワクチン接種前）の国民の抗体保有状況を把握し、それらの情報を提供・公開することにより、今後の流行予測ならびに感受性者に対するワクチン接種を喚起することを目的とし、感受性調査を行った。一方、1997年香港で高病原性鳥 H5N1 型インフルエンザウイルスが人に感染し、死亡した事例以来¹⁾、同亜型ウイルスのヒトへの感染が散発的に発生している。東アジアを中心とした家禽での高病原性鳥インフルエンザ大流行の傍らで²⁾、2003年から2005年の間に、ベトナム、タイ、インドネシア、カンボジア、中国で合計70名以上の死亡が報告された。さらに、2006年初頭にはトルコで初めての感染・死亡例が確認され、東アジア地域以外にも広がりを見せ始めている。北半球ではヒトと鳥のインフルエンザの流行時期が重なることもあり、これらウイルス間で遺伝子再集合が起こり、ヒトからヒトへ伝播する性質を獲得した新型インフルエンザウイルスの出現が危惧されている。一方、これまで新型インフルエンザはブタを経由してヒトの世界に出現すると言われてきたことから、中間宿主として、ブタのインフルエンザについても定期的に監視する必要がある³⁾。このために、本調査では新型インフルエンザ対策のひとつとして、ブタにおける鳥インフルエンザウイルスに対する抗体調査を昨年度に引き続き行った。

1987(昭和62)年以降のワクチン株、および流行型とその代表株は次の通りである。

報告年度	流行期	ワクチン株(感受性調査後に接種)	流行型	代表株
1987 (昭 62)	1987/88	A / 山形 / 120 / 86(H1N1) A / 福岡 / C 29 / 85(H3N2) B / 茨城 / 2 / 85 B / 長崎 / 1 / 87	A (H3N2) B	A / 大阪 / 156 / 87(H3N2) B / 長崎 / 3 / 87

1988 (昭 63)	1988/89	A / 山形 / 120 / 86(H1N1) A / 福岡 / C 29 / 85(H3N2) A / 四川 / 2 / 87(H3N2) B / 長崎 / 1 / 87	A (H1N1)	A / 山形 / 120 / 86(H1N1)
1989 (平元)	1989/90	A / 山形 / 120 / 86(H1N1) A / 四川 / 2 / 87(H3N2) B / 山形 / 16 / 88 B / 愛知 / 5 / 88	A (H3N2) B	A / 北海道 / 20 / 89(H3N2) B / 山形 / 16 / 88
1990 (平 2)	1990/91	A / 山形 / 32 / 89(H1N1) A / 貴州 / 54 / 89(H3N2) B / 香港 / 22 / 89 B / 愛知 / 5 / 88	A (H1N1) A (H3N2) B	A / 山形 / 32 / 89(H1N1) A / 貴州 / 54 / 89(H3N2) B / 香港 / 22 / 89
1991 (平 3)	1991/92	A / 山形 / 32 / 89(H1N1) A / 北京 / 352 / 89(H3N2) B / バンコク / 163 / 90	A (H1N1) A (H3N2)	A / 山形 / 32 / 89(H1N1) A / 滋賀 / 2 / 91(H3N2)
1992 (平 4)	1992/93	A / 山形 / 32 / 89(H1N1) A / 北京 / 352 / 89(H3N2) B / バンコク / 163 / 90	A (H3N2) B	A / ブラジル / 2 / 91(H3N2) A / 北九州 / 159 / 93(H3N2) B / バンコク / 163 / 90
1993 (平 5)	1993/94	A / 山形 / 32 / 89(H1N1) A / 北九州 / 159 / 93(H3N2) B / バンコク / 163 / 90	A (H3N2) B	A / 北九州 / 159 / 93(H3N2) B / 三重 / 1 / 93
1994 (平 6)	1994/95	A / 山形 / 32 / 89(H1N1) A / 北九州 / 159 / 93(H3N2) B / 三重 / 1 / 93	A (H3N2) B	A / 北九州 / 159 / 93(H3N2) B / 三重 / 1 / 93
1995 (平 7)	1995/96	A / 山形 / 32 / 89(H1N1) A / 北九州 / 159 / 93(H3N2) B / 三重 / 1 / 93	A (H1N1) A (H3N2) B	A / 山形 / 32 / 89(H1N1) A / 北九州 / 159 / 93(H3N2) B / 三重 / 1 / 93
1996 (平 8)	1996/97	A / 山形 / 32 / 89(H1N1) A / 武漢 / 359 / 95(H3N2) B / 三重 / 1 / 93	A (H3N2) B	A / 武漢 / 359 / 95(H3N2) B / 三重 / 1 / 93 B / 大阪 / 491 / 97
1997 (平 9)	1997/98	A / 北京 / 262 / 95(H1N1) A / 武漢 / 359 / 95(H3N2) B / 三重 / 1 / 93 B / 広東 / 05 / 94	A (H3N2)	A / 武漢 / 359 / 95(H3N2) A / シドニー / 5 / 97(H3N2)
1998 (平 10)	1998/99	A / 北京 / 262 / 95(H1N1) A / シドニー / 5 / 97(H3N2) B / 三重 / 1 / 93	A (H3N2) B	A / シドニー / 5 / 97(H3N2) B / ハルビン / 07 / 94
1999 (平 11)	1999/2000	A / 北京 / 262 / 95(H1N1) A / シドニー / 5 / 97(H3N2) B / 山東 / 7 / 97	A (H1N1) A (H3N2)	A / ニューカレドニア / 20 / 99(H1N1) A / シドニー / 5 / 97 (H3N2)
2000 (平 12)	2000/2001	A / ニューカレドニア / 20 / 99(H1N1) A / パナマ / 2007 / 99(H3N2) B / 山梨 / 166 / 98	A (H1N1) A (H3N2) B	A / ニューカレドニア / 20 / 99(H1N1) A / パナマ / 2007 / 99(H3N2) B / 四川 / 379 / 99
2001 (平 13)	2001/2002	A / ニューカレドニア / 20 / 99(H1N1) A / パナマ / 2007 / 99(H3N2) B / ヨハネスバーグ / 5 / 99	A (H1N1) A (H3N2) B	A / ニューカレドニア / 20 / 99(H1N1) A / パナマ / 2007 / 99(H3N2) B / 山東 / 7 / 97
2002 (平 14)	2002/2003	A / ニューカレドニア / 20 / 99(H1N1) A / パナマ / 2007 / 99(H3N2) B / 山東 / 7 / 97	A (H3N2) B	A / パナマ / 2007 / 99(H3N2) B / 山東 / 7 / 97
2003 (平 15)	2003/2004	A / ニューカレドニア / 20 / 99(H1N1) A / パナマ / 2007 / 99(H3N2) B / 山東 / 7 / 97	A (H3N2)	A / 福建 / 411 / 2002(H3N2)
2004 (平 16)	2004/2005	A / ニューカレドニア / 20 / 99(H1N1) A / ワイオミング / 3 / 2003(H3N2) B / 上海 / 361 / 2002	A (H3N2) B	A / 福建 / 411 / 2002(H3N2) A / カリフォルニア / 7 / 2004(H3N2) B / 上海 / 361 / 2002

2. 感受性調査

(1) 調査目的

インフルエンザウイルスに対する健康者血清中のHI抗体価を測定することにより、ヒトの免疫状況とインフルエンザ流行の実体を把握し、今後の流行予測および感受性者に対して注意を喚起する等の資料とする。

(2) 調査対象

2004年度に調査を担当したのは、北海道、秋田県、山形県、福島県、群馬県、千葉県、東京都、神奈川県、新潟県、富山県、福井県、山梨県、長野県、静岡県、愛知県、京都府、山口県、愛媛県、高知県、佐賀県、熊本県、宮崎県の22都道府県であり、各都道府県につき0～4歳、5～9歳、10～14歳、15～19歳、20～29歳、30～39歳、40～49歳、50～59歳、60歳以上の9年齢区分より各25名ずつ計225名、全国で4,950名を調査対象とした。

(3) 調査時期

採血時期は原則として2004年7～9月(予防接種実施前)であるが、当該シーズンのインフルエンザの流行が終息していることが確実な場合は、この時期以前でも可とした。ただし5月以降であることとした。

(4) 調査内容

調査対象者から採血し、血清中のインフルエンザウイルス赤血球凝集抑制(HI)抗体価を測定した。抗体価の測定は、「感染症流行予測調査事業検査術式(厚生労働省健康局結核感染症課/国立感染症研究所感染症流行予測調査事業委員会、平成14年6月)」に準じて行い、血清希釈1:10を最低希釈倍数とした。

2004年度のインフルエンザHI抗体測定には、次の4抗原が使用された。このうち1、2、3は2004/05シーズンのワクチンに使用されている株と同じである。

1. A/New Caledonia(ニューカレドニア)/20/99(H1N1型)
2. A/Wyoming(ワイオミング)/3/2003(H3N2型)
3. B/Shanghai(上海)/361/2002(山形系統株)
4. B/Brisbane(ブリスベン)/32/2002(ビクトリア系統株)

(5) 調査結果

A) 調査対象数

2004年度は22都道府県で合計6,068名についてインフルエンザHI抗体が測定された。年齢群別の調査数は、0～4歳:755名、5～9歳:731名、10～14歳:672名、15～19歳:664名、20～29歳:721名、30～39歳:717名、40～49歳:619名、50～59歳:628名、60歳以上:559名、年齢不明:2名であった(表1)。

B) 年齢別/年齢群別抗体保有状況

インフルエンザHI抗体価1:10から1:2560以上の各HI抗体価における抗体保有状況について、表4-1～4-4(年齢別)、表5-1～5-4(年齢群別)に示した。また、HI抗体価1:40以上、1:160以上、1:640以上、1:2560以上の各HI抗体価における抗体保有率について、図1(年齢別)および図2(年齢群別)に示した。なお、本報告書においては、抗体保有率の高低について、60%以上を「高い」、40%以上

60%未満を「比較的高い」、25%以上40%未満を「中程度」、10%以上25%未満を「比較的低い」、5%以上10%未満を「低い」、5%未満を「きわめて低い」とし、以下の表現に用いた。

A/New Caledonia/20/99 に対する抗体保有率：有効防御免疫の指標とみなされる HI 抗体価 1:40 以上の抗体保有率について5歳ごとの年齢群で見ると、5～9歳群から20～24歳群では40.9%～55.3%と比較的高い抗体保有率であったが、その他の年齢群では25～29歳群の25.1%および70歳以上群の25.7%以外はすべて25.0%未満と比較的低く、中でも0～4歳群は10.1%の抗体保有率であった。

A/Wyoming/3/2003 に対する抗体保有率：HI 抗体価 1:40 以上の抗体保有率は、5～9歳群および10～14歳群ではそれぞれ67.9%、76.8%と高く、15～19歳群では50.9%と比較的高い抗体保有率であった。また、0～4歳群、50～54歳群、60～64歳群から70歳以上群では25.3%～37.3%と中程度の抗体保有率であったが、20～24歳群から45～49歳群、および55～59歳群では17.4%～24.6%と比較的低い抗体保有率であった。

B/Shanghai/361/2002 に対する抗体保有率：HI 抗体価 1:40 以上の抗体保有率は、15～19歳群では48.0%と比較的高いものの、10～14歳群および20～24歳群では37.4%、33.1%と中程度であり、その他の年齢群ではすべて25.0%未満の抗体保有率であった。このうち50～54歳群から60～64歳群では6.2～7.6%と低く、さらに0～4歳群では2.1%ときわめて低い抗体保有率であった。

B/Brisbane/32/2002 に対する抗体保有率：HI 抗体価 1:40 以上の抗体保有率は、すべての年齢群で20.0%未満であり、最も高くても25～29歳群の18.4%で、この年齢群と30～34歳群、35～39歳群、70歳以上群以外の年齢群では10.0%未満と低い抗体保有率であった。さらに、0～4歳群、および45～49歳群から60～64歳群では1.0%～3.2%ときわめて低い抗体保有率であった。

C) 抗体保有状況の年度別比較

インフルエンザ A 型について2003年度と2004年度の抗体保有状況を比較すると、H1N1型およびH3N2型の各年齢群における HI 抗体価 1:40 以上の抗体保有率は、両年度ともほぼ同様の傾向、すなわち5～9歳群から15～19歳群は他の年齢群より抗体保有率が高い傾向がみられた。H1N1型では両年度とも A/New Caledonia/20/99 が測定抗原として使用されたが、20～24歳群、25～29歳群、および50～54歳群から60～64歳群では2004年度の抗体保有率の方がやや高く、5.6%～8.0%の差がみられた(図3上段)。一方、H3N2型では2003年度は A/Panama/2007/99、2004年度は A/Wyoming/3/2003 が測定抗原として使用されたが、2004年度は2003年度と比較してすべての年齢群で抗体保有率は低く、15～19歳群から50～54歳群、および70歳以上群では10.0%以上(10.1%～27.8%)の差がみられた(図3下段)。

D) 地域別抗体保有状況

A/New Caledonia/20/99 の全年齢における HI 抗体価 1:40 以上の抗体保有率の全国平均は31.4%であったが、これより10.0%以上高かったのは、北海道(45.5%)、東京都(46.9%)、山梨県(47.1%)、京都府(49.6%)、佐賀県(48.1%)で、一方、10.0%以上低かったのは秋田県(12.9%)、福島県(18.6%)であった(表6-1、図4-1)。同様に A/Wyoming/3/2003 では、全国平均(38.3%)より抗体保有率が10.0%以上高かったのは北海道(63.5%)、群馬県(50.3%)、千葉県(67.4%)、東京都(55.3%)、神奈川県(50.9%)、新潟県(50.8%)、京都府(60.0%)であり、10.0%以上低かったのは長野県(20.7%)、愛知県(22.7%)、山口県(11.6%)、高知県(13.9%)であった(表6-2、図4-2)。また B 型について、B/Shanghai/361/2002 では、全国平均(20.8%)より抗体保有率が10.0%以上高かったのは北海道(38.2%)、千葉県(57.0%)、京都府(43.6%)、佐賀県(39.6%)で、10.0%以上低かったのは秋田県(1.4%)、東京都(1.3%)、富山県(8.9%)であった(表6-3、図4-3)。B/Brisbane/32/2002 では、全国平均(7.0%)より10.0%以上の差がみられたのは東京都(22.8%)のみであった(表6-4、図4-4)。

E) 予防接種率および予防接種歴別抗体保有状況

2004年度に調査対象となった6,068名中、予防接種歴不明を除く4,104名におけるインフルエンザワクチン接種率(採血時から2年以内に接種した者)は44.7%(1,833名)であり、2003年度の35.4%(1,072/3,030)と比較して約9.0%高かった。年齢群別の接種率では60歳以上群が58.1%と最も高く、他の年齢群は35.7%~55.6%であった(表2)。また、都道府県別の接種率は山形県(79.6%)、熊本県(75.2%)が高く、この2県の他に接種率が50.0%以上であったのは千葉県(56.1%)、東京都(54.6%)、富山県(58.8%)、京都府(51.0%)、高知県(57.4%)であった(表3)。

各年齢群における抗体保有状況を予防接種歴別に表7-1~7-4および図5に示した。全年齢におけるHI抗体価1:40以上の平均抗体保有率および幾何平均抗体価について予防接種歴別にみると、平均抗体保有率はA/New Caledonia/20/99で48.4%:17.6%(接種歴有群:接種歴無群)、A/Wyoming/3/2003で47.4%:29.4%、B/Shanghai/361/2002で25.8%:14.5%、B/Brisbane/32/2002で11.3%:3.9%と、すべての調査株で接種歴有群は接種歴無群と比較して有意に高かった($p < 0.01$)。一方、幾何平均抗体価はA/New Caledonia/20/99で57.9:29.3(接種歴有群:接種歴無群)と希釈倍数にして約1管の差がみられたが、その他の株ではA/Wyoming/3/2003で46.0:39.3、B/Shanghai/361/2002で27.3:22.8、B/Brisbane/32/2002で18.2:16.4と接種歴有群と接種歴無群で差はみられなかった。

3. 新型インフルエンザを想定した感染源調査(ブタにおけるHI抗体測定)

(1) 調査目的

新型インフルエンザウイルスの進入を監視する一助として、ブタにおける鳥インフルエンザウイルスに対するHI抗体保有状況を調査する。

(2) 調査時期および対象

今年度の感染源調査は、事前に実施したアンケート調査に基づき、調査時期を決定した。通年での調査を実施する都道府県は、2004年6月~2005年2月の9か月間、なるべく県産のブタが集まると畜場1箇所を選定し、各月10頭ずつ選定し、計90頭を客体(検体)とした。冬のみ実施の都道府県は、2004年11月~2005年2月の4か月間、なるべく県産のブタが集まると畜場1箇所を選定し、各月20頭ずつ選定し、計80頭を客体(検体)とした。夏のみ実施の都道府県は、日本脳炎感染源調査時期および回数と同じとした。客体の選定にあたり、ブタの種別、性別は問わないが、生後5~8か月のものを対象とすることとした。

(3) 調査内容

ブタ血清中のA/swine/埼玉/27/2003(H1N2)、A/Vietnam/1194/2004(NIBRG-14)(H5N1)、A/mallard/Netherlands/12/2000(H7N3)、A/香港/2108/2003(H9N2)の4種類の抗原に対するHI抗体測定を行った。HI試験は、0.5%七面鳥赤血球を用いて、マイクロタイター法で実施した。

(4) 調査結果

A) ブタにおけるインフルエンザウイルスに対する抗体保有調査

34道府県(総検査対象数3,698頭)からA/swine/埼玉/27/2003(H1N2)を抗原としたHI試験の成績が得られた。A/swine/埼玉/27/2003(H1N2)に対して1:20以上の抗体価を示した血清は15地区において検出され、その陽性率は全頭数の8.9%であった。このことから、H1型インフルエンザウイルスが国内のブタの間で蔓延していることが分かった。

B) 鳥インフルエンザウイルスに対する抗体保有調査

調査を依頼した36道府県(総検査対象数4,002頭)全てからA/Vietnam/1194/2004(NIBRG-14)(H5N1)、A/mallard/Netherlands/12/2000(H7N3)、A/香港/2108/2003(H9N2)を抗原としたHI試験の成績が得られた。A/Vietnam/1194/2004(NIBRG-14)(H5N1)、A/mallard/Netherlands/12/2000(H7N3)に対しては全てのブタで抗体陰性であった。一方、A/香港/2108/2003(H9N2)に対しては10地区で32例の抗体陽性血清が確認された。このH9N2型インフルエンザウイルスに対して1:20以上の抗体価を示した26例について感染研で再検したところ、6例を除いて1:20~1:80のHI抗体価が検出された。これら陽性血清とブタのH1型インフルエンザウイルスおよびヒトの流行株との交叉反応性について調べたところ、13例はいずれのウイルスにも反応しなかった。このことから、これら13例の抗体陽性血清はH9型インフルエンザウイルスに特異的に反応していることが示され、国内のブタがA/香港/2108/2003(H9N2)類似株に感染していた可能性が示された。そこで、本株に対して抗体が検出された地区のブタからインフルエンザウイルスが分離できるのか、さらに感染が確認される場合は、どれくらいのブタに蔓延しているのか把握するために、緊急にウイルス分離調査を実施した。その結果、調査した全てのブタでインフルエンザウイルスは分離されなかった。

4. 考察および今後の流行予測

インフルエンザウイルスはその生物学的性状から抗原変異しやすく、シーズンごとに主流となる株の抗原性が大きく変わることがある。従って、ワクチン製造に用いる株は毎年見直され、当該シーズンの流行が予想される株(あるいは抗原性が類似する株)が選定されていることから、インフルエンザの流行前に当該シーズンのワクチン株に対する抗体保有状況を把握することは、当該シーズンの流行の規模を推測するための資料の一つとなり、また、抗体保有率の低い年齢層へ注意を喚起するための資料ともなる。A/H1型およびA/H3型は5~9歳群から15~19歳群の低年齢層で抗体保有率が高く、昨年度の調査結果においても同様の傾向が認められていた。これは、この年齢層では学校等の集団生活においてインフルエンザウイルスの曝露を頻回に受けることにより、他の年齢層と比較して抗体価が高く維持されているためと推察される。また、65~69歳群および70歳以上群は同年代の60~64歳群と比較して抗体保有率が有意に高く、インフルエンザワクチンの定期接種による影響が考えられた。しかし、0~4歳群および20歳以上の各年齢群では抗体保有率は十分とは言えず、特に0~4歳の年齢群においては注意が必要である。B型について、ワクチン株であるB/Shanghai/361/2002に対する抗体保有率は15~19歳群で比較的高いものの、その他の年齢群では十分な抗体保有率とは言えず、さらに別系統のB/Brisbane/32/2002に対する抗体保有率はすべての年齢群で低かったことから、B型インフルエンザウイルスの今後の動向に関しては十分な注意が必要である。また、これらの結果の一部は暫定データとしてインターネット上に速報として公開し、抗体保有率の低い年齢層に対する注意喚起等、情報提供を行った。

一方、本年度のブタでの抗体保有調査は、ブタにおけるH1型インフルエンザウイルスと鳥のH5、H7、H9型インフルエンザウイルスに対して行われた。また、監視を強化するために検体採取時期を夏季のみから通年に拡大して調査が行われた。その結果、ブタにおけるH1型インフルエンザウイルスに対しては検査頭数の約10%で抗体陽性が確認され、このウイルスが国内のブタに広く浸淫していることが分かった。一方、鳥のH5とH7型インフルエンザウイルスに対しては全例抗体陰性であったが、H9型インフルエンザウイルスに対しては26例の抗体陽性血清が確認された。これら陽性血清の半数は、ブタが感染するH1やH3型インフルエンザウイルスとは交差反応しなかったことから、H9型インフルエンザウイルスと特異的に反応している可能性が示された。このことは、鳥のH9型インフルエンザウイルスが国内のブタにも侵入している可能性を示しており、ブタでの鳥インフルエンザ監視体制をさらに強化する必要があることを示唆している。現行の調査法は採血したブタの飼育地域を正確に把握できないこと、血清採取から検査結

果が出るまでに数か月が経過しており、陽性例を検出しても、遡ってそれ以上の調査ができないなどの問題点をかかえている。さらに、血清診断法は、陽性反応が鳥インフルエンザウイルスの感染による特異反応なのかどうかを判定することが難しいなどの欠点がある。このことは、現行の調査法に変わる新しい調査法を新型インフルエンザ対策のために検討する必要があることを示唆している。そこで、来年度からは現行法に代わる調査法として、培養細胞によるウイルス分離法を用い、ブタの呼吸器からインフルエンザウイルスを検出する予定である。

5 . 参考文献

- 1) Class EC, et al. Lancet 351;472-7, 1998
- 2) Li KS, et al. Nature 430;209-13, 2004
- 3) Ito T, et al. J Virol 72;7367-73, 1998

国立感染症研究所 ウイルス第三部第一室
感染症情報センター第三室

表1 都道府県・年齢群別インフルエンザ感受性調査数

Table 1 NUMBER OF EXAMINEES FOR INFLUENZA SUSCEPTIBILITY INVESTIGATION BY PREFECTURE AND AGE GROUP

都道府県 PREFECTURE	合計 TOTAL	年齢群 (歳) AGE GROUP (YEARS)									
		0-4	5-9	10-14	15-19	20-29	30-39	40-49	50-59	60-	不明 UNKNOWN
合計 TOTAL	6068	755	731	672	664	721	717	619	628	559	2
北海道 01-HOKKAIDO	233	27	27	27	27	25	25	25	25	25	0
秋田 05-AKITA	280	61	41	25	28	25	25	25	25	25	0
山形 06-YAMAGATA	307	68	44	27	16	32	30	30	30	30	0
福島 07-FUKUSHIMA	237	32	25	18	25	28	27	25	25	32	0
群馬 10-GUNMA	304	0	41	27	57	41	42	31	25	40	0
千葉 12-CHIBA	172	11	20	17	5	12	19	18	23	47	0
東京 13-TOKYO	320	80	54	33	29	38	19	24	33	8	2
神奈川 14-KANAGAWA	265	30	27	30	30	31	30	25	31	31	0
新潟 15-NIIGATA	366	47	33	40	40	3	66	63	70	4	0
富山 16-TOYAMA	202	22	27	31	7	10	25	22	33	25	0
福井 18-FUKUI	226	23	30	15	25	25	27	29	25	27	0
山梨 19-YAMANASHI	210	10	25	27	23	27	24	26	23	25	0
長野 20-NAGANO	213	20	21	21	28	25	26	25	23	24	0
静岡 22-SHIZUOKA	211	23	18	20	25	25	25	25	25	25	0
愛知 23-AICHI	225	28	29	28	30	25	28	28	27	2	0
京都 26-KYOTO	250	28	50	38	21	20	27	16	15	35	0
山口 35-YAMAGUCHI	413	53	42	36	44	80	80	25	27	26	0
愛媛 38-EHIME	249	25	30	30	39	25	25	25	25	25	0
高知 39-KOCHI	625	55	66	93	86	134	73	49	42	27	0
佐賀 41-SAGA	235	19	9	37	26	36	24	33	26	25	0
熊本 43-KUMAMOTO	225	25	25	25	25	25	25	25	25	25	0
宮崎 45-MIYAZAKI	300	68	47	27	28	29	25	25	25	26	0

表2 年齢群・予防接種歴別インフルエンザ感受性調査数

Table 2 NUMBER OF EXAMINEES FOR INFLUENZA SUSCEPTIBILITY INVESTIGATION BY AGE GROUP AND VACCINATION HISTORY

年齢群 (歳) AGE GROUP (YEARS)	合計 TOTAL	予防接種歴 HISTORY OF VACCINATION				接種率 VACCINEE (%)
		無 NON- VACCINEE A	有 VACCINEE		不明 UNKNOWN	
			2年以内 WITHIN 2 YEARS B	その他 OTHERS C		
合計 TOTAL	6068	2271	964	869	1964	44.7
0-4	755	302	129	106	218	43.8
5-9	731	228	153	132	218	55.6
10-14	672	246	129	70	227	44.7
15-19	664	268	80	90	226	38.8
20-29	721	292	64	98	267	35.7
30-39	717	275	105	118	219	44.8
40-49	619	251	84	81	203	39.7
50-59	628	254	98	79	197	41.1
60-	559	155	122	93	189	58.1
不明 UNKNOWN	2	0	0	2	0	100.0

VACCINEE (%) = (B+C) / (A+B+C) * 100

表3 都道府県・予防接種歴別インフルエンザ感受性調査数

Table 3 NUMBER OF EXAMINEES FOR INFLUENZA SUSCEPTIBILITY INVESTIGATION BY PREFECTURE AND VACCINATION HISTORY

都道府県 PREFECTURE	合計 TOTAL	予防接種歴 HISTORY OF VACCINATION				接種率 VACCINEE (%)
		無 NON- VACCINEE A	有 VACCINEE		不明 UNKNOWN	
			2年以内 WITHIN 2 YEARS B	その他 OTHERS C		
合計 TOTAL	6068	2271	964	869	1964	44.7
北海道 01-HOKKAIDO	233	0	0	0	233	0.0
秋田 05-AKITA	280	185	72	8	15	30.2
山形 06-YAMAGATA	307	29	99	14	165	79.6
福島 07-FUKUSHIMA	237	173	54	4	6	25.1
群馬 10-GUNMA	304	132	0	87	85	39.7
千葉 12-CHIBA	172	68	27	60	17	56.1
東京 13-TOKYO	320	134	0	161	25	54.6
神奈川 14-KANAGAWA	265	0	0	0	265	0.0
新潟 15-NIIGATA	366	211	121	26	8	41.1
富山 16-TOYAMA	202	56	40	40	66	58.8
福井 18-FUKUI	226	136	74	7	9	37.3
山梨 19-YAMANASHI	210	0	0	0	210	0.0
長野 20-NAGANO	213	113	61	11	28	38.9
静岡 22-SHIZUOKA	211	0	0	0	211	0.0
愛知 23-AICHI	225	0	0	0	225	0.0
京都 26-KYOTO	250	72	0	75	103	51.0
山口 35-YAMAGUCHI	413	251	0	111	51	30.7
愛媛 38-EHIME	249	142	63	16	28	35.7
高知 39-KOCHI	625	218	242	52	113	57.4
佐賀 41-SAGA	235	111	75	29	20	48.4
熊本 43-KUMAMOTO	225	40	36	85	64	75.2
宮崎 45-MIYAZAKI	300	200	0	83	17	29.3

VACCINEE (%) = (B+C) / (A+B+C) * 100

表4-1 年齢別インフルエンザHI抗体保有状況: A / ニューカレドニア / 20 / 99 (H1N1)

Table 4-1 INFLUENZA HEMAGGLUTINATION INHIBITION (HI) ANTIBODY ACQUISITION RATE BY AGE
A / New Caledonia / 20 / 99 (H1N1)

年齢 (歳) AGE (YEARS)	合計 TOTAL	HI抗体価 HI ANTIBODY TITER											G.M. (Log ₂)	G.M. (Log ₂)
		<10	10	20	40	80	160	320	640	1280	2560			
		/	/	/	/	/	/	/	/	/	/			
		19	39	79	159	319	639	1279	2559					
合計 TOTAL	6068	2581	830	752	642	481	323	211	154	73	21	43.8	5.5	
0	111	100	6	3	1	0	1	0	0	0	0	17.6	4.1	
1	206	182	20	3	1	0	0	0	0	0	0	11.6	3.5	
2	149	113	13	15	5	2	1	0	0	0	0	19.6	4.3	
3	148	88	27	10	11	1	5	2	3	1	0	28.3	4.8	
4	141	62	25	12	18	9	6	4	1	4	0	38.3	5.3	
5	129	46	16	17	11	17	11	3	5	2	1	53.6	5.7	
6	147	43	24	21	15	16	10	8	4	5	1	51.5	5.7	
7	121	33	14	15	18	18	4	9	5	3	2	63.2	6.0	
8	183	43	23	33	28	20	19	4	11	2	0	50.0	5.6	
9	151	19	20	28	25	20	21	7	6	4	1	56.3	5.8	
10	120	22	17	17	30	17	7	8	0	2	0	44.2	5.5	
11	117	22	6	19	25	21	10	6	3	2	3	66.7	6.1	
12	172	30	23	27	28	24	17	10	11	2	0	56.0	5.8	
13	121	25	17	14	18	12	21	6	6	0	2	61.7	5.9	
14	142	40	13	13	33	15	10	5	9	4	0	63.1	6.0	
15	145	29	15	18	13	23	21	10	9	7	0	81.0	6.3	
16	108	19	8	14	10	19	12	10	6	8	2	101.1	6.7	
17	107	18	10	17	12	15	11	9	10	4	1	82.5	6.4	
18	179	37	20	27	25	23	19	13	12	2	1	64.5	6.0	
19	125	22	23	20	16	17	12	9	4	1	1	48.6	5.6	
20	113	25	22	14	15	11	10	10	5	1	0	49.9	5.6	
21	70	18	5	14	8	13	5	3	3	1	0	55.8	5.8	
22	55	14	8	13	6	2	4	4	4	0	0	46.6	5.5	
23	60	24	9	3	9	5	2	4	3	1	0	55.5	5.8	
24	69	29	9	10	4	8	4	2	3	0	0	44.4	5.5	
25	62	25	10	8	7	5	2	3	0	1	1	40.8	5.4	
26	65	26	13	9	8	2	2	2	2	0	1	34.1	5.1	
27	62	29	8	11	7	0	2	1	3	0	1	38.4	5.3	
28	74	37	11	8	5	4	4	2	2	1	0	40.8	5.4	
29	91	41	15	14	11	3	3	4	0	0	0	29.1	4.9	
30	78	43	9	12	6	4	2	0	2	0	0	30.3	4.9	
31	76	41	12	10	7	2	2	2	0	0	0	25.9	4.7	
32	74	40	10	10	5	4	2	1	2	0	0	32.0	5.0	
33	65	31	19	4	8	1	2	0	0	0	0	18.8	4.2	
34	75	43	10	9	2	5	1	3	1	1	0	36.7	5.2	
35	91	54	11	7	8	3	3	4	0	0	1	38.5	5.3	
36	62	30	6	4	10	5	2	2	2	1	0	51.9	5.7	
37	61	37	5	8	5	1	1	3	0	0	1	40.0	5.3	
38	70	38	10	11	9	0	2	0	0	0	0	22.3	4.5	
39	65	31	9	7	7	4	5	1	0	1	0	37.6	5.2	
40	71	38	9	5	7	6	1	3	1	1	0	42.6	5.4	
41	57	28	10	9	3	4	1	0	2	0	0	27.9	4.8	
42	56	32	8	6	6	3	0	1	0	0	0	25.2	4.7	
43	65	31	11	11	6	2	1	2	1	0	0	27.2	4.8	
44	60	35	7	5	4	3	3	2	1	0	0	40.0	5.3	
45	62	22	7	14	5	8	3	1	2	0	0	38.0	5.2	
46	55	28	9	6	5	5	0	2	0	0	0	28.6	4.8	
47	69	32	13	7	8	4	2	1	1	1	0	31.4	5.0	
48	71	34	10	13	3	3	3	2	2	1	0	36.4	5.2	
49	53	26	9	7	2	3	2	0	1	3	0	41.0	5.4	
50	57	27	6	7	4	5	5	0	1	1	1	51.6	5.7	
51	67	29	11	11	7	4	2	2	0	1	0	31.0	5.0	
52	62	38	14	2	2	2	3	0	1	0	0	23.8	4.6	
53	69	38	9	7	7	4	0	2	2	0	0	34.2	5.1	
54	82	41	17	11	5	6	0	1	0	1	0	23.7	4.6	
55	67	38	12	1	7	7	1	1	0	0	0	29.3	4.9	
56	89	53	16	8	4	3	3	1	0	1	0	25.7	4.7	
57	63	36	11	12	2	1	0	1	0	0	0	18.5	4.2	
58	37	22	3	6	3	2	1	0	0	0	0	27.6	4.8	
59	35	24	3	3	3	1	0	1	0	0	0	29.2	4.9	
60	39	21	6	6	4	2	0	0	0	0	0	21.6	4.4	
61	41	24	4	6	4	1	0	2	0	0	0	30.1	4.9	
62	37	27	2	3	1	1	1	1	1	0	0	49.2	5.6	
63	37	26	4	2	3	2	0	0	0	0	0	24.2	4.6	
64	24	12	3	4	5	0	0	0	0	0	0	22.4	4.5	
65	24	16	4	1	2	0	0	0	0	1	0	28.3	4.8	
66	23	15	6	1	1	0	0	0	0	0	0	13.0	3.7	
67	27	11	6	3	2	2	1	2	0	0	0	32.2	5.0	
68	37	15	7	3	5	4	1	2	0	0	0	34.2	5.1	

年齢 (歳) AGE (YEARS)	合計 TOTAL	HI抗体価 HI ANTIBODY TITER											G.M. (Log ₂)	G.M. (Log ₂)
		<10	10	20	40	80	160	320	640	1280	2560			
			/ 19	/ 39	/ 79	/ 159	/ 319	/ 639	/ 1279	/ 2559	/			
69	29	11	5	3	5	3	1	1	0	0	0	33.0	5.0	
70	25	9	5	2	3	4	0	1	0	1	0	40.0	5.3	
71	27	13	4	6	3	1	0	0	0	0	0	21.0	4.4	
72	26	13	4	4	4	1	0	0	0	0	0	22.3	4.5	
73	23	7	3	3	3	5	2	0	0	0	0	40.0	5.3	
74	18	7	3	3	3	0	1	1	0	0	0	31.1	5.0	
75	18	5	2	6	1	2	1	1	0	0	0	34.1	5.1	
76	25	8	4	7	1	2	3	0	0	0	0	30.1	4.9	
77	15	10	1	2	2	0	0	0	0	0	0	23.0	4.5	
78	11	5	2	2	2	0	0	0	0	0	0	20.0	4.3	
79	10	5	2	2	1	0	0	0	0	0	0	17.4	4.1	
80	9	6	1	0	1	0	1	0	0	0	0	40.0	5.3	
81	8	3	1	2	0	0	1	1	0	0	0	45.9	5.5	
82	8	2	2	1	1	1	0	1	0	0	0	35.6	5.2	
83	1	1	0	0	0	0	0	0	0	0	0			
84	4	3	0	0	1	0	0	0	0	0	0	40.0	5.3	
85	3	2	1	0	0	0	0	0	0	0	0	10.0	3.3	
86	2	1	0	0	0	1	0	0	0	0	0	80.0	6.3	
87	3	0	1	0	1	1	0	0	0	0	0	31.7	5.0	
88	2	1	0	0	0	1	0	0	0	0	0	80.0	6.3	
89	1	1	0	0	0	0	0	0	0	0	0			
91	1	0	1	0	0	0	0	0	0	0	0	10.0	3.3	
92-	1	0	0	0	0	0	0	1	0	0	0	320.0	8.3	
不明 UNKNOWN	2	0	0	0	0	0	1	0	1	0	0	320.0	8.3	

表4-2 年齢別インフルエンザHI抗体保有状況: A / ワイオミング / 3 / 2003 (H3N2)

Table 4-2 INFLUENZA HEMAGGLUTINATION INHIBITION (HI) ANTIBODY ACQUISITION RATE BY AGE
A / Wyoming / 3 / 2003 (H3N2)

年齢 (歳) AGE (YEARS)	合計 TOTAL	HI抗体価 HI ANTIBODY TITER										G.M. (Log ₂)	G.M. (Log ₂)
		<10	10	20	40	80	160	320	640	1280	2560		
		/	/	/	/	/	/	/	/	/	/		
		19	39	79	159	319	639	1279	2559				
合計 TOTAL	6068	2057	814	875	895	671	401	207	88	52	8	41.8	5.4
0	111	91	9	6	2	0	2	0	1	0	0	23.0	4.5
1	206	168	7	5	10	7	5	2	1	0	1	52.6	5.7
2	149	82	10	10	15	8	11	8	3	1	1	65.0	6.0
3	148	53	12	18	20	21	15	6	2	1	0	53.6	5.7
4	141	39	16	20	25	18	13	1	6	2	1	51.1	5.7
5	129	21	9	17	32	25	14	5	2	3	1	59.5	5.9
6	147	9	16	37	22	30	17	10	5	1	0	51.4	5.7
7	121	8	8	14	29	33	13	9	5	2	0	67.8	6.1
8	183	4	11	38	36	44	25	15	7	2	1	64.4	6.0
9	151	6	15	22	39	38	23	5	0	3	0	53.8	5.7
10	120	4	3	18	45	30	7	7	3	2	1	60.4	5.9
11	117	3	0	11	31	30	18	12	8	3	1	96.6	6.6
12	172	11	12	20	32	38	29	18	9	3	0	78.6	6.3
13	121	7	5	11	24	35	17	16	3	3	0	84.5	6.4
14	142	15	12	24	27	20	20	11	5	8	0	70.9	6.1
15	145	7	9	20	32	19	29	14	6	9	0	85.0	6.4
16	108	14	8	17	26	19	16	4	4	0	0	56.2	5.8
17	107	11	17	13	19	19	15	12	1	0	0	54.2	5.8
18	179	43	40	41	26	15	8	5	1	0	0	27.9	4.8
19	125	35	26	25	23	11	2	2	0	1	0	27.0	4.8
20	113	41	23	22	19	4	2	1	1	0	0	24.0	4.6
21	70	30	10	12	9	3	4	2	0	0	0	30.8	4.9
22	55	26	8	4	12	2	0	2	1	0	0	33.0	5.0
23	60	25	9	13	5	1	5	1	1	0	0	30.9	4.9
24	69	29	12	15	5	5	2	1	0	0	0	25.1	4.6
25	62	29	13	7	7	6	0	0	0	0	0	22.7	4.5
26	65	30	13	8	5	8	1	0	0	0	0	24.9	4.6
27	62	32	5	13	7	1	3	0	0	0	1	31.7	5.0
28	74	36	14	11	3	6	2	2	0	0	0	26.3	4.7
29	91	50	14	17	9	1	0	0	0	0	0	19.0	4.2
30	78	40	13	11	5	5	3	1	0	0	0	26.3	4.7
31	76	40	11	16	5	2	0	0	0	2	0	24.2	4.6
32	74	40	9	13	6	6	0	0	0	0	0	24.0	4.6
33	65	31	12	8	7	2	2	2	1	0	0	28.9	4.9
34	75	31	22	7	7	4	3	1	0	0	0	22.0	4.5
35	91	28	16	18	16	8	2	2	1	0	0	29.4	4.9
36	62	24	12	13	8	3	1	1	0	0	0	23.6	4.6
37	61	30	9	8	6	3	5	0	0	0	0	29.9	4.9
38	70	23	15	14	12	4	1	0	1	0	0	24.2	4.6
39	65	28	13	12	7	3	1	1	0	0	0	22.8	4.5
40	71	30	9	14	4	9	3	1	1	0	0	33.8	5.1
41	57	25	7	8	14	1	2	0	0	0	0	27.7	4.8
42	56	34	6	9	4	1	2	0	0	0	0	24.2	4.6
43	65	23	21	7	7	4	2	1	0	0	0	21.4	4.4
44	60	21	17	10	4	4	1	1	1	1	0	25.2	4.7
45	62	31	10	9	6	5	1	0	0	0	0	24.5	4.6
46	55	23	15	7	4	5	1	0	0	0	0	20.9	4.4
47	69	32	10	6	12	6	1	1	1	0	0	32.6	5.0
48	71	37	12	9	7	5	1	0	0	0	0	23.5	4.6
49	53	21	14	10	1	3	3	0	0	1	0	23.8	4.6
50	57	25	11	7	9	3	2	0	0	0	0	24.8	4.6
51	67	29	12	12	7	5	0	2	0	0	0	25.4	4.7
52	62	31	10	9	9	2	1	0	0	0	0	22.9	4.5
53	69	23	14	10	12	2	4	2	1	1	0	32.9	5.0
54	82	36	12	8	10	12	0	4	0	0	0	35.5	5.1
55	67	34	16	3	7	3	3	1	0	0	0	24.7	4.6
56	89	44	18	16	5	4	0	2	0	0	0	20.9	4.4
57	63	34	5	10	5	4	5	0	0	0	0	34.7	5.1
58	37	15	6	6	3	5	1	0	0	1	0	33.1	5.0
59	35	18	7	4	2	2	1	0	0	1	0	27.7	4.8
60	39	20	4	7	4	1	2	1	0	0	0	31.0	5.0
61	41	15	13	5	2	4	0	2	0	0	0	22.9	4.5
62	37	16	4	4	6	3	4	0	0	0	0	38.7	5.3
63	37	16	5	4	5	4	2	0	1	0	0	37.4	5.2
64	24	12	3	5	4	0	0	0	0	0	0	21.2	4.4
65	24	14	2	2	2	2	2	0	0	0	0	40.0	5.3
66	23	10	2	2	3	3	1	2	0	0	0	52.2	5.7
67	27	11	3	2	5	2	3	1	0	0	0	45.6	5.5
68	37	14	9	4	5	3	1	1	0	0	0	26.2	4.7

年齢 (歳) AGE (YEARS)	合計 TOTAL	HI抗体価 HI ANTIBODY TITER											G.M.	G.M. (Log ₂)
		<10	10	20	40	80	160	320	640	1280	2560			
			/ 19	/ 39	/ 79	/ 159	/ 319	/ 639	/ 1279	/ 2559	/			
69	29	8	3	3	10	1	1	0	3	0	0	48.8	5.6	
70	25	7	4	1	4	5	3	0	0	1	0	52.4	5.7	
71	27	10	4	5	4	1	3	0	0	0	0	31.3	5.0	
72	26	9	4	5	4	2	0	2	0	0	0	32.6	5.0	
73	23	6	4	3	3	6	1	0	0	0	0	35.4	5.1	
74	18	5	3	3	4	2	0	0	1	0	0	34.1	5.1	
75	18	7	3	0	4	0	2	2	0	0	0	51.5	5.7	
76	25	7	4	4	2	4	3	1	0	0	0	41.6	5.4	
77	15	4	5	0	5	1	0	0	0	0	0	22.7	4.5	
78	11	5	1	3	1	1	0	0	0	0	0	25.2	4.7	
79	10	4	1	2	1	1	1	0	0	0	0	35.6	5.2	
80	9	5	0	2	2	0	0	0	0	0	0	28.3	4.8	
81	8	4	0	2	1	1	0	0	0	0	0	33.6	5.1	
82	8	2	1	0	3	1	0	0	1	0	0	56.6	5.8	
83	1	1	0	0	0	0	0	0	0	0	0			
84	4	2	0	0	1	0	1	0	0	0	0	80.0	6.3	
85	3	1	0	1	1	0	0	0	0	0	0	28.3	4.8	
86	2	0	0	1	1	0	0	0	0	0	0	28.3	4.8	
87	3	0	1	1	0	0	1	0	0	0	0	31.7	5.0	
88	2	1	0	0	1	0	0	0	0	0	0	40.0	5.3	
89	1	0	1	0	0	0	0	0	0	0	0	10.0	3.3	
91	1	1	0	0	0	0	0	0	0	0	0			
92-	1	0	0	1	0	0	0	0	0	0	0	20.0	4.3	
不明 UNKNOWN	2	0	0	0	0	1	0	1	0	0	0	160.0	7.3	

表4-3 年齢別インフルエンザHI抗体保有状況: B / 上海 / 361 / 2002 (山形系統)

Table 4-3 INFLUENZA HEMAGGLUTINATION INHIBITION (HI) ANTIBODY ACQUISITION RATE BY AGE
B / Shanghai / 361 / 2002 (Yamagata)

年齢 (歳) AGE (YEARS)	合計 TOTAL	HI抗体価 HI ANTIBODY TITER											G.M. (Log ₂)	G.M. (Log ₂)
		<10	10	20	40	80	160	320	640	1280	2560			
		/	/	/	/	/	/	/	/	/	/			
合計 TOTAL	6063	2946	980	878	707	332	157	48	12	3	0	25.7	4.7	
0	111	101	7	1	1	1	0	0	0	0	0	15.2	3.9	
1	206	201	5	0	0	0	0	0	0	0	0	10.0	3.3	
2	148	140	4	4	0	0	0	0	0	0	0	14.1	3.8	
3	148	123	15	5	2	1	1	1	0	0	0	17.9	4.2	
4	141	106	16	10	6	1	2	0	0	0	0	19.2	4.3	
5	129	86	18	10	11	2	2	0	0	0	0	21.0	4.4	
6	146	79	34	14	12	4	3	0	0	0	0	19.0	4.2	
7	121	56	26	13	11	6	7	2	0	0	0	26.4	4.7	
8	183	71	40	25	21	18	6	2	0	0	0	26.1	4.7	
9	151	58	29	27	19	12	4	1	1	0	0	26.0	4.7	
10	120	39	29	22	19	6	4	1	0	0	0	23.3	4.5	
11	117	25	19	23	17	24	8	1	0	0	0	34.9	5.1	
12	172	45	30	39	29	12	8	6	3	0	0	32.0	5.0	
13	121	27	15	31	23	18	4	3	0	0	0	33.0	5.0	
14	141	28	14	34	29	19	12	1	3	1	0	40.2	5.3	
15	145	14	19	28	33	26	17	7	1	0	0	44.2	5.5	
16	108	20	22	16	19	18	9	4	0	0	0	36.4	5.2	
17	107	16	21	26	18	17	6	2	1	0	0	32.1	5.0	
18	179	28	23	36	47	25	14	5	1	0	0	38.2	5.3	
19	125	19	19	38	27	11	9	2	0	0	0	30.6	4.9	
20	113	18	23	32	25	11	3	0	1	0	0	26.4	4.7	
21	70	16	12	14	19	3	5	1	0	0	0	30.2	4.9	
22	54	17	12	12	7	4	1	0	0	1	0	25.0	4.6	
23	60	16	12	14	11	6	0	1	0	0	0	25.3	4.7	
24	69	27	9	11	15	7	0	0	0	0	0	27.8	4.8	
25	62	30	9	13	5	4	1	0	0	0	0	23.3	4.5	
26	65	24	20	11	6	3	1	0	0	0	0	18.4	4.2	
27	62	23	13	16	6	3	1	0	0	0	0	20.7	4.4	
28	74	28	18	12	11	5	0	0	0	0	0	20.9	4.4	
29	91	32	29	11	15	2	2	0	0	0	0	19.1	4.3	
30	77	43	12	6	10	5	1	0	0	0	0	25.0	4.6	
31	76	35	11	20	9	1	0	0	0	0	0	20.0	4.3	
32	74	38	14	10	9	2	0	1	0	0	0	21.2	4.4	
33	65	37	10	10	7	1	0	0	0	0	0	19.5	4.3	
34	75	35	17	11	8	3	1	0	0	0	0	20.0	4.3	
35	91	32	22	13	14	7	3	0	0	0	0	23.9	4.6	
36	62	23	7	9	15	7	1	0	0	0	0	31.2	5.0	
37	61	26	11	13	8	1	2	0	0	0	0	22.1	4.5	
38	70	35	10	11	10	3	1	0	0	0	0	23.9	4.6	
39	65	28	10	14	9	1	3	0	0	0	0	24.1	4.6	
40	71	33	9	15	5	6	3	0	0	0	0	27.3	4.8	
41	57	24	14	7	11	0	0	1	0	0	0	20.4	4.4	
42	56	30	10	10	5	1	0	0	0	0	0	18.5	4.2	
43	65	30	9	11	11	3	1	0	0	0	0	24.9	4.6	
44	60	31	11	10	6	1	1	0	0	0	0	20.0	4.3	
45	62	30	12	5	13	1	1	0	0	0	0	22.8	4.5	
46	55	37	9	5	3	0	0	1	0	0	0	18.5	4.2	
47	69	39	15	10	5	0	0	0	0	0	0	15.9	4.0	
48	71	42	15	5	5	1	2	1	0	0	0	21.0	4.4	
49	53	36	10	6	1	0	0	0	0	0	0	13.9	3.8	
50	57	36	10	7	3	1	0	0	0	0	0	17.0	4.1	
51	67	48	7	8	2	1	1	0	0	0	0	20.0	4.3	
52	62	37	9	11	4	1	0	0	0	0	0	18.4	4.2	
53	69	47	15	4	3	0	0	0	0	0	0	13.7	3.8	
54	82	50	19	8	4	1	0	0	0	0	0	15.1	3.9	
55	67	45	7	10	3	2	0	0	0	0	0	20.0	4.3	
56	89	65	14	4	6	0	0	0	0	0	0	15.9	4.0	
57	63	44	10	2	7	0	0	0	0	0	0	17.9	4.2	
58	37	25	5	5	1	0	1	0	0	0	0	18.9	4.2	
59	35	27	5	1	2	0	0	0	0	0	0	15.4	3.9	
60	39	31	2	3	2	0	0	1	0	0	0	28.3	4.8	
61	41	28	4	5	4	0	0	0	0	0	0	20.0	4.3	
62	37	27	4	5	1	0	0	0	0	0	0	16.2	4.0	
63	37	25	3	6	2	0	1	0	0	0	0	22.4	4.5	
64	24	17	2	4	1	0	0	0	0	0	0	18.1	4.2	
65	24	20	1	1	1	0	1	0	0	0	0	33.6	5.1	
66	23	15	4	1	3	0	0	0	0	0	0	18.3	4.2	
67	27	16	5	5	1	0	0	0	0	0	0	15.5	4.0	
68	37	21	9	4	2	1	0	0	0	0	0	16.1	4.0	

年齢 (歳) AGE (YEARS)	合計 TOTAL	HI抗体価 HI ANTIBODY TITER											G.M. (Log ₂)	G.M. (Log ₂)
		<10	10	20	40	80	160	320	640	1280	2560			
			/ 19	/ 39	/ 79	/ 159	/ 319	/ 639	/ 1279	/ 2559	/			
69	29	16	2	3	2	5	0	0	0	1	0	46.9	5.6	
70	25	10	5	5	4	0	0	1	0	0	0	23.0	4.5	
71	27	11	7	8	1	0	0	0	0	0	0	15.4	3.9	
72	26	17	4	3	0	1	0	1	0	0	0	23.3	4.5	
73	23	12	4	5	0	1	1	0	0	0	0	21.3	4.4	
74	18	10	3	1	3	1	0	0	0	0	0	23.8	4.6	
75	18	8	3	1	3	2	0	1	0	0	0	34.8	5.1	
76	25	10	6	4	4	0	1	0	0	0	0	20.9	4.4	
77	15	10	2	0	3	0	0	0	0	0	0	23.0	4.5	
78	11	6	2	1	1	1	0	0	0	0	0	23.0	4.5	
79	10	6	2	1	0	0	0	0	1	0	0	33.6	5.1	
80	9	6	1	1	1	0	0	0	0	0	0	20.0	4.3	
81	8	4	1	0	2	0	1	0	0	0	0	40.0	5.3	
82	8	5	1	2	0	0	0	0	0	0	0	15.9	4.0	
83	1	1	0	0	0	0	0	0	0	0	0			
84	4	3	0	0	1	0	0	0	0	0	0	40.0	5.3	
85	3	2	0	0	1	0	0	0	0	0	0	40.0	5.3	
86	2	0	2	0	0	0	0	0	0	0	0	10.0	3.3	
87	3	3	0	0	0	0	0	0	0	0	0			
88	2	1	0	0	0	1	0	0	0	0	0	80.0	6.3	
89	1	1	0	0	0	0	0	0	0	0	0			
91	1	1	0	0	0	0	0	0	0	0	0			
92-	1	0	0	0	1	0	0	0	0	0	0	40.0	5.3	
不明 UNKNOWN	2	2	0	0	0	0	0	0	0	0	0			

表4-4 年齢別インフルエンザHI抗体保有状況：B / プリスベン / 32 / 2002 (ビクトリア系統)

Table 4-4 INFLUENZA HEMAGGLUTINATION INHIBITION (HI) ANTIBODY ACQUISITION RATE BY AGE
B / Brisbane / 32 / 2002 (Victoria)

年齢 (歳) AGE (YEARS)	合計 TOTAL	HI抗体価 HI ANTIBODY TITER											G.M. (Log ₂)	G.M. (Log ₂)
		<10	10 / 19	20 / 39	40 / 79	80 / 159	160 / 319	320 / 639	640 / 1279	1280 / 2559	2560 / /	2560 / /		
合計 TOTAL	6068	4063	1000	578	283	96	37	9	1	0	1	17.6	4.1	
0	111	106	1	2	2	0	0	0	0	0	0	23.0	4.5	
1	206	192	11	3	0	0	0	0	0	0	0	11.6	3.5	
2	149	137	6	4	2	0	0	0	0	0	0	15.9	4.0	
3	148	119	16	3	5	3	2	0	0	0	0	20.5	4.4	
4	141	113	18	6	2	2	0	0	0	0	0	14.9	3.9	
5	129	97	19	8	2	2	1	0	0	0	0	16.1	4.0	
6	147	91	29	16	3	5	3	0	0	0	0	18.3	4.2	
7	121	82	17	11	6	4	0	1	0	0	0	20.4	4.4	
8	183	124	32	15	9	1	1	1	0	0	0	17.0	4.1	
9	151	101	28	11	4	2	4	1	0	0	0	18.9	4.2	
10	120	80	22	11	5	1	0	1	0	0	0	16.5	4.0	
11	117	75	24	8	2	5	2	1	0	0	0	19.4	4.3	
12	172	109	43	16	3	1	0	0	0	0	0	13.2	3.7	
13	121	72	36	9	2	0	2	0	0	0	0	13.5	3.8	
14	142	94	19	20	5	2	1	1	0	0	0	19.2	4.3	
15	145	91	29	13	8	1	2	1	0	0	0	17.8	4.2	
16	108	75	18	8	4	1	1	0	1	0	0	18.4	4.2	
17	107	68	17	10	7	3	1	1	0	0	0	21.1	4.4	
18	179	104	30	28	14	2	1	0	0	0	0	18.4	4.2	
19	125	65	23	20	13	4	0	0	0	0	0	19.5	4.3	
20	113	59	25	17	7	4	1	0	0	0	0	18.3	4.2	
21	70	44	11	13	1	1	0	0	0	0	0	16.2	4.0	
22	55	30	16	5	1	0	3	0	0	0	0	16.9	4.1	
23	60	34	9	12	4	1	0	0	0	0	0	18.5	4.2	
24	69	34	12	16	5	2	0	0	0	0	0	18.8	4.2	
25	62	35	12	8	4	3	0	0	0	0	0	19.0	4.2	
26	65	25	15	12	9	3	1	0	0	0	0	21.1	4.4	
27	62	26	13	12	5	4	1	0	0	0	1	24.2	4.6	
28	74	30	14	15	11	4	0	0	0	0	0	21.6	4.4	
29	91	26	26	20	16	2	1	0	0	0	0	19.4	4.3	
30	78	39	14	12	8	4	1	0	0	0	0	21.9	4.5	
31	76	25	22	19	9	1	0	0	0	0	0	17.2	4.1	
32	74	34	14	15	7	4	0	0	0	0	0	20.3	4.3	
33	65	39	8	12	4	2	0	0	0	0	0	20.0	4.3	
34	75	44	16	8	6	0	1	0	0	0	0	17.1	4.1	
35	91	40	23	14	12	1	1	0	0	0	0	18.4	4.2	
36	62	29	11	15	5	1	1	0	0	0	0	19.6	4.3	
37	61	36	10	9	4	2	0	0	0	0	0	18.9	4.2	
38	70	43	9	9	7	2	0	0	0	0	0	21.1	4.4	
39	65	38	15	5	5	1	1	0	0	0	0	17.6	4.1	
40	71	44	8	9	8	2	0	0	0	0	0	22.2	4.5	
41	57	37	14	4	0	1	1	0	0	0	0	14.6	3.9	
42	56	48	5	3	0	0	0	0	0	0	0	13.0	3.7	
43	65	45	8	8	4	0	0	0	0	0	0	17.4	4.1	
44	60	45	8	6	1	0	0	0	0	0	0	14.5	3.9	
45	62	39	13	9	1	0	0	0	0	0	0	13.9	3.8	
46	55	47	6	0	2	0	0	0	0	0	0	14.1	3.8	
47	69	48	11	6	2	1	1	0	0	0	0	17.5	4.1	
48	71	59	8	2	1	1	0	0	0	0	0	15.0	3.9	
49	53	43	7	2	1	0	0	0	0	0	0	13.2	3.7	
50	57	43	10	4	0	0	0	0	0	0	0	12.2	3.6	
51	67	55	8	2	2	0	0	0	0	0	0	14.1	3.8	
52	62	51	9	1	1	0	0	0	0	0	0	12.1	3.6	
53	69	57	8	4	0	0	0	0	0	0	0	12.6	3.7	
54	82	64	10	3	4	1	0	0	0	0	0	17.1	4.1	
55	67	57	7	3	0	0	0	0	0	0	0	12.3	3.6	
56	89	78	10	0	1	0	0	0	0	0	0	11.3	3.5	
57	63	51	10	1	1	0	0	0	0	0	0	11.9	3.6	
58	37	28	7	1	1	0	0	0	0	0	0	12.6	3.7	
59	35	32	2	1	0	0	0	0	0	0	0	12.6	3.7	
60	39	29	8	1	1	0	0	0	0	0	0	12.3	3.6	
61	41	36	2	3	0	0	0	0	0	0	0	15.2	3.9	
62	37	31	3	1	2	0	0	0	0	0	0	17.8	4.2	
63	37	28	6	3	0	0	0	0	0	0	0	12.6	3.7	
64	24	19	4	0	1	0	0	0	0	0	0	13.2	3.7	
65	24	21	2	0	0	0	1	0	0	0	0	25.2	4.7	
66	23	18	5	0	0	0	0	0	0	0	0	10.0	3.3	
67	27	21	3	3	0	0	0	0	0	0	0	14.1	3.8	
68	37	28	4	3	2	0	0	0	0	0	0	17.1	4.1	

年齢 (歳) AGE (YEARS)	合計 TOTAL	HI抗体価 HI ANTIBODY TITER											G.M. (Log ₂)
		<10	10	20	40	80	160	320	640	1280	2560	G.M.	
			/ 19	/ 39	/ 79	/ 159	/ 319	/ 639	/ 1279	/ 2559	/		
69	29	17	5	3	3	0	0	1	0	0	0	22.4	4.5
70	25	14	6	2	2	1	0	0	0	0	0	17.6	4.1
71	27	15	5	5	2	0	0	0	0	0	0	16.8	4.1
72	26	20	3	1	1	1	0	0	0	0	0	20.0	4.3
73	23	14	5	3	1	0	0	0	0	0	0	14.7	3.9
74	18	10	3	1	3	1	0	0	0	0	0	23.8	4.6
75	18	10	6	2	0	0	0	0	0	0	0	11.9	3.6
76	25	10	9	1	2	2	1	0	0	0	0	20.0	4.3
77	15	7	2	4	2	0	0	0	0	0	0	20.0	4.3
78	11	5	5	1	0	0	0	0	0	0	0	11.2	3.5
79	10	6	3	0	0	1	0	0	0	0	0	16.8	4.1
80	9	7	1	1	0	0	0	0	0	0	0	14.1	3.8
81	8	4	3	0	0	1	0	0	0	0	0	16.8	4.1
82	8	4	4	0	0	0	0	0	0	0	0	10.0	3.3
83	1	1	0	0	0	0	0	0	0	0	0		
84	4	3	0	0	1	0	0	0	0	0	0	40.0	5.3
85	3	2	1	0	0	0	0	0	0	0	0	10.0	3.3
86	2	1	0	0	0	1	0	0	0	0	0	80.0	6.3
87	3	3	0	0	0	0	0	0	0	0	0		
88	2	1	0	0	1	0	0	0	0	0	0	40.0	5.3
89	1	1	0	0	0	0	0	0	0	0	0		
91	1	0	0	1	0	0	0	0	0	0	0	20.0	4.3
92-	1	0	0	0	0	1	0	0	0	0	0	80.0	6.3
不明 UNKNOWN	2	1	0	0	1	0	0	0	0	0	0	40.0	5.3

表5-1 年齢群別インフルエンザHI抗体保有状況: A / ニューカレドニア / 20 / 99 (H1N1)

Table 5-1 INFLUENZA HEMAGGLUTINATION INHIBITION (HI) ANTIBODY ACQUISITION RATE BY AGE GROUP
A / New Caledonia / 20 / 99 (H1N1)

年齢群 (歳) AGE GROUP (YEARS)	合計 TOTAL	HI抗体価 HI ANTIBODY TITER											G.M. (Log ₂)	G.M. (Log ₂)
		<10	10 / 19	20 / 39	40 / 79	80 / 159	160 / 319	320 / 639	640 / 1279	1280 / 2559	2560 / /	2560 / /		
合計 TOTAL	6068	2581	830	752	642	481	323	211	154	73	21	43.8	5.5	
0-4	755	545	91	43	36	12	13	6	4	5	0	26.2	4.7	
5-9	731	184	97	114	97	91	65	31	31	16	5	54.3	5.8	
10-14	672	139	76	90	134	89	65	35	29	10	5	57.6	5.8	
15-19	664	125	76	96	76	97	75	51	41	22	5	72.0	6.2	
20-24	367	110	53	54	42	39	25	23	18	3	0	50.3	5.7	
25-29	354	158	57	50	38	14	13	12	7	2	3	35.7	5.2	
30-34	368	198	60	45	28	16	9	6	5	1	0	27.9	4.8	
35-39	349	190	41	37	39	13	13	10	2	2	2	36.7	5.2	
40-49	619	306	93	83	49	41	16	14	11	6	0	33.5	5.1	
50-59	628	346	102	68	44	35	15	9	4	4	1	28.5	4.8	
60-	559	280	84	72	59	34	13	14	1	2	0	29.4	4.9	
不明 UNKNOWN	2	0	0	0	0	0	1	0	1	0	0	320.0	8.3	

表5-2 年齢群別インフルエンザHI抗体保有状況: A / ワイオミング / 3 / 2003 (H3N2)

Table 5-2 INFLUENZA HEMAGGLUTINATION INHIBITION (HI) ANTIBODY ACQUISITION RATE BY AGE GROUP
A / Wyoming / 3 / 2003 (H3N2)

年齢群 (歳) AGE GROUP (YEARS)	合計 TOTAL	HI抗体価 HI ANTIBODY TITER											G.M. (Log ₂)	G.M. (Log ₂)
		<10	10 / 19	20 / 39	40 / 79	80 / 159	160 / 319	320 / 639	640 / 1279	1280 / 2559	2560 / /	2560 / /		
合計 TOTAL	6068	2057	814	875	895	671	401	207	88	52	8	41.8	5.4	
0-4	755	433	54	59	72	54	46	17	13	4	3	52.0	5.7	
5-9	731	48	59	128	158	170	92	44	19	11	2	59.0	5.9	
10-14	672	40	32	84	159	153	91	64	28	19	2	77.2	6.3	
15-19	664	110	100	116	126	83	70	37	12	10	0	46.2	5.5	
20-24	367	151	62	66	50	15	13	7	3	0	0	27.6	4.8	
25-29	354	177	59	56	31	22	6	2	0	0	1	24.2	4.6	
30-34	368	182	67	55	30	19	8	4	1	2	0	24.8	4.6	
35-39	349	133	65	65	49	21	10	4	2	0	0	26.0	4.7	
40-49	619	277	121	89	63	43	17	4	3	2	0	25.6	4.7	
50-59	628	289	111	85	69	42	17	11	1	3	0	27.7	4.8	
60-	559	217	84	72	88	48	31	12	6	1	0	35.1	5.1	
不明 UNKNOWN	2	0	0	0	0	1	0	1	0	0	0	160.0	7.3	

表5-3 年齢群別インフルエンザHI抗体保有状況：B / 上海 / 361 / 2002 (山形系統)

Table 5-3 INFLUENZA HEMAGGLUTINATION INHIBITION (HI) ANTIBODY ACQUISITION RATE BY AGE GROUP
B / Shanghai / 361 / 2002 (Yamagata)

年齢群 (歳) AGE GROUP (YEARS)	合計 TOTAL	HI抗体価 HI ANTIBODY TITER											G.M. (Log ₂)	G.M. (Log ₂)
		<10	10 / 19	20 / 39	40 / 79	80 / 159	160 / 319	320 / 639	640 / 1279	1280 / 2559	2560 / /	2560 / /		
合計 TOTAL	6063	2946	980	878	707	332	157	48	12	3	0	25.7	4.7	
0-4	754	671	47	20	9	3	3	1	0	0	0	17.1	4.1	
5-9	730	350	147	89	74	42	22	5	1	0	0	24.1	4.6	
10-14	671	164	107	149	117	79	36	12	6	1	0	32.7	5.0	
15-19	664	97	104	144	144	97	55	20	3	0	0	36.6	5.2	
20-24	366	94	68	83	77	31	9	2	1	1	0	26.9	4.7	
25-29	354	137	89	63	43	17	5	0	0	0	0	20.2	4.3	
30-34	367	188	64	57	43	12	2	1	0	0	0	21.0	4.4	
35-39	349	144	60	60	56	19	10	0	0	0	0	24.8	4.6	
40-49	619	332	114	84	65	13	8	3	0	0	0	20.6	4.4	
50-59	628	424	101	60	35	6	2	0	0	0	0	17.0	4.1	
60-	559	343	79	69	44	13	5	4	1	1	0	22.2	4.5	
不明 UNKNOWN	2	2	0	0	0	0	0	0	0	0	0			

表5-4 年齢群別インフルエンザHI抗体保有状況：B / ブリスベン / 32 / 2002 (ビクトリア系統)

Table 5-4 INFLUENZA HEMAGGLUTINATION INHIBITION (HI) ANTIBODY ACQUISITION RATE BY AGE GROUP
B / Brisbane / 32 / 2002 (Victoria)

年齢群 (歳) AGE GROUP (YEARS)	合計 TOTAL	HI抗体価 HI ANTIBODY TITER											G.M. (Log ₂)	G.M. (Log ₂)
		<10	10 / 19	20 / 39	40 / 79	80 / 159	160 / 319	320 / 639	640 / 1279	1280 / 2559	2560 / /	2560 / /		
合計 TOTAL	6068	4063	1000	578	283	96	37	9	1	0	1	17.6	4.1	
0-4	755	667	52	18	11	5	2	0	0	0	0	16.4	4.0	
5-9	731	495	125	61	24	14	9	3	0	0	0	18.1	4.2	
10-14	672	430	144	64	17	9	5	3	0	0	0	15.8	4.0	
15-19	664	403	117	79	46	11	5	2	1	0	0	18.9	4.2	
20-24	367	201	73	63	18	8	4	0	0	0	0	17.9	4.2	
25-29	354	142	80	67	45	16	3	0	0	0	1	20.9	4.4	
30-34	368	181	74	66	34	11	2	0	0	0	0	19.1	4.3	
35-39	349	186	68	52	33	7	3	0	0	0	0	19.0	4.2	
40-49	619	455	88	49	20	5	2	0	0	0	0	16.1	4.0	
50-59	628	516	81	20	10	1	0	0	0	0	0	13.0	3.7	
60-	559	386	98	39	24	9	2	1	0	0	0	16.6	4.1	
不明 UNKNOWN	2	1	0	0	1	0	0	0	0	0	0	40.0	5.3	

表6-1 都道府県別インフルエンザHI抗体保有状況: A / ニューカレドニア / 20 / 99 (H1N1)

Table 6-1 INFLUENZA HEMAGGLUTINATION INHIBITION (HI) ANTIBODY ACQUISITION RATE BY PREFECTURE
A / New Caledonia / 20 / 99 (H1N1)

都道府県 PREFECTURE 年齢群 (歳) AGE GROUP (YEARS)	合計 TOTAL	HI抗体価 HI ANTIBODY TITER											G.M. (Log ₂)	G.M. (Log ₂)		
		<10	10	20	40	80	160	320	640	1280	2560					
		/	/	/	/	/	/	/	/	/	/					
北海道 01-HOKKAIDO																
合計 TOTAL	233	65	26	36	31	29	17	14	8	5	2	57.0	5.8			
0-4	27	16	4	2	0	2	1	1	0	1	0	45.4	5.5			
5-9	27	1	2	2	4	9	7	1	1	0	0	75.8	6.2			
10-14	27	0	2	4	7	6	2	2	3	0	1	78.0	6.3			
15-19	27	0	2	3	6	3	3	5	2	2	1	114.6	6.8			
20-29	25	5	3	7	4	4	1	0	1	0	0	36.1	5.2			
30-39	25	13	0	4	3	2	2	1	0	0	0	53.4	5.7			
40-49	25	10	3	2	2	1	0	4	1	2	0	96.2	6.6			
50-59	25	14	3	4	3	1	0	0	0	0	0	22.7	4.5			
60-	25	6	7	8	2	1	1	0	0	0	0	20.0	4.3			
秋田 05-AKITA																
合計 TOTAL	280	189	33	22	20	9	6	1	0	0	0	24.6	4.6			
0-4	61	51	5	0	2	1	2	0	0	0	0	28.3	4.8			
5-9	41	13	12	5	6	1	3	1	0	0	0	25.0	4.6			
10-14	25	12	5	3	4	1	0	0	0	0	0	21.1	4.4			
15-19	28	9	5	7	4	2	1	0	0	0	0	24.9	4.6			
20-29	25	18	2	3	2	0	0	0	0	0	0	20.0	4.3			
30-39	25	22	0	1	0	2	0	0	0	0	0	50.4	5.7			
40-49	25	21	1	1	1	1	0	0	0	0	0	28.3	4.8			
50-59	25	23	0	1	0	1	0	0	0	0	0	40.0	5.3			
60-	25	20	3	1	1	0	0	0	0	0	0	15.2	3.9			
山形 06-YAMAGATA																
合計 TOTAL	307	149	31	28	32	27	10	14	8	8	0	54.6	5.8			
0-4	68	58	1	4	2	2	0	0	0	1	0	42.9	5.4			
5-9	44	18	5	4	3	4	4	2	3	1	0	70.0	6.1			
10-14	27	9	4	2	6	1	0	2	1	2	0	61.1	5.9			
15-19	16	4	1	2	2	4	0	0	2	1	0	84.8	6.4			
20-29	32	7	7	0	6	3	5	2	1	1	0	59.0	5.9			
30-39	30	10	1	5	4	5	0	4	0	1	0	67.3	6.1			
40-49	30	11	4	5	3	3	0	2	1	1	0	48.0	5.6			
50-59	30	11	6	5	3	3	0	2	0	0	0	29.9	4.9			
60-	30	21	2	1	3	2	1	0	0	0	0	37.0	5.2			
福島 07-FUKUSHIMA																
合計 TOTAL	237	146	20	27	12	14	7	7	2	2	0	40.0	5.3			
0-4	32	27	2	0	1	1	0	1	0	0	0	40.0	5.3			
5-9	25	10	2	8	3	1	0	1	0	0	0	27.6	4.8			
10-14	18	4	0	4	3	1	3	1	0	2	0	88.3	6.5			
15-19	25	8	2	3	1	6	2	2	1	0	0	68.0	6.1			
20-29	28	18	0	5	1	2	1	1	0	0	0	45.9	5.5			
30-39	27	21	2	1	1	1	0	0	1	0	0	40.0	5.3			
40-49	25	21	3	1	0	0	0	0	0	0	0	11.9	3.6			
50-59	25	23	1	1	0	0	0	0	0	0	0	14.1	3.8			
60-	32	14	8	4	2	2	1	1	0	0	0	24.2	4.6			
群馬 10-GUNMA																
合計 TOTAL	304	161	30	36	24	13	9	12	8	11	0	53.0	5.7			
0-4	0	0	0	0	0	0	0	0	0	0	0					
5-9	41	6	10	8	8	2	2	1	2	2	0	39.2	5.3			
10-14	27	13	4	4	4	0	1	0	1	0	0	29.7	4.9			
15-19	57	26	4	6	2	5	3	2	3	6	0	109.4	6.8			
20-29	41	19	2	4	3	4	2	4	1	2	0	90.7	6.5			
30-39	42	27	6	3	3	0	0	2	0	1	0	33.2	5.1			
40-49	31	22	2	3	2	1	0	0	1	0	0	34.3	5.1			
50-59	25	21	0	1	1	0	1	1	0	0	0	80.0	6.3			
60-	40	27	2	7	1	1	0	2	0	0	0	32.3	5.0			
千葉 12-CHIBA																
合計 TOTAL	172	65	20	18	27	18	11	5	5	3	0	49.2	5.6			
0-4	11	7	2	1	0	0	0	0	0	1	0	40.0	5.3			
5-9	20	2	3	1	4	3	3	1	2	1	0	80.0	6.3			
10-14	17	2	3	2	2	5	2	1	0	0	0	48.1	5.6			
15-19	5	1	1	0	0	0	0	1	2	0	0	190.3	7.6			
20-29	12	2	2	1	3	2	1	0	1	0	0	49.2	5.6			
30-39	19	10	2	2	0	2	2	1	0	0	0	50.4	5.7			
40-49	18	9	1	2	5	0	1	0	0	0	0	34.3	5.1			
50-59	23	13	1	3	3	2	1	0	0	0	0	37.3	5.2			
60-	47	19	5	6	10	4	1	1	0	1	0	38.1	5.3			

都道府県 PREFECTURE 年齢群 (歳) AGE GROUP (YEARS)	合計 TOTAL	HI抗体価 HI ANTIBODY TITER											G.M. (Log ₂)	G.M. (Log ₂)
		<10	10	20	40	80	160	320	640	1280	2560			
		/	/	/	/	/	/	/	/	/	/			
		19	39	79	159	319	639	1279	2559					
東京 13-TOKYO														
合計 TOTAL	320	73	55	42	28	17	22	29	18	18	18	85.3	6.4	
0-4	80	40	19	12	5	0	4	0	0	0	0	19.3	4.3	
5-9	54	11	6	4	7	4	5	3	2	7	5	147.6	7.2	
10-14	33	6	2	4	4	0	1	7	4	1	4	196.5	7.6	
15-19	29	0	5	3	2	2	4	5	2	3	3	145.4	7.2	
20-29	38	6	3	6	5	2	2	5	5	1	3	123.4	6.9	
30-39	19	3	3	3	2	1	1	2	2	0	2	95.1	6.6	
40-49	24	2	3	2	2	4	2	4	2	3	0	120.5	6.9	
50-59	33	5	10	5	1	3	2	3	0	3	1	53.8	5.7	
60-	8	0	4	3	0	1	0	0	0	0	0	16.8	4.1	
不明 UNKNOWN	2	0	0	0	0	0	1	0	1	0	0	320.0	8.3	
神奈川県 14-KANAGAWA														
合計 TOTAL	265	138	36	21	35	15	14	6	0	0	0	33.6	5.1	
0-4	30	23	4	1	1	0	0	1	0	0	0	22.1	4.5	
5-9	27	9	3	5	5	1	3	1	0	0	0	38.5	5.3	
10-14	30	7	3	1	10	7	2	0	0	0	0	45.1	5.5	
15-19	30	4	3	4	7	6	4	2	0	0	0	52.2	5.7	
20-29	31	11	7	5	3	0	3	2	0	0	0	31.4	5.0	
30-39	30	23	4	1	1	0	1	0	0	0	0	20.0	4.3	
40-49	25	18	3	1	3	0	0	0	0	0	0	20.0	4.3	
50-59	31	24	4	2	1	0	0	0	0	0	0	14.9	3.9	
60-	31	19	5	1	4	1	1	0	0	0	0	25.2	4.7	
新潟県 15-NIIGATA														
合計 TOTAL	366	133	49	41	47	30	27	20	16	3	0	51.4	5.7	
0-4	47	27	9	3	4	0	1	0	2	1	0	32.5	5.0	
5-9	33	5	3	4	6	8	1	3	3	0	0	67.3	6.1	
10-14	40	3	1	1	10	7	10	7	1	0	0	100.2	6.6	
15-19	40	3	0	2	5	6	9	7	6	2	0	169.2	7.4	
20-29	3	1	1	1	0	0	0	0	0	0	0	14.1	3.8	
30-39	66	34	8	11	10	1	2	0	0	0	0	24.8	4.6	
40-49	63	26	12	10	5	4	2	1	3	0	0	32.6	5.0	
50-59	70	32	15	9	6	4	1	2	1	0	0	26.3	4.7	
60-	4	2	0	0	1	0	1	0	0	0	0	80.0	6.3	
富山県 16-TOYAMA														
合計 TOTAL	202	76	32	27	21	23	12	6	4	1	0	38.9	5.3	
0-4	22	19	2	0	0	0	0	0	1	0	0	40.0	5.3	
5-9	27	8	3	1	4	7	3	0	1	0	0	57.6	5.8	
10-14	31	11	3	4	4	4	3	1	1	0	0	51.0	5.7	
15-19	7	1	2	2	0	1	1	0	0	0	0	28.3	4.8	
20-29	10	5	0	2	0	2	0	1	0	0	0	60.6	5.9	
30-39	25	10	7	2	2	0	3	1	0	0	0	28.9	4.9	
40-49	22	10	3	4	1	1	2	1	0	0	0	35.6	5.2	
50-59	33	9	6	7	4	6	0	0	1	0	0	30.8	4.9	
60-	25	3	6	5	6	2	0	2	0	1	0	35.3	5.1	
福井県 18-FUKUI														
合計 TOTAL	226	102	30	27	23	19	13	7	4	1	0	40.0	5.3	
0-4	23	18	3	1	1	0	0	0	0	0	0	15.2	3.9	
5-9	30	5	7	8	3	4	2	1	0	0	0	29.5	4.9	
10-14	15	6	2	2	1	1	1	0	2	0	0	58.8	5.9	
15-19	25	3	5	2	3	3	4	5	0	0	0	62.2	6.0	
20-29	25	12	0	2	2	4	2	1	1	1	0	104.4	6.7	
30-39	27	16	1	3	3	1	3	0	0	0	0	45.4	5.5	
40-49	29	15	4	3	3	3	0	0	1	0	0	32.8	5.0	
50-59	25	13	4	4	2	2	0	0	0	0	0	22.4	4.5	
60-	27	14	4	2	5	1	1	0	0	0	0	27.5	4.8	
山梨県 19-YAMANASHI														
合計 TOTAL	210	49	45	17	24	28	18	7	22	0	0	53.1	5.7	
0-4	10	4	4	0	2	0	0	0	0	0	0	15.9	4.0	
5-9	25	4	4	0	0	4	4	1	8	0	0	144.9	7.2	
10-14	27	2	3	3	4	5	3	1	6	0	0	89.4	6.5	
15-19	23	1	7	3	1	3	1	3	4	0	0	60.2	5.9	
20-29	27	5	7	2	3	4	1	2	3	0	0	51.5	5.7	
30-39	24	10	3	2	3	3	2	0	1	0	0	46.4	5.5	
40-49	26	8	6	0	6	3	3	0	0	0	0	35.6	5.2	
50-59	23	9	7	2	2	1	2	0	0	0	0	23.2	4.5	
60-	25	6	4	5	3	5	2	0	0	0	0	34.6	5.1	

都道府県 PREFECTURE 年齢群 (歳) AGE GROUP (YEARS)	合計 TOTAL	HI抗体価 HI ANTIBODY TITER											G.M.	G.M. (Log ₂)
		<10	10	20	40	80	160	320	640	1280	2560			
		/	/	/	/	/	/	/	/	/	/			
		19	39	79	159	319	639	1279	2559					
長野 20-NAGANO														
合計 TOTAL	213	104	23	24	21	21	13	6	1	0	0	0	39.7	5.3
0-4	20	14	2	0	1	2	1	0	0	0	0	0	40.0	5.3
5-9	21	9	1	3	3	2	2	1	0	0	0	0	50.4	5.7
10-14	21	4	2	3	4	4	2	2	0	0	0	0	53.2	5.7
15-19	28	8	4	3	2	6	3	2	0	0	0	0	51.0	5.7
20-29	25	10	3	5	2	3	1	1	0	0	0	0	34.8	5.1
30-39	26	16	2	0	5	0	2	0	1	0	0	0	52.8	5.7
40-49	25	15	2	4	1	1	2	0	0	0	0	0	32.5	5.0
50-59	23	14	3	2	1	3	0	0	0	0	0	0	27.2	4.8
60-	24	14	4	4	2	0	0	0	0	0	0	0	17.4	4.1
静岡 22-SHIZUOKA														
合計 TOTAL	211	77	35	25	13	16	15	12	10	8	0	0	56.6	5.8
0-4	23	15	3	2	0	1	1	0	0	1	0	0	40.0	5.3
5-9	18	4	0	2	4	2	1	2	1	2	0	0	118.9	6.9
10-14	20	3	3	0	1	4	4	1	1	3	0	0	125.3	7.0
15-19	25	2	3	2	1	4	7	2	3	1	0	0	108.1	6.8
20-29	25	4	9	4	0	0	1	3	4	0	0	0	47.2	5.6
30-39	25	13	3	3	3	0	1	2	0	0	0	0	37.8	5.2
40-49	25	7	7	5	1	4	0	0	1	0	0	0	26.2	4.7
50-59	25	15	4	3	2	0	0	0	0	1	0	0	26.4	4.7
60-	25	14	3	4	1	1	0	2	0	0	0	0	33.1	5.0
愛知 23-AICHI														
合計 TOTAL	225	113	21	42	15	21	11	2	0	0	0	0	32.2	5.0
0-4	28	20	4	4	0	0	0	0	0	0	0	0	14.1	3.8
5-9	29	8	2	10	2	6	0	1	0	0	0	0	33.9	5.1
10-14	28	8	4	8	2	4	2	0	0	0	0	0	30.3	4.9
15-19	30	3	2	6	3	8	7	1	0	0	0	0	58.8	5.9
20-29	25	15	1	5	4	0	0	0	0	0	0	0	24.6	4.6
30-39	28	18	3	2	3	1	1	0	0	0	0	0	28.3	4.8
40-49	28	19	2	4	1	2	0	0	0	0	0	0	25.2	4.7
50-59	27	20	3	3	0	0	1	0	0	0	0	0	20.0	4.3
60-	2	2	0	0	0	0	0	0	0	0	0	0		
京都 26-KYOTO														
合計 TOTAL	250	84	15	27	44	22	23	17	13	5	0	0	71.5	6.2
0-4	28	22	1	2	3	0	0	0	0	0	0	0	25.2	4.7
5-9	50	13	3	4	6	6	9	5	3	1	0	0	94.7	6.6
10-14	38	10	1	5	9	3	2	4	3	1	0	0	82.0	6.4
15-19	21	3	2	1	4	1	2	1	4	3	0	0	148.1	7.2
20-29	20	1	1	4	2	3	4	4	1	0	0	0	86.1	6.4
30-39	27	8	3	5	6	2	2	0	1	0	0	0	38.6	5.3
40-49	16	4	1	2	5	2	0	1	1	0	0	0	53.4	5.7
50-59	15	5	0	1	5	1	3	0	0	0	0	0	60.6	5.9
60-	35	18	3	3	4	4	1	2	0	0	0	0	45.2	5.5
山口 35-YAMAGUCHI														
合計 TOTAL	413	231	37	52	39	35	14	3	1	1	0	0	33.7	5.1
0-4	53	41	4	3	3	1	1	0	0	0	0	0	25.2	4.7
5-9	42	14	4	11	4	8	1	0	0	0	0	0	32.0	5.0
10-14	36	12	3	5	7	3	5	0	0	1	0	0	49.0	5.6
15-19	44	10	4	8	8	11	3	0	0	0	0	0	40.8	5.4
20-29	80	33	11	11	9	8	4	3	1	0	0	0	37.7	5.2
30-39	80	57	7	9	6	1	0	0	0	0	0	0	20.6	4.4
40-49	25	19	3	1	1	1	0	0	0	0	0	0	20.0	4.3
50-59	27	26	0	0	0	1	0	0	0	0	0	0	80.0	6.3
60-	26	19	1	4	1	1	0	0	0	0	0	0	24.4	4.6
愛媛 38-EHIME														
合計 TOTAL	249	117	22	39	27	17	12	9	4	2	0	0	42.4	5.4
0-4	25	19	2	3	1	0	0	0	0	0	0	0	17.8	4.2
5-9	30	3	3	6	8	2	3	2	3	0	0	0	57.3	5.8
10-14	30	3	4	9	8	5	0	1	0	0	0	0	31.7	5.0
15-19	39	6	1	7	4	5	8	5	1	2	0	0	94.6	6.6
20-29	25	11	3	3	5	1	1	1	0	0	0	0	34.5	5.1
30-39	25	19	2	3	0	1	0	0	0	0	0	0	20.0	4.3
40-49	25	19	1	4	0	1	0	0	0	0	0	0	22.4	4.5
50-59	25	19	3	1	0	2	0	0	0	0	0	0	22.4	4.5
60-	25	18	3	3	1	0	0	0	0	0	0	0	16.4	4.0

都道府県 PREFECTURE 年齢群 (歳) AGE GROUP (YEARS)	合計 TOTAL	HI抗体価 HI ANTIBODY TITER											G.M. (Log ₂)	G.M. (Log ₂)
		<10	10	20	40	80	160	320	640	1280	2560			
		/	/	/	/	/	/	/	/	/	/			
		19	39	79	159	319	639	1279	2559					
高知 39-KOCHI														
合計 TOTAL	625	235	129	112	87	47	14	1	0	0	0	0	23.8	4.6
0-4	55	48	4	2	0	0	1	0	0	0	0	0	18.1	4.2
5-9	66	21	14	15	6	5	4	1	0	0	0	0	26.4	4.7
10-14	93	11	11	16	31	20	4	0	0	0	0	0	36.8	5.2
15-19	86	26	14	20	14	10	2	0	0	0	0	0	27.0	4.8
20-29	134	62	25	19	19	6	3	0	0	0	0	0	23.1	4.5
30-39	73	25	25	16	6	1	0	0	0	0	0	0	15.6	4.0
40-49	49	14	12	16	4	3	0	0	0	0	0	0	19.2	4.3
50-59	42	16	13	6	6	1	0	0	0	0	0	0	17.5	4.1
60-	27	12	11	2	1	1	0	0	0	0	0	0	13.8	3.8
佐賀 41-SAGA														
合計 TOTAL	235	63	37	22	18	23	26	22	24	0	0	0	70.6	6.1
0-4	19	13	3	0	2	0	0	0	1	0	0	0	31.7	5.0
5-9	9	1	0	0	2	5	0	0	1	0	0	0	87.2	6.4
10-14	37	5	8	1	2	2	11	4	4	0	0	0	85.4	6.4
15-19	26	1	2	2	1	3	3	5	9	0	0	0	178.8	7.5
20-29	36	3	8	5	4	1	4	5	6	0	0	0	70.5	6.1
30-39	24	10	3	3	1	3	0	3	1	0	0	0	56.6	5.8
40-49	33	14	7	5	1	3	2	1	0	0	0	0	28.8	4.8
50-59	26	11	3	3	1	2	3	1	2	0	0	0	63.5	6.0
60-	25	5	3	3	4	4	3	3	0	0	0	0	56.6	5.8
熊本 43-KUMAMOTO														
合計 TOTAL	225	82	42	34	30	15	17	2	3	0	0	0	31.2	5.0
0-4	25	14	6	0	2	1	1	1	0	0	0	0	27.4	4.8
5-9	25	8	4	5	3	0	5	0	0	0	0	0	35.4	5.1
10-14	25	4	4	3	7	2	3	0	2	0	0	0	47.2	5.6
15-19	25	2	3	5	5	4	5	1	0	0	0	0	47.9	5.6
20-29	25	8	5	5	2	3	2	0	0	0	0	0	28.9	4.9
30-39	25	12	6	3	3	1	0	0	0	0	0	0	19.0	4.2
40-49	25	12	3	6	1	2	1	0	0	0	0	0	26.1	4.7
50-59	25	9	9	3	3	1	0	0	0	0	0	0	16.8	4.1
60-	25	13	2	4	4	1	0	0	1	0	0	0	33.6	5.1
宮崎 45-MIYAZAKI														
合計 TOTAL	300	129	62	33	24	22	12	9	3	5	1	33.9	5.1	
0-4	68	49	7	3	6	1	0	2	0	0	0	0	27.8	4.8
5-9	47	11	6	8	6	7	3	3	1	2	0	0	54.4	5.8
10-14	27	4	4	6	4	4	4	1	0	0	0	0	41.2	5.4
15-19	28	4	4	5	1	4	3	2	2	2	1	87.2	6.4	
20-29	29	12	10	5	1	1	0	0	0	0	0	0	15.0	3.9
30-39	25	11	10	0	2	1	0	0	0	1	0	0	20.0	4.3
40-49	25	10	10	2	1	1	1	0	0	0	0	0	16.6	4.1
50-59	25	14	7	2	0	1	1	0	0	0	0	0	17.6	4.1
60-	26	14	4	2	3	2	0	1	0	0	0	0	30.0	4.9

表6-2 都道府県別インフルエンザHI抗体保有状況: A / ワイオミング / 3 / 2003 (H3N2)

Table 6-2 INFLUENZA HEMAGGLUTINATION INHIBITION (HI) ANTIBODY ACQUISITION RATE BY PREFECTURE
A / Wyoming / 3 / 2003 (H3N2)

都道府県 PREFECTURE 年齢群 (歳) AGE GROUP (YEARS)	合計 TOTAL	HI抗体価 HI ANTIBODY TITER											G.M. (Log ₂)	G.M. (Log ₂)			
		<10	10	20	40	80	160	320	640	1280	2560	G.M.			G.M.		
		/	/	/	/	/	/	/	/	/	/	/			/	(Log ₂)	
北海道 01-HOKKAIDO																	
合計 TOTAL	233	44	16	25	56	41	34	9	6	2	0	60.5	5.9				
0-4	27	18	1	2	3	1	2	0	0	0	0	43.2	5.4				
5-9	27	0	1	3	10	11	2	0	0	0	0	51.7	5.7				
10-14	27	0	1	2	6	8	4	5	1	0	0	88.7	6.5				
15-19	27	0	1	0	8	3	10	3	1	1	0	108.9	6.8				
20-29	25	2	4	4	7	4	4	0	0	0	0	40.0	5.3				
30-39	25	7	3	6	5	0	4	0	0	0	0	34.3	5.1				
40-49	25	7	5	3	1	3	2	1	2	1	0	58.8	5.9				
50-59	25	9	0	2	8	4	2	0	0	0	0	51.9	5.7				
60-	25	1	0	3	8	7	4	0	2	0	0	71.3	6.2				
秋田 05-AKITA																	
合計 TOTAL	280	126	37	34	40	29	7	2	4	1	0	33.7	5.1				
0-4	61	33	3	6	12	4	0	1	2	0	0	43.1	5.4				
5-9	41	3	8	6	9	10	3	0	1	1	0	42.2	5.4				
10-14	25	2	1	2	8	8	2	1	1	0	0	62.9	6.0				
15-19	28	3	12	6	2	4	1	0	0	0	0	20.6	4.4				
20-29	25	19	1	4	1	0	0	0	0	0	0	20.0	4.3				
30-39	25	20	2	3	0	0	0	0	0	0	0	15.2	3.9				
40-49	25	20	1	1	2	1	0	0	0	0	0	30.3	4.9				
50-59	25	16	4	3	1	1	0	0	0	0	0	18.5	4.2				
60-	25	10	5	3	5	1	1	0	0	0	0	25.2	4.7				
山形 06-YAMAGATA																	
合計 TOTAL	307	91	27	50	52	38	32	14	1	2	0	47.6	5.6				
0-4	68	43	0	6	7	3	8	1	0	0	0	62.3	6.0				
5-9	44	2	1	4	11	11	8	7	0	0	0	80.0	6.3				
10-14	27	1	1	3	2	9	6	3	1	1	0	99.0	6.6				
15-19	16	0	1	3	4	2	4	1	0	1	0	70.3	6.1				
20-29	32	7	5	10	7	3	0	0	0	0	0	25.0	4.6				
30-39	30	11	3	6	7	2	0	1	0	0	0	31.0	5.0				
40-49	30	12	5	8	3	2	0	0	0	0	0	21.6	4.4				
50-59	30	3	6	6	8	3	3	1	0	0	0	34.3	5.1				
60-	30	12	5	4	3	3	3	0	0	0	0	33.0	5.0				
福島 07-FUKUSHIMA																	
合計 TOTAL	237	99	14	26	32	34	23	6	2	1	0	53.3	5.7				
0-4	32	18	0	1	4	3	3	2	1	0	0	97.5	6.6				
5-9	25	0	0	2	7	7	5	2	1	1	0	91.9	6.5				
10-14	18	1	0	2	5	4	4	2	0	0	0	76.8	6.3				
15-19	25	8	0	1	6	4	6	0	0	0	0	73.7	6.2				
20-29	28	16	3	5	0	4	0	0	0	0	0	26.7	4.7				
30-39	27	14	2	2	4	4	1	0	0	0	0	40.0	5.3				
40-49	25	17	0	1	2	3	2	0	0	0	0	67.3	6.1				
50-59	25	16	5	3	0	1	0	0	0	0	0	15.9	4.0				
60-	32	9	4	9	4	4	2	0	0	0	0	30.5	4.9				
群馬 10-GUNMA																	
合計 TOTAL	304	80	21	50	43	36	30	17	10	17	0	69.8	6.1				
0-4	0	0	0	0	0	0	0	0	0	0	0						
5-9	41	2	1	4	9	7	8	7	2	1	0	99.0	6.6				
10-14	27	0	3	4	2	1	5	3	4	5	0	148.1	7.2				
15-19	57	5	1	10	10	6	10	5	3	7	0	110.2	6.8				
20-29	41	12	3	12	4	7	3	0	0	0	0	35.5	5.1				
30-39	42	17	5	8	5	3	1	0	1	2	0	41.1	5.4				
40-49	31	16	4	3	2	6	0	0	0	0	0	31.7	5.0				
50-59	25	10	1	5	3	4	1	0	0	1	0	48.1	5.6				
60-	40	18	3	4	8	2	2	2	0	1	0	49.9	5.6				
千葉 12-CHIBA																	
合計 TOTAL	172	31	12	13	25	17	23	20	21	10	0	118.0	6.9				
0-4	11	3	1	2	1	0	0	0	4	0	0	113.1	6.8				
5-9	20	1	0	0	2	1	4	4	4	4	0	320.0	8.3				
10-14	17	0	0	0	0	2	3	3	4	5	0	425.7	8.7				
15-19	5	0	0	0	0	0	2	2	1	0	0	278.6	8.1				
20-29	12	3	0	1	2	2	0	1	3	0	0	137.2	7.1				
30-39	19	7	1	2	2	0	3	3	1	0	0	95.1	6.6				
40-49	18	4	3	2	4	5	0	0	0	0	0	34.5	5.1				
50-59	23	5	3	5	4	0	2	2	1	1	0	54.4	5.8				
60-	47	8	4	1	10	7	9	5	3	0	0	85.9	6.4				

都道府県 PREFECTURE 年齢群 (歳) AGE GROUP (YEARS)	合計 TOTAL	HI抗体価 HI ANTIBODY TITER											G.M. (Log ₂)	G.M. (Log ₂)
		<10	10	20	40	80	160	320	640	1280	2560			
		/	/	/	/	/	/	/	/	/	/			
		19	39	79	159	319	639	1279	2559					
東京 13-TOKYO														
合計 TOTAL	320	87	31	25	30	36	31	41	15	16	8	105.2	6.7	
0-4	80	49	2	0	4	4	7	6	1	4	3	218.8	7.8	
5-9	54	8	1	5	3	6	9	12	5	3	2	180.5	7.5	
10-14	33	1	2	0	3	4	5	4	6	6	2	275.0	8.1	
15-19	29	3	2	1	4	8	3	5	2	1	0	107.3	6.7	
20-29	38	9	10	6	5	2	1	4	0	0	1	36.4	5.2	
30-39	19	1	4	5	4	2	1	2	0	0	0	35.6	5.2	
40-49	24	4	4	3	2	5	3	1	1	1	0	60.6	5.9	
50-59	33	10	5	2	5	4	1	5	0	1	0	61.0	5.9	
60-	8	2	1	3	0	0	1	1	0	0	0	40.0	5.3	
不明 UNKNOWN	2	0	0	0	0	1	0	1	0	0	0	160.0	7.3	
神奈川県 14-KANAGAWA														
合計 TOTAL	265	51	32	47	94	38	2	1	0	0	0	32.3	5.0	
0-4	30	15	4	2	7	2	0	0	0	0	0	27.6	4.8	
5-9	27	0	0	2	15	9	1	0	0	0	0	50.4	5.7	
10-14	30	0	0	1	14	14	1	0	0	0	0	56.6	5.8	
15-19	30	2	2	5	14	6	0	1	0	0	0	40.0	5.3	
20-29	31	7	5	5	12	2	0	0	0	0	0	27.5	4.8	
30-39	30	5	6	9	9	1	0	0	0	0	0	23.0	4.5	
40-49	25	7	7	6	5	0	0	0	0	0	0	18.5	4.2	
50-59	31	7	4	14	5	1	0	0	0	0	0	21.8	4.4	
60-	31	8	4	3	13	3	0	0	0	0	0	31.4	5.0	
新潟県 15-NIIGATA														
合計 TOTAL	366	67	63	50	49	62	47	22	6	0	0	47.0	5.6	
0-4	47	28	5	1	0	5	5	2	1	0	0	66.7	6.1	
5-9	33	0	1	3	4	10	12	3	0	0	0	88.9	6.5	
10-14	40	1	0	2	6	10	11	9	1	0	0	118.3	6.9	
15-19	40	0	4	2	6	8	11	6	3	0	0	95.1	6.6	
20-29	3	1	0	0	2	0	0	0	0	0	0	40.0	5.3	
30-39	66	14	16	13	10	10	2	0	1	0	0	27.9	4.8	
40-49	63	6	18	16	13	7	2	1	0	0	0	25.2	4.7	
50-59	70	17	18	12	8	12	3	0	0	0	0	27.0	4.8	
60-	4	0	1	1	0	0	1	1	0	0	0	56.6	5.8	
富山県 16-TOYAMA														
合計 TOTAL	202	88	16	30	33	22	8	5	0	0	0	37.9	5.2	
0-4	22	17	0	2	0	2	1	0	0	0	0	52.8	5.7	
5-9	27	5	2	5	7	6	2	0	0	0	0	41.3	5.4	
10-14	31	5	0	3	10	7	3	3	0	0	0	66.4	6.1	
15-19	7	3	0	1	1	0	1	1	0	0	0	80.0	6.3	
20-29	10	2	2	3	2	1	0	0	0	0	0	23.8	4.6	
30-39	25	13	3	3	5	1	0	0	0	0	0	25.2	4.7	
40-49	22	9	3	5	3	2	0	0	0	0	0	24.8	4.6	
50-59	33	22	3	3	2	1	1	1	0	0	0	33.1	5.0	
60-	25	12	3	5	3	2	0	0	0	0	0	24.8	4.6	
福井県 18-FUKUI														
合計 TOTAL	226	71	22	27	44	29	17	12	4	0	0	48.7	5.6	
0-4	23	13	1	1	4	2	0	2	0	0	0	56.6	5.8	
5-9	30	0	2	3	7	8	6	1	3	0	0	76.4	6.3	
10-14	15	0	0	0	1	6	3	4	1	0	0	145.9	7.2	
15-19	25	2	1	6	6	4	3	3	0	0	0	55.7	5.8	
20-29	25	9	3	4	8	1	0	0	0	0	0	27.1	4.8	
30-39	27	8	6	5	2	4	1	1	0	0	0	29.9	4.9	
40-49	29	15	3	1	7	2	1	0	0	0	0	34.5	5.1	
50-59	25	10	4	2	5	2	1	1	0	0	0	34.8	5.1	
60-	27	14	2	5	4	0	2	0	0	0	0	30.6	4.9	
山梨県 19-YAMANASHI														
合計 TOTAL	210	74	33	38	23	28	11	2	1	0	0	32.0	5.0	
0-4	10	4	0	2	0	1	2	0	1	0	0	89.8	6.5	
5-9	25	1	0	7	5	9	2	1	0	0	0	51.9	5.7	
10-14	27	0	0	3	9	11	3	1	0	0	0	61.9	6.0	
15-19	23	7	3	7	1	3	2	0	0	0	0	30.8	4.9	
20-29	27	13	8	4	1	1	0	0	0	0	0	15.6	4.0	
30-39	24	16	4	3	0	0	1	0	0	0	0	18.3	4.2	
40-49	26	16	6	2	1	0	1	0	0	0	0	17.4	4.1	
50-59	23	11	4	6	2	0	0	0	0	0	0	17.8	4.2	
60-	25	6	8	4	4	3	0	0	0	0	0	21.5	4.4	

都道府県 PREFECTURE 年齢群 (歳) AGE GROUP (YEARS)	合計 TOTAL	HI抗体価 HI ANTIBODY TITER											G.M.	G.M. (Log ₂)
		<10	10	20	40	80	160	320	640	1280	2560			
		/	/	/	/	/	/	/	/	/	/			
		19	39	79	159	319	639	1279	2559					
長野 20-NAGANO														
合計 TOTAL	213	93	31	45	30	10	3	1	0	0	0	0	24.1	4.6
0-4	20	12	2	2	3	1	0	0	0	0	0	0	25.9	4.7
5-9	21	1	2	10	6	2	0	0	0	0	0	0	26.4	4.7
10-14	21	4	0	5	7	3	1	1	0	0	0	0	45.2	5.5
15-19	28	6	5	7	9	1	0	0	0	0	0	0	24.2	4.6
20-29	25	17	2	4	2	0	0	0	0	0	0	0	20.0	4.3
30-39	26	15	4	5	0	2	0	0	0	0	0	0	20.0	4.3
40-49	25	14	3	6	1	0	1	0	0	0	0	0	21.3	4.4
50-59	23	11	7	4	0	0	1	0	0	0	0	0	15.9	4.0
60-	24	13	6	2	2	1	0	0	0	0	0	0	17.6	4.1
静岡 22-SHIZUOKA														
合計 TOTAL	211	72	26	26	16	35	18	14	1	3	0	0	52.4	5.7
0-4	23	17	0	1	0	3	2	0	0	0	0	0	80.0	6.3
5-9	18	1	1	3	0	7	3	2	0	1	0	0	86.8	6.4
10-14	20	0	0	1	4	6	2	5	0	2	0	0	130.0	7.0
15-19	25	3	3	5	2	4	3	4	1	0	0	0	64.2	6.0
20-29	25	9	3	4	2	2	3	2	0	0	0	0	47.6	5.6
30-39	25	9	5	3	4	2	2	0	0	0	0	0	29.5	4.9
40-49	25	10	2	5	3	3	2	0	0	0	0	0	36.5	5.2
50-59	25	10	6	3	0	6	0	0	0	0	0	0	26.4	4.7
60-	25	13	6	1	1	2	1	1	0	0	0	0	28.3	4.8
愛知 23-AICHI														
合計 TOTAL	225	80	53	41	32	14	5	0	0	0	0	0	22.2	4.5
0-4	28	17	3	1	5	1	1	0	0	0	0	0	31.1	5.0
5-9	29	0	4	12	5	6	2	0	0	0	0	0	31.5	5.0
10-14	28	2	1	8	10	5	2	0	0	0	0	0	38.9	5.3
15-19	30	8	7	5	8	2	0	0	0	0	0	0	23.4	4.5
20-29	25	10	5	8	2	0	0	0	0	0	0	0	17.4	4.1
30-39	28	15	8	4	1	0	0	0	0	0	0	0	13.8	3.8
40-49	28	13	14	1	0	0	0	0	0	0	0	0	10.5	3.4
50-59	27	14	10	2	1	0	0	0	0	0	0	0	12.4	3.6
60-	2	1	1	0	0	0	0	0	0	0	0	0	10.0	3.3
京都 26-KYOTO														
合計 TOTAL	250	52	14	34	49	49	33	11	8	0	0	0	60.5	5.9
0-4	28	11	1	2	2	5	6	0	1	0	0	0	80.0	6.3
5-9	50	3	0	4	10	19	11	2	1	0	0	0	80.0	6.3
10-14	38	1	0	4	6	11	8	4	4	0	0	0	104.0	6.7
15-19	21	0	2	3	3	6	3	3	1	0	0	0	72.5	6.2
20-29	20	6	1	3	4	2	3	1	0	0	0	0	53.8	5.7
30-39	27	9	4	5	8	1	0	0	0	0	0	0	25.2	4.7
40-49	16	3	1	8	3	1	0	0	0	0	0	0	24.8	4.6
50-59	15	6	1	1	5	1	1	0	0	0	0	0	40.0	5.3
60-	35	13	4	4	8	3	1	1	1	0	0	0	40.0	5.3
山口 35-YAMAGUCHI														
合計 TOTAL	413	232	80	53	36	11	1	0	0	0	0	0	18.6	4.2
0-4	53	34	6	9	2	2	0	0	0	0	0	0	20.0	4.3
5-9	42	7	13	12	9	1	0	0	0	0	0	0	19.2	4.3
10-14	36	13	5	6	7	4	1	0	0	0	0	0	29.6	4.9
15-19	44	11	13	9	9	2	0	0	0	0	0	0	20.0	4.3
20-29	80	53	16	7	4	0	0	0	0	0	0	0	14.7	3.9
30-39	80	53	15	7	3	2	0	0	0	0	0	0	16.3	4.0
40-49	25	22	3	0	0	0	0	0	0	0	0	0	10.0	3.3
50-59	27	22	4	1	0	0	0	0	0	0	0	0	11.5	3.5
60-	26	17	5	2	2	0	0	0	0	0	0	0	15.9	4.0
愛媛 38-EHIME														
合計 TOTAL	249	83	23	41	36	44	16	4	2	0	0	0	41.5	5.4
0-4	25	13	3	4	3	1	0	0	1	0	0	0	30.0	4.9
5-9	30	0	0	3	5	16	6	0	0	0	0	0	71.3	6.2
10-14	30	0	1	2	6	13	5	2	1	0	0	0	78.2	6.3
15-19	39	2	3	6	13	9	4	2	0	0	0	0	49.2	5.6
20-29	25	11	2	6	2	3	1	0	0	0	0	0	31.2	5.0
30-39	25	11	6	6	1	1	0	0	0	0	0	0	17.2	4.1
40-49	25	12	6	5	2	0	0	0	0	0	0	0	16.2	4.0
50-59	25	18	0	4	3	0	0	0	0	0	0	0	26.9	4.7
60-	25	16	2	5	1	1	0	0	0	0	0	0	21.6	4.4

都道府県 PREFECTURE 年齢群 (歳) AGE GROUP (YEARS)	合計 TOTAL	HI抗体価 HI ANTIBODY TITER											G.M. (Log ₂)	G.M. (Log ₂)
		<10	10	20	40	80	160	320	640	1280	2560			
		/	/	/	/	/	/	/	/	/	/			
		19	39	79	159	319	639	1279	2559					
高知 39-KOCHI														
合計 TOTAL	625	299	118	121	68	18	1	0	0	0	0	0	19.5	4.3
0-4	55	40	5	8	1	1	0	0	0	0	0	0	18.2	4.2
5-9	66	5	10	29	15	7	0	0	0	0	0	0	24.8	4.6
10-14	93	7	12	26	39	8	1	0	0	0	0	0	29.0	4.9
15-19	86	35	23	20	7	1	0	0	0	0	0	0	16.5	4.0
20-29	134	85	27	18	3	1	0	0	0	0	0	0	14.7	3.9
30-39	73	45	16	12	0	0	0	0	0	0	0	0	13.5	3.8
40-49	49	30	14	5	0	0	0	0	0	0	0	0	12.0	3.6
50-59	42	30	8	1	3	0	0	0	0	0	0	0	15.0	3.9
60-	27	22	3	2	0	0	0	0	0	0	0	0	13.2	3.7
佐賀 41-SAGA														
合計 TOTAL	235	80	35	34	27	25	20	9	5	0	0	0	41.5	5.4
0-4	19	7	0	2	1	5	2	1	1	0	0	0	89.8	6.5
5-9	9	0	2	1	2	3	0	0	1	0	0	0	46.7	5.5
10-14	37	0	1	3	3	6	14	7	3	0	0	0	127.8	7.0
15-19	26	2	7	7	3	5	2	0	0	0	0	0	28.3	4.8
20-29	36	13	5	7	9	1	1	0	0	0	0	0	26.2	4.7
30-39	24	15	4	2	2	0	1	0	0	0	0	0	21.6	4.4
40-49	33	21	7	3	2	0	0	0	0	0	0	0	15.0	3.9
50-59	26	16	4	3	1	1	0	1	0	0	0	0	24.6	4.6
60-	25	6	5	6	4	4	0	0	0	0	0	0	25.8	4.7
熊本 43-KUMAMOTO														
合計 TOTAL	225	57	42	32	44	21	18	10	1	0	0	0	36.1	5.2
0-4	25	11	1	1	6	2	3	1	0	0	0	0	59.4	5.9
5-9	25	2	1	4	5	5	5	3	0	0	0	0	68.8	6.1
10-14	25	2	2	4	5	4	4	3	1	0	0	0	66.8	6.1
15-19	25	8	4	5	6	2	0	0	0	0	0	0	25.5	4.7
20-29	25	10	9	2	1	1	1	1	0	0	0	0	20.9	4.4
30-39	25	3	9	4	4	3	1	1	0	0	0	0	25.7	4.7
40-49	25	6	3	5	6	2	2	1	0	0	0	0	37.2	5.2
50-59	25	9	8	3	4	0	1	0	0	0	0	0	19.2	4.3
60-	25	6	5	4	7	2	1	0	0	0	0	0	27.8	4.8
宮崎 45-MIYAZAKI														
合計 TOTAL	300	100	68	33	36	34	21	7	1	0	0	0	31.6	5.0
0-4	68	30	16	4	7	6	4	1	0	0	0	0	28.3	4.8
5-9	47	7	9	6	12	9	3	0	1	0	0	0	36.7	5.2
10-14	27	0	2	3	6	9	3	4	0	0	0	0	66.8	6.1
15-19	28	2	6	7	4	3	5	1	0	0	0	0	36.9	5.2
20-29	29	14	7	5	1	0	2	0	0	0	0	0	20.0	4.3
30-39	25	7	6	7	3	2	0	0	0	0	0	0	20.8	4.4
40-49	25	13	9	0	1	1	1	0	0	0	0	0	16.8	4.1
50-59	25	17	6	0	1	1	0	0	0	0	0	0	15.4	3.9
60-	26	10	7	1	1	3	3	1	0	0	0	0	35.1	5.1

表6-3 都道府県別インフルエンザHI抗体保有状況：B / 上海 / 361 / 2002（山形系統）

Table 6-3 INFLUENZA HEMAGGLUTINATION INHIBITION (HI) ANTIBODY ACQUISITION RATE BY PREFECTURE
B / Shanghai / 361 / 2002 (Yamagata)

都道府県 PREFECTURE 年齢群 (歳) AGE GROUP (YEARS)	合計 TOTAL	HI抗体価 HI ANTIBODY TITER											G.M. (Log ₂)	G.M. (Log ₂)		
		<10	10	20	40	80	160	320	640	1280	2560					
		/	/	/	/	/	/	/	/	/	/					
北海道 01-HOKKAIDO																
合計 TOTAL	233	70	36	38	43	20	20	4	1	1	0	0	35.4	5.1		
0-4	27	20	1	3	0	1	1	1	0	0	0	0	44.2	5.5		
5-9	27	6	7	0	7	3	3	1	0	0	0	0	37.4	5.2		
10-14	27	0	1	5	8	5	6	0	1	1	0	0	65.1	6.0		
15-19	27	0	0	3	7	8	7	2	0	0	0	0	76.0	6.2		
20-29	25	7	5	4	8	0	1	0	0	0	0	0	25.2	4.7		
30-39	25	11	4	4	4	1	1	0	0	0	0	0	25.6	4.7		
40-49	25	9	8	3	5	0	0	0	0	0	0	0	17.6	4.1		
50-59	25	14	4	7	0	0	0	0	0	0	0	0	15.5	4.0		
60-	25	3	6	9	4	2	1	0	0	0	0	0	23.4	4.5		
秋田 05-AKITA																
合計 TOTAL	280	230	36	10	4	0	0	0	0	0	0	0	12.8	3.7		
0-4	61	61	0	0	0	0	0	0	0	0	0	0				
5-9	41	36	3	2	0	0	0	0	0	0	0	0	13.2	3.7		
10-14	25	15	8	1	1	0	0	0	0	0	0	0	12.3	3.6		
15-19	28	9	16	2	1	0	0	0	0	0	0	0	11.6	3.5		
20-29	25	19	3	1	2	0	0	0	0	0	0	0	17.8	4.2		
30-39	25	23	2	0	0	0	0	0	0	0	0	0	10.0	3.3		
40-49	25	21	1	3	0	0	0	0	0	0	0	0	16.8	4.1		
50-59	25	24	1	0	0	0	0	0	0	0	0	0	10.0	3.3		
60-	25	22	2	1	0	0	0	0	0	0	0	0	12.6	3.7		
山形 06-YAMAGATA																
合計 TOTAL	307	172	33	28	29	28	10	6	0	1	0	0	35.5	5.1		
0-4	68	67	1	0	0	0	0	0	0	0	0	0	10.0	3.3		
5-9	44	26	6	6	2	2	1	1	0	0	0	0	26.2	4.7		
10-14	27	6	5	3	3	5	3	2	0	0	0	0	45.6	5.5		
15-19	16	1	2	2	4	5	1	1	0	0	0	0	48.1	5.6		
20-29	32	5	5	5	7	8	1	0	0	1	0	0	40.0	5.3		
30-39	30	18	1	2	4	4	1	0	0	0	0	0	44.9	5.5		
40-49	30	9	5	4	6	2	2	2	0	0	0	0	37.4	5.2		
50-59	30	15	6	4	3	1	1	0	0	0	0	0	21.9	4.5		
60-	30	25	2	2	0	1	0	0	0	0	0	0	20.0	4.3		
福島 07-FUKUSHIMA																
合計 TOTAL	237	149	30	24	24	9	1	0	0	0	0	0	22.5	4.5		
0-4	32	31	0	1	0	0	0	0	0	0	0	0	20.0	4.3		
5-9	25	19	4	1	0	1	0	0	0	0	0	0	15.9	4.0		
10-14	18	6	5	4	3	0	0	0	0	0	0	0	17.8	4.2		
15-19	25	3	7	6	5	3	1	0	0	0	0	0	24.9	4.6		
20-29	28	10	6	3	8	1	0	0	0	0	0	0	23.3	4.5		
30-39	27	17	3	3	2	2	0	0	0	0	0	0	24.6	4.6		
40-49	25	15	2	3	3	2	0	0	0	0	0	0	28.3	4.8		
50-59	25	23	0	1	1	0	0	0	0	0	0	0	28.3	4.8		
60-	32	25	3	2	2	0	0	0	0	0	0	0	18.1	4.2		
群馬 10-GUNMA																
合計 TOTAL	304	148	33	41	40	27	13	2	0	0	0	0	32.3	5.0		
0-4	0	0	0	0	0	0	0	0	0	0	0	0				
5-9	41	20	4	6	3	6	2	0	0	0	0	0	35.1	5.1		
10-14	27	5	2	6	6	5	3	0	0	0	0	0	41.3	5.4		
15-19	57	6	6	14	13	9	7	2	0	0	0	0	41.7	5.4		
20-29	41	16	4	5	9	6	1	0	0	0	0	0	34.8	5.1		
30-39	42	25	5	5	7	0	0	0	0	0	0	0	21.7	4.4		
40-49	31	20	3	5	2	1	0	0	0	0	0	0	21.3	4.4		
50-59	25	22	3	0	0	0	0	0	0	0	0	0	10.0	3.3		
60-	40	34	6	0	0	0	0	0	0	0	0	0	10.0	3.3		
千葉 12-CHIBA																
合計 TOTAL	172	12	16	46	65	23	9	1	0	0	0	0	34.5	5.1		
0-4	11	5	2	3	0	1	0	0	0	0	0	0	20.0	4.3		
5-9	20	3	0	6	7	2	2	0	0	0	0	0	40.0	5.3		
10-14	17	0	0	5	4	8	0	0	0	0	0	0	45.2	5.5		
15-19	5	0	0	1	1	1	2	0	0	0	0	0	69.6	6.1		
20-29	12	0	1	3	4	3	1	0	0	0	0	0	40.0	5.3		
30-39	19	1	1	4	8	4	1	0	0	0	0	0	40.0	5.3		
40-49	18	1	3	5	7	0	2	0	0	0	0	0	30.1	4.9		
50-59	23	0	5	6	11	0	1	0	0	0	0	0	26.2	4.7		
60-	47	2	4	13	23	4	0	1	0	0	0	0	32.2	5.0		

都道府県 PREFECTURE 年齢群 (歳) AGE GROUP (YEARS)	合計 TOTAL	HI抗体価 HI ANTIBODY TITER											G.M. (Log ₂)	G.M. (Log ₂)
		<10	10	20	40	80	160	320	640	1280	2560			
		/	/	/	/	/	/	/	/	/	/			
		19	39	79	159	319	639	1279	2559					
東京 13-TOKYO														
合計 TOTAL	315	290	15	6	2	2	0	0	0	0	0	0	15.6	4.0
0-4	79	78	1	0	0	0	0	0	0	0	0	0	10.0	3.3
5-9	53	52	1	0	0	0	0	0	0	0	0	0	10.0	3.3
10-14	32	29	1	1	1	0	0	0	0	0	0	0	20.0	4.3
15-19	29	28	1	0	0	0	0	0	0	0	0	0	10.0	3.3
20-29	37	27	5	3	0	2	0	0	0	0	0	0	18.7	4.2
30-39	18	12	4	1	1	0	0	0	0	0	0	0	14.1	3.8
40-49	24	21	2	1	0	0	0	0	0	0	0	0	12.6	3.7
50-59	33	33	0	0	0	0	0	0	0	0	0	0		
60-	8	8	0	0	0	0	0	0	0	0	0	0		
不明 UNKNOWN	2	2	0	0	0	0	0	0	0	0	0	0		
神奈川県 14-KANAGAWA														
合計 TOTAL	265	129	55	39	35	6	1	0	0	0	0	0	19.5	4.3
0-4	30	24	3	1	2	0	0	0	0	0	0	0	17.8	4.2
5-9	27	13	8	4	2	0	0	0	0	0	0	0	14.9	3.9
10-14	30	2	9	8	8	2	1	0	0	0	0	0	23.2	4.5
15-19	30	2	6	7	14	1	0	0	0	0	0	0	25.6	4.7
20-29	31	9	11	7	2	2	0	0	0	0	0	0	17.1	4.1
30-39	30	10	8	6	5	1	0	0	0	0	0	0	19.3	4.3
40-49	25	17	4	3	1	0	0	0	0	0	0	0	15.4	3.9
50-59	31	25	3	2	1	0	0	0	0	0	0	0	15.9	4.0
60-	31	27	3	1	0	0	0	0	0	0	0	0	11.9	3.6
新潟県 15-NIIGATA														
合計 TOTAL	366	118	74	69	45	43	14	3	0	0	0	0	27.3	4.8
0-4	47	31	12	3	0	1	0	0	0	0	0	0	13.0	3.7
5-9	33	7	6	8	4	5	2	1	0	0	0	0	32.3	5.0
10-14	40	1	5	8	10	11	3	2	0	0	0	0	43.7	5.4
15-19	40	0	4	6	9	15	6	0	0	0	0	0	50.1	5.6
20-29	3	0	2	1	0	0	0	0	0	0	0	0	12.6	3.7
30-39	66	16	13	18	11	5	3	0	0	0	0	0	25.3	4.7
40-49	63	20	14	16	8	5	0	0	0	0	0	0	21.3	4.4
50-59	70	40	18	8	3	1	0	0	0	0	0	0	14.8	3.9
60-	4	3	0	1	0	0	0	0	0	0	0	0	20.0	4.3
富山県 16-TOYAMA														
合計 TOTAL	202	125	34	25	14	2	2	0	0	0	0	0	18.3	4.2
0-4	22	22	0	0	0	0	0	0	0	0	0	0		
5-9	27	16	4	4	2	1	0	0	0	0	0	0	20.0	4.3
10-14	31	16	7	4	4	0	0	0	0	0	0	0	17.4	4.1
15-19	7	2	3	1	1	0	0	0	0	0	0	0	15.2	3.9
20-29	10	3	4	2	1	0	0	0	0	0	0	0	14.9	3.9
30-39	25	14	6	3	1	0	1	0	0	0	0	0	17.6	4.1
40-49	22	16	4	1	1	0	0	0	0	0	0	0	14.1	3.8
50-59	33	20	2	6	4	1	0	0	0	0	0	0	24.8	4.6
60-	25	16	4	4	0	0	1	0	0	0	0	0	18.5	4.2
福井県 18-FUKUI														
合計 TOTAL	226	134	29	31	21	7	3	1	0	0	0	0	23.1	4.5
0-4	23	22	1	0	0	0	0	0	0	0	0	0	10.0	3.3
5-9	30	18	4	0	4	4	0	0	0	0	0	0	31.7	5.0
10-14	15	4	3	6	0	0	1	1	0	0	0	0	25.7	4.7
15-19	25	4	2	9	7	2	1	0	0	0	0	0	29.7	4.9
20-29	25	7	5	5	8	0	0	0	0	0	0	0	22.4	4.5
30-39	27	12	5	8	0	1	0	0	0	0	0	0	20.0	4.3
40-49	29	19	6	2	2	0	0	0	0	0	0	0	15.2	3.9
50-59	25	23	1	1	0	0	0	0	0	0	0	0	14.1	3.8
60-	27	25	2	0	0	0	0	0	0	0	0	0	10.0	3.3
山梨県 19-YAMANASHI														
合計 TOTAL	210	72	44	37	33	18	3	2	1	0	0	0	25.3	4.7
0-4	10	8	0	1	1	0	0	0	0	0	0	0	28.3	4.8
5-9	25	6	8	5	5	1	0	0	0	0	0	0	19.3	4.3
10-14	27	3	7	5	5	5	1	0	1	0	0	0	31.7	5.0
15-19	23	1	4	7	6	2	1	2	0	0	0	0	34.2	5.1
20-29	27	11	4	7	2	3	0	0	0	0	0	0	23.8	4.6
30-39	24	9	4	3	5	2	1	0	0	0	0	0	28.9	4.9
40-49	26	12	3	4	6	1	0	0	0	0	0	0	25.6	4.7
50-59	23	13	7	2	0	1	0	0	0	0	0	0	14.1	3.8
60-	25	9	7	3	3	3	0	0	0	0	0	0	21.8	4.4

都道府県 PREFECTURE 年齢群 (歳) AGE GROUP (YEARS)	合計 TOTAL	HI抗体価 HI ANTIBODY TITER											G.M. (Log ₂)	G.M. (Log ₂)
		<10	10	20	40	80	160	320	640	1280	2560			
		/	/	/	/	/	/	/	/	/	/			
		19	39	79	159	319	639	1279	2559					
長野 20-NAGANO														
合計 TOTAL	213	121	22	42	20	6	1	1	0	0	0	0	22.7	4.5
0-4	20	20	0	0	0	0	0	0	0	0	0	0		
5-9	21	15	2	3	1	0	0	0	0	0	0	0	17.8	4.2
10-14	21	10	2	4	3	2	0	0	0	0	0	0	27.4	4.8
15-19	28	3	0	13	8	2	1	1	0	0	0	0	33.9	5.1
20-29	25	4	5	10	4	2	0	0	0	0	0	0	22.1	4.5
30-39	26	14	4	6	2	0	0	0	0	0	0	0	17.8	4.2
40-49	25	16	5	2	2	0	0	0	0	0	0	0	15.9	4.0
50-59	23	20	3	0	0	0	0	0	0	0	0	0	10.0	3.3
60-	24	19	1	4	0	0	0	0	0	0	0	0	17.4	4.1
静岡 22-SHIZUOKA														
合計 TOTAL	211	93	40	35	16	10	13	3	1	0	0	0	27.1	4.8
0-4	23	11	9	3	0	0	0	0	0	0	0	0	11.9	3.6
5-9	18	5	5	3	2	0	2	1	0	0	0	0	29.0	4.9
10-14	20	6	2	2	4	4	1	0	1	0	0	0	48.8	5.6
15-19	25	4	3	6	2	4	5	1	0	0	0	0	47.2	5.6
20-29	25	12	2	3	2	2	3	1	0	0	0	0	49.5	5.6
30-39	25	17	0	3	4	0	1	0	0	0	0	0	36.7	5.2
40-49	25	16	5	2	1	0	1	0	0	0	0	0	18.5	4.2
50-59	25	12	7	5	1	0	0	0	0	0	0	0	14.5	3.9
60-	25	10	7	8	0	0	0	0	0	0	0	0	14.5	3.9
愛知 23-AICHI														
合計 TOTAL	225	105	33	36	36	11	4	0	0	0	0	0	24.8	4.6
0-4	28	23	0	2	3	0	0	0	0	0	0	0	30.3	4.9
5-9	29	11	9	3	2	2	2	0	0	0	0	0	22.4	4.5
10-14	28	7	5	7	7	2	0	0	0	0	0	0	24.4	4.6
15-19	30	3	1	9	11	5	1	0	0	0	0	0	36.1	5.2
20-29	25	8	4	6	7	0	0	0	0	0	0	0	22.6	4.5
30-39	28	11	5	5	5	2	0	0	0	0	0	0	23.5	4.6
40-49	28	18	5	4	0	0	1	0	0	0	0	0	17.4	4.1
50-59	27	22	4	0	1	0	0	0	0	0	0	0	13.2	3.7
60-	2	2	0	0	0	0	0	0	0	0	0	0		
京都 26-KYOTO														
合計 TOTAL	250	79	31	31	37	34	21	13	3	1	0	0	46.9	5.6
0-4	28	27	0	0	0	0	1	0	0	0	0	0	160.0	7.3
5-9	50	15	12	7	6	4	5	1	0	0	0	0	30.3	4.9
10-14	38	8	1	4	5	6	8	5	1	0	0	0	89.8	6.5
15-19	21	1	1	1	2	9	4	2	1	0	0	0	91.9	6.5
20-29	20	1	3	2	5	7	1	1	0	0	0	0	46.3	5.5
30-39	27	4	6	5	5	5	1	1	0	0	0	0	32.4	5.0
40-49	16	5	2	2	6	1	0	0	0	0	0	0	29.2	4.9
50-59	15	4	1	4	4	2	0	0	0	0	0	0	31.1	5.0
60-	35	14	5	6	4	0	1	3	1	1	0	0	45.6	5.5
山口 35-YAMAGUCHI														
合計 TOTAL	413	259	61	45	40	6	2	0	0	0	0	0	19.7	4.3
0-4	53	51	2	0	0	0	0	0	0	0	0	0	10.0	3.3
5-9	42	26	6	5	4	0	1	0	0	0	0	0	20.9	4.4
10-14	36	18	5	7	4	2	0	0	0	0	0	0	22.4	4.5
15-19	44	10	17	5	9	2	1	0	0	0	0	0	19.6	4.3
20-29	80	36	19	17	8	0	0	0	0	0	0	0	16.8	4.1
30-39	80	47	10	8	15	0	0	0	0	0	0	0	22.2	4.5
40-49	25	24	0	0	0	1	0	0	0	0	0	0	80.0	6.3
50-59	27	26	1	0	0	0	0	0	0	0	0	0	10.0	3.3
60-	26	21	1	3	0	1	0	0	0	0	0	0	23.0	4.5
愛媛 38-EHIME														
合計 TOTAL	249	118	25	31	41	24	5	4	1	0	0	0	33.9	5.1
0-4	25	21	3	0	1	0	0	0	0	0	0	0	14.1	3.8
5-9	30	8	6	3	8	4	1	0	0	0	0	0	30.1	4.9
10-14	30	2	1	12	5	8	1	1	0	0	0	0	39.0	5.3
15-19	39	2	1	8	11	10	3	3	1	0	0	0	57.1	5.8
20-29	25	8	3	3	10	1	0	0	0	0	0	0	28.9	4.9
30-39	25	13	3	3	5	1	0	0	0	0	0	0	25.2	4.7
40-49	25	18	5	1	1	0	0	0	0	0	0	0	13.5	3.8
50-59	25	22	2	1	0	0	0	0	0	0	0	0	12.6	3.7
60-	25	24	1	0	0	0	0	0	0	0	0	0	10.0	3.3

都道府県 PREFECTURE 年齢群 (歳) AGE GROUP (YEARS)	合計 TOTAL	HI抗体価 HI ANTIBODY TITER											G.M. (Log ₂)	G.M. (Log ₂)	
		<10	10	20	40	80	160	320	640	1280	2560				
		/	/	/	/	/	/	/	/	/	/				
高知 39-KOCHI															
合計 TOTAL	625	250	157	136	70	12	0	0	0	0	0	0	17.8	4.2	
0-4	55	52	0	1	2	0	0	0	0	0	0	0	31.7	5.0	
5-9	66	22	25	10	6	3	0	0	0	0	0	0	16.3	4.0	
10-14	93	13	21	28	25	6	0	0	0	0	0	0	23.0	4.5	
15-19	86	10	26	32	16	2	0	0	0	0	0	0	18.9	4.2	
20-29	134	39	42	41	11	1	0	0	0	0	0	0	16.2	4.0	
30-39	73	41	13	14	5	0	0	0	0	0	0	0	16.8	4.1	
40-49	49	26	14	5	4	0	0	0	0	0	0	0	14.8	3.9	
50-59	42	30	10	2	0	0	0	0	0	0	0	0	11.2	3.5	
60-	27	17	6	3	1	0	0	0	0	0	0	0	14.1	3.8	
佐賀 41-SAGA															
合計 TOTAL	235	73	19	50	36	27	20	6	4	0	0	0	42.3	5.4	
0-4	19	18	1	0	0	0	0	0	0	0	0	0	10.0	3.3	
5-9	9	3	1	4	0	1	0	0	0	0	0	0	22.4	4.5	
10-14	37	3	2	8	8	7	7	0	2	0	0	0	56.6	5.8	
15-19	26	0	1	3	5	7	4	5	1	0	0	0	86.7	6.4	
20-29	36	1	2	7	12	8	5	0	1	0	0	0	49.7	5.6	
30-39	24	6	2	9	3	3	1	0	0	0	0	0	29.4	4.9	
40-49	33	14	3	10	3	0	2	1	0	0	0	0	28.8	4.8	
50-59	26	16	2	6	2	0	0	0	0	0	0	0	20.0	4.3	
60-	25	12	5	3	3	1	1	0	0	0	0	0	23.5	4.6	
熊本 43-KUMAMOTO															
合計 TOTAL	225	71	63	40	33	9	9	0	0	0	0	0	21.4	4.4	
0-4	25	19	5	1	0	0	0	0	0	0	0	0	11.2	3.5	
5-9	25	9	9	2	3	2	0	0	0	0	0	0	18.3	4.2	
10-14	25	6	3	14	2	0	0	0	0	0	0	0	19.3	4.3	
15-19	25	2	0	2	7	6	8	0	0	0	0	0	73.1	6.2	
20-29	25	2	9	4	9	0	1	0	0	0	0	0	21.9	4.5	
30-39	25	5	11	4	5	0	0	0	0	0	0	0	16.2	4.0	
40-49	25	3	11	6	5	0	0	0	0	0	0	0	16.6	4.1	
50-59	25	9	10	4	2	0	0	0	0	0	0	0	14.1	3.8	
60-	25	16	5	3	0	1	0	0	0	0	0	0	15.9	4.0	
宮崎 45-MIYAZAKI															
合計 TOTAL	300	128	94	38	23	8	6	2	1	0	0	0	18.2	4.2	
0-4	68	60	6	1	0	0	1	0	0	0	0	0	15.4	3.9	
5-9	47	14	17	7	6	1	1	0	1	0	0	0	19.6	4.3	
10-14	27	4	12	7	1	1	1	1	0	0	0	0	18.8	4.2	
15-19	28	6	3	7	5	4	2	1	0	0	0	0	37.6	5.2	
20-29	29	6	13	7	1	2	0	0	0	0	0	0	15.7	4.0	
30-39	25	6	14	3	2	0	0	0	0	0	0	0	12.9	3.7	
40-49	25	12	9	2	2	0	0	0	0	0	0	0	13.8	3.8	
50-59	25	11	11	1	2	0	0	0	0	0	0	0	12.8	3.7	
60-	26	9	9	3	4	0	1	0	0	0	0	0	18.4	4.2	

表6-4 都道府県別インフルエンザHI抗体保有状況: B / ブリスベン / 32 / 2002 (ビクトリア)

Table 6-4 INFLUENZA HEMAGGLUTINATION INHIBITION (HI) ANTIBODY ACQUISITION RATE BY PREFECTURE
B / Brisbane / 32 / 2002 (Victoria)

都道府県 PREFECTURE 年齢群 (歳) AGE GROUP (YEARS)	合計 TOTAL	HI抗体価 HI ANTIBODY TITER											G.M. (Log ₂)	G.M. (Log ₂)		
		<10	10	20	40	80	160	320	640	1280	2560					
		/	/	/	/	/	/	/	/	/	/					
北海道 01-HOKKAIDO																
合計 TOTAL	233	78	79	48	16	7	4	1	0	0	0	0	17.3	4.1		
0-4	27	14	3	5	5	0	0	0	0	0	0	0	22.3	4.5		
5-9	27	3	9	7	3	2	2	1	0	0	0	0	25.2	4.7		
10-14	27	2	14	11	0	0	0	0	0	0	0	0	13.6	3.8		
15-19	27	11	5	9	0	1	1	0	0	0	0	0	20.0	4.3		
20-29	25	10	6	6	2	1	0	0	0	0	0	0	18.2	4.2		
30-39	25	12	5	3	4	1	0	0	0	0	0	0	21.1	4.4		
40-49	25	14	9	2	0	0	0	0	0	0	0	0	11.3	3.5		
50-59	25	11	12	1	1	0	0	0	0	0	0	0	11.6	3.5		
60-	25	1	16	4	1	2	1	0	0	0	0	0	15.9	4.0		
秋田 05-AKITA																
合計 TOTAL	280	263	13	3	1	0	0	0	0	0	0	0	12.3	3.6		
0-4	61	60	1	0	0	0	0	0	0	0	0	0	10.0	3.3		
5-9	41	39	2	0	0	0	0	0	0	0	0	0	10.0	3.3		
10-14	25	25	0	0	0	0	0	0	0	0	0	0				
15-19	28	26	1	1	0	0	0	0	0	0	0	0	14.1	3.8		
20-29	25	19	4	1	1	0	0	0	0	0	0	0	14.1	3.8		
30-39	25	21	4	0	0	0	0	0	0	0	0	0	10.0	3.3		
40-49	25	23	1	1	0	0	0	0	0	0	0	0	14.1	3.8		
50-59	25	25	0	0	0	0	0	0	0	0	0	0				
60-	25	25	0	0	0	0	0	0	0	0	0	0				
山形 06-YAMAGATA																
合計 TOTAL	307	223	28	20	21	12	3	0	0	0	0	0	24.8	4.6		
0-4	68	66	1	1	0	0	0	0	0	0	0	0	14.1	3.8		
5-9	44	34	0	2	5	2	1	0	0	0	0	0	45.9	5.5		
10-14	27	22	1	3	0	1	0	0	0	0	0	0	23.0	4.5		
15-19	16	14	1	0	1	0	0	0	0	0	0	0	20.0	4.3		
20-29	32	8	6	3	8	6	1	0	0	0	0	0	32.7	5.0		
30-39	30	19	3	3	3	2	0	0	0	0	0	0	25.7	4.7		
40-49	30	16	4	6	2	1	1	0	0	0	0	0	23.2	4.5		
50-59	30	18	10	1	1	0	0	0	0	0	0	0	11.9	3.6		
60-	30	26	2	1	1	0	0	0	0	0	0	0	16.8	4.1		
福島 07-FUKUSHIMA																
合計 TOTAL	237	190	26	11	10	0	0	0	0	0	0	0	15.8	4.0		
0-4	32	30	2	0	0	0	0	0	0	0	0	0	10.0	3.3		
5-9	25	20	3	1	1	0	0	0	0	0	0	0	15.2	3.9		
10-14	18	13	4	0	1	0	0	0	0	0	0	0	13.2	3.7		
15-19	25	19	5	0	1	0	0	0	0	0	0	0	12.6	3.7		
20-29	28	19	3	5	1	0	0	0	0	0	0	0	17.1	4.1		
30-39	27	20	2	2	3	0	0	0	0	0	0	0	22.1	4.5		
40-49	25	19	2	3	1	0	0	0	0	0	0	0	17.8	4.2		
50-59	25	24	1	0	0	0	0	0	0	0	0	0	10.0	3.3		
60-	32	26	4	0	2	0	0	0	0	0	0	0	15.9	4.0		
群馬 10-GUNMA																
合計 TOTAL	304	262	26	11	4	1	0	0	0	0	0	0	14.4	3.8		
0-4	0	0	0	0	0	0	0	0	0	0	0	0				
5-9	41	35	3	3	0	0	0	0	0	0	0	0	14.1	3.8		
10-14	27	24	2	1	0	0	0	0	0	0	0	0	12.6	3.7		
15-19	57	50	3	1	3	0	0	0	0	0	0	0	20.0	4.3		
20-29	41	28	8	4	0	1	0	0	0	0	0	0	14.5	3.9		
30-39	42	33	7	1	1	0	0	0	0	0	0	0	12.6	3.7		
40-49	31	28	3	0	0	0	0	0	0	0	0	0	10.0	3.3		
50-59	25	24	0	1	0	0	0	0	0	0	0	0	20.0	4.3		
60-	40	40	0	0	0	0	0	0	0	0	0	0				
千葉 12-CHIBA																
合計 TOTAL	172	64	59	23	18	6	1	1	0	0	0	0	17.4	4.1		
0-4	11	9	1	0	0	1	0	0	0	0	0	0	28.3	4.8		
5-9	20	11	5	1	0	1	1	1	0	0	0	0	27.2	4.8		
10-14	17	9	7	1	0	0	0	0	0	0	0	0	10.9	3.4		
15-19	5	2	1	1	1	0	0	0	0	0	0	0	20.0	4.3		
20-29	12	2	2	4	3	1	0	0	0	0	0	0	24.6	4.6		
30-39	19	2	4	4	7	2	0	0	0	0	0	0	26.6	4.7		
40-49	18	8	5	3	1	1	0	0	0	0	0	0	17.4	4.1		
50-59	23	9	11	2	1	0	0	0	0	0	0	0	12.2	3.6		
60-	47	12	23	7	5	0	0	0	0	0	0	0	14.0	3.8		

都道府県 PREFECTURE 年齢群 (歳) AGE GROUP (YEARS)	合計 TOTAL	HI抗体価 HI ANTIBODY TITER											G.M. (Log ₂)	G.M. (Log ₂)
		<10	10	20	40	80	160	320	640	1280	2560			
		/	/	/	/	/	/	/	/	/	/			
		19	39	79	159	319	639	1279	2559					
東京 13-TOKYO														
合計 TOTAL	320	132	78	37	35	16	15	5	1	0	1	25.5	4.7	
0-4	80	49	21	4	3	2	1	0	0	0	0	15.6	4.0	
5-9	54	22	17	7	5	1	1	1	0	0	0	18.7	4.2	
10-14	33	7	10	3	3	3	4	3	0	0	0	36.9	5.2	
15-19	29	3	6	7	6	4	1	1	1	0	0	34.1	5.1	
20-29	38	14	7	3	6	3	4	0	0	0	1	40.0	5.3	
30-39	19	5	1	6	2	2	3	0	0	0	0	40.0	5.3	
40-49	24	7	4	4	7	1	1	0	0	0	0	27.7	4.8	
50-59	33	20	9	2	2	0	0	0	0	0	0	13.8	3.8	
60-	8	4	3	1	0	0	0	0	0	0	0	11.9	3.6	
不明 UNKNOWN	2	1	0	0	1	0	0	0	0	0	0	40.0	5.3	
神奈川県 14-KANAGAWA														
合計 TOTAL	265	187	49	22	5	1	1	0	0	0	0	14.1	3.8	
0-4	30	25	2	2	0	0	1	0	0	0	0	23.0	4.5	
5-9	27	16	7	4	0	0	0	0	0	0	0	12.9	3.7	
10-14	30	22	5	2	1	0	0	0	0	0	0	14.1	3.8	
15-19	30	21	5	4	0	0	0	0	0	0	0	13.6	3.8	
20-29	31	12	14	3	2	0	0	0	0	0	0	12.9	3.7	
30-39	30	12	9	6	2	1	0	0	0	0	0	16.5	4.0	
40-49	25	23	2	0	0	0	0	0	0	0	0	10.0	3.3	
50-59	31	29	2	0	0	0	0	0	0	0	0	10.0	3.3	
60-	31	27	3	1	0	0	0	0	0	0	0	11.9	3.6	
新潟県 15-NIIGATA														
合計 TOTAL	366	244	71	34	15	1	1	0	0	0	0	15.0	3.9	
0-4	47	44	2	1	0	0	0	0	0	0	0	12.6	3.7	
5-9	33	22	5	5	0	0	1	0	0	0	0	17.6	4.1	
10-14	40	20	14	5	1	0	0	0	0	0	0	12.7	3.7	
15-19	40	20	12	5	2	1	0	0	0	0	0	15.2	3.9	
20-29	3	1	1	0	1	0	0	0	0	0	0	20.0	4.3	
30-39	66	29	19	10	8	0	0	0	0	0	0	16.3	4.0	
40-49	63	43	12	6	2	0	0	0	0	0	0	14.1	3.8	
50-59	70	61	6	2	1	0	0	0	0	0	0	13.6	3.8	
60-	4	4	0	0	0	0	0	0	0	0	0			
富山県 16-TOYAMA														
合計 TOTAL	202	181	14	4	2	0	1	0	0	0	0	14.9	3.9	
0-4	22	21	0	0	1	0	0	0	0	0	0	40.0	5.3	
5-9	27	27	0	0	0	0	0	0	0	0	0			
10-14	31	29	1	1	0	0	0	0	0	0	0	14.1	3.8	
15-19	7	6	1	0	0	0	0	0	0	0	0	10.0	3.3	
20-29	10	7	2	1	0	0	0	0	0	0	0	12.6	3.7	
30-39	25	21	4	0	0	0	0	0	0	0	0	10.0	3.3	
40-49	22	20	1	1	0	0	0	0	0	0	0	14.1	3.8	
50-59	33	28	4	0	1	0	0	0	0	0	0	13.2	3.7	
60-	25	22	1	1	0	0	1	0	0	0	0	31.7	5.0	
福井県 18-FUKUI														
合計 TOTAL	226	162	25	18	18	2	1	0	0	0	0	20.0	4.3	
0-4	23	22	0	0	1	0	0	0	0	0	0	40.0	5.3	
5-9	30	21	6	3	0	0	0	0	0	0	0	12.6	3.7	
10-14	15	9	0	4	1	0	1	0	0	0	0	31.7	5.0	
15-19	25	18	1	1	4	1	0	0	0	0	0	32.8	5.0	
20-29	25	7	7	4	7	0	0	0	0	0	0	20.0	4.3	
30-39	27	14	5	2	5	1	0	0	0	0	0	22.3	4.5	
40-49	29	25	2	2	0	0	0	0	0	0	0	14.1	3.8	
50-59	25	24	1	0	0	0	0	0	0	0	0	10.0	3.3	
60-	27	22	3	2	0	0	0	0	0	0	0	13.2	3.7	
山梨県 19-YAMANASHI														
合計 TOTAL	210	123	34	23	19	8	3	0	0	0	0	21.7	4.4	
0-4	10	9	1	0	0	0	0	0	0	0	0	10.0	3.3	
5-9	25	14	5	3	0	2	1	0	0	0	0	22.7	4.5	
10-14	27	13	9	3	2	0	0	0	0	0	0	14.1	3.8	
15-19	23	14	3	1	4	0	1	0	0	0	0	27.2	4.8	
20-29	27	10	6	5	3	3	0	0	0	0	0	22.6	4.5	
30-39	24	12	5	2	3	1	1	0	0	0	0	23.8	4.6	
40-49	26	18	1	4	1	2	0	0	0	0	0	28.3	4.8	
50-59	23	21	0	1	1	0	0	0	0	0	0	28.3	4.8	
60-	25	12	4	4	5	0	0	0	0	0	0	21.1	4.4	

都道府県 PREFECTURE 年齢群 (歳) AGE GROUP (YEARS)	合計 TOTAL	HI抗体価 HI ANTIBODY TITER											G.M. (Log ₂)	G.M. (Log ₂)
		<10	10	20	40	80	160	320	640	1280	2560			
		/	/	/	/	/	/	/	/	/	/			
		19	39	79	159	319	639	1279	2559					
長野 20-NAGANO														
合計 TOTAL	213	159	30	18	4	2	0	0	0	0	0	0	15.1	3.9
0-4	20	20	0	0	0	0	0	0	0	0	0	0		
5-9	21	17	3	1	0	0	0	0	0	0	0	0	11.9	3.6
10-14	21	19	1	0	0	1	0	0	0	0	0	0	28.3	4.8
15-19	28	18	4	6	0	0	0	0	0	0	0	0	15.2	3.9
20-29	25	10	5	6	3	1	0	0	0	0	0	0	20.0	4.3
30-39	26	15	8	3	0	0	0	0	0	0	0	0	12.1	3.6
40-49	25	18	7	0	0	0	0	0	0	0	0	0	10.0	3.3
50-59	23	23	0	0	0	0	0	0	0	0	0	0		
60-	24	19	2	2	1	0	0	0	0	0	0	0	17.4	4.1
静岡 22-SHIZUOKA														
合計 TOTAL	211	159	18	16	7	8	2	1	0	0	0	0	24.4	4.6
0-4	23	22	0	0	0	1	0	0	0	0	0	0	80.0	6.3
5-9	18	14	3	1	0	0	0	0	0	0	0	0	11.9	3.6
10-14	20	12	5	1	0	2	0	0	0	0	0	0	18.3	4.2
15-19	25	15	5	4	0	0	0	1	0	0	0	0	18.7	4.2
20-29	25	12	2	6	2	2	1	0	0	0	0	0	29.0	4.9
30-39	25	18	1	0	3	2	1	0	0	0	0	0	48.8	5.6
40-49	25	22	1	1	1	0	0	0	0	0	0	0	20.0	4.3
50-59	25	23	0	1	0	1	0	0	0	0	0	0	40.0	5.3
60-	25	21	1	2	1	0	0	0	0	0	0	0	20.0	4.3
愛知 23-AICHI														
合計 TOTAL	225	172	27	20	4	2	0	0	0	0	0	0	15.6	4.0
0-4	28	27	0	0	0	1	0	0	0	0	0	0	80.0	6.3
5-9	29	19	4	4	1	1	0	0	0	0	0	0	18.7	4.2
10-14	28	23	2	3	0	0	0	0	0	0	0	0	15.2	3.9
15-19	30	19	4	5	2	0	0	0	0	0	0	0	17.6	4.1
20-29	25	15	8	2	0	0	0	0	0	0	0	0	11.5	3.5
30-39	28	16	7	4	1	0	0	0	0	0	0	0	14.1	3.8
40-49	28	26	1	1	0	0	0	0	0	0	0	0	14.1	3.8
50-59	27	25	1	1	0	0	0	0	0	0	0	0	14.1	3.8
60-	2	2	0	0	0	0	0	0	0	0	0	0		
京都 26-KYOTO														
合計 TOTAL	250	168	42	21	9	8	1	1	0	0	0	0	18.4	4.2
0-4	28	27	1	0	0	0	0	0	0	0	0	0	10.0	3.3
5-9	50	37	11	0	0	2	0	0	0	0	0	0	13.8	3.8
10-14	38	29	5	2	1	1	0	0	0	0	0	0	17.1	4.1
15-19	21	11	6	1	2	0	1	0	0	0	0	0	18.7	4.2
20-29	20	9	4	7	0	0	0	0	0	0	0	0	15.5	4.0
30-39	27	12	2	8	3	2	0	0	0	0	0	0	25.2	4.7
40-49	16	11	4	1	0	0	0	0	0	0	0	0	11.5	3.5
50-59	15	11	3	1	0	0	0	0	0	0	0	0	11.9	3.6
60-	35	21	6	1	3	3	0	1	0	0	0	0	28.3	4.8
山口 35-YAMAGUCHI														
合計 TOTAL	413	330	42	30	7	3	1	0	0	0	0	0	16.1	4.0
0-4	53	53	0	0	0	0	0	0	0	0	0	0		
5-9	42	37	1	1	2	0	1	0	0	0	0	0	34.8	5.1
10-14	36	30	3	3	0	0	0	0	0	0	0	0	14.1	3.8
15-19	44	36	4	1	3	0	0	0	0	0	0	0	18.3	4.2
20-29	80	53	15	11	0	1	0	0	0	0	0	0	14.3	3.8
30-39	80	48	16	13	1	2	0	0	0	0	0	0	15.8	4.0
40-49	25	22	1	1	1	0	0	0	0	0	0	0	20.0	4.3
50-59	27	27	0	0	0	0	0	0	0	0	0	0		
60-	26	24	2	0	0	0	0	0	0	0	0	0	10.0	3.3
愛媛 38-EHIME														
合計 TOTAL	249	182	27	31	8	0	1	0	0	0	0	0	16.9	4.1
0-4	25	24	0	1	0	0	0	0	0	0	0	0	20.0	4.3
5-9	30	24	3	2	0	0	1	0	0	0	0	0	20.0	4.3
10-14	30	23	4	2	1	0	0	0	0	0	0	0	14.9	3.9
15-19	39	19	9	9	2	0	0	0	0	0	0	0	15.7	4.0
20-29	25	10	5	8	2	0	0	0	0	0	0	0	17.4	4.1
30-39	25	11	4	8	2	0	0	0	0	0	0	0	18.1	4.2
40-49	25	22	1	1	1	0	0	0	0	0	0	0	20.0	4.3
50-59	25	24	1	0	0	0	0	0	0	0	0	0	10.0	3.3
60-	25	25	0	0	0	0	0	0	0	0	0	0		

都道府県 PREFECTURE 年齢群 (歳) AGE GROUP (YEARS)	合計 TOTAL	HI抗体価 HI ANTIBODY TITER											G.M. (Log ₂)	G.M. (Log ₂)
		<10	10	20	40	80	160	320	640	1280	2560			
		/	/	/	/	/	/	/	/	/	/			
		19	39	79	159	319	639	1279	2559					
高知 39-KOCHI														
合計 TOTAL	625	300	164	105	47	9	0	0	0	0	0	0	16.2	4.0
0-4	55	51	3	1	0	0	0	0	0	0	0	0	11.9	3.6
5-9	66	24	22	13	4	3	0	0	0	0	0	0	16.4	4.0
10-14	93	39	34	14	6	0	0	0	0	0	0	0	14.0	3.8
15-19	86	43	22	14	7	0	0	0	0	0	0	0	15.7	4.0
20-29	134	59	30	31	11	3	0	0	0	0	0	0	17.7	4.1
30-39	73	15	22	21	13	2	0	0	0	0	0	0	18.8	4.2
40-49	49	31	11	5	2	0	0	0	0	0	0	0	14.1	3.8
50-59	42	28	10	2	2	0	0	0	0	0	0	0	13.5	3.8
60-	27	10	10	4	2	1	0	0	0	0	0	0	15.7	4.0
佐賀 41-SAGA														
合計 TOTAL	235	122	45	37	22	7	2	0	0	0	0	0	19.6	4.3
0-4	19	13	3	2	1	0	0	0	0	0	0	0	15.9	4.0
5-9	9	8	0	0	1	0	0	0	0	0	0	0	40.0	5.3
10-14	37	22	11	4	0	0	0	0	0	0	0	0	12.0	3.6
15-19	26	7	5	5	6	2	1	0	0	0	0	0	26.8	4.7
20-29	36	11	7	10	5	2	1	0	0	0	0	0	23.0	4.5
30-39	24	5	5	9	5	0	0	0	0	0	0	0	20.0	4.3
40-49	33	22	8	2	1	0	0	0	0	0	0	0	12.9	3.7
50-59	26	22	2	2	0	0	0	0	0	0	0	0	14.1	3.8
60-	25	12	4	3	3	3	0	0	0	0	0	0	26.1	4.7
熊本 43-KUMAMOTO														
合計 TOTAL	225	117	66	31	9	2	0	0	0	0	0	0	14.2	3.8
0-4	25	17	8	0	0	0	0	0	0	0	0	0	10.0	3.3
5-9	25	15	8	1	1	0	0	0	0	0	0	0	12.3	3.6
10-14	25	15	9	0	0	1	0	0	0	0	0	0	12.3	3.6
15-19	25	9	9	4	2	1	0	0	0	0	0	0	16.1	4.0
20-29	25	6	6	8	5	0	0	0	0	0	0	0	19.3	4.3
30-39	25	10	6	8	1	0	0	0	0	0	0	0	15.9	4.0
40-49	25	13	8	4	0	0	0	0	0	0	0	0	12.6	3.7
50-59	25	16	6	3	0	0	0	0	0	0	0	0	12.6	3.7
60-	25	16	6	3	0	0	0	0	0	0	0	0	12.6	3.7
宮崎 45-MIYAZAKI														
合計 TOTAL	300	245	37	15	2	1	0	0	0	0	0	0	13.2	3.7
0-4	68	64	3	1	0	0	0	0	0	0	0	0	11.9	3.6
5-9	47	36	8	2	1	0	0	0	0	0	0	0	12.9	3.7
10-14	27	23	3	1	0	0	0	0	0	0	0	0	11.9	3.6
15-19	28	22	5	0	0	1	0	0	0	0	0	0	14.1	3.8
20-29	29	21	5	2	1	0	0	0	0	0	0	0	14.1	3.8
30-39	25	17	3	5	0	0	0	0	0	0	0	0	15.4	3.9
40-49	25	24	0	1	0	0	0	0	0	0	0	0	20.0	4.3
50-59	25	23	2	0	0	0	0	0	0	0	0	0	10.0	3.3
60-	26	15	8	3	0	0	0	0	0	0	0	0	12.1	3.6

表7-1 予防接種歴別インフルエンザHI抗体保有状況：A / ニューカレドニア / 20 / 99 (H1N1)

Table 7-1 INFLUENZA HEMAGGLUTINATION INHIBITION (HI) ANTIBODY ACQUISITION RATE BY VACCINATION HISTORY
A / New Caledonia / 20 / 99 (H1N1)

予防接種歴 VACCINATION HISTORY 年齢群 (歳) AGE GROUP (YEARS)	合計 TOTAL	HI抗体価 HI ANTIBODY TITER											G.M. (Log ₂)	G.M. (Log ₂)	
		<10	10 / 19	20 / 39	40 / 79	80 / 159	160 / 319	320 / 639	640 / 1279	1280 / 2559	2560 / /	2560 / /			
無 NON-VACCINEE															
合計 TOTAL	2271	1321	302	248	183	106	55	30	14	9	3	29.3	4.9		
0-4	302	261	17	9	11	1	2	1	0	0	0	22.1	4.5		
5-9	228	71	35	42	38	23	11	3	2	2	1	34.6	5.1		
10-14	246	73	35	40	51	24	14	7	2	0	0	35.6	5.2		
15-19	268	82	38	51	27	35	18	7	6	3	1	41.5	5.4		
20-24	153	66	25	22	17	10	5	4	3	1	0	33.3	5.1		
25-29	139	90	19	14	10	1	1	3	0	1	0	24.4	4.6		
30-34	146	105	22	11	6	0	1	0	0	1	0	17.8	4.2		
35-39	129	99	11	10	7	0	1	0	0	0	1	23.0	4.5		
40-49	251	164	44	24	8	6	1	2	1	1	0	19.7	4.3		
50-59	254	190	38	14	4	5	1	2	0	0	0	17.4	4.1		
60-	155	120	18	11	4	1	0	1	0	0	0	17.1	4.1		
有 VACCINEE															
合計 TOTAL	1833	419	262	265	248	215	166	114	85	44	15	57.9	5.9		
0-4	235	124	45	22	20	7	8	3	4	2	0	28.6	4.8		
5-9	285	62	37	38	31	35	31	18	17	12	4	72.4	6.2		
10-14	199	13	21	19	37	36	33	17	13	6	4	84.3	6.4		
15-19	170	6	5	14	18	27	33	30	22	12	3	158.7	7.3		
20-24	84	9	7	10	11	18	10	11	6	2	0	84.6	6.4		
25-29	78	10	13	16	13	7	8	4	4	1	2	52.1	5.7		
30-34	102	29	22	18	12	11	4	2	4	0	0	32.8	5.0		
35-39	121	34	23	18	21	6	8	6	2	2	1	40.0	5.3		
40-49	165	39	19	38	20	23	11	6	7	2	0	45.9	5.5		
50-59	177	35	32	34	28	23	10	7	4	3	1	40.6	5.3		
60-	215	58	38	38	37	22	9	10	1	2	0	35.0	5.1		
不明 UNKNOWN	2	0	0	0	0	0	1	0	1	0	0	320.0	8.3		

表7-2 予防接種歴別インフルエンザHI抗体保有状況：A / ワイオミング / 3 / 2003 (H3N2)

Table 7-2 INFLUENZA HEMAGGLUTINATION INHIBITION (HI) ANTIBODY ACQUISITION RATE BY VACCINATION HISTORY
A / Wyoming / 3 / 2003 (H3N2)

予防接種歴 VACCINATION HISTORY 年齢群 (歳) AGE GROUP (YEARS)	合計 TOTAL	HI抗体価 HI ANTIBODY TITER											G.M. (Log ₂)	G.M. (Log ₂)
		<10	10 / 19	20 / 39	40 / 79	80 / 159	160 / 319	320 / 639	640 / 1279	1280 / 2559	2560 / /	2560 / /		
無 NON-VACCINEE														
合計 TOTAL	2271	1015	302	286	243	193	113	68	26	21	4	39.3	5.3	
0-4	302	202	15	28	21	15	11	6	2	1	1	44.7	5.5	
5-9	228	15	30	38	44	53	28	10	7	2	1	52.7	5.7	
10-14	246	23	12	22	49	48	36	33	12	9	2	95.2	6.6	
15-19	268	58	51	52	42	26	21	9	2	7	0	37.9	5.2	
20-24	153	83	25	25	11	4	1	3	1	0	0	23.0	4.5	
25-29	139	92	15	17	7	7	1	0	0	0	0	22.8	4.5	
30-34	146	87	22	16	10	8	0	1	1	1	0	25.0	4.6	
35-39	129	64	22	22	10	7	3	1	0	0	0	23.5	4.6	
40-49	251	137	49	27	19	12	5	1	0	1	0	22.4	4.5	
50-59	254	160	39	28	12	9	3	2	1	0	0	22.0	4.5	
60-	155	94	22	11	18	4	4	2	0	0	0	26.3	4.7	
有 VACCINEE														
合計 TOTAL	1833	419	258	287	318	247	155	88	41	17	3	46.0	5.5	
0-4	235	106	23	17	25	25	16	9	10	3	1	62.5	6.0	
5-9	285	25	16	48	59	58	40	23	10	5	1	67.8	6.1	
10-14	199	7	14	32	47	41	30	16	7	5	0	66.8	6.1	
15-19	170	17	23	27	32	24	27	14	6	0	0	55.2	5.8	
20-24	84	24	12	19	18	6	3	1	1	0	0	30.3	4.9	
25-29	78	23	14	16	13	8	1	2	0	0	1	30.3	4.9	
30-34	102	37	26	15	8	9	4	3	0	0	0	25.8	4.7	
35-39	121	32	24	23	21	13	3	3	2	0	0	30.5	4.9	
40-49	165	53	31	27	27	18	7	1	1	0	0	29.4	4.9	
50-59	177	45	40	22	34	18	7	8	0	3	0	34.0	5.1	
60-	215	50	35	41	34	26	17	7	4	1	0	38.5	5.3	
不明 UNKNOWN	2	0	0	0	0	1	0	1	0	0	0	160.0	7.3	

表7-3 予防接種歴別インフルエンザHI抗体保有状況: B / 上海 / 361 / 2002 (山形系統)

Table 7-3 INFLUENZA HEMAGGLUTINATION INHIBITION (HI) ANTIBODY ACQUISITION RATE BY VACCINATION HISTORY
B / Shanghai / 361 / 2002 (Yamagata)

予防接種歴 VACCINATION HISTORY 年齢群 (歳) AGE GROUP (YEARS)	合計 TOTAL	HI抗体価 HI ANTIBODY TITER											G.M. (Log ₂)	G.M. (Log ₂)	
		<10	10	20	40	80	160	320	640	1280	2560				
		/	/	/	/	/	/	/	/	/	/				
無 NON-VACCINEE															
合計 TOTAL	2270	1307	341	292	199	88	30	10	2	1	0	22.8	4.5		
0-4	302	289	8	4	0	0	1	0	0	0	0	15.3	3.9		
5-9	228	133	44	22	20	7	2	0	0	0	0	19.4	4.3		
10-14	246	87	36	58	26	25	9	4	1	0	0	29.4	4.9		
15-19	268	60	59	66	43	25	11	4	0	0	0	26.4	4.7		
20-24	152	47	35	34	28	7	1	0	0	0	0	21.4	4.4		
25-29	139	72	26	23	13	5	0	0	0	0	0	19.4	4.3		
30-34	146	80	27	20	15	3	1	0	0	0	0	19.4	4.3		
35-39	129	62	25	19	14	7	2	0	0	0	0	22.0	4.5		
40-49	251	158	40	22	19	8	3	1	0	0	0	21.2	4.4		
50-59	254	203	26	15	9	1	0	0	0	0	0	16.3	4.0		
60-	155	116	15	9	12	0	0	1	1	1	0	24.8	4.6		
有 VACCINEE															
合計 TOTAL	1829	770	310	278	261	131	58	15	5	1	0	27.3	4.8		
0-4	234	198	25	6	3	2	0	0	0	0	0	14.1	3.8		
5-9	284	127	53	37	28	26	11	1	1	0	0	27.1	4.8		
10-14	198	35	36	41	43	32	8	2	1	0	0	31.7	5.0		
15-19	170	13	14	28	50	33	21	9	2	0	0	50.8	5.7		
20-24	84	15	15	22	20	7	3	0	1	1	0	29.6	4.9		
25-29	78	21	21	14	12	6	4	0	0	0	0	24.0	4.6		
30-34	101	45	15	19	14	7	0	1	0	0	0	24.7	4.6		
35-39	121	44	22	23	24	4	4	0	0	0	0	24.4	4.6		
40-49	165	65	36	33	27	3	1	0	0	0	0	20.0	4.3		
50-59	177	92	41	22	17	3	2	0	0	0	0	18.1	4.2		
60-	215	113	32	33	23	8	4	2	0	0	0	24.0	4.6		
不明 UNKNOWN	2	2	0	0	0	0	0	0	0	0	0				

表7-4 予防接種歴別インフルエンザHI抗体保有状況: B / ブリスベン / 32 / 2002 (ビクトリア系統)

Table 7-4 INFLUENZA HEMAGGLUTINATION INHIBITION (HI) ANTIBODY ACQUISITION RATE BY VACCINATION HISTORY
B / Brisbane / 32 / 2002 (Victoria)

予防接種歴 VACCINATION HISTORY 年齢群 (歳) AGE GROUP (YEARS)	合計 TOTAL	HI抗体価 HI ANTIBODY TITER											G.M. (Log ₂)	G.M. (Log ₂)
		<10	10	20	40	80	160	320	640	1280	2560			
		/	/	/	/	/	/	/	/	/	/			
無 NON-VACCINEE														
合計 TOTAL	2271	1764	276	143	66	11	5	4	1	0	1	16.4	4.0	
0-4	302	279	20	2	1	0	0	0	0	0	0	11.3	3.5	
5-9	228	195	22	6	4	0	0	1	0	0	0	14.9	3.9	
10-14	246	198	30	12	4	1	0	1	0	0	0	15.0	3.9	
15-19	268	192	32	21	15	5	1	1	1	0	0	20.9	4.4	
20-24	153	93	31	21	5	1	2	0	0	0	0	16.2	4.0	
25-29	139	75	29	23	11	0	0	0	0	0	1	17.8	4.2	
30-34	146	84	31	23	6	2	0	0	0	0	0	15.8	4.0	
35-39	129	84	21	12	10	0	2	0	0	0	0	18.5	4.2	
40-49	251	205	25	14	6	1	0	0	0	0	0	15.5	4.0	
50-59	254	236	12	3	3	0	0	0	0	0	0	14.1	3.8	
60-	155	123	23	6	1	1	0	1	0	0	0	14.1	3.8	
有 VACCINEE														
合計 TOTAL	1833	970	419	237	137	47	20	3	0	0	0	18.2	4.2	
0-4	235	196	21	9	5	3	1	0	0	0	0	17.7	4.1	
5-9	285	158	66	35	12	8	5	1	0	0	0	18.0	4.2	
10-14	199	86	65	27	10	4	5	2	0	0	0	17.3	4.1	
15-19	170	64	47	30	22	5	2	0	0	0	0	18.9	4.2	
20-24	84	35	17	18	9	3	2	0	0	0	0	21.2	4.4	
25-29	78	22	13	15	17	9	2	0	0	0	0	28.3	4.8	
30-34	102	28	24	28	18	4	0	0	0	0	0	20.4	4.4	
35-39	121	47	29	26	14	4	1	0	0	0	0	19.3	4.3	
40-49	165	91	43	19	10	1	1	0	0	0	0	15.4	3.9	
50-59	177	113	49	10	5	0	0	0	0	0	0	12.4	3.6	
60-	215	129	45	20	14	6	1	0	0	0	0	17.6	4.1	
不明 UNKNOWN	2	1	0	0	1	0	0	0	0	0	0	40.0	5.3	

図1. 年齢別インフルエンザHI抗体保有状況, 2004/2005シーズン前

Fig. 1 Age distribution of influenza HI antibody positives before 2004/2005 season

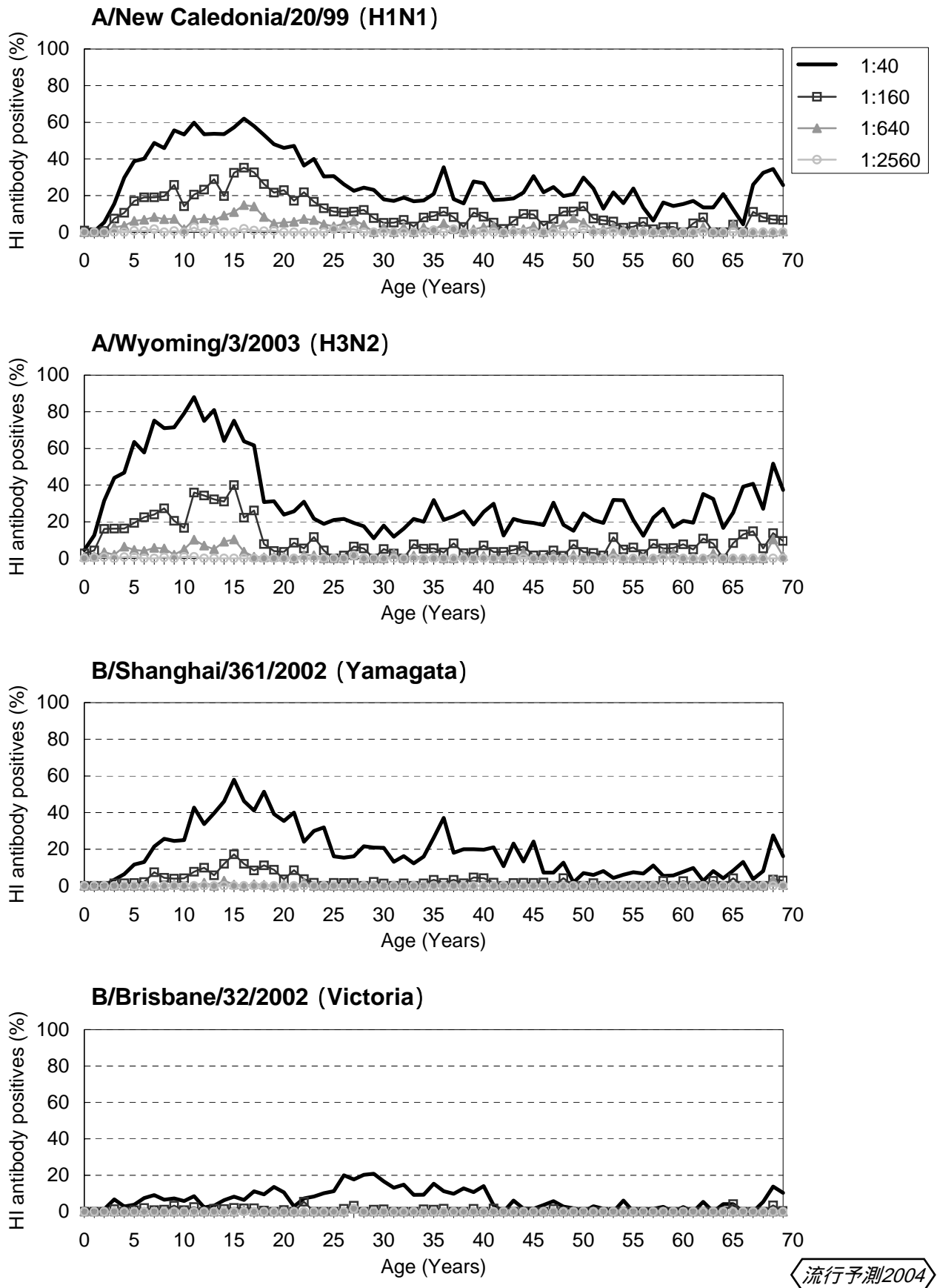
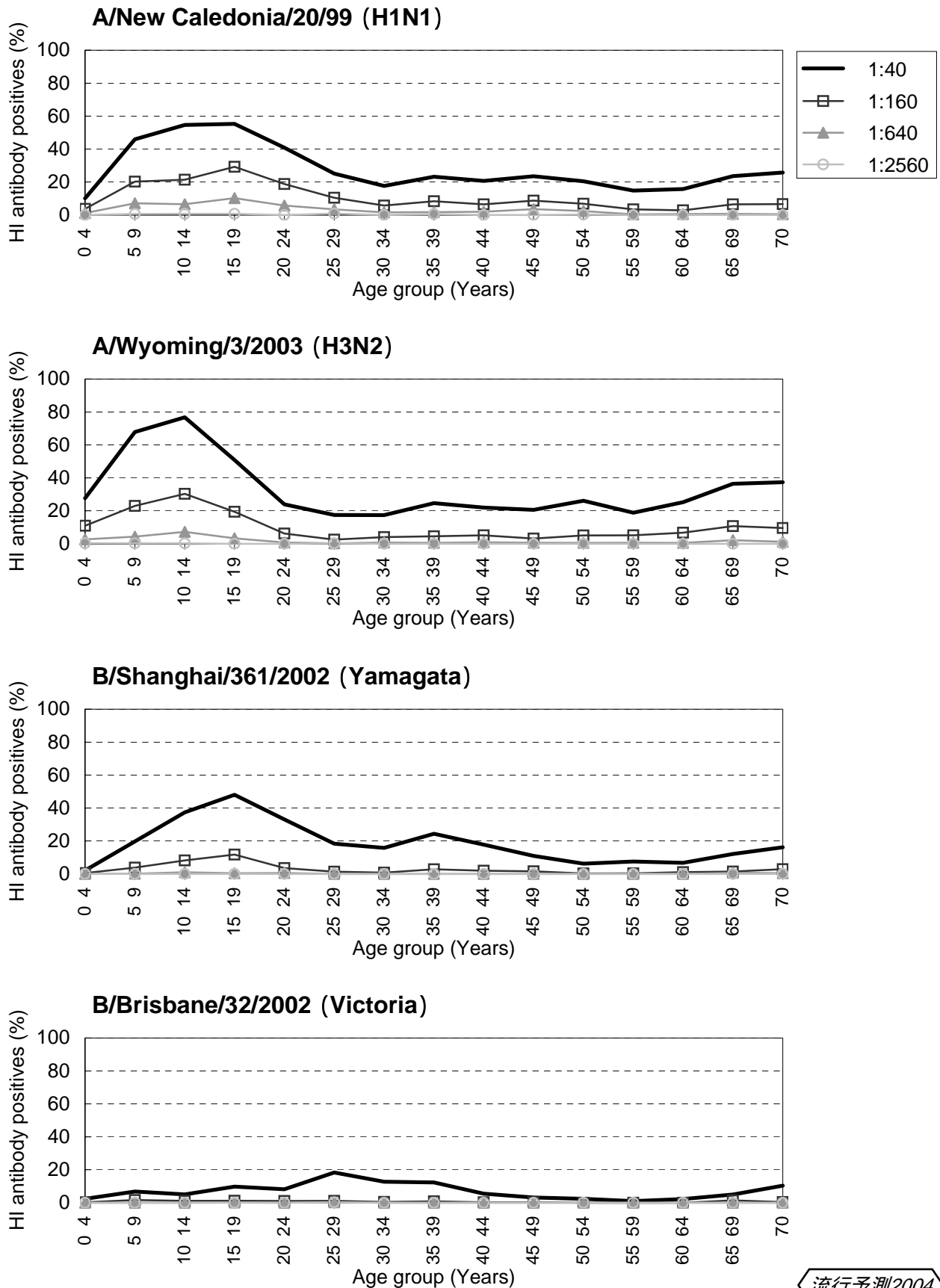


図2. 年齢群別インフルエンザHI抗体保有状況, 2004/2005シーズン前

Fig. 2 Age group distribution of influenza HI antibody positives before 2004/2005 season



流行予測2004

図3. 年齢別インフルエンザHI抗体保有状況の年度別比較, 2003-2004年

Fig. 3 Change of age specific influenza HI antibody prevalence in recent years, 2003-2004

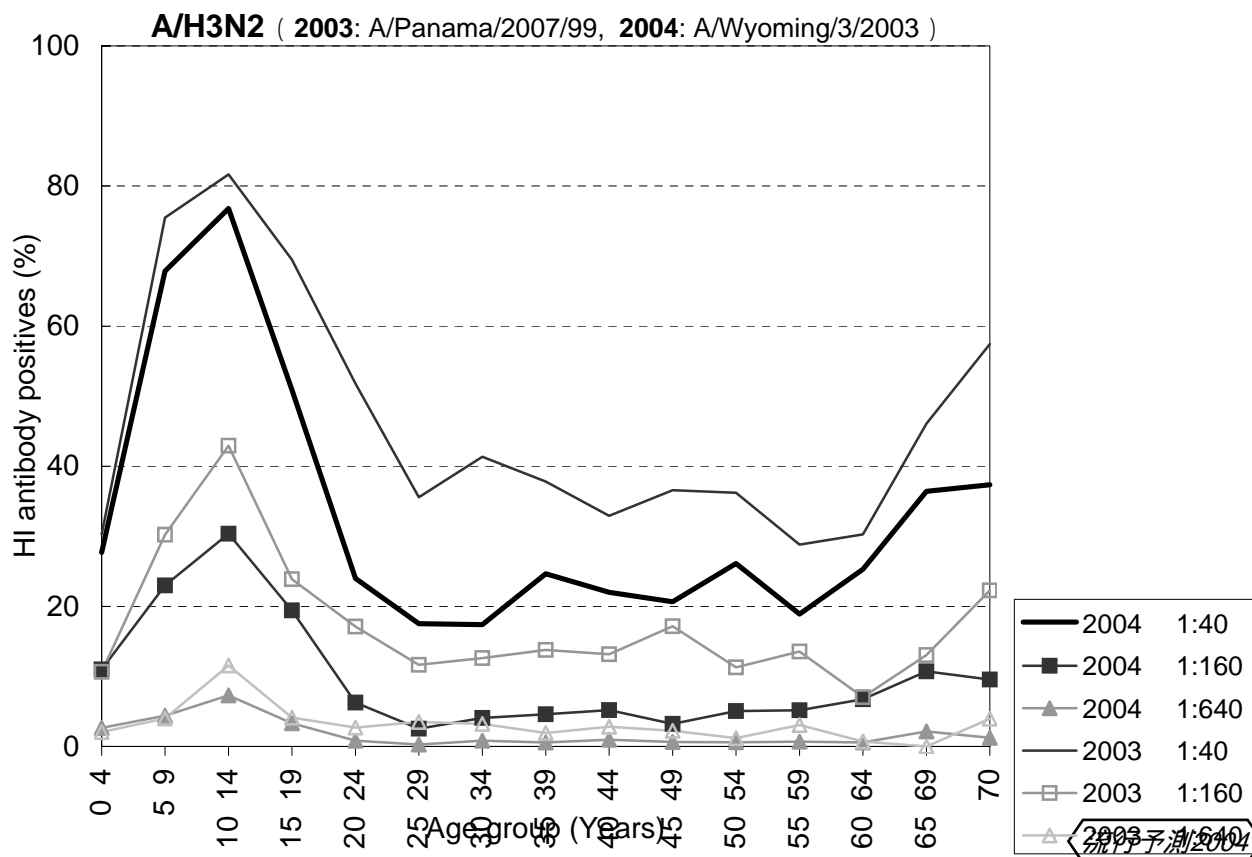
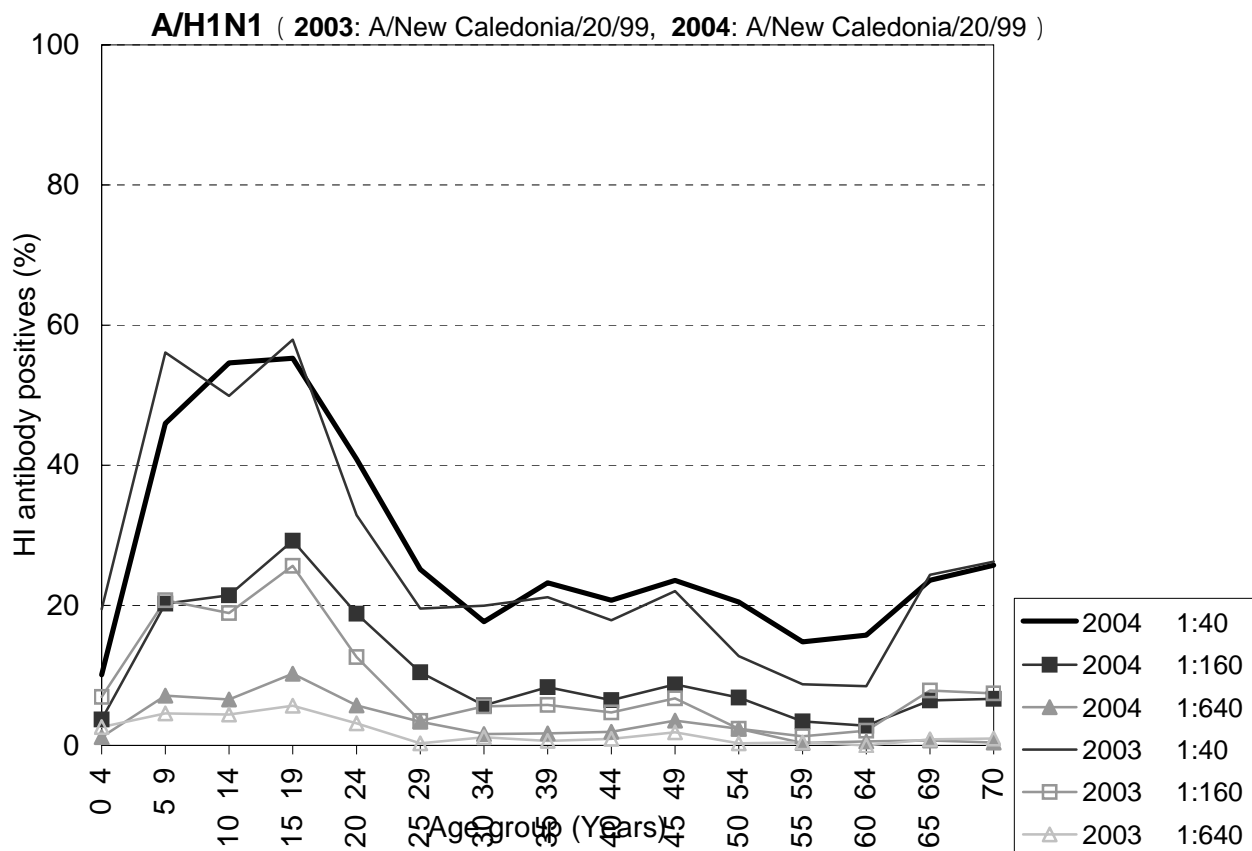
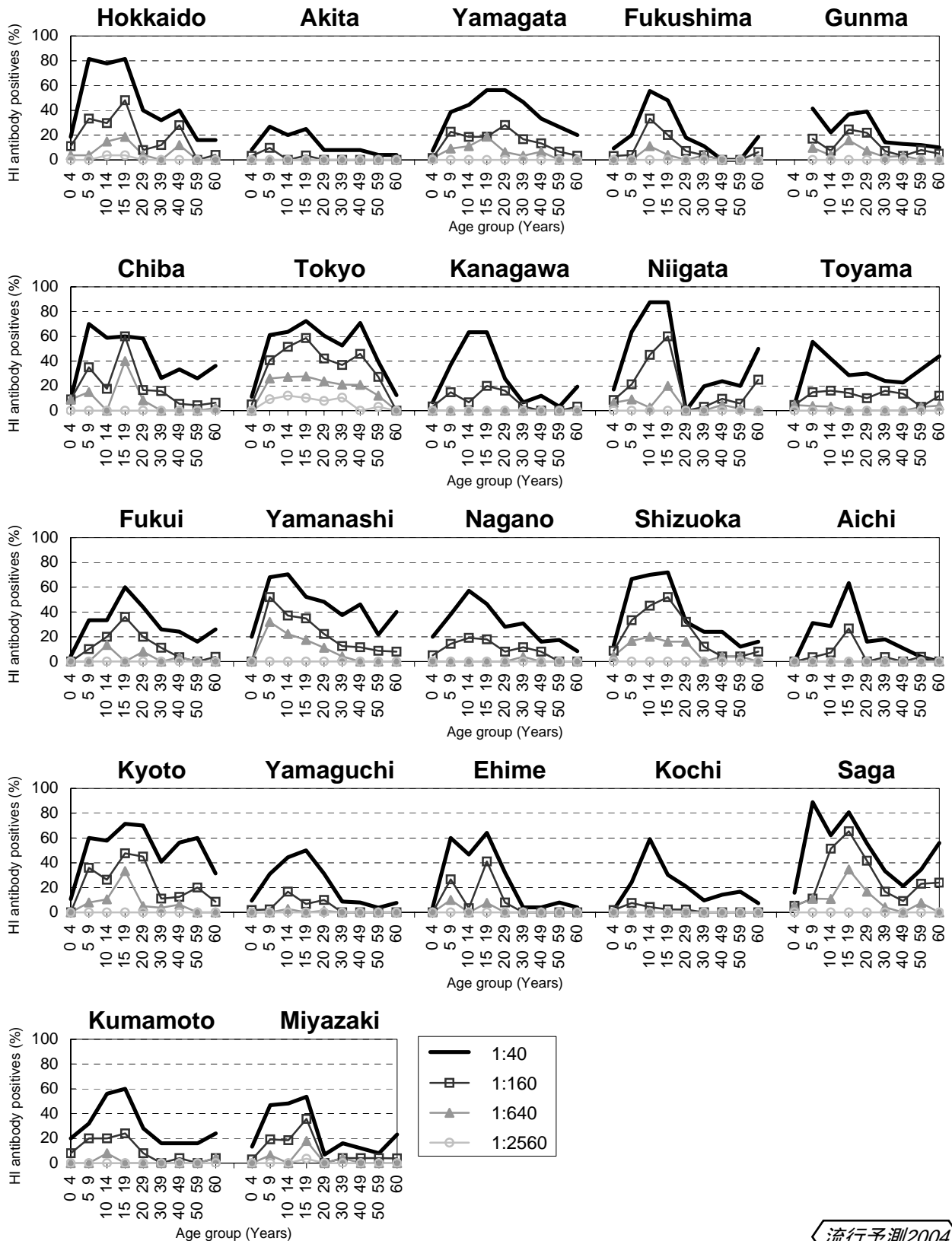


図4-1. 都道府県別インフルエンザHI抗体保有状況, 2004/2005シーズン前
 [A / ニューカレドニア / 20 / 99 (H1N1)]

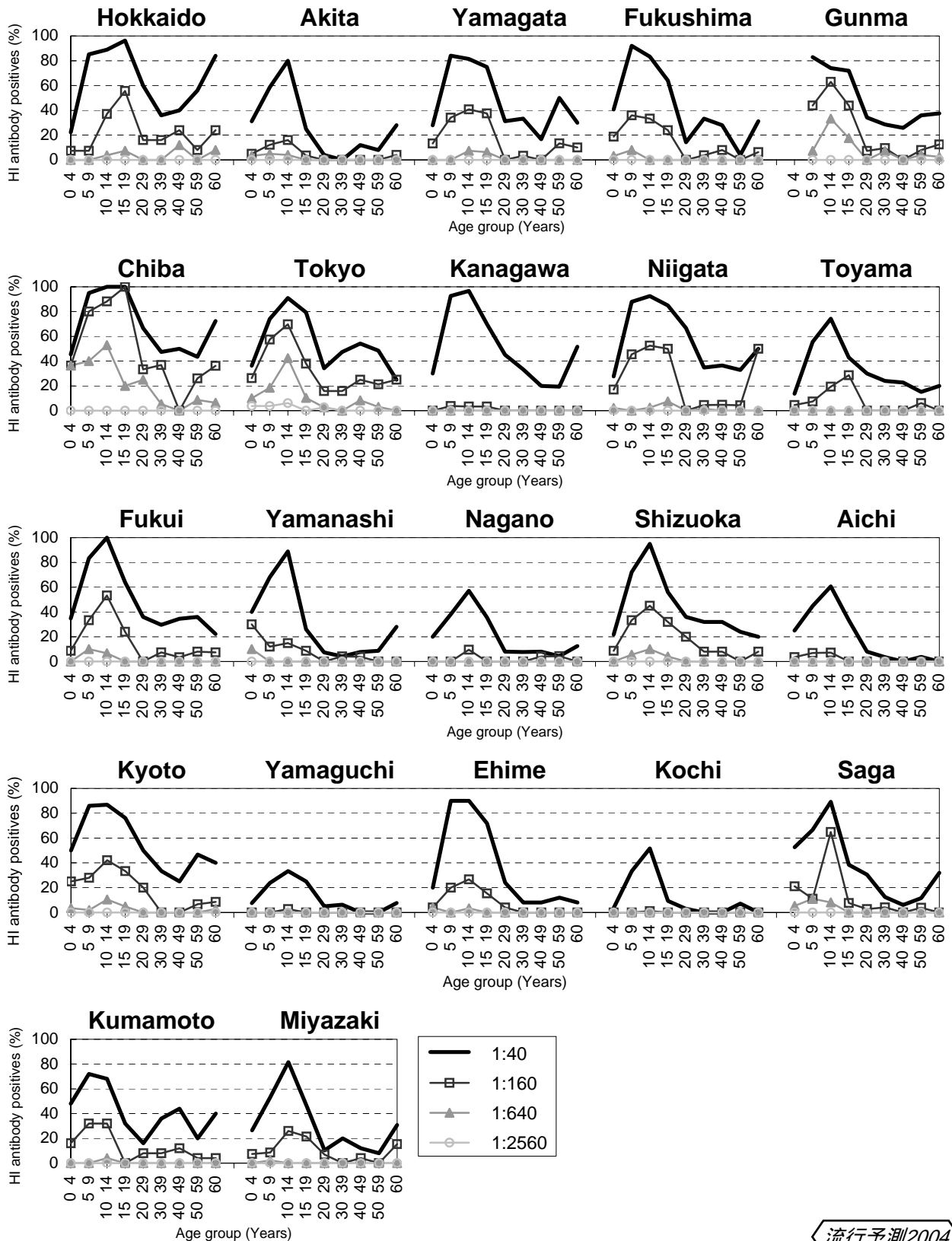
Fig. 4-1 Age group distribution of influenza HI antibody positives in each prefecture before 2004/2005 season
 [A / New Caledonia / 20 / 99 (H1N1)]



流行予測2004

図4-2. 都道府県別インフルエンザHI抗体保有状況, 2004/2005シーズン前
 [A / ワイオミング / 3 / 2003 (H3N2)]

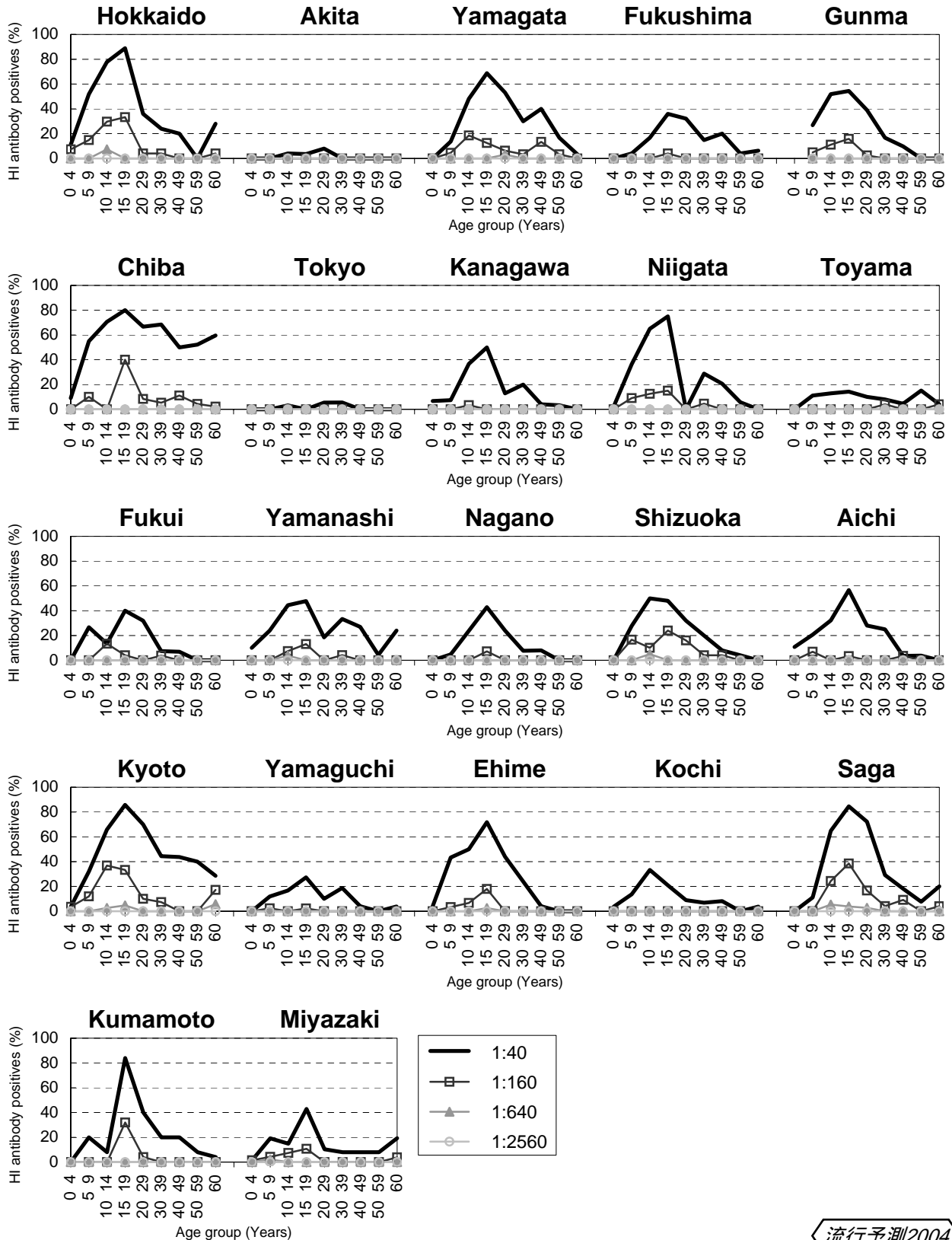
Fig. 4-2 Age group distribution of influenza HI antibody positives in each prefecture before 2004/2005 season
 [A/Wyoming/3/2003 (H3N2)]



流行予測2004

図4-3. 都道府県別インフルエンザHI抗体保有状況, 2004/2005シーズン前
 [B / 上海 / 361 / 2002 (山形系統株)]

Fig. 4-3 Age group distribution of influenza HI antibody positives in each prefecture before 2004/2005 season
 [B/Shanghai/361/2002 (Yamagata)]



流行予測2004

図4-4. 都道府県別インフルエンザHI抗体保有状況, 2004/2005シーズン前
 [B / ブリスベン / 32 / 2002 (ビクトリア系統株)]

Fig. 4-4 Age group distribution of influenza HI antibody positives in each prefecture before 2004/2005 season
 [B/Brisbane/32/2002 (Victoria)]

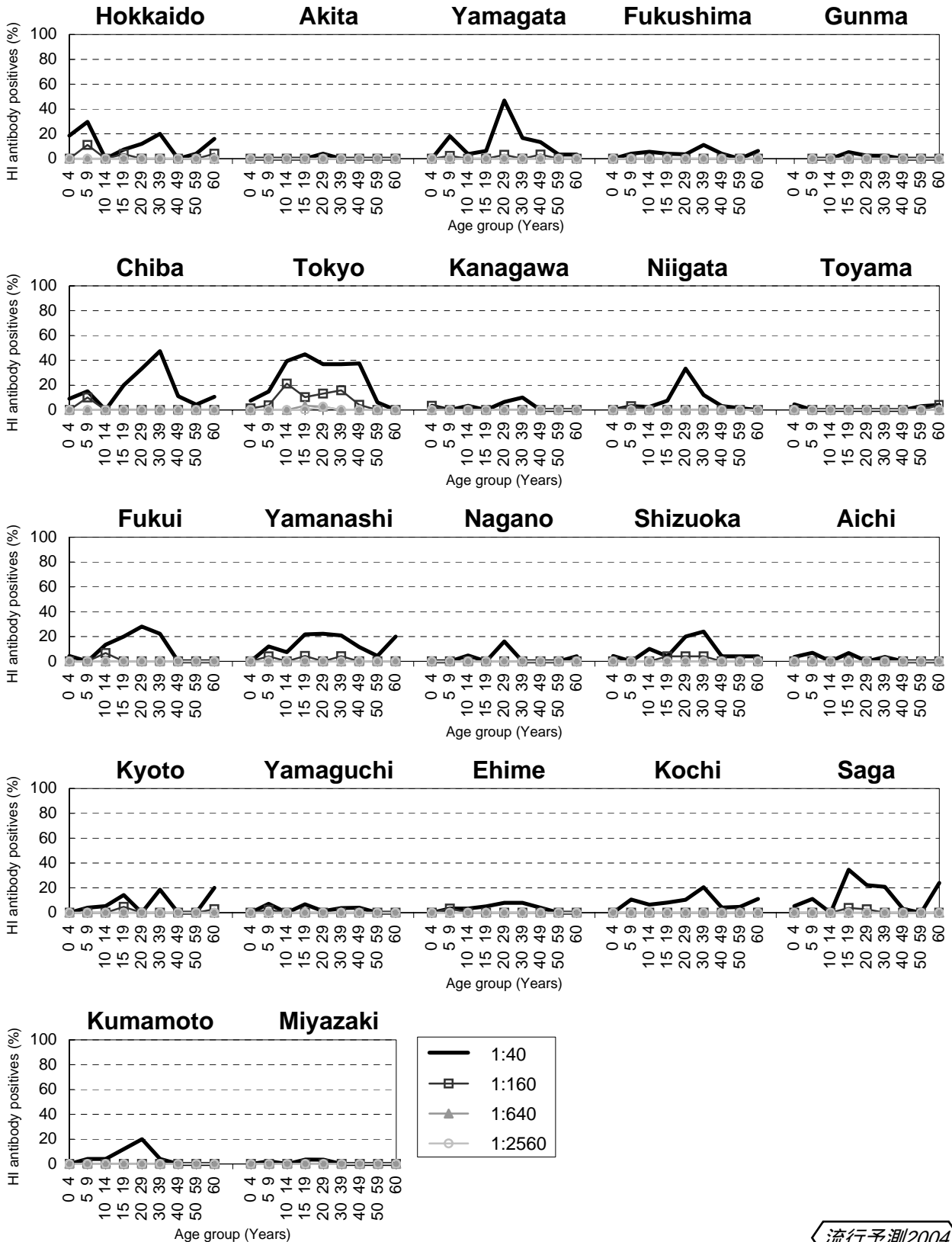


図5. 予防接種歴別・年齢群別インフルエンザHI抗体保有状況, 2004/2005シーズン前

Fig. 5 Age group distribution of influenza HI antibody positives by history of vaccination before 2004/2005 season

