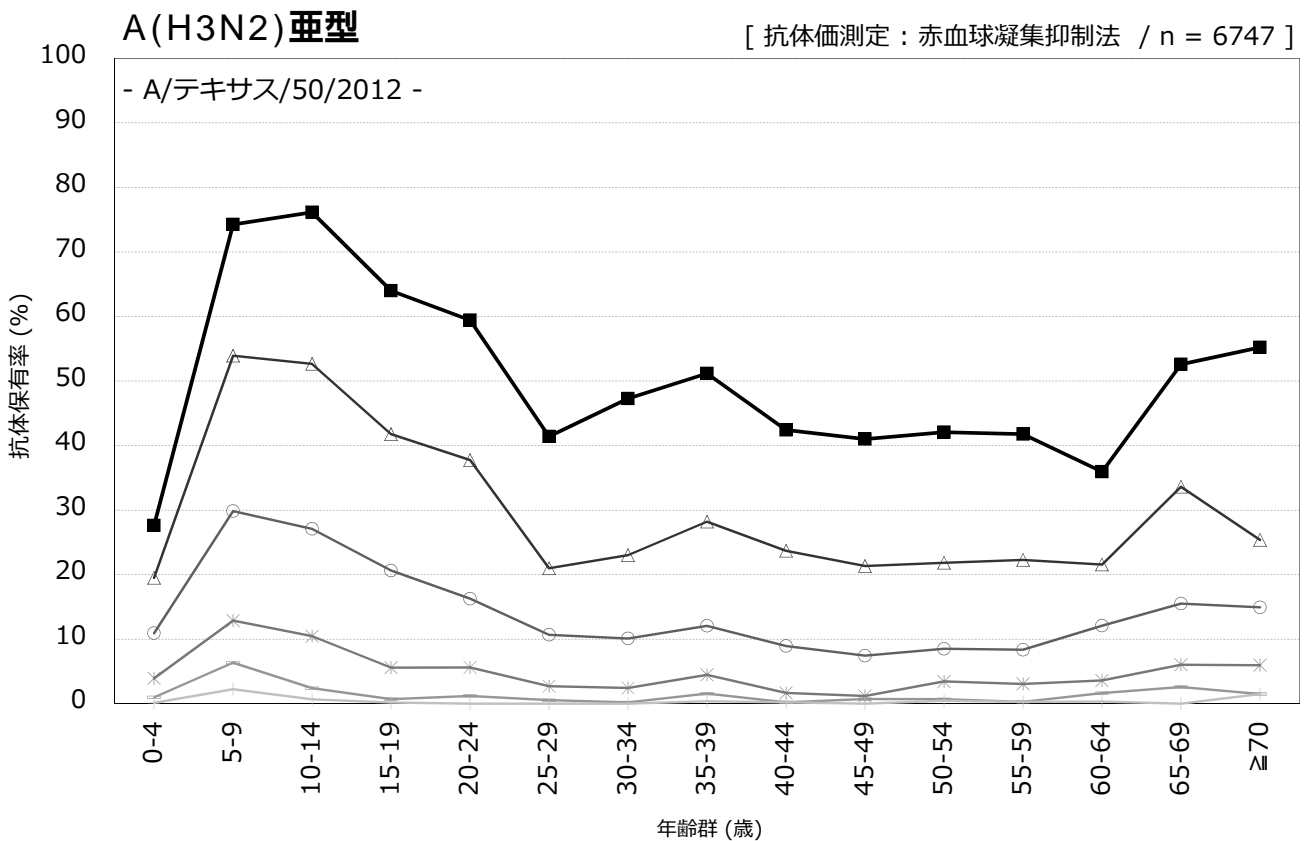
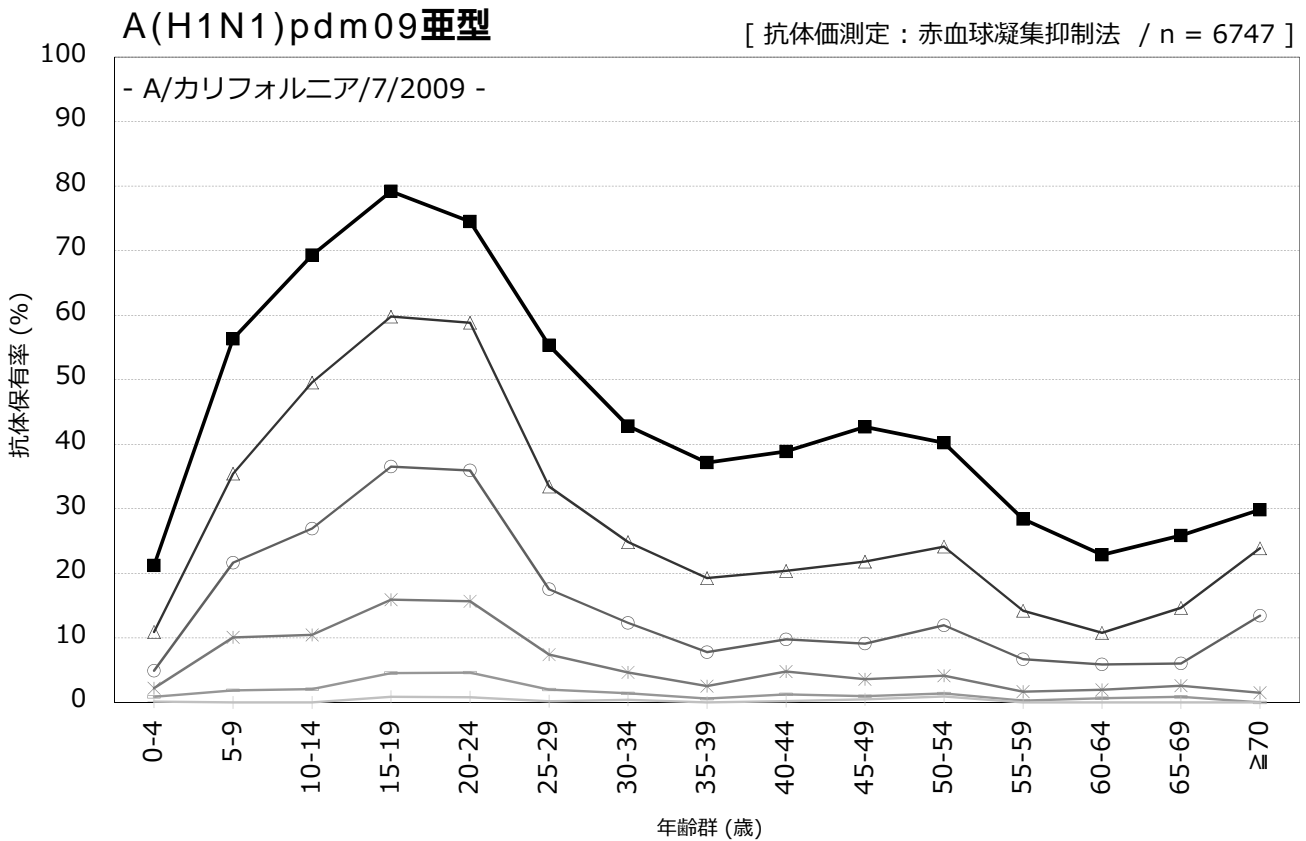


# 年齢群別のインフルエンザ抗体保有状況, 2013/14シーズン前<sup>※1</sup>

～ 2013年度感染症流行予測調査より ～

※1 主に2013年7～9月に採取された血清の測定結果



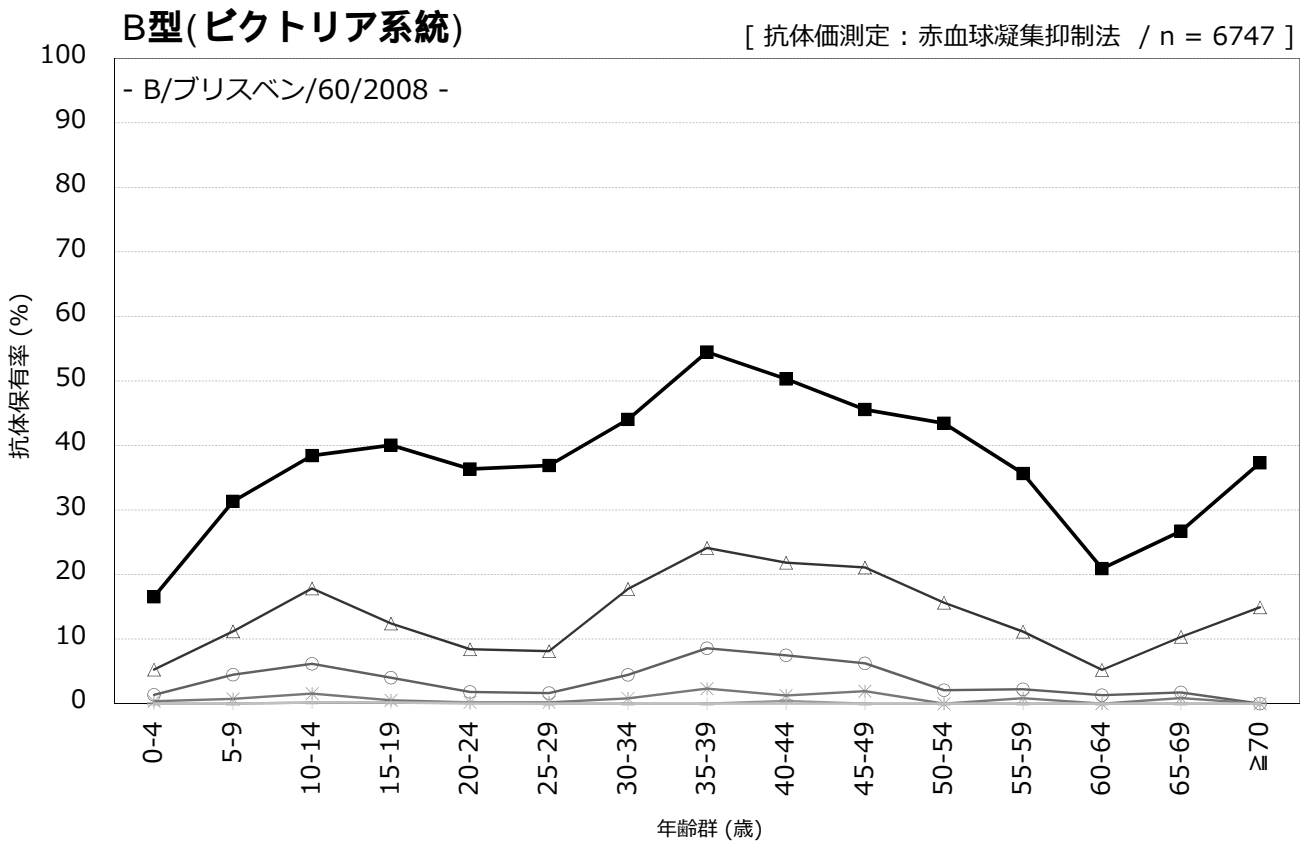
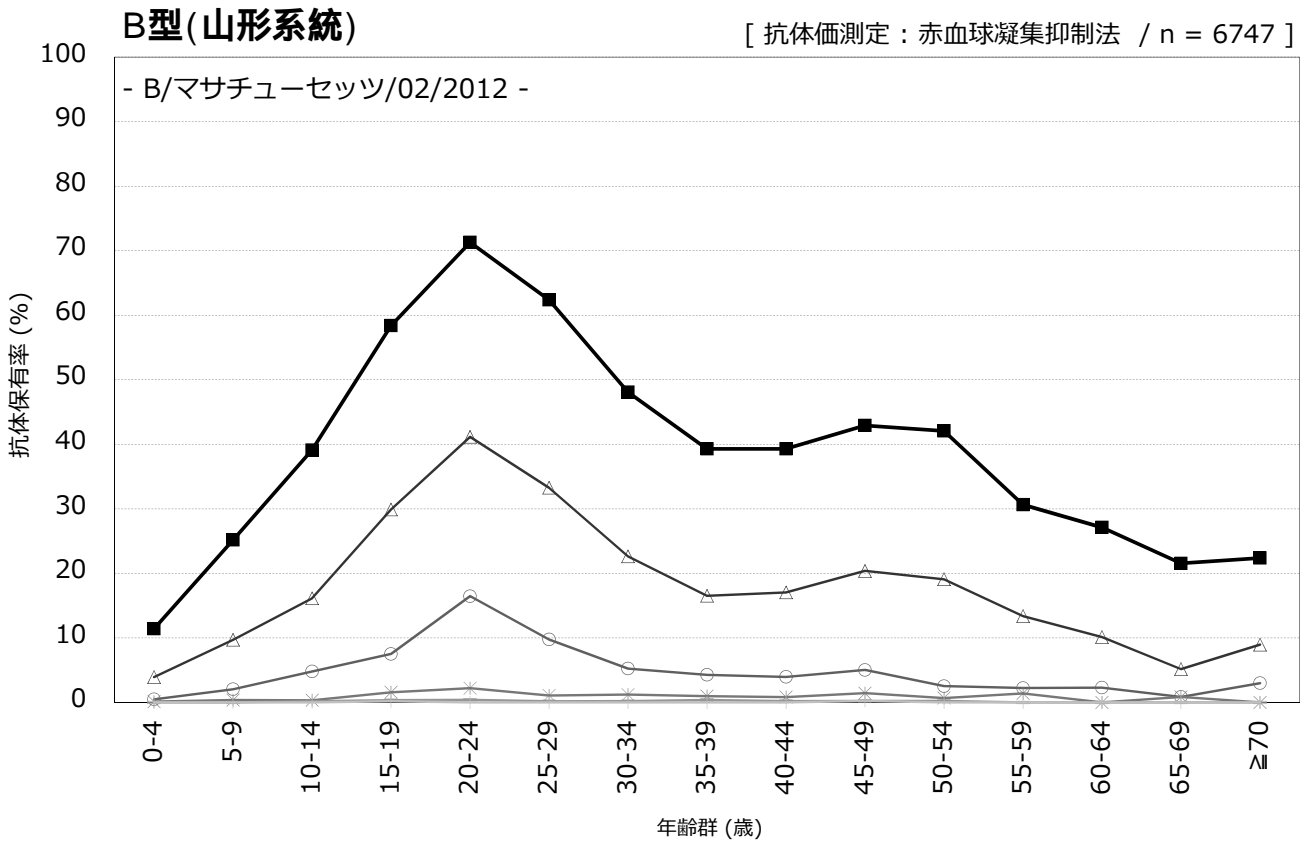
抗体価    ■ ≥1:40    ▲ ≥1:80    ○ ≥1:160    \* ≥1:320    — ≥1:640    + ≥1:1280

流行予測2013

# 年齢群別のインフルエンザ抗体保有状況, 2013/14シーズン前<sup>※1</sup>

～ 2013年度感染症流行予測調査より ～

※1 主に2013年7～9月に採取された血清の測定結果



抗体価    ■ ≥1:40    △ ≥1:80    ○ ≥1:160    \* ≥1:320    — ≥1:640    — ≥1:1280

流行予測2013

**【 2013年度インフルエンザ感受性調査実施都道府県 】**

北海道, 山形県, 福島県, 茨城県, 栃木県, 群馬県, 千葉県, 東京都, 神奈川県, 新潟県, 富山県, 石川県, 福井県, 山梨県, 長野県, 静岡県, 愛知県, 三重県, 京都府, 山口県, 愛媛県, 高知県, 佐賀県, 熊本県, 宮崎県