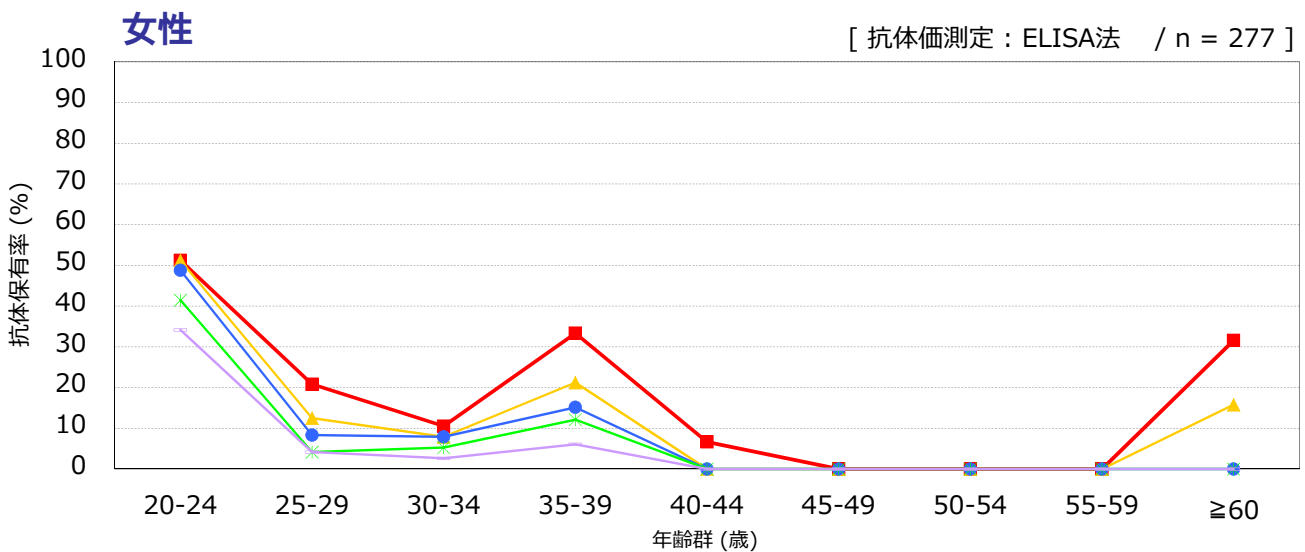
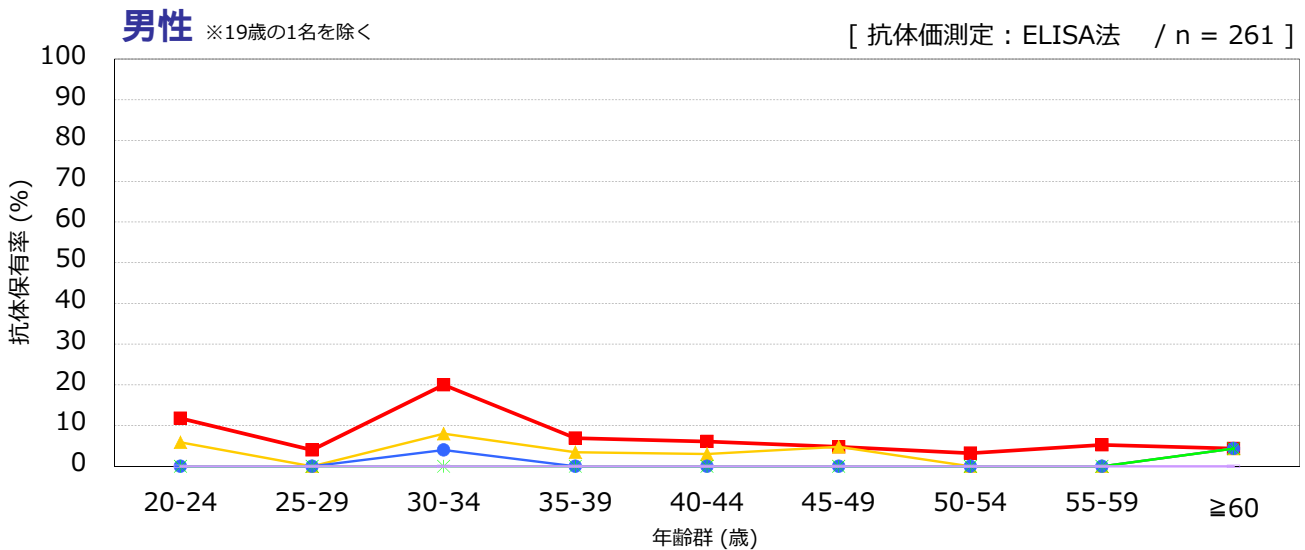
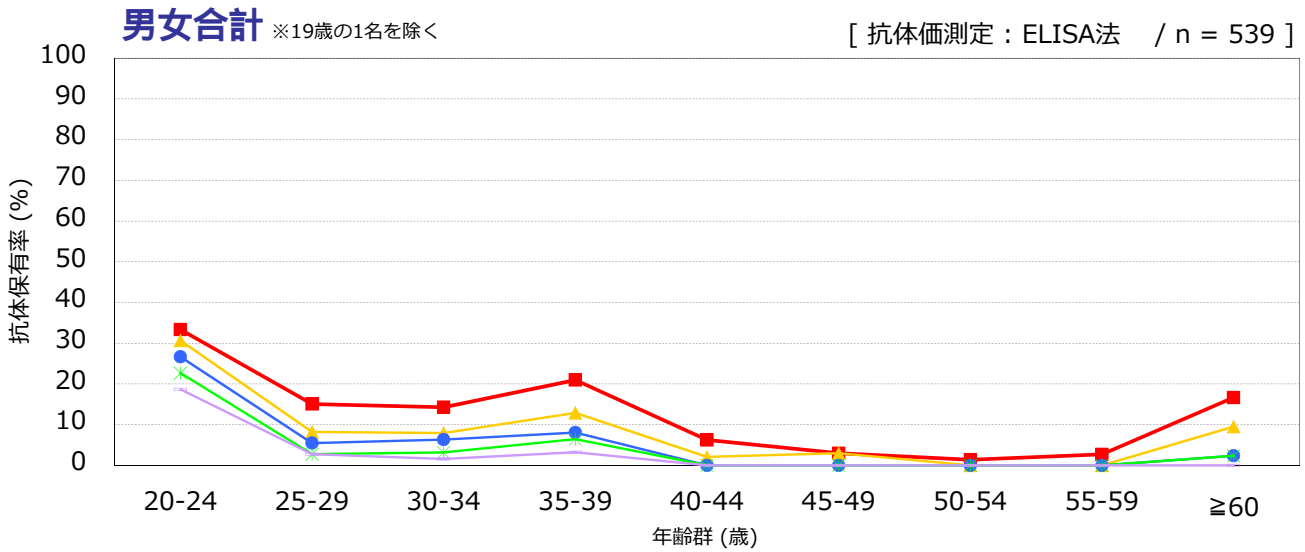


年齢群別のヒトパピローマウイルス16型抗体保有状況, 2017年^{※1}

～ 2017年度感染症流行予測調査より ～

※1 主に2017年7～9月に採取された血清の測定結果；2018年5月現在暫定値



抗体価 ■ ≥4 ▲ ≥8 ● ≥16 * ≥32 × ≥64 (IU/mL)

流行予測2017