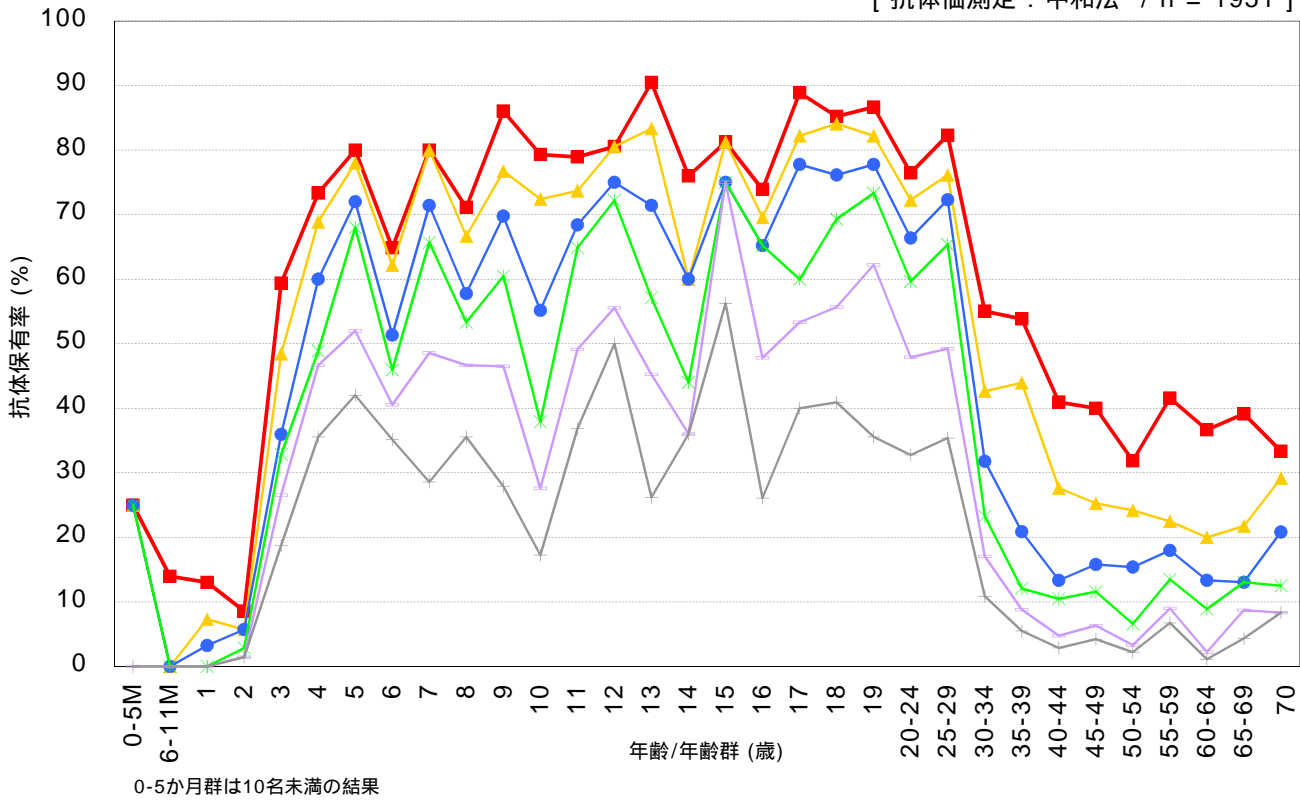


年齢/年齢群別の日本脳炎抗体保有状況, 2013年¹

～ 2013年度感染症流行予測調査より ～

¹ 主に2013年7～9月に採取された血清の測定結果

[抗体価測定：中和法 / n = 1951]



0-5か月群は10名未満の結果

抗体価 1:10 (red square) 1:20 (yellow triangle) 1:40 (blue circle) 1:80 (green asterisk) 1:160 (purple cross) 1:320 (grey plus)

流行予測2013

【 2013年度日本脳炎感受性調査実施都道府県 】

宮城県, 東京都, 富山県, 愛知県, 三重県, 大阪府, 愛媛県, 熊本県