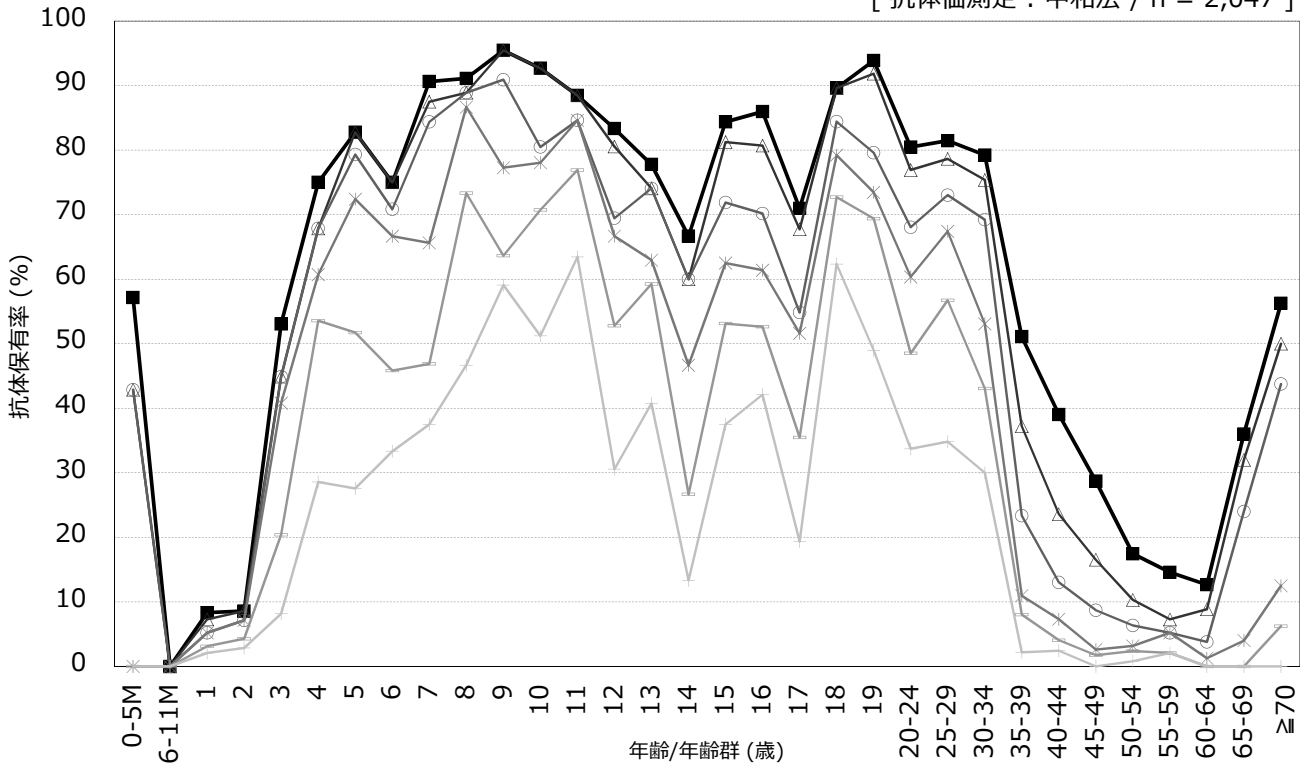


年齢/年齢群別の日本脳炎抗体保有状況, 2017年^{※1}

～ 2017年度感染症流行予測調査より ～

※1 主に2017年7～9月に採取された血清の測定結果；2018年5月現在暫定値

[抗体価測定：中和法 / n = 2,047]



※0-5か月群は10名未満の結果

抗体価 ■ ≥1:10 ▲ ≥1:20 ○ ≥1:40 * ≥1:80 ◆ ≥1:160 + ≥1:320

流行予測2017

【 2017年度日本脳炎感受性調査実施都道府県 】

東京都, 富山県, 愛知県, 三重県, 大阪府, 愛媛県, 沖縄県