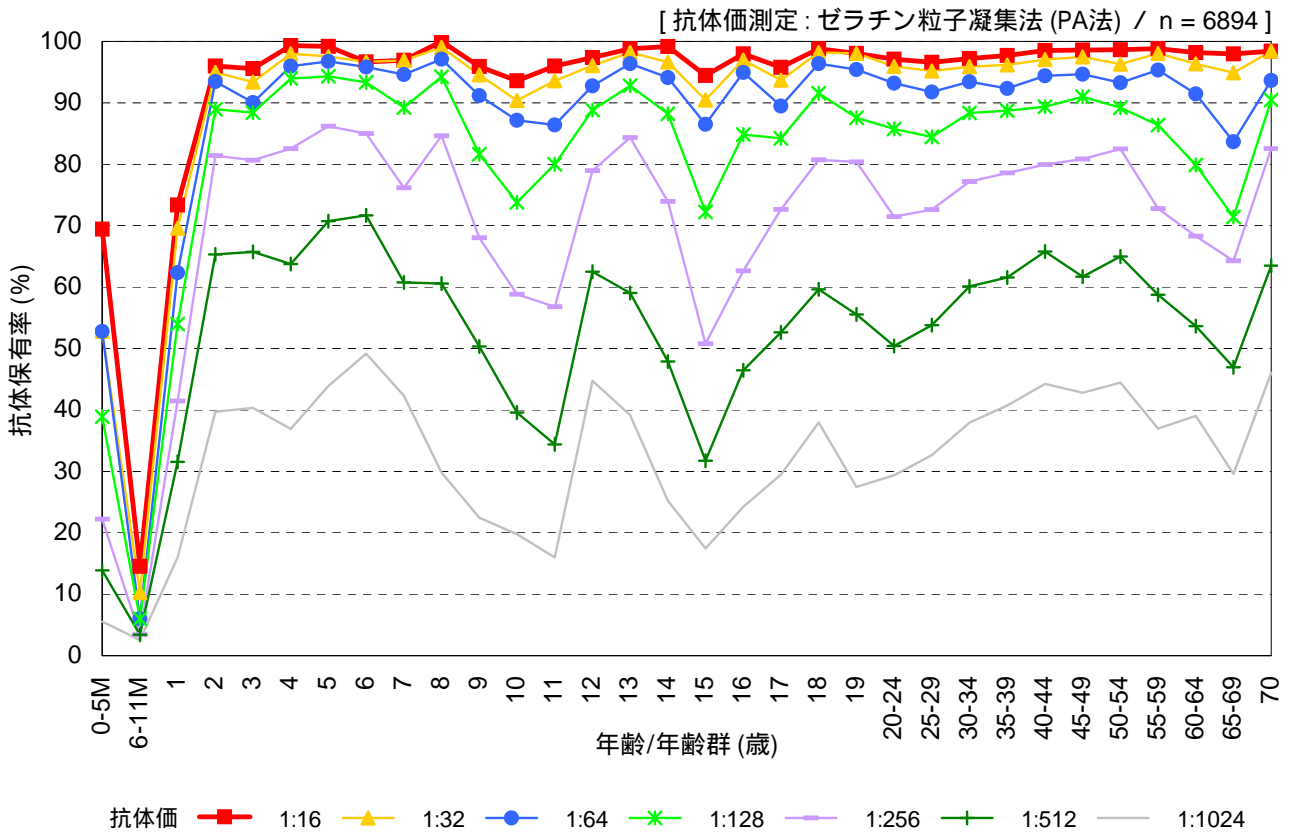


年齢/年齢群別の麻疹抗体保有状況, 2009年¹

～ 2009年度感染症流行予測調査より ～

1 主に2009年7～9月に採取された血清の測定結果



流行予測2009

【 2009年度麻疹感受性調査実施都道府県 】

北海道, 宮城県, 山形県, 茨城県, 栃木県, 群馬県, 千葉県, 東京都, 新潟県, 石川県, 長野県, 愛知県, 三重県, 京都府, 大阪府, 山口県, 香川県, 高知県, 福岡県, 佐賀県, 熊本県, 宮崎県, 沖縄県