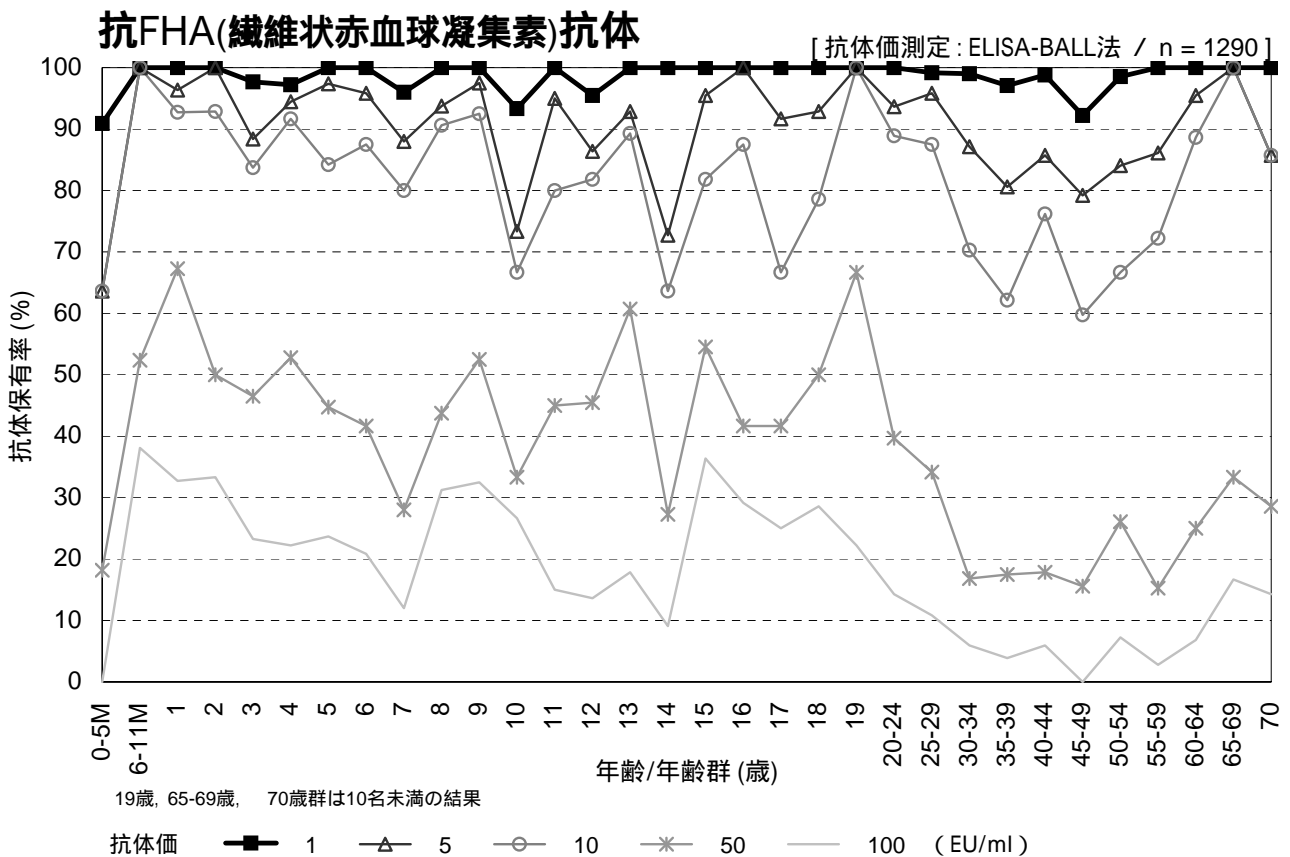
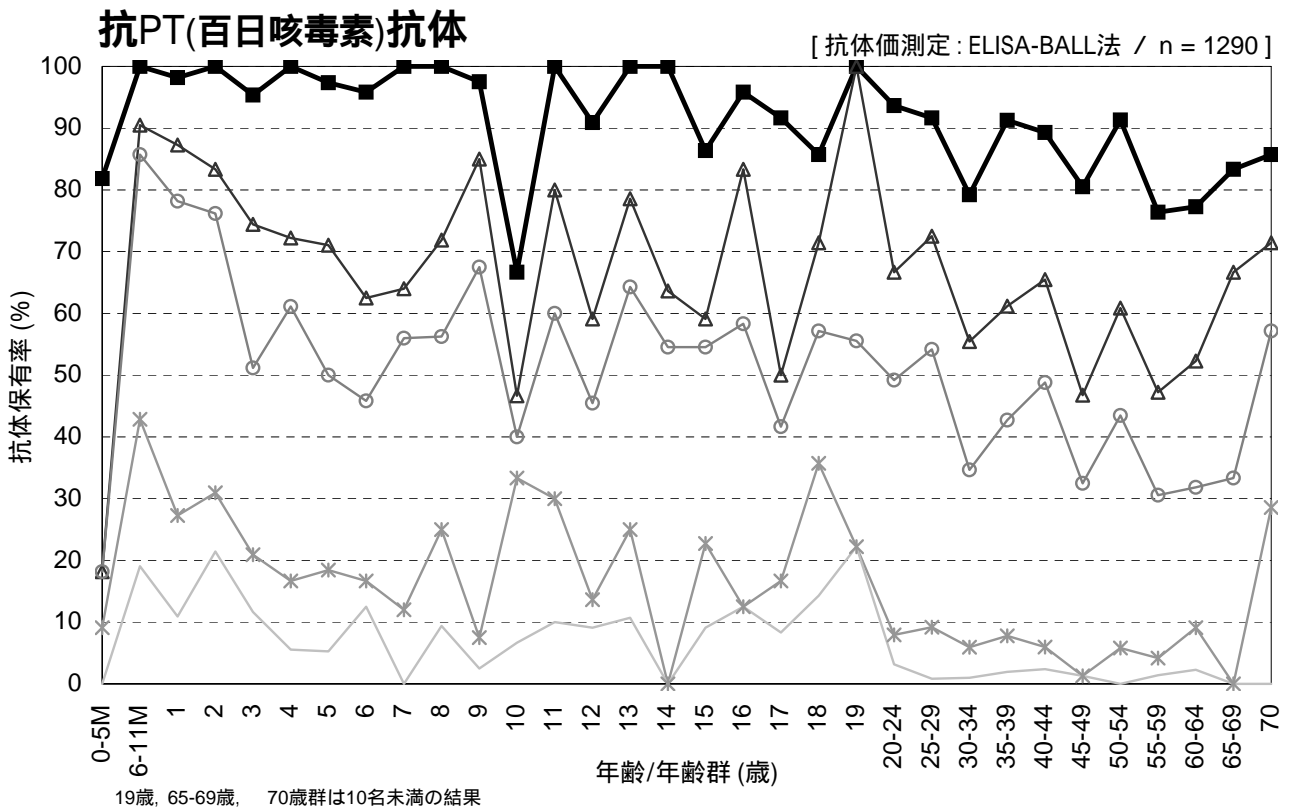


# 年齢/年齢群別の百日咳抗体保有状況, 2008年<sup>1</sup>

～ 2008年度感染症流行予測調査より ～

<sup>1</sup> 主に2008年7～9月に採取された血清の測定結果



流行予測2008

【2008年度百日咳感受性調査実施都道府県】

北海道, 栃木県, 東京都, 福井県, 愛知県, 愛媛県, 福岡県