

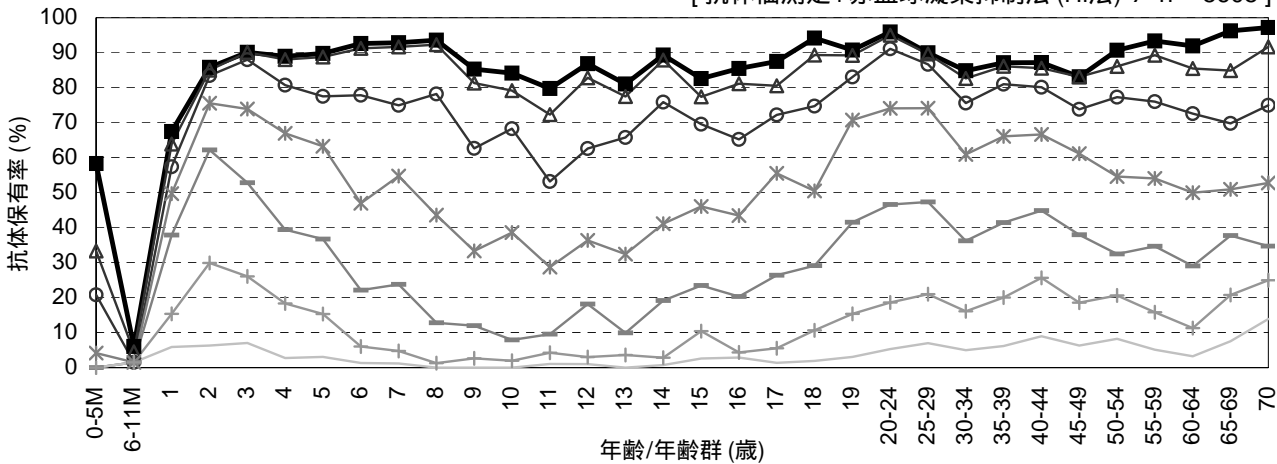
# 年齢/年齢群別の風疹抗体保有状況, 2006年<sup>1</sup>

～ 2006年度感染症流行予測調査より ～

<sup>1</sup> 主に2006年7～9月に採取された血清の測定結果

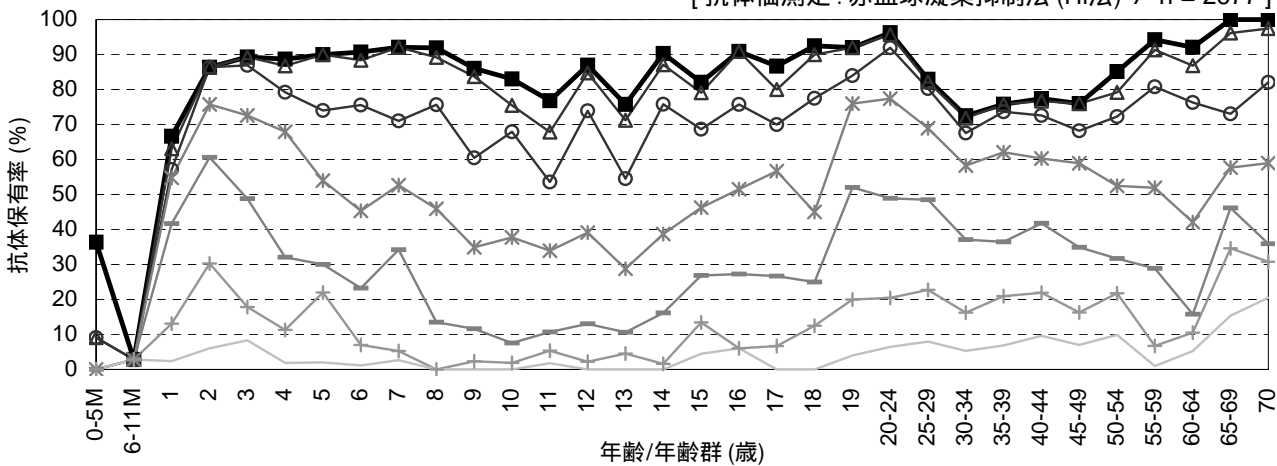
## 男女合計

[抗体価測定: 赤血球凝集抑制法(HI法) / n = 5605]



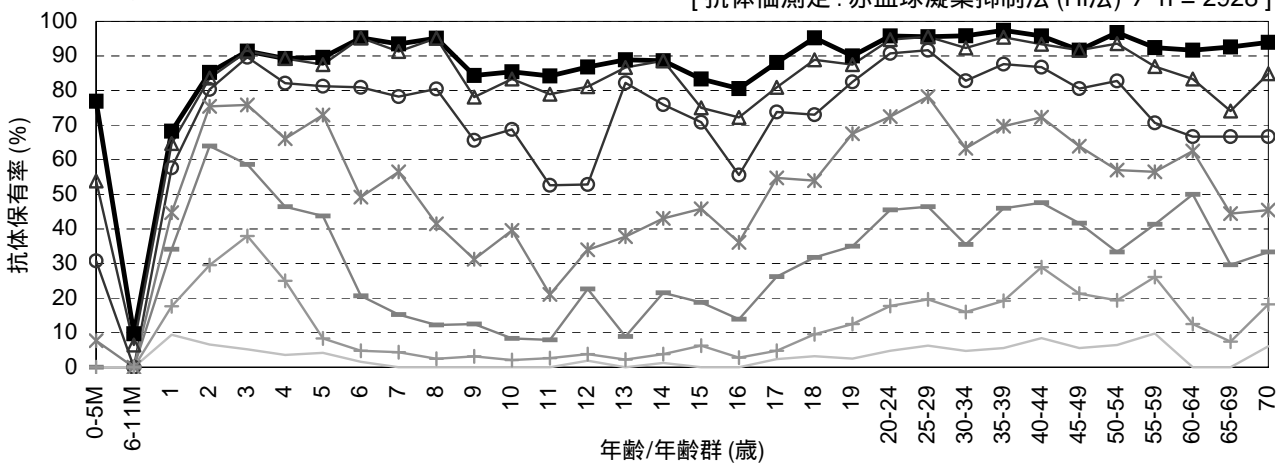
## 男性

[抗体価測定: 赤血球凝集抑制法(HI法) / n = 2677]



## 女性

[抗体価測定: 赤血球凝集抑制法(HI法) / n = 2928]



抗体価 ■ 1:8 ▲ 1:16 ○ 1:32 \* 1:64 □ 1:128 + 1:256 — 1:512

流行予測2006

【2006年度風疹感受性調査実施都道府県】

宮城県, 山形県, 栃木県, 群馬県, 千葉県, 東京都, 新潟県, 福井県, 山梨県, 長野県, 愛知県, 三重県, 山口県, 高知県, 福岡県, 沖縄県