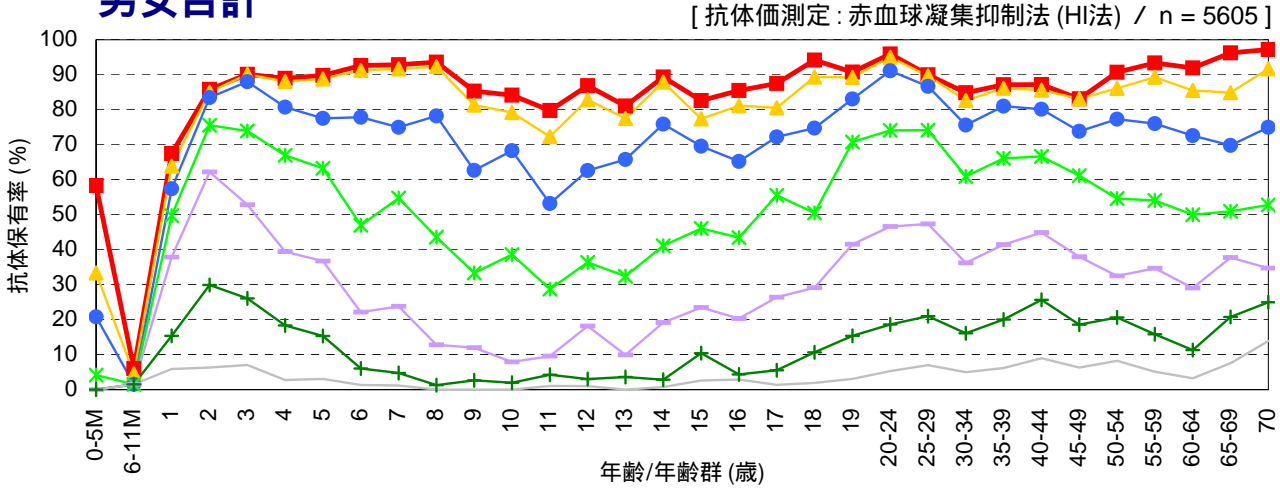


年齢/年齢群別の風疹抗体保有状況, 2006年¹

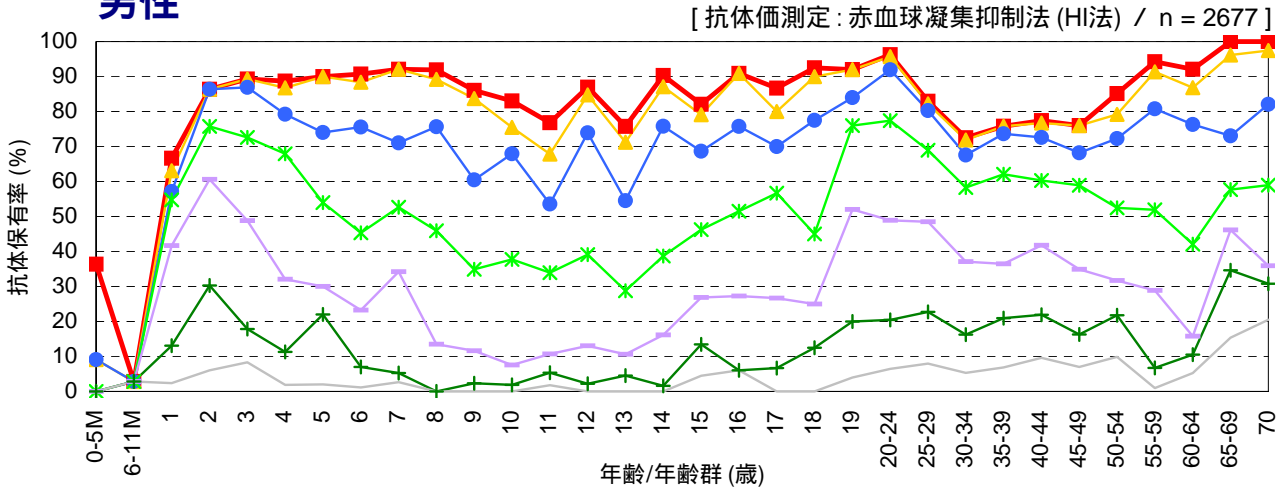
～ 2006年度感染症流行予測調査より ～

¹ 主に2006年7～9月に採取された血清の測定結果

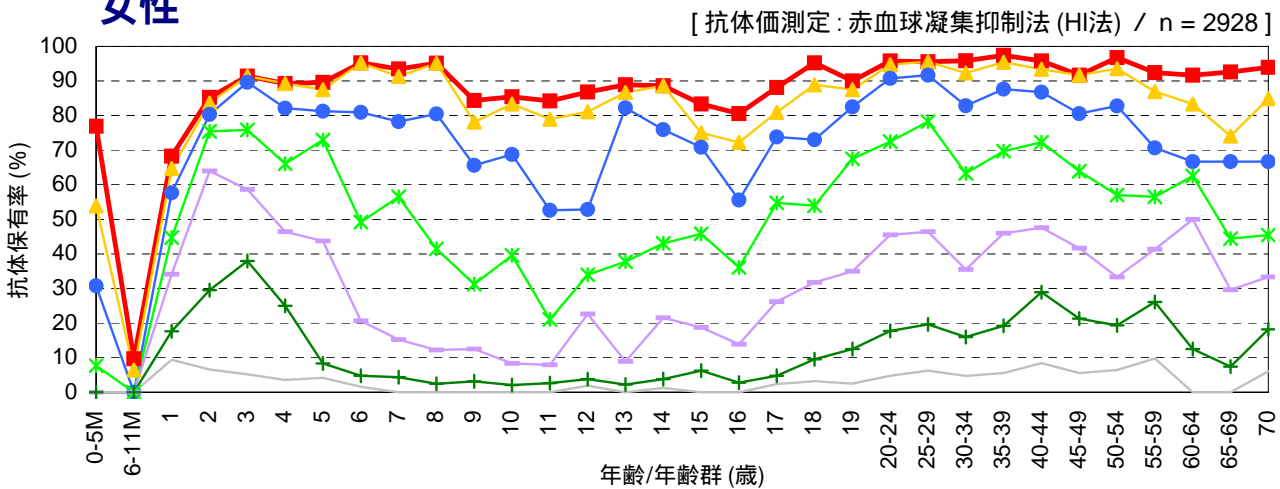
男女合計



男性



女性



抗体価 1:8 (red square) 1:16 (yellow triangle) 1:32 (blue circle) 1:64 (green asterisk) 1:128 (purple plus) 1:256 (green cross) 1:512 (grey plus)

流行予測2006

【2006年度風疹感受性調査実施都道府県】

宮城県, 山形県, 栃木県, 群馬県, 千葉県, 東京都, 新潟県, 福井県, 山梨県, 長野県, 愛知県, 三重県, 山口県, 高知県, 福岡県, 沖縄県