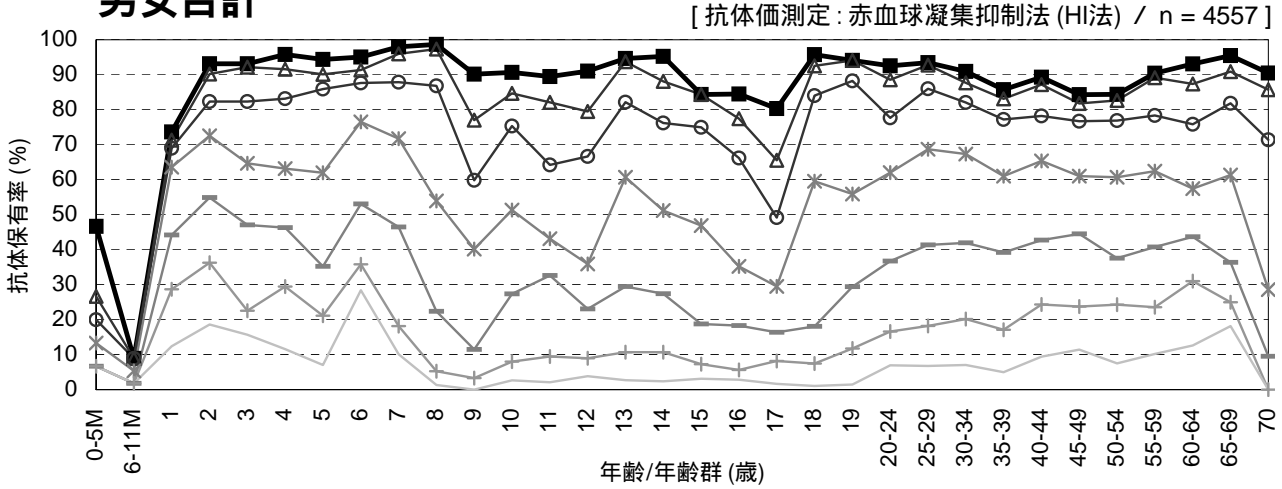


年齢/年齢群別の風疹抗体保有状況, 2009年¹

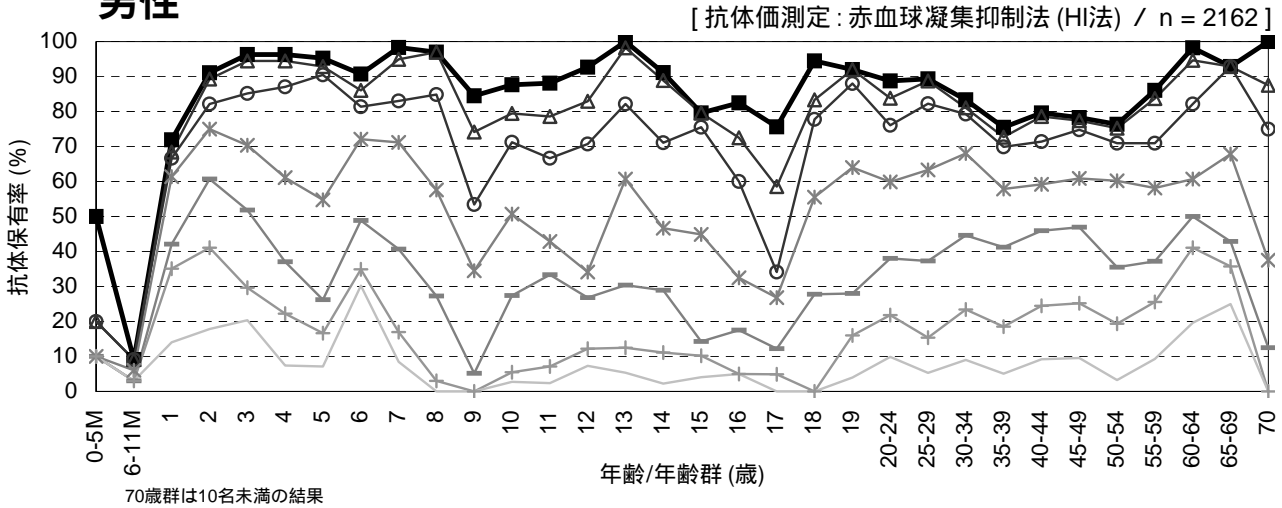
～ 2009年度感染症流行予測調査より ～

¹ 主に2009年7～9月に採取された血清の測定結果

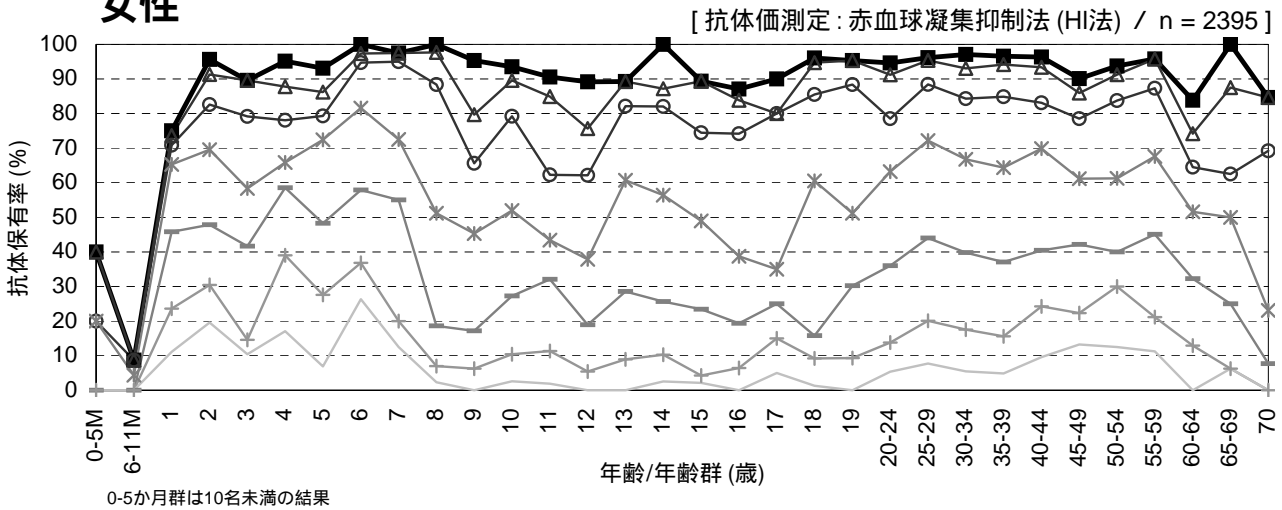
男女合計



男性



女性



抗体価 ■ 1:8 ▲ 1:16 ○ 1:32 * 1:64 □ 1:128 + 1:256 - 1:512

流行予測2009

【 2009年度風疹感受性調査実施都道府県 】

宮城県, 栃木県, 群馬県, 千葉県, 東京都, 新潟県, 長野県, 愛知県, 三重県, 山口県, 高知県, 福岡県