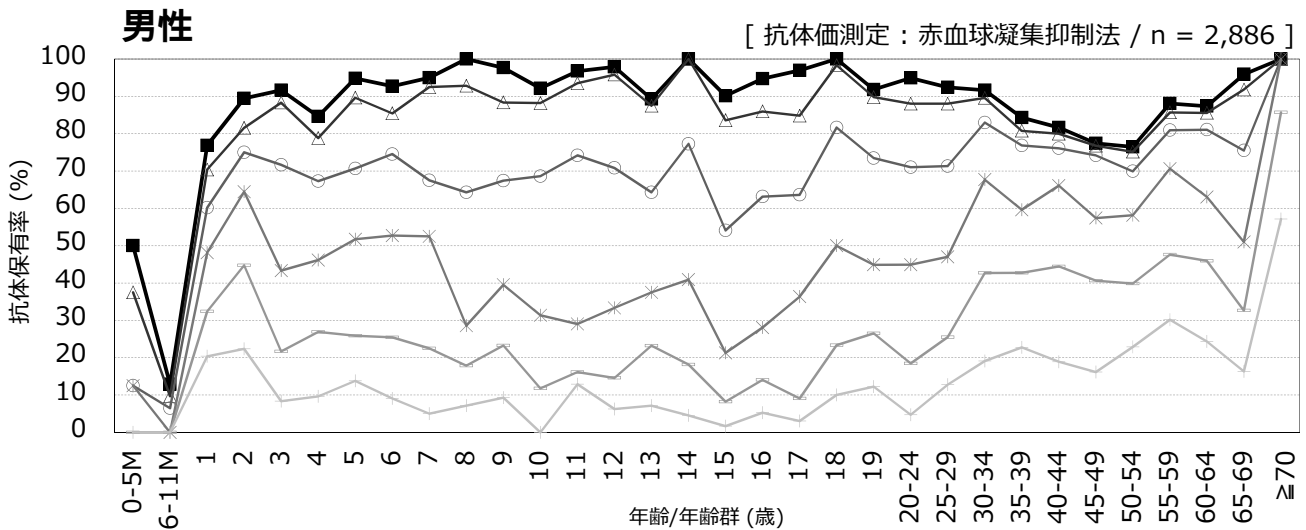
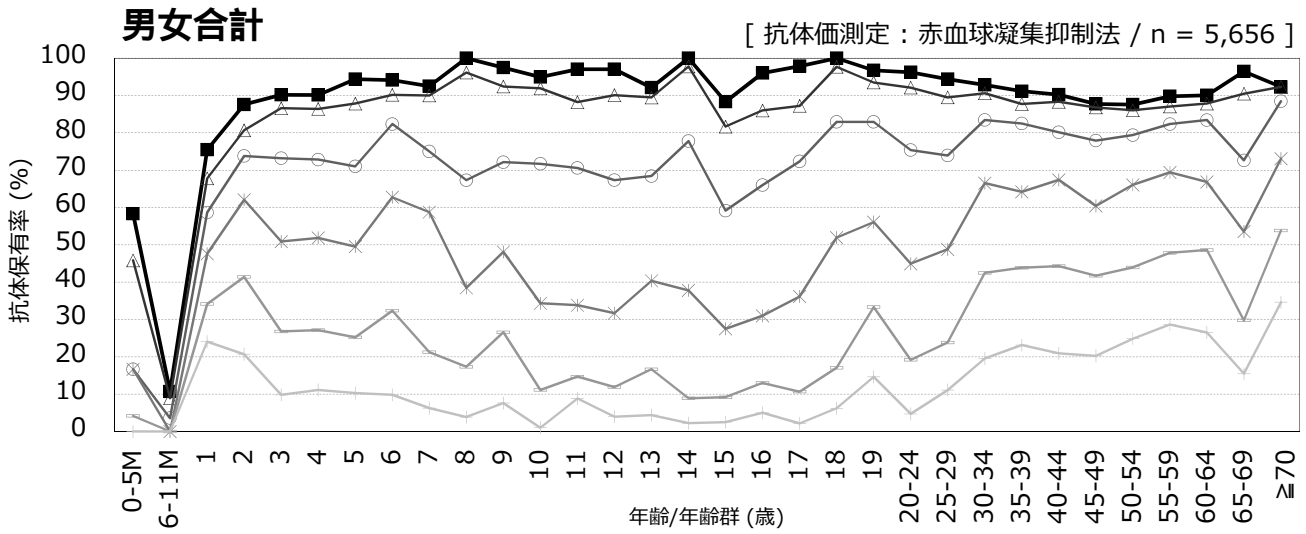


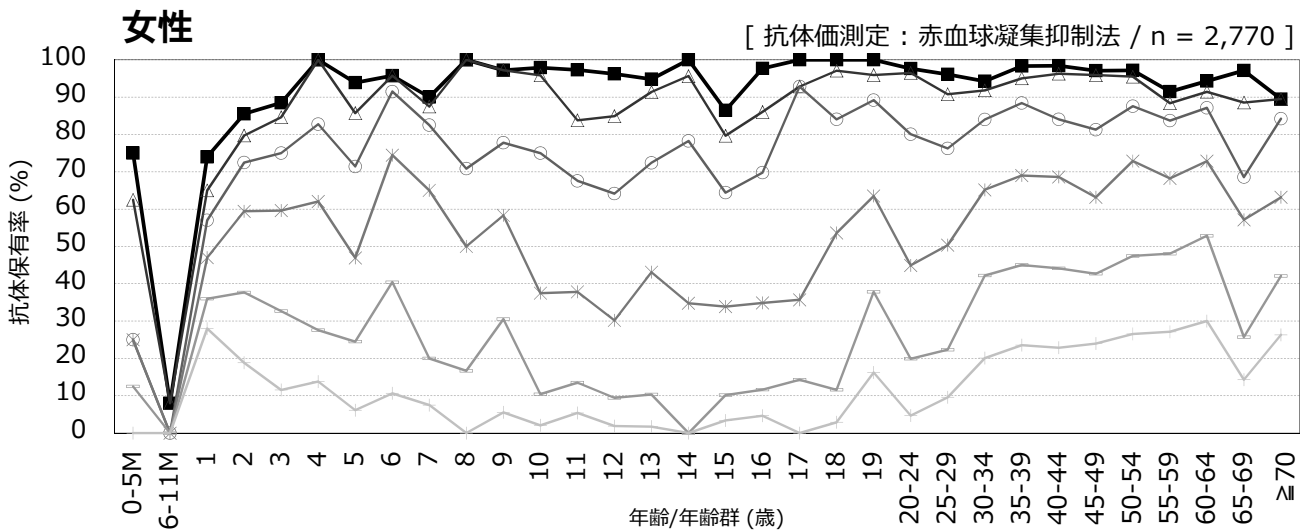
# 年齢/年齢群別の風疹抗体保有状況, 2017年<sup>※1</sup>

～ 2017年度感染症流行予測調査より ～

※1 主に2017年7～9月に採取された血清の測定結果；2018年5月現在暫定値



※≥70歳群は10名未満の結果



※0-5か月群は10名未満の結果

抗体価    ■ ≥1:8    △ ≥1:16    ○ ≥1:32    × ≥1:64    + ≥1:128    \* ≥1:256

流行予測2017

## 【 2017年度風疹感受性調査実施都道府県 】

北海道, 宮城県, 茨城県, 栃木県, 群馬県, 埼玉県, 千葉県, 東京都, 神奈川県, 新潟県, 石川県, 長野県, 愛知県, 三重県, 山口県, 高知県, 福岡県, 沖縄県