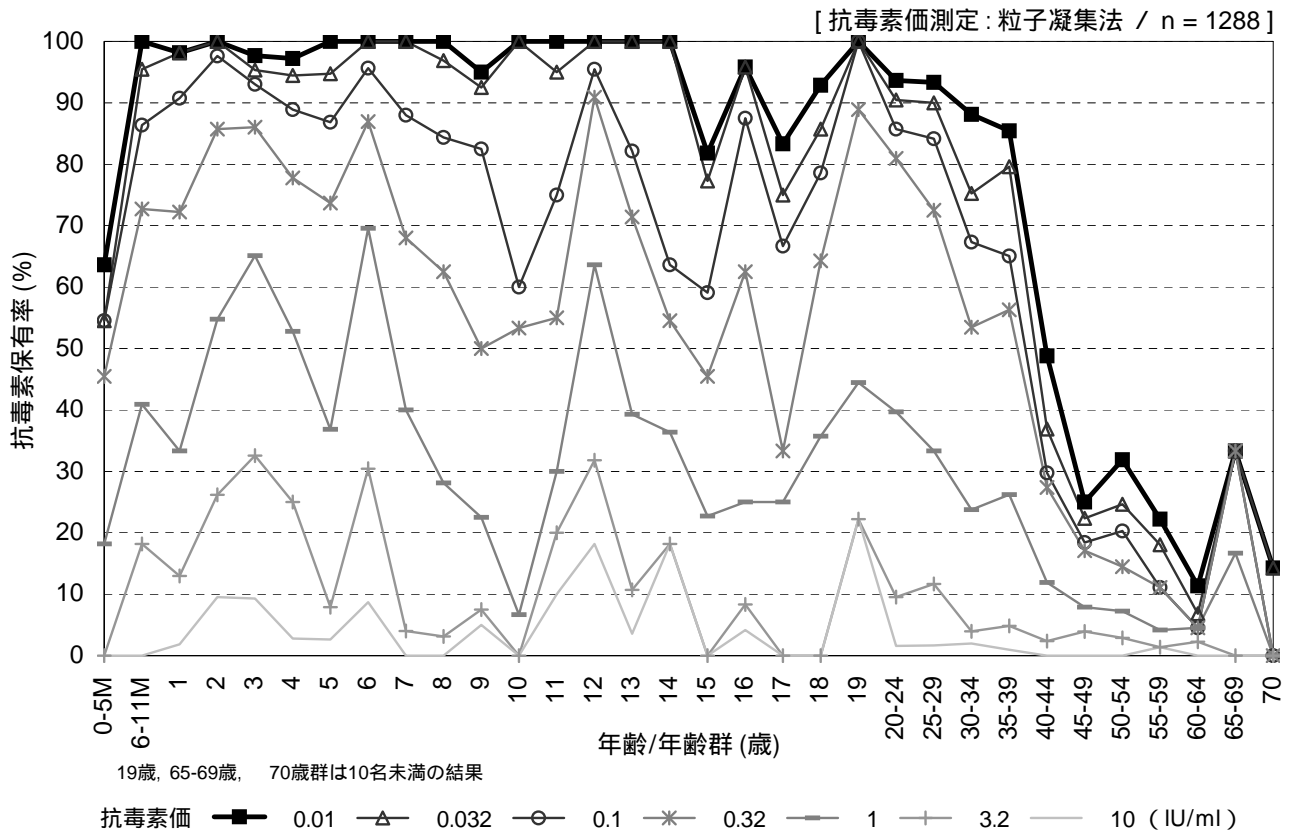


# 年齢/年齢群別の破傷風抗毒素保有状況, 2008年<sup>1</sup>

～ 2008年度感染症流行予測調査より ～

1 主に2008年7～9月に採取された血清の測定結果



流行予測2008

## 【2008年度破傷風感受性調査実施都道府県】

北海道, 栃木県, 東京都, 福井県, 愛知県, 愛媛県, 福岡県