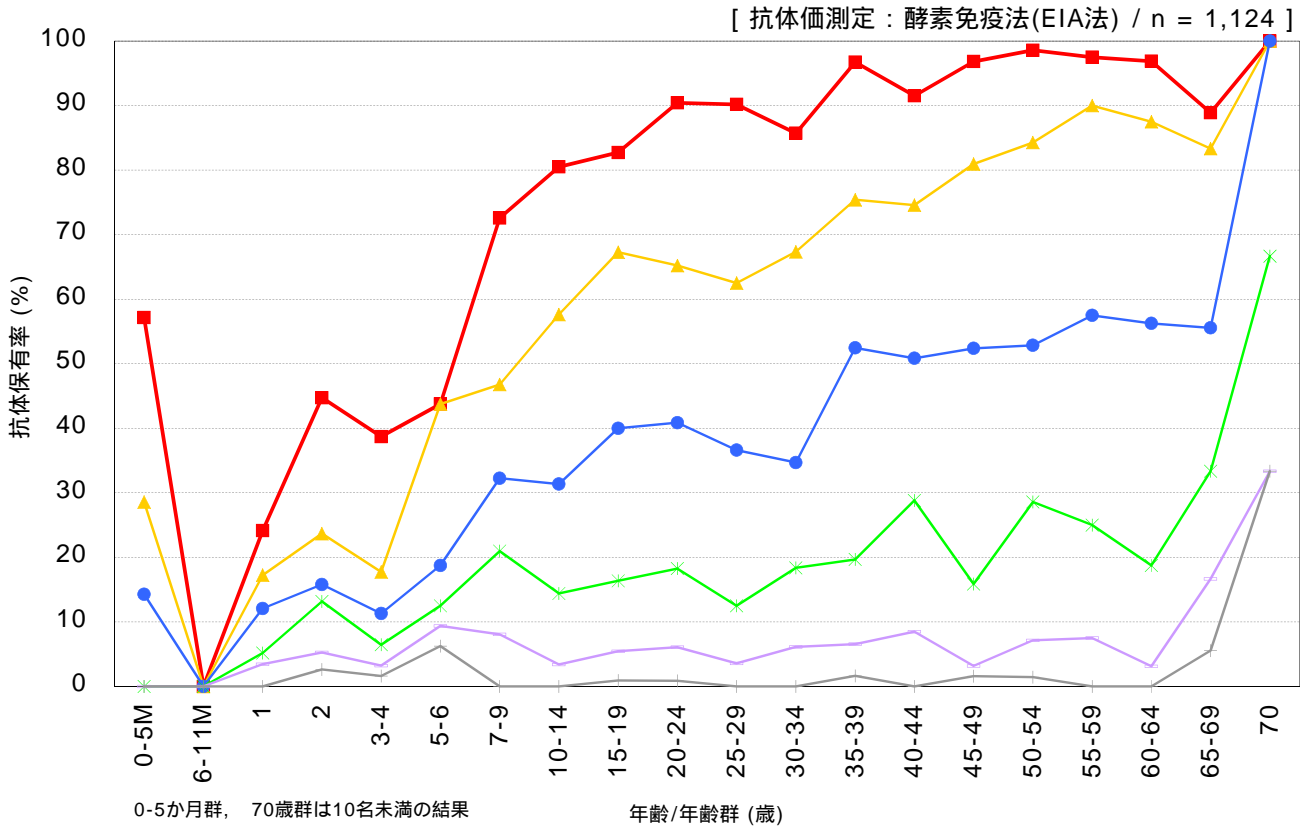


# 年齢/年齢群別の水痘抗体保有状況, 2016年<sup>1</sup>

～ 2016年度感染症流行予測調査より ～

<sup>1</sup> 主に2016年7～9月に採取された血清の測定結果



EIA値 4 8 16 32 64 128

流行予測2016

## 【 2016年度水痘感受性調査実施都道府県 】

千葉県, 東京都, 神奈川県, 大阪府