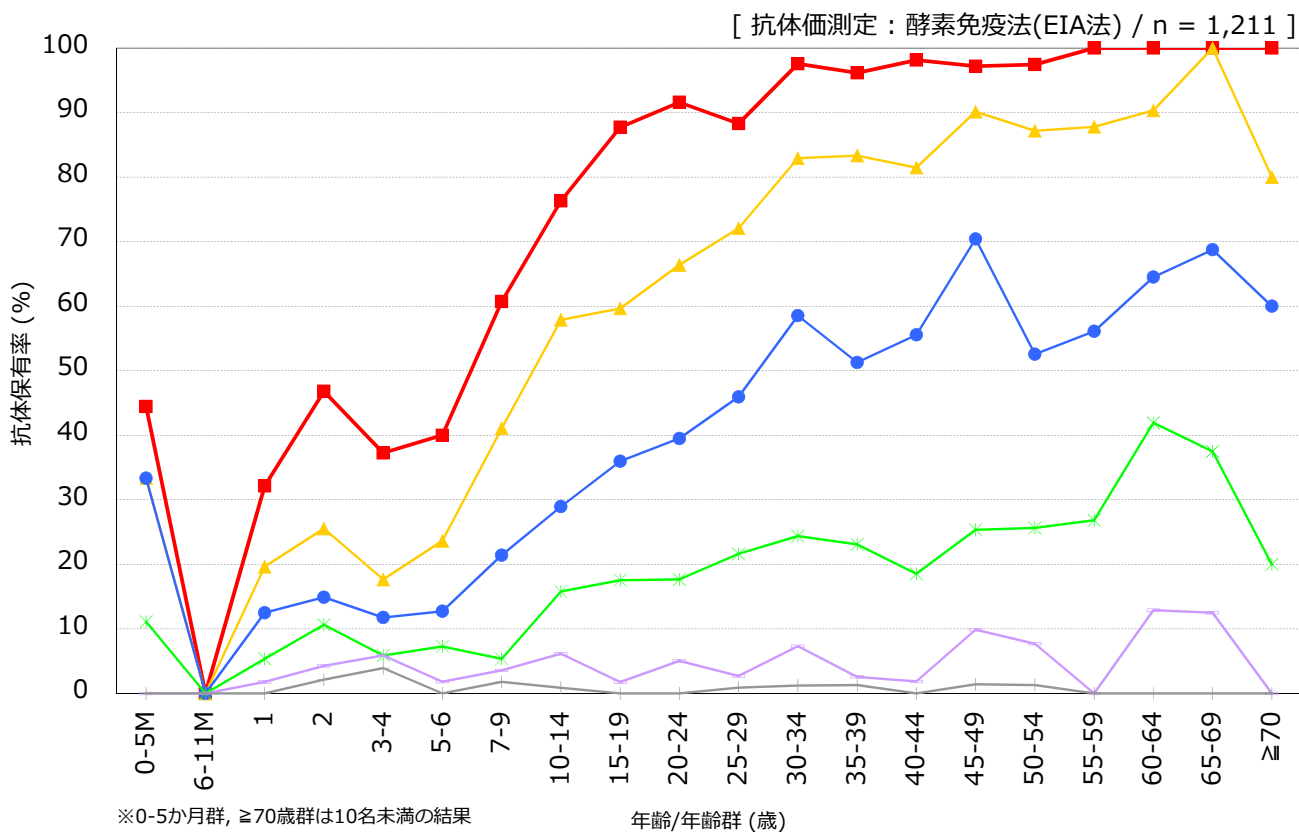


年齢/年齢群別の水痘抗体保有状況, 2017年^{※1}

～ 2017年度感染症流行予測調査より ～

※1 主に2017年7～9月に採取された血清の測定結果；2018年5月現在暫定値



EIA値 ■ ≥4 ▲ ≥8 ● ≥16 × ≥32 * ≥64 + ≥128

流行予測2017

【 2017年度水痘感受性調査実施都道府県 】

千葉県, 東京都, 神奈川県, 大阪府