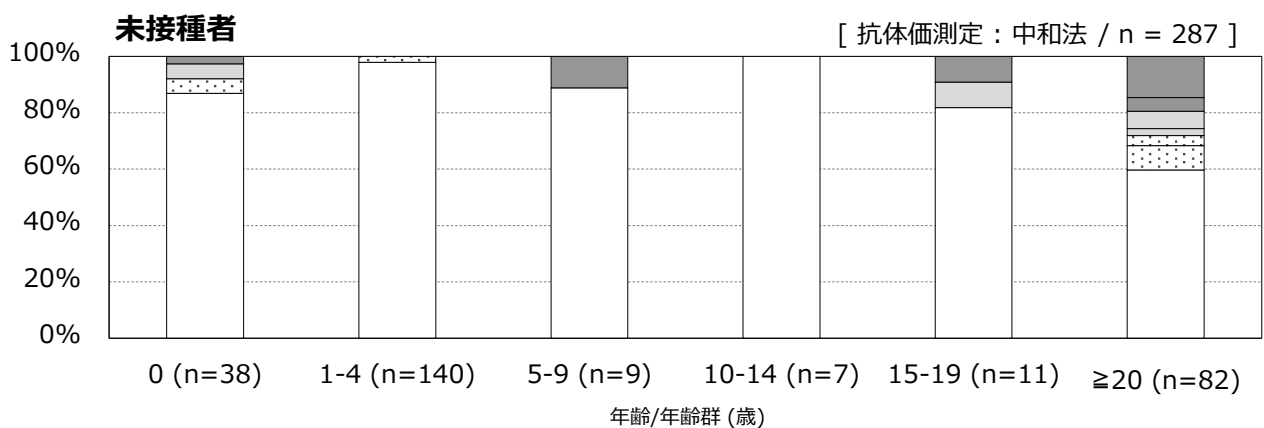
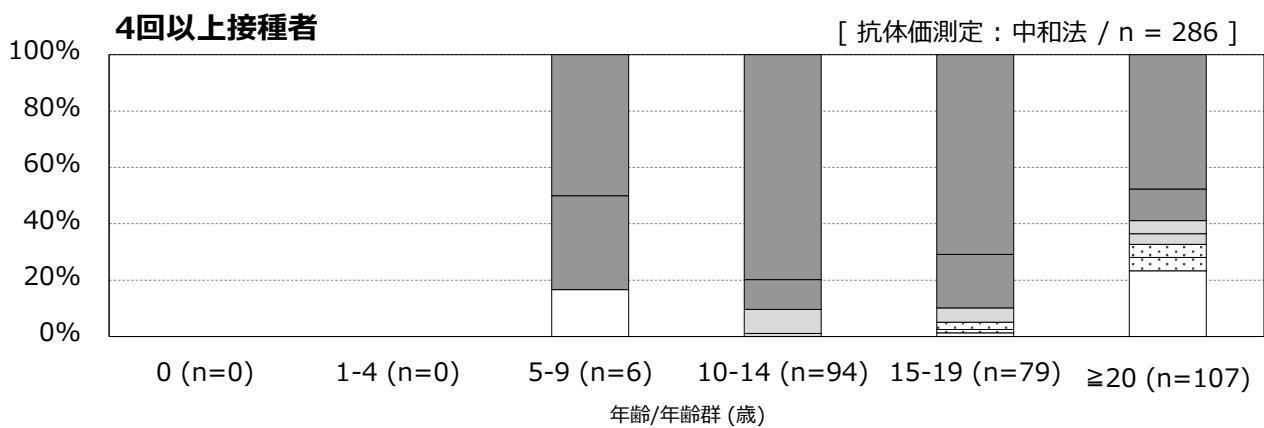
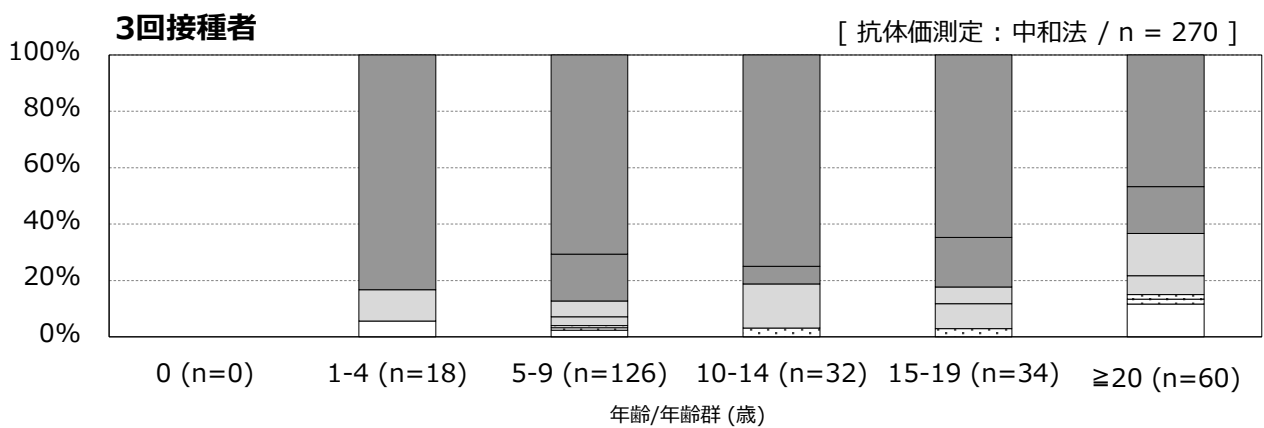
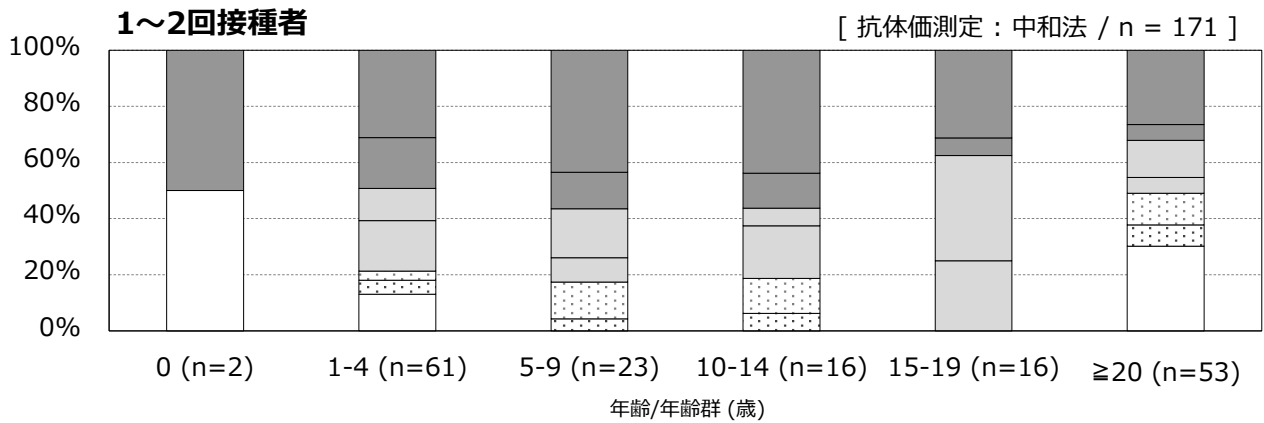


# 日本脳炎ワクチン接種歴別の年齢/年齢群別日本脳炎抗体保有状況, 2019年<sup>※1</sup>

～ 2019年度感染症流行予測調査より ～

※1 主に2019年7～9月に採取された血清の測定結果：2020年7月現在暫定値



抗体価 □ <10 □ 1:10 □ 1:20 □ 1:40 □ 1:80 ■ 1:160 ■ 1:320