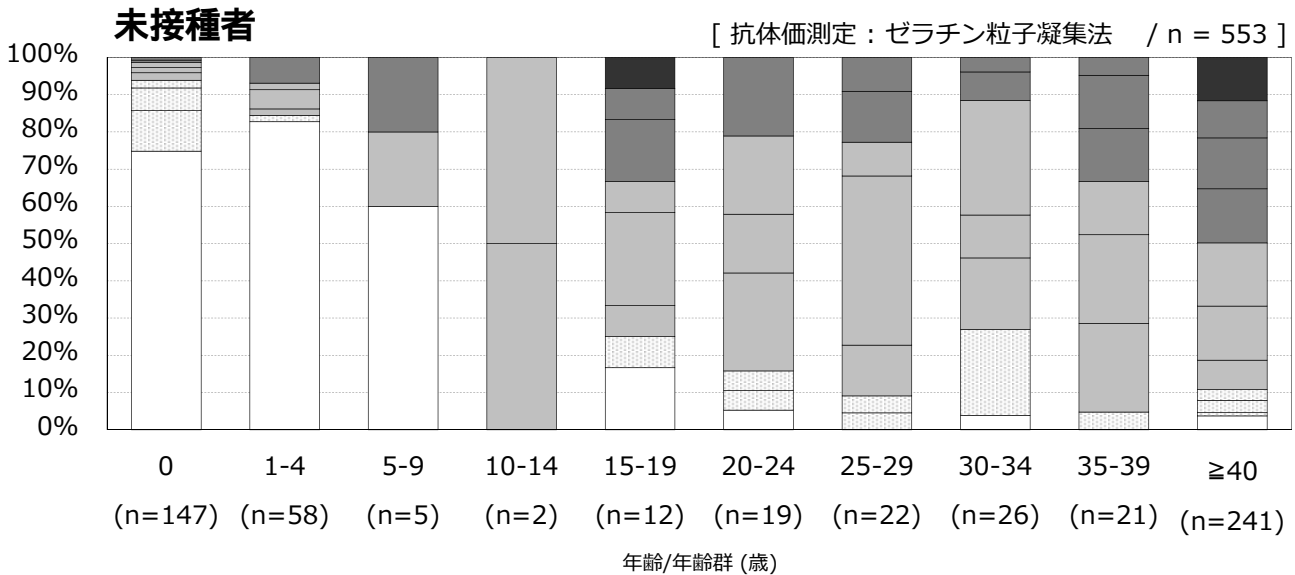
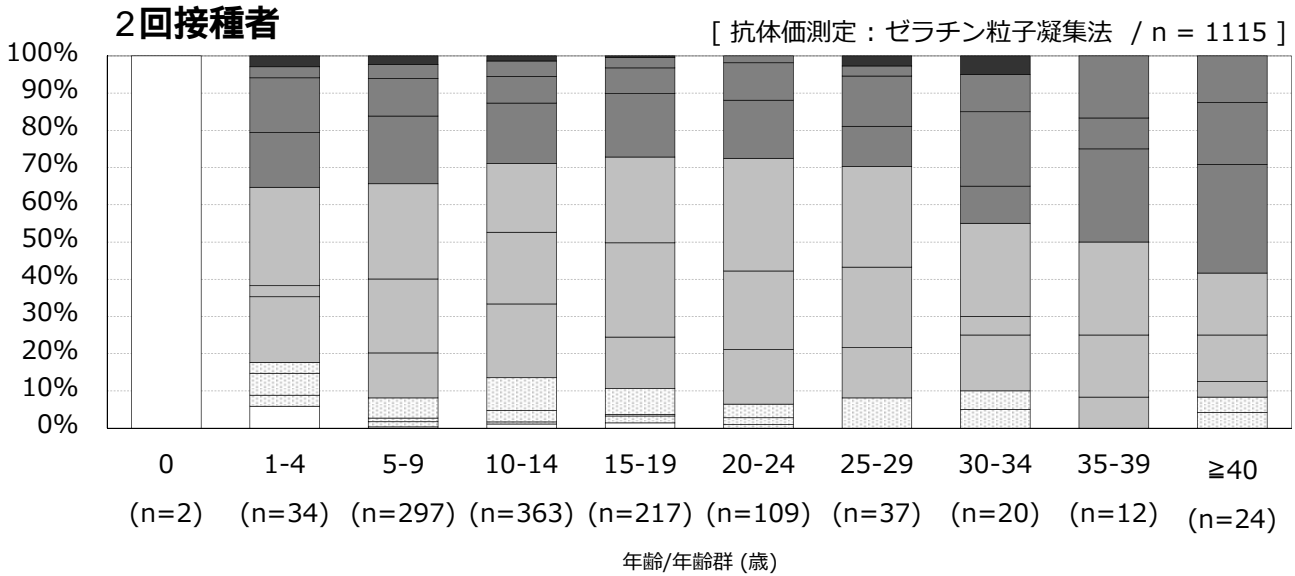
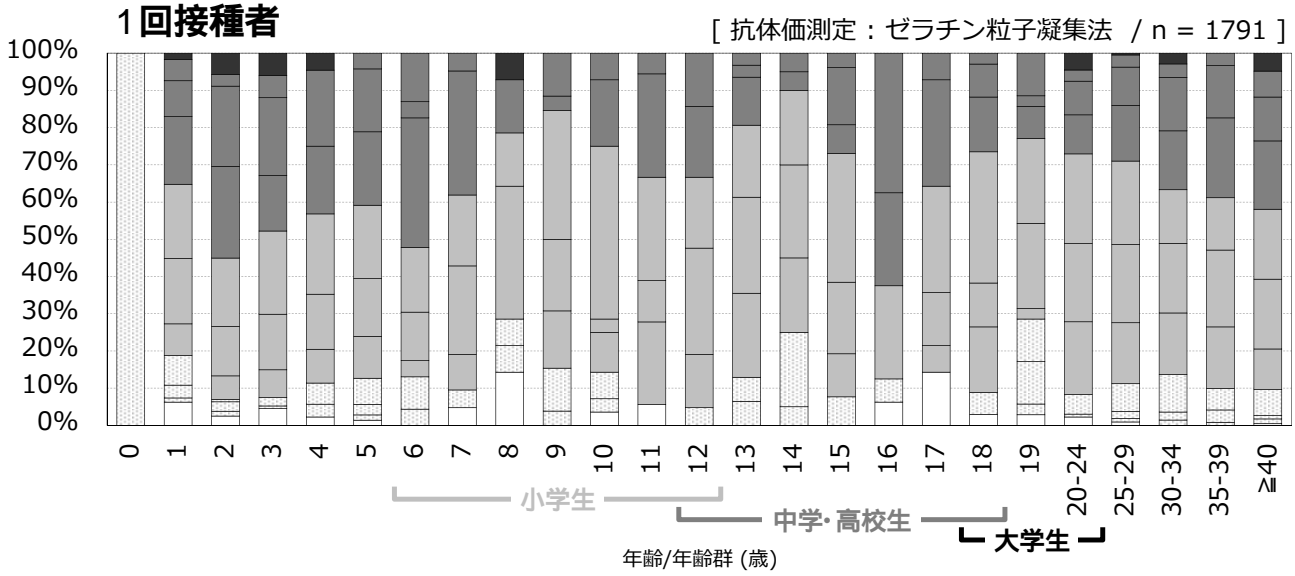


麻疹含有ワクチン接種歴別の年齢/年齢群別麻疹抗体保有状況, 2015年^{※1}

～ 2015年度感染症流行予測調査より ～

※1 主に2015年7～9月に採取された血清の測定結果



抗体価 □ <1:16 □ 1:16 □ 1:32 □ 1:64 □ 1:128 □ 1:256 □ 1:512 □ 1:1024 □ 1:2048 □ 1:4096 □ ≥1:8192

※麻疹含有ワクチン：麻疹ワクチン / MR(麻疹風疹混合)ワクチン / MMR(麻疹おたふくかぜ風疹混合)ワクチン