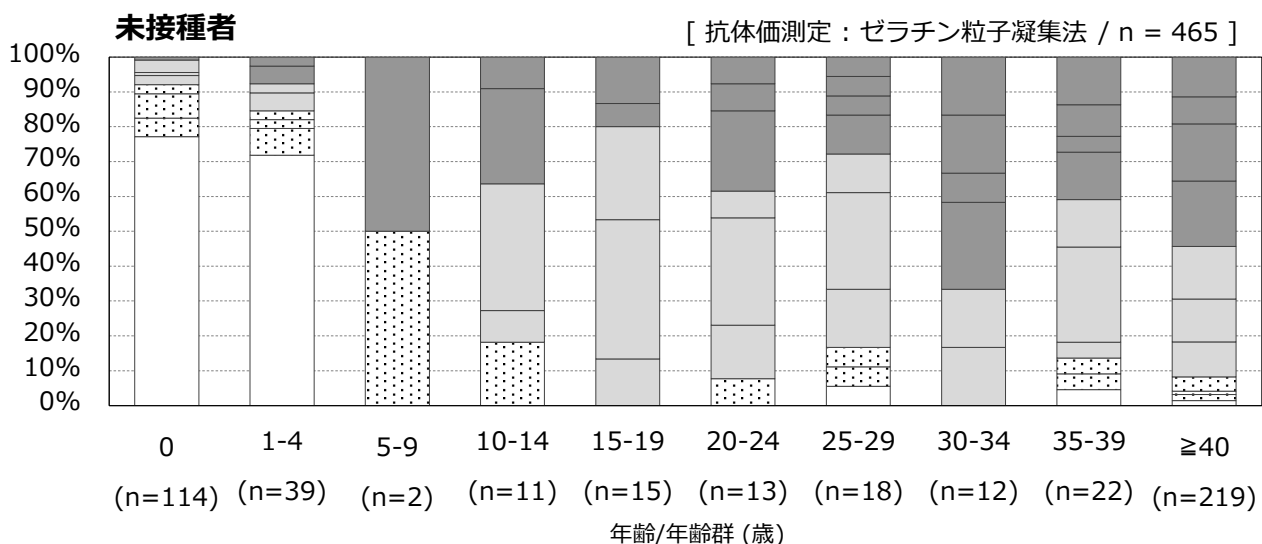
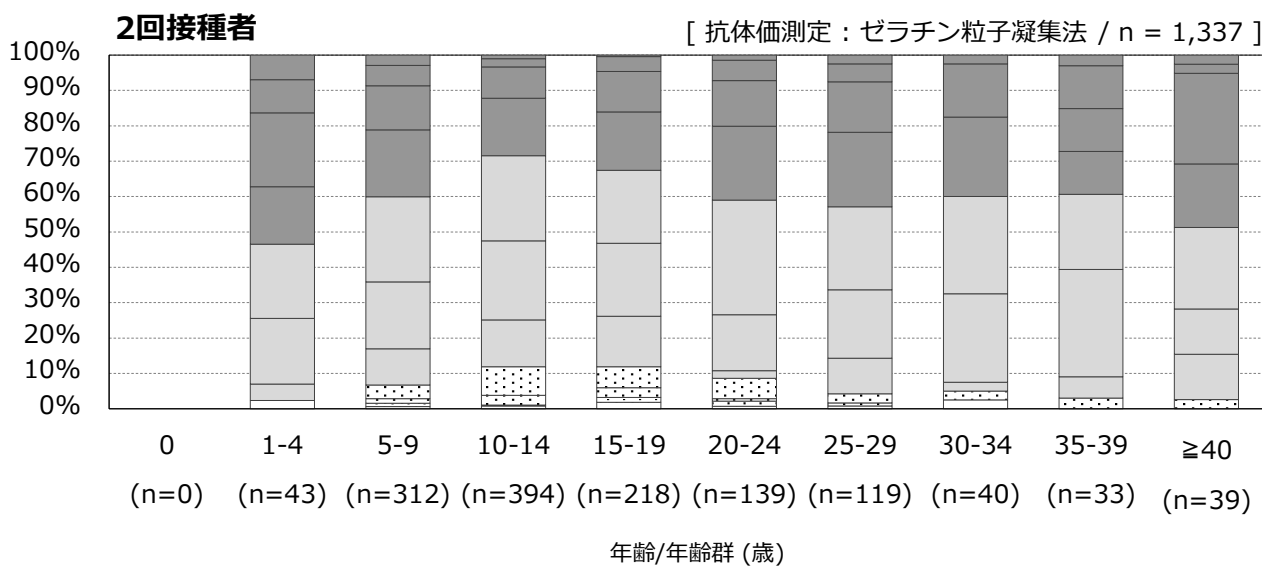
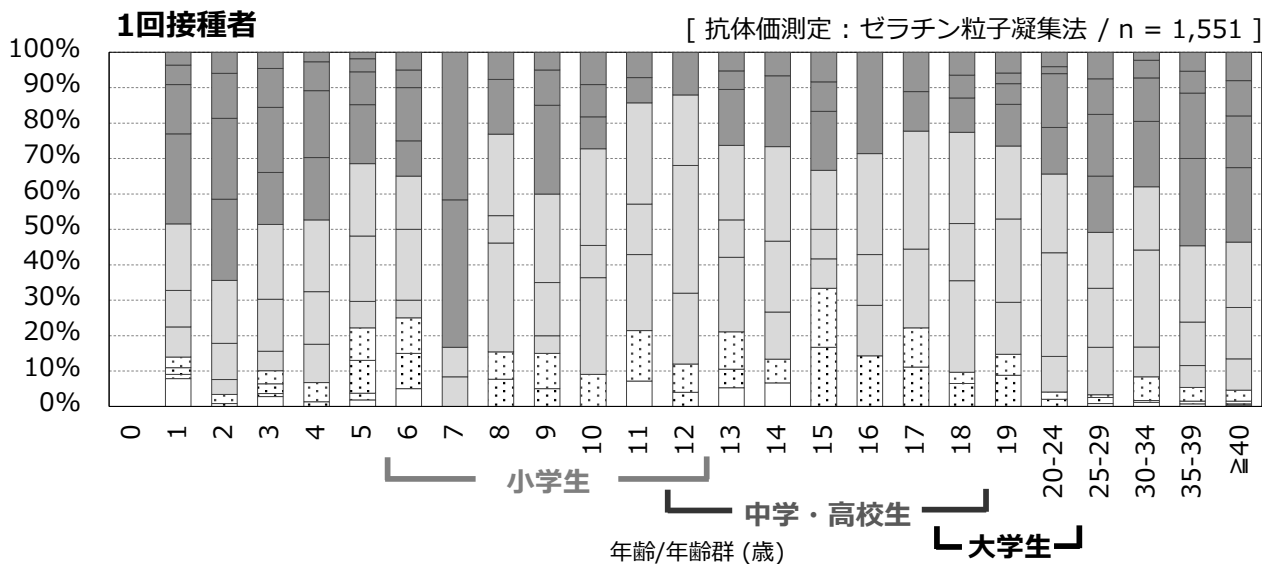


# 麻疹含有ワクチン接種歴別の年齢/年齢群別麻疹抗体保有状況, 2019年<sup>※1</sup>

～ 2019年度感染症流行予測調査より ～

※1 主に2019年7～9月に採取された血清の測定結果：2020年7月現在暫定値



抗体価 □ <1:16 □ 1:16 □ 1:32 □ 1:64 □ 1:128 □ 1:256 □ 1:512 □ 1:1024 □ 1:2048 □ 1:4096 □ ≥1:8192