

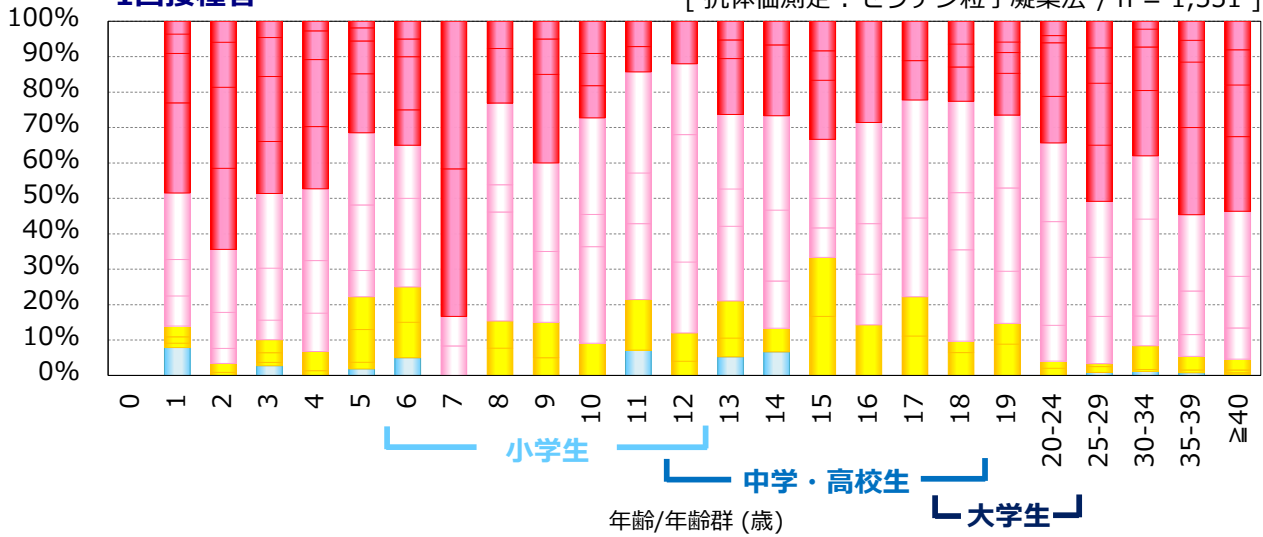
# 麻疹含有ワクチン接種歴別の年齢/年齢群別麻疹抗体保有状況, 2019年<sup>※1</sup>

～ 2019年度感染症流行予測調査より ～

※1 主に2019年7～9月に採取された血清の測定結果：2020年7月現在暫定値

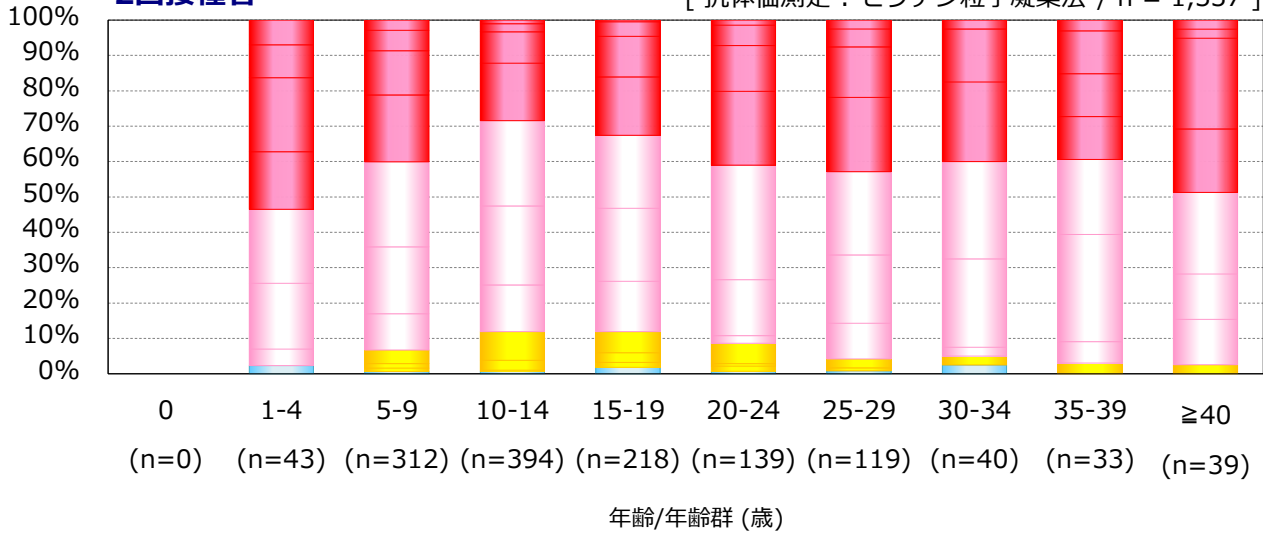
## 1回接種者

[ 抗体価測定：ゼラチン粒子凝集法 / n = 1,551 ]



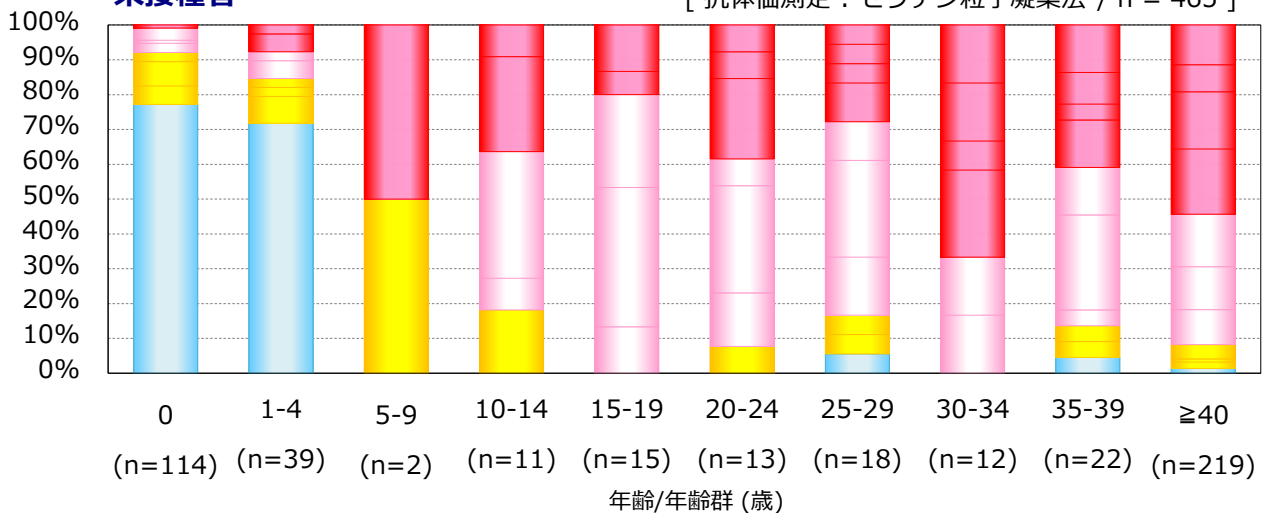
## 2回接種者

[ 抗体価測定：ゼラチン粒子凝集法 / n = 1,337 ]



## 未接種者

[ 抗体価測定：ゼラチン粒子凝集法 / n = 465 ]



抗体価 ■ <1:16 ■ 1:16 ■ 1:32 ■ 1:64 ■ 1:128 ■ 1:256 ■ 1:512 ■ 1:1024 ■ 1:2048 ■ 1:4096 ■ ≥1:8192