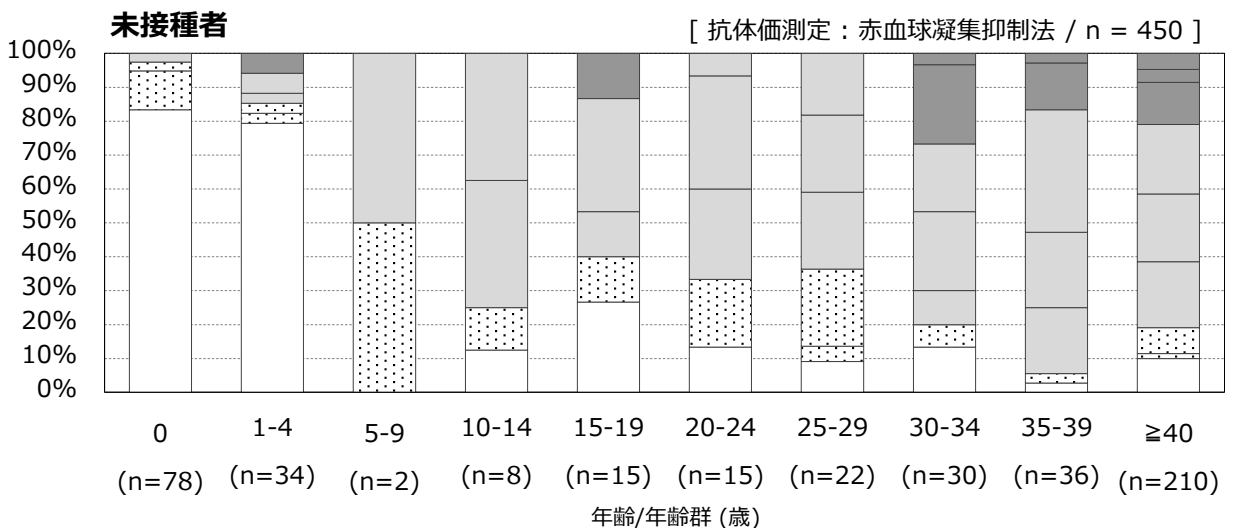
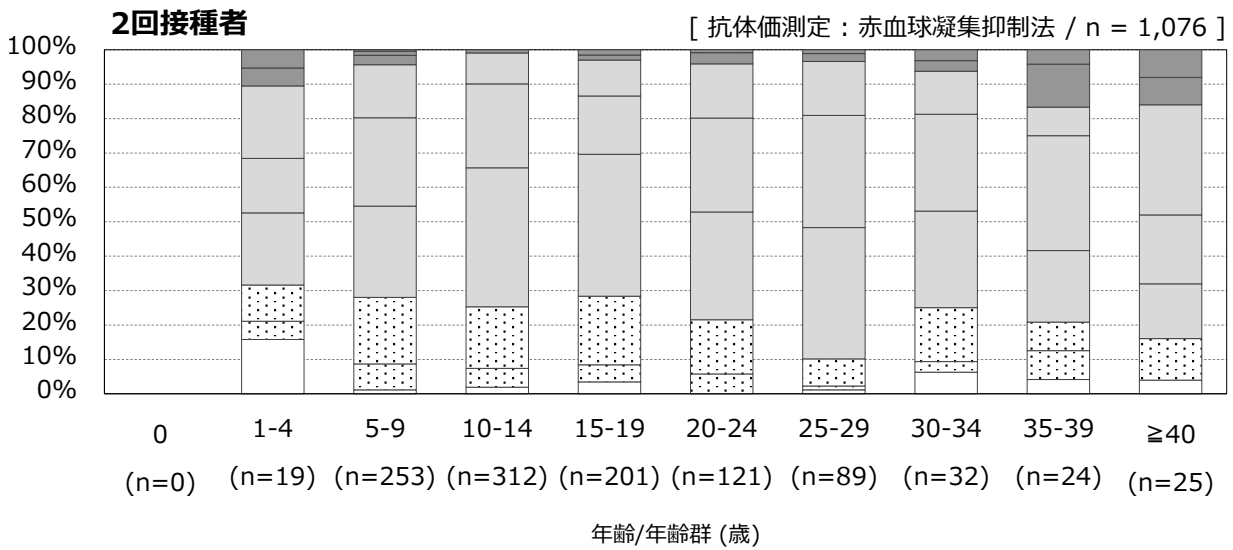
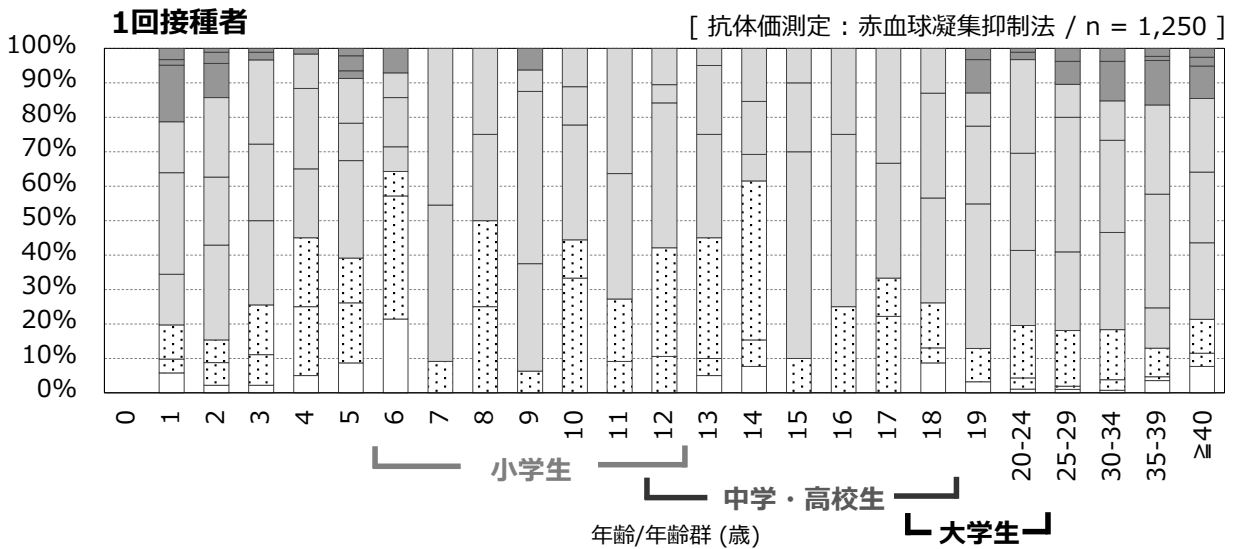


風疹含有ワクチン接種歴別の年齢/年齢群別風疹抗体保有状況, 2019年^{※1}

～ 2019年度感染症流行予測調査より ～

※1 主に2019年7～9月に採取された血清の測定結果：2020年7月現在暫定値



抗体価 □ <1:8 □ 1:8 □ 1:16 □ 1:32 □ 1:64 □ 1:128 ■ 1:256 ■ 1:512 ■ ≥1:1024