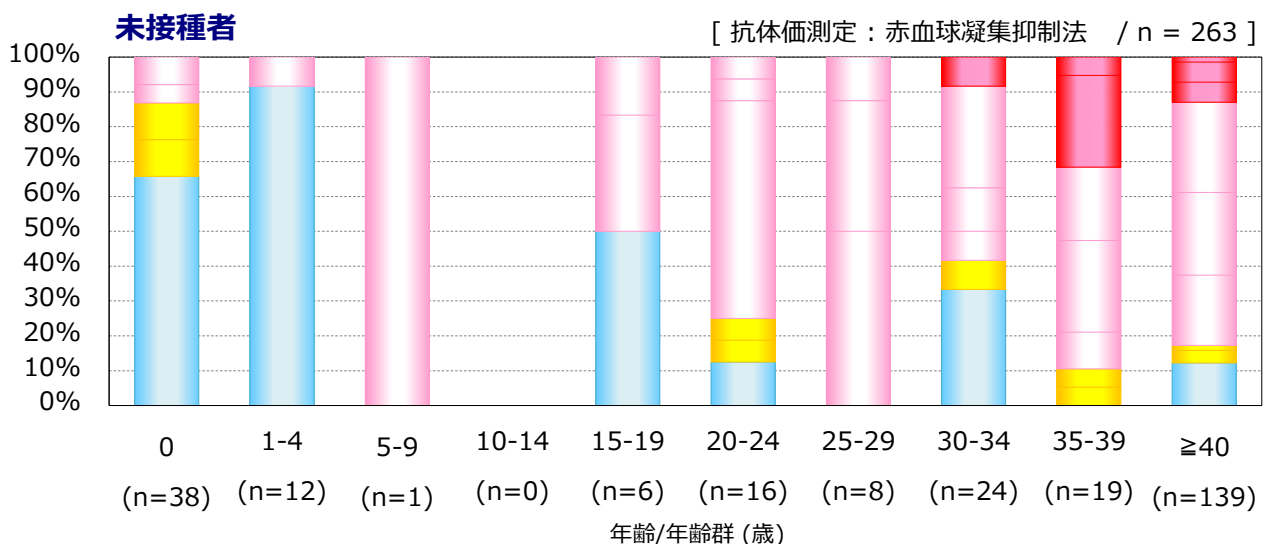
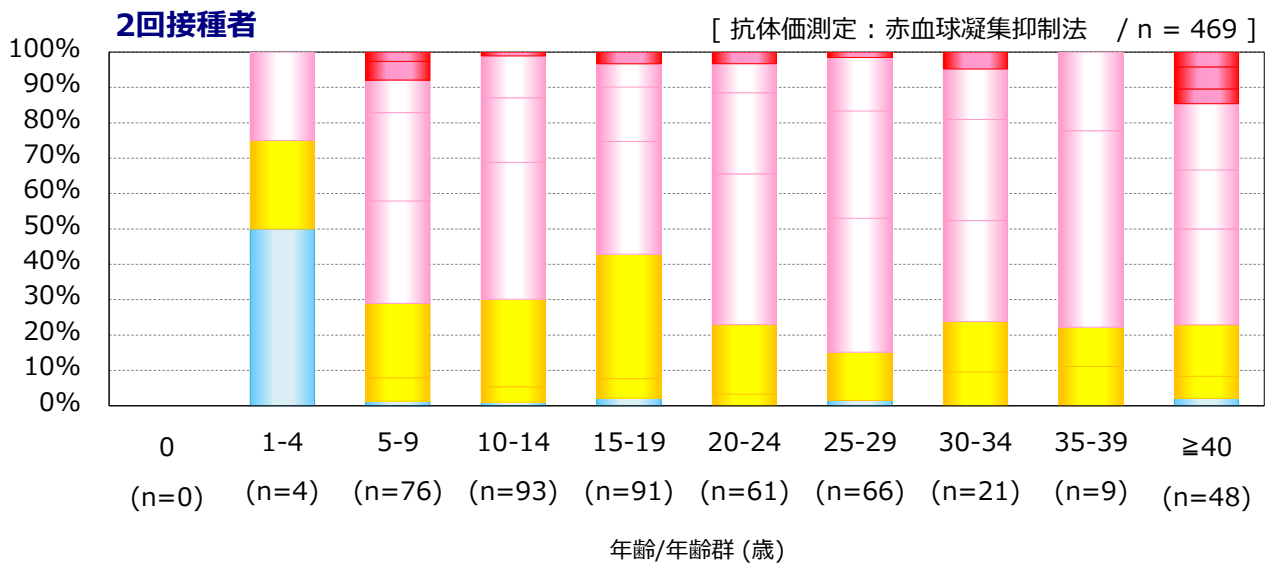
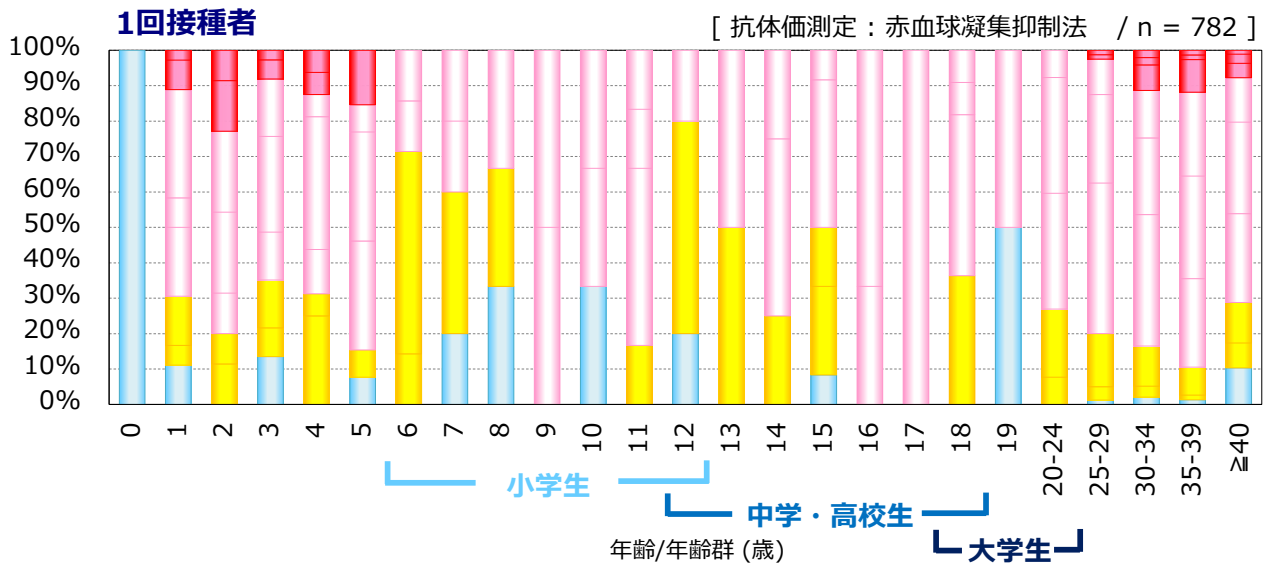


# 風疹含有ワクチン接種歴別の年齢/年齢群別風疹抗体保有状況, 2020年<sup>※1</sup>

～ 2020年度感染症流行予測調査より ～

※1 主に2020年7～9月に採取された血清の測定結果：2021年4月現在暫定値



抗体価 ■ <1:8 ■ 1:8 ■ 1:16 ■ 1:32 ■ 1:64 ■ 1:128 ■ 1:256 ■ 1:512 ■ ≥1:1024

※風疹含有ワクチン：風疹ワクチン / MR (麻疹風疹混合) ワクチン / MMR (麻疹おたふくかぜ風疹混合) ワクチン