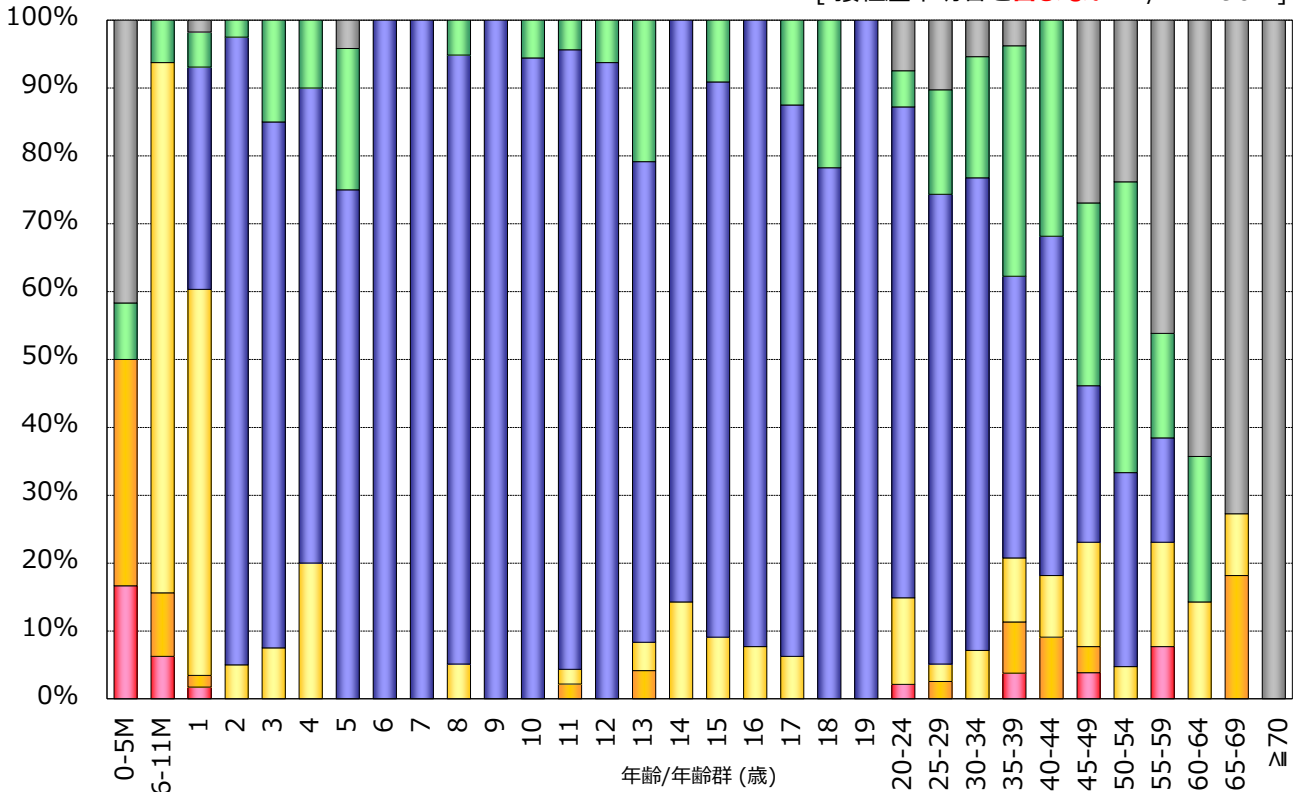


年齢/年齢群別の百日咳予防接種状況, 2020年^{※1}

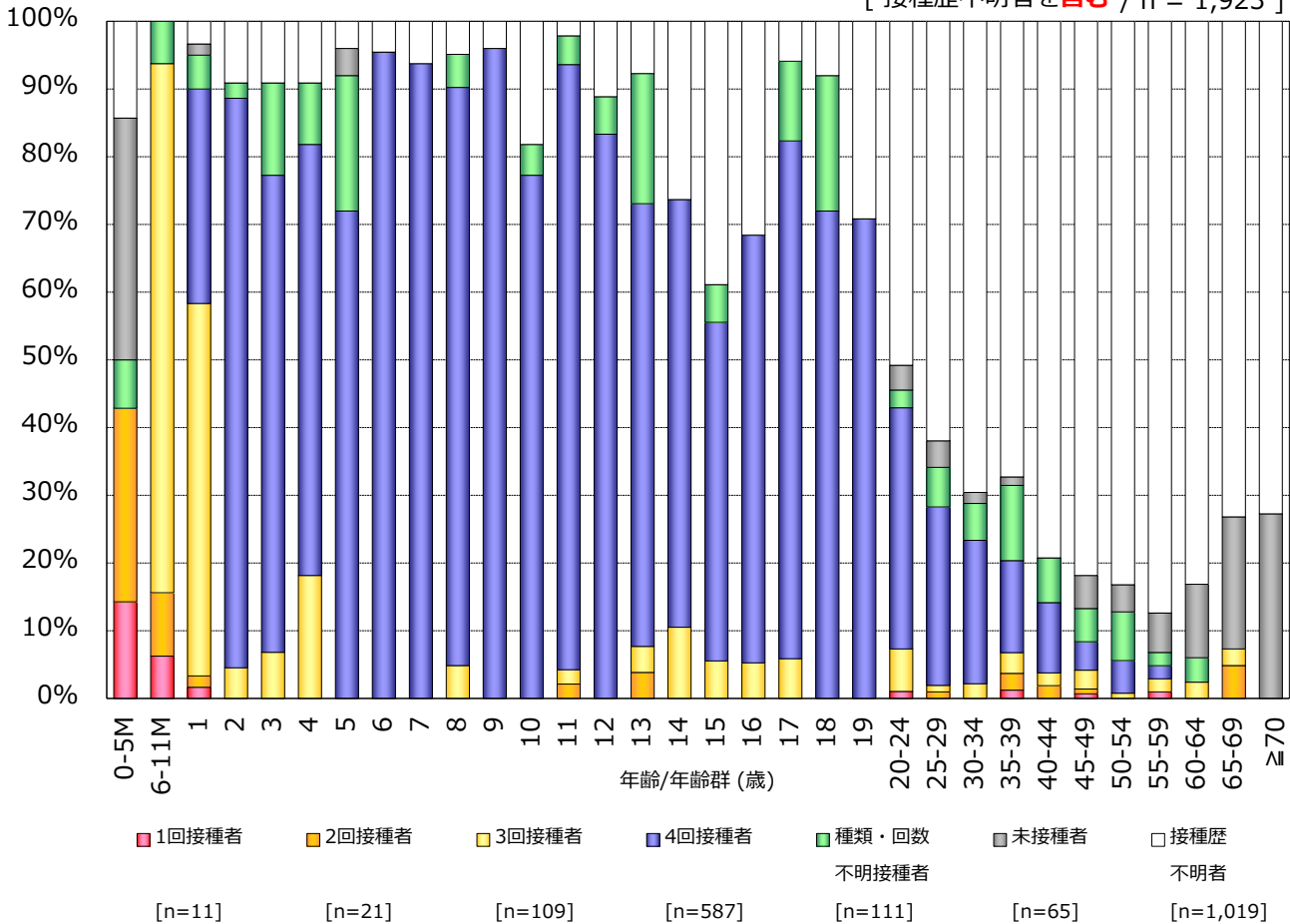
～ 2020年度感染症流行予測調査より ～

※1 2021年4月現在暫定値

[接種歴不明者を含まない / n = 904]



[接種歴不明者を含む / n = 1,923]



※基礎免疫：初回3回+追加1回（DPTまたはDPT-IPV）

DPT：百日咳ジフテリア破傷風混合ワクチン / DPT-IPV：百日咳ジフテリア破傷風不活化ポリオ混合ワクチン

流行予測2020