

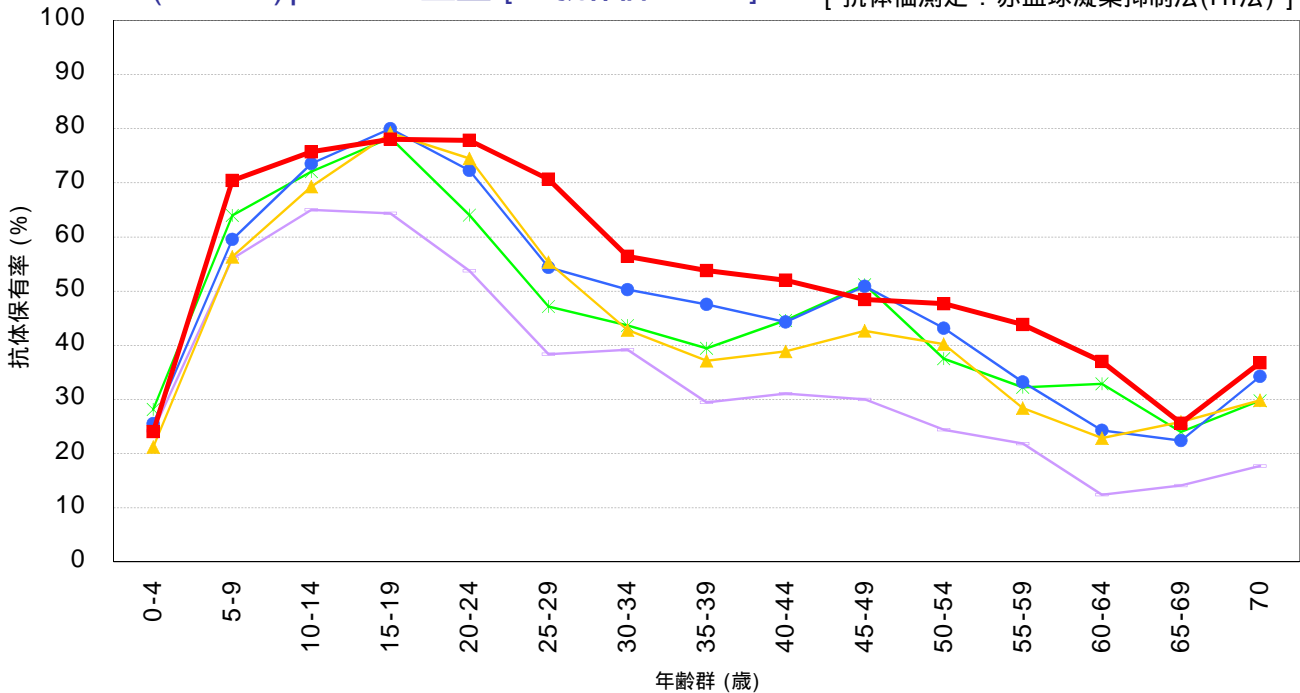
年齢群別のインフルエンザ抗体保有状況の年度比較, 2010～2014年¹

～ 2014年度感染症流行予測調査より ～

¹ 2014年度は2015年3月現在暫定値

A(H1N1)pdm09亜型 [HI抗体価 1:40]

[抗体価測定：赤血球凝集抑制法(HI法)]

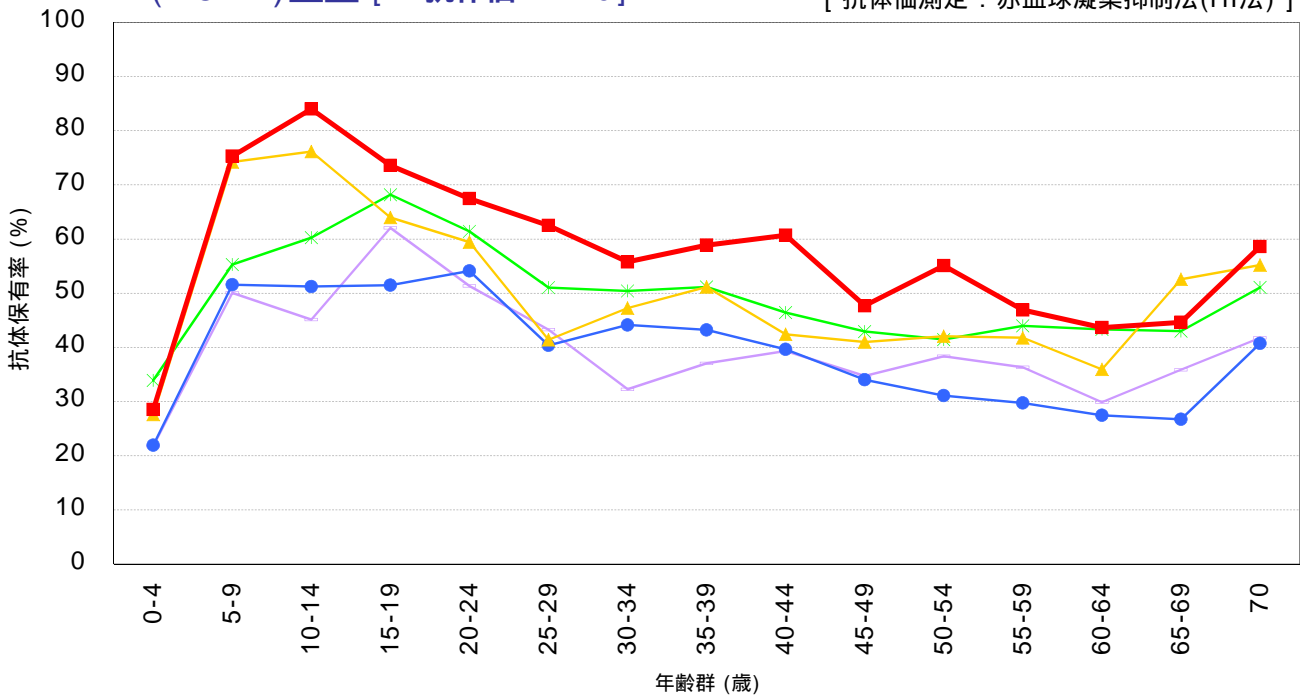


調査年度：調査株 (対象者数)

- 2010 : A/カリフォルニア/7/2009 (n=6662)
- 2011 : A/カリフォルニア/7/2009 (n=7049)
- 2012 : A/カリフォルニア/7/2009 (n=6794)
- 2013 : A/カリフォルニア/7/2009 (n=6747)
- 2014 : A/カリフォルニア/7/2009 (n=6806)

A(H3N2)亜型 [HI抗体価 1:40]

[抗体価測定：赤血球凝集抑制法(HI法)]



調査年度：調査株 (対象者数)

- 2010 : A/ビクトリア/210/2009 (n=6662)
- 2011 : A/ビクトリア/210/2009 (n=7048)
- 2012 : A/ビクトリア/361/2011 (n=6794)
- 2013 : A/テキサス/50/2012 (n=6747)
- 2014 : A/ニューヨーク/39/2012 (n=6806)

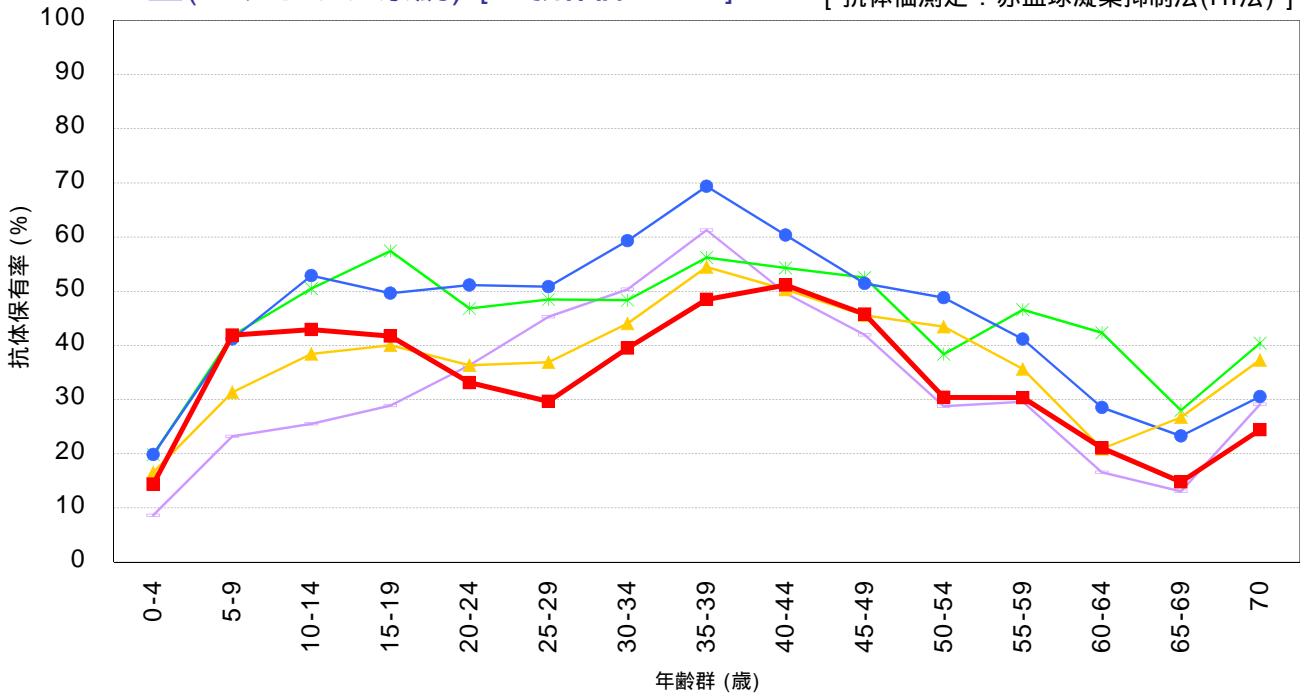
年齢群別のインフルエンザ抗体保有状況の年度比較, 2010～2014年¹

～ 2014年度感染症流行予測調査より ～

¹ 2014年度は2015年3月現在暫定値

B型(ピクトリア系統) [HI抗体価 1:40]

[抗体価測定：赤血球凝集抑制法(HI法)]

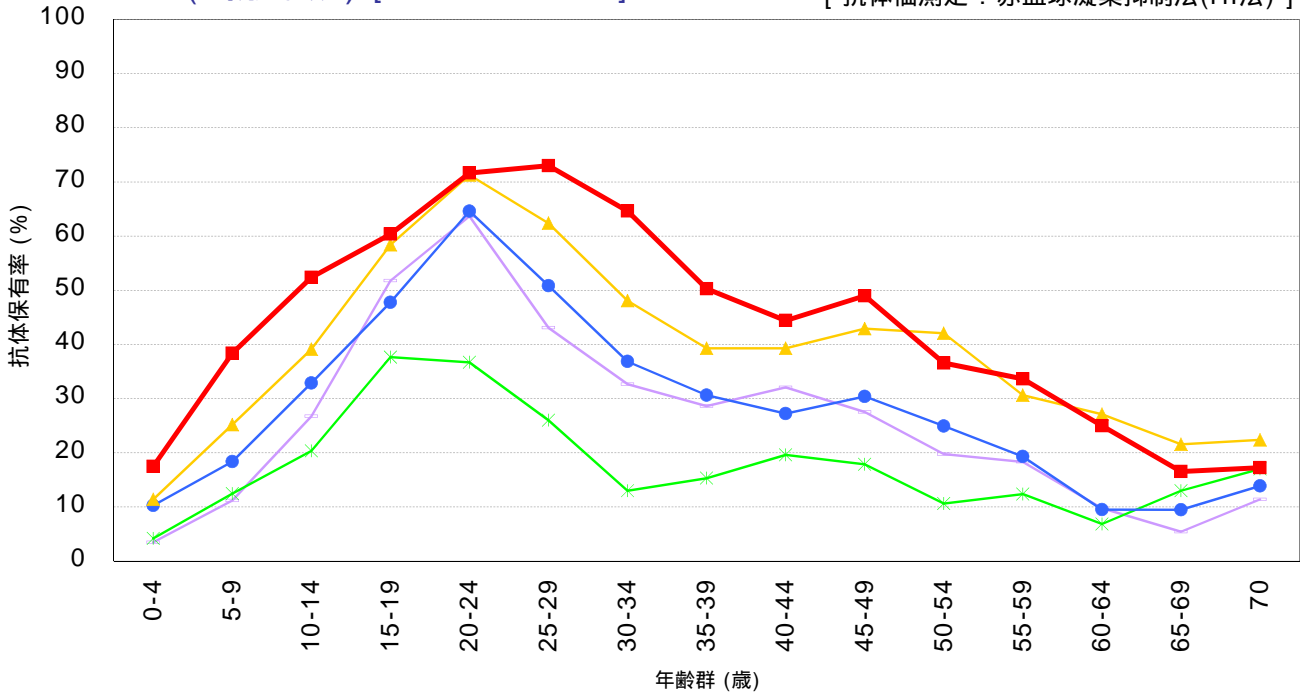


調査年度：調査株（対象者数） 赤字は当該シーズンのワクチン選定株

- 2010 : B/プリズベン/60/2008 (n=6662)
- 2011 : B/プリズベン/60/2008 (n=7049)
- 2012 : B/プリズベン/60/2008 (n=6793)
- 2013 : B/プリズベン/60/2008 (n=6747)
- 2014 : B/プリズベン/60/2008 (n=6631)

B型(山形系統) [HI抗体価 1:40]

[抗体価測定：赤血球凝集抑制法(HI法)]



調査年度：調査株（対象者数） 赤字は当該シーズンのワクチン選定株

- 2010 : B/フロリダ/4/2006 (n=6661)
- 2011 : B/ウィスコンシン/1/2010 (n=7049)
- 2012 : B/ウィスコンシン/1/2010 (n=6793)
- 2013 : B/マサチューセッツ/02/2012 (n=6747)
- 2014 : B/マサチューセッツ/02/2012 (n=6807)