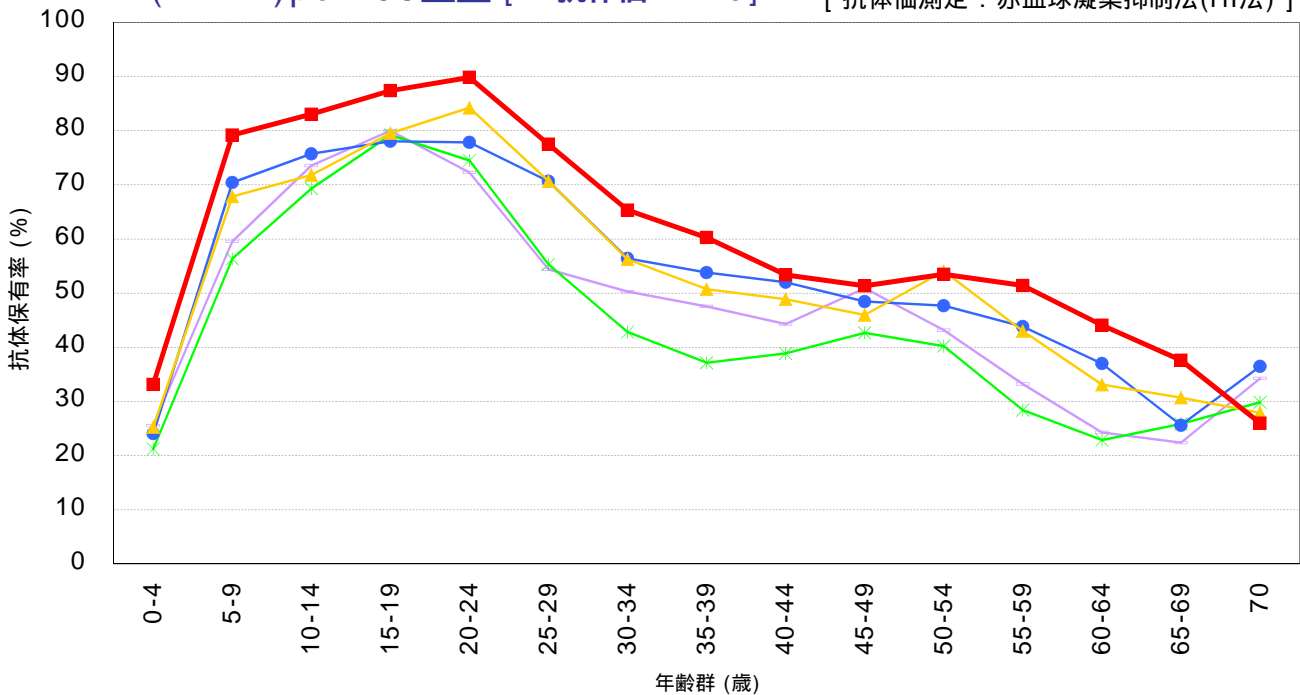


# 年齢群別のインフルエンザ抗体保有状況の年度比較, 2012～2016年

～ 2016年度感染症流行予測調査より ～

## A(H1N1)pdm09亜型 [HI抗体価 1:40]

[抗体価測定：赤血球凝集抑制法(HI法)]

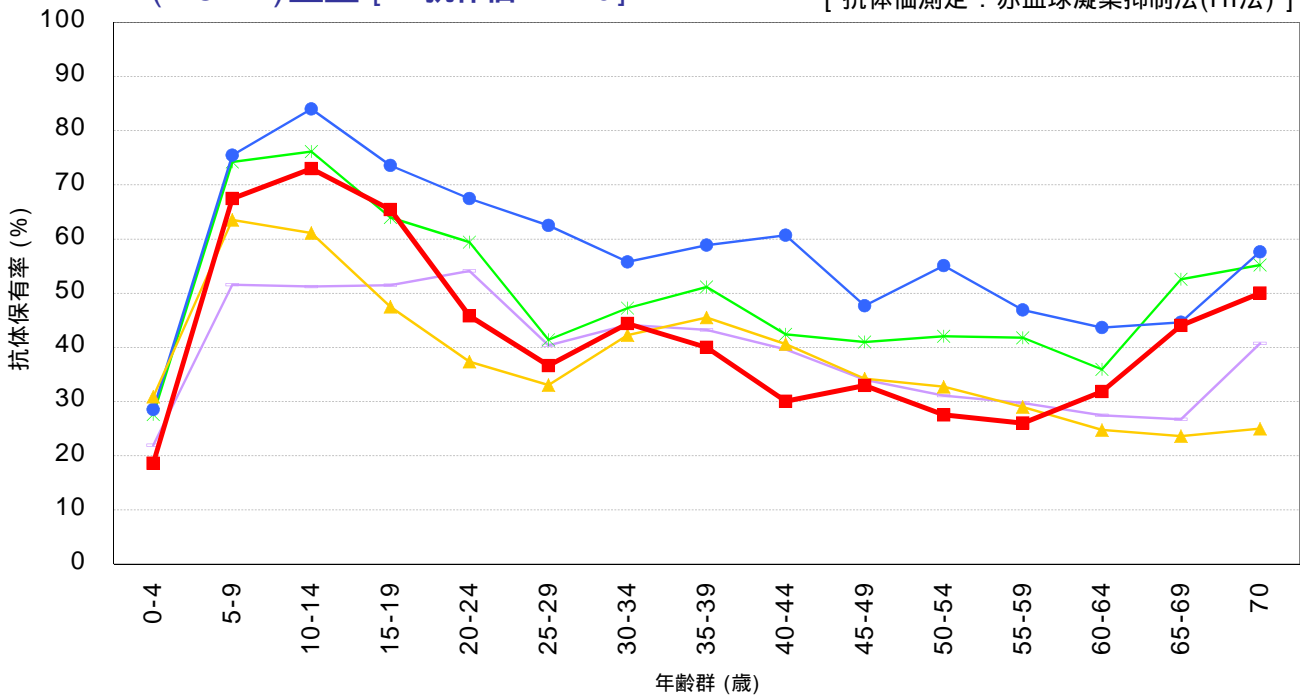


調査年度：調査株（対象者数）

- 2012：A/カリフォルニア/7/2009 (n=6,794)
- 2013：A/カリフォルニア/7/2009 (n=6,747)
- 2014：A/カリフォルニア/7/2009 (n=6,804)
- 2015：A/カリフォルニア/7/2009 (n=6,584)
- 2016：A/カリフォルニア/7/2009 (n=5,883)

## A(H3N2)亜型 [HI抗体価 1:40]

[抗体価測定：赤血球凝集抑制法(HI法)]



調査年度：調査株（対象者数）

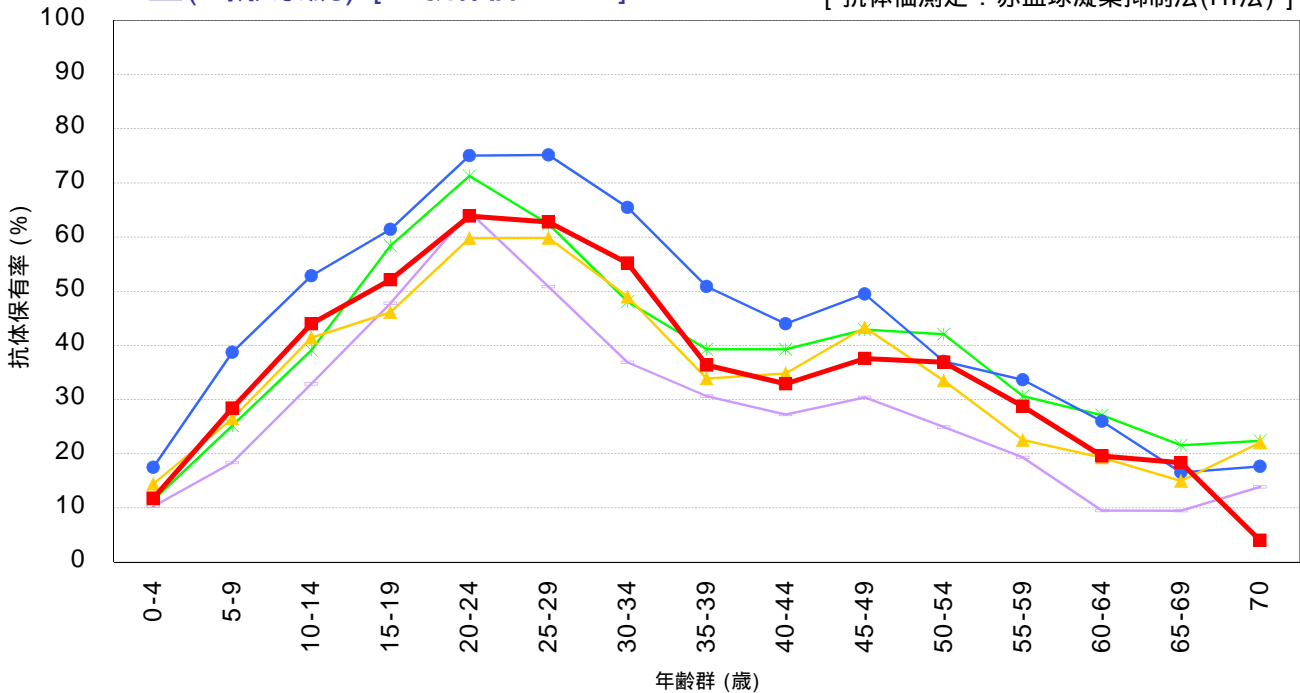
- 2012：A/ビクトリア/361/2011 (n=6,794)
- 2013：A/テキサス/50/2012 (n=6,747)
- 2014：A/ニューヨーク/39/2012 (n=6,804)
- 2015：A/スイス/9715293/2013 (n=6,583)
- 2016：A/香港/4801/2014 (n=5,881)

# 年齢群別のインフルエンザ抗体保有状況の年度比較, 2012～2016年

～ 2016年度感染症流行予測調査より ～

## B型(山形系統) [HI抗体価 1:40]

[抗体価測定：赤血球凝集抑制法(HI法)]

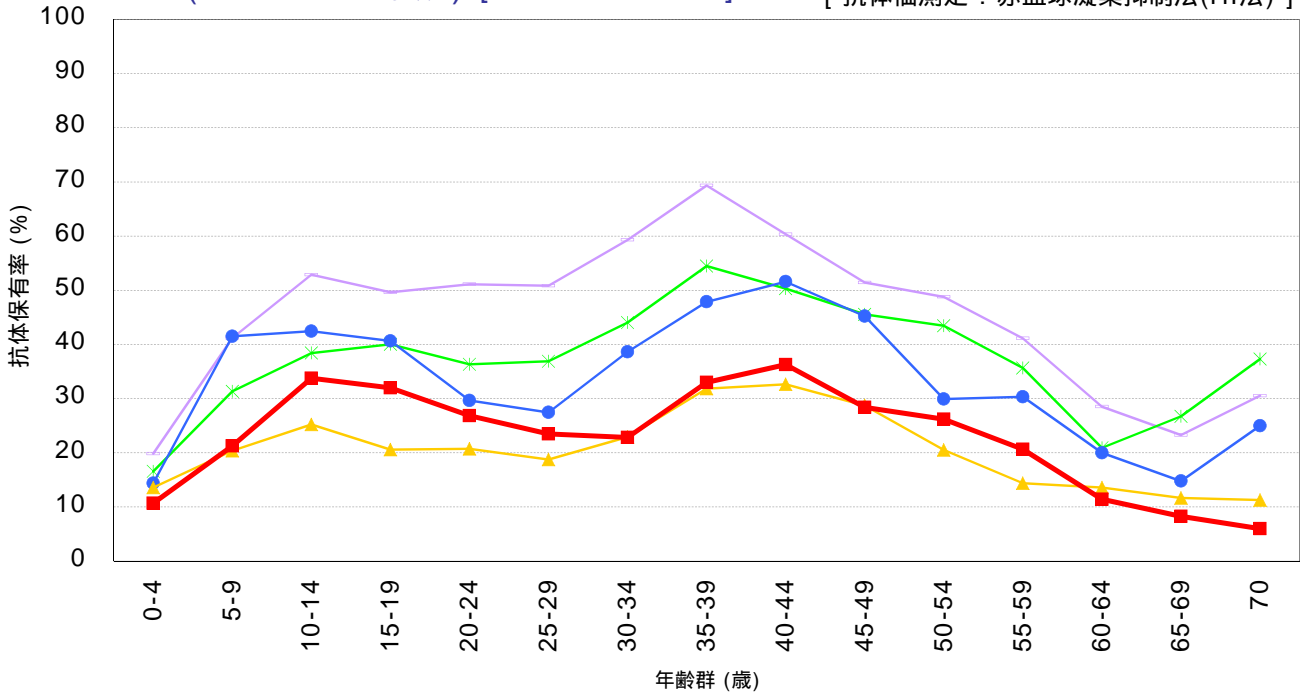


調査年度：調査株（対象者数） 赤字は当該シーズンのB型のワクチン選定株

- 2012 : B/ウィスコンシン/1/2010 (n=6,793)
- 2013 : B/マサチューセッツ/02/2012 (n=6,747)
- 2014 : B/マサチューセッツ/02/2012 (n=6,805)
- 2015 : B/ブーケット/3073/2013 (n=6,584)
- 2016 : B/ブーケット/3073/2013 (n=5,883)

## B型(ピクトリア系統) [HI抗体価 1:40]

[抗体価測定：赤血球凝集抑制法(HI法)]



調査年度：調査株（対象者数） 赤字は当該シーズンのB型のワクチン選定株

- 2012 : B/ブリスベン/60/2008 (n=6,793)
- 2013 : B/ブリスベン/60/2008 (n=6,747)
- 2014 : B/ブリスベン/60/2008 (n=6,629)
- 2015 : B/テキサス/2/2013 (n=6,408)
- 2016 : B/テキサス/2/2013 (n=5,883)