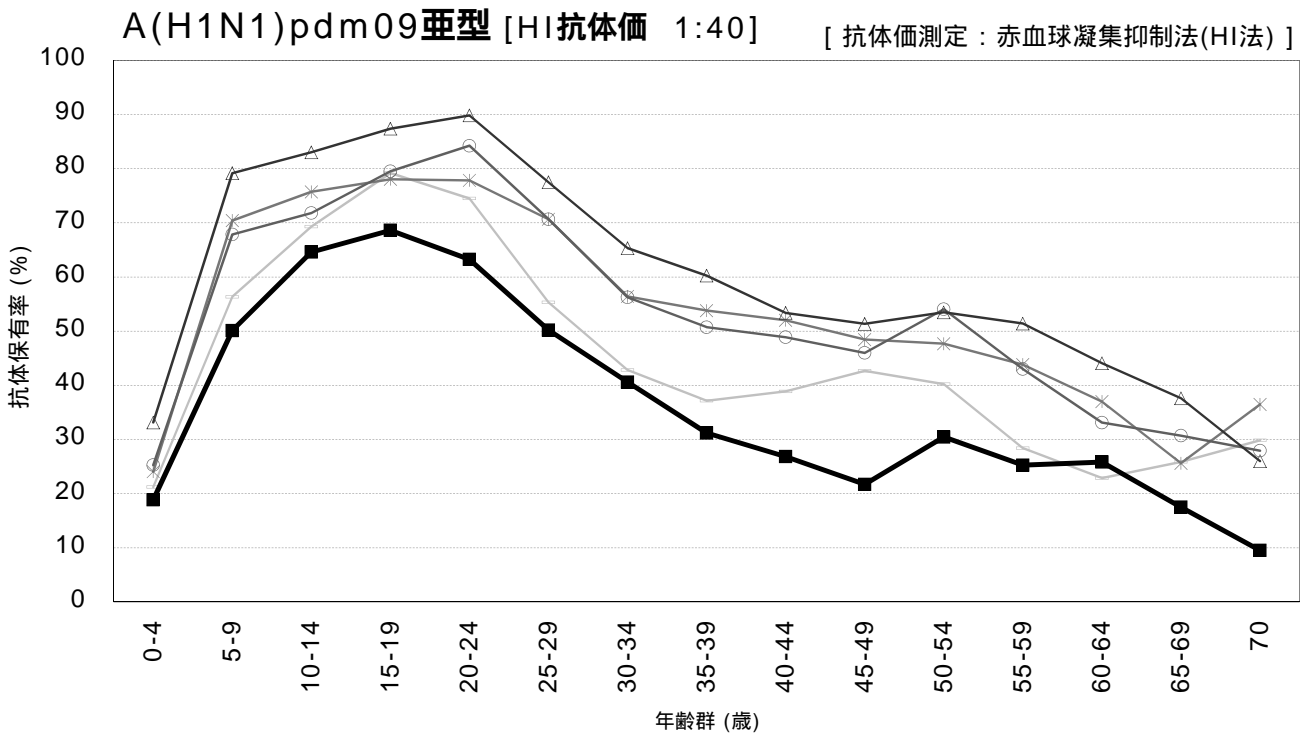


# 年齢群別のインフルエンザ抗体保有状況の年度比較, 2013～2017年<sup>1</sup>

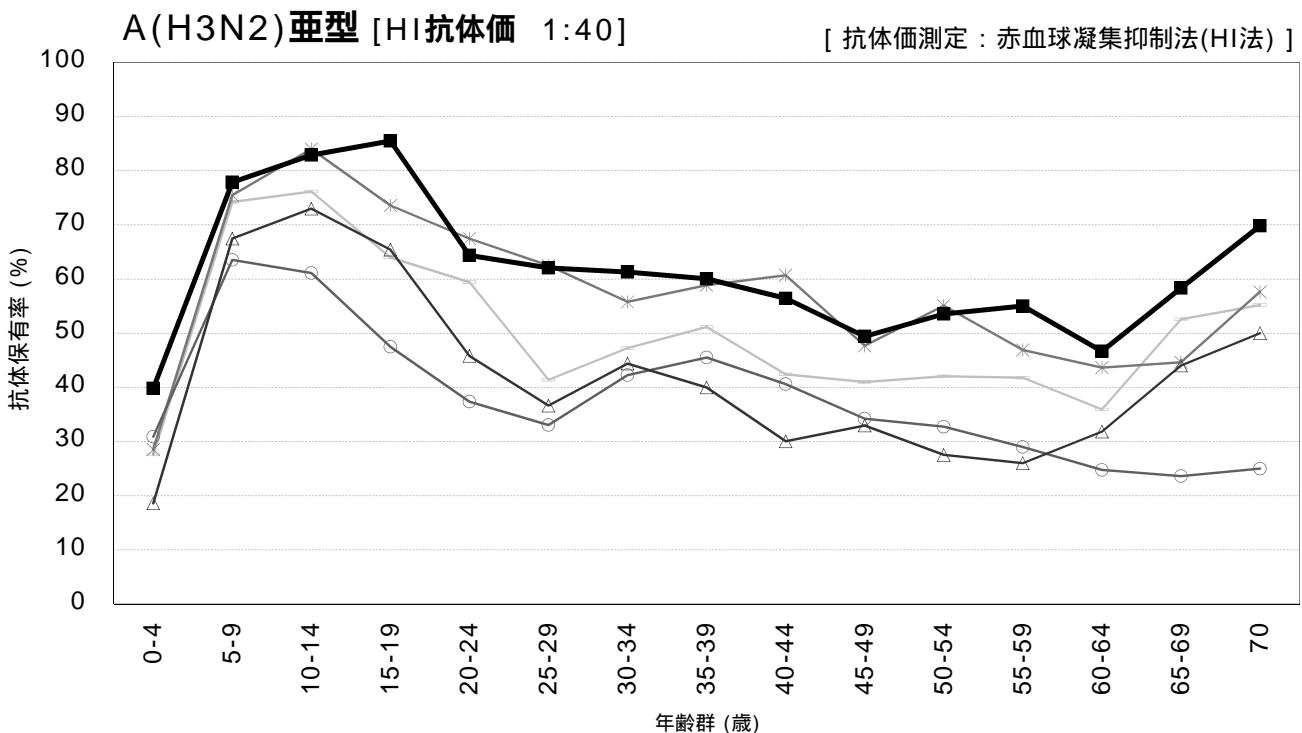
～ 2017年度感染症流行予測調査より ～

<sup>1</sup> 2017年度は2018年5月現在暫定値



調査年度：調査株（対象者数）

- 2013：A/カリフォルニア/7/2009 (n=6,747)
- 2014：A/カリフォルニア/7/2009 (n=6,804)
- 2015：A/カリフォルニア/7/2009 (n=6,584)
- 2016：A/カリフォルニア/7/2009 (n=5,883)
- 2017：A/シンガポール/GP1908/2015 (n=5,864)



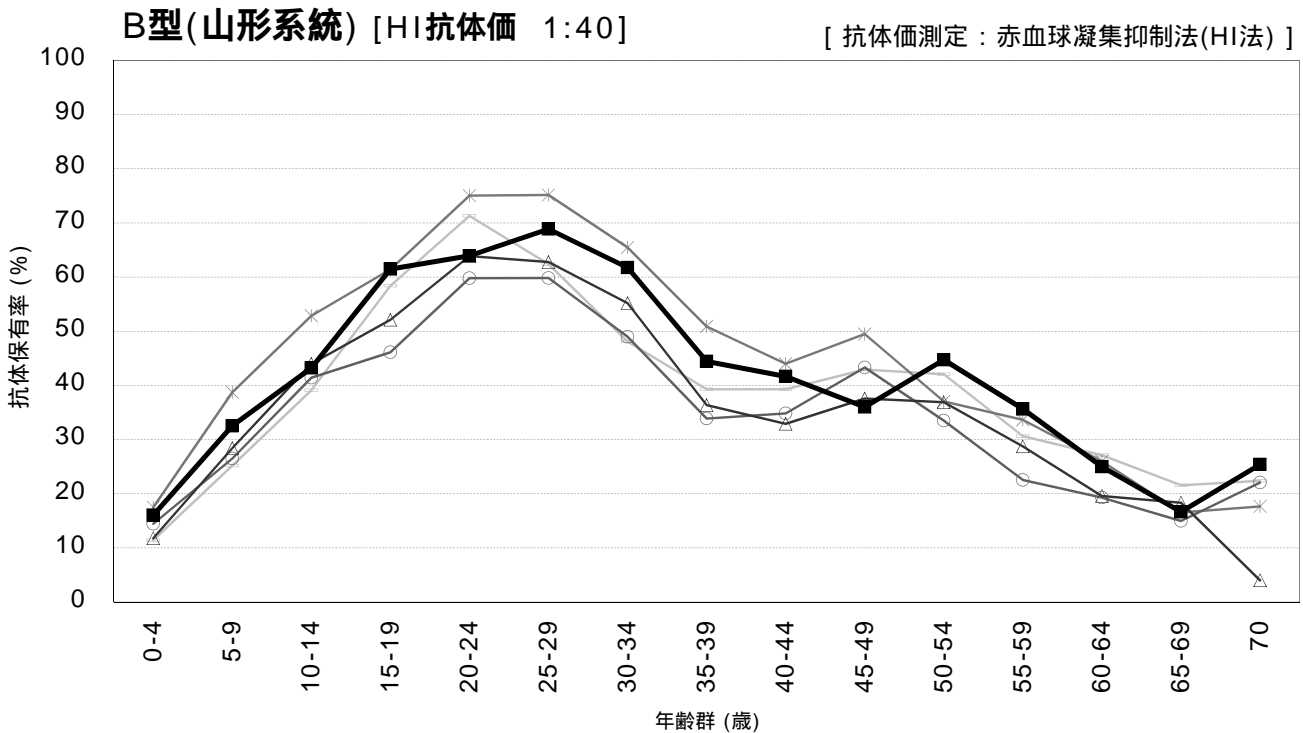
調査年度：調査株（対象者数）

- 2013：A/テキサス/50/2012 (n=6,747)
- 2014：A/ニューヨーク/39/2012 (n=6,804)
- 2015：A/スイス/9715293/2013 (n=6,583)
- 2016：A/香港/4801/2014 (n=5,881)
- 2017：A/香港/4801/2014 (n=5,864)

# 年齢群別のインフルエンザ抗体保有状況の年度比較, 2013 ~ 2017年<sup>1</sup>

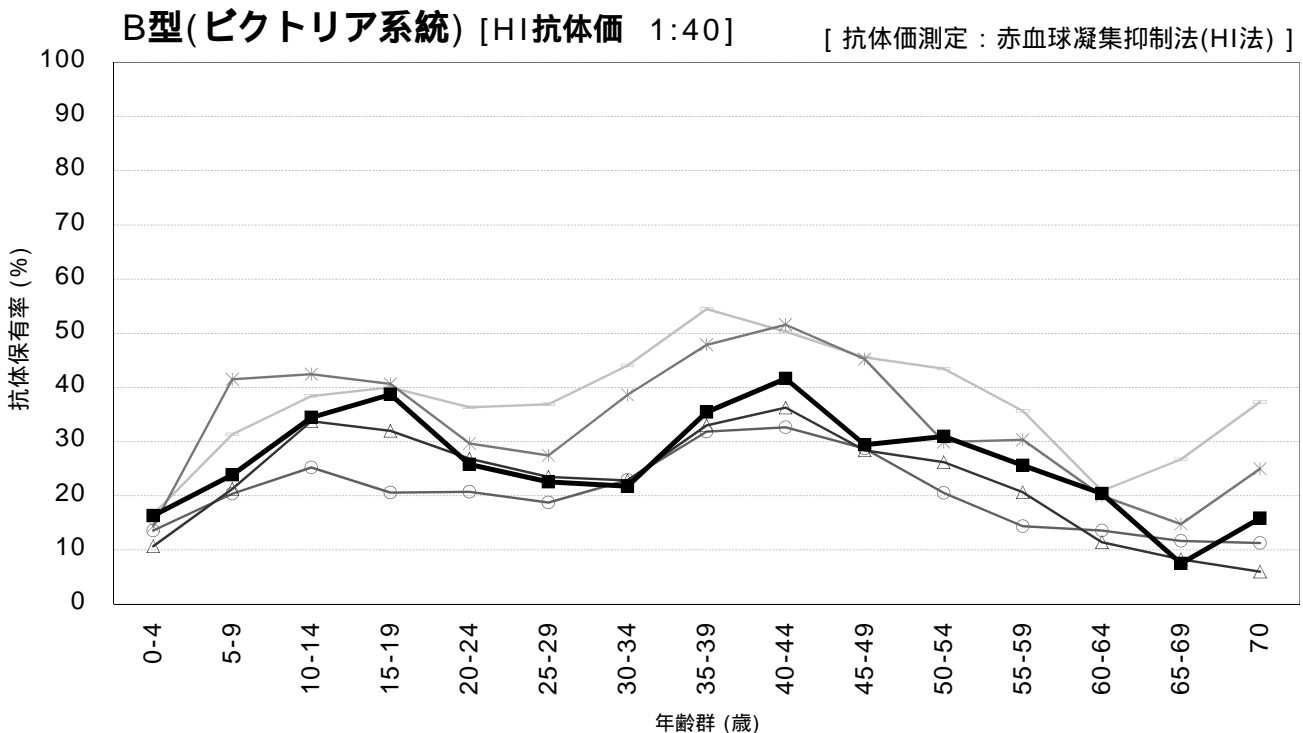
~ 2017年度感染症流行予測調査より ~

<sup>1</sup> 2017年度は2018年5月現在暫定値



調査年度：調査株（対象者数） 下線は当該シーズンのB型のワクチン選定株

- 2013 : B/マサチューセッツ/02/2012 (n=6,747)
- 2014 : B/マサチューセッツ/02/2012 (n=6,805)
- 2015 : B/ブーケット/3073/2013 (n=6,584)
- △ 2016 : B/ブーケット/3073/2013 (n=5,883)
- 2017 : B/ブーケット/3073/2013 (n=5,863)



調査年度：調査株（対象者数） 下線は当該シーズンのB型のワクチン選定株

- 2013 : B/ブリスベン/60/2008 (n=6,747)
- 2014 : B/ブリスベン/60/2008 (n=6,629)
- 2015 : B/テキサス/2/2013 (n=6,408)
- △ 2016 : B/テキサス/2/2013 (n=5,883)
- 2017 : B/テキサス/2/2013 (n=5,863)