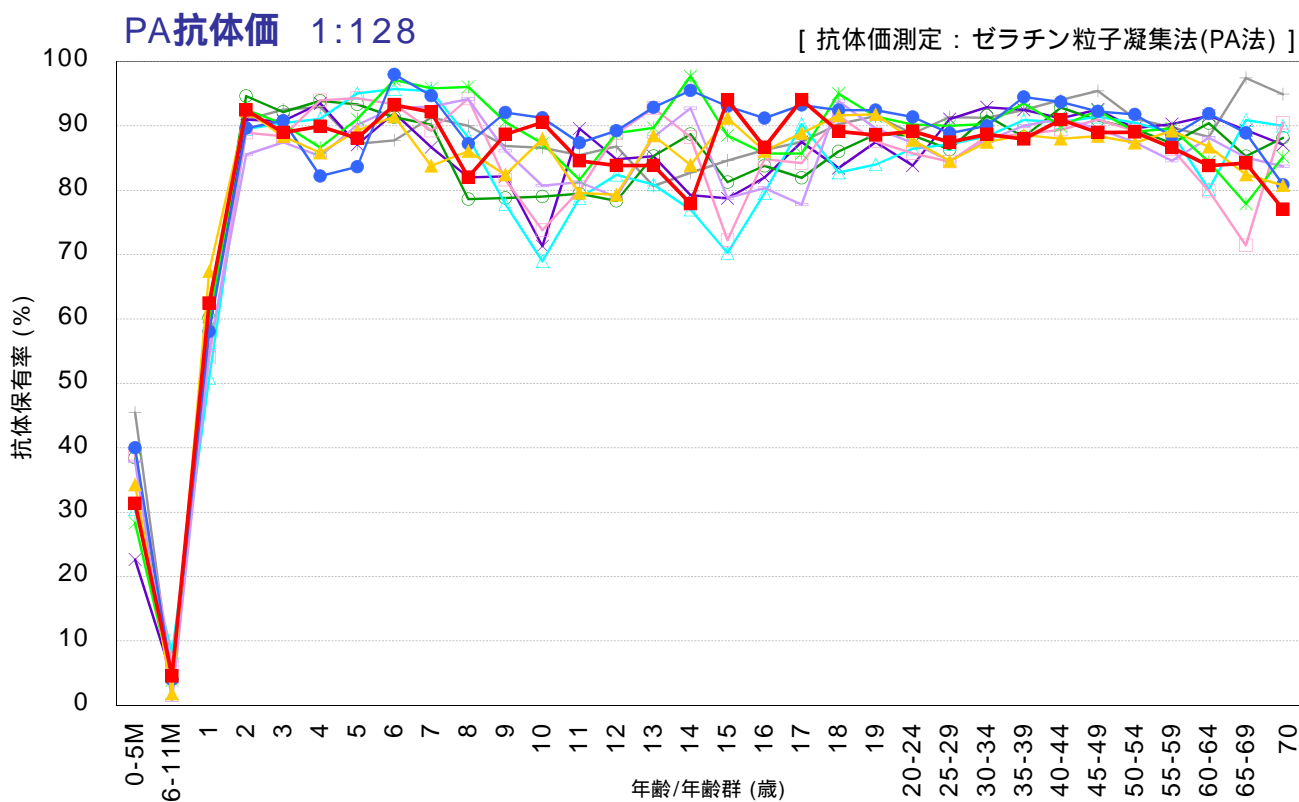
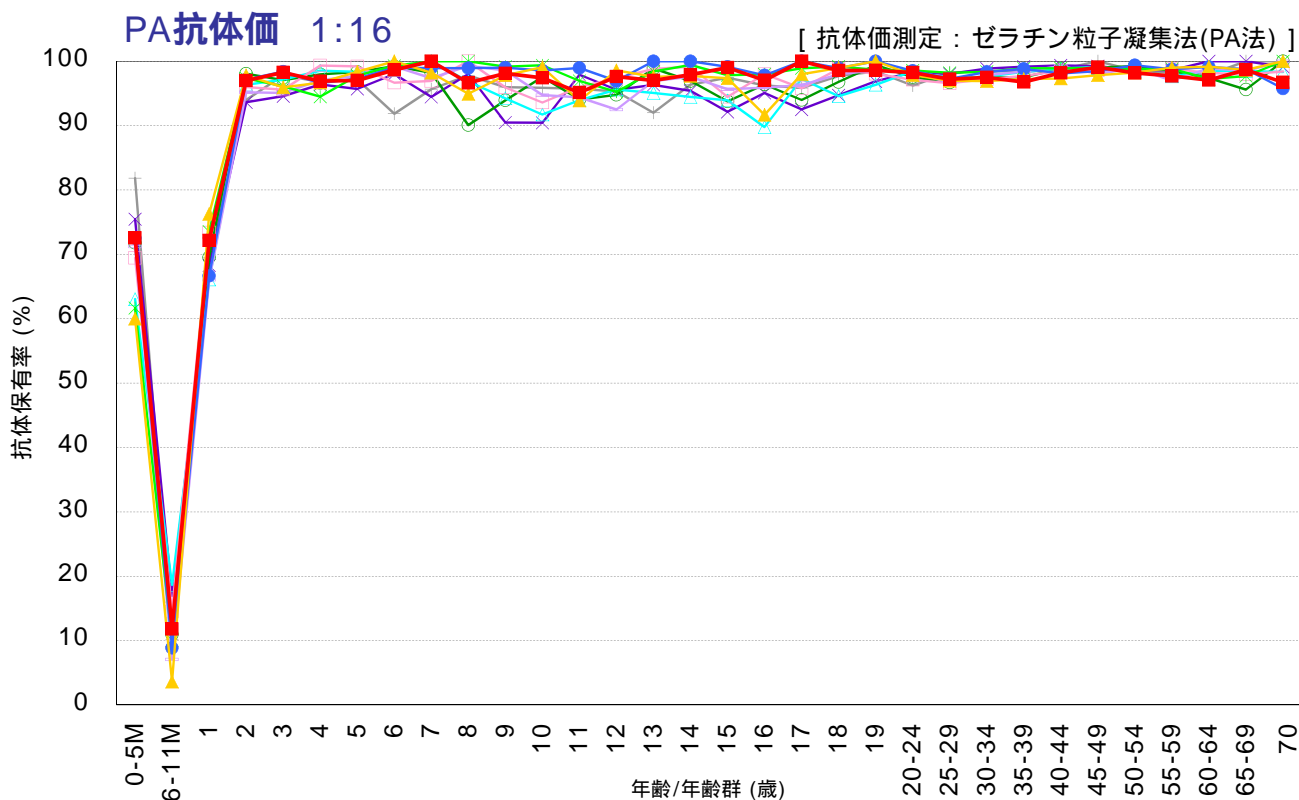


# 年齢/年齢群別の麻疹抗体保有状況の年度比較, 2005～2014年<sup>1</sup>

～ 2014年度感染症流行予測調査より ～

<sup>1</sup> 2014年度は2015年3月現在暫定値



調査年度 2005 (n=5608) 2006 (n=5992) 2007 (n=6939) 2008 (n=7013) 2009 (n=6894)  
 (対象者数) 2010 (n=7159) 2011 (n=7412) 2012 (n=6860) 2013 (n=6980) 2014 (n=6785)