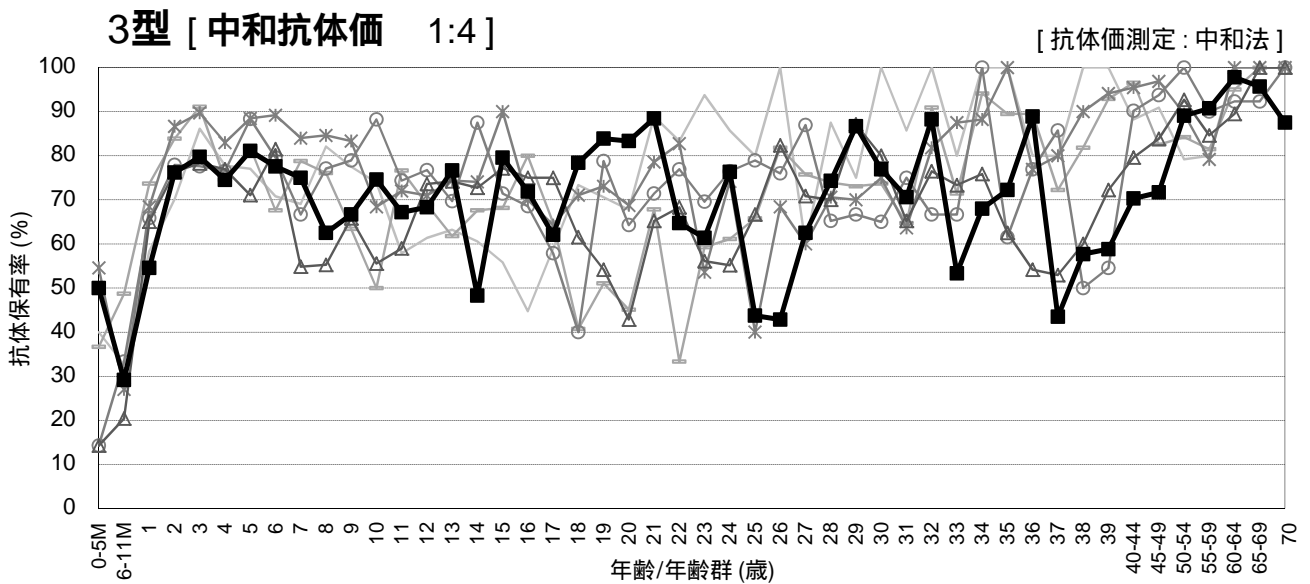
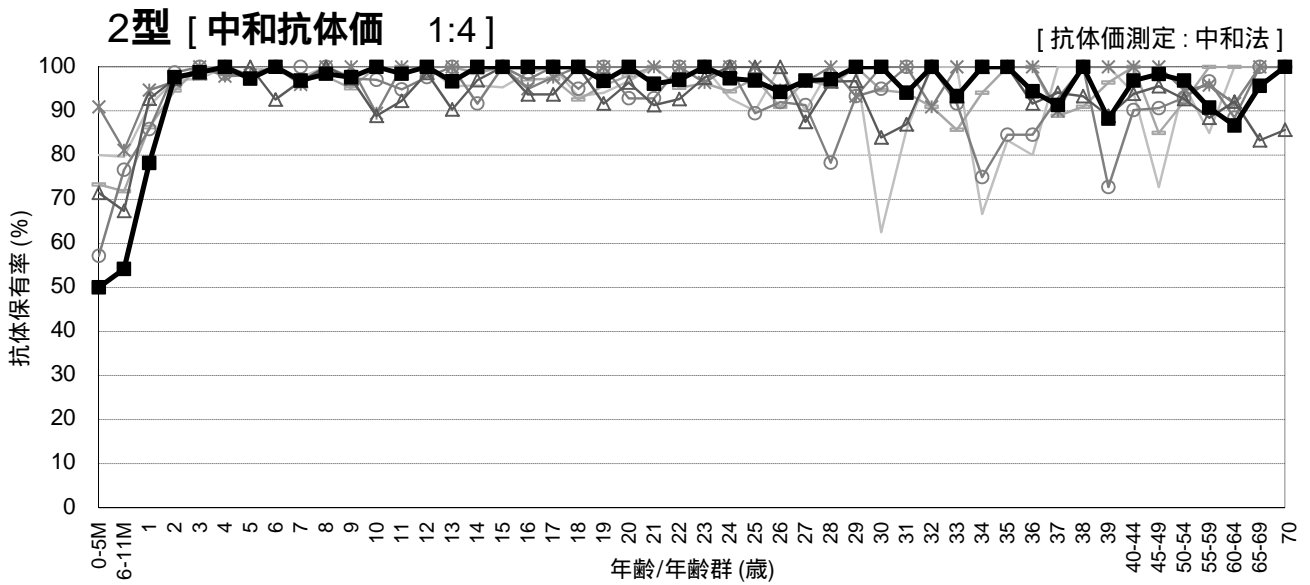
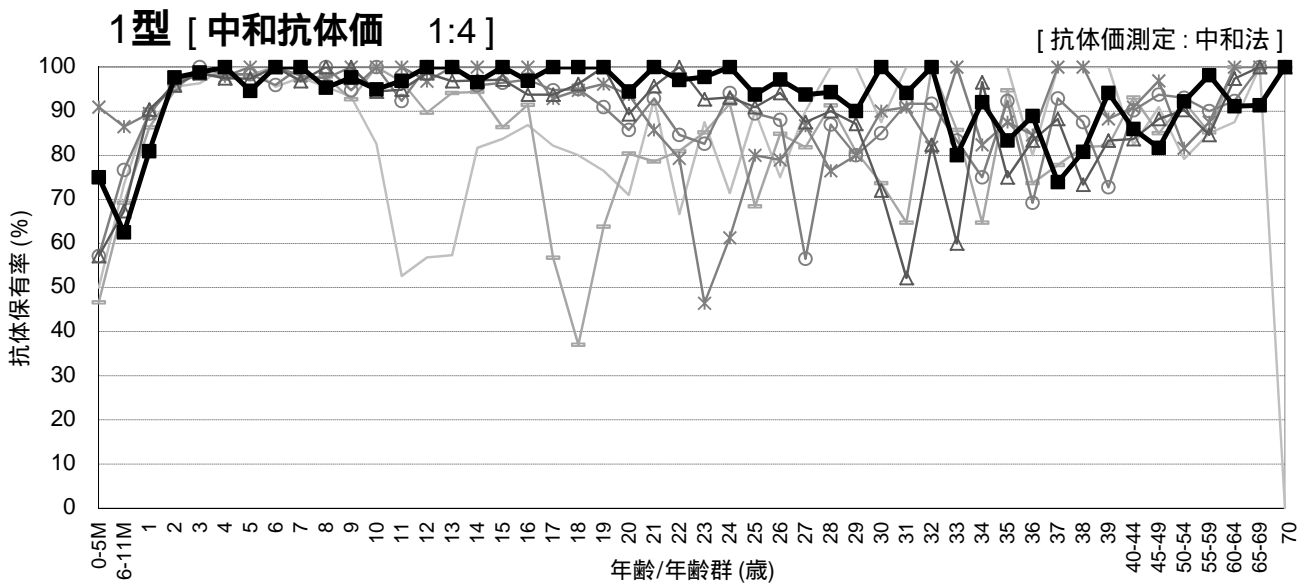


# 年齢/年齢群別のポリオ抗体保有状況の年度比較, 1988～2012年

～ 2012年度感染症流行予測調査より ～



調査年度  
[対象者数]

— 1988	— 1994	* 1999	○ 2003	△ 2007	■ 2012
[n=1469]	[n=1710]	[n=1314]	[n=1445]	[n=1607]	[n=1827]

流行予測2012