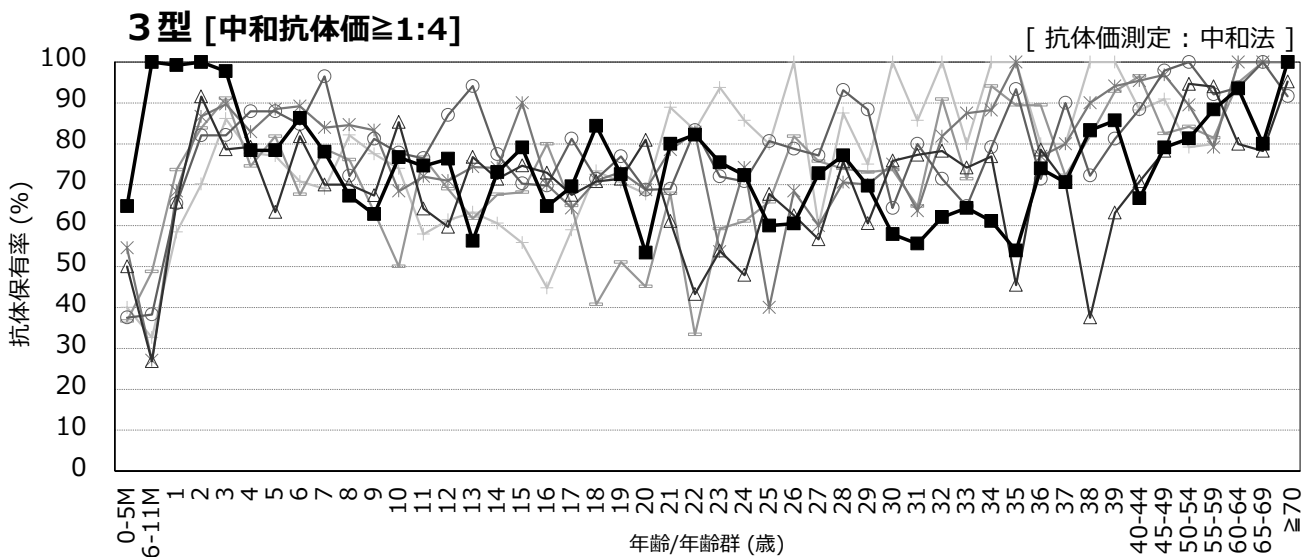
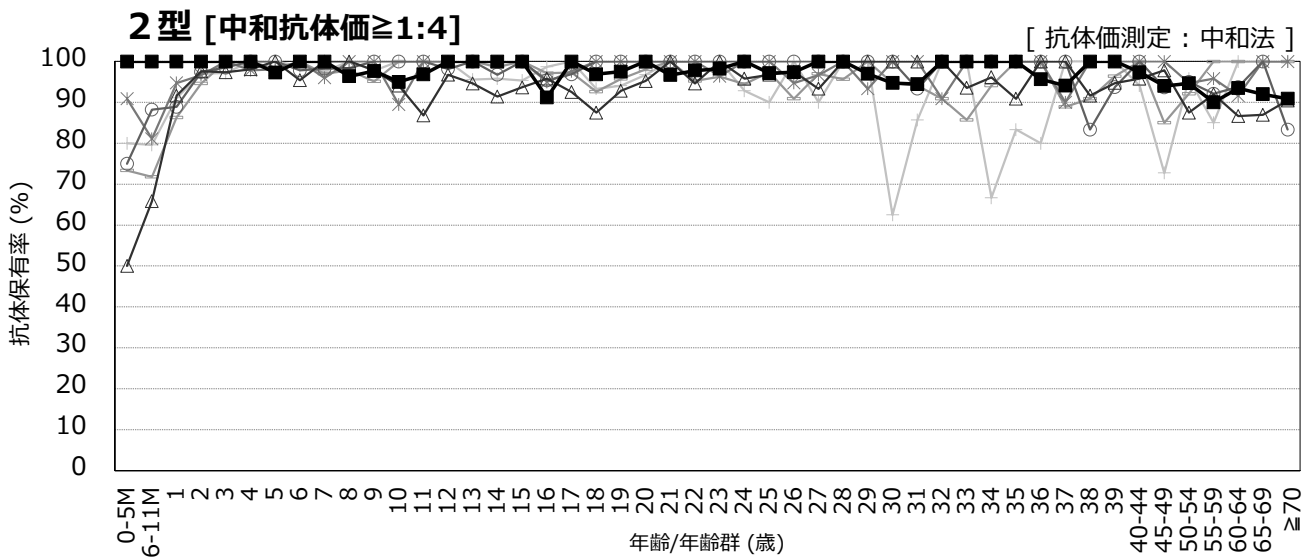
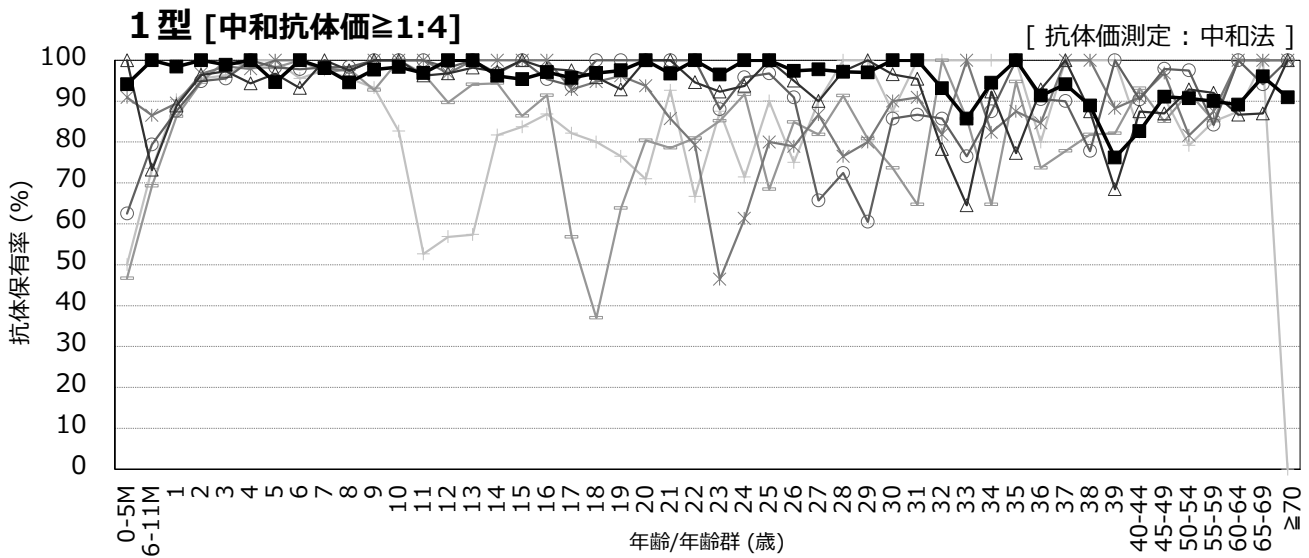


年齢/年齢群別のポリオ抗体保有状況の年度比較, 1988~2015年

～ 2015年度感染症流行予測調査より ～



調査年度 (対象者数) 1988 (n=1469) 1994 (n=1710) 1999 (n=1314) 2004 (n=1636) 2009 (n=1856) 2015 (n=1937)

流行予測2015