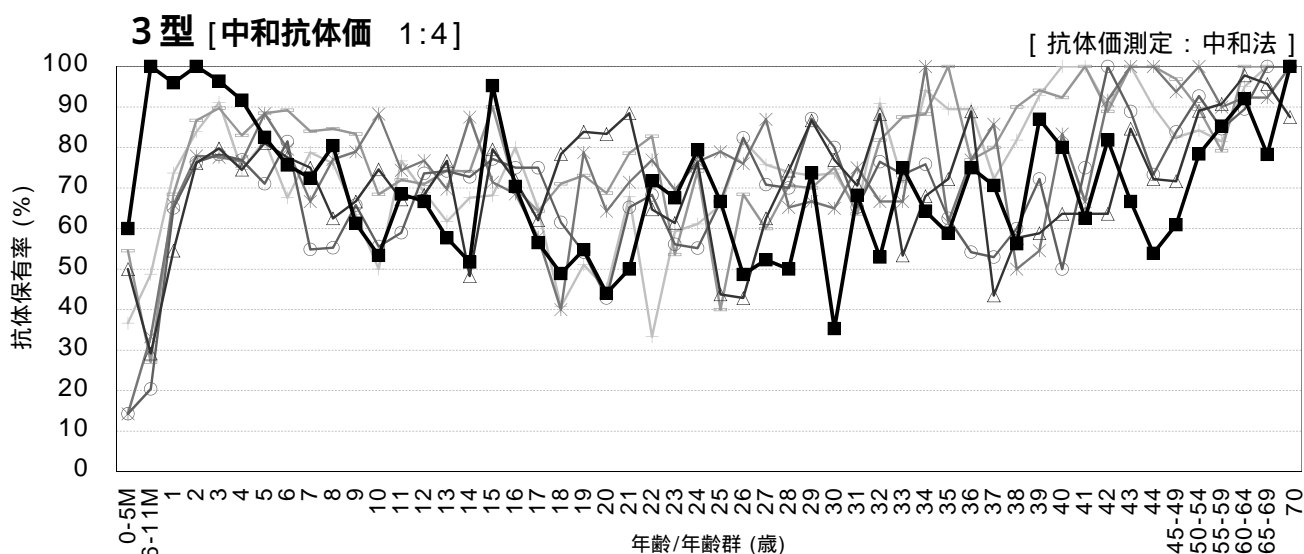
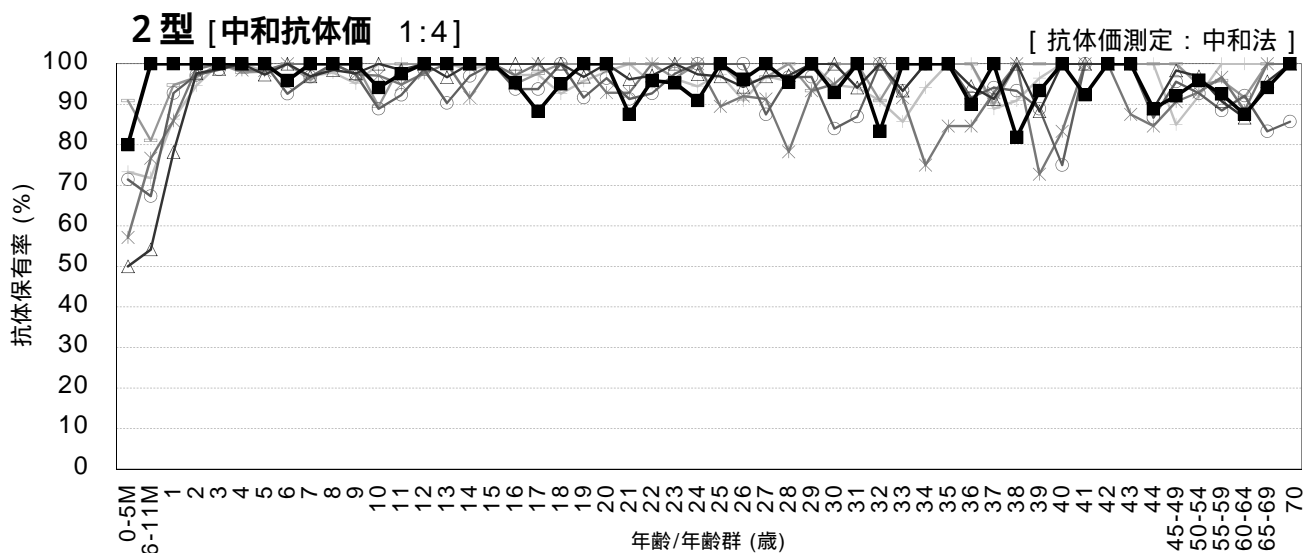
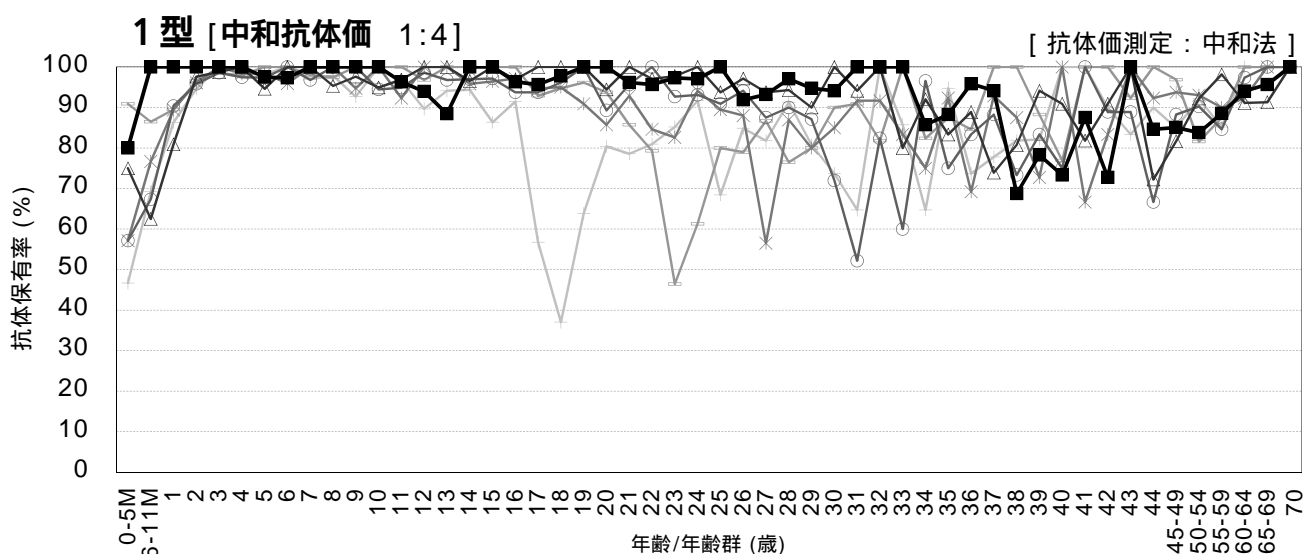


年齢/年齢群別のポリオ抗体保有状況の年度比較, 1994～2016年

～ 2016年度感染症流行予測調査より ～



調査年度 1994 (n=1,710) 1999 (n=1,314) 2003 (n=1,445) 2007 (n=1,607) 2012 (n=1,827) 2016 (n=1,713)

流行予測2016