

マークをクリックするとそのページを見ることができます



発生動向総覧
P.2-5

< 第7週 >

マイコプラズマ肺炎の定点当たり報告数は横ばいであり、過去5年間の同時期と比較してかなり多い / その他最新動向



注目すべき感染症
P.6-8

< インフルエンザ >

第7週の定点当たり報告数は35.44となり、第5週の定点当たり報告数をピークとして2週連続して減少がみられた



病原体情報
P.9-11

インフルエンザウイルス 2011/12シーズン



速報
P.12-13

インフルエンザウイルスAH3亜型、B型ビクトリア系統およびB型山形系統株の検出、2012年1月 - 佐賀県



海外感染症情報
P.14

鳥インフルエンザ - インドネシアにおける状況 / 鳥インフルエンザ - エジプトにおける状況



感染症の話
P.15

< 今週はお休みです >



読者のコーナー
< 今週は該当記事はありません >



グラフ総覧(7週)
P.16-21



7週のデータ
P.22-34



発生動向総覧

< 第7週コメント > 2月22日集計分

全数報告の感染症

注意: これは当該週に診断された報告症例の集計です。しかし、迅速に情報還元するために期日を決めて集計を行いますので、当該週に診断された症例の報告が集計の期日以降に届くこともあります。それらについては一部を除いて発生動向総覧では扱いませんが、翌週あるいはそれ以降に、巻末の表の累積数に加えられることになります。

感染経路、感染原因、感染地域については、確定あるいは推定として記載されていたものを示します。

1類感染症

報告なし

2類感染症

結核354例

3類感染症

細菌性赤痢3例 菌種: *S. flexneri*(B群)2例__感染地域: 国内(都道府県不明)
1例、シンガポール1例

S. sonnei(D群)1例__感染地域: 大分県

腸管出血性大腸菌感染症7例(有症者3例、うちHUS 2例)

感染地域: 国内7例

国内の感染地域: 福岡県4例、東京都1例、不明2例

年齢群: 30代(3例)、40代(1例)、60代(1例)、70代(1例)、80代(1例)

血清型・毒素型: O91 VT1・VT2(1例)、O91 VT1(1例)、O103 VT1(1例)、O128 VT1(1例)、O157 VT2(1例)
その他・不明(2例)

累積報告数: 82例(有症者40例、うちHUS 2例、死亡なし)

腸チフス2例

感染地域: 東京都1例、インド1例

4類感染症

E型肝炎2例

感染地域: 北海道1例__感染源: 不明

感染地域: 東京都1例__感染源: 不明

A型肝炎2例

感染地域: 広島県1例、大阪府/フィリピン1例

つつが虫病1例

感染地域: 島根県、死亡

デング熱2例

感染地域: インドネシア1例、モルディブ1例

マラリア1例

熱帯熱__感染地域: インドネシア

レジオネラ症10例(肺炎型9例、ポンティアック型1例)

感染地域: 石川県2例、福井県2例、広島県2例、千葉県1例、新潟県1例、福岡県1例、鹿児島県1例

年齢群: 40代(1例)、50代(2例)、60代(2例)、70代(1例)、80代(2例)、90代(2例)

5類感染症

アメーバ赤痢7例(腸管アメーバ症6例、腸管外アメーバ症1例)

感染地域: 東京都2例、埼玉県1例、千葉県1例、国内(都道府県不明)2例、中国1例

感染経路: 性的接触1例(同性間)、不明6例

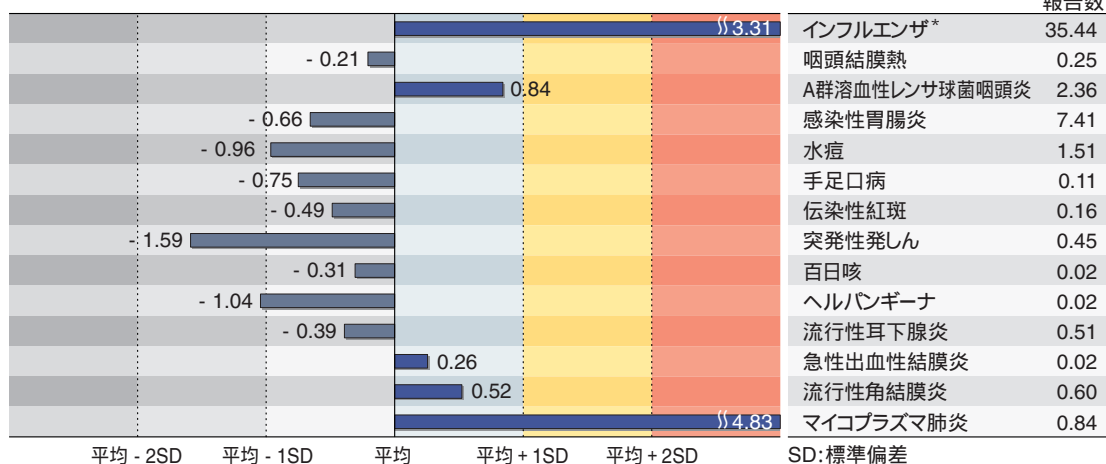
ウイルス性肝炎2例 C型2例__感染経路:不明2例
 急性脳炎5例 インフルエンザウイルスA型1例__年齢群:40代
 インフルエンザウイルス型不明1例__年齢群:3歳
 病原体不明3例__年齢群:1歳(1例) 3歳(1例) 5歳(1例)
 クリプトスポリジウム症2例
 感染地域:愛知県1例、三重県1例
 クロイツフェルト・ヤコブ病3例
 孤発性プリオン病古典型3例(うち1例死亡)
 劇症型溶血性レンサ球菌感染症4例
 年齢群:50代(1例) 70代(2例) 80代(1例) .死亡)
 後天性免疫不全症候群15例(AIDS 6例、無症候8例、その他1例)
 感染地域:国内13例、中国/カンボジア1例、国内・国外不明1例
 感染経路:性的接触13例(異性間3例、同性間10例) 性的接触
 (異性間)静注薬物使用1例、不明1例
 梅毒6例(早期顕症I期1例、早期顕症II期4例、無症候1例)
 風しん5例(検査診断例4例、臨床診断例1例)
 感染地域:神奈川県1例、京都府1例、国内(都道府県不明)3例
 年齢群:5～9歳(1例) 10～14歳(1例) 15～19歳(1例) 35～39
 歳(1例) 40代(1例)
 累積報告数:35例(検査診断例28例、臨床診断例7例)
 麻しん9例〔麻しん(検査診断例6例、臨床診断例1例) 修飾麻しん(検査診断例2例)〕
 感染地域:愛知県3例、東京都2例、神奈川県2例、国内(都道府
 県不明)2例
 年齢群:0歳(1例) 5～9歳(2例) 20～24歳(1例) 25～29歳
 (1例) 30～34歳(1例) 35～39歳(1例) 40代(1例) 50代(1例)
 累積報告数:56例〔麻しん(検査診断例42例、臨床診断例4例) 修飾麻しん(検査診断例10例)〕
 遺伝子型別累積報告数(遺伝子型が同定・報告された症例の
 み):28例
 D4:3例__感染地域:千葉県1例、東京都1例、東京都/ベトナム
 1例
 D8:20例__感染地域:愛知県7例、千葉県4例、山梨県2例、岐
 阜県2例、都道府県不明4例、タイ1例
 D9:5例__感染地域:岡山県3例、東京都1例、フィリピン1例

(補)2012年第6週までに診断されたものの報告遅れとして、E型肝炎1例(感染地域:愛知県__
 感染源:猪の肉) オウム病1例(感染地域:京都府__感染源:インコ) デング熱3例(感染
 地域:フィリピン2例、インドネシア1例) 急性脳炎10例〔インフルエンザウイルスAH1pdm
 1例__年齢群:4歳 .インフルエンザウイルスA型4例__年齢群:4歳(1例) 5歳(1例) 9歳
 (1例) 50代(1例) .死亡) .インフルエンザウイルスB型1例__年齢群:10代 .病原体不明
 4例__年齢群:0歳(1例) 2歳(1例) 20代(1例) 30代(1例)〕 劇症型溶血性レンサ球菌
 感染症5例〔30代(1例) 70代(2例) 80代(1例) 90代(1例) .死亡)〕 バンコマイシン耐性
 腸球菌感染症1例(遺伝子型:不明__菌検出検体:尿)などの報告があった。

定点把握の対象となる5類感染症

全国の指定された医療機関(定点)から報告され、疾患により小児科定点(約3,000カ所)、インフルエンザ(小児科・内科)定点(約5,000カ所)、眼科定点(約600カ所)、基幹定点(約500カ所)に分かれています。また、定点当たり報告数は、報告数/定点医療機関数です。

定点把握疾患の報告の過去5年間の同時期との比較(第7週)



当該週と過去5年間の平均(過去5年間の前週、当該週、後週の合計15週の平均)との差をグラフ上に表現した。(*2009年のパンデミックの影響を受けています。)

インフルエンザ

定点当たり報告数は2週連続で減少したが、過去5年間の同時期(前週、当該週、後週)と比較してかなり多い。都道府県別では大分県(52.26)、埼玉県(50.40)、秋田県(48.24)、千葉県(48.09)、宮崎県(45.00)、福岡県(43.71)、神奈川県(43.22)が多い。

小児科定点報告疾患

RSウイルス感染症の報告数は1,335例と第51週以降減少が続いている。年齢別では1歳以下の報告数が全体の約77%を占めている。

咽頭結膜熱の定点当たり報告数は増加した。都道府県別では新潟県(0.93)、富山県(0.72)、宮崎県(0.72)が多い。

A群溶血性レンサ球菌咽頭炎の定点当たり報告数は増加した。都道府県別では富山県(6.00)、大分県(5.64)、福井県(4.91)が多い。

感染性胃腸炎の定点当たり報告数は増加した。都道府県別では大分県(15.0)、熊本県(12.7)、福井県(11.6)が多い。

水痘の定点当たり報告数は増加した。都道府県別では宮崎県(3.22)、佐賀県(2.87)、鹿児島県(2.63)が多い。

手足口病の定点当たり報告数は第4週以降減少が続いている。都道府県別では福井県(0.50)、石川県(0.48)、香川県(0.47)が多い。

伝染性紅斑の定点当たり報告数は増加した。都道府県別では鳥取県(1.32)、島根県(0.87)、愛媛県(0.62)が多い。

百日咳の定点当たり報告数は2週連続で増加した。都道府県別では沖縄県(0.18)、栃木県(0.10)、高知県(0.10)が多い。

ヘルパンギーナの定点当たり報告数は増加した。都道府県別では岩手県(0.15)、長野県(0.11)、福岡県(0.05)が多い。

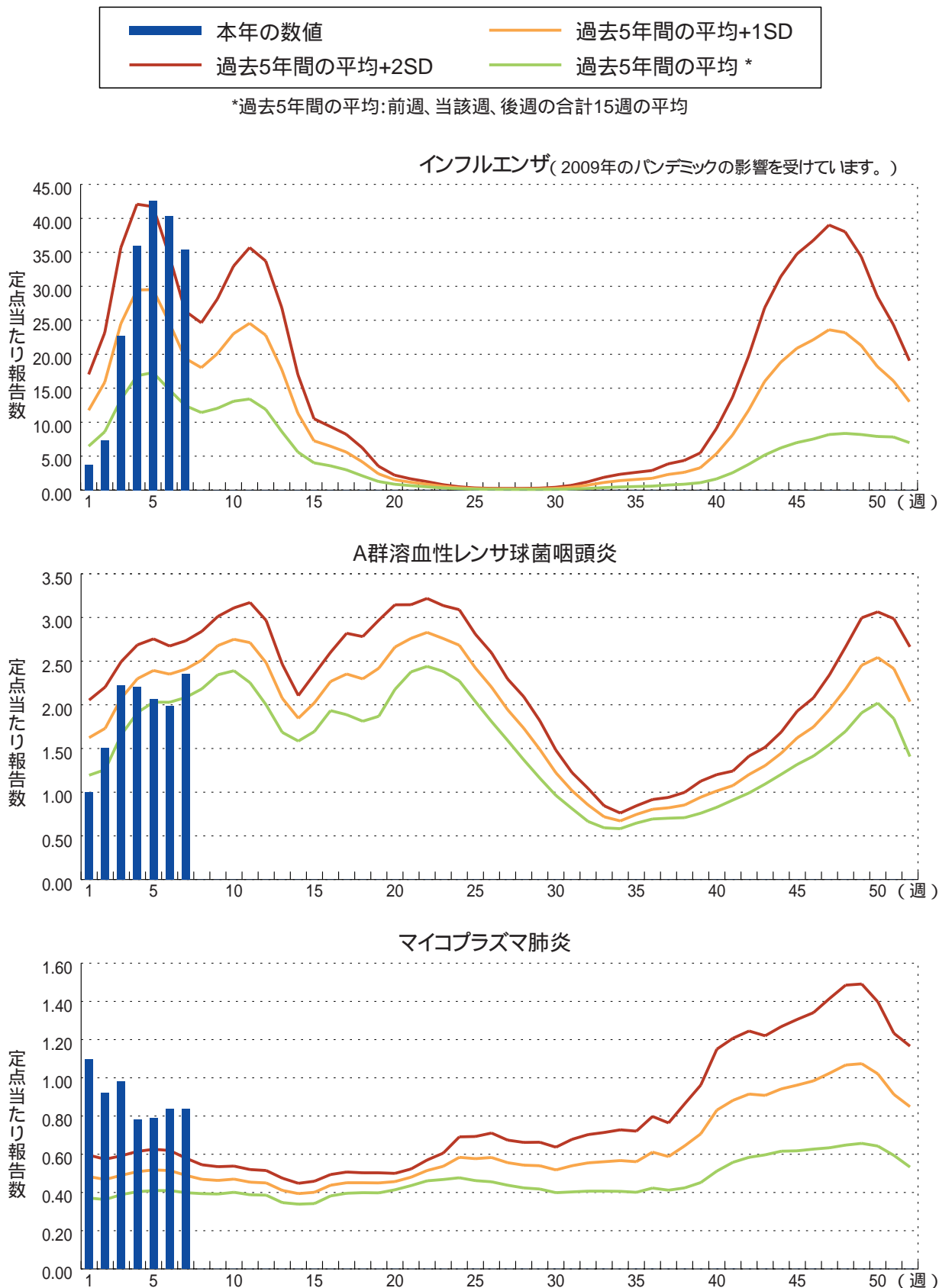
流行性耳下腺炎の定点当たり報告数は増加した。都道府県別では山形県(2.47)、新潟県(1.68)、愛媛県(1.46)が多い。

基幹定点報告疾患

マイコプラズマ肺炎の定点当たり報告数は横ばいであり、過去5年間の同時期と比較してかなり多い。都道府県別では埼玉県(3.22)、青森県(3.00)、沖縄県(2.86)が多い。

図. 主要定点把握疾患の過去5年間との週別比較(2012年第7週)

青のバーで示す本年の定点当たり報告数が赤のラインを超えているときには、過去5年間の週と比較してかなり多いことを示す。





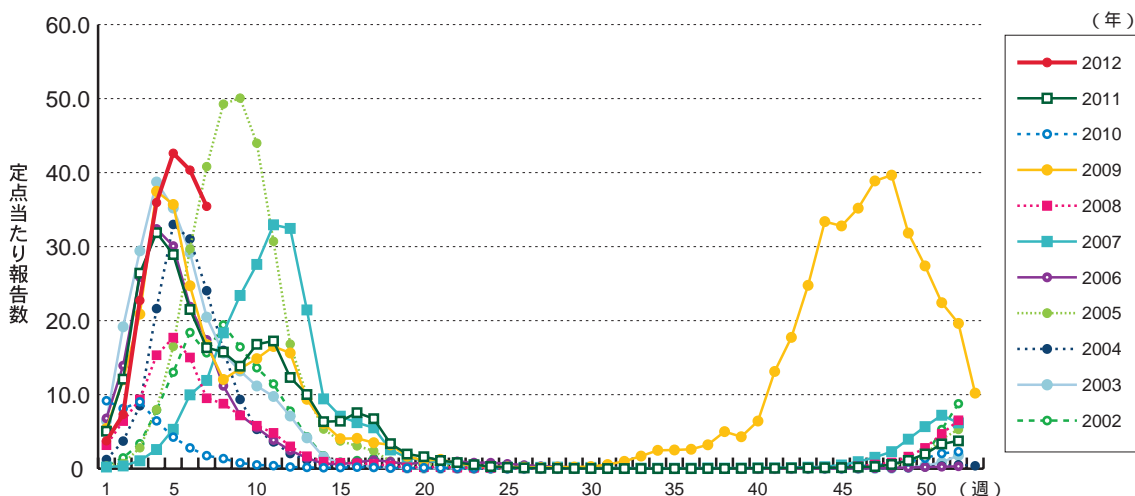
注目すべき感染症

インフルエンザ

インフルエンザ(Influenza)は、インフルエンザウイルスを病原体とする急性の呼吸器感染症で、毎年世界中で流行がみられている。典型的な発症例では1～4日間の潜伏期間を経て、突然に発熱(38 以上の高熱) 頭痛、全身倦怠感、筋肉痛・関節痛などが出現し、鼻水・咳などの呼吸器症状がこれに続く。通常は1週間前後の経過で軽快するが、いわゆる「かぜ」と比べて全身症状が強いのが特徴である。

感染症発生動向調査では、全国約5,000カ所(小児科定点約3,000、内科定点約2,000)のインフルエンザ定点からの報告に基づいてインフルエンザの発生動向を分析している。2012年第7週の定点当たり報告数は35.44(報告数174,871)となり、第5週の定点当たり報告数(42.62)をピークとして2週連続して減少がみられた(図1)。都道府県別では大分県(52.26)、埼玉県(50.40)

図1. インフルエンザの年別・週別発生状況(2002～2012年第7週)



秋田県(48.24)、千葉県(48.09)、宮崎県(45.00)、福岡県(43.71)、神奈川県(43.22)、鹿児島県(42.66)の順となっている。41都道府県で前週の報告数より減少がみられた(図2)。

定点医療機関からの報告をもとに、定点以外を含む全国の医療機関をこの1週間に受診した患者数を推計すると175万人(95%信頼区間:160～190万人)と暫定値とこちらも2週連続で減少した(図3)。2011年第36週以降これまでの累積の推計受診者数は約985万人(95%信頼区間:

図2. インフルエンザの都道府県別定点当たり報告数の推移(2012年第5～7週)

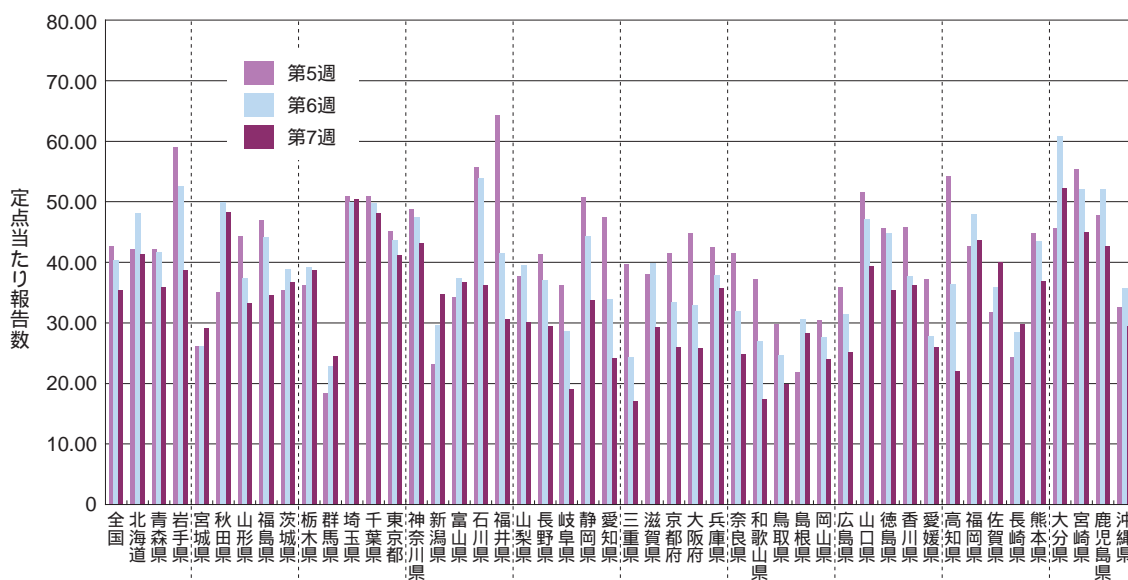
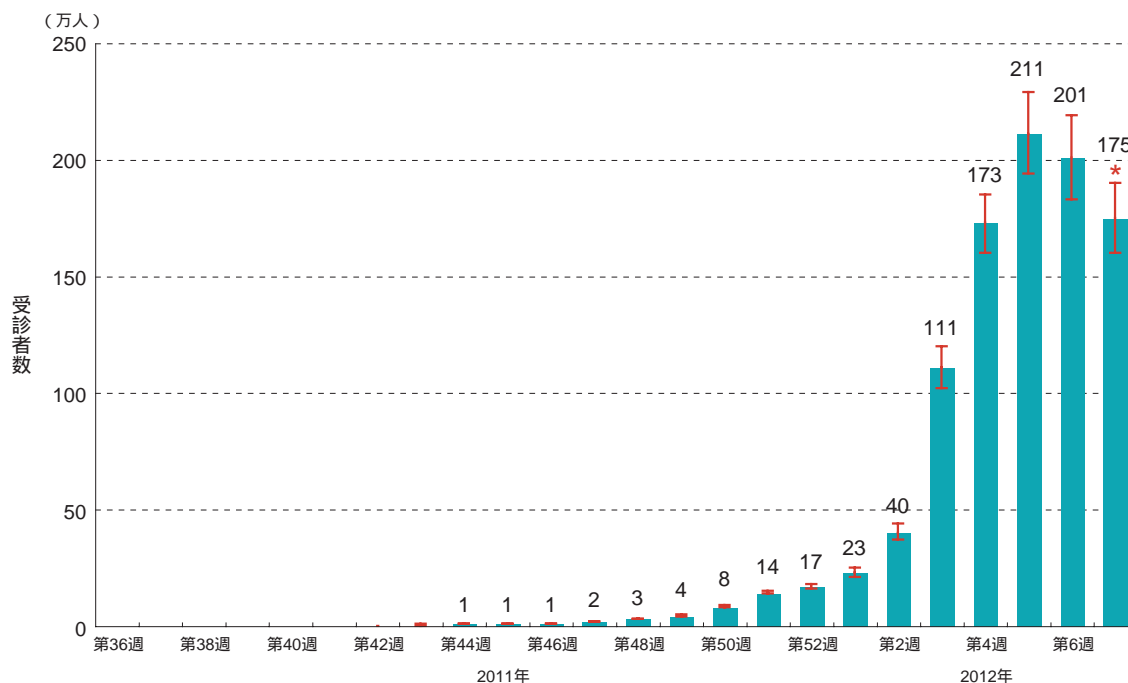


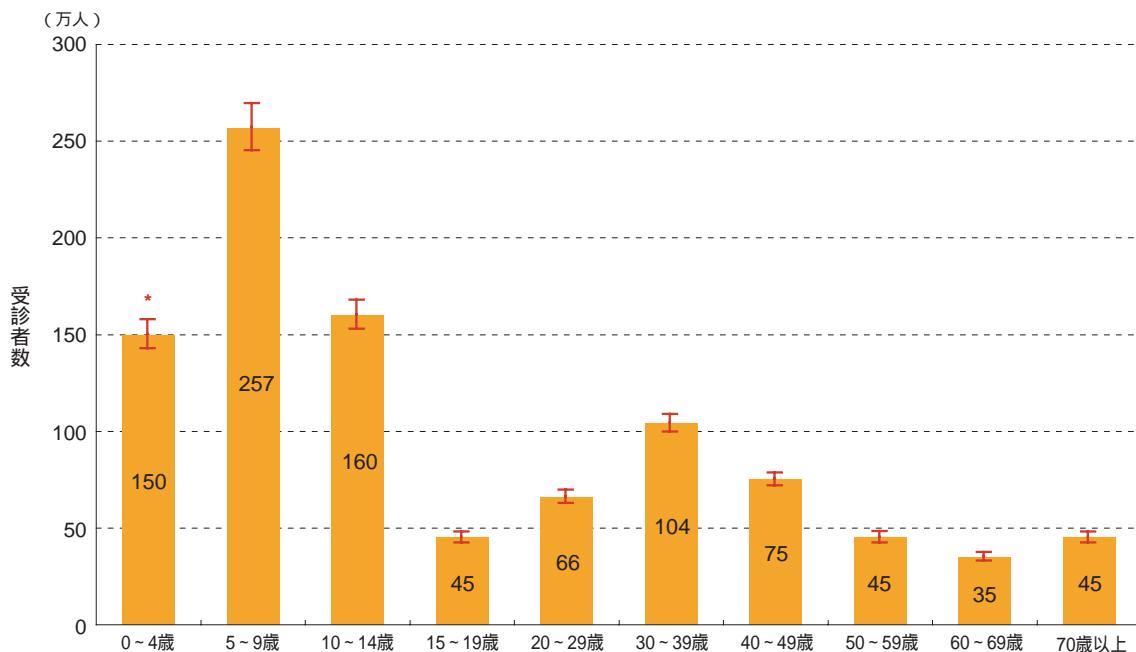
図3. インフルエンザの推計受診者数(暫定値)週別推移(2011年第36週～2012年第7週)



* : 95%信頼区間をエラーバーで示す。

952～1,019万人(暫定値)であり、年齢群別では5～9歳約257万人、10～14歳約160万人、0～4歳約150万人、30代約104万人、40代約75万人、20代約66万人の順であった。また70歳以上は約45万人と昨シーズン(2010/2011年シーズン、2010年第36週～2011年第35週)の推計受診者数(24万人)以上全て暫定値を既に大きく上回っている(図4)。

図4. インフルエンザの年齢群別累積推計受診者数(暫定値)(2011年第36週～2012年第7週)



*: 95%信頼区間をエラーバーで示す。
 グラフに示している数字は各年齢群の推計受診者数を週毎に算出したデータを累積したものであり、その合計は総累積受診者数とは必ずしも一致しない。

2011年第36週～2012年第7週までに国内では3,024検体のインフルエンザウイルスの検出が報告されており、AH1pdm09が6件(0.2%)、AH3亜型(A香港型)2,624件(86.8%)、B型394件(13.0%)とAH3亜型が大半を占めている状態に変わりはないものの、B型の割合が徐々に増加してきている。

2012年第7週は多くの地域で報告数の減少がみられたものの、まだ28都道府県では定点当たり報告数が30.00を超えており、インフルエンザの本格的な流行は全国的に継続している。引き続きインフルエンザの発生動向に対しては注意が必要である。



病原体情報

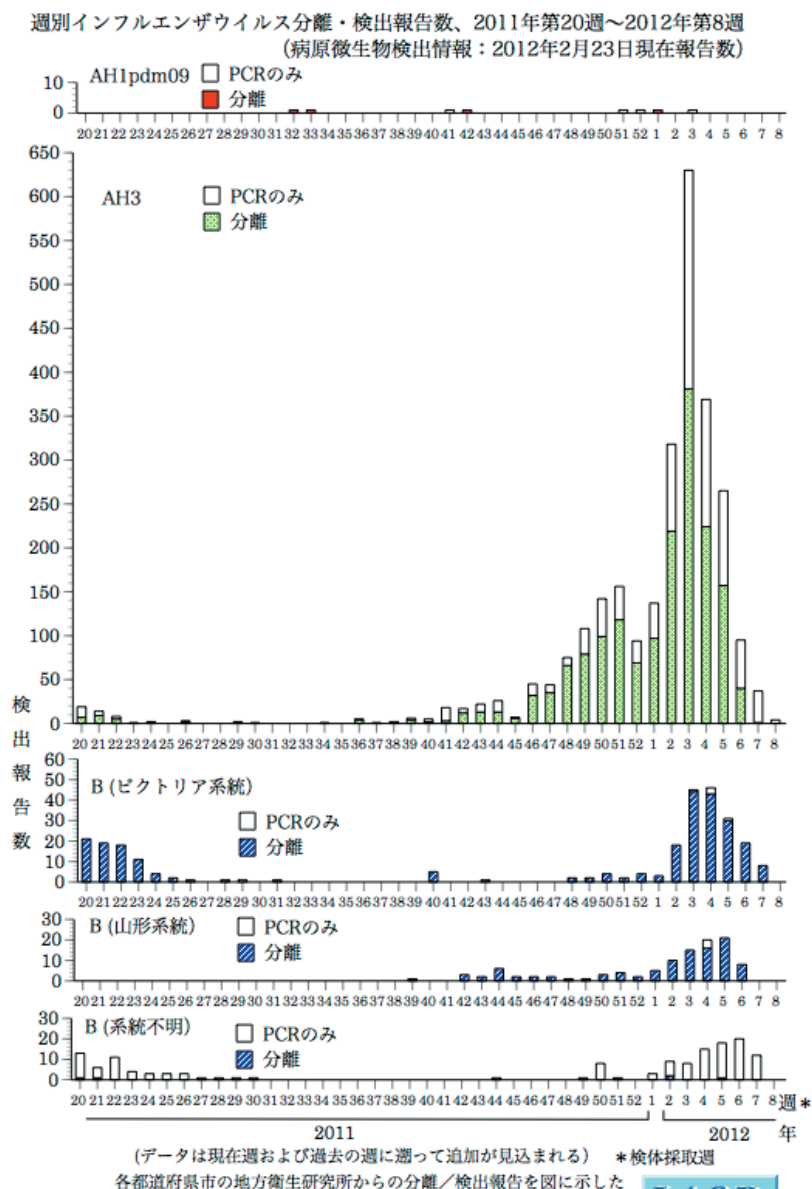
* グラフはIASRホームページ(<http://idsc.nih.go.jp/iasr/index-j.html>)からの引用です。

国立感染症研究所・感染症情報センターには各都道府県市の地方衛生研究所(地研)から「病原体個票」と「集団発生病原体票」が報告されています。これには感染症発生動向調査の定点およびその他の医療機関、保健所等で採取された検体から検出された病原体の情報が含まれています。週別の報告数は、病原体が分離・検出された検体の採取日による週ごとの報告数です。地域別の報告数は、その地域に所在する地研からの総報告数を都道府県別に示しています。

(2012年2月23日現在報告分)

インフルエンザウイルス 2011/12シーズン

2011/12シーズンは最初の2011年第36週からAH3亜型の検出が続き、2012年第2週以降大きく増加した(12ページ「速報」参照)。B型山形系統株は第39週に、B型ビクトリア系統株は第40週に初めて検出され、第2週以降やや増加している(12ページ「速報」参照)。AH1pdm09は第41～42週に初めて検出され、第51～52週、第1週、第3週に少数報告されている。



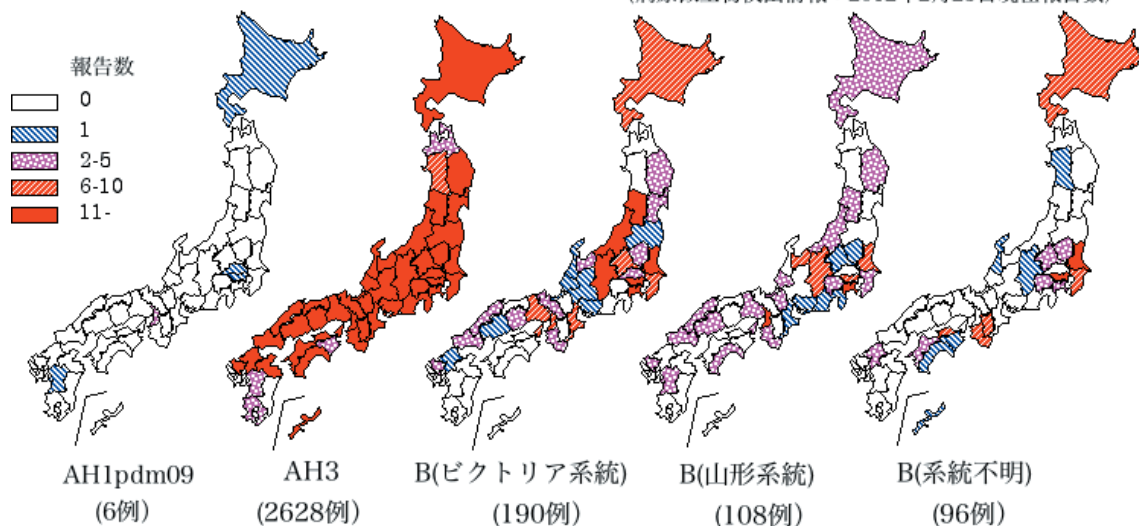
(データは現在週および過去の週に遡って追加が見込まれる) * 検体採取週
各都道府県市の地方衛生研究所からの分離/検出報告を図に示した



Infectious Agents Surveillance Report

2011年第36週～2012年第8週の累積では、AH1pdm09が5都道府県から6件、AH3亜型が45都道府県から2,628件、B型はビクトリア系統株が30都道府県から190件、山形系統株が27都道府県から108件、系統不明株が19都道府県から96件報告されている。

都道府県別インフルエンザウイルス分離・検出報告状況、2011年第36週～2012年第8週
(病原微生物検出情報：2012年2月23日現在報告数)



各都道府県市の地方衛生研究所からの分離/検出報告を図に示した



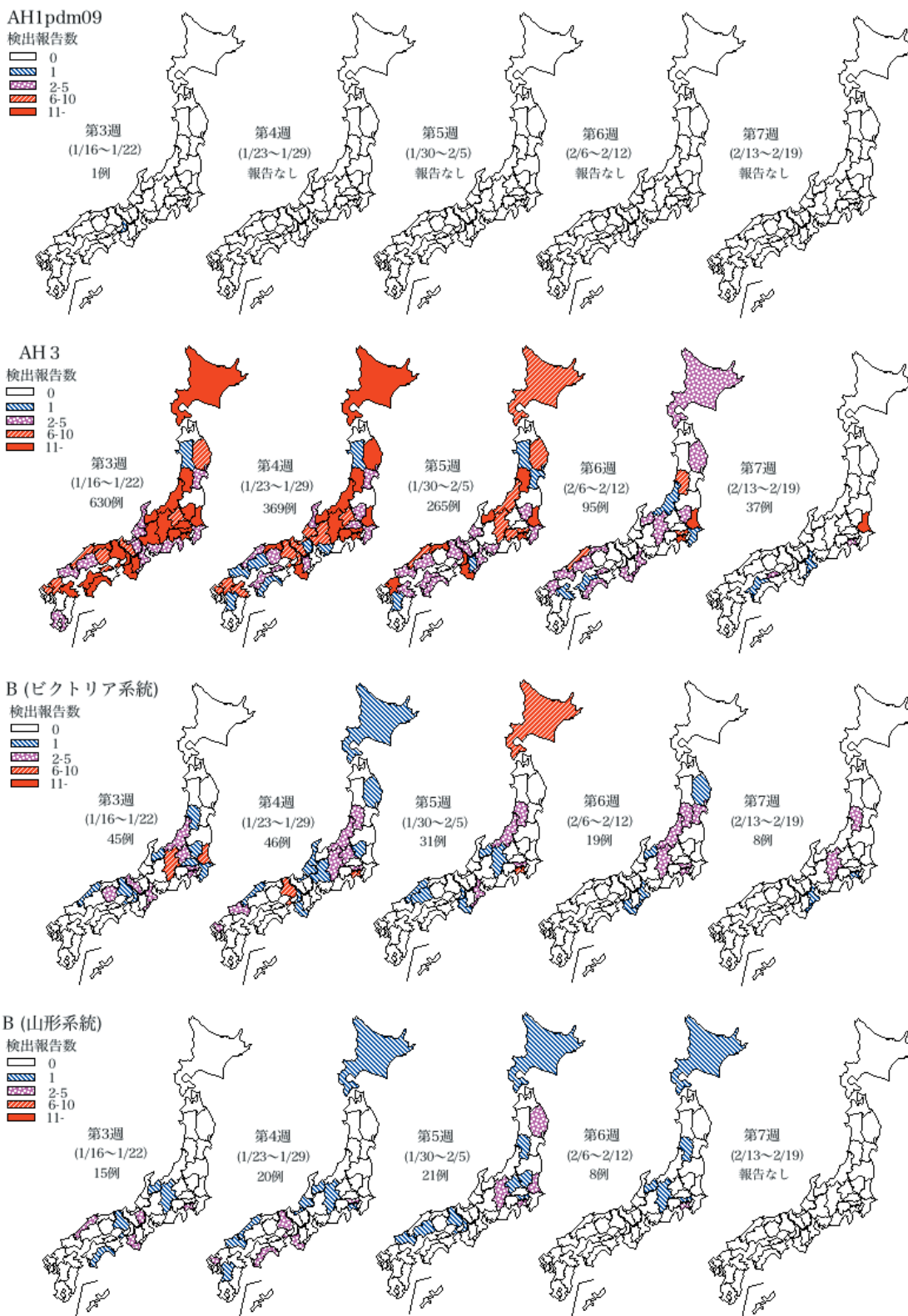
直近の2012年第3～7週の5週間では、AH1pdm09が大坂府から1件、AH3亜型が41都道府県から1,396件(神奈川県182件、和歌山県132件、茨城県114件、山形県79件、大阪府75件、山梨県63件、鳥取県55件、富山県52件、長野県51件、北海道50件、東京都49件、栃木県40件、新潟県37件、岩手県29件、島根県、福岡県各27件、岐阜県、兵庫県、大分県各26件、奈良県22件、愛媛県21件、埼玉県20件、高知県19件、群馬県、佐賀県各18件、福井県17件、京都府16件、山口県、香川県各14件、広島県13件、岡山県10件、石川県、三重県各8件、千葉県、愛知県各7件、宮城県6件など)、B型はビクトリア系統株が27都道府県から149件(神奈川県20件、長野県18件、山形県15件、東京都12件、新潟県11件、群馬県9件、北海道、茨城県、三重県、兵庫県各7件、京都府、佐賀県各4件、富山県、大阪府、和歌山県、島根県各3件、岩手県、宮城県、栃木県、岡山県、山口県各2件など)、山形系統株が21都道府県から64件(神奈川県13件、東京都、長野県各5件、兵庫県、和歌山県、島根県各4件、北海道、茨城県、富山県、高知県、佐賀県各3件、岩手県、山形県、滋賀県、山口県各2件など)、系統不明株が16都道府県から73件(茨城県、東京都各14件、北海道9件、香川県7件、奈良県6件、和歌山県5件、神奈川県、愛媛県、福岡県各3件、栃木県、山梨県各2件など)報告されている。

このうち、輸入例からの検出が3件(AH3亜型タイ、米国各1件、B型系統不明株中国1件)報告されている。

インフルエンザウイルス分離・検出速報は <http://idsc.nih.go.jp/iasr/influ.html> を参照ください。

週別都道府県別インフルエンザウイルス分離・検出報告状況、2012年第3週～第7週

(病原微生物検出情報：2012年2月23日現在報告数)



* 各都道府県市の地方衛生研究所からの分離/検出報告を検体採取週別に図に示した





インフルエンザウイルスAH3亜型、B型ビクトリア系統およびB型山形系統株の検出、2012年1月 - 佐賀県

佐賀県衛生薬業センターでは2012年1月に小・中学校などでの集団発生(G)および発生動向調査(S)の患者43人から採取された、うがい液18、鼻・咽頭ぬぐい液25、計43検体が搬入された。そのうち、34件がRT-PCR陽性を示した。さらに遺伝子系統樹解析および抗原性解析の結果、この34件の型、亜型および系統の内訳は、AH3亜型27件(79.4%)、B型ビクトリア系統4件(11.8%)、B型山形系統3件(8.8%)であった。

HA遺伝子系統樹解析: 臨床検体からRT-PCR陽性検体の産物を増幅し、遺伝子塩基配列の決定を行った。また、集団発生例から検出したウイルスは、その集団内で同一のHA遺伝子配列を有していた。そこで、AH3亜型10例(G4例、S6例)、B型ビクトリア系統2例(G2例: 同一事例で1塩基違い)、B型山形系統2例(G1例、S1例)について各系統樹解析を行った。

AH3亜型の10例はすべてT212Aのアミノ酸置換を共通に持つVic208クレード内に位置した。10例すべてがVic208クレード内のN145Sクレード内に位置しており、このうち9例が(1)A198S、V223I、N312S、Q33R、S45N、T48I、N278K、(2)A198S、V223I、N312S、N45Sの2つのサブクレードに分かれて属した。また、サブクレード(2)内でL3Iを有す2例は2011年の横浜市¹⁾や三重県²⁾の報告例と近縁であると考えられた。なお、今回検出したウイルスは、2011年10月に佐賀県内で検出したIASR報告例(D53N、Y94H、I230V、E280Aサブクレード)³⁾とは異なるサブクレードに属していた。

B型ビクトリア系統2例のHAアミノ酸配列はほぼ一致し、アミノ酸置換N75K、N165K、S172Pを有するB/Brisbane/60/2008株を代表とするBri60クレードに属していた。さらに、A202Eサブクレードに位置しており、高知県2011年登録株(B/KOCHI/61/2011 MAY)に近縁であった。

B型山形系統2例のHAアミノ酸配列は同一であり、アミノ酸置換S150I、N165Y、G229Dを有するBangladesh/3333/2007株を代表とするクレード3に属していた。さらに、アミノ酸置換N202S、N116K、E182Gを持つ堺市2011年登録株(B/SAKAI/36/2011 NOV)と同一のサブクレードに位置していた。

抗原性解析: 患者検体をMDCK細胞に接種して2代目まで継代培養を行った。これらの分離株はAH3亜型23株、B型ビクトリア系統4株、B型山形系統3株について国立感染症研究所から配布された2011/12シーズンインフルエンザサーベイランスキットを用いて抗原性解析を行った。

AH3亜型の23株は0.75%モルモット赤血球を用いた赤血球凝集(HA)試験でHA価8～128であった。さらに赤血球凝集抑制(HI)試験を行った結果、抗A/Victoria/210/2009(H3N2)血清(ホモ価640)に対して4株はHI価160とホモ価から4倍以内の低下にとどまったが、他の19株は、HI価80(12株)、40(6株)、10(1株)と8倍以上の反応性の低下を示し、抗原性の変化が推測された。

B型ビクトリア系統4株の0.5%ニワトリ赤血球を用いたHA価は64～128を示した。そのHI価は、抗B/Brisbane/60/2008(Victoria系統)血清(ホモ価2,560)に対して、4株すべてHI価640と4倍以内の低下を示した。

B型山形系統3株の0.5%ニワトリ赤血球を用いたHA価は256～512であった。それら3株のHI価は、抗B/Bangladesh/3333/2007(山形系統)血清(ホモ価2,560)に対してはHI価640～1,280と4倍以内の低下を示した。

佐賀県内では2012年1月中旬(第3週)頃からインフルエンザ患者が急増し、AH3亜型が多く検

出されたが、その他にB型ピクトリア系統および山形系統が混在する流行となっている。引き続き発生動向を注視する必要がある。

参考文献

- 1) IASR 32: 334-335, 2011
- 2) IASR 32: 336-337, 2011
- 3) IASR 32: 367, 2011

佐賀県衛生薬業センター

増本久人 南 亮仁 野田日登美 甘利祐実子 諸石早苗 江口正宏

古川義朗 鶴田清典

佐賀県健康福祉本部健康増進課

森屋一雄 永尾一恵

国立感染症研究所インフルエンザウイルス研究センター第1室

藤崎誠一郎 岸田典子 小田切孝人

(IASR 2012年3月号掲載予定記事より抜粋、詳細は同号参照)



海外感染症情報

*WHOのEPR(Epidemic and Pandemic Alert and Response)による、感染症アウトブレイクニュース等を掲載しています。

鳥インフルエンザ - インドネシアにおける状況

2012年2月21日 - 更新

インドネシア保健省は、鳥インフルエンザウイルスA(H5N1)の新たな1例のヒト感染確定症例を報告した。

症例はバンテン(Banten)州の19歳女性で、2012年2月8日に発症、2月12日に入院したが、2月13日に死亡した。

疫学的調査は保健省及び農務省によって行われている。

インドネシアではこれまでに185例が確定診断され、そのうち153例が死亡している。

鳥インフルエンザ - エジプトにおける状況

2012年2月22日 - 更新

エジプト保健人口省は、鳥インフルエンザウイルスA(H5N1)の新たなヒト感染症例をWHOに報告した。

症例はメノフィア行政区(Menofia governorate)の45歳女性で、2012年2月10日に発症、2月17日にオセルタミビルによる治療を受け、回復傾向にある。症例は、WHOの世界インフルエンザサーベイランスネットワークの国家インフルエンザセンターである中央公衆衛生研究所で2月18日に確定診断された。

感染源調査の結果、裏庭の家禽への接触歴があることが示唆された。

エジプトではこれまでに160例が確定診断され、そのうち55例が死亡している。

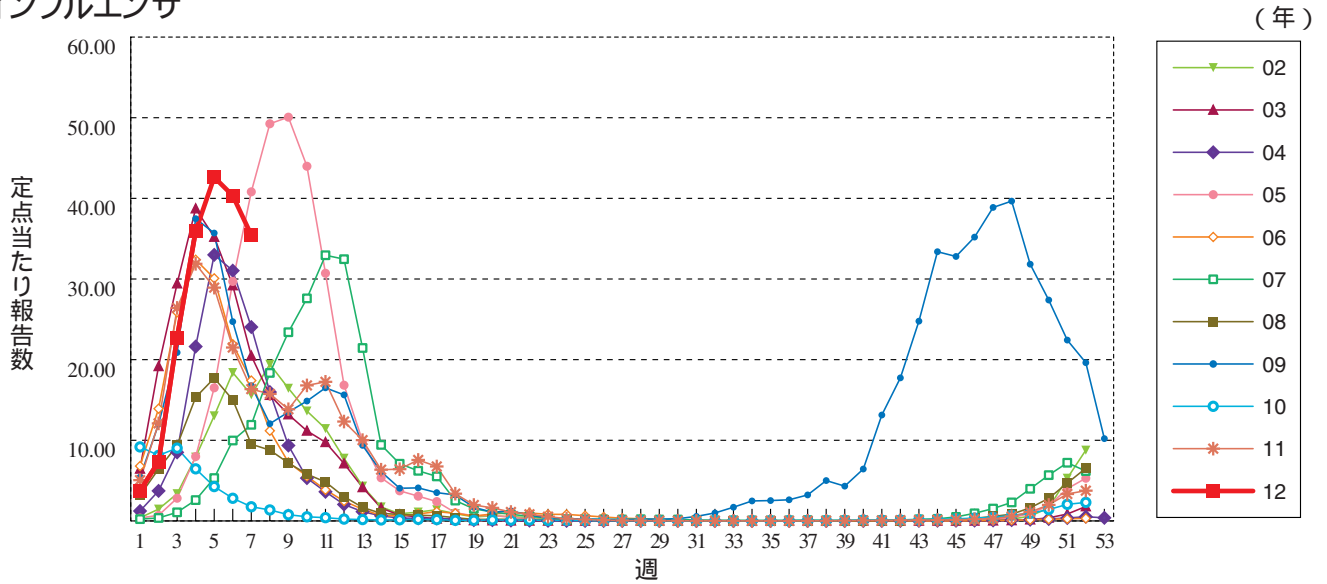


感染症の話

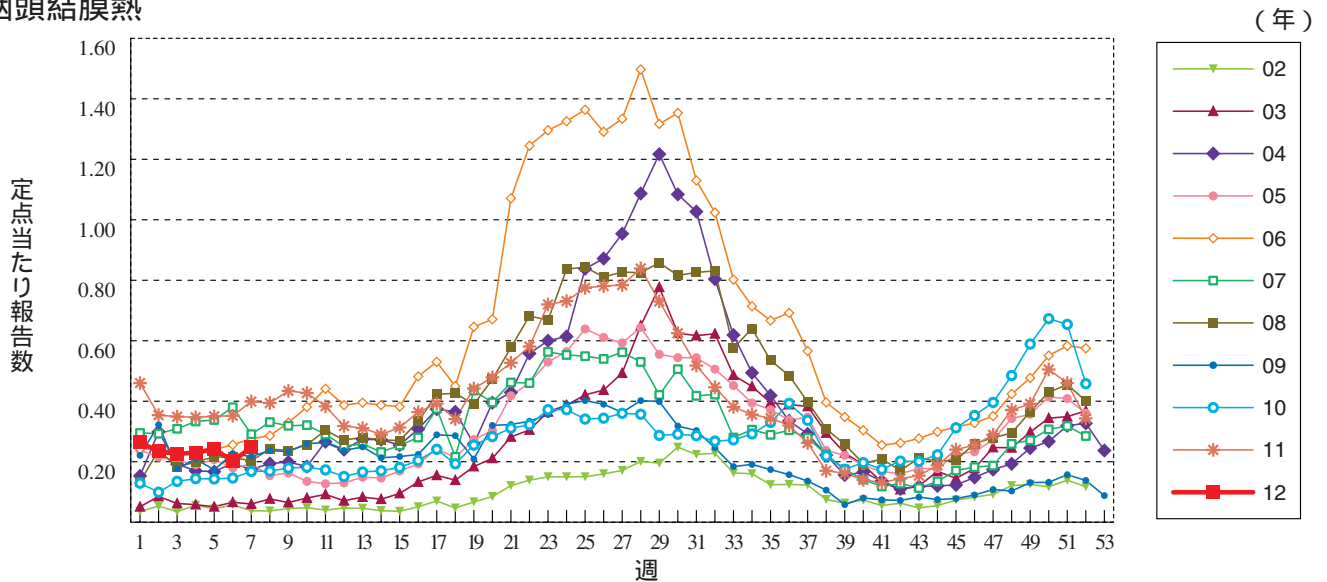
今週はお休みさせていただきます。
「感染症の話」過去の掲載分については
<http://idsc.nih.go.jp/idwr/kansen/index.html>
でご覧いただけます。

グラフ総覧(7週)

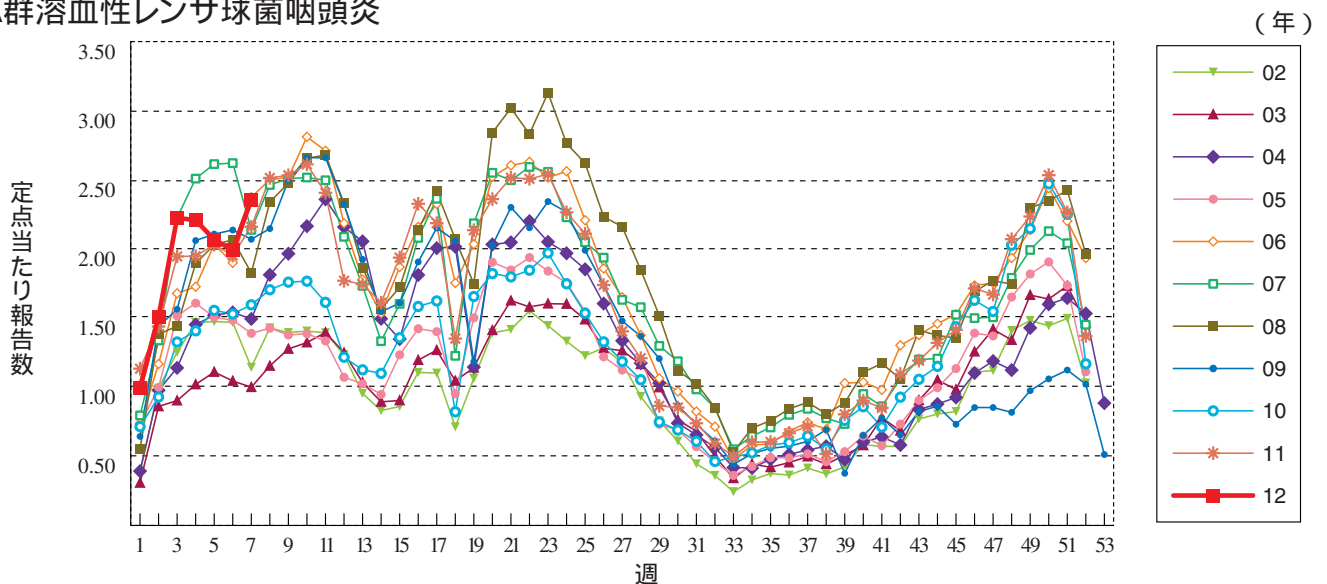
インフルエンザ



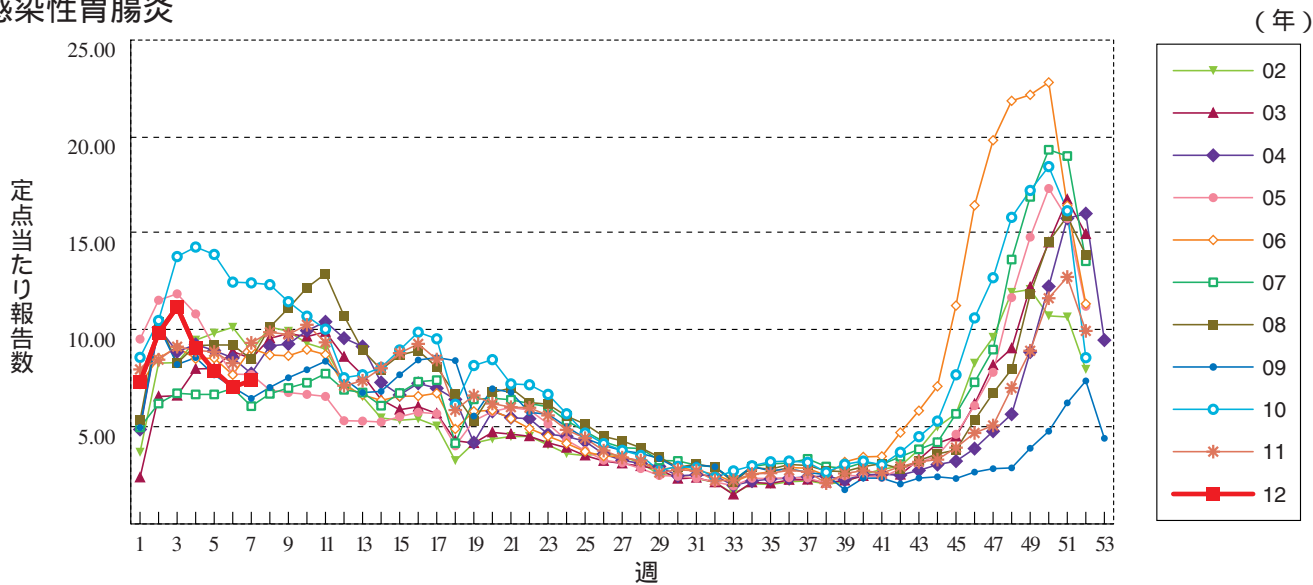
咽頭結膜熱



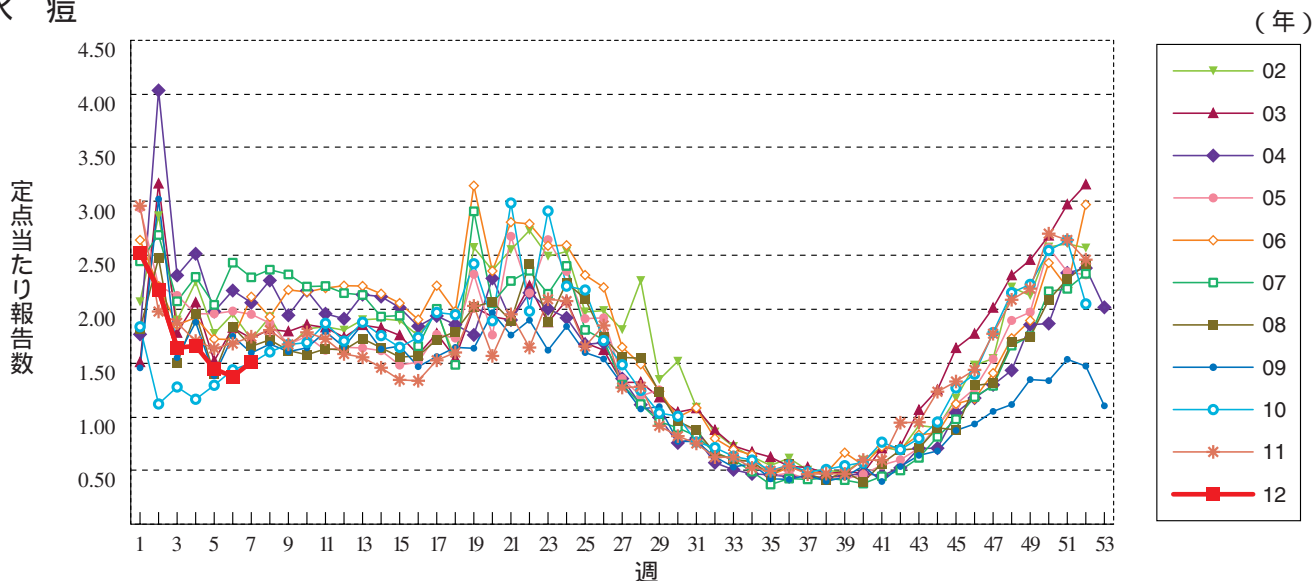
A群溶血性レンサ球菌咽頭炎



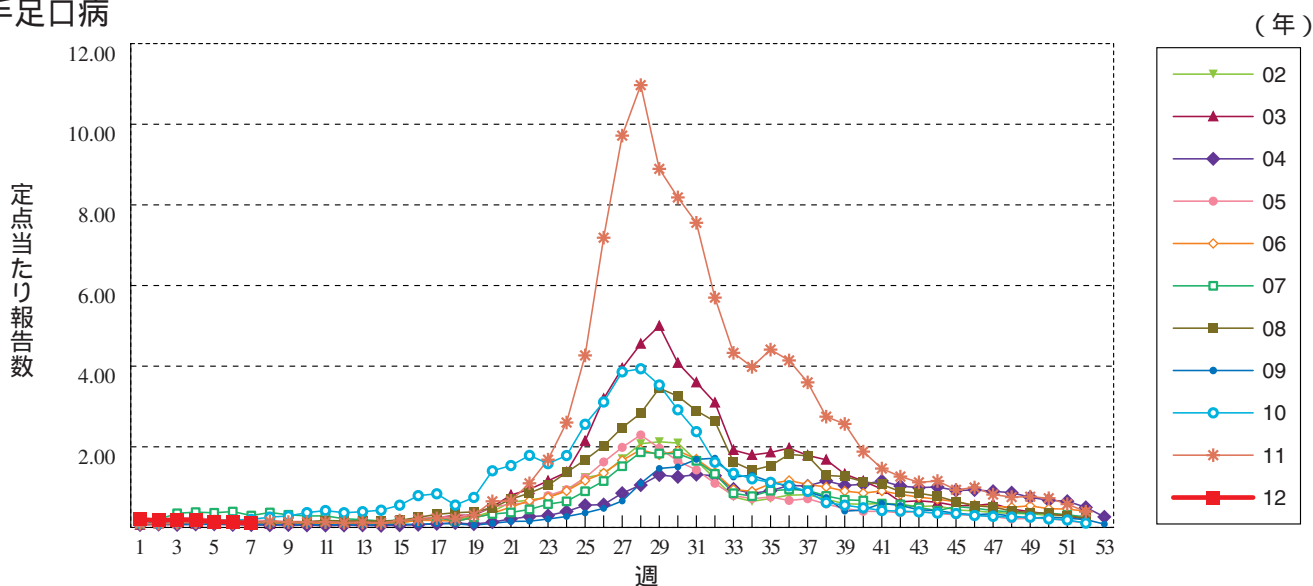
感染性胃腸炎



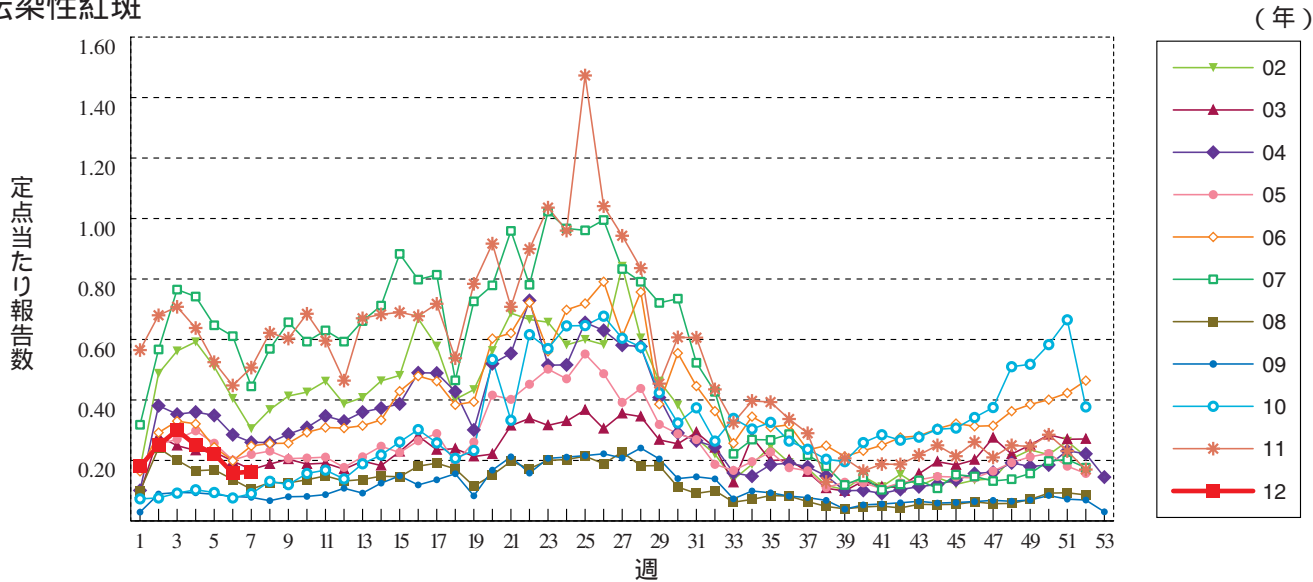
水痘



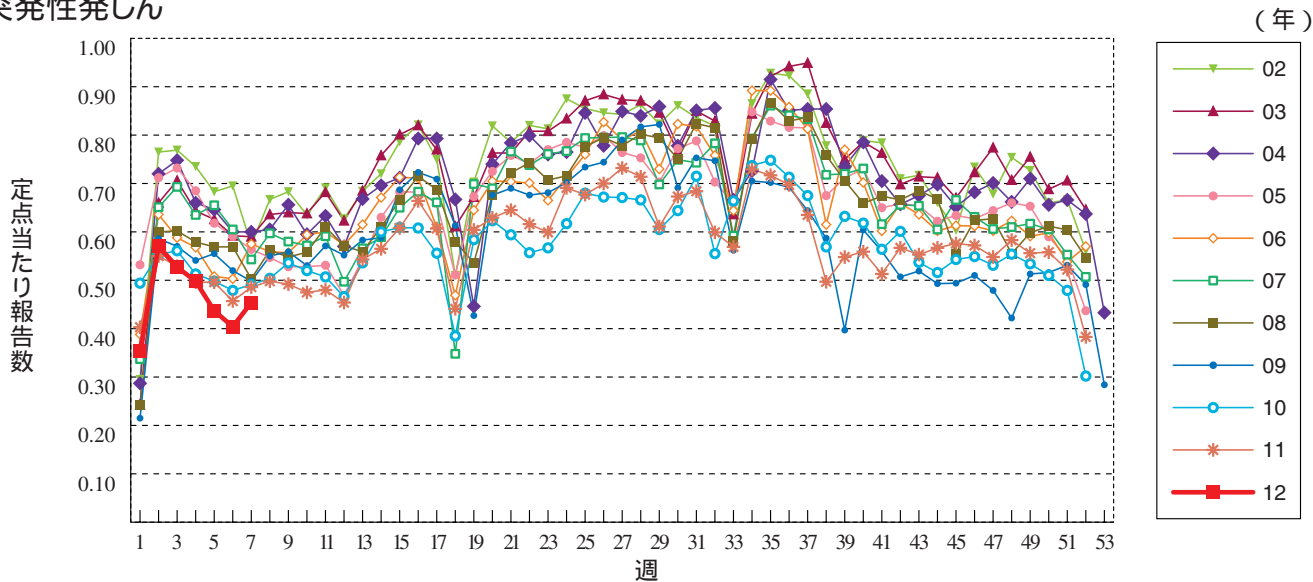
手足口病



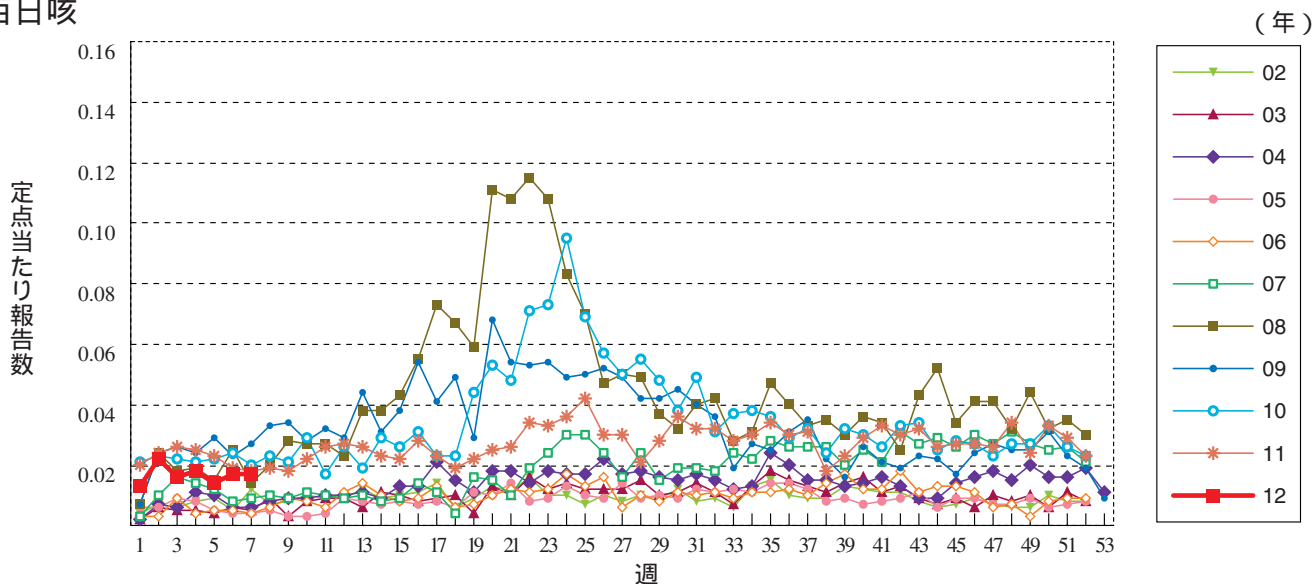
伝染性紅斑



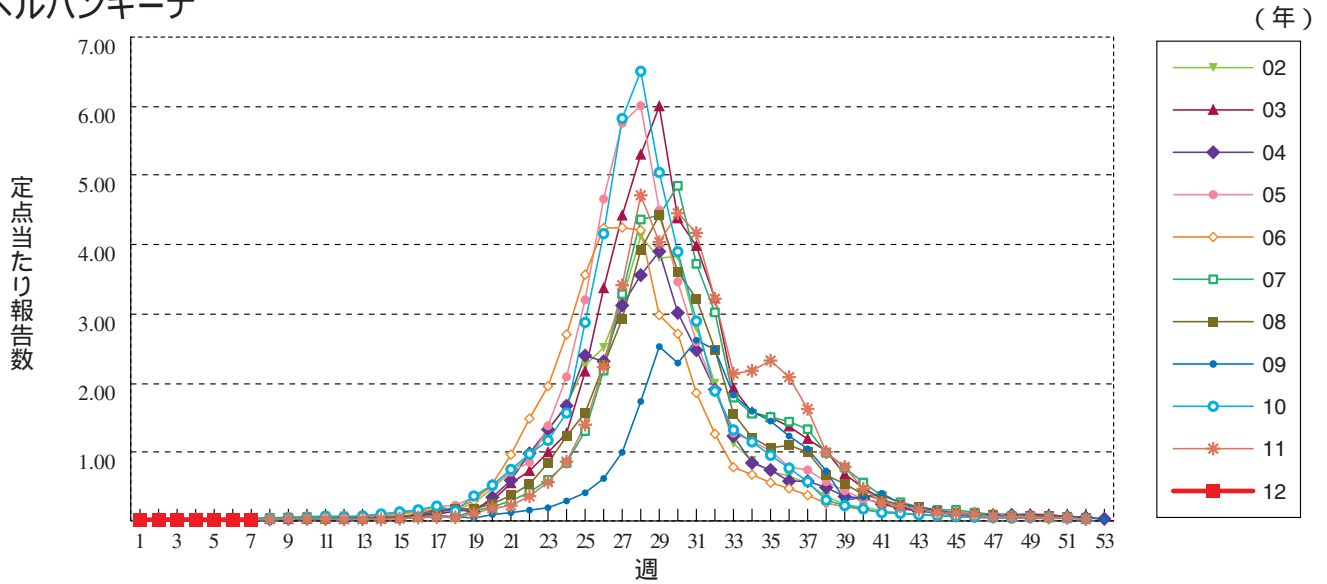
突発性発しん



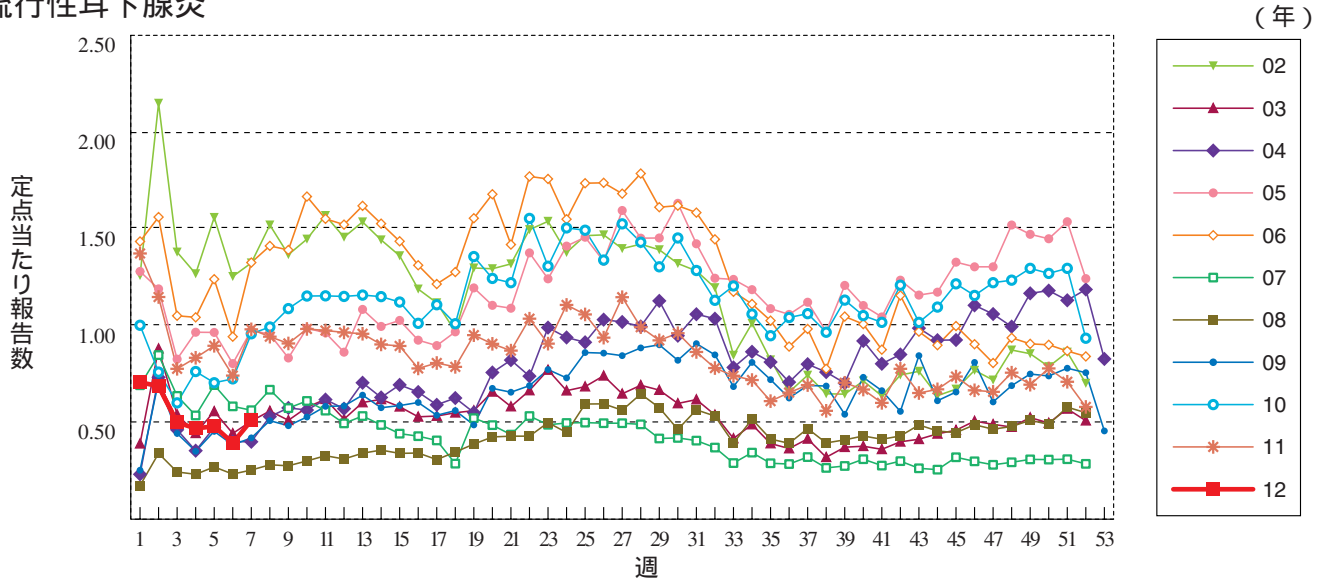
百日咳



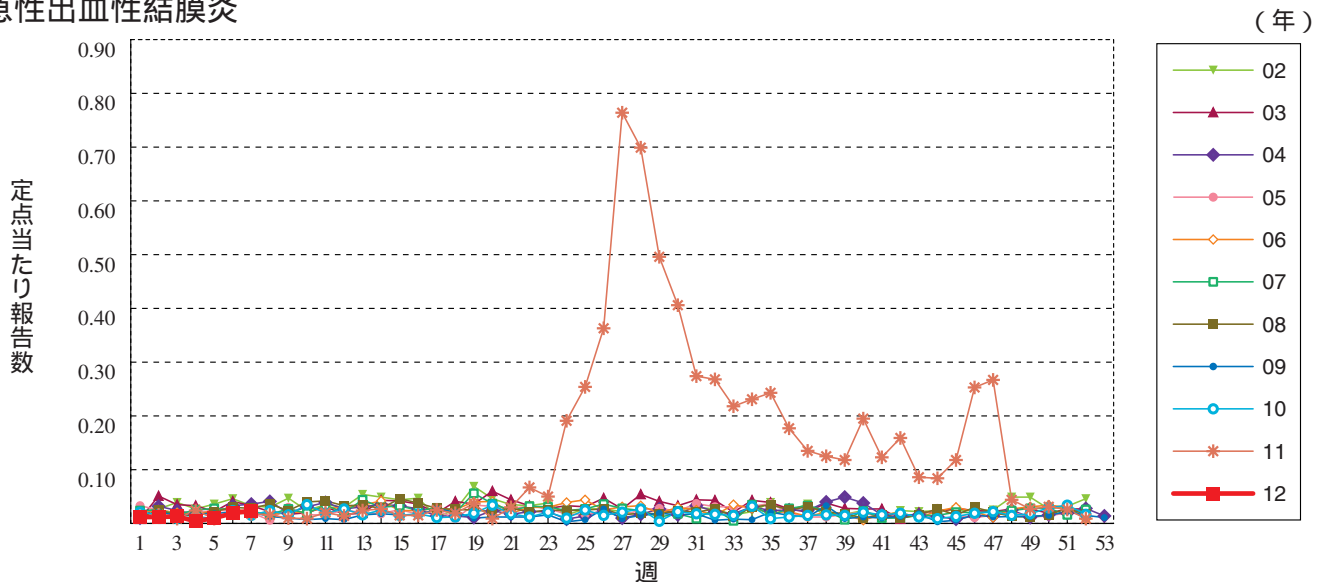
ヘルパンギーナ



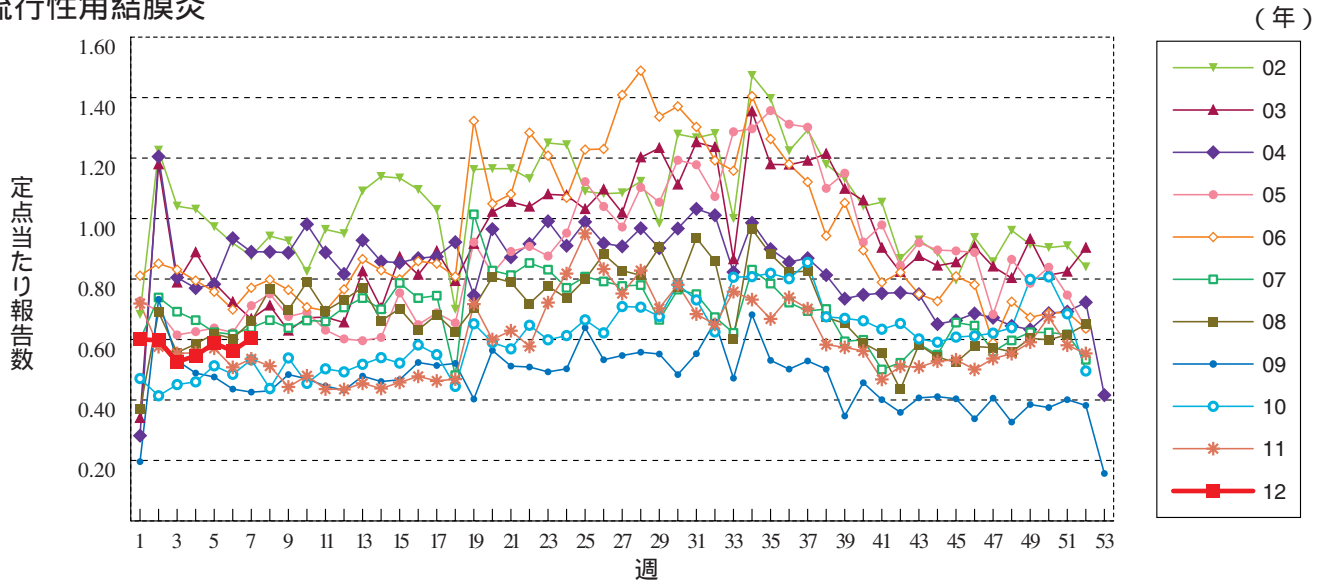
流行性耳下腺炎



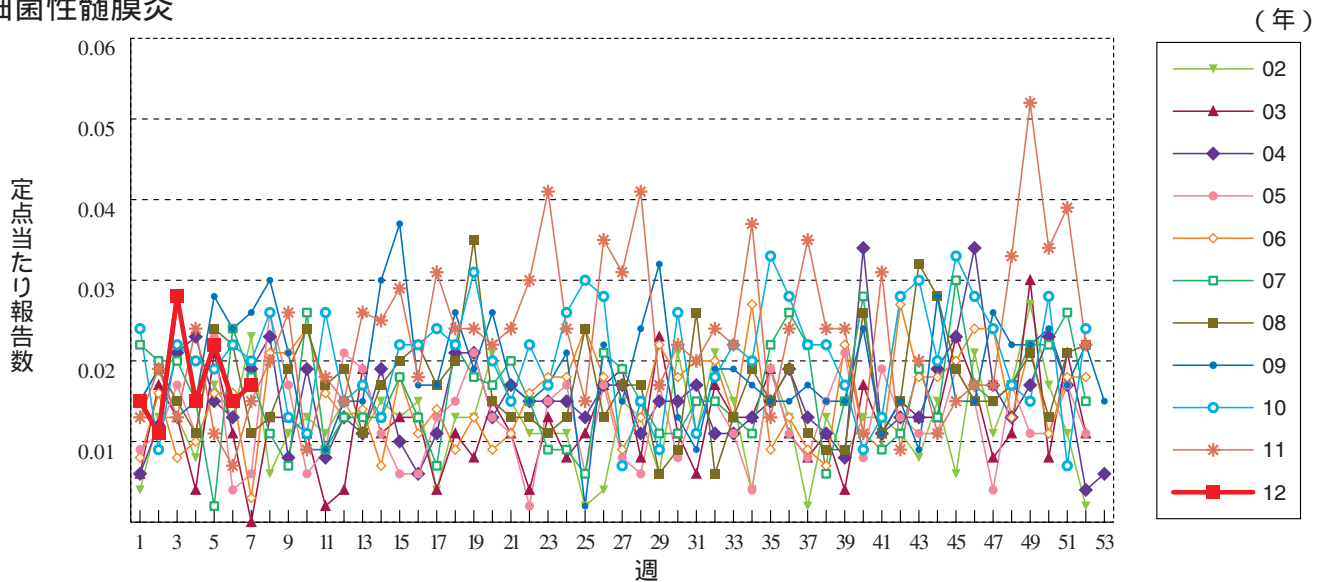
急性出血性結膜炎



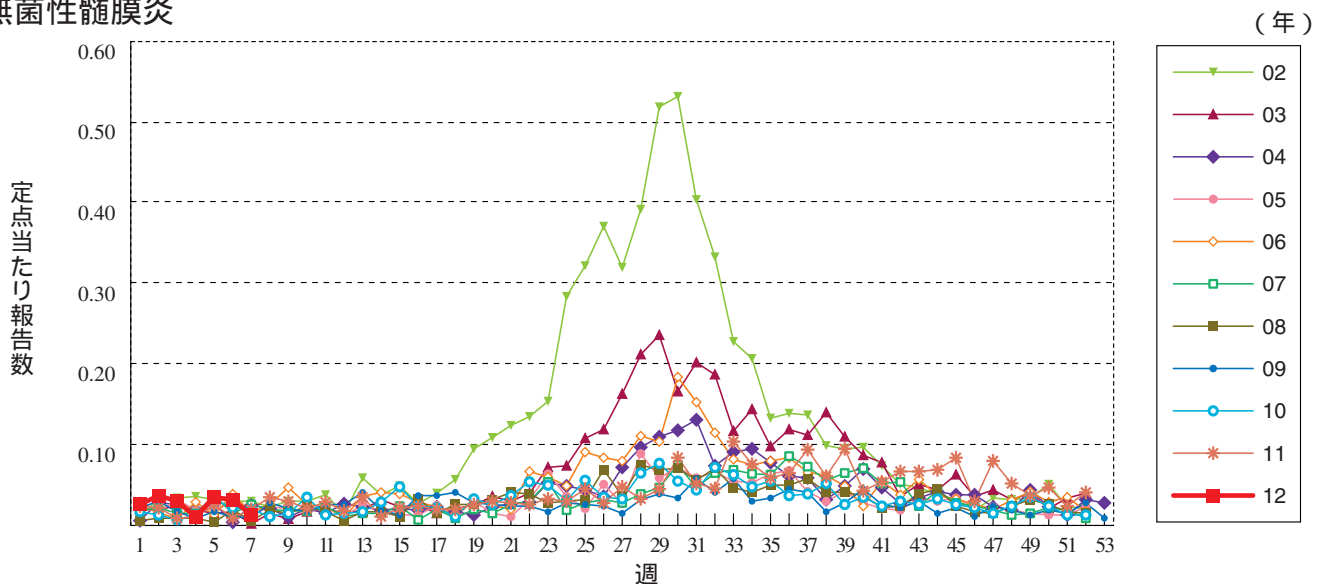
流行性角結膜炎



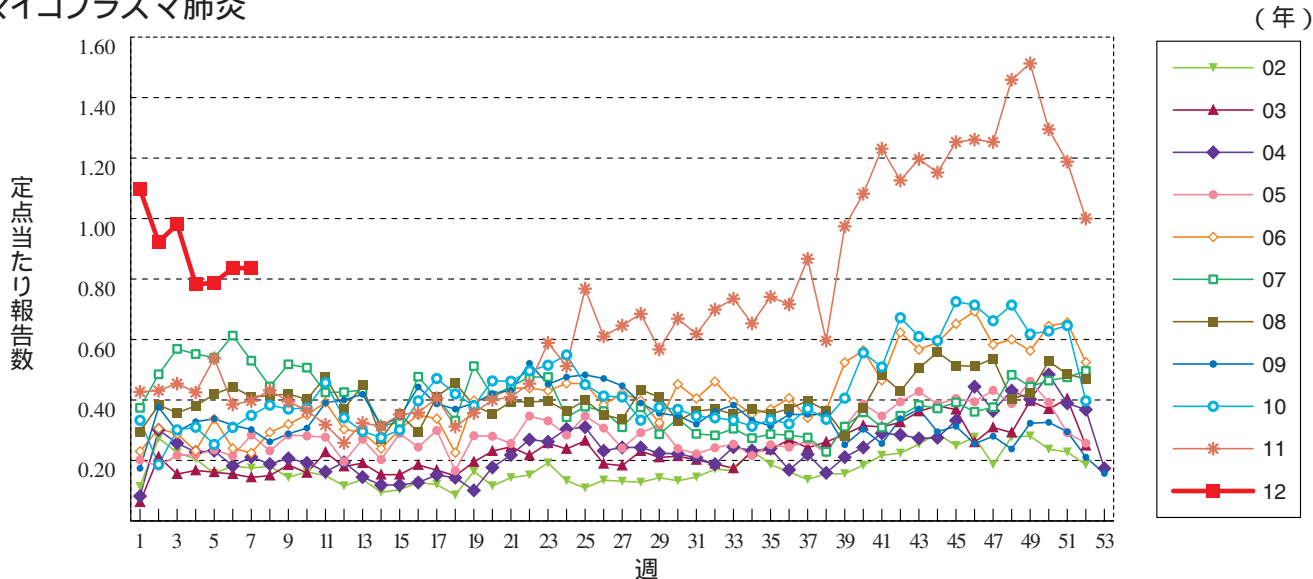
細菌性髄膜炎



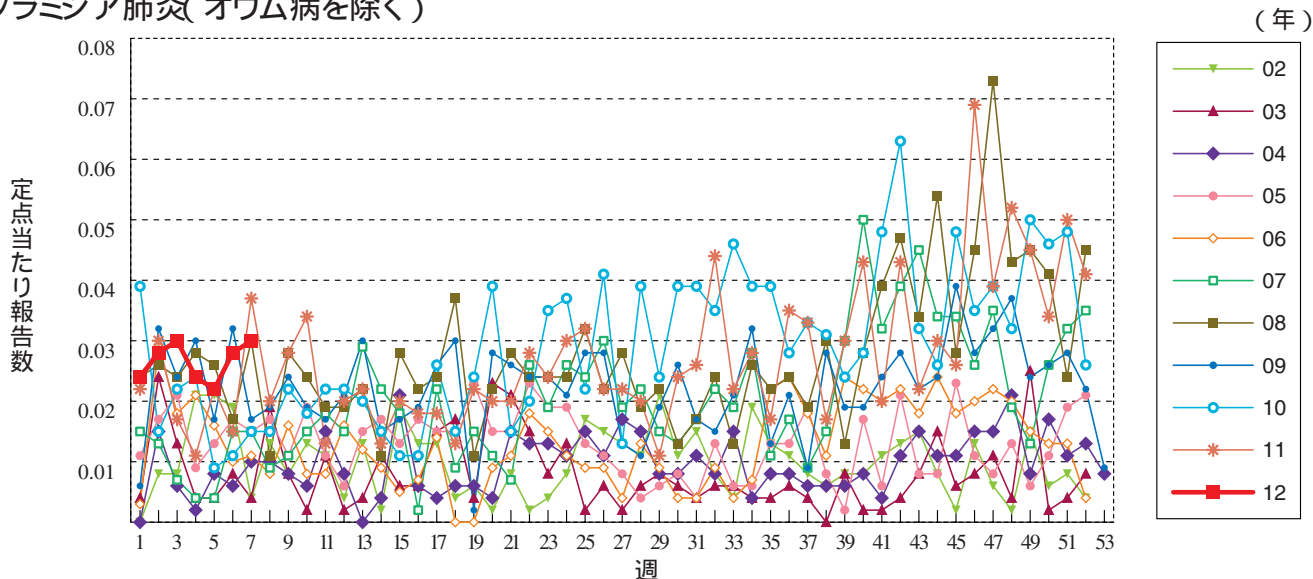
無菌性髄膜炎



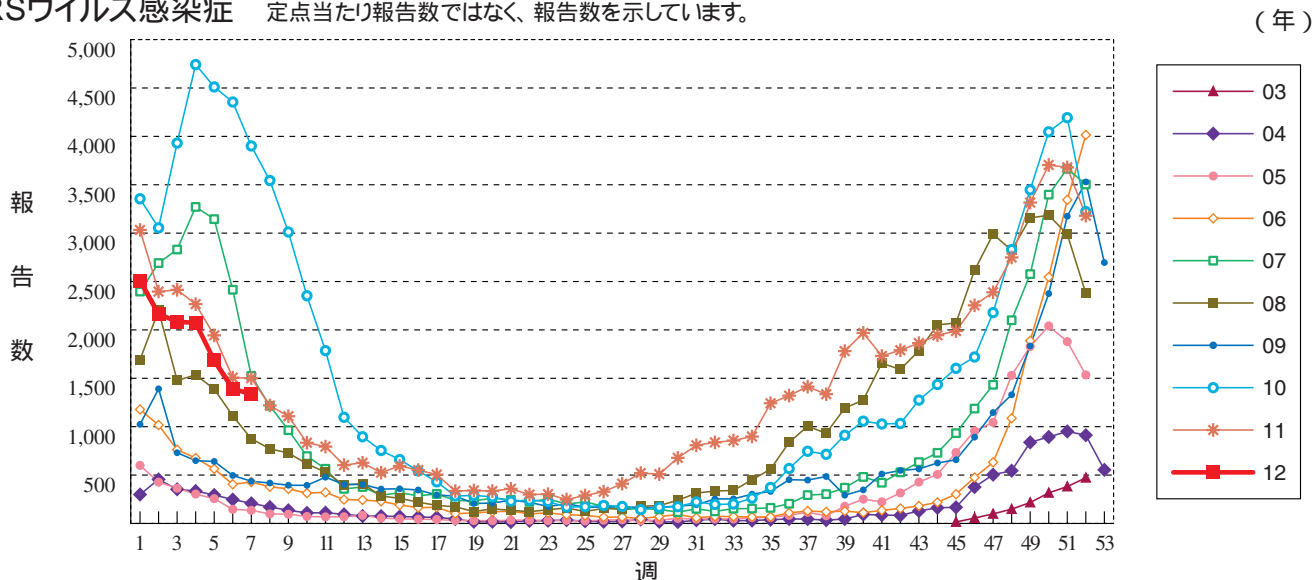
マイコプラズマ肺炎



クラミジア肺炎(オウム病を除く)



RSウイルス感染症 定点当たり報告数ではなく、報告数を示しています。





7週のデータ

注) 表中の報告数は2月22日集計分であり、その後の報告は次週以降の累積に反映されます。
 新型インフルエンザは掲載していません。

報告数・累積報告数、疾病・都道府県別

2012年7週

	エボラ出血熱		クリミア・コンゴ出血熱		痘 そう		南米出血熱		ペ ス ト		マールブルグ病		ラッサ熱		急性灰白髄炎		結 核	
	報告数	累積	報告数	累積	報告数	累積	報告数	累積	報告数	累積	報告数	累積	報告数	累積	報告数	累積	報告数	累積
総 数	-	-	-	-	-	-	-	-	-	-	-	-	-	-	-	-	354	3114
北海道	-	-	-	-	-	-	-	-	-	-	-	-	-	-	-	-	6	97
青森県	-	-	-	-	-	-	-	-	-	-	-	-	-	-	-	-	9	50
岩手県	-	-	-	-	-	-	-	-	-	-	-	-	-	-	-	-	4	32
宮城県	-	-	-	-	-	-	-	-	-	-	-	-	-	-	-	-	4	45
秋田県	-	-	-	-	-	-	-	-	-	-	-	-	-	-	-	-	3	23
山形県	-	-	-	-	-	-	-	-	-	-	-	-	-	-	-	-	2	26
福島県	-	-	-	-	-	-	-	-	-	-	-	-	-	-	-	-	3	36
茨城県	-	-	-	-	-	-	-	-	-	-	-	-	-	-	-	-	3	77
栃木県	-	-	-	-	-	-	-	-	-	-	-	-	-	-	-	-	5	34
群馬県	-	-	-	-	-	-	-	-	-	-	-	-	-	-	-	-	3	27
埼玉県	-	-	-	-	-	-	-	-	-	-	-	-	-	-	-	-	17	131
千葉県	-	-	-	-	-	-	-	-	-	-	-	-	-	-	-	-	24	180
東京都	-	-	-	-	-	-	-	-	-	-	-	-	-	-	-	-	52	475
神奈川県	-	-	-	-	-	-	-	-	-	-	-	-	-	-	-	-	29	260
新潟県	-	-	-	-	-	-	-	-	-	-	-	-	-	-	-	-	5	36
富山県	-	-	-	-	-	-	-	-	-	-	-	-	-	-	-	-	1	24
石川県	-	-	-	-	-	-	-	-	-	-	-	-	-	-	-	-	3	24
福井県	-	-	-	-	-	-	-	-	-	-	-	-	-	-	-	-	1	11
山梨県	-	-	-	-	-	-	-	-	-	-	-	-	-	-	-	-	2	15
長野県	-	-	-	-	-	-	-	-	-	-	-	-	-	-	-	-	8	35
岐阜県	-	-	-	-	-	-	-	-	-	-	-	-	-	-	-	-	10	57
静岡県	-	-	-	-	-	-	-	-	-	-	-	-	-	-	-	-	7	54
愛知県	-	-	-	-	-	-	-	-	-	-	-	-	-	-	-	-	21	206
三重県	-	-	-	-	-	-	-	-	-	-	-	-	-	-	-	-	3	37
滋賀県	-	-	-	-	-	-	-	-	-	-	-	-	-	-	-	-	5	35
京都府	-	-	-	-	-	-	-	-	-	-	-	-	-	-	-	-	3	52
大阪府	-	-	-	-	-	-	-	-	-	-	-	-	-	-	-	-	20	161
兵庫県	-	-	-	-	-	-	-	-	-	-	-	-	-	-	-	-	17	117
奈良県	-	-	-	-	-	-	-	-	-	-	-	-	-	-	-	-	1	25
和歌山県	-	-	-	-	-	-	-	-	-	-	-	-	-	-	-	-	3	41
鳥取県	-	-	-	-	-	-	-	-	-	-	-	-	-	-	-	-	-	16
島根県	-	-	-	-	-	-	-	-	-	-	-	-	-	-	-	-	6	44
岡山県	-	-	-	-	-	-	-	-	-	-	-	-	-	-	-	-	5	24
広島県	-	-	-	-	-	-	-	-	-	-	-	-	-	-	-	-	9	87
山口県	-	-	-	-	-	-	-	-	-	-	-	-	-	-	-	-	-	44
徳島県	-	-	-	-	-	-	-	-	-	-	-	-	-	-	-	-	2	29
香川県	-	-	-	-	-	-	-	-	-	-	-	-	-	-	-	-	-	14
愛媛県	-	-	-	-	-	-	-	-	-	-	-	-	-	-	-	-	5	40
高知県	-	-	-	-	-	-	-	-	-	-	-	-	-	-	-	-	-	4
福岡県	-	-	-	-	-	-	-	-	-	-	-	-	-	-	-	-	25	162
佐賀県	-	-	-	-	-	-	-	-	-	-	-	-	-	-	-	-	1	15
長崎県	-	-	-	-	-	-	-	-	-	-	-	-	-	-	-	-	10	56
熊本県	-	-	-	-	-	-	-	-	-	-	-	-	-	-	-	-	-	23
大分県	-	-	-	-	-	-	-	-	-	-	-	-	-	-	-	-	3	32
宮崎県	-	-	-	-	-	-	-	-	-	-	-	-	-	-	-	-	4	32
鹿児島県	-	-	-	-	-	-	-	-	-	-	-	-	-	-	-	-	8	45
沖縄県	-	-	-	-	-	-	-	-	-	-	-	-	-	-	-	-	2	24

*病原体がSARSコロナウイルスであるものに限る。

報告数・累積報告数, 疾病・都道府県別

2012年7週

	ジフテリア		重症急性 呼吸器症候群*		鳥インフル エンザ (H5N1)		コレラ		細菌性赤痢		腸管出血性 大腸菌感染症		腸チフス		パラチフス		E型肝炎	
	報告数	累積	報告数	累積	報告数	累積	報告数	累積	報告数	累積	報告数	累積	報告数	累積	報告数	累積	報告数	累積
総 数	-	-	-	-	-	-	1	1	3	21	7	82	2	3	-	2	2	25
北海道	-	-	-	-	-	-	-	-	-	-	-	3	-	-	-	-	1	11
青森県	-	-	-	-	-	-	-	-	-	-	-	-	-	-	-	-	-	-
岩手県	-	-	-	-	-	-	-	-	-	-	-	1	-	-	-	-	-	-
宮城県	-	-	-	-	-	-	-	-	-	-	-	1	-	-	-	-	-	-
秋田県	-	-	-	-	-	-	-	-	1	1	-	-	-	-	-	-	-	-
山形県	-	-	-	-	-	-	-	-	-	-	-	-	-	-	-	-	-	-
福島県	-	-	-	-	-	-	-	-	-	1	-	-	-	-	-	-	-	2
茨城県	-	-	-	-	-	-	-	-	-	-	-	1	-	-	-	-	-	2
栃木県	-	-	-	-	-	-	-	-	-	-	-	-	-	-	-	-	-	-
群馬県	-	-	-	-	-	-	-	-	-	1	-	4	-	-	-	-	-	1
埼玉県	-	-	-	-	-	-	-	-	-	1	-	5	-	-	-	-	-	-
千葉県	-	-	-	-	-	-	-	-	-	2	-	5	-	-	-	-	-	-
東京都	-	-	-	-	-	-	-	-	1	7	1	3	2	3	-	1	1	5
神奈川県	-	-	-	-	-	-	1	-	1	-	-	-	-	-	-	1	-	-
新潟県	-	-	-	-	-	-	-	-	-	-	-	-	-	-	-	-	-	-
富山県	-	-	-	-	-	-	-	-	-	-	-	1	-	-	-	-	-	-
石川県	-	-	-	-	-	-	-	-	-	-	-	-	-	-	-	-	-	-
福井県	-	-	-	-	-	-	-	-	-	1	-	3	-	-	-	-	-	-
山梨県	-	-	-	-	-	-	-	-	-	-	-	-	-	-	-	-	-	-
長野県	-	-	-	-	-	-	-	-	-	-	-	1	-	-	-	-	-	-
岐阜県	-	-	-	-	-	-	-	-	-	1	-	-	-	-	-	-	-	-
静岡県	-	-	-	-	-	-	-	-	-	-	-	1	-	-	-	-	-	-
愛知県	-	-	-	-	-	-	-	-	-	-	-	2	-	-	-	-	-	-
三重県	-	-	-	-	-	-	-	-	-	-	-	1	-	-	-	-	-	1
滋賀県	-	-	-	-	-	-	-	-	-	-	-	-	-	-	-	-	-	-
京都府	-	-	-	-	-	-	-	-	-	-	1	1	-	-	-	-	-	-
大阪府	-	-	-	-	-	-	-	-	-	3	1	7	-	-	-	-	-	1
兵庫県	-	-	-	-	-	-	-	-	-	-	-	1	-	-	-	-	-	1
奈良県	-	-	-	-	-	-	-	-	-	-	-	-	-	-	-	-	-	-
和歌山県	-	-	-	-	-	-	-	-	-	-	-	-	-	-	-	-	-	-
鳥取県	-	-	-	-	-	-	-	-	-	-	-	-	-	-	-	-	-	-
島根県	-	-	-	-	-	-	-	-	-	-	-	1	-	-	-	-	-	-
岡山県	-	-	-	-	-	-	-	-	-	-	-	2	-	-	-	-	-	-
広島県	-	-	-	-	-	-	-	-	-	1	-	1	-	-	-	-	-	-
山口県	-	-	-	-	-	-	-	-	-	-	-	8	-	-	-	-	-	-
徳島県	-	-	-	-	-	-	-	-	-	-	-	-	-	-	-	-	-	-
香川県	-	-	-	-	-	-	-	-	-	-	-	1	-	-	-	-	-	-
愛媛県	-	-	-	-	-	-	-	-	-	-	-	-	-	-	-	-	-	-
高知県	-	-	-	-	-	-	-	-	-	-	-	-	-	-	-	-	-	-
福岡県	-	-	-	-	-	-	-	-	-	-	4	25	-	-	-	-	-	-
佐賀県	-	-	-	-	-	-	-	-	-	-	-	-	-	-	-	-	-	-
長崎県	-	-	-	-	-	-	-	-	-	-	-	1	-	-	-	-	-	-
熊本県	-	-	-	-	-	-	-	-	-	-	-	-	-	-	-	-	-	1
大分県	-	-	-	-	-	-	-	-	1	1	-	-	-	-	-	-	-	-
宮崎県	-	-	-	-	-	-	-	-	-	-	-	-	-	-	-	-	-	-
鹿児島県	-	-	-	-	-	-	-	-	-	-	-	1	-	-	-	-	-	-
沖縄県	-	-	-	-	-	-	-	-	-	-	-	1	-	-	-	-	-	-

報告数・累積報告数, 疾病・都道府県別

2012年7週

	ウエストナイル熱		A型肝炎		エキノコックス症		黄熱		オウム病		オムスク出血熱		回帰熱		キャサナル森林病		Q熱	
	報告数	累積	報告数	累積	報告数	累積	報告数	累積	報告数	累積	報告数	累積	報告数	累積	報告数	累積	報告数	累積
総数	-	-	2	15	-	1	-	-	-	1	-	-	-	-	-	-	-	-
北海道	-	-	-	-	-	1	-	-	-	-	-	-	-	-	-	-	-	-
青森県	-	-	-	-	-	-	-	-	-	-	-	-	-	-	-	-	-	-
岩手県	-	-	-	-	-	-	-	-	-	-	-	-	-	-	-	-	-	-
宮城県	-	-	-	-	-	-	-	-	-	-	-	-	-	-	-	-	-	-
秋田県	-	-	-	1	-	-	-	-	-	-	-	-	-	-	-	-	-	-
山形県	-	-	-	-	-	-	-	-	-	-	-	-	-	-	-	-	-	-
福島県	-	-	-	-	-	-	-	-	-	-	-	-	-	-	-	-	-	-
茨城県	-	-	-	-	-	-	-	-	-	-	-	-	-	-	-	-	-	-
栃木県	-	-	-	-	-	-	-	-	-	-	-	-	-	-	-	-	-	-
群馬県	-	-	-	1	-	-	-	-	-	-	-	-	-	-	-	-	-	-
埼玉県	-	-	-	1	-	-	-	-	-	-	-	-	-	-	-	-	-	-
千葉県	-	-	-	2	-	-	-	-	-	-	-	-	-	-	-	-	-	-
東京都	-	-	-	1	-	-	-	-	-	-	-	-	-	-	-	-	-	-
神奈川県	-	-	-	-	-	-	-	-	-	-	-	-	-	-	-	-	-	-
新潟県	-	-	-	-	-	-	-	-	-	-	-	-	-	-	-	-	-	-
富山県	-	-	-	-	-	-	-	-	-	-	-	-	-	-	-	-	-	-
石川県	-	-	-	-	-	-	-	-	-	-	-	-	-	-	-	-	-	-
福井県	-	-	-	-	-	-	-	-	-	-	-	-	-	-	-	-	-	-
山梨県	-	-	-	-	-	-	-	-	-	-	-	-	-	-	-	-	-	-
長野県	-	-	-	-	-	-	-	-	-	-	-	-	-	-	-	-	-	-
岐阜県	-	-	-	-	-	-	-	-	-	-	-	-	-	-	-	-	-	-
静岡県	-	-	-	-	-	-	-	-	-	-	-	-	-	-	-	-	-	-
愛知県	-	-	-	1	-	-	-	-	-	-	-	-	-	-	-	-	-	-
三重県	-	-	-	-	-	-	-	-	-	-	-	-	-	-	-	-	-	-
滋賀県	-	-	-	-	-	-	-	-	-	-	-	-	-	-	-	-	-	-
京都府	-	-	-	1	-	-	-	-	-	1	-	-	-	-	-	-	-	-
大阪府	-	-	1	3	-	-	-	-	-	-	-	-	-	-	-	-	-	-
兵庫県	-	-	-	-	-	-	-	-	-	-	-	-	-	-	-	-	-	-
奈良県	-	-	-	-	-	-	-	-	-	-	-	-	-	-	-	-	-	-
和歌山県	-	-	-	1	-	-	-	-	-	-	-	-	-	-	-	-	-	-
鳥取県	-	-	-	-	-	-	-	-	-	-	-	-	-	-	-	-	-	-
島根県	-	-	-	-	-	-	-	-	-	-	-	-	-	-	-	-	-	-
岡山県	-	-	-	1	-	-	-	-	-	-	-	-	-	-	-	-	-	-
広島県	-	-	1	1	-	-	-	-	-	-	-	-	-	-	-	-	-	-
山口県	-	-	-	-	-	-	-	-	-	-	-	-	-	-	-	-	-	-
徳島県	-	-	-	-	-	-	-	-	-	-	-	-	-	-	-	-	-	-
香川県	-	-	-	-	-	-	-	-	-	-	-	-	-	-	-	-	-	-
愛媛県	-	-	-	-	-	-	-	-	-	-	-	-	-	-	-	-	-	-
高知県	-	-	-	-	-	-	-	-	-	-	-	-	-	-	-	-	-	-
福岡県	-	-	-	1	-	-	-	-	-	-	-	-	-	-	-	-	-	-
佐賀県	-	-	-	-	-	-	-	-	-	-	-	-	-	-	-	-	-	-
長崎県	-	-	-	-	-	-	-	-	-	-	-	-	-	-	-	-	-	-
熊本県	-	-	-	-	-	-	-	-	-	-	-	-	-	-	-	-	-	-
大分県	-	-	-	-	-	-	-	-	-	-	-	-	-	-	-	-	-	-
宮崎県	-	-	-	-	-	-	-	-	-	-	-	-	-	-	-	-	-	-
鹿児島県	-	-	-	-	-	-	-	-	-	-	-	-	-	-	-	-	-	-
沖縄県	-	-	-	-	-	-	-	-	-	-	-	-	-	-	-	-	-	-

報告数・累積報告数, 疾病・都道府県別

2012年7週

	狂犬病		コクシジ オイデス症		サル痘		腎症候性出血熱		西部ウマ脳炎		ダニ媒介脳炎		炭疽		チクングニア熱		つつが虫病	
	報告数	累積	報告数	累積	報告数	累積	報告数	累積	報告数	累積	報告数	累積	報告数	累積	報告数	累積	報告数	累積
総数	-	-	-	-	-	-	-	-	-	-	-	-	-	-	-	-	1	57
北海道	-	-	-	-	-	-	-	-	-	-	-	-	-	-	-	-	-	-
青森県	-	-	-	-	-	-	-	-	-	-	-	-	-	-	-	-	-	-
岩手県	-	-	-	-	-	-	-	-	-	-	-	-	-	-	-	-	-	-
宮城県	-	-	-	-	-	-	-	-	-	-	-	-	-	-	-	-	-	-
秋田県	-	-	-	-	-	-	-	-	-	-	-	-	-	-	-	-	-	-
山形県	-	-	-	-	-	-	-	-	-	-	-	-	-	-	-	-	-	-
福島県	-	-	-	-	-	-	-	-	-	-	-	-	-	-	-	-	-	2
茨城県	-	-	-	-	-	-	-	-	-	-	-	-	-	-	-	-	-	2
栃木県	-	-	-	-	-	-	-	-	-	-	-	-	-	-	-	-	-	-
群馬県	-	-	-	-	-	-	-	-	-	-	-	-	-	-	-	-	-	2
埼玉県	-	-	-	-	-	-	-	-	-	-	-	-	-	-	-	-	-	-
千葉県	-	-	-	-	-	-	-	-	-	-	-	-	-	-	-	-	-	9
東京都	-	-	-	-	-	-	-	-	-	-	-	-	-	-	-	-	-	1
神奈川県	-	-	-	-	-	-	-	-	-	-	-	-	-	-	-	-	-	1
新潟県	-	-	-	-	-	-	-	-	-	-	-	-	-	-	-	-	-	-
富山県	-	-	-	-	-	-	-	-	-	-	-	-	-	-	-	-	-	-
石川県	-	-	-	-	-	-	-	-	-	-	-	-	-	-	-	-	-	-
福井県	-	-	-	-	-	-	-	-	-	-	-	-	-	-	-	-	-	-
山梨県	-	-	-	-	-	-	-	-	-	-	-	-	-	-	-	-	-	-
長野県	-	-	-	-	-	-	-	-	-	-	-	-	-	-	-	-	-	-
岐阜県	-	-	-	-	-	-	-	-	-	-	-	-	-	-	-	-	-	-
静岡県	-	-	-	-	-	-	-	-	-	-	-	-	-	-	-	-	-	-
愛知県	-	-	-	-	-	-	-	-	-	-	-	-	-	-	-	-	-	-
三重県	-	-	-	-	-	-	-	-	-	-	-	-	-	-	-	-	-	-
滋賀県	-	-	-	-	-	-	-	-	-	-	-	-	-	-	-	-	-	1
京都府	-	-	-	-	-	-	-	-	-	-	-	-	-	-	-	-	-	-
大阪府	-	-	-	-	-	-	-	-	-	-	-	-	-	-	-	-	-	-
兵庫県	-	-	-	-	-	-	-	-	-	-	-	-	-	-	-	-	-	1
奈良県	-	-	-	-	-	-	-	-	-	-	-	-	-	-	-	-	-	1
和歌山県	-	-	-	-	-	-	-	-	-	-	-	-	-	-	-	-	-	3
鳥取県	-	-	-	-	-	-	-	-	-	-	-	-	-	-	-	-	-	-
島根県	-	-	-	-	-	-	-	-	-	-	-	-	-	-	-	-	1	1
岡山県	-	-	-	-	-	-	-	-	-	-	-	-	-	-	-	-	-	-
広島県	-	-	-	-	-	-	-	-	-	-	-	-	-	-	-	-	-	1
山口県	-	-	-	-	-	-	-	-	-	-	-	-	-	-	-	-	-	-
徳島県	-	-	-	-	-	-	-	-	-	-	-	-	-	-	-	-	-	-
香川県	-	-	-	-	-	-	-	-	-	-	-	-	-	-	-	-	-	1
愛媛県	-	-	-	-	-	-	-	-	-	-	-	-	-	-	-	-	-	1
高知県	-	-	-	-	-	-	-	-	-	-	-	-	-	-	-	-	-	-
福岡県	-	-	-	-	-	-	-	-	-	-	-	-	-	-	-	-	-	-
佐賀県	-	-	-	-	-	-	-	-	-	-	-	-	-	-	-	-	-	3
長崎県	-	-	-	-	-	-	-	-	-	-	-	-	-	-	-	-	-	2
熊本県	-	-	-	-	-	-	-	-	-	-	-	-	-	-	-	-	-	-
大分県	-	-	-	-	-	-	-	-	-	-	-	-	-	-	-	-	-	-
宮崎県	-	-	-	-	-	-	-	-	-	-	-	-	-	-	-	-	-	9
鹿児島県	-	-	-	-	-	-	-	-	-	-	-	-	-	-	-	-	-	16
沖縄県	-	-	-	-	-	-	-	-	-	-	-	-	-	-	-	-	-	-

*鳥インフルエンザ(H5N1)を除く。

報告数・累積報告数, 疾病・都道府県別

2012年7週

	デング熱		東部ウマ脳炎		鳥インフルエンザ*		ニパウイルス感染症		日本紅斑熱		日本脳炎		ハンタウイルス肺症候群		Bウイルス病		鼻 疽	
	報告数	累積	報告数	累積	報告数	累積	報告数	累積	報告数	累積	報告数	累積	報告数	累積	報告数	累積	報告数	累積
総 数	2	19	-	-	-	-	-	-	-	-	-	-	-	-	-	-	-	-
北海道	-	-	-	-	-	-	-	-	-	-	-	-	-	-	-	-	-	-
青森県	-	-	-	-	-	-	-	-	-	-	-	-	-	-	-	-	-	-
岩手県	-	-	-	-	-	-	-	-	-	-	-	-	-	-	-	-	-	-
宮城県	-	-	-	-	-	-	-	-	-	-	-	-	-	-	-	-	-	-
秋田県	-	-	-	-	-	-	-	-	-	-	-	-	-	-	-	-	-	-
山形県	-	-	-	-	-	-	-	-	-	-	-	-	-	-	-	-	-	-
福島県	-	-	-	-	-	-	-	-	-	-	-	-	-	-	-	-	-	-
茨城県	-	1	-	-	-	-	-	-	-	-	-	-	-	-	-	-	-	-
栃木県	-	-	-	-	-	-	-	-	-	-	-	-	-	-	-	-	-	-
群馬県	-	-	-	-	-	-	-	-	-	-	-	-	-	-	-	-	-	-
埼玉県	-	1	-	-	-	-	-	-	-	-	-	-	-	-	-	-	-	-
千葉県	1	3	-	-	-	-	-	-	-	-	-	-	-	-	-	-	-	-
東京都	1	6	-	-	-	-	-	-	-	-	-	-	-	-	-	-	-	-
神奈川県	-	-	-	-	-	-	-	-	-	-	-	-	-	-	-	-	-	-
新潟県	-	-	-	-	-	-	-	-	-	-	-	-	-	-	-	-	-	-
富山県	-	-	-	-	-	-	-	-	-	-	-	-	-	-	-	-	-	-
石川県	-	-	-	-	-	-	-	-	-	-	-	-	-	-	-	-	-	-
福井県	-	-	-	-	-	-	-	-	-	-	-	-	-	-	-	-	-	-
山梨県	-	-	-	-	-	-	-	-	-	-	-	-	-	-	-	-	-	-
長野県	-	-	-	-	-	-	-	-	-	-	-	-	-	-	-	-	-	-
岐阜県	-	-	-	-	-	-	-	-	-	-	-	-	-	-	-	-	-	-
静岡県	-	-	-	-	-	-	-	-	-	-	-	-	-	-	-	-	-	-
愛知県	-	-	-	-	-	-	-	-	-	-	-	-	-	-	-	-	-	-
三重県	-	-	-	-	-	-	-	-	-	-	-	-	-	-	-	-	-	-
滋賀県	-	-	-	-	-	-	-	-	-	-	-	-	-	-	-	-	-	-
京都府	-	-	-	-	-	-	-	-	-	-	-	-	-	-	-	-	-	-
大阪府	-	4	-	-	-	-	-	-	-	-	-	-	-	-	-	-	-	-
兵庫県	-	1	-	-	-	-	-	-	-	-	-	-	-	-	-	-	-	-
奈良県	-	1	-	-	-	-	-	-	-	-	-	-	-	-	-	-	-	-
和歌山県	-	-	-	-	-	-	-	-	-	-	-	-	-	-	-	-	-	-
鳥取県	-	-	-	-	-	-	-	-	-	-	-	-	-	-	-	-	-	-
島根県	-	-	-	-	-	-	-	-	-	-	-	-	-	-	-	-	-	-
岡山県	-	-	-	-	-	-	-	-	-	-	-	-	-	-	-	-	-	-
広島県	-	-	-	-	-	-	-	-	-	-	-	-	-	-	-	-	-	-
山口県	-	-	-	-	-	-	-	-	-	-	-	-	-	-	-	-	-	-
徳島県	-	-	-	-	-	-	-	-	-	-	-	-	-	-	-	-	-	-
香川県	-	1	-	-	-	-	-	-	-	-	-	-	-	-	-	-	-	-
愛媛県	-	-	-	-	-	-	-	-	-	-	-	-	-	-	-	-	-	-
高知県	-	-	-	-	-	-	-	-	-	-	-	-	-	-	-	-	-	-
福岡県	-	-	-	-	-	-	-	-	-	-	-	-	-	-	-	-	-	-
佐賀県	-	-	-	-	-	-	-	-	-	-	-	-	-	-	-	-	-	-
長崎県	-	-	-	-	-	-	-	-	-	-	-	-	-	-	-	-	-	-
熊本県	-	-	-	-	-	-	-	-	-	-	-	-	-	-	-	-	-	-
大分県	-	-	-	-	-	-	-	-	-	-	-	-	-	-	-	-	-	-
宮崎県	-	-	-	-	-	-	-	-	-	-	-	-	-	-	-	-	-	-
鹿児島県	-	1	-	-	-	-	-	-	-	-	-	-	-	-	-	-	-	-
沖縄県	-	-	-	-	-	-	-	-	-	-	-	-	-	-	-	-	-	-

報告数・累積報告数, 疾病・都道府県別

2012年7週

	ブルセラ症		ベネズエラ ウマ脳炎		ヘンドラウイルス 感染症		発しんチフス		ポツリヌス症		マラリア		野 兎 病		ライム病		リッサウイルス 感染症	
	報告数	累積	報告数	累積	報告数	累積	報告数	累積	報告数	累積	報告数	累積	報告数	累積	報告数	累積	報告数	累積
総 数	-	-	-	-	-	-	-	-	-	-	1	4	-	-	-	-	-	-
北海道	-	-	-	-	-	-	-	-	-	-	-	-	-	-	-	-	-	-
青森県	-	-	-	-	-	-	-	-	-	-	-	-	-	-	-	-	-	-
岩手県	-	-	-	-	-	-	-	-	-	-	-	-	-	-	-	-	-	-
宮城県	-	-	-	-	-	-	-	-	-	-	-	-	-	-	-	-	-	-
秋田県	-	-	-	-	-	-	-	-	-	-	-	-	-	-	-	-	-	-
山形県	-	-	-	-	-	-	-	-	-	-	-	-	-	-	-	-	-	-
福島県	-	-	-	-	-	-	-	-	-	-	-	-	-	-	-	-	-	-
茨城県	-	-	-	-	-	-	-	-	-	-	-	-	-	-	-	-	-	-
栃木県	-	-	-	-	-	-	-	-	-	-	-	-	-	-	-	-	-	-
群馬県	-	-	-	-	-	-	-	-	-	-	-	-	-	-	-	-	-	-
埼玉県	-	-	-	-	-	-	-	-	-	-	1	1	-	-	-	-	-	-
千葉県	-	-	-	-	-	-	-	-	-	-	-	-	-	-	-	-	-	-
東京都	-	-	-	-	-	-	-	-	-	-	-	1	-	-	-	-	-	-
神奈川県	-	-	-	-	-	-	-	-	-	-	-	-	-	-	-	-	-	-
新潟県	-	-	-	-	-	-	-	-	-	-	-	-	-	-	-	-	-	-
富山県	-	-	-	-	-	-	-	-	-	-	-	-	-	-	-	-	-	-
石川県	-	-	-	-	-	-	-	-	-	-	-	-	-	-	-	-	-	-
福井県	-	-	-	-	-	-	-	-	-	-	-	-	-	-	-	-	-	-
山梨県	-	-	-	-	-	-	-	-	-	-	-	-	-	-	-	-	-	-
長野県	-	-	-	-	-	-	-	-	-	-	-	-	-	-	-	-	-	-
岐阜県	-	-	-	-	-	-	-	-	-	-	-	-	-	-	-	-	-	-
静岡県	-	-	-	-	-	-	-	-	-	-	-	-	-	-	-	-	-	-
愛知県	-	-	-	-	-	-	-	-	-	-	-	-	-	-	-	-	-	-
三重県	-	-	-	-	-	-	-	-	-	-	-	-	-	-	-	-	-	-
滋賀県	-	-	-	-	-	-	-	-	-	-	-	-	-	-	-	-	-	-
京都府	-	-	-	-	-	-	-	-	-	-	-	-	-	-	-	-	-	-
大阪府	-	-	-	-	-	-	-	-	-	-	-	-	-	-	-	-	-	-
兵庫県	-	-	-	-	-	-	-	-	-	-	-	1	-	-	-	-	-	-
奈良県	-	-	-	-	-	-	-	-	-	-	-	-	-	-	-	-	-	-
和歌山県	-	-	-	-	-	-	-	-	-	-	-	-	-	-	-	-	-	-
鳥取県	-	-	-	-	-	-	-	-	-	-	-	-	-	-	-	-	-	-
島根県	-	-	-	-	-	-	-	-	-	-	-	-	-	-	-	-	-	-
岡山県	-	-	-	-	-	-	-	-	-	-	-	-	-	-	-	-	-	-
広島県	-	-	-	-	-	-	-	-	-	-	-	-	-	-	-	-	-	-
山口県	-	-	-	-	-	-	-	-	-	-	-	-	-	-	-	-	-	-
徳島県	-	-	-	-	-	-	-	-	-	-	-	-	-	-	-	-	-	-
香川県	-	-	-	-	-	-	-	-	-	-	-	-	-	-	-	-	-	-
愛媛県	-	-	-	-	-	-	-	-	-	-	-	-	-	-	-	-	-	-
高知県	-	-	-	-	-	-	-	-	-	-	-	-	-	-	-	-	-	-
福岡県	-	-	-	-	-	-	-	-	-	-	-	-	-	-	-	-	-	-
佐賀県	-	-	-	-	-	-	-	-	-	-	-	-	-	-	-	-	-	-
長崎県	-	-	-	-	-	-	-	-	-	-	-	-	-	-	-	-	-	-
熊本県	-	-	-	-	-	-	-	-	-	-	-	-	-	-	-	-	-	-
大分県	-	-	-	-	-	-	-	-	-	-	-	1	-	-	-	-	-	-
宮崎県	-	-	-	-	-	-	-	-	-	-	-	-	-	-	-	-	-	-
鹿児島県	-	-	-	-	-	-	-	-	-	-	-	-	-	-	-	-	-	-
沖縄県	-	-	-	-	-	-	-	-	-	-	-	-	-	-	-	-	-	-

*E型肝炎およびA型肝炎を除く。

**ウエストナイル脳炎、西部ウマ脳炎、ダニ媒介脳炎、東部ウマ脳炎、日本脳炎、ペネズエラウマ脳炎およびリフトバレー熱を除く。

報告数・累積報告数、疾病・都道府県別

2012年7週

	リフトバレー熱		類鼻疽		レジオネラ症		レプトスピラ症		ロッキー山 紅斑熱		アメーバ赤痢		ウイルス性肝炎*		急性脳炎**		クリプト スポリジウム症	
	報告数	累積	報告数	累積	報告数	累積	報告数	累積	報告数	累積	報告数	累積	報告数	累積	報告数	累積	報告数	累積
総 数	-	-	-	-	10	86	-	1	-	-	7	113	2	21	5	82	2	4
北海道	-	-	-	-	-	5	-	-	-	-	-	2	-	1	-	6	-	-
青森県	-	-	-	-	-	1	-	-	-	-	-	-	-	-	-	1	-	-
岩手県	-	-	-	-	-	2	-	-	-	-	-	2	-	-	-	-	-	-
宮城県	-	-	-	-	-	1	-	-	-	-	-	3	-	1	-	-	-	-
秋田県	-	-	-	-	-	-	-	-	-	-	-	1	-	-	-	-	-	-
山形県	-	-	-	-	-	-	-	-	-	-	-	-	-	-	-	-	-	-
福島県	-	-	-	-	-	-	-	-	-	-	-	-	-	-	-	2	-	-
茨城県	-	-	-	-	-	-	-	-	-	-	-	2	-	-	1	5	-	-
栃木県	-	-	-	-	-	-	-	-	-	-	-	1	-	-	-	-	-	-
群馬県	-	-	-	-	-	3	-	-	-	-	-	-	-	-	-	3	-	-
埼玉県	-	-	-	-	-	4	-	-	-	-	1	6	-	-	-	6	-	-
千葉県	-	-	-	-	1	1	-	-	-	-	1	6	-	1	1	13	-	-
東京都	-	-	-	-	-	6	-	1	-	-	4	26	1	6	-	5	-	1
神奈川県	-	-	-	-	-	6	-	-	-	-	-	8	-	-	-	2	-	-
新潟県	-	-	-	-	1	3	-	-	-	-	-	1	-	-	-	4	-	-
富山県	-	-	-	-	-	3	-	-	-	-	-	-	-	-	-	1	-	-
石川県	-	-	-	-	2	3	-	-	-	-	-	1	-	-	-	-	-	-
福井県	-	-	-	-	2	4	-	-	-	-	-	1	1	2	-	-	-	-
山梨県	-	-	-	-	-	-	-	-	-	-	-	-	-	-	-	-	-	-
長野県	-	-	-	-	-	1	-	-	-	-	-	2	-	-	-	1	-	-
岐阜県	-	-	-	-	-	1	-	-	-	-	-	1	-	-	-	-	-	-
静岡県	-	-	-	-	-	5	-	-	-	-	-	1	-	-	1	5	-	-
愛知県	-	-	-	-	-	2	-	-	-	-	-	4	-	-	-	3	-	-
三重県	-	-	-	-	-	1	-	-	-	-	-	2	-	-	-	-	2	3
滋賀県	-	-	-	-	-	-	-	-	-	-	-	3	-	-	-	-	-	-
京都府	-	-	-	-	-	2	-	-	-	-	-	3	-	1	2	7	-	-
大阪府	-	-	-	-	-	5	-	-	-	-	1	14	-	4	-	6	-	-
兵庫県	-	-	-	-	-	2	-	-	-	-	-	2	-	-	-	-	-	-
奈良県	-	-	-	-	-	-	-	-	-	-	-	-	-	-	-	-	-	-
和歌山県	-	-	-	-	-	-	-	-	-	-	-	1	-	-	-	-	-	-
鳥取県	-	-	-	-	-	1	-	-	-	-	-	1	-	-	-	-	-	-
島根県	-	-	-	-	-	1	-	-	-	-	-	-	-	-	-	-	-	-
岡山県	-	-	-	-	-	2	-	-	-	-	-	2	-	-	-	-	-	-
広島県	-	-	-	-	2	4	-	-	-	-	-	4	-	1	-	3	-	-
山口県	-	-	-	-	-	3	-	-	-	-	-	1	-	-	-	-	-	-
徳島県	-	-	-	-	-	-	-	-	-	-	-	1	-	-	-	-	-	-
香川県	-	-	-	-	-	1	-	-	-	-	-	1	-	-	-	1	-	-
愛媛県	-	-	-	-	-	1	-	-	-	-	-	1	-	-	-	-	-	-
高知県	-	-	-	-	-	-	-	-	-	-	-	-	-	1	-	-	-	-
福岡県	-	-	-	-	1	6	-	-	-	-	-	4	-	1	-	1	-	-
佐賀県	-	-	-	-	-	1	-	-	-	-	-	-	-	-	-	-	-	-
長崎県	-	-	-	-	-	1	-	-	-	-	-	-	-	-	-	-	-	-
熊本県	-	-	-	-	-	-	-	-	-	-	-	1	-	-	-	-	-	-
大分県	-	-	-	-	-	1	-	-	-	-	-	3	-	-	-	2	-	-
宮崎県	-	-	-	-	-	-	-	-	-	-	-	-	-	1	-	4	-	-
鹿児島県	-	-	-	-	1	1	-	-	-	-	-	-	-	-	-	1	-	-
沖縄県	-	-	-	-	-	2	-	-	-	-	-	1	-	1	-	-	-	-

報告数・累積報告数, 疾病・都道府県別

2012年7週

	クローンツェルト・ヤコブ病		劇症型溶血性レンサ球菌感染症		後天性免疫不全症候群		ジアルジア症		髄膜炎菌性髄膜炎		先天性風しん症候群		梅毒		破傷風		バンコマイシン耐性黄色ブドウ球菌感染症	
	報告数	累積	報告数	累積	報告数	累積	報告数	累積	報告数	累積	報告数	累積	報告数	累積	報告数	累積	報告数	累積
総数	3	26	4	44	15	168	-	3	-	2	-	-	6	96	-	13	-	-
北海道	1	2	-	4	-	6	-	-	-	-	-	-	-	1	-	2	-	-
青森県	-	-	-	-	-	1	-	-	-	-	-	-	-	-	-	-	-	-
岩手県	-	-	-	-	-	-	-	-	-	-	-	-	-	1	-	-	-	-
宮城県	1	2	-	1	1	1	-	-	-	-	-	-	-	3	-	-	-	-
秋田県	-	-	-	2	-	-	-	-	-	-	-	-	-	-	-	-	-	-
山形県	-	-	-	-	-	1	-	-	-	-	-	-	-	1	-	-	-	-
福島県	-	1	-	-	-	-	-	-	-	-	-	-	-	-	-	1	-	-
茨城県	-	1	-	-	-	1	-	1	-	-	-	-	-	2	-	2	-	-
栃木県	-	-	-	2	1	2	-	-	-	-	-	-	-	4	-	-	-	-
群馬県	-	-	1	2	-	2	-	-	-	-	-	-	-	4	-	-	-	-
埼玉県	-	-	-	-	-	9	-	-	-	-	-	-	-	6	-	-	-	-
千葉県	-	3	1	4	1	7	-	-	-	-	-	-	-	2	-	-	-	-
東京都	-	1	-	2	7	60	-	1	-	-	-	-	4	36	-	-	-	-
神奈川県	-	2	-	1	1	6	-	-	-	1	-	-	1	3	-	4	-	-
新潟県	-	1	-	1	-	-	-	-	-	-	-	-	-	-	-	-	-	-
富山県	-	-	1	2	-	1	-	-	-	-	-	-	-	-	-	-	-	-
石川県	-	1	-	-	-	3	-	-	-	-	-	-	-	-	-	-	-	-
福井県	-	-	-	-	-	2	-	-	-	-	-	-	-	-	-	-	-	-
山梨県	-	2	-	-	-	1	-	-	-	-	-	-	-	1	-	-	-	-
長野県	-	-	-	-	-	2	-	-	-	-	-	-	-	-	-	-	-	-
岐阜県	-	-	-	-	-	1	-	-	-	-	-	-	-	1	-	-	-	-
静岡県	-	-	-	-	-	3	-	-	-	-	-	-	-	1	-	1	-	-
愛知県	-	-	1	3	-	9	-	-	-	-	-	-	-	5	-	2	-	-
三重県	-	-	-	2	-	-	-	-	-	-	-	-	-	-	-	-	-	-
滋賀県	-	1	-	1	-	-	-	-	-	-	-	-	-	-	-	-	-	-
京都府	1	3	-	3	-	-	-	-	-	-	-	-	-	1	-	-	-	-
大阪府	-	2	-	1	1	23	-	-	-	-	-	-	-	8	-	-	-	-
兵庫県	-	-	-	2	-	4	-	-	-	-	-	-	-	1	-	-	-	-
奈良県	-	1	-	-	-	2	-	-	-	-	-	-	-	1	-	-	-	-
和歌山県	-	-	-	-	-	3	-	-	-	-	-	-	-	2	-	-	-	-
鳥取県	-	-	-	-	-	-	-	-	-	-	-	-	-	1	-	-	-	-
島根県	-	-	-	-	-	-	-	-	-	-	-	-	-	-	-	-	-	-
岡山県	-	-	-	-	-	4	-	-	-	-	-	-	-	-	-	-	-	-
広島県	-	-	-	2	3	5	-	1	-	-	-	-	-	-	-	-	-	-
山口県	-	-	-	1	-	-	-	-	-	-	-	-	-	-	-	-	-	-
徳島県	-	-	-	1	-	1	-	-	-	-	-	-	-	-	-	-	-	-
香川県	-	1	-	-	-	-	-	-	-	-	-	-	-	-	-	-	-	-
愛媛県	-	-	-	2	-	2	-	-	-	-	-	-	-	2	-	-	-	-
高知県	-	-	-	1	-	-	-	-	-	-	-	-	-	-	-	-	-	-
福岡県	-	1	-	2	-	-	-	-	-	-	-	-	-	4	-	-	-	-
佐賀県	-	-	-	-	-	-	-	-	-	-	-	-	-	1	-	-	-	-
長崎県	-	-	-	-	-	1	-	-	-	-	-	-	-	-	-	-	-	-
熊本県	-	-	-	1	-	-	-	-	-	-	-	-	-	2	-	-	-	-
大分県	-	-	-	-	-	1	-	-	-	-	-	-	-	-	-	1	-	-
宮崎県	-	-	-	-	-	-	-	-	-	-	-	-	-	-	-	-	-	-
鹿児島県	-	1	-	1	-	1	-	-	-	-	-	-	1	2	-	-	-	-
沖縄県	-	-	-	-	-	3	-	-	-	1	-	-	-	-	-	-	-	-

報告数・累積報告数, 疾病・都道府県別 2012年7週

	バンコマイシン耐性腸球菌感染症		風しん		麻しん	
	報告数	累積	報告数	累積	報告数	累積
総 数	-	9	5	35	9	56
北海道	-	-	-	-	-	-
青森県	-	-	-	-	-	-
岩手県	-	-	-	-	-	-
宮城県	-	-	-	1	-	-
秋田県	-	-	-	-	-	-
山形県	-	-	-	-	-	-
福島県	-	-	-	-	-	-
茨城県	-	-	-	2	-	-
栃木県	-	-	-	1	-	1
群馬県	-	1	-	1	-	-
埼玉県	-	-	-	-	1	2
千葉県	-	-	-	2	1	8
東京都	-	2	1	7	1	9
神奈川県	-	-	1	2	2	4
新潟県	-	-	-	-	-	-
富山県	-	-	-	-	-	-
石川県	-	-	-	-	-	-
福井県	-	-	-	-	-	-
山梨県	-	-	-	-	-	2
長野県	-	-	-	-	-	-
岐阜県	-	-	-	-	-	4
静岡県	-	-	-	-	-	1
愛知県	-	-	-	1	4	17
三重県	-	-	-	-	-	-
滋賀県	-	-	-	2	-	1
京都府	-	-	2	5	-	-
大阪府	-	3	-	6	-	-
兵庫県	-	-	-	-	-	-
奈良県	-	-	-	-	-	-
和歌山県	-	-	-	-	-	-
鳥取県	-	-	-	-	-	-
島根県	-	-	-	-	-	-
岡山県	-	-	-	-	-	4
広島県	-	-	1	1	-	2
山口県	-	-	-	-	-	-
徳島県	-	-	-	-	-	-
香川県	-	-	-	-	-	-
愛媛県	-	-	-	-	-	1
高知県	-	-	-	-	-	-
福岡県	-	1	-	4	-	-
佐賀県	-	-	-	-	-	-
長崎県	-	-	-	-	-	-
熊本県	-	1	-	-	-	-
大分県	-	-	-	-	-	-
宮崎県	-	-	-	-	-	-
鹿児島県	-	-	-	-	-	-
沖縄県	-	1	-	-	-	-

*鳥インフルエンザを除く。

報告数・定点当り報告数, 疾病・都道府県別

2012年7週

	インフルエンザ*		咽頭結膜熱		A群溶血性 レンサ球菌咽頭炎		感染性胃腸炎		水痘		手足口病		伝染性紅斑		突発性発しん		百日咳	
	報告数	定点当り	報告数	定点当り	報告数	定点当り	報告数	定点当り	報告数	定点当り	報告数	定点当り	報告数	定点当り	報告数	定点当り	報告数	定点当り
総数	174871	35.44	776	0.25	7411	2.36	23311	7.41	4739	1.51	339	0.11	512	0.16	1427	0.45	55	0.02
北海道	9392	41.37	29	0.20	591	4.13	546	3.82	191	1.34	25	0.17	14	0.10	36	0.25	4	0.03
青森県	2340	36.00	5	0.12	96	2.29	88	2.10	57	1.36	-	-	2	0.05	18	0.43	-	-
岩手県	2444	38.79	2	0.05	84	2.10	135	3.38	67	1.68	3	0.08	14	0.35	8	0.20	-	-
宮城県	2709	29.13	17	0.29	234	4.03	504	8.69	100	1.72	4	0.07	8	0.14	34	0.59	-	-
秋田県	2653	48.24	8	0.23	59	1.69	176	5.03	33	0.94	-	-	4	0.11	18	0.51	2	0.06
山形県	1601	33.35	4	0.13	133	4.43	231	7.70	75	2.50	2	0.07	4	0.13	28	0.93	-	-
福島県	2769	34.61	16	0.33	187	3.90	265	5.52	64	1.33	12	0.25	19	0.40	23	0.48	-	-
茨城県	4413	36.78	14	0.19	157	2.09	432	5.76	91	1.21	-	-	3	0.04	14	0.19	1	0.01
栃木県	2945	38.75	5	0.10	65	1.35	209	4.35	38	0.79	9	0.19	5	0.10	27	0.56	5	0.10
群馬県	2400	24.49	18	0.30	188	3.13	502	8.37	118	1.97	10	0.17	3	0.05	23	0.38	4	0.07
埼玉県	12450	50.40	19	0.12	372	2.38	1043	6.69	275	1.76	10	0.06	18	0.12	58	0.37	1	0.01
千葉県	9906	48.09	32	0.25	381	2.98	1078	8.42	151	1.18	9	0.07	15	0.12	41	0.32	2	0.02
東京都	17200	41.15	50	0.19	522	1.98	2089	7.94	301	1.14	9	0.03	50	0.19	133	0.51	3	0.01
神奈川県	14523	43.22	15	0.07	313	1.49	1240	5.90	248	1.18	10	0.05	24	0.11	111	0.53	2	0.01
新潟県	3297	34.71	56	0.93	170	2.83	545	9.08	124	2.07	27	0.45	23	0.38	21	0.35	-	-
富山県	1759	36.65	21	0.72	174	6.00	309	10.66	46	1.59	11	0.38	5	0.17	8	0.28	-	-
石川県	1736	36.17	10	0.34	117	4.03	232	8.00	63	2.17	14	0.48	5	0.17	9	0.31	1	0.03
福井県	982	30.69	14	0.64	108	4.91	255	11.59	54	2.45	11	0.50	3	0.14	10	0.45	1	0.05
山梨県	1206	30.15	4	0.17	44	1.83	165	6.88	12	0.50	3	0.13	4	0.17	5	0.21	-	-
長野県	2591	29.44	7	0.13	133	2.42	544	9.89	116	2.11	5	0.09	22	0.40	26	0.47	2	0.04
岐阜県	1655	19.02	8	0.15	68	1.28	283	5.34	36	0.68	3	0.06	5	0.09	9	0.17	1	0.02
静岡県	4627	33.77	17	0.20	158	1.84	527	6.13	108	1.26	3	0.03	5	0.06	40	0.47	-	-
愛知県	4713	24.17	35	0.19	348	1.92	1306	7.22	236	1.30	14	0.08	42	0.23	73	0.40	1	0.01
三重県	1233	17.13	21	0.47	70	1.56	324	7.20	64	1.42	9	0.20	-	-	17	0.38	-	-
滋賀県	1553	29.30	1	0.03	79	2.47	212	6.63	62	1.94	13	0.41	1	0.03	22	0.69	1	0.03
京都府	3145	25.99	5	0.07	89	1.24	416	5.78	71	0.99	12	0.17	5	0.07	20	0.28	-	-
大阪府	7657	25.78	24	0.12	355	1.83	1197	6.17	311	1.60	22	0.11	22	0.11	85	0.44	5	0.03
兵庫県	7131	35.83	18	0.14	172	1.33	1050	8.14	226	1.75	8	0.06	15	0.12	51	0.40	2	0.02
奈良県	1365	24.82	11	0.31	42	1.20	217	6.20	21	0.60	1	0.03	3	0.09	9	0.26	-	-
和歌山県	874	17.48	2	0.06	43	1.39	224	7.23	30	0.97	2	0.06	3	0.10	21	0.68	1	0.03
鳥取県	578	19.93	7	0.37	61	3.21	134	7.05	34	1.79	-	-	25	1.32	13	0.68	1	0.05
島根県	1074	28.26	2	0.09	17	0.74	188	8.17	47	2.04	-	-	20	0.87	12	0.52	-	-
岡山県	2013	23.96	9	0.17	53	0.98	438	8.11	66	1.22	13	0.24	3	0.06	17	0.31	1	0.02
広島県	2889	25.12	39	0.54	145	2.01	797	11.07	94	1.31	1	0.01	4	0.06	28	0.39	2	0.03
山口県	2714	39.33	10	0.21	134	2.79	339	7.06	74	1.54	2	0.04	23	0.48	29	0.60	-	-
徳島県	1347	35.45	7	0.30	45	1.96	147	6.39	29	1.26	-	-	9	0.39	18	0.78	-	-
香川県	1776	36.24	3	0.10	26	0.87	210	7.00	40	1.33	14	0.47	13	0.43	17	0.57	1	0.03
愛媛県	1588	26.03	6	0.16	88	2.38	403	10.89	78	2.11	9	0.24	23	0.62	22	0.59	-	-
高知県	1056	22.00	9	0.30	74	2.47	169	5.63	24	0.80	-	-	14	0.47	13	0.43	3	0.10
福岡県	8654	43.71	71	0.59	515	4.29	1342	11.18	263	2.19	5	0.04	6	0.05	92	0.77	1	0.01
佐賀県	1560	40.00	16	0.70	78	3.39	189	8.22	66	2.87	-	-	-	-	18	0.78	-	-
長崎県	2085	29.79	30	0.68	84	1.91	417	9.48	68	1.55	-	-	3	0.07	26	0.59	-	-
熊本県	2948	36.85	23	0.48	83	1.73	608	12.67	87	1.81	5	0.10	5	0.10	28	0.58	-	-
大分県	3031	52.26	2	0.06	203	5.64	540	15.00	51	1.42	-	-	6	0.17	20	0.56	1	0.03
宮崎県	2655	45.00	26	0.72	107	2.97	362	10.06	116	3.22	4	0.11	7	0.19	35	0.97	-	-
鹿児島県	3925	42.66	27	0.50	107	1.98	595	11.02	142	2.63	14	0.26	3	0.06	27	0.50	-	-
沖縄県	1709	29.47	1	0.03	39	1.15	89	2.62	71	2.09	11	0.32	2	0.06	14	0.41	6	0.18

*髄膜炎菌性髄膜炎は除く。

報告数・定点当り報告数, 疾病・都道府県別

2012年7週

	ヘルパンギーナ		流行性耳下腺炎		急性出血性結膜炎		流行性角結膜炎		細菌性髄膜炎*		無菌性髄膜炎		マイコプラズマ肺炎		クラミジア肺炎		RSウイルス感染症	
	報告数	定点当り	報告数	定点当り	報告数	定点当り	報告数	定点当り	報告数	定点当り	報告数	定点当り	報告数	定点当り	報告数	定点当り	報告数	定点当り
総数	51	0.02	1603	0.51	16	0.02	411	0.60	8	0.02	6	0.01	387	0.84	14	0.03	1335	
北海道	1	0.01	15	0.10	-	-	16	0.55	-	-	-	-	7	0.30	1	0.04	86	
青森県	-	-	39	0.93	-	-	5	0.45	-	-	-	-	18	3.00	-	-	12	
岩手県	6	0.15	47	1.18	-	-	6	0.43	-	-	-	-	32	1.68	-	-	16	
宮城県	-	-	36	0.62	-	-	3	0.25	-	-	-	-	25	2.08	1	0.08	9	
秋田県	-	-	10	0.29	-	-	1	0.14	-	-	-	-	4	0.50	-	-	13	
山形県	-	-	74	2.47	-	-	1	0.13	-	-	-	-	4	0.40	-	-	5	
福島県	1	0.02	9	0.19	-	-	14	1.17	-	-	-	-	11	1.57	1	0.14	21	
茨城県	-	-	45	0.60	-	-	29	1.71	-	-	1	0.08	4	0.31	-	-	3	
栃木県	-	-	19	0.40	-	-	10	0.83	1	0.14	-	-	19	2.71	5	0.71	4	
群馬県	-	-	65	1.08	-	-	27	1.93	-	-	-	-	8	1.00	-	-	11	
埼玉県	1	0.01	27	0.17	4	0.10	19	0.46	-	-	-	-	29	3.22	-	-	35	
千葉県	1	0.01	36	0.28	1	0.03	22	0.63	-	-	-	-	4	0.44	1	0.11	24	
東京都	1	0.00	66	0.25	-	-	28	0.72	-	-	-	-	16	0.67	1	0.04	63	
神奈川県	2	0.01	43	0.20	-	-	47	1.04	-	-	1	0.13	3	0.38	-	-	45	
新潟県	-	-	101	1.68	-	-	14	1.40	-	-	-	-	14	1.08	2	0.15	8	
富山県	-	-	13	0.45	-	-	-	-	-	-	-	-	4	0.80	-	-	6	
石川県	-	-	5	0.17	-	-	-	-	-	-	-	-	3	0.60	-	-	4	
福井県	-	-	7	0.32	-	-	-	-	-	-	-	-	2	0.33	-	-	3	
山梨県	-	-	18	0.75	-	-	4	0.44	-	-	-	-	3	0.30	-	-	10	
長野県	6	0.11	13	0.24	1	0.09	7	0.64	-	-	-	-	5	0.45	-	-	15	
岐阜県	-	-	34	0.64	-	-	2	0.18	-	-	-	-	3	0.60	-	-	27	
静岡県	1	0.01	44	0.51	-	-	6	0.30	-	-	-	-	-	-	-	-	32	
愛知県	4	0.02	81	0.45	-	-	5	0.15	-	-	-	-	21	1.62	-	-	62	
三重県	1	0.02	43	0.96	-	-	1	0.08	-	-	-	-	8	0.89	-	-	17	
滋賀県	-	-	18	0.56	-	-	-	-	-	-	-	-	-	-	-	-	15	
京都府	1	0.01	9	0.13	2	0.11	3	0.17	-	-	-	-	8	1.14	-	-	11	
大阪府	8	0.04	40	0.21	-	-	12	0.26	1	0.07	1	0.07	16	1.07	-	-	152	
兵庫県	1	0.01	43	0.33	-	-	9	0.26	-	-	-	-	8	0.67	-	-	70	
奈良県	-	-	8	0.23	1	0.11	4	0.44	-	-	-	-	-	-	-	-	12	
和歌山県	-	-	5	0.16	-	-	1	0.25	1	0.09	-	-	5	0.45	-	-	16	
鳥取県	-	-	19	1.00	-	-	-	-	-	-	-	-	4	0.80	-	-	9	
島根県	-	-	14	0.61	-	-	-	-	-	-	2	0.25	13	1.63	-	-	14	
岡山県	-	-	34	0.63	-	-	3	0.25	-	-	-	-	8	1.60	1	0.20	8	
広島県	2	0.03	33	0.46	-	-	14	0.74	-	-	-	-	6	0.29	-	-	55	
山口県	-	-	21	0.44	-	-	3	0.33	-	-	-	-	6	0.67	-	-	33	
徳島県	-	-	15	0.65	-	-	-	-	-	-	1	0.20	1	0.20	-	-	23	
香川県	-	-	12	0.40	-	-	1	0.33	1	0.20	-	-	2	0.40	-	-	16	
愛媛県	1	0.03	54	1.46	-	-	27	3.38	-	-	-	-	3	0.50	-	-	21	
高知県	1	0.03	16	0.53	-	-	2	0.67	2	0.29	-	-	3	0.43	-	-	54	
福岡県	6	0.05	108	0.90	2	0.08	23	0.88	1	0.07	-	-	-	-	-	-	145	
佐賀県	-	-	23	1.00	-	-	-	-	-	-	-	-	5	0.83	-	-	25	
長崎県	1	0.02	38	0.86	3	0.38	8	1.00	-	-	-	-	10	0.83	-	-	11	
熊本県	2	0.04	48	1.00	-	-	18	2.00	-	-	-	-	5	0.33	1	0.07	28	
大分県	1	0.03	45	1.25	-	-	2	0.40	-	-	-	-	-	-	-	-	30	
宮崎県	-	-	50	1.39	-	-	6	1.00	-	-	-	-	3	0.43	-	-	13	
鹿児島県	1	0.02	52	0.96	-	-	1	0.14	-	-	-	-	14	1.17	-	-	36	
沖縄県	1	0.03	8	0.24	2	0.20	7	0.70	1	0.14	-	-	20	2.86	-	-	7	

獣医師が届出を行う感染症と対象動物

注 報告数は感染実験等の学術的研究による発生を除く。

報告数・累積報告数, 疾病・都道府県別

2012年7週

	エボラ出血熱		マールブルグ病		ペスト		重症急性呼吸器症候群(SARS)						結核		鳥インフルエンザ(H5N1)		細菌性赤痢	
	サル		サル		プレーリードッグ	イタチアナグマ		タヌキ		ハクビシン		サル		鳥類		サル		
	報告数	累積	報告数	累積	報告数	累積	報告数	累積	報告数	累積	報告数	累積	報告数	累積	報告数	累積	報告数	累積
総数	-	-	-	-	-	-	-	-	-	-	-	-	-	-	-	-	-	1
北海道	-	-	-	-	-	-	-	-	-	-	-	-	-	-	-	-	-	-
青森県	-	-	-	-	-	-	-	-	-	-	-	-	-	-	-	-	-	-
岩手県	-	-	-	-	-	-	-	-	-	-	-	-	-	-	-	-	-	-
宮城県	-	-	-	-	-	-	-	-	-	-	-	-	-	-	-	-	-	-
秋田県	-	-	-	-	-	-	-	-	-	-	-	-	-	-	-	-	-	-
山形県	-	-	-	-	-	-	-	-	-	-	-	-	-	-	-	-	-	-
福島県	-	-	-	-	-	-	-	-	-	-	-	-	-	-	-	-	-	-
茨城県	-	-	-	-	-	-	-	-	-	-	-	-	-	-	-	-	-	-
栃木県	-	-	-	-	-	-	-	-	-	-	-	-	-	-	-	-	-	-
群馬県	-	-	-	-	-	-	-	-	-	-	-	-	-	-	-	-	-	-
埼玉県	-	-	-	-	-	-	-	-	-	-	-	-	-	-	-	-	-	-
千葉県	-	-	-	-	-	-	-	-	-	-	-	-	-	-	-	-	-	-
東京都	-	-	-	-	-	-	-	-	-	-	-	-	-	-	-	-	-	-
神奈川県	-	-	-	-	-	-	-	-	-	-	-	-	-	-	-	-	-	-
新潟県	-	-	-	-	-	-	-	-	-	-	-	-	-	-	-	-	-	-
富山県	-	-	-	-	-	-	-	-	-	-	-	-	-	-	-	-	-	-
石川県	-	-	-	-	-	-	-	-	-	-	-	-	-	-	-	-	-	-
福井県	-	-	-	-	-	-	-	-	-	-	-	-	-	-	-	-	-	-
山梨県	-	-	-	-	-	-	-	-	-	-	-	-	-	-	-	-	-	-
長野県	-	-	-	-	-	-	-	-	-	-	-	-	-	-	-	-	-	1
岐阜県	-	-	-	-	-	-	-	-	-	-	-	-	-	-	-	-	-	-
静岡県	-	-	-	-	-	-	-	-	-	-	-	-	-	-	-	-	-	-
愛知県	-	-	-	-	-	-	-	-	-	-	-	-	-	-	-	-	-	-
三重県	-	-	-	-	-	-	-	-	-	-	-	-	-	-	-	-	-	-
滋賀県	-	-	-	-	-	-	-	-	-	-	-	-	-	-	-	-	-	-
京都府	-	-	-	-	-	-	-	-	-	-	-	-	-	-	-	-	-	-
大阪府	-	-	-	-	-	-	-	-	-	-	-	-	-	-	-	-	-	-
兵庫県	-	-	-	-	-	-	-	-	-	-	-	-	-	-	-	-	-	-
奈良県	-	-	-	-	-	-	-	-	-	-	-	-	-	-	-	-	-	-
和歌山県	-	-	-	-	-	-	-	-	-	-	-	-	-	-	-	-	-	-
鳥取県	-	-	-	-	-	-	-	-	-	-	-	-	-	-	-	-	-	-
島根県	-	-	-	-	-	-	-	-	-	-	-	-	-	-	-	-	-	-
岡山県	-	-	-	-	-	-	-	-	-	-	-	-	-	-	-	-	-	-
広島県	-	-	-	-	-	-	-	-	-	-	-	-	-	-	-	-	-	-
山口県	-	-	-	-	-	-	-	-	-	-	-	-	-	-	-	-	-	-
徳島県	-	-	-	-	-	-	-	-	-	-	-	-	-	-	-	-	-	-
香川県	-	-	-	-	-	-	-	-	-	-	-	-	-	-	-	-	-	-
愛媛県	-	-	-	-	-	-	-	-	-	-	-	-	-	-	-	-	-	-
高知県	-	-	-	-	-	-	-	-	-	-	-	-	-	-	-	-	-	-
福岡県	-	-	-	-	-	-	-	-	-	-	-	-	-	-	-	-	-	-
佐賀県	-	-	-	-	-	-	-	-	-	-	-	-	-	-	-	-	-	-
長崎県	-	-	-	-	-	-	-	-	-	-	-	-	-	-	-	-	-	-
熊本県	-	-	-	-	-	-	-	-	-	-	-	-	-	-	-	-	-	-
大分県	-	-	-	-	-	-	-	-	-	-	-	-	-	-	-	-	-	-
宮崎県	-	-	-	-	-	-	-	-	-	-	-	-	-	-	-	-	-	-
鹿児島県	-	-	-	-	-	-	-	-	-	-	-	-	-	-	-	-	-	-
沖縄県	-	-	-	-	-	-	-	-	-	-	-	-	-	-	-	-	-	-

報告数・累積報告数, 疾病・都道府県別 2012年7週

	ウエストナイル熱		エキノコックス症	
	鳥類		犬	
	報告数	累積	報告数	累積
総 数	-	-	-	-
北海道	-	-	-	-
青森県	-	-	-	-
岩手県	-	-	-	-
宮城県	-	-	-	-
秋田県	-	-	-	-
山形県	-	-	-	-
福島県	-	-	-	-
茨城県	-	-	-	-
栃木県	-	-	-	-
群馬県	-	-	-	-
埼玉県	-	-	-	-
千葉県	-	-	-	-
東京都	-	-	-	-
神奈川県	-	-	-	-
新潟県	-	-	-	-
富山県	-	-	-	-
石川県	-	-	-	-
福井県	-	-	-	-
山梨県	-	-	-	-
長野県	-	-	-	-
岐阜県	-	-	-	-
静岡県	-	-	-	-
愛知県	-	-	-	-
三重県	-	-	-	-
滋賀県	-	-	-	-
京都府	-	-	-	-
大阪府	-	-	-	-
兵庫県	-	-	-	-
奈良県	-	-	-	-
和歌山県	-	-	-	-
鳥取県	-	-	-	-
島根県	-	-	-	-
岡山県	-	-	-	-
広島県	-	-	-	-
山口県	-	-	-	-
徳島県	-	-	-	-
香川県	-	-	-	-
愛媛県	-	-	-	-
高知県	-	-	-	-
福岡県	-	-	-	-
佐賀県	-	-	-	-
長崎県	-	-	-	-
熊本県	-	-	-	-
大分県	-	-	-	-
宮崎県	-	-	-	-
鹿児島県	-	-	-	-
沖縄県	-	-	-	-

感染症週報 第14巻 第7号 2012年3月2日発行
 発行：国立感染症研究所

厚生労働省健康局結核感染症課
 厚生労働省大臣官房統計情報部

事務局：国立感染症研究所感染症情報センター
 〒162-8640東京都新宿区戸山1-23-1
 T E L : 03-5285-1111
 F A X : 03-5285-1129

U R L : <http://idsc.nih.go.jp/index-j.html>

< 国立感染症研究所 感染症情報センター >

<http://www.mhlw.go.jp/>

< 厚生労働省 >

<http://www.forth.go.jp/>

< 旅行者のための海外感染症情報(厚生労働省検疫所) >

本週報は、感染症新法に基づくものであり、全国の医療従事者、定点医療機関、保健所、保健所設置市、特別区、都道府県、地方衛生研究所、検疫所の皆様のご協力を得て、国立感染症研究所感染症情報センターにおいて編集したものです。

また、本週報は速報性を重視しておりますので、今後調査などの結果に応じて、若干の変更が生じることがありますが、その場合には週報上にて訂正させていただきます。

「感染症の話」及び「読者のコーナー」の回答欄の内容に関する責は、それぞれの執筆者及び回答者に属しますが、内容に関するご質問、ご意見については事務局でお受けいたします。

なお、週報の内容について、学術的研究、あるいは公衆衛生活動にかかわる業務以外の目的においては、無断転載を禁じます。