

マークをクリックするとそのページを見ることができます



発生動向総覧  
P.2-8

< 第17・18週 >

第18週のマイコプラズマ肺炎の定点当たり報告数は2週連続で減少したが、過去5年間の同時期と比較してかなり多い / その他最新動向



注目すべき感染症

< 今週は該当記事はありません >



病原体情報  
P.9-10

ヒトから検出されているVero毒素産生性大腸菌 2012年



速報

< 今週は該当記事はありません >



海外感染症情報

< 今週は該当記事はありません >



感染症の話  
P.11

< 今週はお休みです >



読者のコーナー  
< 今週は該当記事は  
ありません >



グラフ総覧(18週)  
P.12-17



17週のデータ  
P.18-30



18週のデータ  
P.31-43



# 発生動向総覧

< 第17週コメント > 5月2日集計分

## 全数報告の感染症

注意: これは当該週に診断された報告症例の集計です。しかし、迅速に情報還元するために期日を決めて集計を行いますので、当該週に診断された症例の報告が集計の期日以降に届くこともあります。それらについては一部を除いて発生動向総覧では扱いませんが、翌週あるいはそれ以降に、巻末の表の累積数に加えられることになります。

感染経路、感染原因、感染地域については、確定あるいは推定として記載されていたものを示します。

### 1類感染症

報告なし

### 2類感染症

結核379例

### 3類感染症

細菌性赤痢1例

菌種: *S. boydii*(C群) 感染地域: スーダン/南スーダン

腸管出血性大腸菌感染症7例(有症者6例、うちHUSなし)

感染地域: 国内7例

国内の感染地域: 福岡県2例、千葉県1例、東京都1例、神奈川県1例、大阪府1例、不明1例

年齢群: 4歳(1例)、10代(1例)、20代(2例)、40代(1例)、60代(1例)、70代(1例)

血清型・毒素型: O157 VT不明(2例)、O26 VT1(1例)、O91 VT1(1例)、O157 VT1・VT2(1例)、その他・不明(2例)

累積報告数: 226例(有症者108例、うちHUS5例、死亡なし)

パラチフス1例

感染地域: 大阪府

### 4類感染症

E型肝炎1例

感染地域: 北海道 感染源: 不明

A型肝炎5例

感染地域: 千葉県2例、広島県1例、インド2例

つつが虫病1例

感染地域: 福島県

日本紅斑熱1例

感染地域: 広島県

マラリア2例

三日熱1例 感染地域: インド

卵形1例 感染地域: ウガンダ

レジオネラ症10例(肺炎型10例、うち1例死亡)

感染地域: 高知県2例、宮城県1例、山形県1例(温泉)、埼玉県1例、長野県1例、岐阜県1例(温泉)、兵庫県1例、岡山県1例、宮崎県1例

年齢群: 60代(2例)、70代(4例)、80代(3例)、90代(1例)

### 5類感染症

アメーバ赤痢10例(腸管アメーバ症8例、腸管外アメーバ症2例)

感染地域: 埼玉県2例、愛知県1例、三重県1例、宮崎県1例、国内(都道府県不明)3例、インドネシア1例、ボリビア1例

感染経路: 経口感染2例、性的接触2例(異性間1例、異性間・同性間不明1例)、不明6例

ウイルス性肝炎1例 B型\_\_感染経路:不明

クリプトスポリジウム症1例

感染地域:愛知県

後天性免疫不全症候群10例〔AIDS 3例(うち1例死亡)、無症候6例、その他1例〕

感染地域:国内8例、国外(国不明)1例、国内・国外不明1例

感染経路:性的接触9例(異性間1例、同性間6例、異性/同性間1例、異性間・同性間不明1例) 性的接触(同性間)静注薬物使用1例

ジアルジア症1例 感染地域:大阪府

髄膜炎菌性髄膜炎1例 感染地域:大阪府

梅毒12例(早期顕症I期2例、早期顕症II期4例、無症候6例)

破傷風1例 年齢群:60代

風しん9例(検査診断例5例、臨床診断例4例)

感染地域:兵庫県5例、東京都1例、長野県1例、大阪府1例、国内(都道府県不明)1例

年齢群:2歳(1例)、4歳(1例)、10~14歳(1例)、15~19歳(1例)、20~24歳(1例)、25~29歳(1例)、35~39歳(2例)、50代(1例)

累積報告数:144例(検査診断例107例、臨床診断例37例)

麻しん2例(臨床診断例2例)

感染地域:兵庫県2例

年齢群:10~14歳(1例)、30~34歳(1例)

累積報告数:110例〔麻しん(検査診断例70例、臨床診断例20例) 修飾麻しん(検査診断例)20例〕

遺伝子型別累積報告数(遺伝子型が同定・報告された症例のみ):49例

D4:5例\_\_感染地域:千葉県1例、東京都1例、東京都/ベトナム1例、大阪府/英国1例、パキスタン1例

D8:36例\_\_感染地域:愛知県19例、千葉県5例、岐阜県3例、山梨県2例、都道府県不明6例、タイ1例

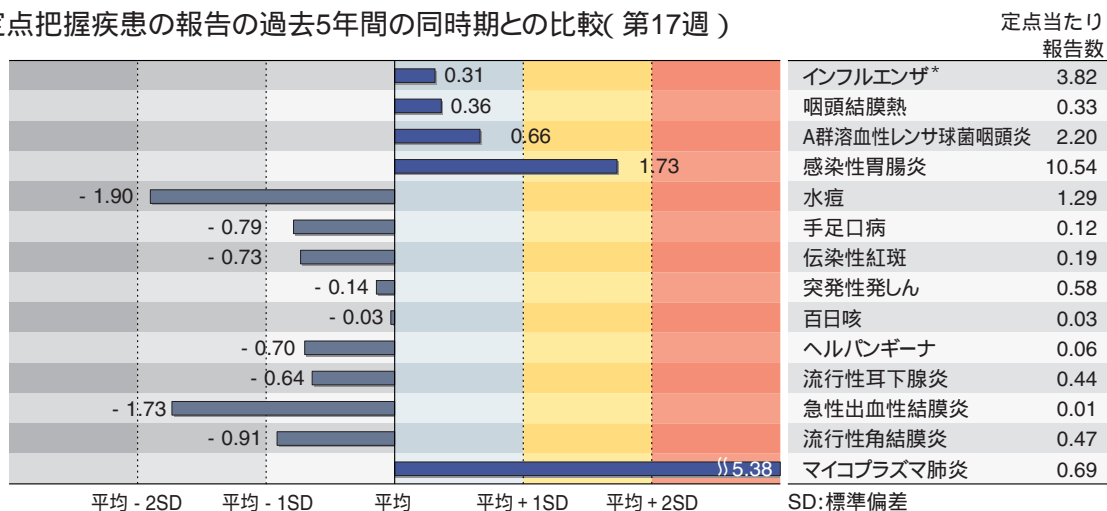
D9:8例\_\_感染地域:岡山県4例、栃木県1例、千葉県1例、東京都1例、フィリピン1例

(補)2012年第16週までに診断されたものの報告遅れとして、細菌性赤痢2例〔菌種:*S. flexneri* (B群)2例\_\_感染地域:神奈川県1例、国内(都道府県不明)1例〕、E型肝炎3例(感染地域:北海道2例\_\_感染源:不明2例、感染地域:インド1例\_\_感染源:不明)、エキノコックス症1例(多包条虫\_\_感染地域:北海道)、日本紅斑熱1例(感染地域:三重県)、マラリア1例(熱帯熱\_\_感染地域:カメルーン)、劇症型溶血性レンサ球菌感染症2例(70代(1例)、80代(1例))などの報告があった。

## 定点把握の対象となる5類感染症

全国の指定された医療機関(定点)から報告され、疾患により小児科定点(約3,000カ所)、インフルエンザ(小児科・内科)定点(約5,000カ所)、眼科定点(約600カ所)、基幹定点(約500カ所)に分かれています。また、定点当たり報告数は、報告数/定点医療機関数です。

定点把握疾患の報告の過去5年間の同時期との比較(第17週)



当該週と過去5年間の平均(過去5年間の前週、当該週、後週の合計15週の平均)との差をグラフ上に表現した。( \*2009年のパンデミックの影響を受けています。)

### インフルエンザ

定点当たり報告数は第6週以降減少が続いている。都道府県別では福井県(12.28)、沖縄県(10.90)、青森県(9.83)、熊本県(8.26)、岩手県(8.22)が多い。

#### 小児科定点報告疾患

RSウイルス感染症の報告数は565例と減少した。年齢別では1歳以下の報告数が全体の約79%を占めている。

咽頭結膜熱の定点当たり報告数は2週連続で増加した。都道府県別では佐賀県(0.86)、宮崎県(0.78)、鹿児島県(0.76)が多い。

A群溶血性レンサ球菌咽頭炎の定点当たり報告数は3週連続で増加した。都道府県別では富山県(4.62)、北海道(4.56)、大分県(3.97)が多い。

感染性胃腸炎の定点当たり報告数は横ばいであったが、過去5年間の同時期(前週、当該週、後週)と比較してやや多い。都道府県別では山形県(22.2)、島根県(20.6)、鳥取県(19.1)が多い。

水痘の定点当たり報告数は増加した。都道府県別では宮崎県(3.42)、高知県(3.10)、山形県(2.97)が多い。

手足口病の定点当たり報告数は3週連続で増加した。都道府県別では沖縄県(2.62)、福井県(0.73)、香川県(0.53)が多い。

伝染性紅斑の定点当たり報告数は増加した。都道府県別では高知県(1.40)、鳥取県(1.05)、徳島県(0.91)が多い。

百日咳の定点当たり報告数は第13週以降増加が続いている。都道府県別では高知県(0.40)、沖縄県(0.24)、広島県(0.13)が多い。

ヘルパンギーナの定点当たり報告数は3週連続で増加した。都道府県別では熊本県(0.56)、山口県(0.42)、沖縄県(0.38)が多い。

流行性耳下腺炎の定点当たり報告数は増加した。都道府県別では大分県(1.64)、鹿児島県(1.04)、山口県(0.96)が多い。

#### 基幹定点報告疾患

マイコプラズマ肺炎の定点当たり報告数は減少したが、過去5年間の同時期と比較してかなり多い。都道府県別では沖縄県(2.86)、栃木県(2.14)、埼玉県(1.78)が多い。



# 発生動向総覧

< 第18週コメント > 5月9日集計分

## 全数報告の感染症

注意: これは当該週に診断された報告症例の集計です。しかし、迅速に情報還元するために期日を決めて集計を行いますので、当該週に診断された症例の報告が集計の期日以降に届くこともあります。それらについては一部を除いて発生動向総覧では扱いませんが、翌週あるいはそれ以降に、巻末の表の累積数に加えられることになります。

感染経路、感染原因、感染地域については、確定あるいは推定として記載されていたものを示します。

### 1類感染症

報告なし

### 2類感染症

結核186例

### 3類感染症

細菌性赤痢4例

菌種: *S. flexneri*( B群 )2例\_\_感染地域: 東京都1例、静岡県1例

*S. sonnei*( D群 )1例\_\_感染地域: インド

菌種不明1例\_\_感染地域: 中国/北朝鮮

腸管出血性大腸菌感染症10例( 有症者8例、うちHUS 1例 )

感染地域: 国内9例、ペルー1例

国内の感染地域: 東京都3例、群馬県1例、埼玉県1例、愛知県1例、三重県1例、兵庫県1例、福岡県1例

年齢群: 2歳( 2例 )、10代( 1例 )、20代( 1例 )、30代( 3例 )、50代( 2例 )、80代( 1例 )

血清型・毒素型: O157 VT1・VT2( 3例 )、O157 VT2( 3例 )、O26 VT1( 1例 )、O157 VT1( 1例 )、O157 VT不明( 1例 )、その他・不明( 1例 )

累積報告数: 240例( 有症者117例、うちHUS 6例、死亡なし )

### 4類感染症

A型肝炎2例

感染地域: 千葉県1例、サイパン1例

オウム病2例

感染地域: 徳島県1例\_\_感染源: セキセイインコ

感染地域: 福岡県1例\_\_感染源: ハト

デング熱1例

感染地域: インドネシア

日本紅斑熱2例

感染地域: 広島県1例、宮崎県1例

マラリア2例

三日熱1例\_\_感染地域: 南米( 国不明 )

原虫種不明1例\_\_感染地域: マラウイ

レジオネラ症9例( 肺炎型9例 )

感染地域: 北海道1例、東京都1例、石川県1例、岐阜県1例、広島県1例、徳島県1例、福岡県1例、長崎県1例( 温泉 )、ドイツ1例

年齢群: 40代( 2例 )、60代( 2例 )、70代( 3例 )、80代( 1例 )、90代( 1例 )

5類感染症

アメーバ赤痢5例(腸管アメーバ症4例、腸管外アメーバ症1例)

感染地域:茨城県1例、東京都1例、福岡県1例、国内(都道府県不明)2例

感染経路:性的接触3例(同性間1例、異性間・同性間不明2例)、不明2例

ウイルス性肝炎1例 C型\_\_感染経路:性的接触(同性間)

クロイツフェルト・ヤコブ病2例

孤発性プリオン病古典型2例

劇症型溶血性レンサ球菌感染症4例

年齢群:30代(1例・死亡)、40代(1例)、60代(1例・死亡)、70代(1例)

後天性免疫不全症候群10例(AIDS 5例、無症候5例)

感染地域:国内7例、国内・国外不明3例

感染経路:性的接触7例(異性間3例、同性間4例)、静注薬物使用1例、不明2例

梅毒1例(無症候)

風しん3例(検査診断例1例、臨床診断例2例)

感染地域:兵庫県2例、大阪府1例

年齢群:25～29歳(1例)、40代(1例)、50代(1例)

累積報告数:153例(検査診断例112例、臨床診断例41例)

麻しん2例〔麻しん(検査診断例1例、臨床診断例1例)〕

感染地域:埼玉県1例、神奈川県1例

年齢群:5～9歳(1例)、20～24歳(1例)

累積報告数:112例〔麻しん(検査診断例71例、臨床診断例21例)、修飾麻しん(検査診断例)20例〕

遺伝子型別累積報告数(遺伝子型が同定・報告された症例のみ):49例

D4:5例\_\_感染地域:千葉県1例、東京都1例、東京都/ベトナム1例、大阪府/英国1例、パキスタン1例

D8:36例\_\_感染地域:愛知県19例、千葉県5例、岐阜県3例、山梨県2例、都道府県不明6例、タイ1例

D9:8例\_\_感染地域:岡山県4例、栃木県1例、千葉県1例、東京都1例、フィリピン1例

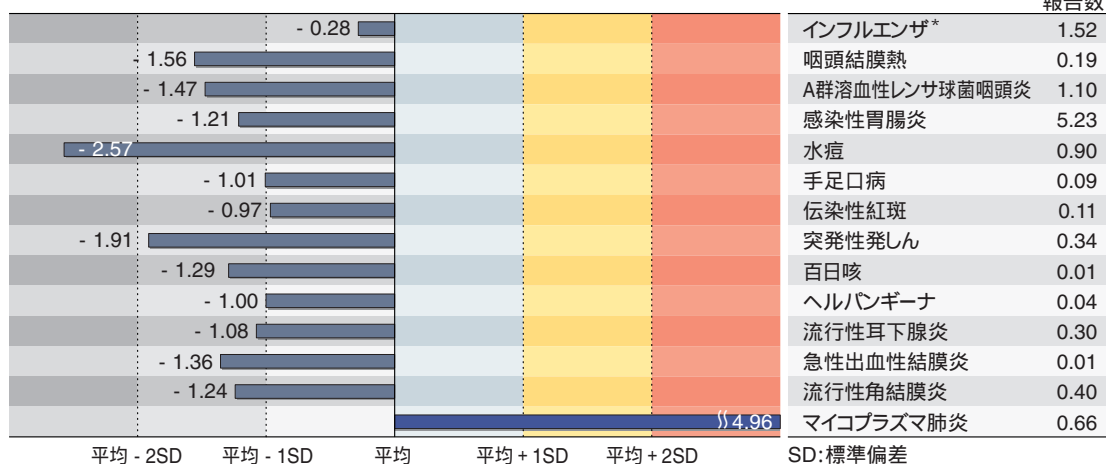
(補)2012年第17週までに診断されたものの報告遅れとして、E型肝炎2例(感染地域:北海道2例\_\_感染源:豚レバー1例、焼肉1例)、デング熱1例(デング出血熱\_\_感染地域:タイ)、マラリア1例(熱帯熱\_\_感染地域:リベリア)、急性脳炎4例〔RSウイルス1例\_\_年齢群:0歳(死亡)、インフルエンザウイルスB型1例\_\_年齢群:10代、病原体不明2例\_\_年齢群:3歳(1例・死亡)、20代(1例)〕、劇症型溶血性レンサ球菌感染症5例〔2歳(1例)、20代(1例)、30代(1例・死亡)、60代(2例)〕、バンコマイシン耐性腸球菌感染症1例(遺伝子型:不明\_\_菌検出検体:尿)などの報告があった。



## 定点把握の対象となる5類感染症

全国の指定された医療機関(定点)から報告され、疾患により小児科定点(約3,000カ所)、インフルエンザ(小児科・内科)定点(約5,000カ所)、眼科定点(約600カ所)、基幹定点(約500カ所)に分かれています。また、定点当たり報告数は、報告数/定点医療機関数です。

定点把握疾患の報告の過去5年間の同時期との比較(第18週)



当該週と過去5年間の平均(過去5年間の前週、当該週、後週の合計15週の平均)との差をグラフ上に表現した。( \*2009年のパンデミックの影響を受けています。)

### インフルエンザ

定点当たり報告数は第6週以降減少が続いている。都道府県別では沖縄県(11.67)、福井県(5.09)、岩手県(4.27)、青森県(4.19)が多い。

#### 小児科定点報告疾患

RSウイルス感染症の報告数は336例と2週連続で減少した。年齢別では1歳以下の報告数が全体の約79%を占めている。

咽頭結膜熱の定点当たり報告数は減少した。都道府県別では宮崎県(0.67)、佐賀県(0.52)、広島県(0.45)、鹿児島県(0.45)が多い。

A群溶血性レンサ球菌咽頭炎の定点当たり報告数は減少した。都道府県別では富山県(2.48)、石川県(2.21)、大分県(2.17)が多い。

感染性胃腸炎の定点当たり報告数は減少した。都道府県別では島根県(12.0)、香川県(11.0)、徳島県(10.8)が多い。

水痘の定点当たり報告数は減少した。都道府県別では沖縄県(2.41)、宮崎県(2.11)、高知県(2.07)が多い。

手足口病の定点当たり報告数は減少した。都道府県別では沖縄県(1.74)、福井県(0.68)、香川県(0.27)が多い。

伝染性紅斑の定点当たり報告数は減少した。都道府県別では高知県(0.87)、鳥取県(0.68)、島根県(0.43)が多い。

百日咳の定点当たり報告数は減少した。都道府県別では鳥取県(0.05)、徳島県(0.04)が多い。

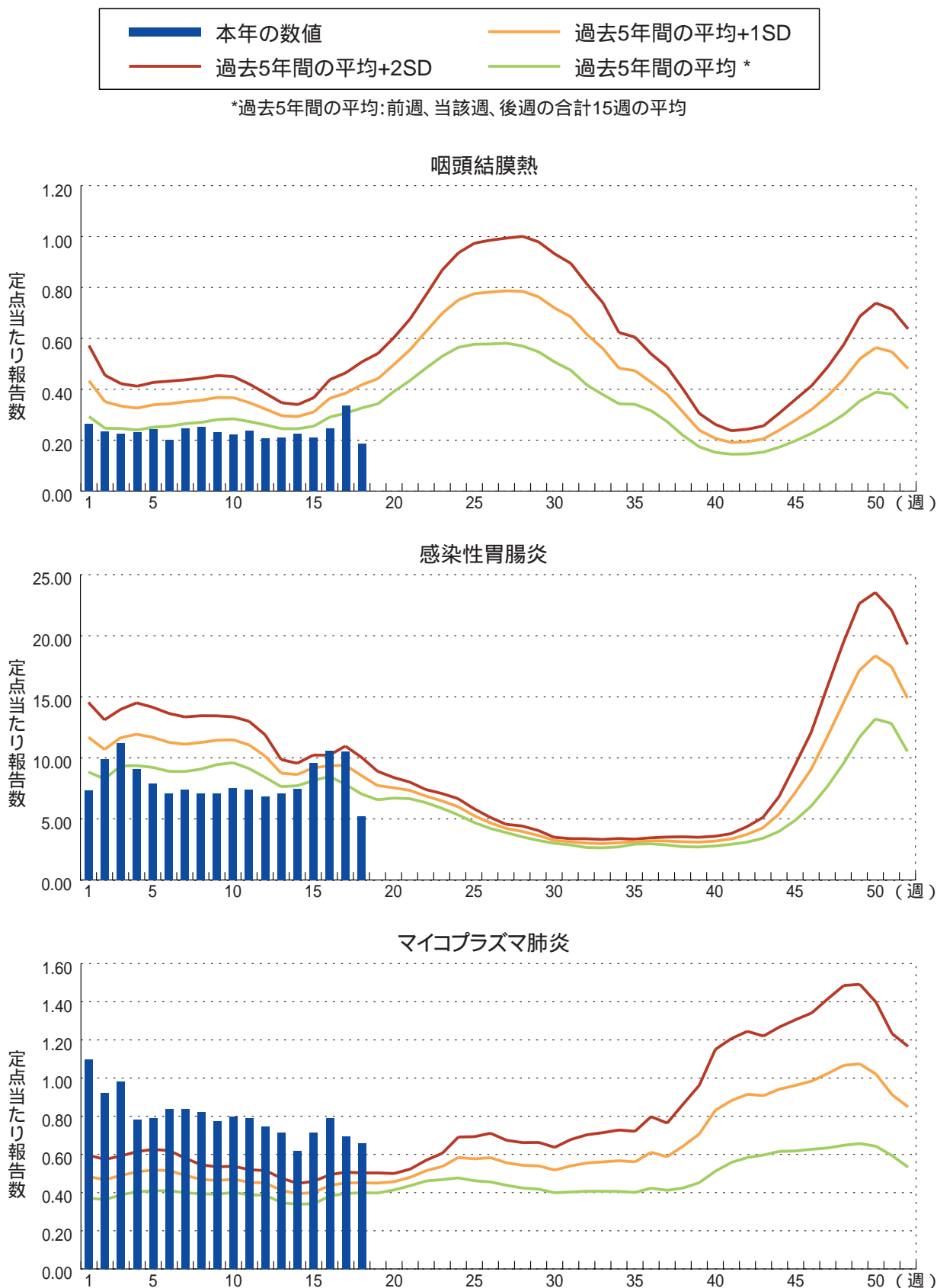
ヘルパンギーナの定点当たり報告数は減少した。都道府県別では沖縄県(0.32)、宮崎県(0.28)、山口県(0.19)が多い。

流行性耳下腺炎の定点当たり報告数は減少した。都道府県別では徳島県(0.91)、岩手県(0.80)、大分県(0.78)が多い。

#### 基幹定点報告疾患

マイコプラズマ肺炎の定点当たり報告数は2週連続で減少したが、過去5年間の同時期(前週、当該週、後週)と比較してかなり多い。都道府県別では沖縄県(3.86)、栃木県(1.71)、愛知県(1.62)が多い。

図. 主要定点把握疾患の過去5年間との週別比較(2012年第18週)  
 青のバーで示す本年の定点当たり報告数が赤のラインを超えているときには、過去5年間の週と比較してかなり多いことを示す。







## 病原体情報

\* グラフはIASRホームページ( <http://www.nih.go.jp/niid/ja/iasr.html> )からの引用です。

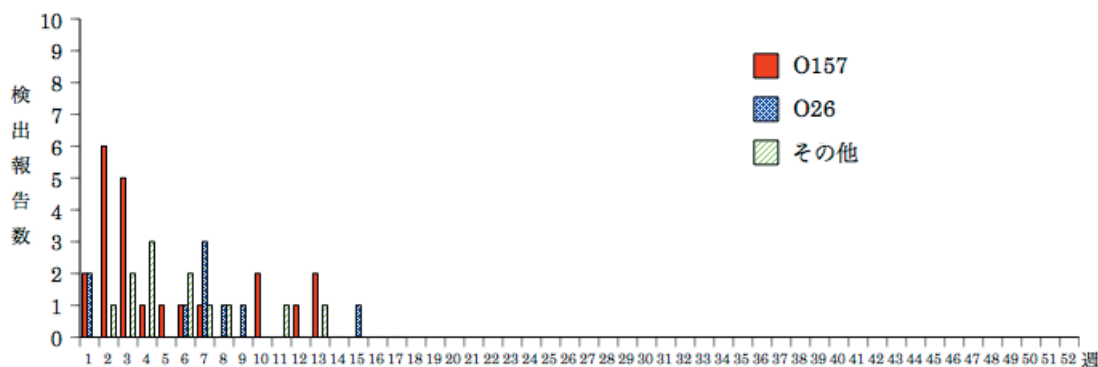
国立感染症研究所・感染症情報センターには各都道府県市の地方衛生研究所(地研)から「病原体個票」と「集団発生病原体票」が報告されています。これには感染症発生動向調査の定点およびその他の医療機関、保健所等で採取された検体から検出された病原体の情報が含まれています。週別の報告数は、病原体が分離・検出された検体の採取日による週ごとの報告数です。地域別の報告数は、その地域に所在する地研からの総報告数を都道府県別に示しています。

(2012年5月10日現在報告分)

### ヒトから検出されているVero毒素産生性大腸菌 2012年

2012年第1~15週までに散発例および家族内感染例からの検出が43件報告されている。

週別Vero毒素産生性大腸菌分離報告数、2012年(病原微生物検出情報:2012年5月10日現在報告数)



\*各都道府県市の地方衛生研究所からの分離/検出報告を図に示した

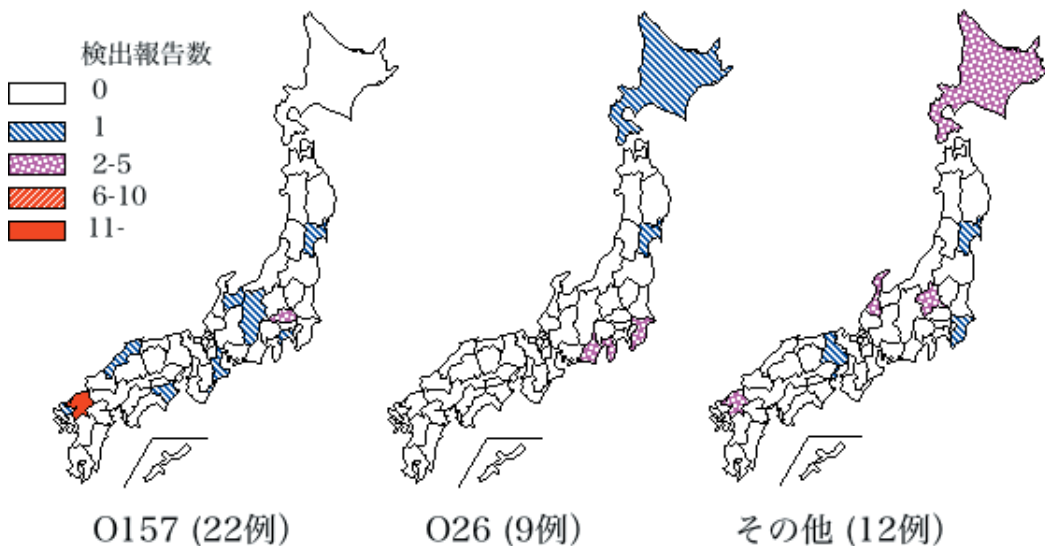


Infectious Agents Surveillance Report

2012年1~4月にO157が10県から22件、O26が4道県から9件、その他の血清型が7道県から12件報告されている。

都道府県別Vero毒素産生性大腸菌分離報告状況、2012年

(病原微生物検出情報：2012年5月10日現在報告数)



\* 各都道府県市の地方衛生研究所からの分離/検出報告を図に示した



EHEC/VTEC検出速報グラフは <http://www.nih.go.jp/niid/ja/iasr/510-surveillance/iasr/graphs/1524-iasrgb.html> を参照ください。

EHEC/VTEC検出速報集計表は <http://www.nih.go.jp/niid/ja/iasr/511-surveillance/iasr/tables/1525-iasrb.html> を参照ください。



## 感染症の話

\*\*\*\*\*

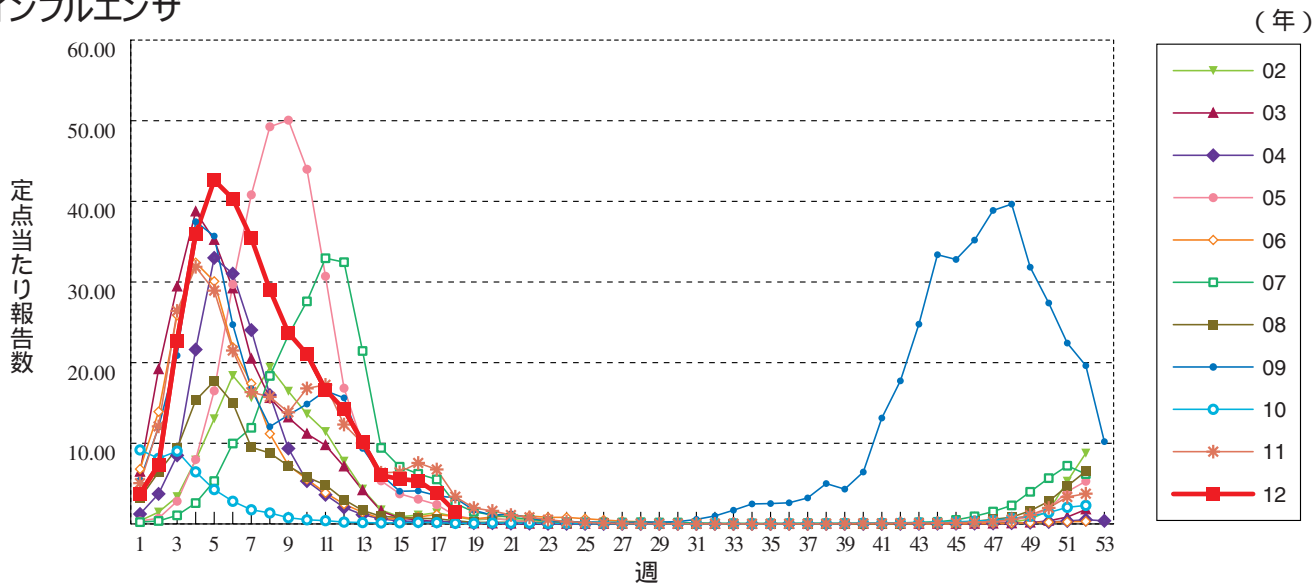
今週はお休みさせていただきます。  
「感染症の話」過去の掲載分については  
<http://www.nih.go.jp/niid/ja/encyclopedia.html>  
でご覧いただけます。

\*\*\*\*\*

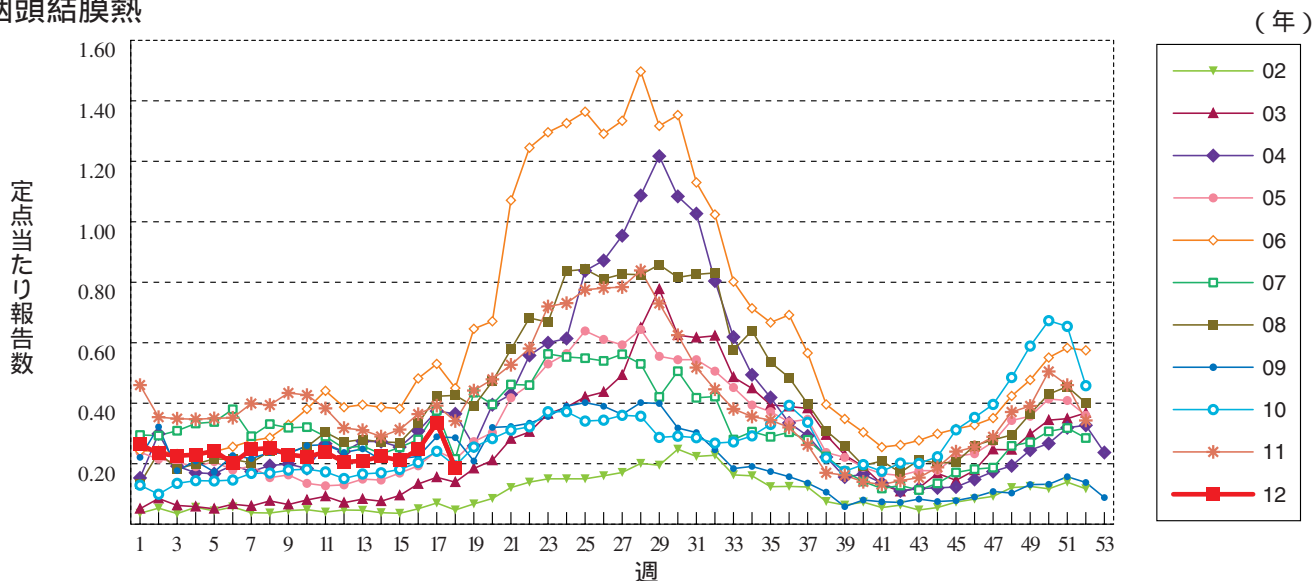


## グラフ総覧(18週)

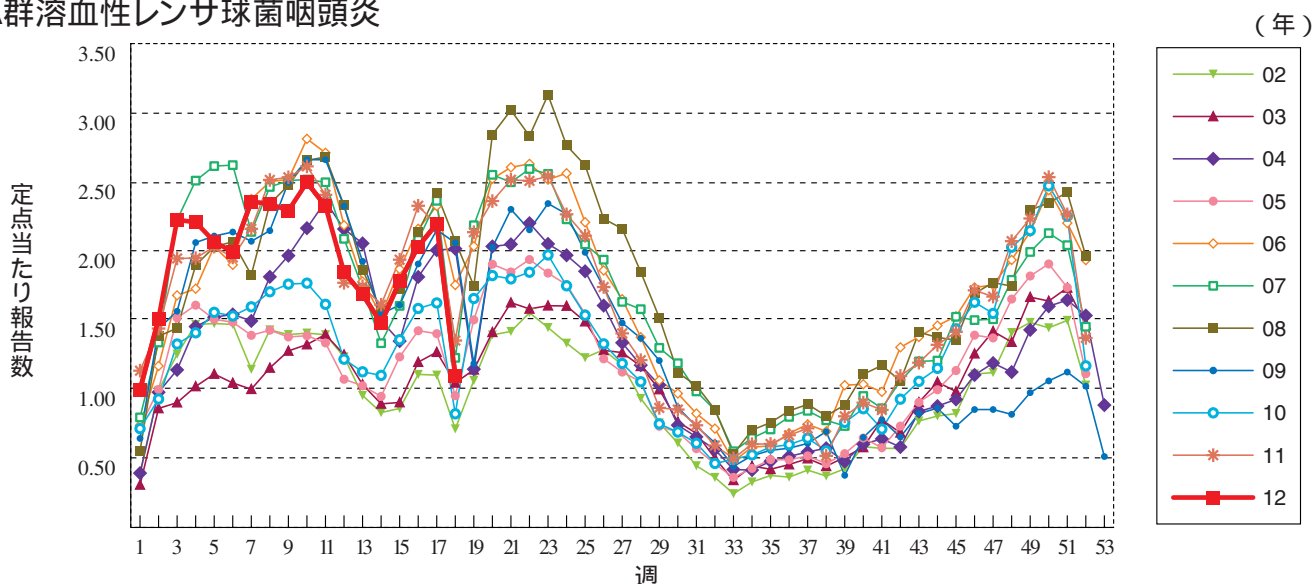
### インフルエンザ



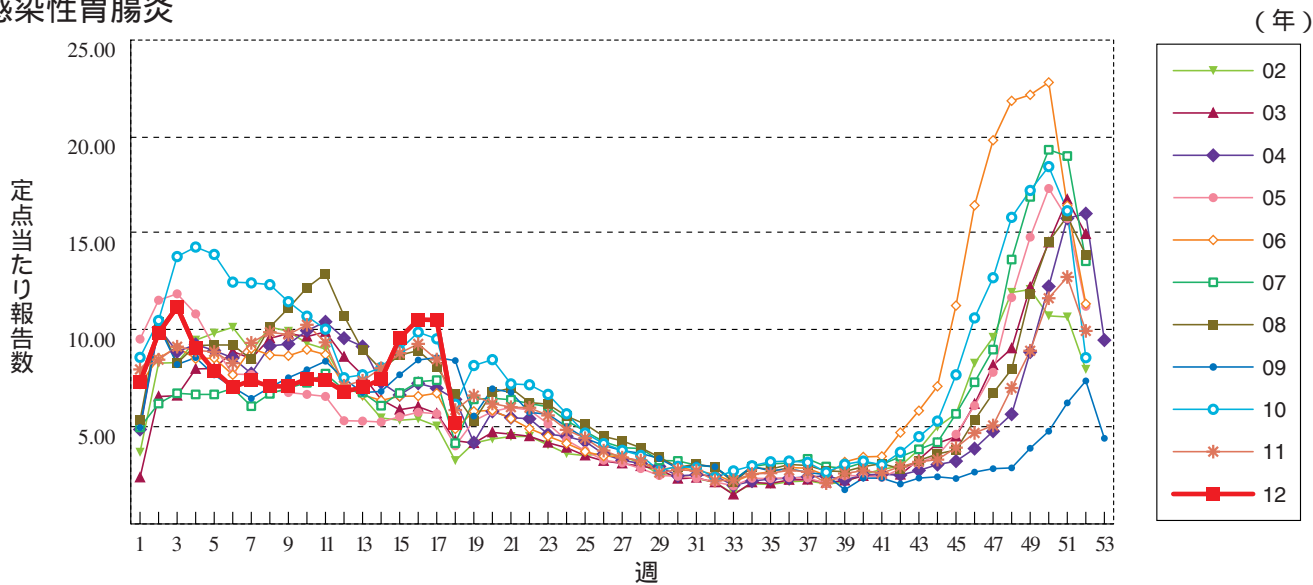
### 咽頭結膜熱



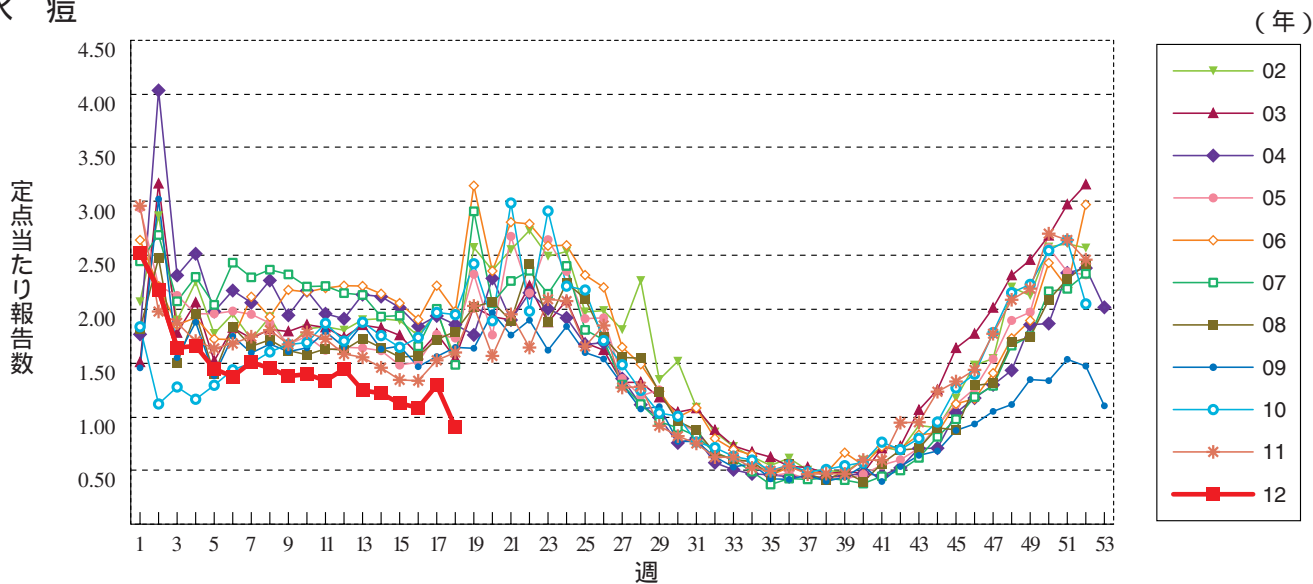
### A群溶血性レンサ球菌咽頭炎



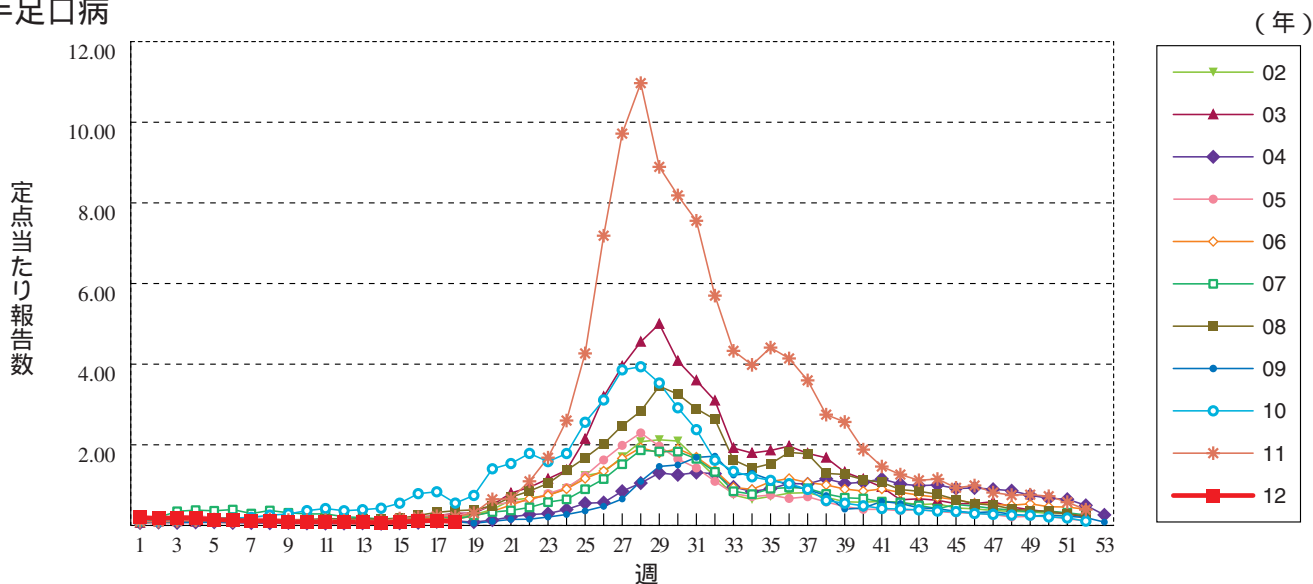
感染性胃腸炎



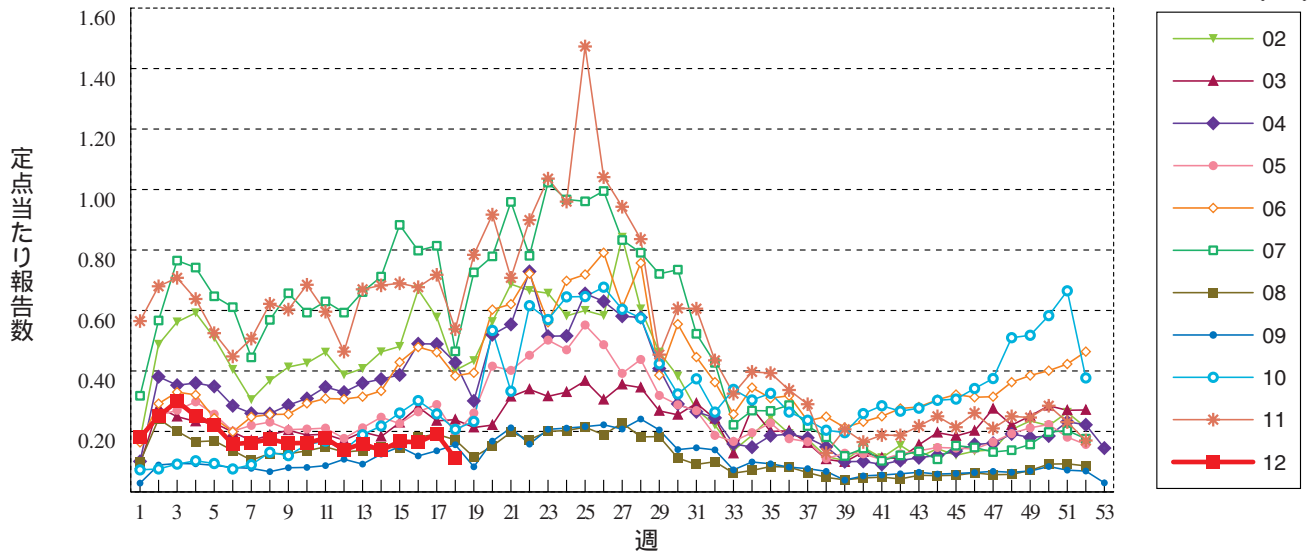
水痘



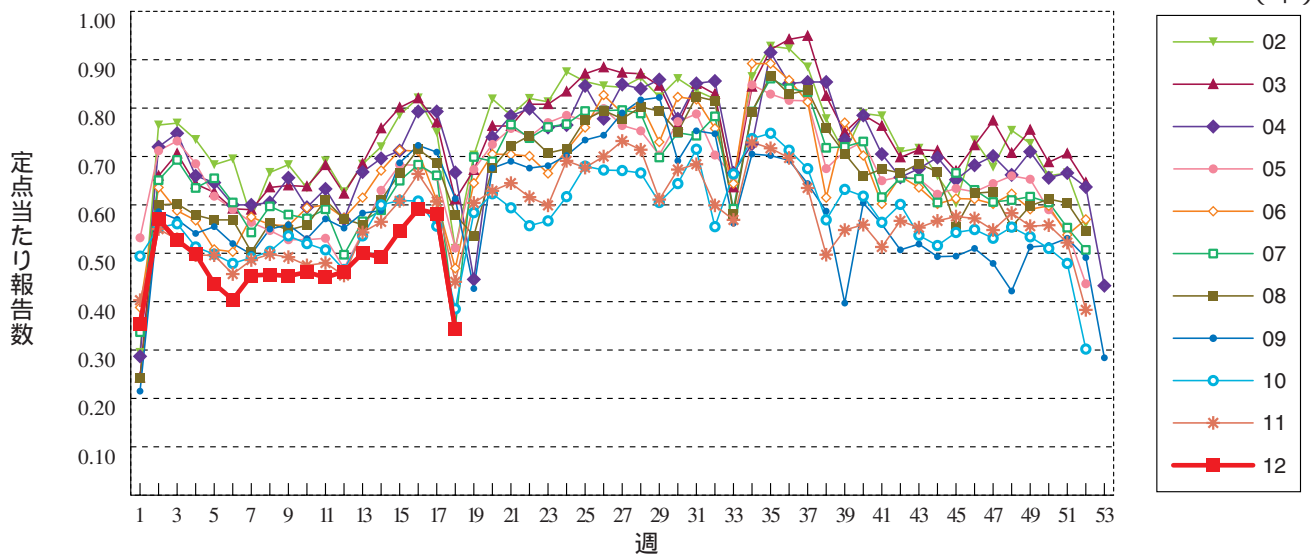
手足口病



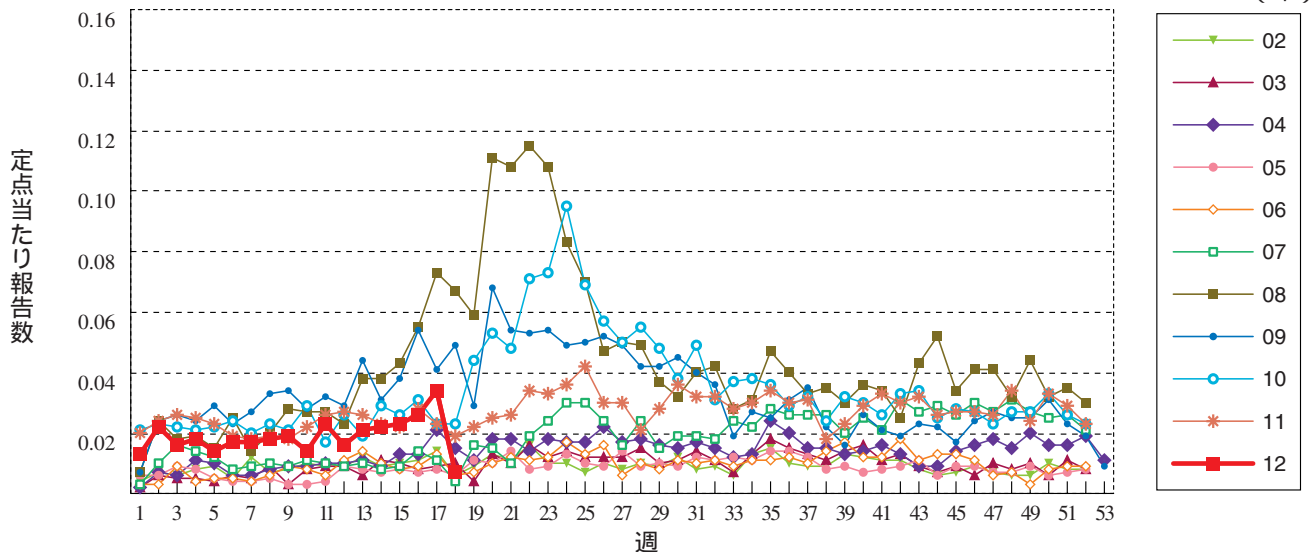
伝染性紅斑



突発性発しん

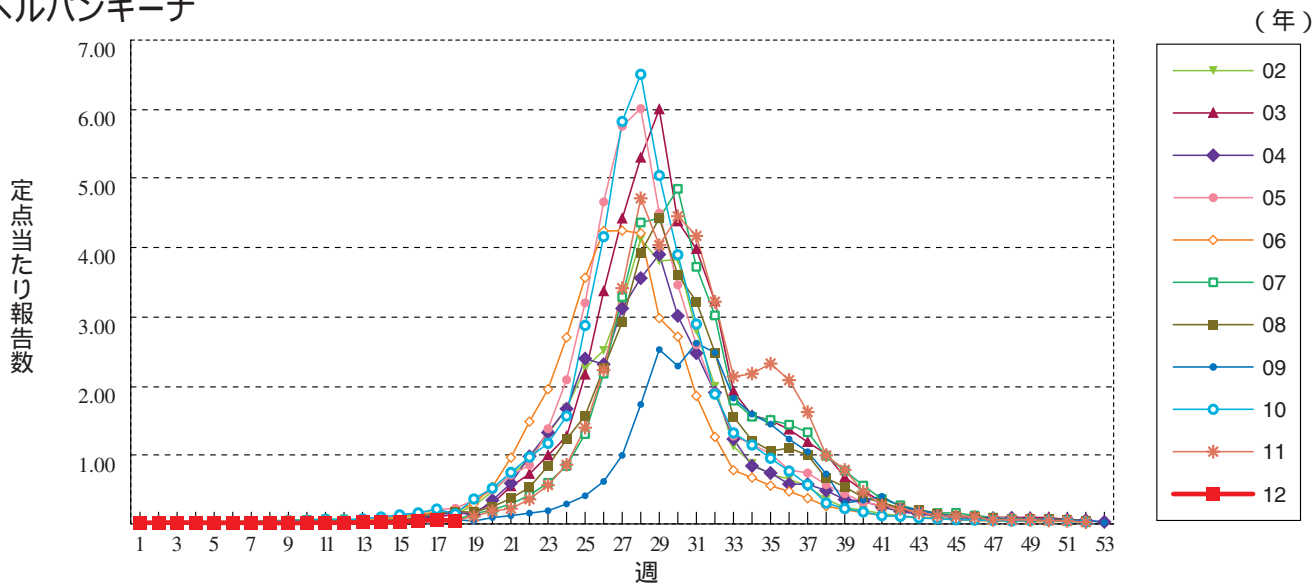


百日咳

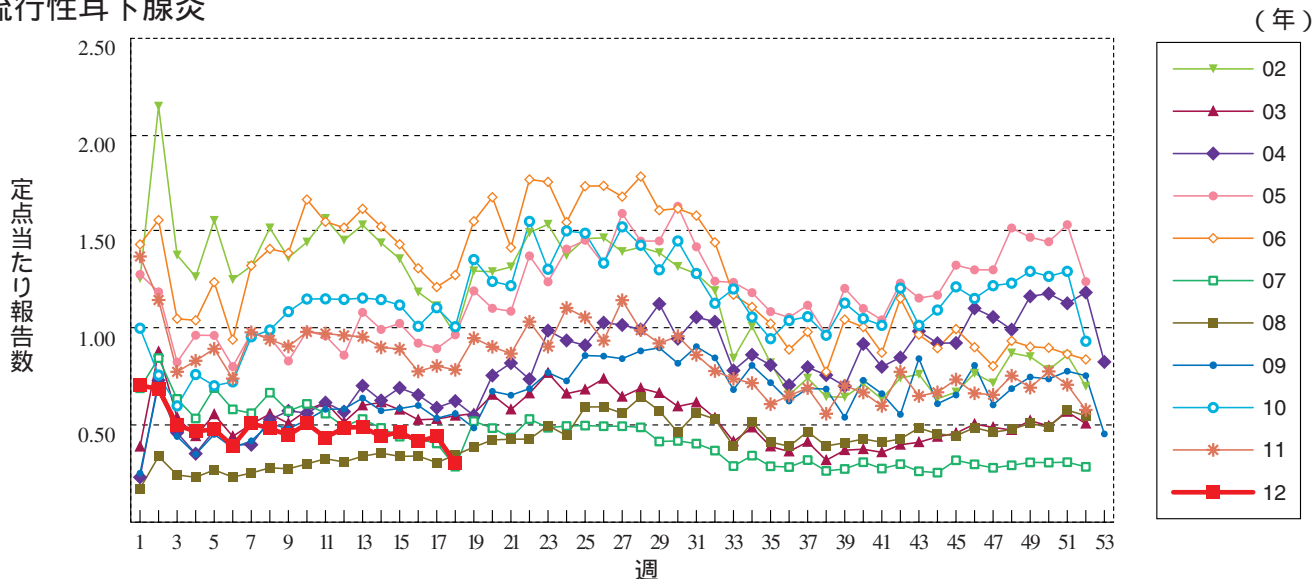




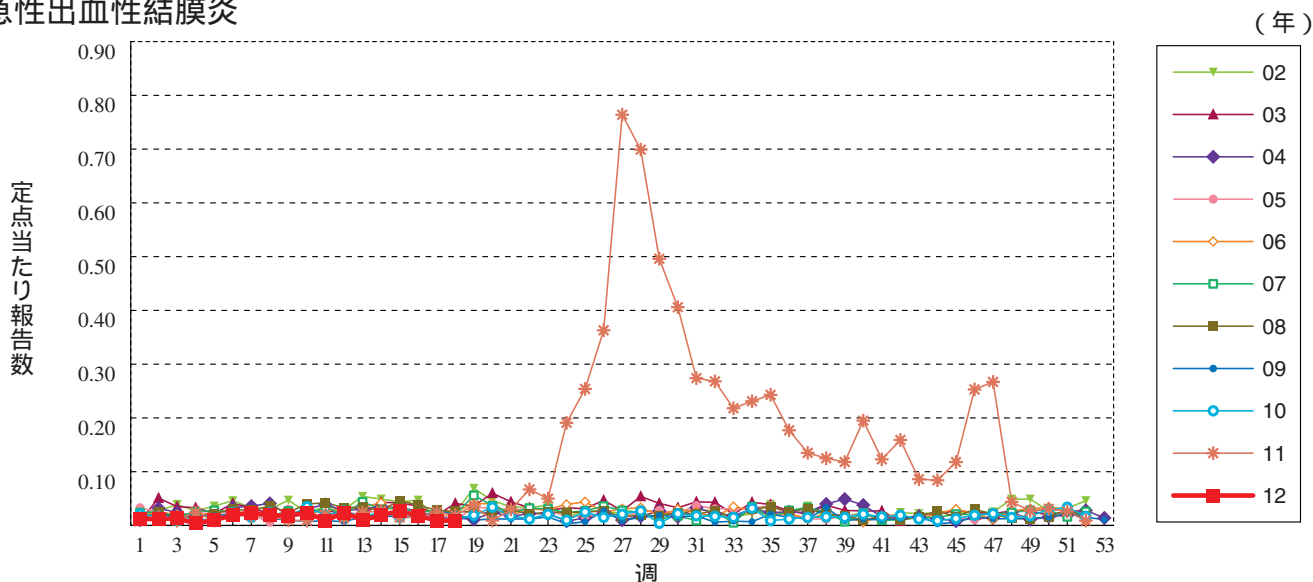
### ヘルパンギーナ



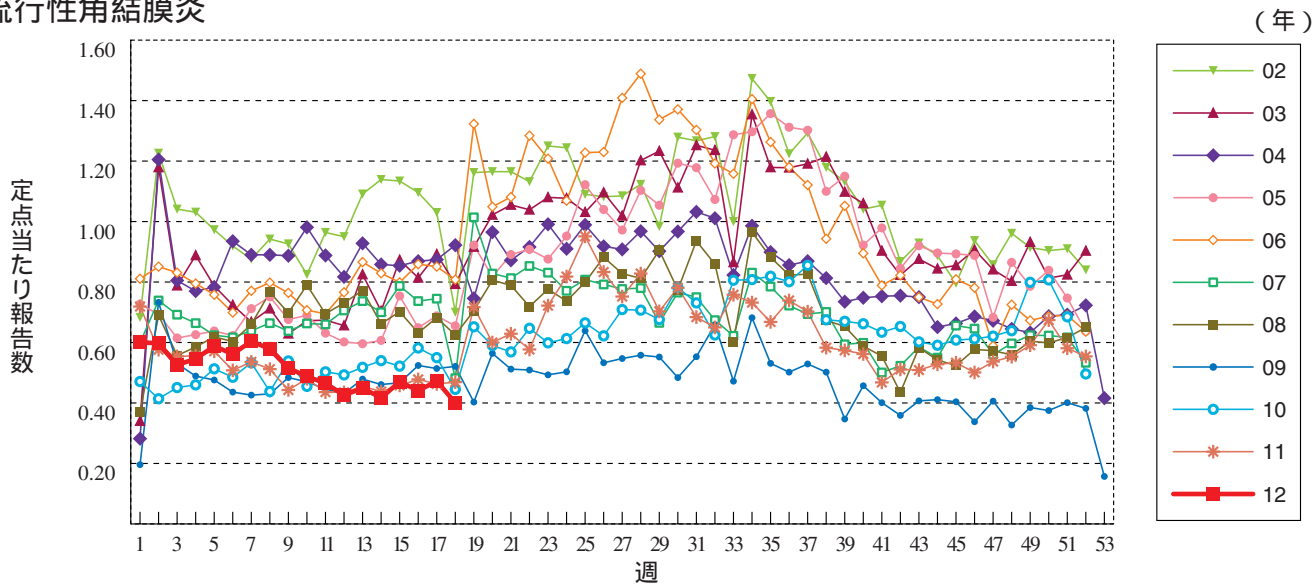
### 流行性耳下腺炎



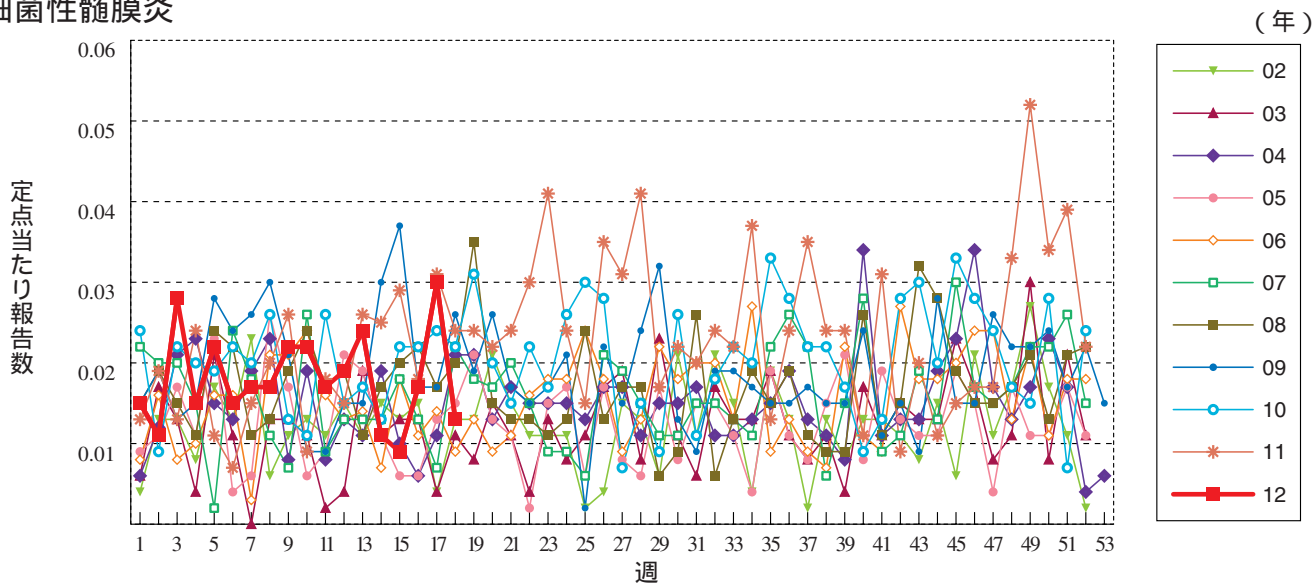
### 急性出血性結膜炎



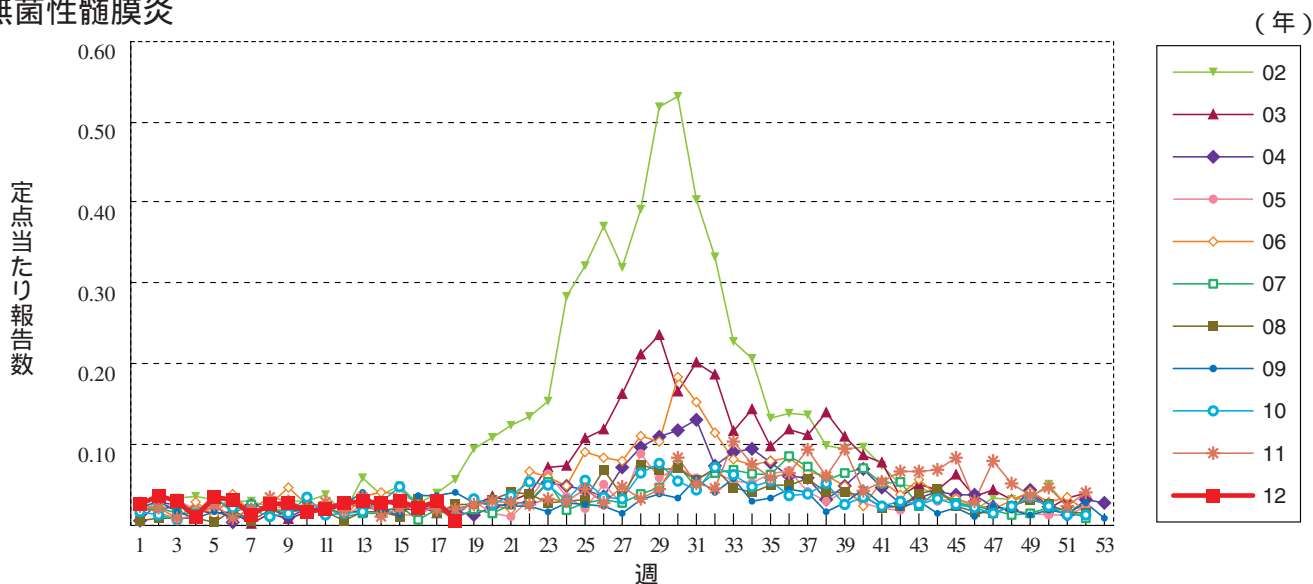
流行性角結膜炎



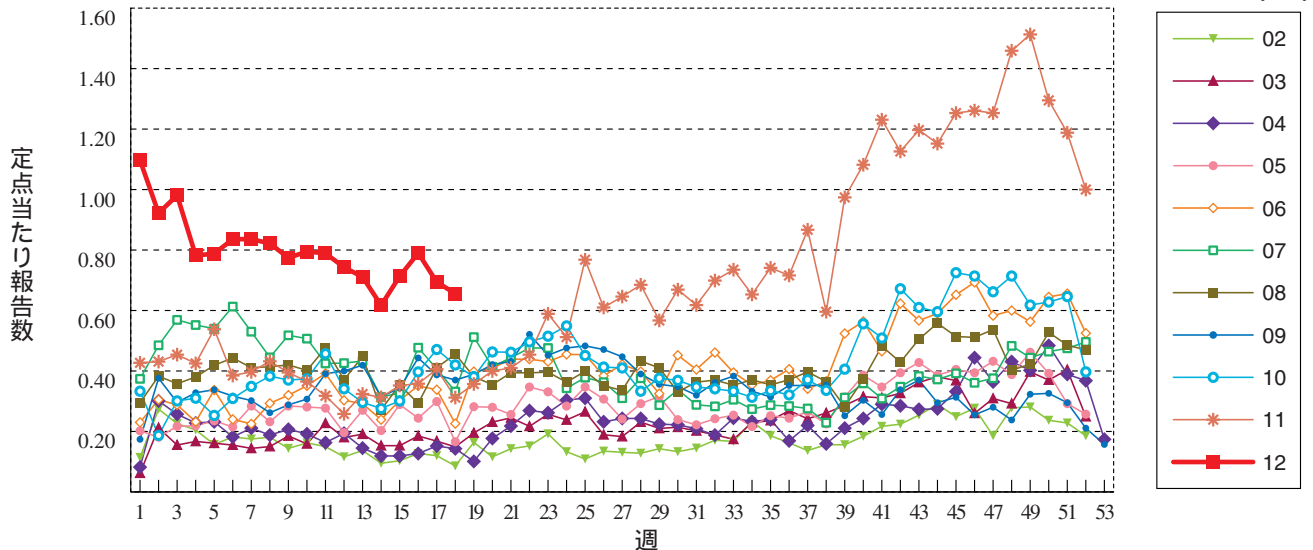
細菌性髄膜炎



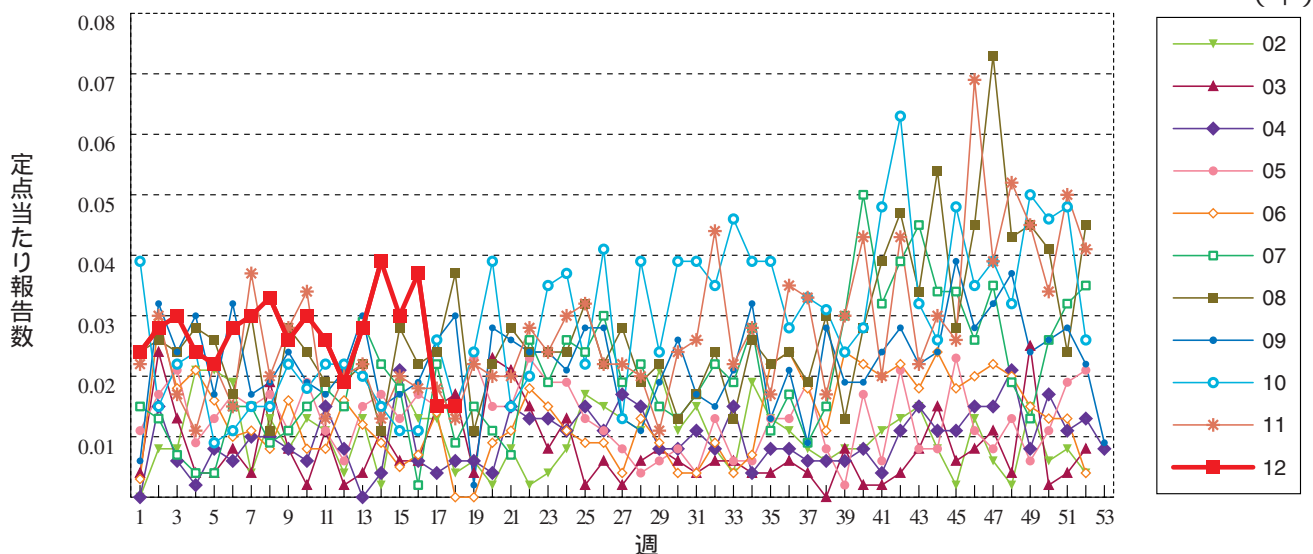
無菌性髄膜炎



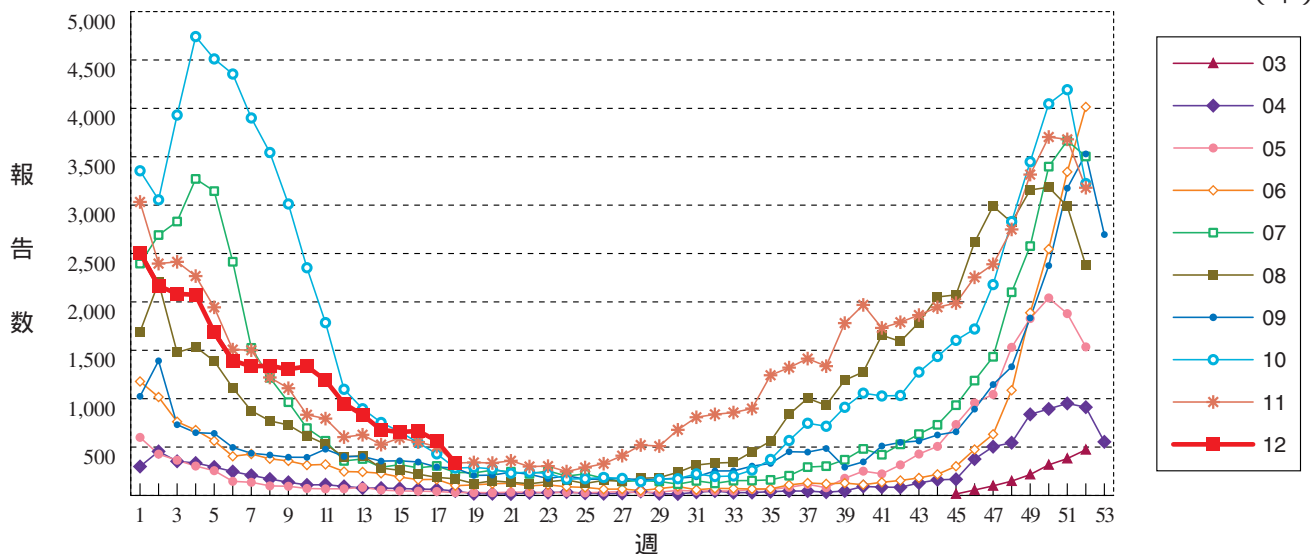
### マイコプラズマ肺炎



### クラミジア肺炎(オウム病を除く)



### RSウイルス感染症 定点当たり報告数ではなく、報告数を示しています。





## 17週のデータ

注)表中の報告数は5月2日集計分であり、その後の報告は次週以降の累積に反映されず、  
新型インフルエンザは掲載していません。

報告数・累積報告数, 疾病・都道府県別

2012年17週

	エボラ出血熱		クリミア・コンゴ出血熱		痘 そう		南米出血熱		ペ ス ト		マールブルグ病		ラッサ熱		急性灰白髄炎		結 核	
	報告数	累積	報告数	累積	報告数	累積	報告数	累積	報告数	累積	報告数	累積	報告数	累積	報告数	累積	報告数	累積
総 数	-	-	-	-	-	-	-	-	-	-	-	-	-	-	-	-	379	8961
北海道	-	-	-	-	-	-	-	-	-	-	-	-	-	-	-	-	4	269
青森県	-	-	-	-	-	-	-	-	-	-	-	-	-	-	-	-	6	157
岩手県	-	-	-	-	-	-	-	-	-	-	-	-	-	-	-	-	3	98
宮城県	-	-	-	-	-	-	-	-	-	-	-	-	-	-	-	-	-	128
秋田県	-	-	-	-	-	-	-	-	-	-	-	-	-	-	-	-	3	71
山形県	-	-	-	-	-	-	-	-	-	-	-	-	-	-	-	-	4	72
福島県	-	-	-	-	-	-	-	-	-	-	-	-	-	-	-	-	1	81
茨城県	-	-	-	-	-	-	-	-	-	-	-	-	-	-	-	-	-	203
栃木県	-	-	-	-	-	-	-	-	-	-	-	-	-	-	-	-	3	115
群馬県	-	-	-	-	-	-	-	-	-	-	-	-	-	-	-	-	4	64
埼玉県	-	-	-	-	-	-	-	-	-	-	-	-	-	-	-	-	17	420
千葉県	-	-	-	-	-	-	-	-	-	-	-	-	-	-	-	-	20	435
東京都	-	-	-	-	-	-	-	-	-	-	-	-	-	-	-	-	86	1427
神奈川県	-	-	-	-	-	-	-	-	-	-	-	-	-	-	-	-	39	653
新潟県	-	-	-	-	-	-	-	-	-	-	-	-	-	-	-	-	9	101
富山県	-	-	-	-	-	-	-	-	-	-	-	-	-	-	-	-	1	76
石川県	-	-	-	-	-	-	-	-	-	-	-	-	-	-	-	-	6	57
福井県	-	-	-	-	-	-	-	-	-	-	-	-	-	-	-	-	3	54
山梨県	-	-	-	-	-	-	-	-	-	-	-	-	-	-	-	-	-	44
長野県	-	-	-	-	-	-	-	-	-	-	-	-	-	-	-	-	8	99
岐阜県	-	-	-	-	-	-	-	-	-	-	-	-	-	-	-	-	5	148
静岡県	-	-	-	-	-	-	-	-	-	-	-	-	-	-	-	-	4	157
愛知県	-	-	-	-	-	-	-	-	-	-	-	-	-	-	-	-	25	547
三重県	-	-	-	-	-	-	-	-	-	-	-	-	-	-	-	-	5	107
滋賀県	-	-	-	-	-	-	-	-	-	-	-	-	-	-	-	-	6	88
京都府	-	-	-	-	-	-	-	-	-	-	-	-	-	-	-	-	3	212
大阪府	-	-	-	-	-	-	-	-	-	-	-	-	-	-	-	-	25	470
兵庫県	-	-	-	-	-	-	-	-	-	-	-	-	-	-	-	-	17	340
奈良県	-	-	-	-	-	-	-	-	-	-	-	-	-	-	-	-	1	106
和歌山県	-	-	-	-	-	-	-	-	-	-	-	-	-	-	-	-	1	112
鳥取県	-	-	-	-	-	-	-	-	-	-	-	-	-	-	-	-	-	35
島根県	-	-	-	-	-	-	-	-	-	-	-	-	-	-	-	-	4	101
岡山県	-	-	-	-	-	-	-	-	-	-	-	-	-	-	-	-	3	121
広島県	-	-	-	-	-	-	-	-	-	-	-	-	-	-	-	-	9	242
山口県	-	-	-	-	-	-	-	-	-	-	-	-	-	-	-	-	9	134
徳島県	-	-	-	-	-	-	-	-	-	-	-	-	-	-	-	-	1	86
香川県	-	-	-	-	-	-	-	-	-	-	-	-	-	-	-	-	2	55
愛媛県	-	-	-	-	-	-	-	-	-	-	-	-	-	-	-	-	4	80
高知県	-	-	-	-	-	-	-	-	-	-	-	-	-	-	-	-	2	48
福岡県	-	-	-	-	-	-	-	-	-	-	-	-	-	-	-	-	17	394
佐賀県	-	-	-	-	-	-	-	-	-	-	-	-	-	-	-	-	1	43
長崎県	-	-	-	-	-	-	-	-	-	-	-	-	-	-	-	-	4	136
熊本県	-	-	-	-	-	-	-	-	-	-	-	-	-	-	-	-	-	141
大分県	-	-	-	-	-	-	-	-	-	-	-	-	-	-	-	-	7	103
宮崎県	-	-	-	-	-	-	-	-	-	-	-	-	-	-	-	-	3	77
鹿児島県	-	-	-	-	-	-	-	-	-	-	-	-	-	-	-	-	4	135
沖縄県	-	-	-	-	-	-	-	-	-	-	-	-	-	-	-	-	-	119

\*病原体がSARSコロナウイルスであるものに限る。

報告数・累積報告数、疾病・都道府県別

2012年17週

	ジフテリア		重症急性 呼吸器症候群*		鳥インフル エンザ(H5N1)		コレラ		細菌性赤痢		腸管出血性 大腸菌感染症		腸チフス		パラチフス		E型肝炎	
	報告数	累積	報告数	累積	報告数	累積	報告数	累積	報告数	累積	報告数	累積	報告数	累積	報告数	累積	報告数	累積
総 数	-	-	-	-	-	-	1	1	81	7	226	-	10	1	9	1	51	
北海道	-	-	-	-	-	-	-	-	1	-	8	-	-	-	-	1	23	
青森県	-	-	-	-	-	-	-	-	-	-	1	-	-	-	-	-	-	
岩手県	-	-	-	-	-	-	-	-	-	-	8	-	-	-	-	-	-	
宮城県	-	-	-	-	-	-	-	-	-	-	5	-	-	-	-	-	-	
秋田県	-	-	-	-	-	-	-	-	1	-	-	-	-	-	-	-	-	
山形県	-	-	-	-	-	-	-	-	2	-	-	-	-	-	-	-	-	
福島県	-	-	-	-	-	-	-	-	2	-	2	-	-	-	-	-	2	
茨城県	-	-	-	-	-	-	-	-	2	-	3	-	-	-	-	-	2	
栃木県	-	-	-	-	-	-	-	-	-	-	-	-	-	-	-	-	-	
群馬県	-	-	-	-	-	-	-	-	3	-	4	-	-	-	-	-	1	
埼玉県	-	-	-	-	-	-	-	-	3	-	5	-	1	-	1	-	-	
千葉県	-	-	-	-	-	-	-	-	4	1	7	-	-	-	-	-	1	
東京都	-	-	-	-	-	-	-	1	24	1	16	-	4	-	3	-	8	
神奈川県	-	-	-	-	-	-	1	-	2	1	8	-	2	-	1	-	1	
新潟県	-	-	-	-	-	-	-	-	-	-	-	-	-	-	-	-	-	
富山県	-	-	-	-	-	-	-	-	1	-	1	-	-	-	-	-	-	
石川県	-	-	-	-	-	-	-	-	-	1	3	-	-	-	-	-	-	
福井県	-	-	-	-	-	-	-	-	1	-	4	-	-	-	-	-	-	
山梨県	-	-	-	-	-	-	-	-	1	-	-	-	-	-	-	-	-	
長野県	-	-	-	-	-	-	-	-	-	-	1	-	-	-	-	-	1	
岐阜県	-	-	-	-	-	-	-	-	1	-	1	-	-	-	-	-	1	
静岡県	-	-	-	-	-	-	-	-	-	-	2	-	-	-	-	-	1	
愛知県	-	-	-	-	-	-	-	-	-	-	32	-	-	-	-	-	-	
三重県	-	-	-	-	-	-	-	-	-	-	2	-	-	-	-	-	7	
滋賀県	-	-	-	-	-	-	-	-	-	-	3	-	-	-	-	-	-	
京都府	-	-	-	-	-	-	-	-	1	-	1	-	-	-	-	-	-	
大阪府	-	-	-	-	-	-	-	-	24	1	14	-	1	1	4	-	1	
兵庫県	-	-	-	-	-	-	-	-	1	-	4	-	1	-	-	-	1	
奈良県	-	-	-	-	-	-	-	-	-	-	-	-	-	-	-	-	-	
和歌山県	-	-	-	-	-	-	-	-	1	-	-	-	-	-	-	-	-	
鳥取県	-	-	-	-	-	-	-	-	-	-	-	-	-	-	-	-	-	
島根県	-	-	-	-	-	-	-	-	-	-	4	-	-	-	-	-	-	
岡山県	-	-	-	-	-	-	-	-	-	-	3	-	1	-	-	-	-	
広島県	-	-	-	-	-	-	-	-	2	-	3	-	-	-	-	-	-	
山口県	-	-	-	-	-	-	-	-	-	-	11	-	-	-	-	-	-	
徳島県	-	-	-	-	-	-	-	-	-	-	1	-	-	-	-	-	-	
香川県	-	-	-	-	-	-	-	-	-	-	1	-	-	-	-	-	-	
愛媛県	-	-	-	-	-	-	-	-	1	-	-	-	-	-	-	-	-	
高知県	-	-	-	-	-	-	-	-	-	-	-	-	-	-	-	-	-	
福岡県	-	-	-	-	-	-	-	-	-	2	33	-	-	-	-	-	-	
佐賀県	-	-	-	-	-	-	-	-	-	-	1	-	-	-	-	-	-	
長崎県	-	-	-	-	-	-	-	-	1	-	2	-	-	-	-	-	-	
熊本県	-	-	-	-	-	-	-	-	1	-	22	-	-	-	-	-	1	
大分県	-	-	-	-	-	-	-	-	1	-	1	-	-	-	-	-	-	
宮崎県	-	-	-	-	-	-	-	-	-	-	1	-	-	-	-	-	-	
鹿児島県	-	-	-	-	-	-	-	-	-	-	6	-	-	-	-	-	-	
沖縄県	-	-	-	-	-	-	-	-	-	-	2	-	-	-	-	-	-	

報告数・累積報告数, 疾病・都道府県別

2012年17週

	ウエストナイル熱		A型肝炎		エキノコックス症		黄熱		オウム病		オムスク出血熱		回帰熱		キャサナル森林病		Q熱	
	報告数	累積	報告数	累積	報告数	累積	報告数	累積	報告数	累積	報告数	累積	報告数	累積	報告数	累積	報告数	累積
総数	-	-	5	51	-	5	-	-	-	1	-	-	-	-	-	-	-	-
北海道	-	-	-	1	-	4	-	-	-	-	-	-	-	-	-	-	-	-
青森県	-	-	-	-	-	-	-	-	-	-	-	-	-	-	-	-	-	-
岩手県	-	-	-	-	-	-	-	-	-	-	-	-	-	-	-	-	-	-
宮城県	-	-	-	1	-	-	-	-	-	-	-	-	-	-	-	-	-	-
秋田県	-	-	-	-	-	-	-	-	-	-	-	-	-	-	-	-	-	-
山形県	-	-	-	-	-	-	-	-	-	-	-	-	-	-	-	-	-	-
福島県	-	-	-	-	-	-	-	-	-	-	-	-	-	-	-	-	-	-
茨城県	-	-	-	-	-	-	-	-	-	-	-	-	-	-	-	-	-	-
栃木県	-	-	-	-	-	-	-	-	-	-	-	-	-	-	-	-	-	-
群馬県	-	-	-	1	-	-	-	-	-	-	-	-	-	-	-	-	-	-
埼玉県	-	-	-	3	-	-	-	-	-	-	-	-	-	-	-	-	-	-
千葉県	-	-	3	7	-	-	-	-	-	-	-	-	-	-	-	-	-	-
東京都	-	-	-	7	-	-	-	-	-	-	-	-	-	-	-	-	-	-
神奈川県	-	-	-	6	-	-	-	-	-	-	-	-	-	-	-	-	-	-
新潟県	-	-	-	1	-	-	-	-	-	-	-	-	-	-	-	-	-	-
富山県	-	-	-	-	-	-	-	-	-	-	-	-	-	-	-	-	-	-
石川県	-	-	-	-	-	-	-	-	-	-	-	-	-	-	-	-	-	-
福井県	-	-	-	-	-	-	-	-	-	-	-	-	-	-	-	-	-	-
山梨県	-	-	-	-	-	-	-	-	-	-	-	-	-	-	-	-	-	-
長野県	-	-	-	-	-	-	-	-	-	-	-	-	-	-	-	-	-	-
岐阜県	-	-	-	1	-	-	-	-	-	-	-	-	-	-	-	-	-	-
静岡県	-	-	-	-	-	-	-	-	-	-	-	-	-	-	-	-	-	-
愛知県	-	-	1	4	-	-	-	-	-	-	-	-	-	-	-	-	-	-
三重県	-	-	-	1	-	-	-	-	-	-	-	-	-	-	-	-	-	-
滋賀県	-	-	-	-	-	-	-	-	-	-	-	-	-	-	-	-	-	-
京都府	-	-	-	2	-	-	-	-	-	1	-	-	-	-	-	-	-	-
大阪府	-	-	-	5	-	1	-	-	-	-	-	-	-	-	-	-	-	-
兵庫県	-	-	-	1	-	-	-	-	-	-	-	-	-	-	-	-	-	-
奈良県	-	-	-	-	-	-	-	-	-	-	-	-	-	-	-	-	-	-
和歌山県	-	-	-	1	-	-	-	-	-	-	-	-	-	-	-	-	-	-
鳥取県	-	-	-	-	-	-	-	-	-	-	-	-	-	-	-	-	-	-
島根県	-	-	-	-	-	-	-	-	-	-	-	-	-	-	-	-	-	-
岡山県	-	-	-	1	-	-	-	-	-	-	-	-	-	-	-	-	-	-
広島県	-	-	1	5	-	-	-	-	-	-	-	-	-	-	-	-	-	-
山口県	-	-	-	-	-	-	-	-	-	-	-	-	-	-	-	-	-	-
徳島県	-	-	-	-	-	-	-	-	-	-	-	-	-	-	-	-	-	-
香川県	-	-	-	1	-	-	-	-	-	-	-	-	-	-	-	-	-	-
愛媛県	-	-	-	-	-	-	-	-	-	-	-	-	-	-	-	-	-	-
高知県	-	-	-	-	-	-	-	-	-	-	-	-	-	-	-	-	-	-
福岡県	-	-	-	1	-	-	-	-	-	-	-	-	-	-	-	-	-	-
佐賀県	-	-	-	-	-	-	-	-	-	-	-	-	-	-	-	-	-	-
長崎県	-	-	-	-	-	-	-	-	-	-	-	-	-	-	-	-	-	-
熊本県	-	-	-	-	-	-	-	-	-	-	-	-	-	-	-	-	-	-
大分県	-	-	-	-	-	-	-	-	-	-	-	-	-	-	-	-	-	-
宮崎県	-	-	-	-	-	-	-	-	-	-	-	-	-	-	-	-	-	-
鹿児島県	-	-	-	1	-	-	-	-	-	-	-	-	-	-	-	-	-	-
沖縄県	-	-	-	-	-	-	-	-	-	-	-	-	-	-	-	-	-	-



報告数・累積報告数, 疾病・都道府県別

2012年17週

	狂犬病		コクシジ オイデス症		サル痘		腎症候性出血熱		西部ウマ脳炎		ダニ媒介脳炎		炭疽		チクングニア熱		つつが虫病	
	報告数	累積	報告数	累積	報告数	累積	報告数	累積	報告数	累積	報告数	累積	報告数	累積	報告数	累積	報告数	累積
総数	-	-	-	1	-	-	-	-	-	-	-	-	-	-	-	-	1	65
北海道	-	-	-	-	-	-	-	-	-	-	-	-	-	-	-	-	-	-
青森県	-	-	-	-	-	-	-	-	-	-	-	-	-	-	-	-	-	-
岩手県	-	-	-	-	-	-	-	-	-	-	-	-	-	-	-	-	-	-
宮城県	-	-	-	-	-	-	-	-	-	-	-	-	-	-	-	-	-	-
秋田県	-	-	-	-	-	-	-	-	-	-	-	-	-	-	-	-	-	-
山形県	-	-	-	-	-	-	-	-	-	-	-	-	-	-	-	-	-	-
福島県	-	-	-	-	-	-	-	-	-	-	-	-	-	-	-	-	1	3
茨城県	-	-	-	-	-	-	-	-	-	-	-	-	-	-	-	-	-	2
栃木県	-	-	-	1	-	-	-	-	-	-	-	-	-	-	-	-	-	-
群馬県	-	-	-	-	-	-	-	-	-	-	-	-	-	-	-	-	-	3
埼玉県	-	-	-	-	-	-	-	-	-	-	-	-	-	-	-	-	-	-
千葉県	-	-	-	-	-	-	-	-	-	-	-	-	-	-	-	-	-	9
東京都	-	-	-	-	-	-	-	-	-	-	-	-	-	-	-	-	-	1
神奈川県	-	-	-	-	-	-	-	-	-	-	-	-	-	-	-	-	-	2
新潟県	-	-	-	-	-	-	-	-	-	-	-	-	-	-	-	-	-	-
富山県	-	-	-	-	-	-	-	-	-	-	-	-	-	-	-	-	-	-
石川県	-	-	-	-	-	-	-	-	-	-	-	-	-	-	-	-	-	-
福井県	-	-	-	-	-	-	-	-	-	-	-	-	-	-	-	-	-	-
山梨県	-	-	-	-	-	-	-	-	-	-	-	-	-	-	-	-	-	-
長野県	-	-	-	-	-	-	-	-	-	-	-	-	-	-	-	-	-	1
岐阜県	-	-	-	-	-	-	-	-	-	-	-	-	-	-	-	-	-	-
静岡県	-	-	-	-	-	-	-	-	-	-	-	-	-	-	-	-	-	-
愛知県	-	-	-	-	-	-	-	-	-	-	-	-	-	-	-	-	-	-
三重県	-	-	-	-	-	-	-	-	-	-	-	-	-	-	-	-	-	-
滋賀県	-	-	-	-	-	-	-	-	-	-	-	-	-	-	-	-	-	1
京都府	-	-	-	-	-	-	-	-	-	-	-	-	-	-	-	-	-	-
大阪府	-	-	-	-	-	-	-	-	-	-	-	-	-	-	-	-	-	-
兵庫県	-	-	-	-	-	-	-	-	-	-	-	-	-	-	-	-	-	1
奈良県	-	-	-	-	-	-	-	-	-	-	-	-	-	-	-	-	-	1
和歌山県	-	-	-	-	-	-	-	-	-	-	-	-	-	-	-	-	-	3
鳥取県	-	-	-	-	-	-	-	-	-	-	-	-	-	-	-	-	-	-
島根県	-	-	-	-	-	-	-	-	-	-	-	-	-	-	-	-	-	1
岡山県	-	-	-	-	-	-	-	-	-	-	-	-	-	-	-	-	-	-
広島県	-	-	-	-	-	-	-	-	-	-	-	-	-	-	-	-	-	2
山口県	-	-	-	-	-	-	-	-	-	-	-	-	-	-	-	-	-	-
徳島県	-	-	-	-	-	-	-	-	-	-	-	-	-	-	-	-	-	-
香川県	-	-	-	-	-	-	-	-	-	-	-	-	-	-	-	-	-	1
愛媛県	-	-	-	-	-	-	-	-	-	-	-	-	-	-	-	-	-	2
高知県	-	-	-	-	-	-	-	-	-	-	-	-	-	-	-	-	-	1
福岡県	-	-	-	-	-	-	-	-	-	-	-	-	-	-	-	-	-	-
佐賀県	-	-	-	-	-	-	-	-	-	-	-	-	-	-	-	-	-	3
長崎県	-	-	-	-	-	-	-	-	-	-	-	-	-	-	-	-	-	2
熊本県	-	-	-	-	-	-	-	-	-	-	-	-	-	-	-	-	-	1
大分県	-	-	-	-	-	-	-	-	-	-	-	-	-	-	-	-	-	-
宮崎県	-	-	-	-	-	-	-	-	-	-	-	-	-	-	-	-	-	9
鹿児島県	-	-	-	-	-	-	-	-	-	-	-	-	-	-	-	-	-	16
沖縄県	-	-	-	-	-	-	-	-	-	-	-	-	-	-	-	-	-	-

\*鳥インフルエンザ(H5N1)を除く。

報告数・累積報告数, 疾病・都道府県別

2012年17週

	デング熱		東部ウマ脳炎		鳥インフルエンザ*		ニパウイルス感染症		日本紅斑熱		日本脳炎		ハンタウイルス肺症候群		Bウイルス病		鼻 疽	
	報告数	累積	報告数	累積	報告数	累積	報告数	累積	報告数	累積	報告数	累積	報告数	累積	報告数	累積	報告数	累積
総 数	-	44	-	-	-	-	-	-	1	3	-	-	-	-	-	-	-	-
北海道	-	1	-	-	-	-	-	-	-	-	-	-	-	-	-	-	-	-
青森県	-	-	-	-	-	-	-	-	-	-	-	-	-	-	-	-	-	-
岩手県	-	-	-	-	-	-	-	-	-	-	-	-	-	-	-	-	-	-
宮城県	-	-	-	-	-	-	-	-	-	-	-	-	-	-	-	-	-	-
秋田県	-	-	-	-	-	-	-	-	-	-	-	-	-	-	-	-	-	-
山形県	-	-	-	-	-	-	-	-	-	-	-	-	-	-	-	-	-	-
福島県	-	-	-	-	-	-	-	-	-	-	-	-	-	-	-	-	-	-
茨城県	-	1	-	-	-	-	-	-	-	-	-	-	-	-	-	-	-	-
栃木県	-	-	-	-	-	-	-	-	-	-	-	-	-	-	-	-	-	-
群馬県	-	1	-	-	-	-	-	-	-	-	-	-	-	-	-	-	-	-
埼玉県	-	1	-	-	-	-	-	-	-	-	-	-	-	-	-	-	-	-
千葉県	-	5	-	-	-	-	-	-	-	-	-	-	-	-	-	-	-	-
東京都	-	12	-	-	-	-	-	-	-	-	-	-	-	-	-	-	-	-
神奈川県	-	2	-	-	-	-	-	-	-	-	-	-	-	-	-	-	-	-
新潟県	-	-	-	-	-	-	-	-	-	-	-	-	-	-	-	-	-	-
富山県	-	-	-	-	-	-	-	-	-	-	-	-	-	-	-	-	-	-
石川県	-	-	-	-	-	-	-	-	-	-	-	-	-	-	-	-	-	-
福井県	-	-	-	-	-	-	-	-	-	-	-	-	-	-	-	-	-	-
山梨県	-	-	-	-	-	-	-	-	-	-	-	-	-	-	-	-	-	-
長野県	-	-	-	-	-	-	-	-	-	-	-	-	-	-	-	-	-	-
岐阜県	-	-	-	-	-	-	-	-	-	-	-	-	-	-	-	-	-	-
静岡県	-	-	-	-	-	-	-	-	-	-	-	-	-	-	-	-	-	-
愛知県	-	2	-	-	-	-	-	-	-	-	-	-	-	-	-	-	-	-
三重県	-	-	-	-	-	-	-	-	1	-	-	-	-	-	-	-	-	-
滋賀県	-	-	-	-	-	-	-	-	-	-	-	-	-	-	-	-	-	-
京都府	-	1	-	-	-	-	-	-	-	-	-	-	-	-	-	-	-	-
大阪府	-	9	-	-	-	-	-	-	-	-	-	-	-	-	-	-	-	-
兵庫県	-	2	-	-	-	-	-	-	-	-	-	-	-	-	-	-	-	-
奈良県	-	1	-	-	-	-	-	-	-	-	-	-	-	-	-	-	-	-
和歌山県	-	-	-	-	-	-	-	-	-	-	-	-	-	-	-	-	-	-
鳥取県	-	-	-	-	-	-	-	-	-	-	-	-	-	-	-	-	-	-
島根県	-	1	-	-	-	-	-	-	-	-	-	-	-	-	-	-	-	-
岡山県	-	-	-	-	-	-	-	-	-	-	-	-	-	-	-	-	-	-
広島県	-	1	-	-	-	-	-	-	1	1	-	-	-	-	-	-	-	-
山口県	-	-	-	-	-	-	-	-	-	-	-	-	-	-	-	-	-	-
徳島県	-	-	-	-	-	-	-	-	-	-	-	-	-	-	-	-	-	-
香川県	-	1	-	-	-	-	-	-	-	-	-	-	-	-	-	-	-	-
愛媛県	-	-	-	-	-	-	-	-	-	-	-	-	-	-	-	-	-	-
高知県	-	-	-	-	-	-	-	-	-	-	-	-	-	-	-	-	-	-
福岡県	-	-	-	-	-	-	-	-	-	-	-	-	-	-	-	-	-	-
佐賀県	-	-	-	-	-	-	-	-	-	-	-	-	-	-	-	-	-	-
長崎県	-	-	-	-	-	-	-	-	-	-	-	-	-	-	-	-	-	-
熊本県	-	1	-	-	-	-	-	-	-	-	-	-	-	-	-	-	-	-
大分県	-	-	-	-	-	-	-	-	-	-	-	-	-	-	-	-	-	-
宮崎県	-	1	-	-	-	-	-	-	-	-	-	-	-	-	-	-	-	-
鹿児島県	-	1	-	-	-	-	-	-	-	-	-	-	-	-	-	-	-	-
沖縄県	-	-	-	-	-	-	-	-	-	1	-	-	-	-	-	-	-	-

報告数・累積報告数, 疾病・都道府県別

2012年17週

	ブルセラ症		ベネズエラ ウマ脳炎		ヘンドラウイルス 感染症		発しんチフス		ポツリヌス症		マラリア		野 兎 病		ライム病		リッサウイルス 感染症	
	報告数	累積	報告数	累積	報告数	累積	報告数	累積	報告数	累積	報告数	累積	報告数	累積	報告数	累積	報告数	累積
総 数	-	-	-	-	-	-	-	-	2	2	19	-	-	-	-	-	-	-
北海道	-	-	-	-	-	-	-	-	-	-	-	-	-	-	-	-	-	-
青森県	-	-	-	-	-	-	-	-	-	-	-	-	-	-	-	-	-	-
岩手県	-	-	-	-	-	-	-	-	-	-	-	-	-	-	-	-	-	-
宮城県	-	-	-	-	-	-	-	-	-	-	-	-	-	-	-	-	-	-
秋田県	-	-	-	-	-	-	-	-	-	-	-	-	-	-	-	-	-	-
山形県	-	-	-	-	-	-	-	-	-	-	-	-	-	-	-	-	-	-
福島県	-	-	-	-	-	-	-	-	-	-	-	-	-	-	-	-	-	-
茨城県	-	-	-	-	-	-	-	-	-	-	-	-	-	-	-	-	-	-
栃木県	-	-	-	-	-	-	-	-	-	-	-	-	-	-	-	-	-	-
群馬県	-	-	-	-	-	-	-	-	-	-	-	-	-	-	-	-	-	-
埼玉県	-	-	-	-	-	-	-	-	-	-	2	-	-	-	-	-	-	-
千葉県	-	-	-	-	-	-	-	-	-	-	-	-	-	-	-	-	-	-
東京都	-	-	-	-	-	-	-	-	-	2	7	-	-	-	-	-	-	-
神奈川県	-	-	-	-	-	-	-	-	-	-	3	-	-	-	-	-	-	-
新潟県	-	-	-	-	-	-	-	-	-	-	1	-	-	-	-	-	-	-
富山県	-	-	-	-	-	-	-	-	-	-	-	-	-	-	-	-	-	-
石川県	-	-	-	-	-	-	-	-	-	-	-	-	-	-	-	-	-	-
福井県	-	-	-	-	-	-	-	-	-	-	-	-	-	-	-	-	-	-
山梨県	-	-	-	-	-	-	-	-	-	-	-	-	-	-	-	-	-	-
長野県	-	-	-	-	-	-	-	-	-	-	-	-	-	-	-	-	-	-
岐阜県	-	-	-	-	-	-	-	-	-	-	-	-	-	-	-	-	-	-
静岡県	-	-	-	-	-	-	-	-	-	-	-	-	-	-	-	-	-	-
愛知県	-	-	-	-	-	-	-	-	-	-	1	-	-	-	-	-	-	-
三重県	-	-	-	-	-	-	-	-	-	-	-	-	-	-	-	-	-	-
滋賀県	-	-	-	-	-	-	-	-	-	-	1	-	-	-	-	-	-	-
京都府	-	-	-	-	-	-	-	-	-	-	-	-	-	-	-	-	-	-
大阪府	-	-	-	-	-	-	-	-	-	-	1	-	-	-	-	-	-	-
兵庫県	-	-	-	-	-	-	-	-	-	-	1	-	-	-	-	-	-	-
奈良県	-	-	-	-	-	-	-	-	-	-	1	-	-	-	-	-	-	-
和歌山県	-	-	-	-	-	-	-	-	-	-	-	-	-	-	-	-	-	-
鳥取県	-	-	-	-	-	-	-	-	2	-	-	-	-	-	-	-	-	-
島根県	-	-	-	-	-	-	-	-	-	-	-	-	-	-	-	-	-	-
岡山県	-	-	-	-	-	-	-	-	-	-	-	-	-	-	-	-	-	-
広島県	-	-	-	-	-	-	-	-	-	-	-	-	-	-	-	-	-	-
山口県	-	-	-	-	-	-	-	-	-	-	-	-	-	-	-	-	-	-
徳島県	-	-	-	-	-	-	-	-	-	-	-	-	-	-	-	-	-	-
香川県	-	-	-	-	-	-	-	-	-	-	-	-	-	-	-	-	-	-
愛媛県	-	-	-	-	-	-	-	-	-	-	-	-	-	-	-	-	-	-
高知県	-	-	-	-	-	-	-	-	-	-	-	-	-	-	-	-	-	-
福岡県	-	-	-	-	-	-	-	-	-	-	-	-	-	-	-	-	-	-
佐賀県	-	-	-	-	-	-	-	-	-	-	-	-	-	-	-	-	-	-
長崎県	-	-	-	-	-	-	-	-	-	-	-	-	-	-	-	-	-	-
熊本県	-	-	-	-	-	-	-	-	-	-	-	-	-	-	-	-	-	-
大分県	-	-	-	-	-	-	-	-	-	-	1	-	-	-	-	-	-	-
宮崎県	-	-	-	-	-	-	-	-	-	-	-	-	-	-	-	-	-	-
鹿児島県	-	-	-	-	-	-	-	-	-	-	-	-	-	-	-	-	-	-
沖縄県	-	-	-	-	-	-	-	-	-	-	-	-	-	-	-	-	-	-

\*E型肝炎およびA型肝炎を除く。

\*\*ウエストナイル脳炎、西部ウマ脳炎、ダニ媒介脳炎、東部ウマ脳炎、日本脳炎、ペネズエラウマ脳炎およびリフトバレー熱を除く。

報告数・累積報告数、疾病・都道府県別

2012年17週

	リフトバレー熱		類鼻疽		レジオネラ症		レプトスピラ症		ロッキー山 紅斑熱		アメーバ赤痢		ウイルス性肝炎*		急性脳炎**		クリプト スポリジウム症	
	報告数	累積	報告数	累積	報告数	累積	報告数	累積	報告数	累積	報告数	累積	報告数	累積	報告数	累積	報告数	累積
総 数	-	-	-	-	10	192	-	3	-	-	10	258	1	68	-	168	1	6
北海道	-	-	-	-	-	12	-	-	-	-	1	6	-	1	-	10	-	-
青森県	-	-	-	-	-	1	-	-	-	-	-	-	-	-	-	2	-	-
岩手県	-	-	-	-	-	2	-	-	-	-	-	2	-	-	-	-	-	-
宮城県	-	-	-	-	1	3	-	-	-	-	-	7	-	3	-	-	-	-
秋田県	-	-	-	-	-	-	-	-	-	-	-	1	-	-	-	-	-	-
山形県	-	-	-	-	1	5	-	-	-	-	-	1	-	-	-	2	-	-
福島県	-	-	-	-	-	2	-	-	-	-	1	3	-	-	-	2	-	-
茨城県	-	-	-	-	-	4	-	-	-	-	-	3	-	1	-	12	-	-
栃木県	-	-	-	-	-	-	-	-	-	-	-	2	-	-	-	3	-	-
群馬県	-	-	-	-	-	5	-	-	-	-	-	1	-	-	-	6	-	-
埼玉県	-	-	-	-	1	11	-	-	-	-	2	15	-	1	-	9	-	-
千葉県	-	-	-	-	-	4	-	-	-	-	-	16	-	1	-	26	-	-
東京都	-	-	-	-	-	14	-	2	-	-	3	55	-	14	-	12	-	2
神奈川県	-	-	-	-	-	10	-	-	-	-	-	20	-	2	-	4	-	-
新潟県	-	-	-	-	-	6	-	-	-	-	-	5	-	1	-	10	-	-
富山県	-	-	-	-	-	5	-	-	-	-	-	1	-	-	-	3	-	-
石川県	-	-	-	-	-	6	-	-	-	-	-	1	-	1	-	-	-	-
福井県	-	-	-	-	-	7	-	-	-	-	-	1	-	2	-	2	-	-
山梨県	-	-	-	-	-	1	-	-	-	-	-	-	-	-	-	-	-	-
長野県	-	-	-	-	1	3	-	-	-	-	-	4	-	1	-	1	-	-
岐阜県	-	-	-	-	1	4	-	-	-	-	-	7	-	1	-	1	-	-
静岡県	-	-	-	-	-	5	-	-	-	-	-	4	-	1	-	9	-	-
愛知県	-	-	-	-	-	4	-	-	-	-	1	9	-	1	-	4	1	1
三重県	-	-	-	-	-	2	-	-	-	-	1	5	-	-	-	-	-	3
滋賀県	-	-	-	-	-	2	-	-	-	-	-	5	-	-	-	3	-	-
京都府	-	-	-	-	-	4	-	-	-	-	-	7	-	2	-	7	-	-
大阪府	-	-	-	-	-	9	-	-	-	-	-	27	1	10	-	10	-	-
兵庫県	-	-	-	-	1	10	-	-	-	-	-	5	-	4	-	6	-	-
奈良県	-	-	-	-	-	1	-	-	-	-	-	1	-	1	-	-	-	-
和歌山県	-	-	-	-	-	-	-	-	-	-	-	1	-	-	-	-	-	-
鳥取県	-	-	-	-	-	1	-	-	-	-	-	1	-	-	-	-	-	-
島根県	-	-	-	-	-	1	-	-	-	-	-	1	-	-	-	-	-	-
岡山県	-	-	-	-	1	7	-	-	-	-	-	4	-	3	-	-	-	-
広島県	-	-	-	-	-	6	-	-	-	-	-	7	-	3	-	6	-	-
山口県	-	-	-	-	-	4	-	-	-	-	-	1	-	-	-	-	-	-
徳島県	-	-	-	-	-	-	-	-	-	-	-	1	-	-	-	-	-	-
香川県	-	-	-	-	-	2	-	-	-	-	-	3	-	-	-	2	-	-
愛媛県	-	-	-	-	-	2	-	-	-	-	-	2	-	-	-	-	-	-
高知県	-	-	-	-	2	2	-	-	-	-	-	1	-	2	-	-	-	-
福岡県	-	-	-	-	-	13	-	-	-	-	-	9	-	6	-	4	-	-
佐賀県	-	-	-	-	-	1	-	-	-	-	-	1	-	-	-	-	-	-
長崎県	-	-	-	-	-	2	-	-	-	-	-	-	-	1	-	-	-	-
熊本県	-	-	-	-	-	1	-	-	-	-	-	4	-	-	-	-	-	-
大分県	-	-	-	-	-	2	-	-	-	-	-	3	-	-	-	4	-	-
宮崎県	-	-	-	-	1	2	-	-	-	-	1	1	-	2	-	5	-	-
鹿児島県	-	-	-	-	-	2	-	-	-	-	-	3	-	1	-	3	-	-
沖縄県	-	-	-	-	-	2	-	1	-	-	-	1	-	2	-	-	-	-

報告数・累積報告数、疾病・都道府県別

2012年17週

	クロイツフェルト・ヤコブ病		劇症型溶血性レンサ球菌感染症		後天性免疫不全症候群		ジアルジア症		髄膜炎菌性髄膜炎		先天性風しん症候群		梅毒		破傷風		バンコマイシン耐性黄色ブドウ球菌感染症	
	報告数	累積	報告数	累積	報告数	累積	報告数	累積	報告数	累積	報告数	累積	報告数	累積	報告数	累積	報告数	累積
総数	-	51	-	97	10	398	1	14	1	6	-	-	12	251	1	27	-	-
北海道	-	3	-	6	-	8	-	-	-	-	-	-	5	-	3	-	-	
青森県	-	-	-	1	-	2	-	-	-	-	-	-	1	-	-	-	-	
岩手県	-	-	-	1	-	-	-	-	-	-	-	-	1	-	-	-	-	
宮城県	-	3	-	2	-	3	-	-	-	-	-	-	1	9	-	-	-	
秋田県	-	-	-	2	-	-	-	-	-	-	-	-	-	-	-	-	-	
山形県	-	-	-	-	-	1	-	-	-	-	-	-	1	-	-	-	-	
福島県	-	1	-	1	-	2	-	-	-	-	-	-	-	-	2	-	-	
茨城県	-	1	-	2	-	8	-	1	-	-	-	-	2	-	3	-	-	
栃木県	-	3	-	3	1	6	-	-	-	-	-	-	6	-	-	-	-	
群馬県	-	-	-	3	-	4	-	-	-	-	-	-	6	-	-	-	-	
埼玉県	-	1	-	2	-	18	-	-	-	-	-	-	15	-	-	-	-	
千葉県	-	3	-	5	1	11	-	-	-	-	-	-	6	-	2	-	-	
東京都	-	5	-	7	6	133	-	4	-	-	-	-	6	88	-	-	-	
神奈川県	-	3	-	2	1	18	-	2	-	2	-	-	13	-	5	-	-	
新潟県	-	1	-	2	-	2	-	-	-	-	-	-	3	-	-	-	-	
富山県	-	-	-	4	-	2	-	-	-	-	-	-	1	-	-	-	-	
石川県	-	4	-	1	1	6	-	-	-	-	-	-	1	-	-	-	-	
福井県	-	-	-	1	-	2	-	-	-	-	-	-	-	-	-	-	-	
山梨県	-	2	-	1	-	1	-	-	-	-	-	-	2	-	-	-	-	
長野県	-	1	-	2	-	4	-	-	-	-	-	-	2	-	1	-	-	
岐阜県	-	-	-	-	-	4	-	-	-	-	-	-	1	-	-	-	-	
静岡県	-	1	-	-	-	4	-	-	-	-	-	-	2	1	2	-	-	
愛知県	-	1	-	7	-	33	-	1	-	-	-	-	14	-	2	-	-	
三重県	-	-	-	3	-	2	-	-	-	-	-	-	1	-	-	-	-	
滋賀県	-	1	-	2	-	-	-	-	-	-	-	-	-	-	-	-	-	
京都府	-	4	-	3	-	2	-	1	-	1	-	-	3	-	1	-	-	
大阪府	-	2	-	1	-	52	1	3	-	-	-	-	21	-	-	-	-	
兵庫県	-	3	-	3	-	11	-	-	1	1	-	-	4	-	1	-	-	
奈良県	-	1	-	1	-	5	-	-	-	-	-	-	1	4	-	-	-	
和歌山県	-	-	-	-	-	4	-	-	-	-	-	-	1	4	-	-	-	
鳥取県	-	-	-	1	-	-	-	-	-	-	-	-	1	-	-	-	-	
島根県	-	-	-	-	-	-	-	-	-	-	-	-	1	-	-	-	-	
岡山県	-	1	-	-	-	5	-	1	-	-	-	-	2	-	-	-	-	
広島県	-	-	-	2	-	8	-	1	-	-	-	-	1	3	-	-	-	
山口県	-	-	-	4	-	-	-	-	-	-	-	-	1	-	-	-	-	
徳島県	-	-	-	2	-	2	-	-	-	-	-	-	-	-	-	-	-	
香川県	-	1	-	-	-	4	-	-	-	-	-	-	-	-	-	-	-	
愛媛県	-	-	-	2	-	3	-	-	-	-	-	-	2	-	-	-	-	
高知県	-	-	-	1	-	3	-	-	-	-	-	-	1	-	-	-	-	
福岡県	-	2	-	6	-	10	-	-	-	1	-	-	8	-	-	-	-	
佐賀県	-	-	-	-	-	2	-	-	-	-	-	-	1	-	-	-	-	
長崎県	-	-	-	1	-	2	-	-	-	-	-	-	1	-	1	-	-	
熊本県	-	-	-	6	-	-	-	-	-	-	-	-	1	8	-	2	-	
大分県	-	-	-	-	-	4	-	-	-	-	-	-	-	-	1	-	-	
宮崎県	-	-	-	2	-	1	-	-	-	-	-	-	-	-	-	-	-	
鹿児島県	-	1	-	2	-	2	-	-	-	-	-	-	1	3	-	-	-	
沖縄県	-	2	-	-	-	4	-	-	-	1	-	-	3	-	1	-	-	

報告数・累積報告数, 疾病・都道府県別 2012年17週

	バンコマイシン耐性 腸球菌感染症		風しん		麻しん	
	報告数	累積	報告数	累積	報告数	累積
総 数	-	25	9	144	2	110
北海道	-	-	-	-	-	-
青森県	-	-	-	-	-	-
岩手県	-	-	-	-	-	2
宮城県	-	-	-	2	-	-
秋田県	-	-	-	-	-	-
山形県	-	-	-	2	-	-
福島県	-	-	-	-	-	-
茨城県	-	-	-	3	-	-
栃木県	-	-	-	1	-	7
群馬県	-	1	-	1	-	-
埼玉県	-	1	-	2	-	8
千葉県	-	2	-	7	-	11
東京都	-	3	2	19	-	18
神奈川県	-	2	-	5	-	7
新潟県	-	-	-	-	-	1
富山県	-	-	-	-	-	1
石川県	-	-	-	-	-	-
福井県	-	-	-	-	-	-
山梨県	-	-	-	-	-	2
長野県	-	-	1	3	-	-
岐阜県	-	-	-	-	-	5
静岡県	-	1	-	1	-	1
愛知県	-	-	-	3	-	30
三重県	-	-	-	2	-	-
滋賀県	-	-	-	2	-	2
京都府	-	2	-	8	-	-
大阪府	-	6	1	30	-	2
兵庫県	-	-	5	43	2	6
奈良県	-	-	-	-	-	-
和歌山県	-	-	-	1	-	-
鳥取県	-	-	-	-	-	-
島根県	-	-	-	-	-	-
岡山県	-	1	-	-	-	5
広島県	-	-	-	3	-	2
山口県	-	-	-	-	-	-
徳島県	-	-	-	-	-	-
香川県	-	-	-	-	-	-
愛媛県	-	1	-	-	-	-
高知県	-	-	-	-	-	-
福岡県	-	2	-	4	-	-
佐賀県	-	-	-	-	-	-
長崎県	-	-	-	-	-	-
熊本県	-	2	-	-	-	-
大分県	-	-	-	-	-	-
宮崎県	-	-	-	-	-	-
鹿児島県	-	-	-	1	-	-
沖縄県	-	1	-	1	-	-



\*鳥インフルエンザを除く。

報告数・定点当り報告数, 疾病・都道府県別

2012年17週

	インフルエンザ*		咽頭結膜熱		A群溶血性 レンサ球菌咽頭炎		感染性胃腸炎		水痘		手足口病		伝染性紅斑		突発性発しん		百日咳	
	報告数	定点当り	報告数	定点当り	報告数	定点当り	報告数	定点当り	報告数	定点当り	報告数	定点当り	報告数	定点当り	報告数	定点当り	報告数	定点当り
総数	18578	3.82	1045	0.33	6858	2.20	32904	10.54	4035	1.29	379	0.12	599	0.19	1816	0.58	105	0.03
北海道	1521	6.70	54	0.38	652	4.56	723	5.06	107	0.75	21	0.15	12	0.08	58	0.41	3	0.02
青森県	629	9.83	11	0.27	94	2.29	370	9.02	59	1.44	11	0.27	9	0.22	20	0.49	1	0.02
岩手県	518	8.22	4	0.10	97	2.43	477	11.93	34	0.85	-	-	16	0.40	19	0.48	1	0.03
宮城県	426	4.58	15	0.26	196	3.38	807	13.91	74	1.28	1	0.02	6	0.10	32	0.55	-	-
秋田県	231	4.20	22	0.63	45	1.29	350	10.00	22	0.63	7	0.20	-	-	21	0.60	2	0.06
山形県	334	6.96	5	0.17	93	3.10	666	22.20	89	2.97	1	0.03	5	0.17	30	1.00	-	-
福島県	535	6.69	18	0.38	150	3.13	334	6.96	63	1.31	-	-	18	0.38	21	0.44	1	0.02
茨城県	252	2.10	16	0.21	107	1.43	514	6.85	82	1.09	4	0.05	2	0.03	33	0.44	-	-
栃木県	166	2.18	16	0.33	40	0.83	392	8.17	24	0.50	1	0.02	9	0.19	16	0.33	4	0.08
群馬県	213	2.17	14	0.23	156	2.60	703	11.72	31	0.52	5	0.08	5	0.08	28	0.47	3	0.05
埼玉県	457	1.91	46	0.30	415	2.73	1847	12.15	173	1.14	11	0.07	13	0.09	93	0.61	7	0.05
千葉県	303	1.49	65	0.50	346	2.64	1323	10.10	160	1.22	11	0.08	15	0.11	68	0.52	7	0.05
東京都	801	1.98	78	0.30	612	2.37	3254	12.61	234	0.91	22	0.09	27	0.10	169	0.66	5	0.02
神奈川県	713	2.38	36	0.19	282	1.47	2065	10.76	208	1.08	11	0.06	29	0.15	131	0.68	8	0.04
新潟県	503	5.29	34	0.57	171	2.85	767	12.78	80	1.33	12	0.20	18	0.30	36	0.60	7	0.12
富山県	178	3.71	19	0.66	134	4.62	351	12.10	32	1.10	2	0.07	3	0.10	10	0.34	-	-
石川県	183	3.81	16	0.55	90	3.10	319	11.00	48	1.66	15	0.52	1	0.03	14	0.48	-	-
福井県	393	12.28	10	0.45	60	2.73	363	16.50	36	1.64	16	0.73	2	0.09	16	0.73	1	0.05
山梨県	206	5.15	3	0.13	69	2.88	282	11.75	6	0.25	-	-	1	0.04	8	0.33	-	-
長野県	495	5.63	7	0.13	131	2.38	482	8.76	81	1.47	13	0.24	24	0.44	24	0.44	1	0.02
岐阜県	305	3.55	20	0.38	44	0.85	344	6.62	33	0.63	4	0.08	25	0.48	33	0.63	3	0.06
静岡県	650	4.68	36	0.40	138	1.55	831	9.34	149	1.67	2	0.02	13	0.15	38	0.43	-	-
愛知県	562	2.90	30	0.17	269	1.49	1585	8.81	228	1.27	15	0.08	49	0.27	102	0.57	4	0.02
三重県	222	3.08	19	0.42	104	2.31	478	10.62	85	1.89	5	0.11	5	0.11	34	0.76	-	-
滋賀県	252	4.75	10	0.31	61	1.91	394	12.31	34	1.06	3	0.09	2	0.06	16	0.50	-	-
京都府	444	3.67	7	0.09	113	1.53	847	11.45	74	1.00	13	0.18	13	0.18	30	0.41	-	-
大阪府	637	2.14	43	0.22	390	1.98	1946	9.88	286	1.45	19	0.10	26	0.13	112	0.57	2	0.01
兵庫県	534	2.74	40	0.31	183	1.43	1458	11.39	154	1.20	6	0.05	17	0.13	67	0.52	2	0.02
奈良県	138	2.51	17	0.49	29	0.83	185	5.29	25	0.71	2	0.06	4	0.11	14	0.40	-	-
和歌山県	165	3.30	4	0.13	26	0.84	241	7.77	40	1.29	1	0.03	2	0.06	19	0.61	-	-
鳥取県	191	6.59	6	0.32	70	3.68	362	19.05	22	1.16	2	0.11	20	1.05	22	1.16	1	0.05
島根県	79	2.08	10	0.43	14	0.61	473	20.57	44	1.91	-	-	13	0.57	15	0.65	-	-
岡山県	162	1.93	12	0.22	62	1.15	513	9.50	90	1.67	4	0.07	7	0.13	26	0.48	3	0.06
広島県	226	2.02	49	0.70	161	2.30	716	10.23	84	1.20	3	0.04	18	0.26	43	0.61	9	0.13
山口県	80	1.18	20	0.42	126	2.63	533	11.10	69	1.44	-	-	23	0.48	32	0.67	2	0.04
徳島県	152	4.00	14	0.61	55	2.39	246	10.70	37	1.61	2	0.09	21	0.91	22	0.96	1	0.04
香川県	63	1.29	16	0.53	22	0.73	452	15.07	43	1.43	16	0.53	2	0.07	15	0.50	-	-
愛媛県	272	4.46	6	0.16	84	2.27	576	15.57	42	1.14	1	0.03	26	0.70	25	0.68	1	0.03
高知県	250	5.21	-	-	45	1.50	332	11.07	93	3.10	1	0.03	42	1.40	13	0.43	12	0.40
福岡県	1021	5.16	65	0.54	292	2.43	1238	10.32	200	1.67	5	0.04	4	0.03	103	0.86	4	0.03
佐賀県	206	5.42	19	0.86	51	2.32	187	8.50	41	1.86	4	0.18	1	0.05	13	0.59	-	-
長崎県	518	7.40	10	0.23	95	2.16	311	7.07	56	1.27	1	0.02	1	0.02	21	0.48	-	-
熊本県	661	8.26	24	0.50	90	1.88	576	12.00	75	1.56	8	0.17	8	0.17	43	0.90	-	-
大分県	150	2.59	5	0.14	143	3.97	498	13.83	90	2.50	-	-	26	0.72	24	0.67	2	0.06
宮崎県	263	4.46	28	0.78	95	2.64	493	13.69	123	3.42	2	0.06	3	0.08	42	1.17	-	-
鹿児島県	686	7.38	42	0.76	109	1.98	598	10.87	112	2.04	7	0.13	4	0.07	30	0.55	-	-
沖縄県	632	10.90	4	0.12	47	1.38	102	3.00	63	1.85	89	2.62	9	0.26	15	0.44	8	0.24

\*髄膜炎菌性髄膜炎は除く。

報告数・定点当り報告数, 疾病・都道府県別

2012年17週

	ヘルパンギーナ		流行性耳下腺炎		急性出血性結膜炎		流行性角結膜炎		細菌性髄膜炎*		無菌性髄膜炎		マイコプラズマ肺炎		クラミジア肺炎		RSウイルス感染症	
	報告数	定点当り	報告数	定点当り	報告数	定点当り	報告数	定点当り	報告数	定点当り	報告数	定点当り	報告数	定点当り	報告数	定点当り	報告数	定点当り
総数	186	0.06	1383	0.44	6	0.01	315	0.47	14	0.03	14	0.03	320	0.69	7	0.02	565	
北海道	3	0.02	12	0.08	-	-	8	0.28	-	-	-	-	11	0.48	-	-	16	
青森県	-	-	27	0.66	-	-	2	0.20	-	-	-	-	6	1.00	-	-	19	
岩手県	1	0.03	35	0.88	-	-	10	0.71	-	-	1	0.05	27	1.42	-	-	4	
宮城県	-	-	35	0.60	-	-	4	0.33	1	0.08	1	0.08	18	1.50	-	-	7	
秋田県	1	0.03	14	0.40	-	-	2	0.29	-	-	-	-	2	0.29	-	-	1	
山形県	-	-	18	0.60	-	-	1	0.13	-	-	-	-	2	0.22	-	-	2	
福島県	1	0.02	16	0.33	-	-	7	0.58	-	-	-	-	7	1.00	1	0.14	25	
茨城県	3	0.04	29	0.39	-	-	18	1.06	-	-	-	-	2	0.15	-	-	1	
栃木県	4	0.08	9	0.19	-	-	3	0.25	-	-	-	-	15	2.14	2	0.29	3	
群馬県	2	0.03	42	0.70	-	-	11	0.79	-	-	-	-	5	0.63	-	-	-	
埼玉県	3	0.02	30	0.20	2	0.05	21	0.51	-	-	-	-	16	1.78	-	-	22	
千葉県	2	0.02	31	0.24	-	-	16	0.52	-	-	1	0.11	5	0.56	-	-	11	
東京都	4	0.02	50	0.19	1	0.03	25	0.66	1	0.04	1	0.04	17	0.68	1	0.04	35	
神奈川県	2	0.01	71	0.37	-	-	28	0.74	1	0.13	-	-	1	0.13	-	-	13	
新潟県	-	-	42	0.70	1	0.10	7	0.70	1	0.08	-	-	3	0.23	1	0.08	8	
富山県	4	0.14	5	0.17	-	-	2	0.29	-	-	-	-	2	0.40	-	-	2	
石川県	-	-	4	0.14	-	-	1	0.14	4	0.80	-	-	5	1.00	-	-	2	
福井県	-	-	10	0.45	-	-	2	0.67	-	-	-	-	-	-	1	0.17	3	
山梨県	-	-	14	0.58	-	-	1	0.11	-	-	-	-	3	0.30	1	0.10	4	
長野県	-	-	15	0.27	-	-	3	0.27	-	-	-	-	13	1.18	-	-	3	
岐阜県	1	0.02	49	0.94	-	-	2	0.20	-	-	-	-	6	1.20	-	-	11	
静岡県	-	-	54	0.61	-	-	8	0.36	-	-	-	-	11	1.22	-	-	22	
愛知県	21	0.12	91	0.51	-	-	4	0.12	-	-	1	0.08	23	1.77	-	-	17	
三重県	5	0.11	26	0.58	-	-	1	0.08	-	-	-	-	-	-	-	-	9	
滋賀県	-	-	6	0.19	-	-	1	0.13	-	-	-	-	1	0.14	-	-	2	
京都府	1	0.01	21	0.28	-	-	3	0.17	-	-	-	-	3	0.50	-	-	9	
大阪府	8	0.04	40	0.20	-	-	14	0.29	-	-	-	-	14	0.93	-	-	60	
兵庫県	3	0.02	38	0.30	-	-	17	0.50	-	-	4	0.36	5	0.45	-	-	16	
奈良県	3	0.09	6	0.17	1	0.11	2	0.22	-	-	-	-	-	-	-	-	5	
和歌山県	1	0.03	4	0.13	-	-	-	-	-	-	-	-	9	0.82	-	-	4	
鳥取県	1	0.05	3	0.16	-	-	4	1.33	-	-	-	-	1	0.20	-	-	5	
島根県	1	0.04	15	0.65	-	-	-	-	-	-	2	0.25	4	0.50	-	-	-	
岡山県	1	0.02	29	0.54	-	-	6	0.50	-	-	1	0.20	4	0.80	-	-	8	
広島県	7	0.10	40	0.57	-	-	9	0.50	-	-	-	-	13	0.62	-	-	26	
山口県	20	0.42	46	0.96	-	-	1	0.11	2	0.22	-	-	6	0.67	-	-	23	
徳島県	2	0.09	11	0.48	-	-	1	0.25	-	-	-	-	1	0.20	-	-	7	
香川県	3	0.10	11	0.37	-	-	2	0.67	1	0.20	-	-	1	0.20	-	-	1	
愛媛県	4	0.11	27	0.73	-	-	14	1.75	-	-	-	-	4	0.67	-	-	13	
高知県	2	0.07	9	0.30	-	-	1	0.33	1	0.13	-	-	2	0.25	-	-	1	
福岡県	19	0.16	106	0.88	-	-	12	0.46	-	-	-	-	4	0.27	-	-	59	
佐賀県	1	0.05	17	0.77	-	-	-	-	-	-	-	-	6	1.00	-	-	5	
長崎県	-	-	25	0.57	-	-	3	0.38	1	0.08	-	-	8	0.67	-	-	7	
熊本県	27	0.56	44	0.92	-	-	12	1.33	1	0.07	1	0.07	2	0.13	-	-	3	
大分県	1	0.03	59	1.64	-	-	-	-	-	-	1	0.09	3	0.27	-	-	5	
宮崎県	10	0.28	34	0.94	-	-	10	1.67	-	-	-	-	1	0.14	-	-	3	
鹿児島県	1	0.02	57	1.04	-	-	4	0.57	-	-	-	-	8	0.67	-	-	41	
沖縄県	13	0.38	6	0.18	1	0.10	12	1.20	-	-	-	-	20	2.86	-	-	22	

## 獣医師が届出を行う感染症と対象動物

注 報告数は感染実験等の学術的研究による発生を除く。

報告数・累積報告数、疾病・都道府県別

2012年17週

	エボラ出血熱		マールブルグ病		ペスト		重症急性呼吸器症候群(SARS)						結核		鳥インフルエンザ(H5N1)		細菌性赤痢	
	サル		サル		プレーリードッグ	イタチアナグマ		タヌキ		ハクビシン		サル		鳥類		サル		
	報告数	累積	報告数	累積	報告数	累積	報告数	累積	報告数	累積	報告数	累積	報告数	累積	報告数	累積	報告数	累積
総数	-	-	-	-	-	-	-	-	-	-	-	-	-	-	-	-	-	1
北海道	-	-	-	-	-	-	-	-	-	-	-	-	-	-	-	-	-	-
青森県	-	-	-	-	-	-	-	-	-	-	-	-	-	-	-	-	-	-
岩手県	-	-	-	-	-	-	-	-	-	-	-	-	-	-	-	-	-	-
宮城県	-	-	-	-	-	-	-	-	-	-	-	-	-	-	-	-	-	-
秋田県	-	-	-	-	-	-	-	-	-	-	-	-	-	-	-	-	-	-
山形県	-	-	-	-	-	-	-	-	-	-	-	-	-	-	-	-	-	-
福島県	-	-	-	-	-	-	-	-	-	-	-	-	-	-	-	-	-	-
茨城県	-	-	-	-	-	-	-	-	-	-	-	-	-	-	-	-	-	-
栃木県	-	-	-	-	-	-	-	-	-	-	-	-	-	-	-	-	-	-
群馬県	-	-	-	-	-	-	-	-	-	-	-	-	-	-	-	-	-	-
埼玉県	-	-	-	-	-	-	-	-	-	-	-	-	-	-	-	-	-	-
千葉県	-	-	-	-	-	-	-	-	-	-	-	-	-	-	-	-	-	-
東京都	-	-	-	-	-	-	-	-	-	-	-	-	-	-	-	-	-	-
神奈川県	-	-	-	-	-	-	-	-	-	-	-	-	-	-	-	-	-	-
新潟県	-	-	-	-	-	-	-	-	-	-	-	-	-	-	-	-	-	-
富山県	-	-	-	-	-	-	-	-	-	-	-	-	-	-	-	-	-	-
石川県	-	-	-	-	-	-	-	-	-	-	-	-	-	-	-	-	-	-
福井県	-	-	-	-	-	-	-	-	-	-	-	-	-	-	-	-	-	-
山梨県	-	-	-	-	-	-	-	-	-	-	-	-	-	-	-	-	-	-
長野県	-	-	-	-	-	-	-	-	-	-	-	-	-	-	-	-	-	1
岐阜県	-	-	-	-	-	-	-	-	-	-	-	-	-	-	-	-	-	-
静岡県	-	-	-	-	-	-	-	-	-	-	-	-	-	-	-	-	-	-
愛知県	-	-	-	-	-	-	-	-	-	-	-	-	-	-	-	-	-	-
三重県	-	-	-	-	-	-	-	-	-	-	-	-	-	-	-	-	-	-
滋賀県	-	-	-	-	-	-	-	-	-	-	-	-	-	-	-	-	-	-
京都府	-	-	-	-	-	-	-	-	-	-	-	-	-	-	-	-	-	-
大阪府	-	-	-	-	-	-	-	-	-	-	-	-	-	-	-	-	-	-
兵庫県	-	-	-	-	-	-	-	-	-	-	-	-	-	-	-	-	-	-
奈良県	-	-	-	-	-	-	-	-	-	-	-	-	-	-	-	-	-	-
和歌山県	-	-	-	-	-	-	-	-	-	-	-	-	-	-	-	-	-	-
鳥取県	-	-	-	-	-	-	-	-	-	-	-	-	-	-	-	-	-	-
島根県	-	-	-	-	-	-	-	-	-	-	-	-	-	-	-	-	-	-
岡山県	-	-	-	-	-	-	-	-	-	-	-	-	-	-	-	-	-	-
広島県	-	-	-	-	-	-	-	-	-	-	-	-	-	-	-	-	-	-
山口県	-	-	-	-	-	-	-	-	-	-	-	-	-	-	-	-	-	-
徳島県	-	-	-	-	-	-	-	-	-	-	-	-	-	-	-	-	-	-
香川県	-	-	-	-	-	-	-	-	-	-	-	-	-	-	-	-	-	-
愛媛県	-	-	-	-	-	-	-	-	-	-	-	-	-	-	-	-	-	-
高知県	-	-	-	-	-	-	-	-	-	-	-	-	-	-	-	-	-	-
福岡県	-	-	-	-	-	-	-	-	-	-	-	-	-	-	-	-	-	-
佐賀県	-	-	-	-	-	-	-	-	-	-	-	-	-	-	-	-	-	-
長崎県	-	-	-	-	-	-	-	-	-	-	-	-	-	-	-	-	-	-
熊本県	-	-	-	-	-	-	-	-	-	-	-	-	-	-	-	-	-	-
大分県	-	-	-	-	-	-	-	-	-	-	-	-	-	-	-	-	-	-
宮崎県	-	-	-	-	-	-	-	-	-	-	-	-	-	-	-	-	-	-
鹿児島県	-	-	-	-	-	-	-	-	-	-	-	-	-	-	-	-	-	-
沖縄県	-	-	-	-	-	-	-	-	-	-	-	-	-	-	-	-	-	-

報告数・累積報告数，疾病・都道府県別 2012年17週

	ウエストナイル熱		エキノコックス症	
	鳥類		犬	
	報告数	累積	報告数	累積
総 数	-	-	-	-
北海道	-	-	-	-
青森県	-	-	-	-
岩手県	-	-	-	-
宮城県	-	-	-	-
秋田県	-	-	-	-
山形県	-	-	-	-
福島県	-	-	-	-
茨城県	-	-	-	-
栃木県	-	-	-	-
群馬県	-	-	-	-
埼玉県	-	-	-	-
千葉県	-	-	-	-
東京都	-	-	-	-
神奈川県	-	-	-	-
新潟県	-	-	-	-
富山県	-	-	-	-
石川県	-	-	-	-
福井県	-	-	-	-
山梨県	-	-	-	-
長野県	-	-	-	-
岐阜県	-	-	-	-
静岡県	-	-	-	-
愛知県	-	-	-	-
三重県	-	-	-	-
滋賀県	-	-	-	-
京都府	-	-	-	-
大阪府	-	-	-	-
兵庫県	-	-	-	-
奈良県	-	-	-	-
和歌山県	-	-	-	-
鳥取県	-	-	-	-
島根県	-	-	-	-
岡山県	-	-	-	-
広島県	-	-	-	-
山口県	-	-	-	-
徳島県	-	-	-	-
香川県	-	-	-	-
愛媛県	-	-	-	-
高知県	-	-	-	-
福岡県	-	-	-	-
佐賀県	-	-	-	-
長崎県	-	-	-	-
熊本県	-	-	-	-
大分県	-	-	-	-
宮崎県	-	-	-	-
鹿児島県	-	-	-	-
沖縄県	-	-	-	-



## 18週のデータ

注)表中の報告数は5月9日集計分であり、その後の報告は次週以降の累積に反映されず、  
新型インフルエンザは掲載していません。

報告数・累積報告数、疾病・都道府県別

2012年18週

	エボラ出血熱		クリミア・コンゴ出血熱		痘 そう		南米出血熱		ペスト		マールブルグ病		ラッサ熱		急性灰白髄炎		結 核	
	報告数	累積	報告数	累積	報告数	累積	報告数	累積	報告数	累積	報告数	累積	報告数	累積	報告数	累積	報告数	累積
総 数	-	-	-	-	-	-	-	-	-	-	-	-	-	-	-	-	186	9365
北海道	-	-	-	-	-	-	-	-	-	-	-	-	-	-	-	-	2	282
青森県	-	-	-	-	-	-	-	-	-	-	-	-	-	-	-	-	2	161
岩手県	-	-	-	-	-	-	-	-	-	-	-	-	-	-	-	-	-	98
宮城県	-	-	-	-	-	-	-	-	-	-	-	-	-	-	-	-	-	131
秋田県	-	-	-	-	-	-	-	-	-	-	-	-	-	-	-	-	-	74
山形県	-	-	-	-	-	-	-	-	-	-	-	-	-	-	-	-	-	73
福島県	-	-	-	-	-	-	-	-	-	-	-	-	-	-	-	-	1	82
茨城県	-	-	-	-	-	-	-	-	-	-	-	-	-	-	-	-	3	227
栃木県	-	-	-	-	-	-	-	-	-	-	-	-	-	-	-	-	3	119
群馬県	-	-	-	-	-	-	-	-	-	-	-	-	-	-	-	-	4	71
埼玉県	-	-	-	-	-	-	-	-	-	-	-	-	-	-	-	-	10	433
千葉県	-	-	-	-	-	-	-	-	-	-	-	-	-	-	-	-	9	445
東京都	-	-	-	-	-	-	-	-	-	-	-	-	-	-	-	-	46	1496
神奈川県	-	-	-	-	-	-	-	-	-	-	-	-	-	-	-	-	17	690
新潟県	-	-	-	-	-	-	-	-	-	-	-	-	-	-	-	-	2	104
富山県	-	-	-	-	-	-	-	-	-	-	-	-	-	-	-	-	1	79
石川県	-	-	-	-	-	-	-	-	-	-	-	-	-	-	-	-	1	58
福井県	-	-	-	-	-	-	-	-	-	-	-	-	-	-	-	-	1	57
山梨県	-	-	-	-	-	-	-	-	-	-	-	-	-	-	-	-	-	52
長野県	-	-	-	-	-	-	-	-	-	-	-	-	-	-	-	-	4	103
岐阜県	-	-	-	-	-	-	-	-	-	-	-	-	-	-	-	-	5	153
静岡県	-	-	-	-	-	-	-	-	-	-	-	-	-	-	-	-	-	172
愛知県	-	-	-	-	-	-	-	-	-	-	-	-	-	-	-	-	10	569
三重県	-	-	-	-	-	-	-	-	-	-	-	-	-	-	-	-	-	109
滋賀県	-	-	-	-	-	-	-	-	-	-	-	-	-	-	-	-	2	91
京都府	-	-	-	-	-	-	-	-	-	-	-	-	-	-	-	-	-	213
大阪府	-	-	-	-	-	-	-	-	-	-	-	-	-	-	-	-	14	502
兵庫県	-	-	-	-	-	-	-	-	-	-	-	-	-	-	-	-	6	361
奈良県	-	-	-	-	-	-	-	-	-	-	-	-	-	-	-	-	1	107
和歌山県	-	-	-	-	-	-	-	-	-	-	-	-	-	-	-	-	1	124
鳥取県	-	-	-	-	-	-	-	-	-	-	-	-	-	-	-	-	-	39
島根県	-	-	-	-	-	-	-	-	-	-	-	-	-	-	-	-	3	105
岡山県	-	-	-	-	-	-	-	-	-	-	-	-	-	-	-	-	5	127
広島県	-	-	-	-	-	-	-	-	-	-	-	-	-	-	-	-	10	256
山口県	-	-	-	-	-	-	-	-	-	-	-	-	-	-	-	-	1	138
徳島県	-	-	-	-	-	-	-	-	-	-	-	-	-	-	-	-	1	88
香川県	-	-	-	-	-	-	-	-	-	-	-	-	-	-	-	-	-	55
愛媛県	-	-	-	-	-	-	-	-	-	-	-	-	-	-	-	-	3	84
高知県	-	-	-	-	-	-	-	-	-	-	-	-	-	-	-	-	1	49
福岡県	-	-	-	-	-	-	-	-	-	-	-	-	-	-	-	-	9	412
佐賀県	-	-	-	-	-	-	-	-	-	-	-	-	-	-	-	-	-	43
長崎県	-	-	-	-	-	-	-	-	-	-	-	-	-	-	-	-	3	138
熊本県	-	-	-	-	-	-	-	-	-	-	-	-	-	-	-	-	-	141
大分県	-	-	-	-	-	-	-	-	-	-	-	-	-	-	-	-	2	109
宮崎県	-	-	-	-	-	-	-	-	-	-	-	-	-	-	-	-	1	78
鹿児島県	-	-	-	-	-	-	-	-	-	-	-	-	-	-	-	-	2	137
沖縄県	-	-	-	-	-	-	-	-	-	-	-	-	-	-	-	-	-	130

\*病原体がSARSコロナウイルスであるものに限る。

報告数・累積報告数、疾病・都道府県別

2012年18週

	ジフテリア		重症急性 呼吸器症候群*		鳥インフル エンザ(H5N1)		コレラ		細菌性赤痢		腸管出血性 大腸菌感染症		腸チフス		パラチフス		E型肝炎	
	報告数	累積	報告数	累積	報告数	累積	報告数	累積	報告数	累積	報告数	累積	報告数	累積	報告数	累積	報告数	累積
総 数	-	-	-	-	-	-	1	1	4	85	10	240	-	10	-	9	-	53
北海道	-	-	-	-	-	-	-	-	1	-	8	-	-	-	-	-	-	25
青森県	-	-	-	-	-	-	-	-	-	-	1	-	-	-	-	-	-	-
岩手県	-	-	-	-	-	-	-	-	-	-	8	-	-	-	-	-	-	-
宮城県	-	-	-	-	-	-	-	-	-	-	5	-	-	-	-	-	-	-
秋田県	-	-	-	-	-	-	-	-	1	-	-	-	-	-	-	-	-	-
山形県	-	-	-	-	-	-	-	-	2	-	-	-	-	-	-	-	-	-
福島県	-	-	-	-	-	-	-	-	2	-	2	-	-	-	-	-	-	2
茨城県	-	-	-	-	-	-	-	-	2	-	3	-	-	-	-	-	-	2
栃木県	-	-	-	-	-	-	-	-	-	-	-	-	-	-	-	-	-	-
群馬県	-	-	-	-	-	-	-	-	3	1	5	-	-	-	-	-	-	1
埼玉県	-	-	-	-	-	-	-	-	1	4	1	6	-	1	-	1	-	-
千葉県	-	-	-	-	-	-	-	-	4	1	8	-	-	-	-	-	-	1
東京都	-	-	-	-	-	-	-	-	2	26	3	19	-	4	-	3	-	8
神奈川県	-	-	-	-	-	-	1	-	2	-	8	-	2	-	1	-	1	-
新潟県	-	-	-	-	-	-	-	-	-	-	-	-	-	-	-	-	-	-
富山県	-	-	-	-	-	-	-	-	1	-	1	-	-	-	-	-	-	-
石川県	-	-	-	-	-	-	-	-	-	-	3	-	-	-	-	-	-	-
福井県	-	-	-	-	-	-	-	-	1	-	4	-	-	-	-	-	-	-
山梨県	-	-	-	-	-	-	-	-	1	-	-	-	-	-	-	-	-	-
長野県	-	-	-	-	-	-	-	-	-	-	1	-	-	-	-	-	-	1
岐阜県	-	-	-	-	-	-	-	-	1	-	1	-	-	-	-	-	-	1
静岡県	-	-	-	-	-	-	-	-	-	-	2	-	-	-	-	-	-	1
愛知県	-	-	-	-	-	-	-	-	-	-	1	33	-	-	-	-	-	-
三重県	-	-	-	-	-	-	-	-	-	-	1	3	-	-	-	-	-	7
滋賀県	-	-	-	-	-	-	-	-	-	-	3	-	-	-	-	-	-	-
京都府	-	-	-	-	-	-	-	-	1	-	1	-	-	-	-	-	-	-
大阪府	-	-	-	-	-	-	-	-	24	-	14	-	1	-	4	-	1	-
兵庫県	-	-	-	-	-	-	-	-	1	2	1	5	-	1	-	-	-	1
奈良県	-	-	-	-	-	-	-	-	-	-	-	-	-	-	-	-	-	-
和歌山県	-	-	-	-	-	-	-	-	1	-	-	-	-	-	-	-	-	-
鳥取県	-	-	-	-	-	-	-	-	-	-	-	-	-	-	-	-	-	-
島根県	-	-	-	-	-	-	-	-	-	-	7	-	-	-	-	-	-	-
岡山県	-	-	-	-	-	-	-	-	-	-	3	-	1	-	-	-	-	-
広島県	-	-	-	-	-	-	-	-	2	-	3	-	-	-	-	-	-	-
山口県	-	-	-	-	-	-	-	-	-	-	11	-	-	-	-	-	-	-
徳島県	-	-	-	-	-	-	-	-	-	-	1	-	-	-	-	-	-	-
香川県	-	-	-	-	-	-	-	-	-	-	1	-	-	-	-	-	-	-
愛媛県	-	-	-	-	-	-	-	-	1	-	-	-	-	-	-	-	-	-
高知県	-	-	-	-	-	-	-	-	-	-	-	-	-	-	-	-	-	-
福岡県	-	-	-	-	-	-	-	-	-	-	1	35	-	-	-	-	-	-
佐賀県	-	-	-	-	-	-	-	-	-	-	1	-	-	-	-	-	-	-
長崎県	-	-	-	-	-	-	-	-	1	-	2	-	-	-	-	-	-	-
熊本県	-	-	-	-	-	-	-	-	1	-	22	-	-	-	-	-	-	1
大分県	-	-	-	-	-	-	-	-	1	-	1	-	-	-	-	-	-	-
宮崎県	-	-	-	-	-	-	-	-	-	-	1	-	-	-	-	-	-	-
鹿児島県	-	-	-	-	-	-	-	-	-	-	6	-	-	-	-	-	-	-
沖縄県	-	-	-	-	-	-	-	-	-	-	2	-	-	-	-	-	-	-



報告数・累積報告数, 疾病・都道府県別

2012年18週

	ウエストナイル熱		A型肝炎		エキノコックス症		黄熱		オウム病		オムスク出血熱		回歸熱		キャサナル森林病		Q熱	
	報告数	累積	報告数	累積	報告数	累積	報告数	累積	報告数	累積	報告数	累積	報告数	累積	報告数	累積	報告数	累積
総数	-	-	2	54	-	5	-	-	2	3	-	-	-	-	-	-	-	-
北海道	-	-	-	1	-	4	-	-	-	-	-	-	-	-	-	-	-	-
青森県	-	-	-	-	-	-	-	-	-	-	-	-	-	-	-	-	-	-
岩手県	-	-	-	-	-	-	-	-	-	-	-	-	-	-	-	-	-	-
宮城県	-	-	-	1	-	-	-	-	-	-	-	-	-	-	-	-	-	-
秋田県	-	-	-	-	-	-	-	-	-	-	-	-	-	-	-	-	-	-
山形県	-	-	-	-	-	-	-	-	-	-	-	-	-	-	-	-	-	-
福島県	-	-	-	-	-	-	-	-	-	-	-	-	-	-	-	-	-	-
茨城県	-	-	1	1	-	-	-	-	-	-	-	-	-	-	-	-	-	-
栃木県	-	-	-	-	-	-	-	-	-	-	-	-	-	-	-	-	-	-
群馬県	-	-	-	1	-	-	-	-	-	-	-	-	-	-	-	-	-	-
埼玉県	-	-	-	3	-	-	-	-	-	-	-	-	-	-	-	-	-	-
千葉県	-	-	1	8	-	-	-	-	-	-	-	-	-	-	-	-	-	-
東京都	-	-	-	7	-	-	-	-	-	-	-	-	-	-	-	-	-	-
神奈川県	-	-	-	6	-	-	-	-	-	-	-	-	-	-	-	-	-	-
新潟県	-	-	-	1	-	-	-	-	-	-	-	-	-	-	-	-	-	-
富山県	-	-	-	-	-	-	-	-	-	-	-	-	-	-	-	-	-	-
石川県	-	-	-	-	-	-	-	-	-	-	-	-	-	-	-	-	-	-
福井県	-	-	-	-	-	-	-	-	-	-	-	-	-	-	-	-	-	-
山梨県	-	-	-	-	-	-	-	-	-	-	-	-	-	-	-	-	-	-
長野県	-	-	-	-	-	-	-	-	-	-	-	-	-	-	-	-	-	-
岐阜県	-	-	-	1	-	-	-	-	-	-	-	-	-	-	-	-	-	-
静岡県	-	-	-	-	-	-	-	-	-	-	-	-	-	-	-	-	-	-
愛知県	-	-	-	4	-	-	-	-	-	-	-	-	-	-	-	-	-	-
三重県	-	-	-	1	-	-	-	-	-	-	-	-	-	-	-	-	-	-
滋賀県	-	-	-	-	-	-	-	-	-	-	-	-	-	-	-	-	-	-
京都府	-	-	-	2	-	-	-	-	-	1	-	-	-	-	-	-	-	-
大阪府	-	-	-	5	-	1	-	-	-	-	-	-	-	-	-	-	-	-
兵庫県	-	-	-	1	-	-	-	-	-	-	-	-	-	-	-	-	-	-
奈良県	-	-	-	-	-	-	-	-	-	-	-	-	-	-	-	-	-	-
和歌山県	-	-	-	1	-	-	-	-	-	-	-	-	-	-	-	-	-	-
鳥取県	-	-	-	-	-	-	-	-	-	-	-	-	-	-	-	-	-	-
島根県	-	-	-	-	-	-	-	-	-	-	-	-	-	-	-	-	-	-
岡山県	-	-	-	1	-	-	-	-	-	-	-	-	-	-	-	-	-	-
広島県	-	-	-	5	-	-	-	-	-	-	-	-	-	-	-	-	-	-
山口県	-	-	-	-	-	-	-	-	-	-	-	-	-	-	-	-	-	-
徳島県	-	-	-	-	-	-	-	-	1	1	-	-	-	-	-	-	-	-
香川県	-	-	-	1	-	-	-	-	-	-	-	-	-	-	-	-	-	-
愛媛県	-	-	-	-	-	-	-	-	-	-	-	-	-	-	-	-	-	-
高知県	-	-	-	-	-	-	-	-	-	-	-	-	-	-	-	-	-	-
福岡県	-	-	-	1	-	-	-	-	1	1	-	-	-	-	-	-	-	-
佐賀県	-	-	-	-	-	-	-	-	-	-	-	-	-	-	-	-	-	-
長崎県	-	-	-	-	-	-	-	-	-	-	-	-	-	-	-	-	-	-
熊本県	-	-	-	1	-	-	-	-	-	-	-	-	-	-	-	-	-	-
大分県	-	-	-	-	-	-	-	-	-	-	-	-	-	-	-	-	-	-
宮崎県	-	-	-	-	-	-	-	-	-	-	-	-	-	-	-	-	-	-
鹿児島県	-	-	-	1	-	-	-	-	-	-	-	-	-	-	-	-	-	-
沖縄県	-	-	-	-	-	-	-	-	-	-	-	-	-	-	-	-	-	-

報告数・累積報告数, 疾病・都道府県別

2012年18週

	狂犬病		コクシジ オイデス症		サル痘		腎症候性出血熱		西部ウマ脳炎		ダニ媒介脳炎		炭疽		チクングニア熱		つつが虫病		
	報告数	累積	報告数	累積	報告数	累積	報告数	累積	報告数	累積	報告数	累積	報告数	累積	報告数	累積	報告数	累積	
総数	-	-	-	1	-	-	-	-	-	-	-	-	-	-	-	-	-	-	66
北海道	-	-	-	-	-	-	-	-	-	-	-	-	-	-	-	-	-	-	-
青森県	-	-	-	-	-	-	-	-	-	-	-	-	-	-	-	-	-	-	-
岩手県	-	-	-	-	-	-	-	-	-	-	-	-	-	-	-	-	-	-	-
宮城県	-	-	-	-	-	-	-	-	-	-	-	-	-	-	-	-	-	-	-
秋田県	-	-	-	-	-	-	-	-	-	-	-	-	-	-	-	-	-	-	-
山形県	-	-	-	-	-	-	-	-	-	-	-	-	-	-	-	-	-	-	-
福島県	-	-	-	-	-	-	-	-	-	-	-	-	-	-	-	-	-	-	4
茨城県	-	-	-	-	-	-	-	-	-	-	-	-	-	-	-	-	-	-	2
栃木県	-	-	-	1	-	-	-	-	-	-	-	-	-	-	-	-	-	-	-
群馬県	-	-	-	-	-	-	-	-	-	-	-	-	-	-	-	-	-	-	3
埼玉県	-	-	-	-	-	-	-	-	-	-	-	-	-	-	-	-	-	-	-
千葉県	-	-	-	-	-	-	-	-	-	-	-	-	-	-	-	-	-	-	9
東京都	-	-	-	-	-	-	-	-	-	-	-	-	-	-	-	-	-	-	1
神奈川県	-	-	-	-	-	-	-	-	-	-	-	-	-	-	-	-	-	-	2
新潟県	-	-	-	-	-	-	-	-	-	-	-	-	-	-	-	-	-	-	-
富山県	-	-	-	-	-	-	-	-	-	-	-	-	-	-	-	-	-	-	-
石川県	-	-	-	-	-	-	-	-	-	-	-	-	-	-	-	-	-	-	-
福井県	-	-	-	-	-	-	-	-	-	-	-	-	-	-	-	-	-	-	-
山梨県	-	-	-	-	-	-	-	-	-	-	-	-	-	-	-	-	-	-	-
長野県	-	-	-	-	-	-	-	-	-	-	-	-	-	-	-	-	-	-	1
岐阜県	-	-	-	-	-	-	-	-	-	-	-	-	-	-	-	-	-	-	-
静岡県	-	-	-	-	-	-	-	-	-	-	-	-	-	-	-	-	-	-	-
愛知県	-	-	-	-	-	-	-	-	-	-	-	-	-	-	-	-	-	-	-
三重県	-	-	-	-	-	-	-	-	-	-	-	-	-	-	-	-	-	-	-
滋賀県	-	-	-	-	-	-	-	-	-	-	-	-	-	-	-	-	-	-	1
京都府	-	-	-	-	-	-	-	-	-	-	-	-	-	-	-	-	-	-	-
大阪府	-	-	-	-	-	-	-	-	-	-	-	-	-	-	-	-	-	-	-
兵庫県	-	-	-	-	-	-	-	-	-	-	-	-	-	-	-	-	-	-	1
奈良県	-	-	-	-	-	-	-	-	-	-	-	-	-	-	-	-	-	-	1
和歌山県	-	-	-	-	-	-	-	-	-	-	-	-	-	-	-	-	-	-	3
鳥取県	-	-	-	-	-	-	-	-	-	-	-	-	-	-	-	-	-	-	-
島根県	-	-	-	-	-	-	-	-	-	-	-	-	-	-	-	-	-	-	1
岡山県	-	-	-	-	-	-	-	-	-	-	-	-	-	-	-	-	-	-	-
広島県	-	-	-	-	-	-	-	-	-	-	-	-	-	-	-	-	-	-	2
山口県	-	-	-	-	-	-	-	-	-	-	-	-	-	-	-	-	-	-	-
徳島県	-	-	-	-	-	-	-	-	-	-	-	-	-	-	-	-	-	-	-
香川県	-	-	-	-	-	-	-	-	-	-	-	-	-	-	-	-	-	-	1
愛媛県	-	-	-	-	-	-	-	-	-	-	-	-	-	-	-	-	-	-	2
高知県	-	-	-	-	-	-	-	-	-	-	-	-	-	-	-	-	-	-	1
福岡県	-	-	-	-	-	-	-	-	-	-	-	-	-	-	-	-	-	-	-
佐賀県	-	-	-	-	-	-	-	-	-	-	-	-	-	-	-	-	-	-	3
長崎県	-	-	-	-	-	-	-	-	-	-	-	-	-	-	-	-	-	-	2
熊本県	-	-	-	-	-	-	-	-	-	-	-	-	-	-	-	-	-	-	1
大分県	-	-	-	-	-	-	-	-	-	-	-	-	-	-	-	-	-	-	-
宮崎県	-	-	-	-	-	-	-	-	-	-	-	-	-	-	-	-	-	-	9
鹿児島県	-	-	-	-	-	-	-	-	-	-	-	-	-	-	-	-	-	-	16
沖縄県	-	-	-	-	-	-	-	-	-	-	-	-	-	-	-	-	-	-	-

\*鳥インフルエンザ(H5N1)を除く。

報告数・累積報告数, 疾病・都道府県別

2012年18週

	デング熱		東部ウマ脳炎		鳥インフルエンザ*		ニパウイルス感染症		日本紅斑熱		日本脳炎		ハンタウイルス肺症候群		Bウイルス病		鼻 疽	
	報告数	累積	報告数	累積	報告数	累積	報告数	累積	報告数	累積	報告数	累積	報告数	累積	報告数	累積	報告数	累積
総 数	1	46	-	-	-	-	-	-	2	5	-	-	-	-	-	-	-	-
北海道	-	1	-	-	-	-	-	-	-	-	-	-	-	-	-	-	-	-
青森県	-	-	-	-	-	-	-	-	-	-	-	-	-	-	-	-	-	-
岩手県	-	-	-	-	-	-	-	-	-	-	-	-	-	-	-	-	-	-
宮城県	-	-	-	-	-	-	-	-	-	-	-	-	-	-	-	-	-	-
秋田県	-	-	-	-	-	-	-	-	-	-	-	-	-	-	-	-	-	-
山形県	-	-	-	-	-	-	-	-	-	-	-	-	-	-	-	-	-	-
福島県	-	-	-	-	-	-	-	-	-	-	-	-	-	-	-	-	-	-
茨城県	-	1	-	-	-	-	-	-	-	-	-	-	-	-	-	-	-	-
栃木県	-	-	-	-	-	-	-	-	-	-	-	-	-	-	-	-	-	-
群馬県	-	1	-	-	-	-	-	-	-	-	-	-	-	-	-	-	-	-
埼玉県	-	1	-	-	-	-	-	-	-	-	-	-	-	-	-	-	-	-
千葉県	1	6	-	-	-	-	-	-	-	-	-	-	-	-	-	-	-	-
東京都	-	12	-	-	-	-	-	-	-	-	-	-	-	-	-	-	-	-
神奈川県	-	2	-	-	-	-	-	-	-	-	-	-	-	-	-	-	-	-
新潟県	-	-	-	-	-	-	-	-	-	-	-	-	-	-	-	-	-	-
富山県	-	-	-	-	-	-	-	-	-	-	-	-	-	-	-	-	-	-
石川県	-	-	-	-	-	-	-	-	-	-	-	-	-	-	-	-	-	-
福井県	-	-	-	-	-	-	-	-	-	-	-	-	-	-	-	-	-	-
山梨県	-	-	-	-	-	-	-	-	-	-	-	-	-	-	-	-	-	-
長野県	-	-	-	-	-	-	-	-	-	-	-	-	-	-	-	-	-	-
岐阜県	-	-	-	-	-	-	-	-	-	-	-	-	-	-	-	-	-	-
静岡県	-	-	-	-	-	-	-	-	-	-	-	-	-	-	-	-	-	-
愛知県	-	3	-	-	-	-	-	-	-	-	-	-	-	-	-	-	-	-
三重県	-	-	-	-	-	-	-	-	1	-	-	-	-	-	-	-	-	-
滋賀県	-	-	-	-	-	-	-	-	-	-	-	-	-	-	-	-	-	-
京都府	-	1	-	-	-	-	-	-	-	-	-	-	-	-	-	-	-	-
大阪府	-	9	-	-	-	-	-	-	-	-	-	-	-	-	-	-	-	-
兵庫県	-	2	-	-	-	-	-	-	-	-	-	-	-	-	-	-	-	-
奈良県	-	1	-	-	-	-	-	-	-	-	-	-	-	-	-	-	-	-
和歌山県	-	-	-	-	-	-	-	-	-	-	-	-	-	-	-	-	-	-
鳥取県	-	-	-	-	-	-	-	-	-	-	-	-	-	-	-	-	-	-
島根県	-	1	-	-	-	-	-	-	-	-	-	-	-	-	-	-	-	-
岡山県	-	-	-	-	-	-	-	-	-	-	-	-	-	-	-	-	-	-
広島県	-	1	-	-	-	-	-	-	1	2	-	-	-	-	-	-	-	-
山口県	-	-	-	-	-	-	-	-	-	-	-	-	-	-	-	-	-	-
徳島県	-	-	-	-	-	-	-	-	-	-	-	-	-	-	-	-	-	-
香川県	-	1	-	-	-	-	-	-	-	-	-	-	-	-	-	-	-	-
愛媛県	-	-	-	-	-	-	-	-	-	-	-	-	-	-	-	-	-	-
高知県	-	-	-	-	-	-	-	-	-	-	-	-	-	-	-	-	-	-
福岡県	-	-	-	-	-	-	-	-	-	-	-	-	-	-	-	-	-	-
佐賀県	-	-	-	-	-	-	-	-	-	-	-	-	-	-	-	-	-	-
長崎県	-	-	-	-	-	-	-	-	-	-	-	-	-	-	-	-	-	-
熊本県	-	1	-	-	-	-	-	-	-	-	-	-	-	-	-	-	-	-
大分県	-	-	-	-	-	-	-	-	-	-	-	-	-	-	-	-	-	-
宮崎県	-	1	-	-	-	-	-	-	1	1	-	-	-	-	-	-	-	-
鹿児島県	-	1	-	-	-	-	-	-	-	-	-	-	-	-	-	-	-	-
沖縄県	-	-	-	-	-	-	-	-	-	1	-	-	-	-	-	-	-	-

報告数・累積報告数, 疾病・都道府県別

2012年18週

	ブルセラ症		ベネズエラ ウマ脳炎		ヘンドラウイルス 感染症		発しんチフス		ポツリヌス症		マラリア		野 兎 病		ライム病		リッサウイルス 感染症	
	報告数	累積	報告数	累積	報告数	累積	報告数	累積	報告数	累積	報告数	累積	報告数	累積	報告数	累積	報告数	累積
総 数	-	-	-	-	-	-	-	-	2	2	22	-	-	-	-	-	-	-
北海道	-	-	-	-	-	-	-	-	-	-	-	-	-	-	-	-	-	-
青森県	-	-	-	-	-	-	-	-	-	-	-	-	-	-	-	-	-	-
岩手県	-	-	-	-	-	-	-	-	-	-	-	-	-	-	-	-	-	-
宮城県	-	-	-	-	-	-	-	-	-	-	-	-	-	-	-	-	-	-
秋田県	-	-	-	-	-	-	-	-	-	-	-	-	-	-	-	-	-	-
山形県	-	-	-	-	-	-	-	-	-	-	-	-	-	-	-	-	-	-
福島県	-	-	-	-	-	-	-	-	-	-	-	-	-	-	-	-	-	-
茨城県	-	-	-	-	-	-	-	-	-	-	-	-	-	-	-	-	-	-
栃木県	-	-	-	-	-	-	-	-	-	-	-	-	-	-	-	-	-	-
群馬県	-	-	-	-	-	-	-	-	-	-	-	-	-	-	-	-	-	-
埼玉県	-	-	-	-	-	-	-	-	-	-	2	-	-	-	-	-	-	-
千葉県	-	-	-	-	-	-	-	-	-	-	-	-	-	-	-	-	-	-
東京都	-	-	-	-	-	-	-	-	-	-	7	-	-	-	-	-	-	-
神奈川県	-	-	-	-	-	-	-	-	-	1	4	-	-	-	-	-	-	-
新潟県	-	-	-	-	-	-	-	-	-	-	1	-	-	-	-	-	-	-
富山県	-	-	-	-	-	-	-	-	-	-	-	-	-	-	-	-	-	-
石川県	-	-	-	-	-	-	-	-	-	-	-	-	-	-	-	-	-	-
福井県	-	-	-	-	-	-	-	-	-	-	-	-	-	-	-	-	-	-
山梨県	-	-	-	-	-	-	-	-	-	-	-	-	-	-	-	-	-	-
長野県	-	-	-	-	-	-	-	-	-	-	-	-	-	-	-	-	-	-
岐阜県	-	-	-	-	-	-	-	-	-	-	-	-	-	-	-	-	-	-
静岡県	-	-	-	-	-	-	-	-	-	-	-	-	-	-	-	-	-	-
愛知県	-	-	-	-	-	-	-	-	-	-	1	-	-	-	-	-	-	-
三重県	-	-	-	-	-	-	-	-	-	-	-	-	-	-	-	-	-	-
滋賀県	-	-	-	-	-	-	-	-	-	-	1	-	-	-	-	-	-	-
京都府	-	-	-	-	-	-	-	-	-	-	-	-	-	-	-	-	-	-
大阪府	-	-	-	-	-	-	-	-	-	-	1	-	-	-	-	-	-	-
兵庫県	-	-	-	-	-	-	-	-	-	1	2	-	-	-	-	-	-	-
奈良県	-	-	-	-	-	-	-	-	-	-	1	-	-	-	-	-	-	-
和歌山県	-	-	-	-	-	-	-	-	-	-	-	-	-	-	-	-	-	-
鳥取県	-	-	-	-	-	-	-	-	2	-	-	-	-	-	-	-	-	-
島根県	-	-	-	-	-	-	-	-	-	-	-	-	-	-	-	-	-	-
岡山県	-	-	-	-	-	-	-	-	-	-	-	-	-	-	-	-	-	-
広島県	-	-	-	-	-	-	-	-	-	-	-	-	-	-	-	-	-	-
山口県	-	-	-	-	-	-	-	-	-	-	-	-	-	-	-	-	-	-
徳島県	-	-	-	-	-	-	-	-	-	-	-	-	-	-	-	-	-	-
香川県	-	-	-	-	-	-	-	-	-	-	-	-	-	-	-	-	-	-
愛媛県	-	-	-	-	-	-	-	-	-	-	-	-	-	-	-	-	-	-
高知県	-	-	-	-	-	-	-	-	-	-	-	-	-	-	-	-	-	-
福岡県	-	-	-	-	-	-	-	-	-	-	1	-	-	-	-	-	-	-
佐賀県	-	-	-	-	-	-	-	-	-	-	-	-	-	-	-	-	-	-
長崎県	-	-	-	-	-	-	-	-	-	-	-	-	-	-	-	-	-	-
熊本県	-	-	-	-	-	-	-	-	-	-	-	-	-	-	-	-	-	-
大分県	-	-	-	-	-	-	-	-	-	-	1	-	-	-	-	-	-	-
宮崎県	-	-	-	-	-	-	-	-	-	-	-	-	-	-	-	-	-	-
鹿児島県	-	-	-	-	-	-	-	-	-	-	-	-	-	-	-	-	-	-
沖縄県	-	-	-	-	-	-	-	-	-	-	-	-	-	-	-	-	-	-

\*E型肝炎およびA型肝炎を除く。

\*\*ウエストナイル脳炎、西部ウマ脳炎、ダニ媒介脳炎、東部ウマ脳炎、日本脳炎、ペネズエラウマ脳炎およびリフトバレー熱を除く。

報告数・累積報告数、疾病・都道府県別

2012年18週

	リフトバレー熱		類鼻疽		レジオネラ症		レプトスピラ症		ロッキー山 紅斑熱		アメーバ赤痢		ウイルス性肝炎*		急性脳炎**		クリプト スポリジウム症	
	報告数	累積	報告数	累積	報告数	累積	報告数	累積	報告数	累積	報告数	累積	報告数	累積	報告数	累積	報告数	累積
総 数	-	-	-	-	9	203	-	3	-	-	5	266	1	70	-	172	-	6
北海道	-	-	-	-	1	13	-	-	-	-	-	6	-	1	-	10	-	-
青森県	-	-	-	-	-	1	-	-	-	-	-	-	-	-	-	2	-	-
岩手県	-	-	-	-	-	2	-	-	-	-	-	2	-	-	-	-	-	-
宮城県	-	-	-	-	-	3	-	-	-	-	-	7	-	3	-	-	-	-
秋田県	-	-	-	-	-	-	-	-	-	-	-	1	-	-	-	-	-	-
山形県	-	-	-	-	-	5	-	-	-	-	-	1	-	-	-	2	-	-
福島県	-	-	-	-	-	2	-	-	-	-	-	3	-	-	-	2	-	-
茨城県	-	-	-	-	-	4	-	-	-	-	-	3	-	1	-	13	-	-
栃木県	-	-	-	-	-	-	-	-	-	-	1	3	-	-	-	3	-	-
群馬県	-	-	-	-	-	5	-	-	-	-	-	1	-	-	-	6	-	-
埼玉県	-	-	-	-	-	11	-	-	-	-	-	16	-	1	-	10	-	-
千葉県	-	-	-	-	1	5	-	-	-	-	-	16	-	2	-	27	-	-
東京都	-	-	-	-	1	15	-	2	-	-	1	57	1	15	-	12	-	2
神奈川県	-	-	-	-	-	10	-	-	-	-	-	20	-	2	-	4	-	-
新潟県	-	-	-	-	-	6	-	-	-	-	-	5	-	1	-	10	-	-
富山県	-	-	-	-	-	5	-	-	-	-	-	1	-	-	-	3	-	-
石川県	-	-	-	-	1	7	-	-	-	-	-	1	-	1	-	-	-	-
福井県	-	-	-	-	-	7	-	-	-	-	-	1	-	2	-	2	-	-
山梨県	-	-	-	-	-	2	-	-	-	-	-	-	-	-	-	-	-	-
長野県	-	-	-	-	-	3	-	-	-	-	-	4	-	1	-	1	-	-
岐阜県	-	-	-	-	1	5	-	-	-	-	-	7	-	1	-	1	-	-
静岡県	-	-	-	-	-	6	-	-	-	-	-	5	-	1	-	9	-	-
愛知県	-	-	-	-	-	4	-	-	-	-	1	10	-	1	-	4	-	1
三重県	-	-	-	-	-	2	-	-	-	-	-	5	-	-	-	-	-	3
滋賀県	-	-	-	-	-	2	-	-	-	-	-	5	-	-	-	3	-	-
京都府	-	-	-	-	-	4	-	-	-	-	-	7	-	2	-	7	-	-
大阪府	-	-	-	-	-	9	-	-	-	-	-	27	-	10	-	10	-	-
兵庫県	-	-	-	-	-	10	-	-	-	-	-	5	-	4	-	6	-	-
奈良県	-	-	-	-	-	1	-	-	-	-	-	1	-	1	-	-	-	-
和歌山県	-	-	-	-	-	-	-	-	-	-	-	1	-	-	-	-	-	-
鳥取県	-	-	-	-	-	1	-	-	-	-	-	1	-	-	-	-	-	-
島根県	-	-	-	-	-	1	-	-	-	-	-	1	-	-	-	-	-	-
岡山県	-	-	-	-	-	7	-	-	-	-	-	4	-	3	-	1	-	-
広島県	-	-	-	-	1	7	-	-	-	-	-	7	-	3	-	6	-	-
山口県	-	-	-	-	-	4	-	-	-	-	-	1	-	-	-	-	-	-
徳島県	-	-	-	-	1	1	-	-	-	-	-	1	-	-	-	-	-	-
香川県	-	-	-	-	-	2	-	-	-	-	-	3	-	-	-	2	-	-
愛媛県	-	-	-	-	-	2	-	-	-	-	-	2	-	-	-	-	-	-
高知県	-	-	-	-	-	2	-	-	-	-	-	1	-	2	-	-	-	-
福岡県	-	-	-	-	1	14	-	-	-	-	2	11	-	6	-	4	-	-
佐賀県	-	-	-	-	-	1	-	-	-	-	-	1	-	-	-	-	-	-
長崎県	-	-	-	-	1	3	-	-	-	-	-	-	-	1	-	-	-	-
熊本県	-	-	-	-	-	1	-	-	-	-	-	4	-	-	-	-	-	-
大分県	-	-	-	-	-	2	-	-	-	-	-	3	-	-	-	4	-	-
宮崎県	-	-	-	-	-	2	-	-	-	-	-	1	-	2	-	5	-	-
鹿児島県	-	-	-	-	-	2	-	-	-	-	-	3	-	1	-	3	-	-
沖縄県	-	-	-	-	-	2	-	1	-	-	-	1	-	2	-	-	-	-

報告数・累積報告数、疾病・都道府県別

2012年18週

	クロイツフェルト・ヤコブ病		劇症型溶血性レンサ球菌感染症		後天性免疫不全症候群		ジアルジア症		髄膜炎菌性髄膜炎		先天性風しん症候群		梅毒		破傷風		バンコマイシン耐性黄色ブドウ球菌感染症	
	報告数	累積	報告数	累積	報告数	累積	報告数	累積	報告数	累積	報告数	累積	報告数	累積	報告数	累積	報告数	累積
総数	2	56	4	107	10	422	-	15	-	6	-	-	1	255	-	27	-	-
北海道	-	3	1	7	-	8	-	-	-	-	-	-	-	5	-	3	-	-
青森県	-	-	-	1	-	2	-	-	-	-	-	-	-	1	-	-	-	-
岩手県	-	-	-	1	-	-	-	-	-	-	-	-	-	1	-	-	-	-
宮城県	-	3	-	2	-	3	-	-	-	-	-	-	1	10	-	-	-	-
秋田県	-	-	-	2	-	-	-	-	-	-	-	-	-	-	-	-	-	-
山形県	-	-	-	-	-	1	-	-	-	-	-	-	-	1	-	-	-	-
福島県	-	1	-	1	-	2	-	-	-	-	-	-	-	-	-	2	-	-
茨城県	-	1	-	3	-	10	-	1	-	-	-	-	-	4	-	3	-	-
栃木県	1	4	-	3	1	7	-	-	-	-	-	-	-	6	-	-	-	-
群馬県	-	-	1	4	-	4	-	-	-	-	-	-	-	6	-	-	-	-
埼玉県	-	2	-	3	-	18	-	-	-	-	-	-	-	15	-	-	-	-
千葉県	-	3	-	5	-	11	-	-	-	-	-	-	-	6	-	2	-	-
東京都	-	5	-	7	2	137	-	4	-	-	-	-	-	89	-	-	-	-
神奈川県	-	3	-	2	1	20	-	2	-	2	-	-	-	13	-	5	-	-
新潟県	-	2	-	2	-	2	-	-	-	-	-	-	-	3	-	-	-	-
富山県	-	-	1	5	-	2	-	-	-	-	-	-	-	1	-	-	-	-
石川県	-	4	-	1	-	6	-	-	-	-	-	-	-	1	-	-	-	-
福井県	-	-	-	1	-	2	-	-	-	-	-	-	-	-	-	-	-	-
山梨県	-	2	-	1	-	1	-	-	-	-	-	-	-	2	-	-	-	-
長野県	-	1	-	2	1	6	-	-	-	-	-	-	-	2	-	1	-	-
岐阜県	-	-	-	-	-	4	-	-	-	-	-	-	-	1	-	-	-	-
静岡県	-	1	-	1	-	6	-	-	-	-	-	-	-	2	-	2	-	-
愛知県	-	1	-	7	-	33	-	1	-	-	-	-	-	14	-	2	-	-
三重県	-	-	-	3	-	2	-	-	-	-	-	-	-	1	-	-	-	-
滋賀県	-	1	-	2	1	2	-	-	-	-	-	-	-	-	-	-	-	-
京都府	-	4	-	3	-	2	-	1	-	1	-	-	-	3	-	1	-	-
大阪府	-	2	-	1	-	53	-	3	-	-	-	-	-	21	-	-	-	-
兵庫県	-	3	-	3	1	12	-	-	-	1	-	-	-	4	-	1	-	-
奈良県	-	1	-	1	-	5	-	-	-	-	-	-	-	4	-	-	-	-
和歌山県	-	-	-	-	1	6	-	-	-	-	-	-	-	4	-	-	-	-
鳥取県	-	-	-	1	-	-	-	-	-	-	-	-	-	1	-	-	-	-
島根県	-	-	-	-	-	-	-	-	-	-	-	-	-	1	-	-	-	-
岡山県	-	1	-	-	-	5	-	1	-	-	-	-	-	2	-	-	-	-
広島県	-	-	-	2	1	9	-	1	-	-	-	-	-	3	-	-	-	-
山口県	-	-	-	4	-	-	-	-	-	-	-	-	-	1	-	-	-	-
徳島県	1	1	-	2	-	2	-	-	-	-	-	-	-	-	-	-	-	-
香川県	-	1	-	-	-	4	-	-	-	-	-	-	-	-	-	-	-	-
愛媛県	-	-	-	2	-	3	-	-	-	-	-	-	-	2	-	-	-	-
高知県	-	-	-	1	-	3	-	-	-	-	-	-	-	1	-	-	-	-
福岡県	-	3	1	10	1	13	-	-	-	1	-	-	-	8	-	-	-	-
佐賀県	-	-	-	-	-	2	-	-	-	-	-	-	-	1	-	-	-	-
長崎県	-	-	-	1	-	2	-	1	-	-	-	-	-	1	-	1	-	-
熊本県	-	-	-	6	-	1	-	-	-	-	-	-	-	8	-	2	-	-
大分県	-	-	-	-	-	4	-	-	-	-	-	-	-	-	-	1	-	-
宮崎県	-	-	-	2	-	1	-	-	-	-	-	-	-	-	-	-	-	-
鹿児島県	-	1	-	2	-	2	-	-	-	-	-	-	-	3	-	-	-	-
沖縄県	-	2	-	-	-	4	-	-	-	1	-	-	-	3	-	1	-	-

報告数・累積報告数, 疾病・都道府県別 2012年18週

	バンコマイシン耐性腸球菌感染症		風しん		麻しん	
	報告数	累積	報告数	累積	報告数	累積
総数	-	26	3	153	2	112
北海道	-	-	-	-	-	-
青森県	-	-	-	-	-	-
岩手県	-	-	-	-	-	2
宮城県	-	-	-	2	-	-
秋田県	-	-	-	-	-	-
山形県	-	-	-	2	-	-
福島県	-	-	-	-	-	-
茨城県	-	-	-	3	-	-
栃木県	-	-	-	1	-	7
群馬県	-	1	-	1	-	-
埼玉県	-	1	-	2	1	9
千葉県	-	2	-	7	-	11
東京都	-	3	-	21	-	18
神奈川県	-	2	-	5	1	8
新潟県	-	-	-	-	-	1
富山県	-	-	-	-	-	1
石川県	-	-	-	-	-	-
福井県	-	-	-	-	-	-
山梨県	-	1	-	-	-	2
長野県	-	-	-	3	-	-
岐阜県	-	-	-	-	-	5
静岡県	-	1	-	2	-	1
愛知県	-	-	-	3	-	30
三重県	-	-	-	2	-	-
滋賀県	-	-	-	2	-	2
京都府	-	2	-	8	-	-
大阪府	-	6	1	31	-	2
兵庫県	-	-	2	47	-	6
奈良県	-	-	-	-	-	-
和歌山県	-	-	-	1	-	-
鳥取県	-	-	-	-	-	-
島根県	-	-	-	-	-	-
岡山県	-	1	-	-	-	5
広島県	-	-	-	4	-	2
山口県	-	-	-	-	-	-
徳島県	-	-	-	-	-	-
香川県	-	-	-	-	-	-
愛媛県	-	1	-	-	-	-
高知県	-	-	-	-	-	-
福岡県	-	2	-	4	-	-
佐賀県	-	-	-	-	-	-
長崎県	-	-	-	-	-	-
熊本県	-	2	-	-	-	-
大分県	-	-	-	-	-	-
宮崎県	-	-	-	-	-	-
鹿児島県	-	-	-	1	-	-
沖縄県	-	1	-	1	-	-

\*鳥インフルエンザを除く。

報告数・定点当り報告数, 疾病・都道府県別

2012年18週

	インフルエンザ*		咽頭結膜熱		A群溶血性 レンサ球菌咽頭炎		感染性胃腸炎		水痘		手足口病		伝染性紅斑		突発性発しん		百日咳	
	報告数	定点当り	報告数	定点当り	報告数	定点当り	報告数	定点当り	報告数	定点当り	報告数	定点当り	報告数	定点当り	報告数	定点当り	報告数	定点当り
総数	7388	1.52	579	0.19	3405	1.10	16214	5.23	2796	0.90	289	0.09	343	0.11	1065	0.34	21	0.01
北海道	467	2.06	39	0.27	287	2.01	443	3.10	89	0.62	11	0.08	8	0.06	33	0.23	1	0.01
青森県	268	4.19	9	0.22	40	0.98	145	3.54	31	0.76	6	0.15	2	0.05	13	0.32	-	-
岩手県	269	4.27	3	0.08	60	1.50	238	5.95	36	0.90	1	0.03	10	0.25	11	0.28	-	-
宮城県	103	1.11	8	0.14	81	1.40	321	5.53	32	0.55	1	0.02	-	-	20	0.34	-	-
秋田県	115	2.09	8	0.23	23	0.66	190	5.43	10	0.29	1	0.03	2	0.06	9	0.26	-	-
山形県	73	1.52	2	0.07	56	1.87	272	9.07	20	0.67	-	-	3	0.10	9	0.30	-	-
福島県	244	3.05	12	0.25	73	1.52	206	4.29	43	0.90	7	0.15	12	0.25	19	0.40	-	-
茨城県	87	0.73	12	0.16	91	1.21	191	2.55	47	0.63	2	0.03	6	0.08	13	0.17	-	-
栃木県	50	0.66	2	0.04	17	0.35	166	3.46	27	0.56	-	-	5	0.10	22	0.46	-	-
群馬県	85	0.89	9	0.16	76	1.31	324	5.59	23	0.40	2	0.03	6	0.10	23	0.40	1	0.02
埼玉県	145	0.62	20	0.14	191	1.29	843	5.70	138	0.93	18	0.12	7	0.05	53	0.36	-	-
千葉県	96	0.48	31	0.24	144	1.12	527	4.09	116	0.90	12	0.09	11	0.09	42	0.33	3	0.02
東京都	197	0.49	39	0.16	285	1.14	1290	5.14	114	0.45	28	0.11	28	0.11	97	0.39	4	0.02
神奈川県	184	0.62	22	0.12	102	0.55	764	4.13	136	0.74	6	0.03	4	0.02	60	0.32	1	0.01
新潟県	125	1.32	24	0.40	84	1.40	315	5.25	47	0.78	5	0.08	14	0.23	23	0.38	1	0.02
富山県	53	1.10	9	0.31	72	2.48	215	7.41	15	0.52	3	0.10	4	0.14	9	0.31	-	-
石川県	70	1.46	7	0.24	64	2.21	207	7.14	42	1.45	1	0.03	5	0.17	13	0.45	-	-
福井県	163	5.09	3	0.14	28	1.27	179	8.14	44	2.00	15	0.68	1	0.05	8	0.36	-	-
山梨県	31	0.78	1	0.04	26	1.08	83	3.46	9	0.38	-	-	-	-	2	0.08	-	-
長野県	152	1.75	-	-	74	1.37	325	6.02	45	0.83	12	0.22	13	0.24	10	0.19	-	-
岐阜県	263	3.02	4	0.08	23	0.43	238	4.49	33	0.62	3	0.06	7	0.13	20	0.38	-	-
静岡県	273	1.95	16	0.18	103	1.16	464	5.21	73	0.82	5	0.06	1	0.01	36	0.40	-	-
愛知県	264	1.35	24	0.13	148	0.82	719	3.97	149	0.82	8	0.04	26	0.14	39	0.22	-	-
三重県	85	1.18	9	0.20	41	0.91	250	5.56	31	0.69	8	0.18	4	0.09	18	0.40	-	-
滋賀県	118	2.23	2	0.06	26	0.81	208	6.50	15	0.47	3	0.09	2	0.06	11	0.34	1	0.03
京都府	171	1.41	6	0.08	63	0.86	399	5.47	54	0.74	9	0.12	2	0.03	15	0.21	-	-
大阪府	179	0.60	32	0.16	163	0.83	1109	5.63	214	1.09	17	0.09	18	0.09	62	0.31	1	0.01
兵庫県	164	0.82	10	0.08	85	0.66	656	5.09	145	1.12	9	0.07	13	0.10	43	0.33	-	-
奈良県	51	0.93	3	0.09	17	0.49	147	4.20	23	0.66	-	-	3	0.09	9	0.26	-	-
和歌山県	57	1.14	3	0.10	21	0.68	106	3.42	36	1.16	1	0.03	1	0.03	16	0.52	-	-
鳥取県	76	2.62	3	0.16	24	1.26	139	7.32	20	1.05	1	0.05	13	0.68	6	0.32	1	0.05
島根県	37	0.97	5	0.22	5	0.22	276	12.00	32	1.39	2	0.09	10	0.43	12	0.52	-	-
岡山県	58	0.69	5	0.09	32	0.59	394	7.30	76	1.41	2	0.04	10	0.19	10	0.19	-	-
広島県	117	1.04	32	0.45	74	1.04	328	4.62	42	0.59	5	0.07	12	0.17	25	0.35	1	0.01
山口県	46	0.68	11	0.23	90	1.88	283	5.90	58	1.21	-	-	8	0.17	20	0.42	1	0.02
徳島県	57	1.50	7	0.30	21	0.91	248	10.78	26	1.13	-	-	8	0.35	30	1.30	1	0.04
香川県	19	0.39	3	0.10	15	0.50	331	11.03	32	1.07	8	0.27	5	0.17	12	0.40	-	-
愛媛県	97	1.59	3	0.08	55	1.49	222	6.00	24	0.65	2	0.05	11	0.30	19	0.51	-	-
高知県	100	2.08	9	0.30	30	1.00	244	8.13	62	2.07	-	-	26	0.87	6	0.20	1	0.03
福岡県	399	2.08	40	0.33	159	1.33	647	5.39	145	1.21	2	0.02	3	0.03	43	0.36	2	0.02
佐賀県	74	1.90	12	0.52	22	0.96	52	2.26	30	1.30	1	0.04	-	-	6	0.26	-	-
長崎県	232	3.31	10	0.23	39	0.89	179	4.07	39	0.89	-	-	-	-	23	0.52	-	-
熊本県	267	3.34	16	0.33	43	0.90	284	5.92	63	1.31	1	0.02	2	0.04	28	0.58	-	-
大分県	46	0.79	2	0.06	78	2.17	268	7.44	49	1.36	2	0.06	4	0.11	16	0.44	-	-
宮崎県	133	2.25	24	0.67	67	1.86	269	7.47	76	2.11	3	0.08	3	0.08	21	0.58	-	-
鹿児島県	351	3.77	25	0.45	73	1.33	424	7.71	103	1.87	7	0.13	-	-	20	0.36	-	-
沖縄県	677	11.67	3	0.09	14	0.41	86	2.53	82	2.41	59	1.74	10	0.29	10	0.29	1	0.03



\*髄膜炎菌性髄膜炎は除く。

報告数・定点当り報告数、疾病・都道府県別

2012年18週

	ヘルパンギーナ		流行性耳下腺炎		急性出血性結膜炎		流行性角結膜炎		細菌性髄膜炎*		無菌性髄膜炎		マイコプラズマ肺炎		クラミジア肺炎		RSウイルス感染症	
	報告数	定点当り	報告数	定点当り	報告数	定点当り	報告数	定点当り	報告数	定点当り	報告数	定点当り	報告数	定点当り	報告数	定点当り	報告数	定点当り
総数	128	0.04	946	0.30	6	0.01	269	0.40	6	0.01	3	0.01	303	0.66	7	0.02	336	
北海道	1	0.01	11	0.08	-	-	6	0.21	-	-	-	-	7	0.32	-	-	19	
青森県	1	0.02	12	0.29	-	-	7	0.70	-	-	-	-	9	1.50	-	-	10	
岩手県	1	0.03	32	0.80	-	-	5	0.36	-	-	-	-	16	0.84	-	-	7	
宮城県	-	-	15	0.26	-	-	-	-	-	-	-	-	15	1.25	-	-	1	
秋田県	-	-	5	0.14	-	-	1	0.14	-	-	-	-	1	0.13	-	-	-	
山形県	-	-	15	0.50	-	-	-	-	1	0.10	-	-	5	0.50	-	-	1	
福島県	1	0.02	10	0.21	-	-	4	0.33	-	-	-	-	11	1.57	1	0.14	18	
茨城県	5	0.07	12	0.16	-	-	15	0.88	-	-	-	-	2	0.15	-	-	-	
栃木県	1	0.02	11	0.23	1	0.08	7	0.58	-	-	-	-	12	1.71	-	-	1	
群馬県	2	0.03	43	0.74	-	-	9	0.64	-	-	-	-	7	0.88	-	-	-	
埼玉県	1	0.01	29	0.20	1	0.03	6	0.15	-	-	-	-	9	1.00	-	-	8	
千葉県	2	0.02	30	0.23	1	0.03	10	0.30	1	0.11	-	-	-	-	-	-	8	
東京都	4	0.02	31	0.12	1	0.03	37	1.00	-	-	-	-	17	0.68	-	-	17	
神奈川県	1	0.01	32	0.17	-	-	37	0.90	-	-	-	-	-	-	-	-	3	
新潟県	1	0.02	15	0.25	-	-	9	0.90	-	-	-	-	6	0.46	5	0.38	11	
富山県	1	0.03	3	0.10	-	-	-	-	-	-	-	-	3	0.60	-	-	1	
石川県	-	-	8	0.28	-	-	3	0.43	-	-	-	-	4	0.80	-	-	4	
福井県	1	0.05	6	0.27	-	-	2	0.67	1	0.17	-	-	3	0.50	-	-	-	
山梨県	-	-	18	0.75	-	-	1	0.11	-	-	-	-	-	-	-	-	-	
長野県	-	-	6	0.11	1	0.09	2	0.18	-	-	-	-	14	1.27	-	-	3	
岐阜県	-	-	33	0.62	-	-	1	0.09	1	0.20	-	-	4	0.80	-	-	5	
静岡県	1	0.01	42	0.47	-	-	2	0.09	1	0.11	-	-	2	0.22	-	-	16	
愛知県	13	0.07	63	0.35	-	-	2	0.06	-	-	1	0.08	21	1.62	-	-	7	
三重県	5	0.11	16	0.36	-	-	-	-	-	-	-	-	4	0.44	-	-	2	
滋賀県	-	-	5	0.16	-	-	-	-	-	-	-	-	2	0.29	-	-	3	
京都府	1	0.01	19	0.26	-	-	6	0.35	-	-	-	-	1	0.17	-	-	4	
大阪府	10	0.05	39	0.20	-	-	10	0.21	-	-	-	-	15	1.00	-	-	42	
兵庫県	1	0.01	22	0.17	-	-	8	0.23	-	-	-	-	11	0.92	-	-	10	
奈良県	2	0.06	7	0.20	1	0.11	-	-	-	-	-	-	-	-	-	-	4	
和歌山県	1	0.03	-	-	-	-	-	-	-	-	-	-	16	1.45	-	-	11	
鳥取県	1	0.05	4	0.21	-	-	1	0.33	-	-	-	-	8	1.60	-	-	3	
島根県	-	-	4	0.17	-	-	-	-	-	-	1	0.13	3	0.38	-	-	1	
岡山県	1	0.02	14	0.26	-	-	5	0.42	-	-	-	-	1	0.20	1	0.20	3	
広島県	8	0.11	11	0.15	-	-	8	0.44	1	0.05	1	0.05	10	0.48	-	-	4	
山口県	9	0.19	22	0.46	-	-	-	-	-	-	-	-	9	1.00	-	-	9	
徳島県	4	0.17	21	0.91	-	-	-	-	-	-	-	-	1	0.20	-	-	4	
香川県	1	0.03	5	0.17	-	-	-	-	-	-	-	-	-	-	-	-	1	
愛媛県	2	0.05	16	0.43	-	-	7	0.88	-	-	-	-	2	0.33	-	-	4	
高知県	1	0.03	12	0.40	-	-	-	-	-	-	-	-	1	0.13	-	-	-	
福岡県	9	0.08	84	0.70	-	-	6	0.23	-	-	-	-	1	0.07	-	-	27	
佐賀県	-	-	8	0.35	-	-	-	-	-	-	-	-	2	0.33	-	-	2	
長崎県	-	-	21	0.48	-	-	3	0.38	-	-	-	-	9	0.75	-	-	2	
熊本県	8	0.17	37	0.77	-	-	16	1.78	-	-	-	-	3	0.20	-	-	2	
大分県	5	0.14	28	0.78	-	-	7	1.40	-	-	-	-	2	0.18	-	-	2	
宮崎県	10	0.28	25	0.69	-	-	8	1.33	-	-	-	-	1	0.14	-	-	4	
鹿児島県	1	0.02	42	0.76	-	-	14	2.00	-	-	-	-	6	0.50	-	-	21	
沖縄県	11	0.32	2	0.06	-	-	4	0.40	-	-	-	-	27	3.86	-	-	31	

## 獣医師が届出を行う感染症と対象動物

注 報告数は感染実験等の学術的研究による発生を除く。

報告数・累積報告数、疾病・都道府県別

2012年18週

	エボラ出血熱		マールブルグ病		ペスト		重症急性呼吸器症候群(SARS)						結核		鳥インフルエンザ(H5N1)		細菌性赤痢	
	サル		サル		プレーリードッグ	イタチアナグマ		タヌキ		ハクビシン		サル		鳥類		サル		
	報告数	累積	報告数	累積	報告数	累積	報告数	累積	報告数	累積	報告数	累積	報告数	累積	報告数	累積	報告数	累積
総数	-	-	-	-	-	-	-	-	-	-	-	-	-	-	-	-	-	1
北海道	-	-	-	-	-	-	-	-	-	-	-	-	-	-	-	-	-	-
青森県	-	-	-	-	-	-	-	-	-	-	-	-	-	-	-	-	-	-
岩手県	-	-	-	-	-	-	-	-	-	-	-	-	-	-	-	-	-	-
宮城県	-	-	-	-	-	-	-	-	-	-	-	-	-	-	-	-	-	-
秋田県	-	-	-	-	-	-	-	-	-	-	-	-	-	-	-	-	-	-
山形県	-	-	-	-	-	-	-	-	-	-	-	-	-	-	-	-	-	-
福島県	-	-	-	-	-	-	-	-	-	-	-	-	-	-	-	-	-	-
茨城県	-	-	-	-	-	-	-	-	-	-	-	-	-	-	-	-	-	-
栃木県	-	-	-	-	-	-	-	-	-	-	-	-	-	-	-	-	-	-
群馬県	-	-	-	-	-	-	-	-	-	-	-	-	-	-	-	-	-	-
埼玉県	-	-	-	-	-	-	-	-	-	-	-	-	-	-	-	-	-	-
千葉県	-	-	-	-	-	-	-	-	-	-	-	-	-	-	-	-	-	-
東京都	-	-	-	-	-	-	-	-	-	-	-	-	-	-	-	-	-	-
神奈川県	-	-	-	-	-	-	-	-	-	-	-	-	-	-	-	-	-	-
新潟県	-	-	-	-	-	-	-	-	-	-	-	-	-	-	-	-	-	-
富山県	-	-	-	-	-	-	-	-	-	-	-	-	-	-	-	-	-	-
石川県	-	-	-	-	-	-	-	-	-	-	-	-	-	-	-	-	-	-
福井県	-	-	-	-	-	-	-	-	-	-	-	-	-	-	-	-	-	-
山梨県	-	-	-	-	-	-	-	-	-	-	-	-	-	-	-	-	-	-
長野県	-	-	-	-	-	-	-	-	-	-	-	-	-	-	-	-	-	1
岐阜県	-	-	-	-	-	-	-	-	-	-	-	-	-	-	-	-	-	-
静岡県	-	-	-	-	-	-	-	-	-	-	-	-	-	-	-	-	-	-
愛知県	-	-	-	-	-	-	-	-	-	-	-	-	-	-	-	-	-	-
三重県	-	-	-	-	-	-	-	-	-	-	-	-	-	-	-	-	-	-
滋賀県	-	-	-	-	-	-	-	-	-	-	-	-	-	-	-	-	-	-
京都府	-	-	-	-	-	-	-	-	-	-	-	-	-	-	-	-	-	-
大阪府	-	-	-	-	-	-	-	-	-	-	-	-	-	-	-	-	-	-
兵庫県	-	-	-	-	-	-	-	-	-	-	-	-	-	-	-	-	-	-
奈良県	-	-	-	-	-	-	-	-	-	-	-	-	-	-	-	-	-	-
和歌山県	-	-	-	-	-	-	-	-	-	-	-	-	-	-	-	-	-	-
鳥取県	-	-	-	-	-	-	-	-	-	-	-	-	-	-	-	-	-	-
島根県	-	-	-	-	-	-	-	-	-	-	-	-	-	-	-	-	-	-
岡山県	-	-	-	-	-	-	-	-	-	-	-	-	-	-	-	-	-	-
広島県	-	-	-	-	-	-	-	-	-	-	-	-	-	-	-	-	-	-
山口県	-	-	-	-	-	-	-	-	-	-	-	-	-	-	-	-	-	-
徳島県	-	-	-	-	-	-	-	-	-	-	-	-	-	-	-	-	-	-
香川県	-	-	-	-	-	-	-	-	-	-	-	-	-	-	-	-	-	-
愛媛県	-	-	-	-	-	-	-	-	-	-	-	-	-	-	-	-	-	-
高知県	-	-	-	-	-	-	-	-	-	-	-	-	-	-	-	-	-	-
福岡県	-	-	-	-	-	-	-	-	-	-	-	-	-	-	-	-	-	-
佐賀県	-	-	-	-	-	-	-	-	-	-	-	-	-	-	-	-	-	-
長崎県	-	-	-	-	-	-	-	-	-	-	-	-	-	-	-	-	-	-
熊本県	-	-	-	-	-	-	-	-	-	-	-	-	-	-	-	-	-	-
大分県	-	-	-	-	-	-	-	-	-	-	-	-	-	-	-	-	-	-
宮崎県	-	-	-	-	-	-	-	-	-	-	-	-	-	-	-	-	-	-
鹿児島県	-	-	-	-	-	-	-	-	-	-	-	-	-	-	-	-	-	-
沖縄県	-	-	-	-	-	-	-	-	-	-	-	-	-	-	-	-	-	-

報告数・累積報告数、疾病・都道府県別 2012年18週

	ウエストナイル熱		エキノコックス症	
	鳥類		犬	
	報告数	累積	報告数	累積
総 数	-	-	-	-
北海道	-	-	-	-
青森県	-	-	-	-
岩手県	-	-	-	-
宮城県	-	-	-	-
秋田県	-	-	-	-
山形県	-	-	-	-
福島県	-	-	-	-
茨城県	-	-	-	-
栃木県	-	-	-	-
群馬県	-	-	-	-
埼玉県	-	-	-	-
千葉県	-	-	-	-
東京都	-	-	-	-
神奈川県	-	-	-	-
新潟県	-	-	-	-
富山県	-	-	-	-
石川県	-	-	-	-
福井県	-	-	-	-
山梨県	-	-	-	-
長野県	-	-	-	-
岐阜県	-	-	-	-
静岡県	-	-	-	-
愛知県	-	-	-	-
三重県	-	-	-	-
滋賀県	-	-	-	-
京都府	-	-	-	-
大阪府	-	-	-	-
兵庫県	-	-	-	-
奈良県	-	-	-	-
和歌山県	-	-	-	-
鳥取県	-	-	-	-
島根県	-	-	-	-
岡山県	-	-	-	-
広島県	-	-	-	-
山口県	-	-	-	-
徳島県	-	-	-	-
香川県	-	-	-	-
愛媛県	-	-	-	-
高知県	-	-	-	-
福岡県	-	-	-	-
佐賀県	-	-	-	-
長崎県	-	-	-	-
熊本県	-	-	-	-
大分県	-	-	-	-
宮崎県	-	-	-	-
鹿児島県	-	-	-	-
沖縄県	-	-	-	-

感染症週報 第14巻 第17・18合併号 2012年5月18日発行  
 発行：国立感染症研究所  
 厚生労働省健康局結核感染症課  
 厚生労働省大臣官房統計情報部  
 事務局：国立感染症研究所感染症情報センター  
 〒162-8640東京都新宿区戸山1-23-1  
 T E L : 03-5285-1111  
 F A X : 03-5285-1129  
 U R L : <http://www.nih.go.jp/niid/ja/from-idsc.html>  
 < 国立感染症研究所 感染症情報センター >  
<http://www.mhlw.go.jp/>  
 < 厚生労働省 >  
<http://www.forth.go.jp/>  
 < 旅行者のための海外感染症情報(厚生労働省検疫所) >

本週報は、感染症新法に基づくものであり、全国の医療従事者、定点医療機関、保健所、保健所設置市、特別区、都道府県、地方衛生研究所、検疫所の皆様のご協力を得て、国立感染症研究所感染症情報センターにおいて編集したものです。

また、本週報は速報性を重視しておりますので、今後調査などの結果に応じて、若干の変更が生じることがありますが、その場合には週報上にて訂正させていただきます。

「感染症の話」及び「読者のコーナー」の回答欄の内容に関する責は、それぞれの執筆者及び回答者に属しますが、内容に関するご質問、ご意見については事務局でお受けいたします。

なお、週報の内容について、学術的研究、あるいは公衆衛生活動にかかわる業務以外の目的においては、無断転載を禁じます。