

マークをクリックするとそのページを見ることができます



発生動向総覧
P.2-6

< 第29週 >

マイコプラズマ肺炎の定点当たり報告数は2週連続で減少したが、過去5年間の同時期と比較してかなり多い / その他最新動向



注目すべき感染症
P.7

< インフルエンザ >

第29週の定点当たり報告数は0.28となり、2週連続で増加がみられた



病原体情報
P.8-9

エコーウイルス9型 2012年



速報

< 今週は該当記事はありません >



海外感染症情報
P.10

ウガンダでエボラ出血熱が発生しています



感染症の話
P.11

< 今週はお休みです >



読者のコーナー
< 今週は該当記事は
ありません >



グラフ総覧(29週)
P.12-17



29週のデータ
P.18-30



発生動向総覧

< 第29週コメント > 7月25日集計分

全数報告の感染症

注意: これは当該週に診断された報告症例の集計です。しかし、迅速に情報還元するために期日を決めて集計を行いますので、当該週に診断された症例の報告が集計の期日以降に届くこともあります。それらについては一部を除いて発生動向総覧では扱いませんが、翌週あるいはそれ以降に、巻末の表の累積数に加えられることになります。

感染経路、感染原因、感染地域については、確定あるいは推定として記載されていたものを示します。

1類感染症

報告なし

2類感染症

結核366例

3類感染症

細菌性赤痢1例 菌種: *S. flexneri*(B群)_感染地域: インド

腸管出血性大腸菌感染症95例(有症者66例、うちHUS 2例)

感染地域: 国内94例、韓国1例

国内の多い感染地域: 鹿児島県22例*、福岡県10例**、愛知県6例、神奈川県4例、長野県4例、山口県4例、東京都3例、香川県3例、宮城県2例、埼玉県2例、千葉県2例、石川県2例、岐阜県2例、静岡県2例、三重県2例、京都府2例

* 保育施設に関連した集団発生の感染者(O111 VT1)を含む

** 仕出し弁当の食中毒による感染者(O157 VT1・VT2)を含む

年齢群: 1歳(9例)、2歳(6例)、3歳(5例)、4歳(7例)、5歳(2例)、6歳(2例)、8歳(1例)、9歳(1例)、10代(9例)、20代(13例)、30代(15例)、40代(5例)、50代(8例)、60代(5例)、70代(3例)、80代(1例)、90代(3例)

血清型・毒素型: O157 VT1・VT2(38例)、O111 VT1(21例)、O157 VT2(10例)、O26 VT1(7例)、O157 VT不明(5例)、O165 VT2(2例)、O26 VT1・VT2(1例)、O27 VT2(1例)、O55 VT1(1例)、O145 VT1(1例)、O157 VT1(1例)、その他・不明(7例)

累積報告数: 1,244例(有症者781例、うちHUS 26例 . 死亡2例)

4類感染症

E型肝炎1例 感染地域: 東京都_感染源: 不明

A型肝炎3例 感染地域: フィリピン1例、パキスタン1例、インド/ケニア1例

つつが虫病1例 感染地域: 福島県

デング熱5例(デング熱4例、デング出血熱1例)

感染地域: インドネシア2例、タイ2例、バングラデシュ/タイ1例

日本紅斑熱2例 感染地域: 広島県1例、宮城県1例

レジオネラ症27例(肺炎型27例)

感染地域 : 長野県4例(うち1例温泉) 宮城県3例、京都府3例、
 広島県2例、北海道1例(温泉) 山形県1例、福島県
 1例(温泉) 神奈川県1例、富山県1例、静岡県1例、大
 阪府1例、兵庫県1例、和歌山県1例、島根県1例、高知
 県1例、福岡県1例、佐賀県1例、国内(都道府県不明)
 2例(温泉)

年齢群 : 50代(8例) 60代(7例) 70代(6例) 80代(4例) 90代
 (2例)

レプトスピラ症1例 感染地域 : 沖縄県__感染源 : 川

5類感染症

アメーバ赤痢11例(腸管アメーバ症10例、腸管外アメーバ症1例)

感染地域 : 東京都2例、千葉県1例、神奈川県1例、新潟県1例、国
 内(都道府県不明)3例、タイ1例、ベトナム1例、国内・
 国外不明1例

感染経路 : 経口感染4例、性的接触3例(異性間2例、同性間1例)
 不明4例

ウイルス性肝炎3例 B型2例__感染経路 : 性的接触2例(異性間2例)

C型1例__感染経路 : 不明

急性脳炎4例 病原体不明4例__年齢群 : 1歳(1例) 6歳(1例) 10代(1例) 40
 代(1例)

クロイツフェルト・ヤコブ病2例

孤発性プリオン病古典型2例

劇症型溶血性レンサ球菌感染症2例

年齢群 : 60代(2例)

後天性免疫不全症候群15例(AIDS 5例、無症候8例、その他2例)

感染地域 : 国内12例、国内・国外不明3例

感染経路 : 性的接触11例(異性間4例、同性間6例、異性/同性間
 1例) 不明4例

梅毒10例(早期顕症I期2例、早期顕症II期4例、晩期顕症1例、無症候3例)

バンコマイシン耐性腸球菌感染症1例

遺伝子型 : *VanB*__検出検体 : 尿

風しん50例(検査診断例33例、臨床診断例17例)

感染地域 : 東京都12例、兵庫県9例、大阪府7例、神奈川県4例、
 北海道1例、埼玉県1例、愛知県1例、奈良県1例、福岡
 県1例、国内(都道府県不明)13例

年齢群 : 1歳(1例) 4歳(1例) 5~9歳(2例) 15~19歳(3例)
 20~24歳(3例) 25~29歳(7例) 30~34歳(10例)
 35~39歳(13例) 40代(7例) 50代(2例) 60代(1例)

累積報告数 : 776例(検査診断例573例、臨床診断例203例)

麻しん5例(麻しん(検査診断例3例、臨床診断例2例))

感染地域 : 埼玉県1例、国内(都道府県不明)3例、インド1例

年齢群 : 0歳(1例) 4歳(1例) 15~19歳(2例) 25~29歳(1例)

累積報告数 : 196例〔麻しん(検査診断例106例、臨床診断例50例)、修飾麻しん(検査診断例40例)〕

遺伝子型別累積報告数(遺伝子型が同定・報告された症例のみ): 55例

D4 : 5例__感染地域 : 千葉県1例、東京都1例、東京都/ベトナム1例、大阪府/英国1例、パキスタン1例

D8 : 37例__感染地域 : 愛知県19例、千葉県5例、岐阜県3例、山梨県2例、都道府県不明6例、タイ1例、タイ/カンボジア1例

D9 : 8例__感染地域 : 岡山県4例、栃木県1例、千葉県1例、東京都1例、フィリピン1例

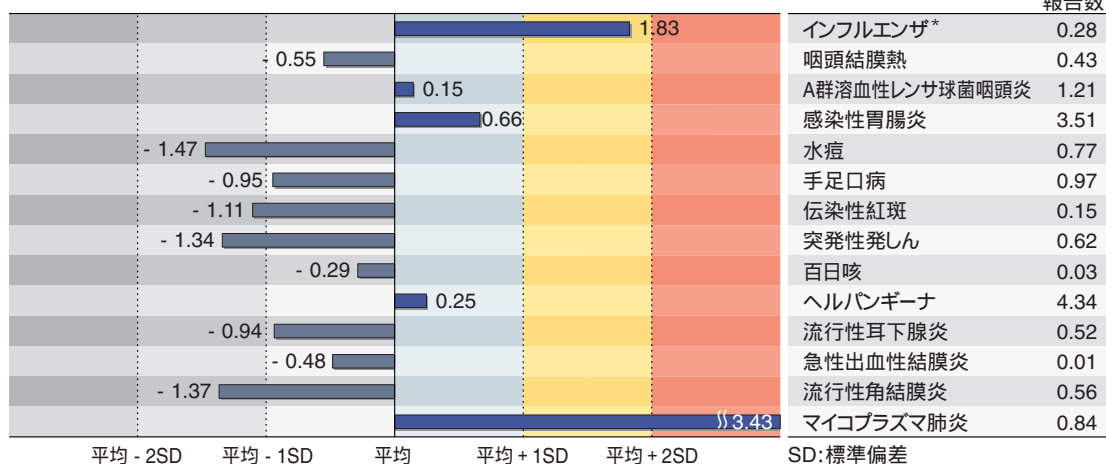
H1 : 5例__感染地域 : 福島県4例、台湾1例

(補) 2012年第28週までに診断されたものの報告遅れとして、E型肝炎1例(感染地域 : スペイン__感染源 : 生ハム)、レジオネラ症1例(感染地域 : 北海道(温泉))、急性脳炎2例(溶血性レンサ球菌1例(2歳)、病原体不明1例(1歳))などの報告があった。

定点把握の対象となる5類感染症

全国の指定された医療機関(定点)から報告され、疾患により小児科定点(約3,000カ所)、インフルエンザ(小児科・内科)定点(約5,000カ所)、眼科定点(約600カ所)、基幹定点(約500カ所)に分かれています。また、定点当たり報告数は、報告数/定点医療機関数です。

定点把握疾患の報告の過去5年間の同時期との比較(第29週)



当該週と過去5年間の平均(過去5年間の前週、当該週、後週の合計15週の平均)との差をグラフ上に表現した。(* 2009年のパンデミックの影響を受けています。)

インフルエンザ

定点当たり報告数は2週連続で増加し、過去5年間の同時期(前週、当該週、後週)と比較してやや多い。都道府県別では沖縄県(21.10)、鹿児島県(0.42)、福井県(0.09)、新潟県(0.08)が多い。

小児科定点報告疾患

RSウイルス感染症の報告数は405例と2週連続で増加した。年齢別では1歳以下の報告数が全体の約80%を占めている。

咽頭結膜熱の定点当たり報告数は3週連続で減少した。都道府県別では福井県(1.00)、佐賀県(0.91)、鹿児島県(0.87)が多い。

A群溶血性レンサ球菌咽頭炎の定点当たり報告数は第25週以降減少が続いている。都道府県別では北海道(2.49)、愛媛県(2.24)、宮崎県(1.92)が多い。

感染性胃腸炎の定点当たり報告数は第22週以降減少が続いている。都道府県別では大分県(7.8)、島根県(6.4)、宮崎県(5.9)が多い。

水痘の定点当たり報告数は減少した。都道府県別では長野県(1.74)、福島県(1.60)、徳島県(1.22)が多い。

手足口病の定点当たり報告数は第19週以降増加が続いている。都道府県別では新潟県(8.58)、福井県(5.86)、青森県(5.54)が多い。

伝染性紅斑の定点当たり報告数は2週連続で減少した。都道府県別では長野県(0.81)、岩手県(0.65)、高知県(0.53)が多い。

百日咳の定点当たり報告数は2週連続で減少した。都道府県別では高知県(0.20)、千葉県(0.11)、広島県(0.10)が多い。

ヘルパンギーナの定点当たり報告数は減少した。都道府県別では東京都(8.30)、宮崎県(8.14)、埼玉県(8.06)が多い。

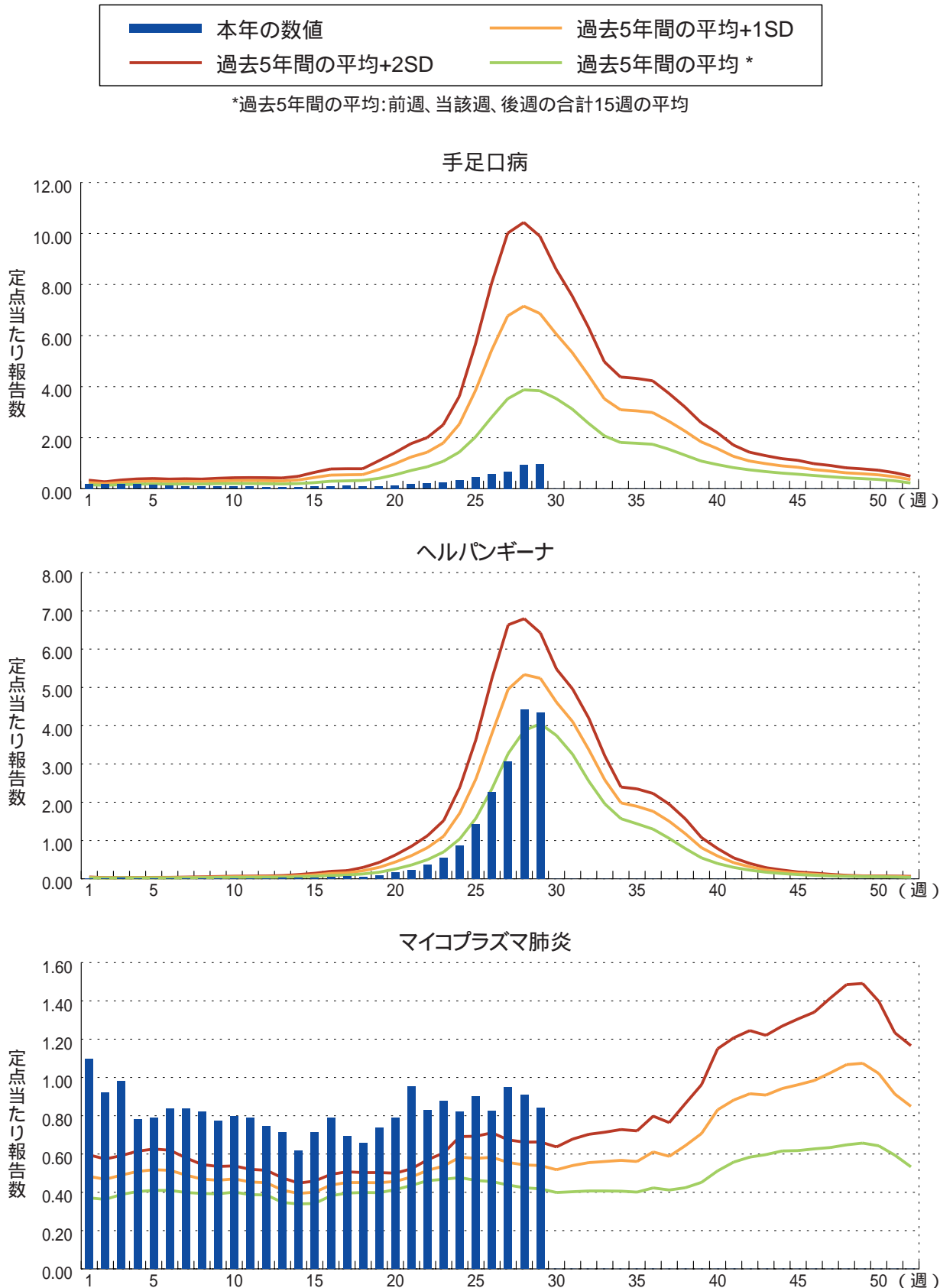
流行性耳下腺炎の定点当たり報告数は減少した。都道府県別では大分県(2.14)、三重県(1.18)、岩手県(1.13)、山形県(1.13)が多い。

基幹定点報告疾患

マイコプラズマ肺炎の定点当たり報告数は2週連続で減少したが、過去5年間の同時期と比較してかなり多い。都道府県別では栃木県(3.86)、福島県(3.29)、石川県(2.40)、青森県(2.33)が多い。

図. 主要定点把握疾患の過去5年間との週別比較(2012年第29週)

青のバーで示す本年の定点当たり報告数が赤のラインを超えているときには、過去5年間の週と比較してかなり多いことを示す。





注目すべき感染症

インフルエンザ

インフルエンザ(Influenza)は、インフルエンザウイルスを病原体とする急性の呼吸器感染症で、毎年世界中で流行がみられている。

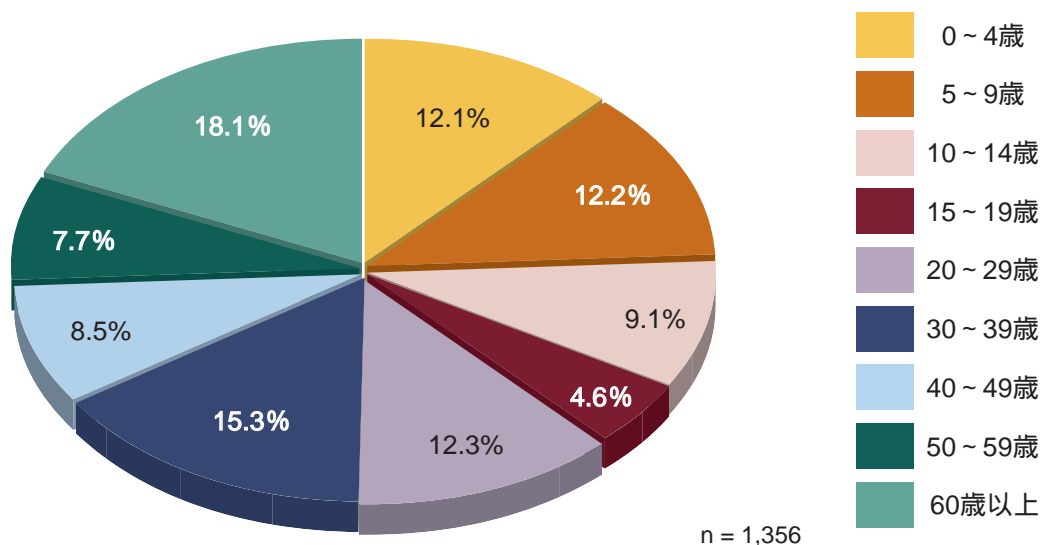
感染症発生動向調査では、全国約5,000カ所(小児科定点約3,000、内科定点約2,000)のインフルエンザ定点からの報告に基づいてインフルエンザの発生動向を分析している。2011/2012年シーズンのインフルエンザの定点当たり報告数は、2011年第49週に1.11と全国的な流行開始の指標である1.00を超え、2012年第5週に定点当たり報告数は42.62(報告数209,974)と流行のピークとなり、その後は減少傾向が続いていたが、ここへきて増加がみられている。

2012年第29週の国内のインフルエンザの定点当たり報告数は0.28(報告数1,356)となり、2週連続で増加がみられた。都道府県別では沖縄県(21.10)、鹿児島県(0.42)、福井県(0.09)、新潟県(0.08)、福岡県(0.07)、大分県(0.07)の順であり、沖縄県、鹿児島県以外の45都道府県の定点当たり報告数は0.10を下回っている。一方、沖縄県では第26週以降にAH3亜型の検出割合の増加と共に患者報告数も急増してきており(沖縄県感染症情報センターホームページ：<http://www.idsc-okinawa.jp/kisyahappyou/H24/20120720flu-4.pdf>)、第29週の同県からの患者報告数1,224は、全国の患者報告数のうちの90.3%を占めている。

第29週の患者報告数の年齢群別割合をみると、60歳以上18.1%、30代15.3%、20代12.3%、5～9歳12.2%、0～4歳12.1%の順となっている。60歳以上が最多を占め、また20歳以上の成人の割合が60%を超えているのは例年の季節性インフルエンザの報告数の年齢分布とは大きく異なっている(図)。

近年、沖縄県では冬期のみならず夏期にもインフルエンザの流行が認められるようになってきているが、夏期の同県の定点当たり報告数が20.0を上回ったのは2009年の新型インフルエンザの流行を除けば2006年以来である。患者報告数の年齢分布をみると、学校が夏期休暇に入っても、同県を中心としたインフルエンザの流行は継続する可能性があり、いましばらくは注意深い観察が必要である。

図. インフルエンザの年齢群別割合(2012年第29週)





病原体情報

* グラフはIASRホームページ(<http://www.nih.go.jp/niid/ja/iasr.html>)からの引用です。

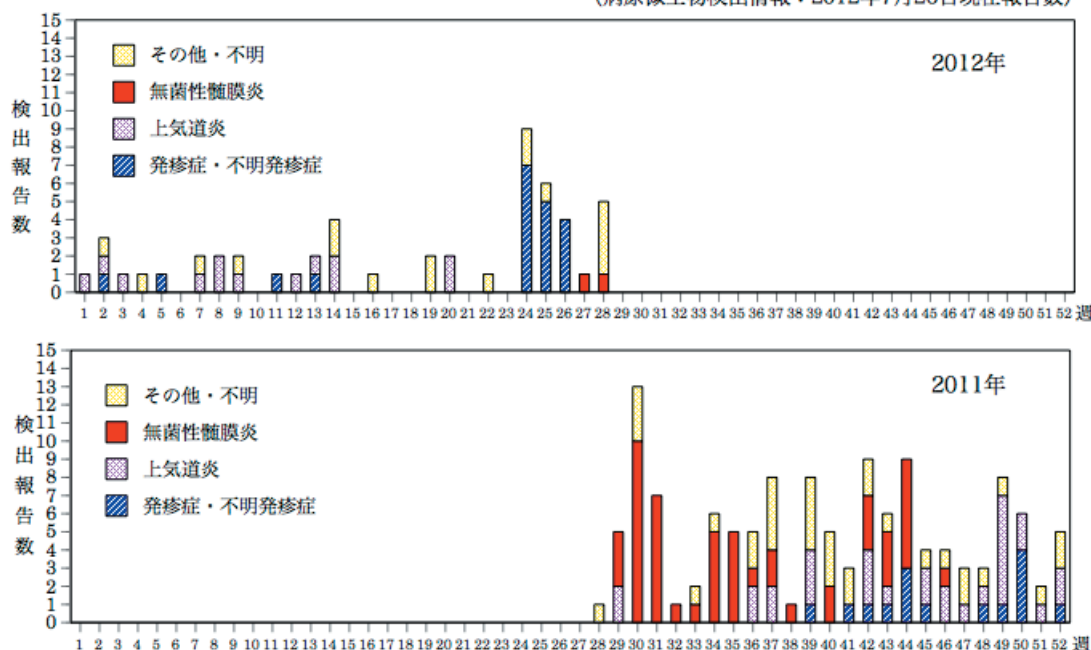
国立感染症研究所・感染症情報センターには各都道府県市の地方衛生研究所(地研)から「病原体個票」と「集団発生病原体票」が報告されています。これには感染症発生動向調査の定点およびその他の医療機関、保健所等で採取された検体から検出された病原体の情報が含まれています。週別の報告数は、病原体が分離・検出された検体の採取日による週ごとの報告数です。地域別の報告数は、その地域に所在する地研からの総報告数を都道府県別に示しています。

(2012年7月26日現在報告分)

エコーウイルス9型 2012年

週別診断名別エコーウイルス9型分離・検出報告数、2011年&2012年

(病原微生物検出情報：2012年7月26日現在報告数)



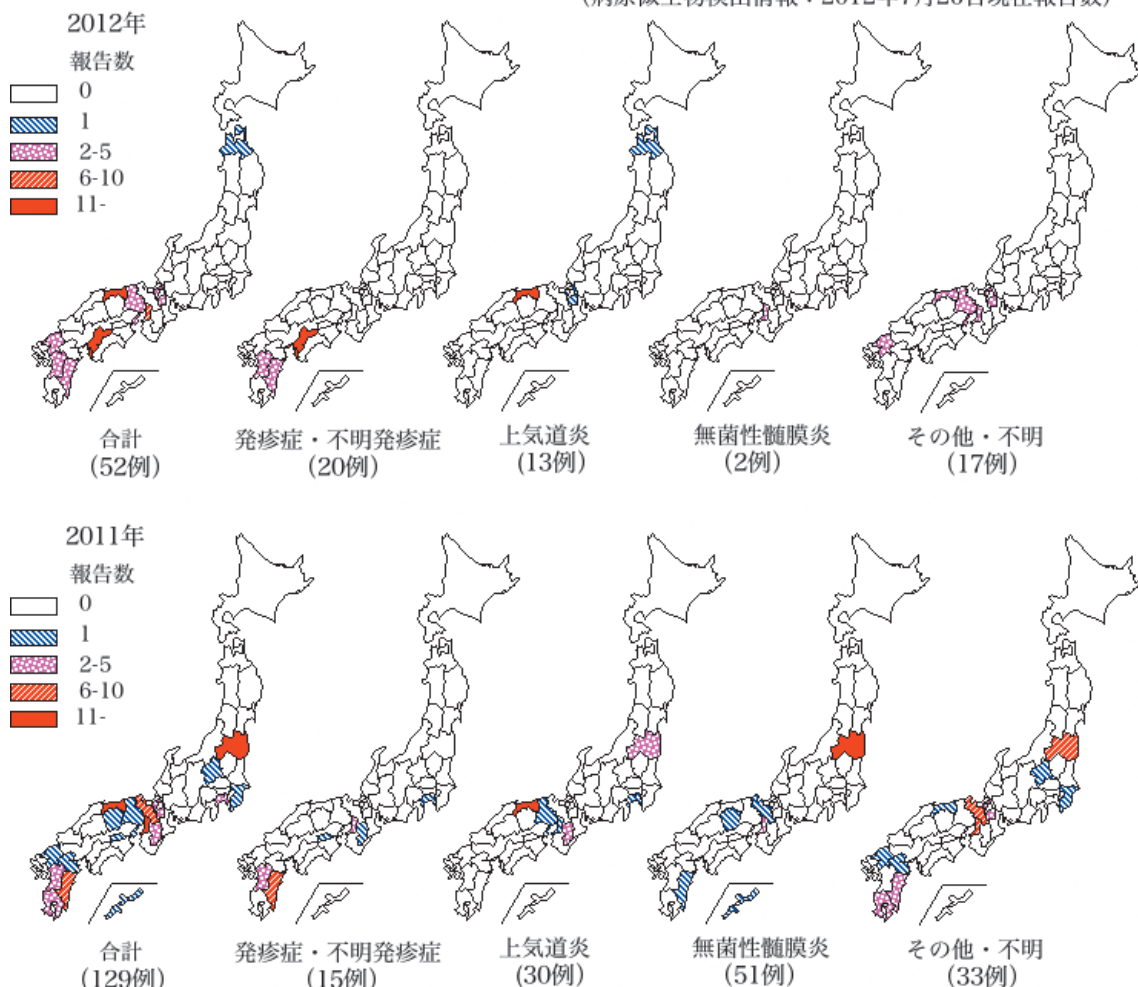
* 各都道府県市の地方衛生研究所からの分離/検出報告を円に示した



エコーウイルス9型(E9)の検出報告数は2010年は2件と少なかったが、2011年は第28～52週の間には129件と増加した(<https://nesid3g.mhlw.go.jp/Byogentai/Pdf/data60j.pdf>)。2011年に引き続き、2012年は第1～28週までに愛媛県16件、鳥取県13件など、9府県から52件が報告されている。

都道府県別診断名別エコーウイルス9型分離・検出報告状況、2011年&2012年

(病原微生物検出情報：2012年7月26日現在報告数)



* 各都道府県市の地方衛生研究所からの分離/検出報告を図に示した



2011年にE9が検出された患者の診断名は無菌性髄膜炎が51例(40%)と最も多かったが、2012年は現在のところ、無菌性髄膜炎は2例と少なく、発疹症・不明発疹症が20例(38%)と最も多い。その他には、上気道炎13例、感染性胃腸炎3例、夏かぜ3例などが報告されている。

エコーウイルス9型検出速報グラフは

<http://www.nih.go.jp/niid/ja/iasr/510-surveillance/iasr/graphs/2293-iasrgv4.html>を参照ください。

エコーウイルス9型検出速報集計表は

<http://www.nih.go.jp/niid/ja/iasr/511-surveillance/iasr/tables/1493-iasr-table-v.html>のエンテロウイルス(2)を参照ください。



海外感染症情報

*関連の情報やさらに詳しい情報については、FORTHホームページ(<http://www.forth.go.jp/>)をご覧ください。

ウガンダでエボラ出血熱が発生しています

2012年7月29日 WHO(GAR)

2012年7月29日に公表されたWHOの情報によりますと、ウガンダ西部のキバレ(Kibaale)でエボラ出血熱が発生しています。

2012年7月上旬以降、20人の患者が報告され、そのうち14人が死亡しています。初発患者は、キバレのNyamarunda地域のNyanswiga村で発見され、この村では9人の死亡者が報告されています。死亡者には、患者とその4か月のこどもの治療や看護に関係した医療従事者も含まれています。14人の死亡者のうち9人は同じ家族です。

確定診断はエンテベ(Entebbe)にあるウガンダウイルス研究所で行われました。

現在、2人の患者が入院していますが病状は安定しています。1人は38歳の女性です。死亡した医療従事者の姉妹で、彼女に付き添っており、7月26日に入院しました。もう1人は30歳の女性です。初発患者の葬儀に参加しており、7月23日に入院しました。2人とも、発熱、嘔吐、下痢、腹痛の症状があって入院しましたが、現在までのところ、ウイルス性出血熱でしばしばみられる出血傾向はありません。

ウガンダ保健省は、この集団感染を抑えるために、関係者や関係機関と連携しています。国レベルの対応計画と地域レベルの対応計画が取りまとめられました。保健省が調整している国の対策本部が活動しており、連日、会議を開催しています。キバレでは、実地対応を調整するために地区の対策本部が設置されています。近隣の地区では、集団感染について高い警戒態勢が敷かれ、サーベイランスが強化されています。

対応を支援するために、保健省、WHO、米国CDCの専門家がキバレに派遣されています。2012年7月6日以降、確定患者や疑い患者に接触があった可能性のある人は追跡調査を行うために特定されています。患者管理を支援するために必要な物品の供給や後方支援が行われています。

キバレの病院では疑い患者や確定患者を隔離するための臨時隔離病棟が設置されました。オランダの国境なき医師団が、病院の隔離病棟を設置するために必要な物資を提供しています。保健省とムラゴ(Mulago)病院は隔離病棟を管理するためのスタッフを動員していますが、さらに多くの人員が必要です。

保健省は、国民に向けて、病気の感染拡大を防ぐための予防対策を取るよう、また、疑い患者を近くの保健センターに報告するよう勧めています。

WHOはウガンダへの渡航や貿易を制限することを推奨していません。



感染症の話

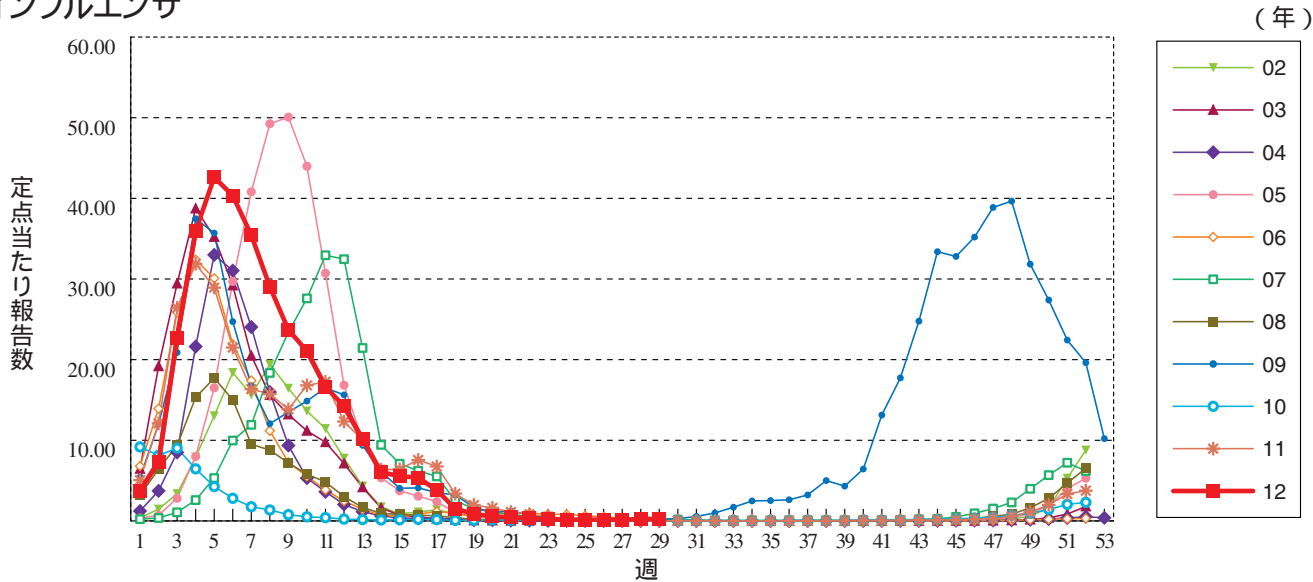
今週はお休みさせていただきます。

「感染症の話」過去の掲載分については
<http://www.nih.go.jp/niid/ja/encyclopedia.html>
でご覧いただけます。

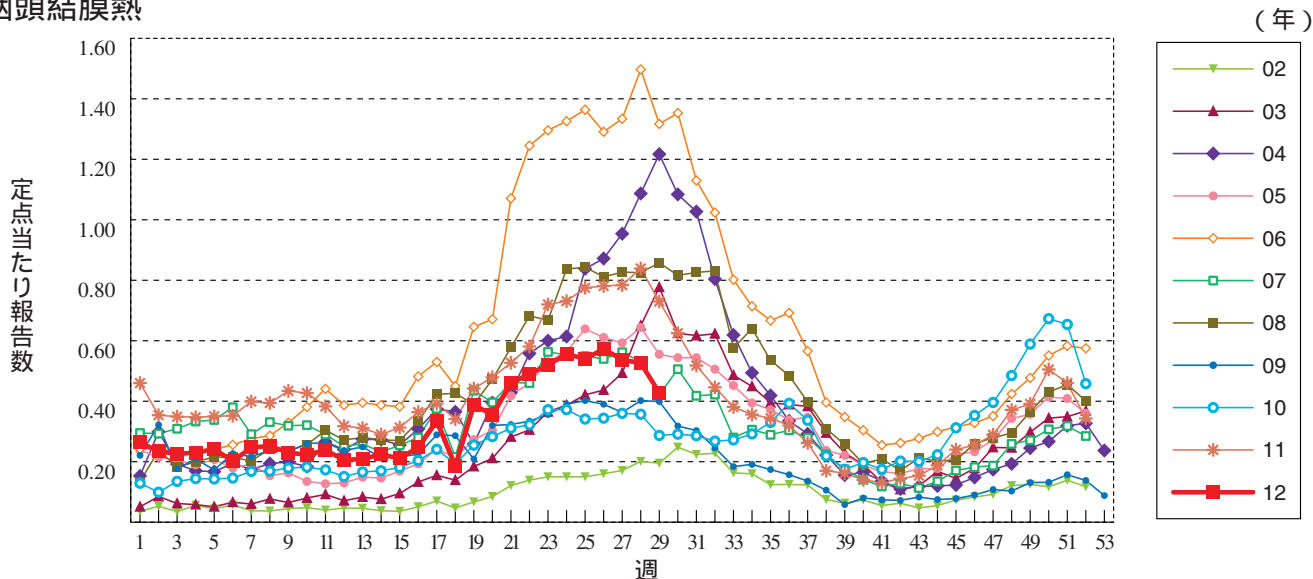


グラフ総覧(29週)

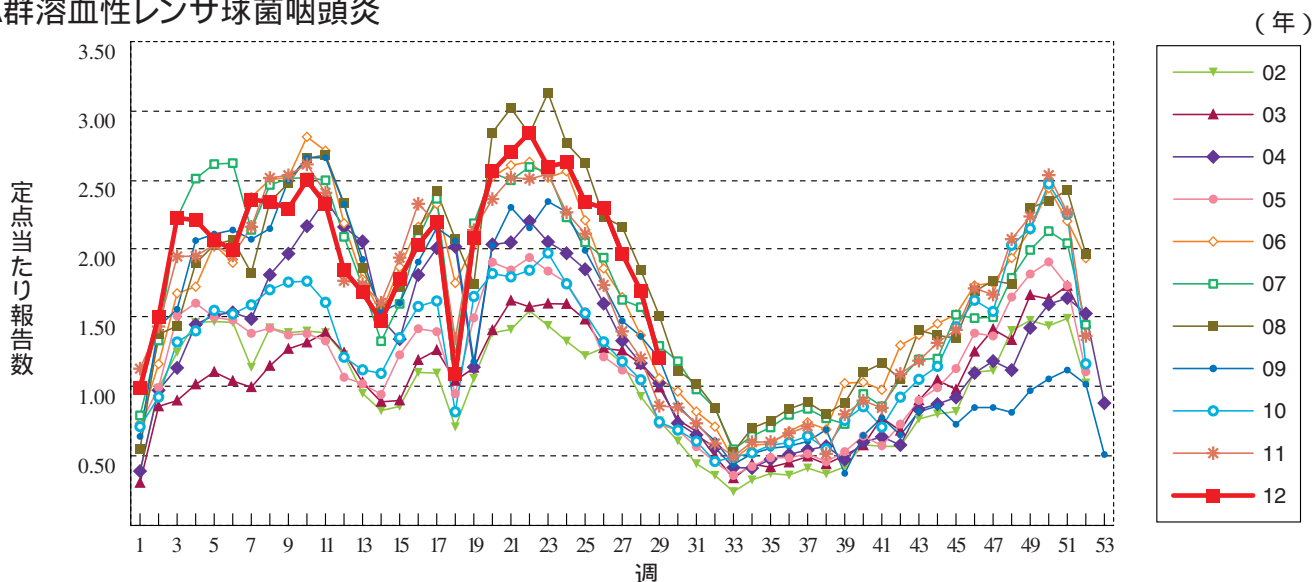
インフルエンザ



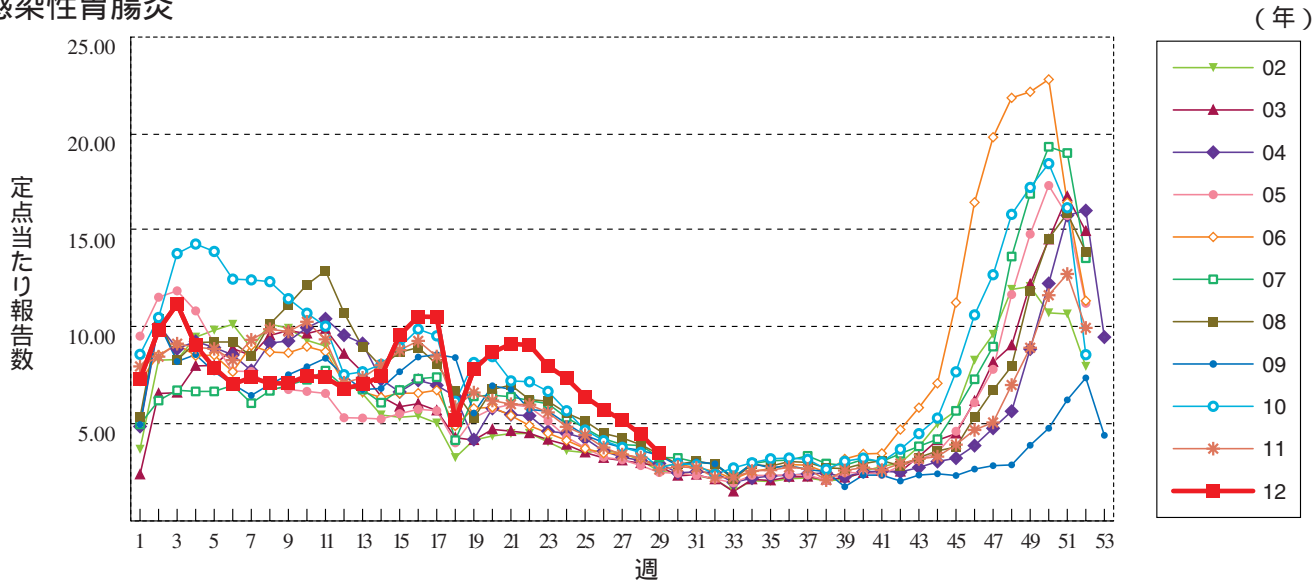
咽頭結膜熱



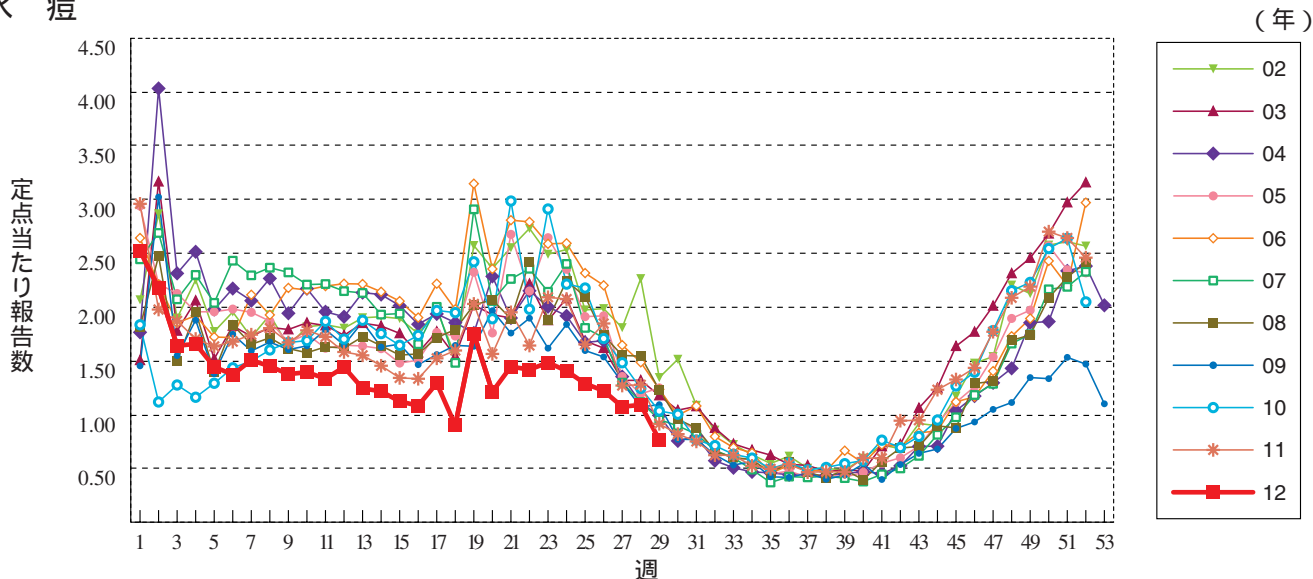
A群溶血性レンサ球菌咽頭炎



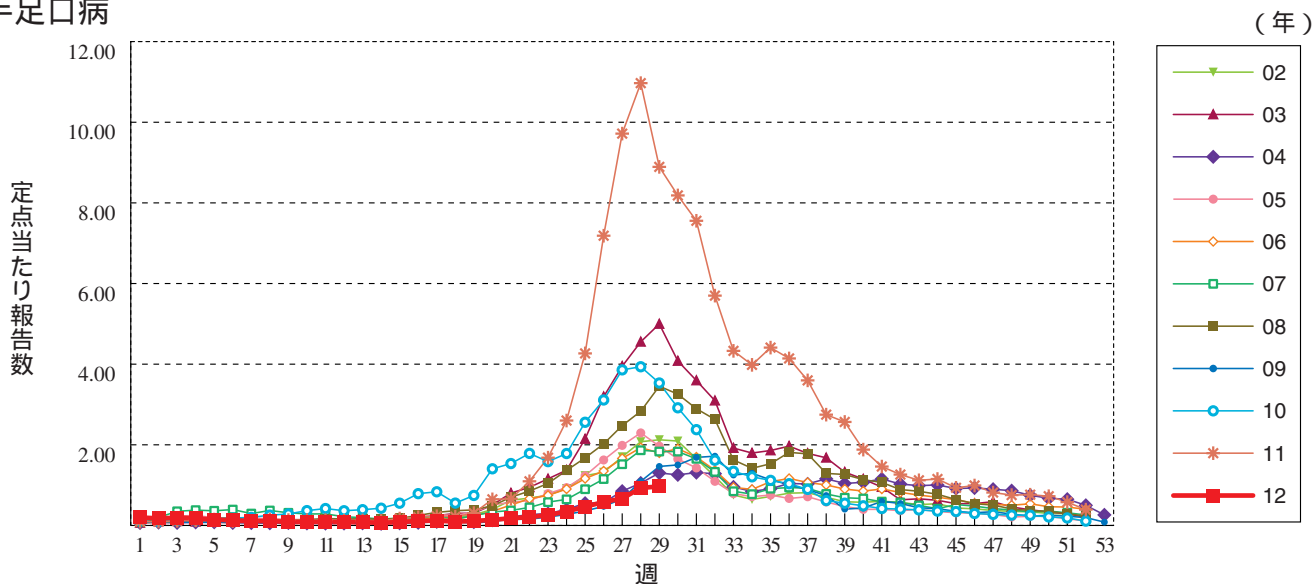
感染性胃腸炎



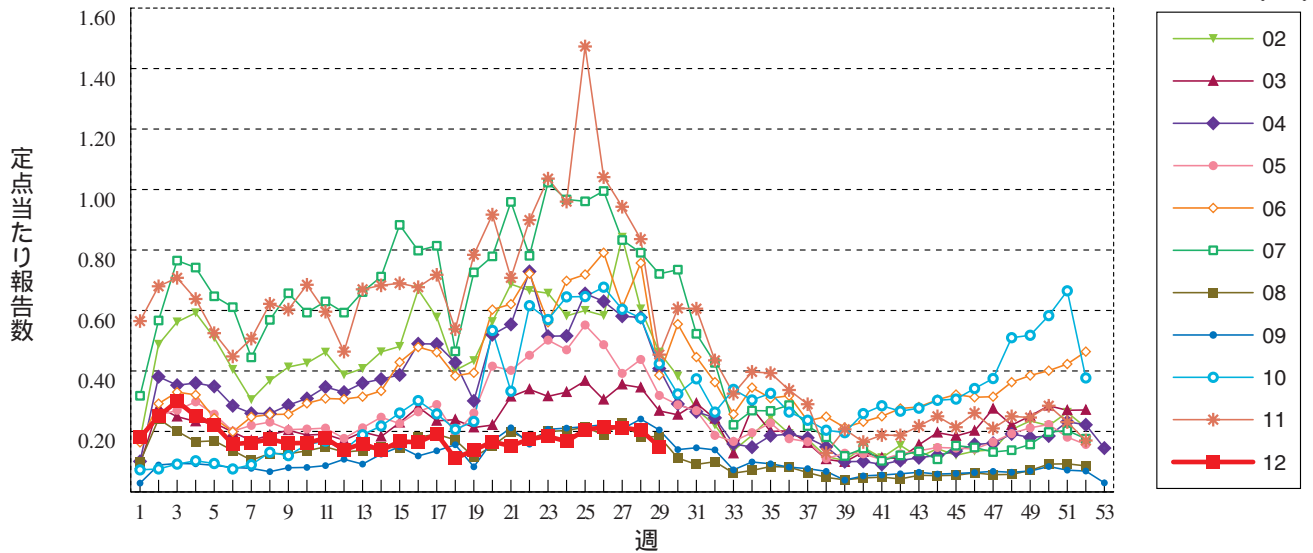
水痘



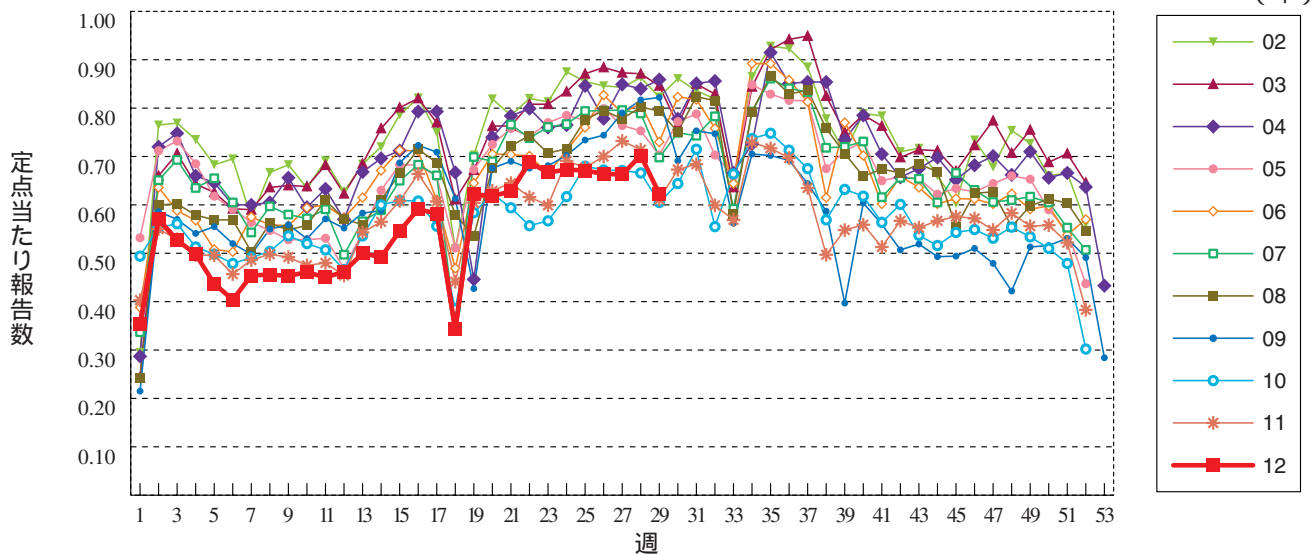
手足口病



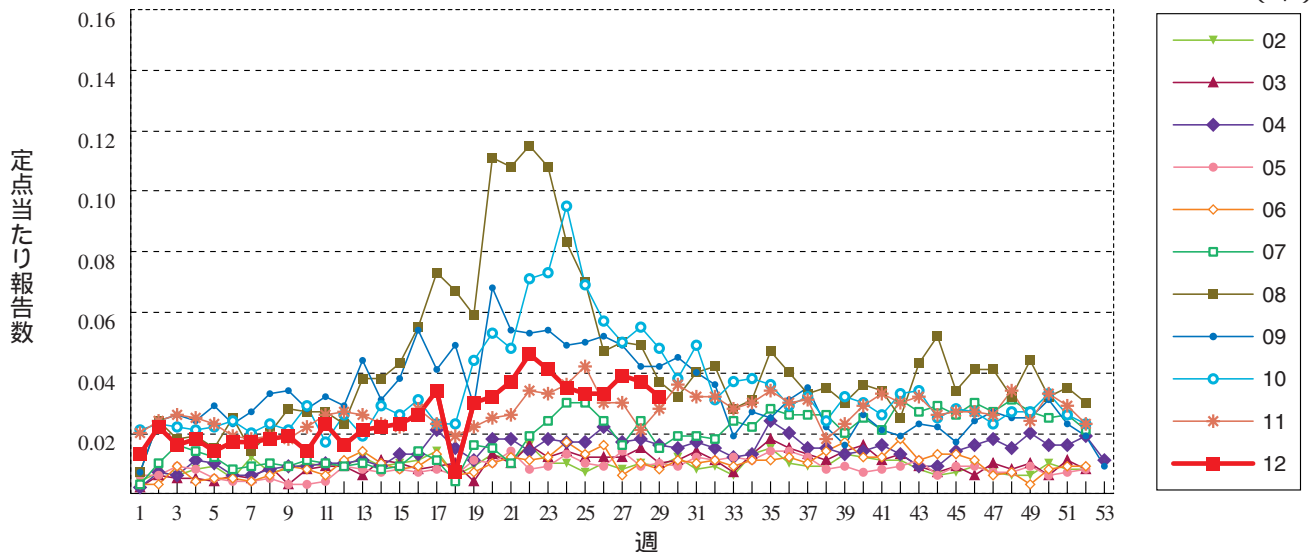
伝染性紅斑



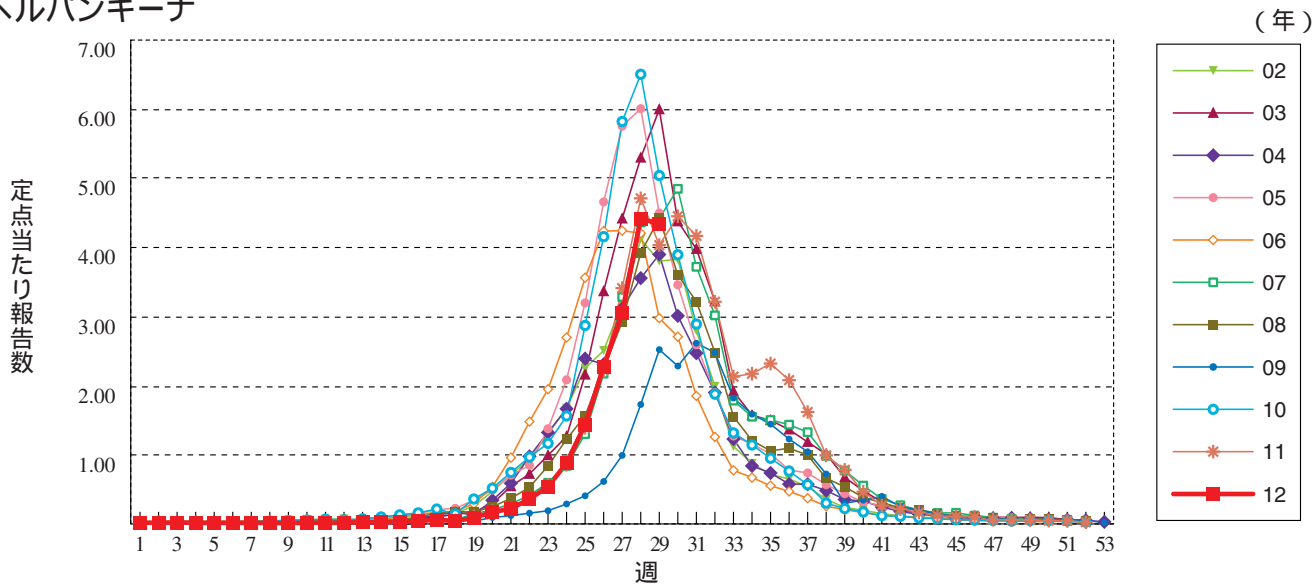
突発性発しん



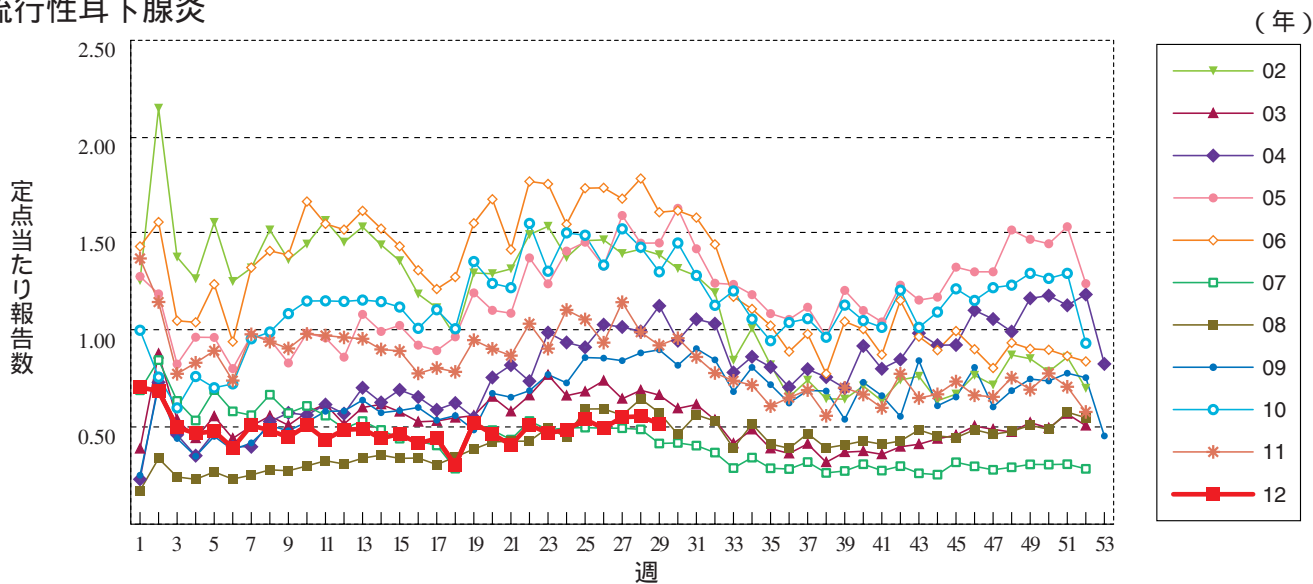
百日咳



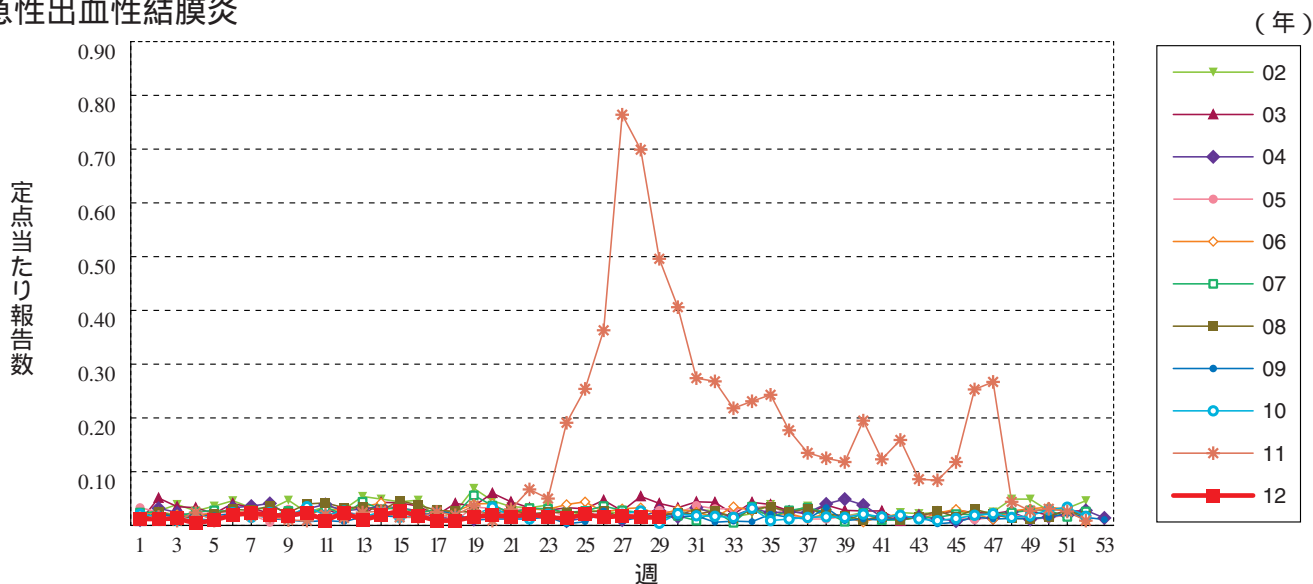
ヘルパンギーナ



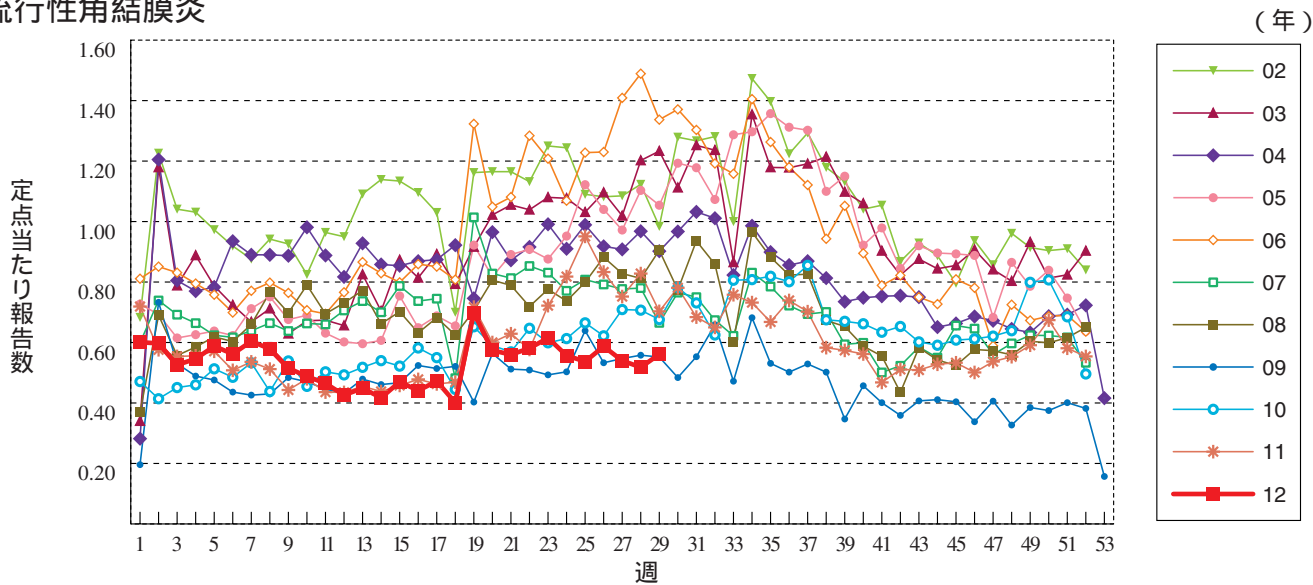
流行性耳下腺炎



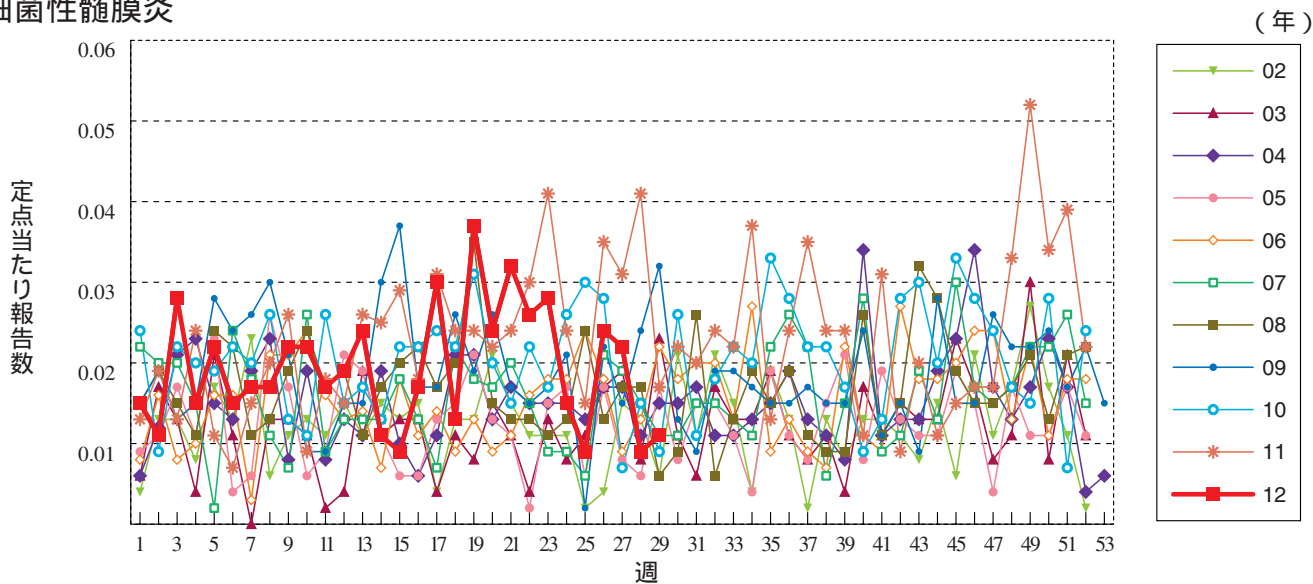
急性出血性結膜炎



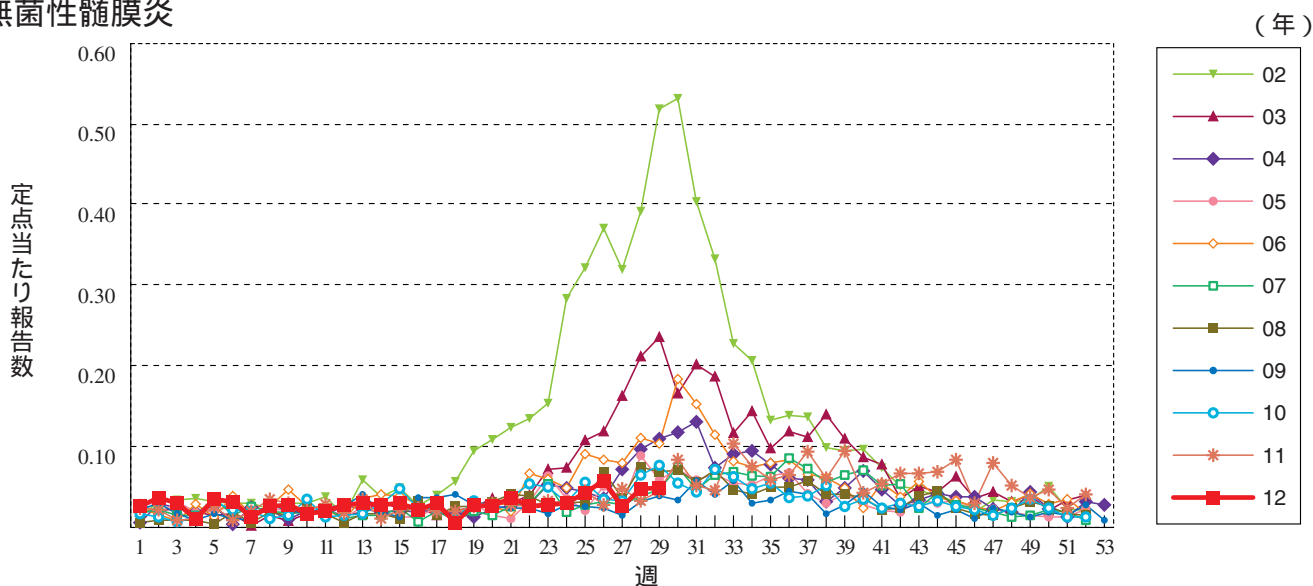
流行性角結膜炎



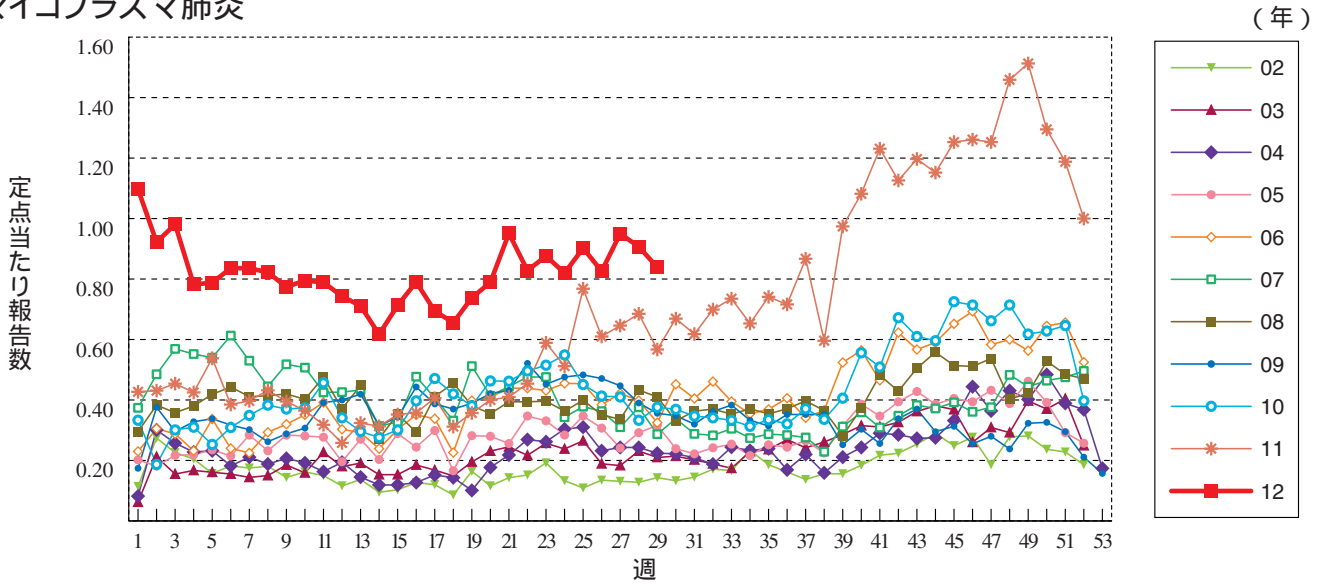
細菌性髄膜炎



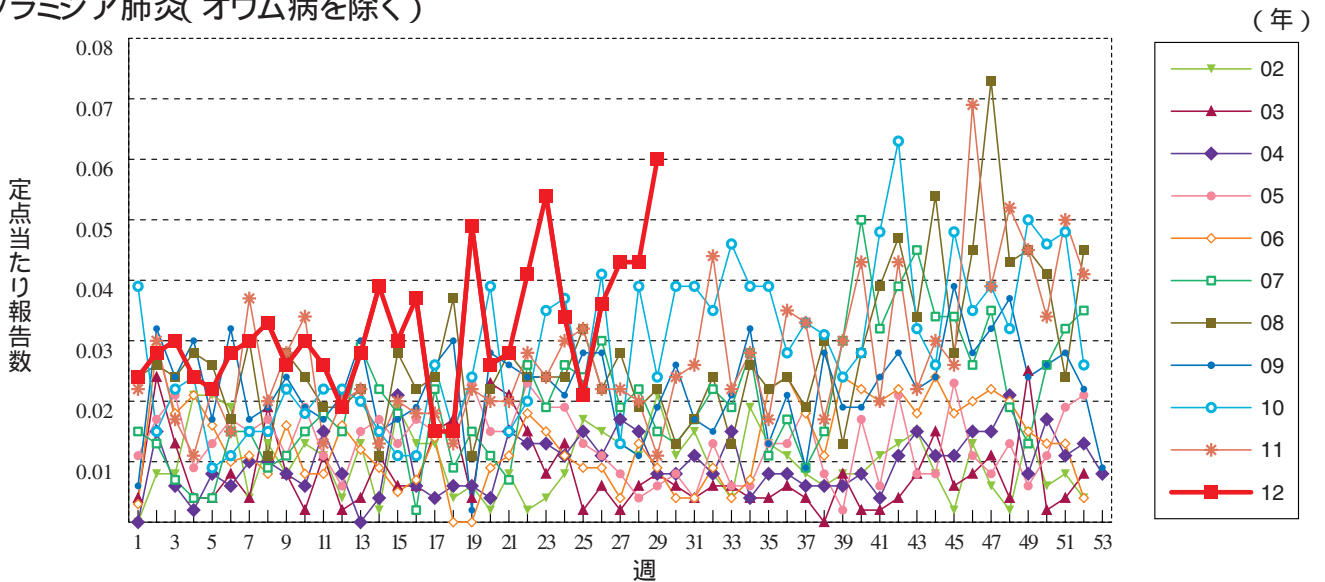
無菌性髄膜炎



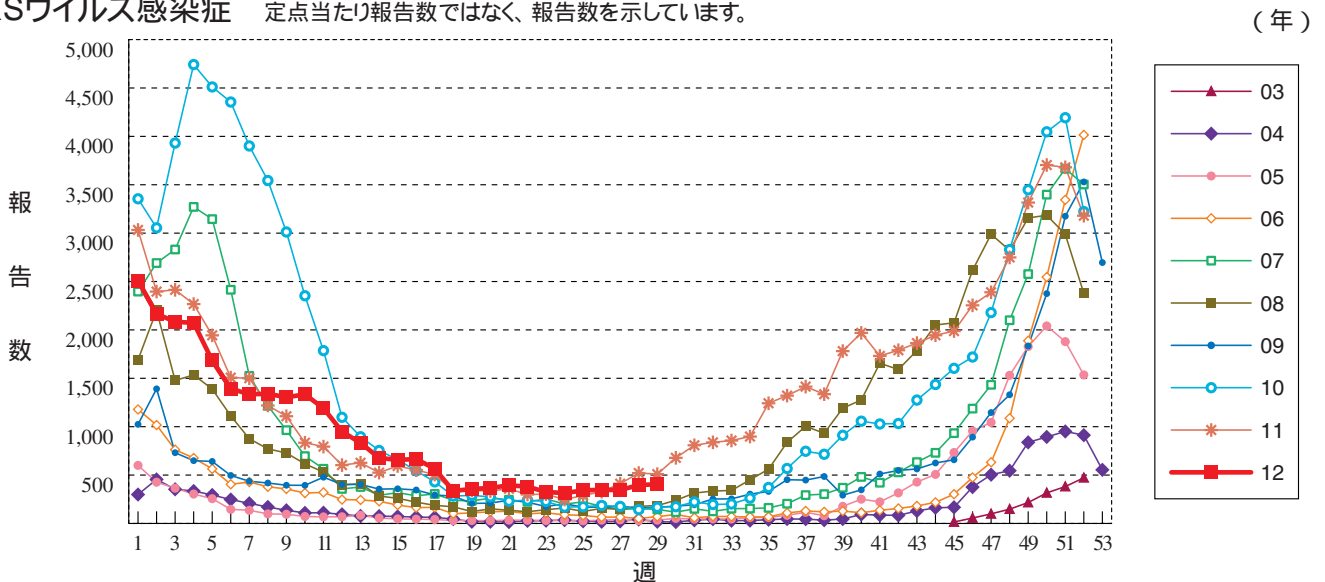
マイコプラズマ肺炎



クラミジア肺炎(オウム病を除く)



RSウイルス感染症 定点当たり報告数ではなく、報告数を示しています。





29週のデータ

注) 表中の報告数は7月25日集計分であり、その後の報告は次週以降の累積に反映されます。
 新型インフルエンザは掲載していません。

報告数・累積報告数、疾病・都道府県別

2012年29週

	エボラ出血熱		クリミア・コンゴ出血熱		痘 瘡		南米出血熱		ペ ス ト		マールブルグ病		ラッサ熱		急性灰白髄炎		結 核	
	報告数	累積	報告数	累積	報告数	累積	報告数	累積	報告数	累積	報告数	累積	報告数	累積	報告数	累積	報告数	累積
総 数	-	-	-	-	-	-	-	-	-	-	-	-	-	-	-	-	366	16069
北海道	-	-	-	-	-	-	-	-	-	-	-	-	-	-	-	-	4	467
青森県	-	-	-	-	-	-	-	-	-	-	-	-	-	-	-	-	4	253
岩手県	-	-	-	-	-	-	-	-	-	-	-	-	-	-	-	-	-	153
宮城県	-	-	-	-	-	-	-	-	-	-	-	-	-	-	-	-	5	220
秋田県	-	-	-	-	-	-	-	-	-	-	-	-	-	-	-	-	-	110
山形県	-	-	-	-	-	-	-	-	-	-	-	-	-	-	-	-	6	110
福島県	-	-	-	-	-	-	-	-	-	-	-	-	-	-	-	-	5	139
茨城県	-	-	-	-	-	-	-	-	-	-	-	-	-	-	-	-	1	331
栃木県	-	-	-	-	-	-	-	-	-	-	-	-	-	-	-	-	5	197
群馬県	-	-	-	-	-	-	-	-	-	-	-	-	-	-	-	-	3	151
埼玉県	-	-	-	-	-	-	-	-	-	-	-	-	-	-	-	-	22	752
千葉県	-	-	-	-	-	-	-	-	-	-	-	-	-	-	-	-	27	804
東京都	-	-	-	-	-	-	-	-	-	-	-	-	-	-	-	-	83	2534
神奈川県	-	-	-	-	-	-	-	-	-	-	-	-	-	-	-	-	26	1165
新潟県	-	-	-	-	-	-	-	-	-	-	-	-	-	-	-	-	6	189
富山県	-	-	-	-	-	-	-	-	-	-	-	-	-	-	-	-	4	119
石川県	-	-	-	-	-	-	-	-	-	-	-	-	-	-	-	-	3	115
福井県	-	-	-	-	-	-	-	-	-	-	-	-	-	-	-	-	3	110
山梨県	-	-	-	-	-	-	-	-	-	-	-	-	-	-	-	-	-	86
長野県	-	-	-	-	-	-	-	-	-	-	-	-	-	-	-	-	6	186
岐阜県	-	-	-	-	-	-	-	-	-	-	-	-	-	-	-	-	3	279
静岡県	-	-	-	-	-	-	-	-	-	-	-	-	-	-	-	-	1	342
愛知県	-	-	-	-	-	-	-	-	-	-	-	-	-	-	-	-	27	1046
三重県	-	-	-	-	-	-	-	-	-	-	-	-	-	-	-	-	15	200
滋賀県	-	-	-	-	-	-	-	-	-	-	-	-	-	-	-	-	5	148
京都府	-	-	-	-	-	-	-	-	-	-	-	-	-	-	-	-	2	408
大阪府	-	-	-	-	-	-	-	-	-	-	-	-	-	-	-	-	18	914
兵庫県	-	-	-	-	-	-	-	-	-	-	-	-	-	-	-	-	11	581
奈良県	-	-	-	-	-	-	-	-	-	-	-	-	-	-	-	-	8	223
和歌山県	-	-	-	-	-	-	-	-	-	-	-	-	-	-	-	-	2	194
鳥取県	-	-	-	-	-	-	-	-	-	-	-	-	-	-	-	-	-	67
島根県	-	-	-	-	-	-	-	-	-	-	-	-	-	-	-	-	3	155
岡山県	-	-	-	-	-	-	-	-	-	-	-	-	-	-	-	-	4	251
広島県	-	-	-	-	-	-	-	-	-	-	-	-	-	-	-	-	10	412
山口県	-	-	-	-	-	-	-	-	-	-	-	-	-	-	-	-	2	217
徳島県	-	-	-	-	-	-	-	-	-	-	-	-	-	-	-	-	-	140
香川県	-	-	-	-	-	-	-	-	-	-	-	-	-	-	-	-	-	93
愛媛県	-	-	-	-	-	-	-	-	-	-	-	-	-	-	-	-	5	133
高知県	-	-	-	-	-	-	-	-	-	-	-	-	-	-	-	-	-	71
福岡県	-	-	-	-	-	-	-	-	-	-	-	-	-	-	-	-	11	660
佐賀県	-	-	-	-	-	-	-	-	-	-	-	-	-	-	-	-	2	77
長崎県	-	-	-	-	-	-	-	-	-	-	-	-	-	-	-	-	4	218
熊本県	-	-	-	-	-	-	-	-	-	-	-	-	-	-	-	-	2	253
大分県	-	-	-	-	-	-	-	-	-	-	-	-	-	-	-	-	6	200
宮崎県	-	-	-	-	-	-	-	-	-	-	-	-	-	-	-	-	7	135
鹿児島県	-	-	-	-	-	-	-	-	-	-	-	-	-	-	-	-	4	214
沖縄県	-	-	-	-	-	-	-	-	-	-	-	-	-	-	-	-	1	247

*病原体がSARSコロナウイルスであるものに限る。

報告数・累積報告数, 疾病・都道府県別

2012年29週

	ジフテリア		重症急性 呼吸器症候群*		鳥インフル エンザ (H5N1)		コレラ		細菌性赤痢		腸管出血性 大腸菌感染症		腸チフス		パラチフス		E型肝炎	
	報告数	累積	報告数	累積	報告数	累積	報告数	累積	報告数	累積	報告数	累積	報告数	累積	報告数	累積	報告数	累積
総 数	-	-	-	-	-	-	2	2	1	112	95	1244	-	15	-	10	1	78
北海道	-	-	-	-	-	-	-	-	1	1	1	30	-	-	-	-	-	30
青森県	-	-	-	-	-	-	-	-	-	-	-	4	-	-	-	-	-	1
岩手県	-	-	-	-	-	-	-	-	-	-	-	27	-	-	-	-	-	-
宮城県	-	-	-	-	-	-	-	-	1	3	36	-	-	-	-	-	-	1
秋田県	-	-	-	-	-	-	-	-	1	-	1	-	-	-	-	-	-	-
山形県	-	-	-	-	-	-	-	-	2	-	5	-	-	-	-	-	-	-
福島県	-	-	-	-	-	-	-	-	2	1	6	-	-	-	-	-	-	2
茨城県	-	-	-	-	-	-	-	-	3	-	13	-	-	-	-	-	-	2
栃木県	-	-	-	-	-	-	-	-	-	-	7	-	-	-	-	-	-	-
群馬県	-	-	-	-	-	-	-	-	3	-	16	-	-	-	-	-	-	1
埼玉県	-	-	-	-	-	-	-	-	4	2	36	-	1	-	1	-	-	-
千葉県	-	-	-	-	-	-	-	-	5	3	45	-	-	-	-	-	-	2
東京都	-	-	-	-	-	-	-	-	1	36	5	84	-	5	-	4	1	11
神奈川県	-	-	-	-	-	-	2	-	3	4	64	-	4	-	1	-	3	-
新潟県	-	-	-	-	-	-	-	-	-	2	5	-	-	-	-	-	-	1
富山県	-	-	-	-	-	-	-	-	2	1	9	-	-	-	-	-	-	-
石川県	-	-	-	-	-	-	-	-	-	3	16	-	-	-	-	-	-	-
福井県	-	-	-	-	-	-	-	-	1	1	7	-	-	-	-	-	-	-
山梨県	-	-	-	-	-	-	-	-	1	1	2	-	-	-	-	-	-	-
長野県	-	-	-	-	-	-	-	-	-	4	21	-	-	-	-	-	-	2
岐阜県	-	-	-	-	-	-	-	-	1	3	18	-	-	-	-	-	-	1
静岡県	-	-	-	-	-	-	-	-	-	1	15	-	1	-	-	-	-	3
愛知県	-	-	-	-	-	-	-	-	6	7	73	-	1	-	-	-	-	-
三重県	-	-	-	-	-	-	-	-	-	2	19	-	-	-	-	-	-	10
滋賀県	-	-	-	-	-	-	-	-	-	1	24	-	-	-	-	-	-	-
京都府	-	-	-	-	-	-	-	-	1	2	30	-	-	-	-	-	-	-
大阪府	-	-	-	-	-	-	-	-	26	1	173	-	1	-	4	-	3	-
兵庫県	-	-	-	-	-	-	-	-	3	2	31	-	1	-	-	-	-	1
奈良県	-	-	-	-	-	-	-	-	1	-	2	-	-	-	-	-	-	-
和歌山県	-	-	-	-	-	-	-	-	1	1	11	-	-	-	-	-	-	-
鳥取県	-	-	-	-	-	-	-	-	-	-	3	-	-	-	-	-	-	-
島根県	-	-	-	-	-	-	-	-	-	1	18	-	-	-	-	-	-	-
岡山県	-	-	-	-	-	-	-	-	-	-	19	-	1	-	-	-	-	-
広島県	-	-	-	-	-	-	-	-	2	-	39	-	-	-	-	-	-	-
山口県	-	-	-	-	-	-	-	-	-	4	34	-	-	-	-	-	-	-
徳島県	-	-	-	-	-	-	-	-	-	-	4	-	-	-	-	-	-	-
香川県	-	-	-	-	-	-	-	-	-	3	9	-	-	-	-	-	-	-
愛媛県	-	-	-	-	-	-	-	-	1	-	3	-	-	-	-	-	-	1
高知県	-	-	-	-	-	-	-	-	-	-	1	-	-	-	-	-	-	-
福岡県	-	-	-	-	-	-	-	-	-	11	98	-	-	-	-	-	-	-
佐賀県	-	-	-	-	-	-	-	-	-	1	41	-	-	-	-	-	-	-
長崎県	-	-	-	-	-	-	-	-	2	-	4	-	-	-	-	-	-	1
熊本県	-	-	-	-	-	-	-	-	1	1	40	-	-	-	-	-	-	2
大分県	-	-	-	-	-	-	-	-	1	-	7	-	-	-	-	-	-	-
宮崎県	-	-	-	-	-	-	-	-	-	1	13	-	-	-	-	-	-	-
鹿児島県	-	-	-	-	-	-	-	-	-	-	22	75	-	-	-	-	-	-
沖縄県	-	-	-	-	-	-	-	-	1	-	6	-	-	-	-	-	-	-

報告数・累積報告数, 疾病・都道府県別

2012年29週

	ウエストナイル熱		A型肝炎		エキノコックス症		黄熱		オウム病		オムスク出血熱		回帰熱		キャサナル森林病		Q熱	
	報告数	累積	報告数	累積	報告数	累積	報告数	累積	報告数	累積	報告数	累積	報告数	累積	報告数	累積	報告数	累積
総数	-	-	3	113	-	6	-	-	-	5	-	-	-	-	-	-	-	-
北海道	-	-	-	2	-	5	-	-	-	-	-	-	-	-	-	-	-	-
青森県	-	-	-	-	-	-	-	-	-	-	-	-	-	-	-	-	-	-
岩手県	-	-	-	-	-	-	-	-	-	-	-	-	-	-	-	-	-	-
宮城県	-	-	-	1	-	-	-	-	-	-	-	-	-	-	-	-	-	-
秋田県	-	-	-	2	-	-	-	-	-	-	-	-	-	-	-	-	-	-
山形県	-	-	-	-	-	-	-	-	-	-	-	-	-	-	-	-	-	-
福島県	-	-	-	-	-	-	-	-	-	-	-	-	-	-	-	-	-	-
茨城県	-	-	-	2	-	-	-	-	-	-	-	-	-	-	-	-	-	-
栃木県	-	-	-	-	-	-	-	-	-	-	-	-	-	-	-	-	-	-
群馬県	-	-	-	2	-	-	-	-	-	1	-	-	-	-	-	-	-	-
埼玉県	-	-	-	3	-	-	-	-	-	-	-	-	-	-	-	-	-	-
千葉県	-	-	-	12	-	-	-	-	-	-	-	-	-	-	-	-	-	-
東京都	-	-	1	25	-	-	-	-	-	-	-	-	-	-	-	-	-	-
神奈川県	-	-	1	10	-	-	-	-	-	-	-	-	-	-	-	-	-	-
新潟県	-	-	-	4	-	-	-	-	-	-	-	-	-	-	-	-	-	-
富山県	-	-	-	1	-	-	-	-	-	-	-	-	-	-	-	-	-	-
石川県	-	-	-	-	-	-	-	-	-	-	-	-	-	-	-	-	-	-
福井県	-	-	-	-	-	-	-	-	-	-	-	-	-	-	-	-	-	-
山梨県	-	-	-	-	-	-	-	-	-	-	-	-	-	-	-	-	-	-
長野県	-	-	-	1	-	-	-	-	-	-	-	-	-	-	-	-	-	-
岐阜県	-	-	-	1	-	-	-	-	-	-	-	-	-	-	-	-	-	-
静岡県	-	-	-	-	-	-	-	-	-	-	-	-	-	-	-	-	-	-
愛知県	-	-	1	6	-	-	-	-	-	-	-	-	-	-	-	-	-	-
三重県	-	-	-	4	-	-	-	-	-	-	-	-	-	-	-	-	-	-
滋賀県	-	-	-	1	-	-	-	-	-	-	-	-	-	-	-	-	-	-
京都府	-	-	-	2	-	-	-	-	-	1	-	-	-	-	-	-	-	-
大阪府	-	-	-	9	-	1	-	-	-	1	-	-	-	-	-	-	-	-
兵庫県	-	-	-	3	-	-	-	-	-	-	-	-	-	-	-	-	-	-
奈良県	-	-	-	-	-	-	-	-	-	-	-	-	-	-	-	-	-	-
和歌山県	-	-	-	1	-	-	-	-	-	-	-	-	-	-	-	-	-	-
鳥取県	-	-	-	-	-	-	-	-	-	-	-	-	-	-	-	-	-	-
島根県	-	-	-	-	-	-	-	-	-	-	-	-	-	-	-	-	-	-
岡山県	-	-	-	2	-	-	-	-	-	-	-	-	-	-	-	-	-	-
広島県	-	-	-	8	-	-	-	-	-	-	-	-	-	-	-	-	-	-
山口県	-	-	-	-	-	-	-	-	-	-	-	-	-	-	-	-	-	-
徳島県	-	-	-	-	-	-	-	-	-	1	-	-	-	-	-	-	-	-
香川県	-	-	-	1	-	-	-	-	-	-	-	-	-	-	-	-	-	-
愛媛県	-	-	-	-	-	-	-	-	-	-	-	-	-	-	-	-	-	-
高知県	-	-	-	-	-	-	-	-	-	-	-	-	-	-	-	-	-	-
福岡県	-	-	-	3	-	-	-	-	-	1	-	-	-	-	-	-	-	-
佐賀県	-	-	-	-	-	-	-	-	-	-	-	-	-	-	-	-	-	-
長崎県	-	-	-	-	-	-	-	-	-	-	-	-	-	-	-	-	-	-
熊本県	-	-	-	1	-	-	-	-	-	-	-	-	-	-	-	-	-	-
大分県	-	-	-	2	-	-	-	-	-	-	-	-	-	-	-	-	-	-
宮崎県	-	-	-	2	-	-	-	-	-	-	-	-	-	-	-	-	-	-
鹿児島県	-	-	-	2	-	-	-	-	-	-	-	-	-	-	-	-	-	-
沖縄県	-	-	-	-	-	-	-	-	-	-	-	-	-	-	-	-	-	-

報告数・累積報告数, 疾病・都道府県別

2012年29週

	狂犬病		コクシジ オイデス症		サル痘		腎症候性出血熱		西部ウマ脳炎		ダニ媒介脳炎		炭疽		チクングニア熱		つつが虫病	
	報告数	累積	報告数	累積	報告数	累積	報告数	累積	報告数	累積	報告数	累積	報告数	累積	報告数	累積	報告数	累積
総数	-	-	-	1	-	-	-	-	-	-	-	-	-	-	-	1	1	190
北海道	-	-	-	-	-	-	-	-	-	-	-	-	-	-	-	-	-	-
青森県	-	-	-	-	-	-	-	-	-	-	-	-	-	-	-	-	-	9
岩手県	-	-	-	-	-	-	-	-	-	-	-	-	-	-	-	-	-	5
宮城県	-	-	-	-	-	-	-	-	-	-	-	-	-	-	-	-	-	4
秋田県	-	-	-	-	-	-	-	-	-	-	-	-	-	-	-	-	-	19
山形県	-	-	-	-	-	-	-	-	-	-	-	-	-	-	-	-	-	17
福島県	-	-	-	-	-	-	-	-	-	-	-	-	-	-	-	-	1	21
茨城県	-	-	-	-	-	-	-	-	-	-	-	-	-	-	-	-	-	3
栃木県	-	-	-	1	-	-	-	-	-	-	-	-	-	-	-	-	-	-
群馬県	-	-	-	-	-	-	-	-	-	-	-	-	-	-	-	-	-	4
埼玉県	-	-	-	-	-	-	-	-	-	-	-	-	-	-	-	-	-	1
千葉県	-	-	-	-	-	-	-	-	-	-	-	-	-	-	-	-	-	10
東京都	-	-	-	-	-	-	-	-	-	-	-	-	-	-	-	-	-	3
神奈川県	-	-	-	-	-	-	-	-	-	-	-	-	-	-	-	1	-	2
新潟県	-	-	-	-	-	-	-	-	-	-	-	-	-	-	-	-	-	23
富山県	-	-	-	-	-	-	-	-	-	-	-	-	-	-	-	-	-	1
石川県	-	-	-	-	-	-	-	-	-	-	-	-	-	-	-	-	-	-
福井県	-	-	-	-	-	-	-	-	-	-	-	-	-	-	-	-	-	1
山梨県	-	-	-	-	-	-	-	-	-	-	-	-	-	-	-	-	-	-
長野県	-	-	-	-	-	-	-	-	-	-	-	-	-	-	-	-	-	9
岐阜県	-	-	-	-	-	-	-	-	-	-	-	-	-	-	-	-	-	1
静岡県	-	-	-	-	-	-	-	-	-	-	-	-	-	-	-	-	-	-
愛知県	-	-	-	-	-	-	-	-	-	-	-	-	-	-	-	-	-	-
三重県	-	-	-	-	-	-	-	-	-	-	-	-	-	-	-	-	-	-
滋賀県	-	-	-	-	-	-	-	-	-	-	-	-	-	-	-	-	-	1
京都府	-	-	-	-	-	-	-	-	-	-	-	-	-	-	-	-	-	-
大阪府	-	-	-	-	-	-	-	-	-	-	-	-	-	-	-	-	-	-
兵庫県	-	-	-	-	-	-	-	-	-	-	-	-	-	-	-	-	-	2
奈良県	-	-	-	-	-	-	-	-	-	-	-	-	-	-	-	-	-	1
和歌山県	-	-	-	-	-	-	-	-	-	-	-	-	-	-	-	-	-	3
鳥取県	-	-	-	-	-	-	-	-	-	-	-	-	-	-	-	-	-	2
島根県	-	-	-	-	-	-	-	-	-	-	-	-	-	-	-	-	-	5
岡山県	-	-	-	-	-	-	-	-	-	-	-	-	-	-	-	-	-	1
広島県	-	-	-	-	-	-	-	-	-	-	-	-	-	-	-	-	-	4
山口県	-	-	-	-	-	-	-	-	-	-	-	-	-	-	-	-	-	-
徳島県	-	-	-	-	-	-	-	-	-	-	-	-	-	-	-	-	-	-
香川県	-	-	-	-	-	-	-	-	-	-	-	-	-	-	-	-	-	1
愛媛県	-	-	-	-	-	-	-	-	-	-	-	-	-	-	-	-	-	2
高知県	-	-	-	-	-	-	-	-	-	-	-	-	-	-	-	-	-	1
福岡県	-	-	-	-	-	-	-	-	-	-	-	-	-	-	-	-	-	-
佐賀県	-	-	-	-	-	-	-	-	-	-	-	-	-	-	-	-	-	3
長崎県	-	-	-	-	-	-	-	-	-	-	-	-	-	-	-	-	-	3
熊本県	-	-	-	-	-	-	-	-	-	-	-	-	-	-	-	-	-	1
大分県	-	-	-	-	-	-	-	-	-	-	-	-	-	-	-	-	-	-
宮崎県	-	-	-	-	-	-	-	-	-	-	-	-	-	-	-	-	-	10
鹿児島県	-	-	-	-	-	-	-	-	-	-	-	-	-	-	-	-	-	17
沖縄県	-	-	-	-	-	-	-	-	-	-	-	-	-	-	-	-	-	-

*鳥インフルエンザ H5N1 を除く。

報告数・累積報告数, 疾病・都道府県別

2012年29週

	デング熱		東部ウマ脳炎		鳥インフルエンザ*		ニパウイルス感染症		日本紅斑熱		日本脳炎		ハンタウイルス肺症候群		Bウイルス病		鼻 疽	
	報告数	累積	報告数	累積	報告数	累積	報告数	累積	報告数	累積	報告数	累積	報告数	累積	報告数	累積	報告数	累積
総 数	5	76	-	-	-	-	-	-	2	43	-	-	-	-	-	-	-	-
北海道	-	4	-	-	-	-	-	-	-	-	-	-	-	-	-	-	-	-
青森県	-	-	-	-	-	-	-	-	-	-	-	-	-	-	-	-	-	-
岩手県	-	-	-	-	-	-	-	-	-	-	-	-	-	-	-	-	-	-
宮城県	-	1	-	-	-	-	-	-	-	-	-	-	-	-	-	-	-	-
秋田県	-	-	-	-	-	-	-	-	-	-	-	-	-	-	-	-	-	-
山形県	-	-	-	-	-	-	-	-	-	-	-	-	-	-	-	-	-	-
福島県	-	-	-	-	-	-	-	-	-	-	-	-	-	-	-	-	-	-
茨城県	-	1	-	-	-	-	-	-	-	-	-	-	-	-	-	-	-	-
栃木県	-	1	-	-	-	-	-	-	-	-	-	-	-	-	-	-	-	-
群馬県	-	1	-	-	-	-	-	-	-	-	-	-	-	-	-	-	-	-
埼玉県	-	1	-	-	-	-	-	-	-	-	-	-	-	-	-	-	-	-
千葉県	-	6	-	-	-	-	-	-	-	1	-	-	-	-	-	-	-	-
東京都	-	20	-	-	-	-	-	-	-	-	-	-	-	-	-	-	-	-
神奈川県	1	5	-	-	-	-	-	-	-	-	-	-	-	-	-	-	-	-
新潟県	-	-	-	-	-	-	-	-	-	-	-	-	-	-	-	-	-	-
富山県	-	-	-	-	-	-	-	-	-	-	-	-	-	-	-	-	-	-
石川県	-	-	-	-	-	-	-	-	-	-	-	-	-	-	-	-	-	-
福井県	-	-	-	-	-	-	-	-	-	-	-	-	-	-	-	-	-	-
山梨県	-	-	-	-	-	-	-	-	-	-	-	-	-	-	-	-	-	-
長野県	-	1	-	-	-	-	-	-	-	-	-	-	-	-	-	-	-	-
岐阜県	-	-	-	-	-	-	-	-	-	-	-	-	-	-	-	-	-	-
静岡県	-	-	-	-	-	-	-	-	-	-	-	-	-	-	-	-	-	-
愛知県	1	5	-	-	-	-	-	-	-	-	-	-	-	-	-	-	-	-
三重県	1	1	-	-	-	-	-	-	-	3	-	-	-	-	-	-	-	-
滋賀県	-	-	-	-	-	-	-	-	-	-	-	-	-	-	-	-	-	-
京都府	1	4	-	-	-	-	-	-	-	-	-	-	-	-	-	-	-	-
大阪府	-	12	-	-	-	-	-	-	-	-	-	-	-	-	-	-	-	-
兵庫県	-	2	-	-	-	-	-	-	-	-	-	-	-	-	-	-	-	-
奈良県	-	1	-	-	-	-	-	-	-	-	-	-	-	-	-	-	-	-
和歌山県	-	-	-	-	-	-	-	-	-	4	-	-	-	-	-	-	-	-
鳥取県	-	-	-	-	-	-	-	-	-	-	-	-	-	-	-	-	-	-
島根県	-	1	-	-	-	-	-	-	-	4	-	-	-	-	-	-	-	-
岡山県	-	-	-	-	-	-	-	-	-	-	-	-	-	-	-	-	-	-
広島県	-	2	-	-	-	-	-	-	-	1	8	-	-	-	-	-	-	-
山口県	-	-	-	-	-	-	-	-	-	-	-	-	-	-	-	-	-	-
徳島県	-	-	-	-	-	-	-	-	-	-	-	-	-	-	-	-	-	-
香川県	-	1	-	-	-	-	-	-	-	-	-	-	-	-	-	-	-	-
愛媛県	-	-	-	-	-	-	-	-	-	4	-	-	-	-	-	-	-	-
高知県	-	-	-	-	-	-	-	-	-	-	-	-	-	-	-	-	-	-
福岡県	1	2	-	-	-	-	-	-	-	1	-	-	-	-	-	-	-	-
佐賀県	-	-	-	-	-	-	-	-	-	-	-	-	-	-	-	-	-	-
長崎県	-	1	-	-	-	-	-	-	-	-	-	-	-	-	-	-	-	-
熊本県	-	1	-	-	-	-	-	-	-	11	-	-	-	-	-	-	-	-
大分県	-	-	-	-	-	-	-	-	-	-	-	-	-	-	-	-	-	-
宮崎県	-	1	-	-	-	-	-	-	-	1	5	-	-	-	-	-	-	-
鹿児島県	-	1	-	-	-	-	-	-	-	1	-	-	-	-	-	-	-	-
沖縄県	-	-	-	-	-	-	-	-	-	1	-	-	-	-	-	-	-	-

報告数・累積報告数, 疾病・都道府県別

2012年29週

	ブルセラ症		ベネズエラ ウマ脳炎		ヘンドラウイルス 感染症		発しんチフス		ポツリヌス症		マラリア		野 兎 病		ライム病		リッサウイルス 感染症	
	報告数	累積	報告数	累積	報告数	累積	報告数	累積	報告数	累積	報告数	累積	報告数	累積	報告数	累積	報告数	累積
総 数	-	-	-	-	-	-	-	-	3	-	37	-	-	-	5	-	-	
北海道	-	-	-	-	-	-	-	-	-	-	1	-	-	-	3	-	-	
青森県	-	-	-	-	-	-	-	-	-	-	-	-	-	-	-	-	-	
岩手県	-	-	-	-	-	-	-	-	-	-	-	-	-	-	-	-	-	
宮城県	-	-	-	-	-	-	-	-	-	-	-	-	-	-	-	-	-	
秋田県	-	-	-	-	-	-	-	-	-	-	-	-	-	-	-	-	-	
山形県	-	-	-	-	-	-	-	-	-	-	-	-	-	-	1	-	-	
福島県	-	-	-	-	-	-	-	-	-	-	-	-	-	-	-	-	-	
茨城県	-	-	-	-	-	-	-	-	-	-	-	-	-	-	-	-	-	
栃木県	-	-	-	-	-	-	-	-	-	-	2	-	-	-	-	-	-	
群馬県	-	-	-	-	-	-	-	-	-	-	-	-	-	-	-	-	-	
埼玉県	-	-	-	-	-	-	-	-	-	-	4	-	-	-	-	-	-	
千葉県	-	-	-	-	-	-	-	-	-	-	-	-	-	-	-	-	-	
東京都	-	-	-	-	-	-	-	-	-	-	11	-	-	-	-	-	-	
神奈川県	-	-	-	-	-	-	-	-	-	-	6	-	-	-	-	-	-	
新潟県	-	-	-	-	-	-	-	-	-	-	1	-	-	-	-	-	-	
富山県	-	-	-	-	-	-	-	-	-	-	-	-	-	-	-	-	-	
石川県	-	-	-	-	-	-	-	-	-	-	-	-	-	-	-	-	-	
福井県	-	-	-	-	-	-	-	-	-	-	-	-	-	-	-	-	-	
山梨県	-	-	-	-	-	-	-	-	-	-	-	-	-	-	-	-	-	
長野県	-	-	-	-	-	-	-	-	-	-	-	-	-	-	-	-	-	
岐阜県	-	-	-	-	-	-	-	-	-	-	-	-	-	-	-	-	-	
静岡県	-	-	-	-	-	-	-	-	-	-	1	-	-	-	-	-	-	
愛知県	-	-	-	-	-	-	-	-	-	-	3	-	-	-	-	-	-	
三重県	-	-	-	-	-	-	-	-	-	-	-	-	-	-	-	-	-	
滋賀県	-	-	-	-	-	-	-	-	-	-	2	-	-	-	-	-	-	
京都府	-	-	-	-	-	-	-	-	-	-	-	-	-	-	-	-	-	
大阪府	-	-	-	-	-	-	-	-	-	-	1	-	-	-	-	-	-	
兵庫県	-	-	-	-	-	-	-	-	-	-	2	-	-	-	-	-	-	
奈良県	-	-	-	-	-	-	-	-	-	-	1	-	-	-	-	-	-	
和歌山県	-	-	-	-	-	-	-	-	-	-	-	-	-	-	-	-	-	
鳥取県	-	-	-	-	-	-	-	-	-	2	-	-	-	-	-	-	-	
島根県	-	-	-	-	-	-	-	-	-	-	-	-	-	-	-	-	-	
岡山県	-	-	-	-	-	-	-	-	-	-	-	-	-	-	-	-	-	
広島県	-	-	-	-	-	-	-	-	-	-	-	-	-	-	-	-	-	
山口県	-	-	-	-	-	-	-	-	-	-	-	-	-	-	-	-	-	
徳島県	-	-	-	-	-	-	-	-	-	-	-	-	-	-	-	-	-	
香川県	-	-	-	-	-	-	-	-	-	-	-	-	-	-	-	-	-	
愛媛県	-	-	-	-	-	-	-	-	-	-	-	-	-	-	-	-	-	
高知県	-	-	-	-	-	-	-	-	-	-	-	-	-	-	-	-	-	
福岡県	-	-	-	-	-	-	-	-	-	-	1	-	-	-	-	-	-	
佐賀県	-	-	-	-	-	-	-	-	-	-	-	-	-	-	-	-	-	
長崎県	-	-	-	-	-	-	-	-	-	-	-	-	-	-	-	-	-	
熊本県	-	-	-	-	-	-	-	-	-	1	-	-	-	-	-	-	-	
大分県	-	-	-	-	-	-	-	-	-	-	1	-	-	-	-	-	-	
宮崎県	-	-	-	-	-	-	-	-	-	-	-	-	-	-	-	-	-	
鹿児島県	-	-	-	-	-	-	-	-	-	-	-	-	-	-	1	-	-	
沖縄県	-	-	-	-	-	-	-	-	-	-	-	-	-	-	-	-	-	

*E型肝炎およびA型肝炎を除く。

**ウエストナイル脳炎、西部ウマ脳炎、ダニ媒介脳炎、東部ウマ脳炎、日本脳炎、ペネズエラウマ脳炎およびリフトバレー熱を除く。

報告数・累積報告数、疾病・都道府県別

2012年29週

	リフトバレー熱		類鼻疽		レジオネラ症		レプトスピラ症		ロッキー山 紅斑熱		アメーバ赤痢		ウイルス性肝炎*		急性脳炎**		クリプト スポリジウム症	
	報告数	累積	報告数	累積	報告数	累積	報告数	累積	報告数	累積	報告数	累積	報告数	累積	報告数	累積	報告数	累積
総 数	-	-	-	-	27	461	1	6	-	-	11	471	3	123	4	230	-	6
北海道	-	-	-	-	1	17	-	-	-	-	1	14	-	4	-	11	-	-
青森県	-	-	-	-	-	2	-	-	-	-	-	2	-	-	-	2	-	-
岩手県	-	-	-	-	-	2	-	-	-	-	-	2	-	-	-	3	-	-
宮城県	-	-	-	-	3	14	-	-	-	-	-	8	-	3	-	-	-	-
秋田県	-	-	-	-	-	1	-	-	-	-	-	3	-	-	-	1	-	-
山形県	-	-	-	-	1	7	-	-	-	-	-	1	-	-	-	2	-	-
福島県	-	-	-	-	1	5	-	-	-	-	-	4	-	-	-	3	-	-
茨城県	-	-	-	-	-	9	-	-	-	-	-	7	-	1	-	16	-	-
栃木県	-	-	-	-	-	1	-	-	-	-	-	3	-	-	-	4	-	-
群馬県	-	-	-	-	-	10	-	-	-	-	-	4	1	1	-	7	-	-
埼玉県	-	-	-	-	-	20	-	-	-	-	-	24	-	4	1	11	-	-
千葉県	-	-	-	-	-	14	-	-	-	-	1	26	-	3	1	40	-	-
東京都	-	-	-	-	-	33	-	3	-	-	3	91	-	27	1	16	-	2
神奈川県	-	-	-	-	1	32	-	-	-	-	2	48	-	2	-	6	-	-
新潟県	-	-	-	-	2	10	-	-	-	-	1	7	-	1	-	11	-	-
富山県	-	-	-	-	1	10	-	-	-	-	-	2	-	3	-	3	-	-
石川県	-	-	-	-	-	16	-	-	-	-	-	2	-	1	-	1	-	-
福井県	-	-	-	-	-	10	-	-	-	-	-	1	-	2	-	2	-	-
山梨県	-	-	-	-	-	6	-	-	-	-	-	-	-	-	-	-	-	-
長野県	-	-	-	-	3	9	-	-	-	-	-	4	-	1	-	1	-	-
岐阜県	-	-	-	-	-	10	-	-	-	-	-	16	-	1	-	1	-	-
静岡県	-	-	-	-	1	14	-	-	-	-	-	13	-	2	-	11	-	-
愛知県	-	-	-	-	1	30	-	-	-	-	-	25	1	6	1	8	-	1
三重県	-	-	-	-	-	8	-	-	-	-	1	10	-	1	-	2	-	3
滋賀県	-	-	-	-	-	3	-	-	-	-	1	8	-	-	-	3	-	-
京都府	-	-	-	-	3	10	-	-	-	-	-	13	-	6	-	8	-	-
大阪府	-	-	-	-	1	26	-	-	-	-	-	39	-	14	-	14	-	-
兵庫県	-	-	-	-	1	24	-	-	-	-	-	10	1	8	-	6	-	-
奈良県	-	-	-	-	-	3	-	-	-	-	-	1	-	1	-	-	-	-
和歌山県	-	-	-	-	1	2	-	-	-	-	-	1	-	-	-	1	-	-
鳥取県	-	-	-	-	-	3	-	-	-	-	-	1	-	-	-	-	-	-
島根県	-	-	-	-	1	2	-	-	-	-	-	1	-	-	-	-	-	-
岡山県	-	-	-	-	-	12	-	-	-	-	-	9	-	4	-	1	-	-
広島県	-	-	-	-	2	13	-	-	-	-	1	11	-	5	-	11	-	-
山口県	-	-	-	-	-	8	-	-	-	-	-	4	-	-	-	-	-	-
徳島県	-	-	-	-	-	2	-	-	-	-	-	2	-	-	-	-	-	-
香川県	-	-	-	-	-	3	-	-	-	-	-	7	-	1	-	2	-	-
愛媛県	-	-	-	-	-	4	-	-	-	-	-	2	-	-	-	-	-	-
高知県	-	-	-	-	1	5	-	1	-	-	-	1	-	2	-	-	-	-
福岡県	-	-	-	-	1	20	1	1	-	-	-	21	-	11	-	4	-	-
佐賀県	-	-	-	-	1	3	-	-	-	-	-	1	-	-	-	-	-	-
長崎県	-	-	-	-	-	7	-	-	-	-	-	3	-	1	-	1	-	-
熊本県	-	-	-	-	-	7	-	-	-	-	-	5	-	-	-	1	-	-
大分県	-	-	-	-	-	4	-	-	-	-	-	4	-	1	-	5	-	-
宮崎県	-	-	-	-	-	4	-	-	-	-	-	1	-	2	-	7	-	-
鹿児島県	-	-	-	-	-	4	-	-	-	-	-	5	-	2	-	4	-	-
沖縄県	-	-	-	-	-	2	-	1	-	-	-	4	-	2	-	-	-	-

報告数・累積報告数, 疾病・都道府県別

2012年29週

	クローンツェルト・ヤコブ病		劇症型溶血性レンサ球菌感染症		後天性免疫不全症候群		ジアルジア症		髄膜炎菌性髄膜炎		先天性風しん症候群		梅毒		破傷風		バンコマイシン耐性黄色ブドウ球菌感染症	
	報告数	累積	報告数	累積	報告数	累積	報告数	累積	報告数	累積	報告数	累積	報告数	累積	報告数	累積	報告数	累積
総数	2	101	2	148	15	750	-	30	-	7	-	-	10	452	-	55	-	-
北海道	-	7	-	9	3	13	-	-	-	-	-	-	1	16	-	6	-	-
青森県	-	-	-	1	-	3	-	-	-	-	-	-	-	3	-	-	-	-
岩手県	-	1	-	2	-	1	-	-	-	-	-	-	-	2	-	-	-	-
宮城県	-	3	1	3	-	6	-	1	-	-	-	-	1	14	-	-	-	-
秋田県	-	-	-	2	-	1	-	-	-	-	-	-	-	1	-	-	-	-
山形県	-	-	-	-	-	2	-	-	-	-	-	-	-	1	-	-	-	-
福島県	-	1	-	2	-	2	-	-	-	-	-	-	-	-	-	3	-	-
茨城県	-	3	-	3	-	18	-	2	-	-	-	-	-	11	-	3	-	-
栃木県	-	5	-	3	-	9	-	-	-	-	-	-	-	10	-	-	-	-
群馬県	-	-	-	4	-	6	-	-	-	-	-	-	-	6	-	-	-	-
埼玉県	-	3	-	3	-	26	-	-	-	-	-	-	-	22	-	1	-	-
千葉県	-	4	-	10	1	20	-	-	-	-	-	-	1	13	-	3	-	-
東京都	-	7	-	10	5	252	-	8	-	-	-	-	3	146	-	2	-	-
神奈川県	-	5	-	5	2	38	-	2	-	2	-	-	-	21	-	5	-	-
新潟県	-	4	-	3	-	3	-	-	-	-	-	-	-	5	-	-	-	-
富山県	-	1	-	5	-	3	-	-	-	-	-	-	-	2	-	-	-	-
石川県	-	4	-	3	-	6	-	-	-	-	-	-	-	3	-	-	-	-
福井県	-	-	-	2	-	5	-	-	-	-	-	-	-	-	-	-	-	-
山梨県	-	2	-	1	-	3	-	-	-	-	-	-	-	2	-	-	-	-
長野県	-	1	-	2	-	9	-	-	-	-	-	-	-	2	-	3	-	-
岐阜県	-	1	-	-	-	5	-	-	-	-	-	-	-	1	-	1	-	-
静岡県	-	1	-	1	-	12	-	-	-	-	-	-	1	10	-	2	-	-
愛知県	2	6	-	8	-	64	-	1	-	-	-	-	-	20	-	3	-	-
三重県	-	1	-	3	-	3	-	-	-	-	-	-	-	3	-	-	-	-
滋賀県	-	1	-	3	-	4	-	1	-	-	-	-	-	-	-	-	-	-
京都府	-	7	1	7	-	4	-	1	-	1	-	-	-	7	-	1	-	-
大阪府	-	3	-	2	1	94	-	5	-	-	-	-	2	55	-	1	-	-
兵庫県	-	4	-	4	-	23	-	1	-	1	-	-	-	9	-	1	-	-
奈良県	-	2	-	1	-	7	-	-	-	-	-	-	1	6	-	-	-	-
和歌山県	-	-	-	-	-	7	-	-	-	-	-	-	-	4	-	1	-	-
鳥取県	-	1	-	3	-	1	-	-	-	-	-	-	-	4	-	-	-	-
島根県	-	2	-	-	-	-	-	-	-	-	-	-	-	1	-	2	-	-
岡山県	-	1	-	-	1	9	-	1	-	-	-	-	-	3	-	1	-	-
広島県	-	1	-	2	1	15	-	2	-	-	-	-	-	3	-	1	-	-
山口県	-	1	-	5	-	1	-	-	-	-	-	-	-	2	-	-	-	-
徳島県	-	2	-	2	-	4	-	-	-	-	-	-	-	-	-	1	-	-
香川県	-	2	-	1	-	6	-	-	-	-	-	-	-	-	-	-	-	-
愛媛県	-	1	-	5	-	6	-	1	-	-	-	-	-	2	-	2	-	-
高知県	-	-	-	3	-	3	-	1	-	-	-	-	-	3	-	-	-	-
福岡県	-	3	-	11	-	24	-	2	-	2	-	-	-	18	-	2	-	-
佐賀県	-	1	-	-	-	2	-	-	-	-	-	-	-	1	-	1	-	-
長崎県	-	-	-	1	-	3	-	1	-	-	-	-	-	1	-	1	-	-
熊本県	-	3	-	8	-	5	-	-	-	-	-	-	-	9	-	4	-	-
大分県	-	1	-	-	-	6	-	-	-	-	-	-	-	-	-	1	-	-
宮崎県	-	-	-	2	-	2	-	-	-	-	-	-	-	1	-	1	-	-
鹿児島県	-	2	-	2	1	5	-	-	-	-	-	-	-	4	-	1	-	-
沖縄県	-	3	-	1	-	9	-	-	-	1	-	-	-	5	-	1	-	-

報告数・累積報告数，疾病・都道府県別 2012年29週

	バンコマイシン耐性 腸球菌感染症		風しん		麻しん	
	報告数	累積	報告数	累積	報告数	累積
総 数	1	48	50	776	5	196
北海道	-	-	1	2	-	-
青森県	-	1	-	-	-	-
岩手県	-	-	-	-	-	2
宮城県	-	-	-	2	-	-
秋田県	-	-	-	3	-	1
山形県	-	-	-	3	-	-
福島県	-	1	-	1	-	5
茨城県	-	-	-	5	-	-
栃木県	-	-	-	1	-	10
群馬県	-	1	-	6	-	-
埼玉県	-	2	4	33	1	22
千葉県	-	4	-	17	-	14
東京都	-	5	15	167	3	41
神奈川県	1	4	5	56	1	20
新潟県	-	-	-	1	-	2
富山県	-	-	-	1	-	1
石川県	-	-	-	-	-	-
福井県	-	-	-	6	-	-
山梨県	-	1	1	4	-	3
長野県	-	-	-	5	-	-
岐阜県	-	1	-	1	-	5
静岡県	-	1	-	6	-	2
愛知県	-	-	1	16	-	35
三重県	-	-	-	5	-	-
滋賀県	-	-	-	10	-	1
京都府	-	2	-	23	-	1
大阪府	-	9	10	160	-	6
兵庫県	-	1	9	166	-	13
奈良県	-	-	1	10	-	-
和歌山県	-	-	-	4	-	-
鳥取県	-	-	-	1	-	-
島根県	-	-	-	-	-	-
岡山県	-	1	-	3	-	6
広島県	-	2	-	7	-	3
山口県	-	-	1	1	-	-
徳島県	-	-	-	-	-	-
香川県	-	-	-	1	-	-
愛媛県	-	3	-	-	-	1
高知県	-	-	-	-	-	-
福岡県	-	4	2	17	-	-
佐賀県	-	-	-	1	-	-
長崎県	-	1	-	-	-	1
熊本県	-	3	-	2	-	-
大分県	-	-	-	1	-	-
宮崎県	-	-	-	-	-	-
鹿児島県	-	-	-	2	-	1
沖縄県	-	1	-	26	-	-

*鳥インフルエンザを除く。

報告数・定点当り報告数, 疾病・都道府県別

2012年29週

	インフルエンザ*		咽頭結膜熱		A群溶血性 レンサ球菌咽頭炎		感染性胃腸炎		水痘		手足口病		伝染性紅斑		突発性発しん		百日咳	
	報告数	定点当り	報告数	定点当り	報告数	定点当り	報告数	定点当り	報告数	定点当り	報告数	定点当り	報告数	定点当り	報告数	定点当り	報告数	定点当り
総数	1356	0.28	1347	0.43	3806	1.21	11058	3.51	2412	0.77	3044	0.97	473	0.15	1961	0.62	100	0.03
北海道	1	0.00	120	0.84	356	2.49	302	2.11	164	1.15	62	0.43	2	0.01	56	0.39	8	0.06
青森県	-	-	4	0.10	55	1.34	54	1.32	28	0.68	227	5.54	1	0.02	19	0.46	1	0.02
岩手県	-	-	22	0.55	51	1.28	146	3.65	42	1.05	48	1.20	26	0.65	24	0.60	-	-
宮城県	1	0.01	22	0.38	73	1.26	244	4.21	69	1.19	205	3.53	9	0.16	45	0.78	1	0.02
秋田県	-	-	8	0.23	23	0.66	103	2.94	15	0.43	25	0.71	-	-	10	0.29	2	0.06
山形県	-	-	16	0.53	55	1.83	152	5.07	29	0.97	14	0.47	8	0.27	22	0.73	-	-
福島県	2	0.03	19	0.40	69	1.44	101	2.10	77	1.60	55	1.15	16	0.33	23	0.48	2	0.04
茨城県	-	-	17	0.23	59	0.79	167	2.23	41	0.55	46	0.61	2	0.03	28	0.37	6	0.08
栃木県	1	0.01	22	0.46	39	0.81	75	1.56	23	0.48	21	0.44	-	-	25	0.52	1	0.02
群馬県	-	-	37	0.62	46	0.77	204	3.40	15	0.25	67	1.12	10	0.17	39	0.65	3	0.05
埼玉県	2	0.01	77	0.49	246	1.57	660	4.20	126	0.80	207	1.32	16	0.10	116	0.74	3	0.02
千葉県	2	0.01	45	0.34	207	1.57	487	3.69	107	0.81	111	0.84	29	0.22	80	0.61	15	0.11
東京都	9	0.02	160	0.61	369	1.41	1031	3.94	147	0.56	347	1.32	36	0.14	192	0.73	6	0.02
神奈川県	5	0.02	124	0.61	205	1.00	684	3.35	152	0.75	238	1.17	28	0.14	139	0.68	2	0.01
新潟県	8	0.08	27	0.45	65	1.08	84	1.40	39	0.65	515	8.58	5	0.08	36	0.60	5	0.08
富山県	-	-	15	0.52	38	1.31	113	3.90	23	0.79	26	0.90	9	0.31	14	0.48	-	-
石川県	3	0.06	12	0.41	29	1.00	82	2.83	13	0.45	20	0.69	-	-	15	0.52	-	-
福井県	3	0.09	22	1.00	36	1.64	96	4.36	19	0.86	129	5.86	1	0.05	13	0.59	-	-
山梨県	-	-	11	0.46	40	1.67	67	2.79	14	0.58	2	0.08	4	0.17	9	0.38	-	-
長野県	1	0.01	14	0.26	100	1.85	209	3.87	94	1.74	148	2.74	44	0.81	26	0.48	-	-
岐阜県	2	0.02	10	0.19	35	0.66	120	2.26	23	0.43	9	0.17	26	0.49	21	0.40	1	0.02
静岡県	4	0.03	27	0.30	78	0.88	344	3.87	53	0.60	29	0.33	6	0.07	56	0.63	1	0.01
愛知県	8	0.04	22	0.12	129	0.71	589	3.25	139	0.77	42	0.23	34	0.19	116	0.64	6	0.03
三重県	4	0.06	31	0.69	38	0.84	164	3.64	26	0.58	25	0.56	3	0.07	31	0.69	-	-
滋賀県	1	0.02	23	0.72	29	0.91	116	3.63	18	0.56	21	0.66	-	-	21	0.66	1	0.03
京都府	-	-	13	0.18	53	0.73	207	2.84	51	0.70	14	0.19	19	0.26	29	0.40	-	-
大阪府	2	0.01	80	0.41	297	1.51	708	3.59	225	1.14	119	0.60	17	0.09	122	0.62	11	0.06
兵庫県	1	0.01	30	0.23	108	0.84	508	3.94	99	0.77	34	0.26	7	0.05	66	0.51	3	0.02
奈良県	1	0.02	16	0.46	22	0.63	74	2.11	18	0.51	5	0.14	6	0.17	15	0.43	1	0.03
和歌山県	-	-	7	0.23	14	0.45	66	2.13	24	0.77	2	0.06	1	0.03	20	0.65	-	-
鳥取県	1	0.03	3	0.16	32	1.68	73	3.84	9	0.47	1	0.05	1	0.05	13	0.68	-	-
島根県	1	0.03	2	0.09	13	0.57	147	6.39	24	1.04	2	0.09	3	0.13	20	0.87	-	-
岡山県	-	-	17	0.31	31	0.57	289	5.35	45	0.83	19	0.35	13	0.24	34	0.63	-	-
広島県	-	-	39	0.54	88	1.22	257	3.57	43	0.60	14	0.19	12	0.17	40	0.56	7	0.10
山口県	-	-	10	0.21	55	1.15	144	3.00	29	0.60	2	0.04	13	0.27	31	0.65	2	0.04
徳島県	1	0.03	10	0.43	36	1.57	105	4.57	28	1.22	2	0.09	8	0.35	31	1.35	-	-
香川県	-	-	2	0.07	17	0.57	153	5.10	18	0.60	16	0.53	3	0.10	22	0.73	1	0.03
愛媛県	1	0.02	12	0.32	83	2.24	205	5.54	33	0.89	4	0.11	15	0.41	27	0.73	1	0.03
高知県	-	-	4	0.13	19	0.63	60	2.00	17	0.57	7	0.23	16	0.53	18	0.60	6	0.20
福岡県	14	0.07	56	0.47	128	1.07	545	4.54	94	0.78	25	0.21	3	0.03	99	0.83	1	0.01
佐賀県	-	-	21	0.91	29	1.26	45	1.96	12	0.52	1	0.04	1	0.04	26	1.13	-	-
長崎県	4	0.06	8	0.18	40	0.91	108	2.45	19	0.43	2	0.05	2	0.05	21	0.48	1	0.02
熊本県	3	0.04	25	0.52	53	1.10	204	4.25	18	0.38	13	0.27	2	0.04	42	0.88	-	-
大分県	4	0.07	13	0.36	63	1.75	281	7.81	31	0.86	11	0.31	5	0.14	19	0.53	-	-
宮崎県	3	0.05	17	0.47	69	1.92	212	5.89	23	0.64	45	1.25	1	0.03	49	1.36	-	-
鹿児島県	39	0.42	48	0.87	64	1.16	217	3.95	38	0.69	11	0.20	4	0.07	21	0.38	-	-
沖縄県	1224	21.10	7	0.21	22	0.65	56	1.65	18	0.53	56	1.65	6	0.18	20	0.59	2	0.06

*髄膜炎菌性髄膜炎は除く。

報告数・定点当り報告数, 疾病・都道府県別

2012年29週

	ヘルパンギーナ		流行性耳下腺炎		急性出血性結膜炎		流行性角結膜炎		細菌性髄膜炎*		無菌性髄膜炎		マイコプラズマ肺炎		クラミジア肺炎		RSウイルス感染症
	報告数	定点当り	報告数	定点当り	報告数	定点当り	報告数	定点当り	報告数	定点当り	報告数	定点当り	報告数	定点当り	報告数	定点当り	報告数
総数	13670	4.34	1630	0.52	10	0.01	383	0.56	5	0.01	23	0.05	390	0.84	28	0.06	405
北海道	183	1.28	38	0.27	-	-	16	0.55	-	-	-	-	9	0.39	-	-	15
青森県	43	1.05	19	0.46	1	0.09	7	0.64	-	-	-	-	14	2.33	-	-	14
岩手県	63	1.58	45	1.13	-	-	6	0.43	-	-	-	-	31	1.63	-	-	10
宮城県	118	2.03	56	0.97	-	-	4	0.33	-	-	-	-	22	1.83	-	-	24
秋田県	14	0.40	5	0.14	-	-	3	0.43	-	-	-	-	4	0.50	1	0.13	5
山形県	128	4.27	34	1.13	-	-	1	0.13	-	-	-	-	-	-	1	0.10	1
福島県	233	4.85	22	0.46	-	-	8	0.67	-	-	-	-	23	3.29	7	1.00	17
茨城県	178	2.37	21	0.28	-	-	22	1.29	-	-	1	0.08	14	1.08	-	-	2
栃木県	123	2.56	18	0.38	-	-	4	0.33	-	-	-	-	27	3.86	4	0.57	7
群馬県	410	6.83	43	0.72	-	-	9	0.64	-	-	-	-	18	2.25	-	-	-
埼玉県	1266	8.06	98	0.62	1	0.02	20	0.49	-	-	-	-	12	1.33	2	0.22	13
千葉県	866	6.56	52	0.39	1	0.03	24	0.71	-	-	2	0.22	16	1.78	2	0.22	9
東京都	2175	8.30	82	0.31	1	0.03	27	0.69	2	0.08	4	0.16	16	0.64	-	-	49
神奈川県	1183	5.80	101	0.50	1	0.02	57	1.24	1	0.11	-	-	4	0.44	-	-	18
新潟県	149	2.48	26	0.43	-	-	2	0.20	-	-	-	-	6	0.50	5	0.42	1
富山県	131	4.52	4	0.14	-	-	-	-	-	-	-	-	5	1.00	-	-	-
石川県	104	3.59	14	0.48	-	-	-	-	-	-	-	-	12	2.40	-	-	5
福井県	63	2.86	5	0.23	-	-	2	0.67	-	-	-	-	5	0.83	-	-	3
山梨県	23	0.96	19	0.79	-	-	2	0.22	-	-	-	-	1	0.10	-	-	-
長野県	172	3.19	8	0.15	-	-	8	0.73	-	-	-	-	9	0.82	-	-	-
岐阜県	155	2.92	46	0.87	-	-	2	0.18	-	-	-	-	6	1.20	-	-	-
静岡県	493	5.54	79	0.89	-	-	8	0.36	1	0.11	-	-	4	0.44	-	-	12
愛知県	711	3.93	136	0.75	-	-	11	0.32	-	-	-	-	32	2.29	-	-	5
三重県	229	5.09	53	1.18	-	-	-	-	-	-	1	0.11	9	1.00	-	-	1
滋賀県	134	4.19	5	0.16	-	-	2	0.25	-	-	-	-	5	0.71	-	-	-
京都府	170	2.33	21	0.29	-	-	6	0.33	-	-	-	-	3	0.50	-	-	3
大阪府	792	4.02	65	0.33	-	-	3	0.06	-	-	-	-	14	0.88	-	-	7
兵庫県	610	4.73	29	0.22	-	-	12	0.34	1	0.09	8	0.73	5	0.45	1	0.09	-
奈良県	76	2.17	1	0.03	-	-	1	0.11	-	-	-	-	1	0.17	-	-	-
和歌山県	129	4.16	7	0.23	-	-	-	-	-	-	-	-	6	0.55	-	-	-
鳥取県	71	3.74	4	0.21	-	-	-	-	-	-	-	-	5	1.00	-	-	-
島根県	41	1.78	20	0.87	1	0.33	-	-	-	-	1	0.13	1	0.13	-	-	-
岡山県	118	2.19	31	0.57	-	-	3	0.25	-	-	-	-	1	0.20	2	0.40	-
広島県	147	2.04	26	0.36	1	0.05	14	0.74	-	-	-	-	10	0.48	-	-	8
山口県	237	4.94	12	0.25	-	-	5	0.56	-	-	-	-	9	1.00	-	-	1
徳島県	38	1.65	11	0.48	1	0.25	-	-	-	-	-	-	2	0.40	-	-	-
香川県	176	5.87	9	0.30	-	-	1	0.33	-	-	-	-	1	0.20	-	-	3
愛媛県	87	2.35	27	0.73	-	-	10	1.25	-	-	-	-	2	0.33	-	-	6
高知県	59	1.97	8	0.27	-	-	2	0.67	-	-	1	0.13	1	0.13	-	-	-
福岡県	424	3.53	95	0.79	1	0.04	13	0.50	-	-	1	0.07	3	0.20	1	0.07	38
佐賀県	62	2.70	7	0.30	-	-	2	0.50	-	-	-	-	-	-	-	-	-
長崎県	97	2.20	26	0.59	-	-	1	0.13	-	-	2	0.17	1	0.08	-	-	2
熊本県	195	4.06	44	0.92	1	0.11	18	2.00	-	-	1	0.07	4	0.27	2	0.13	-
大分県	252	7.00	77	2.14	-	-	4	0.80	-	-	-	-	3	0.27	-	-	-
宮崎県	293	8.14	32	0.89	-	-	8	1.33	-	-	-	-	3	0.43	-	-	16
鹿児島県	242	4.40	36	0.65	-	-	12	1.71	-	-	-	-	3	0.25	-	-	38
沖縄県	7	0.21	13	0.38	-	-	23	2.30	-	-	1	0.14	8	1.14	-	-	72

獣医師が届出を行う感染症と対象動物

注 報告数は感染実験等の学術的研究による発生を除く。

報告数・累積報告数, 疾病・都道府県別

2012年29週

	エボラ出血熱		マールブルグ病		ペスト		重症急性呼吸器症候群(SARS)						結核		鳥インフルエンザ(H5N1)		細菌性赤痢	
	サル		サル		プレーリードッグ	イタチアナグマ		タヌキ		ハクビシン		サル		鳥類		サル		
	報告数	累積	報告数	累積	報告数	累積	報告数	累積	報告数	累積	報告数	累積	報告数	累積	報告数	累積	報告数	累積
総数	-	-	-	-	-	-	-	-	-	-	-	-	-	-	-	-	-	1
北海道	-	-	-	-	-	-	-	-	-	-	-	-	-	-	-	-	-	-
青森県	-	-	-	-	-	-	-	-	-	-	-	-	-	-	-	-	-	-
岩手県	-	-	-	-	-	-	-	-	-	-	-	-	-	-	-	-	-	-
宮城県	-	-	-	-	-	-	-	-	-	-	-	-	-	-	-	-	-	-
秋田県	-	-	-	-	-	-	-	-	-	-	-	-	-	-	-	-	-	-
山形県	-	-	-	-	-	-	-	-	-	-	-	-	-	-	-	-	-	-
福島県	-	-	-	-	-	-	-	-	-	-	-	-	-	-	-	-	-	-
茨城県	-	-	-	-	-	-	-	-	-	-	-	-	-	-	-	-	-	-
栃木県	-	-	-	-	-	-	-	-	-	-	-	-	-	-	-	-	-	-
群馬県	-	-	-	-	-	-	-	-	-	-	-	-	-	-	-	-	-	-
埼玉県	-	-	-	-	-	-	-	-	-	-	-	-	-	-	-	-	-	-
千葉県	-	-	-	-	-	-	-	-	-	-	-	-	-	-	-	-	-	-
東京都	-	-	-	-	-	-	-	-	-	-	-	-	-	-	-	-	-	-
神奈川県	-	-	-	-	-	-	-	-	-	-	-	-	-	-	-	-	-	-
新潟県	-	-	-	-	-	-	-	-	-	-	-	-	-	-	-	-	-	-
富山県	-	-	-	-	-	-	-	-	-	-	-	-	-	-	-	-	-	-
石川県	-	-	-	-	-	-	-	-	-	-	-	-	-	-	-	-	-	-
福井県	-	-	-	-	-	-	-	-	-	-	-	-	-	-	-	-	-	-
山梨県	-	-	-	-	-	-	-	-	-	-	-	-	-	-	-	-	-	-
長野県	-	-	-	-	-	-	-	-	-	-	-	-	-	-	-	-	-	1
岐阜県	-	-	-	-	-	-	-	-	-	-	-	-	-	-	-	-	-	-
静岡県	-	-	-	-	-	-	-	-	-	-	-	-	-	-	-	-	-	-
愛知県	-	-	-	-	-	-	-	-	-	-	-	-	-	-	-	-	-	-
三重県	-	-	-	-	-	-	-	-	-	-	-	-	-	-	-	-	-	-
滋賀県	-	-	-	-	-	-	-	-	-	-	-	-	-	-	-	-	-	-
京都府	-	-	-	-	-	-	-	-	-	-	-	-	-	-	-	-	-	-
大阪府	-	-	-	-	-	-	-	-	-	-	-	-	-	-	-	-	-	-
兵庫県	-	-	-	-	-	-	-	-	-	-	-	-	-	-	-	-	-	-
奈良県	-	-	-	-	-	-	-	-	-	-	-	-	-	-	-	-	-	-
和歌山県	-	-	-	-	-	-	-	-	-	-	-	-	-	-	-	-	-	-
鳥取県	-	-	-	-	-	-	-	-	-	-	-	-	-	-	-	-	-	-
島根県	-	-	-	-	-	-	-	-	-	-	-	-	-	-	-	-	-	-
岡山県	-	-	-	-	-	-	-	-	-	-	-	-	-	-	-	-	-	-
広島県	-	-	-	-	-	-	-	-	-	-	-	-	-	-	-	-	-	-
山口県	-	-	-	-	-	-	-	-	-	-	-	-	-	-	-	-	-	-
徳島県	-	-	-	-	-	-	-	-	-	-	-	-	-	-	-	-	-	-
香川県	-	-	-	-	-	-	-	-	-	-	-	-	-	-	-	-	-	-
愛媛県	-	-	-	-	-	-	-	-	-	-	-	-	-	-	-	-	-	-
高知県	-	-	-	-	-	-	-	-	-	-	-	-	-	-	-	-	-	-
福岡県	-	-	-	-	-	-	-	-	-	-	-	-	-	-	-	-	-	-
佐賀県	-	-	-	-	-	-	-	-	-	-	-	-	-	-	-	-	-	-
長崎県	-	-	-	-	-	-	-	-	-	-	-	-	-	-	-	-	-	-
熊本県	-	-	-	-	-	-	-	-	-	-	-	-	-	-	-	-	-	-
大分県	-	-	-	-	-	-	-	-	-	-	-	-	-	-	-	-	-	-
宮崎県	-	-	-	-	-	-	-	-	-	-	-	-	-	-	-	-	-	-
鹿児島県	-	-	-	-	-	-	-	-	-	-	-	-	-	-	-	-	-	-
沖縄県	-	-	-	-	-	-	-	-	-	-	-	-	-	-	-	-	-	-

報告数・累積報告数, 疾病・都道府県別 2012年29週

	ウエストナイル熱		エキノコックス症	
	鳥類		犬	
	報告数	累積	報告数	累積
総 数	-	-	-	-
北海道	-	-	-	-
青森県	-	-	-	-
岩手県	-	-	-	-
宮城県	-	-	-	-
秋田県	-	-	-	-
山形県	-	-	-	-
福島県	-	-	-	-
茨城県	-	-	-	-
栃木県	-	-	-	-
群馬県	-	-	-	-
埼玉県	-	-	-	-
千葉県	-	-	-	-
東京都	-	-	-	-
神奈川県	-	-	-	-
新潟県	-	-	-	-
富山県	-	-	-	-
石川県	-	-	-	-
福井県	-	-	-	-
山梨県	-	-	-	-
長野県	-	-	-	-
岐阜県	-	-	-	-
静岡県	-	-	-	-
愛知県	-	-	-	-
三重県	-	-	-	-
滋賀県	-	-	-	-
京都府	-	-	-	-
大阪府	-	-	-	-
兵庫県	-	-	-	-
奈良県	-	-	-	-
和歌山県	-	-	-	-
鳥取県	-	-	-	-
島根県	-	-	-	-
岡山県	-	-	-	-
広島県	-	-	-	-
山口県	-	-	-	-
徳島県	-	-	-	-
香川県	-	-	-	-
愛媛県	-	-	-	-
高知県	-	-	-	-
福岡県	-	-	-	-
佐賀県	-	-	-	-
長崎県	-	-	-	-
熊本県	-	-	-	-
大分県	-	-	-	-
宮崎県	-	-	-	-
鹿児島県	-	-	-	-
沖縄県	-	-	-	-

感染症週報 第14巻 第29号 2012年8月3日発行
 発行：国立感染症研究所

厚生労働省健康局結核感染症課
 厚生労働省大臣官房統計情報部

事務局：国立感染症研究所感染症情報センター
 〒162-8640東京都新宿区戸山1-23-1
 T E L : 03-5285-1111
 F A X : 03-5285-1129

U R L : <http://www.nih.go.jp/niid/ja/from-idsc.html>
 < 国立感染症研究所 感染症情報センター >
<http://www.mhlw.go.jp/>
 < 厚生労働省 >
<http://www.forth.go.jp/>
 < 旅行者のための海外感染症情報(厚生労働省検疫所) >

本週報は、感染症新法に基づくものであり、全国の医療従事者、定点医療機関、保健所、保健所設置市、特別区、都道府県、地方衛生研究所、検疫所の皆様のご協力を得て、国立感染症研究所感染症情報センターにおいて編集したものです。

また、本週報は速報性を重視しておりますので、今後調査などの結果に応じて、若干の変更が生じることがありますが、その場合には週報上にて訂正させていただきます。

「感染症の話」及び「読者のコーナー」の回答欄の内容に関する責は、それぞれの執筆者及び回答者に属しますが、内容に関するご質問、ご意見については事務局でお受けいたします。

なお、週報の内容について、学術的研究、あるいは公衆衛生活動にかかわる業務以外の目的においては、無断転載を禁じます。