

マークをクリックするとそのページを見ることができます



発生動向総覧
P.2-6

< 第49週 >

感染性胃腸炎の定点当たり報告数は第42週以降増加が続いており、過去5年間の同時期と比較してやや多い / その他最新動向



注目すべき感染症
P.7-9

< インフルエンザ >

第43週以降増加が続いており、第49週の定点当たり報告数0.57は前週と比較してほぼ倍増した



病原体情報
P.10-12

感染性胃腸炎関連ウイルス 2012/13シーズン



速報

< 今週は該当記事はありません >



海外感染症情報

< 今週は該当記事はありません >



感染症の話
P.13

< 今週はお休みです >



読者のコーナー
< 今週は該当記事はありません >



グラフ総覧(49週)
P.14-19



49週のデータ
P.20-33



発生動向総覧

< 第49週コメント > 12月12日集計分

全数報告の感染症

注意: これは当該週に診断された報告症例の集計です。しかし、迅速に情報還元するために期日を決めて集計を行いますので、当該週に診断された症例の報告が集計の期日以降に届くこともあります。それらについては一部を除いて発生動向総覧では扱いませんが、翌週あるいはそれ以降に、巻末の表の累積数に加えられることになります。

感染経路、感染原因、感染地域については、確定あるいは推定として記載されていたものを示します。

1類感染症

報告なし

2類感染症

結核303例

3類感染症

細菌性赤痢3例

菌種: *S. flexneri*(B群)1例__感染地域: メキシコ

S. sonnei(D群)2例__感染地域: インド1例、エジプト1例

腸管出血性大腸菌感染症25例(有症者16例、うちHUS なし)

感染地域: 国内24例、インド1例

国内の感染地域: 宮城県4例、千葉県3例、東京都3例、岡山県3例、愛知県2例、青森県1例、茨城県1例、兵庫県1例、香川県1例、福岡県1例、熊本県1例、不明3例

年齢群: 2歳(2例)、3歳(4例)、10代(4例)、20代(5例)、30代(2例)、40代(2例)、50代(1例)、60代(3例)、70代(1例)、80代(1例)

血清型・毒素型: O157 VT1・VT2(10例)、O26 VT1(8例)、O157 VT2(4例)、O91 VT1(1例)、O157 VT不明(1例)、その他・不明(1例)

累積報告数: 3,682例(有症者2,313例、うちHUS 92例、死亡9例)

腸チフス4例

感染地域: インド2例、タイ/ラオス/インド2例

4類感染症

E型肝炎2例

感染地域: 埼玉県1例__感染源: シカ肉

感染地域: 京都府1例__感染源: イノシシ肉

つつが虫病30例

感染地域: 宮城県6例、鹿児島県4例、千葉県2例、新潟県2例、広島県2例、熊本県2例、大分県2例、青森県1例、茨城県1例、群馬県1例、神奈川県1例、石川県1例、岐阜県1例、愛知県1例、徳島県1例、佐賀県1例、国内(都道府県不明)1例

デング熱3例

感染地域: タイ2例、ミャンマー1例

日本紅斑熱2例

感染地域: 熊本県2例

マラリア1例

卵形__感染地域: ウガンダ

ライム病1例

感染地域: 千葉県

レジオネラ症16例(肺炎型15例、ポンティアック型1例)

感染地域: 埼玉県3例(うち1例温泉)、宮城県2例、群馬県2例、

京都府2例(温泉2例)、北海道1例、千葉県1例、愛知県1例、兵庫県1例、奈良県1例、国内(都道府県不明) 2例(うち1例温泉)

年齢群 : 30代(2例)、40代(1例)、50代(2例)、60代(4例)、70代(4例)、80代(3例)

5類感染症

アメーバ赤痢11例(腸管アメーバ症9例、腸管外アメーバ症1例、腸管及び腸管外アメーバ症1例)

感染地域 : 東京都2例、宮城県1例、茨城県1例、長崎県1例、沖縄県1例、国内(都道府県不明)1例、台湾1例、アジア地域1例、国外(国不明)1例、国内・国外不明1例

感染経路 : 経口感染6例、性的接触3例(異性間2例、同性間1例)、不明2例

ウイルス性肝炎1例 B型__感染経路 : 性的接触(異性間)

急性脳炎3例 ノロウイルス1例__年齢群 : 1歳

病原体不明2例__年齢群 : 0歳(1例)、1歳(1例)

クロイツフェルト・ヤコブ病3例

孤発性プリオン病古典型3例

後天性免疫不全症候群14例(AIDS 2例、無症候9例、その他3例)

感染地域 : 国内12例、国内・国外不明2例

感染経路 : 性的接触13例(異性間6例、同性間7例)、不明1例

梅毒10例(早期顕症II期7例、無症候3例)

破傷風3例 年齢群 : 70代(2例)、80代(1例)

バンコマイシン耐性腸球菌感染症4例

遺伝子型 : *VanC* 2例__菌検出検体 : 血液2例

遺伝子型 : 不明2例__菌検出検体 : 血液2例

風しん47例(検査診断例37例、臨床診断例10例)

感染地域 : 東京都16例、大阪府8例、千葉県2例、福島県1例、埼玉県1例、神奈川県1例、岐阜県1例、国内(都道府県不明)16例、国内・国外不明1例

年齢群 : 0歳(1例)、3歳(1例)、5~9歳(1例)、10~14歳(2例)、15~19歳(2例)、20~24歳(12例)、25~29歳(3例)、30~34歳(13例)、35~39歳(4例)、40代(7例)、50代(1例)

累積報告数 : 2,194例(検査診断例1,633例、臨床診断例561例)

麻しん1例(臨床診断例)

感染地域 : 神奈川県

年齢群 : 30~34歳

累積報告数 : 286例(麻しん(検査診断例139例、臨床診断例76例)、修飾麻しん(検査診断例71例))

遺伝子型別累積報告数(遺伝子型が同定・報告された症例のみ) : 67例

D4 : 6例__感染地域 : 東京都2例、千葉県1例、東京都/ベトナム1例、大阪府/英国1例、パキスタン1例

D8 : 45例__感染地域 : 愛知県19例、宮崎県7例、千葉県5例、岐阜県3例、山梨県2例、都道府県不明6例、タイ2例、タイ/カンボジア1例

D9 : 9例__感染地域 : 岡山県4例、千葉県2例、栃木県1例、東京都1例、フィリピン1例

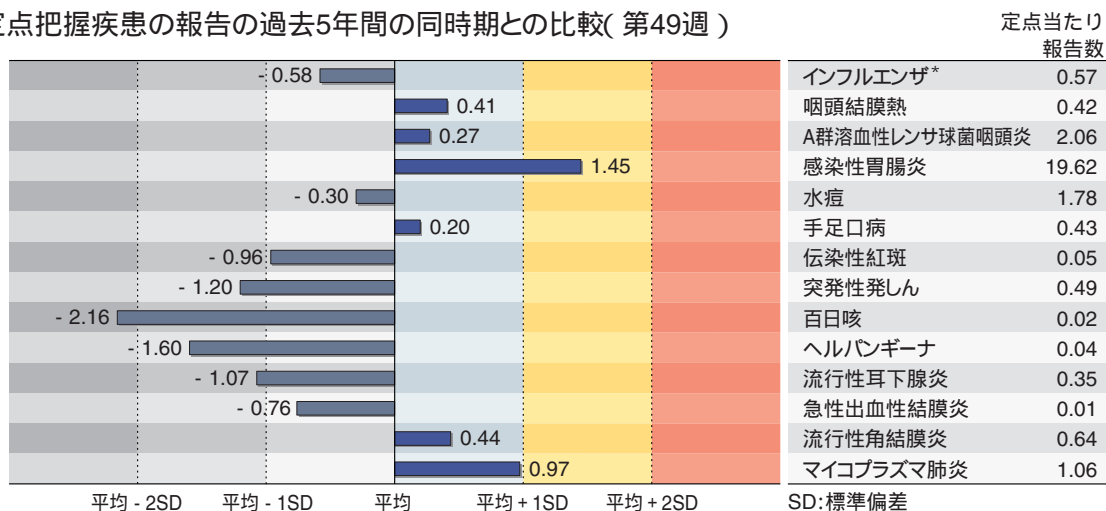
H1 : 7例__感染地域 : 福島県4例、東京都1例、中国1例、台湾1例

(補) 2012年第48週までに診断されたものの報告遅れとして、日本紅斑熱1例(感染地域 : 和歌山県)、急性脳炎2例(病原体不明2例__年齢群 : 7歳(1例)、70代(1例))、バンコマイシン耐性腸球菌感染症1例(遺伝子型 : 不明__菌検出検体 : 便) などの報告があった。

定点把握の対象となる5類感染症

全国の指定された医療機関(定点)から報告され、疾患により小児科定点(約3,000カ所)、インフルエンザ(小児科・内科)定点(約5,000カ所)、眼科定点(約600カ所)、基幹定点(約500カ所)に分かれています。また、定点当たり報告数は、報告数/定点医療機関数です。

定点把握疾患の報告の過去5年間の同時期との比較(第49週)



当該週と過去5年間の平均(過去5年間の前週、当該週、後週の合計15週の平均)との差をグラフ上に表現した。(* 2009年のパンデミックの影響を受けています。)

インフルエンザ

定点当たり報告数は第43週以降増加が続いている。都道府県別では佐賀県(5.58)、沖縄県(2.81)、群馬県(2.66)、千葉県(1.26)が多い。

小児科定点報告疾患

RSウイルス感染症の報告数は4,020例と2週連続で増加した。年齢別では1歳以下の報告数が全体の約70%を占めている。

咽頭結膜熱の定点当たり報告数は第45週以降増加が続いている。都道府県別では佐賀県(1.27)、宮崎県(1.19)、福岡県(0.95)が多い。

A群溶血性レンサ球菌咽頭炎の定点当たり報告数は2週連続で増加した。都道府県別では宮崎県(4.75)、石川県(4.03)、福井県(3.86)が多い。

感染性胃腸炎の定点当たり報告数は第42週以降増加が続いており、過去5年間の同時期(前週、当該週、後週)と比較してやや多い。都道府県別では宮崎県(35.94)、鹿児島県(34.02)、愛媛県(31.84)、福井県(29.50)、富山県(28.07)が多い。

水痘の定点当たり報告数は第43週以降増加が続いている。都道府県別では佐賀県(4.14)、宮城県(3.67)、宮崎県(3.42)が多い。

手足口病の定点当たり報告数は増加した。都道府県別では茨城県(2.15)、秋田県(1.66)、福島県(1.58)が多い。

伝染性紅斑の定点当たり報告数は3週連続で増加した。都道府県別では岩手県(0.33)、三重県(0.16)、愛媛県(0.14)が多い。

百日咳の定点当たり報告数は横ばいであった。都道府県別では岐阜県(0.08)、新潟県(0.07)、大分県(0.06)が多い。

ヘルパンギーナの定点当たり報告数は第35週以降減少が続いている。都道府県別では香川県(0.60)、熊本県(0.21)、岩手県(0.15)が多い。

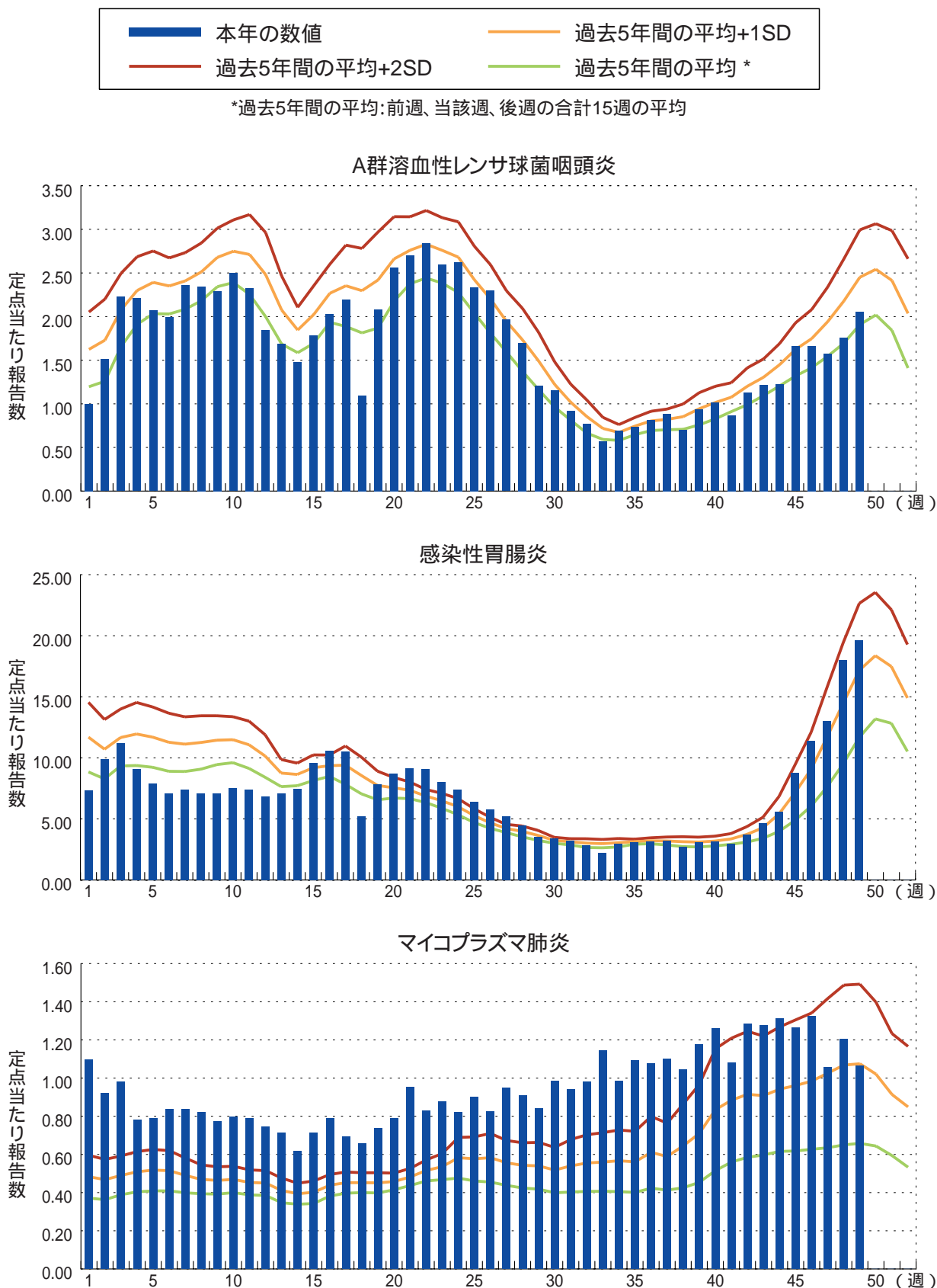
流行性耳下腺炎の定点当たり報告数は減少した。都道府県別では山形県(2.40)、大分県(1.69)、岩手県(1.13)が多い。

基幹定点報告疾患

マイコプラズマ肺炎の定点当たり報告数は減少した。都道府県別では青森県(4.50)、宮城県(3.58)、岩手県(2.84)が多い。

図. 主要定点把握疾患の過去5年間との週別比較(2012年第49週)

青のバーで示す本年の定点当たり報告数が赤のラインを超えているときには、過去5年間の週と比較してかなり多いことを示す。





注目すべき感染症

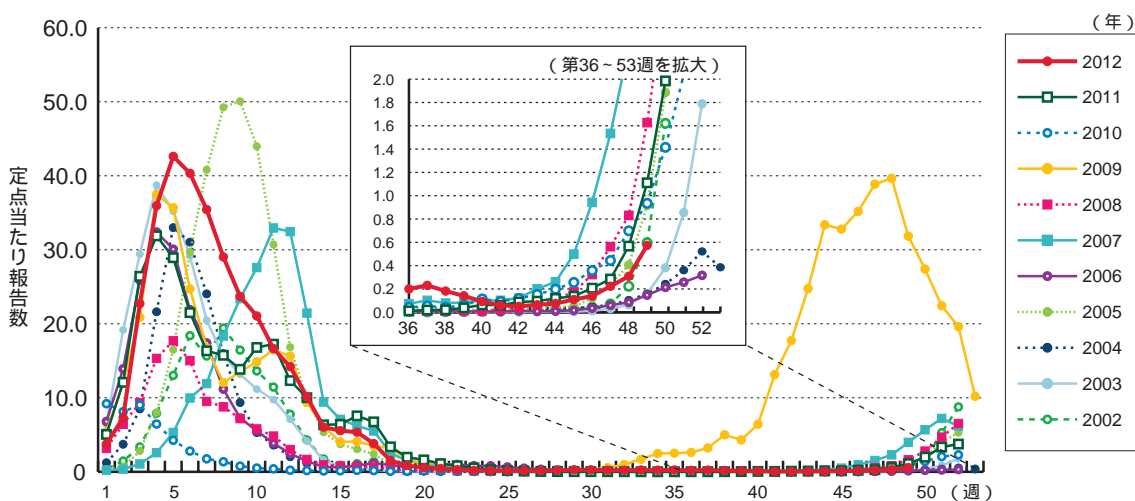
インフルエンザ

インフルエンザ(Influenza)は、インフルエンザウイルスを病原体とする急性の呼吸器感染症で、毎年世界中で流行がみられている。典型的な発症例では1～4日間の潜伏期間を経て、突然に発熱(38 以上の高熱) 頭痛、全身倦怠感、筋肉痛・関節痛などが出現し、鼻水・咳などの呼吸器症状がこれに続く。通常は1週間前後の経過で軽快するが、いわゆる「かぜ」と比べて全身症状が強いのが特徴である。主な感染経路はくしゃみ、咳、会話等で口から発する飛沫による飛沫感染であり、他に接触感染もあるといわれている(CDCホームページ : <http://www.cdc.gov/flu/professionals/infectioncontrol/healthcaresettings.htm>)

インフルエンザを予防する手段としては、まずはワクチンの接種があげられる。また、感染対策としては、飛沫感染対策としての咳エチケット、接触感染対策としての手洗い等の手指衛生が重要である。インフルエンザでは、たとえ感染者であっても、全く症状のない不顕性感染例や、感冒様症状のみでインフルエンザウイルスに感染していることを本人も周囲も気が付かない軽症例も少なくないため、特にヒト - ヒト間の距離が短く、濃厚な接触機会の多い学校、幼稚園、保育園等の小児の集団生活施設においては可能である場合は職員も含めて全員が咳エチケット、手指衛生を実行するべきである(厚生労働省インフルエンザQ&A : <http://www.mhlw.go.jp/bunya/kenkou/kekkaku-kansenshou01/qa.html>)

感染症発生動向調査では、全国約5,000カ所(小児科定点約3,000、内科定点約2,000)のインフルエンザ定点からの報告に基づいてインフルエンザの発生動向を分析している。インフルエンザの定点当たり報告数は、2012年第43週以降増加が続いており、第49週の定点当たり報告数0.57(報告数2,832)は、前週(0.31)と比較してほぼ倍増した(図1)。都道府県別では佐賀県(5.58)

図1. インフルエンザの年別・週別発生状況(2002 ~ 2012年第49週)



沖縄県(2.81)、群馬県(2.66)、千葉県(1.26)、岐阜県(1.05)、大分県(1.05)、埼玉県(1.04)、山梨県(1.00)の順となっており、37都道府県で前週より増加が認められた(図2)。

2012年第36 ~ 49週に国内では170検体のインフルエンザウイルスの検出が報告されており、AH1pdm09が15件(8.8%)、AH3亜型(A香港型)141件(82.9%)、B型14件(8.2%)とこれまでのところAH3亜型が大半を占めている(図3)。

図2. インフルエンザの都道府県別定点当たり報告数の推移(2012年第47 ~ 49週)

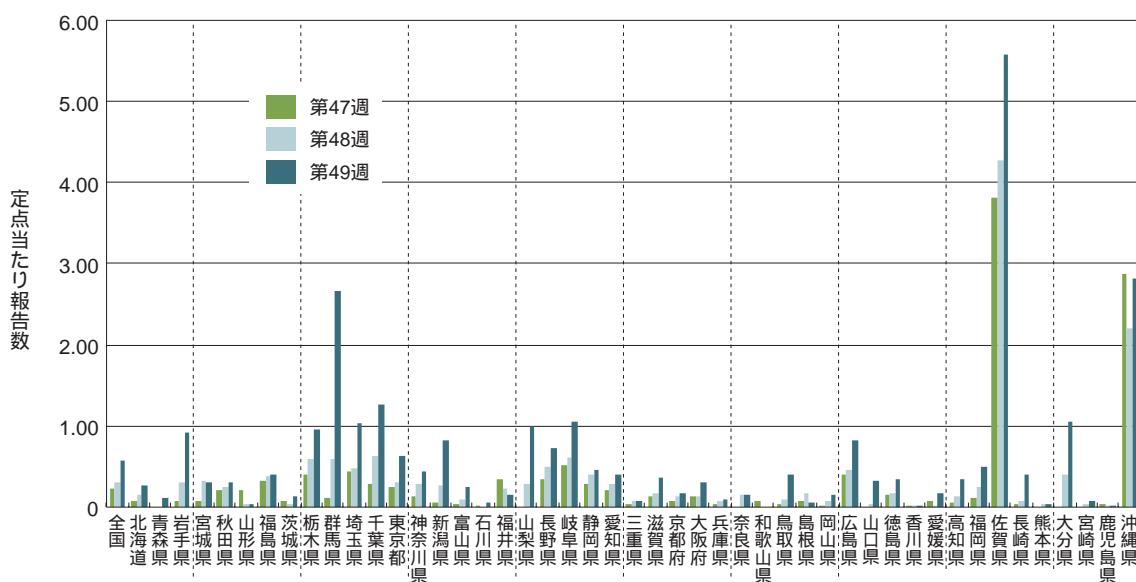
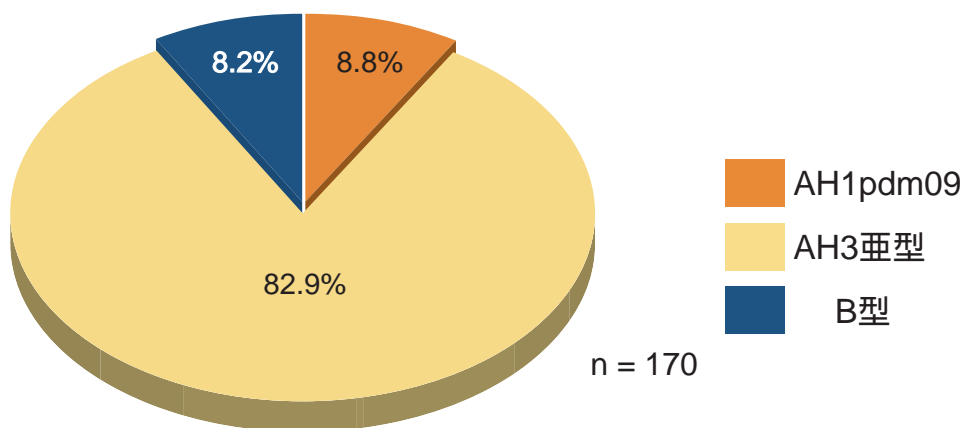


図3. インフルエンザウイルス型別分離・検出割合報告(2012年第36 ~ 49週)
(病原微生物検出情報 : 2012年12月13日現在報告数)



今シーズン(2012/2013年シーズン)のインフルエンザの定点当たり報告数は今後さらに増加し、まもなく全国的な流行開始の指標である1.00を上回る可能性が高いと予想される。インフルエンザの予防の基本はインフルエンザワクチンの接種であり、ワクチンの接種を必要としながらも、現時点ではまだ接種が実施されていない場合は速やかに接種することが望まれる。今後ともインフルエンザの発生動向には注意深い観察が必要である。



病原体情報

* グラフはIASRホームページ(<http://www.nih.go.jp/niid/ja/iasr.html>)からの引用です。

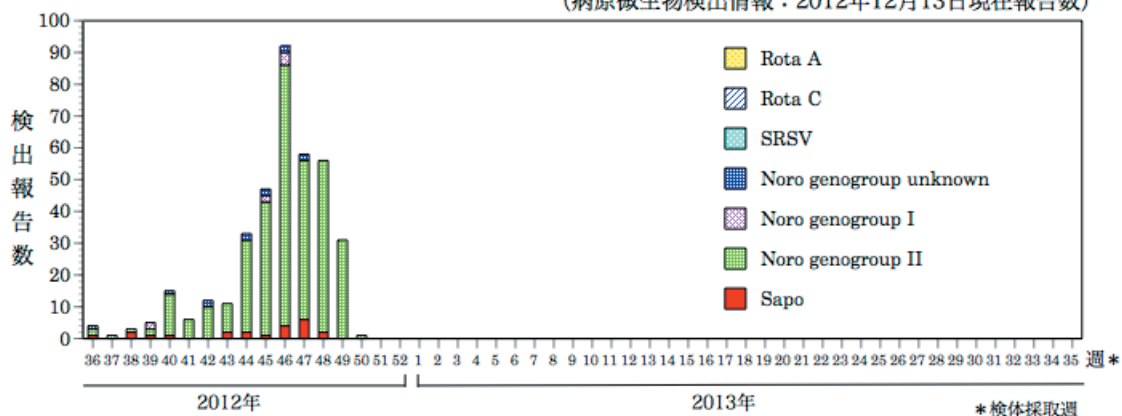
国立感染症研究所・感染症情報センターには各都道府県市の地方衛生研究所(地研)から「病原体個票」と「集団発生病原体票」が報告されています。これには感染症発生動向調査の定点およびその他の医療機関、保健所等で採取された検体から検出された病原体の情報が含まれています。週別の報告数は、病原体が分離・検出された検体の採取日による週ごとの報告数です。地域別の報告数は、その地域に所在する地研からの総報告数を都道府県別に示しています。

(2012年12月13日現在報告分)

感染性胃腸炎関連ウイルス 2012/13シーズン

2012/13シーズン当初からノロウイルスの検出報告が続いており、2012年第44週(10/29-11/4)から増加している。

週別ノロウイルス、サポウイルス、ロタウイルス検出報告数、2012/13シーズン
(病原微生物検出情報：2012年12月13日現在報告数)



(データは現在週および過去の週に遡って追加が見込まれる)
各都道府県市の地方衛生研究所からの分離/検出報告を図に示した

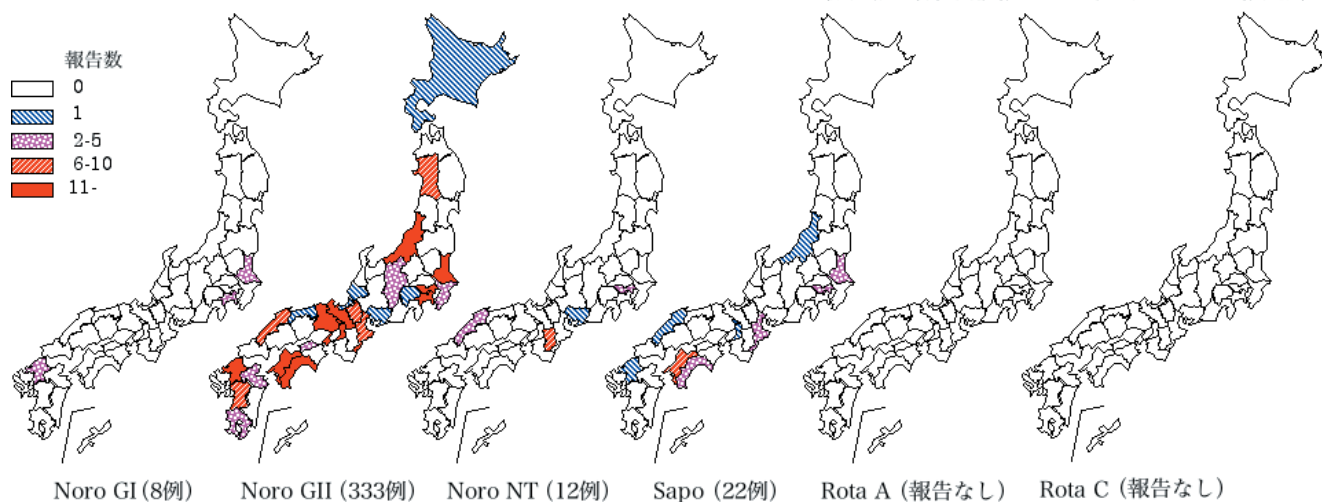


Infectious Agents Surveillance Report

病原体個票では2012年第36週(9/3-9) ~ 第50週(12/10-16) 検体採取週)までにノロウイルス genogroup(G)IIが25都道府県から333件(うち、GII/4 71件、GII/6 6件、GII/13 4件、GII/3、GII/7各1件)、ノロウイルスGIが3県から8件(うち、GI/3 2件)、ノロウイルスgenogroup不明が4都県から12件、サポウイルスが9都府県から22件(うち、GI 6件、GII 2件)報告されている。この他に、アストロウイルスが2県から2件(うち、8型1件)報告されている。

都道府県別ノロウイルス、サポウイルス、ロタウイルス検出報告状況、2012/13シーズン

(病原微生物検出情報：2012年12月13日現在報告数)



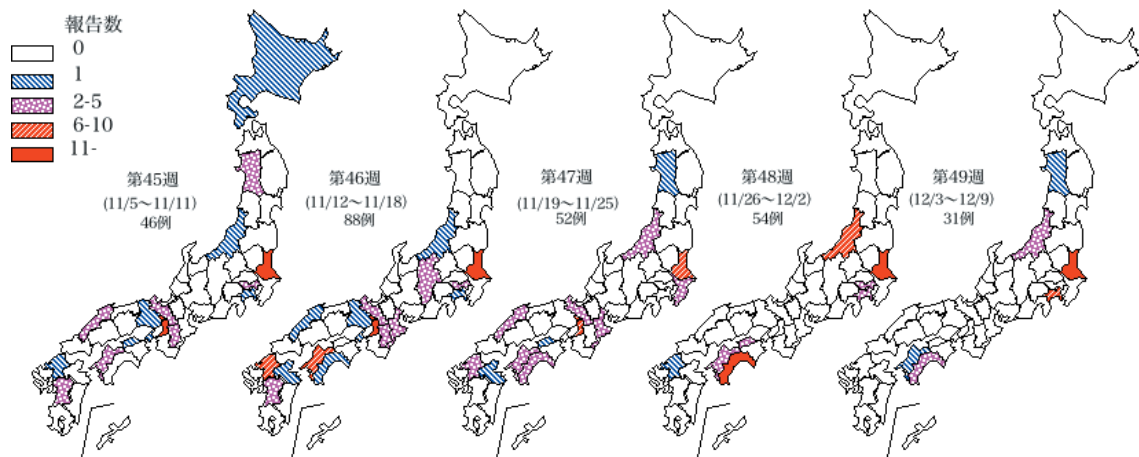
* 各都道府県市の地方衛生研究所からの検出報告を図に示した



2012年第45週(11/5-11)~ 第49週(12/3-9)の5週間では、ノロウイルスが20都道府県から271件 (茨城県86件、大阪府38件、愛媛県19件、高知県18件、新潟県、福岡県各17件、神奈川県15件、京都府11件など)、サボウイルスが6都県から13件(愛媛県4件、茨城県、東京都、三重県、高知県各2件、新潟県1件)、アストロウイルスが新潟県から1件報告されている。

週別都道府県別ノロウイルス検出報告状況、2012年第45週~第49週

(病原微生物検出情報：2012年12月13日現在報告数)



* 各都道府県市の地方衛生研究所からの検出報告を図に示した



集団発生病原体票による報告では2012年第36週(9/3-9)~ 第49週(12/3-9)(発生週)に、14道府県の飲食店、宴会場や幼稚園などにおける食中毒や有症苦情、保育所、小学校、中学校、高校、老人施設、福祉・養護施設、病院、ホテルなどにおける感染性胃腸炎の集団発生63事例からノロウイルスが検出されている。このうち、42事例はノロウイルスGII(うち、17事例はGII/4、1事例はGII/2)、2事例はノロウイルスGI(うち、1事例はGI/3)と遺伝子群別(および型別)されている。

ノロウイルス検出速報は <http://www.nih.go.jp/niid/ja/iasr-noro.html> を参照ください。

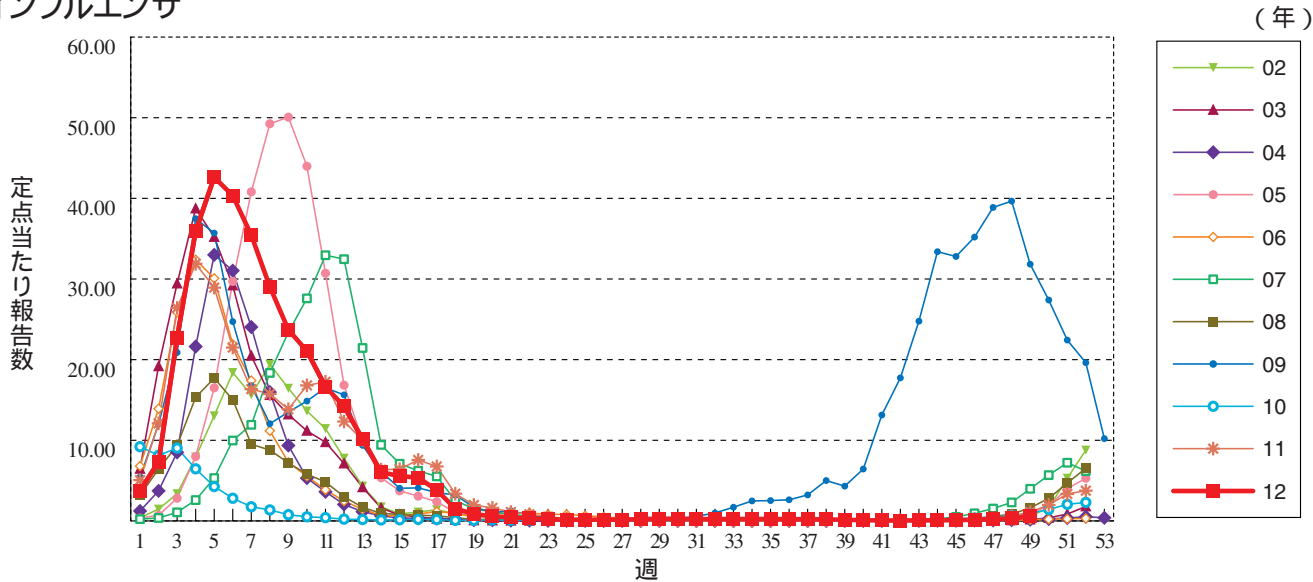


感染症の話

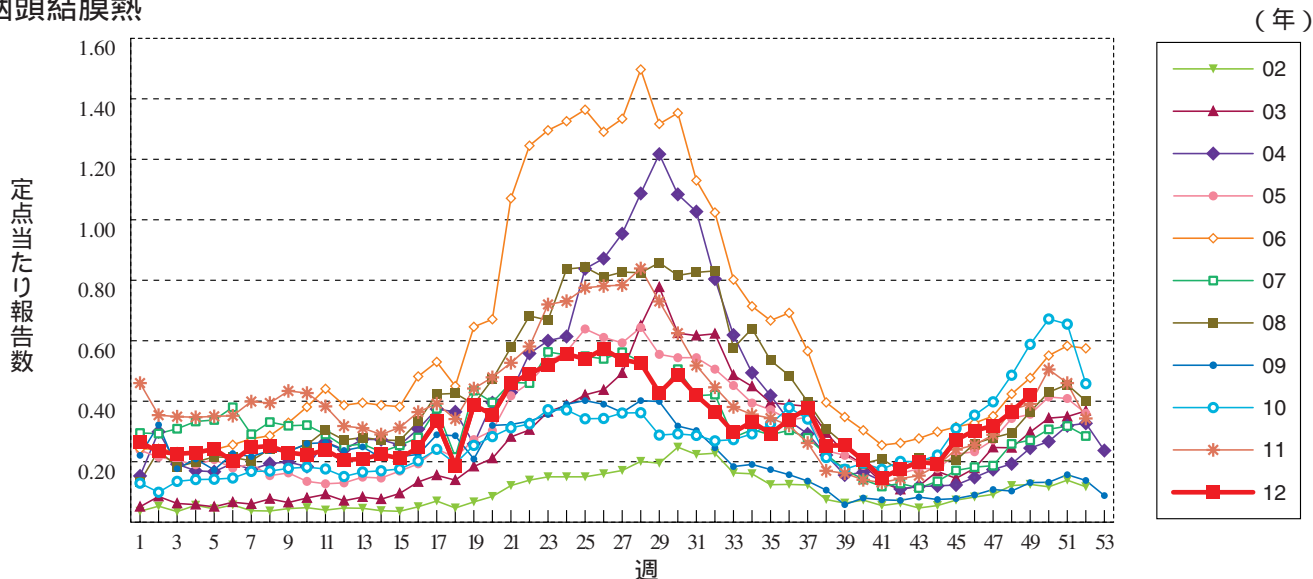
今週はお休みさせていただきます。
「感染症の話」過去の掲載分については
<http://www.nih.go.jp/niid/ja/encyclopedia.html>
でご覧いただけます。

グラフ総覧(49週)

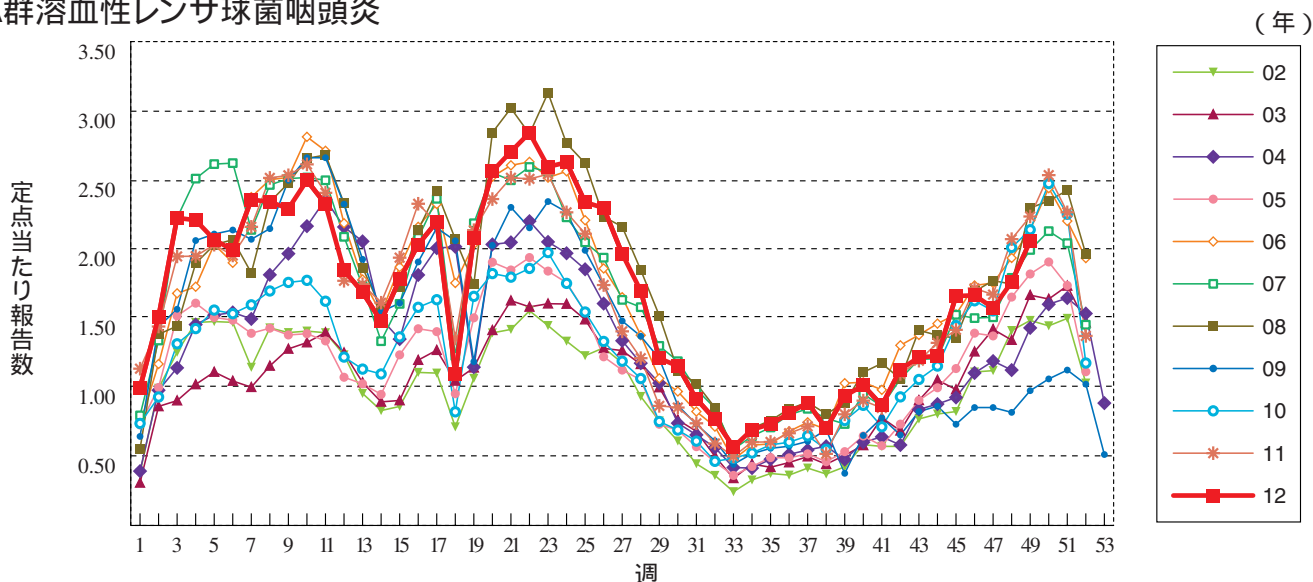
インフルエンザ



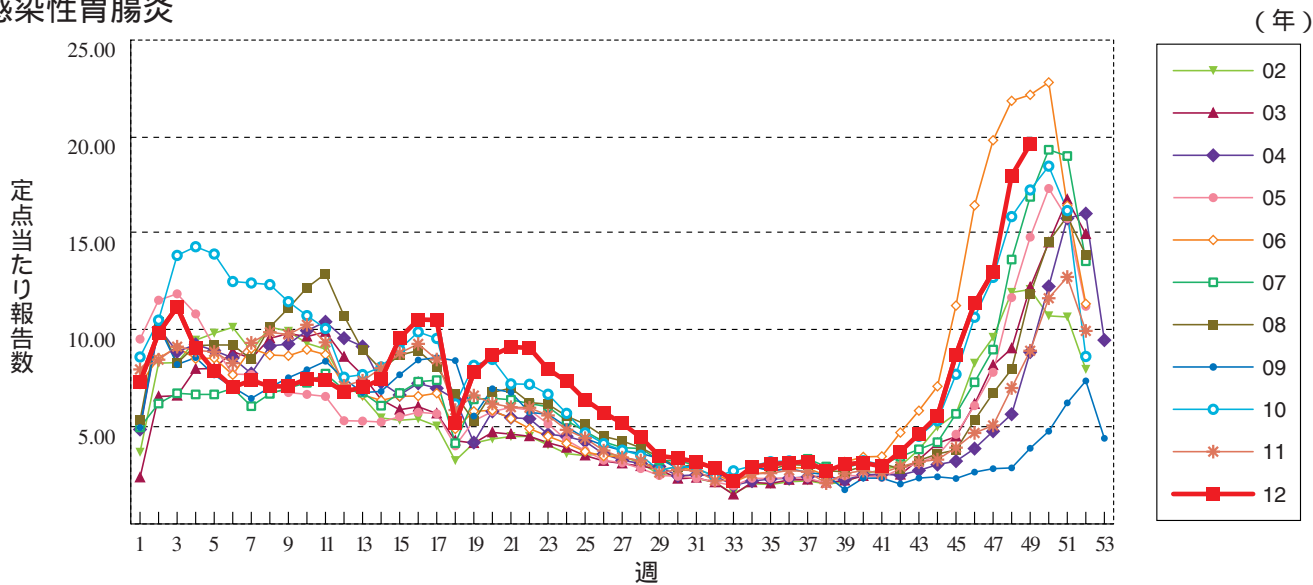
咽頭結膜熱



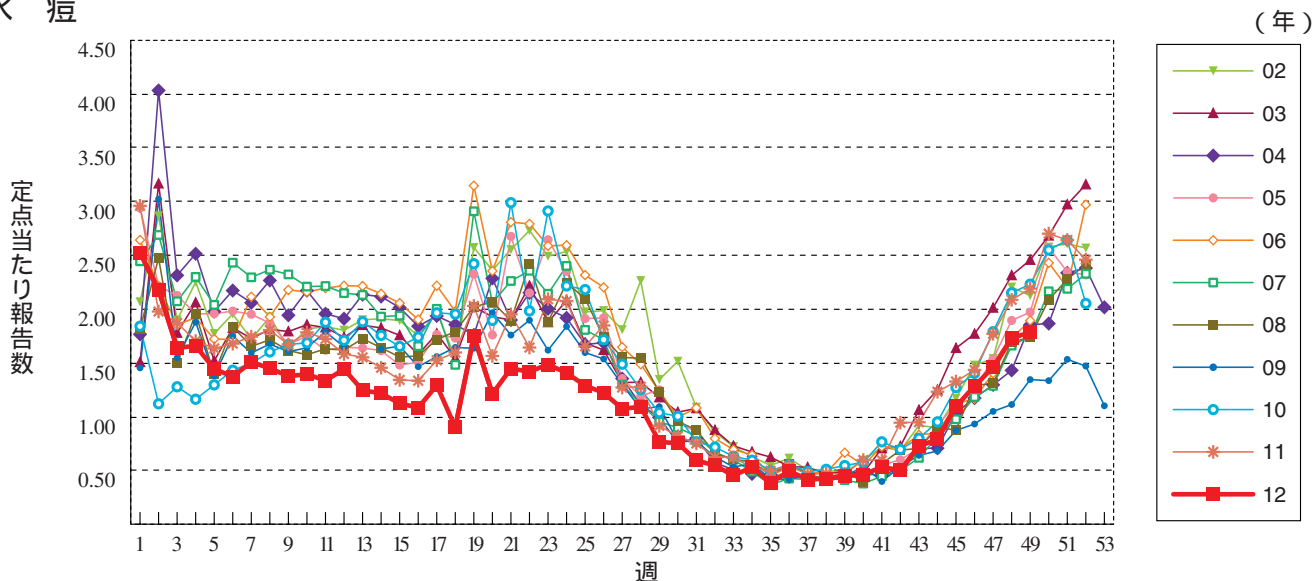
A群溶血性レンサ球菌咽頭炎



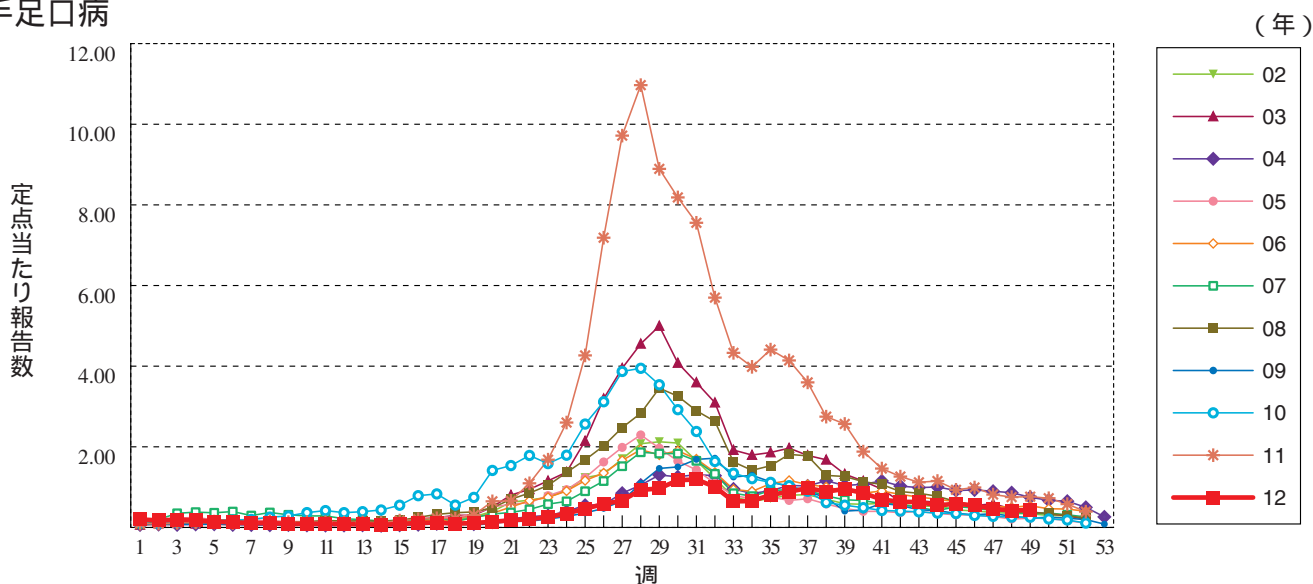
感染性胃腸炎



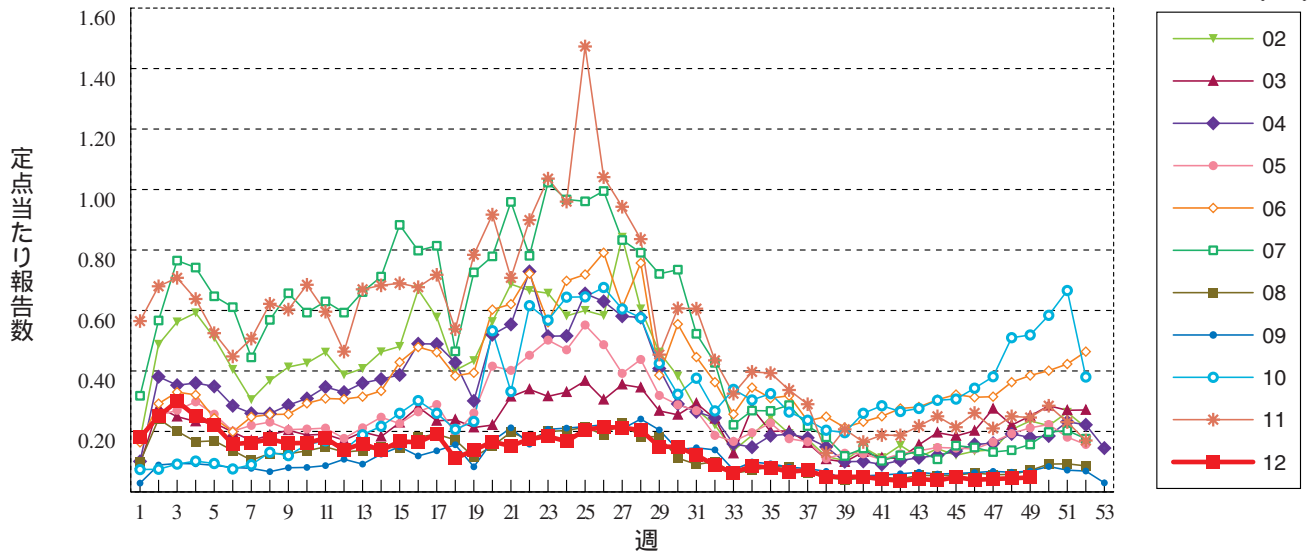
水痘



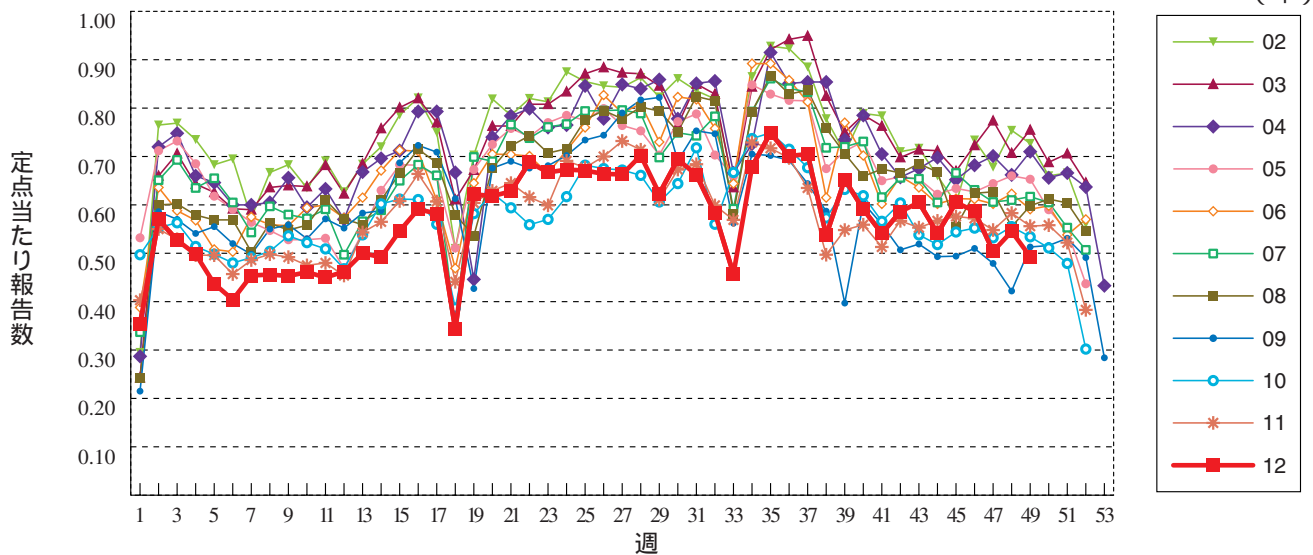
手足口病



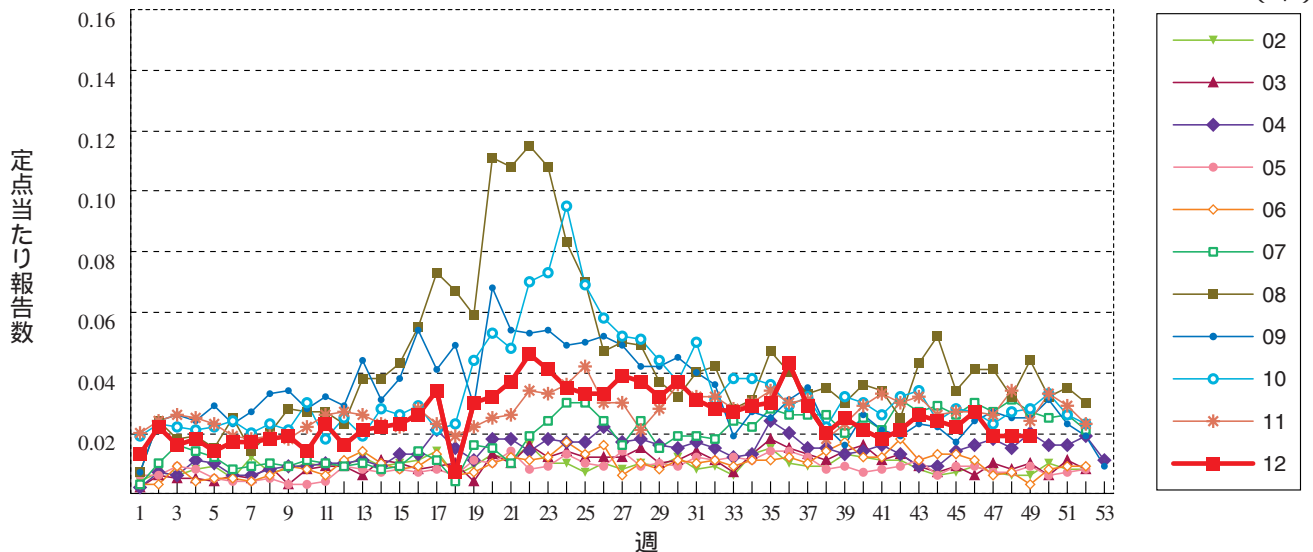
伝染性紅斑



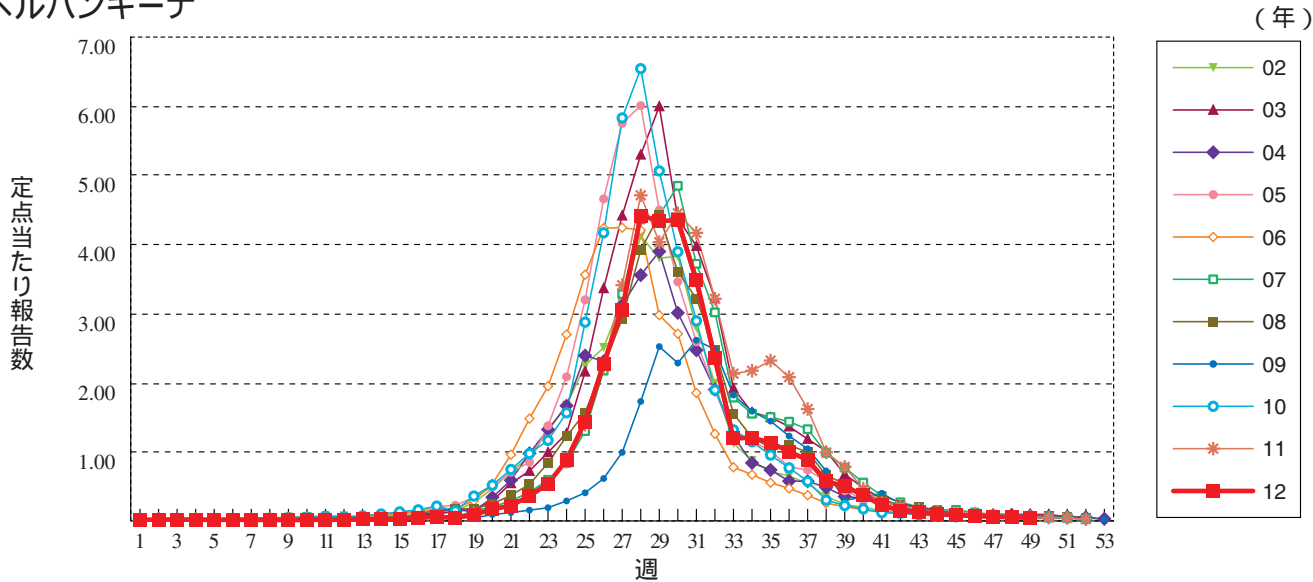
突発性発しん



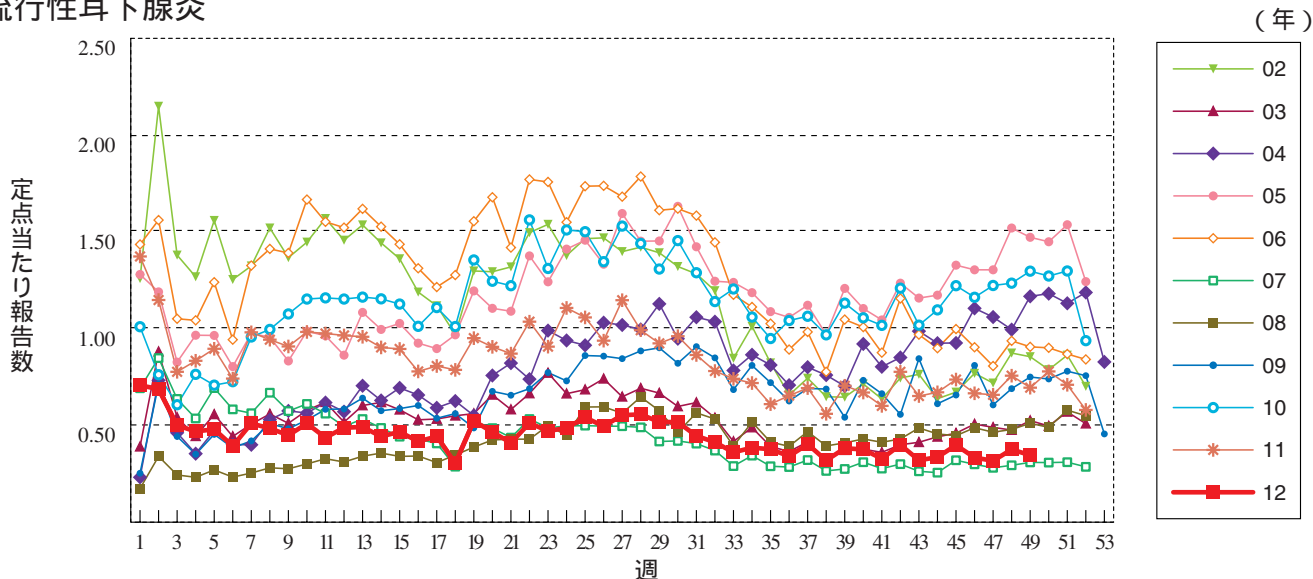
百日咳



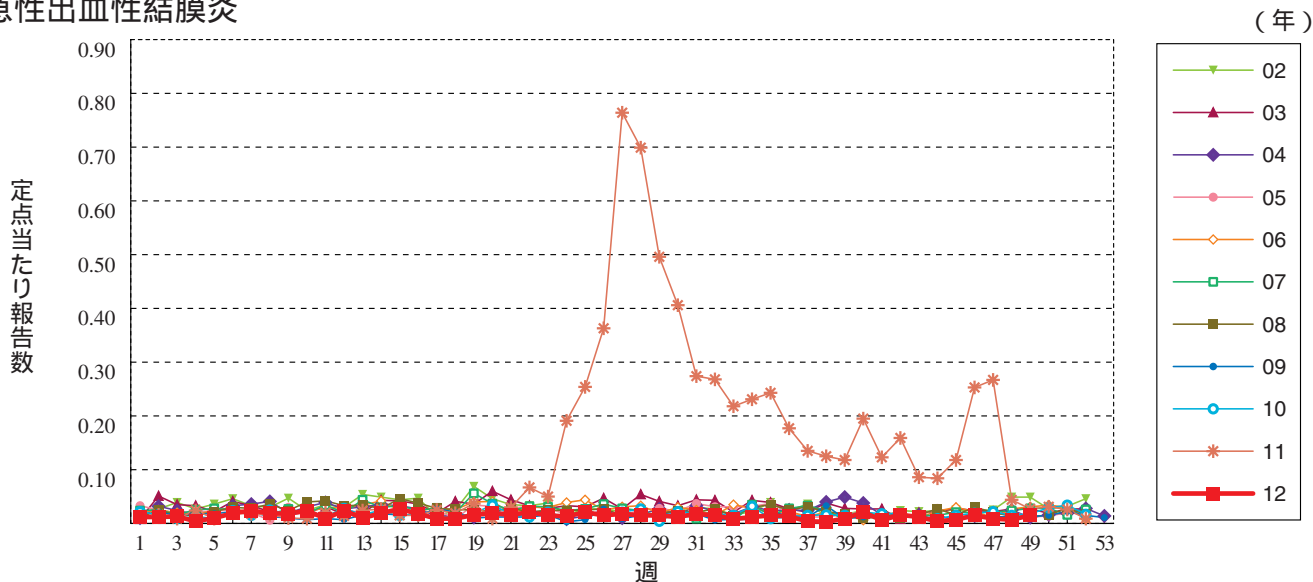
ヘルパンギーナ



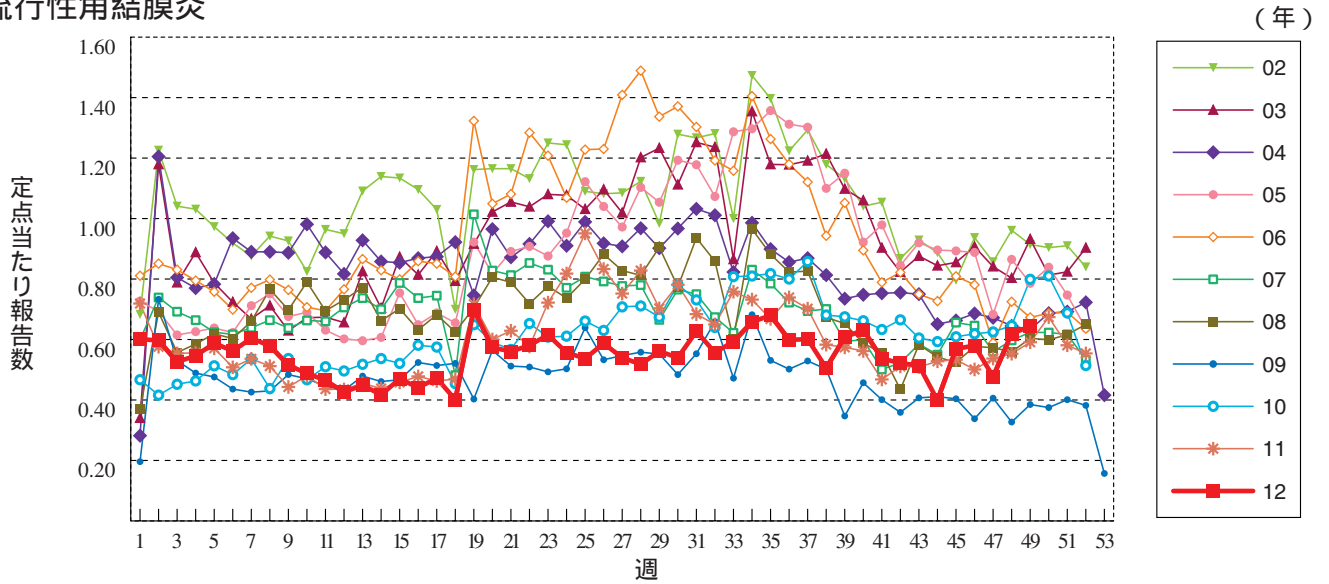
流行性耳下腺炎



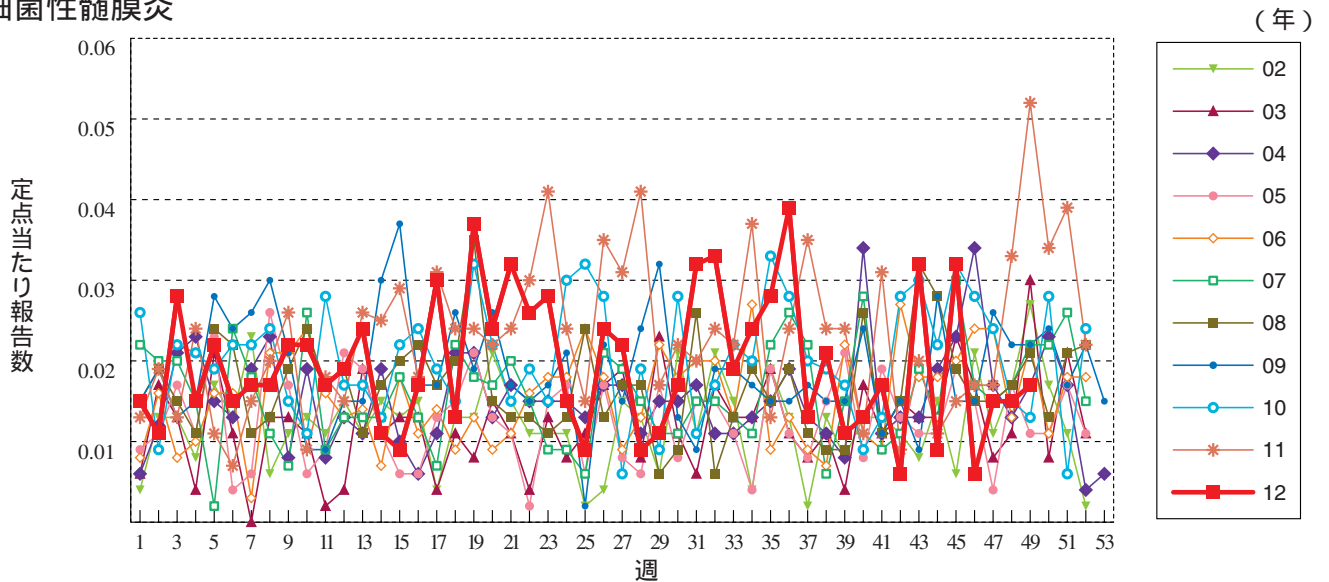
急性出血性結膜炎



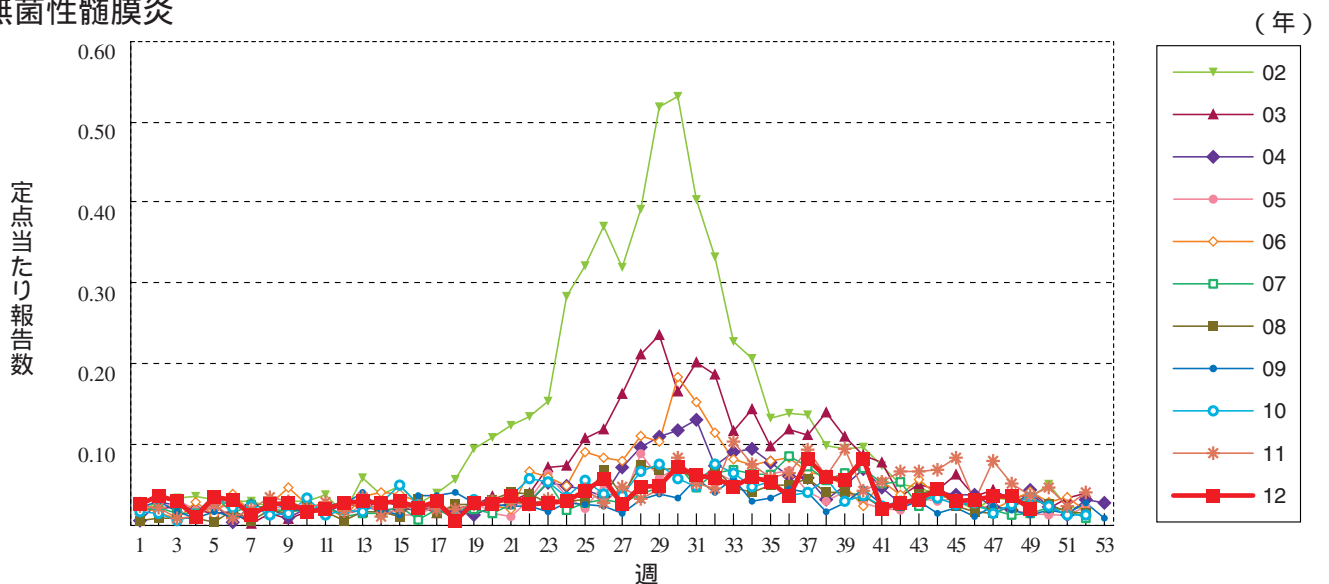
流行性角結膜炎



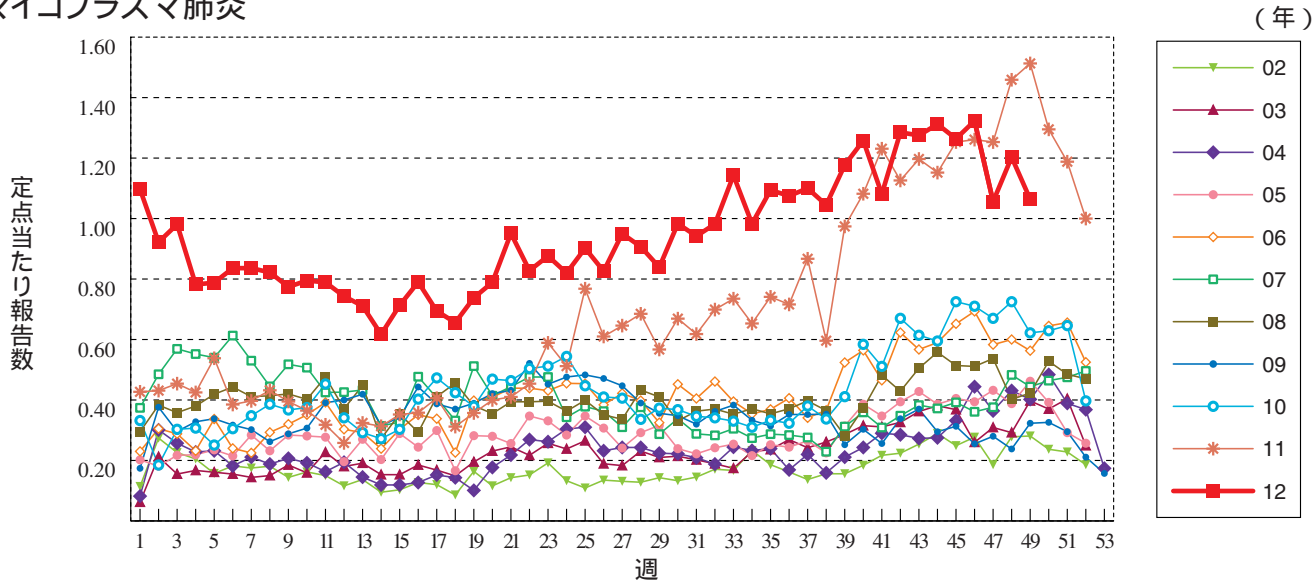
細菌性髄膜炎



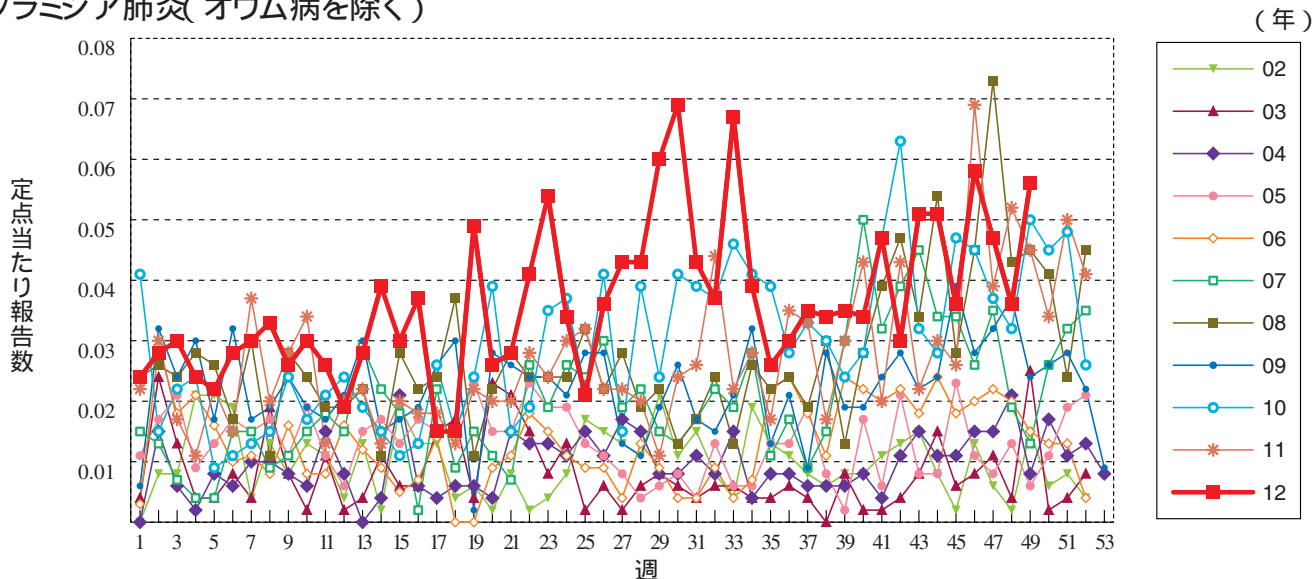
無菌性髄膜炎



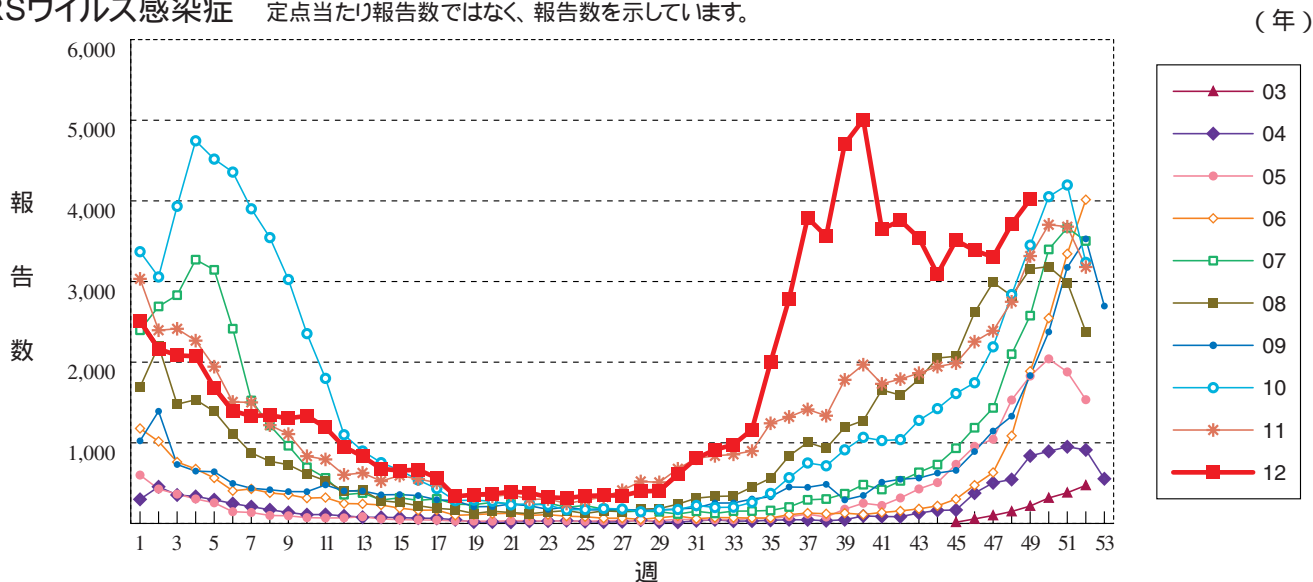
マイコプラズマ肺炎



クラミジア肺炎(オウム病を除く)



RSウイルス感染症 定ポイントあたり報告数ではなく、報告数を示しています。





49週のデータ

注) 表中の報告数は12月12日集計分であり、その後の報告は次週以降の累積に反映されます。
 新型インフルエンザは掲載していません。

報告数・累積報告数、疾病・都道府県別

2012年49週

	エボラ出血熱		クリミア・コンゴ出血熱		痘 そう		南米出血熱		ペスト		マールブルグ病		ラッサ熱		急性灰白髄炎		結 核	
	報告数	累積	報告数	累積	報告数	累積	報告数	累積	報告数	累積	報告数	累積	報告数	累積	報告数	累積	報告数	累積
総 数	-	-	-	-	-	-	-	-	-	-	-	-	-	-	-	-	303	26990
北海道	-	-	-	-	-	-	-	-	-	-	-	-	-	-	-	-	-	765
青森県	-	-	-	-	-	-	-	-	-	-	-	-	-	-	-	-	3	370
岩手県	-	-	-	-	-	-	-	-	-	-	-	-	-	-	-	-	-	262
宮城県	-	-	-	-	-	-	-	-	-	-	-	-	-	-	-	-	5	369
秋田県	-	-	-	-	-	-	-	-	-	-	-	-	-	-	-	-	2	197
山形県	-	-	-	-	-	-	-	-	-	-	-	-	-	-	-	-	2	182
福島県	-	-	-	-	-	-	-	-	-	-	-	-	-	-	-	-	2	247
茨城県	-	-	-	-	-	-	-	-	-	-	-	-	-	-	-	-	13	580
栃木県	-	-	-	-	-	-	-	-	-	-	-	-	-	-	-	-	3	316
群馬県	-	-	-	-	-	-	-	-	-	-	-	-	-	-	-	-	3	264
埼玉県	-	-	-	-	-	-	-	-	-	-	-	-	-	-	-	-	4	1296
千葉県	-	-	-	-	-	-	-	-	-	-	-	-	-	-	-	-	-	1257
東京都	-	-	-	-	-	-	-	-	-	-	-	-	-	-	-	-	68	4224
神奈川県	-	-	-	-	-	-	-	-	-	-	-	-	-	-	-	-	26	1936
新潟県	-	-	-	-	-	-	-	-	-	-	-	-	-	-	-	-	5	345
富山県	-	-	-	-	-	-	-	-	-	-	-	-	-	-	-	-	2	199
石川県	-	-	-	-	-	-	-	-	-	-	-	-	-	-	-	-	4	187
福井県	-	-	-	-	-	-	-	-	-	-	-	-	-	-	-	-	2	154
山梨県	-	-	-	-	-	-	-	-	-	-	-	-	-	-	-	-	-	128
長野県	-	-	-	-	-	-	-	-	-	-	-	-	-	-	-	-	4	332
岐阜県	-	-	-	-	-	-	-	-	-	-	-	-	-	-	-	-	12	456
静岡県	-	-	-	-	-	-	-	-	-	-	-	-	-	-	-	-	8	674
愛知県	-	-	-	-	-	-	-	-	-	-	-	-	-	-	-	-	20	1802
三重県	-	-	-	-	-	-	-	-	-	-	-	-	-	-	-	-	6	309
滋賀県	-	-	-	-	-	-	-	-	-	-	-	-	-	-	-	-	1	245
京都府	-	-	-	-	-	-	-	-	-	-	-	-	-	-	-	-	3	695
大阪府	-	-	-	-	-	-	-	-	-	-	-	-	-	-	-	-	34	1630
兵庫県	-	-	-	-	-	-	-	-	-	-	-	-	-	-	-	-	9	968
奈良県	-	-	-	-	-	-	-	-	-	-	-	-	-	-	-	-	-	378
和歌山県	-	-	-	-	-	-	-	-	-	-	-	-	-	-	-	-	3	313
鳥取県	-	-	-	-	-	-	-	-	-	-	-	-	-	-	-	-	-	125
島根県	-	-	-	-	-	-	-	-	-	-	-	-	-	-	-	-	1	227
岡山県	-	-	-	-	-	-	-	-	-	-	-	-	-	-	-	-	-	437
広島県	-	-	-	-	-	-	-	-	-	-	-	-	-	-	-	-	10	628
山口県	-	-	-	-	-	-	-	-	-	-	-	-	-	-	-	-	5	356
徳島県	-	-	-	-	-	-	-	-	-	-	-	-	-	-	-	-	3	212
香川県	-	-	-	-	-	-	-	-	-	-	-	-	-	-	-	-	-	183
愛媛県	-	-	-	-	-	-	-	-	-	-	-	-	-	-	-	-	1	211
高知県	-	-	-	-	-	-	-	-	-	-	-	-	-	-	-	-	1	120
福岡県	-	-	-	-	-	-	-	-	-	-	-	-	-	-	-	-	13	1185
佐賀県	-	-	-	-	-	-	-	-	-	-	-	-	-	-	-	-	4	160
長崎県	-	-	-	-	-	-	-	-	-	-	-	-	-	-	-	-	5	363
熊本県	-	-	-	-	-	-	-	-	-	-	-	-	-	-	-	-	2	412
大分県	-	-	-	-	-	-	-	-	-	-	-	-	-	-	-	-	4	298
宮崎県	-	-	-	-	-	-	-	-	-	-	-	-	-	-	-	-	4	244
鹿児島県	-	-	-	-	-	-	-	-	-	-	-	-	-	-	-	-	6	354
沖縄県	-	-	-	-	-	-	-	-	-	-	-	-	-	-	-	-	-	395

*病原体がSARSコロナウイルスであるものに限る。

報告数・累積報告数, 疾病・都道府県別

2012年49週

	ジフテリア		重症急性呼吸器症候群*		鳥インフルエンザ (H5N1)		コレラ		細菌性赤痢		腸管出血性大腸菌感染症		腸チフス		パラチフス		E型肝炎	
	報告数	累積	報告数	累積	報告数	累積	報告数	累積	報告数	累積	報告数	累積	報告数	累積	報告数	累積	報告数	累積
総数	-	-	-	-	-	-	3	3	204	25	3682	4	35	-	20	2	109	
北海道	-	-	-	-	-	-	-	-	1	-	329	-	-	-	1	-	37	
青森県	-	-	-	-	-	-	-	-	-	1	68	-	-	-	-	-	1	
岩手県	-	-	-	-	-	-	-	-	-	-	106	-	-	-	-	-	-	
宮城県	-	-	-	-	-	-	-	-	4	4	155	-	-	-	-	-	2	
秋田県	-	-	-	-	-	-	-	-	1	-	31	-	-	-	-	-	-	
山形県	-	-	-	-	-	-	-	-	2	-	50	-	-	-	-	-	-	
福島県	-	-	-	-	-	-	-	-	3	-	23	-	-	-	-	-	3	
茨城県	-	-	-	-	-	-	-	-	5	1	45	-	-	-	-	-	2	
栃木県	-	-	-	-	-	-	-	-	-	-	31	-	-	-	-	-	-	
群馬県	-	-	-	-	-	-	-	-	3	-	60	-	-	-	-	-	1	
埼玉県	-	-	-	-	-	-	-	-	12	-	129	-	1	-	1	-	-	
千葉県	-	-	-	-	-	-	-	-	6	5	143	-	-	-	1	-	2	
東京都	-	-	-	-	-	-	-	1	68	2	255	3	13	-	9	1	20	
神奈川県	-	-	-	-	-	-	2	1	13	-	148	-	7	-	2	-	4	
新潟県	-	-	-	-	-	-	-	-	1	-	58	-	-	-	-	-	2	
富山県	-	-	-	-	-	-	-	-	2	-	29	-	-	-	-	-	1	
石川県	-	-	-	-	-	-	-	-	-	-	25	-	-	-	-	-	-	
福井県	-	-	-	-	-	-	-	-	1	-	14	-	-	-	-	-	-	
山梨県	-	-	-	-	-	-	-	-	2	-	18	-	-	-	-	-	-	
長野県	-	-	-	-	-	-	-	-	-	-	98	-	-	-	-	-	3	
岐阜県	-	-	-	-	-	-	-	-	1	-	63	-	1	-	-	-	1	
静岡県	-	-	-	-	-	-	-	1	4	-	35	1	3	-	-	-	3	
愛知県	-	-	-	-	-	-	-	-	13	2	158	-	2	-	-	-	1	
三重県	-	-	-	-	-	-	-	-	3	-	74	-	-	-	-	-	12	
滋賀県	-	-	-	-	-	-	-	-	-	-	37	-	-	-	-	-	-	
京都府	-	-	-	-	-	-	-	-	2	-	53	-	-	-	1	-	-	
大阪府	-	-	-	-	-	-	1	-	29	1	249	-	1	-	4	1	5	
兵庫県	-	-	-	-	-	-	-	-	5	1	95	-	2	-	-	-	1	
奈良県	-	-	-	-	-	-	-	-	4	-	16	-	-	-	-	-	-	
和歌山県	-	-	-	-	-	-	-	-	1	-	18	-	-	-	-	-	-	
鳥取県	-	-	-	-	-	-	-	-	1	-	14	-	-	-	-	-	-	
島根県	-	-	-	-	-	-	-	-	-	-	31	-	-	-	-	-	-	
岡山県	-	-	-	-	-	-	-	-	-	5	162	-	1	-	-	-	-	
広島県	-	-	-	-	-	-	-	-	2	-	70	-	-	-	-	-	-	
山口県	-	-	-	-	-	-	-	-	1	-	51	-	-	-	-	-	-	
徳島県	-	-	-	-	-	-	-	-	-	-	7	-	-	-	-	-	-	
香川県	-	-	-	-	-	-	-	-	-	1	25	-	-	-	-	-	-	
愛媛県	-	-	-	-	-	-	-	-	3	-	5	-	-	-	-	-	1	
高知県	-	-	-	-	-	-	-	-	-	-	8	-	-	-	-	-	-	
福岡県	-	-	-	-	-	-	-	-	2	1	274	-	2	-	-	-	3	
佐賀県	-	-	-	-	-	-	-	-	1	-	78	-	-	-	1	-	-	
長崎県	-	-	-	-	-	-	-	-	2	-	43	-	-	-	-	-	1	
熊本県	-	-	-	-	-	-	-	-	3	1	68	-	-	-	-	-	2	
大分県	-	-	-	-	-	-	-	-	1	-	36	-	-	-	-	-	-	
宮崎県	-	-	-	-	-	-	-	-	-	-	67	-	-	-	-	-	1	
鹿児島県	-	-	-	-	-	-	-	-	-	-	117	-	-	-	-	-	-	
沖縄県	-	-	-	-	-	-	-	-	2	-	13	-	2	-	-	-	-	

報告数・累積報告数, 疾病・都道府県別

2012年49週

	ウエストナイル熱		A型肝炎		エキノコックス症		黄熱		オウム病		オムスク出血熱		回帰熱		キャサナル森林病		Q熱	
	報告数	累積	報告数	累積	報告数	累積	報告数	累積	報告数	累積	報告数	累積	報告数	累積	報告数	累積	報告数	累積
総数	-	-	157	-	14	-	-	-	6	-	-	-	-	-	-	-	-	-
北海道	-	-	3	-	13	-	-	-	-	-	-	-	-	-	-	-	-	-
青森県	-	-	-	-	-	-	-	-	-	-	-	-	-	-	-	-	-	-
岩手県	-	-	-	-	-	-	-	-	-	-	-	-	-	-	-	-	-	-
宮城県	-	-	1	-	-	-	-	-	-	-	-	-	-	-	-	-	-	-
秋田県	-	-	3	-	-	-	-	-	-	-	-	-	-	-	-	-	-	-
山形県	-	-	-	-	-	-	-	-	-	-	-	-	-	-	-	-	-	-
福島県	-	-	1	-	-	-	-	-	-	-	-	-	-	-	-	-	-	-
茨城県	-	-	2	-	-	-	-	-	-	-	-	-	-	-	-	-	-	-
栃木県	-	-	2	-	-	-	-	-	1	-	-	-	-	-	-	-	-	-
群馬県	-	-	3	-	-	-	-	-	1	-	-	-	-	-	-	-	-	-
埼玉県	-	-	3	-	-	-	-	-	-	-	-	-	-	-	-	-	-	-
千葉県	-	-	12	-	-	-	-	-	-	-	12	-	-	-	-	-	-	-
東京都	-	-	35	-	-	-	-	-	-	-	-	-	-	-	-	-	-	-
神奈川県	-	-	16	-	-	-	-	-	-	-	-	-	-	-	-	-	-	-
新潟県	-	-	4	-	-	-	-	-	-	-	-	-	-	-	-	-	-	-
富山県	-	-	3	-	-	-	-	-	-	-	-	-	-	-	-	-	-	-
石川県	-	-	1	-	-	-	-	-	-	-	-	-	-	-	-	-	-	-
福井県	-	-	2	-	-	-	-	-	-	-	2	-	-	-	-	-	-	-
山梨県	-	-	-	-	-	-	-	-	-	-	-	-	-	-	-	-	-	-
長野県	-	-	2	-	-	-	-	-	-	-	-	-	-	-	-	-	-	-
岐阜県	-	-	1	-	-	-	-	-	-	-	-	-	-	-	-	-	-	-
静岡県	-	-	1	-	-	-	-	-	-	-	-	-	-	-	-	-	-	-
愛知県	-	-	7	-	-	-	-	-	-	-	-	-	-	-	-	-	-	-
三重県	-	-	4	-	-	-	-	-	-	-	4	-	-	-	-	-	-	-
滋賀県	-	-	1	-	-	-	-	-	-	-	-	-	-	-	-	-	-	-
京都府	-	-	4	-	-	-	-	-	1	-	-	-	-	-	-	-	-	-
大阪府	-	-	12	-	1	-	-	-	1	-	-	-	-	-	-	-	-	-
兵庫県	-	-	5	-	-	-	-	-	-	-	-	-	-	-	-	-	-	-
奈良県	-	-	-	-	-	-	-	-	-	-	-	-	-	-	-	-	-	-
和歌山県	-	-	1	-	-	-	-	-	-	-	-	-	-	-	-	-	-	-
鳥取県	-	-	-	-	-	-	-	-	-	-	-	-	-	-	-	-	-	-
島根県	-	-	-	-	-	-	-	-	-	-	-	-	-	-	-	-	-	-
岡山県	-	-	2	-	-	-	-	-	-	-	-	-	-	-	-	-	-	-
広島県	-	-	10	-	-	-	-	-	-	-	-	-	-	-	-	-	-	-
山口県	-	-	-	-	-	-	-	-	-	-	-	-	-	-	-	-	-	-
徳島県	-	-	-	-	-	-	-	-	1	-	-	-	-	-	-	-	-	-
香川県	-	-	1	-	-	-	-	-	-	-	-	-	-	-	-	-	-	-
愛媛県	-	-	1	-	-	-	-	-	-	-	1	-	-	-	-	-	-	-
高知県	-	-	-	-	-	-	-	-	-	-	-	-	-	-	-	-	-	-
福岡県	-	-	5	-	-	-	-	-	1	-	-	-	-	-	-	-	-	-
佐賀県	-	-	-	-	-	-	-	-	-	-	-	-	-	-	-	-	-	-
長崎県	-	-	-	-	-	-	-	-	-	-	-	-	-	-	-	-	-	-
熊本県	-	-	1	-	-	-	-	-	-	-	-	-	-	-	-	-	-	-
大分県	-	-	3	-	-	-	-	-	-	-	-	-	-	-	-	-	-	-
宮崎県	-	-	3	-	-	-	-	-	-	-	-	-	-	-	-	-	-	-
鹿児島県	-	-	2	-	-	-	-	-	-	-	-	-	-	-	-	-	-	-
沖縄県	-	-	-	-	-	-	-	-	-	-	-	-	-	-	-	-	-	-

報告数・累積報告数, 疾病・都道府県別

2012年49週

	狂犬病		コクシジ オイデス症		サル痘		腎症候性出血熱		西部ウマ脳炎		ダニ媒介脳炎		炭疽		チクングニア熱		つつが虫病	
	報告数	累積	報告数	累積	報告数	累積	報告数	累積	報告数	累積	報告数	累積	報告数	累積	報告数	累積	報告数	累積
総数	-	-	-	2	-	-	-	-	-	-	-	-	-	-	-	9	30	358
北海道	-	-	-	-	-	-	-	-	-	-	-	-	-	-	-	-	-	-
青森県	-	-	-	-	-	-	-	-	-	-	-	-	-	-	-	-	1	15
岩手県	-	-	-	-	-	-	-	-	-	-	-	-	-	-	-	-	-	7
宮城県	-	-	-	-	-	-	-	-	-	-	-	-	-	-	-	-	-	4
秋田県	-	-	-	-	-	-	-	-	-	-	-	-	-	-	-	-	-	19
山形県	-	-	-	-	-	-	-	-	-	-	-	-	-	-	-	-	-	18
福島県	-	-	-	-	-	-	-	-	-	-	-	-	-	-	-	-	-	30
茨城県	-	-	-	-	-	-	-	-	-	-	-	-	-	-	-	-	1	7
栃木県	-	-	-	1	-	-	-	-	-	-	-	-	-	-	-	-	-	1
群馬県	-	-	-	-	-	-	-	-	-	-	-	-	-	-	-	-	1	12
埼玉県	-	-	-	-	-	-	-	-	-	-	-	-	-	-	-	-	-	1
千葉県	-	-	-	-	-	-	-	-	-	-	-	-	-	-	-	2	2	17
東京都	-	-	-	1	-	-	-	-	-	-	-	-	-	-	-	3	1	16
神奈川県	-	-	-	-	-	-	-	-	-	-	-	-	-	-	-	2	1	11
新潟県	-	-	-	-	-	-	-	-	-	-	-	-	-	-	-	-	2	25
富山県	-	-	-	-	-	-	-	-	-	-	-	-	-	-	-	-	-	2
石川県	-	-	-	-	-	-	-	-	-	-	-	-	-	-	-	-	1	4
福井県	-	-	-	-	-	-	-	-	-	-	-	-	-	-	-	-	-	2
山梨県	-	-	-	-	-	-	-	-	-	-	-	-	-	-	-	-	-	-
長野県	-	-	-	-	-	-	-	-	-	-	-	-	-	-	-	-	-	12
岐阜県	-	-	-	-	-	-	-	-	-	-	-	-	-	-	-	1	1	14
静岡県	-	-	-	-	-	-	-	-	-	-	-	-	-	-	-	-	-	10
愛知県	-	-	-	-	-	-	-	-	-	-	-	-	-	-	-	-	1	2
三重県	-	-	-	-	-	-	-	-	-	-	-	-	-	-	-	-	-	1
滋賀県	-	-	-	-	-	-	-	-	-	-	-	-	-	-	-	-	-	1
京都府	-	-	-	-	-	-	-	-	-	-	-	-	-	-	-	-	-	1
大阪府	-	-	-	-	-	-	-	-	-	-	-	-	-	-	-	-	-	-
兵庫県	-	-	-	-	-	-	-	-	-	-	-	-	-	-	-	-	-	2
奈良県	-	-	-	-	-	-	-	-	-	-	-	-	-	-	-	-	-	1
和歌山県	-	-	-	-	-	-	-	-	-	-	-	-	-	-	-	-	-	4
鳥取県	-	-	-	-	-	-	-	-	-	-	-	-	-	-	-	-	-	2
島根県	-	-	-	-	-	-	-	-	-	-	-	-	-	-	-	-	-	5
岡山県	-	-	-	-	-	-	-	-	-	-	-	-	-	-	-	-	-	2
広島県	-	-	-	-	-	-	-	-	-	-	-	-	-	-	-	-	2	14
山口県	-	-	-	-	-	-	-	-	-	-	-	-	-	-	-	-	-	-
徳島県	-	-	-	-	-	-	-	-	-	-	-	-	-	-	-	-	1	1
香川県	-	-	-	-	-	-	-	-	-	-	-	-	-	-	-	-	-	1
愛媛県	-	-	-	-	-	-	-	-	-	-	-	-	-	-	-	-	-	2
高知県	-	-	-	-	-	-	-	-	-	-	-	-	-	-	-	-	-	6
福岡県	-	-	-	-	-	-	-	-	-	-	-	-	-	-	-	1	-	3
佐賀県	-	-	-	-	-	-	-	-	-	-	-	-	-	-	-	-	1	4
長崎県	-	-	-	-	-	-	-	-	-	-	-	-	-	-	-	-	-	10
熊本県	-	-	-	-	-	-	-	-	-	-	-	-	-	-	-	-	2	3
大分県	-	-	-	-	-	-	-	-	-	-	-	-	-	-	-	-	2	10
宮崎県	-	-	-	-	-	-	-	-	-	-	-	-	-	-	-	-	6	27
鹿児島県	-	-	-	-	-	-	-	-	-	-	-	-	-	-	-	-	4	29
沖縄県	-	-	-	-	-	-	-	-	-	-	-	-	-	-	-	-	-	-

*鳥インフルエンザ H5N1 を除く。

報告数・累積報告数，疾病・都道府県別

2012年49週

	デング熱		東部ウマ脳炎		鳥インフルエンザ*		ニパウイルス感染症		日本紅斑熱		日本脳炎		ハンタウイルス肺症候群		Bウイルス病		鼻 疽	
	報告数	累積	報告数	累積	報告数	累積	報告数	累積	報告数	累積	報告数	累積	報告数	累積	報告数	累積	報告数	累積
総 数	3	213	-	-	-	-	-	-	2	166	-	2	-	-	-	-	-	-
北海道	-	5	-	-	-	-	-	-	-	-	-	-	-	-	-	-	-	-
青森県	-	1	-	-	-	-	-	-	-	-	-	-	-	-	-	-	-	-
岩手県	-	-	-	-	-	-	-	-	-	-	-	-	-	-	-	-	-	-
宮城県	-	3	-	-	-	-	-	-	-	-	-	-	-	-	-	-	-	-
秋田県	-	-	-	-	-	-	-	-	-	-	-	-	-	-	-	-	-	-
山形県	-	-	-	-	-	-	-	-	-	-	-	-	-	-	-	-	-	-
福島県	-	1	-	-	-	-	-	-	-	-	-	-	-	-	-	-	-	-
茨城県	-	3	-	-	-	-	-	-	-	-	-	-	-	-	-	-	-	-
栃木県	-	3	-	-	-	-	-	-	-	-	-	-	-	-	-	-	-	-
群馬県	-	2	-	-	-	-	-	-	-	-	-	-	-	-	-	-	-	-
埼玉県	-	5	-	-	-	-	-	-	-	-	-	-	-	-	-	-	-	-
千葉県	-	14	-	-	-	-	-	-	-	4	-	-	-	-	-	-	-	-
東京都	2	55	-	-	-	-	-	-	-	-	-	-	-	-	-	-	-	-
神奈川県	-	19	-	-	-	-	-	-	-	-	-	-	-	-	-	-	-	-
新潟県	-	-	-	-	-	-	-	-	-	-	-	-	-	-	-	-	-	-
富山県	-	-	-	-	-	-	-	-	-	-	-	-	-	-	-	-	-	-
石川県	-	1	-	-	-	-	-	-	-	-	-	-	-	-	-	-	-	-
福井県	-	1	-	-	-	-	-	-	-	-	-	-	-	-	-	-	-	-
山梨県	-	-	-	-	-	-	-	-	-	-	-	-	-	-	-	-	-	-
長野県	-	2	-	-	-	-	-	-	-	-	-	-	-	-	-	-	-	-
岐阜県	-	-	-	-	-	-	-	-	-	-	-	-	-	-	-	-	-	-
静岡県	-	6	-	-	-	-	-	-	-	-	-	-	-	-	-	-	-	-
愛知県	-	13	-	-	-	-	-	-	-	-	-	-	-	-	-	-	-	-
三重県	-	4	-	-	-	-	-	-	-	36	-	-	-	-	-	-	-	-
滋賀県	-	1	-	-	-	-	-	-	-	-	-	-	-	-	-	-	-	-
京都府	-	7	-	-	-	-	-	-	-	-	-	-	-	-	-	-	-	-
大阪府	1	29	-	-	-	-	-	-	-	-	-	-	-	-	-	-	-	-
兵庫県	-	8	-	-	-	-	-	-	-	1	-	-	-	-	-	-	-	-
奈良県	-	5	-	-	-	-	-	-	-	-	-	-	-	-	-	-	-	-
和歌山県	-	1	-	-	-	-	-	-	-	24	-	-	-	-	-	-	-	-
鳥取県	-	-	-	-	-	-	-	-	-	1	-	-	-	-	-	-	-	-
島根県	-	1	-	-	-	-	-	-	-	8	-	-	-	-	-	-	-	-
岡山県	-	1	-	-	-	-	-	-	-	-	-	-	-	-	-	-	-	-
広島県	-	2	-	-	-	-	-	-	-	24	-	-	-	-	-	-	-	-
山口県	-	1	-	-	-	-	-	-	-	-	-	-	-	-	-	-	-	-
徳島県	-	1	-	-	-	-	-	-	-	1	-	-	-	-	-	-	-	-
香川県	-	2	-	-	-	-	-	-	-	-	-	-	-	-	-	-	-	-
愛媛県	-	-	-	-	-	-	-	-	-	7	-	-	-	-	-	-	-	-
高知県	-	-	-	-	-	-	-	-	-	4	-	-	-	-	-	-	-	-
福岡県	-	7	-	-	-	-	-	-	-	2	-	1	-	-	-	-	-	-
佐賀県	-	-	-	-	-	-	-	-	-	1	-	-	-	-	-	-	-	-
長崎県	-	3	-	-	-	-	-	-	-	6	-	-	-	-	-	-	-	-
熊本県	-	1	-	-	-	-	-	-	2	21	-	1	-	-	-	-	-	-
大分県	-	1	-	-	-	-	-	-	-	-	-	-	-	-	-	-	-	-
宮崎県	-	2	-	-	-	-	-	-	-	9	-	-	-	-	-	-	-	-
鹿児島県	-	1	-	-	-	-	-	-	-	16	-	-	-	-	-	-	-	-
沖縄県	-	1	-	-	-	-	-	-	-	1	-	-	-	-	-	-	-	-

報告数・累積報告数, 疾病・都道府県別

2012年49週

	ブルセラ症		ベネズエラ ウマ脳炎		ヘンドラウイルス 感染症		発しんチフス		ポツリヌス症		マラリア		野 兎 病		ライム病		リッサウイルス 感染症		
	報告数	累積	報告数	累積	報告数	累積	報告数	累積	報告数	累積	報告数	累積	報告数	累積	報告数	累積	報告数	累積	
総 数	-	-	-	-	-	-	-	-	3	1	72	-	-	1	11	-	-	-	-
北海道	-	-	-	-	-	-	-	-	-	-	3	-	-	-	4	-	-	-	-
青森県	-	-	-	-	-	-	-	-	-	-	-	-	-	-	-	-	-	-	-
岩手県	-	-	-	-	-	-	-	-	-	-	-	-	-	-	-	-	-	-	-
宮城県	-	-	-	-	-	-	-	-	-	-	-	-	-	-	-	-	-	-	-
秋田県	-	-	-	-	-	-	-	-	-	-	-	-	-	-	-	-	-	-	-
山形県	-	-	-	-	-	-	-	-	-	-	-	-	-	-	1	-	-	-	-
福島県	-	-	-	-	-	-	-	-	-	-	-	-	-	-	1	-	-	-	-
茨城県	-	-	-	-	-	-	-	-	-	-	-	-	-	-	-	-	-	-	-
栃木県	-	-	-	-	-	-	-	-	-	-	2	-	-	-	-	-	-	-	-
群馬県	-	-	-	-	-	-	-	-	-	-	-	-	-	-	-	-	-	-	-
埼玉県	-	-	-	-	-	-	-	-	-	-	9	-	-	-	-	-	-	-	-
千葉県	-	-	-	-	-	-	-	-	-	-	-	-	-	1	1	-	-	-	-
東京都	-	-	-	-	-	-	-	-	-	1	24	-	-	-	-	-	-	-	-
神奈川県	-	-	-	-	-	-	-	-	-	-	11	-	-	-	-	-	-	-	-
新潟県	-	-	-	-	-	-	-	-	-	-	1	-	-	-	-	-	-	-	-
富山県	-	-	-	-	-	-	-	-	-	-	1	-	-	-	-	-	-	-	-
石川県	-	-	-	-	-	-	-	-	-	-	-	-	-	-	-	-	-	-	-
福井県	-	-	-	-	-	-	-	-	-	-	1	-	-	-	-	-	-	-	-
山梨県	-	-	-	-	-	-	-	-	-	-	1	-	-	-	-	-	-	-	-
長野県	-	-	-	-	-	-	-	-	-	-	1	-	-	-	1	-	-	-	-
岐阜県	-	-	-	-	-	-	-	-	-	-	-	-	-	-	-	-	-	-	-
静岡県	-	-	-	-	-	-	-	-	-	-	2	-	-	-	-	-	-	-	-
愛知県	-	-	-	-	-	-	-	-	-	-	3	-	-	-	1	-	-	-	-
三重県	-	-	-	-	-	-	-	-	-	-	-	-	-	-	-	-	-	-	-
滋賀県	-	-	-	-	-	-	-	-	-	-	2	-	-	-	-	-	-	-	-
京都府	-	-	-	-	-	-	-	-	-	-	2	-	-	-	1	-	-	-	-
大阪府	-	-	-	-	-	-	-	-	-	-	1	-	-	-	-	-	-	-	-
兵庫県	-	-	-	-	-	-	-	-	-	-	3	-	-	-	-	-	-	-	-
奈良県	-	-	-	-	-	-	-	-	-	-	1	-	-	-	-	-	-	-	-
和歌山県	-	-	-	-	-	-	-	-	-	-	-	-	-	-	-	-	-	-	-
鳥取県	-	-	-	-	-	-	-	-	-	2	-	-	-	-	-	-	-	-	-
島根県	-	-	-	-	-	-	-	-	-	-	-	-	-	-	-	-	-	-	-
岡山県	-	-	-	-	-	-	-	-	-	-	-	-	-	-	-	-	-	-	-
広島県	-	-	-	-	-	-	-	-	-	-	-	-	-	-	-	-	-	-	-
山口県	-	-	-	-	-	-	-	-	-	-	-	-	-	-	-	-	-	-	-
徳島県	-	-	-	-	-	-	-	-	-	-	-	-	-	-	-	-	-	-	-
香川県	-	-	-	-	-	-	-	-	-	-	-	-	-	-	-	-	-	-	-
愛媛県	-	-	-	-	-	-	-	-	-	-	-	-	-	-	-	-	-	-	-
高知県	-	-	-	-	-	-	-	-	-	-	-	-	-	-	-	-	-	-	-
福岡県	-	-	-	-	-	-	-	-	-	-	3	-	-	-	-	-	-	-	-
佐賀県	-	-	-	-	-	-	-	-	-	-	-	-	-	-	-	-	-	-	-
長崎県	-	-	-	-	-	-	-	-	-	-	-	-	-	-	-	-	-	-	-
熊本県	-	-	-	-	-	-	-	-	-	1	-	-	-	-	-	-	-	-	-
大分県	-	-	-	-	-	-	-	-	-	-	1	-	-	-	-	-	-	-	-
宮崎県	-	-	-	-	-	-	-	-	-	-	-	-	-	-	-	-	-	-	-
鹿児島県	-	-	-	-	-	-	-	-	-	-	-	-	-	-	1	-	-	-	-
沖縄県	-	-	-	-	-	-	-	-	-	-	-	-	-	-	-	-	-	-	-

*E型肝炎およびA型肝炎を除く。

**ウエストナイル脳炎、西部ウマ脳炎、ダニ媒介脳炎、東部ウマ脳炎、日本脳炎、ペネズエラウマ脳炎およびリフトバレー熱を除く。

報告数・累積報告数、疾病・都道府県別

2012年49週

	リフトバレー熱		類鼻疽		レジオネラ症		レプトスピラ症		ロッキー山 紅斑熱		アメーバ赤痢		ウイルス性肝炎*		急性脳炎**		クリプト スポリジウム症	
	報告数	累積	報告数	累積	報告数	累積	報告数	累積	報告数	累積	報告数	累積	報告数	累積	報告数	累積	報告数	累積
総 数	-	-	-	-	16	835	-	29	-	-	11	858	1	208	3	331	-	6
北海道	-	-	-	-	1	34	-	-	-	-	1	26	-	5	-	12	-	-
青森県	-	-	-	-	-	5	-	-	-	-	-	3	-	1	-	3	-	-
岩手県	-	-	-	-	-	6	-	-	-	-	-	4	-	-	-	5	-	-
宮城県	-	-	-	-	2	25	-	-	-	-	1	20	-	3	-	-	-	-
秋田県	-	-	-	-	-	8	-	-	-	-	-	4	-	-	-	1	-	-
山形県	-	-	-	-	-	16	-	1	-	-	-	2	-	-	-	4	-	-
福島県	-	-	-	-	-	10	-	-	-	-	-	9	-	1	-	3	-	-
茨城県	-	-	-	-	-	18	-	-	-	-	1	14	-	2	-	21	-	-
栃木県	-	-	-	-	-	12	-	-	-	-	-	6	-	3	2	13	-	-
群馬県	-	-	-	-	2	19	-	-	-	-	-	4	-	1	-	8	-	-
埼玉県	-	-	-	-	2	46	-	1	-	-	-	44	-	7	-	17	-	-
千葉県	-	-	-	-	1	32	-	-	-	-	-	48	-	4	-	46	-	-
東京都	-	-	-	-	-	56	-	6	-	-	4	179	-	51	-	28	-	2
神奈川県	-	-	-	-	1	51	-	3	-	-	-	75	-	4	-	13	-	-
新潟県	-	-	-	-	-	16	-	-	-	-	-	10	-	1	-	15	-	-
富山県	-	-	-	-	-	23	-	-	-	-	-	5	-	4	-	3	-	-
石川県	-	-	-	-	-	20	-	-	-	-	-	3	-	1	-	2	-	-
福井県	-	-	-	-	-	11	-	-	-	-	-	2	-	2	-	2	-	-
山梨県	-	-	-	-	-	10	-	-	-	-	-	-	-	2	-	1	-	-
長野県	-	-	-	-	-	12	-	-	-	-	-	11	-	3	-	1	-	-
岐阜県	-	-	-	-	-	15	-	-	-	-	-	21	-	1	-	1	-	-
静岡県	-	-	-	-	-	24	-	-	-	-	-	23	-	3	-	16	-	-
愛知県	-	-	-	-	1	47	-	-	-	-	-	58	-	10	-	17	-	1
三重県	-	-	-	-	-	12	-	-	-	-	-	11	-	2	-	3	-	3
滋賀県	-	-	-	-	-	9	-	-	-	-	-	13	-	3	-	3	-	-
京都府	-	-	-	-	1	16	-	-	-	-	-	19	-	6	-	8	-	-
大阪府	-	-	-	-	3	51	-	1	-	-	-	75	-	26	-	22	-	-
兵庫県	-	-	-	-	1	46	-	-	-	-	-	28	1	14	-	9	-	-
奈良県	-	-	-	-	-	7	-	-	-	-	-	6	-	1	-	-	-	-
和歌山県	-	-	-	-	-	2	-	1	-	-	-	2	-	-	-	1	-	-
鳥取県	-	-	-	-	-	4	-	-	-	-	-	4	-	-	-	-	-	-
島根県	-	-	-	-	-	3	-	-	-	-	-	1	-	1	-	-	-	-
岡山県	-	-	-	-	-	27	-	-	-	-	-	11	-	7	-	1	-	-
広島県	-	-	-	-	-	21	-	-	-	-	-	18	-	9	-	15	-	-
山口県	-	-	-	-	-	12	-	-	-	-	-	6	-	-	-	1	-	-
徳島県	-	-	-	-	-	3	-	-	-	-	-	2	-	-	-	-	-	-
香川県	-	-	-	-	-	6	-	-	-	-	-	11	-	1	-	3	-	-
愛媛県	-	-	-	-	-	5	-	1	-	-	-	2	-	-	-	-	-	-
高知県	-	-	-	-	-	9	-	2	-	-	-	3	-	3	-	1	-	-
福岡県	-	-	-	-	1	34	-	1	-	-	1	37	-	13	-	5	-	-
佐賀県	-	-	-	-	-	4	-	-	-	-	-	2	-	-	-	-	-	-
長崎県	-	-	-	-	-	11	-	-	-	-	1	7	-	2	-	2	-	-
熊本県	-	-	-	-	-	15	-	-	-	-	1	9	-	-	-	1	-	-
大分県	-	-	-	-	-	8	-	-	-	-	-	6	-	2	-	7	-	-
宮崎県	-	-	-	-	-	5	-	3	-	-	-	3	-	2	-	8	-	-
鹿児島県	-	-	-	-	-	5	-	3	-	-	1	6	-	2	1	8	-	-
沖縄県	-	-	-	-	-	4	-	6	-	-	-	5	-	5	-	1	-	-

報告数・累積報告数, 疾病・都道府県別

2012年49週

	クローンツェフト・ヤコブ病		劇症型溶血性レンサ球菌感染症		後天性免疫不全症候群		ジアルジア症		髄膜炎菌性髄膜炎		先天性風しん症候群		梅毒		破傷風		バンコマイシン耐性黄色ブドウ球菌感染症	
	報告数	累積	報告数	累積	報告数	累積	報告数	累積	報告数	累積	報告数	累積	報告数	累積	報告数	累積	報告数	累積
総数	3	170	-	229	14	1317	-	67	-	12	-	3	10	818	3	109	-	-
北海道	-	7	-	12	-	24	-	1	-	-	-	-	-	24	-	9	-	-
青森県	-	1	-	2	-	4	-	1	-	-	-	-	-	6	-	1	-	-
岩手県	-	2	-	5	-	4	-	-	-	-	-	-	-	3	-	-	-	-
宮城県	-	5	-	3	-	11	-	1	-	-	-	-	-	21	-	2	-	-
秋田県	-	-	-	3	-	2	-	-	-	-	-	-	-	5	-	-	-	-
山形県	-	1	-	-	-	2	-	-	-	-	-	-	-	2	-	2	-	-
福島県	-	1	-	3	-	6	-	1	-	-	-	-	-	2	-	3	-	-
茨城県	-	4	-	4	-	24	-	2	-	-	-	-	-	26	-	5	-	-
栃木県	-	7	-	5	-	19	-	-	-	-	-	-	-	14	-	2	-	-
群馬県	-	2	-	4	-	15	-	-	-	-	-	-	-	8	-	-	-	-
埼玉県	-	6	-	6	-	41	-	2	-	1	-	-	-	30	1	5	-	-
千葉県	-	6	-	14	-	49	-	1	-	-	-	-	-	27	-	4	-	-
東京都	1	16	-	21	3	421	-	16	-	-	-	-	4	269	-	4	-	-
神奈川県	-	7	-	12	1	80	-	4	-	2	-	-	-	47	-	6	-	-
新潟県	-	5	-	3	-	7	-	-	-	-	-	-	1	8	-	1	-	-
富山県	-	3	-	9	-	4	-	-	-	-	-	-	-	8	-	-	-	-
石川県	1	5	-	3	1	9	-	1	-	-	-	-	1	5	-	1	-	-
福井県	-	2	-	5	-	8	-	-	-	-	-	-	-	1	-	-	-	-
山梨県	-	3	-	2	-	4	-	-	-	-	-	-	-	2	-	-	-	-
長野県	-	1	-	4	-	15	-	2	-	-	-	-	-	7	-	3	-	-
岐阜県	-	2	-	2	-	13	-	-	-	-	-	-	-	1	-	5	-	-
静岡県	-	5	-	5	1	27	-	-	-	-	-	-	-	21	-	3	-	-
愛知県	-	9	-	10	-	111	-	1	-	1	-	-	-	34	-	4	-	-
三重県	-	2	-	4	1	8	-	1	-	1	-	-	-	3	1	2	-	-
滋賀県	-	1	-	3	-	9	-	1	-	-	-	-	-	1	-	-	-	-
京都府	-	7	-	8	-	10	-	1	-	1	-	-	-	12	-	3	-	-
大阪府	-	7	-	6	2	164	-	10	-	1	-	-	3	96	-	1	-	-
兵庫県	-	6	-	5	-	40	-	7	-	1	-	2	-	18	-	1	-	-
奈良県	-	2	-	1	-	9	-	-	-	-	-	-	-	6	-	-	-	-
和歌山県	-	1	-	-	1	8	-	-	-	-	-	-	1	6	-	2	-	-
鳥取県	-	2	-	5	-	1	-	-	-	-	-	-	-	4	-	1	-	-
島根県	-	4	-	1	-	-	-	-	-	-	-	-	-	2	-	2	-	-
岡山県	-	1	-	1	-	15	-	2	-	-	-	-	-	7	-	1	-	-
広島県	-	1	-	2	-	21	-	2	-	-	-	-	-	9	-	3	-	-
山口県	-	2	-	6	1	3	-	-	-	-	-	-	-	4	-	-	-	-
徳島県	-	4	-	2	-	4	-	-	-	-	-	-	-	2	-	3	-	-
香川県	-	2	-	1	-	7	-	-	-	-	1	-	-	3	1	1	-	-
愛媛県	1	3	-	6	-	9	-	2	-	-	-	-	-	3	-	3	-	-
高知県	-	-	-	3	-	3	-	1	-	-	-	-	-	10	-	1	-	-
福岡県	-	7	-	16	2	54	-	2	-	2	-	-	-	25	-	5	-	-
佐賀県	-	3	-	1	-	3	-	-	-	-	-	-	-	3	-	1	-	-
長崎県	-	1	-	1	-	4	-	1	-	-	-	-	-	2	-	1	-	-
熊本県	-	3	-	12	1	8	-	-	-	1	-	-	-	13	-	5	-	-
大分県	-	3	-	1	-	7	-	-	-	-	-	-	-	-	-	4	-	-
宮崎県	-	2	-	2	-	2	-	-	-	-	-	-	-	3	-	4	-	-
鹿児島県	-	3	-	3	-	8	-	1	-	-	-	-	-	5	-	3	-	-
沖縄県	-	3	-	2	-	20	-	3	-	1	-	-	-	10	-	2	-	-

報告数・累積報告数，疾病・都道府県別 2012年49週

	バンコマイシン耐性腸球菌感染症		風しん		麻しん	
	報告数	累積	報告数	累積	報告数	累積
総 数	4	89	47	2194	1	286
北海道	-	-	-	12	-	1
青森県	1	2	-	2	-	-
岩手県	-	-	-	1	-	2
宮城県	-	-	-	10	-	-
秋田県	-	-	-	3	-	1
山形県	-	-	-	5	-	-
福島県	-	1	1	5	-	7
茨城県	-	-	-	17	-	-
栃木県	-	-	-	4	-	10
群馬県	-	2	-	16	-	-
埼玉県	-	7	3	82	-	32
千葉県	-	5	5	102	-	22
東京都	-	9	22	599	-	81
神奈川県	-	7	4	230	1	26
新潟県	-	1	-	8	-	2
富山県	-	-	-	2	-	1
石川県	-	1	-	-	-	-
福井県	-	1	-	8	-	-
山梨県	-	1	-	11	-	3
長野県	-	-	-	12	-	-
岐阜県	-	2	1	10	-	6
静岡県	-	2	-	18	-	3
愛知県	-	4	1	92	-	39
三重県	-	1	-	60	-	1
滋賀県	-	-	-	12	-	1
京都府	-	5	-	35	-	2
大阪府	2	14	10	393	-	6
兵庫県	1	3	-	278	-	16
奈良県	-	-	-	18	-	-
和歌山県	-	1	-	10	-	-
鳥取県	-	-	-	2	-	-
島根県	-	-	-	3	-	-
岡山県	-	2	-	6	-	6
広島県	-	2	-	12	-	6
山口県	-	-	-	5	-	-
徳島県	-	-	-	-	-	-
香川県	-	-	-	3	-	-
愛媛県	-	3	-	2	-	2
高知県	-	-	-	4	-	-
福岡県	-	5	-	38	-	-
佐賀県	-	-	-	1	-	-
長崎県	-	1	-	2	-	1
熊本県	-	5	-	5	-	-
大分県	-	-	-	6	-	-
宮崎県	-	-	-	-	-	8
鹿児島県	-	1	-	4	-	1
沖縄県	-	1	-	46	-	-

*鳥インフルエンザを除く。

報告数・定点当り報告数, 疾病・都道府県別

2012年49週

	インフルエンザ*		RSウイルス感染症		咽頭結膜熱		A群溶血性レンサ球菌咽頭炎		感染性胃腸炎		水痘		手足口病		伝染性紅斑		突発性発しん	
	報告数	定点当り	報告数	報告数	報告数	定点当り	報告数	定点当り	報告数	定点当り	報告数	定点当り	報告数	定点当り	報告数	定点当り	報告数	定点当り
総数	2832	0.57	4020	1330	0.42	6485	2.06	61897	19.62	5629	1.78	1368	0.43	152	0.05	1556	0.49	
北海道	61	0.27	409	130	0.91	503	3.52	1287	9.00	234	1.64	56	0.39	2	0.01	43	0.30	
青森県	7	0.11	36	5	0.12	71	1.73	449	10.95	60	1.46	8	0.20	-	-	13	0.32	
岩手県	58	0.91	48	-	-	54	1.35	463	11.58	94	2.35	26	0.65	13	0.33	17	0.43	
宮城県	28	0.30	74	10	0.17	114	1.97	1012	17.45	213	3.67	42	0.72	2	0.03	28	0.48	
秋田県	17	0.31	37	18	0.51	44	1.26	416	11.89	27	0.77	58	1.66	3	0.09	10	0.29	
山形県	2	0.04	28	23	0.77	97	3.23	708	23.60	70	2.33	32	1.07	1	0.03	15	0.50	
福島県	33	0.41	117	10	0.21	89	1.85	635	13.23	98	2.04	76	1.58	1	0.02	21	0.44	
茨城県	15	0.13	34	15	0.20	94	1.25	1200	16.00	103	1.37	161	2.15	5	0.07	20	0.27	
栃木県	72	0.96	94	11	0.23	77	1.64	578	12.30	72	1.53	73	1.55	-	-	24	0.51	
群馬県	261	2.66	71	18	0.30	65	1.08	1042	17.37	58	0.97	13	0.22	1	0.02	31	0.52	
埼玉県	255	1.04	98	47	0.30	359	2.27	4393	27.80	278	1.76	71	0.45	4	0.03	95	0.60	
千葉県	263	1.26	77	28	0.21	363	2.75	3216	24.36	255	1.93	69	0.52	15	0.11	59	0.45	
東京都	261	0.63	138	186	0.71	641	2.45	7061	26.95	431	1.65	110	0.42	12	0.05	162	0.62	
神奈川県	138	0.43	104	74	0.36	455	2.20	4888	23.61	341	1.65	107	0.52	13	0.06	133	0.64	
新潟県	78	0.82	218	36	0.60	215	3.58	1218	20.30	157	2.62	35	0.58	7	0.12	25	0.42	
富山県	12	0.25	18	13	0.45	106	3.66	814	28.07	87	3.00	10	0.34	-	-	6	0.21	
石川県	3	0.06	13	9	0.31	117	4.03	553	19.07	32	1.10	36	1.24	1	0.03	8	0.28	
福井県	5	0.16	33	14	0.64	85	3.86	649	29.50	51	2.32	8	0.36	-	-	5	0.23	
山梨県	40	1.00	14	2	0.08	38	1.58	433	18.04	20	0.83	4	0.17	-	-	10	0.42	
長野県	64	0.73	130	6	0.11	112	2.04	1121	20.38	123	2.24	3	0.05	4	0.07	17	0.31	
岐阜県	91	1.05	63	28	0.53	61	1.15	728	13.74	48	0.91	1	0.02	5	0.09	20	0.38	
静岡県	63	0.45	117	25	0.28	144	1.62	1678	18.85	137	1.54	1	0.01	-	-	31	0.35	
愛知県	80	0.41	250	60	0.33	240	1.33	3777	20.87	210	1.16	6	0.03	13	0.07	70	0.39	
三重県	5	0.07	48	12	0.27	56	1.24	1074	23.87	62	1.38	7	0.16	7	0.16	33	0.73	
滋賀県	19	0.36	95	5	0.16	71	2.22	548	17.13	35	1.09	-	-	2	0.06	12	0.38	
京都府	22	0.18	49	15	0.20	133	1.77	1053	14.04	81	1.08	1	0.01	1	0.01	15	0.20	
大阪府	93	0.30	344	72	0.36	463	2.33	2886	14.50	264	1.33	34	0.17	6	0.03	97	0.49	
兵庫県	19	0.10	256	33	0.26	176	1.38	1706	13.33	213	1.66	7	0.05	6	0.05	62	0.48	
奈良県	9	0.16	33	8	0.23	33	0.94	479	13.69	44	1.26	6	0.17	1	0.03	5	0.14	
和歌山県	-	-	50	8	0.26	25	0.81	301	9.71	53	1.71	4	0.13	1	0.03	12	0.39	
鳥取県	12	0.41	31	4	0.21	54	2.84	232	12.21	30	1.58	-	-	-	-	9	0.47	
島根県	2	0.05	86	9	0.39	17	0.74	416	18.09	39	1.70	2	0.09	1	0.04	10	0.43	
岡山県	13	0.15	53	8	0.15	32	0.59	1165	21.57	85	1.57	15	0.28	1	0.02	19	0.35	
広島県	94	0.82	79	51	0.71	134	1.86	1245	17.29	125	1.74	1	0.01	5	0.07	31	0.43	
山口県	22	0.32	55	31	0.65	172	3.58	1128	23.50	104	2.17	10	0.21	3	0.06	45	0.94	
徳島県	13	0.34	87	-	-	29	1.26	360	15.65	46	2.00	1	0.04	1	0.04	19	0.83	
香川県	1	0.02	122	5	0.17	22	0.73	810	27.00	37	1.23	14	0.47	3	0.10	10	0.33	
愛媛県	11	0.18	103	4	0.11	84	2.27	1178	31.84	94	2.54	8	0.22	5	0.14	29	0.78	
高知県	17	0.35	46	3	0.10	31	1.03	415	13.83	89	2.97	1	0.03	4	0.13	12	0.40	
福岡県	99	0.50	59	114	0.95	271	2.26	1939	16.16	286	2.38	62	0.52	-	-	96	0.80	
佐賀県	212	5.58	9	28	1.27	40	1.82	349	15.86	91	4.14	-	-	-	-	12	0.55	
長崎県	29	0.41	65	19	0.43	98	2.23	772	17.55	125	2.84	19	0.43	-	-	32	0.73	
熊本県	2	0.03	54	32	0.67	54	1.13	1269	26.44	91	1.90	29	0.60	-	-	37	0.77	
大分県	61	1.05	42	8	0.22	85	2.36	936	26.00	89	2.47	17	0.47	1	0.03	25	0.69	
宮崎県	5	0.08	19	43	1.19	171	4.75	1294	35.94	123	3.42	36	1.00	-	-	36	1.00	
鹿児島県	2	0.02	8	46	0.84	73	1.33	1871	34.02	161	2.93	69	1.25	1	0.02	21	0.38	
沖縄県	163	2.81	6	4	0.12	17	0.50	152	4.47	63	1.85	19	0.56	1	0.03	14	0.41	

*髄膜炎菌性髄膜炎は除く。

報告数・定点当り報告数, 疾病・都道府県別

2012年49週

	百日咳		ヘルパンギーナ		流行性耳下腺炎		急性出血性結膜炎		流行性角結膜炎		細菌性髄膜炎*		無菌性髄膜炎		マイコプラズマ肺炎		クラミジア肺炎	
	報告数	定点当り	報告数	定点当り	報告数	定点当り	報告数	定点当り	報告数	定点当り	報告数	定点当り	報告数	定点当り	報告数	定点当り	報告数	定点当り
総数	60	0.02	139	0.04	1092	0.35	10	0.01	440	0.64	8	0.02	10	0.02	498	1.06	26	0.06
北海道	3	0.02	1	0.01	13	0.09	-	-	13	0.45	-	-	-	-	36	1.57	-	-
青森県	1	0.02	2	0.05	21	0.51	-	-	2	0.18	-	-	1	0.17	27	4.50	-	-
岩手県	-	-	6	0.15	45	1.13	-	-	8	0.57	-	-	1	0.05	54	2.84	-	-
宮城県	-	-	1	0.02	51	0.88	-	-	1	0.08	-	-	-	-	43	3.58	-	-
秋田県	-	-	1	0.03	27	0.77	-	-	4	0.57	1	0.13	-	-	22	2.75	-	-
山形県	-	-	-	-	72	2.40	-	-	3	0.38	-	-	1	0.10	12	1.20	1	0.10
福島県	1	0.02	-	-	22	0.46	-	-	10	0.83	-	-	-	-	14	2.00	-	-
茨城県	3	0.04	-	-	5	0.07	1	0.06	23	1.35	-	-	-	-	6	0.46	-	-
栃木県	1	0.02	1	0.02	12	0.26	-	-	13	1.08	-	-	-	-	9	1.29	5	0.71
群馬県	1	0.02	3	0.05	36	0.60	-	-	12	0.86	1	0.13	-	-	22	2.75	-	-
埼玉県	3	0.02	1	0.01	66	0.42	3	0.07	13	0.32	-	-	1	0.11	22	2.44	2	0.22
千葉県	4	0.03	2	0.02	60	0.45	1	0.03	19	0.59	-	-	1	0.11	10	1.11	1	0.11
東京都	8	0.03	16	0.06	61	0.23	-	-	21	0.55	1	0.04	-	-	29	1.16	-	-
神奈川県	2	0.01	6	0.03	53	0.26	-	-	63	1.40	-	-	-	-	13	1.44	-	-
新潟県	4	0.07	8	0.13	12	0.20	2	0.20	11	1.10	-	-	-	-	8	0.62	6	0.46
富山県	-	-	1	0.03	4	0.14	-	-	-	-	-	-	-	-	7	1.40	-	-
石川県	-	-	1	0.03	8	0.28	-	-	1	0.14	-	-	-	-	8	1.60	-	-
福井県	-	-	2	0.09	17	0.77	-	-	3	1.00	-	-	-	-	-	-	-	-
山梨県	-	-	-	-	2	0.08	-	-	1	0.11	-	-	-	-	6	0.60	5	0.50
長野県	-	-	-	-	4	0.07	-	-	12	1.09	-	-	-	-	11	1.00	-	-
岐阜県	4	0.08	2	0.04	47	0.89	-	-	1	0.09	-	-	-	-	6	1.20	-	-
静岡県	1	0.01	-	-	14	0.16	-	-	6	0.27	-	-	1	0.10	12	1.20	1	0.10
愛知県	-	-	4	0.02	62	0.34	-	-	14	0.41	1	0.07	-	-	17	1.21	-	-
三重県	-	-	1	0.02	19	0.42	-	-	-	-	-	-	-	-	4	0.44	-	-
滋賀県	-	-	4	0.13	4	0.13	-	-	-	-	-	-	-	-	3	0.43	-	-
京都府	1	0.01	4	0.05	4	0.05	-	-	11	0.61	-	-	-	-	-	-	-	-
大阪府	7	0.04	7	0.04	31	0.16	1	0.02	23	0.44	-	-	-	-	10	0.59	-	-
兵庫県	2	0.02	-	-	14	0.11	-	-	22	0.63	1	0.09	-	-	7	0.64	1	0.09
奈良県	1	0.03	1	0.03	-	-	-	-	4	0.44	-	-	-	-	3	0.50	-	-
和歌山県	-	-	-	-	1	0.03	-	-	-	-	-	-	-	-	8	0.73	-	-
鳥取県	1	0.05	2	0.11	2	0.11	-	-	1	0.33	-	-	-	-	6	1.20	-	-
島根県	-	-	-	-	2	0.09	-	-	1	0.33	1	0.13	-	-	1	0.13	-	-
岡山県	-	-	2	0.04	13	0.24	-	-	4	0.33	-	-	-	-	4	0.80	1	0.20
広島県	1	0.01	1	0.01	22	0.31	-	-	4	0.21	1	0.05	2	0.10	-	-	-	-
山口県	-	-	5	0.10	11	0.23	-	-	5	0.56	-	-	-	-	4	0.44	1	0.11
徳島県	-	-	-	-	3	0.13	-	-	-	-	-	-	-	-	1	0.20	-	-
香川県	-	-	18	0.60	3	0.10	-	-	-	-	-	-	-	-	2	0.40	-	-
愛媛県	-	-	4	0.11	17	0.46	1	0.13	11	1.38	-	-	-	-	5	0.83	-	-
高知県	-	-	1	0.03	5	0.17	-	-	1	0.33	-	-	-	-	9	1.13	-	-
福岡県	5	0.04	5	0.04	74	0.62	-	-	12	0.46	-	-	-	-	7	0.47	2	0.13
佐賀県	-	-	-	-	8	0.36	-	-	1	0.25	-	-	-	-	2	0.33	-	-
長崎県	1	0.02	-	-	27	0.61	-	-	5	0.63	1	0.08	-	-	3	0.25	-	-
熊本県	-	-	10	0.21	15	0.31	-	-	14	1.56	-	-	2	0.13	4	0.27	-	-
大分県	2	0.06	5	0.14	61	1.69	-	-	1	0.20	-	-	-	-	10	0.91	-	-
宮崎県	1	0.03	-	-	16	0.44	1	0.17	31	5.17	-	-	-	-	1	0.14	-	-
鹿児島県	2	0.04	7	0.13	16	0.29	-	-	14	2.00	-	-	-	-	2	0.17	-	-
沖縄県	-	-	4	0.12	10	0.29	-	-	21	2.10	-	-	-	-	8	1.14	-	-

報告数・疾病・都道府県別
 2012年49週

	インフルエンザ (入院患者)
	報告数
総 数	35
北海道	-
青森県	-
岩手県	2
宮城県	-
秋田県	-
山形県	1
福島県	1
茨城県	-
栃木県	1
群馬県	2
埼玉県	1
千葉県	1
東京都	2
神奈川県	1
新潟県	1
富山県	-
石川県	-
福井県	-
山梨県	-
長野県	7
岐阜県	-
静岡県	-
愛知県	-
三重県	-
滋賀県	-
京都府	-
大阪府	-
兵庫県	-
奈良県	-
和歌山県	-
鳥取県	-
島根県	-
岡山県	-
広島県	-
山口県	1
徳島県	5
香川県	-
愛媛県	2
高知県	1
福岡県	-
佐賀県	2
長崎県	2
熊本県	-
大分県	1
宮崎県	-
鹿児島県	-
沖縄県	1

獣医師が届出を行う感染症と対象動物

注 報告数は感染実験等の学術的研究による発生を除く。

報告数・累積報告数, 疾病・都道府県別

2012年49週

	エボラ出血熱		マールブルグ病		ペスト		重症急性呼吸器症候群(SARS)						結核		鳥インフルエンザ(H5N1)		細菌性赤痢	
	サル		サル		プレーリードッグ	イタチアナグマ		タヌキ		ハクビシン		サル		鳥類		サル		
	報告数	累積	報告数	累積	報告数	累積	報告数	累積	報告数	累積	報告数	累積	報告数	累積	報告数	累積	報告数	累積
総数	-	-	-	-	-	-	-	-	-	-	-	-	-	-	-	-	-	1
北海道	-	-	-	-	-	-	-	-	-	-	-	-	-	-	-	-	-	-
青森県	-	-	-	-	-	-	-	-	-	-	-	-	-	-	-	-	-	-
岩手県	-	-	-	-	-	-	-	-	-	-	-	-	-	-	-	-	-	-
宮城県	-	-	-	-	-	-	-	-	-	-	-	-	-	-	-	-	-	-
秋田県	-	-	-	-	-	-	-	-	-	-	-	-	-	-	-	-	-	-
山形県	-	-	-	-	-	-	-	-	-	-	-	-	-	-	-	-	-	-
福島県	-	-	-	-	-	-	-	-	-	-	-	-	-	-	-	-	-	-
茨城県	-	-	-	-	-	-	-	-	-	-	-	-	-	-	-	-	-	-
栃木県	-	-	-	-	-	-	-	-	-	-	-	-	-	-	-	-	-	-
群馬県	-	-	-	-	-	-	-	-	-	-	-	-	-	-	-	-	-	-
埼玉県	-	-	-	-	-	-	-	-	-	-	-	-	-	-	-	-	-	-
千葉県	-	-	-	-	-	-	-	-	-	-	-	-	-	-	-	-	-	-
東京都	-	-	-	-	-	-	-	-	-	-	-	-	-	-	-	-	-	-
神奈川県	-	-	-	-	-	-	-	-	-	-	-	-	-	-	-	-	-	-
新潟県	-	-	-	-	-	-	-	-	-	-	-	-	-	-	-	-	-	-
富山県	-	-	-	-	-	-	-	-	-	-	-	-	-	-	-	-	-	-
石川県	-	-	-	-	-	-	-	-	-	-	-	-	-	-	-	-	-	-
福井県	-	-	-	-	-	-	-	-	-	-	-	-	-	-	-	-	-	-
山梨県	-	-	-	-	-	-	-	-	-	-	-	-	-	-	-	-	-	-
長野県	-	-	-	-	-	-	-	-	-	-	-	-	-	-	-	-	-	1
岐阜県	-	-	-	-	-	-	-	-	-	-	-	-	-	-	-	-	-	-
静岡県	-	-	-	-	-	-	-	-	-	-	-	-	-	-	-	-	-	-
愛知県	-	-	-	-	-	-	-	-	-	-	-	-	-	-	-	-	-	-
三重県	-	-	-	-	-	-	-	-	-	-	-	-	-	-	-	-	-	-
滋賀県	-	-	-	-	-	-	-	-	-	-	-	-	-	-	-	-	-	-
京都府	-	-	-	-	-	-	-	-	-	-	-	-	-	-	-	-	-	-
大阪府	-	-	-	-	-	-	-	-	-	-	-	-	-	-	-	-	-	-
兵庫県	-	-	-	-	-	-	-	-	-	-	-	-	-	-	-	-	-	-
奈良県	-	-	-	-	-	-	-	-	-	-	-	-	-	-	-	-	-	-
和歌山県	-	-	-	-	-	-	-	-	-	-	-	-	-	-	-	-	-	-
鳥取県	-	-	-	-	-	-	-	-	-	-	-	-	-	-	-	-	-	-
島根県	-	-	-	-	-	-	-	-	-	-	-	-	-	-	-	-	-	-
岡山県	-	-	-	-	-	-	-	-	-	-	-	-	-	-	-	-	-	-
広島県	-	-	-	-	-	-	-	-	-	-	-	-	-	-	-	-	-	-
山口県	-	-	-	-	-	-	-	-	-	-	-	-	-	-	-	-	-	-
徳島県	-	-	-	-	-	-	-	-	-	-	-	-	-	-	-	-	-	-
香川県	-	-	-	-	-	-	-	-	-	-	-	-	-	-	-	-	-	-
愛媛県	-	-	-	-	-	-	-	-	-	-	-	-	-	-	-	-	-	-
高知県	-	-	-	-	-	-	-	-	-	-	-	-	-	-	-	-	-	-
福岡県	-	-	-	-	-	-	-	-	-	-	-	-	-	-	-	-	-	-
佐賀県	-	-	-	-	-	-	-	-	-	-	-	-	-	-	-	-	-	-
長崎県	-	-	-	-	-	-	-	-	-	-	-	-	-	-	-	-	-	-
熊本県	-	-	-	-	-	-	-	-	-	-	-	-	-	-	-	-	-	-
大分県	-	-	-	-	-	-	-	-	-	-	-	-	-	-	-	-	-	-
宮崎県	-	-	-	-	-	-	-	-	-	-	-	-	-	-	-	-	-	-
鹿児島県	-	-	-	-	-	-	-	-	-	-	-	-	-	-	-	-	-	-
沖縄県	-	-	-	-	-	-	-	-	-	-	-	-	-	-	-	-	-	-

報告数・累積報告数, 疾病・都道府県別 2012年49週

	ウエストナイル熱		エキノコックス症	
	鳥類		犬	
	報告数	累積	報告数	累積
総 数	-	-	-	-
北海道	-	-	-	-
青森県	-	-	-	-
岩手県	-	-	-	-
宮城県	-	-	-	-
秋田県	-	-	-	-
山形県	-	-	-	-
福島県	-	-	-	-
茨城県	-	-	-	-
栃木県	-	-	-	-
群馬県	-	-	-	-
埼玉県	-	-	-	-
千葉県	-	-	-	-
東京都	-	-	-	-
神奈川県	-	-	-	-
新潟県	-	-	-	-
富山県	-	-	-	-
石川県	-	-	-	-
福井県	-	-	-	-
山梨県	-	-	-	-
長野県	-	-	-	-
岐阜県	-	-	-	-
静岡県	-	-	-	-
愛知県	-	-	-	-
三重県	-	-	-	-
滋賀県	-	-	-	-
京都府	-	-	-	-
大阪府	-	-	-	-
兵庫県	-	-	-	-
奈良県	-	-	-	-
和歌山県	-	-	-	-
鳥取県	-	-	-	-
島根県	-	-	-	-
岡山県	-	-	-	-
広島県	-	-	-	-
山口県	-	-	-	-
徳島県	-	-	-	-
香川県	-	-	-	-
愛媛県	-	-	-	-
高知県	-	-	-	-
福岡県	-	-	-	-
佐賀県	-	-	-	-
長崎県	-	-	-	-
熊本県	-	-	-	-
大分県	-	-	-	-
宮崎県	-	-	-	-
鹿児島県	-	-	-	-
沖縄県	-	-	-	-

感染症週報 第14巻 第49号 2012年12月21日発行
 発行：国立感染症研究所

厚生労働省健康局結核感染症課
 厚生労働省大臣官房統計情報部

事務局：国立感染症研究所感染症情報センター

〒162-8640東京都新宿区戸山1-23-1

T E L : 03-5285-1111

F A X : 03-5285-1129

U R L : <http://www.nih.go.jp/niid/ja/from-idsc.html>

< 国立感染症研究所 感染症情報センター >

<http://www.mhlw.go.jp/>

< 厚生労働省 >

<http://www.forth.go.jp/>

< 旅行者のための海外感染症情報(厚生労働省検疫所) >

本週報は、感染症新法に基づくものであり、全国の医療従事者、定点医療機関、保健所、保健所設置市、特別区、都道府県、地方衛生研究所、検疫所の皆様のご協力を得て、国立感染症研究所感染症情報センターにおいて編集したものです。

また、本週報は速報性を重視しておりますので、今後調査などの結果に応じて、若干の変更が生じることがありますが、その場合には週報上にて訂正させていただきます。

「感染症の話」及び「読者のコーナー」の回答欄の内容に関する責は、それぞれの執筆者及び回答者に属しますが、内容に関するご質問、ご意見については事務局でお受けいたします。

なお、週報の内容について、学術的研究、あるいは公衆衛生活動にかかわる業務以外の目的においては、無断転載を禁じます。