

マークをクリックするとそのページを見ることができます



発生動向総覧
P.2-11

< 第11週 > インフルエンザの定点当たり報告数は第5週以降減少が続いている / その他最新動向
< 2月 > 性感染症・薬剤耐性菌感染症について



注目すべき感染症

< 今週は該当記事はありません >



病原体情報
P.12-14

麻疹ウイルス 2012~2013年



速報
P.15-16

国内で確認された重症熱性血小板減少症候群(SFTS)患者8名の概要(2013年3月13日現在)



海外感染症情報

< 今週は該当記事はありません >



感染症の話
P.17

< 今週はお休みです >



読者のコーナー
< 今週は該当記事はありません >



グラフ総覧(11週)
P.18-23



グラフ総覧(2月)
P.24-29



2月のデータ
P.30-32



11週のデータ
P.33-46



発生動向総覧

< 第 1 1 週コメント > 3月21日集計分

全数報告の感染症

注意: これは当該週に診断された報告症例の集計です。しかし、迅速に情報還元するために期日を決めて集計を行いますので、当該週に診断された症例の報告が集計の期日以降に届くこともあります。それらについては一部を除いて発生動向総覧では扱いませんが、翌週あるいはそれ以降に、巻末の表の累積数に加えられることになります。

感染経路、感染原因、感染地域については、確定あるいは推定として記載されていたものを示します。

1類感染症

報告なし

2類感染症

結核344例

3類感染症

細菌性赤痢4例

菌種: *S. flexneri*(B群)1例__感染地域: 京都府

S. sonnei(D群)3例__感染地域: インド1例、インドネシア1例、カンボジア1例

腸管出血性大腸菌感染症9例(有症者7例、うちHUS なし)

感染地域: 国内7例、ベトナム1例、ニュージーランド1例

国内の感染地域: 群馬県1例、東京都1例、神奈川県1例、愛知県1例、兵庫県1例、不明2例

年齢群: 1歳(1例)、5歳(1例)、10代(2例)、20代(3例)、70代(2例)

血清型・毒素型: O157 VT2(3例)、O157 VT不明(2例)、O26 VT1(1例)、O157 VT1・VT2(1例)、その他・不明(2例)

累積報告数: 135例(有症者89例、うちHUS 6例、死亡なし)

パラチフス4例

感染地域: カンボジア2例、ミャンマー1例、カンボジア/ミャンマー1例

4類感染症

E型肝炎7例

感染地域: 北海道1例__感染源: 不明

感染地域: 東京都1例__感染源: 不明

感染地域: 長野県1例__感染源: 鹿肉

感染地域: 静岡県1例__感染源: カキ

感染地域: 国内(都道府県不明)2例__感染源: 不明2例

感染地域: タイ1例__感染源: 不明

A型肝炎8例

感染地域: 兵庫県2例、埼玉県1例、東京都1例、静岡県1例、愛知県1例、国内(都道府県不明)1例、エジプト1例

重症熱性血小板減少症候群2例

感染地域: 佐賀県1例(2010年発症)、長崎県1例(2005年発症)

年齢群: 60代(1例)、80代(1例)

つつが虫病1例

感染地域: 鹿児島県

デング熱3例(デング熱3例)

感染地域: フィリピン2例、カンボジア/ベトナム/マレーシア1例

レジオネラ症11例(肺炎型11例)

感染地域: 静岡県2例(うち1例温泉)、宮城県1例、埼玉県1例、千葉県1例、神奈川県1例、愛知県1例、三重県1例、広島県1例、中国1例、トルコ1例(温泉)

年齢群: 40代(2例)、50代(3例)、60代(3例)、70代(1例)、80代(2例)

5類感染症

アメーバ赤痢14例(腸管アメーバ症11例、腸管外アメーバ症3例)

感染地域: 東京都3例、愛知県2例、兵庫県2例、埼玉県1例、千葉県1例、神奈川県1例、富山県1例、長野県1例、静岡県1例、山口県1例

感染経路: 経口感染3例、性的接触4例(異性間1例、同性間2例、異性間・同性間不明1例)、不明7例

ウイルス性肝炎2例 B型1例__感染経路: 性的接触(同性間)

サイトメガロウイルス1例__感染経路: 不明

急性脳炎6例

インフルエンザウイルス型不明1例__年齢群: 60代

病原体不明5例__年齢群: 1歳(1例)、3歳(1例)、8歳(1例)、9歳(1例)、20代(1例、死亡)

クロイツフェルト・ヤコブ病4例

孤発性プリオン病古典型3例

ゲルストマン・ストロイスラー・シャインカー病1例

劇症型溶血性レンサ球菌感染症1例

年齢群: 40代

後天性免疫不全症候群23例(AIDS 4例、無症候17例、その他2例)

感染地域: 国内20例、タイ1例、国内・国外不明2例

感染経路: 性的接触19例(異性間8例、同性間11例)、不明4例

ジアルジア症1例 感染地域: 千葉県

梅毒18例(早期顕症I期4例、早期顕症II期6例、晩期顕性2例、無症候6例)

破傷風2例 年齢群: 60代(1例)、80代(1例)

風しん286例(検査診断例201例、臨床診断例85例)

感染地域: 東京都80例、神奈川県31例、埼玉県15例、千葉県14例、大阪府13例、兵庫県12例、鹿児島県12例、愛知県9例、茨城県6例、静岡県5例、熊本県3例、大分県3例、北海道2例、福岡県2例、山形県1例、栃木県1例、群馬県1例、滋賀県1例、京都府1例、広島県1例、香川県1例、愛媛県1例、国内(都道府県不明)71例

年齢群: 1歳(3例)、4歳(2例)、5～9歳(6例)、10～14歳(13例)、15～19歳(14例)、20～24歳(41例)、25～29歳(43例)、30～34歳(41例)、35～39歳(37例)、40代(64例)、50代(19例)、60代(2例)、70代(1例)

累積報告数: 2,021例(検査診断例1,553例、臨床診断例468例)

麻しん8例〔麻しん(検査診断例3例、臨床診断例4例)、修飾麻しん(検査診断例1例)〕

感染地域: 神奈川県4例、埼玉県1例、千葉県1例、愛知県1例、タイ1例

年齢群 : 15～19歳(1例) 30～34歳(2例) 35～39歳(2例) 40代
(2例) 50代(1例)

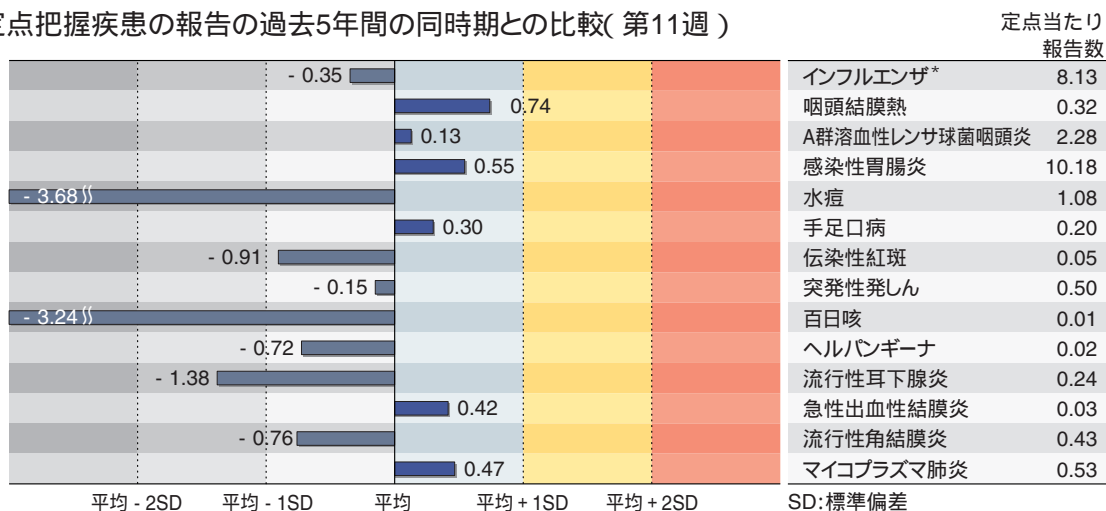
累積報告数 : 62例(麻しん(検査診断例20例、臨床診断例28例)
修飾麻しん(検査診断例14例))

(補) 2012年第11週から2013年第10週までに診断されたものの報告遅れとして、E型肝炎2例(感染地域 : 東京都1例__感染源 : 豚肉 . 感染地域 : 山梨県1例__感染源 : 不明)、レジオネラ症4例(感染地域 : 静岡県1例(温泉) 奈良県1例、高知県1例、沖縄県1例)、急性脳炎4例(エンテロウイルス71型1例__年齢群 : 3歳 . ロタウイルス1例__年齢群 : 1歳 . ヒトヘルペスウイルス6型1例__年齢群 : 1歳 . 病原体不明1例__年齢群 : 0歳)、劇症型溶血性レンサ球菌感染症3例(60代(2例 . とともに死亡) 80代(1例 . 死亡))、バンコマイシン耐性腸球菌感染症1例(遺伝子型 : 不明__菌検出検体 : 血液) などの報告があった。

定点把握の対象となる5類感染症

全国の指定された医療機関(定点)から報告され、疾患により小児科定点(約3,000カ所)、インフルエンザ(小児科・内科)定点(約5,000カ所)、眼科定点(約600カ所)、基幹定点(約500カ所)に分かれています。また、定点当たり報告数は、報告数/定点医療機関数です。

定点把握疾患の報告の過去5年間の同時期との比較(第11週)



当該週と過去5年間の平均(過去5年間の前週、当該週、後週の合計15週の平均)との差をグラフ上に表現した。(*2009年のパンデミックの影響を受けています。)

インフルエンザ

定点当たり報告数は第5週以降減少が続いている。都道府県別では愛知県(22.51)、岐阜県(17.80)、山口県(17.46)、鹿児島県(17.42)、福井県(16.25)が多い。

小児科定点報告疾患

RSウイルス感染症の報告数は1,023例と3週連続で減少した。年齢別では1歳以下の報告数が全体の約78%を占めている。

咽頭結膜熱の定点当たり報告数は減少した。都道府県別では大分県(1.11)、宮崎県(1.06)、福岡県(0.81)が多い。

A群溶血性レンサ球菌咽頭炎の定点当たり報告数は減少した。都道府県別では石川県(7.55)、山形県(5.33)、富山県(5.28)が多い。

感染性胃腸炎の定点当たり報告数は減少した。都道府県別では熊本県(16.14)、大分県(15.81)、宮崎県(15.47)が多い。

水痘の定点当たり報告数は減少した。都道府県別では沖縄県(3.59)、宮崎県(2.75)、鹿児島県(2.33)が多い。

手足口病の定点当たり報告数は横ばいであった。都道府県別では島根県(1.52)、福岡県(1.39)、沖縄県(1.15)が多い。

伝染性紅斑の定点当たり報告数は2週連続で減少した。都道府県別では富山県(0.31)、岩手県(0.13)、新潟県(0.13)、滋賀県(0.13)、鹿児島県(0.13)が多い。

百日咳の定点当たり報告数は減少した。都道府県別では宮崎県(0.06)が多い。

ヘルパンギーナの定点当たり報告数は減少した。都道府県別では長崎県(0.23)、富山県(0.10)、香川県(0.07)、鹿児島県(0.07)が多い。

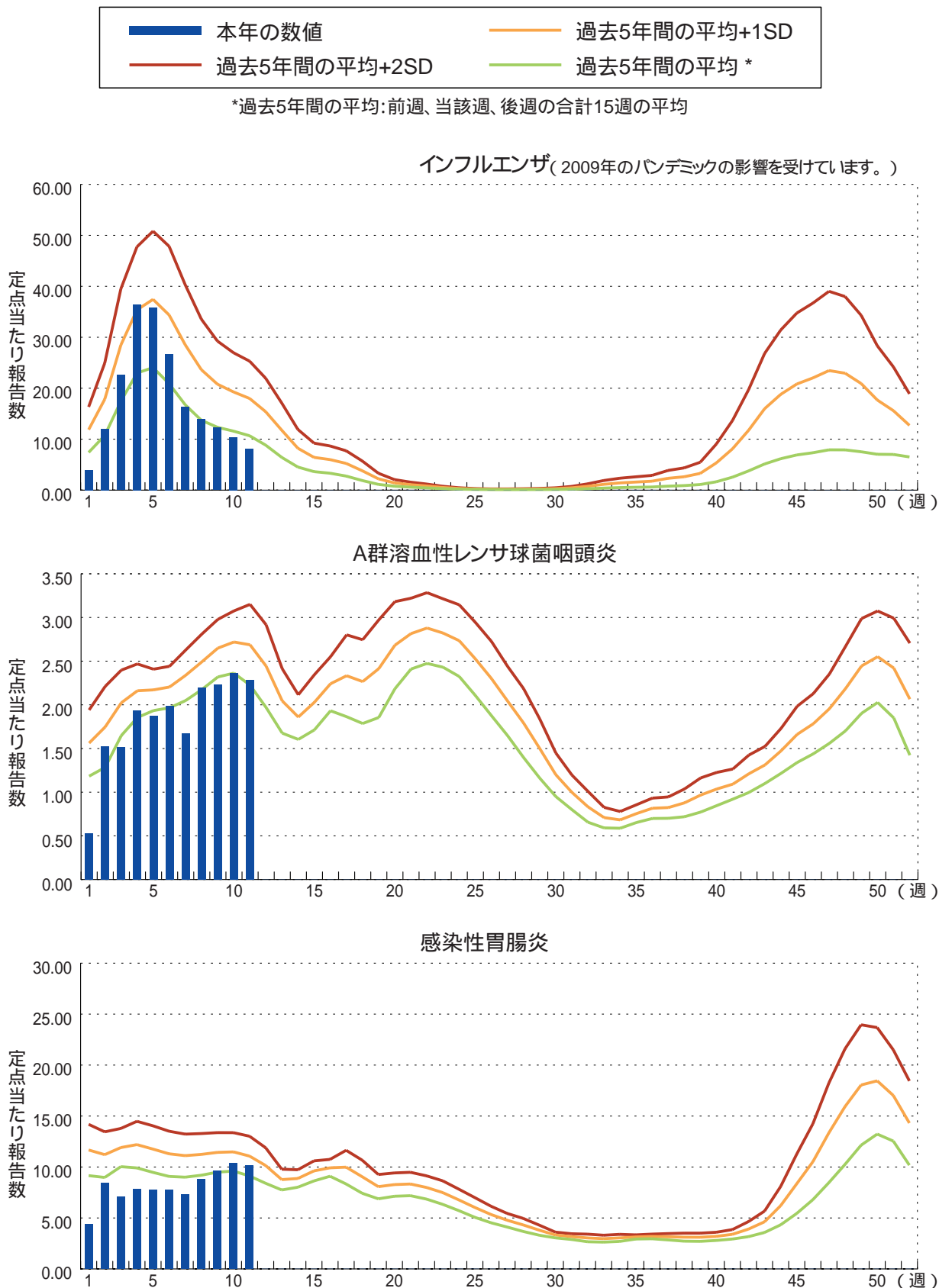
流行性耳下腺炎の定点当たり報告数は減少した。都道府県別では福井県(1.55)、秋田県(1.14)、山形県(0.90)が多い。

基幹定点報告疾患

マイコプラズマ肺炎の定点当たり報告数は増加した。都道府県別では宮城県(2.00)、沖縄県(1.57)、埼玉県(1.56)が多い。

図. 主要定点把握疾患の過去5年間との週別比較(2013年第11週)

青のバーで示す本年の定点当たり報告数が赤のラインを超えているときには、過去5年間の週と比較してかなり多いことを示す。



2月コメント

性感染症について(3月11日集計分)性感染症定点数 965

(産婦人科・産科・婦人科: 465、泌尿器科: 405、皮膚科: 83、性病科: 12)

月別推移

2013年2月の月別定点当たり患者報告数は、性器クラミジア感染症が1.92(男性0.89、女性1.03)、性器ヘルペスウイルス感染症が0.70(男性0.27、女性0.42)、尖圭コンジローマが0.44(男性0.25、女性0.20)、淋菌感染症が0.75(男性0.60、女性0.15)であった。対象4疾患の中では、男性では性器クラミジア感染症、次いで淋菌感染症が多く、女性では性器クラミジア感染症、次いで性器ヘルペスウイルス感染症が多かった(図1)。

前月に比べると、男性では、性器クラミジア感染症で減少、性器ヘルペスウイルス感染症で減少、尖圭コンジローマで減少、淋菌感染症で減少であった。女性では、性器クラミジア感染症で減少、性器ヘルペスウイルス感染症で横ばい、尖圭コンジローマで減少、淋菌感染症で減少した(24～27ページ「グラフ総覧」参照)。過去5年間の同時期と比較すると、男女ともに性器クラミジア感染症がやや少なかった(図2)。

図1. 各性感染症が総報告数に占める割合(2月)

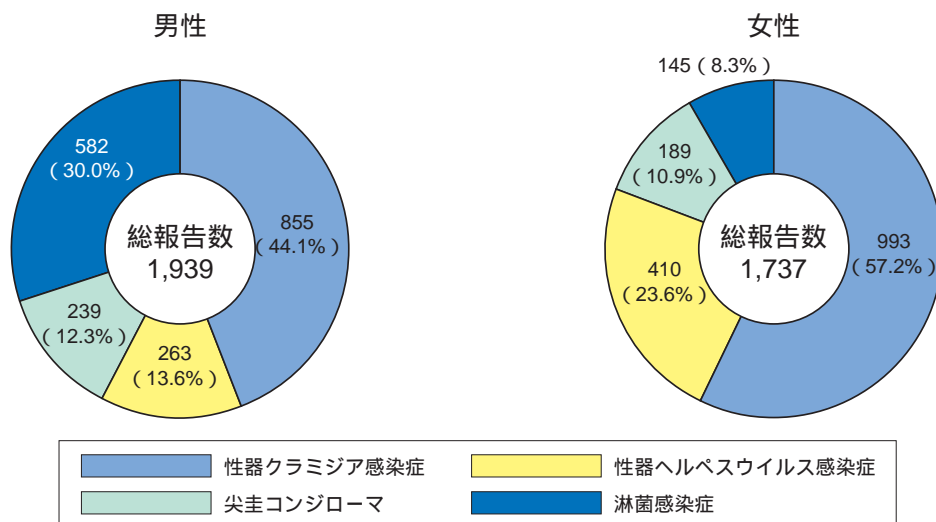
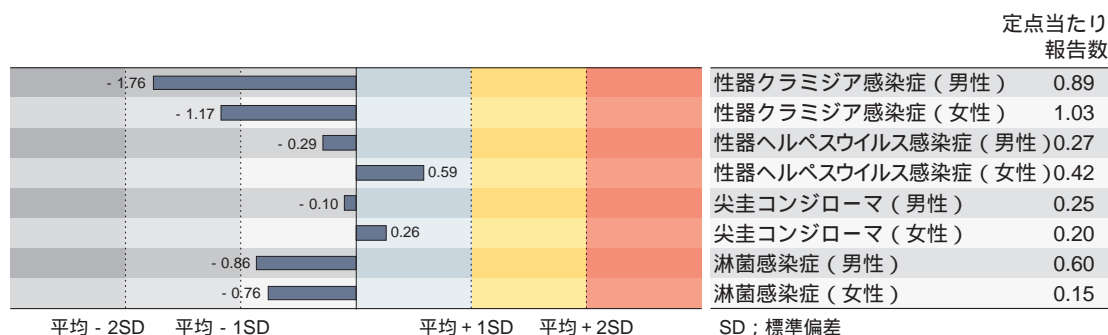


図2. 性感染症の定点当たり報告数の過去5年間の同時期との比較(2月)



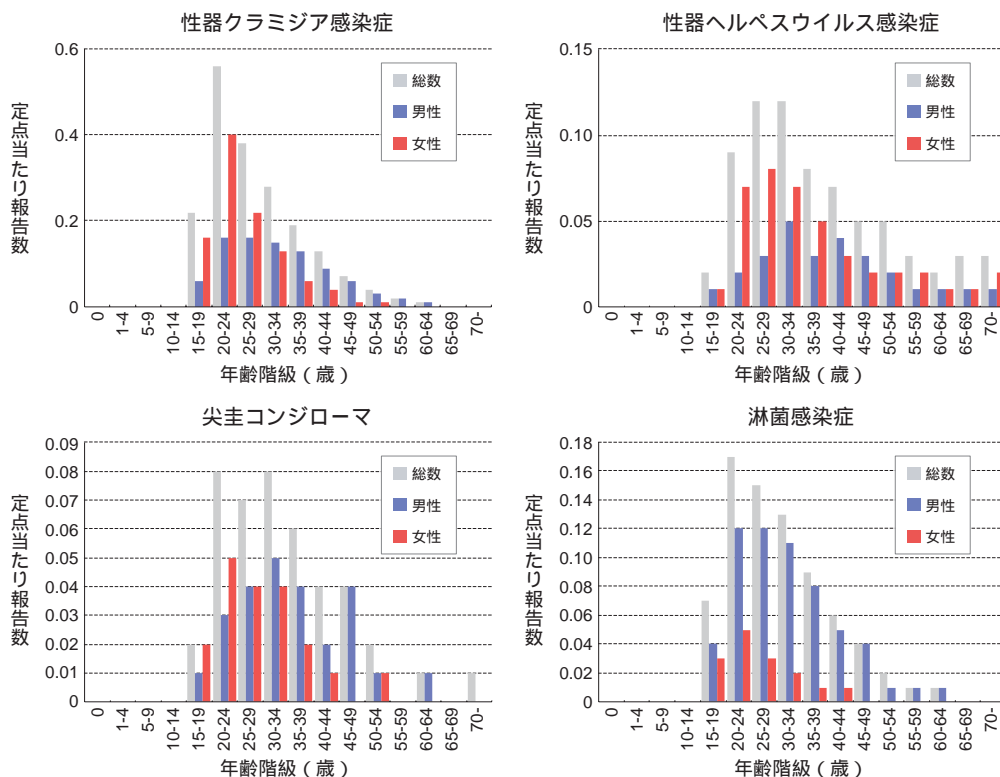
当該月と過去5年間の平均(過去5年間の前月、当該月、後月の合計15月の平均)との差をグラフの上に表現した。

男女別・年齢群別

年齢群別(0歳、1~4歳、5~69歳は5歳毎、および70歳以上)でみた定点当たり報告数のピークは、男性では、性器クラミジア感染症は20~29歳の2つの年齢群、性器ヘルペスウイルス感染症は30~34歳の年齢群、尖圭コンジローマは30~34歳の年齢群、淋菌感染症は20~29歳の2つの年齢群であった。女性では、性器クラミジア感染症は20~24歳の年齢群、性器ヘルペスウイルス感染症は25~29歳の年齢群、尖圭コンジローマは20~24歳の年齢群、淋菌感染症は20~24歳の年齢群であった(図3)。男女ともに4疾患すべてで15~19歳の年齢群の報告があり、女性では性器クラミジア感染症で10~14歳の年齢群の報告があった。また、性器クラミジア感染症、尖圭コンジローマ、淋菌感染症の3疾患の報告は、男性では60代以上は僅かであり、女性では50代以上は僅かである。しかし、性器ヘルペスウイルス感染症は男女ともに、50代以降の報告も少なくない。届出基準では「明らかな再発例は除外する」と明示されているが、これらの報告の中には再発例が含まれている可能性がある。

年齢群毎にみた定点当たり報告数の男女の比較では、性器クラミジア感染症では15~29歳の3つの年齢群、性器ヘルペスウイルス感染症では20~39歳、55~59歳、70歳以上の6つの年齢群、尖圭コンジローマでは15~24歳の2つの年齢群という比較的低い年齢層を中心に女性が男性より多く、他の年齢群は同値あるいは男性が多かった。淋菌感染症ではすべての年齢群で男性が女性より多かった。ただし、性感染症定点は泌尿器科系、婦人科系および皮膚科系などの診療科から構成されており、男女の比較については各地域におけるそれらの比率等の影響を受ける可能性がある。

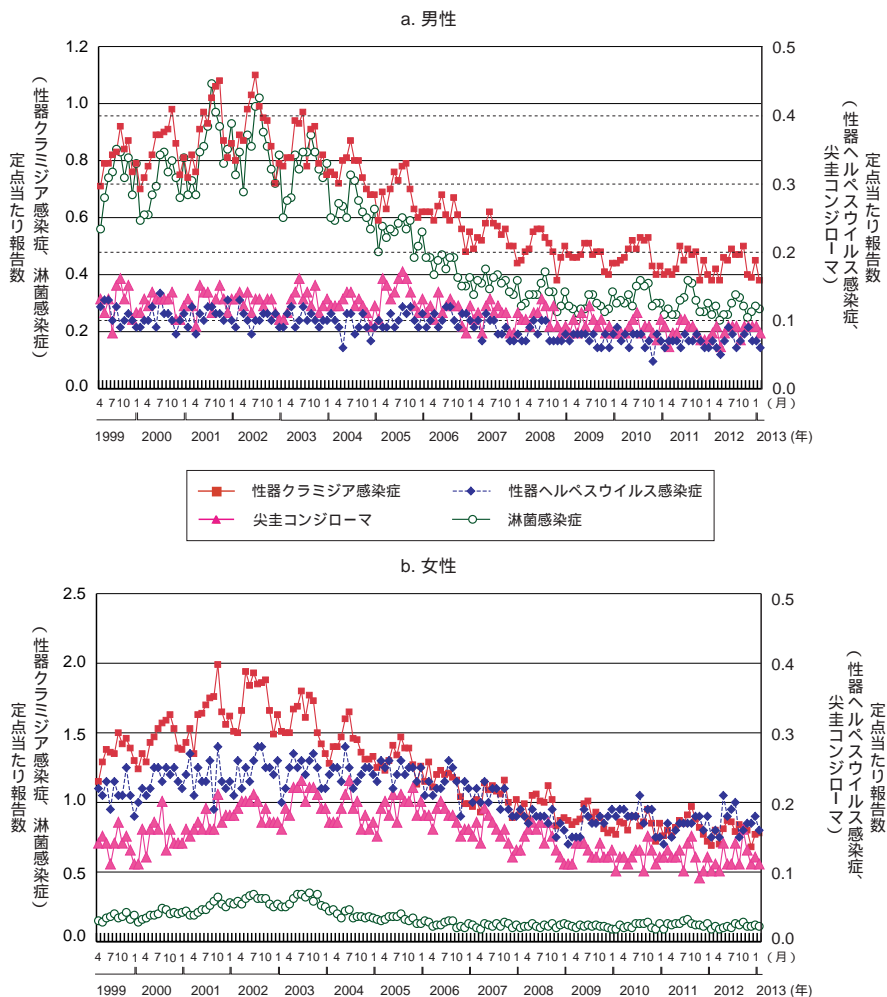
図3. 性感染症の性別・年齢群分布(2月)



若年層での推移

感染症法が施行された1999年4月以降について、若年層(15～29歳)における各疾患の定点当たり報告数を男女別・月別に図4に示した。性器クラミジア感染症は男女ともに2003年以降減少傾向がみられた後、男性では2009年以降、女性では2010年以降は減少が鈍化している。性器ヘルペスウイルス感染症は男性では2003年から減少傾向だが、2010年以降はほぼ横ばいである。女性では2006年以降減少傾向がみられた後、2009年以降は増減を繰り返し、ほぼ横ばいである。尖圭コンジローマは男性では2006年以降減少傾向がみられた後、2011年以降は減少が鈍化している。女性では2006年以降減少傾向がみられた後、2010年以降はほぼ横ばいである。淋菌感染症は男性では2003年以降減少傾向がみられた後、2009年以降はほぼ横ばいである。女性では2004年以降減少傾向がみられた後、2007年以降はほぼ横ばいである。前月との比較では、男性では性器クラミジア感染症で減少、性器ヘルペスウイルス感染症で減少、尖圭コンジローマで減少、淋菌感染症で減少であった。女性では性器クラミジア感染症で増加、性器ヘルペスウイルス感染症で減少、尖圭コンジローマで減少、淋菌感染症で減少であった。

図4. 若年層における性感染症の年別・月別推移 (15～29歳、1999年4月～2013年2月)



薬剤耐性菌感染症について(3月11日集計分)

2013年2月の基幹定点総数 : 465

定点当たり報告数

メチシリン耐性黄色ブドウ球菌(MRSA)感染症

3.37(前月3.88、前年同月4.19)

定点当たりの報告数は、例年年間を通じてほぼ一定である。今月は前月より減少し、過去10年間の同月との比較では最も少なかった。

ペニシリン耐性肺炎球菌(PRSP)感染症

0.46(前月0.56、前年同月0.63)

定点当たりの報告数は、2011年までは春から初夏(4～6月)と冬(11、12月)に多く、夏(7～9月)に少なく推移していたが、2012年は年間を通じて報告数が少なく、季節性の変動が明確でなかった。今月は前月より減少し、過去10年間の同月との比較では最も少なかった。

薬剤耐性緑膿菌(MDRP)感染症

0.05(前月0.05、前年同月0.08)

定点当たりの報告数は、例年後半が前半に比して多い傾向があったが、2012年は年間を通じてほぼ一定であった。今月は前月より減少し、過去10年間の同月との比較では最も少なかった。

薬剤耐性アシネトバクター(MDRA)感染症

-(前月 - 、前年同月0.00)

定点当たりの報告数は、報告数が極めて少ないため傾向の把握が困難である。今月は報告が無かった。

年齢階級別

MRSA感染症...高齢者に多く、70歳以上が全体の66%を占めている(図1)。

PRSP感染症...小児と高齢者に多い。5歳未満が全体の35%を占める一方、70歳以上が全体の38%を占めている(図2)。

MDRP感染症...高齢者に多く、70歳以上が全体の74%を占めている(図3)。

MDRA感染症...今月は報告が無かった。

性別(女性を1として算出した男女比)

MRSA感染症...男 : 女=1.8 : 1

PRSP感染症...男 : 女=1.6 : 1

MDRP感染症...男 : 女=2.3 : 1

MDRA感染症...今月は報告が無かった。

都道府県別

MRSA感染症...定点当たりの報告数は沖縄県(9.57) 宮崎県(7.00) 新潟県(6.77)が多い。

PRSP感染症...定点当たりの報告数は奈良県(1.67) 千葉県(1.33) 大分県(1.27)が多い。

MDRP感染症...報告総数が23例にとどまるため、都道府県別定点当たり報告数の評価は困難である。

MDRA感染症...今月は報告が無かった。

薬剤耐性菌感染症について(2月)

図1. メチシリン耐性黄色ブドウ球菌感染症

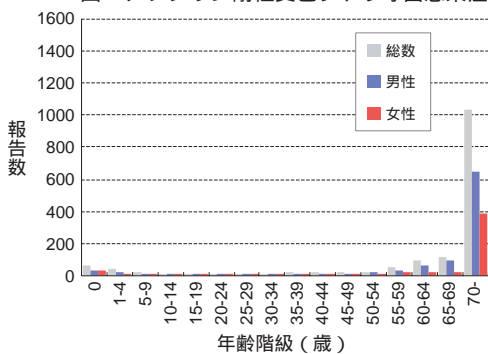


図2. ペニシリン耐性肺炎球菌感染症

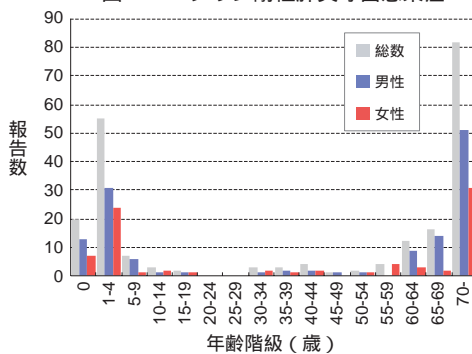


図3. 薬剤耐性緑膿菌感染症

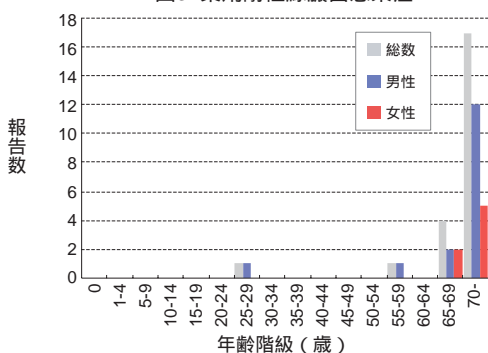
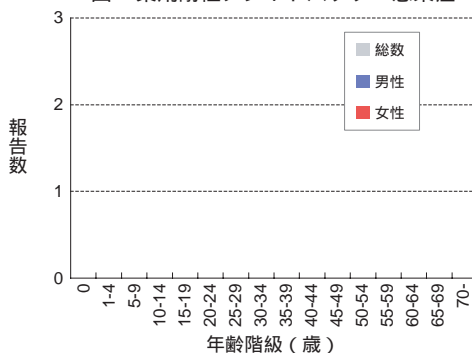


図4. 薬剤耐性アシネトバクター感染症





病原体情報

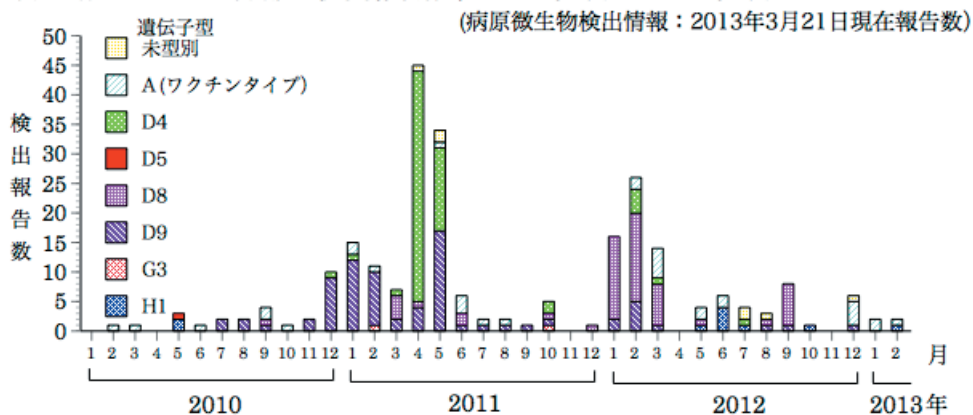
* グラフはIASRホームページ(<http://www.nih.go.jp/niid/ja/iasr.html>)からの引用です。

国立感染症研究所・感染症情報センターには各都道府県市の地方衛生研究所(地研)から「病原体個票」と「集団発生病原体票」が報告されています。これには感染症発生動向調査の定点およびその他の医療機関、保健所等で採取された検体から検出された病原体の情報が含まれています。週別の報告数は、病原体が分離・検出された検体の採取日による週ごとの報告数です。地域別の報告数は、その地域に所在する地研からの総報告数を都道府県別に示しています。

(2013年3月21日現在報告分)

麻疹ウイルス 2012～2013年

月別麻疹ウイルス分離・検出報告数、2010年1月～2013年2月



* 各都道府県市の地方衛生研究所からの分離/検出報告を図に示した



2013年1～2月に千葉県、愛知県、兵庫県、和歌山県の4県から4件(H1型1件、A型3件)の麻疹ウイルスの分離・検出が報告されている。

H1型: 2月1件

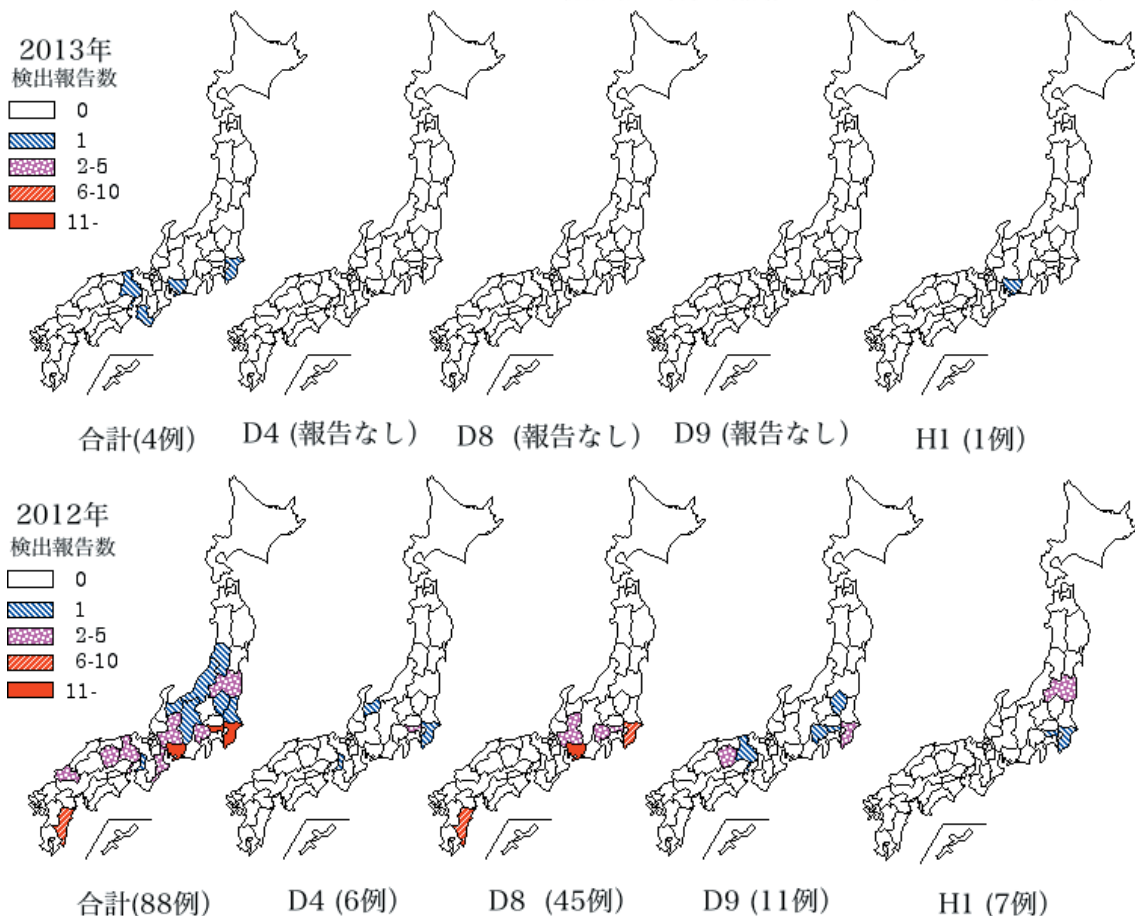
・愛知県2月1件、中国から帰国した翌日に発症した患者から

A型(ワクチンタイプ): 1月2件、2月1件、計3件

- ・兵庫県1月1件、麻疹疑い患者、MRワクチン接種10日後に採取された検体から
- ・千葉県1月1件、麻疹疑い患者、MRワクチン接種11日後に採取された検体から
- ・和歌山県2月1件、麻疹疑い患者、麻疹ワクチン接種5日後に採取された検体から

都道府県別麻疹ウイルス分離・検出報告状況、2012年&2013年

(病原微生物検出情報：2013年3月21日現在報告数)



* 各都道府県市の地方衛生研究所からの分離/検出報告を図に示した



2012年1～12月には山形県、福島県、茨城県、栃木県、千葉県、東京都、新潟県、富山県、山梨県、長野県、岐阜県、愛知県、三重県、大阪府、兵庫県、岡山県、山口県、宮崎県の18都府県から88件の麻疹ウイルスの分離・検出が報告されている。

D4型：6件(ベトナム渡航後帰国前に発症した患者1、英国/フランスから帰国後発症した患者1、パキスタンから帰国後発症した患者1、渡航歴なし3)

D8型：45件(タイから帰国前に発症した患者1、渡航歴なし35、タイ/カンボジアから帰国後発症した患者1、タイから帰国後発症した患者1と二次・三次感染7)

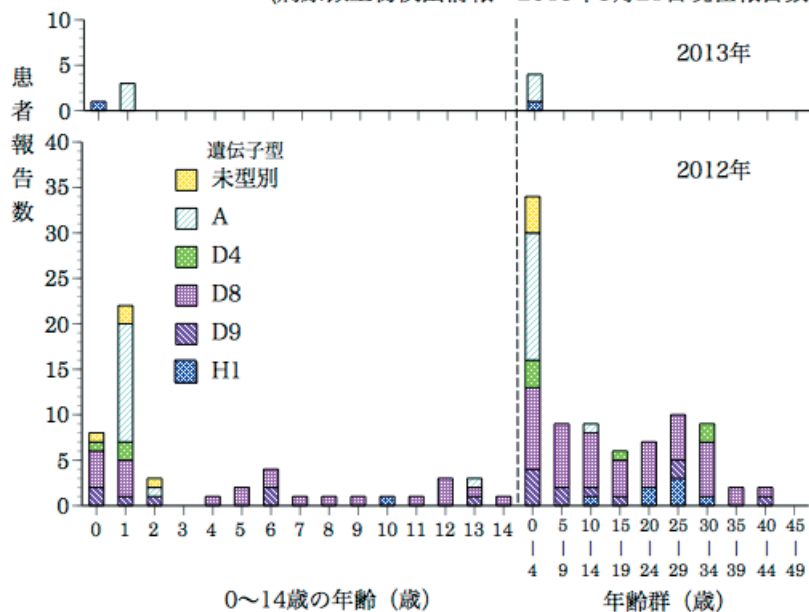
D9型：11件(フィリピンから帰国後発症した患者2と二次・三次感染3、フィリピンから帰国後発症した患者1、インドネシアから帰国後発症した患者1、渡航歴なし4)

H1型：7件(台湾から帰国後発症した患者1と二次・三次感染4、中国旅行後入国し発症した患者1、渡航歴なし1)

A型：15件(麻疹疑い患者10、下気道炎患者1、ヘルパンギーナ患者2、上気道炎患者1、発疹症患者1)

未型別：4件(発疹症患者2; ワクチン接種歴不明、渡航歴なし1、手足口病患者1)

麻疹ウイルス分離・検出例の年齢分布, 2012年&2013年
(病原微生物検出情報: 2013年3月21日現在報告数)



* 各都道府県市の地方衛生研究所からの分離/検出報告を図に示した



Infectious Agents Surveillance Report

麻疹ウイルス検出例の年齢は0歳～40代前半まで幅広く、子供も成人も麻疹に注意が必要である。

麻疹ウイルス分離・検出速報は <http://www.nih.go.jp/niid/ja/iasr-measles.html> を参照ください。



国内で確認された重症熱性血小板減少症候群(SFTS)患者 8名の概要(2013年3月13日現在)

2013年1月に国内で初めて重症熱性血小板減少症候群(severe fever with thrombocytopenia syndrome: SFTS)ウイルス(SFTS virus: SFTSV)による感染症患者が報告された¹⁾。その後、2013年1月30日の厚生労働省健康局結核感染症課長通知(健感発0130第1号)で症例定義(<http://www.nih.go.jp/niid/images/iasr/rapid/graph/pt39811.gif>)に合致する患者に関して、地方自治体を通じて全国の医療機関に情報提供の依頼がなされた。その結果、全国の医療機関から50件を超える情報提供があり、検査がなされた患者のうち7名がSFTSと診断された。計8名の患者の概要を報告する。

患者の性別・年齢の内訳はそれぞれ、男性が6名、女性が2名で、すべて50歳以上(50代2名、60代1名、70代2名、80代3名)であった。これまで患者が確認された都道府県は長崎県(2名)、広島県(1名)、山口県(1名)、愛媛県(1名)、高知県(1名)、佐賀県(1名)、宮崎県(1名)であった。発症時期は4月中旬～11月下旬までの春から晩秋にかけての期間であった。2名は2005年、1名は2010年、5名は2012年の発症であった。発症前のダニ咬傷が2名で確認された。すべての患者は症例定義に合致しており、検査所見では血小板減少(中央値34,500/mm³)と白血球減少(中央値は1,300/mm³)を認め、集中治療を要した等の重症の経過をとった。5名が死亡例、3名が回復例であった。少なくとも3名の患者において、骨髄検査で血球貪食像が認められた。7名は急性期血液からのSFTSV遺伝子の増幅やSFTSVの分離によりSFTSと診断された。1名は急性期血液が保管されていなかったため、ウイルス学的にはSFTSと診断できなかったが、典型的臨床症状と回復期血清がSFTSV抗体陽性を呈したことからSFTSと判断した。患者から増幅されたSFTSV遺伝子の分析結果より、中国の流行地域で見つかっているウイルスとは遺伝子レベルで若干異なっていることから、患者はいずれも国内で感染したと考えられた。

以上の概要から、これまでSFTSと診断された患者は壮年から高齢の者であり、中国からの報告^{2,4)}と同様の傾向を示していた。また、これまでのところ西日本でのみ患者が確認されている。しかし、SFTSの好発年齢や好発地域については、今後の前向きな調査・研究を待たなくてはならない。発症前のマダニ咬傷が8名中2名で確認されたことは、SFTSがダニ媒介性感染症であることを示している一方で、ダニ刺口痕がないことをもってSFTSを鑑別診断から除外することはできないことも示している。患者の発生時期は中国からの報告⁵⁾とほぼ同様で、マダニが活発となる4月～11月にかけてであった。しかし、11月末に発症している患者もいることから、12月の患者発生もあり得ると考えられた。また、症状や検査所見に関しては、今回の調査に症例定義に合致しない患者の情報が含まれていないことに留意する必要がある。

今後、日本におけるSFTSの疫学・臨床的特徴、SFTSVの自然界における生活環(存在様式)、診断・治療・予防および院内感染対策を含む診療のあり方等について調査がなされる必要がある。

なお、本SFTS患者の概要を発表するにあたり、国内初のSFTS患者の発表以降、SFTS患者(疑い患者を含む)の情報提供等にご協力下さった医療関係者の皆様、都道府県等における関係者の皆様に深謝する。

参考文献

- 1) IASR 34: 40-41, 2013
- 2) Yu XJ, *et al.*, N Engl J Med 364: 1523-1532, 2011
- 3) Xu B, *et al.*, PLoS Pathog 7: e1002369, 2011
- 4) Gai ZT, *et al.*, J Infect Dis 206: 1095-1102, 2012
- 5) Zhang YZ, *et al.*, J Virol 86: 2864-2868, 2012

国立感染症研究所ウイルス第一部

西條政幸 下島昌幸 福士秀悦 谷 英樹 吉河智城

同感染症情報センター

山岸拓也 大石和徳

同獣医科学部

森川 茂

厚生労働省健康局結核感染症課

梅木和宣

(IASR 2013年4月号掲載予定記事)



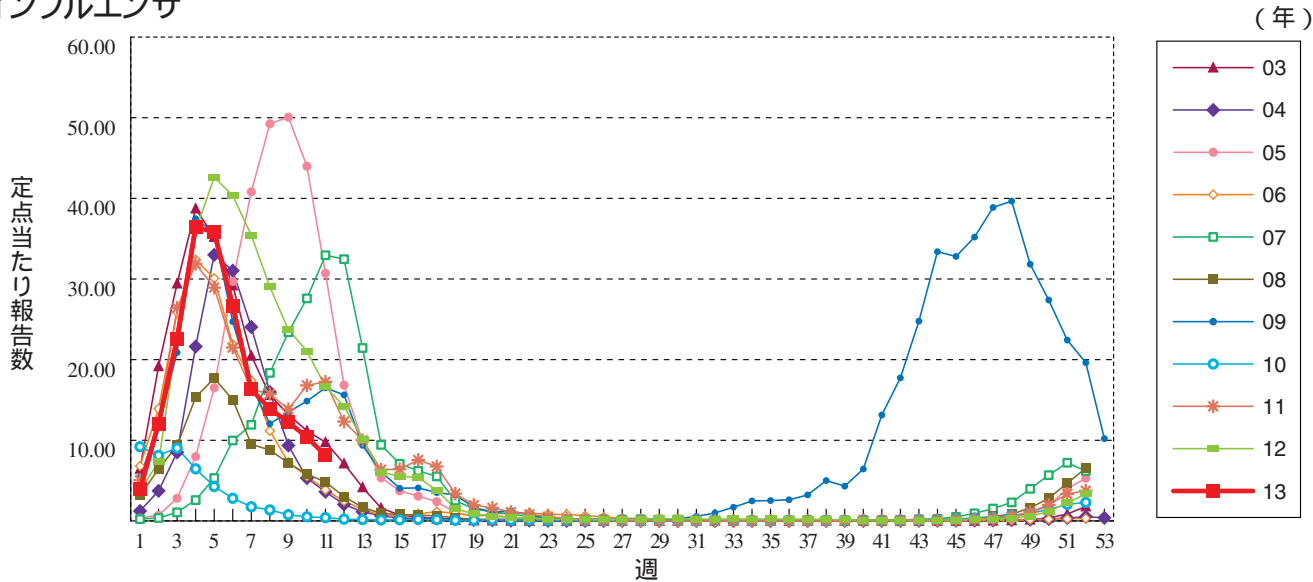
感染症の話

今週はお休みさせていただきます。
「感染症の話」過去の掲載分については
<http://www.nih.go.jp/niid/ja/encyclopedia.html>
でご覧いただけます。

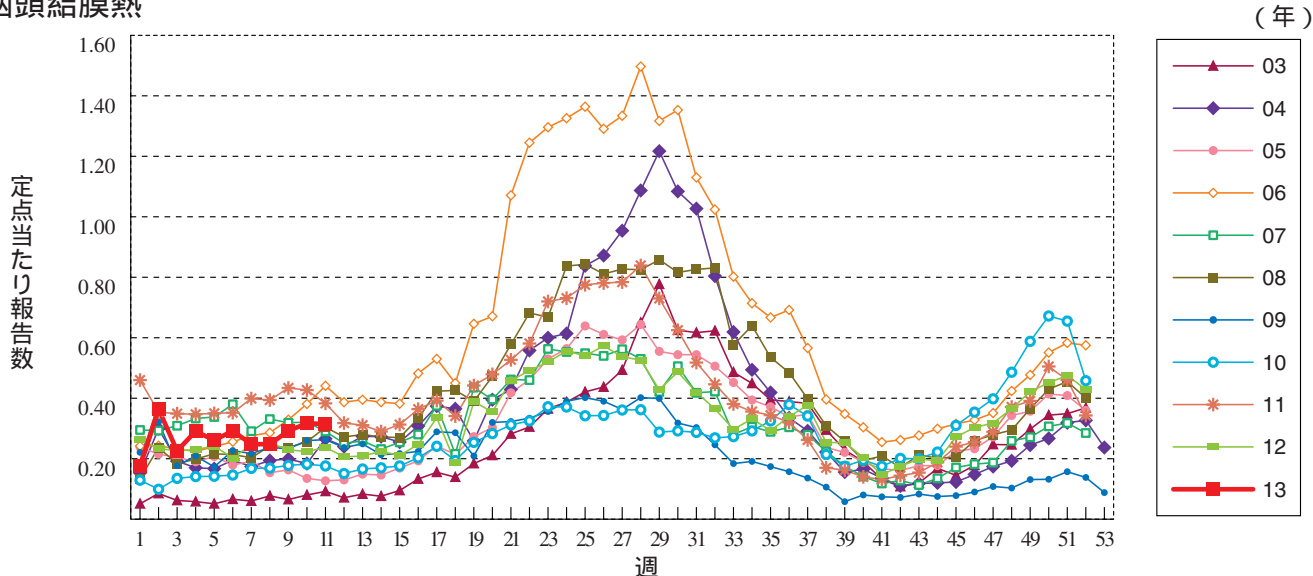


グラフ総覧(11週)

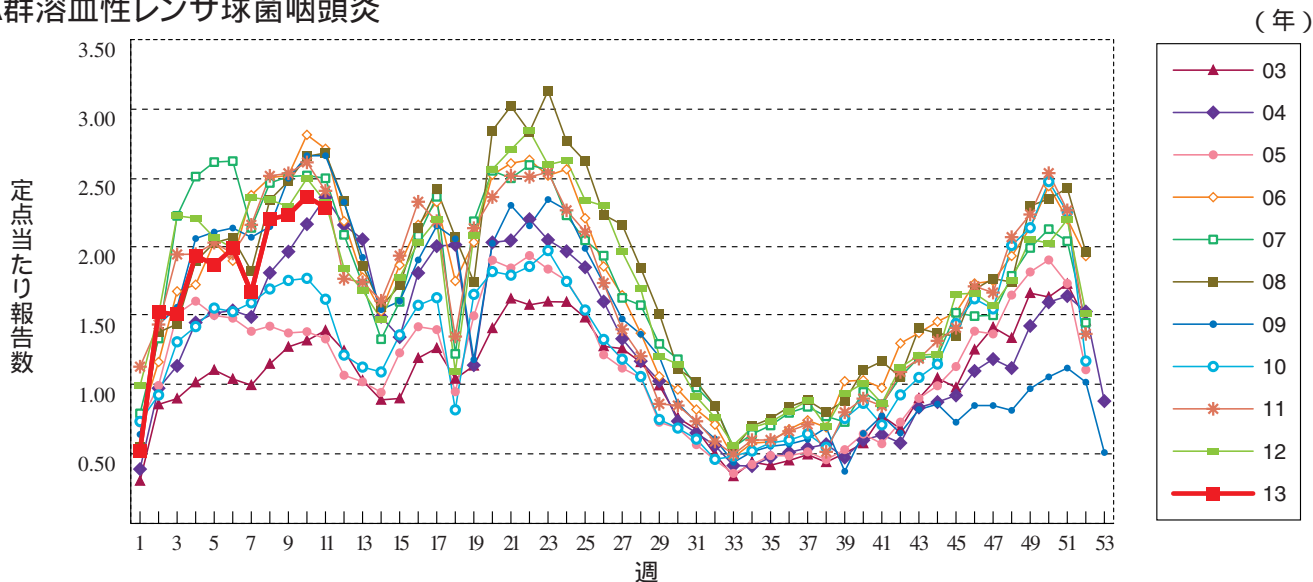
インフルエンザ



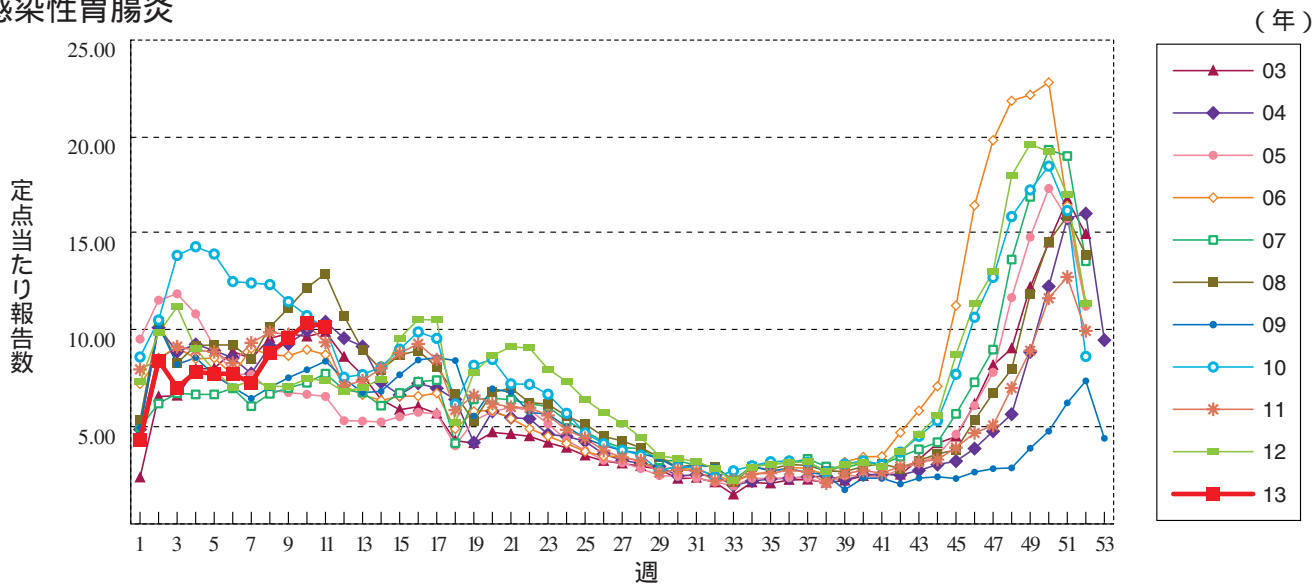
咽頭結膜熱



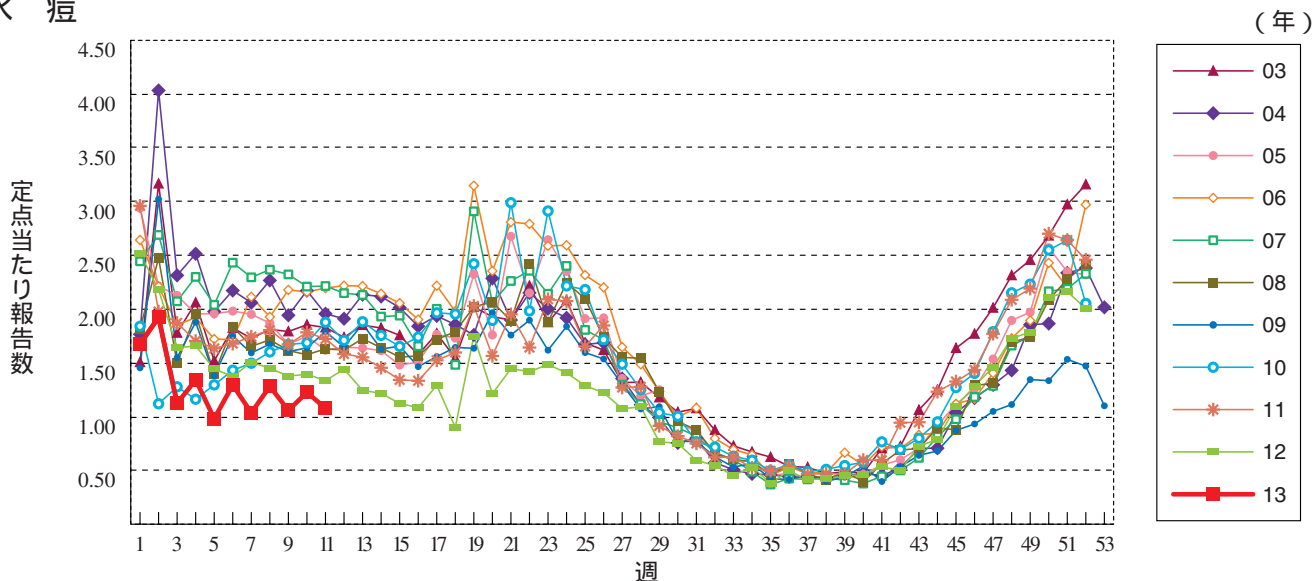
A群溶血性レンサ球菌咽頭炎



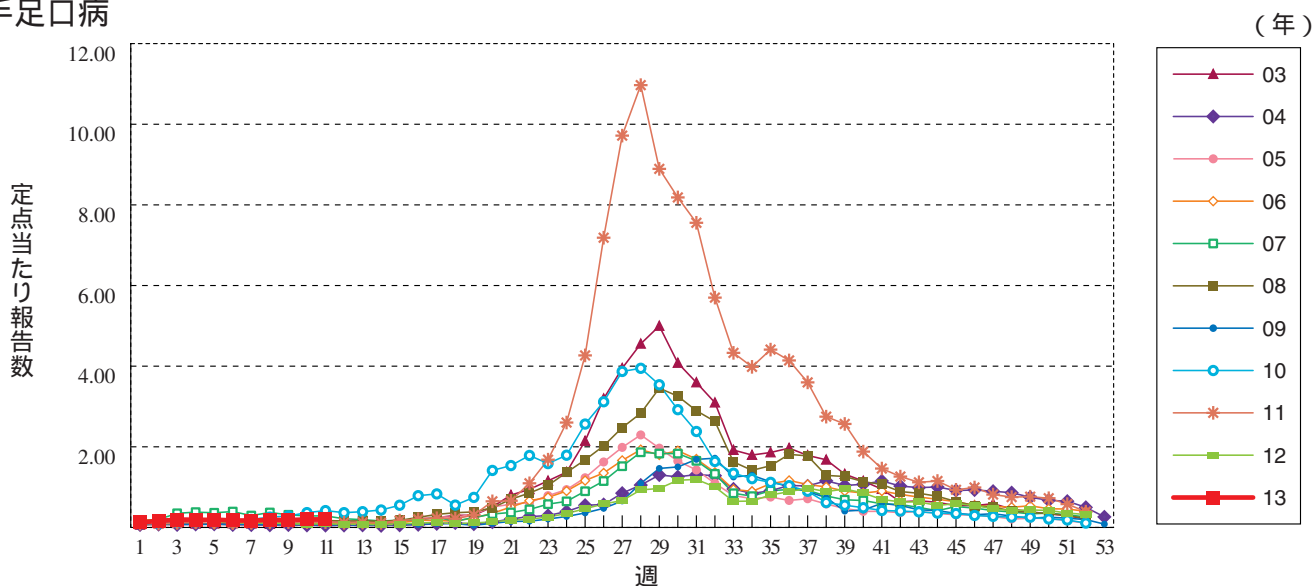
感染性胃腸炎



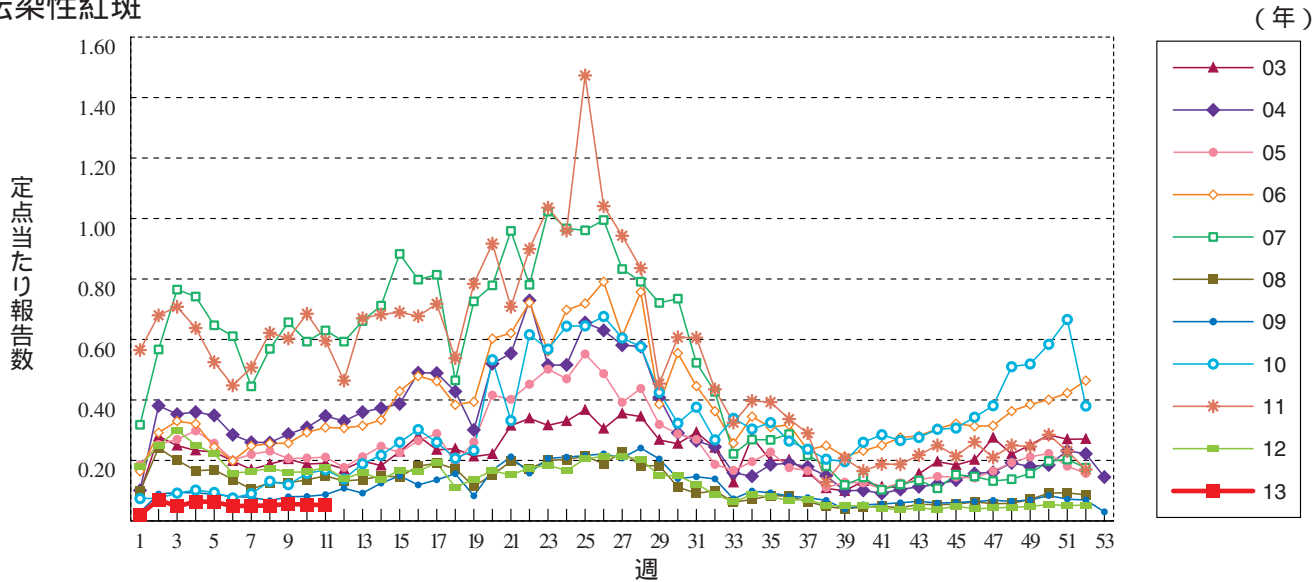
水痘



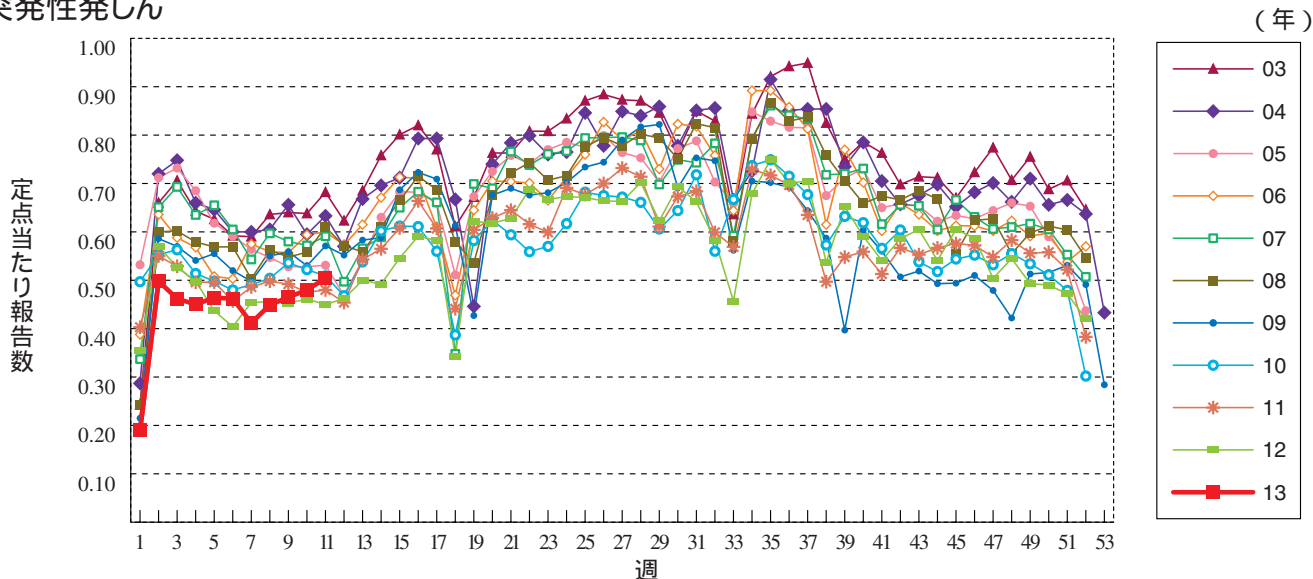
手足口病



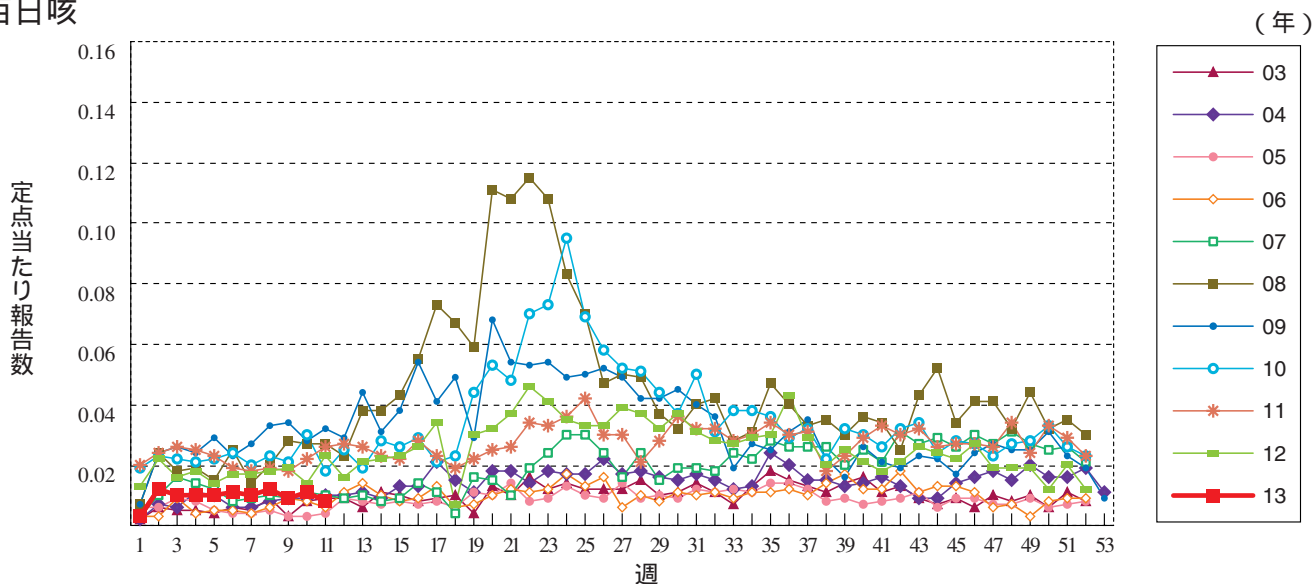
伝染性紅斑



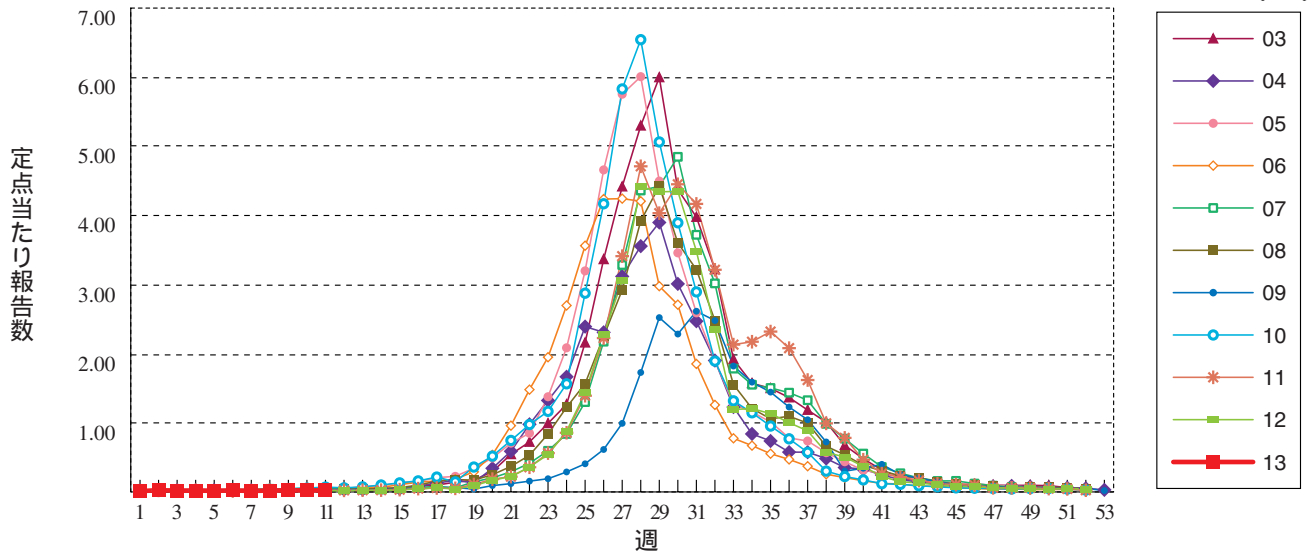
突発性発しん



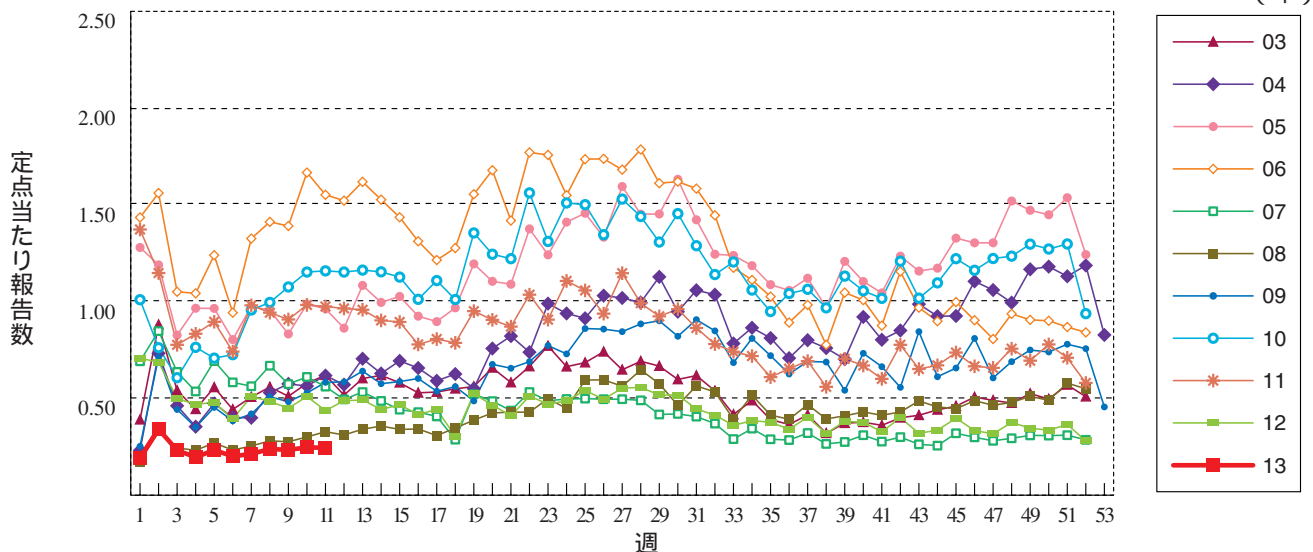
百日咳



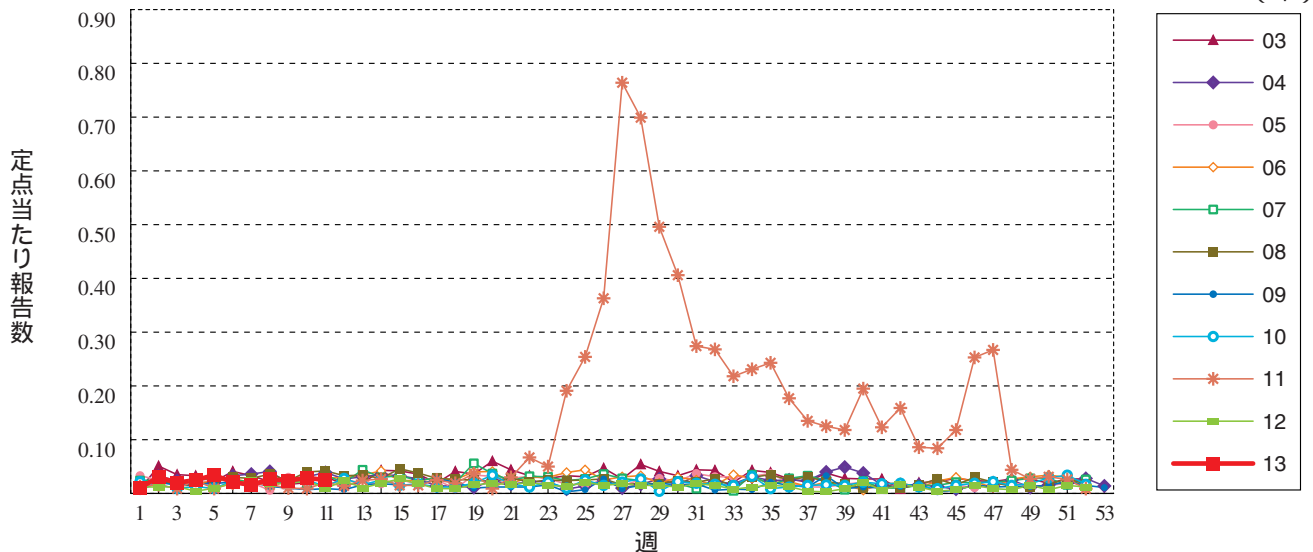
ヘルパンギーナ



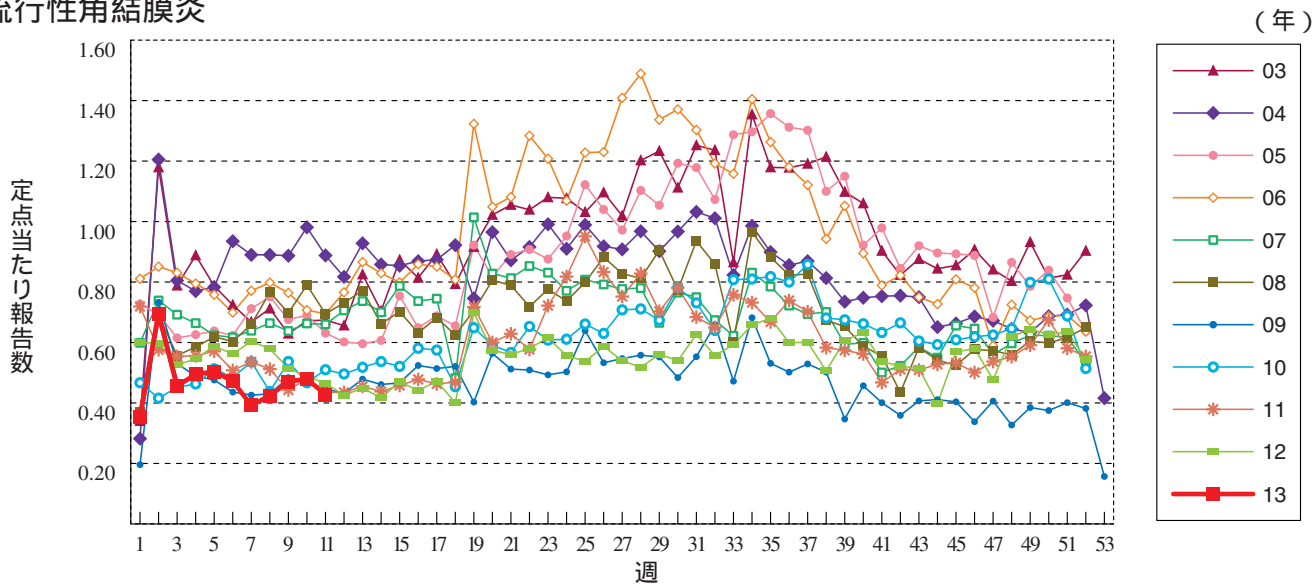
流行性耳下腺炎



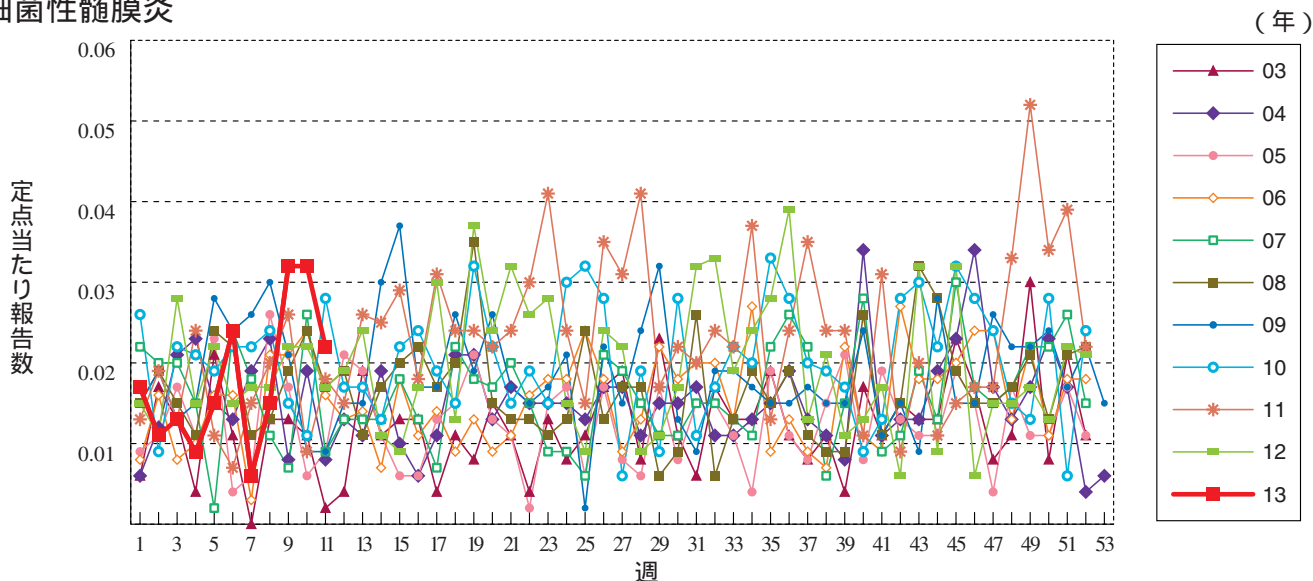
急性出血性結膜炎



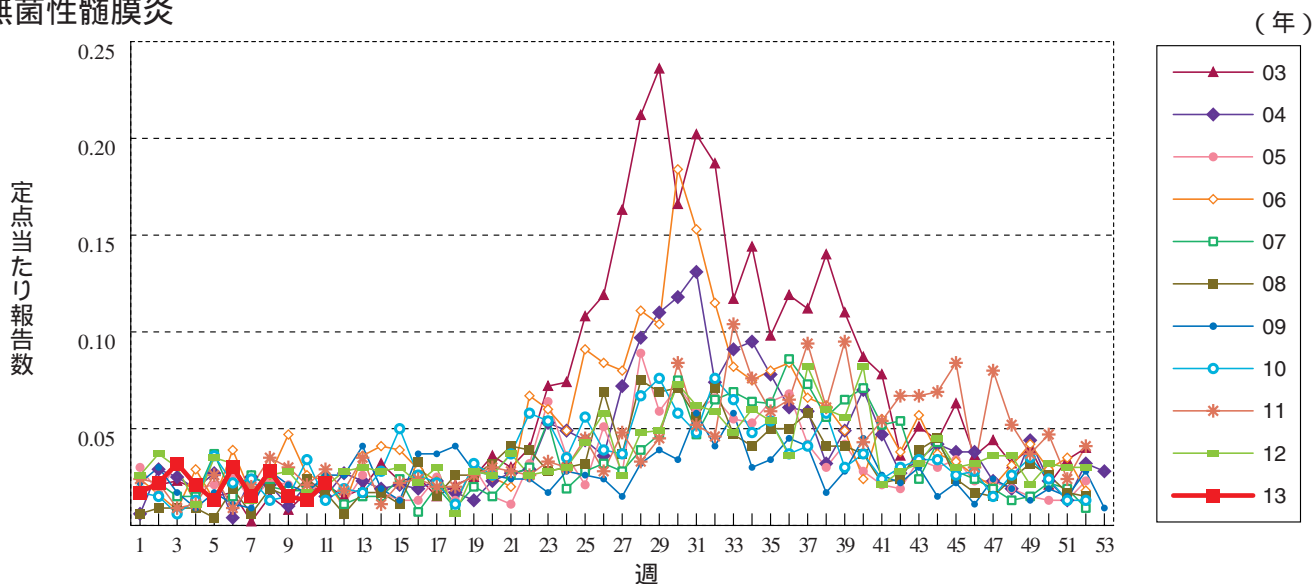
流行性角結膜炎



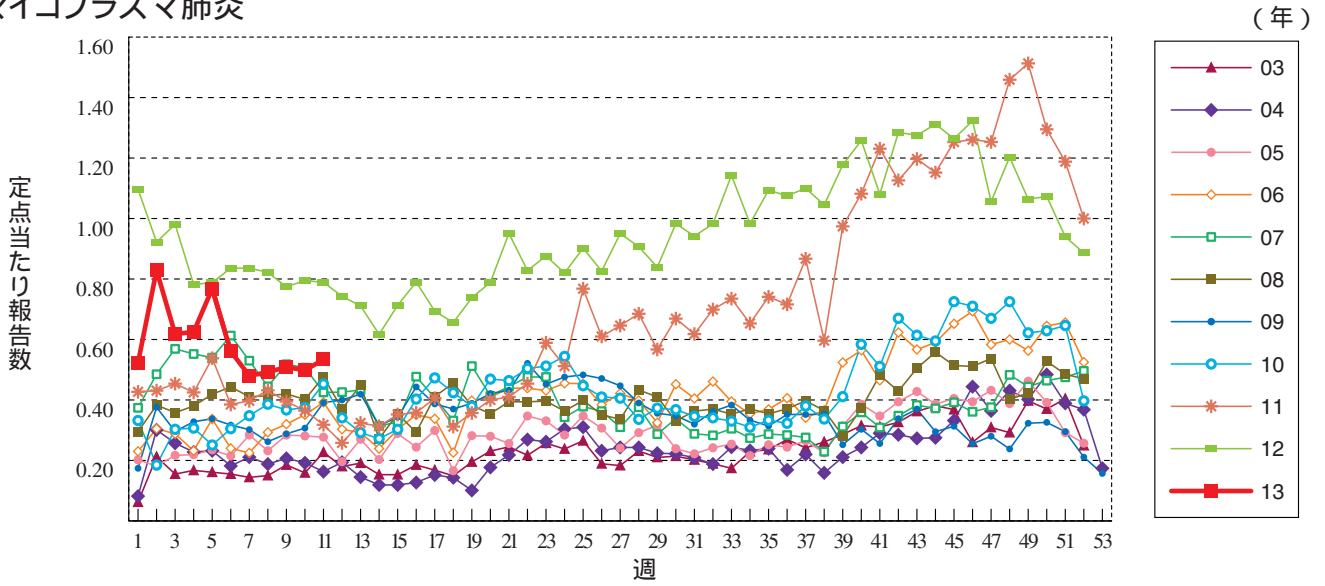
細菌性髄膜炎



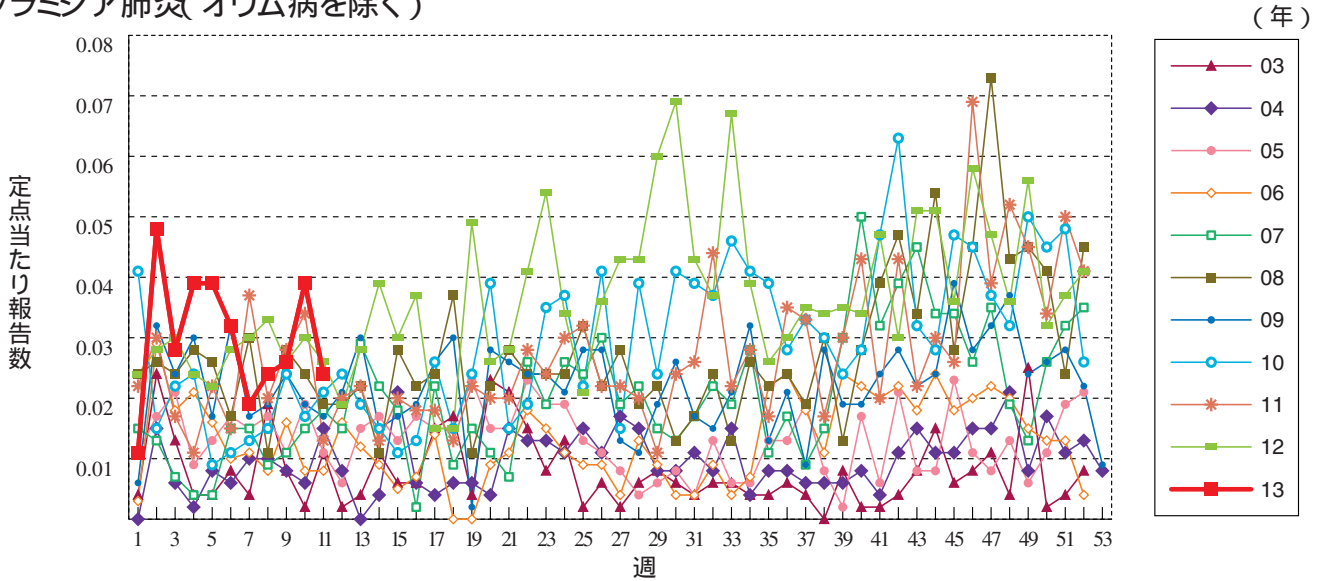
無菌性髄膜炎



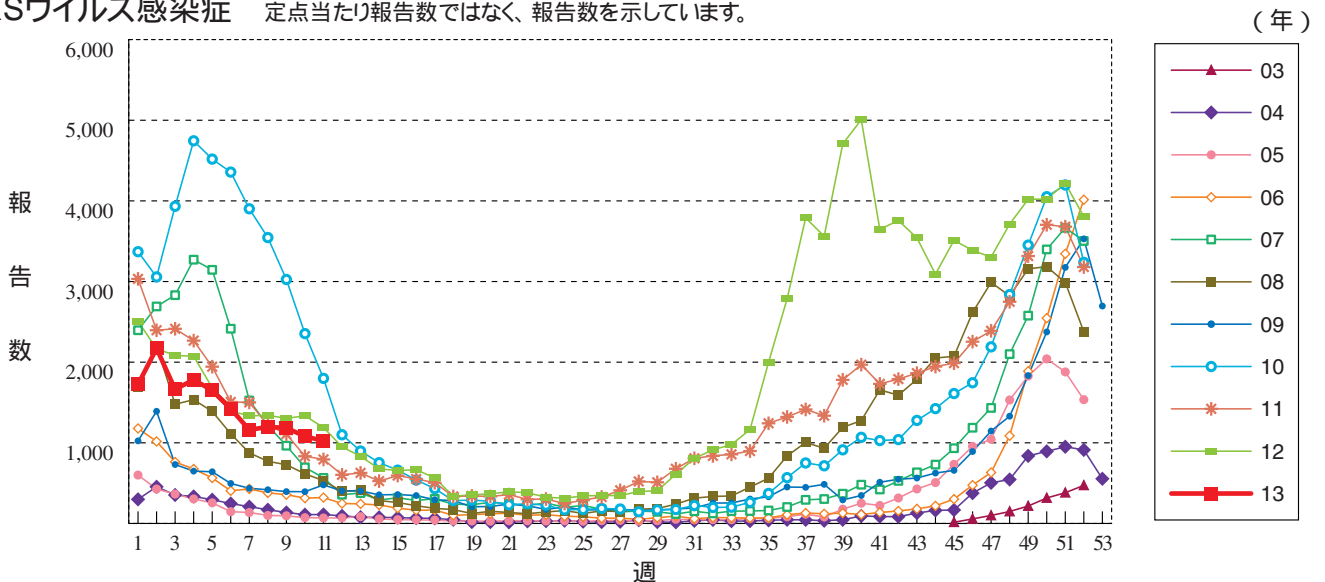
マイコプラズマ肺炎



クラミジア肺炎(オウム病を除く)



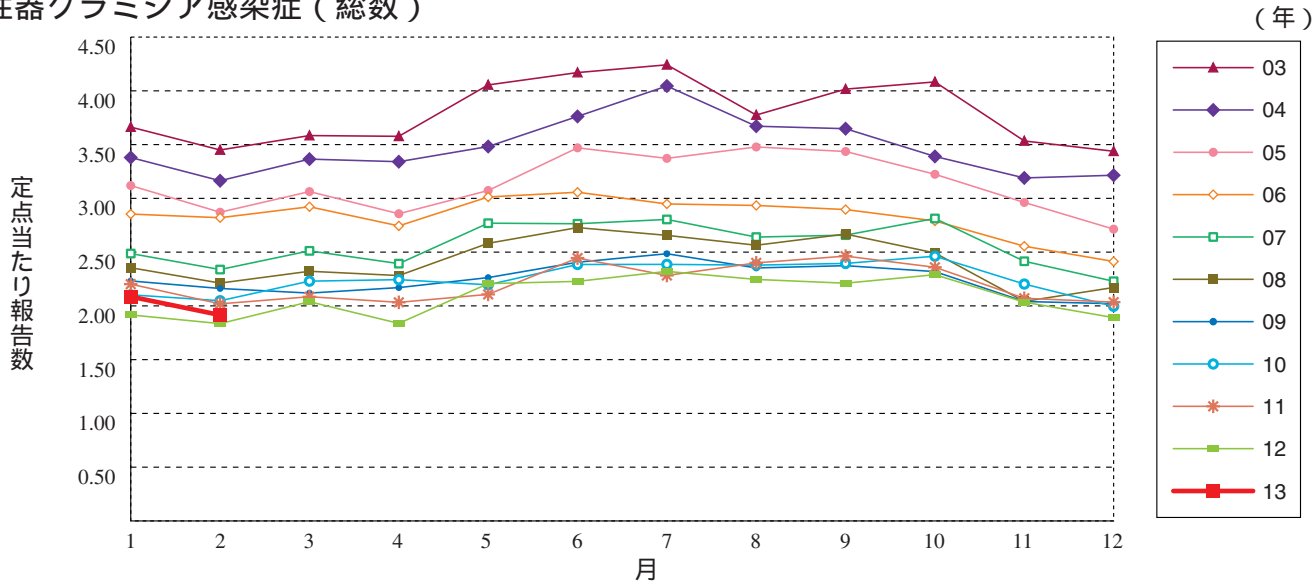
RSウイルス感染症 定点当たり報告数ではなく、報告数を示しています。



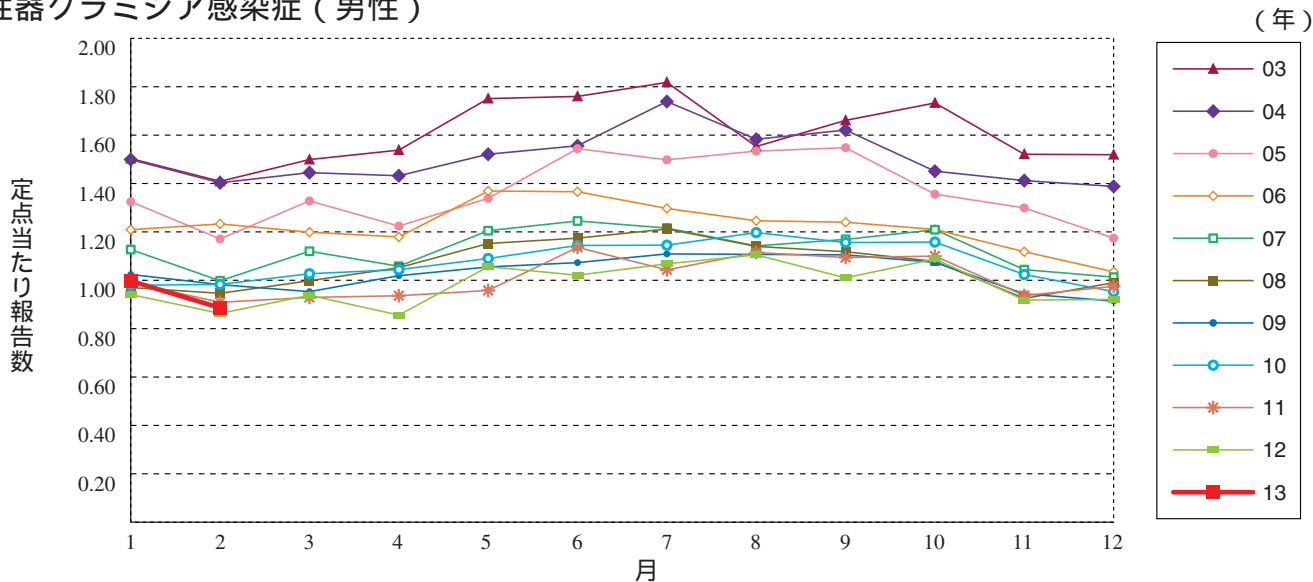


グラフ総覧(2月)

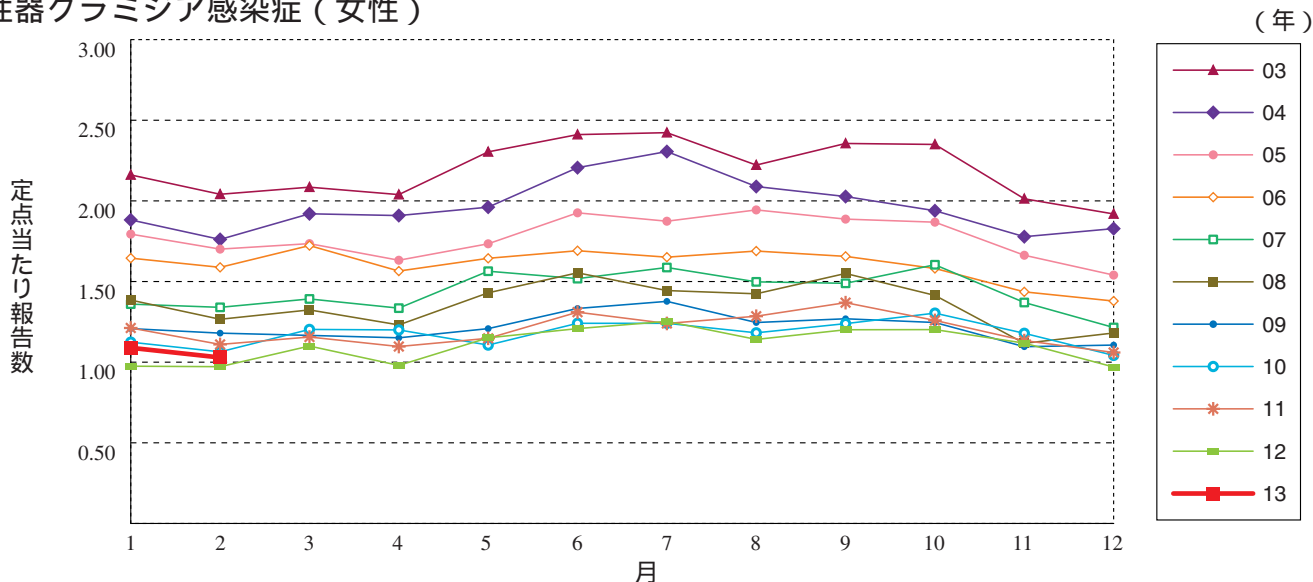
性器クラミジア感染症(総数)



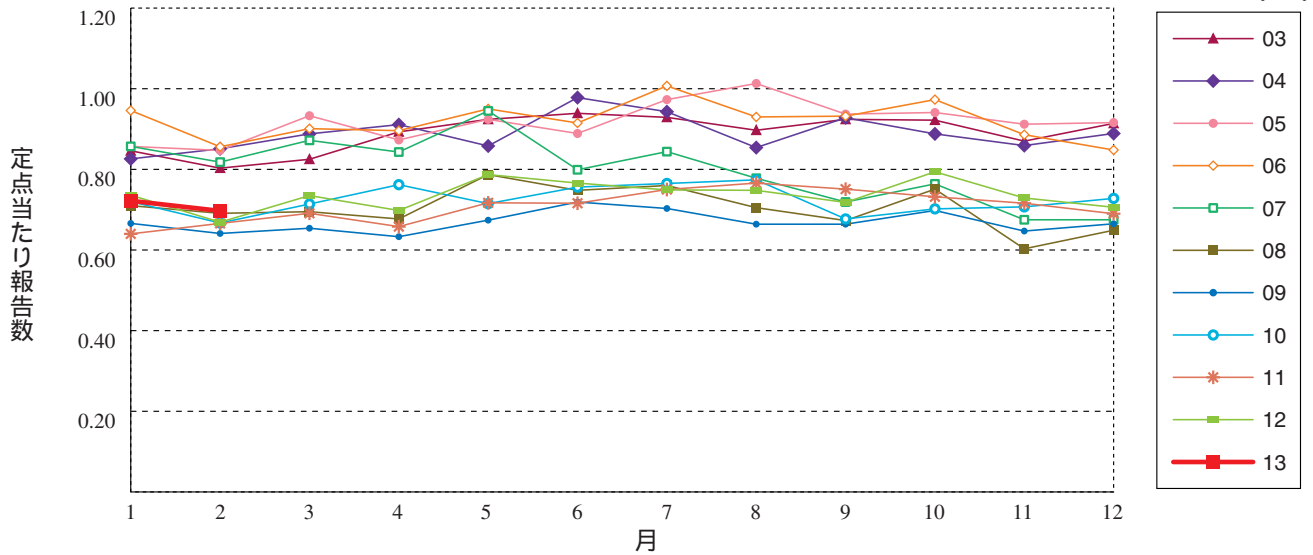
性器クラミジア感染症(男性)



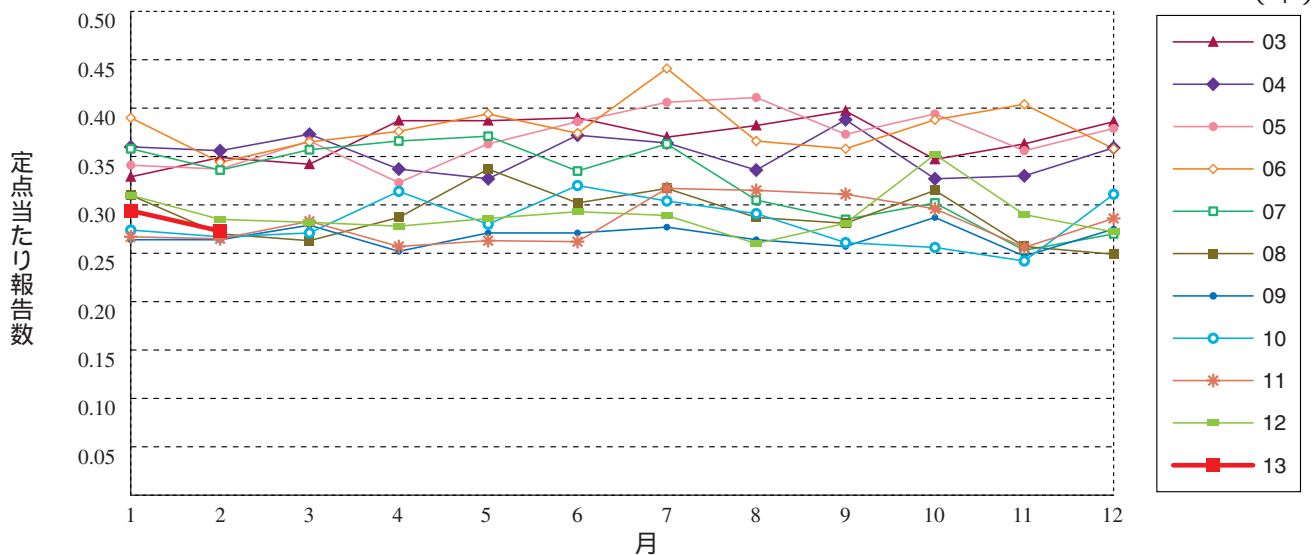
性器クラミジア感染症(女性)



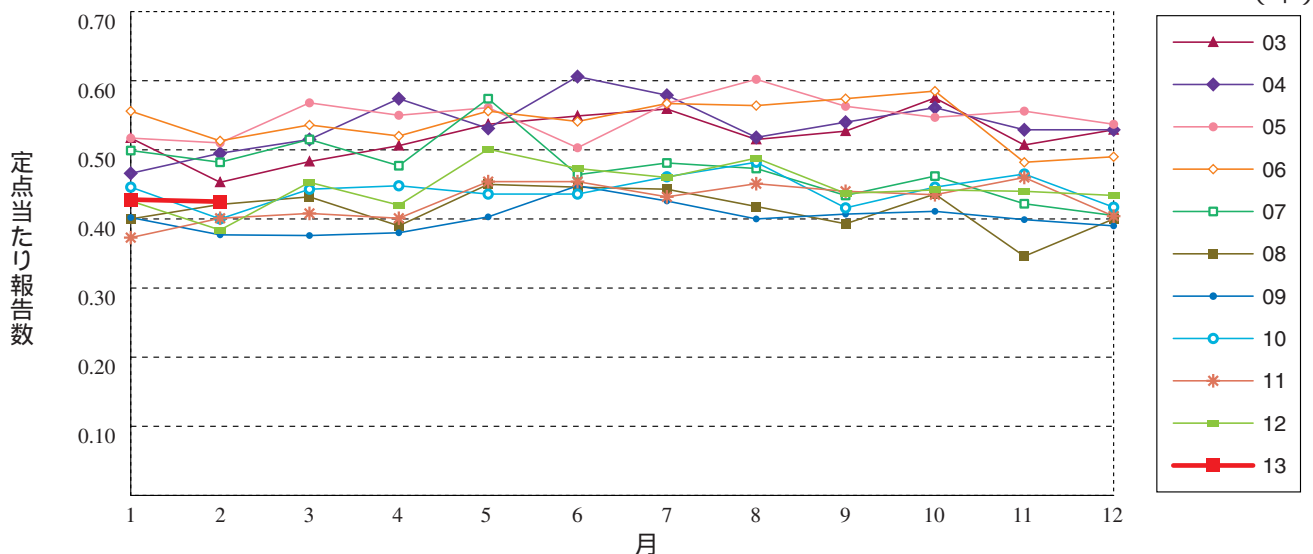
性器ヘルペスウイルス感染症（総数）



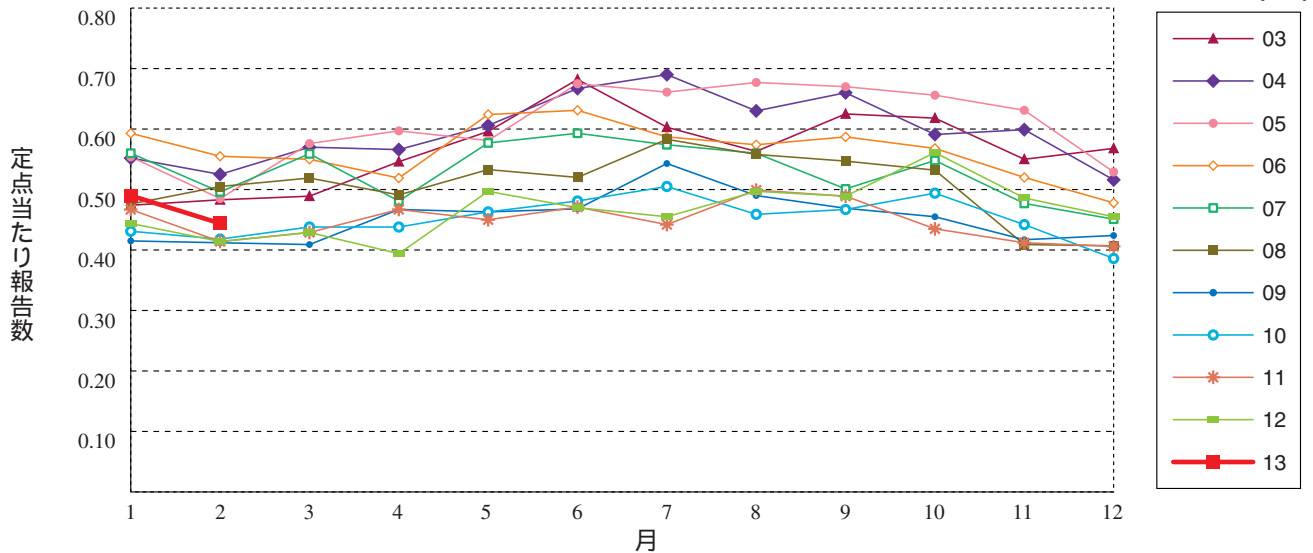
性器ヘルペスウイルス感染症（男性）



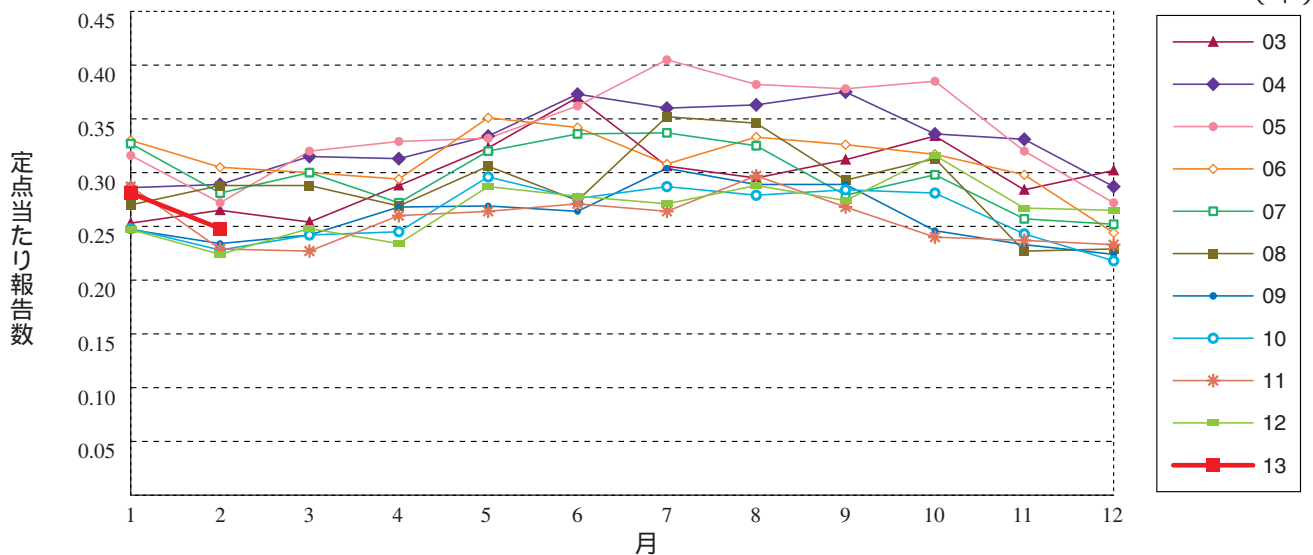
性器ヘルペスウイルス感染症（女性）



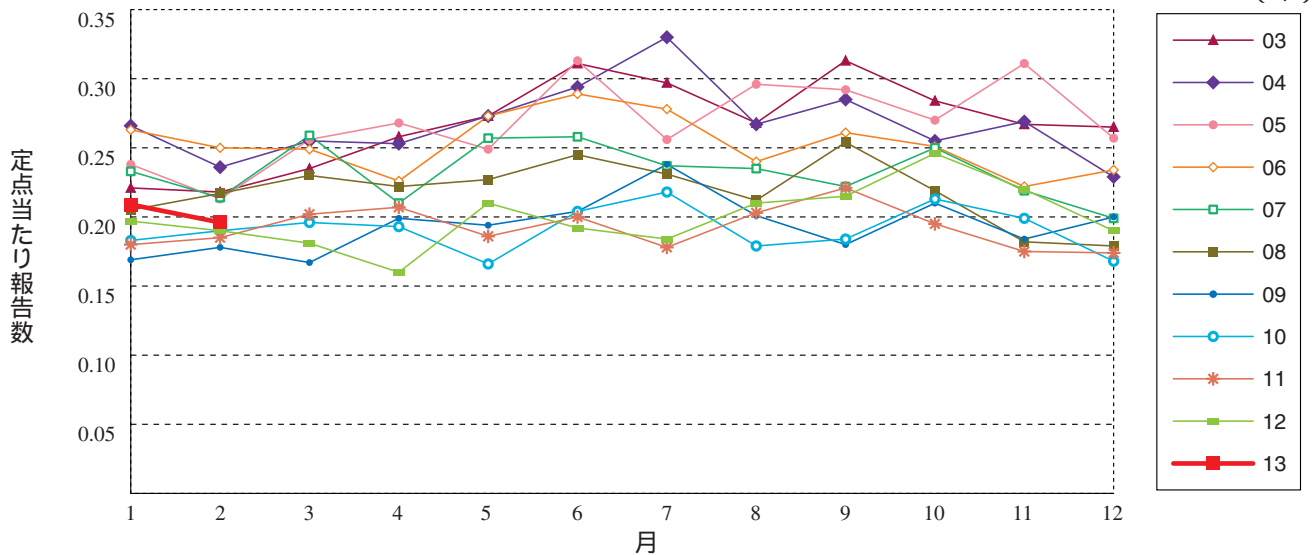
尖圭コンジローマ (総数)



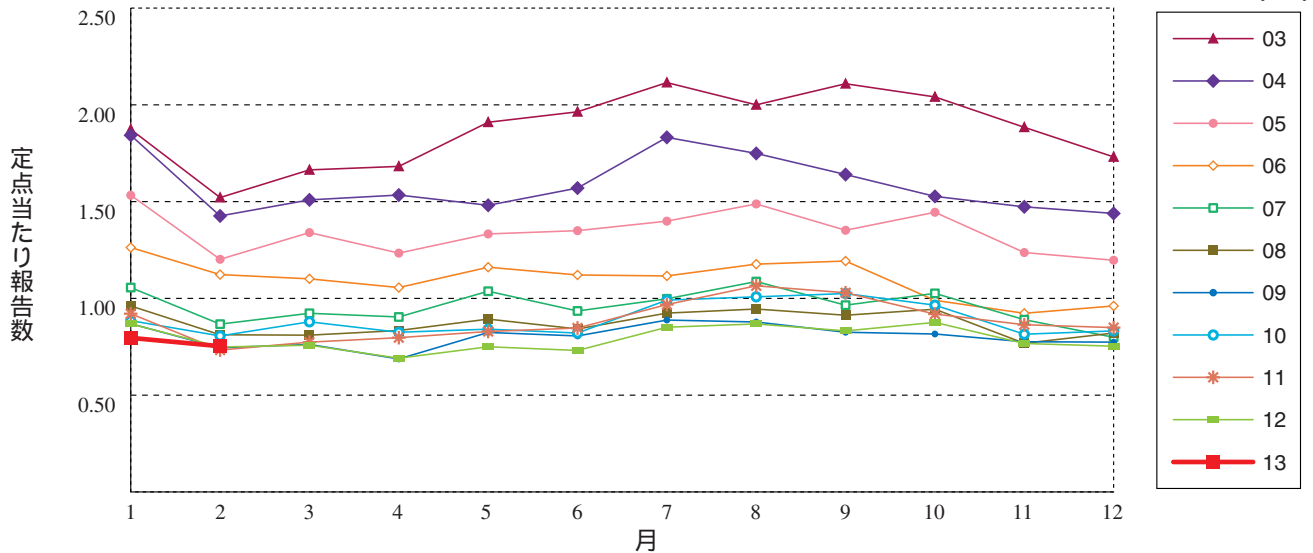
尖圭コンジローマ (男性)



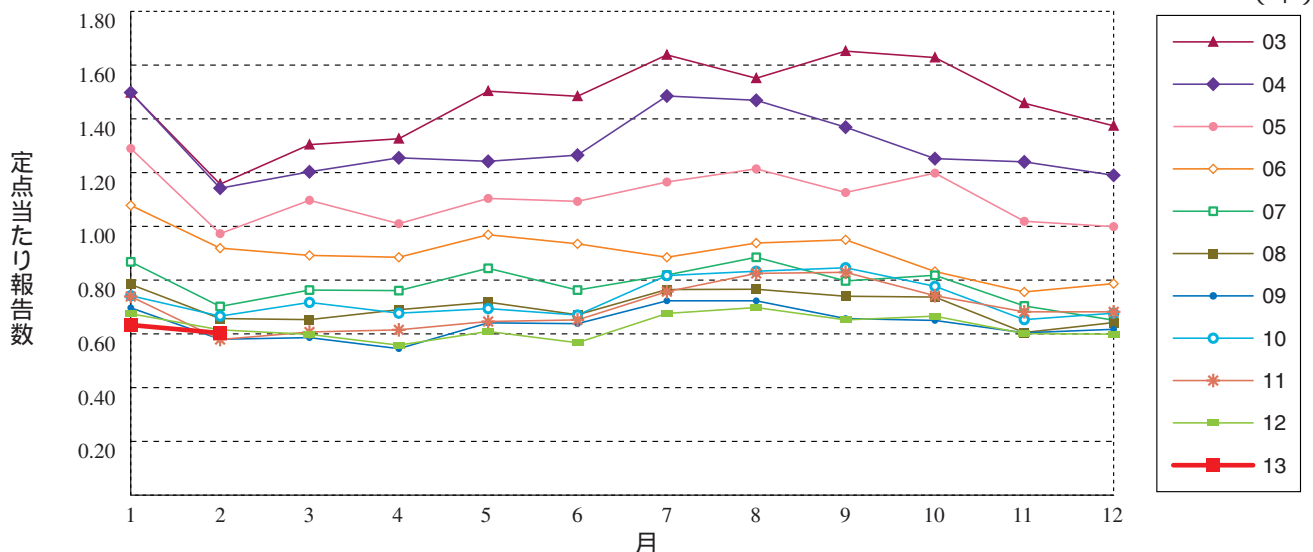
尖圭コンジローマ (女性)



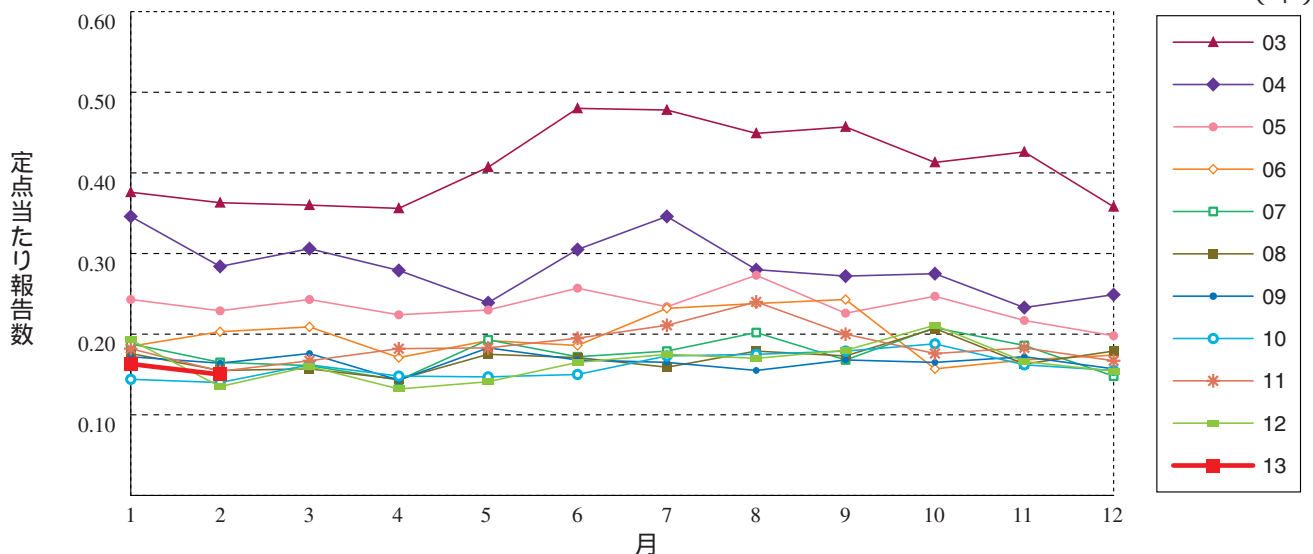
淋菌感染症（総数）



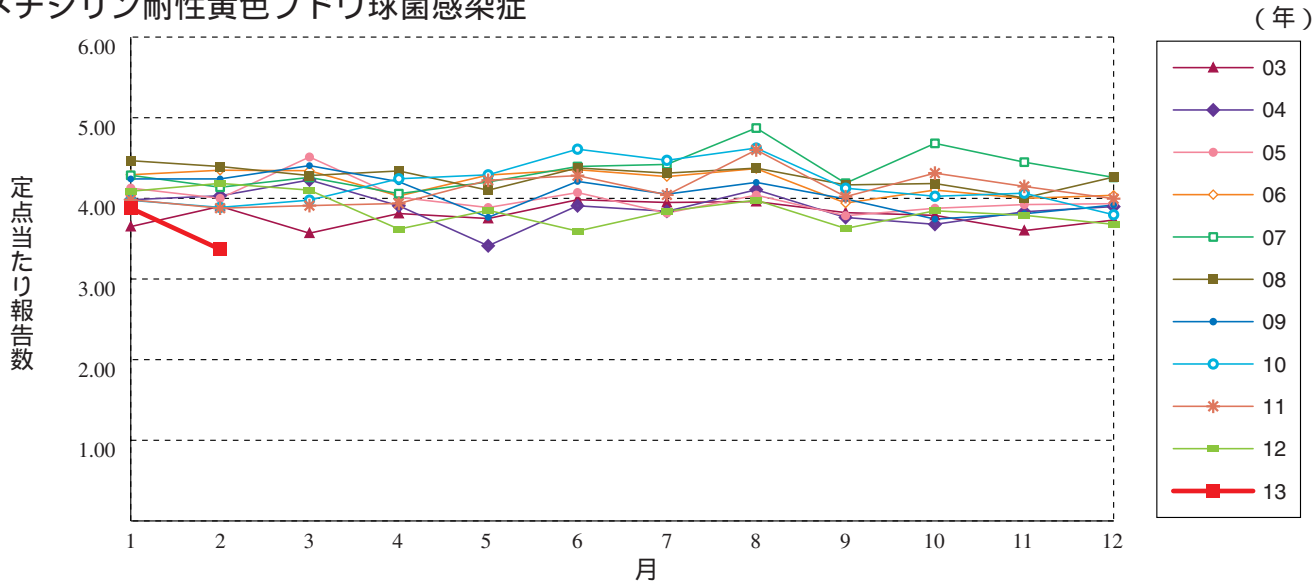
淋菌感染症（男性）



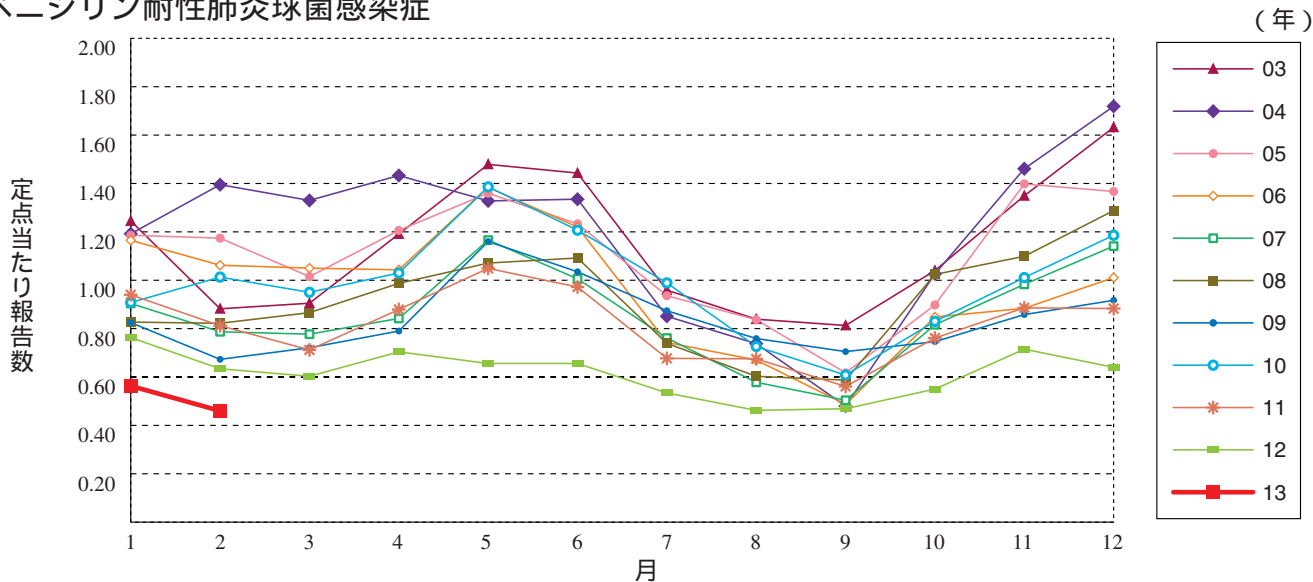
淋菌感染症（女性）



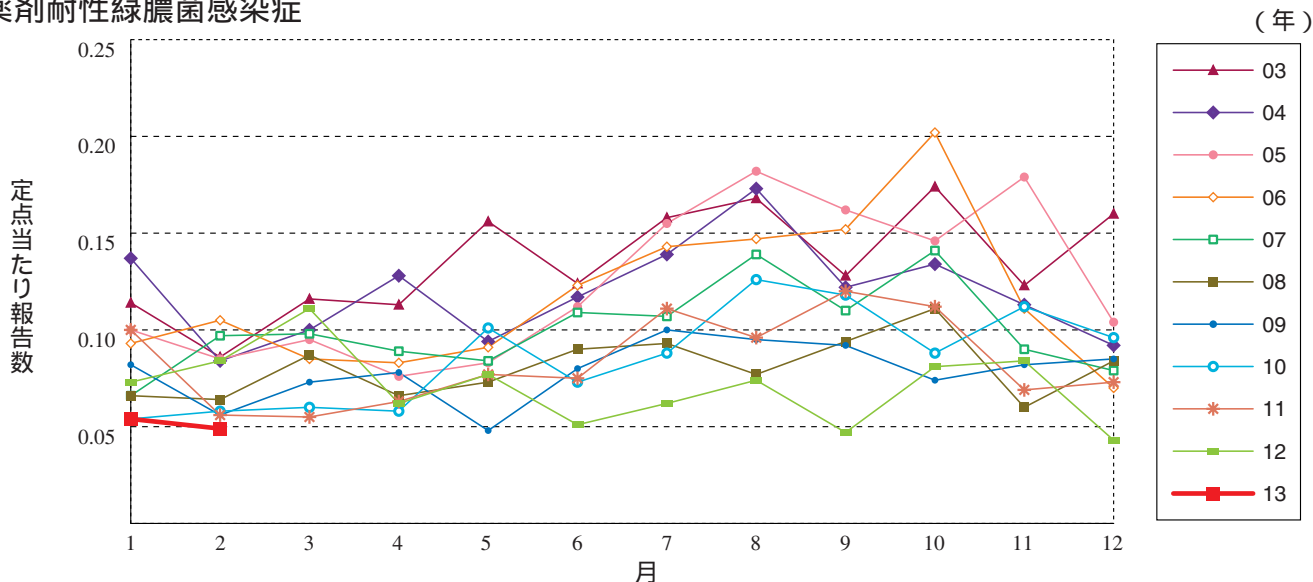
メチシリン耐性黄色ブドウ球菌感染症



ペニシリン耐性肺炎球菌感染症

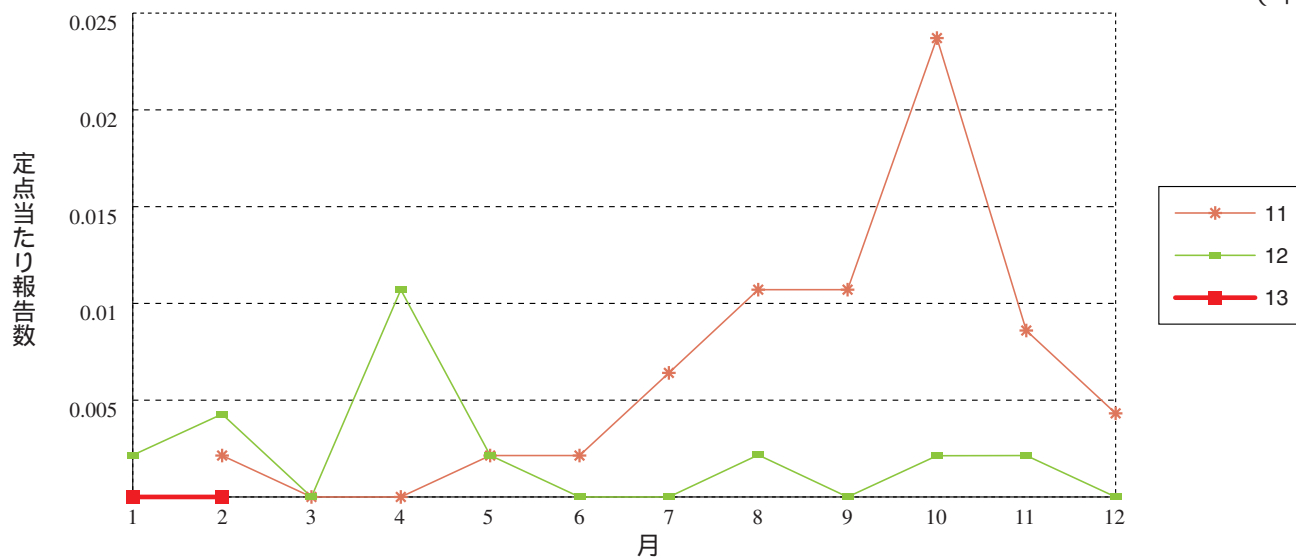


薬剤耐性緑膿菌感染症



薬剤耐性アシネトバクター感染症

(年)





2月のデータ 注 3月11日集計分

報告数・定点当り報告数, 疾病・都道府県・性別(総数)

2013年2月

	性器クラミジア感染症		性器ヘルペスウイルス感染症		尖圭コンジローマ		淋菌感染症		メチシリン耐性黄色ブドウ球菌感染症		ペニシリン耐性肺炎球菌感染症		薬剤耐性緑膿菌感染症		薬剤耐性アシネトバクター感染症	
	報告数	定点当り	報告数	定点当り	報告数	定点当り	報告数	定点当り	報告数	定点当り	報告数	定点当り	報告数	定点当り	報告数	定点当り
総数	1848	1.92	673	0.70	428	0.44	727	0.75	1566	3.37	214	0.46	23	0.05	-	-
北海道	137	3.26	20	0.48	14	0.33	22	0.52	78	3.55	1	0.05	1	0.05	-	-
青森県	20	1.54	9	0.69	4	0.31	6	0.46	10	1.67	1	0.17	-	-	-	-
岩手県	19	1.36	5	0.36	14	1.00	13	0.93	51	2.68	12	0.63	1	0.05	-	-
宮城県	29	1.61	17	0.94	19	1.06	18	1.00	21	1.75	9	0.75	-	-	-	-
秋田県	12	0.86	7	0.50	6	0.43	2	0.14	18	2.25	4	0.50	1	0.13	-	-
山形県	16	1.60	3	0.30	-	-	1	0.10	29	3.63	5	0.63	-	-	-	-
福島県	39	2.60	15	1.00	14	0.93	15	1.00	45	6.43	6	0.86	-	-	-	-
茨城県	62	2.82	15	0.68	3	0.14	12	0.55	17	1.31	-	-	1	0.08	-	-
栃木県	30	1.76	11	0.65	13	0.76	8	0.47	27	3.86	6	0.86	-	-	-	-
群馬県	59	2.46	12	0.50	8	0.33	14	0.58	18	2.25	2	0.25	-	-	-	-
埼玉県	101	1.84	42	0.76	21	0.38	50	0.91	7	0.78	1	0.11	1	0.11	-	-
千葉県	60	1.43	20	0.48	18	0.43	25	0.60	33	3.67	12	1.33	1	0.11	-	-
東京都	185	3.49	93	1.75	79	1.49	97	1.83	54	2.35	28	1.22	1	0.04	-	-
神奈川県	83	1.54	33	0.61	21	0.39	34	0.63	23	2.30	8	0.80	-	-	-	-
新潟県	17	1.13	3	0.20	4	0.27	5	0.33	88	6.77	15	1.15	2	0.15	-	-
富山県	12	1.20	10	1.00	1	0.10	5	0.50	9	1.80	1	0.20	-	-	-	-
石川県	24	2.40	6	0.60	1	0.10	8	0.80	15	3.00	1	0.20	-	-	-	-
福井県	7	1.40	5	1.00	2	0.40	1	0.20	26	4.33	2	0.33	-	-	-	-
山梨県	13	1.63	5	0.63	-	-	1	0.13	10	1.00	4	0.40	-	-	-	-
長野県	28	2.00	5	0.36	4	0.29	5	0.36	31	2.82	10	0.91	-	-	-	-
岐阜県	17	1.13	8	0.53	5	0.33	10	0.67	15	3.00	-	-	-	-	-	-
静岡県	58	1.93	8	0.27	9	0.30	11	0.37	30	3.00	-	-	1	0.10	-	-
愛知県	99	1.52	62	0.95	25	0.38	40	0.62	75	5.77	12	0.92	3	0.23	-	-
三重県	12	0.71	4	0.24	3	0.18	7	0.41	55	6.11	-	-	1	0.11	-	-
滋賀県	3	0.33	3	0.33	1	0.11	2	0.22	20	2.86	-	-	-	-	-	-
京都府	38	1.65	10	0.43	7	0.30	6	0.26	15	2.50	-	-	1	0.17	-	-
大阪府	162	2.49	55	0.85	46	0.71	96	1.48	76	4.22	12	0.67	4	0.22	-	-
兵庫県	68	1.48	18	0.39	12	0.26	26	0.57	28	2.55	2	0.18	-	-	-	-
奈良県	11	1.22	4	0.44	2	0.22	8	0.89	28	4.67	10	1.67	-	-	-	-
和歌山県	12	1.50	1	0.13	7	0.88	3	0.38	34	3.09	2	0.18	-	-	-	-
鳥取県	26	3.71	14	2.00	2	0.29	4	0.57	20	4.00	3	0.60	-	-	-	-
島根県	11	1.83	2	0.33	-	-	7	1.17	25	3.13	2	0.25	1	0.13	-	-
岡山県	34	2.00	12	0.71	4	0.24	11	0.65	3	0.60	-	-	-	-	-	-
広島県	47	2.14	10	0.45	18	0.82	16	0.73	91	4.33	9	0.43	1	0.05	-	-
山口県	22	1.83	14	1.17	6	0.50	8	0.67	38	4.22	9	1.00	-	-	-	-
徳島県	13	2.17	7	1.17	3	0.50	1	0.17	19	3.17	1	0.17	-	-	-	-
香川県	11	0.73	9	0.60	3	0.20	8	0.53	14	2.80	1	0.20	-	-	-	-
愛媛県	5	0.45	5	0.45	1	0.09	9	0.82	9	1.50	-	-	-	-	-	-
高知県	1	0.17	1	0.17	-	-	-	-	30	3.75	-	-	-	-	-	-
福岡県	111	3.00	35	0.95	11	0.30	51	1.38	61	4.07	4	0.27	-	-	-	-
佐賀県	15	2.14	6	0.86	1	0.14	11	1.57	19	3.17	-	-	-	-	-	-
長崎県	10	1.00	5	0.50	1	0.10	7	0.70	48	4.00	1	0.08	-	-	-	-
熊本県	35	2.19	21	1.31	7	0.44	17	1.06	13	0.87	2	0.13	-	-	-	-
大分県	13	1.30	5	0.50	1	0.10	2	0.20	63	5.73	14	1.27	1	0.09	-	-
宮崎県	14	1.08	9	0.69	2	0.15	7	0.54	49	7.00	2	0.29	-	-	-	-
鹿児島県	32	2.00	4	0.25	3	0.19	16	1.00	11	0.92	-	-	-	-	-	-
沖縄県	15	1.25	5	0.42	2	0.17	1	0.08	67	9.57	-	-	1	0.14	-	-

報告数・定点当り報告数, 疾病・都道府県・性別(男)

2013年2月

	性器クラミジア感染症		性器ヘルペスウイルス感染症		尖圭コンジローマ		淋菌感染症		メチシリン耐性黄色ブドウ球菌感染症		ペニシリン耐性肺炎球菌感染症		薬剤耐性緑膿菌感染症		薬剤耐性アシネトバクター感染症	
	報告数	定点当り	報告数	定点当り	報告数	定点当り	報告数	定点当り	報告数	定点当り	報告数	定点当り	報告数	定点当り	報告数	定点当り
総数	855	0.89	263	0.27	239	0.25	582	0.60	999	2.15	133	0.29	16	0.03	-	-
北海道	31	0.74	6	0.14	6	0.14	11	0.26	53	2.41	1	0.05	-	-	-	-
青森県	5	0.38	4	0.31	-	-	4	0.31	5	0.83	1	0.17	-	-	-	-
岩手県	11	0.79	4	0.29	9	0.64	13	0.93	35	1.84	8	0.42	1	0.05	-	-
宮城県	13	0.72	8	0.44	17	0.94	13	0.72	11	0.92	3	0.25	-	-	-	-
秋田県	6	0.43	1	0.07	2	0.14	1	0.07	11	1.38	2	0.25	-	-	-	-
山形県	6	0.60	-	-	-	-	1	0.10	20	2.50	3	0.38	-	-	-	-
福島県	24	1.60	9	0.60	6	0.40	14	0.93	26	3.71	4	0.57	-	-	-	-
茨城県	26	1.18	1	0.05	1	0.05	8	0.36	11	0.85	-	-	1	0.08	-	-
栃木県	22	1.29	3	0.18	8	0.47	6	0.35	18	2.57	5	0.71	-	-	-	-
群馬県	26	1.08	4	0.17	4	0.17	11	0.46	13	1.63	2	0.25	-	-	-	-
埼玉県	50	0.91	17	0.31	9	0.16	43	0.78	5	0.56	1	0.11	-	-	-	-
千葉県	24	0.57	11	0.26	7	0.17	24	0.57	24	2.67	5	0.56	-	-	-	-
東京都	118	2.23	60	1.13	48	0.91	88	1.66	38	1.65	16	0.70	1	0.04	-	-
神奈川県	42	0.78	13	0.24	8	0.15	31	0.57	14	1.40	7	0.70	-	-	-	-
新潟県	10	0.67	2	0.13	2	0.13	4	0.27	56	4.31	11	0.85	2	0.15	-	-
富山県	6	0.60	2	0.20	-	-	4	0.40	9	1.80	1	0.20	-	-	-	-
石川県	6	0.60	3	0.30	1	0.10	5	0.50	8	1.60	1	0.20	-	-	-	-
福井県	2	0.40	3	0.60	1	0.20	1	0.20	18	3.00	1	0.17	-	-	-	-
山梨県	3	0.38	-	-	-	-	1	0.13	9	0.90	3	0.30	-	-	-	-
長野県	12	0.86	2	0.14	1	0.07	5	0.36	18	1.64	7	0.64	-	-	-	-
岐阜県	10	0.67	6	0.40	5	0.33	7	0.47	9	1.80	-	-	-	-	-	-
静岡県	24	0.80	3	0.10	6	0.20	8	0.27	19	1.90	-	-	1	0.10	-	-
愛知県	43	0.66	15	0.23	15	0.23	34	0.52	53	4.08	8	0.62	3	0.23	-	-
三重県	2	0.12	4	0.24	2	0.12	3	0.18	34	3.78	-	-	1	0.11	-	-
滋賀県	3	0.33	3	0.33	-	-	2	0.22	11	1.57	-	-	-	-	-	-
京都府	7	0.30	-	-	1	0.04	3	0.13	12	2.00	-	-	1	0.17	-	-
大阪府	67	1.03	14	0.22	25	0.38	63	0.97	51	2.83	7	0.39	1	0.06	-	-
兵庫県	34	0.74	6	0.13	10	0.22	23	0.50	17	1.55	1	0.09	-	-	-	-
奈良県	10	1.11	2	0.22	2	0.22	7	0.78	23	3.83	5	0.83	-	-	-	-
和歌山県	5	0.63	1	0.13	5	0.63	1	0.13	14	1.27	1	0.09	-	-	-	-
鳥取県	16	2.29	10	1.43	1	0.14	2	0.29	13	2.60	2	0.40	-	-	-	-
島根県	6	1.00	1	0.17	-	-	6	1.00	22	2.75	2	0.25	1	0.13	-	-
岡山県	8	0.47	2	0.12	2	0.12	9	0.53	-	-	-	-	-	-	-	-
広島県	28	1.27	5	0.23	12	0.55	14	0.64	56	2.67	4	0.19	1	0.05	-	-
山口県	10	0.83	-	-	2	0.17	7	0.58	26	2.89	6	0.67	-	-	-	-
徳島県	13	2.17	2	0.33	2	0.33	1	0.17	12	2.00	1	0.17	-	-	-	-
香川県	5	0.33	5	0.33	3	0.20	5	0.33	11	2.20	-	-	-	-	-	-
愛媛県	3	0.27	4	0.36	1	0.09	9	0.82	7	1.17	-	-	-	-	-	-
高知県	-	-	-	-	-	-	-	-	20	2.50	-	-	-	-	-	-
福岡県	53	1.43	12	0.32	7	0.19	37	1.00	29	1.93	3	0.20	-	-	-	-
佐賀県	11	1.57	1	0.14	-	-	10	1.43	10	1.67	-	-	-	-	-	-
長崎県	7	0.70	-	-	-	-	5	0.50	30	2.50	1	0.08	-	-	-	-
熊本県	12	0.75	11	0.69	4	0.25	15	0.94	9	0.60	1	0.07	-	-	-	-
大分県	7	0.70	2	0.20	1	0.10	1	0.10	36	3.27	9	0.82	1	0.09	-	-
宮崎県	9	0.69	-	-	1	0.08	7	0.54	28	4.00	-	-	-	-	-	-
鹿児島県	16	1.00	1	0.06	2	0.13	14	0.88	9	0.75	-	-	-	-	-	-
沖縄県	3	0.25	-	-	-	-	1	0.08	36	5.14	-	-	1	0.14	-	-

報告数・定点当り報告数, 疾病・都道府県・性別(女)

2013年2月

	性器クラミジア感染症		性器ヘルペスウイルス感染症		尖圭コンジローマ		淋菌感染症		メチシリン耐性黄色ブドウ球菌感染症		ペニシリン耐性肺炎球菌感染症		薬剤耐性緑膿菌感染症		薬剤耐性アシネトバクター感染症	
	報告数	定点当り	報告数	定点当り	報告数	定点当り	報告数	定点当り	報告数	定点当り	報告数	定点当り	報告数	定点当り	報告数	定点当り
総 数	993	1.03	410	0.42	189	0.20	145	0.15	567	1.22	81	0.17	7	0.02	-	-
北海道	106	2.52	14	0.33	8	0.19	11	0.26	25	1.14	-	-	1	0.05	-	-
青森県	15	1.15	5	0.38	4	0.31	2	0.15	5	0.83	-	-	-	-	-	-
岩手県	8	0.57	1	0.07	5	0.36	-	-	16	0.84	4	0.21	-	-	-	-
宮城県	16	0.89	9	0.50	2	0.11	5	0.28	10	0.83	6	0.50	-	-	-	-
秋田県	6	0.43	6	0.43	4	0.29	1	0.07	7	0.88	2	0.25	1	0.13	-	-
山形県	10	1.00	3	0.30	-	-	-	-	9	1.13	2	0.25	-	-	-	-
福島県	15	1.00	6	0.40	8	0.53	1	0.07	19	2.71	2	0.29	-	-	-	-
茨城県	36	1.64	14	0.64	2	0.09	4	0.18	6	0.46	-	-	-	-	-	-
栃木県	8	0.47	8	0.47	5	0.29	2	0.12	9	1.29	1	0.14	-	-	-	-
群馬県	33	1.38	8	0.33	4	0.17	3	0.13	5	0.63	-	-	-	-	-	-
埼玉県	51	0.93	25	0.45	12	0.22	7	0.13	2	0.22	-	-	1	0.11	-	-
千葉県	36	0.86	9	0.21	11	0.26	1	0.02	9	1.00	7	0.78	1	0.11	-	-
東京都	67	1.26	33	0.62	31	0.58	9	0.17	16	0.70	12	0.52	-	-	-	-
神奈川県	41	0.76	20	0.37	13	0.24	3	0.06	9	0.90	1	0.10	-	-	-	-
新潟県	7	0.47	1	0.07	2	0.13	1	0.07	32	2.46	4	0.31	-	-	-	-
富山県	6	0.60	8	0.80	1	0.10	1	0.10	-	-	-	-	-	-	-	-
石川県	18	1.80	3	0.30	-	-	3	0.30	7	1.40	-	-	-	-	-	-
福井県	5	1.00	2	0.40	1	0.20	-	-	8	1.33	1	0.17	-	-	-	-
山梨県	10	1.25	5	0.63	-	-	-	-	1	0.10	1	0.10	-	-	-	-
長野県	16	1.14	3	0.21	3	0.21	-	-	13	1.18	3	0.27	-	-	-	-
岐阜県	7	0.47	2	0.13	-	-	3	0.20	6	1.20	-	-	-	-	-	-
静岡県	34	1.13	5	0.17	3	0.10	3	0.10	11	1.10	-	-	-	-	-	-
愛知県	56	0.86	47	0.72	10	0.15	6	0.09	22	1.69	4	0.31	-	-	-	-
三重県	10	0.59	-	-	1	0.06	4	0.24	21	2.33	-	-	-	-	-	-
滋賀県	-	-	-	-	1	0.11	-	-	9	1.29	-	-	-	-	-	-
京都府	31	1.35	10	0.43	6	0.26	3	0.13	3	0.50	-	-	-	-	-	-
大阪府	95	1.46	41	0.63	21	0.32	33	0.51	25	1.39	5	0.28	3	0.17	-	-
兵庫県	34	0.74	12	0.26	2	0.04	3	0.07	11	1.00	1	0.09	-	-	-	-
奈良県	1	0.11	2	0.22	-	-	1	0.11	5	0.83	5	0.83	-	-	-	-
和歌山県	7	0.88	-	-	2	0.25	2	0.25	20	1.82	1	0.09	-	-	-	-
鳥取県	10	1.43	4	0.57	1	0.14	2	0.29	7	1.40	1	0.20	-	-	-	-
島根県	5	0.83	1	0.17	-	-	1	0.17	3	0.38	-	-	-	-	-	-
岡山県	26	1.53	10	0.59	2	0.12	2	0.12	3	0.60	-	-	-	-	-	-
広島県	19	0.86	5	0.23	6	0.27	2	0.09	35	1.67	5	0.24	-	-	-	-
山口県	12	1.00	14	1.17	4	0.33	1	0.08	12	1.33	3	0.33	-	-	-	-
徳島県	-	-	5	0.83	1	0.17	-	-	7	1.17	-	-	-	-	-	-
香川県	6	0.40	4	0.27	-	-	3	0.20	3	0.60	1	0.20	-	-	-	-
愛媛県	2	0.18	1	0.09	-	-	-	-	2	0.33	-	-	-	-	-	-
高知県	1	0.17	1	0.17	-	-	-	-	10	1.25	-	-	-	-	-	-
福岡県	58	1.57	23	0.62	4	0.11	14	0.38	32	2.13	1	0.07	-	-	-	-
佐賀県	4	0.57	5	0.71	1	0.14	1	0.14	9	1.50	-	-	-	-	-	-
長崎県	3	0.30	5	0.50	1	0.10	2	0.20	18	1.50	-	-	-	-	-	-
熊本県	23	1.44	10	0.63	3	0.19	2	0.13	4	0.27	1	0.07	-	-	-	-
大分県	6	0.60	3	0.30	-	-	1	0.10	27	2.45	5	0.45	-	-	-	-
宮崎県	5	0.38	9	0.69	1	0.08	-	-	21	3.00	2	0.29	-	-	-	-
鹿児島県	16	1.00	3	0.19	1	0.06	2	0.13	2	0.17	-	-	-	-	-	-
沖縄県	12	1.00	5	0.42	2	0.17	-	-	31	4.43	-	-	-	-	-	-



11週のデータ

注) 表中の報告数は3月21日集計分であり、その後の報告は次週以降の累積に反映されます。
 新型インフルエンザは掲載していません。

報告数・累積報告数、疾病・都道府県別

2013年11週

	エボラ出血熱		クリミア・コンゴ出血熱		痘 そう		南米出血熱		ペスト		マールブルグ病		ラッサ熱		急性灰白髄炎		結 核	
	報告数	累積	報告数	累積	報告数	累積	報告数	累積	報告数	累積	報告数	累積	報告数	累積	報告数	累積	報告数	累積
総 数	-	-	-	-	-	-	-	-	-	-	-	-	-	-	-	-	344	4732
北海道	-	-	-	-	-	-	-	-	-	-	-	-	-	-	-	-	12	129
青森県	-	-	-	-	-	-	-	-	-	-	-	-	-	-	-	-	2	56
岩手県	-	-	-	-	-	-	-	-	-	-	-	-	-	-	-	-	1	37
宮城県	-	-	-	-	-	-	-	-	-	-	-	-	-	-	-	-	5	55
秋田県	-	-	-	-	-	-	-	-	-	-	-	-	-	-	-	-	6	34
山形県	-	-	-	-	-	-	-	-	-	-	-	-	-	-	-	-	4	61
福島県	-	-	-	-	-	-	-	-	-	-	-	-	-	-	-	-	4	54
茨城県	-	-	-	-	-	-	-	-	-	-	-	-	-	-	-	-	6	97
栃木県	-	-	-	-	-	-	-	-	-	-	-	-	-	-	-	-	6	59
群馬県	-	-	-	-	-	-	-	-	-	-	-	-	-	-	-	-	-	35
埼玉県	-	-	-	-	-	-	-	-	-	-	-	-	-	-	-	-	10	210
千葉県	-	-	-	-	-	-	-	-	-	-	-	-	-	-	-	-	2	186
東京都	-	-	-	-	-	-	-	-	-	-	-	-	-	-	-	-	74	774
神奈川県	-	-	-	-	-	-	-	-	-	-	-	-	-	-	-	-	24	302
新潟県	-	-	-	-	-	-	-	-	-	-	-	-	-	-	-	-	2	70
富山県	-	-	-	-	-	-	-	-	-	-	-	-	-	-	-	-	3	32
石川県	-	-	-	-	-	-	-	-	-	-	-	-	-	-	-	-	3	33
福井県	-	-	-	-	-	-	-	-	-	-	-	-	-	-	-	-	-	28
山梨県	-	-	-	-	-	-	-	-	-	-	-	-	-	-	-	-	-	23
長野県	-	-	-	-	-	-	-	-	-	-	-	-	-	-	-	-	7	61
岐阜県	-	-	-	-	-	-	-	-	-	-	-	-	-	-	-	-	6	74
静岡県	-	-	-	-	-	-	-	-	-	-	-	-	-	-	-	-	11	123
愛知県	-	-	-	-	-	-	-	-	-	-	-	-	-	-	-	-	25	330
三重県	-	-	-	-	-	-	-	-	-	-	-	-	-	-	-	-	6	55
滋賀県	-	-	-	-	-	-	-	-	-	-	-	-	-	-	-	-	8	57
京都府	-	-	-	-	-	-	-	-	-	-	-	-	-	-	-	-	2	89
大阪府	-	-	-	-	-	-	-	-	-	-	-	-	-	-	-	-	22	371
兵庫県	-	-	-	-	-	-	-	-	-	-	-	-	-	-	-	-	28	212
奈良県	-	-	-	-	-	-	-	-	-	-	-	-	-	-	-	-	4	56
和歌山県	-	-	-	-	-	-	-	-	-	-	-	-	-	-	-	-	4	77
鳥取県	-	-	-	-	-	-	-	-	-	-	-	-	-	-	-	-	-	22
島根県	-	-	-	-	-	-	-	-	-	-	-	-	-	-	-	-	1	25
岡山県	-	-	-	-	-	-	-	-	-	-	-	-	-	-	-	-	2	53
広島県	-	-	-	-	-	-	-	-	-	-	-	-	-	-	-	-	8	101
山口県	-	-	-	-	-	-	-	-	-	-	-	-	-	-	-	-	3	40
徳島県	-	-	-	-	-	-	-	-	-	-	-	-	-	-	-	-	1	30
香川県	-	-	-	-	-	-	-	-	-	-	-	-	-	-	-	-	1	42
愛媛県	-	-	-	-	-	-	-	-	-	-	-	-	-	-	-	-	4	38
高知県	-	-	-	-	-	-	-	-	-	-	-	-	-	-	-	-	3	27
福岡県	-	-	-	-	-	-	-	-	-	-	-	-	-	-	-	-	8	219
佐賀県	-	-	-	-	-	-	-	-	-	-	-	-	-	-	-	-	2	30
長崎県	-	-	-	-	-	-	-	-	-	-	-	-	-	-	-	-	7	56
熊本県	-	-	-	-	-	-	-	-	-	-	-	-	-	-	-	-	-	44
大分県	-	-	-	-	-	-	-	-	-	-	-	-	-	-	-	-	8	59
宮崎県	-	-	-	-	-	-	-	-	-	-	-	-	-	-	-	-	2	49
鹿児島県	-	-	-	-	-	-	-	-	-	-	-	-	-	-	-	-	7	46
沖縄県	-	-	-	-	-	-	-	-	-	-	-	-	-	-	-	-	-	71

*病原体がSARSコロナウイルスであるものに限る。

報告数・累積報告数, 疾病・都道府県別

2013年11週

	ジフテリア		重症急性 呼吸器症候群*		鳥インフル エンザ(H5N1)		コレラ		細菌性赤痢		腸管出血性 大腸菌感染症		腸チフス		パラチフス		E型肝炎	
	報告数	累積	報告数	累積	報告数	累積	報告数	累積	報告数	累積	報告数	累積	報告数	累積	報告数	累積	報告数	累積
総数	-	-	-	-	-	-	-	-	4	24	9	135	-	12	4	10	7	30
北海道	-	-	-	-	-	-	-	-	-	-	-	3	-	-	-	-	1	8
青森県	-	-	-	-	-	-	-	-	-	-	-	3	-	-	-	-	-	1
岩手県	-	-	-	-	-	-	-	-	-	-	-	2	-	-	-	-	-	-
宮城県	-	-	-	-	-	-	-	-	1	1	-	2	-	-	-	-	-	-
秋田県	-	-	-	-	-	-	-	-	-	1	-	1	-	-	-	-	-	-
山形県	-	-	-	-	-	-	-	-	-	-	-	-	-	-	-	-	-	-
福島県	-	-	-	-	-	-	-	-	-	-	-	1	-	-	-	-	-	-
茨城県	-	-	-	-	-	-	-	-	-	-	-	4	-	-	-	-	1	1
栃木県	-	-	-	-	-	-	-	-	-	-	-	1	-	-	-	-	-	-
群馬県	-	-	-	-	-	-	-	-	-	1	1	4	-	-	-	-	-	1
埼玉県	-	-	-	-	-	-	-	-	1	3	-	-	-	-	1	1	-	-
千葉県	-	-	-	-	-	-	-	-	-	-	-	6	-	1	-	1	-	-
東京都	-	-	-	-	-	-	-	-	1	5	2	12	-	5	2	4	3	11
神奈川県	-	-	-	-	-	-	-	-	-	2	3	8	-	1	-	-	-	-
新潟県	-	-	-	-	-	-	-	-	-	-	-	12	-	-	-	-	-	-
富山県	-	-	-	-	-	-	-	-	-	-	-	1	-	-	-	-	-	-
石川県	-	-	-	-	-	-	-	-	-	-	-	7	-	-	-	-	-	1
福井県	-	-	-	-	-	-	-	-	-	-	-	-	-	-	-	-	-	-
山梨県	-	-	-	-	-	-	-	-	-	-	-	-	-	-	-	-	-	1
長野県	-	-	-	-	-	-	-	-	-	1	-	3	-	-	-	-	1	2
岐阜県	-	-	-	-	-	-	-	-	-	1	-	3	-	-	-	-	-	-
静岡県	-	-	-	-	-	-	-	-	-	-	-	2	-	-	-	-	-	2
愛知県	-	-	-	-	-	-	-	-	-	2	1	3	-	-	-	-	-	-
三重県	-	-	-	-	-	-	-	-	-	-	-	3	-	-	-	1	-	-
滋賀県	-	-	-	-	-	-	-	-	-	-	-	-	-	-	-	-	-	-
京都府	-	-	-	-	-	-	-	-	1	1	-	1	-	1	-	1	-	-
大阪府	-	-	-	-	-	-	-	-	-	1	-	4	-	-	1	1	-	-
兵庫県	-	-	-	-	-	-	-	-	-	-	1	9	-	3	-	-	-	-
奈良県	-	-	-	-	-	-	-	-	-	1	-	-	-	-	-	-	-	-
和歌山県	-	-	-	-	-	-	-	-	-	-	-	1	-	-	-	-	-	-
鳥取県	-	-	-	-	-	-	-	-	-	-	-	1	-	-	-	-	-	-
島根県	-	-	-	-	-	-	-	-	-	-	-	-	-	-	-	-	-	-
岡山県	-	-	-	-	-	-	-	-	-	-	-	2	-	-	-	-	-	-
広島県	-	-	-	-	-	-	-	-	-	-	1	5	-	-	-	-	-	-
山口県	-	-	-	-	-	-	-	-	-	-	-	-	-	-	-	-	-	-
徳島県	-	-	-	-	-	-	-	-	-	-	-	-	-	-	-	-	-	-
香川県	-	-	-	-	-	-	-	-	-	-	-	-	-	-	-	-	-	-
愛媛県	-	-	-	-	-	-	-	-	-	-	-	-	-	-	-	1	1	1
高知県	-	-	-	-	-	-	-	-	-	-	-	1	-	-	-	-	-	-
福岡県	-	-	-	-	-	-	-	-	-	3	-	11	-	1	-	-	-	-
佐賀県	-	-	-	-	-	-	-	-	-	-	-	-	-	-	-	-	-	-
長崎県	-	-	-	-	-	-	-	-	-	-	-	1	-	-	-	-	-	-
熊本県	-	-	-	-	-	-	-	-	-	-	-	1	-	-	-	-	-	-
大分県	-	-	-	-	-	-	-	-	-	1	-	-	-	-	-	-	-	-
宮崎県	-	-	-	-	-	-	-	-	-	-	-	8	-	-	-	-	-	1
鹿児島県	-	-	-	-	-	-	-	-	-	-	-	8	-	-	-	-	-	-
沖縄県	-	-	-	-	-	-	-	-	-	-	-	1	-	-	-	-	-	-

報告数・累積報告数, 疾病・都道府県別

2013年11週

	ウエストナイル熱		A型肝炎		エキノコックス症		黄熱		オウム病		オムスク出血熱		回帰熱		キャサナル森林病		Q熱	
	報告数	累積	報告数	累積	報告数	累積	報告数	累積	報告数	累積	報告数	累積	報告数	累積	報告数	累積	報告数	累積
総数	-	-	8	32	-	3	-	-	-	1	-	-	-	-	-	-	-	-
北海道	-	-	-	-	-	3	-	-	-	-	-	-	-	-	-	-	-	-
青森県	-	-	-	-	-	-	-	-	-	-	-	-	-	-	-	-	-	-
岩手県	-	-	-	-	-	-	-	-	-	-	-	-	-	-	-	-	-	-
宮城県	-	-	-	2	-	-	-	-	-	-	-	-	-	-	-	-	-	-
秋田県	-	-	-	-	-	-	-	-	-	-	-	-	-	-	-	-	-	-
山形県	-	-	-	-	-	-	-	-	-	-	-	-	-	-	-	-	-	-
福島県	-	-	-	-	-	-	-	-	-	-	-	-	-	-	-	-	-	-
茨城県	-	-	-	-	-	-	-	-	-	1	-	-	-	-	-	-	-	-
栃木県	-	-	-	-	-	-	-	-	-	-	-	-	-	-	-	-	-	-
群馬県	-	-	-	-	-	-	-	-	-	-	-	-	-	-	-	-	-	-
埼玉県	-	-	1	1	-	-	-	-	-	-	-	-	-	-	-	-	-	-
千葉県	-	-	-	1	-	-	-	-	-	-	-	1	-	-	-	-	-	-
東京都	-	-	2	5	-	-	-	-	-	-	-	-	-	-	-	-	-	-
神奈川県	-	-	-	3	-	-	-	-	-	-	-	-	-	-	-	-	-	-
新潟県	-	-	-	1	-	-	-	-	-	-	-	-	-	-	-	-	-	-
富山県	-	-	-	-	-	-	-	-	-	-	-	-	-	-	-	-	-	-
石川県	-	-	-	-	-	-	-	-	-	-	-	-	-	-	-	-	-	-
福井県	-	-	-	-	-	-	-	-	-	-	-	-	-	-	-	-	-	-
山梨県	-	-	-	1	-	-	-	-	-	-	-	-	-	-	-	-	-	-
長野県	-	-	-	1	-	-	-	-	-	-	-	-	-	-	-	-	-	-
岐阜県	-	-	-	-	-	-	-	-	-	-	-	-	-	-	-	-	-	-
静岡県	-	-	1	3	-	-	-	-	-	-	-	-	-	-	-	-	-	-
愛知県	-	-	1	3	-	-	-	-	-	-	-	-	-	-	-	-	-	-
三重県	-	-	-	-	-	-	-	-	-	-	-	-	-	-	-	-	-	-
滋賀県	-	-	-	-	-	-	-	-	-	-	-	-	-	-	-	-	-	-
京都府	-	-	-	-	-	-	-	-	-	-	-	-	-	-	-	-	-	-
大阪府	-	-	1	4	-	-	-	-	-	-	-	-	-	-	-	-	-	-
兵庫県	-	-	2	3	-	-	-	-	-	-	-	-	-	-	-	-	-	-
奈良県	-	-	-	-	-	-	-	-	-	-	-	-	-	-	-	-	-	-
和歌山県	-	-	-	-	-	-	-	-	-	-	-	-	-	-	-	-	-	-
鳥取県	-	-	-	-	-	-	-	-	-	-	-	-	-	-	-	-	-	-
島根県	-	-	-	1	-	-	-	-	-	-	-	-	-	-	-	-	-	-
岡山県	-	-	-	3	-	-	-	-	-	-	-	-	-	-	-	-	-	-
広島県	-	-	-	-	-	-	-	-	-	-	-	-	-	-	-	-	-	-
山口県	-	-	-	-	-	-	-	-	-	-	-	-	-	-	-	-	-	-
徳島県	-	-	-	-	-	-	-	-	-	-	-	-	-	-	-	-	-	-
香川県	-	-	-	-	-	-	-	-	-	-	-	-	-	-	-	-	-	-
愛媛県	-	-	-	-	-	-	-	-	-	-	-	-	-	-	-	-	-	-
高知県	-	-	-	-	-	-	-	-	-	-	-	-	-	-	-	-	-	-
福岡県	-	-	-	-	-	-	-	-	-	-	-	-	-	-	-	-	-	-
佐賀県	-	-	-	-	-	-	-	-	-	-	-	-	-	-	-	-	-	-
長崎県	-	-	-	-	-	-	-	-	-	-	-	-	-	-	-	-	-	-
熊本県	-	-	-	-	-	-	-	-	-	-	-	-	-	-	-	-	-	-
大分県	-	-	-	-	-	-	-	-	-	-	-	-	-	-	-	-	-	-
宮崎県	-	-	-	-	-	-	-	-	-	-	-	-	-	-	-	-	-	-
鹿児島県	-	-	-	-	-	-	-	-	-	-	-	-	-	-	-	-	-	-
沖縄県	-	-	-	-	-	-	-	-	-	-	-	-	-	-	-	-	-	-

報告数・累積報告数, 疾病・都道府県別

2013年11週

	狂犬病		コクシジ オイデス症		サル痘		重症熱性血小板 減少症候群		腎症候性出血熱		西部ウマ脳炎		ダニ媒介脳炎		炭疽		チクングニア熱		
	報告数	累積	報告数	累積	報告数	累積	報告数	累積	報告数	累積	報告数	累積	報告数	累積	報告数	累積	報告数	累積	
総数	-	-	-	-	-	-	2	2	-	-	-	-	-	-	-	-	-	5	-
北海道	-	-	-	-	-	-	-	-	-	-	-	-	-	-	-	-	-	-	-
青森県	-	-	-	-	-	-	-	-	-	-	-	-	-	-	-	-	-	-	-
岩手県	-	-	-	-	-	-	-	-	-	-	-	-	-	-	-	-	-	-	-
宮城県	-	-	-	-	-	-	-	-	-	-	-	-	-	-	-	-	-	-	-
秋田県	-	-	-	-	-	-	-	-	-	-	-	-	-	-	-	-	-	-	-
山形県	-	-	-	-	-	-	-	-	-	-	-	-	-	-	-	-	-	-	-
福島県	-	-	-	-	-	-	-	-	-	-	-	-	-	-	-	-	-	-	-
茨城県	-	-	-	-	-	-	-	-	-	-	-	-	-	-	-	-	-	-	-
栃木県	-	-	-	-	-	-	-	-	-	-	-	-	-	-	-	-	-	-	-
群馬県	-	-	-	-	-	-	-	-	-	-	-	-	-	-	-	-	-	-	-
埼玉県	-	-	-	-	-	-	-	-	-	-	-	-	-	-	-	-	-	-	-
千葉県	-	-	-	-	-	-	-	-	-	-	-	-	-	-	-	-	-	-	1
東京都	-	-	-	-	-	-	-	-	-	-	-	-	-	-	-	-	-	-	1
神奈川県	-	-	-	-	-	-	-	-	-	-	-	-	-	-	-	-	-	-	1
新潟県	-	-	-	-	-	-	-	-	-	-	-	-	-	-	-	-	-	-	-
富山県	-	-	-	-	-	-	-	-	-	-	-	-	-	-	-	-	-	-	-
石川県	-	-	-	-	-	-	-	-	-	-	-	-	-	-	-	-	-	-	-
福井県	-	-	-	-	-	-	-	-	-	-	-	-	-	-	-	-	-	-	-
山梨県	-	-	-	-	-	-	-	-	-	-	-	-	-	-	-	-	-	-	-
長野県	-	-	-	-	-	-	-	-	-	-	-	-	-	-	-	-	-	-	-
岐阜県	-	-	-	-	-	-	-	-	-	-	-	-	-	-	-	-	-	-	-
静岡県	-	-	-	-	-	-	-	-	-	-	-	-	-	-	-	-	-	-	-
愛知県	-	-	-	-	-	-	-	-	-	-	-	-	-	-	-	-	-	-	1
三重県	-	-	-	-	-	-	-	-	-	-	-	-	-	-	-	-	-	-	-
滋賀県	-	-	-	-	-	-	-	-	-	-	-	-	-	-	-	-	-	-	-
京都府	-	-	-	-	-	-	-	-	-	-	-	-	-	-	-	-	-	-	-
大阪府	-	-	-	-	-	-	-	-	-	-	-	-	-	-	-	-	-	-	1
兵庫県	-	-	-	-	-	-	-	-	-	-	-	-	-	-	-	-	-	-	-
奈良県	-	-	-	-	-	-	-	-	-	-	-	-	-	-	-	-	-	-	-
和歌山県	-	-	-	-	-	-	-	-	-	-	-	-	-	-	-	-	-	-	-
鳥取県	-	-	-	-	-	-	-	-	-	-	-	-	-	-	-	-	-	-	-
島根県	-	-	-	-	-	-	-	-	-	-	-	-	-	-	-	-	-	-	-
岡山県	-	-	-	-	-	-	-	-	-	-	-	-	-	-	-	-	-	-	-
広島県	-	-	-	-	-	-	-	-	-	-	-	-	-	-	-	-	-	-	-
山口県	-	-	-	-	-	-	-	-	-	-	-	-	-	-	-	-	-	-	-
徳島県	-	-	-	-	-	-	-	-	-	-	-	-	-	-	-	-	-	-	-
香川県	-	-	-	-	-	-	-	-	-	-	-	-	-	-	-	-	-	-	-
愛媛県	-	-	-	-	-	-	-	-	-	-	-	-	-	-	-	-	-	-	-
高知県	-	-	-	-	-	-	-	-	-	-	-	-	-	-	-	-	-	-	-
福岡県	-	-	-	-	-	-	-	-	-	-	-	-	-	-	-	-	-	-	-
佐賀県	-	-	-	-	-	-	1	1	-	-	-	-	-	-	-	-	-	-	-
長崎県	-	-	-	-	-	-	1	1	-	-	-	-	-	-	-	-	-	-	-
熊本県	-	-	-	-	-	-	-	-	-	-	-	-	-	-	-	-	-	-	-
大分県	-	-	-	-	-	-	-	-	-	-	-	-	-	-	-	-	-	-	-
宮崎県	-	-	-	-	-	-	-	-	-	-	-	-	-	-	-	-	-	-	-
鹿児島県	-	-	-	-	-	-	-	-	-	-	-	-	-	-	-	-	-	-	-
沖縄県	-	-	-	-	-	-	-	-	-	-	-	-	-	-	-	-	-	-	-

*鳥インフルエンザ H5N1 を除く。

報告数・累積報告数，疾病・都道府県別

2013年11週

	つつかが虫病		デング熱		東部ウマ脳炎		鳥インフルエンザ*		ニパウイルス感染症		日本紅斑熱		日本脳炎		ハンタウイルス肺症候群		Bウイルス病	
	報告数	累積	報告数	累積	報告数	累積	報告数	累積	報告数	累積	報告数	累積	報告数	累積	報告数	累積	報告数	累積
総 数	1	32	3	29	-	-	-	-	-	-	1	-	-	-	-	-	-	-
北海道	-	-	-	1	-	-	-	-	-	-	-	-	-	-	-	-	-	-
青森県	-	-	-	-	-	-	-	-	-	-	-	-	-	-	-	-	-	-
岩手県	-	-	-	-	-	-	-	-	-	-	-	-	-	-	-	-	-	-
宮城県	-	-	-	-	-	-	-	-	-	-	-	-	-	-	-	-	-	-
秋田県	-	-	-	-	-	-	-	-	-	-	-	-	-	-	-	-	-	-
山形県	-	-	-	-	-	-	-	-	-	-	-	-	-	-	-	-	-	-
福島県	-	-	-	-	-	-	-	-	-	-	-	-	-	-	-	-	-	-
茨城県	-	-	-	1	-	-	-	-	-	-	-	-	-	-	-	-	-	-
栃木県	-	-	-	-	-	-	-	-	-	-	-	-	-	-	-	-	-	-
群馬県	-	2	-	1	-	-	-	-	-	-	-	-	-	-	-	-	-	-
埼玉県	-	-	-	-	-	-	-	-	-	-	-	-	-	-	-	-	-	-
千葉県	-	2	-	3	-	-	-	-	-	-	-	-	-	-	-	-	-	-
東京都	-	-	-	6	-	-	-	-	-	-	-	-	-	-	-	-	-	-
神奈川県	-	-	-	3	-	-	-	-	-	-	-	-	-	-	-	-	-	-
新潟県	-	-	-	-	-	-	-	-	-	-	-	-	-	-	-	-	-	-
富山県	-	-	-	-	-	-	-	-	-	-	-	-	-	-	-	-	-	-
石川県	-	-	-	-	-	-	-	-	-	-	-	-	-	-	-	-	-	-
福井県	-	-	-	1	-	-	-	-	-	-	-	-	-	-	-	-	-	-
山梨県	-	-	-	-	-	-	-	-	-	-	-	-	-	-	-	-	-	-
長野県	-	-	-	-	-	-	-	-	-	-	-	-	-	-	-	-	-	-
岐阜県	-	-	-	1	-	-	-	-	-	-	-	-	-	-	-	-	-	-
静岡県	-	1	-	-	-	-	-	-	-	-	-	-	-	-	-	-	-	-
愛知県	-	1	-	-	-	-	-	-	-	-	-	-	-	-	-	-	-	-
三重県	-	-	-	-	-	-	-	-	-	-	-	-	-	-	-	-	-	-
滋賀県	-	-	-	-	-	-	-	-	-	-	-	-	-	-	-	-	-	-
京都府	-	-	1	2	-	-	-	-	-	-	-	-	-	-	-	-	-	-
大阪府	-	-	-	5	-	-	-	-	-	-	-	-	-	-	-	-	-	-
兵庫県	-	-	-	-	-	-	-	-	-	-	1	-	-	-	-	-	-	-
奈良県	-	-	-	1	-	-	-	-	-	-	-	-	-	-	-	-	-	-
和歌山県	-	7	-	-	-	-	-	-	-	-	-	-	-	-	-	-	-	-
鳥取県	-	-	-	-	-	-	-	-	-	-	-	-	-	-	-	-	-	-
島根県	-	-	-	-	-	-	-	-	-	-	-	-	-	-	-	-	-	-
岡山県	-	-	-	-	-	-	-	-	-	-	-	-	-	-	-	-	-	-
広島県	-	1	-	1	-	-	-	-	-	-	-	-	-	-	-	-	-	-
山口県	-	-	-	-	-	-	-	-	-	-	-	-	-	-	-	-	-	-
徳島県	-	-	-	-	-	-	-	-	-	-	-	-	-	-	-	-	-	-
香川県	-	-	-	-	-	-	-	-	-	-	-	-	-	-	-	-	-	-
愛媛県	-	-	-	-	-	-	-	-	-	-	-	-	-	-	-	-	-	-
高知県	-	-	-	-	-	-	-	-	-	-	-	-	-	-	-	-	-	-
福岡県	-	-	1	2	-	-	-	-	-	-	-	-	-	-	-	-	-	-
佐賀県	-	-	-	-	-	-	-	-	-	-	-	-	-	-	-	-	-	-
長崎県	-	-	-	-	-	-	-	-	-	-	-	-	-	-	-	-	-	-
熊本県	-	-	1	1	-	-	-	-	-	-	-	-	-	-	-	-	-	-
大分県	-	-	-	-	-	-	-	-	-	-	-	-	-	-	-	-	-	-
宮崎県	-	4	-	-	-	-	-	-	-	-	-	-	-	-	-	-	-	-
鹿児島県	1	14	-	-	-	-	-	-	-	-	-	-	-	-	-	-	-	-
沖縄県	-	-	-	-	-	-	-	-	-	-	-	-	-	-	-	-	-	-

報告数・累積報告数, 疾病・都道府県別

2013年11週

	鼻 疽		ブルセラ症		ペネズエラ ウマ脳炎		ヘンドラウイルス 感染症		発しんチフス		ポツリヌス症		マラリア		野 兎 病		ライム病	
	報告数	累積	報告数	累積	報告数	累積	報告数	累積	報告数	累積	報告数	累積	報告数	累積	報告数	累積	報告数	累積
総 数	-	-	-	-	-	-	-	-	-	-	-	-	11	-	-	-	-	-
北海道	-	-	-	-	-	-	-	-	-	-	-	-	-	-	-	-	-	-
青森県	-	-	-	-	-	-	-	-	-	-	-	-	-	-	-	-	-	-
岩手県	-	-	-	-	-	-	-	-	-	-	-	-	-	-	-	-	-	-
宮城県	-	-	-	-	-	-	-	-	-	-	-	-	-	-	-	-	-	-
秋田県	-	-	-	-	-	-	-	-	-	-	-	-	-	-	-	-	-	-
山形県	-	-	-	-	-	-	-	-	-	-	-	-	-	-	-	-	-	-
福島県	-	-	-	-	-	-	-	-	-	-	-	-	-	-	-	-	-	-
茨城県	-	-	-	-	-	-	-	-	-	-	-	-	-	-	-	-	-	-
栃木県	-	-	-	-	-	-	-	-	-	-	-	-	-	-	-	-	-	-
群馬県	-	-	-	-	-	-	-	-	-	-	-	-	-	-	-	-	-	-
埼玉県	-	-	-	-	-	-	-	-	-	-	-	-	-	-	-	-	-	-
千葉県	-	-	-	-	-	-	-	-	-	-	-	-	1	-	-	-	-	-
東京都	-	-	-	-	-	-	-	-	-	-	-	-	3	-	-	-	-	-
神奈川県	-	-	-	-	-	-	-	-	-	-	-	-	1	-	-	-	-	-
新潟県	-	-	-	-	-	-	-	-	-	-	-	-	-	-	-	-	-	-
富山県	-	-	-	-	-	-	-	-	-	-	-	-	1	-	-	-	-	-
石川県	-	-	-	-	-	-	-	-	-	-	-	-	-	-	-	-	-	-
福井県	-	-	-	-	-	-	-	-	-	-	-	-	-	-	-	-	-	-
山梨県	-	-	-	-	-	-	-	-	-	-	-	-	-	-	-	-	-	-
長野県	-	-	-	-	-	-	-	-	-	-	-	-	1	-	-	-	-	-
岐阜県	-	-	-	-	-	-	-	-	-	-	-	-	-	-	-	-	-	-
静岡県	-	-	-	-	-	-	-	-	-	-	-	-	-	-	-	-	-	-
愛知県	-	-	-	-	-	-	-	-	-	-	-	-	2	-	-	-	-	-
三重県	-	-	-	-	-	-	-	-	-	-	-	-	-	-	-	-	-	-
滋賀県	-	-	-	-	-	-	-	-	-	-	-	-	-	-	-	-	-	-
京都府	-	-	-	-	-	-	-	-	-	-	-	-	-	-	-	-	-	-
大阪府	-	-	-	-	-	-	-	-	-	-	-	-	-	-	-	-	-	-
兵庫県	-	-	-	-	-	-	-	-	-	-	-	-	-	-	-	-	-	-
奈良県	-	-	-	-	-	-	-	-	-	-	-	-	-	-	-	-	-	-
和歌山県	-	-	-	-	-	-	-	-	-	-	-	-	-	-	-	-	-	-
鳥取県	-	-	-	-	-	-	-	-	-	-	-	-	-	-	-	-	-	-
島根県	-	-	-	-	-	-	-	-	-	-	-	-	-	-	-	-	-	-
岡山県	-	-	-	-	-	-	-	-	-	-	-	-	-	-	-	-	-	-
広島県	-	-	-	-	-	-	-	-	-	-	-	-	-	-	-	-	-	-
山口県	-	-	-	-	-	-	-	-	-	-	-	-	-	-	-	-	-	-
徳島県	-	-	-	-	-	-	-	-	-	-	-	-	-	-	-	-	-	-
香川県	-	-	-	-	-	-	-	-	-	-	-	-	-	-	-	-	-	-
愛媛県	-	-	-	-	-	-	-	-	-	-	-	-	-	-	-	-	-	-
高知県	-	-	-	-	-	-	-	-	-	-	-	-	-	-	-	-	-	-
福岡県	-	-	-	-	-	-	-	-	-	-	-	-	2	-	-	-	-	-
佐賀県	-	-	-	-	-	-	-	-	-	-	-	-	-	-	-	-	-	-
長崎県	-	-	-	-	-	-	-	-	-	-	-	-	-	-	-	-	-	-
熊本県	-	-	-	-	-	-	-	-	-	-	-	-	-	-	-	-	-	-
大分県	-	-	-	-	-	-	-	-	-	-	-	-	-	-	-	-	-	-
宮崎県	-	-	-	-	-	-	-	-	-	-	-	-	-	-	-	-	-	-
鹿児島県	-	-	-	-	-	-	-	-	-	-	-	-	-	-	-	-	-	-
沖縄県	-	-	-	-	-	-	-	-	-	-	-	-	-	-	-	-	-	-

*E型肝炎およびA型肝炎を除く。

**ウエストナイル脳炎、西部ウマ脳炎、ダニ媒介脳炎、東部ウマ脳炎、日本脳炎、ペネズエラウマ脳炎およびリフトバレー熱を除く。

報告数・累積報告数、疾病・都道府県別

2013年11週

	リッサウイルス感染症		リフトバレー熱		類鼻疽		レジオネラ症		レプトスピラ症		ロッキー山紅斑熱		アメーバ赤痢		ウイルス性肝炎*		急性脳炎**	
	報告数	累積	報告数	累積	報告数	累積	報告数	累積	報告数	累積	報告数	累積	報告数	累積	報告数	累積	報告数	累積
総数	-	-	-	-	-	2	11	153	-	1	-	-	14	198	2	43	6	103
北海道	-	-	-	-	-	-	-	5	-	-	-	-	-	1	-	-	-	6
青森県	-	-	-	-	-	-	-	1	-	-	-	-	-	-	-	-	-	-
岩手県	-	-	-	-	-	-	-	1	-	-	-	-	-	1	-	-	-	1
宮城県	-	-	-	-	-	-	1	6	-	-	-	-	-	4	-	1	-	-
秋田県	-	-	-	-	-	-	-	1	-	-	-	-	-	-	-	-	-	-
山形県	-	-	-	-	-	-	1	4	-	-	-	-	-	-	-	-	-	-
福島県	-	-	-	-	-	-	-	1	-	-	-	-	-	1	-	-	1	3
茨城県	-	-	-	-	-	-	-	7	-	-	-	-	-	1	-	-	-	10
栃木県	-	-	-	-	-	-	-	1	-	-	-	-	-	3	-	-	1	10
群馬県	-	-	-	-	-	-	-	6	-	-	-	-	-	3	-	-	-	-
埼玉県	-	-	-	-	-	-	1	3	-	-	-	-	1	6	-	1	1	8
千葉県	-	-	-	-	-	-	1	7	-	-	-	-	1	14	-	1	1	8
東京都	-	-	-	-	-	1	1	14	-	-	-	-	3	39	-	12	-	9
神奈川県	-	-	-	-	-	-	1	8	-	1	-	-	1	25	-	7	-	3
新潟県	-	-	-	-	-	-	-	4	-	-	-	-	-	6	-	-	-	4
富山県	-	-	-	-	-	-	-	2	-	-	-	-	1	3	-	1	-	-
石川県	-	-	-	-	-	-	-	2	-	-	-	-	-	2	-	-	-	1
福井県	-	-	-	-	-	-	-	-	-	-	-	-	-	1	-	-	-	1
山梨県	-	-	-	-	-	-	-	-	-	-	-	-	-	1	-	-	-	1
長野県	-	-	-	-	-	-	-	3	-	-	-	-	1	5	-	1	-	2
岐阜県	-	-	-	-	-	1	-	1	-	-	-	-	-	1	-	-	-	-
静岡県	-	-	-	-	-	-	1	5	-	-	-	-	1	6	-	-	-	2
愛知県	-	-	-	-	-	-	1	13	-	-	-	-	2	15	-	1	1	10
三重県	-	-	-	-	-	-	1	4	-	-	-	-	-	2	-	-	-	2
滋賀県	-	-	-	-	-	-	-	-	-	-	-	-	-	1	-	-	-	1
京都府	-	-	-	-	-	-	-	3	-	-	-	-	-	3	-	3	-	2
大阪府	-	-	-	-	-	-	-	11	-	-	-	-	-	15	1	5	1	9
兵庫県	-	-	-	-	-	-	-	7	-	-	-	-	2	12	-	4	-	-
奈良県	-	-	-	-	-	-	-	3	-	-	-	-	-	1	-	-	-	-
和歌山県	-	-	-	-	-	-	-	1	-	-	-	-	-	-	-	1	-	-
鳥取県	-	-	-	-	-	-	-	-	-	-	-	-	-	-	-	-	-	-
島根県	-	-	-	-	-	-	-	1	-	-	-	-	-	1	-	-	-	-
岡山県	-	-	-	-	-	-	-	6	-	-	-	-	-	2	-	-	-	2
広島県	-	-	-	-	-	-	2	5	-	-	-	-	-	2	-	1	-	2
山口県	-	-	-	-	-	-	-	-	-	-	-	-	1	1	-	-	-	1
徳島県	-	-	-	-	-	-	-	1	-	-	-	-	-	-	-	-	-	-
香川県	-	-	-	-	-	-	-	-	-	-	-	-	-	1	-	-	-	-
愛媛県	-	-	-	-	-	-	-	1	-	-	-	-	-	-	-	-	-	-
高知県	-	-	-	-	-	-	-	1	-	-	-	-	-	-	-	-	-	-
福岡県	-	-	-	-	-	-	-	6	-	-	-	-	-	9	-	1	-	1
佐賀県	-	-	-	-	-	-	-	1	-	-	-	-	-	1	-	-	-	1
長崎県	-	-	-	-	-	-	-	-	-	-	-	-	-	1	-	-	-	-
熊本県	-	-	-	-	-	-	-	2	-	-	-	-	-	-	-	-	-	-
大分県	-	-	-	-	-	-	-	3	-	-	-	-	-	1	-	-	-	-
宮崎県	-	-	-	-	-	-	-	-	-	-	-	-	-	5	-	1	-	3
鹿児島県	-	-	-	-	-	-	-	1	-	-	-	-	-	1	1	2	-	-
沖縄県	-	-	-	-	-	-	-	1	-	-	-	-	-	1	-	-	-	-

報告数・累積報告数, 疾病・都道府県別

2013年11週

	クリプトスボリジウム症		クロイツフェルト・ヤコブ病		劇症型溶血性レンサ球菌感染症		後天性免疫不全症候群		ジアルジア症		髄膜炎菌性髄膜炎		先天性風しん症候群		梅毒		破傷風	
	報告数	累積	報告数	累積	報告数	累積	報告数	累積	報告数	累積	報告数	累積	報告数	累積	報告数	累積	報告数	累積
総数	-	-	4	35	1	45	23	262	1	13	-	-	-	2	18	189	2	14
北海道	-	-	-	-	-	1	-	5	-	1	-	-	-	-	-	6	1	1
青森県	-	-	-	-	-	-	-	-	-	-	-	-	-	-	-	-	-	-
岩手県	-	-	-	-	-	1	-	1	-	-	-	-	-	-	-	-	-	-
宮城県	-	-	-	1	1	2	-	2	-	-	-	-	-	-	1	9	-	-
秋田県	-	-	-	-	-	1	-	-	-	-	-	-	-	-	-	-	-	-
山形県	-	-	-	-	-	-	-	-	-	-	-	-	-	-	-	-	-	-
福島県	-	-	-	2	-	-	-	-	-	1	-	-	-	-	-	3	-	-
茨城県	-	-	-	1	-	2	-	4	-	-	-	-	-	-	1	1	-	-
栃木県	-	-	-	-	-	-	-	1	-	-	-	-	-	-	-	1	-	-
群馬県	-	-	-	-	-	-	-	5	-	-	-	-	-	-	-	2	1	2
埼玉県	-	-	-	1	-	-	-	10	-	1	-	-	-	-	-	3	-	-
千葉県	-	-	-	1	-	3	2	10	1	1	-	-	-	-	-	8	-	-
東京都	-	-	-	3	-	5	7	78	-	4	-	-	-	-	11	67	-	2
神奈川県	-	-	1	3	-	3	1	17	-	-	-	-	-	-	-	7	-	-
新潟県	-	-	-	-	-	1	-	2	-	-	-	-	-	-	-	-	-	-
富山県	-	-	-	-	-	-	-	-	-	-	-	-	-	-	-	1	-	-
石川県	-	-	-	2	-	2	-	1	-	-	-	-	-	-	-	1	-	-
福井県	-	-	-	-	-	-	-	-	-	-	-	-	-	-	-	1	-	-
山梨県	-	-	-	-	-	1	-	2	-	-	-	-	-	-	1	1	-	-
長野県	-	-	-	-	-	-	1	3	-	-	-	-	-	-	1	4	-	1
岐阜県	-	-	-	1	-	1	-	4	-	-	-	-	-	-	-	3	-	-
静岡県	-	-	-	1	-	1	2	11	-	-	-	-	-	-	-	4	-	-
愛知県	-	-	-	4	-	3	-	13	-	-	-	-	-	1	-	8	-	-
三重県	-	-	-	-	-	2	1	2	-	-	-	-	-	-	-	1	-	-
滋賀県	-	-	-	1	-	-	-	4	-	-	-	-	-	-	-	1	-	-
京都府	-	-	-	-	-	-	-	7	-	-	-	-	-	-	-	1	-	1
大阪府	-	-	-	3	-	1	1	26	-	-	-	-	-	1	-	27	-	1
兵庫県	-	-	-	2	-	4	2	10	-	2	-	-	-	-	-	4	-	1
奈良県	-	-	-	1	-	-	-	1	-	-	-	-	-	-	-	-	-	-
和歌山県	-	-	1	3	-	-	1	5	-	-	-	-	-	-	-	-	-	-
鳥取県	-	-	-	-	-	1	-	-	-	-	-	-	-	-	-	-	-	-
島根県	-	-	-	-	-	-	-	-	-	-	-	-	-	-	-	-	-	-
岡山県	-	-	-	1	-	-	1	5	-	-	-	-	-	-	-	2	-	-
広島県	-	-	-	-	-	1	1	12	-	-	-	-	-	-	-	1	-	1
山口県	-	-	-	-	-	-	-	1	-	-	-	-	-	-	-	2	-	-
徳島県	-	-	-	-	-	-	-	-	-	-	-	-	-	-	-	-	-	-
香川県	-	-	-	1	-	-	1	3	-	-	-	-	-	-	1	5	-	-
愛媛県	-	-	1	1	-	2	-	1	-	1	-	-	-	-	-	-	-	-
高知県	-	-	-	-	-	-	-	-	-	-	-	-	-	-	-	-	-	-
福岡県	-	-	1	2	-	3	2	8	-	2	-	-	-	-	1	6	-	-
佐賀県	-	-	-	-	-	-	-	1	-	-	-	-	-	-	-	1	-	1
長崎県	-	-	-	-	-	1	-	-	-	-	-	-	-	-	1	1	-	-
熊本県	-	-	-	-	-	1	-	3	-	-	-	-	-	-	-	2	-	-
大分県	-	-	-	-	-	-	-	-	-	-	-	-	-	-	-	-	-	-
宮崎県	-	-	-	-	-	1	-	1	-	-	-	-	-	-	-	1	-	1
鹿児島県	-	-	-	-	-	-	-	1	-	-	-	-	-	-	-	4	-	2
沖縄県	-	-	-	-	-	1	-	2	-	-	-	-	-	-	-	-	-	-

報告数・累積報告数, 疾病・都道府県別 2013年11週

	バンコマイシン耐性 黄色ブドウ球菌感染症		バンコマイシン耐性 腸球菌感染症		風しん		麻しん	
	報告数	累積	報告数	累積	報告数	累積	報告数	累積
総 数	-	-	-	22	286	2021	8	62
北海道	-	-	-	1	3	14	-	-
青森県	-	-	-	-	1	2	-	-
岩手県	-	-	-	-	-	1	-	-
宮城県	-	-	-	-	-	1	-	-
秋田県	-	-	-	-	-	1	-	-
山形県	-	-	-	-	1	1	-	-
福島県	-	-	-	-	1	4	-	1
茨城県	-	-	-	1	12	34	-	-
栃木県	-	-	-	-	1	12	-	-
群馬県	-	-	-	-	1	10	-	-
埼玉県	-	-	-	3	17	153	1	6
千葉県	-	-	-	-	23	167	1	9
東京都	-	-	-	4	103	899	-	20
神奈川県	-	-	-	1	42	259	4	15
新潟県	-	-	-	-	-	6	-	-
富山県	-	-	-	-	-	1	-	-
石川県	-	-	-	-	-	2	-	-
福井県	-	-	-	-	1	1	-	-
山梨県	-	-	-	-	-	4	-	-
長野県	-	-	-	-	1	8	-	-
岐阜県	-	-	-	-	-	-	-	-
静岡県	-	-	-	-	5	28	-	-
愛知県	-	-	-	5	9	45	1	3
三重県	-	-	-	-	-	8	-	2
滋賀県	-	-	-	-	1	2	-	1
京都府	-	-	-	-	1	8	-	1
大阪府	-	-	-	4	21	127	1	1
兵庫県	-	-	-	-	12	109	-	2
奈良県	-	-	-	-	2	6	-	-
和歌山県	-	-	-	-	1	4	-	-
鳥取県	-	-	-	-	-	-	-	-
島根県	-	-	-	-	-	1	-	-
岡山県	-	-	-	-	2	10	-	-
広島県	-	-	-	-	1	8	-	-
山口県	-	-	-	-	-	1	-	-
徳島県	-	-	-	-	-	1	-	-
香川県	-	-	-	-	1	4	-	-
愛媛県	-	-	-	-	1	5	-	-
高知県	-	-	-	-	-	-	-	-
福岡県	-	-	-	2	2	19	-	1
佐賀県	-	-	-	-	-	-	-	-
長崎県	-	-	-	-	-	-	-	-
熊本県	-	-	-	1	4	10	-	-
大分県	-	-	-	-	4	10	-	-
宮崎県	-	-	-	-	-	3	-	-
鹿児島県	-	-	-	-	12	29	-	-
沖縄県	-	-	-	-	-	3	-	-

*鳥インフルエンザを除く。

報告数・定点当り報告数, 疾病・都道府県別

2013年11週

	インフルエンザ*		RSウイルス感染症		咽頭結膜熱		A群溶血性レンサ球菌咽頭炎		感染性胃腸炎		水痘		手足口病		伝染性紅斑		突発性発しん	
	報告数	定点当り	報告数	報告数	報告数	定点当り	報告数	定点当り	報告数	定点当り	報告数	定点当り	報告数	定点当り	報告数	定点当り	報告数	定点当り
総 数	40091	8.13	1023	991	0.32	7183	2.28	32009	10.18	3392	1.08	629	0.20	165	0.05	1584	0.50	
北海道	777	3.42	57	71	0.50	604	4.22	565	3.95	141	0.99	2	0.01	2	0.01	45	0.31	
青森県	372	5.81	4	3	0.07	55	1.34	241	5.88	24	0.59	4	0.10	-	-	12	0.29	
岩手県	444	6.94	2	14	0.35	74	1.85	276	6.90	36	0.90	2	0.05	5	0.13	21	0.53	
宮城県	375	4.03	11	23	0.40	172	2.97	507	8.74	73	1.26	13	0.22	7	0.12	34	0.59	
秋田県	556	10.11	7	7	0.20	59	1.69	207	5.91	16	0.46	-	-	-	-	10	0.29	
山形県	251	5.23	6	16	0.53	160	5.33	338	11.27	31	1.03	1	0.03	3	0.10	22	0.73	
福島県	349	4.59	33	10	0.22	131	2.91	333	7.40	38	0.84	3	0.07	2	0.04	23	0.51	
茨城県	357	2.98	9	17	0.23	163	2.17	711	9.48	79	1.05	9	0.12	3	0.04	25	0.33	
栃木県	250	3.33	7	1	0.02	101	2.15	429	9.13	54	1.15	8	0.17	3	0.06	18	0.38	
群馬県	446	4.55	10	8	0.13	101	1.68	772	12.87	48	0.80	7	0.12	4	0.07	33	0.55	
埼玉県	842	3.44	14	39	0.25	451	2.87	2208	14.06	152	0.97	15	0.10	7	0.04	88	0.56	
千葉県	740	3.54	19	33	0.25	475	3.63	1431	10.92	137	1.05	9	0.07	4	0.03	51	0.39	
東京都	1061	2.55	45	63	0.24	710	2.70	3391	12.89	185	0.70	21	0.08	25	0.10	143	0.54	
神奈川県	1192	3.71	31	43	0.22	468	2.36	1917	9.68	192	0.97	14	0.07	15	0.08	132	0.67	
新潟県	529	5.57	6	15	0.25	280	4.67	529	8.82	45	0.75	57	0.95	8	0.13	37	0.62	
富山県	494	10.29	12	16	0.55	153	5.28	286	9.86	31	1.07	15	0.52	9	0.31	12	0.41	
石川県	758	15.79	3	8	0.28	219	7.55	263	9.07	13	0.45	21	0.72	-	-	12	0.41	
福井県	520	16.25	2	12	0.55	87	3.95	332	15.09	45	2.05	-	-	-	-	11	0.50	
山梨県	347	8.68	-	11	0.46	38	1.58	217	9.04	13	0.54	-	-	1	0.04	14	0.58	
長野県	1026	11.79	11	2	0.04	155	2.87	646	11.96	44	0.81	4	0.07	-	-	25	0.46	
岐阜県	1549	17.80	4	25	0.47	75	1.42	512	9.66	32	0.60	7	0.13	3	0.06	14	0.26	
静岡県	1834	13.19	49	26	0.29	115	1.29	829	9.31	72	0.81	30	0.34	2	0.02	63	0.71	
愛知県	4390	22.51	39	49	0.27	170	0.94	1746	9.65	150	0.83	14	0.08	9	0.05	92	0.51	
三重県	1037	14.40	24	10	0.22	59	1.31	494	10.98	44	0.98	8	0.18	-	-	29	0.64	
滋賀県	756	14.26	12	9	0.28	51	1.59	260	8.13	34	1.06	12	0.38	4	0.13	12	0.38	
京都府	1087	8.91	3	2	0.03	96	1.30	577	7.80	84	1.14	5	0.07	2	0.03	32	0.43	
大阪府	1939	6.28	71	59	0.30	419	2.10	1722	8.61	170	0.85	32	0.16	9	0.05	82	0.41	
兵庫県	1560	7.80	27	66	0.51	175	1.36	1663	12.89	154	1.19	2	0.02	5	0.04	59	0.46	
奈良県	393	7.15	18	7	0.20	30	0.86	270	7.71	26	0.74	1	0.03	1	0.03	10	0.29	
和歌山県	624	12.48	9	3	0.10	25	0.81	188	6.06	26	0.84	1	0.03	2	0.06	9	0.29	
鳥取県	345	11.90	7	2	0.11	93	4.89	161	8.47	22	1.16	8	0.42	1	0.05	6	0.32	
島根県	461	12.13	10	3	0.13	30	1.30	294	12.78	29	1.26	35	1.52	-	-	18	0.78	
岡山県	765	9.11	11	9	0.17	32	0.59	521	9.65	48	0.89	11	0.20	2	0.04	10	0.19	
広島県	1721	14.97	40	21	0.29	100	1.39	527	7.32	71	0.99	12	0.17	1	0.01	32	0.44	
山口県	1205	17.46	55	12	0.25	142	2.96	515	10.73	86	1.79	2	0.04	1	0.02	30	0.63	
徳島県	579	15.24	4	3	0.13	29	1.26	272	11.83	10	0.43	-	-	2	0.09	20	0.87	
香川県	275	5.61	9	5	0.17	25	0.83	253	8.43	52	1.73	2	0.07	2	0.07	9	0.30	
愛媛県	523	8.57	21	6	0.16	96	2.59	390	10.54	57	1.54	1	0.03	3	0.08	24	0.65	
高知県	621	12.94	22	2	0.07	16	0.53	296	9.87	49	1.63	-	-	-	-	7	0.23	
福岡県	1906	9.63	96	97	0.81	311	2.59	1677	13.98	215	1.79	167	1.39	7	0.06	86	0.72	
佐賀県	242	6.21	16	15	0.65	49	2.13	223	9.70	41	1.78	8	0.35	-	-	19	0.83	
長崎県	454	6.49	5	17	0.39	52	1.18	391	8.89	32	0.73	6	0.14	-	-	21	0.48	
熊本県	937	11.71	19	22	0.44	101	2.02	807	16.14	90	1.80	7	0.14	-	-	41	0.82	
大分県	408	7.03	23	40	1.11	55	1.53	569	15.81	52	1.44	9	0.25	-	-	22	0.61	
宮崎県	741	12.56	36	38	1.06	71	1.97	557	15.47	99	2.75	-	-	2	0.06	26	0.72	
鹿児島県	1620	17.42	72	26	0.47	86	1.56	593	10.78	128	2.33	5	0.09	7	0.13	28	0.51	
沖縄県	433	7.47	32	5	0.15	24	0.71	103	3.03	122	3.59	39	1.15	2	0.06	15	0.44	

*髄膜炎菌性髄膜炎は除く。

報告数・定点当り報告数, 疾病・都道府県別

2013年11週

	百日咳		ヘルパンギーナ		流行性耳下腺炎		急性出血性結膜炎		流行性角結膜炎		細菌性髄膜炎*		無菌性髄膜炎		マイコプラズマ肺炎		クラミジア肺炎	
	報告数	定点当り	報告数	定点当り	報告数	定点当り	報告数	定点当り	報告数	定点当り	報告数	定点当り	報告数	定点当り	報告数	定点当り	報告数	定点当り
総数	24	0.01	70	0.02	770	0.24	17	0.03	290	0.43	10	0.02	10	0.02	248	0.53	11	0.02
北海道	-	-	-	-	18	0.13	-	-	4	0.14	-	-	-	-	2	0.09	1	0.04
青森県	-	-	-	-	7	0.17	-	-	9	0.82	-	-	-	-	4	0.67	-	-
岩手県	-	-	-	-	29	0.73	-	-	8	0.62	1	0.05	-	-	14	0.74	-	-
宮城県	-	-	-	-	18	0.31	-	-	1	0.08	-	-	1	0.08	24	2.00	1	0.08
秋田県	-	-	-	-	40	1.14	-	-	1	0.14	-	-	-	-	7	0.88	-	-
山形県	-	-	-	-	27	0.90	-	-	-	-	1	0.10	1	0.10	6	0.60	1	0.10
福島県	1	0.02	2	0.04	17	0.38	1	0.08	8	0.67	-	-	-	-	5	0.71	-	-
茨城県	1	0.01	-	-	4	0.05	1	0.06	11	0.65	-	-	-	-	4	0.31	-	-
栃木県	-	-	1	0.02	16	0.34	-	-	3	0.25	-	-	-	-	8	1.14	2	0.29
群馬県	-	-	-	-	12	0.20	-	-	9	0.64	-	-	-	-	6	0.75	-	-
埼玉県	1	0.01	1	0.01	22	0.14	1	0.03	9	0.23	-	-	-	-	14	1.56	1	0.11
千葉県	1	0.01	3	0.02	39	0.30	4	0.12	19	0.58	1	0.11	1	0.11	4	0.44	-	-
東京都	-	-	4	0.02	39	0.15	-	-	17	0.45	2	0.09	3	0.14	16	0.73	-	-
神奈川県	4	0.02	2	0.01	46	0.23	1	0.02	22	0.52	-	-	-	-	2	0.25	-	-
新潟県	-	-	1	0.02	8	0.13	-	-	10	1.00	-	-	-	-	4	0.31	1	0.08
富山県	-	-	3	0.10	3	0.10	-	-	-	-	-	-	-	-	5	1.00	-	-
石川県	-	-	-	-	3	0.10	-	-	-	-	-	-	-	-	6	1.20	-	-
福井県	-	-	-	-	34	1.55	-	-	1	0.33	1	0.17	-	-	-	-	-	-
山梨県	-	-	-	-	1	0.04	-	-	1	0.11	-	-	-	-	2	0.20	1	0.10
長野県	1	0.02	-	-	2	0.04	1	0.09	6	0.55	-	-	-	-	5	0.45	-	-
岐阜県	-	-	-	-	13	0.25	-	-	3	0.27	-	-	-	-	3	0.60	-	-
静岡県	-	-	2	0.02	18	0.20	-	-	7	0.32	-	-	-	-	12	1.20	-	-
愛知県	3	0.02	4	0.02	34	0.19	1	0.03	9	0.26	-	-	-	-	9	0.64	-	-
三重県	-	-	-	-	29	0.64	-	-	1	0.08	-	-	-	-	5	0.56	-	-
滋賀県	-	-	2	0.06	1	0.03	-	-	2	0.25	-	-	-	-	4	0.57	-	-
京都府	-	-	2	0.03	16	0.22	-	-	5	0.29	-	-	-	-	-	-	-	-
大阪府	2	0.01	8	0.04	21	0.11	-	-	7	0.13	-	-	-	-	7	0.41	-	-
兵庫県	-	-	4	0.03	12	0.09	-	-	15	0.43	-	-	-	-	3	0.27	-	-
奈良県	-	-	-	-	-	-	-	-	1	0.11	-	-	-	-	1	0.17	-	-
和歌山県	-	-	-	-	2	0.06	1	0.25	-	-	-	-	-	-	2	0.18	-	-
鳥取県	-	-	-	-	2	0.11	-	-	-	-	1	0.20	2	0.40	1	0.20	-	-
島根県	-	-	-	-	11	0.48	-	-	1	0.33	-	-	-	-	1	0.13	-	-
岡山県	-	-	1	0.02	11	0.20	-	-	3	0.25	-	-	-	-	4	0.80	2	0.40
広島県	2	0.03	-	-	15	0.21	-	-	10	0.53	1	0.05	-	-	3	0.14	-	-
山口県	-	-	1	0.02	10	0.21	-	-	4	0.44	-	-	-	-	3	0.33	-	-
徳島県	-	-	-	-	9	0.39	-	-	-	-	-	-	-	-	1	0.20	-	-
香川県	-	-	2	0.07	4	0.13	-	-	-	-	-	-	-	-	-	-	-	-
愛媛県	1	0.03	-	-	14	0.38	-	-	6	0.75	-	-	1	0.17	2	0.33	-	-
高知県	1	0.03	-	-	2	0.07	-	-	-	-	-	-	-	-	4	0.50	-	-
福岡県	-	-	4	0.03	67	0.56	-	-	13	0.50	-	-	-	-	5	0.33	1	0.07
佐賀県	-	-	1	0.04	3	0.13	-	-	1	0.25	-	-	-	-	7	1.17	-	-
長崎県	1	0.02	10	0.23	29	0.66	4	0.50	2	0.25	1	0.08	-	-	-	-	-	-
熊本県	-	-	3	0.06	6	0.12	-	-	16	1.78	-	-	1	0.07	3	0.20	-	-
大分県	1	0.03	1	0.03	18	0.50	-	-	-	-	-	-	-	-	11	1.00	-	-
宮崎県	2	0.06	2	0.06	13	0.36	-	-	13	2.17	-	-	-	-	1	0.14	-	-
鹿児島県	1	0.02	4	0.07	20	0.36	-	-	7	1.00	-	-	-	-	7	0.58	-	-
沖縄県	1	0.03	2	0.06	5	0.15	2	0.20	25	2.50	1	0.14	-	-	11	1.57	-	-

報告数・疾病・都道府県別
 2013年11週

	インフルエンザ (入院患者)
	報告数
総 数	301
北海道	3
青森県	5
岩手県	13
宮城県	2
秋田県	18
山形県	9
福島県	1
茨城県	6
栃木県	2
群馬県	6
埼玉県	4
千葉県	7
東京都	5
神奈川県	4
新潟県	8
富山県	5
石川県	4
福井県	8
山梨県	2
長野県	9
岐阜県	9
静岡県	5
愛知県	36
三重県	14
滋賀県	10
京都府	1
大阪府	9
兵庫県	4
奈良県	2
和歌山県	5
鳥取県	5
島根県	11
岡山県	12
広島県	9
山口県	5
徳島県	6
香川県	-
愛媛県	6
高知県	5
福岡県	2
佐賀県	1
長崎県	1
熊本県	9
大分県	2
宮崎県	-
鹿児島県	8
沖縄県	3

獣医師が届出を行う感染症と対象動物

注 報告数は感染実験等の学術的研究による発生を除く。

報告数・累積報告数, 疾病・都道府県別

2013年11週

	エボラ出血熱		マールブルグ病		ベスト		重症急性呼吸器症候群(SARS)						結核		鳥インフルエンザ(H5N1)		細菌性赤痢	
	サル		サル		プレーリードッグ		イタチアナグマ		タヌキ		ハクビシン		サル		鳥類		サル	
	報告数	累積	報告数	累積	報告数	累積	報告数	累積	報告数	累積	報告数	累積	報告数	累積	報告数	累積	報告数	累積
総数	-	-	-	-	-	-	-	-	-	-	-	-	-	-	-	-	-	3
北海道	-	-	-	-	-	-	-	-	-	-	-	-	-	-	-	-	-	-
青森県	-	-	-	-	-	-	-	-	-	-	-	-	-	-	-	-	-	-
岩手県	-	-	-	-	-	-	-	-	-	-	-	-	-	-	-	-	-	-
宮城県	-	-	-	-	-	-	-	-	-	-	-	-	-	-	-	-	-	-
秋田県	-	-	-	-	-	-	-	-	-	-	-	-	-	-	-	-	-	-
山形県	-	-	-	-	-	-	-	-	-	-	-	-	-	-	-	-	-	-
福島県	-	-	-	-	-	-	-	-	-	-	-	-	-	-	-	-	-	-
茨城県	-	-	-	-	-	-	-	-	-	-	-	-	-	-	-	-	-	3
栃木県	-	-	-	-	-	-	-	-	-	-	-	-	-	-	-	-	-	-
群馬県	-	-	-	-	-	-	-	-	-	-	-	-	-	-	-	-	-	-
埼玉県	-	-	-	-	-	-	-	-	-	-	-	-	-	-	-	-	-	-
千葉県	-	-	-	-	-	-	-	-	-	-	-	-	-	-	-	-	-	-
東京都	-	-	-	-	-	-	-	-	-	-	-	-	-	-	-	-	-	-
神奈川県	-	-	-	-	-	-	-	-	-	-	-	-	-	-	-	-	-	-
新潟県	-	-	-	-	-	-	-	-	-	-	-	-	-	-	-	-	-	-
富山県	-	-	-	-	-	-	-	-	-	-	-	-	-	-	-	-	-	-
石川県	-	-	-	-	-	-	-	-	-	-	-	-	-	-	-	-	-	-
福井県	-	-	-	-	-	-	-	-	-	-	-	-	-	-	-	-	-	-
山梨県	-	-	-	-	-	-	-	-	-	-	-	-	-	-	-	-	-	-
長野県	-	-	-	-	-	-	-	-	-	-	-	-	-	-	-	-	-	-
岐阜県	-	-	-	-	-	-	-	-	-	-	-	-	-	-	-	-	-	-
静岡県	-	-	-	-	-	-	-	-	-	-	-	-	-	-	-	-	-	-
愛知県	-	-	-	-	-	-	-	-	-	-	-	-	-	-	-	-	-	-
三重県	-	-	-	-	-	-	-	-	-	-	-	-	-	-	-	-	-	-
滋賀県	-	-	-	-	-	-	-	-	-	-	-	-	-	-	-	-	-	-
京都府	-	-	-	-	-	-	-	-	-	-	-	-	-	-	-	-	-	-
大阪府	-	-	-	-	-	-	-	-	-	-	-	-	-	-	-	-	-	-
兵庫県	-	-	-	-	-	-	-	-	-	-	-	-	-	-	-	-	-	-
奈良県	-	-	-	-	-	-	-	-	-	-	-	-	-	-	-	-	-	-
和歌山県	-	-	-	-	-	-	-	-	-	-	-	-	-	-	-	-	-	-
鳥取県	-	-	-	-	-	-	-	-	-	-	-	-	-	-	-	-	-	-
島根県	-	-	-	-	-	-	-	-	-	-	-	-	-	-	-	-	-	-
岡山県	-	-	-	-	-	-	-	-	-	-	-	-	-	-	-	-	-	-
広島県	-	-	-	-	-	-	-	-	-	-	-	-	-	-	-	-	-	-
山口県	-	-	-	-	-	-	-	-	-	-	-	-	-	-	-	-	-	-
徳島県	-	-	-	-	-	-	-	-	-	-	-	-	-	-	-	-	-	-
香川県	-	-	-	-	-	-	-	-	-	-	-	-	-	-	-	-	-	-
愛媛県	-	-	-	-	-	-	-	-	-	-	-	-	-	-	-	-	-	-
高知県	-	-	-	-	-	-	-	-	-	-	-	-	-	-	-	-	-	-
福岡県	-	-	-	-	-	-	-	-	-	-	-	-	-	-	-	-	-	-
佐賀県	-	-	-	-	-	-	-	-	-	-	-	-	-	-	-	-	-	-
長崎県	-	-	-	-	-	-	-	-	-	-	-	-	-	-	-	-	-	-
熊本県	-	-	-	-	-	-	-	-	-	-	-	-	-	-	-	-	-	-
大分県	-	-	-	-	-	-	-	-	-	-	-	-	-	-	-	-	-	-
宮崎県	-	-	-	-	-	-	-	-	-	-	-	-	-	-	-	-	-	-
鹿児島県	-	-	-	-	-	-	-	-	-	-	-	-	-	-	-	-	-	-
沖縄県	-	-	-	-	-	-	-	-	-	-	-	-	-	-	-	-	-	-

報告数・累積報告数, 疾病・都道府県別 2013年11週

	ウエストナイル熱		エキノコックス症	
	鳥類		犬	
	報告数	累積	報告数	累積
総 数	-	-	-	-
北海道	-	-	-	-
青森県	-	-	-	-
岩手県	-	-	-	-
宮城県	-	-	-	-
秋田県	-	-	-	-
山形県	-	-	-	-
福島県	-	-	-	-
茨城県	-	-	-	-
栃木県	-	-	-	-
群馬県	-	-	-	-
埼玉県	-	-	-	-
千葉県	-	-	-	-
東京都	-	-	-	-
神奈川県	-	-	-	-
新潟県	-	-	-	-
富山県	-	-	-	-
石川県	-	-	-	-
福井県	-	-	-	-
山梨県	-	-	-	-
長野県	-	-	-	-
岐阜県	-	-	-	-
静岡県	-	-	-	-
愛知県	-	-	-	-
三重県	-	-	-	-
滋賀県	-	-	-	-
京都府	-	-	-	-
大阪府	-	-	-	-
兵庫県	-	-	-	-
奈良県	-	-	-	-
和歌山県	-	-	-	-
鳥取県	-	-	-	-
島根県	-	-	-	-
岡山県	-	-	-	-
広島県	-	-	-	-
山口県	-	-	-	-
徳島県	-	-	-	-
香川県	-	-	-	-
愛媛県	-	-	-	-
高知県	-	-	-	-
福岡県	-	-	-	-
佐賀県	-	-	-	-
長崎県	-	-	-	-
熊本県	-	-	-	-
大分県	-	-	-	-
宮崎県	-	-	-	-
鹿児島県	-	-	-	-
沖縄県	-	-	-	-

感染症週報 第15巻 第11号 2013年3月29日発行
 発行：国立感染症研究所

厚生労働省健康局結核感染症課
 厚生労働省大臣官房統計情報部

事務局：国立感染症研究所感染症情報センター

〒162-8640東京都新宿区戸山1-23-1

T E L : 03-5285-1111

F A X : 03-5285-1129

U R L : <http://www.nih.go.jp/niid/ja/from-idsc.html>

< 国立感染症研究所 感染症情報センター >

<http://www.mhlw.go.jp/>

< 厚生労働省 >

<http://www.forth.go.jp/>

< 旅行者のための海外感染症情報(厚生労働省検疫所) >

本週報は、感染症新法に基づくものであり、全国の医療従事者、定点医療機関、保健所、保健所設置市、特別区、都道府県、地方衛生研究所、検疫所の皆様のご協力を得て、国立感染症研究所感染症情報センターにおいて編集したものです。

また、本週報は速報性を重視しておりますので、今後調査などの結果に応じて、若干の変更が生じることがありますが、その場合には週報上にて訂正させていただきます。

「感染症の話」及び「読者のコーナー」の回答欄の内容に関する責は、それぞれの執筆者及び回答者に属しますが、内容に関するご質問、ご意見については事務局でお受けいたします。

なお、週報の内容について、学術的研究、あるいは公衆衛生活動にかかわる業務以外の目的においては、無断転載を禁じます。