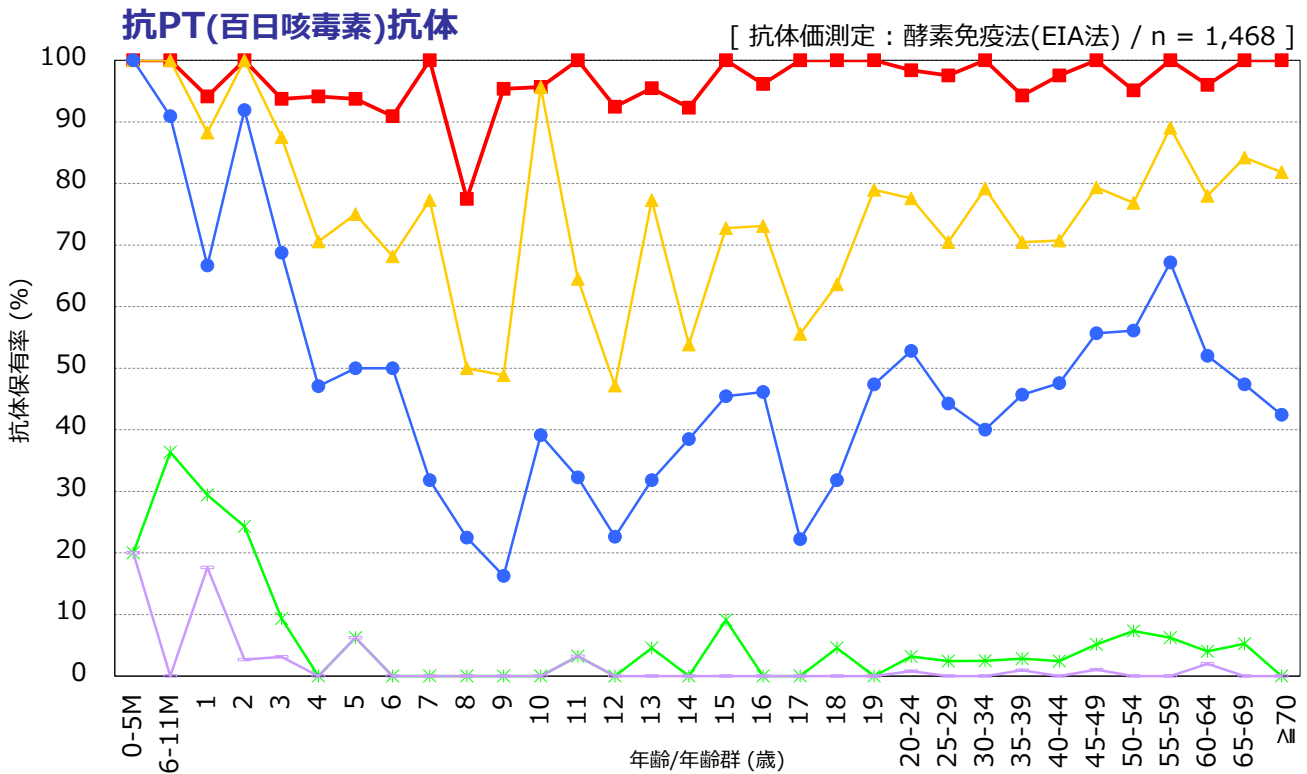


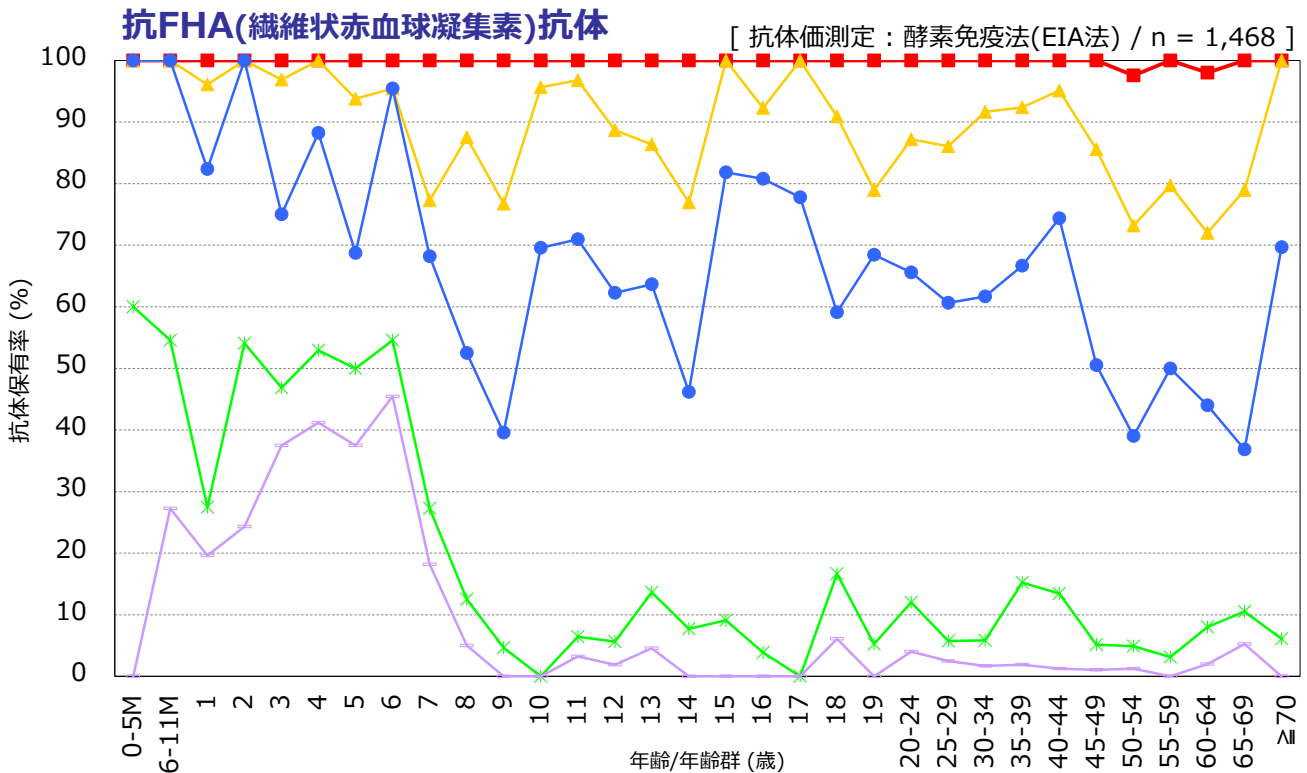
# 年齢/年齢群別の百日咳抗体保有状況, 2023年<sup>※1</sup>

～ 2023年度感染症流行予測調査より ～

※1 主に2023年7～9月に採取された血清の測定結果：2024年5月現在暫定値



※0-5か月, 17歳は10名未満の結果



※0-5か月, 17歳は10名未満の結果

IgG抗体価    ■ ≥1    ▲ ≥5    ● ≥10    \* ≥50    × ≥100    (EU/mL)

流行予測2023

#### 【 2023年度百日咳感受性調査実施都道府県 】

北海道, 東京都, 富山県, 福井県, 愛知県, 愛媛県, 高知県, 福岡県