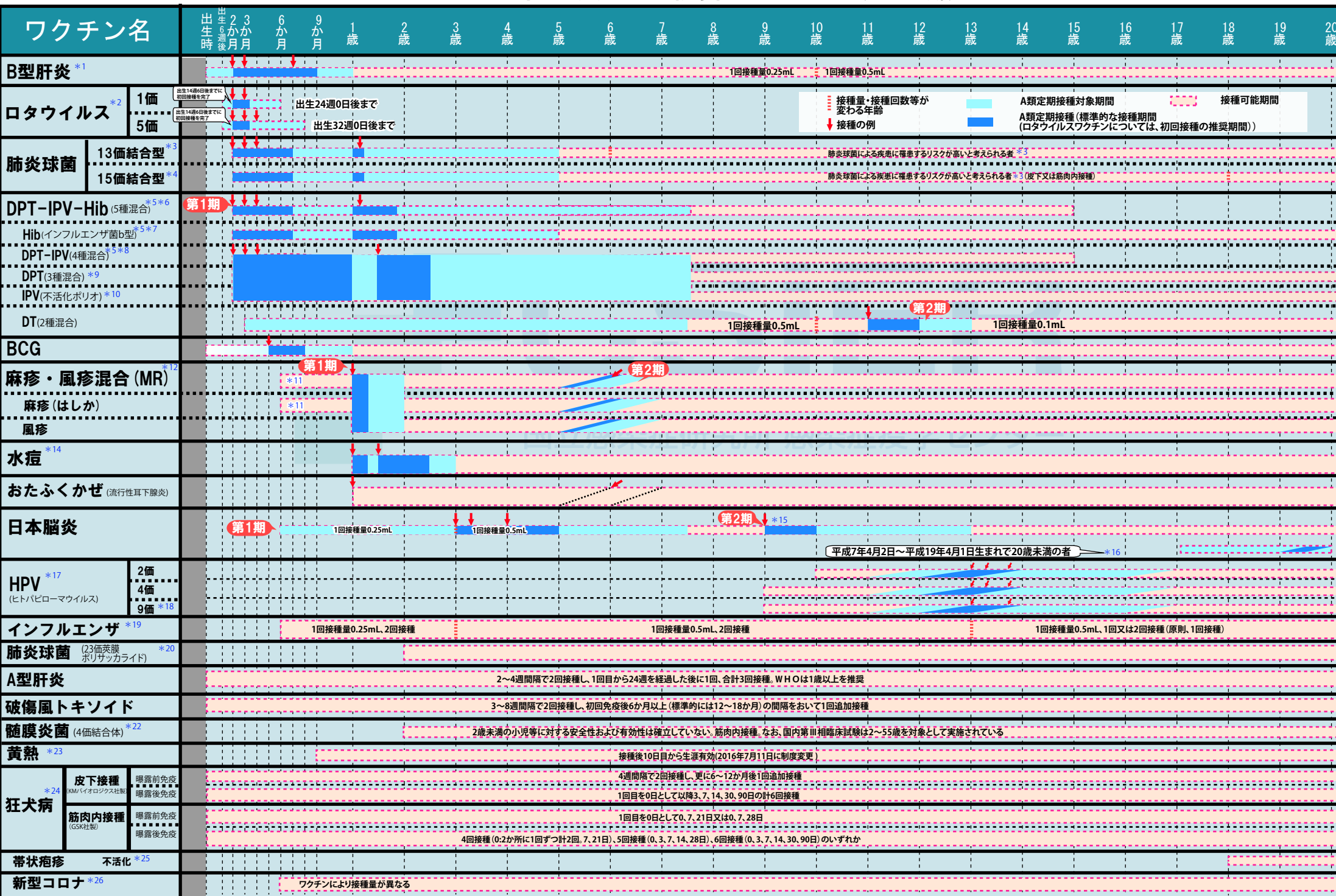


※接種期間は添付文書の内容を参考に作成しました（一部改変）

日本の定期／任意予防接種スケジュール（0～20歳）



予防接種法に基づく定期の予防接種は、本図に示したように、政令で接種対象年齢が定められています。この年齢以外で接種する場合は、任意接種として受けることになります。ただしワクチン毎に定められた接種年齢がありますのでご注意ください。なお、↓ は一例を示したものです。接種スケジュールの立て方については被接種者の体調・生活環境、基礎疾患の有無等を考慮して、かかりつけ医あるいは自治体の担当者によく御相談下さい。

*接種期間は添付文書の内容を参考に作成しました（一部改変）

日本の定期／任意予防接種スケジュール（20歳以上）

ワクチン名	20歳	30歳	40歳	50歳	60歳	65歳	70歳	75歳	80歳	85歳	90歳	95歳	100歳～	
B型肝炎 *1	接種可能期間													
肺炎球菌	13価結合型	肺炎球菌による疾患に罹患するリスクが高いと考えられる者 *3												
	15価結合型	肺炎球菌による疾患に罹患するリスクが高いと考えられる者 *3 (筋肉内接種)												
Hib (インフルエンザ菌b型) *7	接種可能期間													
DPT (3種混合) *9	接種可能期間													
IPV (不活化ポリオ) *10	接種可能期間													
DT (2種混合)	接種可能期間													
BCG	接種可能期間													
麻疹・風疹混合 (MR)	麻疹 (はしか)	第5期 1962年4月2日～1979年4月1日生まれ (2024年4月1日現在、45～62歳) の男性でHI抗体価が8以下相当 *13 の者。原則、MRワクチンを使用する。クーポン券使用時はMRワクチンのみ。												
	風疹	第5期												
	水痘	第5期												
おたふくかぜ (流行性耳下腺炎)	接種可能期間													
日本脳炎	接種可能期間													
HPV *17 (ヒトパピローマウイルス)	2価	接種可能期間												
	4価	接種可能期間												
	9価 *18	接種可能期間												
インフルエンザ *19	1回接種量0.5mL、1回又は2回接種 (原則、1回接種) 1回接種量0.5mL、毎年1回接種													
肺炎球菌 (23価多糖体) *20	1回接種量0.5mL、毎年1回接種													
RSウイルス *21	1回接種量0.5mL													
A型肝炎	接種可能期間													
破傷風トキソイド	接種可能期間													
髄膜炎菌 (4価結合体) *22	接種可能期間													
黄熱 *23	接種可能期間													
狂犬病 *24	皮下接種 (0.5mL) (イオロジクス社製)	曝露前免疫、曝露後免疫												
	筋肉内接種 (GSK社製)	曝露前免疫、曝露後免疫												
带状疱疹	生(水痘ワクチン)	50歳以上1回皮下接種												
	不活化 *25	带状疱疹に罹患するリスクが高いと考えられる者 0.5mLを2か月間隔で2回、筋肉内に接種する。												
新型コロナ *26	ワクチンにより接種量が異なる 1回接種量0.5mL、毎年1回接種													

接種量・接種回数等が変わる年齢
接種可能期間
A類定期接種対象期間
A類定期接種 (標準的な接種期間)
B類定期接種対象期間 (一部の基礎疾患を有する者)
B類定期接種対象期間

1962年4月2日～1979年4月1日生まれ
 (2024年4月1日現在、45～62歳) の男性で
 HI抗体価が8以下相当 *13 の者。原則、
 MRワクチンを使用する。クーポン券
 使用時はMRワクチンのみ。

予防接種法に基づく定期の予防接種は、本図に示したように、政令で接種対象年齢が定められています。この年齢以外で接種する場合は、任意接種として受けることになります。ただしワクチン毎に定められた接種年齢がありますのでご注意ください。
 なお、↓ は一例を示したものです。接種スケジュールの立て方については被接種者の体調・生活環境、基礎疾患の有無等を考慮して、かかりつけ医あるいは自治体の担当者とよく御相談下さい。

*1 2016年10月1日から定期接種導入。2016年4月1日以降に生まれた者が対象。母子感染予防はHBグロブリンと併用して定期接種ではなく健康保険で受ける。

健康保険適用：
①B型肝炎ウイルス母子感染の予防(抗HBs人免疫グロブリンとの併用)【HBワクチン】通常、0.25mLを1回、生後12時間以内を目安に皮下接種(被接種者の状況に応じて生後12時間以降とすることも可能。その場合であっても生後できるだけ早期に行う)。更に0.25mLずつを初回接種の1か月後及び6か月後の2回、皮下接種。ただし、能動的HBs抗体が獲得されていない場合には追加接種。【HBIG(原則としてHBワクチンとの併用)】初回注射は0.5~1.0mLを筋肉内注射。時期は生後5日以内(なお、生後12時間以内が望ましい)。また、追加注射には0.16~0.24mL/kgを投与。2013年10月18日から接種月齢変更。
②血友病患者に「B型肝炎の予防」の目的で使用した場合
③業務外で「HBs抗原陽性でかつHBe抗原陽性の血液による汚染事故後のB型肝炎発症予防(抗HBs人免疫グロブリンとの併用)」

労災保険適用：
①業務上、HBs抗原陽性でかつHBe抗原陽性血液による汚染を受けた場合(抗HBs人免疫グロブリンとの併用)
②業務上、既存の負傷にHBs抗原陽性でかつHBe抗原陽性血液が付着し汚染を受けた場合(抗HBs人免疫グロブリンとの併用)

*2 「出生〇週後」は、生まれた日を0日として計算する。初回接種は出生14週6日後までに行う。1価で2回接種、5価で3回接種のいずれかを選択。2020年10月1日から、2020年8月1日以降に生まれた児を対象に定期接種導入。

*3 生後2か月以上7か月未満で開始し、27日以上の間隔で3回接種。追加免疫は通常、生後12~15か月に1回接種の合計4回接種。
接種もれ者には、次のようなスケジュールで接種。
接種開始が生後7か月以上12か月未満の場合：27日以上の間隔で2回接種したのち、60日間以上あけてかつ1歳以降に1回追加接種。接種開始が1歳：60日間以上の間隔で2回接種。接種開始が2歳以上5歳未満：1回接種。
2014年6月から65歳以上の高齢者への接種が可能となる。2020年5月29日から、6歳以上65歳未満への接種が可能となる。対象は、「肺炎球菌による疾患に罹患するリスクが高いと考えられる者」。
なお、「肺炎球菌による疾患に罹患するリスクが高いと考えられる者」とは、以下のような状態の者を指す。

- ・慢性的な心疾患、肺疾患、肝疾患又は腎疾患
- ・糖尿病
- ・基礎疾患若しくは治療により免疫不全状態である又はその状態が疑われる者
- ・先天的又は後天的無脾症(無脾症候群、脾臓摘出術を受けた者等)
- ・鎌状赤血球症又はその他の異常ヘモグロビン症
- ・人工内耳の装用、慢性髄液漏等の解剖学的要因により生体防御機能が低下した者
- ・上記以外で医師が本剤の接種を必要と認めた者

注：接種方法が年齢により異なる。2か月齢以上6歳未満は皮下接種、6歳以上は筋肉内接種。
*4 2023年4月10日から国内での接種開始。2024年4月1日から定期接種に導入。18歳未満の者においては皮下又は筋肉内接種。高齢者又は肺炎球菌による疾患に罹患するリスクが高いと考えられる成人に、1回0.5mL筋肉内接種。肺炎球菌による疾患に罹患するリスクが高い者については、*3参照。

*5 D:ジフテリア、P:百日咳、T:破傷風、IPV:不活化ポリオ、Hib:インフルエンザ菌b型を表す。IPVは2012年9月1日から、DPT-IPVは2012年11月1日から、Hibは2013年4月1日から、DPT-IPV-Hibは2024年4月1日から定期接種に導入。DPT-IPV-Hib およびDPT-IPVは、生ポリオワクチン株であるセーピン株を不活化したIPVを混合したDPT-sIPV-HibワクチンとDPT-sIPVワクチン。第1期の接種においてはDPT-IPV-Hib、DPT-IPVとHib(、DPTとIPVとHib)等使用するワクチンを選択可能な場合であっても、原則として、同一種類のワクチンを必要回数接種する。

*6 初回接種については標準として生後2か月以上7か月未満で接種を開始し、20日以上(標準的には20~56日まで)の間隔をおいて3回、皮下または筋肉内接種する。初回接種から6か月以上(標準的には6~18か月)の間隔をおいて1回皮下または筋肉内接種する。なお、Hib感染症の定期接種としてDPT-IPV-Hibを使用する場合は初回接種の開始時の月齢に関わらず接種回数を減る取り扱いは不要。

*7 2008年12月19日から国内での接種開始。通常、本剤の接種は生後2か月以上5歳未満の間にある者に行うが、標準として生後2か月以上7か月未満で接種を開始すること。接種方法は、通常、生後12か月に至るまでの間に27日以上の間隔で3回皮下接種(医師が必要と認めた場合には20日間隔で接種可能)。接種開始が生後7か月以上12か月未満の場合は、通常、生後12か月に至るまでの間に27日以上の間隔で2回皮下接種(医師が必要と認めた場合には20日間隔で接種可能)。初回接種から7か月以上あけて、1回皮下接種(追加)。接種開始が1歳以上5歳未満の場合、通常、1回皮下接種。発作性夜間ヘモグロビン尿症でペグセタコブラン(製品名:エムパバリ皮下注[®])を投与する場合は健康保険適用あり。

*8 初回接種については標準として生後2か月以上12か月に至るまでの間に20日以上(標準的には20~56日まで)の間隔をおいて3回皮下接種。初回接種から6か月以上(標準的には6~12か月)の間隔をおいて1回皮下接種する。

*9 2018年1月29日から再び使用可能となった。

*10 なお、生ポリオワクチン(OPV)2回接種者は、ポリオ流行国渡航前を除き、IPVの接種は不要。OPV1回接種者はIPV3回接種。OPV未接種者はIPV4回接種。

*11 緊急避難的に接種する場合がある。

*12 原則としてMRワクチンを接種。なお、同じ期内で麻疹ワクチン又は風疹ワクチンのいずれか一方を受けた者、あるいは特に単抗原ワクチンの接種を希望する者は単抗原ワクチンの選択可能。

*13 詳細はhttps://www.niid.go.jp/niid/images/idsd/disease/rubella/Rubella-HItiter8_Ver4.pdfを参照。

*14 2014年10月1日から定期接種導入。2024年度から65歳の者が接種対象。なお、「2歳以上の脾摘患者における肺炎球菌による感染症の発生予防」の目的で使用した場合のみ健康保険適用あり。

*15 平成19年4月2日から平成21年10月1日生まれた者は生後6か月から90か月未満と9歳から13歳未満の期間内であれば定期接種として第1期の接種可能。

*16 平成7年4月2日から平成19年4月1日生まれた者で4回の接種が終わっていない者。ただし20歳未満の者に限る。

*17 基本的に同一のワクチンを規定の回数、筋肉内に接種。接種間隔・回数はワクチンによって異なる。なお、2020年12月から4価ワクチンの対象に9歳以上の男性が加わったが、定期接種の対象は小学校6年生~高校1年生相当年齢の女性のみ。平成9年度生まれ~平成19年度生まれの女性で、過去にHPVワクチンの接種を合計3回受けていない者は、令和4年4月~令和7年3月の間、改めての接種機会あり。

*18 9歳以上の女性に、1回0.5mLを合計3回、筋肉内注射。2回目は初回接種の2か月後、3回目は6か月後に接種。初回接種の2か月後及び6か月後に接種できない場合、2回目接種は初回接種から少なくとも1か月以上、3回目接種は2回目接種から少なくとも3か月以上の間隔をおいて接種する。9歳以上15歳未満の女性は、初回接種から6~12か月の間隔を置いた合計2回の接種とすることができる。

*19 定期接種は毎年1回。KM/バイオロジクス(株)、(一財)阪大微生物病研究会、テンカ(株)のインフルエンザワクチンは生後6か月以上、第一三共(株)のインフルエンザワクチンは1歳以上が接種対象者。

*20 2014年10月1日から定期接種導入。2024年度から65歳の者が接種対象。なお、「2歳以上の脾摘患者における肺炎球菌による感染症の発生予防」の目的で使用した場合のみ健康保険適用あり。

*21 60歳以上の者に1回0.5mLを筋肉内に接種する。

*22 2023年10月1日現在、ジフテリアトキソイド結合体ワクチン(製品名:メナクトラ[®]筋注)と、破傷風トキソイド結合体ワクチン(製品名:メンクアッドフィ[®]筋注)がある。血清群A,C,Y,Wによる侵襲性髄膜炎感染症を予防する。発作性夜間ヘモグロビン尿症における溶血抑制、非典型溶血性尿毒症症候群における血栓性微小血管障害の抑制、全身型重症筋無力症、あるいは視神経脊髄炎スペクトラム障害(視神経脊髄炎を含む)の再発予防でエクリスマブ(製品名:ソリリス[®]点滴静注)を投与する場合、及び発作性夜間ヘモグロビン尿症、非典型溶血性尿毒症症候群、あるいは全身型重症筋無力症でラブリズマブ(製品名:ユルトミリス[®]点滴静注)を投与する場合、及び寒冷凝集症でスチムリマブ(製品名:エジャイモ[®]点滴静注)、及び発作性夜間ヘモグロビン尿症でペグセタコブラン(製品名:エムパバリ皮下注[®])を投与する場合は健康保険適用あり。補体阻害薬の適正使用上、2歳未満でも髄膜炎ワクチンの接種が必要な症例あり。

*23 一般医療機関での接種は行われておらず、検疫所での接種。

*24 2つの製剤があるが、KM/バイオロジクス(株)製は皮下接種、GSK(株)製は筋肉内接種で行う。接種間隔、接種回数はそれぞれのワクチンの添付文書を参照のこと。なお、2022年10月現在、KM/バイオロジクス(株)製は出荷停止されており、供給再開時期は未定である。

*25 50歳以上の者には、0.5mLを2回、通常、2か月の間隔をおいて、筋肉内に接種する。帯状疱疹に罹患するリスクが高いと考えられる18歳以上の者には、0.5mLを2回、通常、1~2か月の間隔をおいて、筋肉内に接種する。帯状疱疹に罹患するリスクが高いと考えられる者とは、以下のような状態の者を指す。

- ・疾病又は治療により免疫不全である者、免疫機能が低下した者又は免疫機能が低下する可能性がある者
- ・上記以外で、医師が本剤の接種を必要と認めた者

*26 2024年4月1日から臨時接種から65歳以上の高齢者等の定期接種に移行。モデルナ社、ファイザー社のワクチンは生後6か月以上、武田/ノババックス社は6歳以上(追加接種は12歳以上)、第一三共社のワクチンは12歳以上が任意接種も含めた接種対象者。