

感染症発生動向調査で届出られた梅毒の概要

Summary of syphilis notifications in Japan

(2020年4月1日現在 [as of 1 Apr 2020](#)) (次回更新予定 2020年7月)

(国立感染症研究所 感染症疫学センター・細菌第一部)

([IDSC & Department of Bacteriology I, NIID](#))

感染症発生動向調査において、2020年第13週までに届出られた梅毒の都道府県別、性別・年齢群別、病型別の情報を還元する。

*4月1日までに届出のあった報告数で、第13週(3月23日~3月29日)までに診断されていても遅れて届出のあった報告は含まない。第1四半期から第4四半期は、以下の週に該当する：

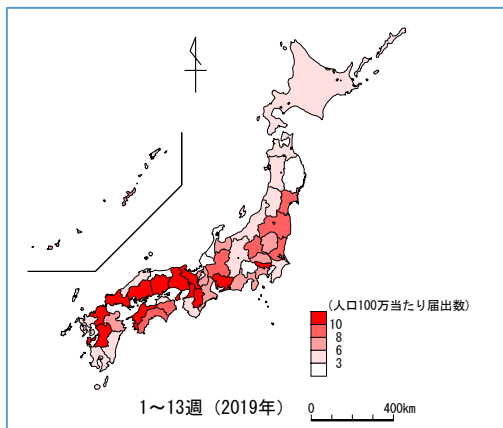
[*Cases diagnosed during week 13 \(23 – 29 Mar\) but not yet reported as of 1 Apr 2020 are not included in this report. Quarters 1-4 refer to the following weeks:](#)

第1四半期：第1週~13週	Quarter 1: week 1-13
第2四半期：第14週~26週	Quarter 2: week 14-26
第3四半期：第27週~39週	Quarter 3: week 27-39
第4四半期：第40週~52週	Quarter 4: week 40-52

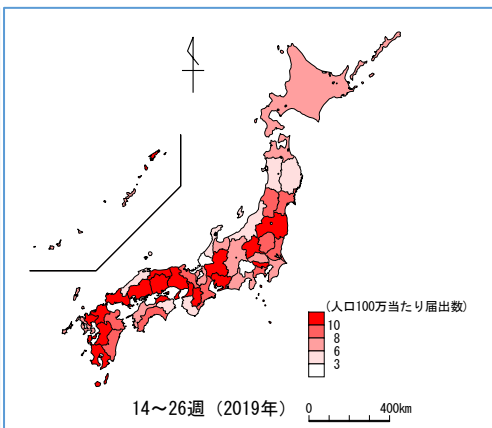
図1. 都道府県別：人口100万当たり届出数、2019年第1四半期から2020年第1四半期（四半期毎）*

Fig 1. Syphilis notifications per 1,000,000 population by prefecture, Q1 2019 to Q1 2020 (by quarter)*

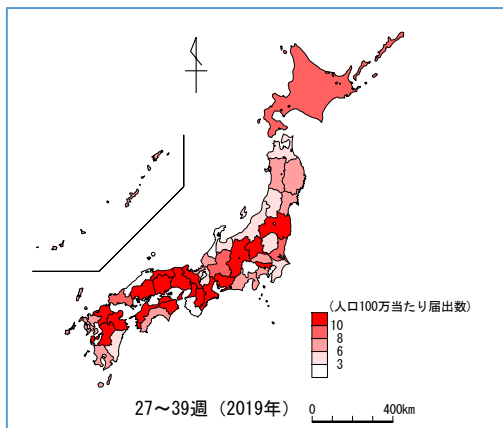
2019年第1四半期 Q1 2019



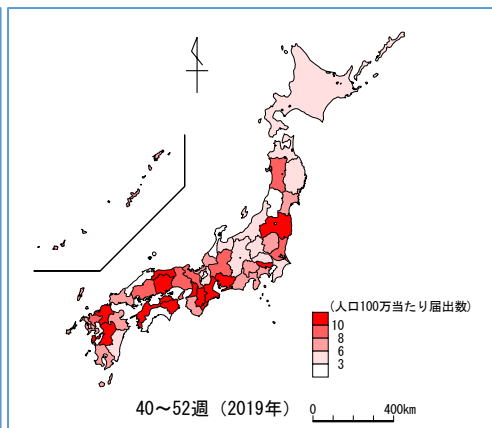
2019年第2四半期 Q2 2019



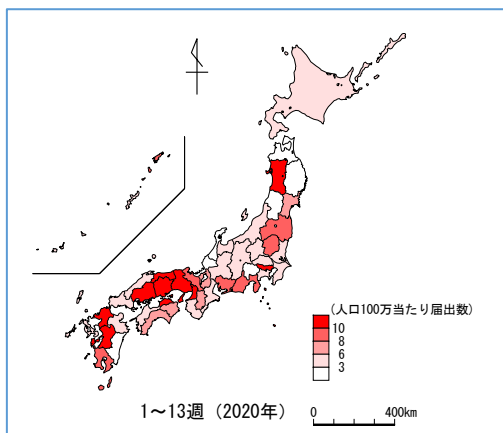
2019年第3四半期 Q3 2019



2019年第4四半期 Q4 2019



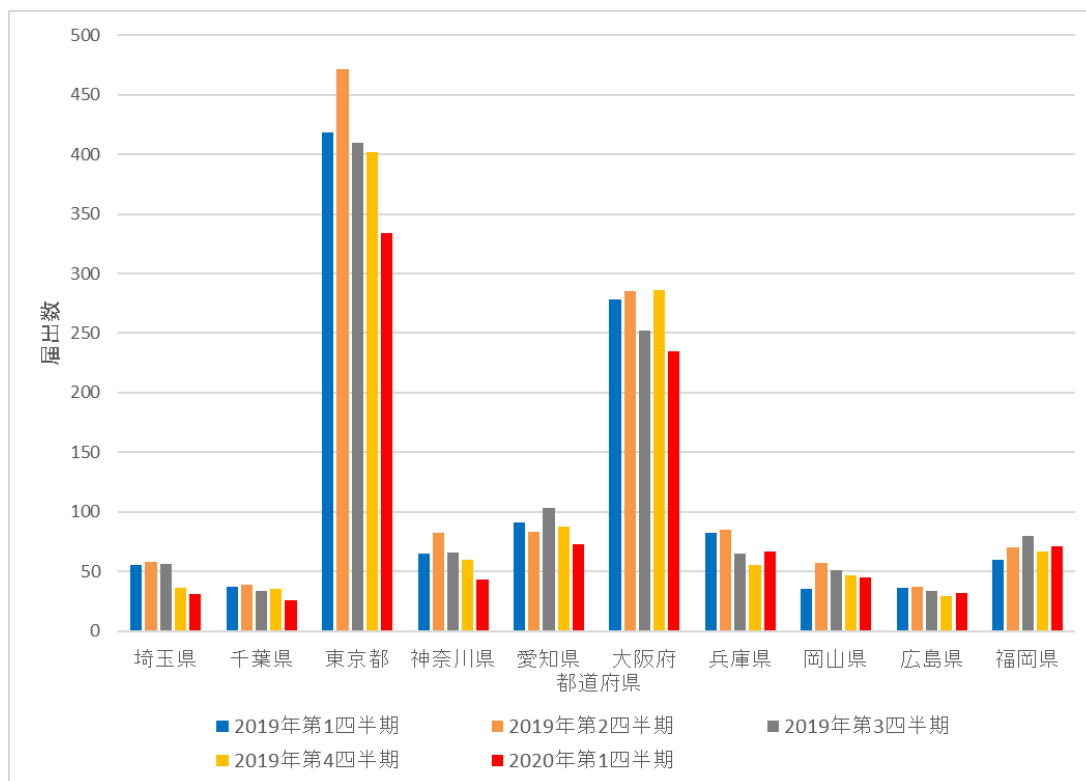
2020年第1四半期 Q1 2020



*人口は2015年国勢調査を使用 population based on 2015 national census

図2. 都道府県別届出数、2019年第1四半期から2020年第1四半期（四半期毎）
（届出数上位10位を抜粋）

Fig 2. Number of notifications by prefecture, Q1 2019 to Q1 2020 (by quarter, for the top 10 prefectures with the highest number of notifications)



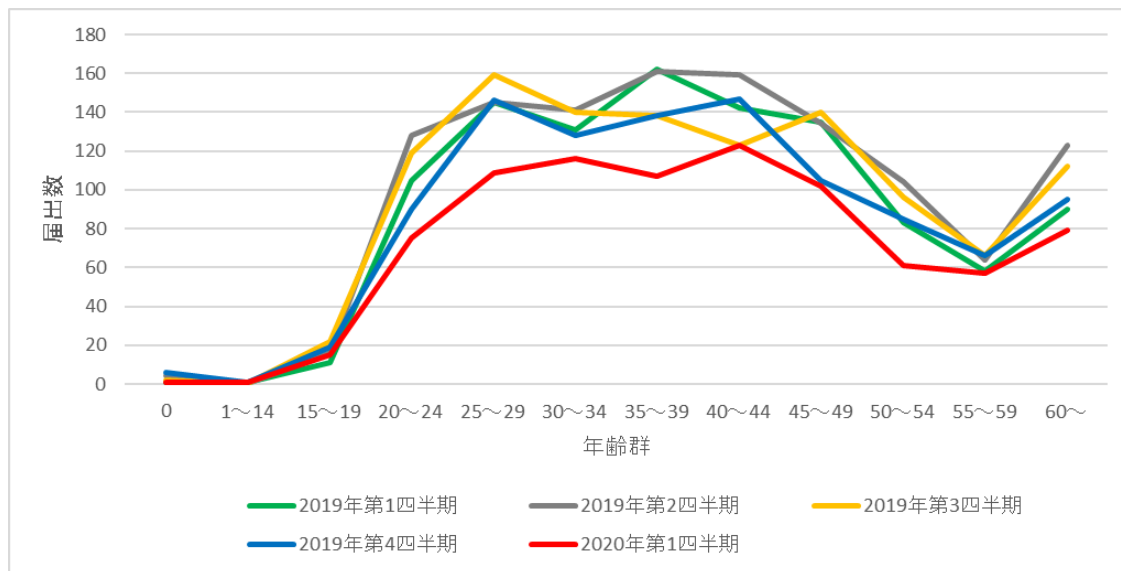
Prefectures (from left to right): Saitama, Chiba, Tokyo, Kanagawa, Aichi, Osaka, Hyogo, Okayama, Hiroshima, Fukuoka

Blue: Q1 2019; brown: Q2 2019; grey: Q3 2019; yellow: Q4 2019; red: Q1 2020

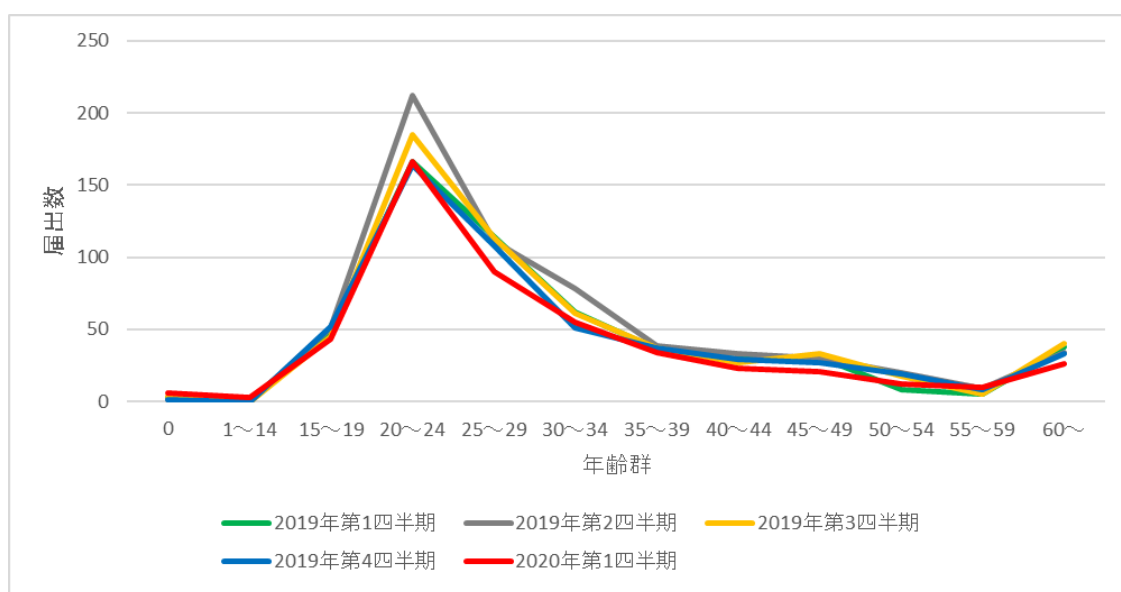
图 3. 性別年齢分布：2019 年第 1 四半期から 2020 年第 1 四半期（四半期毎）

Fig 3. Number of notifications by age group (years) and sex, Q1 2019 to Q1 2020 (by quarter)

男性 Male



女性 Female

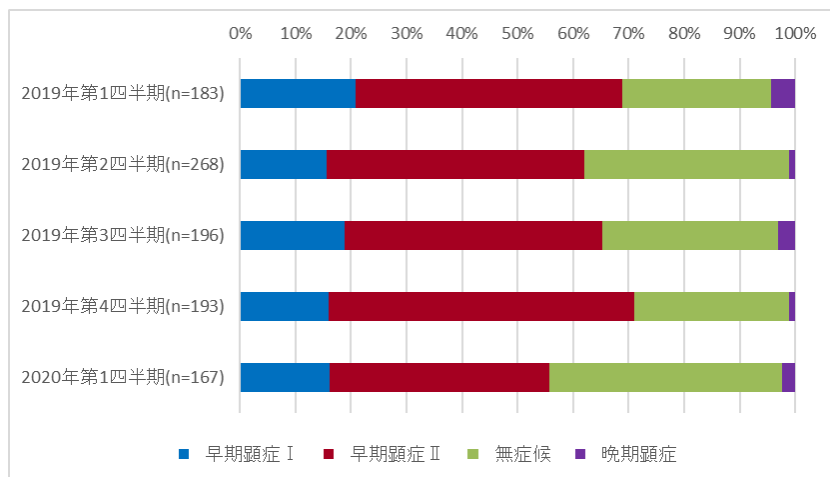


Green: Q1 2019; grey: Q2 2019; yellow: Q3 2019; blue: Q4 2019; red: Q1 2020

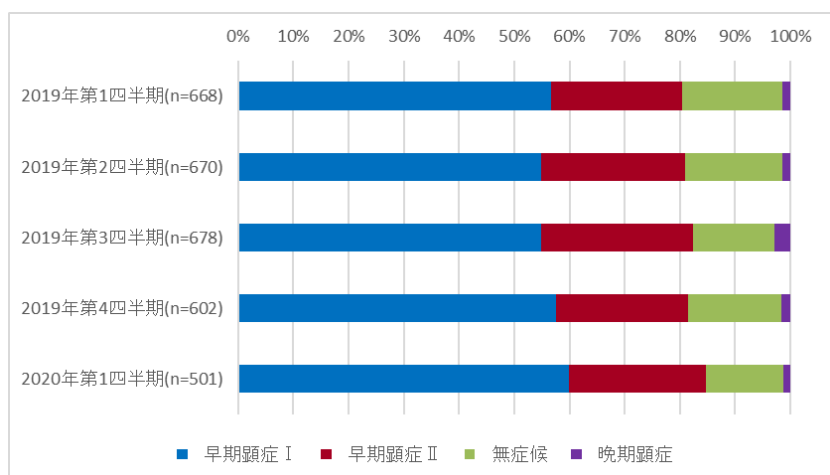
図 4. 病型の分布：2019 年第 1 四半期から 2020 年第 1 四半期（四半期毎）

Fig 4. Distribution of notifications by stage and mode of transmission, Q1 2019 to Q1 2020 (by quarter)

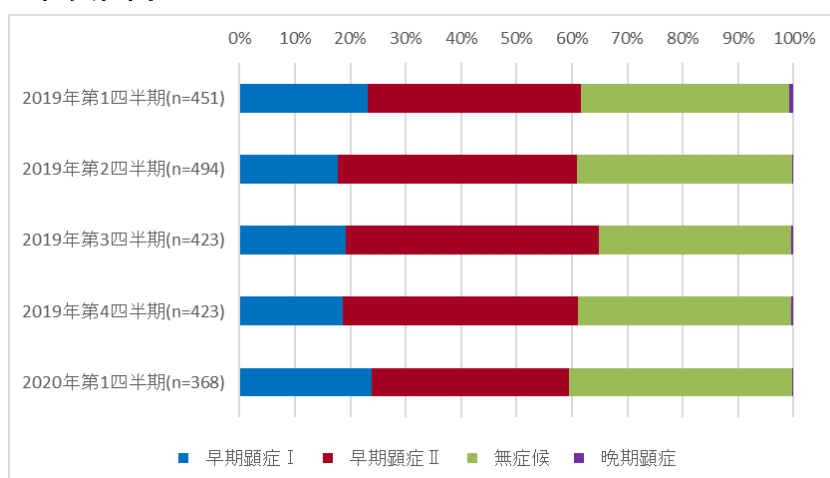
男性同性間 Men who have sex with men



男性異性間 Men who have sex with women



女性異性間 Women who have sex with men

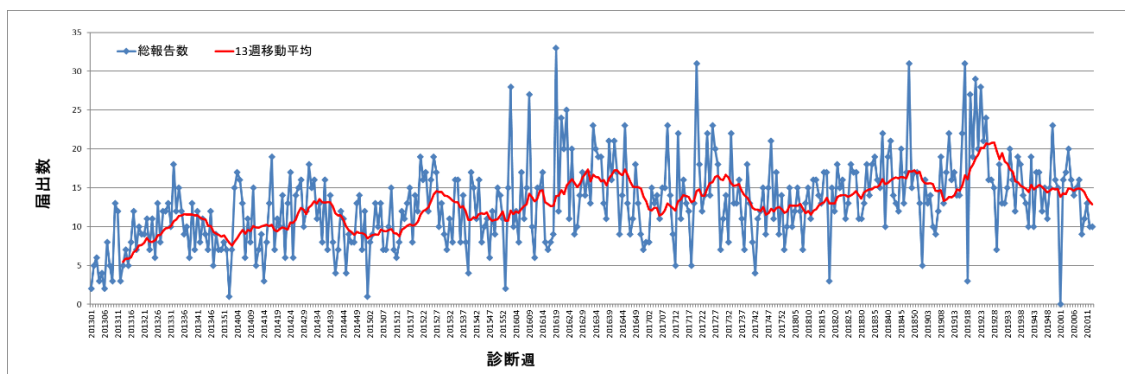


Blue: primary; red: secondary; green: asymptomatic; purple: late

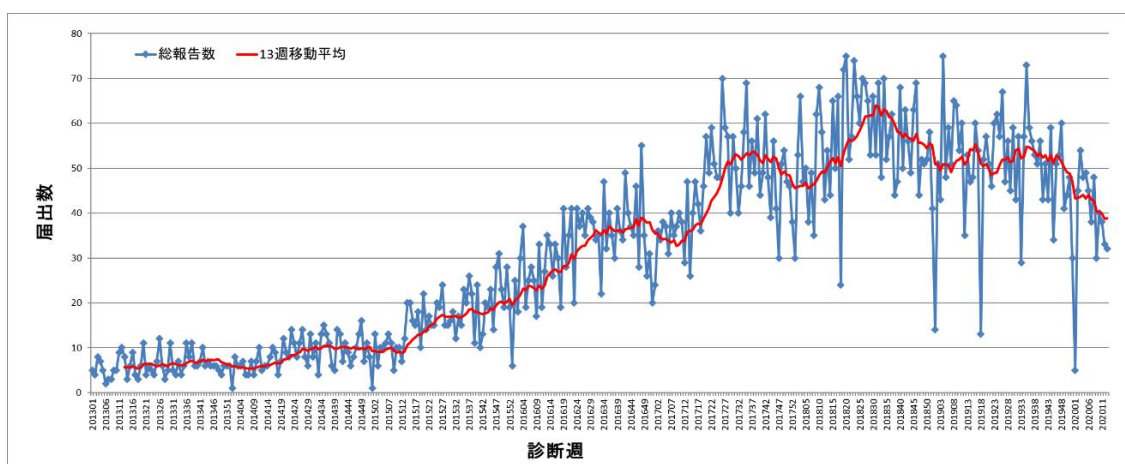
図 5. 2013 年第 1 週から 2020 年第 13 週の届出数、赤線は 13 週移動平均

Fig 5. Number of notifications by week of diagnosis, week 1 of 2013 to week 13 of 2020; red line indicates 13 week moving average

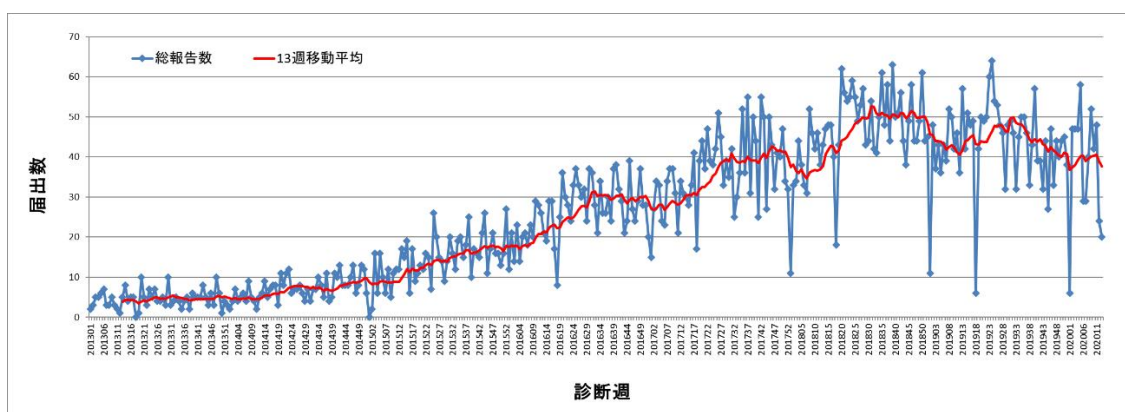
男性同性間 Men who have sex with men



男性異性間 Men who have sex with women



女性 Women



Annex

表 1. 都道府県別届出数：2019 年第 1 四半期から 2020 年第 1 四半期（四半期毎）

Table 1. Number of syphilis notifications by prefecture, Q1 2019 to Q1 2020 (by quarter)

届出都道府県 Prefecture	2019 年 第 1 四半期 Q1 2019	2019 年 第 2 四半期 Q2 2018	2019 年 第 3 四半期 Q3 2019	2019 年 第 4 四半期 Q4 2019	2020 年 第 1 四半期 Q1 2020
北海道 Hokkaido	27	39	46	23	27
青森県 Aomori	7	10	6	7	2
岩手県 Iwate	3	8	10	5	2
宮城県 Miyagi	22	22	16	16	15
秋田県 Akita	5	4	8	10	13
山形県 Yamagata	6	9	5	1	2
福島県 Fukushima	19	23	25	23	17
茨城県 Ibaraki	26	27	29	26	15
栃木県 Tochigi	13	21	12	17	19
群馬県 Gunma	19	20	21	9	10
埼玉県 Saitama	55	58	56	36	31
千葉県 Chiba	37	39	34	35	26
東京都 Tokyo	418	471	410	402	334
神奈川県 Kanagawa	65	82	66	60	43
新潟県 Niigata	13	14	7	10	10
富山県 Toyama	8	7	5	5	6
石川県 Ishikawa	2	4	2	3	3
福井県 Fukui	2	2	5	5	2
山梨県 Yamanashi	2	2	3	5	0
長野県 Nagano	15	13	26	12	12
岐阜県 Gifu	17	25	18	17	12
静岡県 Shizuoka	28	26	31	27	31
愛知県 Aichi	91	83	103	88	73
三重県 Mie	16	17	21	23	10
滋賀県 Shiga	11	10	6	5	9
京都府 Kyoto	31	25	32	23	23
大阪府 Osaka	278	285	252	286	235
兵庫県 Hyogo	82	85	65	55	67
奈良県 Nara	14	16	25	16	9

和歌山県 Wakayama	5	5	2	7	5
鳥取県 Tottori	1	6	6	11	17
島根県 Shimane	4	3	1	1	4
岡山県 Okayama	35	57	51	47	45
広島県 Hiroshima	36	37	34	29	32
山口県 Yamaguchi	19	18	13	10	6
徳島県 Tokushima	7	3	11	9	5
香川県 Kagawa	8	13	18	13	16
愛媛県 Ehime	18	10	27	27	8
高知県 Kochi	6	7	5	2	5
福岡県 Fukuoka	60	70	80	67	71
佐賀県 Saga	4	9	5	8	1
長崎県 Nagasaki	7	11	11	11	8
熊本県 Kumamoto	31	43	37	24	25
大分県 Oita	9	11	13	10	6
宮崎県 Miyazaki	4	10	4	5	1
鹿児島県 Kagoshima	9	21	12	13	16
沖縄県 Okinawa	9	16	10	11	6
総計 Total	1604	1797	1685	1555	1335

表 2. 都道府県別累積届出数（2020 年、2019 年それぞれ第 1 四半期）

Table 1. Number of notifications by prefecture (Q1 2020, Q1 2019)

届出都道府県別 Prefecture	2020 年 第 1 四半期 Q1 2020	2019 年 第 1 四半期 Q4 2019	2020 年第 1 四半期 : 2019 年第 1 四半期 Q4 2019 : Q4 2018	2020 年第 1 四半期人 口 100 万当たり* notifications per 1,000,000 in Q1 2020*
北海道 Hokkaido	27	27	1.0	5.0
青森県 Aomori	2	7	0.3	1.5
岩手県 Iwate	2	3	0.7	1.6
宮城県 Miyagi	15	22	0.7	6.4
秋田県 Akita	13	5	2.6	12.7
山形県 Yamagata	2	6	0.3	1.8
福島県 Fukushima	17	19	0.9	8.9
茨城県 Ibaraki	15	26	0.6	5.1
栃木県 Tochigi	19	13	1.5	9.6
群馬県 Gunma	10	19	0.5	5.1
埼玉県 Saitama	31	55	0.6	4.3
千葉県 Chiba	26	37	0.7	4.2
東京都 Tokyo	334	418	0.8	24.7
神奈川県 Kanagawa	43	65	0.7	4.7
新潟県 Niigata	10	13	0.8	4.3
富山県 Toyama	6	8	0.8	5.6
石川県 Ishikawa	3	2	1.5	2.6
福井県 Fukui	2	2	1.0	2.5
山梨県 Yamanashi	0	2	0.0	0.0
長野県 Nagano	12	15	0.8	5.7
岐阜県 Gifu	12	17	0.7	5.9
静岡県 Shizuoka	31	28	1.1	8.4
愛知県 Aichi	73	91	0.8	9.8
三重県 Mie	10	16	0.6	5.5
滋賀県 Shiga	9	11	0.8	6.4
京都府 Kyoto	23	31	0.7	8.8
大阪府 Osaka	235	278	0.8	26.6
兵庫県 Hyogo	67	82	0.8	12.1

奈良県 Nara	9	14	0.6	6.6
和歌山県 Wakayama	5	5	1.0	5.2
鳥取県 Tottori	17	1	17.0	29.6
島根県 Shimane	4	4	1.0	5.8
岡山県 Okayama	45	35	1.3	23.4
広島県 Hiroshima	32	36	0.9	11.2
山口県 Yamaguchi	6	19	0.3	4.3
徳島県 Tokushima	5	7	0.7	6.6
香川県 Kagawa	16	8	2.0	16.4
愛媛県 Ehime	8	18	0.4	5.8
高知県 Kochi	5	6	0.8	6.9
福岡県 Fukuoka	71	60	1.2	13.9
佐賀県 Saga	1	4	0.3	1.2
長崎県 Nagasaki	8	7	1.1	5.8
熊本県 Kumamoto	25	31	0.8	14.0
大分県 Oita	6	9	0.7	5.1
宮崎県 Miyazaki	1	4	0.3	0.9
鹿児島県 Kagoshima	16	9	1.8	9.7
沖縄県 Okinawa	6	9	0.7	4.2
総計 Total	1335	1604	0.8	10.5

*人口は 2015 年国勢調査を使用 [population based on 2015 national census](#)

表 3. 性別年齢分布：2019 年第 1 四半期から 2020 年第 1 四半期（四半期毎）

Table 3. Number of notifications by age group (years) and sex, Q1 2019 to Q1 2020 (by quarter)

2019 年第 1 四半期 Q1 2019 (n=1604)

年齢 (年)	0	1~ 14	15~ 19	20~ 24	25~ 29	30~ 34	35~ 39	40~ 44	45~ 49	50~ 54	55~ 59	60~
男 M	1	1	11	105	145	131	162	142	135	83	58	90
女 F	3	1	47	166	114	62	36	29	31	8	5	38

2019 年第 2 四半期 Q2 2019 (n=1797)

年齢 (年)	0	1~ 14	15~ 19	20~ 24	25~ 29	30~ 34	35~ 39	40~ 44	45~ 49	50~ 54	55~ 59	60~
男 M	4	0	16	128	145	141	161	159	134	104	64	123
女 F	1	0	51	212	111	78	39	33	30	20	9	34

2019 年第 3 四半期 Q3 2019 (n=1685)

年齢 (年)	0	1~ 14	15~ 19	20~ 24	25~ 29	30~ 34	35~ 39	40~ 44	45~ 49	50~ 54	55~ 59	60~
男 M	2	0	22	119	159	140	138	123	140	96	66	112
女 F	4	0	45	185	113	61	37	27	33	18	5	40

2019 年第 4 四半期 Q4 2019 (n=1555)

年齢 (年)	0	1~ 14	15~ 19	20~ 24	25~ 29	30~ 34	35~ 39	40~ 44	45~ 49	50~ 54	55~ 59	60~
男 M	6	1	19	90	146	128	138	147	105	85	66	95
女 F	1	0	52	164	108	51	37	29	27	19	8	33

2020 年第 1 四半期 Q1 2020 (n=1335)

年齢 (年)	0	1~ 14	15~ 19	20~ 24	25~ 29	30~ 34	35~ 39	40~ 44	45~ 49	50~ 54	55~ 59	60~
男 M	1	1	15	75	109	116	107	123	102	61	57	79
女 F	6	3	43	166	90	55	34	23	21	12	10	26

表 4. 病型の分布 : 2019 年第 1 四半期から 2020 年第 1 四半期 (四半期毎)

Table 4. Number of notifications by stage of syphilis, Q1 2019 to Q1 2020 (by quarter)

男性 : 同性間 Men who have sex with men

	2019 年 第 1 四半期 Q1 2019	2019 年 第 2 四半期 Q2 2019	2019 年 第 3 四半期 Q3 2019	2019 年 第 4 四半期 Q4 2019	2020 年 第 1 四半期 Q1 2020
早期顕症 I Primary	38	42	37	31	27
早期顕症 II Secondary	88	124	91	106	66
無症候 Asymptomatic	49	99	62	54	70
晩期顕症 Late	8	3	6	2	4

男性 : 異性間 Men who have sex with women

	2019 年 第 1 四半期 Q1 2019	2019 年 第 2 四半期 Q2 2019	2019 年 第 3 四半期 Q3 2019	2019 年 第 4 四半期 Q4 2019	2020 年 第 1 四半期 Q1 2020
早期顕症 I Primary	378	368	372	347	300
早期顕症 II Secondary	159	174	186	144	124
無症候 Asymptomatic	121	118	101	101	71
晩期顕症 Late	10	10	19	10	6

女性 : 異性間 Women who have sex with men

	2019 年 第 1 四半期 Q1 2019	2019 年 第 2 四半期 Q2 2019	2019 年 第 3 四半期 Q3 2019	2019 年 第 4 四半期 Q4 2019	2020 年 第 1 四半期 Q1 2020
早期顕症 I Primary	104	88	81	79	88
早期顕症 II Secondary	174	213	193	179	131
無症候 Asymptomatic	169	192	147	163	148
晩期顕症 Late	4	1	2	2	1

表 5.直近6か月以内の性風俗産業の従事歴および利用歴
2019年第1四半期から2020年第1四半期(四半期毎)

男性

従事歴	2019年 第1四半期		2019年 第2四半期		2019年 第3四半期		2019年 第4四半期		2020年 第1四半期	
	n	%	n	%	n	%	n	%	n	%
あり	24	2	28	2	22	2	27	3	17	2
なし	562	53	686	58	626	56	561	55	496	59
不明	273	26	265	22	291	26	273	27	203	24
空欄	205	19	200	17	178	16	165	16	130	15
利用歴	2019年 第1四半期		2019年 第2四半期		2019年 第3四半期		2019年 第4四半期		2020年 第1四半期	
	n	%	n	%	n	%	n	%	n	%
あり	393	37	421	36	405	36	359	35	306	36
なし	248	23	303	26	281	25	272	27	233	28
不明	285	27	299	25	284	25	250	24	201	24
空欄	138	13	156	13	147	13	145	14	106	13

女性

従事歴	2019年 第1四半期		2019年 第2四半期		2019年 第3四半期		2019年 第4四半期		2020年 第1四半期	
	n	%	n	%	n	%	n	%	n	%
あり	169	31	193	31	180	32	191	36	149	30
なし	172	32	210	34	165	29	151	29	159	33
不明	122	23	127	21	131	23	108	20	93	19
空欄	77	14	88	14	92	16	79	15	88	18
利用歴	2019年 第1四半期		2019年 第2四半期		2019年 第3四半期		2019年 第4四半期		2020年 第1四半期	
	n	%	n	%	n	%	n	%	n	%
あり	8	1	8	1	12	2	7	1	9	2
なし	231	43	274	44	232	41	231	44	218	45
不明	180	33	209	34	202	36	178	34	143	29
空欄	121	22	127	21	122	21	113	21	119	24