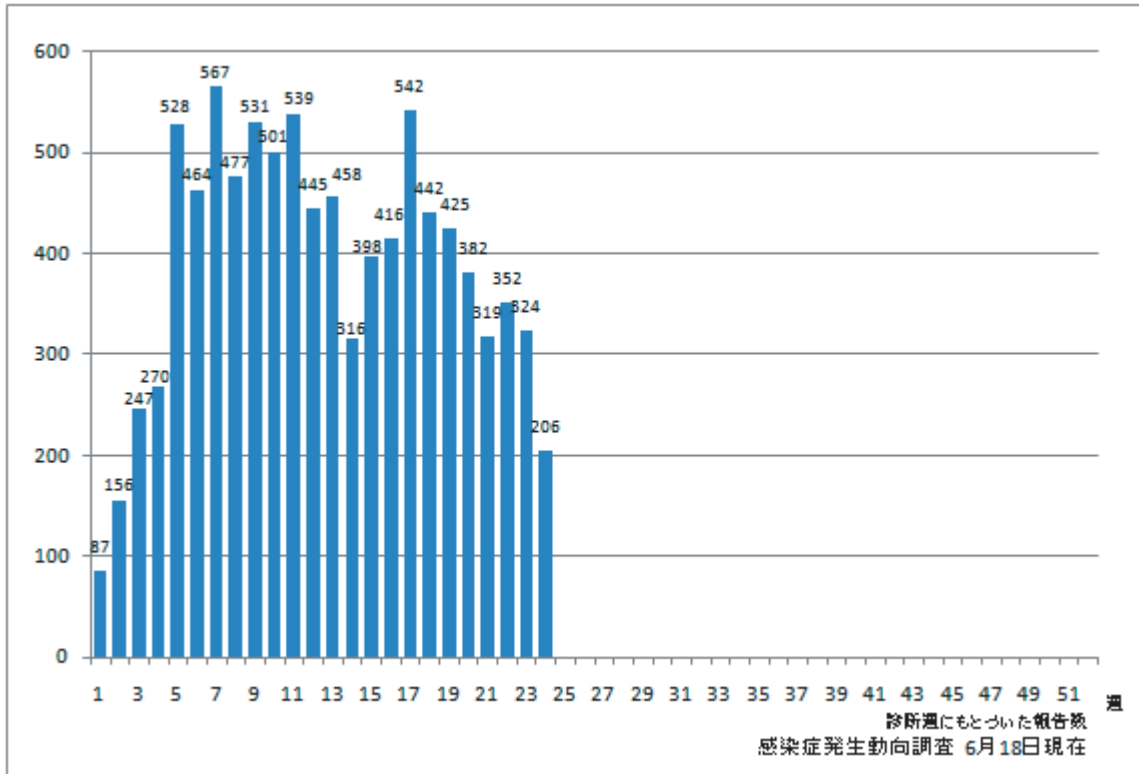
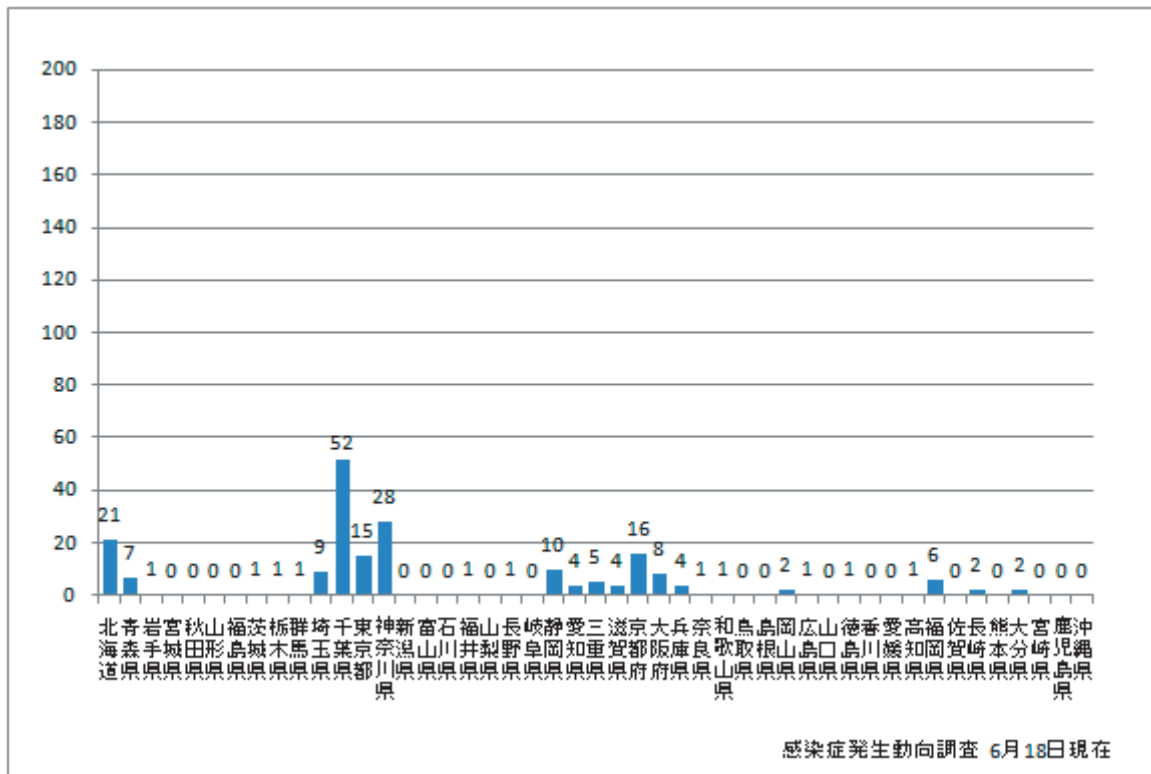


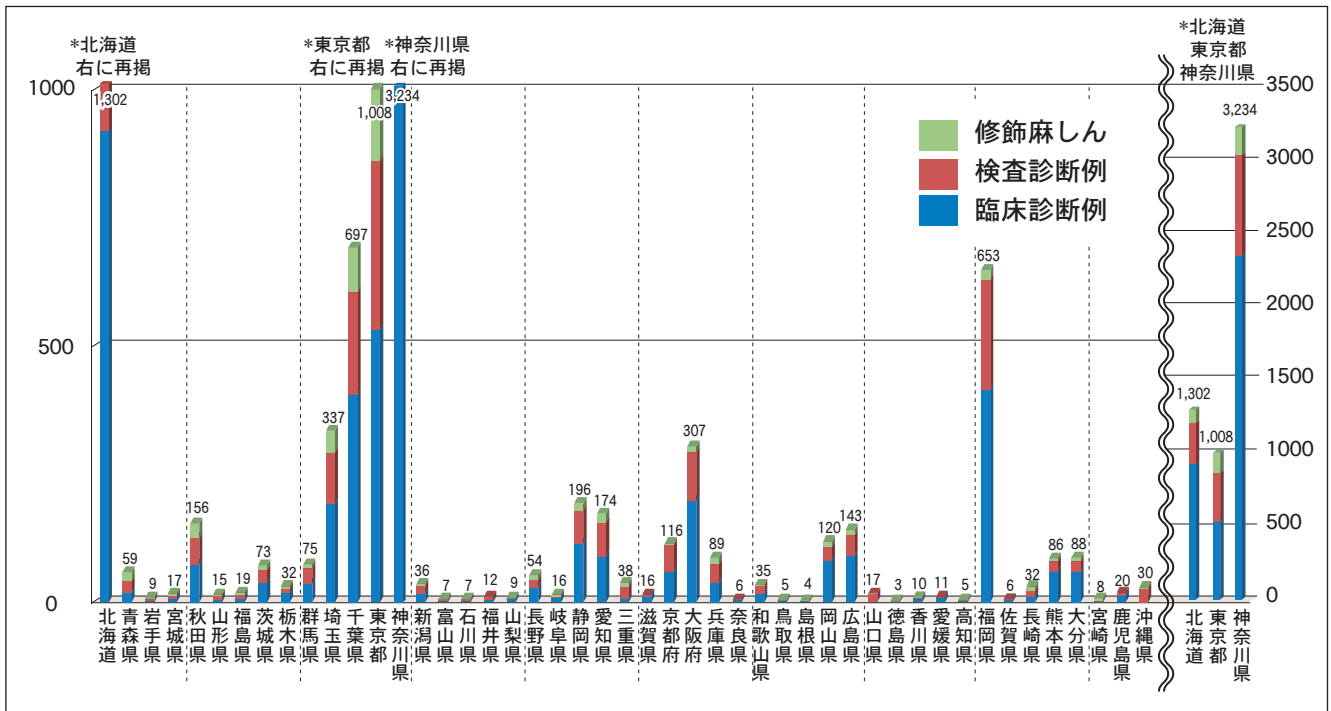
1. 週別麻しん報告数 (n=9,392) 2008年第1-24週



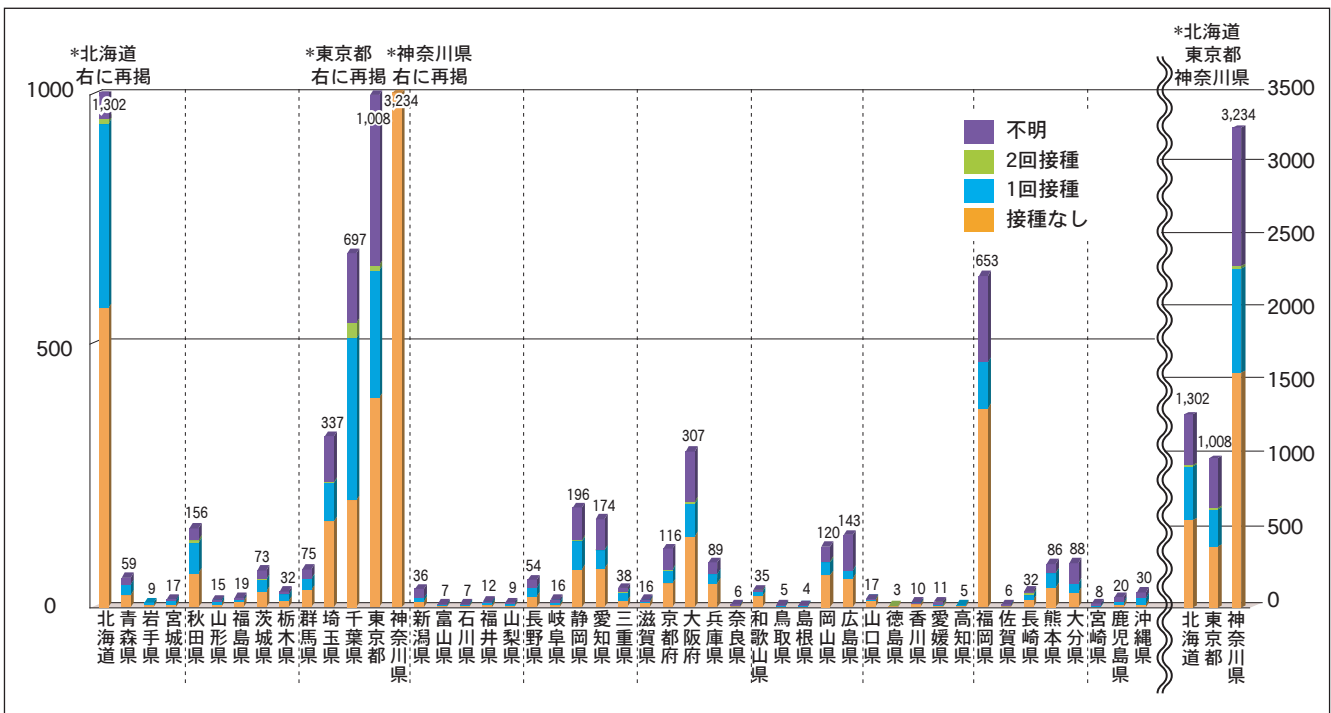
2. 都道府県別麻しん報告数 (n=206) 2008年第24週



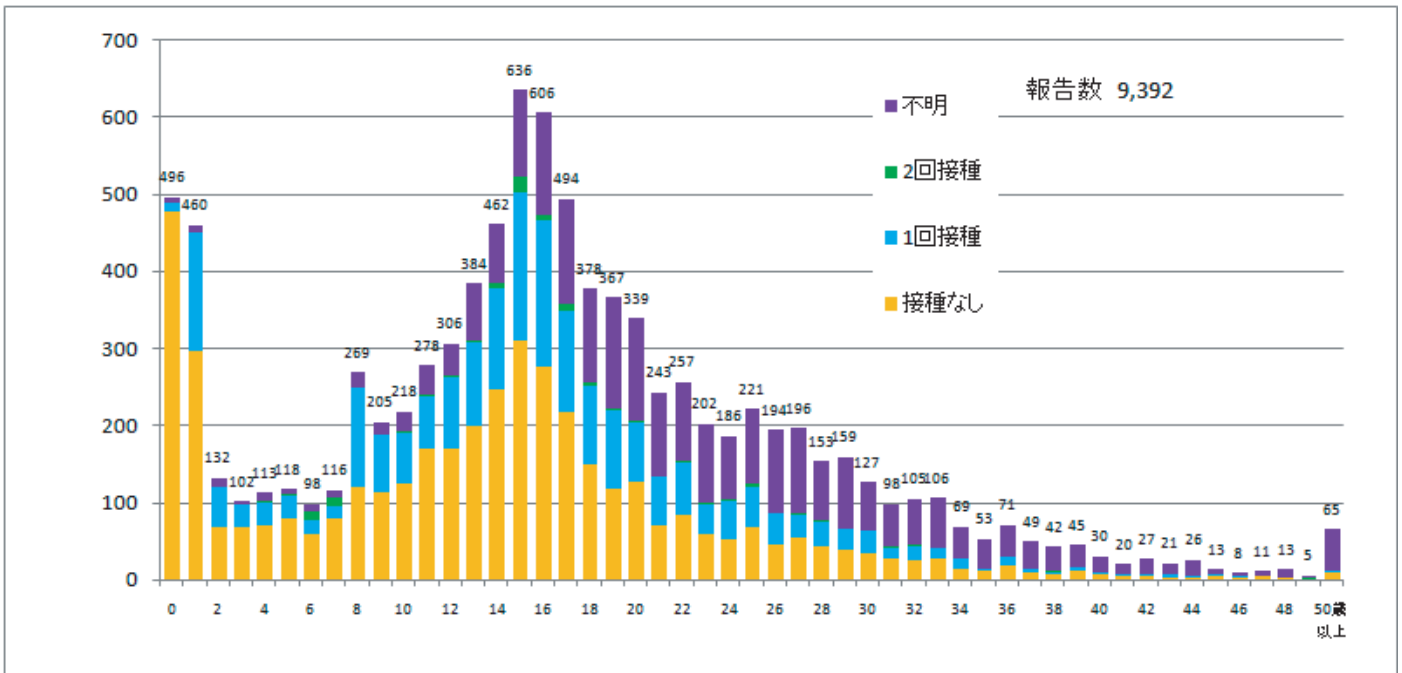
3. 都道府県別病型別麻しん累積報告数 (n=9,392) 2008年第1週-24週



4. 都道府県別接種歴別麻しん累積報告数 (n=9,392) 2008年第1週-24週

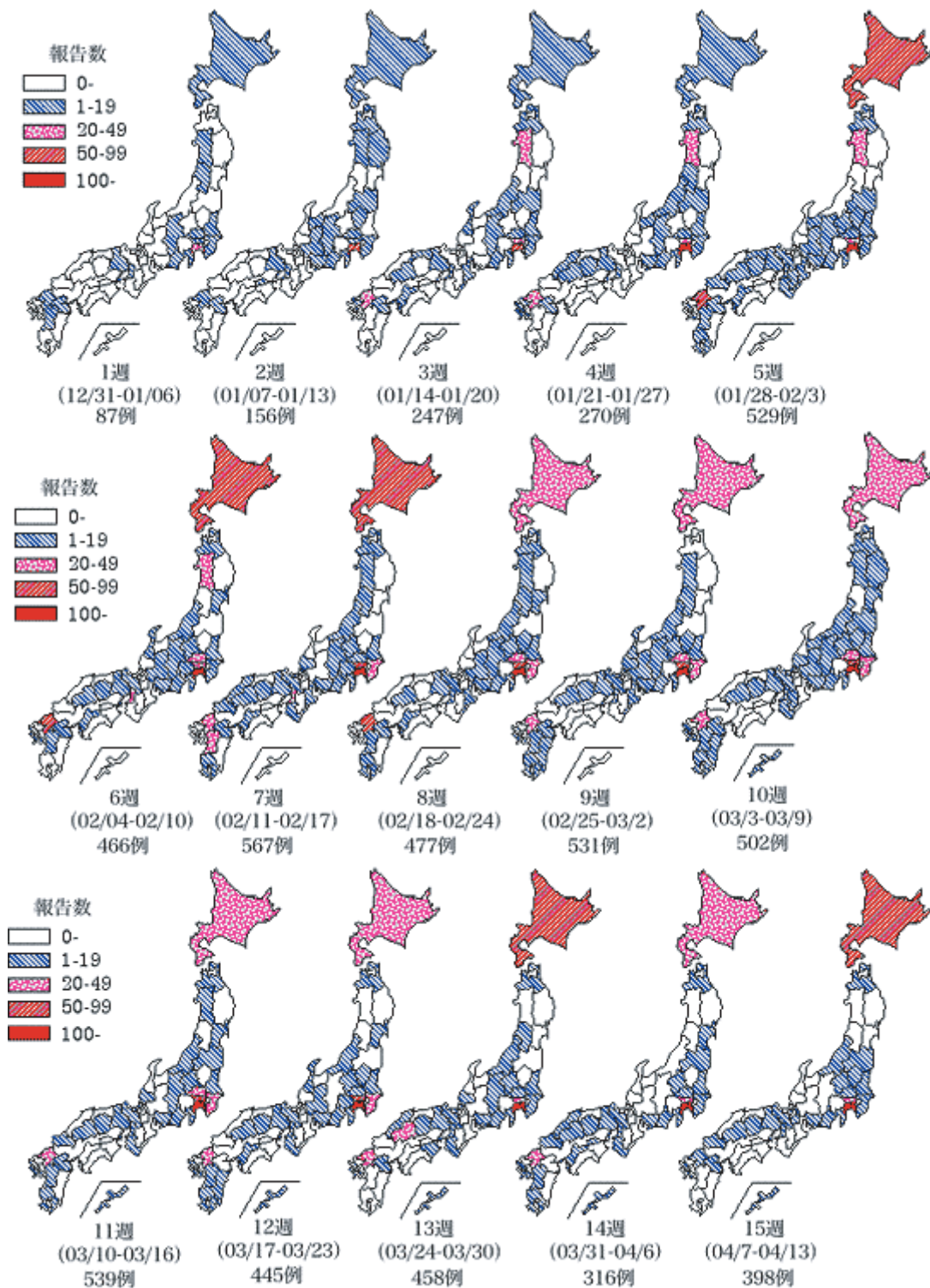


5. 年齢群別接種歴別麻疹累積報告数 (n=9,392) 2008年第1週-24週



6. 都道府県別麻疹報告状況 2008年

都道府県別麻疹報告状況、2008年第1週～第15週（感染動向発生調査）



* 2008年6月18日現在報告数

都道府県別麻疹報告状況、2008年第16週～第24週（感染動向発生調査）

