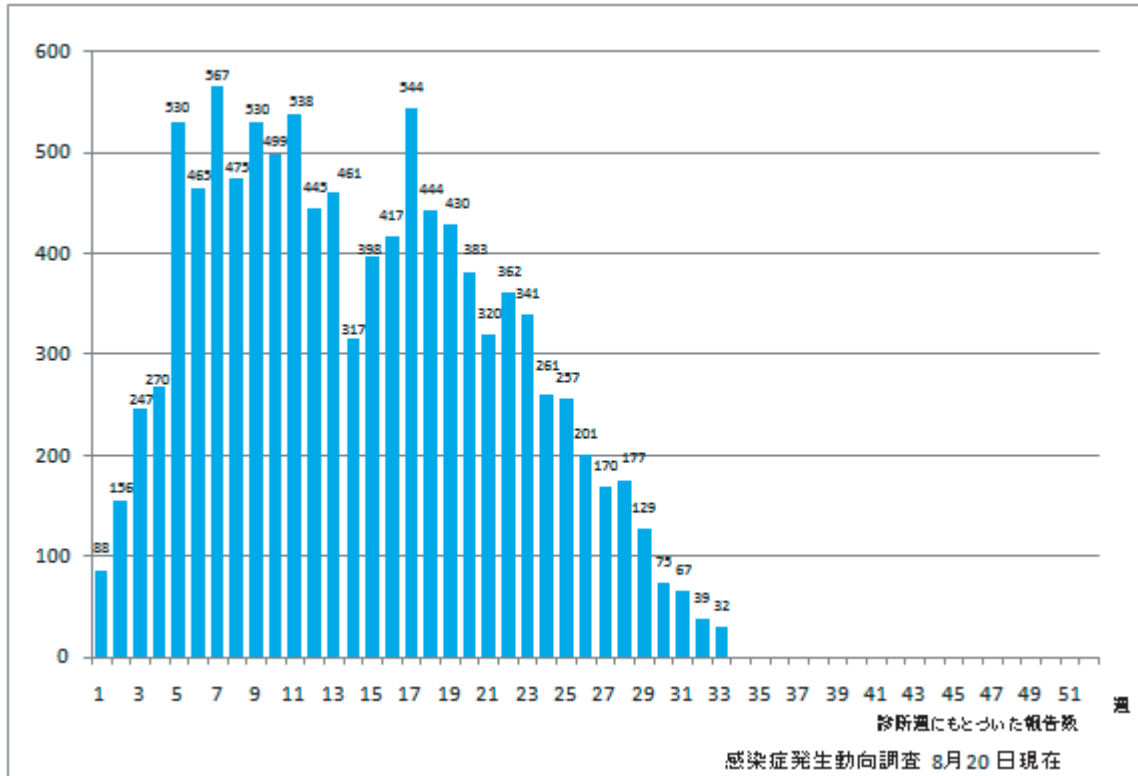
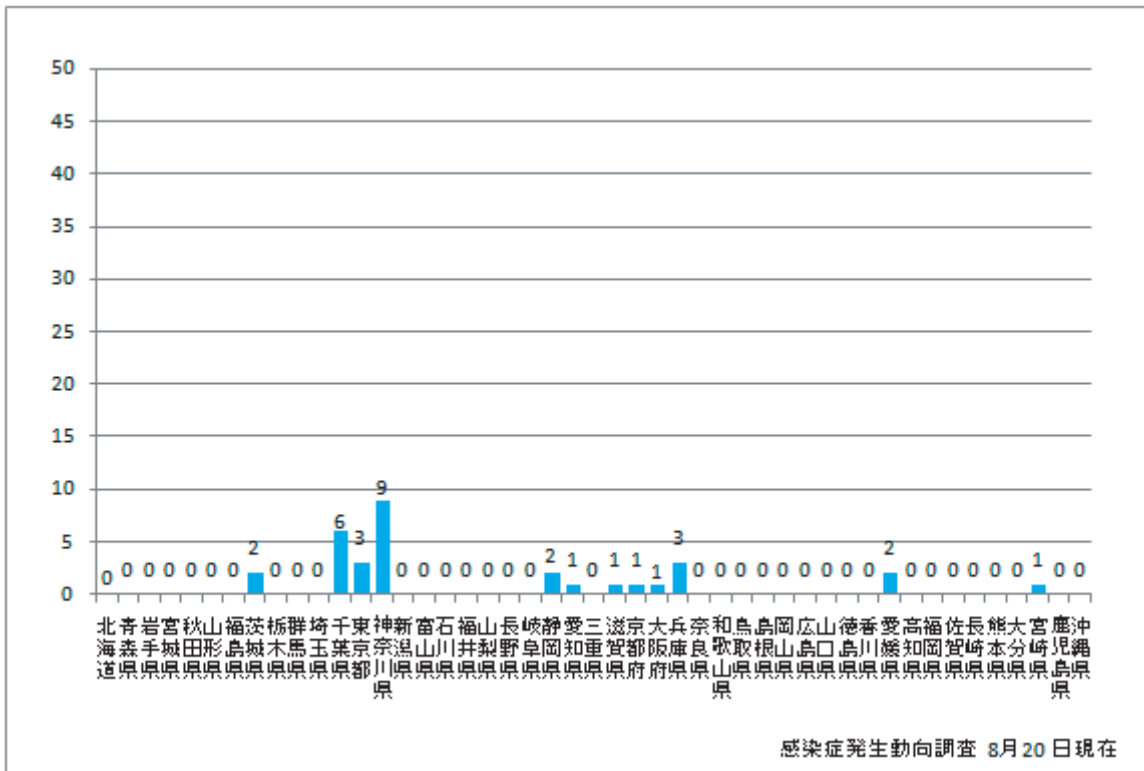


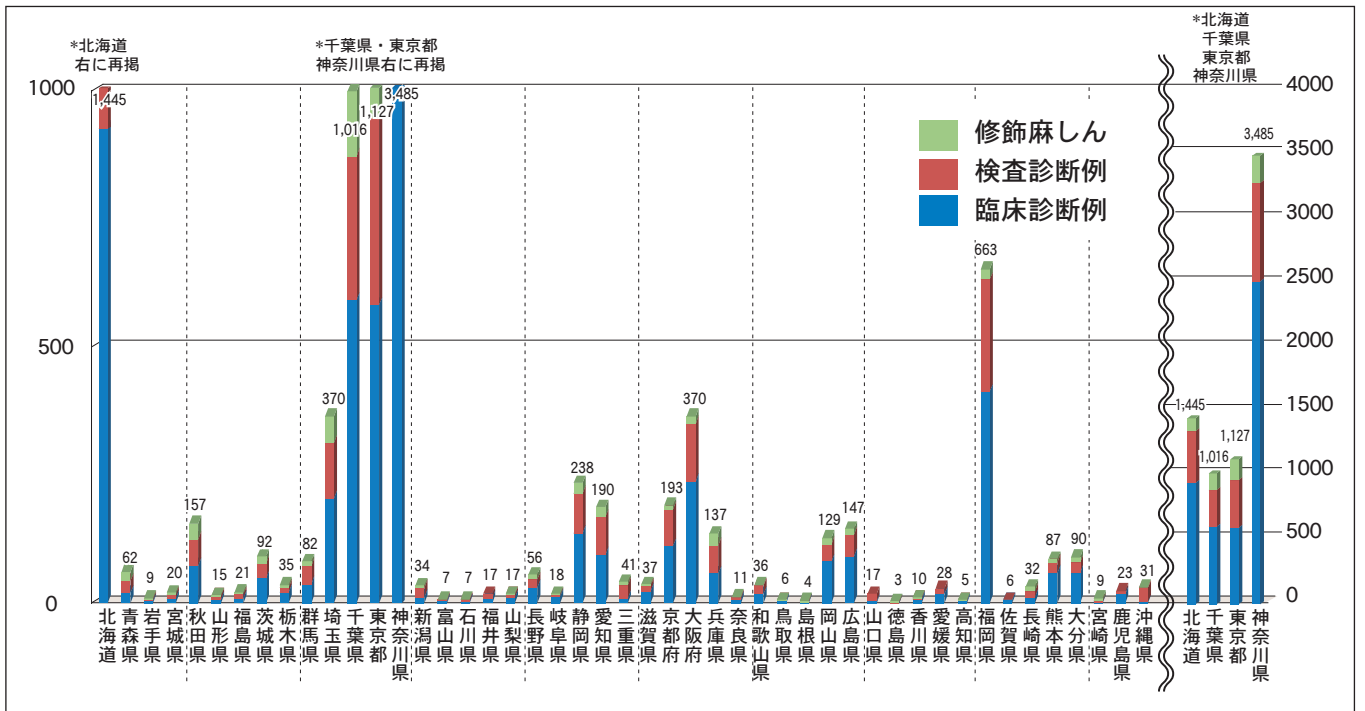
1. 週別麻しん報告数 (n=10,635) 2008年第1-33週



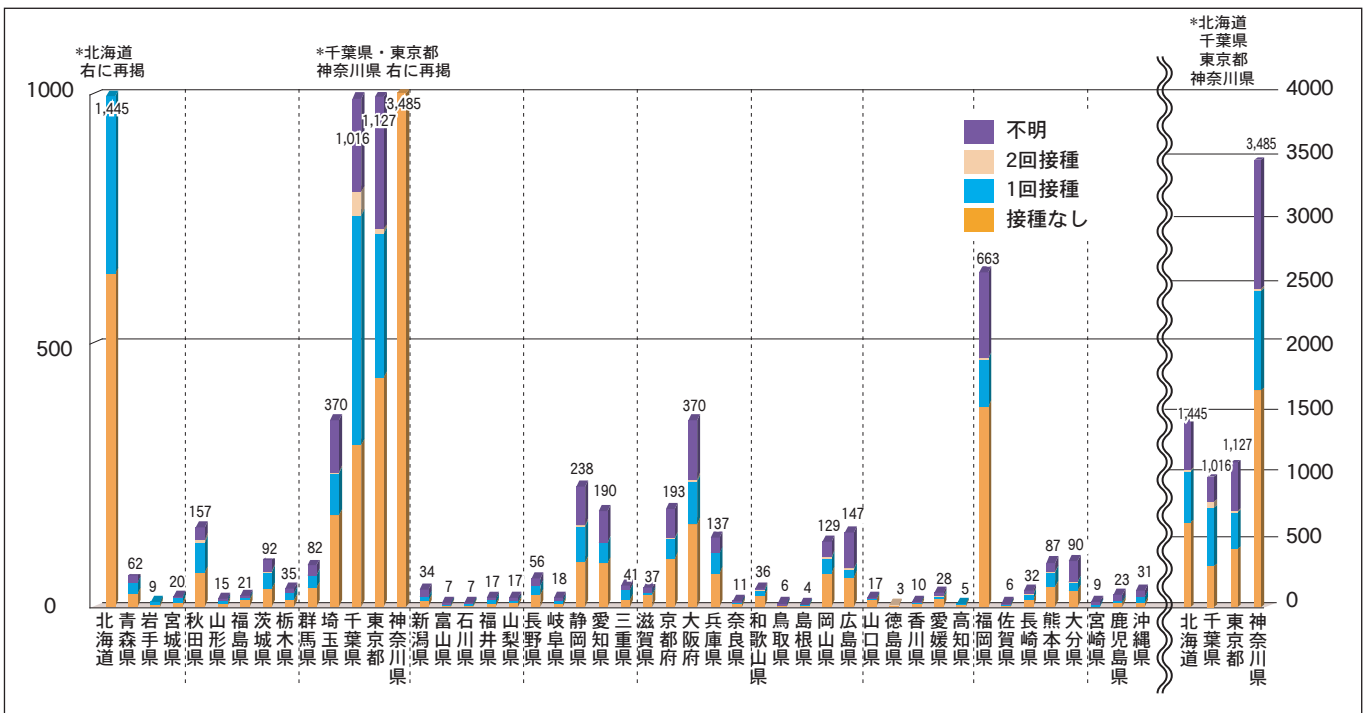
2. 都道府県別麻しん報告数 (n=32) 2008年第33週



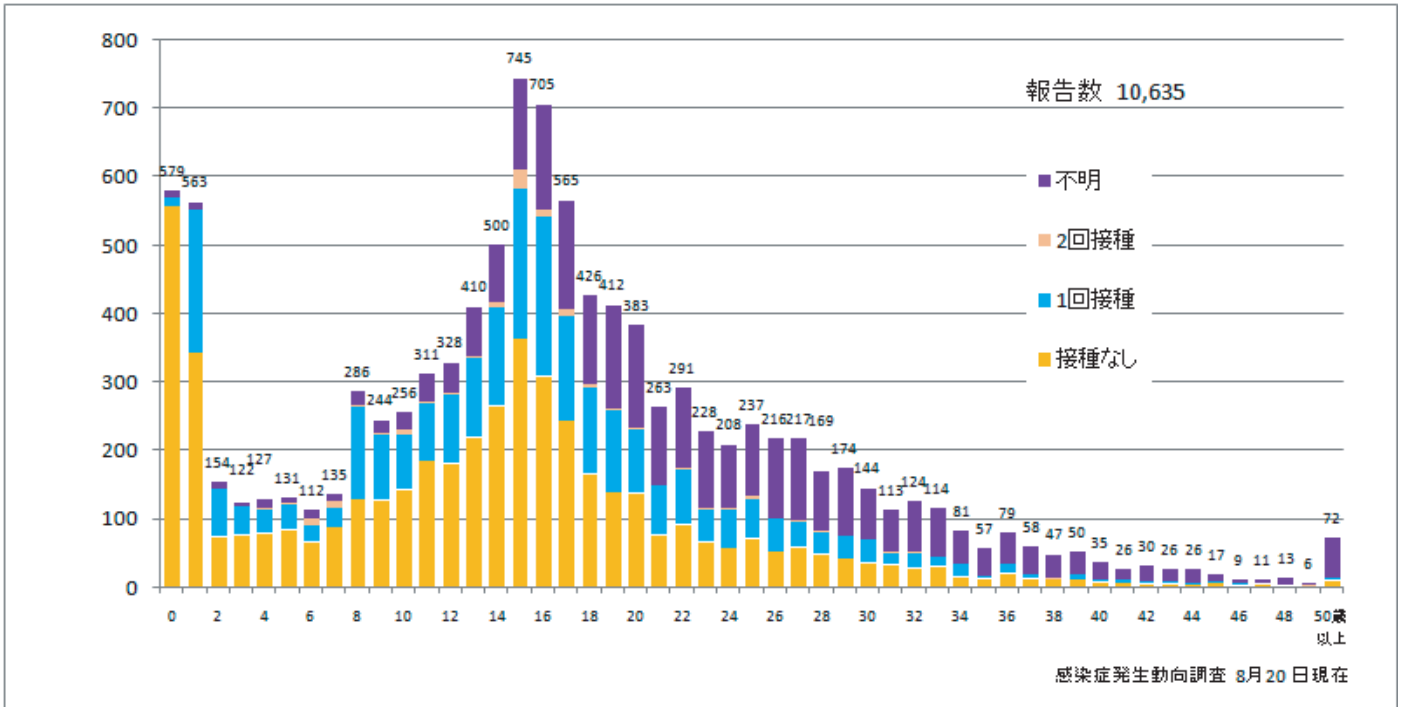
3. 都道府県別病型別麻しん累積報告数 (n=10,635) 2008年第1週-33週



4. 都道府県別接種歴別麻しん累積報告数 (n=10,635) 2008年第1週-33週

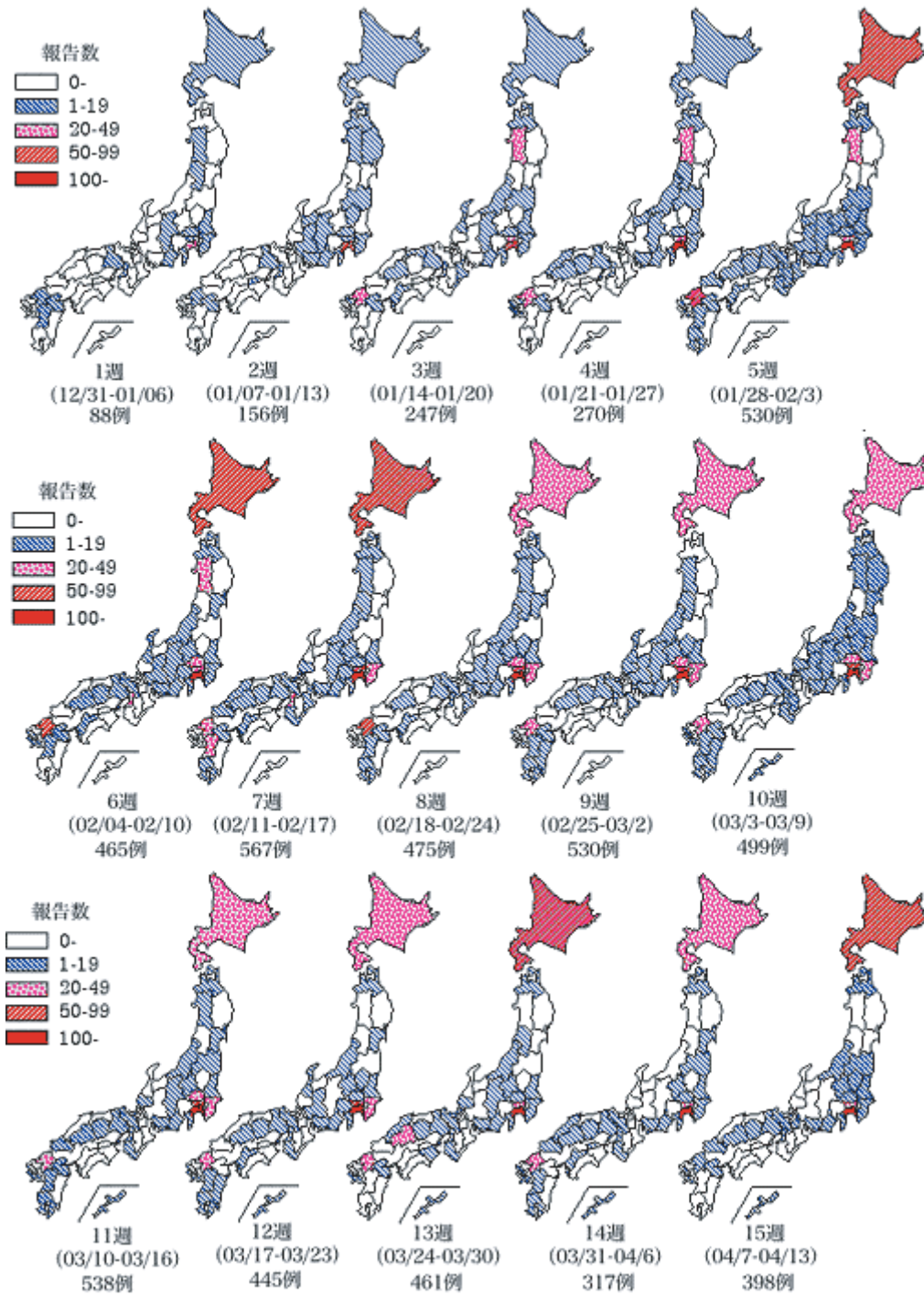


5. 年齢群別接種歴別麻疹累積報告数 (n=10,635) 2008年第1週-33週



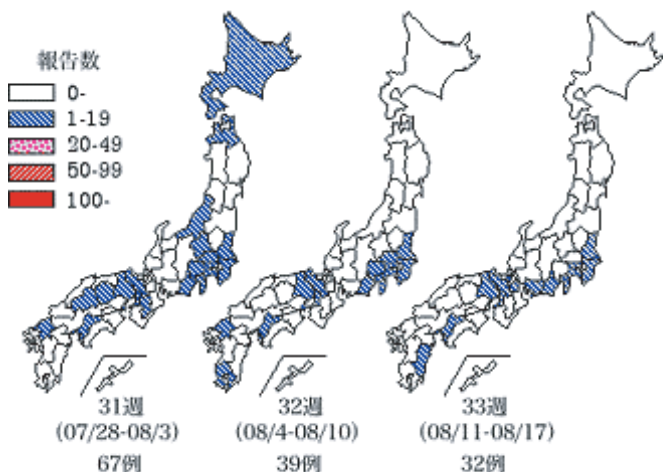
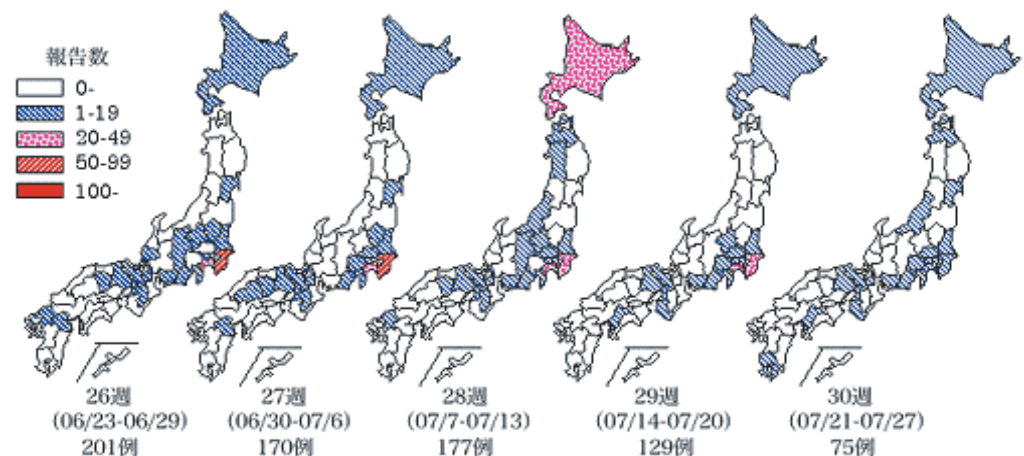
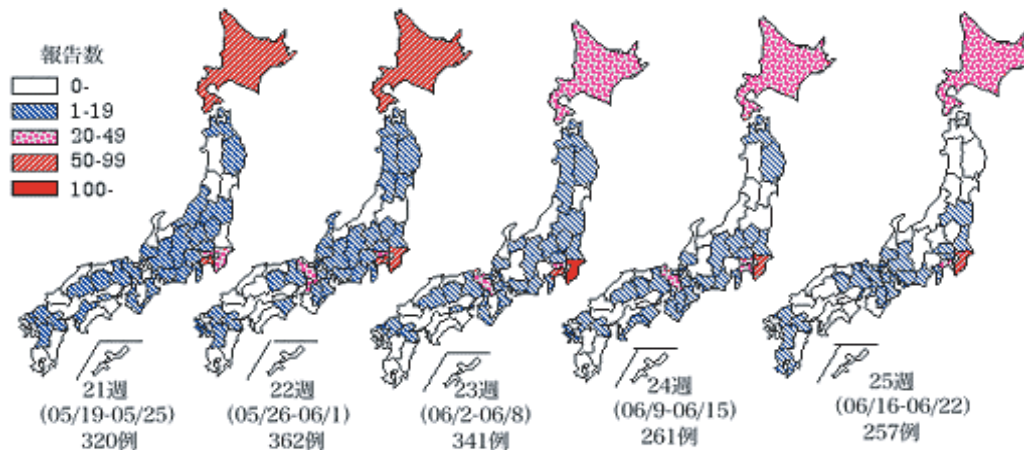
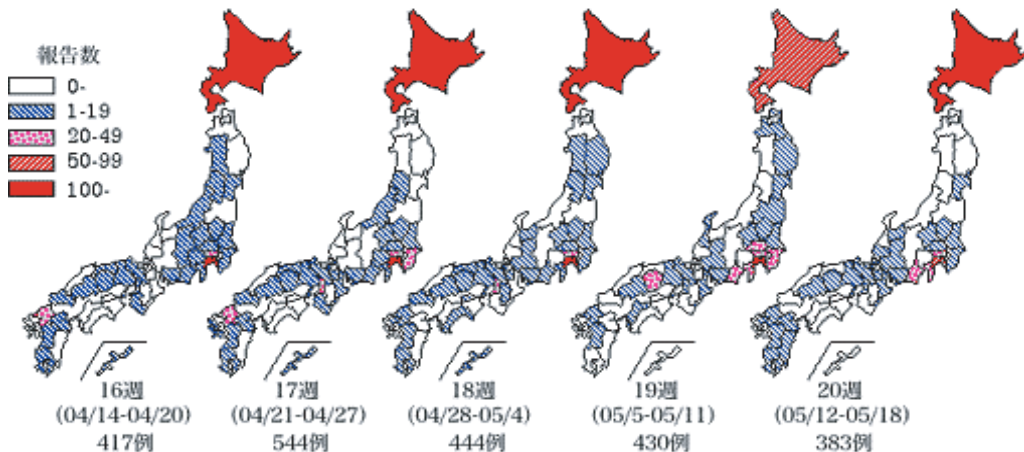
6. 都道府県別麻疹報告状況、2008年第1週～33週（感染症発生動向調査）

都道府県別麻疹報告状況、2008年第1週～第15週



\* 2008年8月20日現在報告数

都道府県別麻疹報告状況、2008年第16週～33週



\*2008年8月20日現在報告数