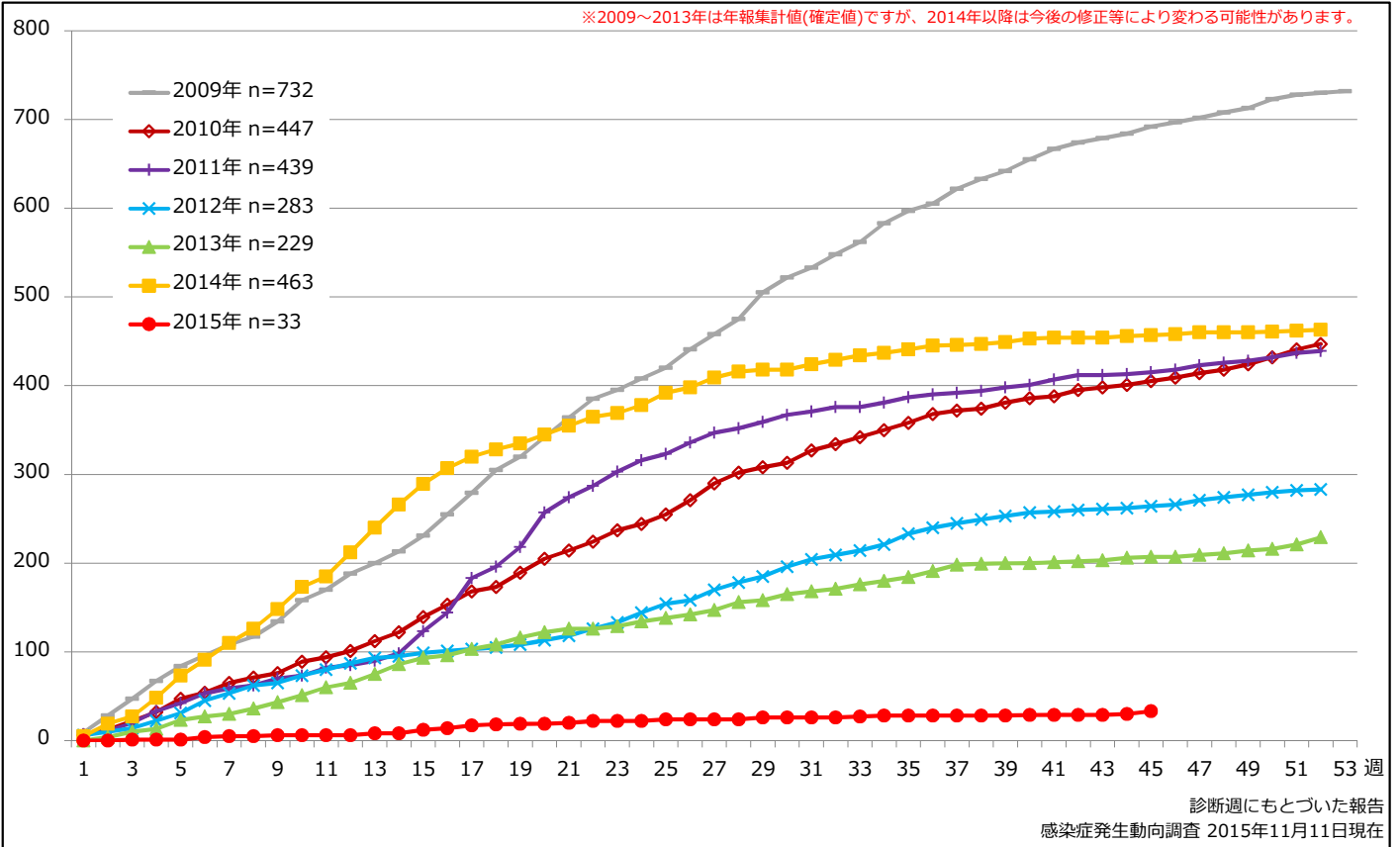


### 1. 麻疹累積報告数の推移 2009~2015年 (第1~45週)

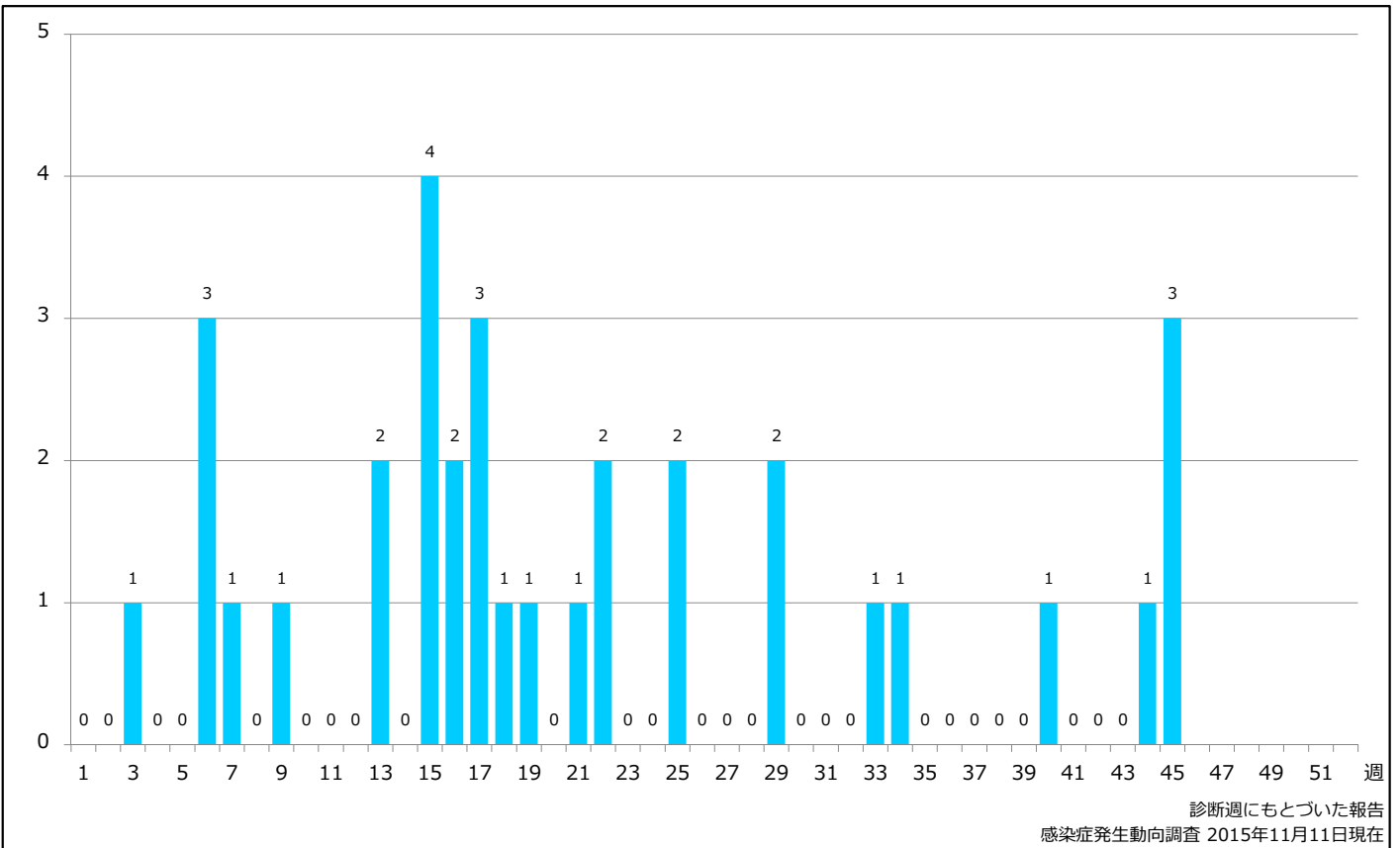
Cumulative measles cases by week, 2009-2015 (week 1-45) (based on diagnosed week as of November 11, 2015)

※2009~2013年は年報集計値(確定値)ですが、2014年以降は今後の修正等により変わる可能性があります。



### 2. 週別麻疹報告数 2015年 第1~45週 (n=33)

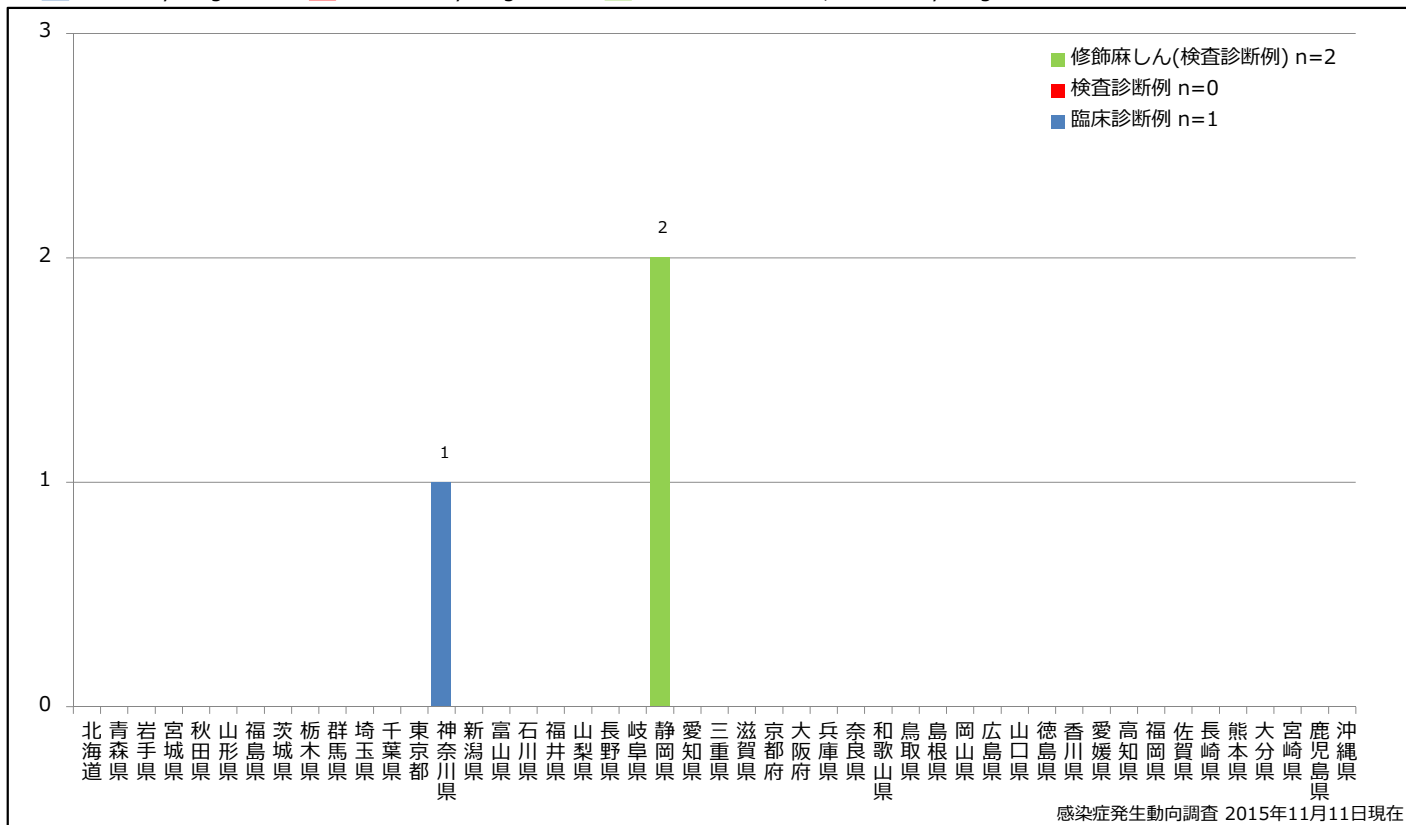
Weekly measles cases, week 1-45, 2015 (based on diagnosed week as of November 11, 2015)



### 3. 都道府県別病型別麻疹報告数 2015年 第45週 (n=3)

Reported measles cases by prefecture and methods of diagnosis in week 45, 2015 (as of November 11, 2015)

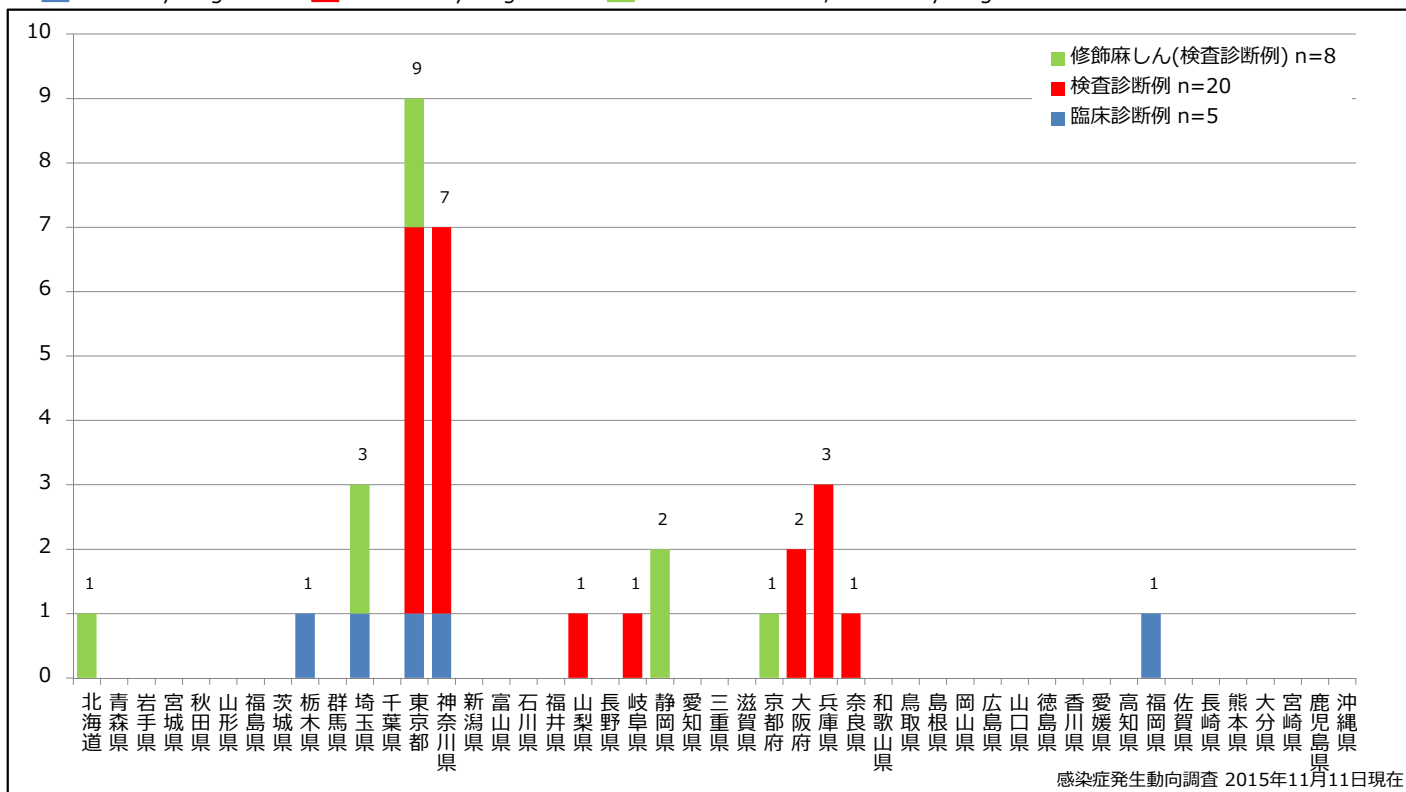
■ Clinically diagnosed 
 ■ Laboratory diagnosed 
 ■ Modified measles, laboratory diagnosed



### 4. 都道府県別病型別麻疹累積報告数 2015年 第1~45週 (n=33)

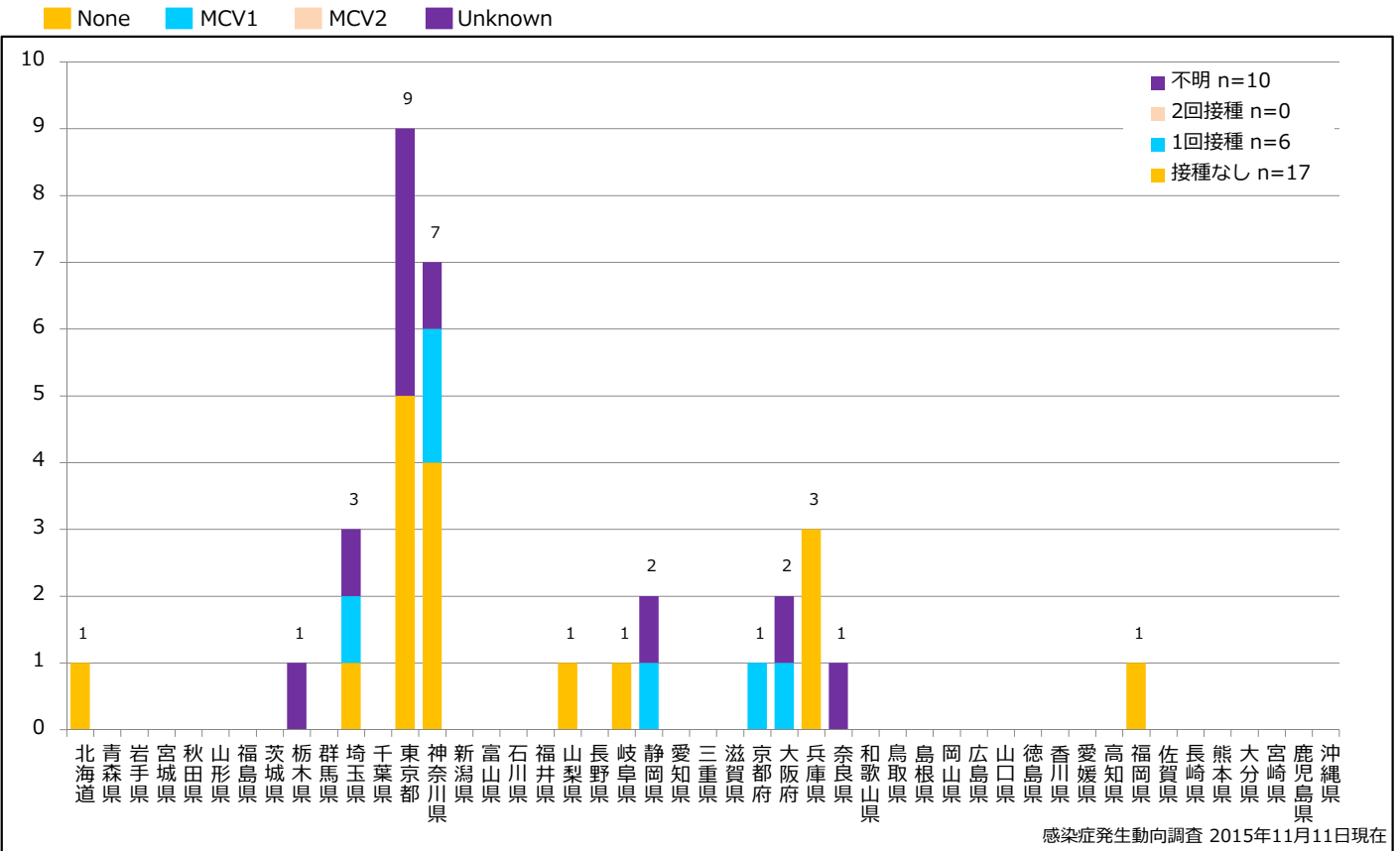
Cumulative measles cases by prefecture and methods of diagnosis, week 1-45, 2015 (as of November 11, 2015)

■ Clinically diagnosed 
 ■ Laboratory diagnosed 
 ■ Modified measles, laboratory diagnosed



### 5. 都道府県別接種歴別麻疹累積報告数 2015年 第1~45週 (n=33)

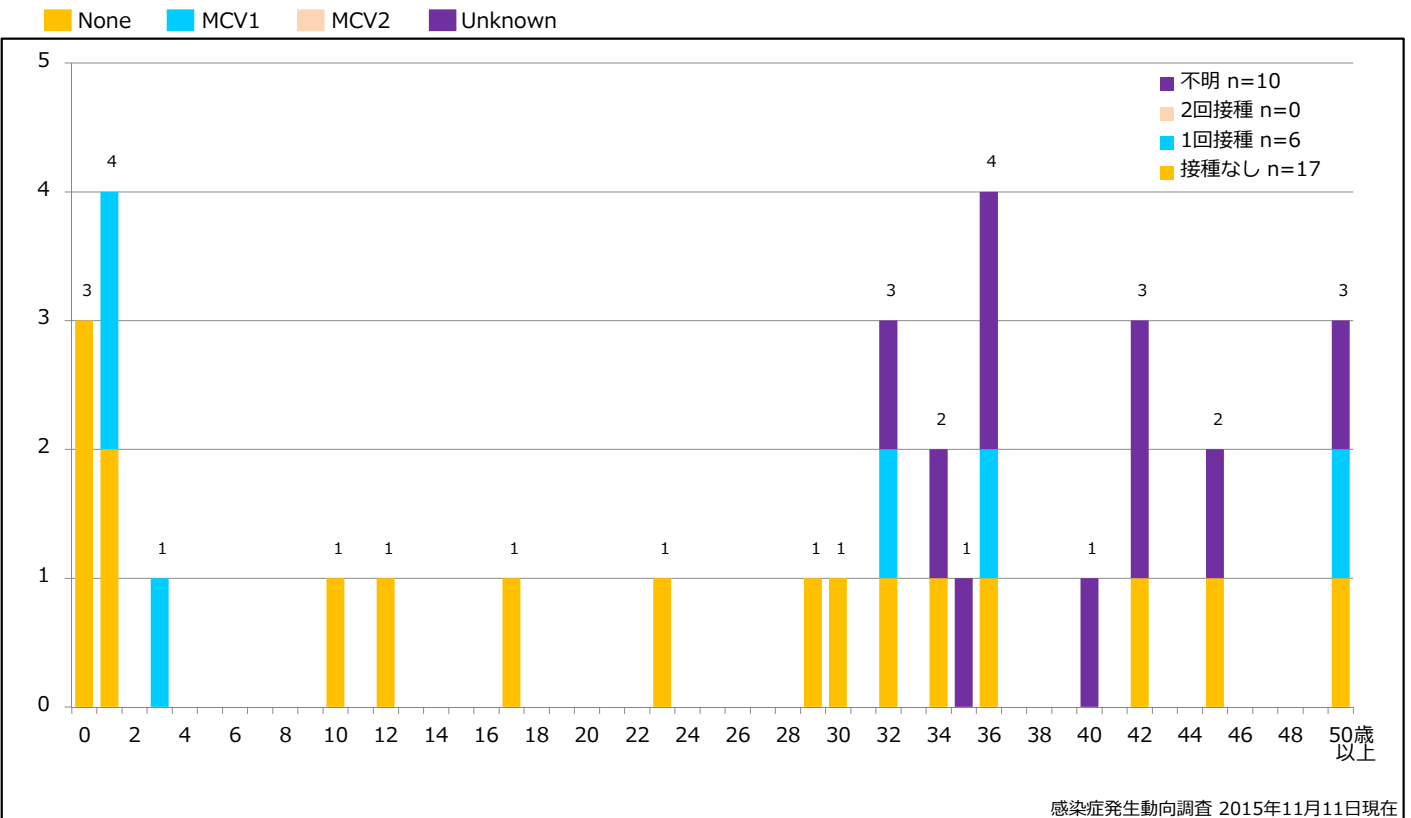
Cumulative measles cases by prefecture and vaccinated status, week 1-45, 2015 (as of November 11, 2015)



感染症発生動向調査 2015年11月11日現在

### 6. 年齢群別接種歴別麻疹累積報告数 2015年 第1~45週 (n=33)

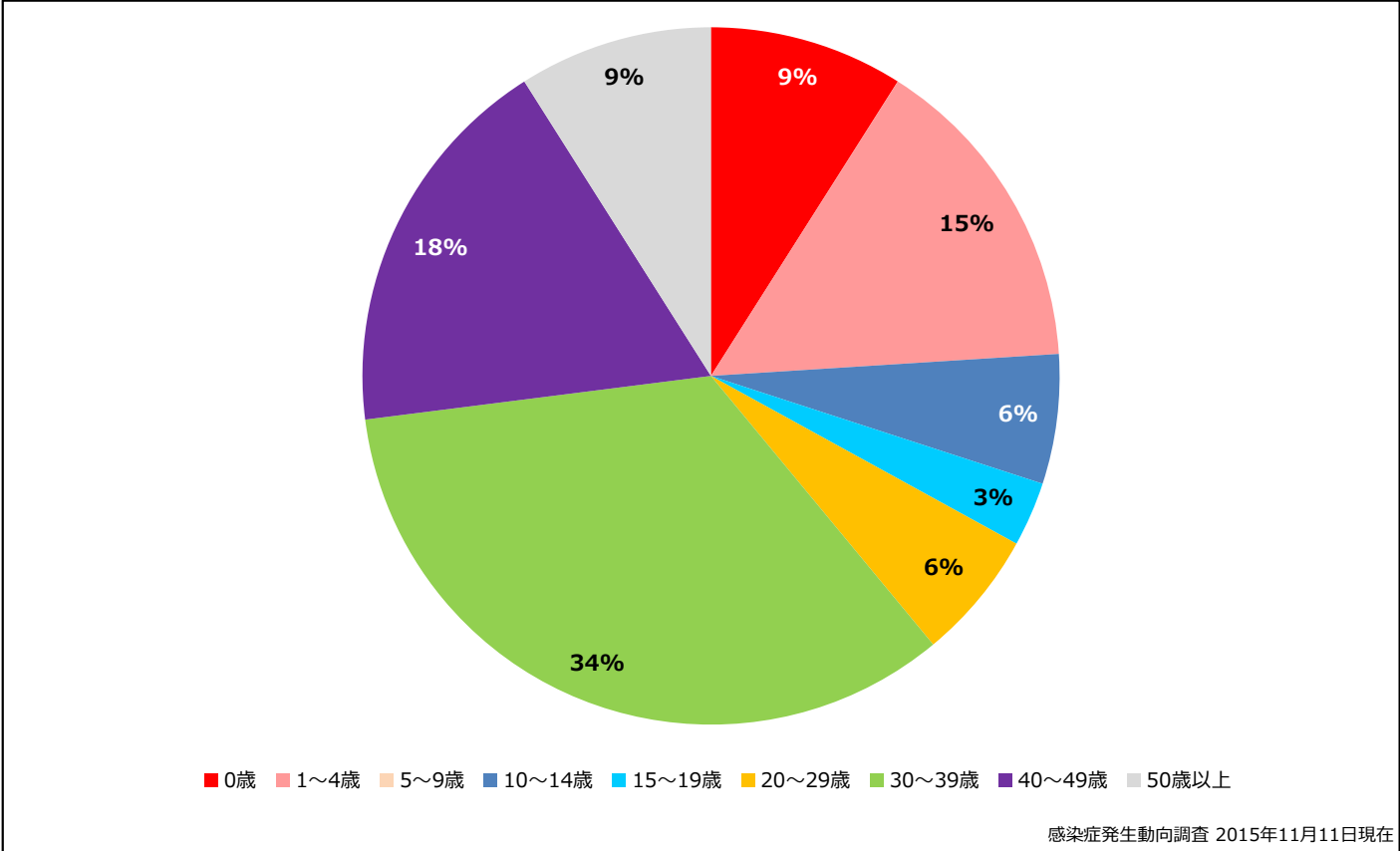
Cumulative measles cases by age and vaccinated status, week 1-45, 2015 (as of November 11, 2015)



感染症発生動向調査 2015年11月11日現在

### 7. 年齢群別麻疹累積報告数割合 2015年 第1~45週 (n=33)

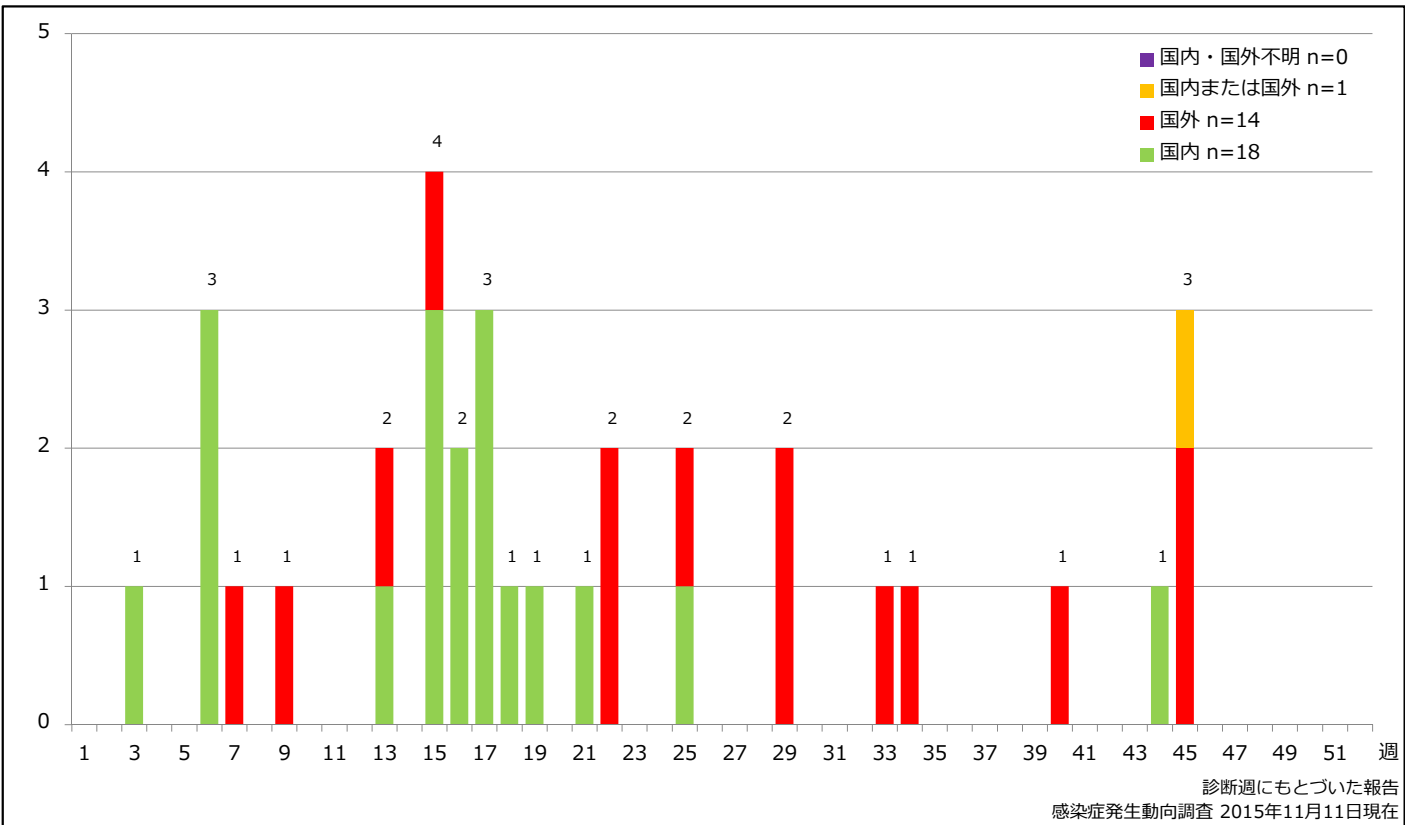
Percentage of cumulative measles cases by age group, week 1-45, 2015 (as of November 11, 2015)



### 8. 週別推定感染地域(国内・外)別麻疹報告数 2015年 第1~45週 (n=33)

Weekly measles cases by acquired region, week 1-45, 2015 (based on diagnosed week as of November 11, 2015)

■ Domestic ■ Imported ■ Unspecified ■ Unknown

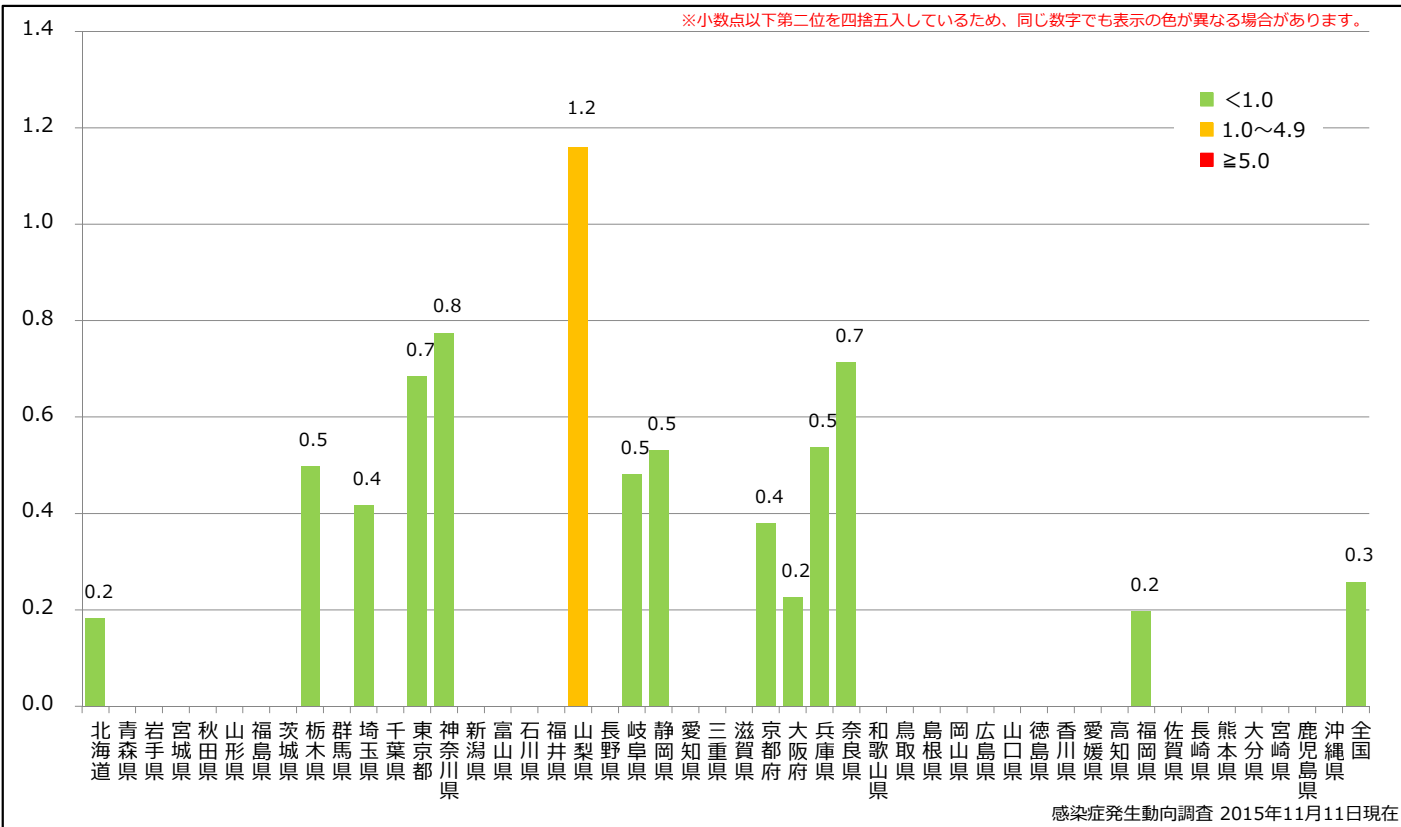


### 9. 都道府県別人口百万人あたり麻疹報告数 2015年 第1~45週 (n=33)

Reported measles cases per 1 million population by prefecture, week 1-45, 2015 (as of November 11, 2015)

■ <1.0   ■ 1.0~4.9   ■ ≥5.0

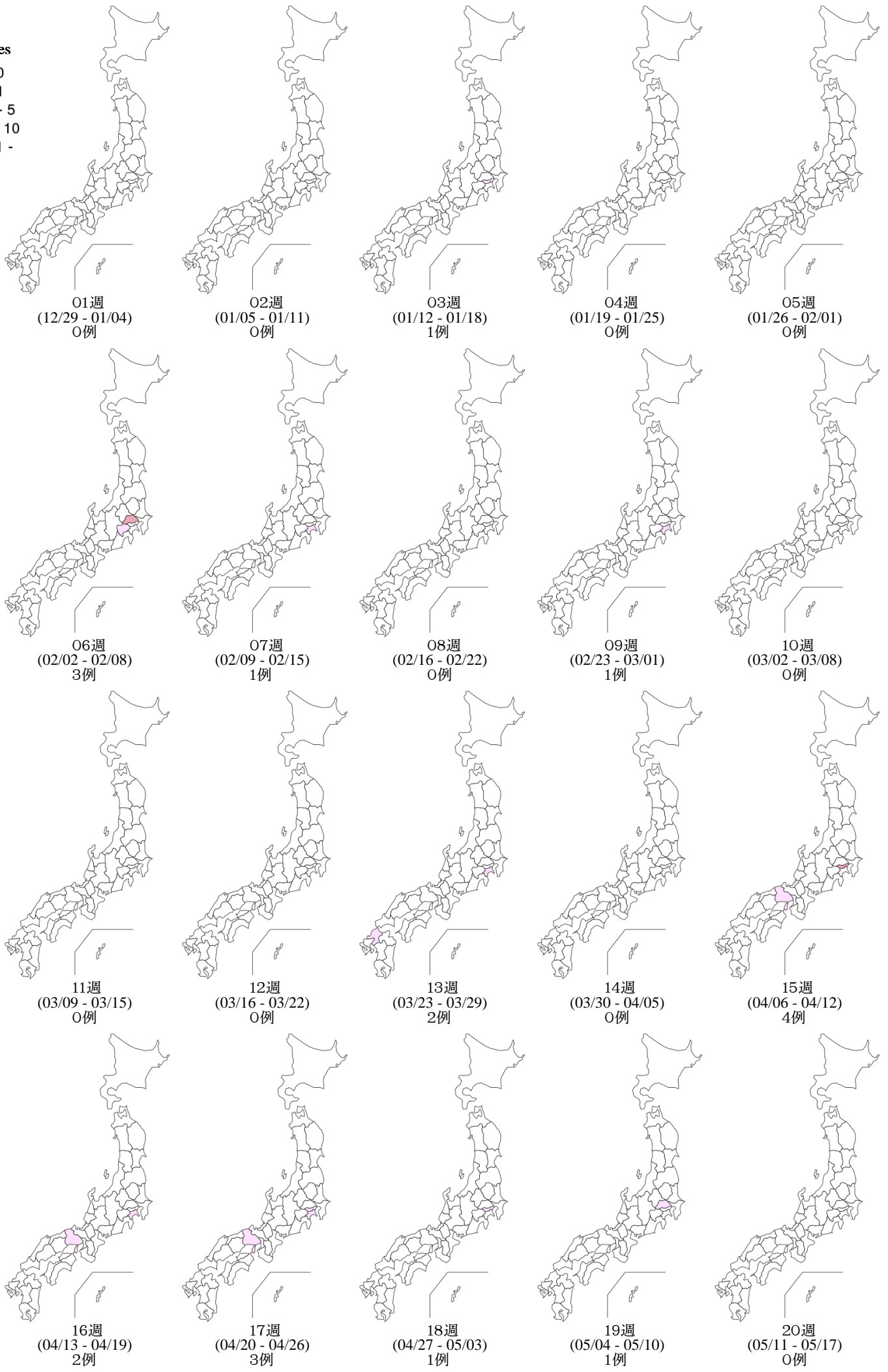
※小数点以下第二位を四捨五入しているため、同じ数字でも表示の色が異なる場合があります。



感染症発生動向調査 2015年11月11日現在

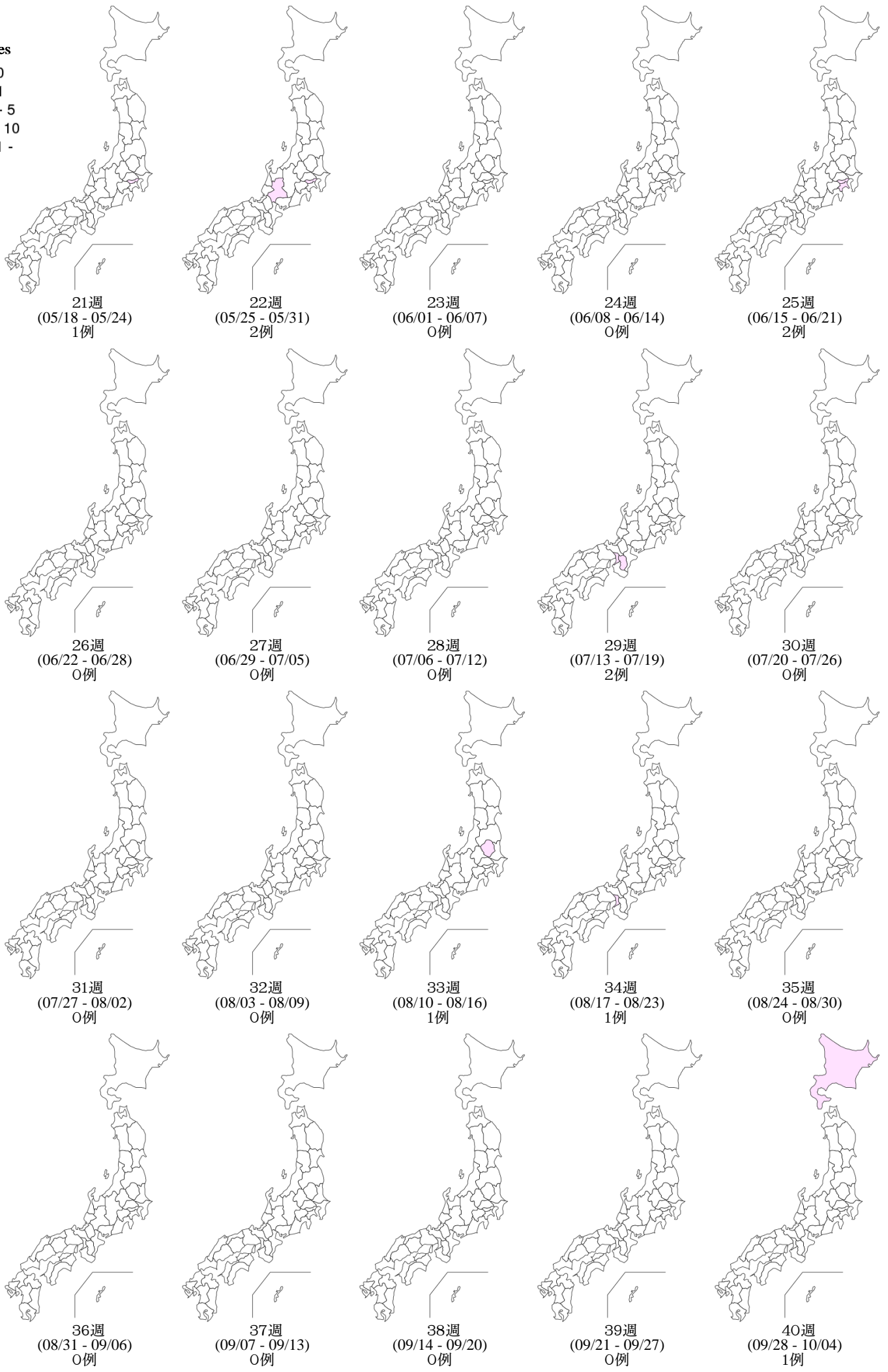
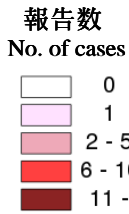
10. 都道府県別麻疹週別報告状況 2015年 第1~45週 感染症発生動向調査  
 Weekly measles cases from week 01 to week 45, 2015 (based on diagnosed week as of November 11, 2015)

2015年11月11日現在



10. 都道府県別麻疹週別報告状況 2015年 第1~45週 感染症発生動向調査  
 Weekly measles cases from week 01 to week 45, 2015 (based on diagnosed week as of November 11, 2015)

2015年11月11日現在



10. 都道府県別麻疹週別報告状況 2015年 第1~45週 感染症発生動向調査

2015年11月11日現在

Weekly measles cases from week 01 to week 45, 2015 (based on diagnosed week as of November 11, 2015)

