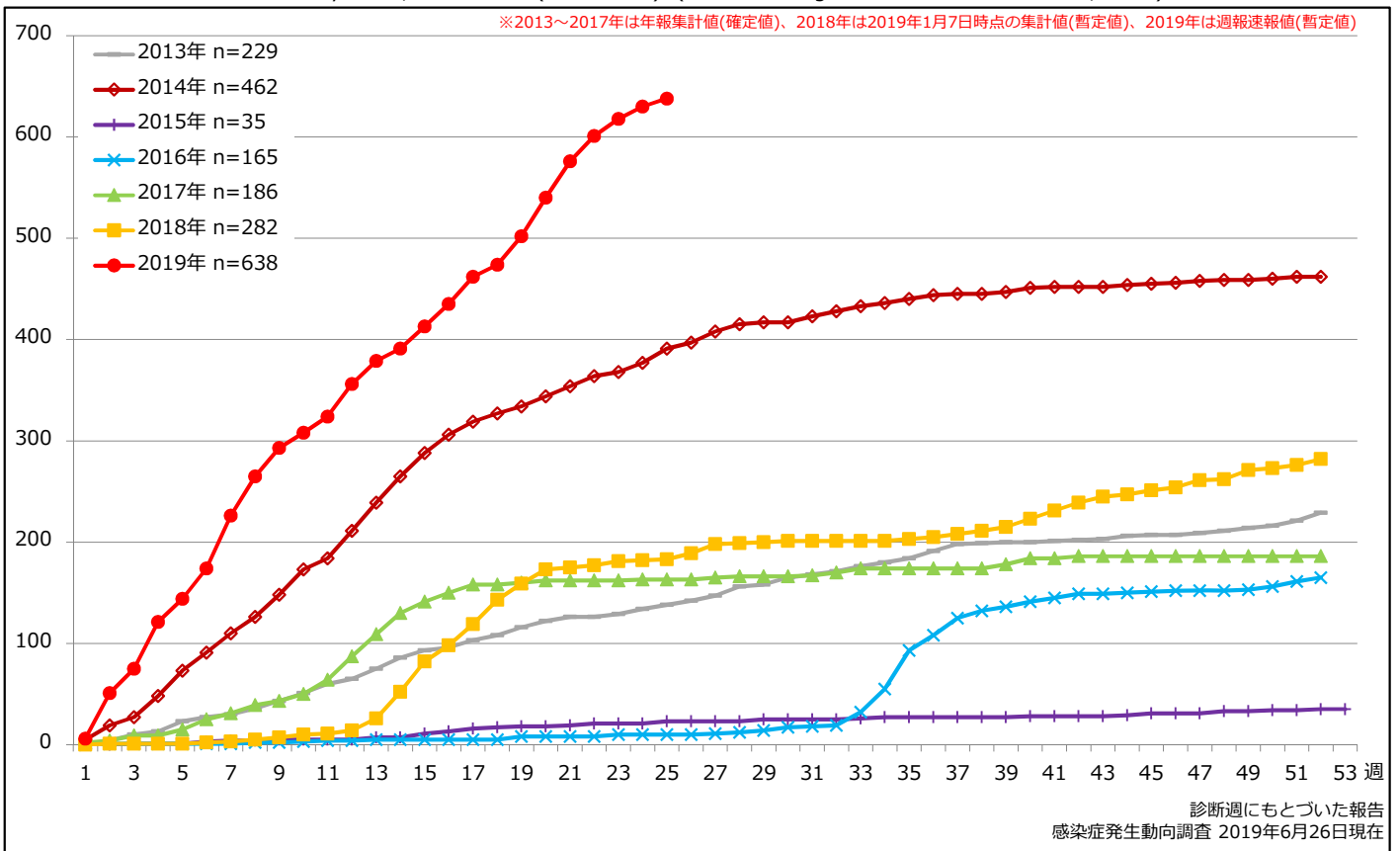


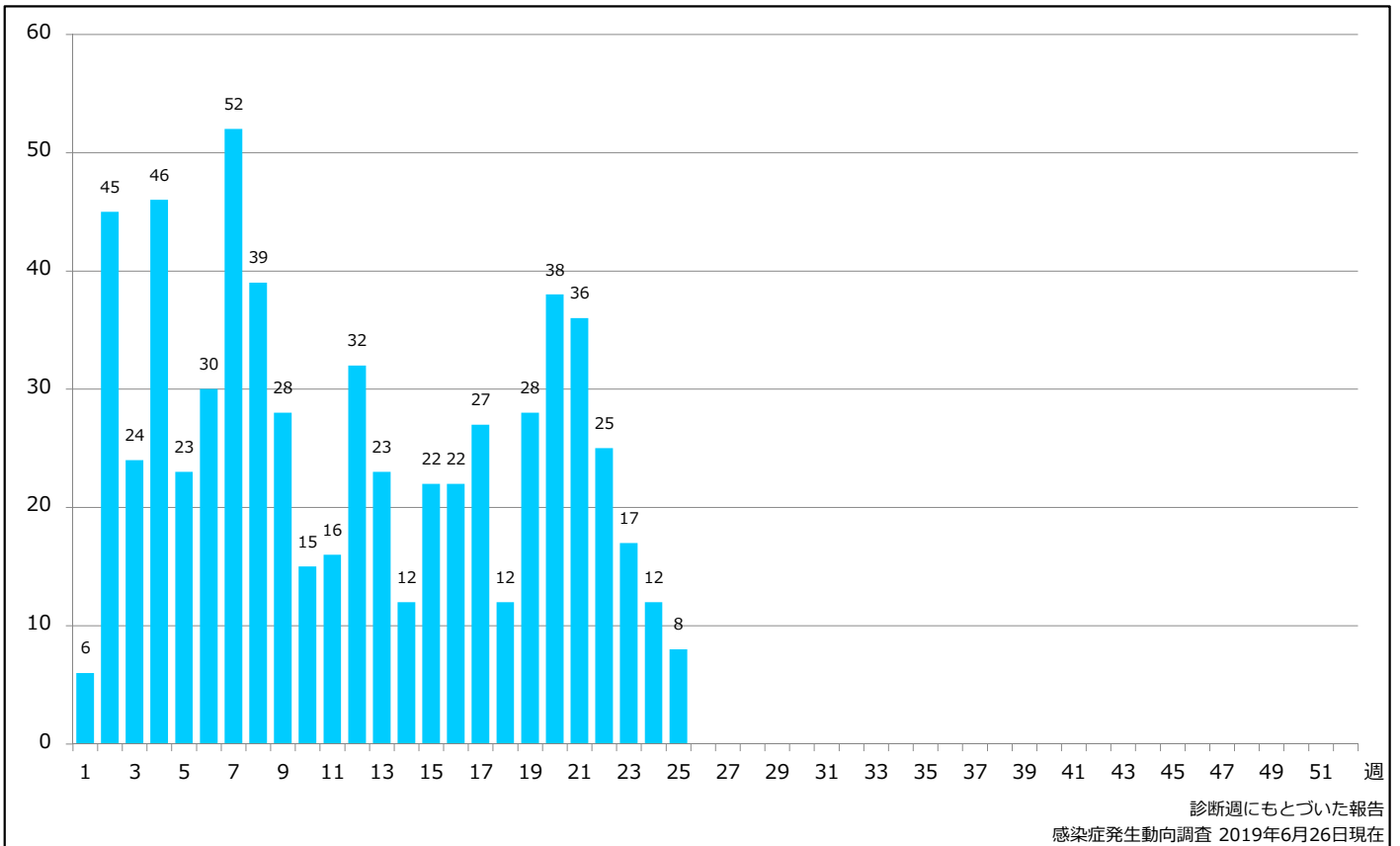
### 1. 麻疹累積報告数の推移 2013~2019年 (第1~25週)

Cumulative measles cases by week, 2013-2019 (week 1-25) (based on diagnosed week as of June 26, 2019)



### 2. 週別麻疹報告数 2019年 第1~25週 (n=638)

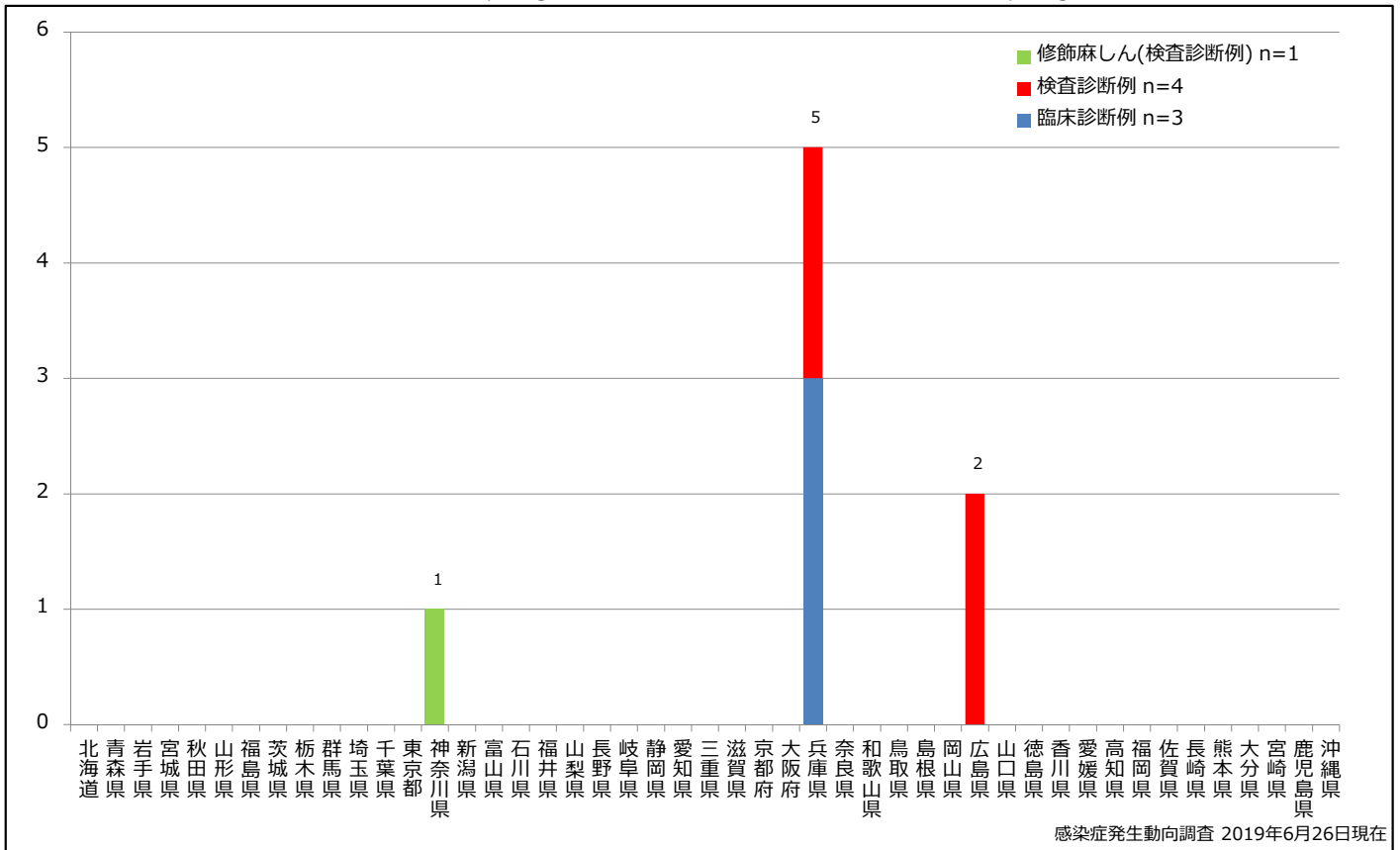
Weekly measles cases, week 1-25, 2019 (based on diagnosed week as of June 26, 2019)



### 3. 都道府県別病型別麻疹報告数 2019年 第25週 (n=8)

Reported measles cases by prefecture and methods of diagnosis in week 25, 2019 (as of June 26, 2019)

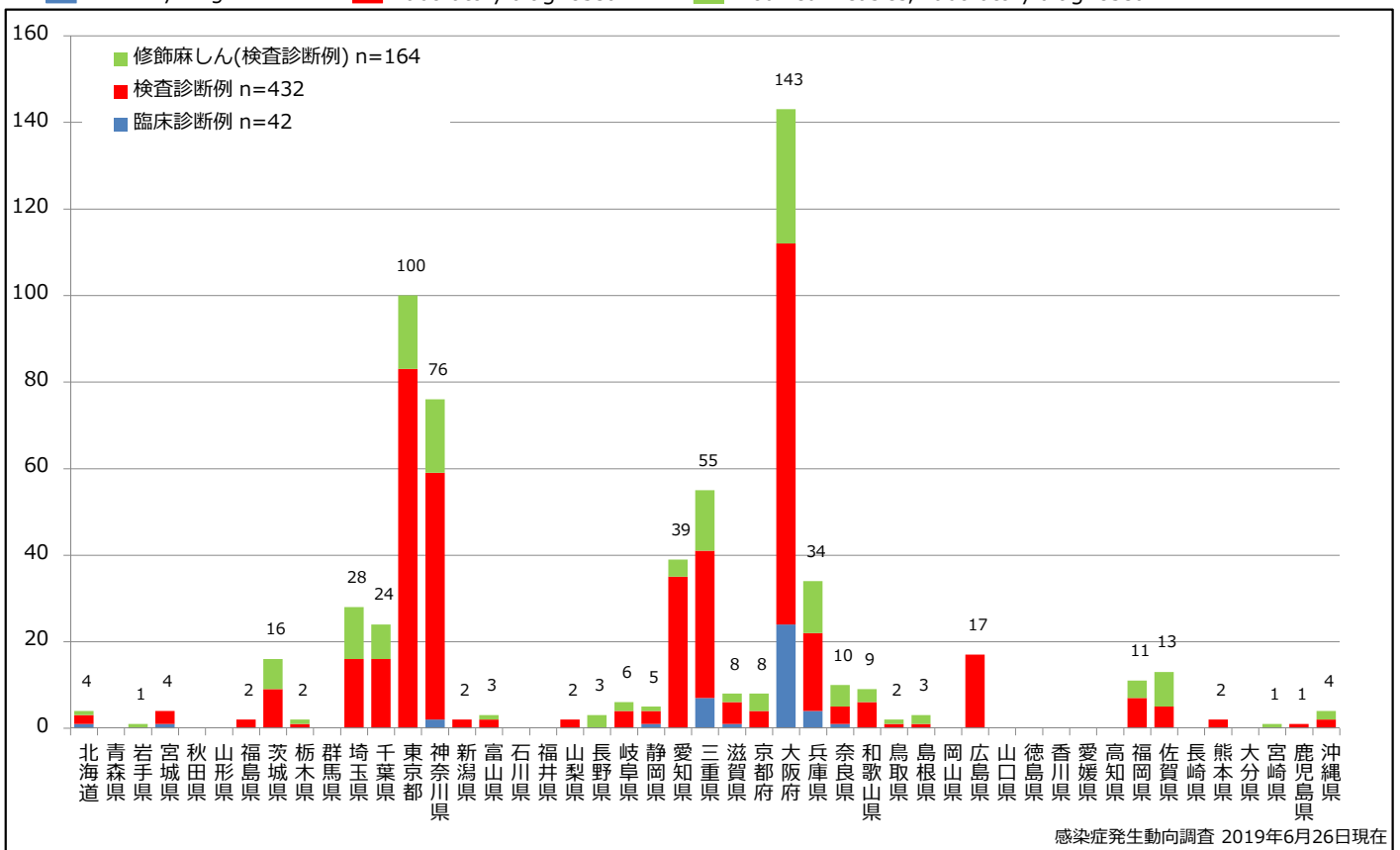
■ Clinically diagnosed    
 ■ Laboratory diagnosed    
 ■ Modified measles, Laboratory diagnosed



### 4. 都道府県別病型別麻疹累積報告数 2019年 第1~25週 (n=638)

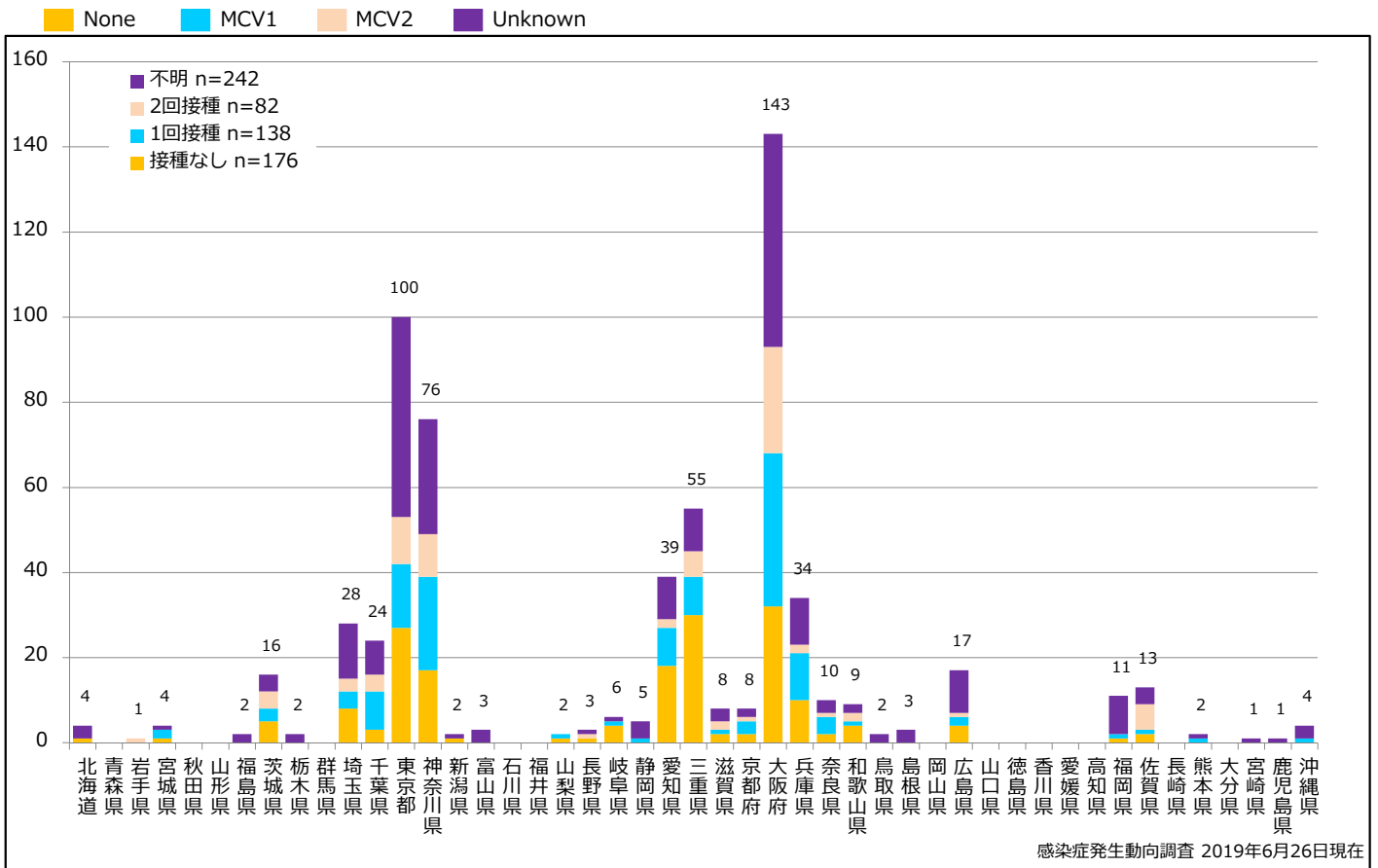
Cumulative measles cases by prefecture and methods of diagnosis, week 1-25, 2019 (as of June 26, 2019)

■ Clinically diagnosed    
 ■ Laboratory diagnosed    
 ■ Modified measles, Laboratory diagnosed



### 5. 都道府県別接種歴別麻疹累積報告数 2019年 第1~25週 (n=638)

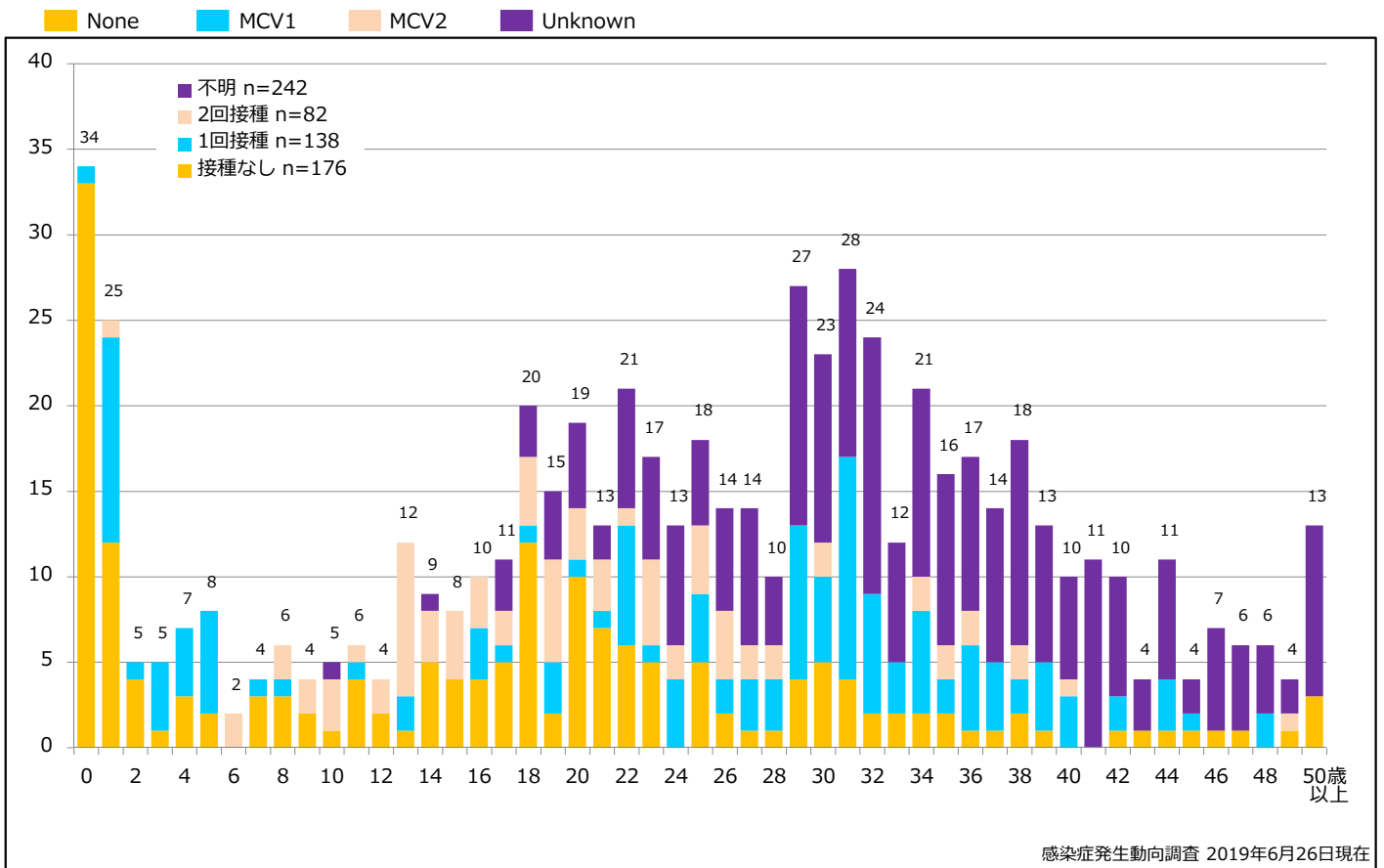
Cumulative measles cases by prefecture and vaccinated status, week 1-25, 2019 (as of June 26, 2019)



感染症発生動向調査 2019年6月26日現在

### 6. 年齢群別接種歴別麻疹累積報告数 2019年 第1~25週 (n=638)

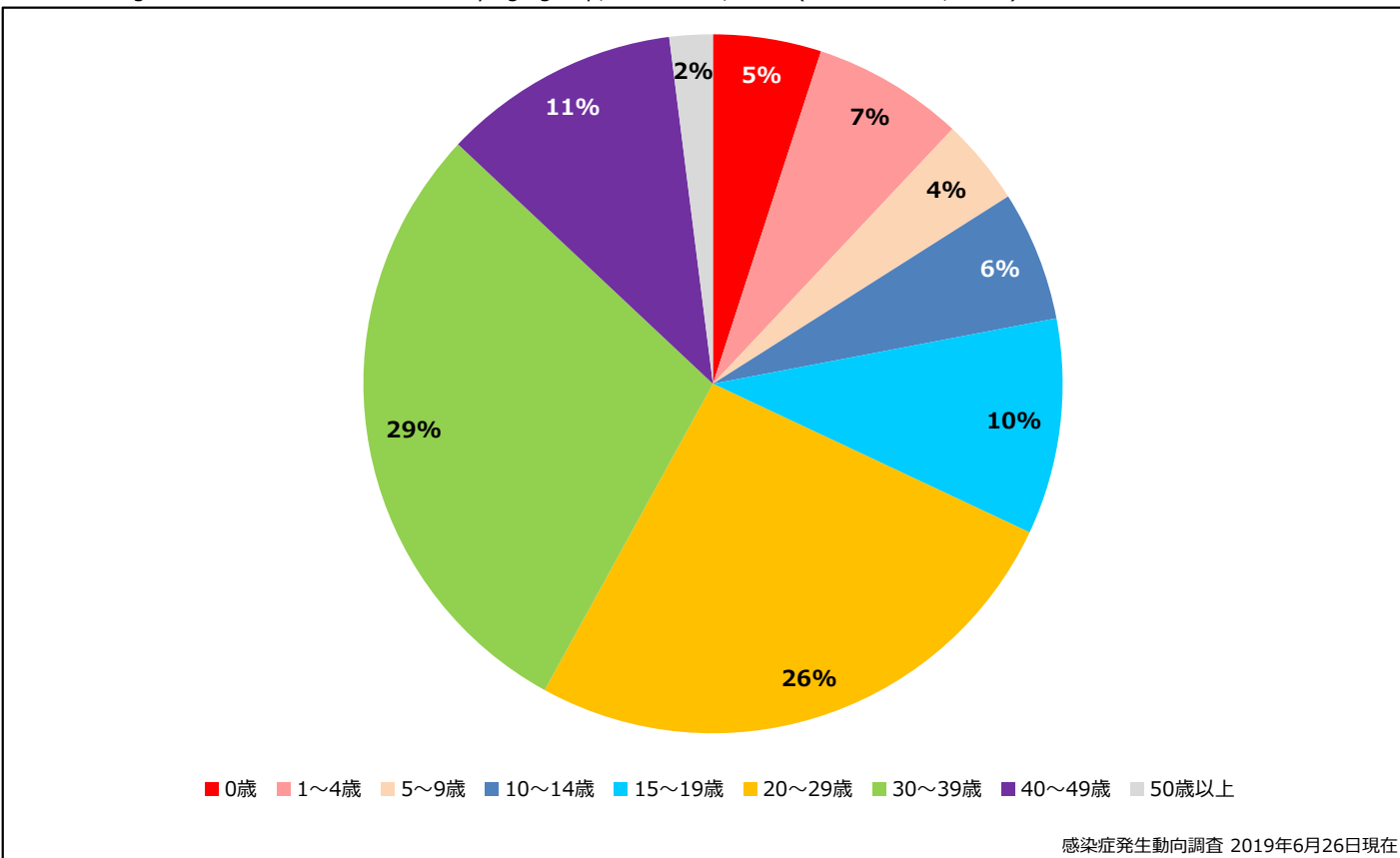
Cumulative measles cases by age and vaccinated status, week 1-25, 2019 (as of June 26, 2019)



感染症発生動向調査 2019年6月26日現在

### 7. 年齢群別麻疹累積報告数割合 2019年 第1~25週 (n=638)

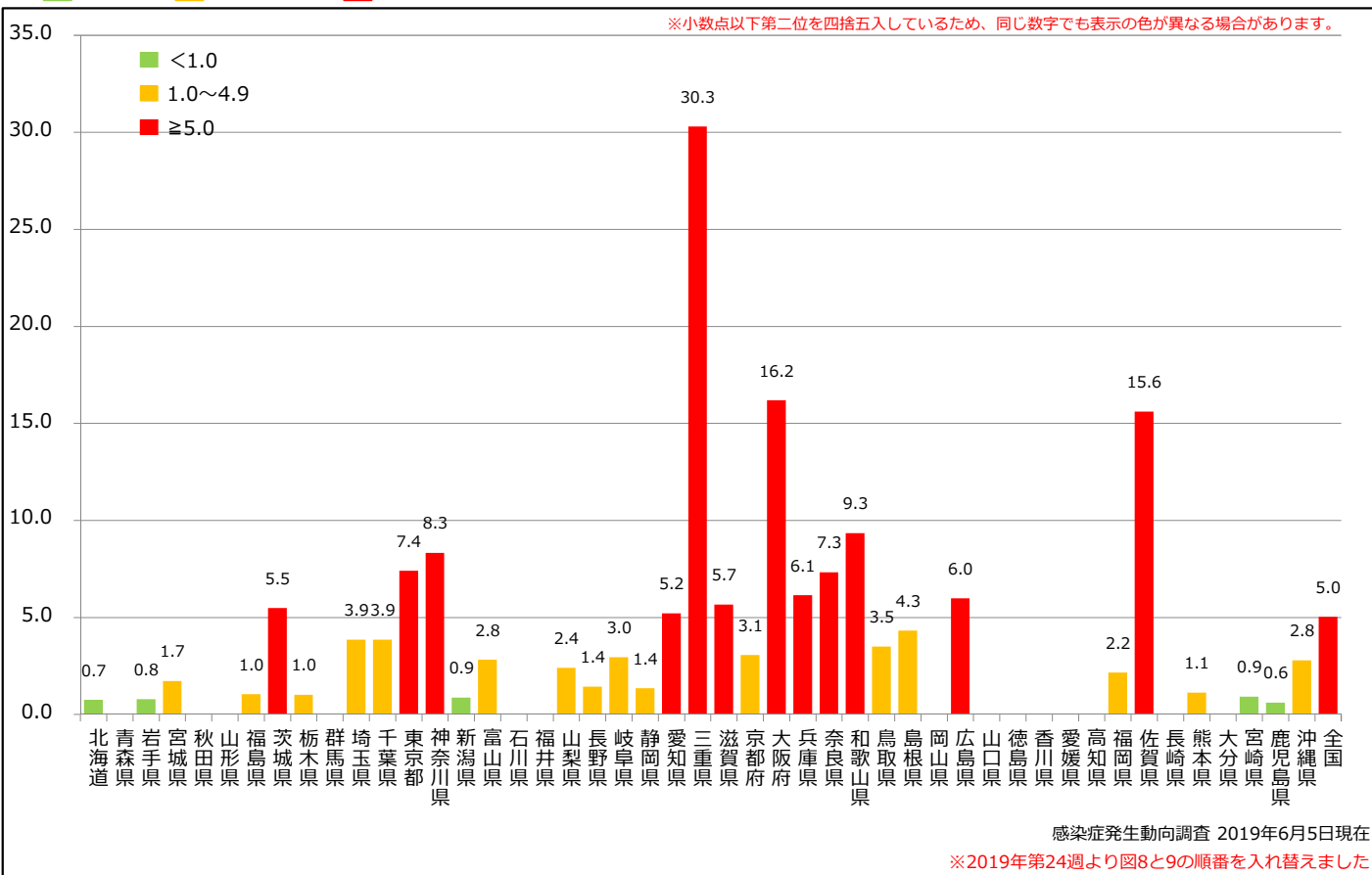
Percentage of cumulative measles cases by age group, week 1-25, 2019 (as of June 26, 2019)



### 8. 都道府県別人口百万人あたり麻疹報告数 2019年 第1~25週 (n=638)

Reported measles cases per 1 million population by prefecture, week 1-25, 2019 (as of June 26, 2019)

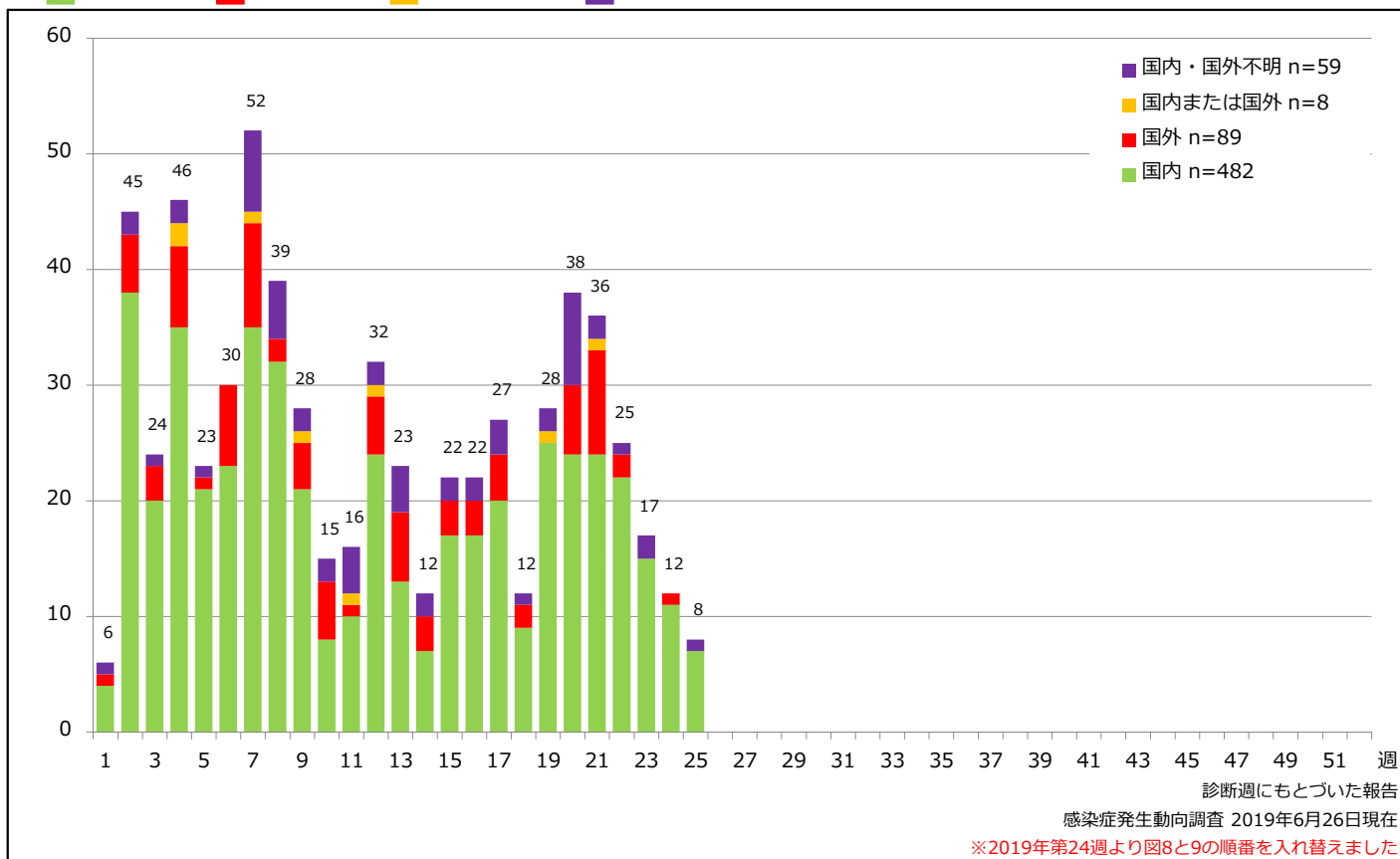
■ <1.0 ■ 1.0~4.9 ■ ≥5.0



### 9. 週別推定感染地域(国内・外)別麻疹報告数 2019年 第1~25週 (n=638)

Weekly measles cases by acquired region, week 1-25, 2019 (based on diagnosed week as of June 26, 2019)

Domestic Imported Unspecified Unknown



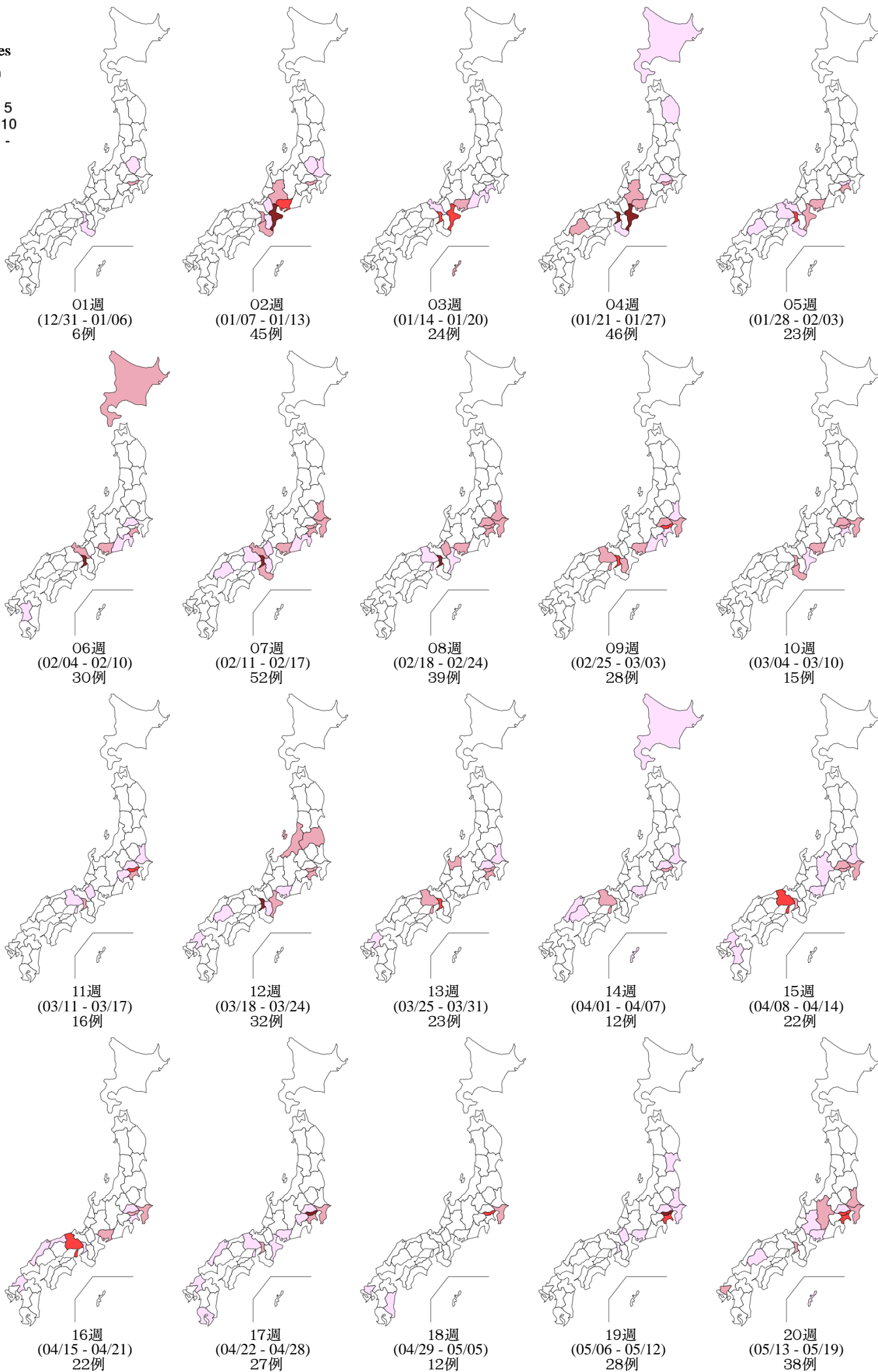
#### 推定感染地域「国外」及び「国内または国外」の国別報告数

※複数の国または地域が報告された場合は「/」で区切って示しています

フィリピン : 32	タイ/ラオス : 1	スリランカ : 1
フィリピン/国内 : 2	タイ : 7	マレーシア : 1
ベトナム : 23	ネパール : 1	マレーシア/ベトナム : 1
香港 : 3	インドネシア : 2	韓国 : 1
香港/国内 : 1	ミャンマー : 5	ウクライナ : 2
カンボジア : 2	台湾 : 1	ドイツ : 1
カンボジア/タイ/韓国 : 1	ニューカレドニア/国内 : 1	ドイツ/オランダ/フランス : 1
カンボジア/タイ/ベトナム : 1	モルディブ : 2	ニュージーランド : 1
	モルディブ/スリランカ : 2	カナダ : 1

10. 都道府県別麻疹週別報告状況 2019年 第1~25週 感染症発生動向調査  
 Weekly measles cases from week 01 to week 25, 2019 (based on diagnosed week as of June 26, 2019)

2019年06月26日現在



10. 都道府県別麻疹週別報告状況 2019年 第1~25週 感染症発生動向調査  
Weekly measles cases from week 01 to week 25, 2019 (based on diagnosed week as of June 26, 2019)

2019年06月26日現在

