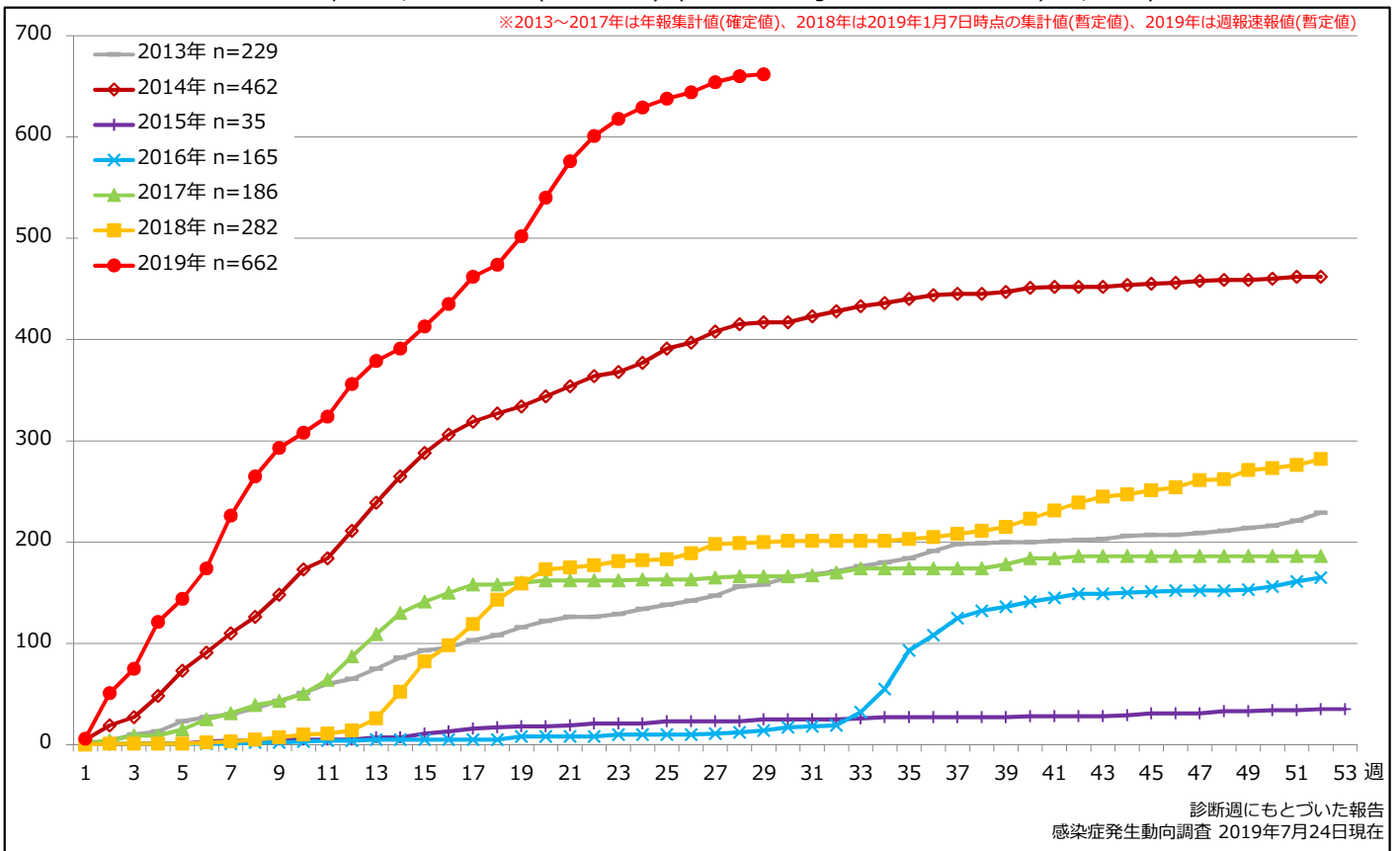


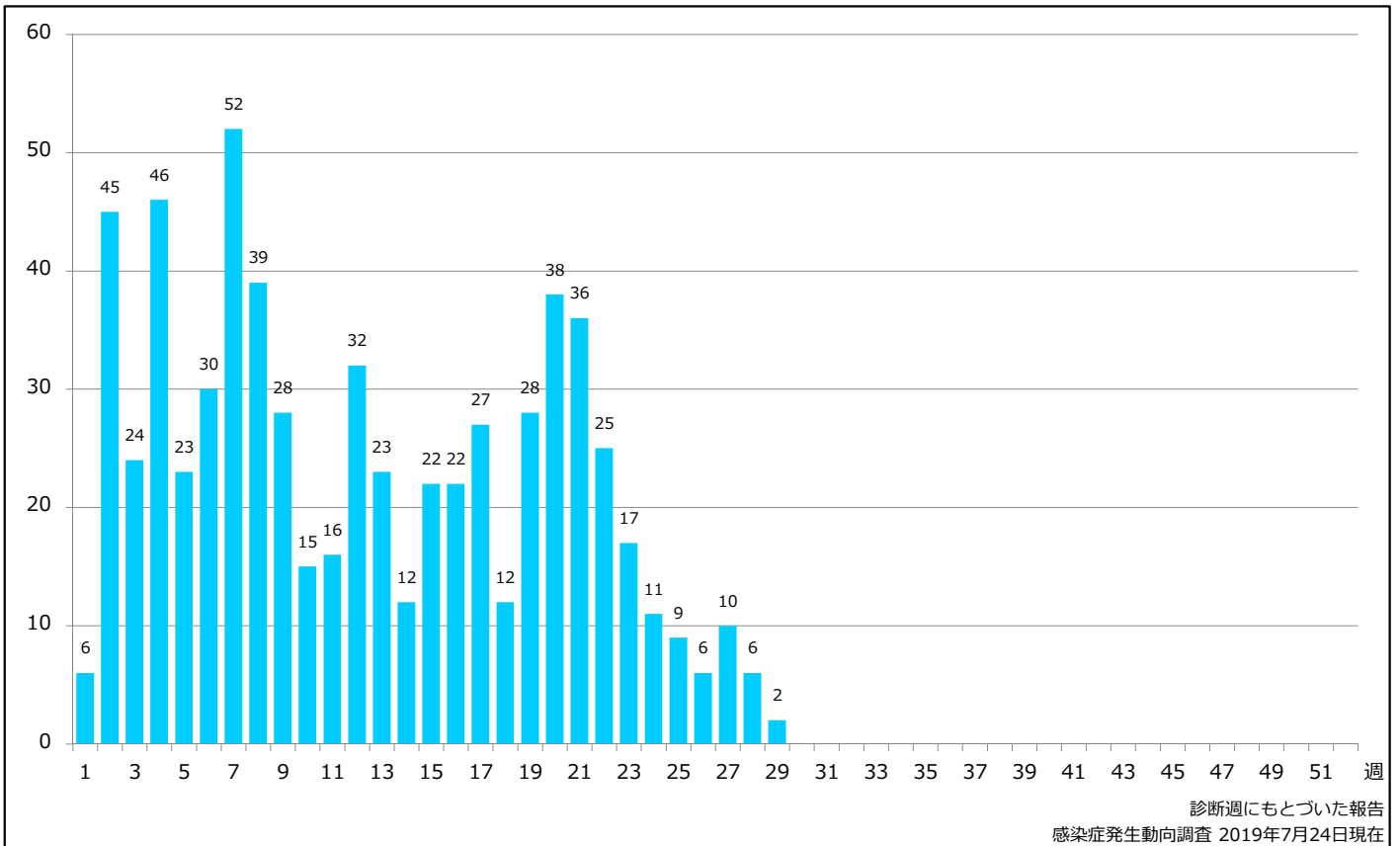
1. 麻疹累積報告数の推移 2013~2019年 (第1~29週)

Cumulative measles cases by week, 2013-2019 (week 1-29) (based on diagnosed week as of July 24, 2019)



2. 週別麻疹報告数 2019年 第1~29週 (n=662)

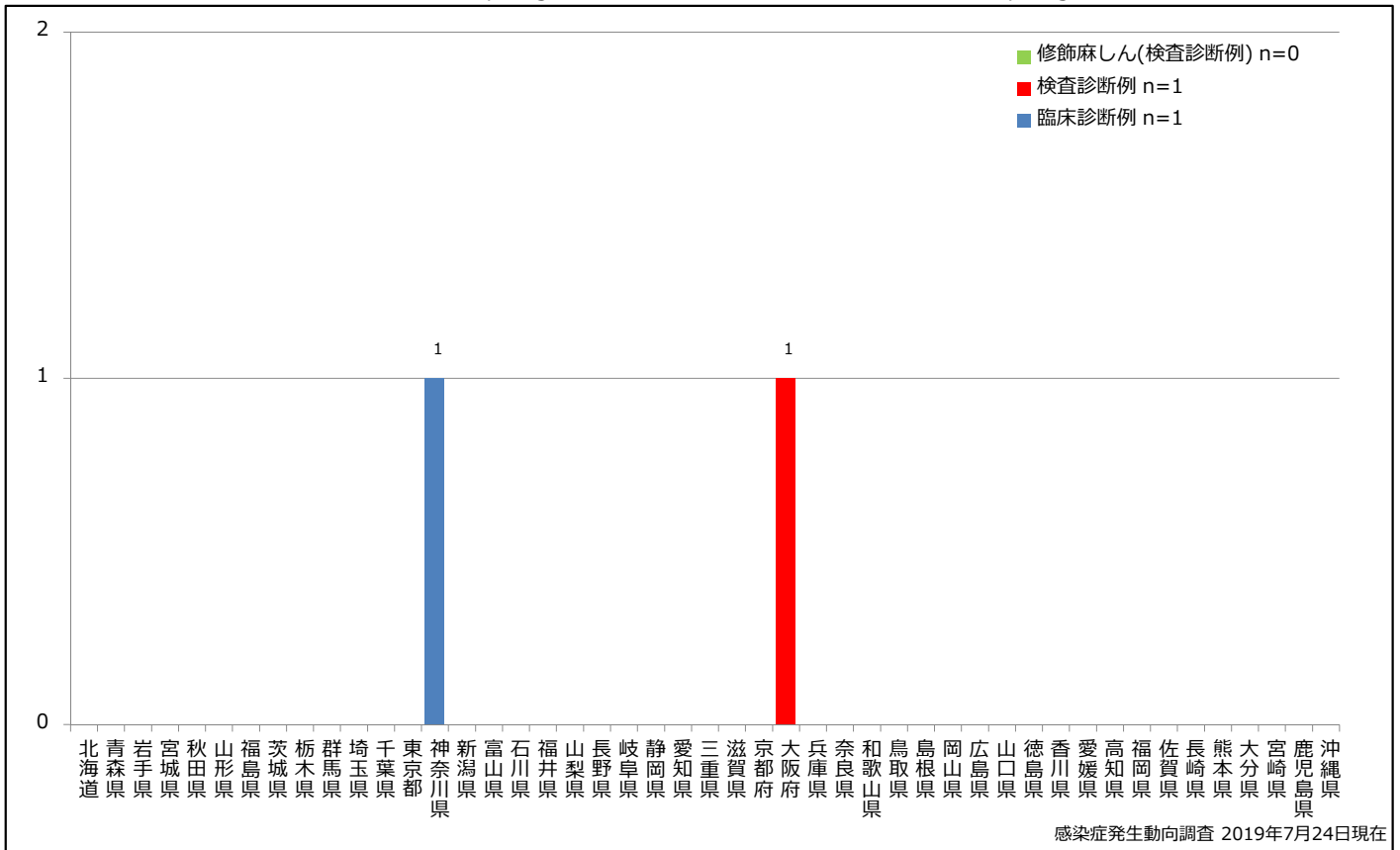
Weekly measles cases, week 1-29, 2019 (based on diagnosed week as of July 24, 2019)



3. 都道府県別病型別麻疹報告数 2019年 第29週 (n=2)

Reported measles cases by prefecture and methods of diagnosis in week 29, 2019 (as of July 24, 2019)

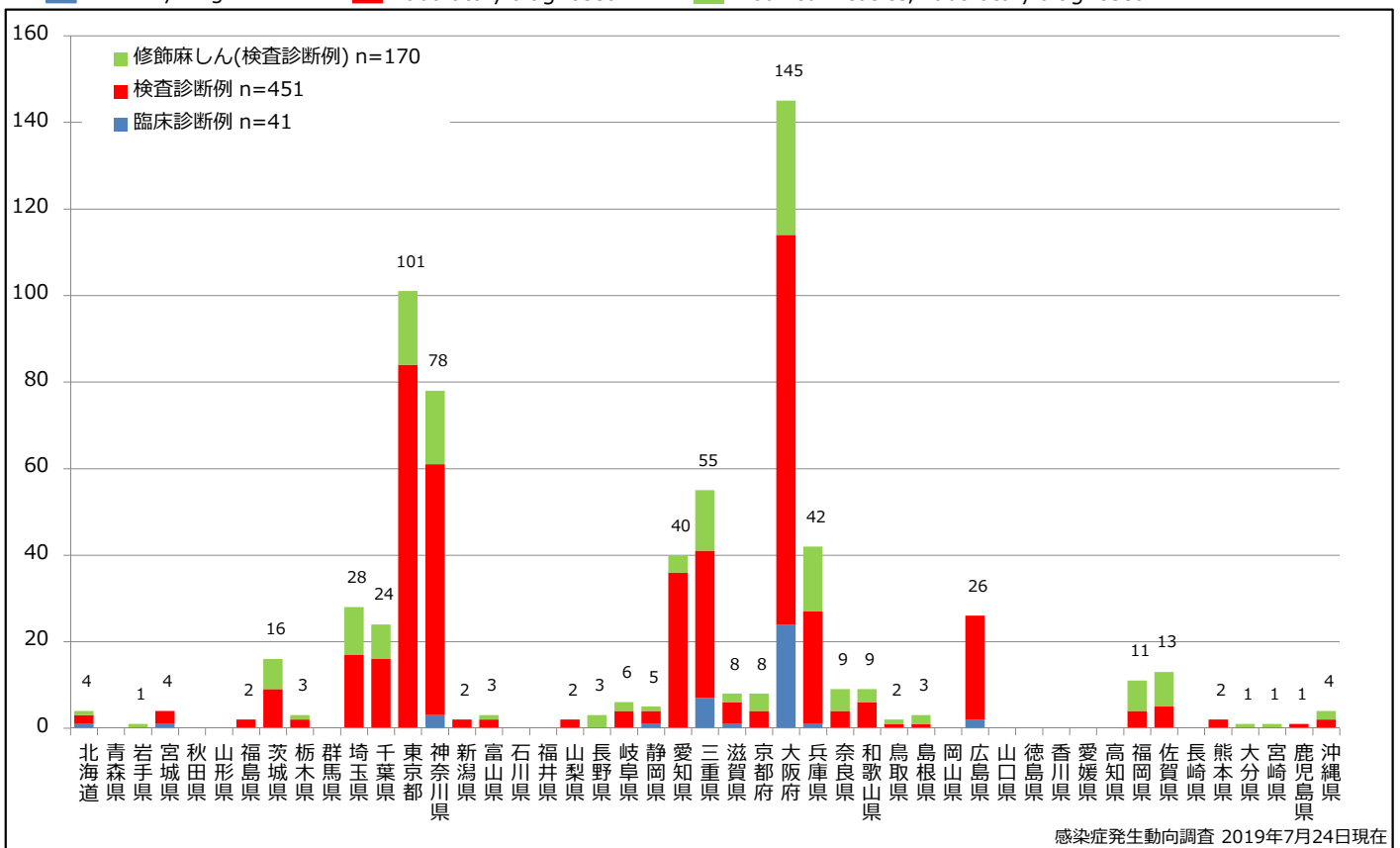
■ Clinically diagnosed
 ■ Laboratory diagnosed
 ■ Modified measles, Laboratory diagnosed



4. 都道府県別病型別麻疹累積報告数 2019年 第1~29週 (n=662)

Cumulative measles cases by prefecture and methods of diagnosis, week 1-29, 2019 (as of July 24, 2019)

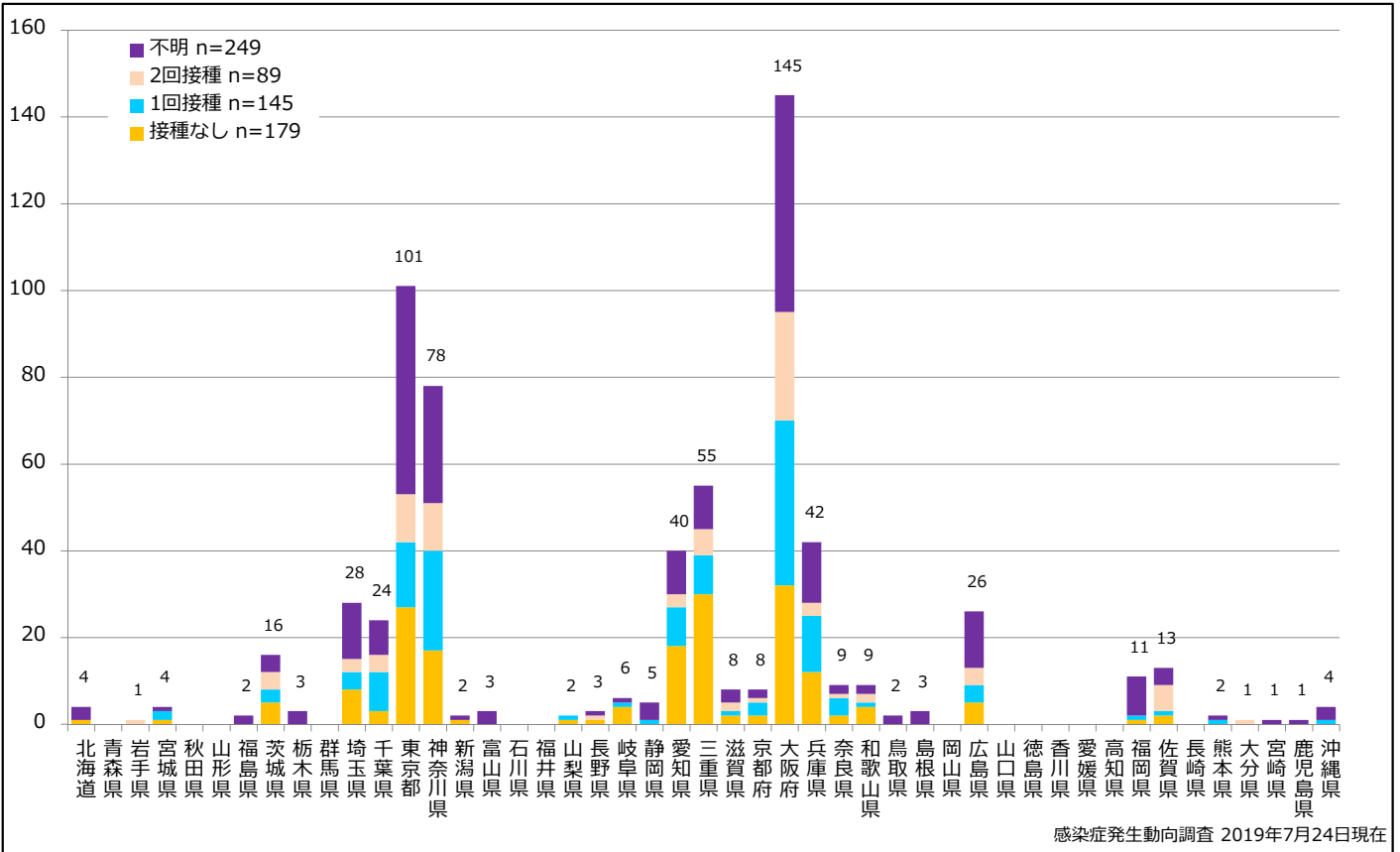
■ Clinically diagnosed
 ■ Laboratory diagnosed
 ■ Modified measles, Laboratory diagnosed



5. 都道府県別接種歴別麻疹累積報告数 2019年 第1~29週 (n=662)

Cumulative measles cases by prefecture and vaccinated status, week 1-29, 2019 (as of July 24, 2019)

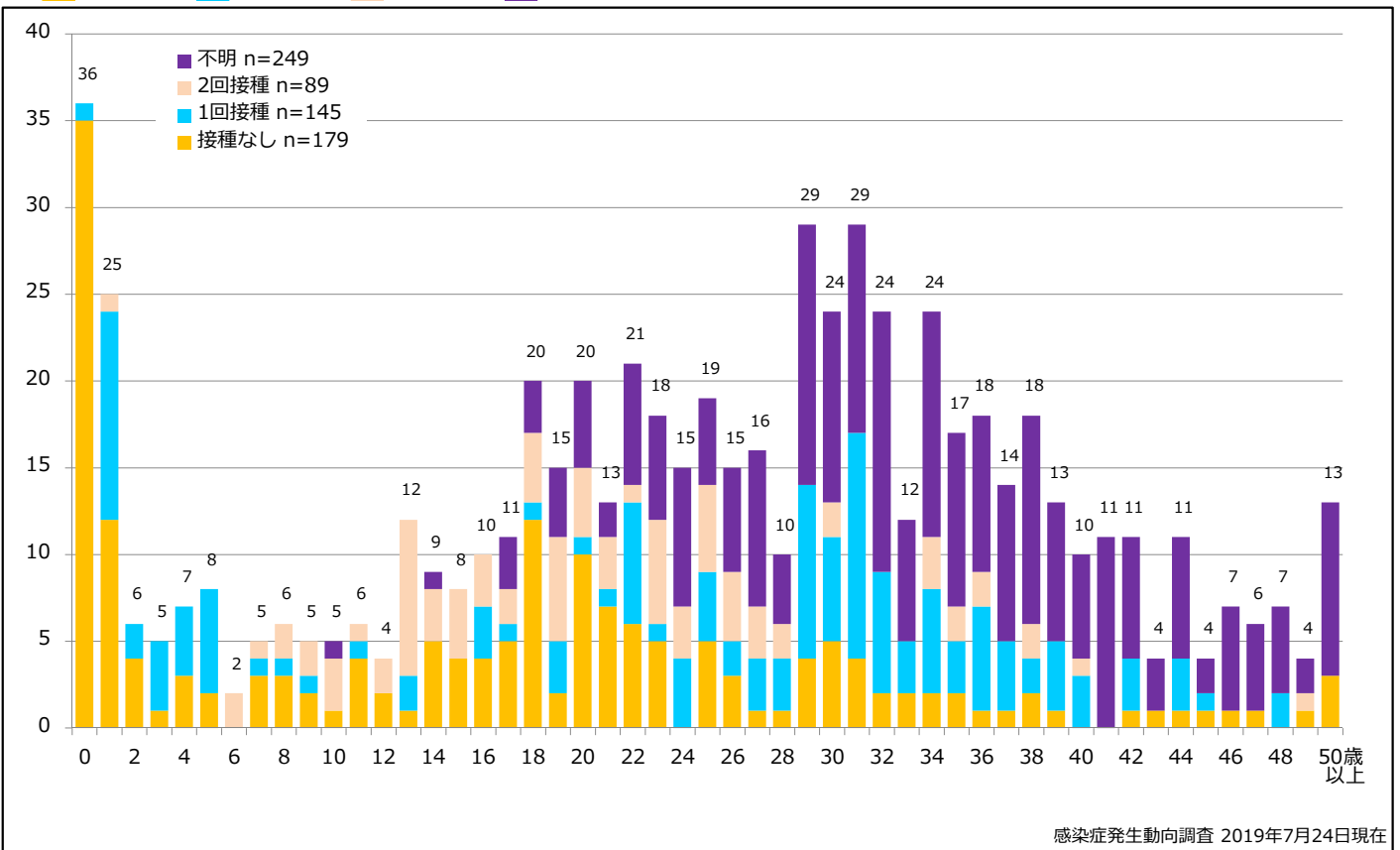
None MCV1 MCV2 Unknown



6. 年齢群別接種歴別麻疹累積報告数 2019年 第1~29週 (n=662)

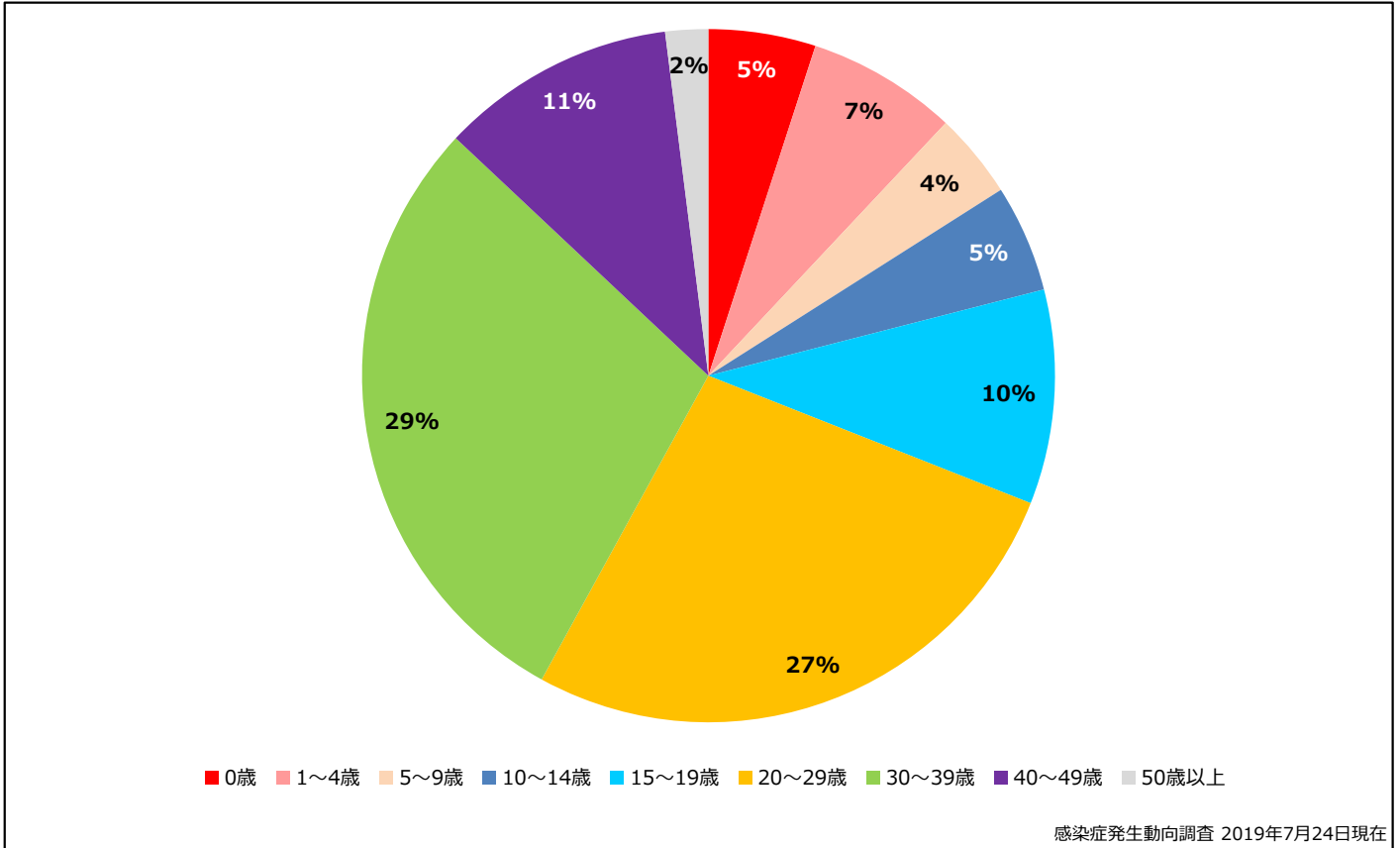
Cumulative measles cases by age and vaccinated status, week 1-29, 2019 (as of July 24, 2019)

None MCV1 MCV2 Unknown



7. 年齢群別麻疹累積報告数割合 2019年 第1~29週 (n=662)

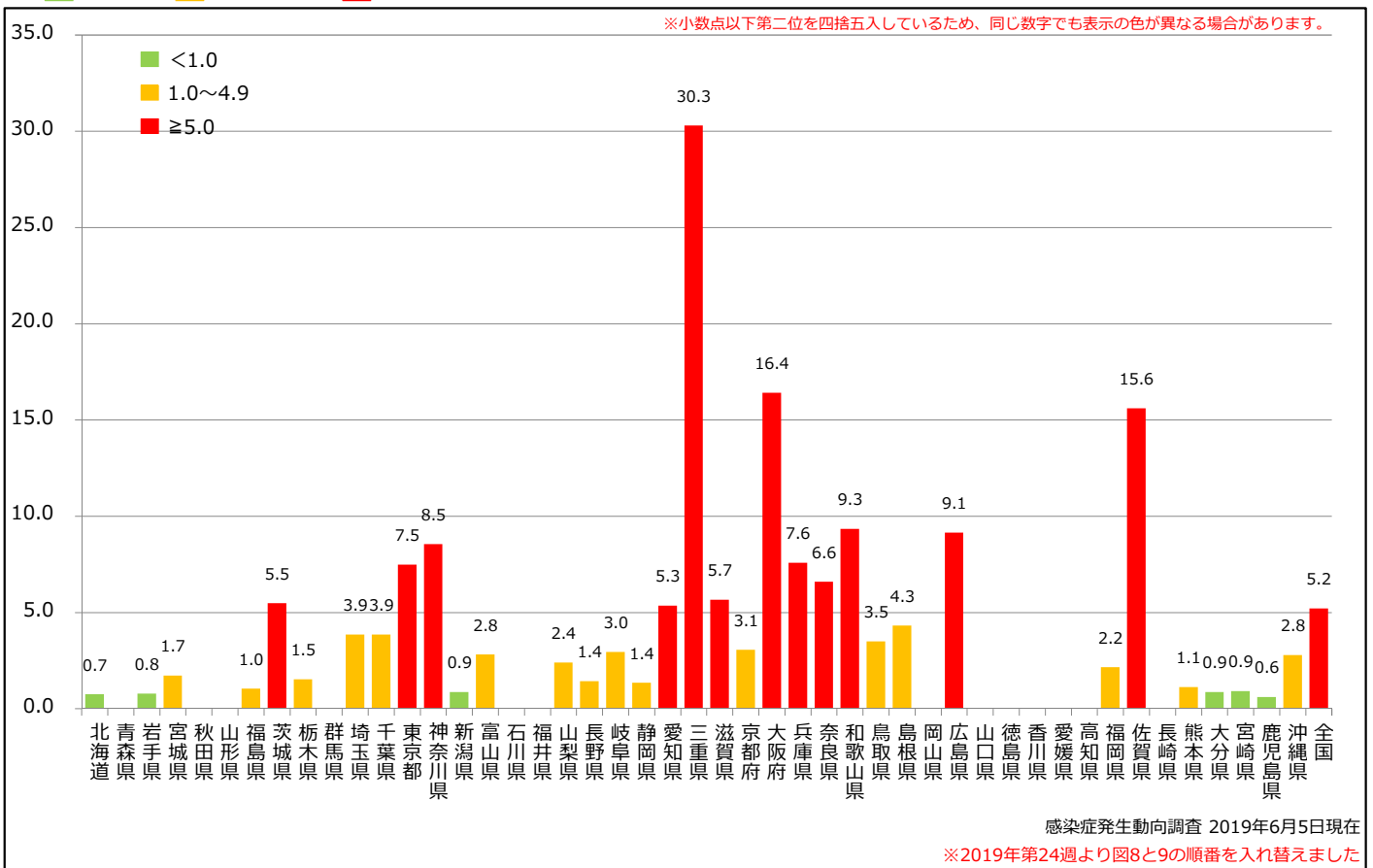
Percentage of cumulative measles cases by age group, week 1-29, 2019 (as of July 24, 2019)



8. 都道府県別人口百万人あたり麻疹報告数 2019年 第1~29週 (n=662)

Reported measles cases per 1 million population by prefecture, week 1-29, 2019 (as of July 24, 2019)

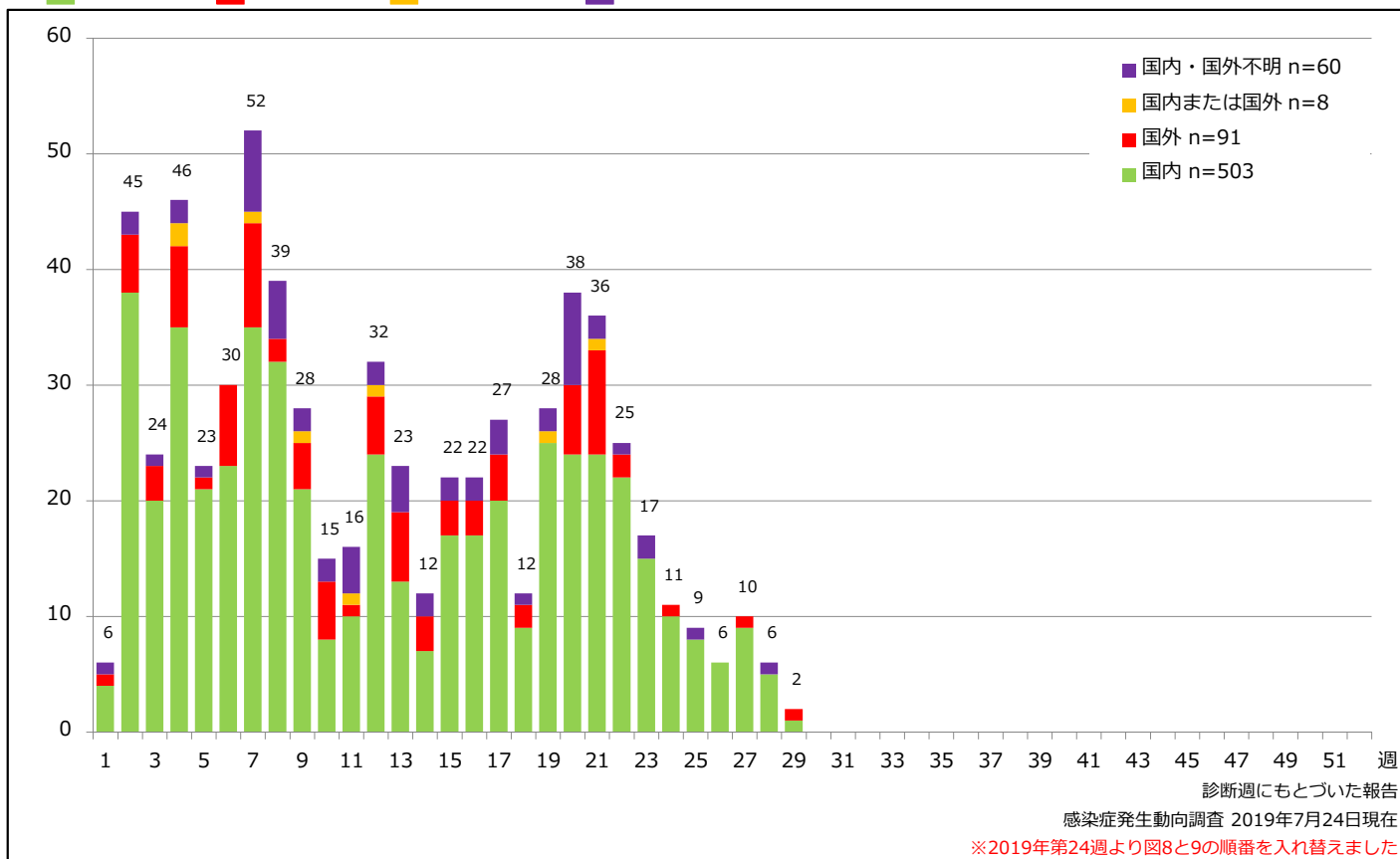
■ <1.0 ■ 1.0~4.9 ■ ≥5.0



9. 週別推定感染地域(国内・外)別麻疹報告数 2019年 第1~29週 (n=662)

Weekly measles cases by acquired region, week 1-29, 2019 (based on diagnosed week as of July 24, 2019)

Domestic Imported Unspecified Unknown



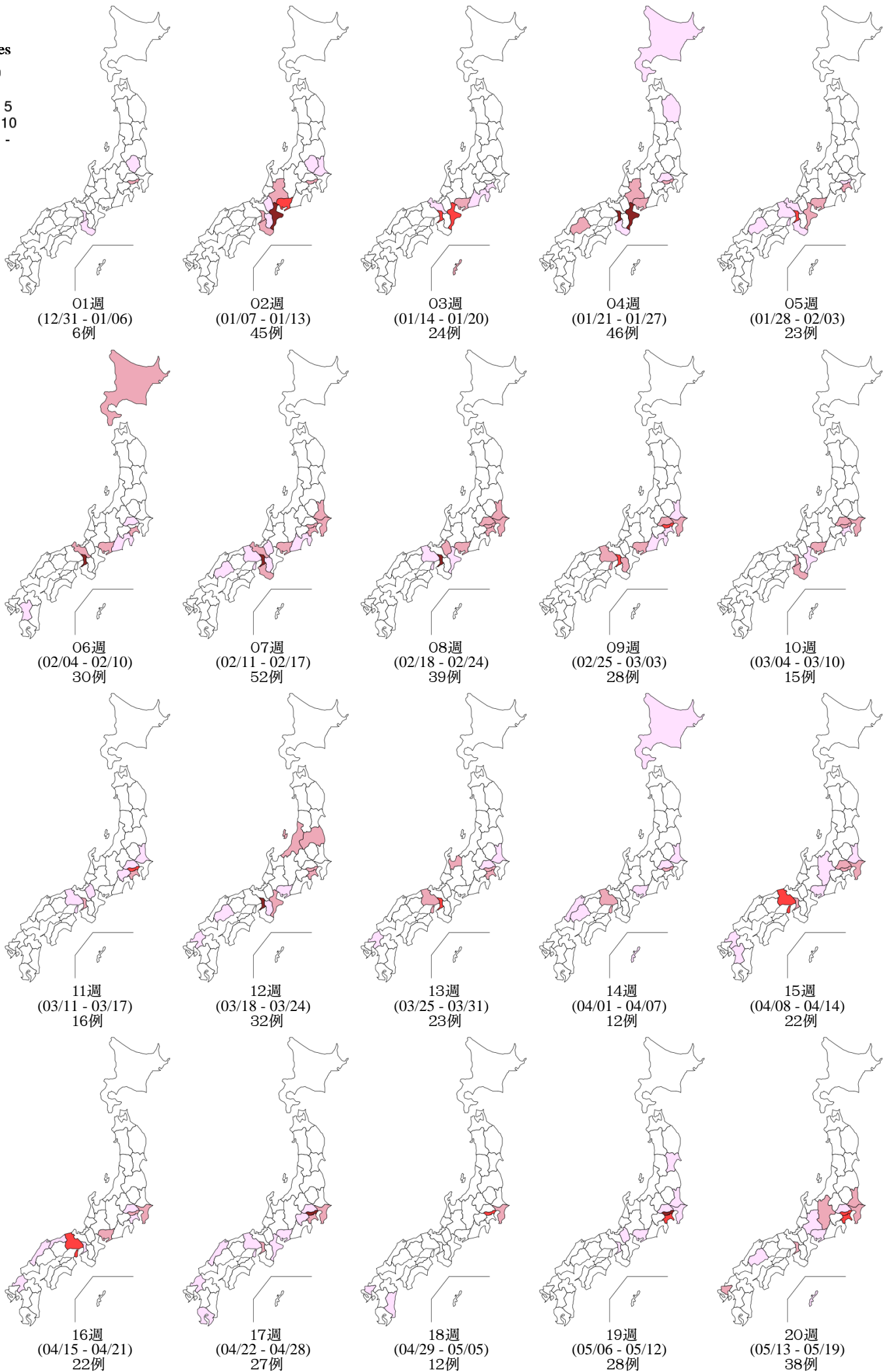
推定感染地域「国外」及び「国内または国外」の国別報告数

※複数の国または地域が報告された場合は「/」で区切って示しています

フィリピン : 33	タイ : 6	スリランカ : 1
フィリピン/国内 : 2	タイ/ラオス : 1	マレーシア : 1
ベトナム : 22	タイ/国内/カンボジア/ベトナム : 1	マレーシア/ベトナム/タイ : 1
ベトナム/国内 : 2	タイ/国内 : 1	韓国 : 1
香港 : 3	ネパール : 1	ウクライナ : 2
香港/国内 : 1	インドネシア : 2	ドイツ : 1
台湾 : 1	ミャンマー : 5	ドイツ/オランダ/フランス : 1
カンボジア : 2	ニューカレドニア/国内 : 1	ニュージーランド : 1
カンボジア/タイ/韓国 : 1	モルディブ : 2	カナダ : 1
	モルディブ/スリランカ : 2	

10. 都道府県別麻疹週別報告状況 2019年 第1~28週 感染症発生動向調査
 Weekly measles cases from week 01 to week 28, 2019 (based on diagnosed week as of July 17, 2019)

2019年07月17日現在



10. 都道府県別麻疹週別報告状況 2019年 第1~28週 感染症発生動向調査
 Weekly measles cases from week 01 to week 28, 2019 (based on diagnosed week as of July 17, 2019)

2019年07月17日現在

報告数
 No. of cases

0
1
2 - 5
6 - 10
11 -

