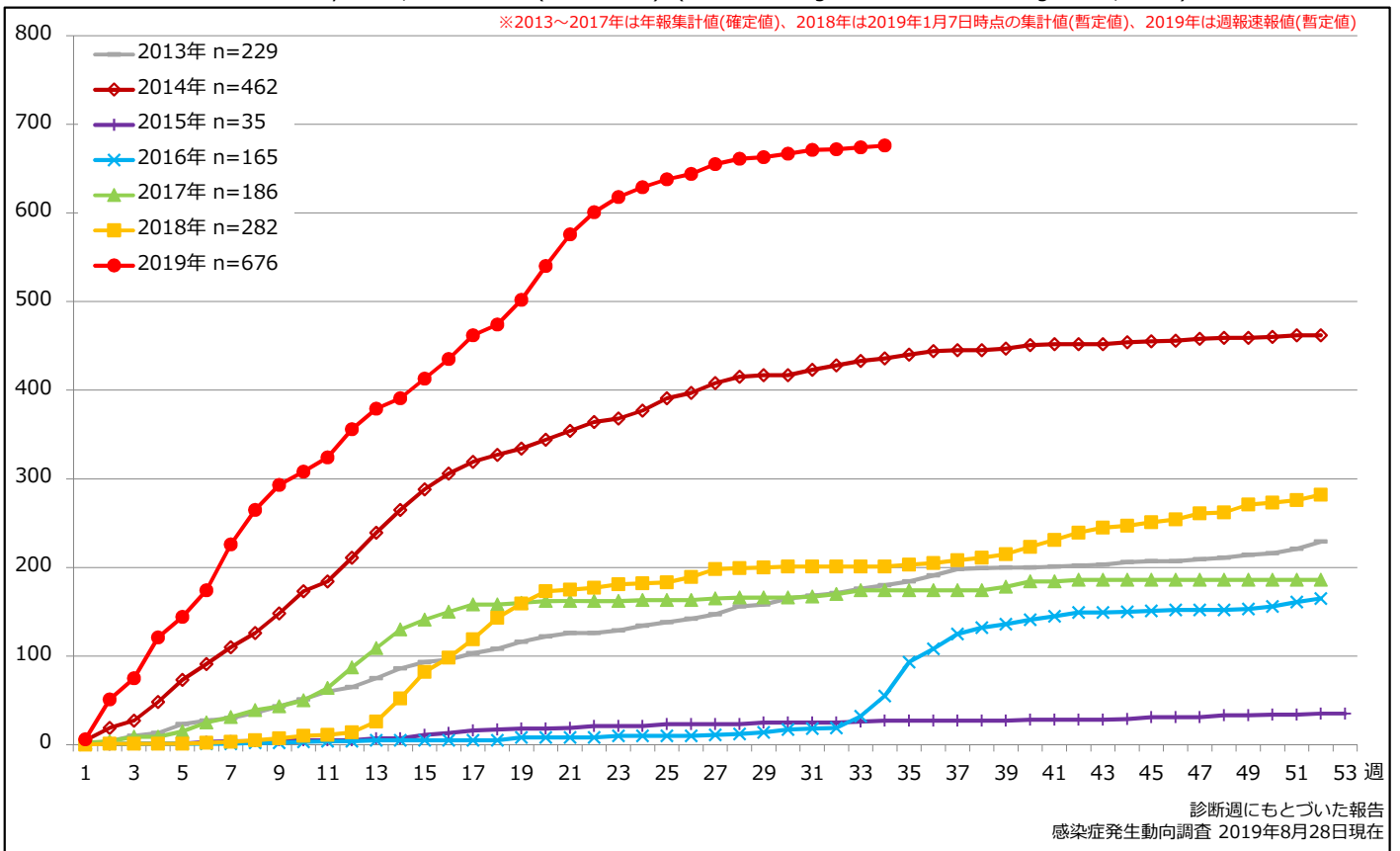


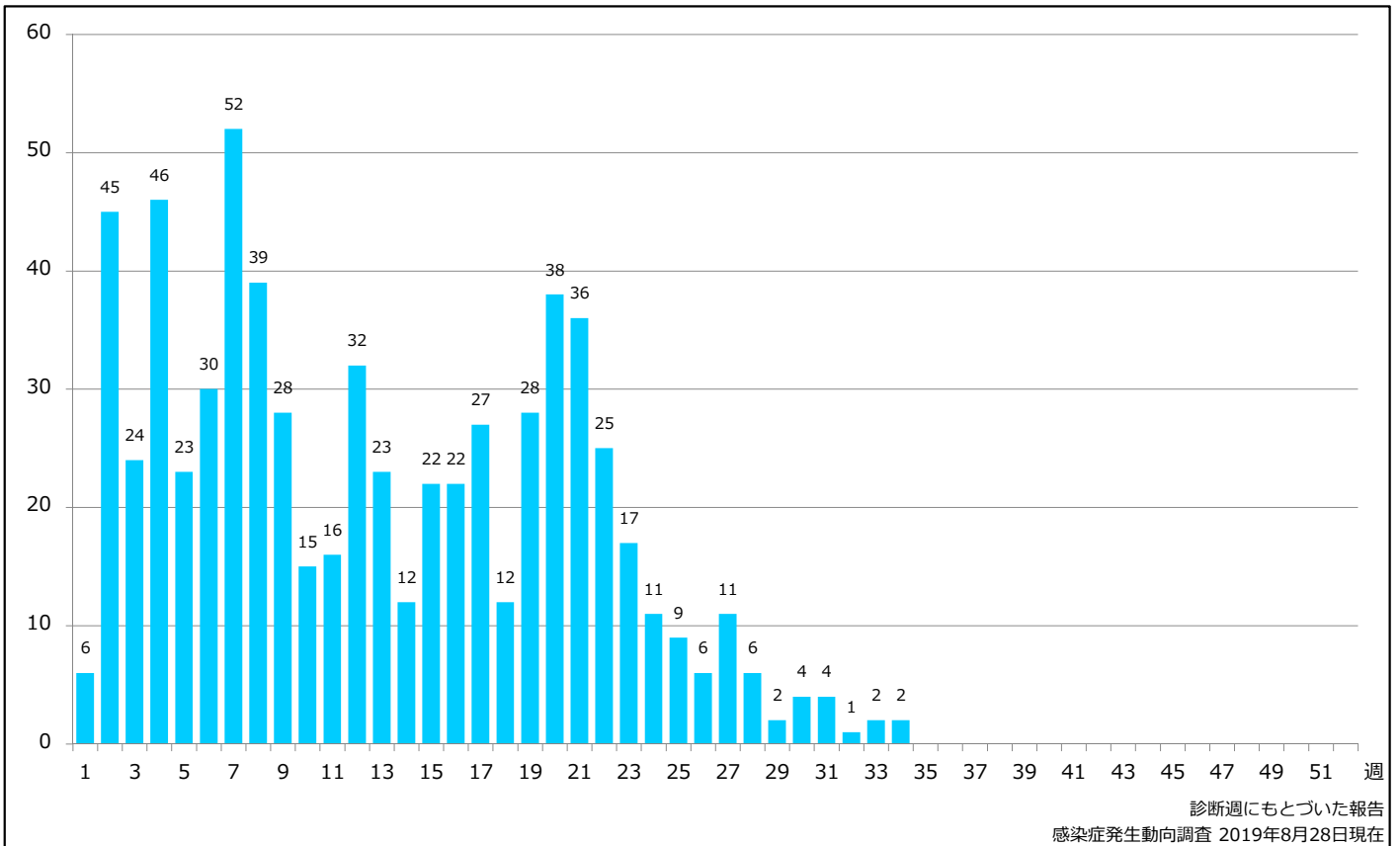
### 1. 麻疹累積報告数の推移 2013~2019年 (第1~34週)

Cumulative measles cases by week, 2013-2019 (week 1-34) (based on diagnosed week as of August 28, 2019)



### 2. 週別麻疹報告数 2019年 第1~34週 (n=676)

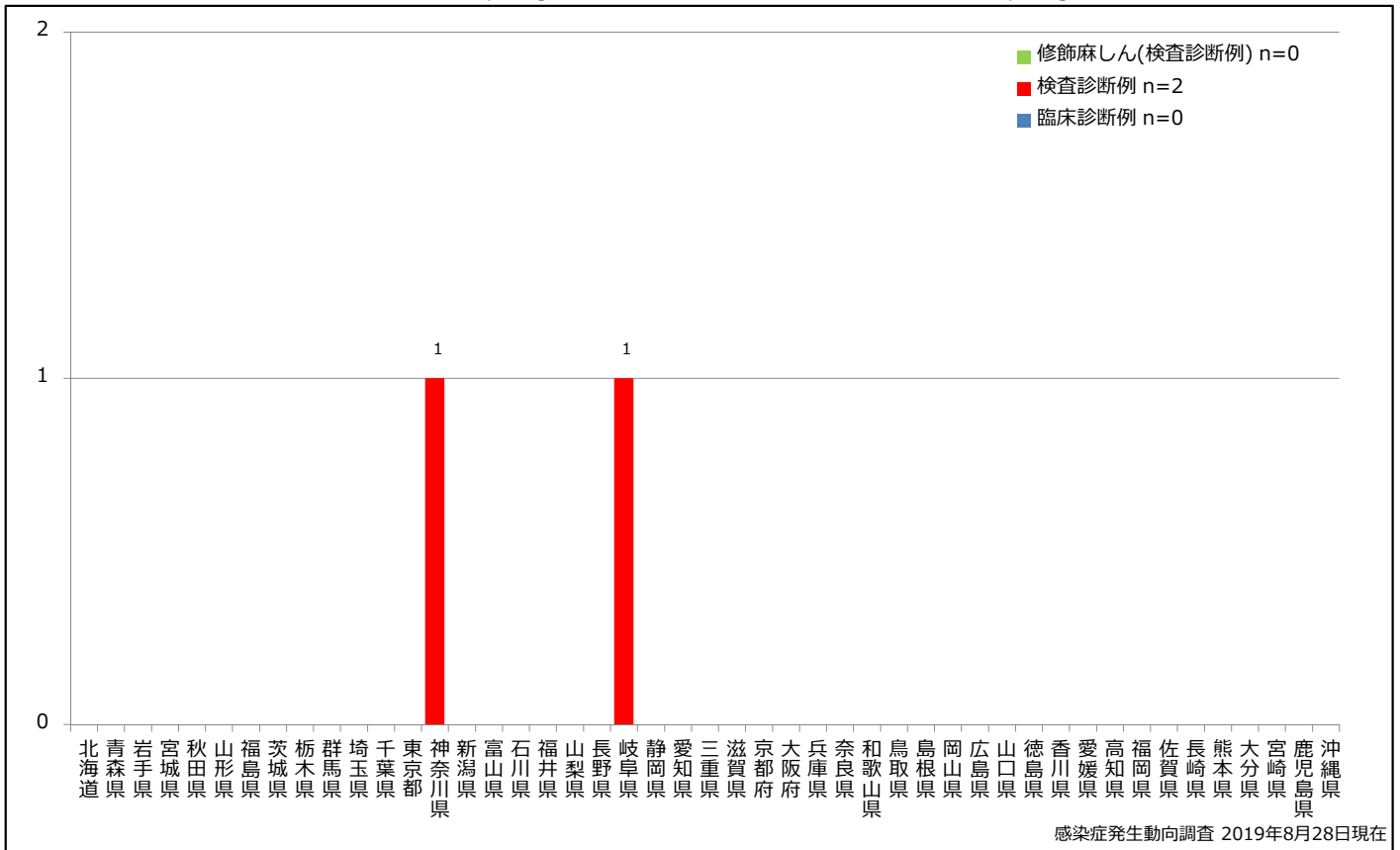
Weekly measles cases, week 1-34, 2019 (based on diagnosed week as of August 28, 2019)



### 3. 都道府県別病型別麻疹報告数 2019年 第34週 (n=2)

Reported measles cases by prefecture and methods of diagnosis in week 34, 2019 (as of August 28, 2019)

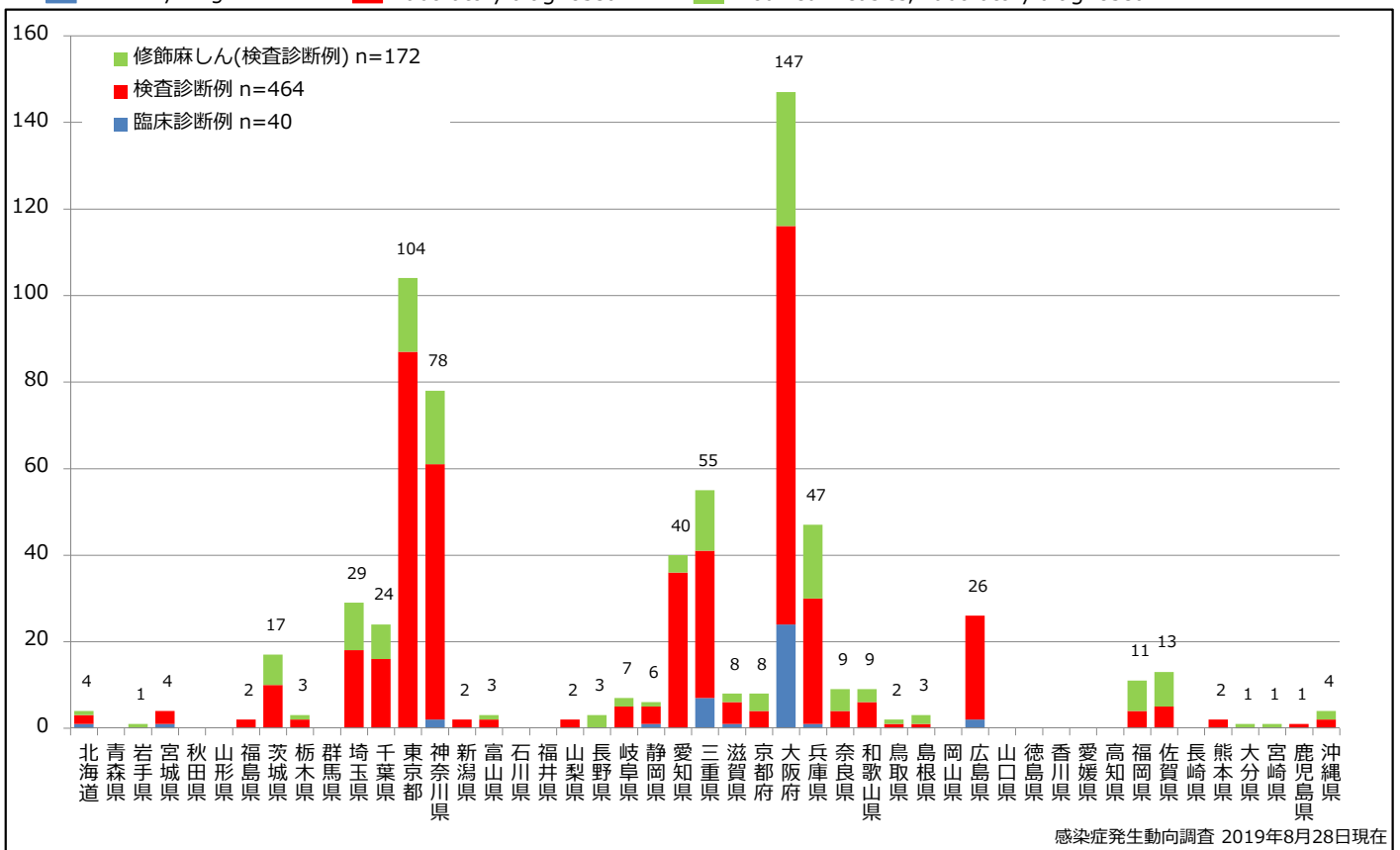
■ Clinically diagnosed    
 ■ Laboratory diagnosed    
 ■ Modified measles, Laboratory diagnosed



### 4. 都道府県別病型別麻疹累積報告数 2019年 第1~34週 (n=676)

Cumulative measles cases by prefecture and methods of diagnosis, week 1-34, 2019 (as of August 28, 2019)

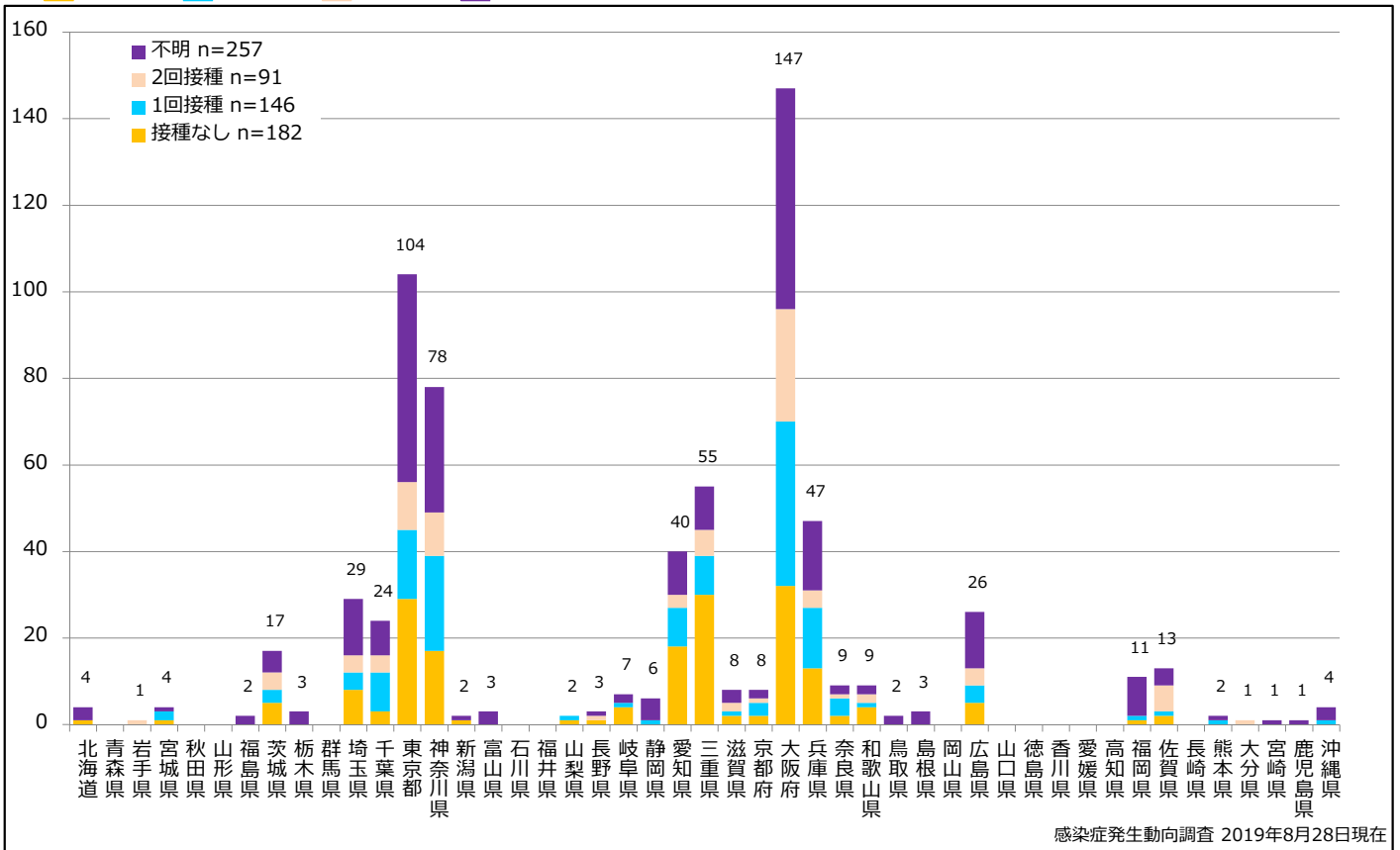
■ Clinically diagnosed    
 ■ Laboratory diagnosed    
 ■ Modified measles, Laboratory diagnosed



### 5. 都道府県別接種歴別麻疹累積報告数 2019年 第1~34週 (n=676)

Cumulative measles cases by prefecture and vaccinated status, week 1-34, 2019 (as of August 28, 2019)

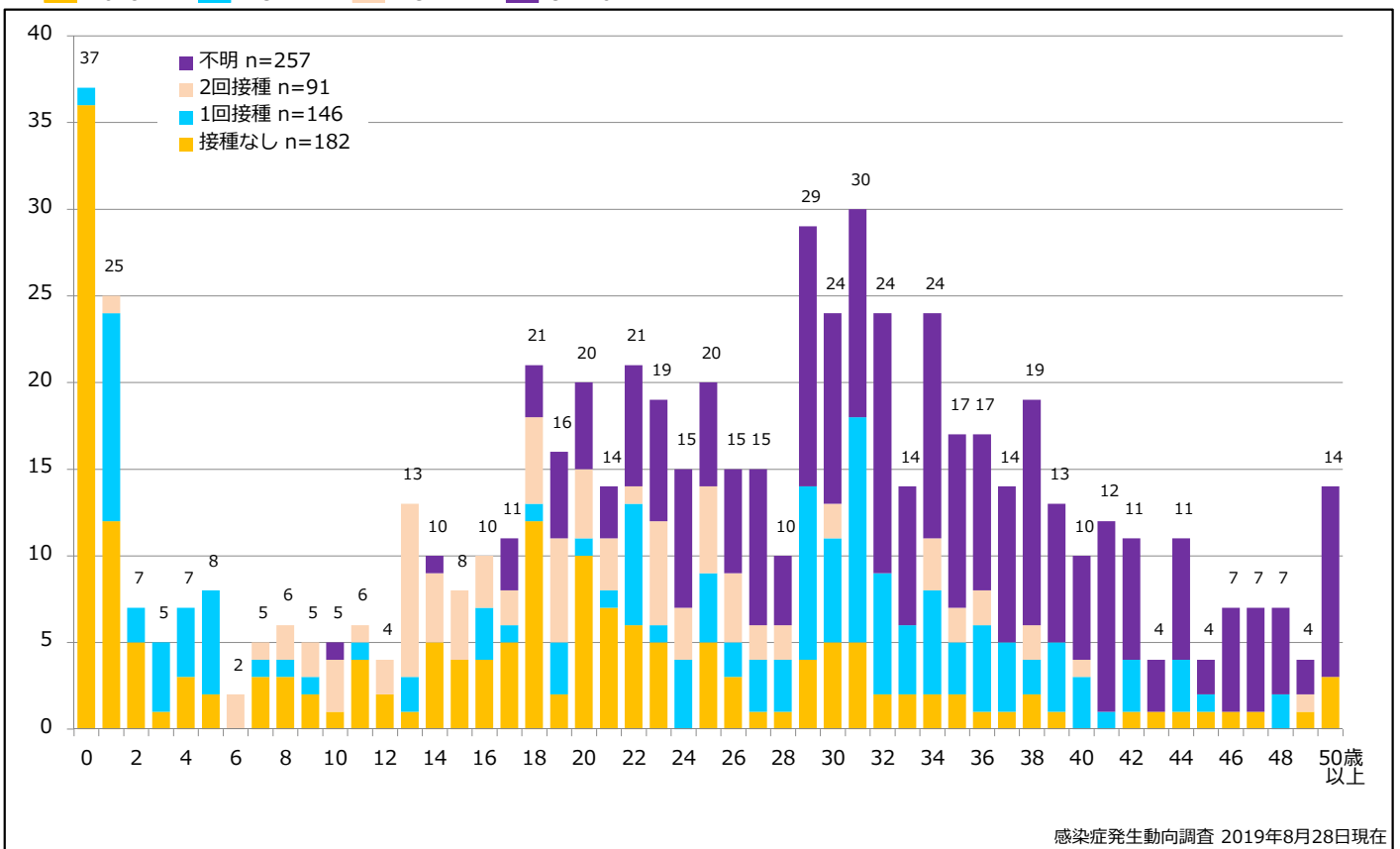
None MCV1 MCV2 Unknown



### 6. 年齢群別接種歴別麻疹累積報告数 2019年 第1~34週 (n=676)

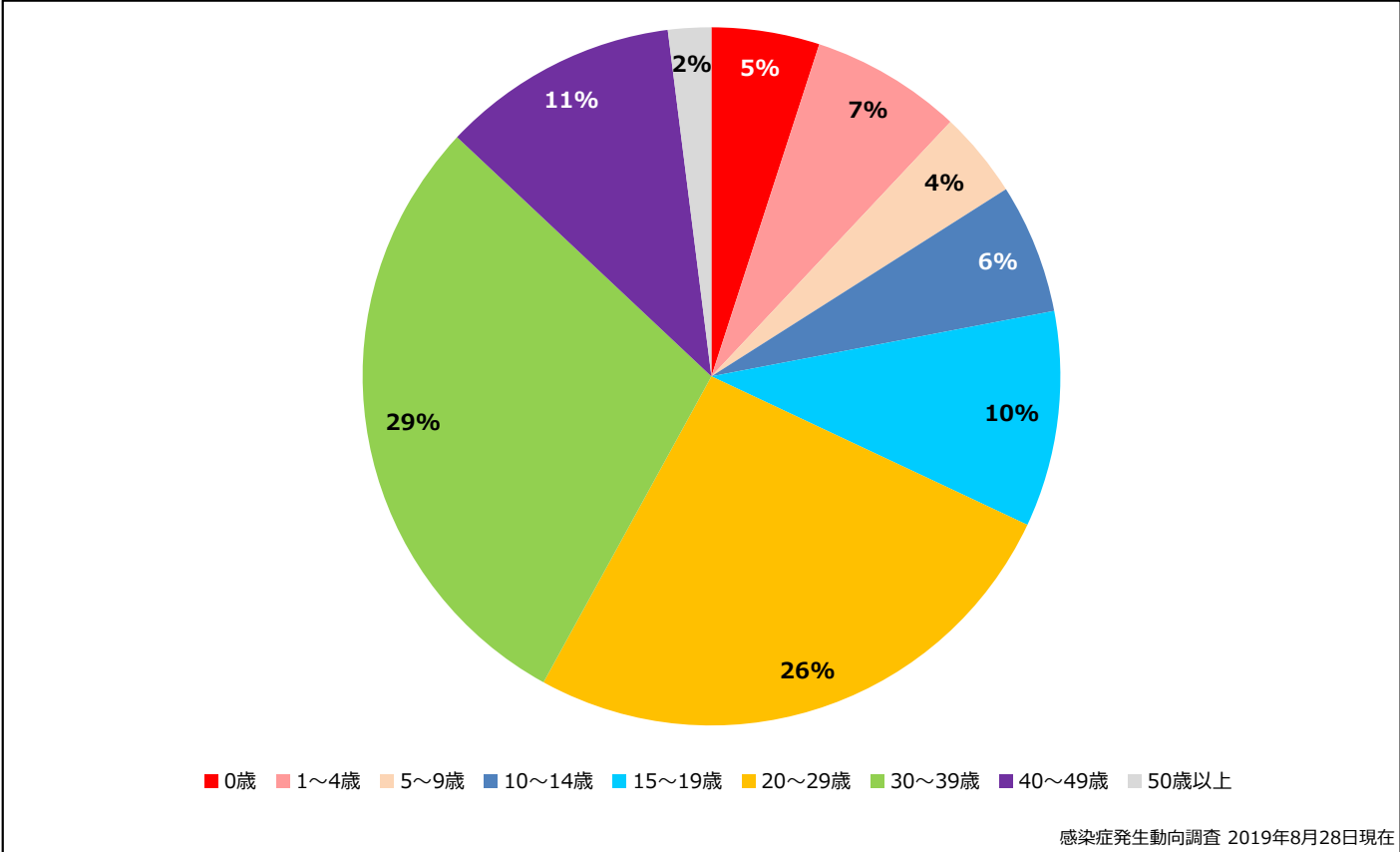
Cumulative measles cases by age and vaccinated status, week 1-34, 2019 (as of August 28, 2019)

None MCV1 MCV2 Unknown



### 7. 年齢群別麻疹累積報告数割合 2019年 第1~34週 (n=676)

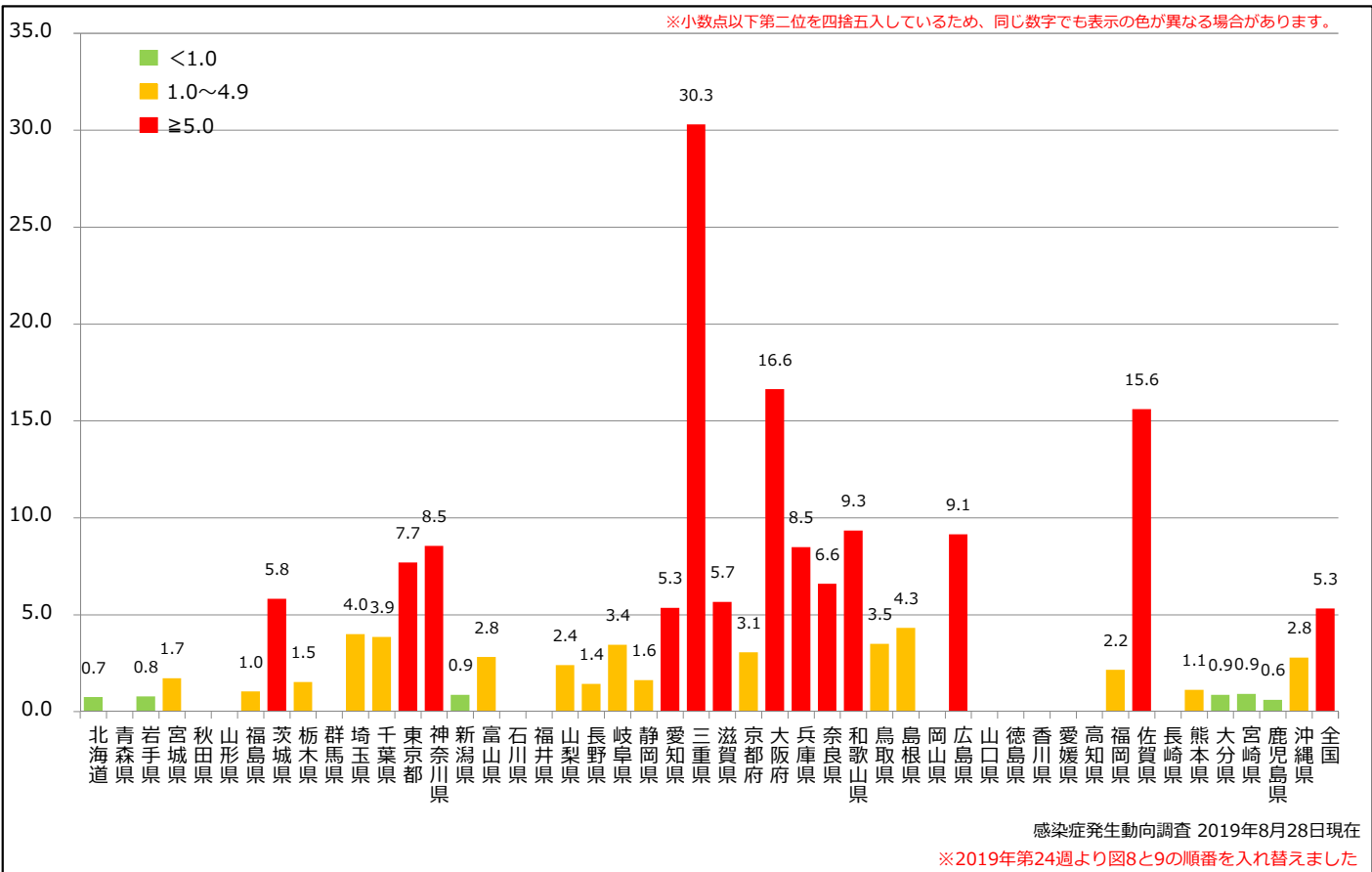
Percentage of cumulative measles cases by age group, week 1-34, 2019 (as of August 28, 2019)



### 8. 都道府県別人口百万人あたり麻疹報告数 2019年 第1~34週 (n=676)

Reported measles cases per 1 million population by prefecture, week 1-34, 2019 (as of August 28, 2019)

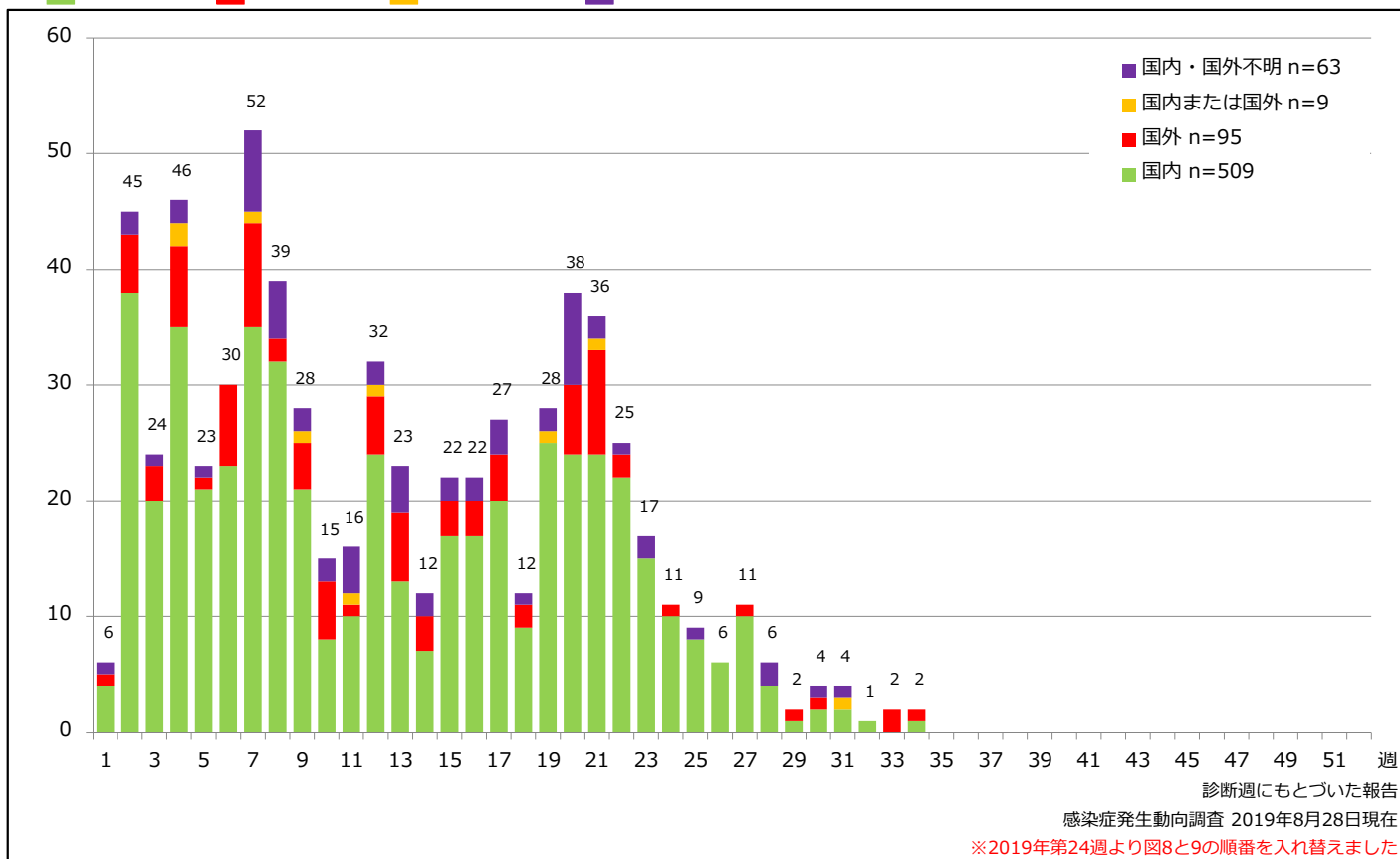
■ <1.0 ■ 1.0~4.9 ■ ≥5.0



### 9. 週別推定感染地域(国内・外)別麻疹報告数 2019年 第1~34週 (n=676)

Weekly measles cases by acquired region, week 1-34, 2019 (based on diagnosed week as of August 28, 2019)

Domestic Imported Unspecified Unknown

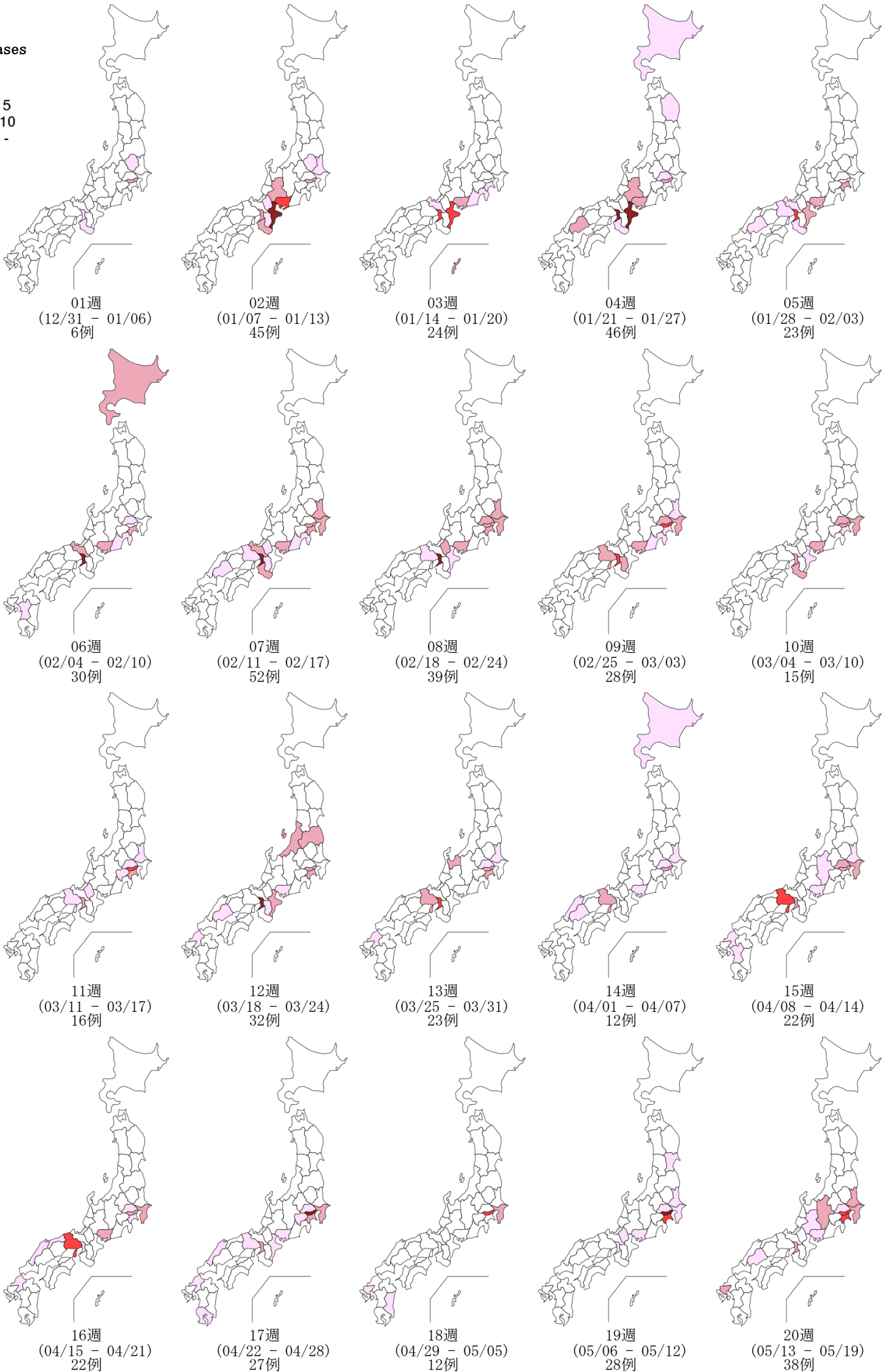


#### 推定感染地域「国外」及び「国内または国外」の国別報告数

※複数の国または地域が報告された場合は「/」で区切って示しています

フィリピン : 34	タイ : 6	スリランカ : 1
フィリピン/国内 : 2	タイ/ラオス : 1	マレーシア : 1
ベトナム : 22	タイ/国内/カンボジア/ベトナム : 1	マレーシア/ベトナム/タイ : 1
ベトナム/国内 : 3	タイ/国内 : 1	韓国 : 1
香港 : 3	ネパール : 1	ウクライナ : 3
香港/国内 : 1	インドネシア : 2	ドイツ : 1
台湾 : 1	ミャンマー : 5	ドイツ/オランダ/フランス : 1
カンボジア : 2	ニューカレドニア/国内 : 1	ニュージーランド : 1
カンボジア/タイ/韓国 : 1	モルディブ : 2	カナダ : 1
ブラジル : 1	モルディブ/スリランカ : 2	ロシア : 1

Weekly measles cases from week 01 to week 34, 2019 (based on diagnosed week as of August 28, 2019)



Weekly measles cases from week 01 to week 34, 2019 (based on diagnosed week as of August 28, 2019)

