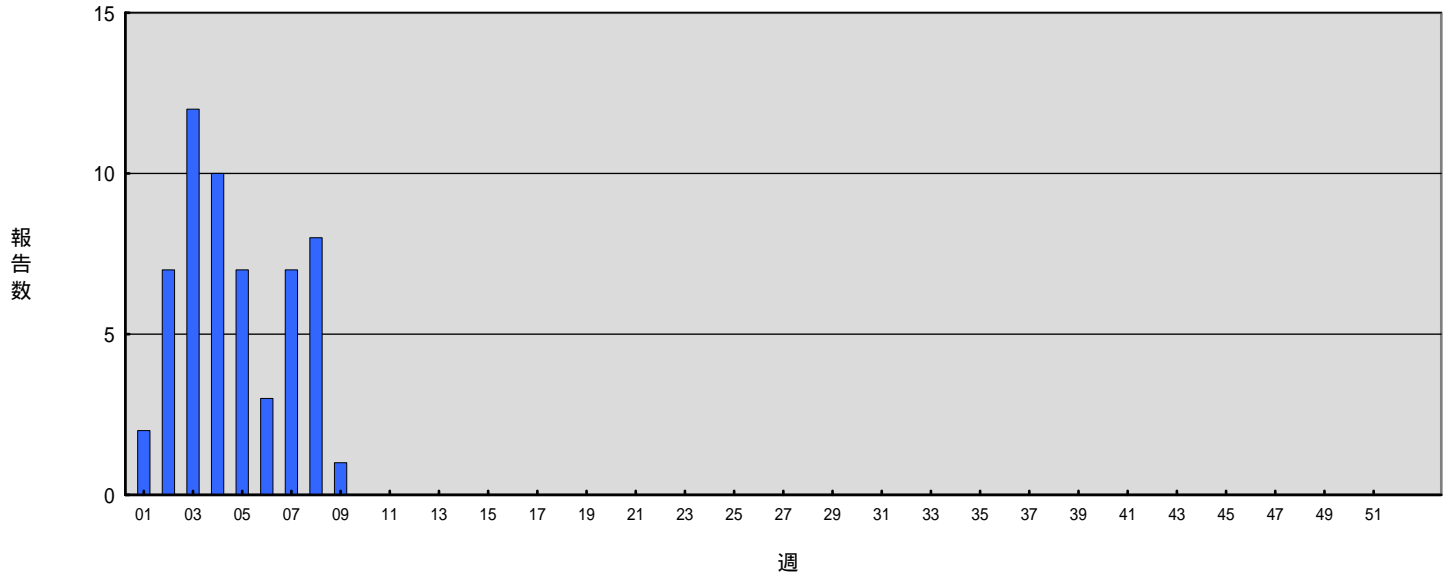


週別腸管出血性大腸菌感染症報告数 2014年第1~9週 (n=57) (2014年03月05日現在)

Weekly EHEC infection cases from week 1 to week 9 in 2014(based on diagnosed weeks as of March 05, 2014)

2014年 第 1-52週



EHEC O157,O26,O111 都道府県別累積報告数 2014年第1-9週

感染症発生動向調査 2014年3月5日現在

Cumulative reported cases of EHEC O157, O26, and O111 by prefecture
from week 1 to week 9, 2014 (as of March 5, 2014)

都道府県	O157			O26			O111		
	VT1・VT2	VT1	VT2	VT1・VT2	VT1	VT2	VT1・VT2	VT1	VT2
1 北海道	3				2				
2 青森県									
3 岩手県	1								
4 宮城県								1	
5 秋田県					1				
6 山形県									
7 福島県	1								
8 茨城県	1		1						
9 栃木県									
10 群馬県	2								
11 埼玉県	4								
12 千葉県			1						
13 東京都			2						
14 神奈川県									
15 新潟県									
16 富山県									
17 石川県					1				
18 福井県									
19 山梨県									
20 長野県									
21 岐阜県									
22 静岡県									
23 愛知県		1						1	
24 三重県			1						
25 滋賀県									
26 京都府	1								
27 大阪府	4		1		1				
28 兵庫県									
29 奈良県									
30 和歌山県									
31 鳥取県									
32 島根県	1		1						
33 岡山県			2						
34 広島県									
35 山口県									
36 徳島県									
37 香川県									
38 愛媛県									
39 高知県									
40 福岡県	3		1		1				
41 佐賀県	1								
42 長崎県									
43 熊本県									
44 大分県									
45 宮崎県									
46 鹿児島県									
47 沖縄県					1				
総計	22	1	10	0	7	0	0	2	0

※同一人から複数の菌種が検出されている場合の報告数は含まず。

都道府県別腸管出血性大腸菌感染症累積報告状況 2014年01-09週 (2014年03月05日現在報告)

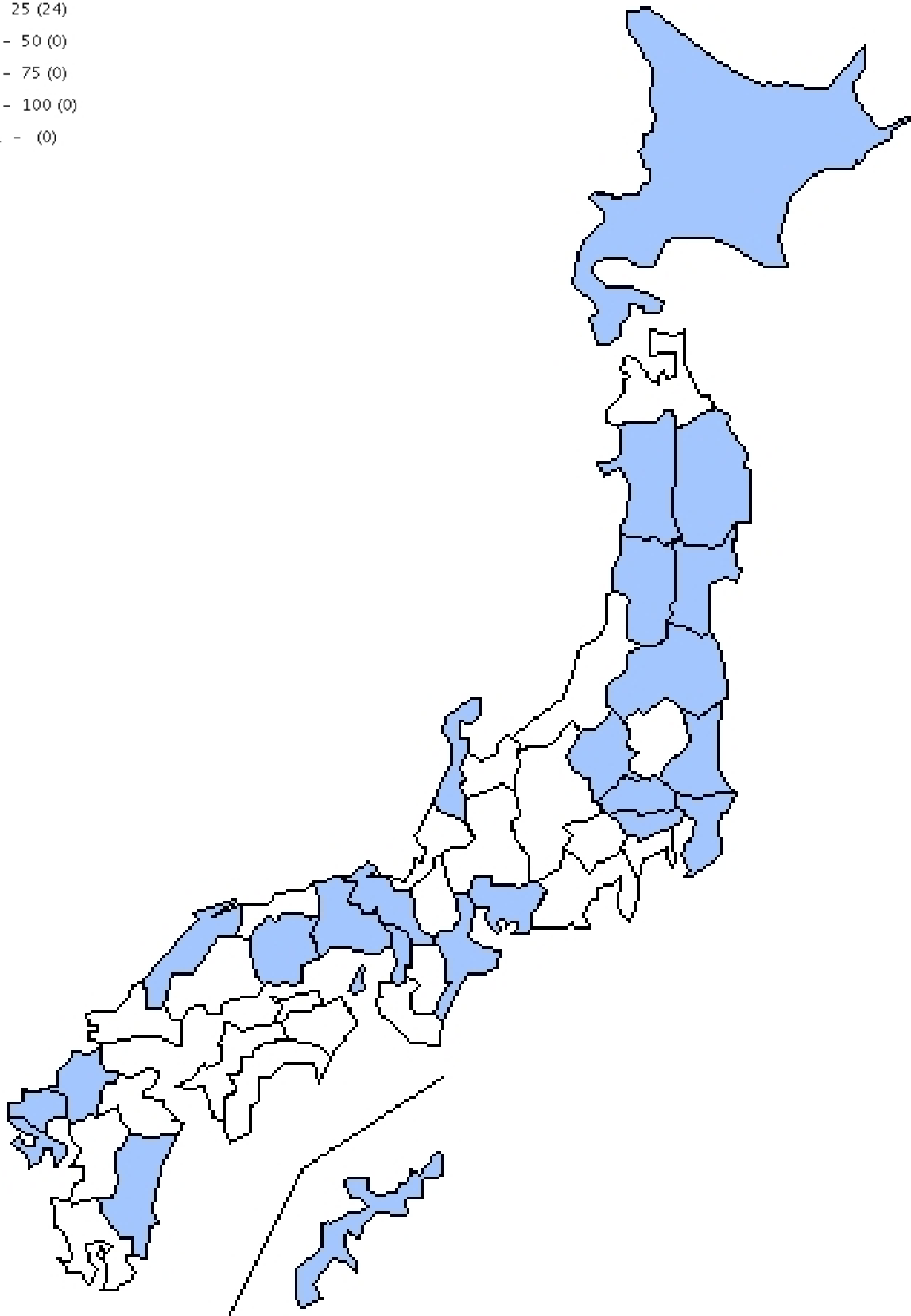
Cumulative EHEC infection cases by prefecture from 2014-W01-09 (as of March.05,2014)

報告数57件 Total No.:57

報告数 (都道府県数)

No.of cases (No.of prefectures)

- 0 (23)
- 1 - 25 (24)
- 26 - 50 (0)
- 51 - 75 (0)
- 76 - 100 (0)
- 101 - (0)



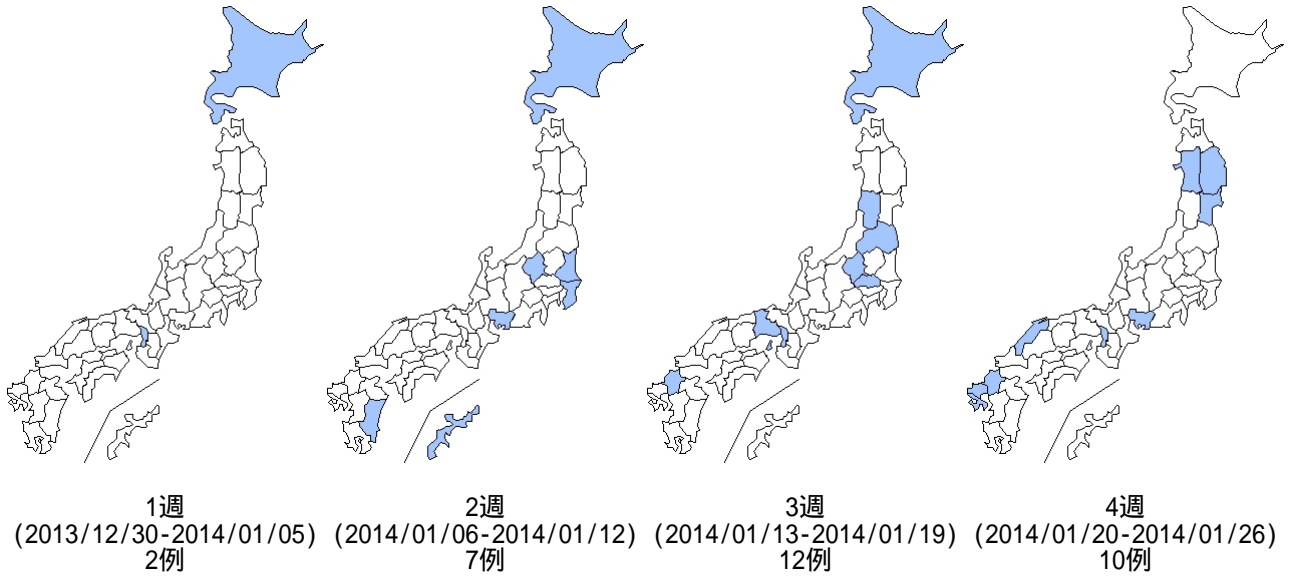
都道府県別腸管出血性大腸菌感染症週別報告状況 2014年01-2014年09週 (2014年03月05日現在報告)

Weekly EHEC infection cases from 2014-W01 to 2014-W09 (as of March.05,2014)

報告数57件 Total No.:57

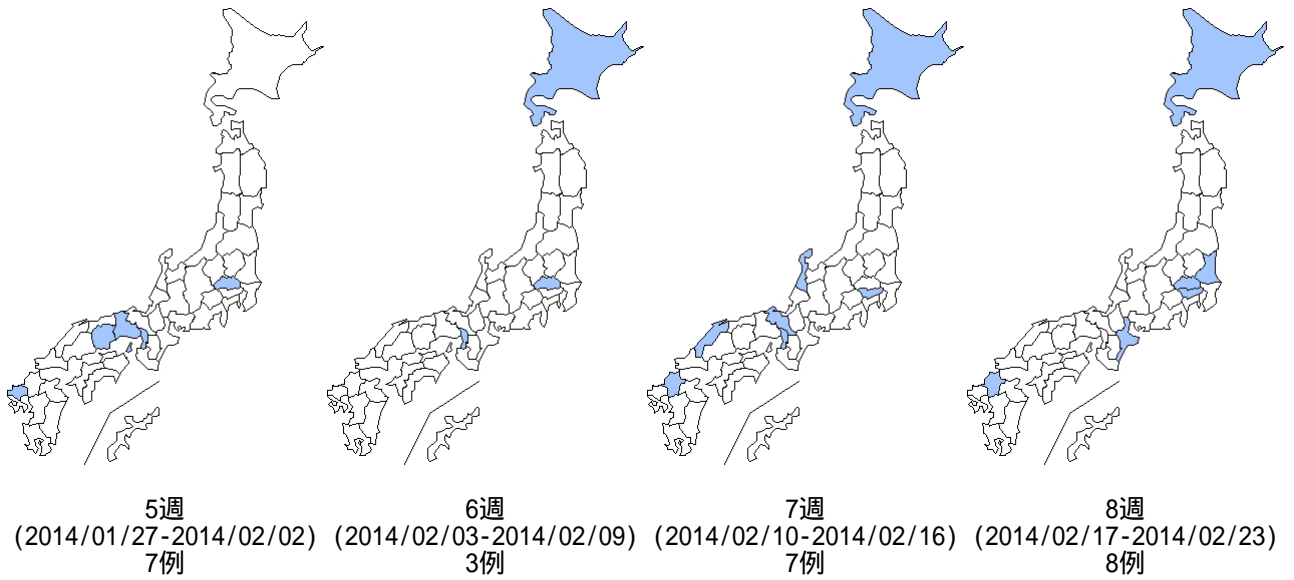
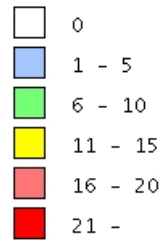
報告数

No.of cases



報告数

No.of cases



報告数

No.of cases

