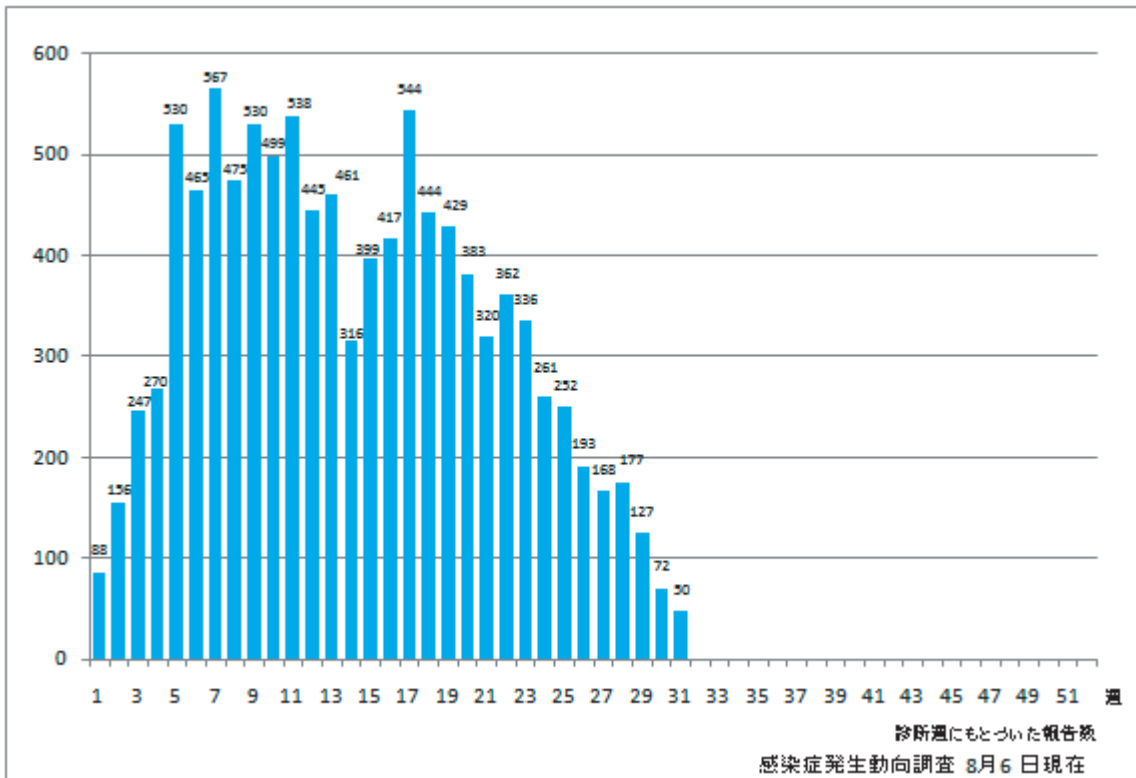
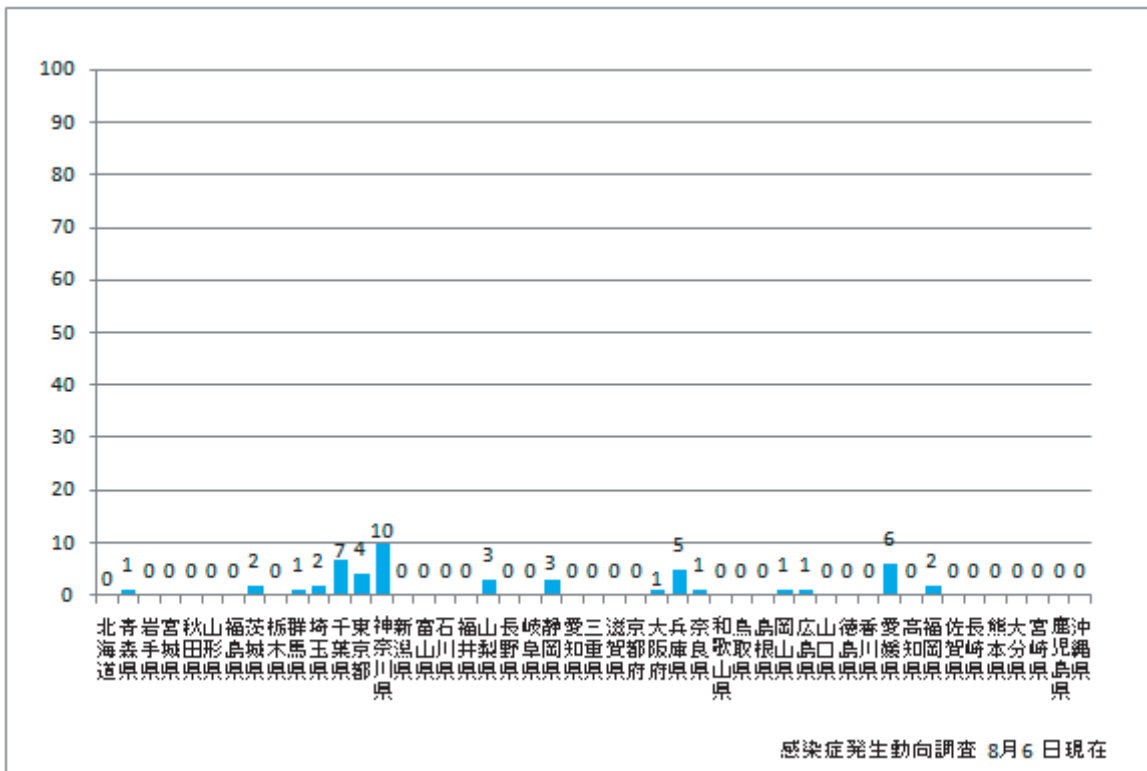


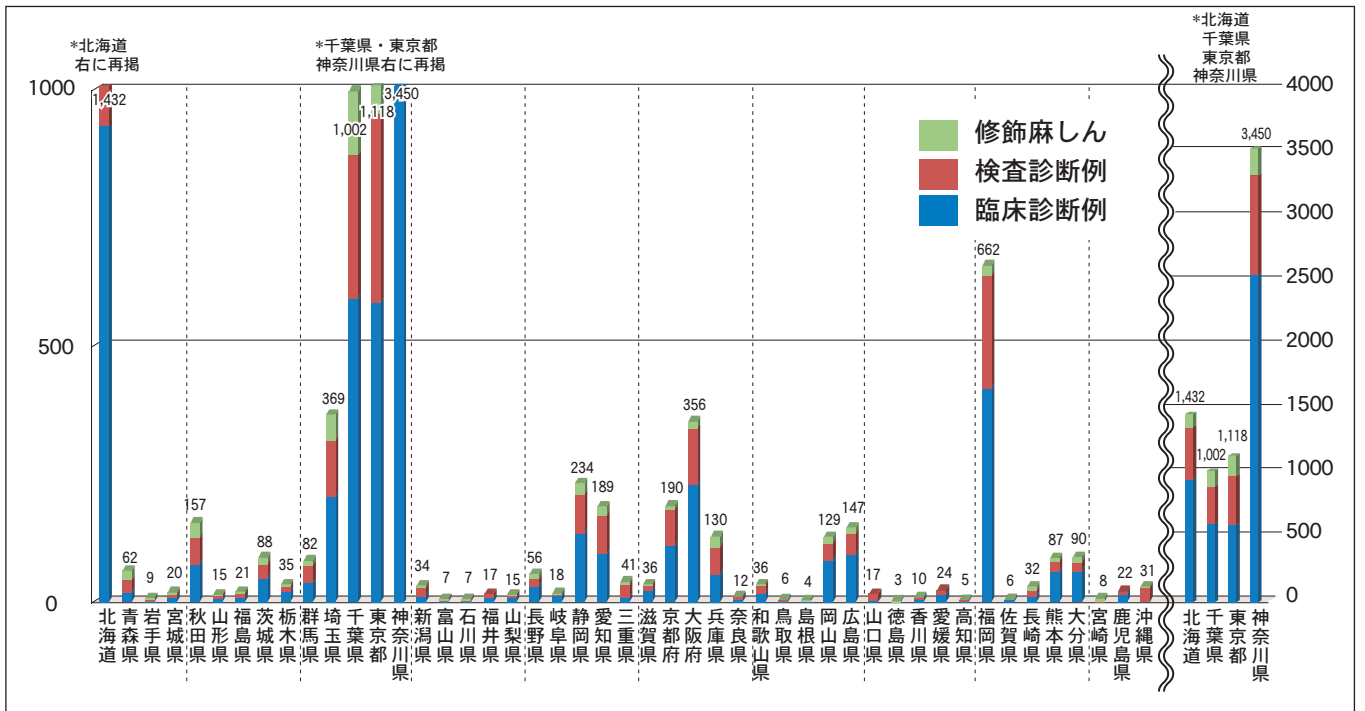
1. 週別麻しん報告数 (n=10,521) 2008年第1-31週



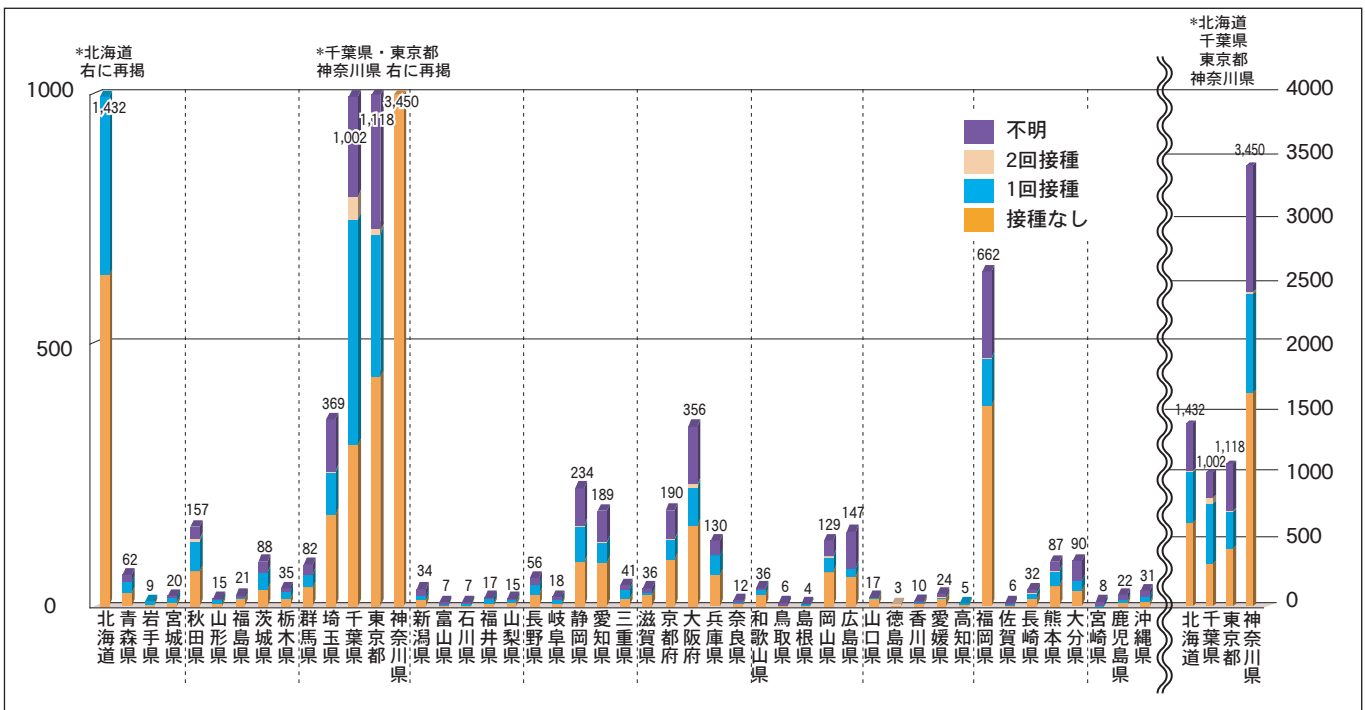
2. 都道府県別麻しん報告数 (n=50) 2008年第31週



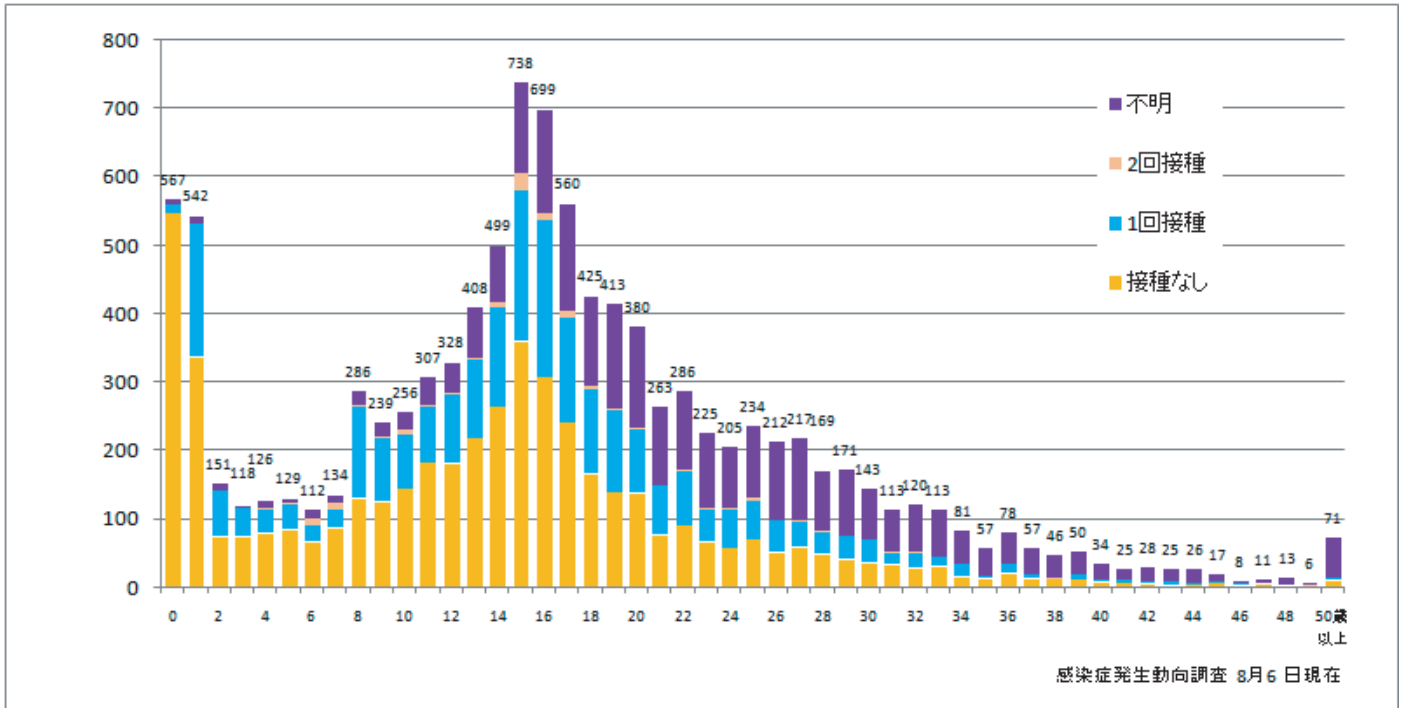
3. 都道府県別病型別麻しん累積報告数 (n=10,521) 2008年第1週-31週



4. 都道府県別接種歴別麻しん累積報告数 (n=10,521) 2008年第1週-31週

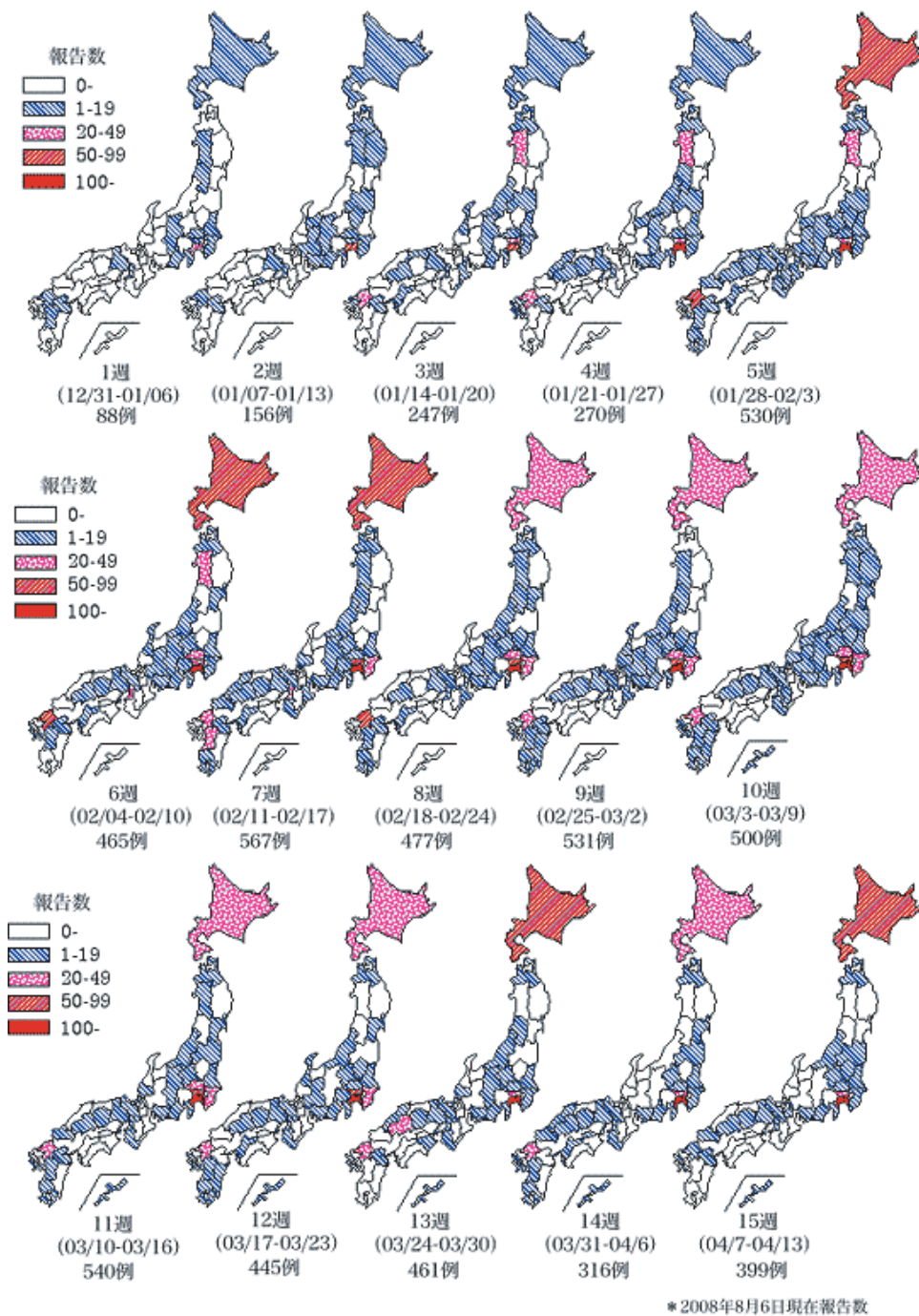


5. 年齢群別接種歴別麻疹累積報告数 (n=10,521) 2008年第1週-31週

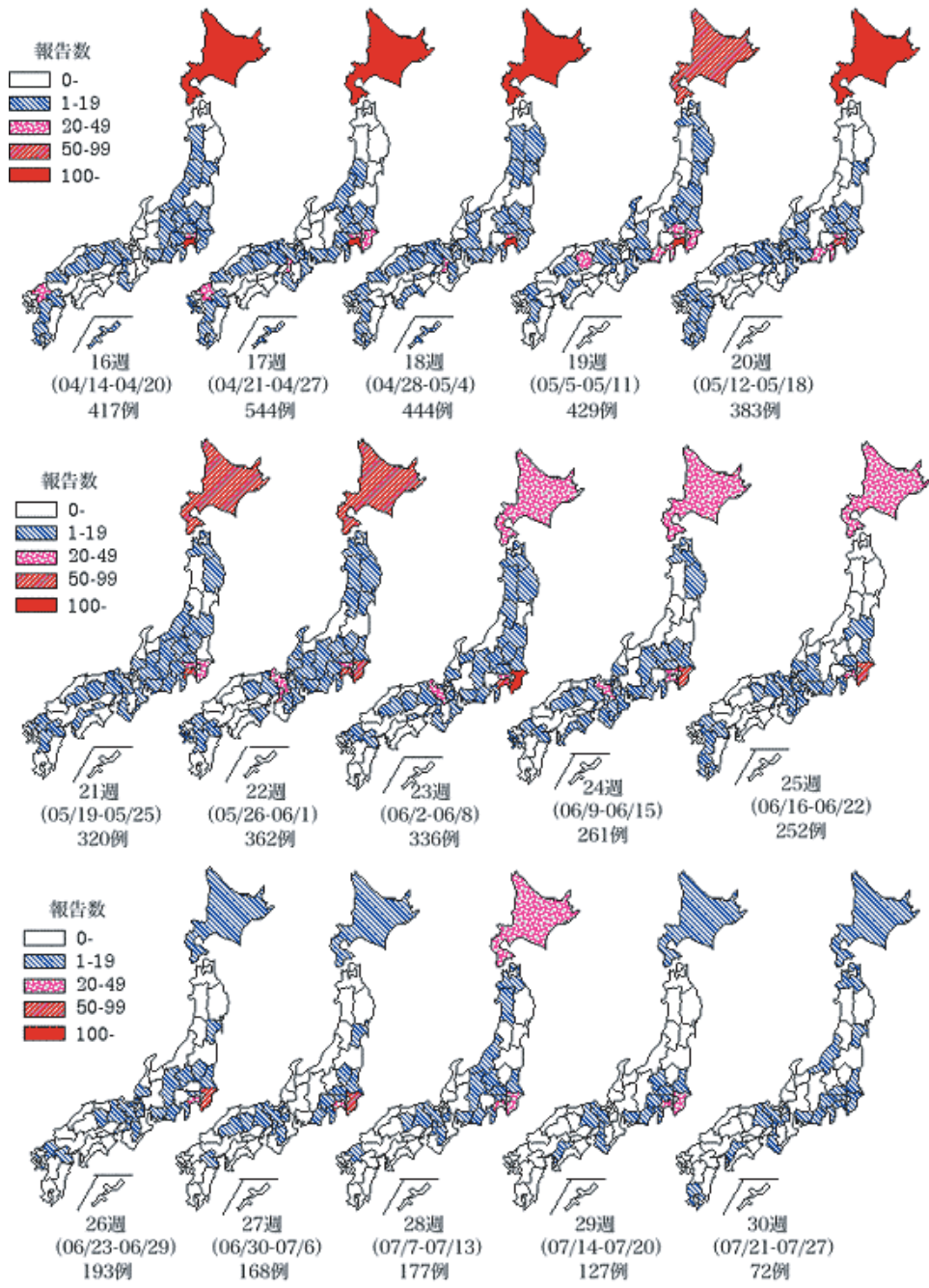


6. 都道府県別麻疹報告状況 2008年

都道府県別麻疹報告状況、2008年第1週～第15週（感染動向発生調査）



都道府県別麻疹報告状況、2008年第16週～第30週（感染動向発生調査）



都道府県別麻疹報告状況、2008年第31週～（感染動向発生調査）

