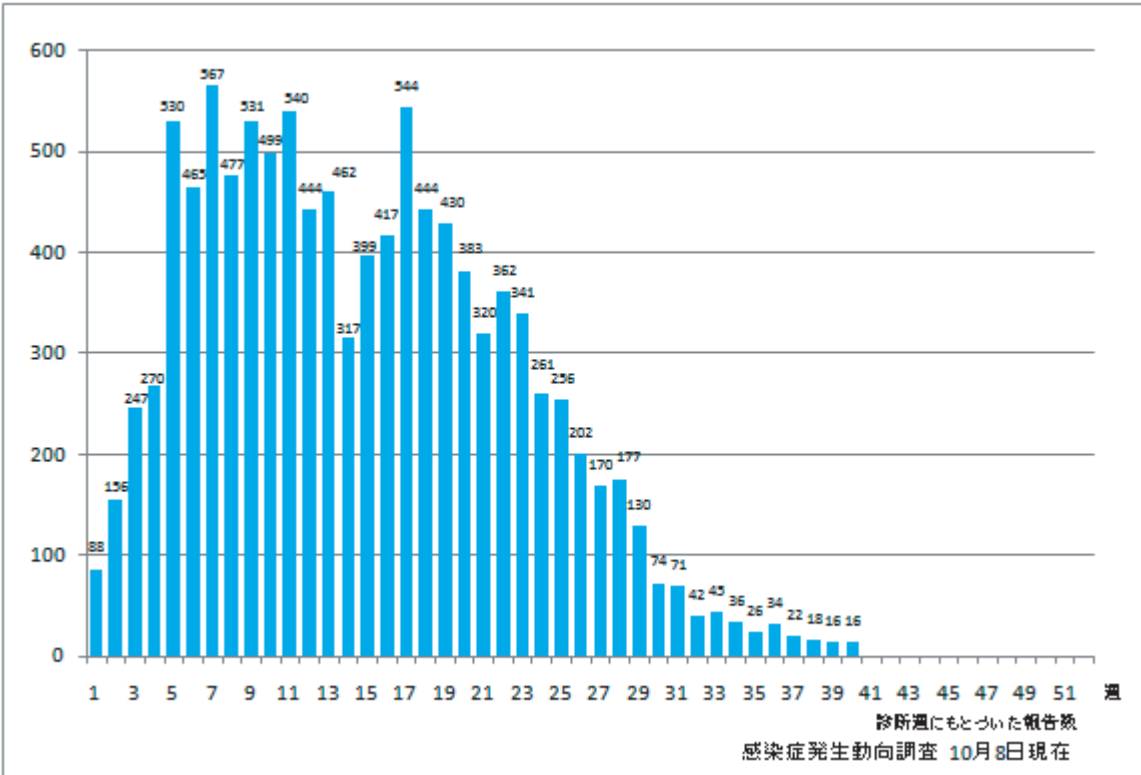
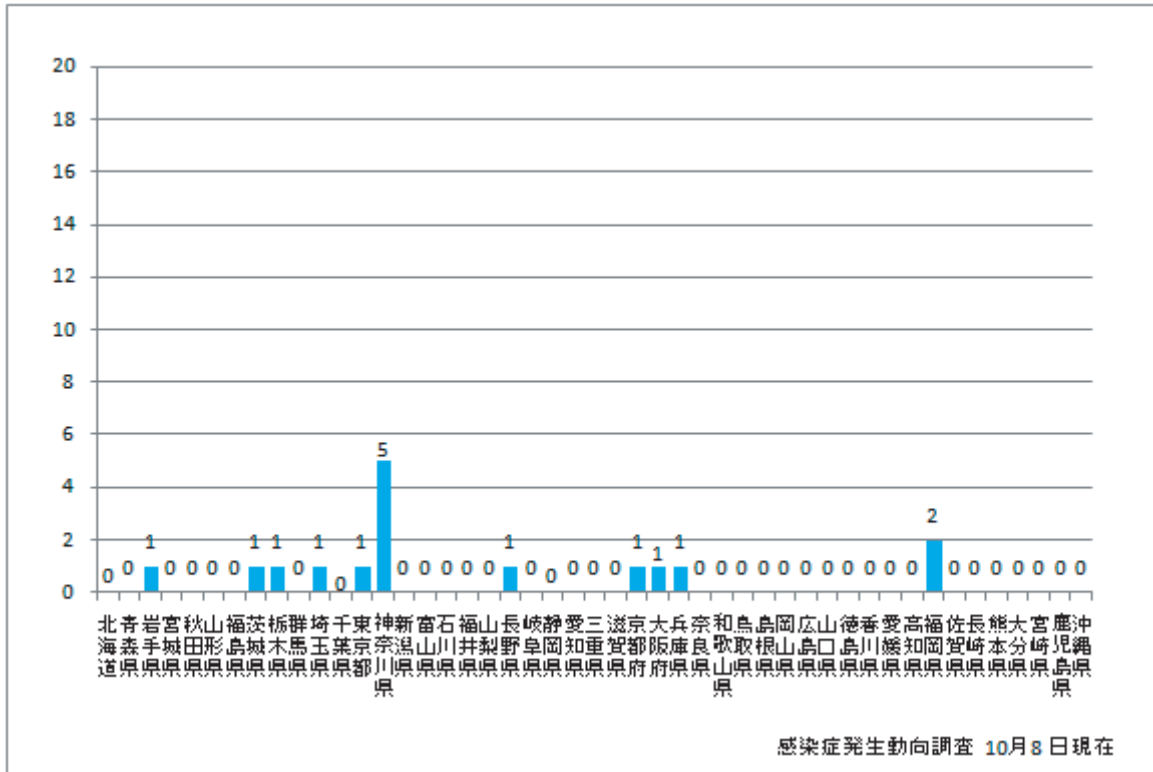


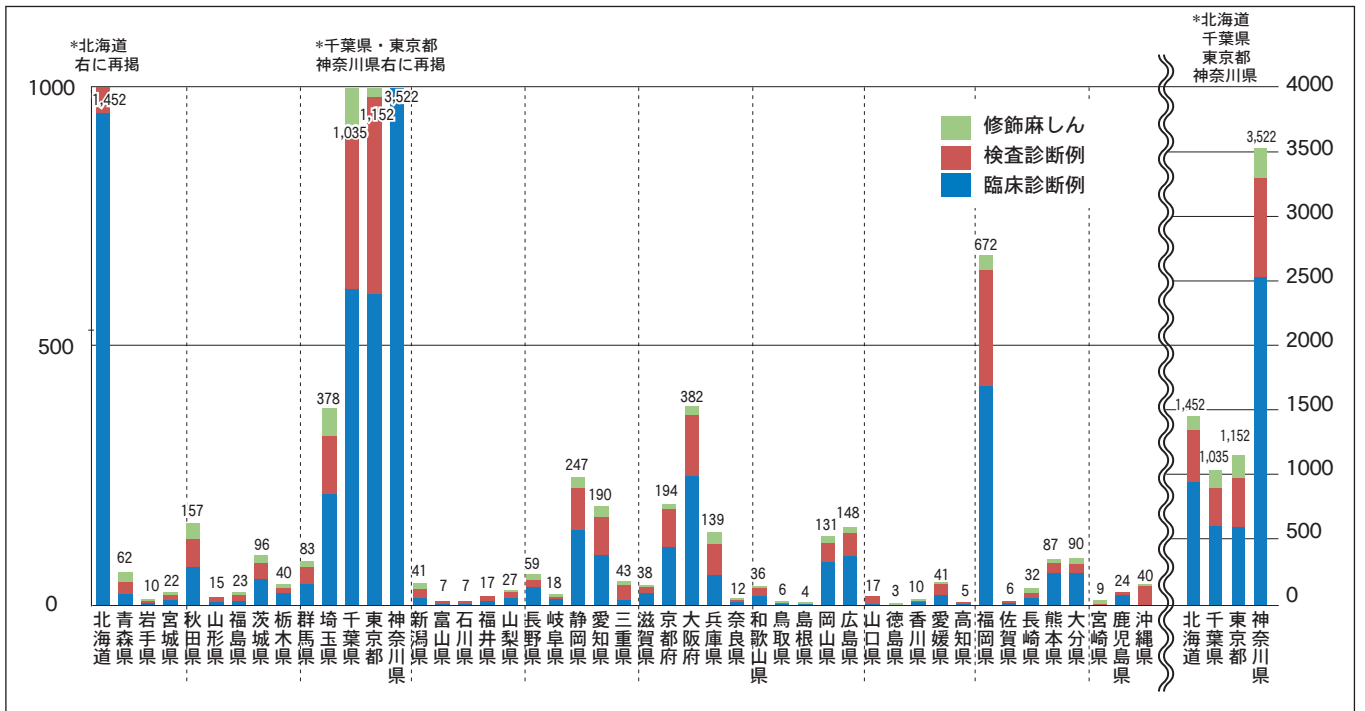
1. 週別麻疹報告数 (n=10,829) 2008年第1-40週



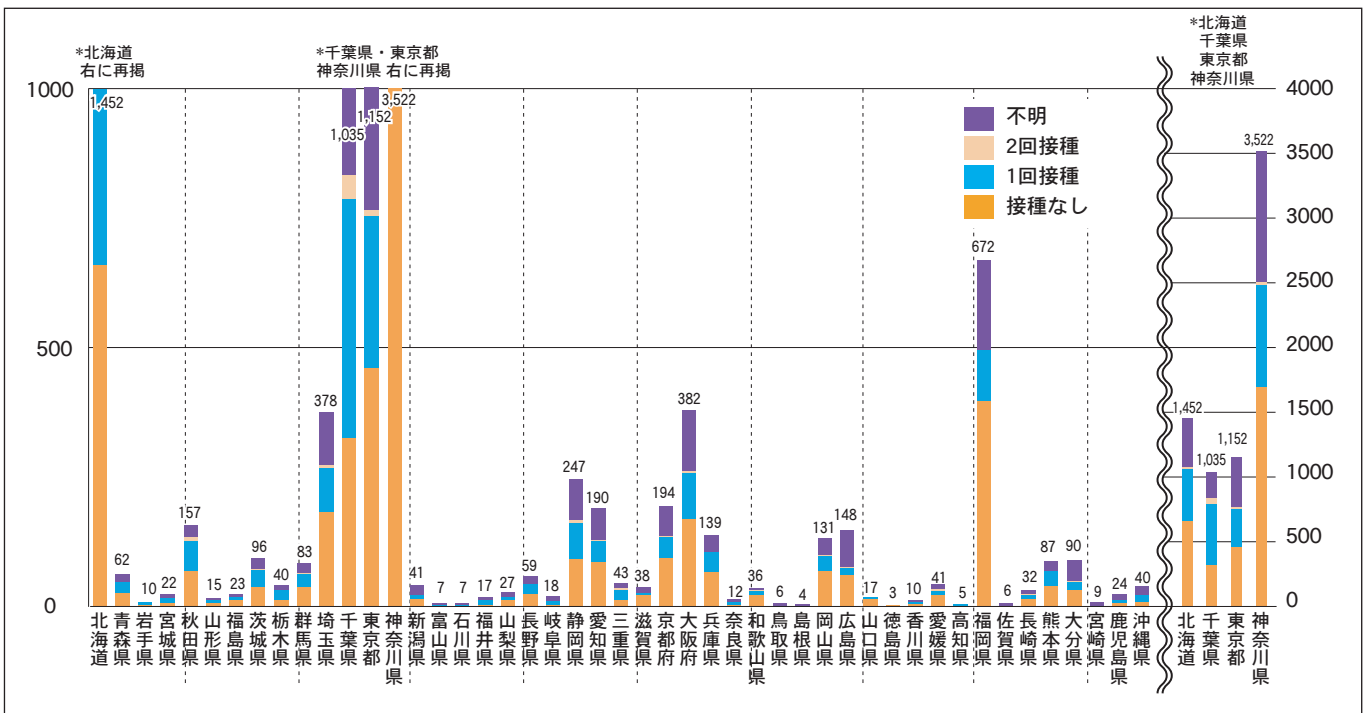
2. 都道府県別麻疹報告数 (n=16) 2008年第40週



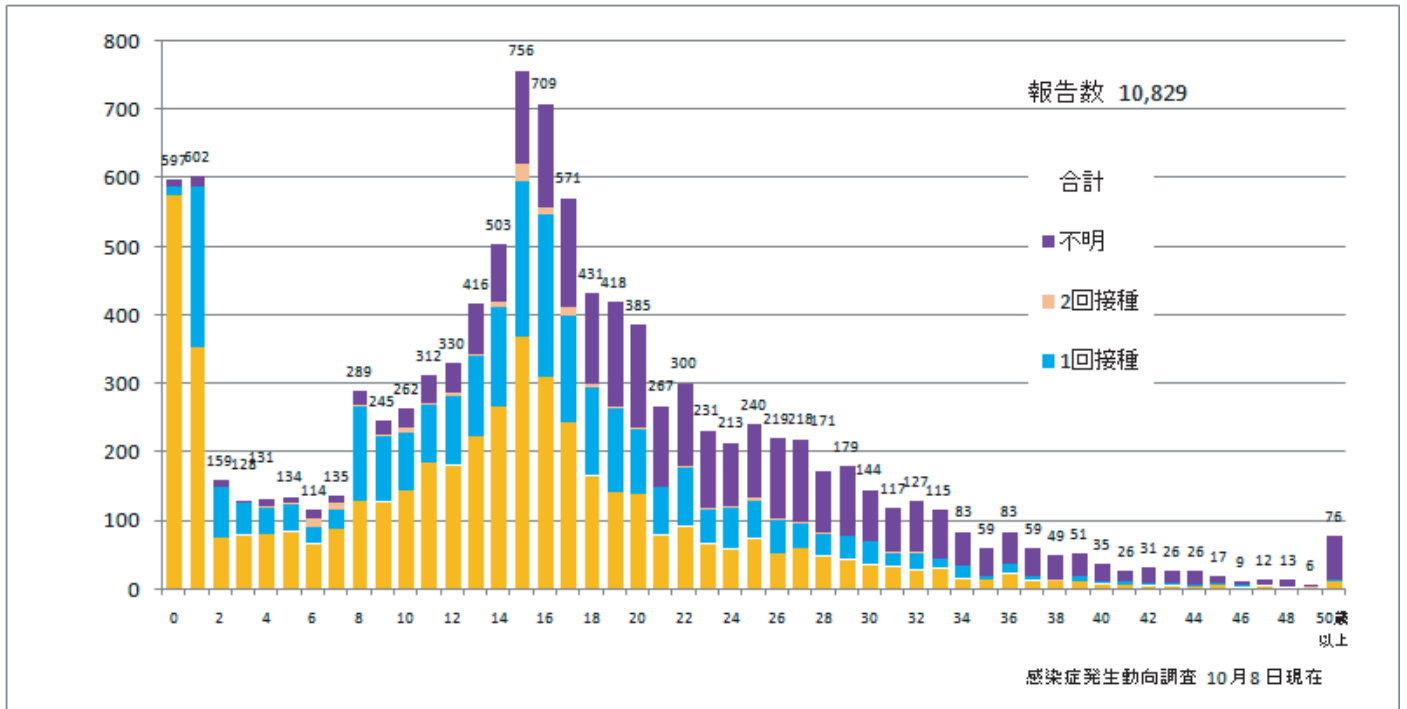
3. 都道府県別病型別麻しん累積報告数 (n=10,829) 2008年第1週-40週



4. 都道府県別接種歴別麻しん累積報告数 (n=10,829) 2008年第1週-40週

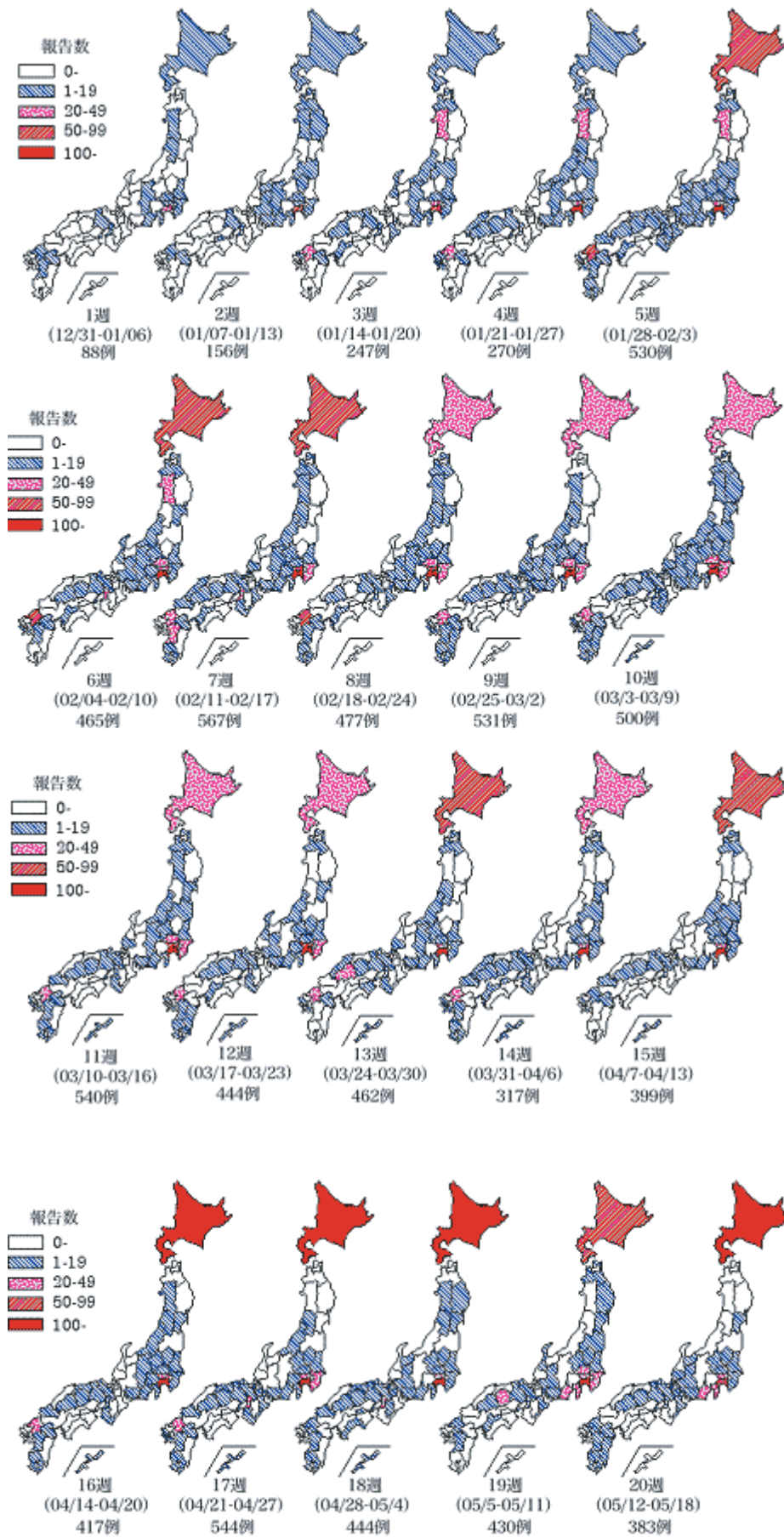


5. 年齢群別接種歴別麻疹累積報告数 (n=10,829) 2008年第1週-40週

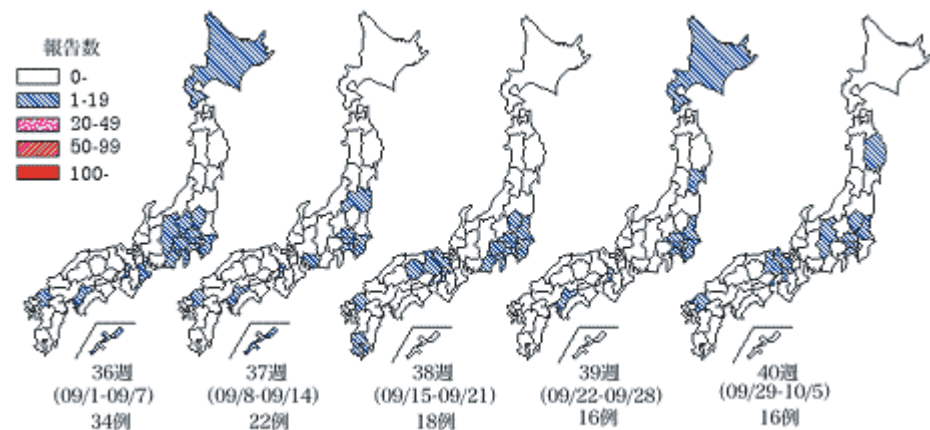
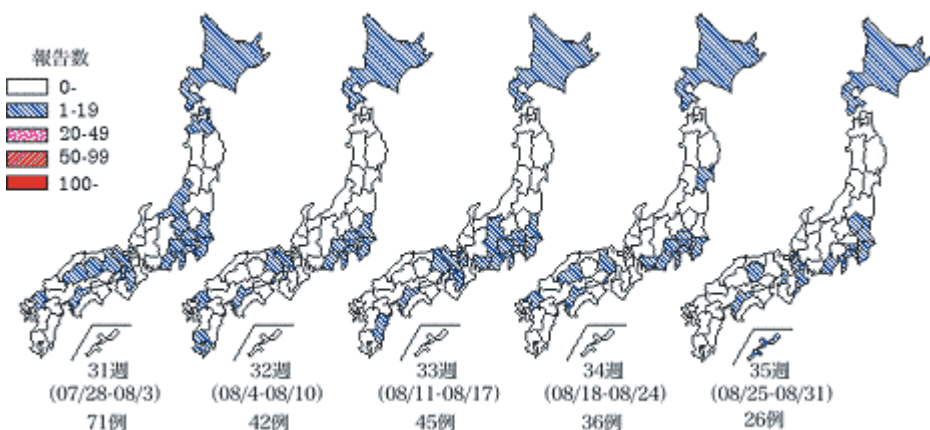
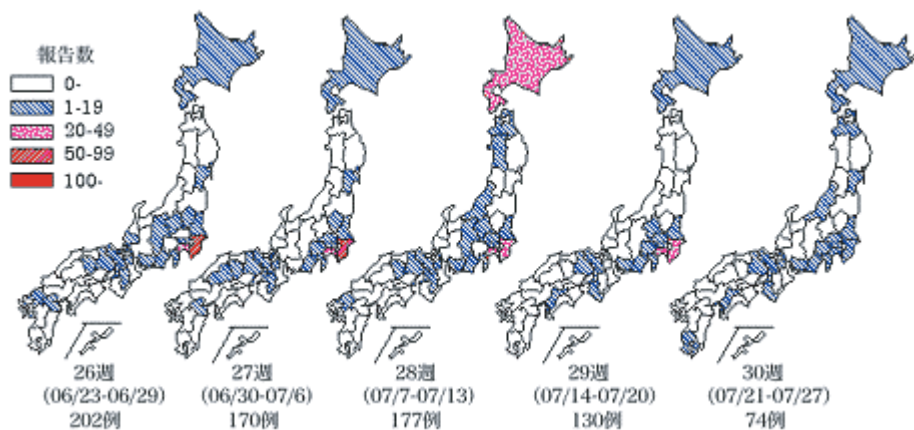
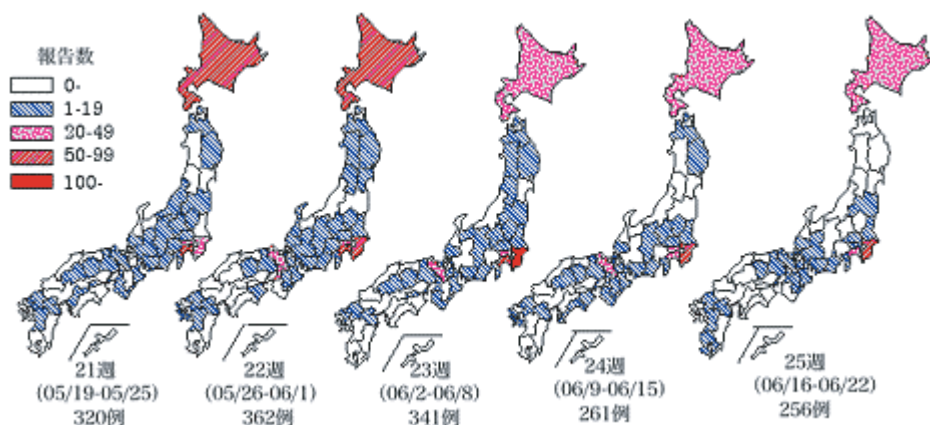


6. 都道府県別麻疹報告状況、2008年第1週～40週（感染症発生動向調査）

都道府県別麻疹報告状況、2008年第1週～第20週



都道府県別麻しん報告状況、2008年第21週～40週



\*2008年10月8日現在報告数