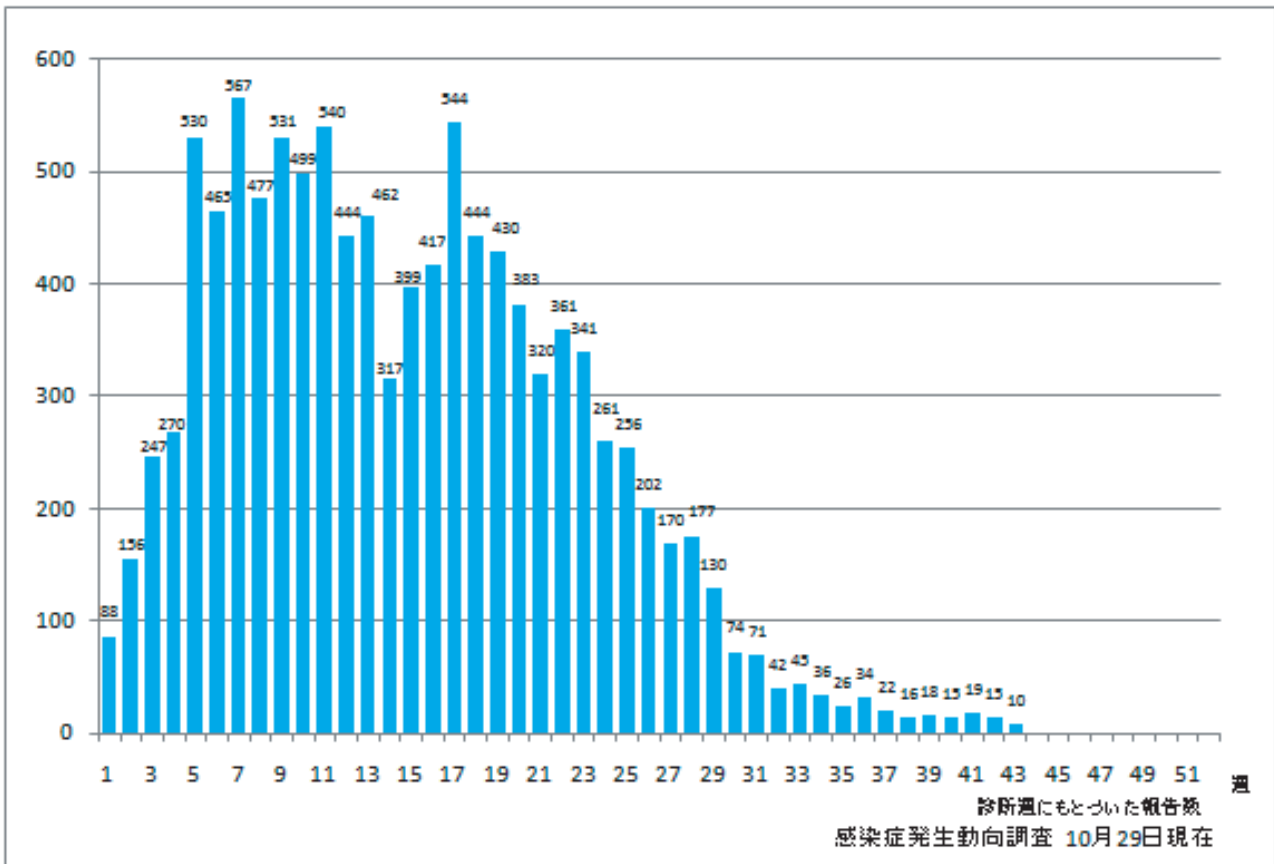
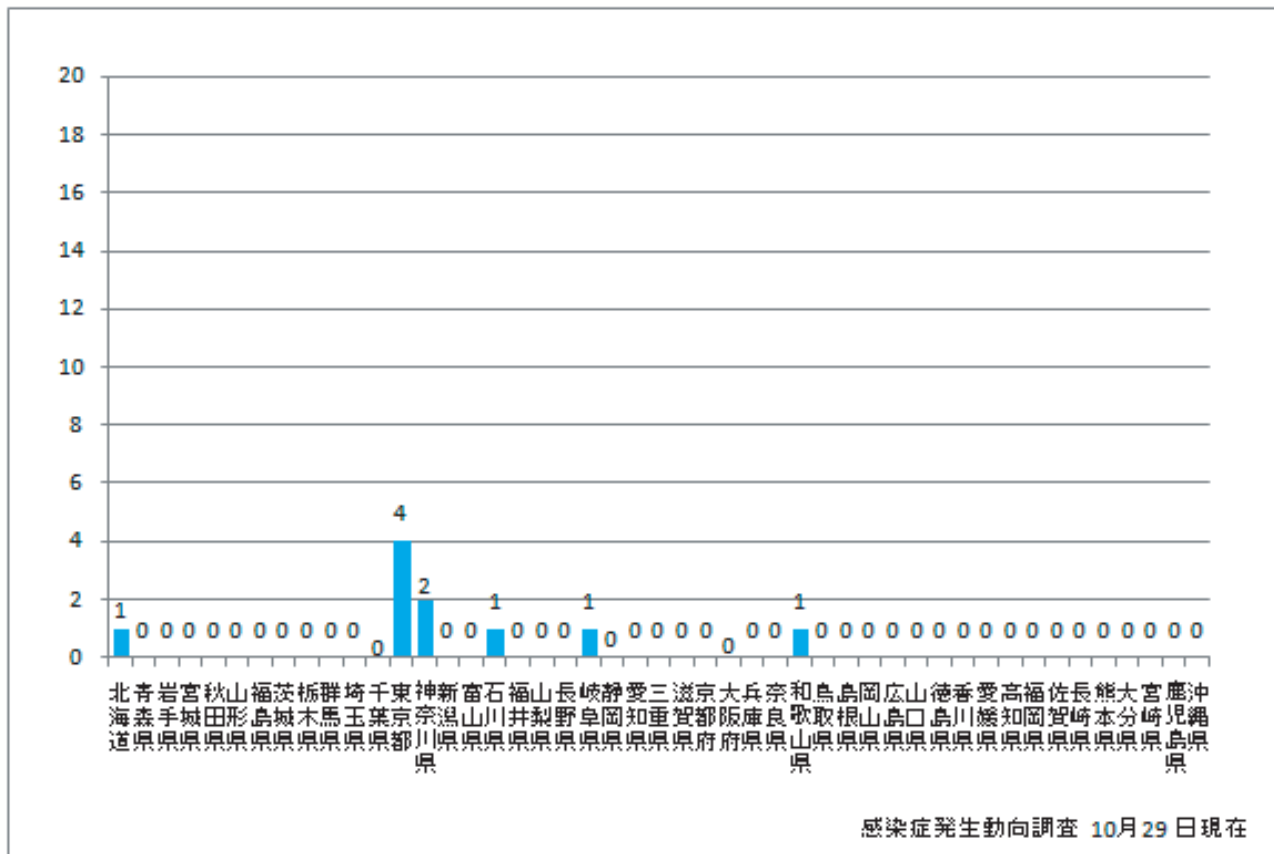


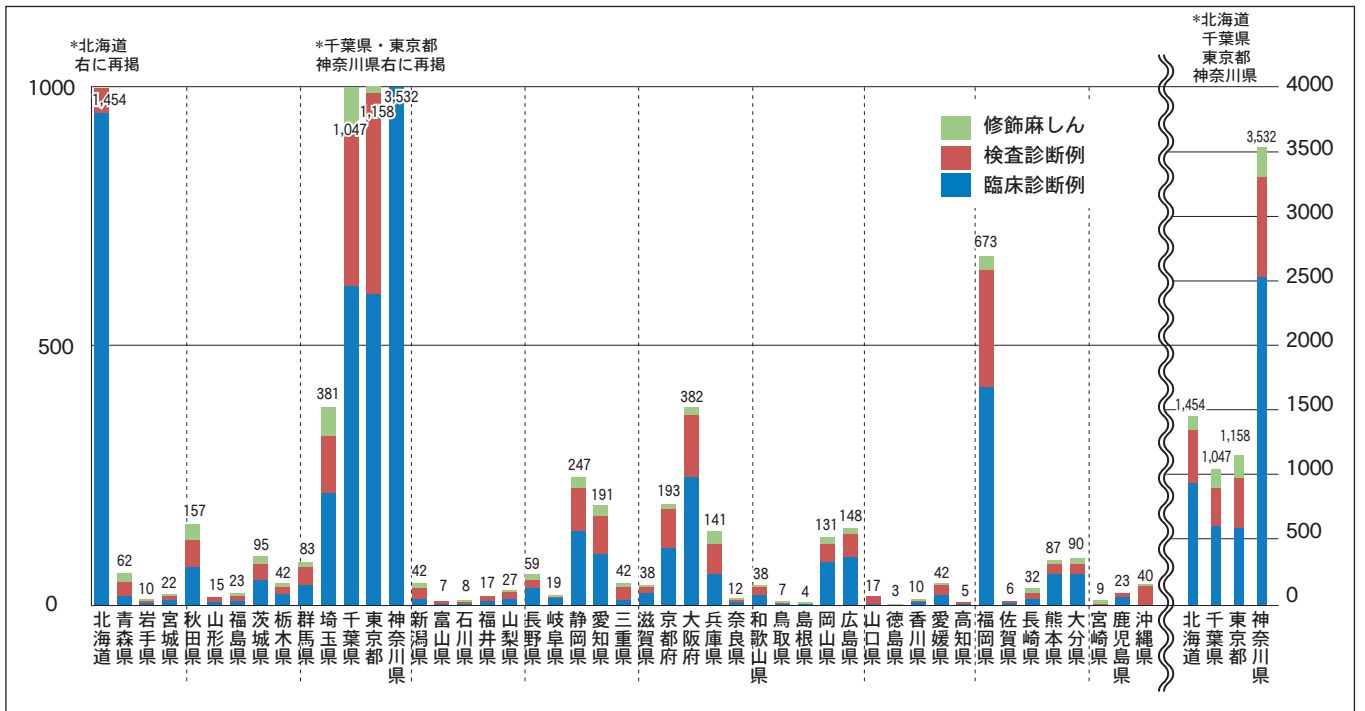
1. 週別麻しん報告数 (n=10,871) 2008年第1-43週



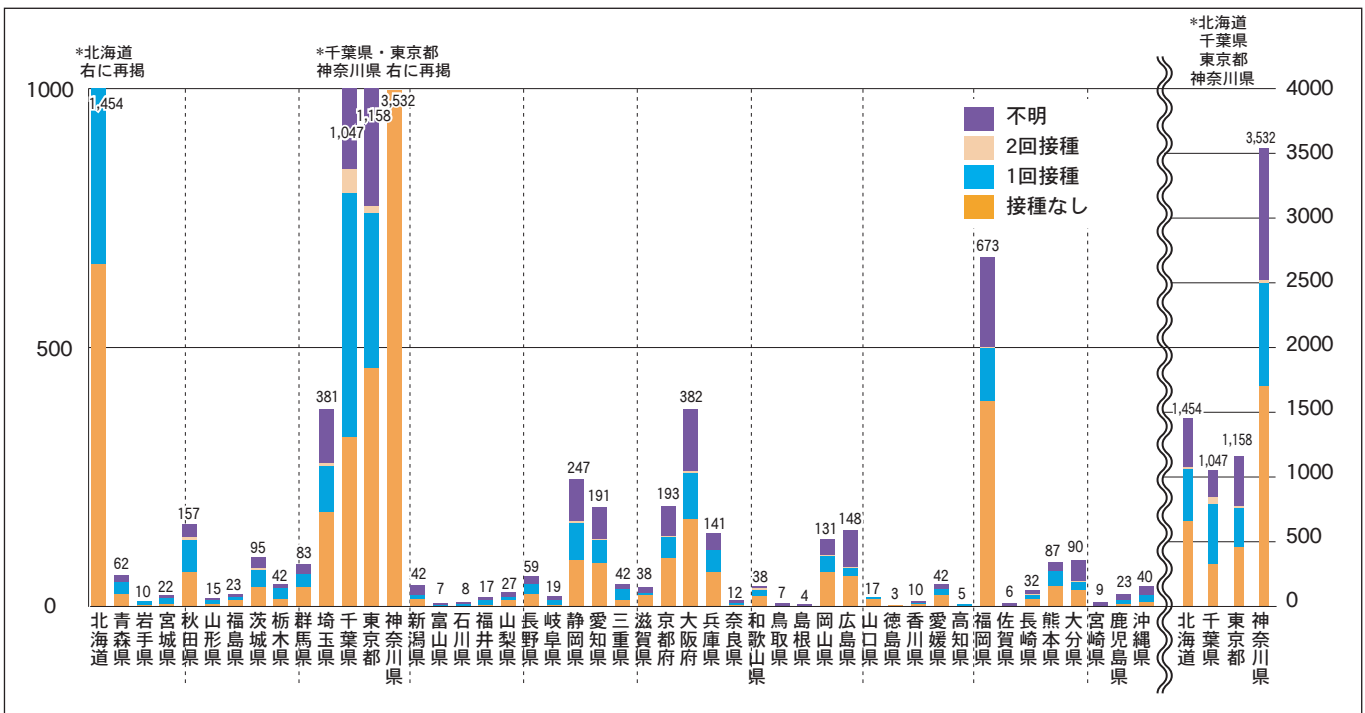
2. 都道府県別麻しん報告数 (n=10) 2008年第43週



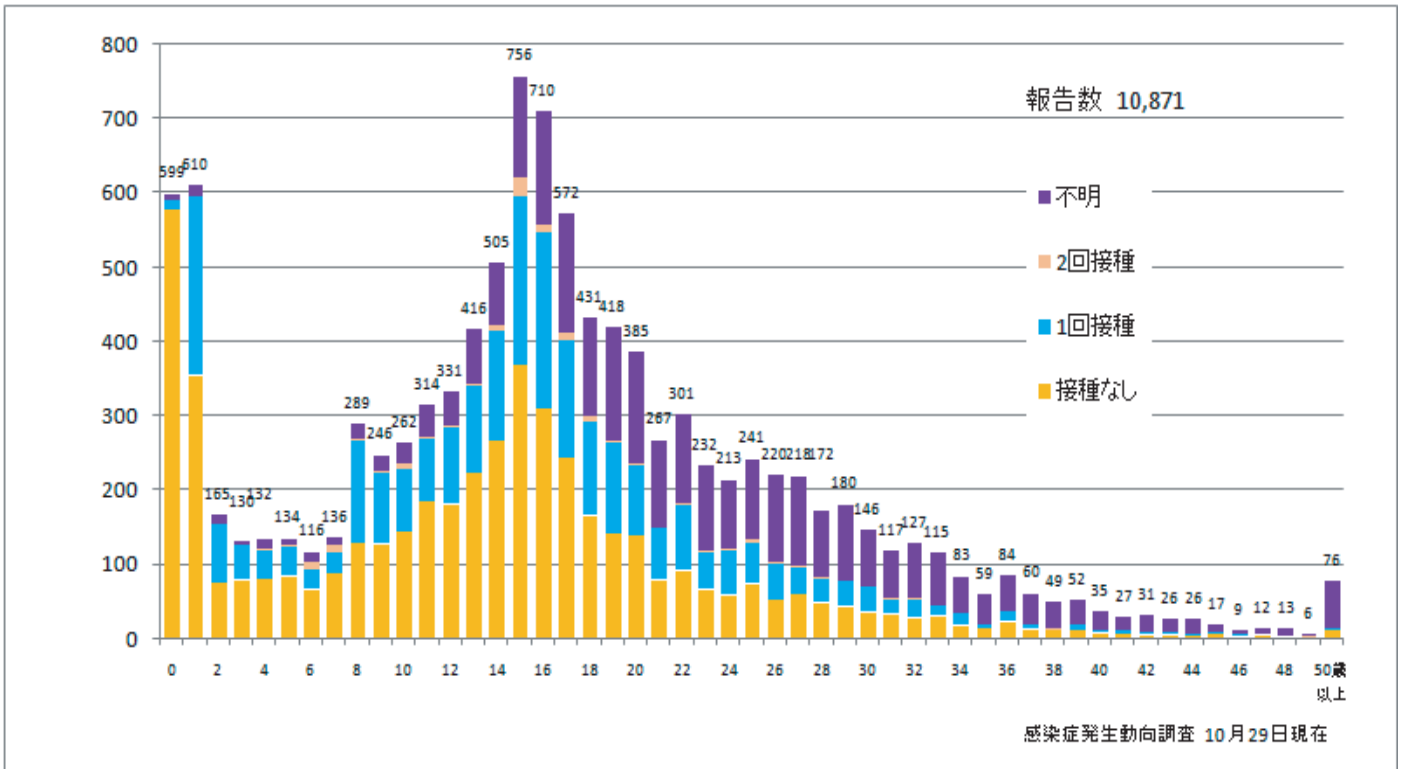
3. 都道府県別病型別麻しん累積報告数 (n=10,871) 2008年第1週-43週



4. 都道府県別接種歴別麻しん累積報告数 (n=10,871) 2008年第1週-43週

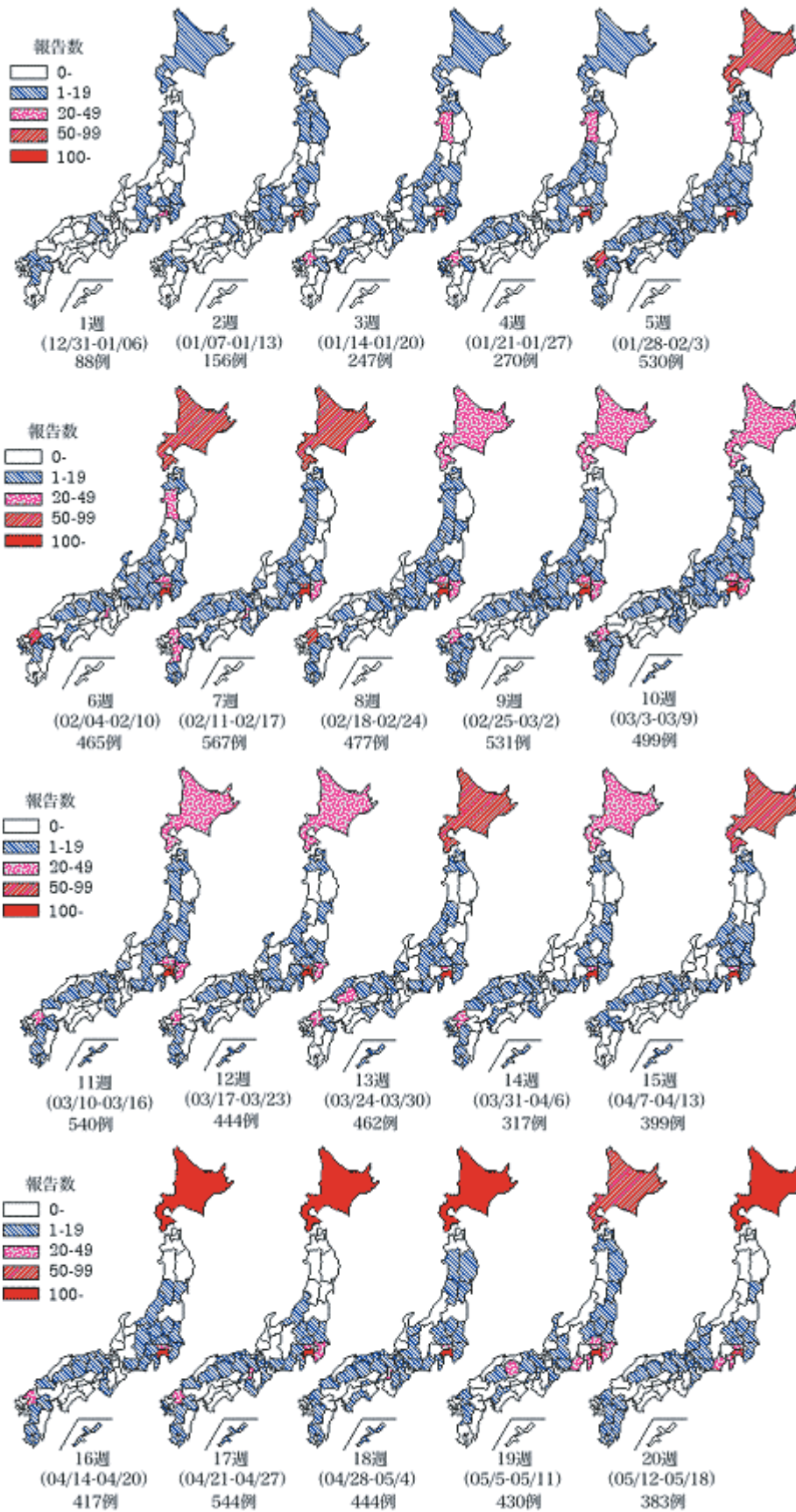


5. 年齢群別接種歴別麻疹累積報告数 (n=10,871) 2008年第1週-43週

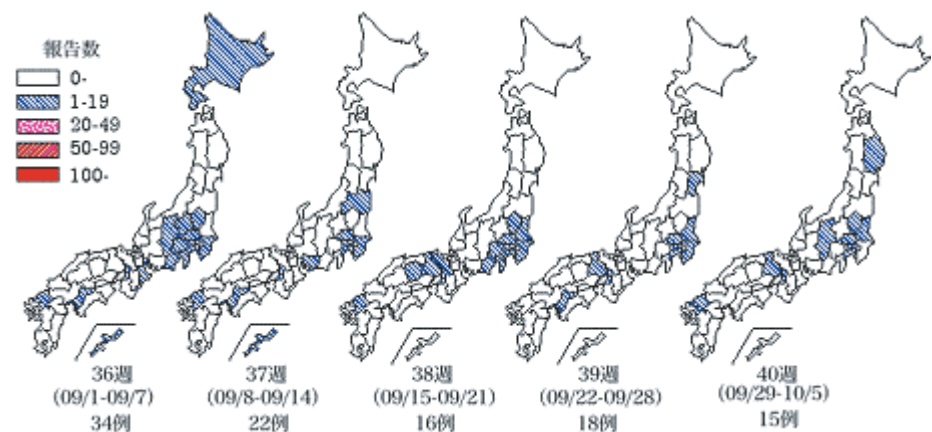
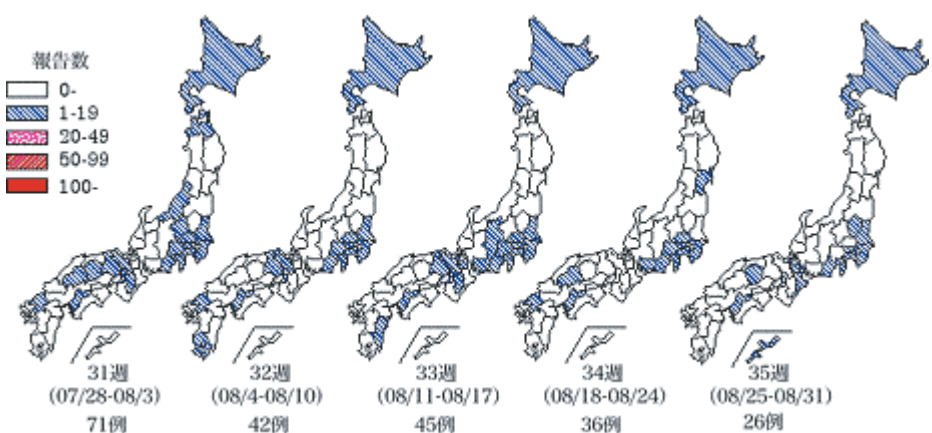
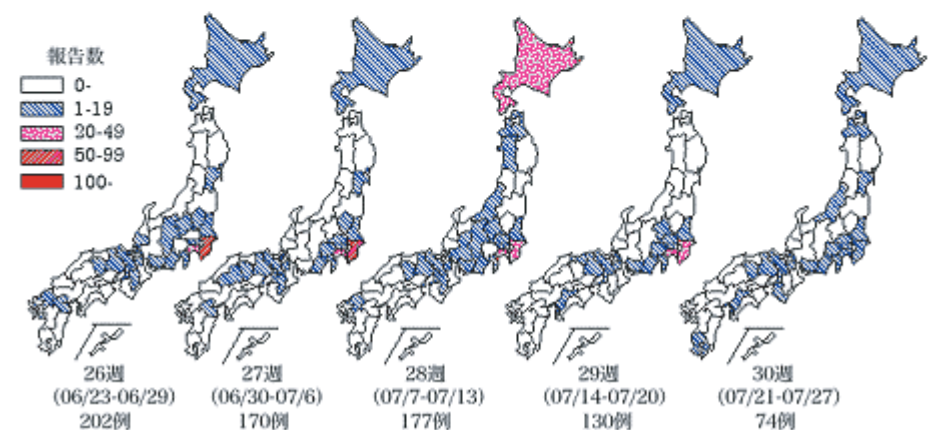
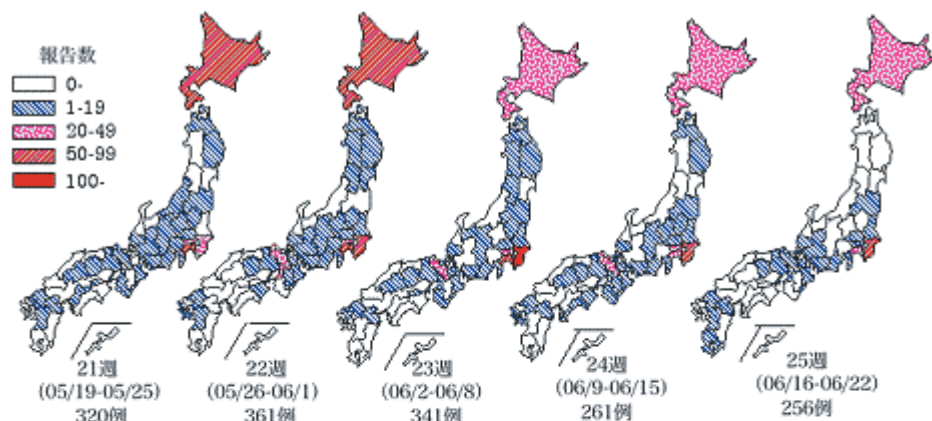


6. 都道府県別麻しん報告状況、2008年第1週～43週（感染症発生動向調査）

都道府県別麻しん報告状況、2008年第1週～第20週



都道府県別麻疹報告状況、2008年第21週～40週



都道府県別麻疹報告状況、2008年第41週～43週

