

マークをクリックするとそのページを見ることができます



発生動向総覧  
P.2-9

<第10週>RSウイルス感染症の定点当たり報告数は第2週以降、増加が続いている。過去5年間の同時期の平均と比較してかなり多い / その他最新動向



注目すべき感染症

<今週は該当記事はありません>



感染症関連情報  
P.10

病原体情報 / 海外感染症情報 / その他



速報

<今週は該当記事はありません>



読者のコーナー

<今週は該当記事は  
ありません>



グラフ総覧(第10週)  
P.11-17



第10週のデータ  
P.18-33



# 発生動向総覧

## <第10週コメント> 3月12日集計分

注意：これは当該週に診断された報告症例の集計です。しかし、迅速に情報還元するために期日を決めて集計を行いますので、当該週に診断された症例の報告が集計の期日以降に届くこともあります。それらについては一部を除いて発生動向総覧では扱いませんが、翌週あるいはそれ以降に、巻末の表の累積数に加えられることになります。

※感染経路、感染原因、感染地域については、確定あるいは推定として記載されていたものを示します。

### ◆全数報告の感染症

#### 1類感染症

報告なし

#### 2類感染症

結核206例

#### 3類感染症

細菌性赤痢2例

菌種：*S. flexneri*(B群)1例\_\_感染地域：インドネシア

菌種不明1例\_\_感染地域：国内・国外不明

腸管出血性大腸菌感染症11例(有症者6例、うちHUS なし)

感染地域：国内4例、タイ1例、国内・国外不明6例

国内の感染地域：愛知県2例、国内(都道府県不明)2例

年齢群：2歳(1例)、3歳(1例)、20代(4例)、40代(3例)、50代(2例)

血清群・毒素型：O8 VT2(2例)、O145 VT2(1例)、O153 VT1(1例)、O157 VT1・VT2(1例)、O157 VT2(1例)、O18 VT1・VT2(1例)、O26 VT2(1例)、その他・不明(3例)

累積報告数：246例(有症者86例、うちHUS 2例、死亡なし)

腸チフス1例

感染地域：インド

パラチフス1例

感染地域：沖縄県

#### 4類感染症

E型肝炎12例

感染地域(感染源)：群馬県1例(不明)、千葉県1例(鹿)、東京都1例(生焼けの豚の肝臓)、愛知県1例(不明)、大阪府1例(不明)、岡山県1例(レアのステーキ)、福岡県1例(豚肉)、国内(都道府県不明)3例(不明3例)、タイ1例(豚肉)、国内・国外不明1例(不明)

A型肝炎5例

感染地域：山梨県2例、長野県1例、フィリピン1例、国内・国外不明1例

オウム病1例

感染地域：東京都\_\_感染源：ハト

つつが虫病1例

感染地域：鹿児島県

デング熱8例

感染地域：インドネシア3例、タイ2例、スリランカ1例、フィジー1例、フィリピン1例

累積報告数：34例(感染地域：国外34例)

レジオネラ症31例(肺炎型28例、ポンティアック熱型3例)

感染地域：神奈川県2例、石川県2例、愛知県2例、兵庫県2例、北海道1例、岩手県1例、福島県1例、埼玉県1例、千葉県1例、東京都1例、長野県1例、静岡県1例、滋賀県1例、大阪府1例、奈良県1例、岡山県1例、香川県1例、高知県1例、福岡県1例、沖縄県1例、国内(都道府県不明)3例、東京都/香港1例、国内・国外不明3例  
年齢群：40代(1例)、50代(3例)、60代(4例)、70代(6例)、80代(13例)、90代以上(4例. うち1例死亡)

累積報告数：309例

### 5類感染症

アメーバ赤痢5例(腸管アメーバ症5例)

感染地域：東京都1例、宮城県/東京都1例、国内(都道府県不明)2例、国内・国外不明1例

感染経路：性的接触1例(同性間)、その他・不明4例

ウイルス性肝炎7例

B型肝炎ウイルス4例\_\_感染経路：性的接触2例(異性間1例、同性間1例)、その他・不明2例

サイトメガロウイルス/EBウイルス2例\_\_感染経路：性的接触2例(異性間2例)

EBウイルス1例\_\_感染経路：性的接触(異性間)

カルバペネム耐性腸内細菌目細菌感染症26例

菌検出検体：尿11例、血液7例、喀痰2例、膿2例、胆汁1例、血液/便1例、胸水/その他1例、血液/喀痰/膿/尿1例

菌種：*E. cloacae* 7例、*K. aerogenes* 7例、*K. pneumoniae* 5例、*E. coli* 3例、その他・不明4例

感染経路：医療器具関連4例、以前からの保菌3例、以前からの保菌/医療器具関連2例、院内感染/医療器具関連1例、手術部位/医療器具関連1例、その他・不明15例

急性弛緩性麻痺1例 病原体不明\_\_年齢群：1歳

急性脳炎2例 病原体不明2例\_\_年齢群：0歳(1例)、6歳(1例)

クロイツフェルト・ヤコブ病2例

孤発性プリオン病古典型2例

劇症型溶血性レンサ球菌感染症32例

年齢群：20代(1例)、50代(3例. うち1例死亡)、60代(4例. うち1例死亡)、70代(9例. うち3例死亡)、80代(9例. うち3例死亡)、90代以上(6例. うち1例死亡)

後天性免疫不全症候群5例(AIDS 1例、無症候4例)

感染地域：国内3例、インド1例、国内・国外不明1例

感染経路：性的接触5例(同性間4例、異性/同性間1例)

侵襲性インフルエンザ菌感染症11例(菌検出検体：血液11例)

年齢群：1歳(1例)、30代(1例)、40代(1例)、70代(3例)、80代(4例. うち1例死亡)、90代以上(1例)

侵襲性髄膜炎菌感染症3例(菌検出検体：血液2例、髄液1例)

感染地域：神奈川県1例、兵庫県1例、国内(都道府県不明)1例

年齢群：50代(1例)、70代(2例)

侵襲性肺炎球菌感染症67例(菌検出検体：血液51例、血液/髄液11例、髄液2例、その他3例)

年齢群：0歳(1例)、1歳(7例)、3歳(1例)、10代(2例)、20代(1例)、40代(2例)、50代(5例.うち1例死亡)、60代(16例)、70代(12例.うち1例死亡)、80代(14例.うち1例死亡)、90代以上(6例.うち3例死亡)

水痘(入院例に限る)8例(検査診断例1例、臨床診断例7例)

年齢群：8歳(1例)、10代(2例)、20代(2例)、30代(1例)、40代(1例)、70代(1例)

梅毒153例(早期顕症I期68例、早期顕症II期50例、晩期顕症1例、無症候34例)

累積報告数：2,376例

播種性クリプトコックス症2例

菌検出検体：血液1例、血液/髄液1例

感染地域：千葉県1例、鳥取県1例

年齢群：60代(1例)、70代(1例.死亡)

破傷風1例

年齢群：80代

バンコマイシン耐性腸球菌感染症1例

遺伝子型：不明\_\_菌検出検体：尿

累積報告数：13例

百日咳482例(うちLAMP法等病原体遺伝子検出298例)

年齢群：0歳(18例)、1歳(2例)、2歳(3例)、3歳(4例)、4歳(2例)、5歳(3例)、6歳(7例)、7歳(20例)、8歳(35例)、9歳(54例)、10代(275例)、20代(6例)、30代(8例)、40代(24例)、50代(13例)、60代(5例)、70代(1例)、80代(2例)

風しん1例〔風しん(検査診断例)〕

感染地域：栃木県

年齢群：10～14歳

累積報告数：3例〔風しん(検査診断例2例、臨床診断例1例)〕

麻しん12例〔麻しん(検査診断例10例)、修飾麻しん2例〕

感染地域：兵庫県1例、山口県1例、国内(都道府県不明)1例、ベトナム4例、タイ1例、パキスタン1例、フィリピン1例、国内・国外不明2例

年齢群：5歳(1例)、20～24歳(2例)、25～29歳(4例)、30～34歳(2例)、35～39歳(2例)、40代(1例)

累積報告数：22例〔麻しん(検査診断例20例)、修飾麻しん2例〕

薬剤耐性アシネトバクター感染症1例

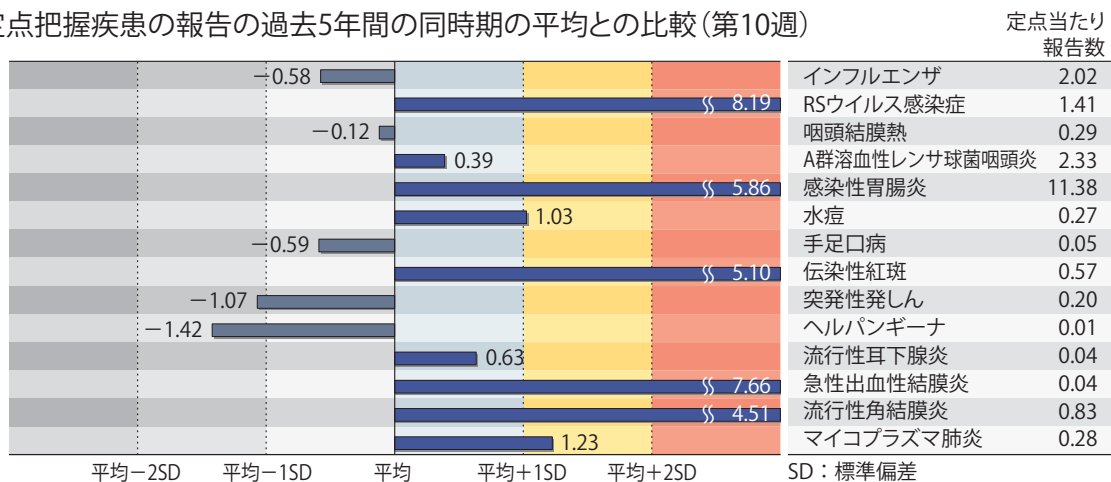
菌検出検体：喀痰

(補) 2024年第10週から2025年第9週までに診断されたものの報告遅れとして、腸管出血性大腸菌感染症3例〔血清群・毒素型: O146 VT2(1例)、O8 VT2(1例)、その他・不明(1例)〕、E型肝炎1例(感染地域: 国内・国外不明\_\_感染源: 不明)、A型肝炎2例(感染地域: 東京都1例、兵庫県1例)、レジオネラ症5例(感染地域: 千葉県2例、大阪府2例、沖縄県1例)、カルバペネム耐性腸内細菌目細菌感染症7例(菌種: *E. cloacae* 3例、*K. aerogenes* 2例、*E. coli* 1例、*K. pneumoniae* 1例)、急性脳炎3例(インフルエンザウイルスA型1例\_\_年齢群: 0歳、アデノウイルス/ヒトメタニューモウイルス/ライノウイルス/エンテロウイルス1例\_\_年齢群: 2歳、ロタウイルス/アデノウイルス/ヒトコロナウイルスHKU1/ライノウイルス/エンテロウイルス/ヒトパラインフルエンザウイルス3型1例\_\_年齢群: 1歳)、劇症型溶血性レンサ球菌感染症4例〔年齢群: 40代(1例)、60代(1例)、70代(1例、死亡)、80代(1例)〕、水痘(入院例に限る)4例〔年齢群: 10代(1例)、30代(1例)、60代(2例)〕、梅毒89例(早期顕症I期38例、早期顕症II期23例、晚期顕症1例、無症候27例)、百日咳77例〔うちLAMP法等病原体遺伝子検出44例\_\_年齢群: 0歳(2例)、6歳(3例)、7歳(6例)、8歳(1例)、9歳(7例)、10代(53例)、30代(1例)、40代(1例)、60代(1例)、70代(2例)〕などの報告があった。

## ◆定点把握の対象となる5類感染症

全国の指定された医療機関(定点)から報告され、疾患により小児科定点(約3,000力所)、インフルエンザ/COVID-19(小児科・内科)定点(約5,000力所)、眼科定点(約600力所)、基幹定点(約500力所)に分かれています。また、定点当たり報告数は、報告数/定点医療機関数です(増減の目安は小数点第3位以下を含む)。

定点把握疾患の報告の過去5年間の同時期の平均との比較(第10週)



当該週と過去5年間の平均(過去5年間の前週、当該週、後週の合計15週間分の平均)との差をグラフ上に表現した。

### インフルエンザ/COVID-19定点報告疾患

インフルエンザの定点当たり報告数は増加した。都道府県別の上位3位は沖縄県(5.57)、新潟県(4.76)、長野県(4.28)である。基幹定点からのインフルエンザ入院サーベイランスにおける報告数は140例と前週と比較して減少した。都道府県別では36都道府県から報告があり、年齢群別では0歳(4例)、1～9歳(38例)、10代(8例)、20代(3例)、30代(4例)、40代(5例)、50代(7例)、60代(5例)、70代(21例)、80歳以上(45例)であった。

新型コロナウイルス感染症の定点当たり報告数は第6週以降減少が続いている。都道府県別の上位3位は佐賀県(6.56)、長野県(6.47)、栃木県(6.07)である。基幹定点からの新型コロナウイルス感染症入院サーベイランスにおける報告数は1,782例と前週と比較して減少した。都道府県別では47都道府県から報告があり、年齢群別では0歳(30例)、1～9歳(49例)、10代(23例)、20代(12例)、30代(32例)、40代(32例)、50代(91例)、60代(160例)、70代(435例)、80歳以上(918例)であった。

### 小児科定点報告疾患(主なもの)

RSウイルス感染症の定点当たり報告数は第2週以降増加が続いており、過去5年間の同時期(前週、当該週、後週)の平均と比較してかなり多い。都道府県別の上位3位は山口県(5.02)、福岡県(3.11)、愛媛県(3.06)である。

咽頭結膜熱の定点当たり報告数は増加した。都道府県別の上位3位は鹿児島県(1.12)、山形県(0.65)、宮崎県(0.64)である。

A群溶血性レンサ球菌咽頭炎の定点当たり報告数は増加した。都道府県別の上位3位は富山県(4.86)、山形県(4.58)、岩手県(4.21)である。

感染性胃腸炎の定点当たり報告数は増加し、過去5年間の同時期の平均と比較してかなり多い。都道府県別の上位3位は大分県(21.44)、愛媛県(20.08)、香川県(19.93)である。

手足口病の定点当たり報告数は横ばいであった。都道府県別の上位3位は山形県(0.54)、福井県(0.24)、大分県(0.19)、沖縄県(0.19)である。

伝染性紅斑の定点当たり報告数は2週連続で増加し、過去5年間の同時期の平均と比較してかなり多い。都道府県別の上位3位は青森県(1.84)、福島県(1.71)、宮城県(1.44)である。

ヘルパンギーナの定点当たり報告数は2週連続で増加した。都道府県別の上位3位は富山県(0.10)、島根県(0.09)、鹿児島県(0.08)である。

流行性耳下腺炎の定点当たり報告数は2週連続で増加した。都道府県別の上位2位は岩手県(0.10)、千葉県(0.09)である。

#### 基幹定点報告疾患

マイコプラズマ肺炎の定点当たり報告数は第3週以降減少が続いているが、過去5年間の同時期の平均と比較してやや多い。都道府県別の上位2位は青森県(1.00)、福井県(1.00)、高知県(1.00)、愛知県(0.87)である。

感染性胃腸炎(ロタウイルスに限る)の定点当たり報告数は横ばいであった。24都道府県から74例報告があり、年齢群別では0歳(3例)、1～4歳(22例)、5～9歳(37例)、10代(11例)、40代(1例)であった。

## インフルエンザおよび新型コロナウイルス感染症の性別・年齢階級別報告数、前週との比較

2025年第10週

	インフルエンザ			新型コロナウイルス感染症		
	報告数	報告数	報告数	報告数	報告数	報告数
	総数	男性	女性	総数	男性	女性
総数	9941	5280	4661	20041	9650	10391
0~5カ月	23	14	9	200	113	87
6~11カ月	69	41	28	373	196	177
1歳	263	145	118	539	283	256
2歳	319	176	143	318	178	140
3歳	347	164	183	264	145	119
4歳	488	267	221	291	151	140
5歳	553	326	227	272	139	133
6歳	575	323	252	308	164	144
7歳	630	349	281	298	155	143
8歳	617	332	285	327	164	163
9歳	638	357	281	299	152	147
10~14歳	2664	1519	1145	1733	879	854
15~19歳	745	395	350	1009	516	493
20~29歳	403	185	218	1504	726	778
30~39歳	441	178	263	1794	837	957
40~49歳	460	197	263	2070	930	1140
50~59歳	291	121	170	2319	989	1330
60~69歳	173	82	91	1789	798	991
70~79歳	122	63	59	2003	1019	984
80歳~	120	46	74	2331	1116	1215

2025年第9週(再掲)

	インフルエンザ			新型コロナウイルス感染症		
	報告数	報告数	報告数	報告数	報告数	報告数
	総数	男性	女性	総数	男性	女性
総数	9302	4790	4512	21790	10394	11396
0~5カ月	28	14	14	221	108	113
6~11カ月	83	49	34	381	187	194
1歳	269	156	113	589	322	267
2歳	270	160	110	313	155	158
3歳	361	194	167	258	136	122
4歳	407	219	188	234	134	100
5歳	484	273	211	254	146	108
6歳	546	266	280	250	125	125
7歳	477	251	226	273	132	141
8歳	506	275	231	308	169	139
9歳	524	282	242	295	155	140
10~14歳	2210	1210	1000	1763	928	835
15~19歳	661	367	294	1024	496	528
20~29歳	442	195	247	1733	848	885
30~39歳	513	205	308	1989	961	1028
40~49歳	521	241	280	2385	1031	1354
50~59歳	367	159	208	2482	1039	1443
60~69歳	260	122	138	2002	917	1085
70~79歳	178	87	91	2298	1185	1113
80歳~	195	65	130	2738	1220	1518

※ 全国のインフルエンザ／COVID-19定点医療機関(約5,000カ所：小児科定点約3,000カ所、内科定点約2,000カ所)から届出された、当該週と前週のデータ。前週の届出数は、前週のIDWRで還元したデータ(参照：<https://www.niid.go.jp/niid/ja/idwr.html>)の再掲。

年末・年始(第52週～第1週頃)、ゴールデンウィーク(第18週頃)、お盆(第33週頃)、シルバーウィーク(第39週頃)等の週では、報告数が減少する傾向があり解釈には注意が必要である。なお、祝日、休日の並び等によって該当する週は年によって異なる。

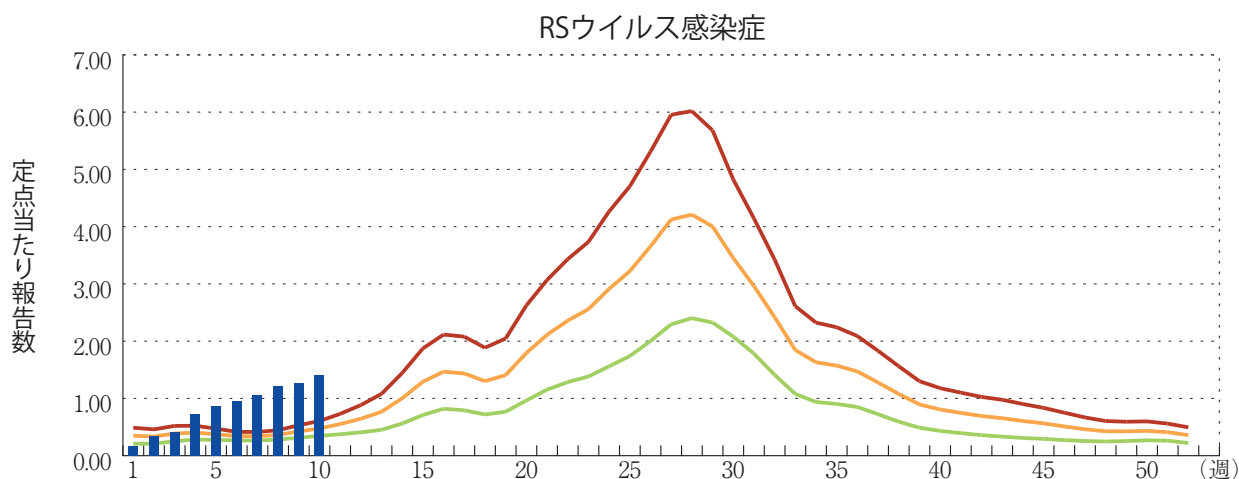
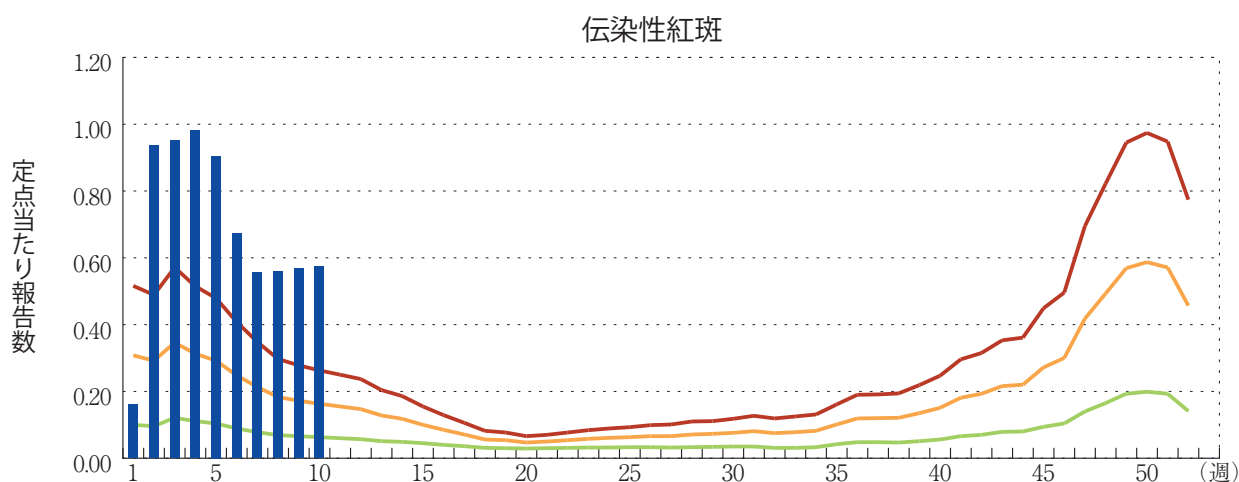
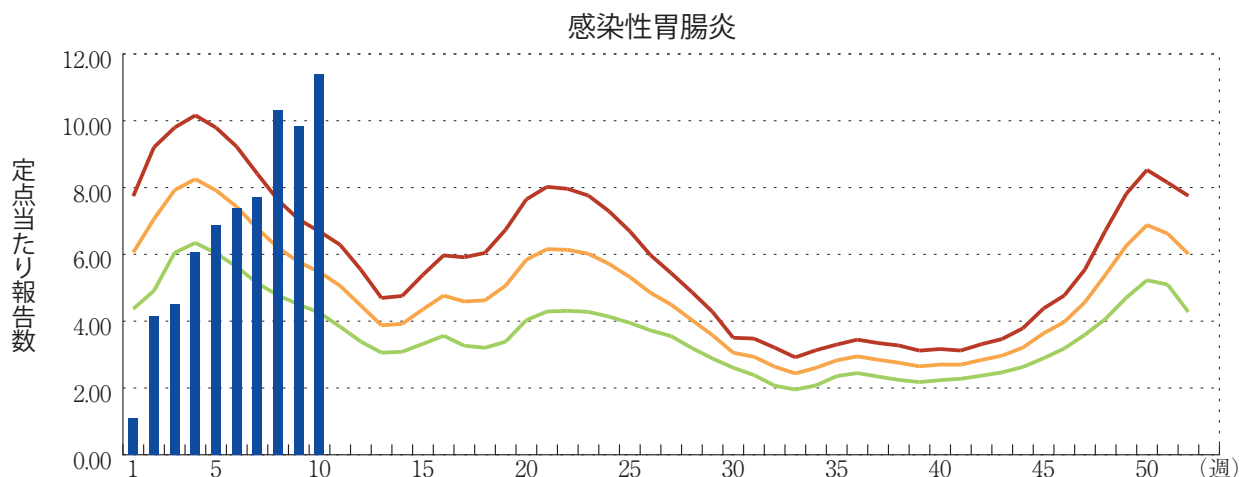


図. 主要定点把握疾患の過去5年間との週別比較(2025年第10週)

青のバーで示す本年の定点当たり報告数が赤のラインを超えているときには、過去5年間の週の平均と比較してかなり多いことを示す。



\*過去5年間：前週、当該週、後週の報告数の5年間分、合計15週間分





## 感染症関連情報

### ◆病原体情報

病原微生物検出情報(IASR)：<https://www.niid.go.jp/niid/ja/iasr.html>

### ◆海外感染症情報

厚生労働省検疫所(FORTH)：<https://www.forth.go.jp/>

### ◆その他

○新型コロナウイルス感染症関連情報について

<https://www.niid.go.jp/niid/ja/diseases/ka/corona-virus/2019-ncov/9324-2019-ncov.html>

- ・「国内におけるSARS-CoV-2のゲノム解析」、「国立感染症研究所および地方衛生研究所等における全ゲノム解析により確認されたVOCs, VOIs, VUMs」に関しては、以下のリンクをご参照いただきたい：

「SARS-CoV-2変異株について」

<https://www.niid.go.jp/niid/ja/2019-ncov/2551-cepr/10745-cepr-topics.html>

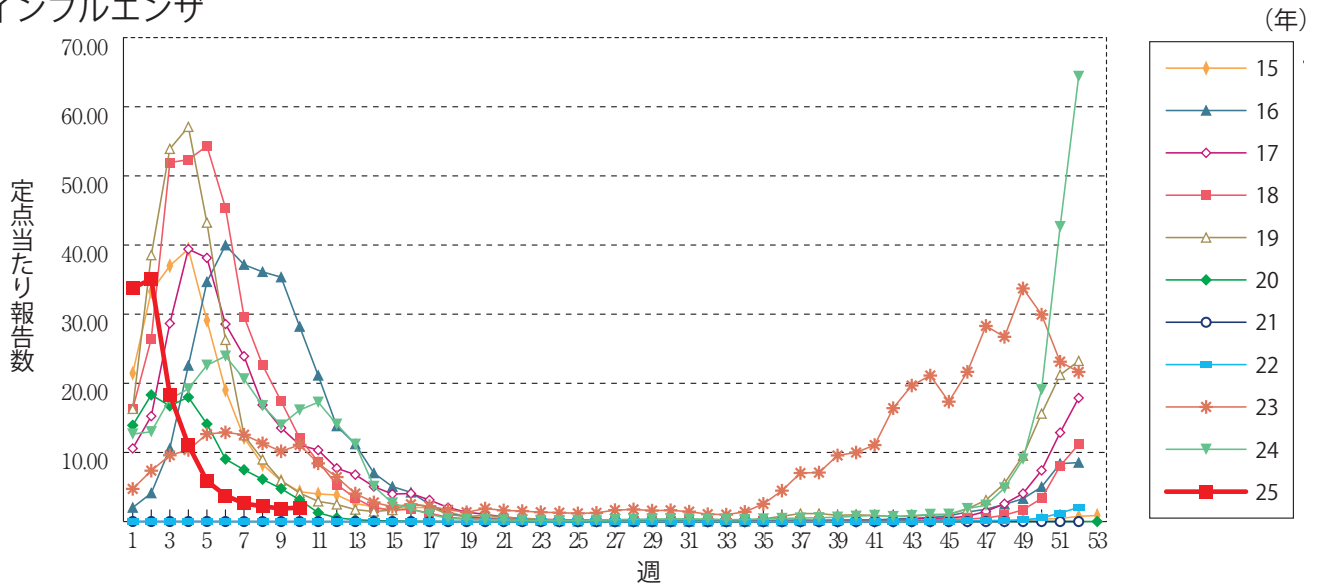
なお、本リンクは「国立感染症研究所のゲノム解析の実施状況及びPANGO系統別検出状況」の情報も含んでいる



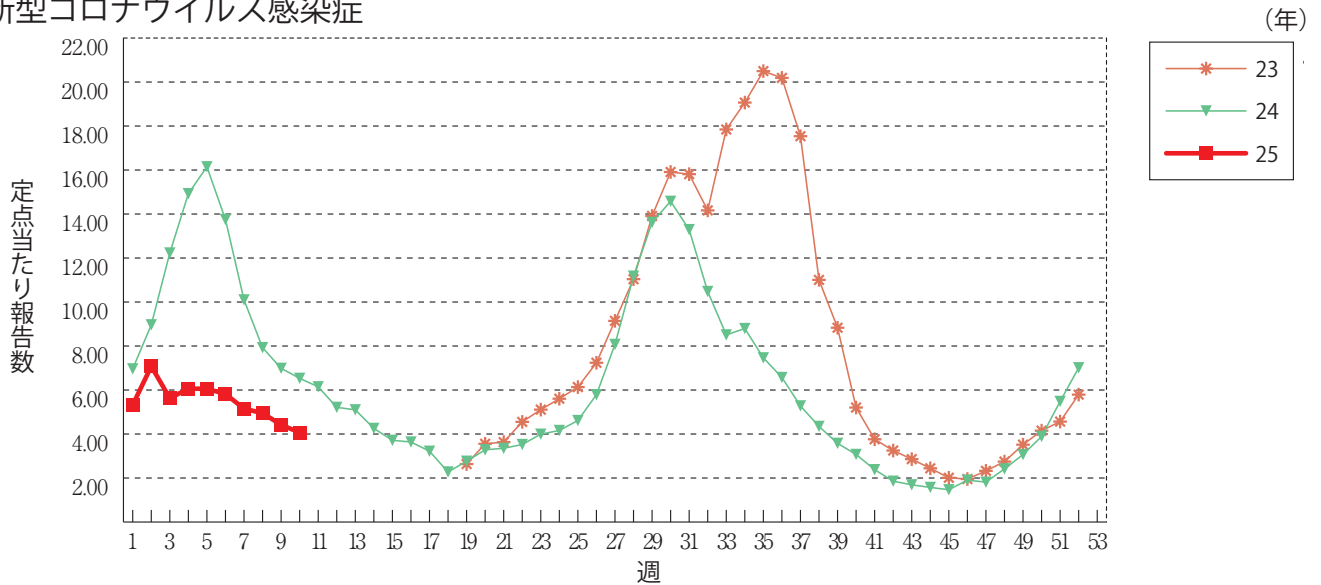
**グラフ総覧(第10週)**

※年末・年始(第52週～第1週頃)、ゴールデンウィーク(第18週頃)、お盆(第33週頃)、シルバーウィーク(第39週頃)等の週では、定点当たり報告数が減少する傾向があり解釈には注意が必要である。なお、祝日、休日の並び等によって該当する週は年によって異なる。

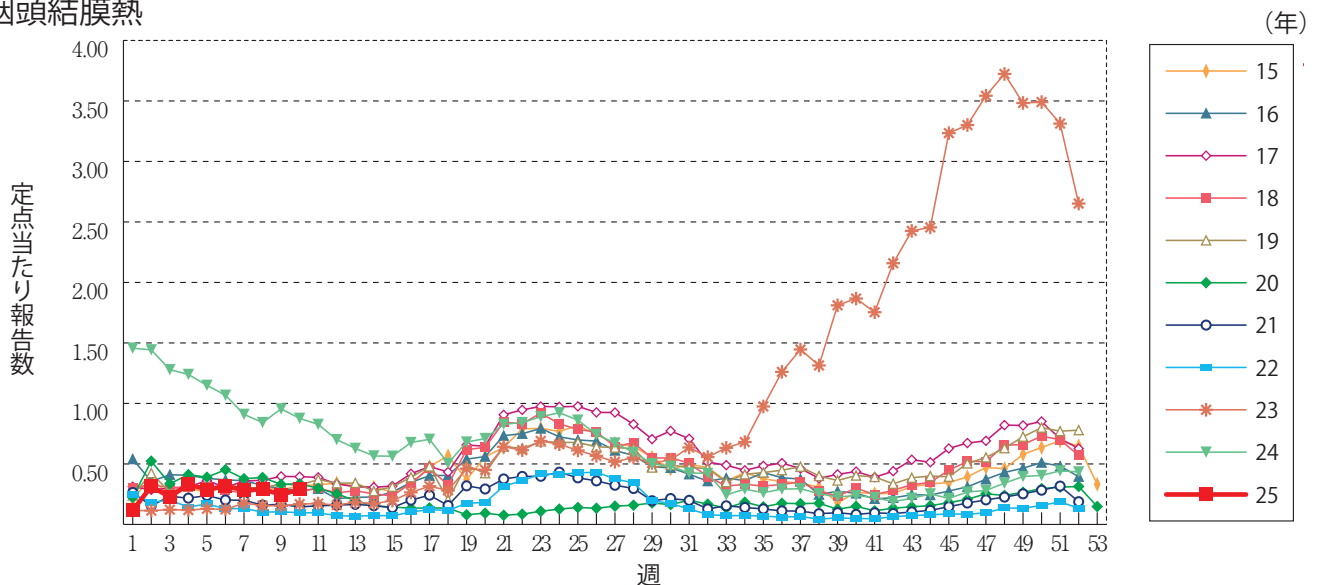
**インフルエンザ**



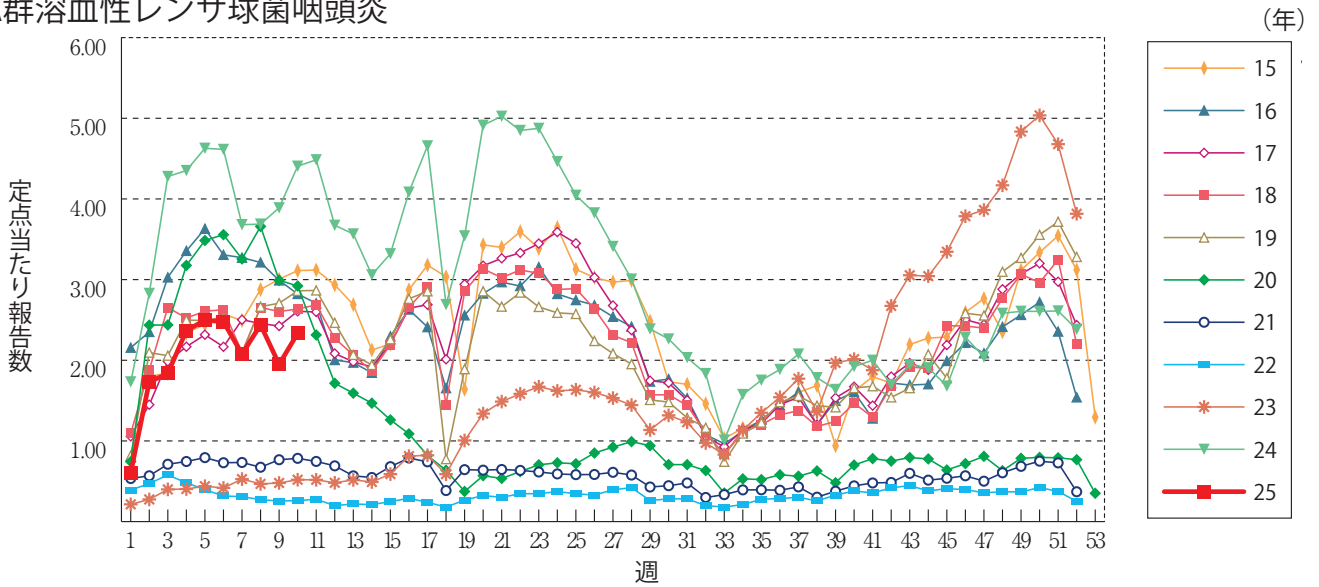
**新型コロナウイルス感染症**



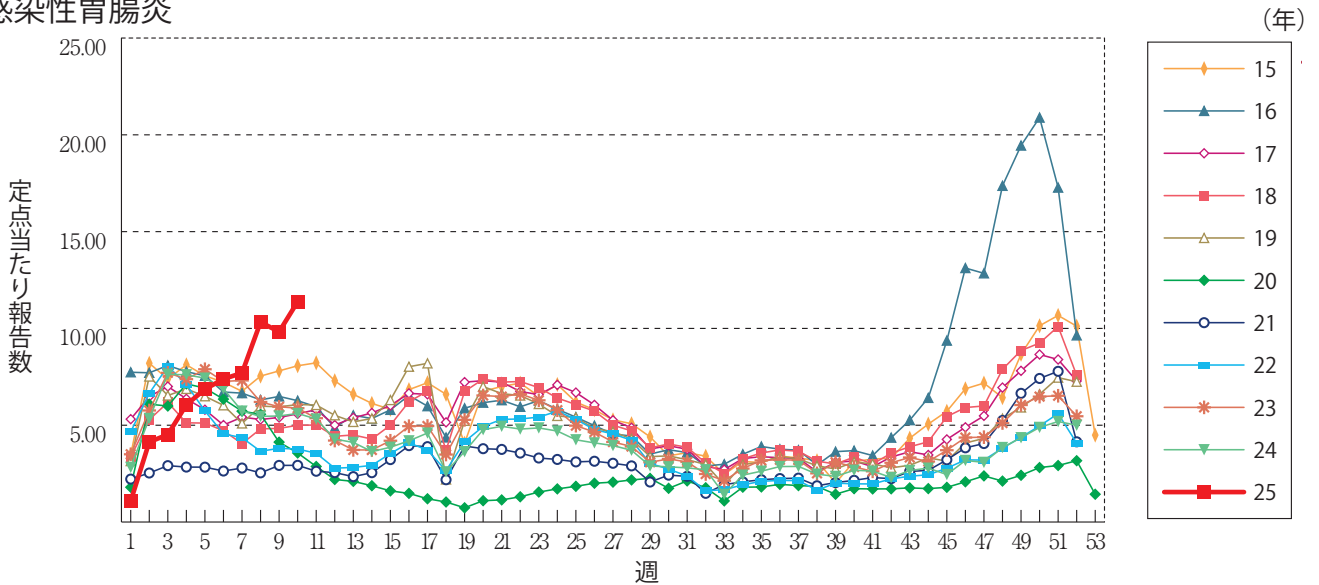
**咽頭結膜熱**



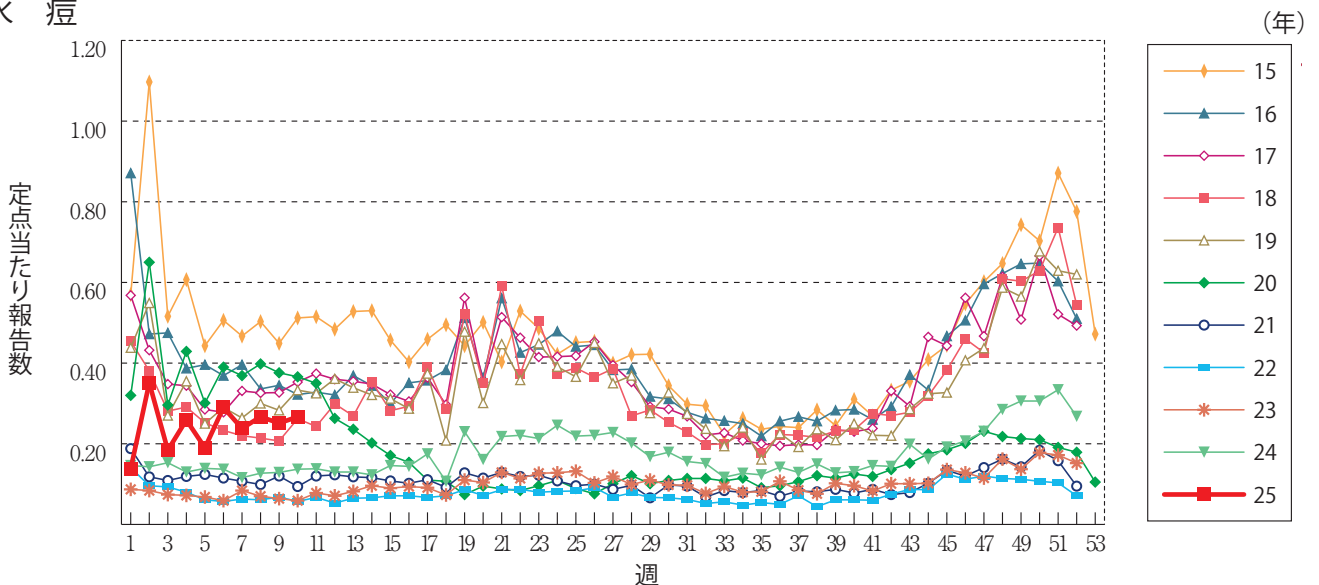
**A群溶血性レンサ球菌咽頭炎**



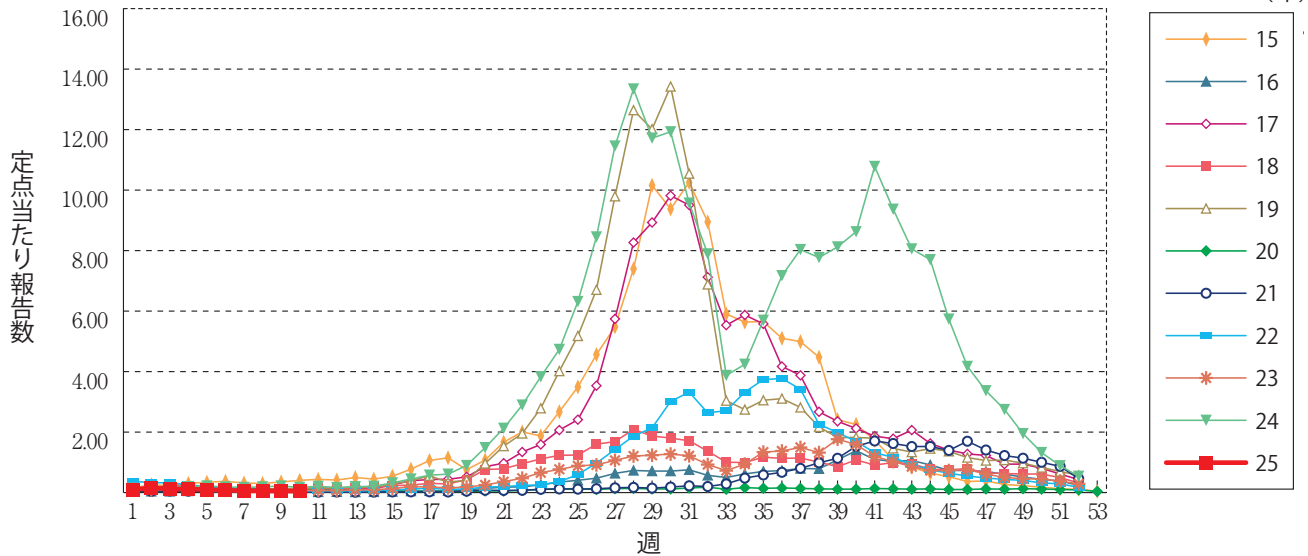
**感染性胃腸炎**



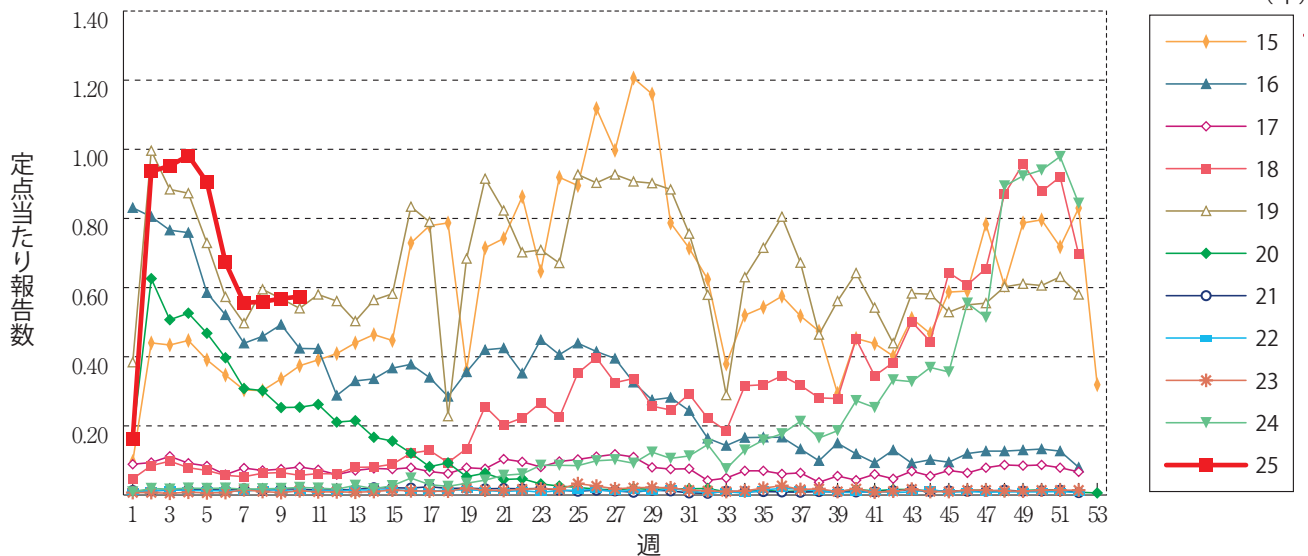
**水痘**



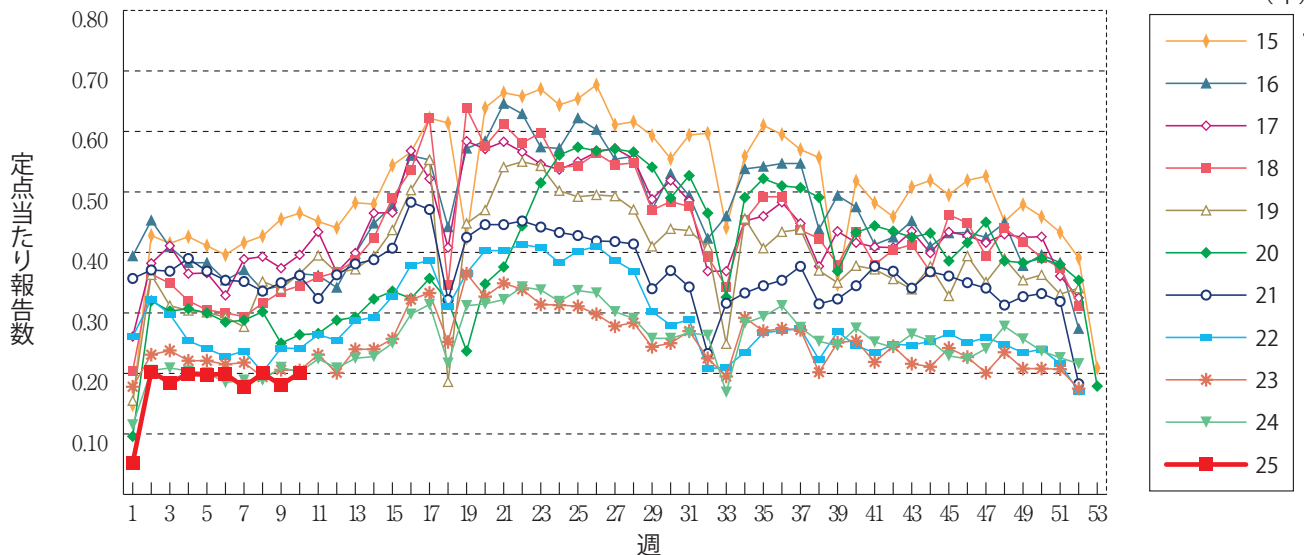
手足口病



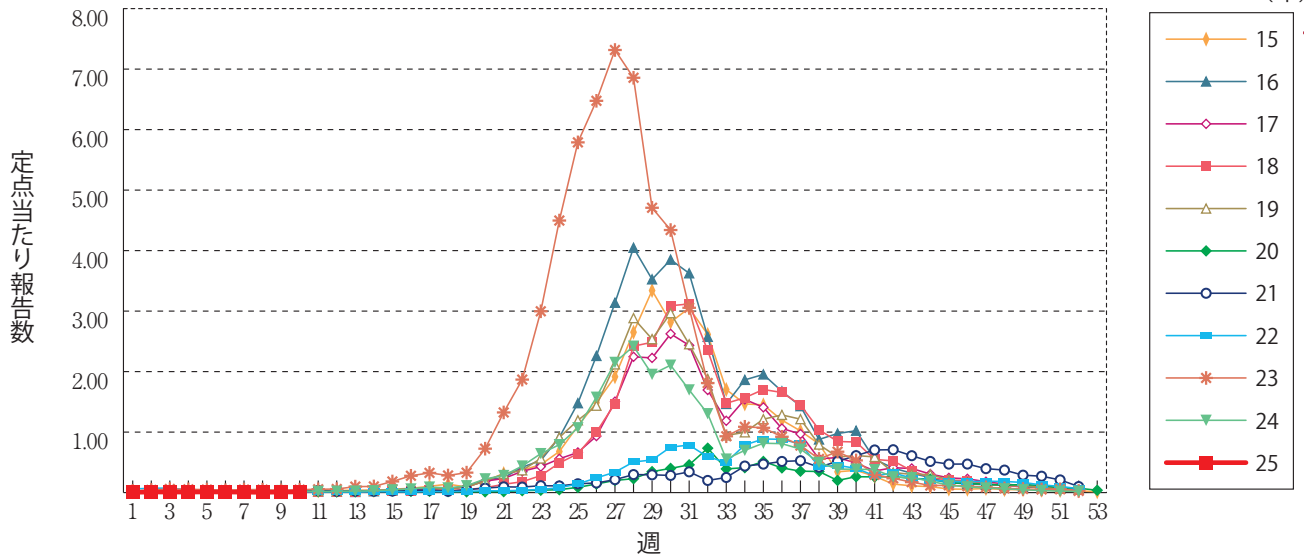
伝染性紅斑



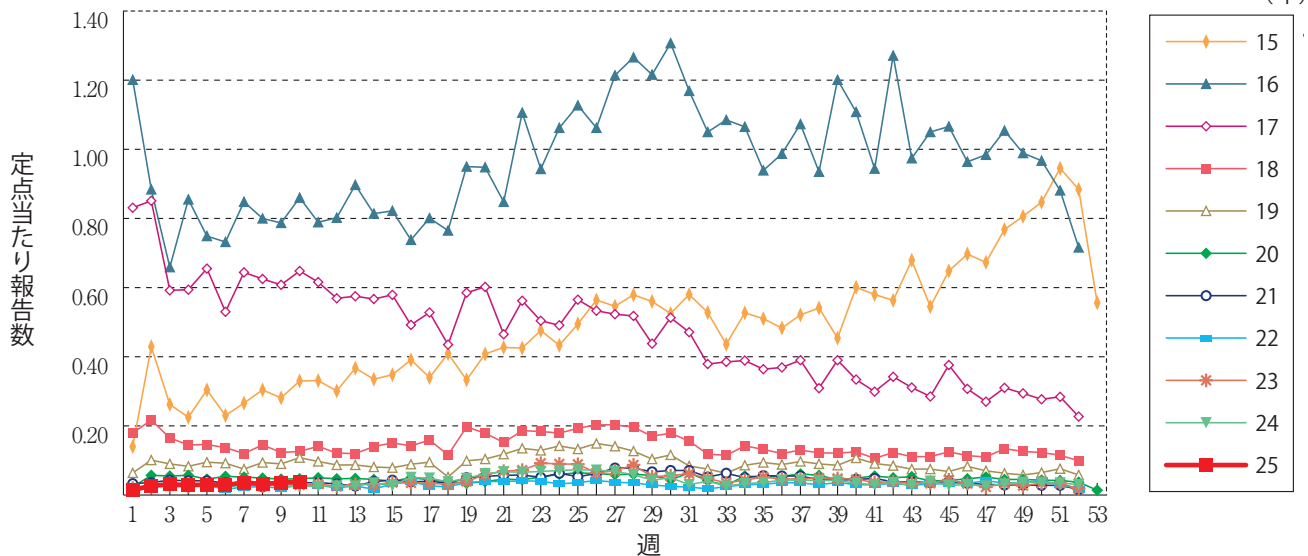
突発性発しん



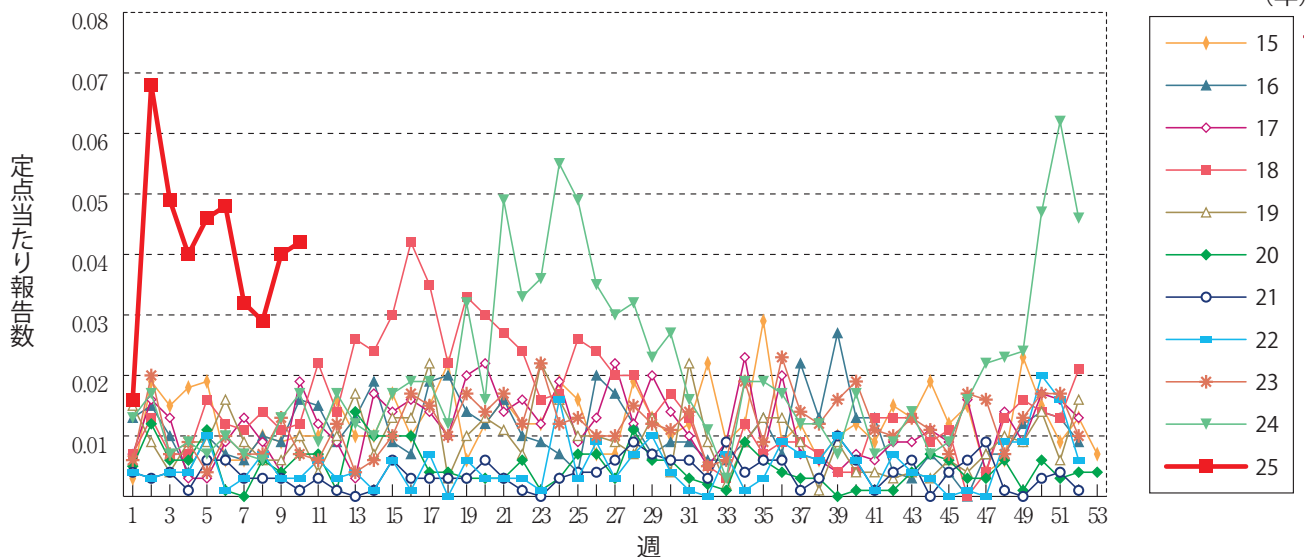
ヘルパンギーナ



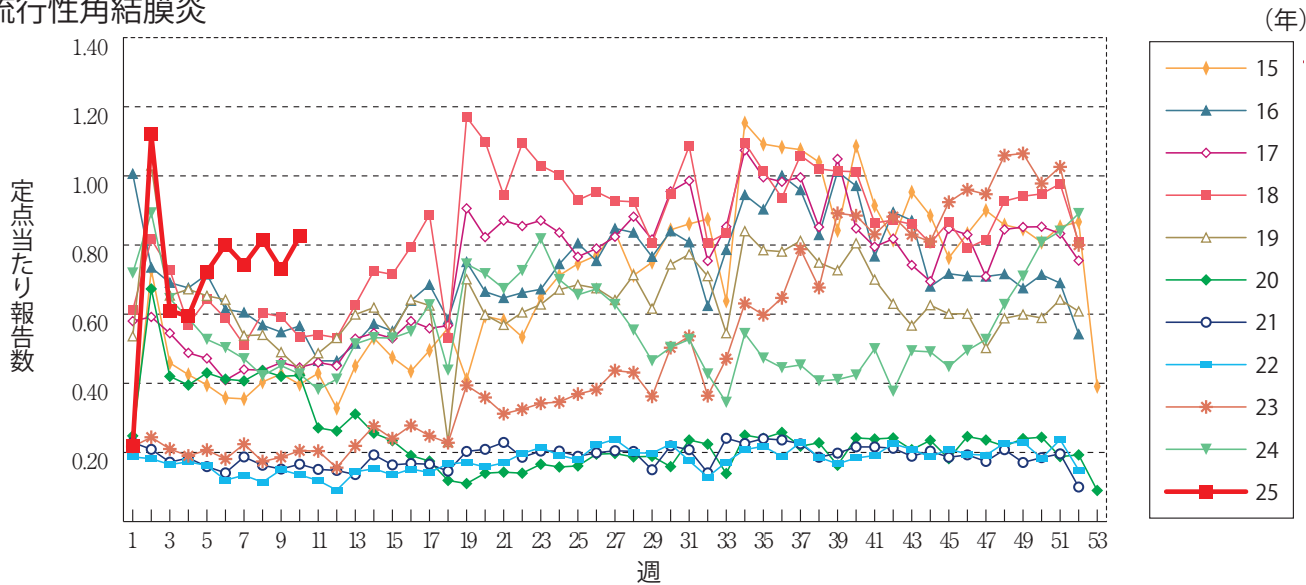
流行性耳下腺炎



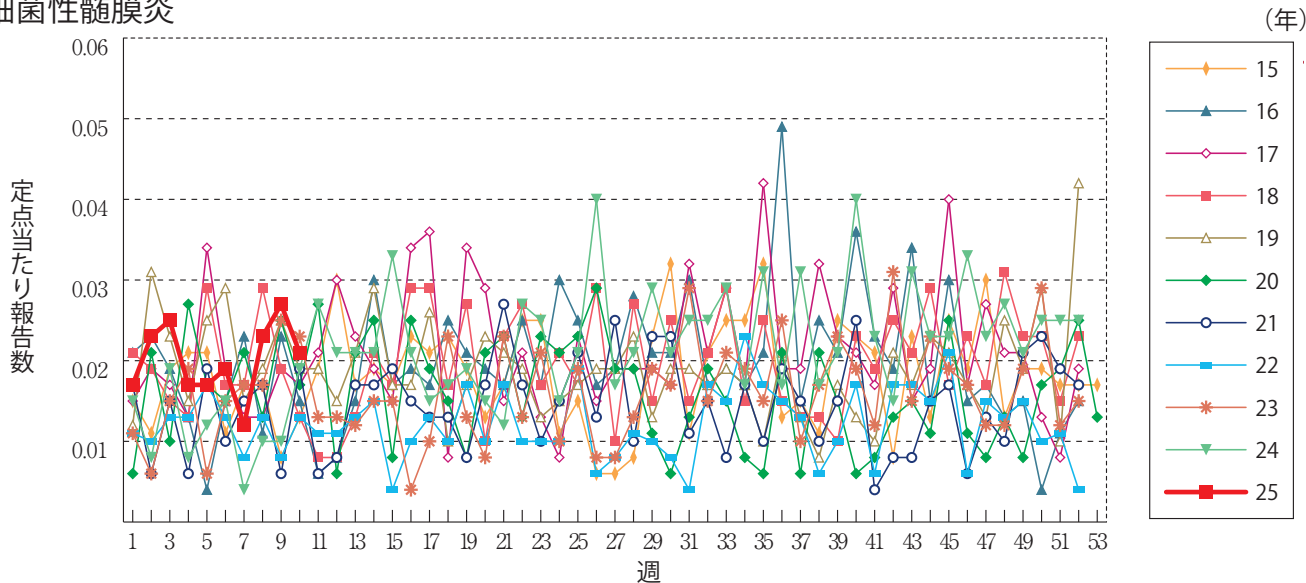
急性出血性結膜炎



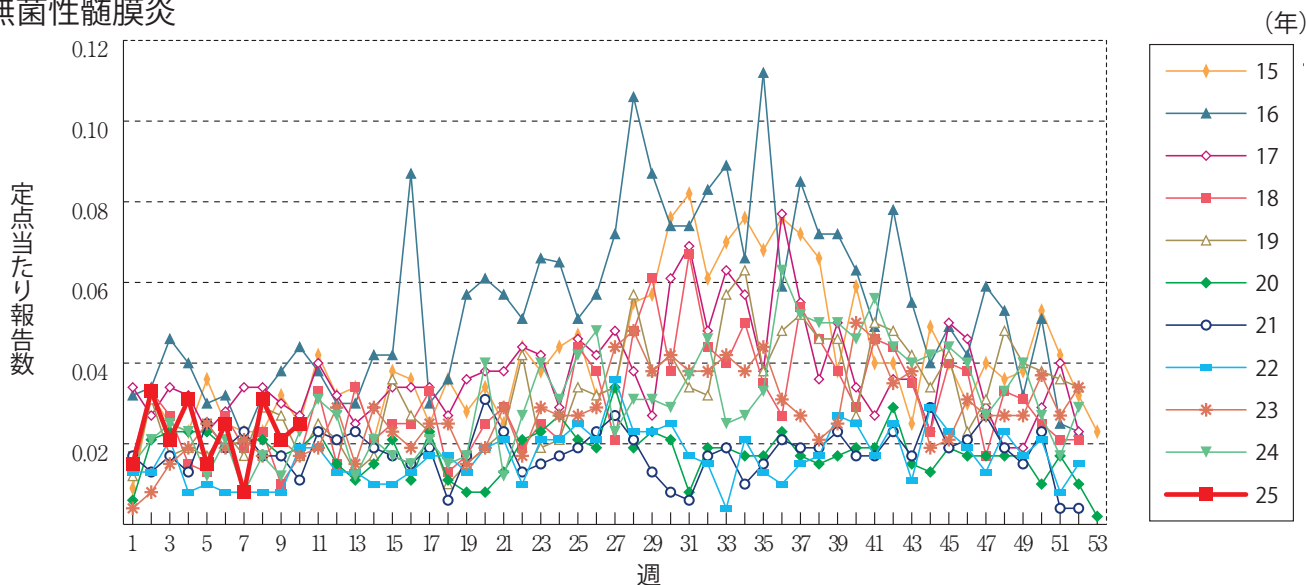
流行性角結膜炎



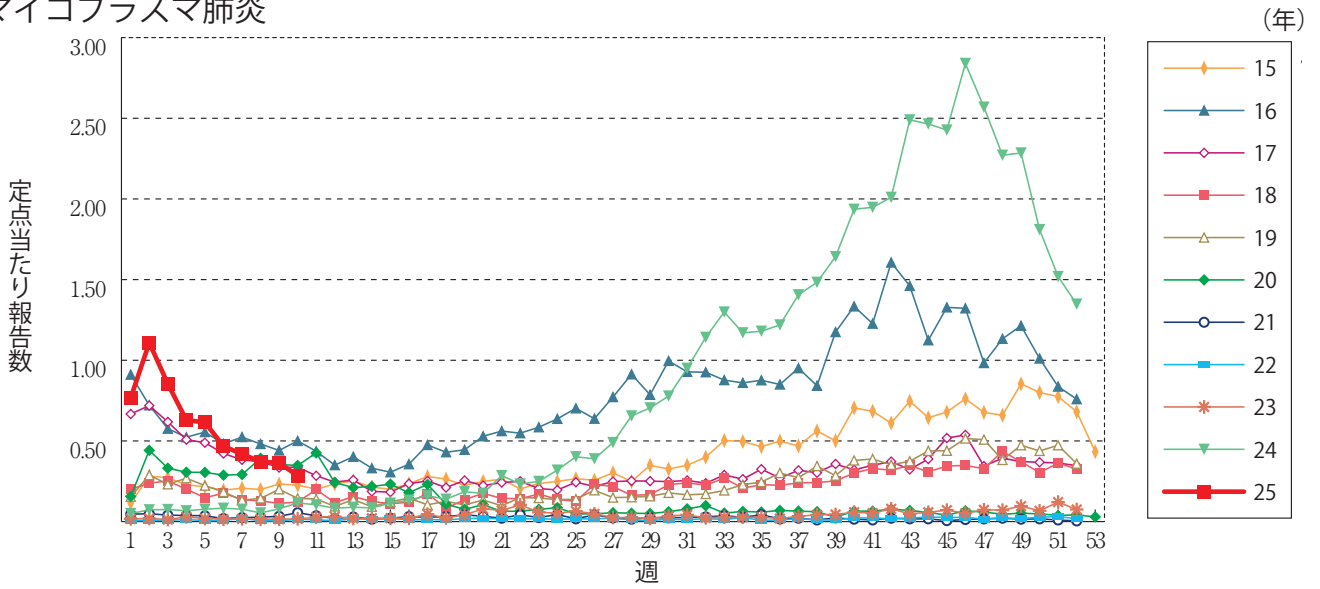
細菌性髄膜炎



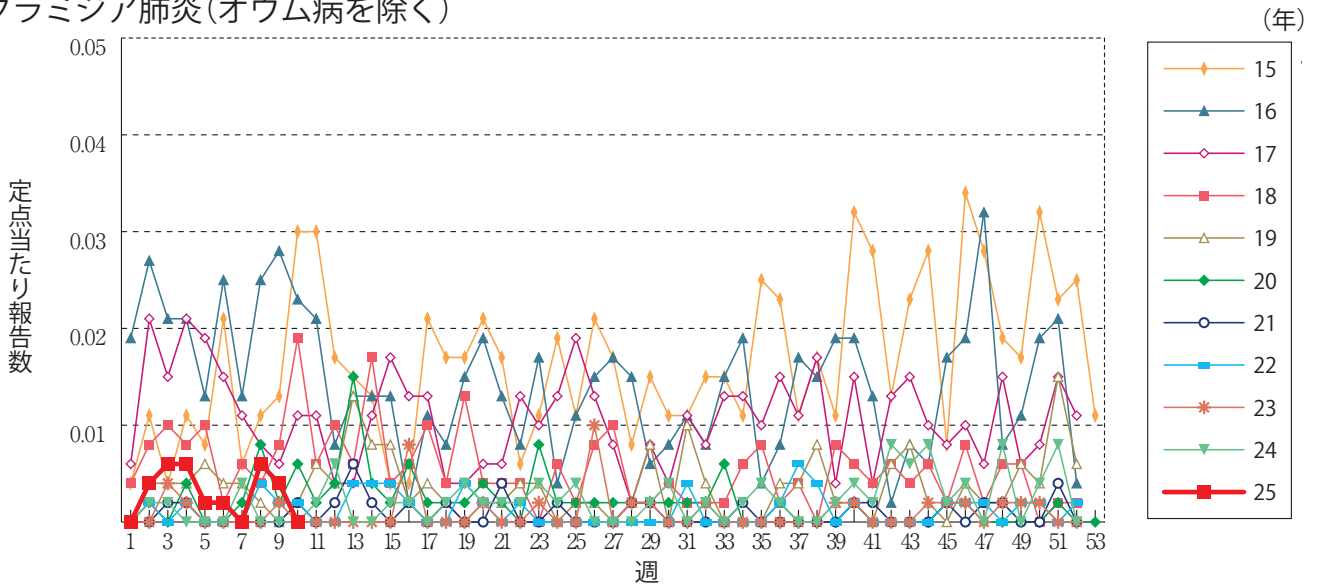
無菌性髄膜炎



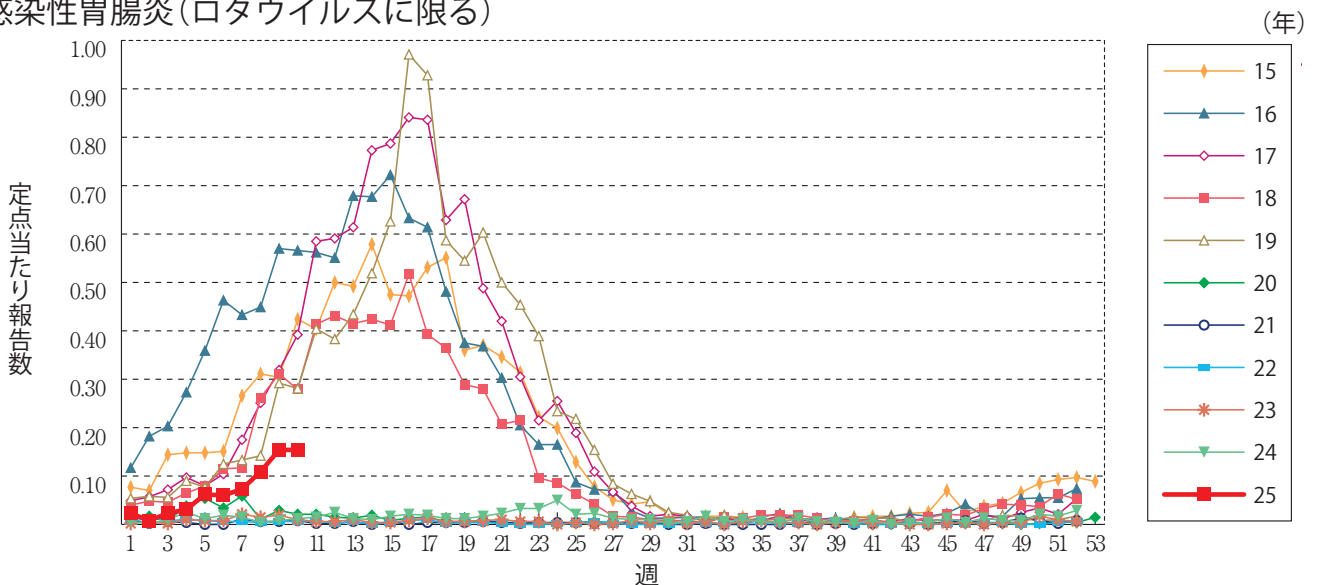
マイコプラズマ肺炎



クラミジア肺炎(オウム病を除く)

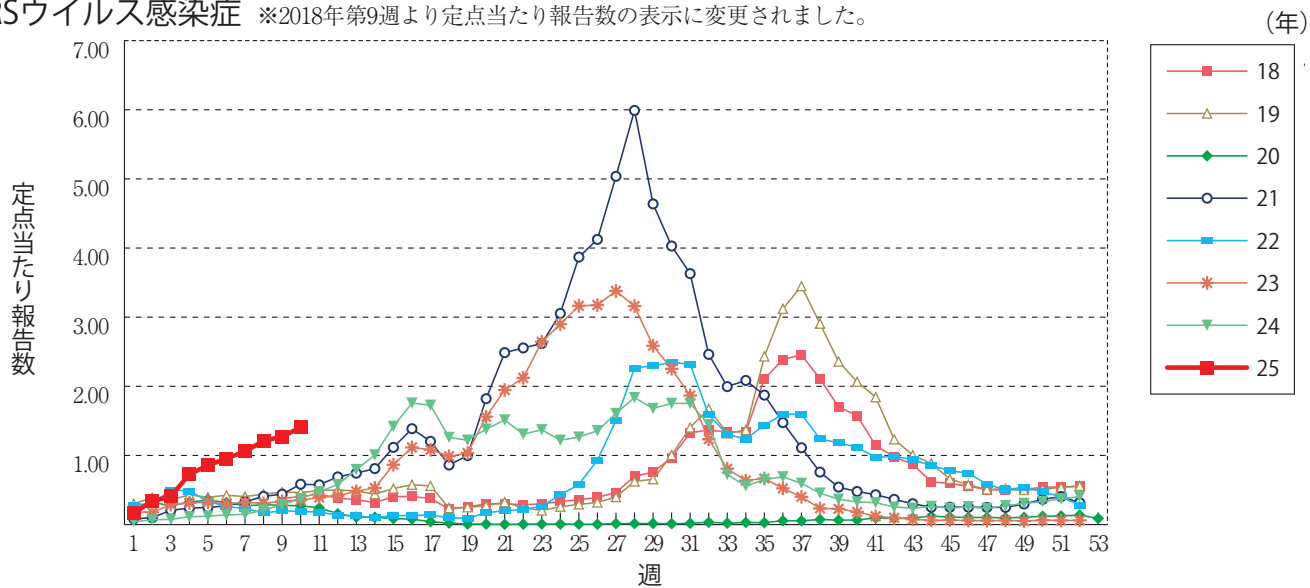


感染性胃腸炎(ロタウイルスに限る)





RSウイルス感染症 ※2018年第9週より定点当たり報告数の表示に変更されました。





## 第10週のデータ

注)表中の報告数は3月12日集計分であり、その後の報告は次週以降の累積に反映されます。  
 新型インフルエンザは掲載していません。  
 新型コロナウイルス感染症は2023年5月8日より5類定点把握対象疾患に変更となりました。

報告数・累積報告数, 疾病・都道府県別

2025年 第10週

	エボラ出血熱		クリミア・コンゴ出血熱		痘 そう		南米出血熱		ペスト		マールブルグ病		ラッサ熱		急性灰白髄炎		結 核	
	報告数	累積	報告数	累積	報告数	累積	報告数	累積	報告数	累積	報告数	累積	報告数	累積	報告数	累積	報告数	累積
総 数	-	-	-	-	-	-	-	-	-	-	-	-	-	-	-	-	206	2330
北海道	-	-	-	-	-	-	-	-	-	-	-	-	-	-	-	-	10	99
青森県	-	-	-	-	-	-	-	-	-	-	-	-	-	-	-	-	-	20
岩手県	-	-	-	-	-	-	-	-	-	-	-	-	-	-	-	-	-	16
宮城県	-	-	-	-	-	-	-	-	-	-	-	-	-	-	-	-	4	31
秋田県	-	-	-	-	-	-	-	-	-	-	-	-	-	-	-	-	1	6
山形県	-	-	-	-	-	-	-	-	-	-	-	-	-	-	-	-	2	14
福島県	-	-	-	-	-	-	-	-	-	-	-	-	-	-	-	-	4	43
茨城県	-	-	-	-	-	-	-	-	-	-	-	-	-	-	-	-	12	59
栃木県	-	-	-	-	-	-	-	-	-	-	-	-	-	-	-	-	3	23
群馬県	-	-	-	-	-	-	-	-	-	-	-	-	-	-	-	-	3	29
埼玉県	-	-	-	-	-	-	-	-	-	-	-	-	-	-	-	-	-	110
千葉県	-	-	-	-	-	-	-	-	-	-	-	-	-	-	-	-	13	134
東京都	-	-	-	-	-	-	-	-	-	-	-	-	-	-	-	-	27	323
神奈川県	-	-	-	-	-	-	-	-	-	-	-	-	-	-	-	-	11	129
新潟県	-	-	-	-	-	-	-	-	-	-	-	-	-	-	-	-	4	25
富山県	-	-	-	-	-	-	-	-	-	-	-	-	-	-	-	-	-	20
石川県	-	-	-	-	-	-	-	-	-	-	-	-	-	-	-	-	3	26
福井県	-	-	-	-	-	-	-	-	-	-	-	-	-	-	-	-	1	14
山梨県	-	-	-	-	-	-	-	-	-	-	-	-	-	-	-	-	1	10
長野県	-	-	-	-	-	-	-	-	-	-	-	-	-	-	-	-	2	32
岐阜県	-	-	-	-	-	-	-	-	-	-	-	-	-	-	-	-	6	54
静岡県	-	-	-	-	-	-	-	-	-	-	-	-	-	-	-	-	7	66
愛知県	-	-	-	-	-	-	-	-	-	-	-	-	-	-	-	-	15	139
三重県	-	-	-	-	-	-	-	-	-	-	-	-	-	-	-	-	2	31
滋賀県	-	-	-	-	-	-	-	-	-	-	-	-	-	-	-	-	1	18
京都府	-	-	-	-	-	-	-	-	-	-	-	-	-	-	-	-	6	56
大阪府	-	-	-	-	-	-	-	-	-	-	-	-	-	-	-	-	23	181
兵庫県	-	-	-	-	-	-	-	-	-	-	-	-	-	-	-	-	9	82
奈良県	-	-	-	-	-	-	-	-	-	-	-	-	-	-	-	-	5	23
和歌山県	-	-	-	-	-	-	-	-	-	-	-	-	-	-	-	-	-	16
鳥取県	-	-	-	-	-	-	-	-	-	-	-	-	-	-	-	-	-	6
島根県	-	-	-	-	-	-	-	-	-	-	-	-	-	-	-	-	1	21
岡山県	-	-	-	-	-	-	-	-	-	-	-	-	-	-	-	-	1	44
広島県	-	-	-	-	-	-	-	-	-	-	-	-	-	-	-	-	4	57
山口県	-	-	-	-	-	-	-	-	-	-	-	-	-	-	-	-	4	28
徳島県	-	-	-	-	-	-	-	-	-	-	-	-	-	-	-	-	1	16
香川県	-	-	-	-	-	-	-	-	-	-	-	-	-	-	-	-	3	21
愛媛県	-	-	-	-	-	-	-	-	-	-	-	-	-	-	-	-	-	15
高知県	-	-	-	-	-	-	-	-	-	-	-	-	-	-	-	-	1	11
福岡県	-	-	-	-	-	-	-	-	-	-	-	-	-	-	-	-	8	121
佐賀県	-	-	-	-	-	-	-	-	-	-	-	-	-	-	-	-	-	11
長崎県	-	-	-	-	-	-	-	-	-	-	-	-	-	-	-	-	1	15
熊本県	-	-	-	-	-	-	-	-	-	-	-	-	-	-	-	-	-	14
大分県	-	-	-	-	-	-	-	-	-	-	-	-	-	-	-	-	2	27
宮崎県	-	-	-	-	-	-	-	-	-	-	-	-	-	-	-	-	3	25
鹿児島県	-	-	-	-	-	-	-	-	-	-	-	-	-	-	-	-	2	27
沖縄県	-	-	-	-	-	-	-	-	-	-	-	-	-	-	-	-	-	42

\*病原体がSARSコロナウイルスであるものに限る。  
 \*\*病原体がMERSコロナウイルスであるものに限る。2014年7月26日より届出対象疾患となりました。  
 \*\*\*2013年5月6日より届出対象疾患となりました。

報告数・累積報告数, 疾病・都道府県別

2025年 第10週

	ジフテリア		重症急性 呼吸器症候群*		中東呼吸器 症候群**		鳥インフル エンザ(H5N1)		鳥インフル エンザ(H7N9)***		コレラ		細菌性赤痢		腸管出血性 大腸菌感染症		腸チフス	
	報告数	累積	報告数	累積	報告数	累積	報告数	累積	報告数	累積	報告数	累積	報告数	累積	報告数	累積	報告数	累積
総 数	-	-	-	-	-	-	-	-	-	-	3	2	8	11	246	1	5	
北海道	-	-	-	-	-	-	-	-	-	-	-	-	-	-	27	-	-	
青森県	-	-	-	-	-	-	-	-	-	-	-	-	-	-	4	-	-	
岩手県	-	-	-	-	-	-	-	-	-	-	-	-	1	-	6	-	-	
宮城県	-	-	-	-	-	-	-	-	-	-	-	1	1	-	13	-	-	
秋田県	-	-	-	-	-	-	-	-	-	-	-	-	-	-	6	-	-	
山形県	-	-	-	-	-	-	-	-	-	-	-	-	-	-	6	-	-	
福島県	-	-	-	-	-	-	-	-	-	-	-	-	-	-	5	-	-	
茨城県	-	-	-	-	-	-	-	-	-	-	-	-	-	-	4	-	-	
栃木県	-	-	-	-	-	-	-	-	-	-	-	-	-	-	-	-	-	
群馬県	-	-	-	-	-	-	-	-	-	-	-	-	-	-	16	-	-	
埼玉県	-	-	-	-	-	-	-	-	-	-	-	-	-	-	6	-	-	
千葉県	-	-	-	-	-	-	-	-	-	-	-	-	-	-	12	-	1	
東京都	-	-	-	-	-	-	-	-	-	-	-	-	1	1	21	-	1	
神奈川県	-	-	-	-	-	-	-	-	-	-	-	-	1	-	14	-	-	
新潟県	-	-	-	-	-	-	-	-	-	-	-	-	-	-	1	-	-	
富山県	-	-	-	-	-	-	-	-	-	-	-	-	-	-	-	-	-	
石川県	-	-	-	-	-	-	-	-	-	-	-	-	-	2	5	-	-	
福井県	-	-	-	-	-	-	-	-	-	-	-	-	-	-	1	-	-	
山梨県	-	-	-	-	-	-	-	-	-	-	-	-	-	-	1	-	-	
長野県	-	-	-	-	-	-	-	-	-	-	-	-	1	-	1	-	-	
岐阜県	-	-	-	-	-	-	-	-	-	-	-	-	-	1	4	-	-	
静岡県	-	-	-	-	-	-	-	-	-	-	-	-	1	1	4	-	-	
愛知県	-	-	-	-	-	-	-	-	-	-	-	-	-	2	13	-	1	
三重県	-	-	-	-	-	-	-	-	-	-	-	-	-	-	6	-	-	
滋賀県	-	-	-	-	-	-	-	-	-	-	-	-	-	-	5	-	-	
京都府	-	-	-	-	-	-	-	-	-	-	-	-	-	-	-	-	-	
大阪府	-	-	-	-	-	-	-	-	-	-	-	-	-	1	12	1	1	
兵庫県	-	-	-	-	-	-	-	-	-	-	-	-	-	-	1	7	-	-
奈良県	-	-	-	-	-	-	-	-	-	-	-	-	-	-	-	-	-	
和歌山県	-	-	-	-	-	-	-	-	-	-	-	-	-	-	-	-	-	
鳥取県	-	-	-	-	-	-	-	-	-	-	-	-	-	-	-	-	-	
島根県	-	-	-	-	-	-	-	-	-	-	-	-	-	-	-	-	-	
岡山県	-	-	-	-	-	-	-	-	-	-	-	-	-	-	7	-	-	
広島県	-	-	-	-	-	-	-	-	-	-	3	1	1	-	8	-	-	
山口県	-	-	-	-	-	-	-	-	-	-	-	-	-	-	3	-	-	
徳島県	-	-	-	-	-	-	-	-	-	-	-	-	-	-	3	-	-	
香川県	-	-	-	-	-	-	-	-	-	-	-	-	1	-	4	-	-	
愛媛県	-	-	-	-	-	-	-	-	-	-	-	-	-	-	-	-	-	
高知県	-	-	-	-	-	-	-	-	-	-	-	-	-	-	1	-	-	
福岡県	-	-	-	-	-	-	-	-	-	-	-	-	-	2	10	-	1	
佐賀県	-	-	-	-	-	-	-	-	-	-	-	-	-	-	2	-	-	
長崎県	-	-	-	-	-	-	-	-	-	-	-	-	-	-	1	-	-	
熊本県	-	-	-	-	-	-	-	-	-	-	-	-	-	-	-	-	-	
大分県	-	-	-	-	-	-	-	-	-	-	-	-	-	-	4	-	-	
宮崎県	-	-	-	-	-	-	-	-	-	-	-	-	-	-	-	-	-	
鹿児島県	-	-	-	-	-	-	-	-	-	-	-	-	-	-	3	-	-	
沖縄県	-	-	-	-	-	-	-	-	-	-	-	-	-	-	-	-	-	

\*2023年5月26日よりサル痘から感染症法上の名称が変更されました。

報告数・累積報告数, 疾病・都道府県別

2025年第10週

	パラチフス		E型肝炎		ウエストナイル熱		A型肝炎		エキノコックス症		エムボックス*		黄熱		オウム病		オムスク出血熱	
	報告数	累積	報告数	累積	報告数	累積	報告数	累積	報告数	累積	報告数	累積	報告数	累積	報告数	累積	報告数	累積
総数	1	1	12	77	-	-	5	30	-	4	-	-	-	-	1	1	-	-
北海道	-	-	2	5	-	-	-	2	-	3	-	-	-	-	-	-	-	-
青森県	-	-	-	-	-	-	-	-	-	-	-	-	-	-	-	-	-	-
岩手県	-	-	-	1	-	-	-	-	-	-	-	-	-	-	-	-	-	-
宮城県	-	-	-	1	-	-	-	-	-	-	-	-	-	-	-	-	-	-
秋田県	-	-	-	-	-	-	-	-	-	-	-	-	-	-	-	-	-	-
山形県	-	-	-	1	-	-	-	-	-	-	-	-	-	-	-	-	-	-
福島県	-	-	-	-	-	-	-	-	-	-	-	-	-	-	-	-	-	-
茨城県	-	-	-	2	-	-	-	1	-	-	-	-	-	-	-	-	-	-
栃木県	-	-	-	-	-	-	-	-	-	-	-	-	-	-	-	-	-	-
群馬県	-	-	2	4	-	-	-	1	-	-	-	-	-	-	-	-	-	-
埼玉県	-	-	-	2	-	-	-	2	-	-	-	-	-	-	-	-	-	-
千葉県	-	-	-	8	-	-	-	-	-	-	-	-	-	-	-	-	-	-
東京都	-	-	4	21	-	-	-	3	-	1	-	-	-	-	1	1	-	-
神奈川県	-	-	-	9	-	-	-	-	-	-	-	-	-	-	-	-	-	-
新潟県	-	-	-	-	-	-	-	1	-	-	-	-	-	-	-	-	-	-
富山県	-	-	-	2	-	-	-	1	-	-	-	-	-	-	-	-	-	-
石川県	-	-	-	4	-	-	-	-	-	-	-	-	-	-	-	-	-	-
福井県	-	-	-	-	-	-	-	1	-	-	-	-	-	-	-	-	-	-
山梨県	-	-	-	-	-	-	2	2	-	-	-	-	-	-	-	-	-	-
長野県	-	-	-	-	-	-	1	1	-	-	-	-	-	-	-	-	-	-
岐阜県	-	-	-	2	-	-	-	-	-	-	-	-	-	-	-	-	-	-
静岡県	-	-	-	1	-	-	-	-	-	-	-	-	-	-	-	-	-	-
愛知県	-	-	1	3	-	-	-	2	-	-	-	-	-	-	-	-	-	-
三重県	-	-	-	-	-	-	-	-	-	-	-	-	-	-	-	-	-	-
滋賀県	-	-	-	-	-	-	-	-	-	-	-	-	-	-	-	-	-	-
京都府	-	-	-	1	-	-	-	1	-	-	-	-	-	-	-	-	-	-
大阪府	-	-	1	2	-	-	-	1	-	-	-	-	-	-	-	-	-	-
兵庫県	-	-	-	-	-	-	1	3	-	-	-	-	-	-	-	-	-	-
奈良県	-	-	-	-	-	-	-	1	-	-	-	-	-	-	-	-	-	-
和歌山県	-	-	-	-	-	-	-	-	-	-	-	-	-	-	-	-	-	-
鳥取県	-	-	-	-	-	-	-	-	-	-	-	-	-	-	-	-	-	-
島根県	-	-	-	-	-	-	-	-	-	-	-	-	-	-	-	-	-	-
岡山県	-	-	1	1	-	-	-	-	-	-	-	-	-	-	-	-	-	-
広島県	-	-	1	2	-	-	-	1	-	-	-	-	-	-	-	-	-	-
山口県	-	-	-	-	-	-	-	-	-	-	-	-	-	-	-	-	-	-
徳島県	-	-	-	-	-	-	-	-	-	-	-	-	-	-	-	-	-	-
香川県	-	-	-	-	-	-	-	-	-	-	-	-	-	-	-	-	-	-
愛媛県	-	-	-	-	-	-	-	-	-	-	-	-	-	-	-	-	-	-
高知県	-	-	-	-	-	-	-	-	-	-	-	-	-	-	-	-	-	-
福岡県	-	-	-	1	-	-	-	4	-	-	-	-	-	-	-	-	-	-
佐賀県	-	-	-	-	-	-	-	-	-	-	-	-	-	-	-	-	-	-
長崎県	-	-	-	-	-	-	-	-	-	-	-	-	-	-	-	-	-	-
熊本県	-	-	-	-	-	-	-	-	-	-	-	-	-	-	-	-	-	-
大分県	-	-	-	2	-	-	1	2	-	-	-	-	-	-	-	-	-	-
宮崎県	-	-	-	2	-	-	-	-	-	-	-	-	-	-	-	-	-	-
鹿児島県	-	-	-	-	-	-	-	-	-	-	-	-	-	-	-	-	-	-
沖縄県	1	1	-	-	-	-	-	-	-	-	-	-	-	-	-	-	-	-

\*2016年2月15日より届出対象疾患となりました。

\*\*2013年3月4日より届出対象疾患となりました。

報告数・累積報告数, 疾病・都道府県別

2025年第10週

	回帰熱		キヤサナル 森林病		Q熱		狂犬病		コクシジ オイデス症		ジカウイルス 感染症*		重症熱性血小板 減少症候群**		腎症候性出血熱		西部ウマ脳炎	
	報告数	累積	報告数	累積	報告数	累積	報告数	累積	報告数	累積	報告数	累積	報告数	累積	報告数	累積	報告数	累積
総数	-	1	-	-	-	-	-	-	-	1	-	-	-	-	-	-	-	-
北海道	-	1	-	-	-	-	-	-	-	-	-	-	-	-	-	-	-	-
青森県	-	-	-	-	-	-	-	-	-	-	-	-	-	-	-	-	-	-
岩手県	-	-	-	-	-	-	-	-	-	-	-	-	-	-	-	-	-	-
宮城県	-	-	-	-	-	-	-	-	-	-	-	-	-	-	-	-	-	-
秋田県	-	-	-	-	-	-	-	-	-	-	-	-	-	-	-	-	-	-
山形県	-	-	-	-	-	-	-	-	-	-	-	-	-	-	-	-	-	-
福島県	-	-	-	-	-	-	-	-	-	-	-	-	-	-	-	-	-	-
茨城県	-	-	-	-	-	-	-	-	-	-	-	-	-	-	-	-	-	-
栃木県	-	-	-	-	-	-	-	-	-	-	-	-	-	-	-	-	-	-
群馬県	-	-	-	-	-	-	-	-	-	-	-	-	-	-	-	-	-	-
埼玉県	-	-	-	-	-	-	-	-	-	-	-	-	-	-	-	-	-	-
千葉県	-	-	-	-	-	-	-	-	-	1	-	-	-	-	-	-	-	-
東京都	-	-	-	-	-	-	-	-	-	-	-	-	-	-	-	-	-	-
神奈川県	-	-	-	-	-	-	-	-	-	-	-	-	-	-	-	-	-	-
新潟県	-	-	-	-	-	-	-	-	-	-	-	-	-	-	-	-	-	-
富山県	-	-	-	-	-	-	-	-	-	-	-	-	-	-	-	-	-	-
石川県	-	-	-	-	-	-	-	-	-	-	-	-	-	-	-	-	-	-
福井県	-	-	-	-	-	-	-	-	-	-	-	-	-	-	-	-	-	-
山梨県	-	-	-	-	-	-	-	-	-	-	-	-	-	-	-	-	-	-
長野県	-	-	-	-	-	-	-	-	-	-	-	-	-	-	-	-	-	-
岐阜県	-	-	-	-	-	-	-	-	-	-	-	-	-	-	-	-	-	-
静岡県	-	-	-	-	-	-	-	-	-	-	-	-	-	-	-	-	-	-
愛知県	-	-	-	-	-	-	-	-	-	-	-	-	-	-	-	-	-	-
三重県	-	-	-	-	-	-	-	-	-	-	-	-	-	-	-	-	-	-
滋賀県	-	-	-	-	-	-	-	-	-	-	-	-	-	-	-	-	-	-
京都府	-	-	-	-	-	-	-	-	-	-	-	-	-	-	-	-	-	-
大阪府	-	-	-	-	-	-	-	-	-	-	-	-	-	-	-	-	-	-
兵庫県	-	-	-	-	-	-	-	-	-	-	-	-	-	-	-	-	-	-
奈良県	-	-	-	-	-	-	-	-	-	-	-	-	-	-	-	-	-	-
和歌山県	-	-	-	-	-	-	-	-	-	-	-	-	-	-	-	-	-	-
鳥取県	-	-	-	-	-	-	-	-	-	-	-	-	-	-	-	-	-	-
島根県	-	-	-	-	-	-	-	-	-	-	-	-	-	-	-	-	-	-
岡山県	-	-	-	-	-	-	-	-	-	-	-	-	-	-	-	-	-	-
広島県	-	-	-	-	-	-	-	-	-	-	-	-	-	-	-	-	-	-
山口県	-	-	-	-	-	-	-	-	-	-	-	-	-	-	-	-	-	-
徳島県	-	-	-	-	-	-	-	-	-	-	-	-	-	-	-	-	-	-
香川県	-	-	-	-	-	-	-	-	-	-	-	-	-	-	-	-	-	-
愛媛県	-	-	-	-	-	-	-	-	-	-	-	-	-	-	-	-	-	-
高知県	-	-	-	-	-	-	-	-	-	-	-	-	-	-	-	-	-	-
福岡県	-	-	-	-	-	-	-	-	-	-	-	-	-	-	-	-	-	-
佐賀県	-	-	-	-	-	-	-	-	-	-	-	-	-	-	-	-	-	-
長崎県	-	-	-	-	-	-	-	-	-	-	-	-	-	-	-	-	-	-
熊本県	-	-	-	-	-	-	-	-	-	-	-	-	-	-	-	-	-	-
大分県	-	-	-	-	-	-	-	-	-	-	-	-	-	-	-	-	-	-
宮崎県	-	-	-	-	-	-	-	-	-	-	-	-	-	-	-	-	-	-
鹿児島県	-	-	-	-	-	-	-	-	-	-	-	-	-	-	-	-	-	-
沖縄県	-	-	-	-	-	-	-	-	-	-	-	-	-	-	-	-	-	-

\*鳥インフルエンザ(H5N1及びH7N9)を除く。

報告数・累積報告数, 疾病・都道府県別

2025年第10週

	ダニ媒介脳炎		炭 疽		チクングニア熱		つつが虫病		デング熱		東部ウマ脳炎		鳥インフルエンザ*		ニパウイルス感染症		日本紅斑熱	
	報告数	累積	報告数	累積	報告数	累積	報告数	累積	報告数	累積	報告数	累積	報告数	累積	報告数	累積	報告数	累積
総 数	-	-	-	-	-	3	1	32	8	34	-	-	-	-	-	-	-	1
北海道	-	-	-	-	-	-	-	-	-	1	-	-	-	-	-	-	-	-
青森県	-	-	-	-	-	-	-	1	-	-	-	-	-	-	-	-	-	-
岩手県	-	-	-	-	-	-	-	-	-	-	-	-	-	-	-	-	-	-
宮城県	-	-	-	-	-	-	-	-	-	-	-	-	-	-	-	-	-	-
秋田県	-	-	-	-	-	-	-	-	-	-	-	-	-	-	-	-	-	-
山形県	-	-	-	-	-	-	-	-	-	-	-	-	-	-	-	-	-	-
福島県	-	-	-	-	-	-	-	-	-	-	-	-	-	-	-	-	-	-
茨城県	-	-	-	-	-	-	-	2	-	-	-	-	-	-	-	-	-	-
栃木県	-	-	-	-	-	-	-	-	-	-	-	-	-	-	-	-	-	-
群馬県	-	-	-	-	-	1	-	1	-	1	-	-	-	-	-	-	-	-
埼玉県	-	-	-	-	-	-	-	1	-	-	-	-	-	-	-	-	-	-
千葉県	-	-	-	-	-	1	-	6	-	-	-	-	-	-	-	-	-	-
東京都	-	-	-	-	-	-	-	3	4	14	-	-	-	-	-	-	-	-
神奈川県	-	-	-	-	-	-	-	-	-	2	-	-	-	-	-	-	-	-
新潟県	-	-	-	-	-	-	-	-	-	-	-	-	-	-	-	-	-	-
富山県	-	-	-	-	-	-	-	-	-	-	-	-	-	-	-	-	-	-
石川県	-	-	-	-	-	-	-	-	-	-	-	-	-	-	-	-	-	-
福井県	-	-	-	-	-	-	-	-	-	-	-	-	-	-	-	-	-	-
山梨県	-	-	-	-	-	-	-	-	-	-	-	-	-	-	-	-	-	-
長野県	-	-	-	-	-	-	-	-	-	-	-	-	-	-	-	-	-	-
岐阜県	-	-	-	-	-	-	-	2	-	2	-	-	-	-	-	-	-	-
静岡県	-	-	-	-	-	-	-	1	-	-	-	-	-	-	-	-	-	-
愛知県	-	-	-	-	-	-	-	-	-	-	-	-	-	-	-	-	-	-
三重県	-	-	-	-	-	-	-	1	-	1	-	-	-	-	-	-	-	1
滋賀県	-	-	-	-	-	-	-	-	-	-	-	-	-	-	-	-	-	-
京都府	-	-	-	-	-	-	-	-	-	-	-	-	-	-	-	-	-	-
大阪府	-	-	-	-	-	1	-	-	1	3	-	-	-	-	-	-	-	-
兵庫県	-	-	-	-	-	-	-	-	-	3	-	-	-	-	-	-	-	-
奈良県	-	-	-	-	-	-	-	1	-	-	-	-	-	-	-	-	-	-
和歌山県	-	-	-	-	-	-	-	-	-	-	-	-	-	-	-	-	-	-
鳥取県	-	-	-	-	-	-	-	1	-	-	-	-	-	-	-	-	-	-
島根県	-	-	-	-	-	-	-	-	-	-	-	-	-	-	-	-	-	-
岡山県	-	-	-	-	-	-	-	-	-	-	-	-	-	-	-	-	-	-
広島県	-	-	-	-	-	-	-	-	1	3	-	-	-	-	-	-	-	-
山口県	-	-	-	-	-	-	-	-	-	-	-	-	-	-	-	-	-	-
徳島県	-	-	-	-	-	-	-	-	-	-	-	-	-	-	-	-	-	-
香川県	-	-	-	-	-	-	-	-	1	1	-	-	-	-	-	-	-	-
愛媛県	-	-	-	-	-	-	-	-	-	-	-	-	-	-	-	-	-	-
高知県	-	-	-	-	-	-	-	-	-	-	-	-	-	-	-	-	-	-
福岡県	-	-	-	-	-	-	-	-	-	2	-	-	-	-	-	-	-	-
佐賀県	-	-	-	-	-	-	-	-	1	1	-	-	-	-	-	-	-	-
長崎県	-	-	-	-	-	-	-	-	-	-	-	-	-	-	-	-	-	-
熊本県	-	-	-	-	-	-	-	-	-	-	-	-	-	-	-	-	-	-
大分県	-	-	-	-	-	-	-	2	-	-	-	-	-	-	-	-	-	-
宮崎県	-	-	-	-	-	-	-	3	-	-	-	-	-	-	-	-	-	-
鹿児島県	-	-	-	-	-	-	1	6	-	-	-	-	-	-	-	-	-	-
沖縄県	-	-	-	-	-	-	-	1	-	-	-	-	-	-	-	-	-	-

報告数・累積報告数, 疾病・都道府県別

2025年第10週

	日本脳炎		ハンタウイルス 肺症候群		Bウイルス病		鼻 疽		ブルセラ症		ベネズエラ ウマ脳炎		ヘンドラウイルス 感 染 症		発しんチフス		ボツリヌス症		
	報告数	累積	報告数	累積	報告数	累積	報告数	累積	報告数	累積	報告数	累積	報告数	累積	報告数	累積	報告数	累積	
総 数	-	-	-	-	-	-	-	-	-	-	-	-	-	-	-	-	-	-	1
北海道	-	-	-	-	-	-	-	-	-	-	-	-	-	-	-	-	-	-	-
青森県	-	-	-	-	-	-	-	-	-	-	-	-	-	-	-	-	-	-	-
岩手県	-	-	-	-	-	-	-	-	-	-	-	-	-	-	-	-	-	-	-
宮城県	-	-	-	-	-	-	-	-	-	-	-	-	-	-	-	-	-	-	-
秋田県	-	-	-	-	-	-	-	-	-	-	-	-	-	-	-	-	-	-	-
山形県	-	-	-	-	-	-	-	-	-	-	-	-	-	-	-	-	-	-	-
福島県	-	-	-	-	-	-	-	-	-	-	-	-	-	-	-	-	-	-	-
茨城県	-	-	-	-	-	-	-	-	-	-	-	-	-	-	-	-	-	-	-
栃木県	-	-	-	-	-	-	-	-	-	-	-	-	-	-	-	-	-	-	-
群馬県	-	-	-	-	-	-	-	-	-	-	-	-	-	-	-	-	-	-	-
埼玉県	-	-	-	-	-	-	-	-	-	-	-	-	-	-	-	-	-	-	-
千葉県	-	-	-	-	-	-	-	-	-	-	-	-	-	-	-	-	-	-	-
東京都	-	-	-	-	-	-	-	-	-	-	-	-	-	-	-	-	-	-	-
神奈川県	-	-	-	-	-	-	-	-	-	-	-	-	-	-	-	-	-	-	-
新潟県	-	-	-	-	-	-	-	-	-	-	-	-	-	-	-	-	-	-	1
富山県	-	-	-	-	-	-	-	-	-	-	-	-	-	-	-	-	-	-	-
石川県	-	-	-	-	-	-	-	-	-	-	-	-	-	-	-	-	-	-	-
福井県	-	-	-	-	-	-	-	-	-	-	-	-	-	-	-	-	-	-	-
山梨県	-	-	-	-	-	-	-	-	-	-	-	-	-	-	-	-	-	-	-
長野県	-	-	-	-	-	-	-	-	-	-	-	-	-	-	-	-	-	-	-
岐阜県	-	-	-	-	-	-	-	-	-	-	-	-	-	-	-	-	-	-	-
静岡県	-	-	-	-	-	-	-	-	-	-	-	-	-	-	-	-	-	-	-
愛知県	-	-	-	-	-	-	-	-	-	-	-	-	-	-	-	-	-	-	-
三重県	-	-	-	-	-	-	-	-	-	-	-	-	-	-	-	-	-	-	-
滋賀県	-	-	-	-	-	-	-	-	-	-	-	-	-	-	-	-	-	-	-
京都府	-	-	-	-	-	-	-	-	-	-	-	-	-	-	-	-	-	-	-
大阪府	-	-	-	-	-	-	-	-	-	-	-	-	-	-	-	-	-	-	-
兵庫県	-	-	-	-	-	-	-	-	-	-	-	-	-	-	-	-	-	-	-
奈良県	-	-	-	-	-	-	-	-	-	-	-	-	-	-	-	-	-	-	-
和歌山県	-	-	-	-	-	-	-	-	-	-	-	-	-	-	-	-	-	-	-
鳥取県	-	-	-	-	-	-	-	-	-	-	-	-	-	-	-	-	-	-	-
島根県	-	-	-	-	-	-	-	-	-	-	-	-	-	-	-	-	-	-	-
岡山県	-	-	-	-	-	-	-	-	-	-	-	-	-	-	-	-	-	-	-
広島県	-	-	-	-	-	-	-	-	-	-	-	-	-	-	-	-	-	-	-
山口県	-	-	-	-	-	-	-	-	-	-	-	-	-	-	-	-	-	-	-
徳島県	-	-	-	-	-	-	-	-	-	-	-	-	-	-	-	-	-	-	-
香川県	-	-	-	-	-	-	-	-	-	-	-	-	-	-	-	-	-	-	-
愛媛県	-	-	-	-	-	-	-	-	-	-	-	-	-	-	-	-	-	-	-
高知県	-	-	-	-	-	-	-	-	-	-	-	-	-	-	-	-	-	-	-
福岡県	-	-	-	-	-	-	-	-	-	-	-	-	-	-	-	-	-	-	-
佐賀県	-	-	-	-	-	-	-	-	-	-	-	-	-	-	-	-	-	-	-
長崎県	-	-	-	-	-	-	-	-	-	-	-	-	-	-	-	-	-	-	-
熊本県	-	-	-	-	-	-	-	-	-	-	-	-	-	-	-	-	-	-	-
大分県	-	-	-	-	-	-	-	-	-	-	-	-	-	-	-	-	-	-	-
宮崎県	-	-	-	-	-	-	-	-	-	-	-	-	-	-	-	-	-	-	-
鹿児島県	-	-	-	-	-	-	-	-	-	-	-	-	-	-	-	-	-	-	-
沖縄県	-	-	-	-	-	-	-	-	-	-	-	-	-	-	-	-	-	-	-

報告数・累積報告数, 疾病・都道府県別

2025年第10週

	マラリア		野 兎 病		ライム病		リッサウイルス 感 染 症		リフトバレー熱		類 鼻 痘		レジオネラ症		レプトスピラ症		ロッキー山 紅 斑 熱	
	報告数	累積	報告数	累積	報告数	累積	報告数	累積	報告数	累積	報告数	累積	報告数	累積	報告数	累積	報告数	累積
総 数	-	4	-	-	-	-	-	-	-	-	-	-	31	309	-	-	-	-
北海道	-	-	-	-	-	-	-	-	-	-	-	-	1	6	-	-	-	-
青森県	-	-	-	-	-	-	-	-	-	-	-	-	-	2	-	-	-	-
岩手県	-	-	-	-	-	-	-	-	-	-	-	-	1	2	-	-	-	-
宮城県	-	-	-	-	-	-	-	-	-	-	-	-	-	6	-	-	-	-
秋田県	-	-	-	-	-	-	-	-	-	-	-	-	-	4	-	-	-	-
山形県	-	-	-	-	-	-	-	-	-	-	-	-	-	2	-	-	-	-
福島県	-	-	-	-	-	-	-	-	-	-	-	-	1	4	-	-	-	-
茨城県	-	-	-	-	-	-	-	-	-	-	-	-	-	5	-	-	-	-
栃木県	-	-	-	-	-	-	-	-	-	-	-	-	-	6	-	-	-	-
群馬県	-	-	-	-	-	-	-	-	-	-	-	-	-	7	-	-	-	-
埼玉県	-	-	-	-	-	-	-	-	-	-	-	-	2	16	-	-	-	-
千葉県	-	-	-	-	-	-	-	-	-	-	-	-	1	19	-	-	-	-
東京都	-	2	-	-	-	-	-	-	-	-	-	-	2	27	-	-	-	-
神奈川県	-	1	-	-	-	-	-	-	-	-	-	-	4	21	-	-	-	-
新潟県	-	-	-	-	-	-	-	-	-	-	-	-	-	9	-	-	-	-
富山県	-	-	-	-	-	-	-	-	-	-	-	-	-	1	-	-	-	-
石川県	-	-	-	-	-	-	-	-	-	-	-	-	2	7	-	-	-	-
福井県	-	-	-	-	-	-	-	-	-	-	-	-	-	3	-	-	-	-
山梨県	-	-	-	-	-	-	-	-	-	-	-	-	-	2	-	-	-	-
長野県	-	-	-	-	-	-	-	-	-	-	-	-	2	5	-	-	-	-
岐阜県	-	1	-	-	-	-	-	-	-	-	-	-	1	9	-	-	-	-
静岡県	-	-	-	-	-	-	-	-	-	-	-	-	-	15	-	-	-	-
愛知県	-	-	-	-	-	-	-	-	-	-	-	-	3	26	-	-	-	-
三重県	-	-	-	-	-	-	-	-	-	-	-	-	-	7	-	-	-	-
滋賀県	-	-	-	-	-	-	-	-	-	-	-	-	1	3	-	-	-	-
京都府	-	-	-	-	-	-	-	-	-	-	-	-	-	4	-	-	-	-
大阪府	-	-	-	-	-	-	-	-	-	-	-	-	2	19	-	-	-	-
兵庫県	-	-	-	-	-	-	-	-	-	-	-	-	2	11	-	-	-	-
奈良県	-	-	-	-	-	-	-	-	-	-	-	-	1	4	-	-	-	-
和歌山県	-	-	-	-	-	-	-	-	-	-	-	-	-	1	-	-	-	-
鳥取県	-	-	-	-	-	-	-	-	-	-	-	-	-	3	-	-	-	-
島根県	-	-	-	-	-	-	-	-	-	-	-	-	-	-	-	-	-	-
岡山県	-	-	-	-	-	-	-	-	-	-	-	-	1	7	-	-	-	-
広島県	-	-	-	-	-	-	-	-	-	-	-	-	-	9	-	-	-	-
山口県	-	-	-	-	-	-	-	-	-	-	-	-	-	2	-	-	-	-
徳島県	-	-	-	-	-	-	-	-	-	-	-	-	-	2	-	-	-	-
香川県	-	-	-	-	-	-	-	-	-	-	-	-	1	2	-	-	-	-
愛媛県	-	-	-	-	-	-	-	-	-	-	-	-	-	1	-	-	-	-
高知県	-	-	-	-	-	-	-	-	-	-	-	-	1	1	-	-	-	-
福岡県	-	-	-	-	-	-	-	-	-	-	-	-	1	10	-	-	-	-
佐賀県	-	-	-	-	-	-	-	-	-	-	-	-	-	2	-	-	-	-
長崎県	-	-	-	-	-	-	-	-	-	-	-	-	-	1	-	-	-	-
熊本県	-	-	-	-	-	-	-	-	-	-	-	-	-	3	-	-	-	-
大分県	-	-	-	-	-	-	-	-	-	-	-	-	-	3	-	-	-	-
宮崎県	-	-	-	-	-	-	-	-	-	-	-	-	-	2	-	-	-	-
鹿児島県	-	-	-	-	-	-	-	-	-	-	-	-	-	5	-	-	-	-
沖縄県	-	-	-	-	-	-	-	-	-	-	-	-	1	3	-	-	-	-



\*E型肝炎及びA型肝炎を除く。  
 \*\*2014年9月19日より届出対象疾患となりました。2023年5月26日よりカルバペネム耐性腸内細菌科細菌感染症から感染症法上の名称が変更されました。  
 \*\*\*急性灰白髄炎を除く。2018年5月1日より届出対象疾患となりました。  
 \*\*\*\*ウエストナイル脳炎、西部ウマ脳炎、ダニ媒介脳炎、東部ウマ脳炎、日本脳炎、ベネズエラウマ脳炎及びリフトバレー熱を除く。

報告数・累積報告数, 疾病・都道府県別

2025年第10週

	アメラバ赤痢		ウイルス型肝炎*		カルバペネム耐性 腸内細菌科細菌感染症**		急性弛緩性 麻痺***		急性脳炎****		クリプト スポリジウム症		クロイツフェルト ・ヤコブ病		劇症型溶血性 レンサ球菌感染症		後天性免疫不全 症候群	
	報告数	累積	報告数	累積	報告数	累積	報告数	累積	報告数	累積	報告数	累積	報告数	累積	報告数	累積	報告数	累積
総 数	5	84	7	40	26	340	1	6	2	157	-	4	2	33	32	355	5	130
北海道	-	2	1	4	1	19	-	-	-	5	-	-	-	3	-	11	-	4
青森県	-	-	-	-	1	3	-	-	-	-	-	-	-	1	-	2	-	1
岩手県	-	-	-	1	-	2	-	-	-	-	-	-	-	-	-	5	-	-
宮城県	1	3	-	-	-	9	-	1	-	3	-	-	-	1	1	3	1	1
秋田県	-	-	-	-	-	1	-	-	-	2	-	-	-	1	-	3	-	1
山形県	1	1	-	-	-	1	-	-	-	2	-	-	-	-	-	1	-	-
福島県	-	1	-	-	-	5	-	-	-	1	-	-	-	2	1	9	-	2
茨城県	-	1	-	1	-	5	-	-	-	5	-	-	-	-	3	7	-	3
栃木県	-	1	-	1	1	6	-	-	1	6	-	-	-	1	-	8	-	1
群馬県	-	1	-	-	1	6	-	-	-	3	-	-	-	1	-	7	-	-
埼玉県	-	2	1	2	1	23	-	-	-	9	-	1	-	3	2	15	-	9
千葉県	-	3	-	-	2	9	-	-	-	16	-	-	-	2	-	20	-	11
東京都	1	17	2	12	1	33	-	-	-	14	-	1	-	1	2	30	2	34
神奈川県	1	9	1	2	2	25	-	-	1	5	-	-	-	3	1	21	2	12
新潟県	-	-	-	-	1	11	-	-	-	1	-	-	-	1	-	10	-	-
富山県	-	1	-	-	1	4	-	-	-	-	-	-	-	-	-	4	-	-
石川県	-	-	-	-	2	7	-	-	-	2	-	-	-	-	-	3	-	-
福井県	-	-	-	-	-	1	-	-	-	-	-	-	-	-	-	1	-	1
山梨県	-	-	-	-	-	2	-	-	-	3	-	-	-	1	-	5	-	-
長野県	1	1	-	-	-	3	-	1	-	3	-	-	-	-	1	3	-	-
岐阜県	-	2	-	2	1	2	-	-	-	-	-	-	-	-	2	7	-	3
静岡県	-	3	-	1	-	2	-	-	-	11	-	-	1	1	3	6	-	2
愛知県	-	7	1	1	-	22	-	-	-	11	-	1	-	2	3	26	-	4
三重県	-	1	-	-	-	6	-	1	-	2	-	-	-	1	-	8	-	-
滋賀県	-	2	-	-	-	1	-	-	-	1	-	-	-	-	-	7	-	-
京都府	-	3	-	-	1	9	1	1	-	1	-	-	-	1	1	3	-	2
大阪府	-	9	1	3	2	21	-	-	-	4	-	1	-	-	1	32	-	23
兵庫県	-	3	-	3	2	15	-	-	-	3	-	-	-	-	2	13	-	6
奈良県	-	-	-	-	2	7	-	-	-	2	-	-	-	1	1	8	-	1
和歌山県	-	-	-	-	-	1	-	-	-	2	-	-	-	-	-	-	-	-
鳥取県	-	-	-	1	-	-	-	-	-	2	-	-	-	-	-	1	-	-
島根県	-	-	-	-	-	2	-	-	-	-	-	-	-	-	-	3	-	-
岡山県	-	-	-	1	-	12	-	-	-	5	-	-	-	-	-	3	-	1
広島県	-	1	-	-	-	9	-	1	-	6	-	-	-	1	1	9	-	1
山口県	-	-	-	-	-	1	-	-	-	5	-	-	-	2	-	3	-	-
徳島県	-	1	-	-	-	-	-	-	-	1	-	-	-	-	-	2	-	1
香川県	-	-	-	-	-	3	-	-	-	3	-	-	-	-	-	3	-	-
愛媛県	-	1	-	2	1	4	-	-	-	2	-	-	-	-	-	7	-	-
高知県	-	-	-	1	-	1	-	-	-	-	-	-	-	-	-	1	-	-
福岡県	-	5	-	2	1	18	-	1	-	8	-	-	-	-	4	19	-	3
佐賀県	-	1	-	-	1	2	-	-	-	-	-	-	-	-	-	-	-	-
長崎県	-	-	-	-	-	6	-	-	-	-	-	-	-	1	2	3	-	-
熊本県	-	1	-	-	-	5	-	-	-	-	-	-	1	2	1	11	-	2
大分県	-	1	-	-	-	3	-	-	-	-	-	-	-	-	-	1	-	-
宮崎県	-	-	-	-	-	-	-	-	-	2	-	-	-	-	-	4	-	-
鹿児島県	-	-	-	-	1	5	-	-	-	2	-	-	-	-	-	1	-	1
沖縄県	-	-	-	-	-	8	-	-	-	4	-	-	-	-	-	6	-	-

\*2013年4月1日より届出対象疾患となりました。  
 \*\*2014年9月19日より届出対象疾患となりました。

報告数・累積報告数, 疾病・都道府県別

2025年 第10週

	ジアルジア症		侵襲性インフルエンザ菌感染症*		侵襲性髄膜炎菌感染症*		侵襲性肺炎球菌感染症*		水痘** (入院例に限る)		先天性風しん症候群		梅毒		播種性ク립トコックス症**		破傷風	
	報告数	累積	報告数	累積	報告数	累積	報告数	累積	報告数	累積	報告数	累積	報告数	累積	報告数	累積	報告数	累積
総数	-	4	11	173	3	20	67	1000	8	92	-	-	153	2376	2	33	1	16
北海道	-	-	-	5	-	1	1	25	-	3	-	-	8	116	-	-	-	-
青森県	-	-	-	1	-	-	-	3	-	-	-	-	1	4	-	-	-	-
岩手県	-	-	-	-	-	-	-	1	-	1	-	-	1	5	-	-	-	-
宮城県	-	-	-	2	-	-	1	12	-	1	-	-	3	32	-	-	-	-
秋田県	-	-	-	1	-	-	-	4	-	1	-	-	-	5	-	-	-	-
山形県	-	1	-	2	-	-	2	8	-	1	-	-	1	11	-	-	-	-
福島県	-	-	-	1	-	-	1	14	-	1	-	-	1	22	-	1	-	-
茨城県	-	-	1	3	-	-	2	28	-	1	-	-	3	42	-	1	1	2
栃木県	-	-	-	-	-	1	1	14	-	1	-	-	2	36	-	2	-	-
群馬県	-	-	-	1	-	-	-	12	1	1	-	-	6	21	-	-	-	1
埼玉県	-	-	1	6	-	1	3	43	-	3	-	-	6	77	-	1	-	2
千葉県	-	-	1	7	-	1	5	51	-	6	-	-	6	60	1	4	-	-
東京都	-	2	1	15	1	3	3	108	2	16	-	-	25	608	-	6	-	3
神奈川県	-	1	-	17	1	1	6	63	-	5	-	-	10	116	-	5	-	-
新潟県	-	-	-	4	-	-	1	11	-	1	-	-	2	21	-	-	-	-
富山県	-	-	-	3	-	-	1	15	-	-	-	-	-	8	-	-	-	-
石川県	-	-	-	3	-	-	1	10	-	1	-	-	1	8	-	-	-	-
福井県	-	-	-	1	-	-	-	6	-	-	-	-	-	6	-	-	-	-
山梨県	-	-	-	2	-	-	-	7	-	1	-	-	1	9	-	-	-	-
長野県	-	-	1	4	-	-	-	6	-	-	-	-	2	16	-	1	-	-
岐阜県	-	-	-	2	-	-	-	13	1	4	-	-	4	43	-	-	-	1
静岡県	-	-	-	6	-	-	-	44	-	1	-	-	2	45	-	2	-	-
愛知県	-	-	-	16	-	2	6	73	-	6	-	-	12	148	-	2	-	1
三重県	-	-	-	2	-	1	1	13	-	3	-	-	4	26	-	1	-	-
滋賀県	-	-	-	4	-	-	2	9	-	1	-	-	-	8	-	-	-	-
京都府	-	-	-	7	-	-	1	25	1	3	-	-	2	25	-	-	-	-
大阪府	-	-	-	10	-	3	10	95	-	9	-	-	8	304	-	-	-	-
兵庫県	-	-	2	12	1	3	5	55	-	2	-	-	11	79	-	1	-	-
奈良県	-	-	-	2	-	-	1	13	-	-	-	-	1	10	-	-	-	-
和歌山県	-	-	-	1	-	-	-	5	-	1	-	-	-	4	-	-	-	-
鳥取県	-	-	-	-	-	-	-	6	-	-	-	-	-	11	1	3	-	-
島根県	-	-	-	4	-	-	3	9	-	3	-	-	2	8	-	-	-	-
岡山県	-	-	-	2	-	-	1	20	-	1	-	-	1	40	-	-	-	-
広島県	-	-	-	4	-	1	1	14	-	1	-	-	1	40	-	1	-	-
山口県	-	-	-	1	-	-	-	4	1	2	-	-	1	16	-	-	-	1
徳島県	-	-	-	1	-	-	-	4	-	-	-	-	1	8	-	-	-	-
香川県	-	-	-	1	-	-	-	7	-	-	-	-	1	22	-	-	-	-
愛媛県	-	-	-	1	-	-	2	7	-	-	-	-	2	29	-	-	-	-
高知県	-	-	-	1	-	-	-	4	-	1	-	-	-	10	-	-	-	-
福岡県	-	-	1	6	-	1	3	34	1	3	-	-	12	159	-	-	-	-
佐賀県	-	-	-	1	-	-	-	10	-	2	-	-	2	12	-	-	-	-
長崎県	-	-	1	1	-	-	-	13	1	2	-	-	1	9	-	-	-	-
熊本県	-	-	-	3	-	-	-	17	-	-	-	-	1	28	-	1	-	1
大分県	-	-	-	-	-	-	-	6	-	1	-	-	-	15	-	-	-	1
宮崎県	-	-	-	-	-	-	-	7	-	-	-	-	-	17	-	1	-	1
鹿児島県	-	-	-	1	-	-	-	9	-	1	-	-	2	17	-	-	-	2
沖縄県	-	-	2	6	-	1	3	43	-	1	-	-	3	20	-	-	-	-

\*2018年1月1日より届出対象疾患となりました。  
 \*\*2014年9月19日より届出対象疾患となりました。

報告数・累積報告数, 疾病・都道府県別

2025年第10週

	バンコマイシン耐性 黄色ブドウ球菌感染症		バンコマイシン耐性 腸球菌感染症		百日咳*		風しん		麻しん		薬剤耐性アシネト バクテラ感染症**	
	報告数	累積	報告数	累積	報告数	累積	報告数	累積	報告数	累積	報告数	累積
総 数	-	-	1	13	482	2924	1	3	12	22	1	5
北海道	-	-	-	-	17	144	-	-	-	-	-	-
青森県	-	-	-	-	9	46	-	-	-	-	-	-
岩手県	-	-	-	-	10	30	-	-	-	-	-	-
宮城県	-	-	-	-	-	6	-	-	-	1	-	-
秋田県	-	-	-	-	6	43	-	-	-	-	-	-
山形県	-	-	-	-	7	45	-	-	-	-	-	-
福島県	-	-	-	-	1	11	-	-	-	-	-	-
茨城県	-	-	-	-	5	15	-	-	1	1	-	-
栃木県	-	-	-	-	2	33	1	1	-	-	-	-
群馬県	-	-	-	-	4	16	-	-	-	-	-	-
埼玉県	-	-	-	2	14	120	-	-	-	-	-	-
千葉県	-	-	1	1	14	55	-	-	1	1	-	1
東京都	-	-	-	2	20	224	-	1	-	1	-	-
神奈川県	-	-	-	-	11	139	-	-	2	4	-	1
新潟県	-	-	-	-	39	148	-	-	-	-	-	-
富山県	-	-	-	-	9	17	-	-	-	-	-	-
石川県	-	-	-	-	1	6	-	-	-	-	-	-
福井県	-	-	-	-	7	39	-	-	-	-	-	-
山梨県	-	-	-	-	1	7	-	-	-	-	-	-
長野県	-	-	-	-	11	36	-	-	-	-	-	-
岐阜県	-	-	-	-	8	39	-	-	1	1	-	-
静岡県	-	-	-	1	-	9	-	-	-	-	-	-
愛知県	-	-	-	-	20	109	-	-	-	1	-	1
三重県	-	-	-	-	1	8	-	-	-	-	-	1
滋賀県	-	-	-	-	10	40	-	-	-	-	-	-
京都府	-	-	-	-	10	69	-	-	-	-	-	-
大阪府	-	-	-	3	43	256	-	1	-	3	-	-
兵庫県	-	-	-	-	31	172	-	-	4	4	-	-
奈良県	-	-	-	1	-	7	-	-	1	1	-	-
和歌山県	-	-	-	-	-	9	-	-	-	-	-	-
鳥取県	-	-	-	-	10	85	-	-	-	-	-	-
島根県	-	-	-	-	3	39	-	-	-	-	-	-
岡山県	-	-	-	-	10	37	-	-	-	2	-	-
広島県	-	-	-	-	7	35	-	-	-	-	-	-
山口県	-	-	-	2	4	27	-	-	2	2	-	-
徳島県	-	-	-	-	-	2	-	-	-	-	-	-
香川県	-	-	-	-	3	20	-	-	-	-	1	1
愛媛県	-	-	-	-	11	53	-	-	-	-	-	-
高知県	-	-	-	-	11	23	-	-	-	-	-	-
福岡県	-	-	-	-	20	166	-	-	-	-	-	-
佐賀県	-	-	-	-	20	132	-	-	-	-	-	-
長崎県	-	-	-	-	-	11	-	-	-	-	-	-
熊本県	-	-	-	-	6	37	-	-	-	-	-	-
大分県	-	-	-	-	1	2	-	-	-	-	-	-
宮崎県	-	-	-	-	33	138	-	-	-	-	-	-
鹿児島県	-	-	-	-	5	25	-	-	-	-	-	-
沖縄県	-	-	-	1	27	194	-	-	-	-	-	-

注) 百日咳は2018年1月1日より全数把握対象疾患に変更となりました。  
 \*鳥インフルエンザ及び新型インフルエンザ等感染症を除く。  
 \*\*2023年5月8日より定点把握対象疾患に変更となりました。  
 \*\*\*2018年第9週より定点当たり報告数の表示が開始されました。

報告数・定点当たり報告数, 疾病・都道府県別

2025年 第10週

	インフルエンザ*		新型コロナウイルス感染症**		RSウイルス感染症***		咽頭結膜熱		A群溶血性レンサ球菌咽頭炎		感染性胃腸炎		水痘		手足口病		伝染性紅斑	
	報告数	定点当り	報告数	定点当り	報告数	定点当り	報告数	定点当り	報告数	定点当り	報告数	定点当り	報告数	定点当り	報告数	定点当り	報告数	定点当り
総数	9941	2.02	20041	4.07	4391	1.41	904	0.29	7291	2.33	35553	11.38	833	0.27	156	0.05	1793	0.57
北海道	815	3.67	1004	4.52	152	1.12	35	0.26	560	4.12	512	3.76	51	0.38	4	0.03	137	1.01
青森県	93	1.60	272	4.69	23	0.62	16	0.43	40	1.08	229	6.19	46	1.24	5	0.14	68	1.84
岩手県	102	1.65	218	3.52	29	0.74	5	0.13	164	4.21	487	12.49	6	0.15	2	0.05	34	0.87
宮城県	145	1.59	420	4.62	38	0.69	15	0.27	156	2.84	476	8.65	11	0.20	1	0.02	79	1.44
秋田県	61	1.17	133	2.56	6	0.18	8	0.24	82	2.41	159	4.68	4	0.12	6	0.18	9	0.26
山形県	108	2.63	126	3.07	16	0.62	17	0.65	119	4.58	238	9.15	4	0.15	14	0.54	36	1.38
福島県	196	2.42	470	5.80	67	1.40	26	0.54	101	2.10	373	7.77	17	0.35	1	0.02	82	1.71
茨城県	172	1.43	722	6.02	55	0.73	13	0.17	305	4.07	800	10.67	23	0.31	1	0.01	47	0.63
栃木県	273	3.59	461	6.07	53	1.10	6	0.13	129	2.69	465	9.69	8	0.17	1	0.02	60	1.25
群馬県	225	2.68	458	5.45	62	1.19	25	0.48	56	1.08	694	13.35	7	0.13	1	0.02	43	0.83
埼玉県	570	2.18	1243	4.76	194	1.18	41	0.25	455	2.77	2166	13.21	88	0.54	8	0.05	138	0.84
千葉県	566	2.79	1158	5.70	76	0.60	30	0.24	393	3.09	1788	14.08	28	0.22	4	0.03	127	1.00
東京都	769	1.84	1172	2.80	148	0.56	38	0.14	661	2.51	3342	12.71	103	0.39	4	0.02	200	0.76
神奈川県	839	2.32	1279	3.54	177	0.78	43	0.19	382	1.68	2394	10.50	108	0.47	4	0.02	122	0.54
新潟県	409	4.76	441	5.13	73	1.33	23	0.42	228	4.15	382	6.95	18	0.33	2	0.04	57	1.04
富山県	151	3.15	179	3.73	26	0.90	9	0.31	141	4.86	392	13.52	8	0.28	1	0.03	19	0.66
石川県	97	2.02	220	4.58	26	0.90	8	0.28	99	3.41	377	13.00	9	0.31	2	0.07	30	1.03
福井県	51	1.31	101	2.59	64	2.56	13	0.52	61	2.44	337	13.48	7	0.28	6	0.24	15	0.60
山梨県	33	0.80	170	4.15	11	0.46	3	0.13	18	0.75	361	15.04	1	0.04	-	-	3	0.13
長野県	377	4.28	569	6.47	66	1.22	5	0.09	92	1.70	503	9.31	12	0.22	6	0.11	44	0.81
岐阜県	67	0.77	419	4.82	83	1.57	13	0.25	57	1.08	407	7.68	3	0.06	1	0.02	4	0.08
静岡県	274	1.97	786	5.65	95	1.07	17	0.19	97	1.09	991	11.13	5	0.06	2	0.02	24	0.27
愛知県	278	1.43	1029	5.28	163	0.90	43	0.24	191	1.05	1377	7.57	8	0.04	-	-	27	0.15
三重県	92	1.28	306	4.25	93	2.07	9	0.20	79	1.76	432	9.60	14	0.31	2	0.04	12	0.27
滋賀県	96	1.60	212	3.53	42	1.17	3	0.08	50	1.39	236	6.56	6	0.17	1	0.03	10	0.28
京都府	255	2.07	371	3.02	64	0.86	33	0.45	137	1.85	691	9.34	8	0.11	-	-	65	0.88
大阪府	524	1.74	754	2.50	339	1.76	39	0.20	263	1.36	2478	12.84	33	0.17	8	0.04	32	0.17
兵庫県	371	1.88	532	2.70	387	3.05	36	0.28	172	1.35	1776	13.98	12	0.09	14	0.11	36	0.28
奈良県	112	2.04	260	4.73	89	2.62	8	0.24	46	1.35	374	11.00	6	0.18	4	0.12	7	0.21
和歌山県	104	2.17	169	3.52	60	2.07	5	0.17	32	1.10	210	7.24	7	0.24	1	0.03	10	0.34
鳥取県	28	0.97	98	3.38	10	0.53	2	0.11	79	4.16	135	7.11	1	0.05	-	-	16	0.84
島根県	45	1.18	158	4.16	24	1.04	11	0.48	43	1.87	331	14.39	3	0.13	4	0.17	25	1.09
岡山県	88	1.05	277	3.30	72	1.33	19	0.35	50	0.93	569	10.54	3	0.06	3	0.06	1	0.02
広島県	131	1.12	399	3.41	135	1.82	24	0.32	181	2.45	1194	16.14	10	0.14	3	0.04	13	0.18
山口県	47	0.70	226	3.37	216	5.02	12	0.28	130	3.02	597	13.88	2	0.05	1	0.02	5	0.12
徳島県	32	0.86	140	3.78	40	1.74	3	0.13	19	0.83	200	8.70	5	0.22	-	-	3	0.13
香川県	40	0.85	172	3.66	36	1.29	9	0.32	56	2.00	558	19.93	-	-	-	-	1	0.04
愛媛県	73	1.22	305	5.08	110	3.06	21	0.58	131	3.64	723	20.08	-	-	2	0.06	5	0.14
高知県	15	0.34	170	3.86	29	1.16	3	0.12	69	2.76	219	8.76	1	0.04	-	-	14	0.56
福岡県	385	1.95	738	3.75	370	3.11	68	0.57	455	3.82	1604	13.48	78	0.66	12	0.10	46	0.39
佐賀県	96	2.46	256	6.56	60	2.61	10	0.43	50	2.17	296	12.87	2	0.09	-	-	5	0.22
長崎県	62	0.90	352	5.10	66	1.53	26	0.60	134	3.12	477	11.09	14	0.33	-	-	3	0.07
熊本県	127	1.59	360	4.50	114	2.28	14	0.28	111	2.22	889	17.78	7	0.14	6	0.12	22	0.44
大分県	69	1.19	298	5.14	103	2.86	11	0.31	94	2.61	772	21.44	9	0.25	7	0.19	4	0.11
宮崎県	55	0.95	171	2.95	71	1.97	23	0.64	99	2.75	535	14.86	3	0.08	-	-	14	0.39
鹿児島県	111	1.26	200	2.27	150	3.00	56	1.12	147	2.94	893	17.86	16	0.32	6	0.12	13	0.26
沖縄県	312	5.57	67	1.20	8	0.25	7	0.22	77	2.41	114	3.56	18	0.56	6	0.19	26	0.81

\*髄膜炎菌、肺炎球菌、インフルエンザ菌を原因として同定された場合を除く。  
 \*\*オウム病を除く。

報告数・定点当り報告数, 疾病・都道府県別

2025年第10週

	突発性発しん		ヘルパンギーナ		流行性耳下腺炎		急性出血性結膜炎		流行性角結膜炎		細菌性髄膜炎*		無菌性髄膜炎		マイコプラズマ肺炎		クラミジア肺炎**	
	報告数	定点当り	報告数	定点当り	報告数	定点当り	報告数	定点当り	報告数	定点当り	報告数	定点当り	報告数	定点当り	報告数	定点当り	報告数	定点当り
総数	628	0.20	38	0.01	120	0.04	29	0.04	576	0.83	10	0.02	12	0.02	137	0.28	-	-
北海道	14	0.10	1	0.01	9	0.07	-	-	3	0.10	-	-	-	-	6	0.26	-	-
青森県	8	0.22	-	-	1	0.03	-	-	1	0.10	-	-	-	-	6	1.00	-	-
岩手県	13	0.33	-	-	4	0.10	-	-	8	0.57	-	-	-	-	6	0.32	-	-
宮城県	14	0.25	-	-	3	0.05	-	-	4	0.33	-	-	-	-	4	0.40	-	-
秋田県	3	0.09	2	0.06	-	-	-	-	-	-	-	-	-	-	2	0.25	-	-
山形県	5	0.19	-	-	-	-	-	-	6	0.75	-	-	-	-	2	0.20	-	-
福島県	15	0.31	-	-	3	0.06	2	0.15	37	2.85	-	-	-	-	-	-	-	-
茨城県	7	0.09	-	-	3	0.04	-	-	41	2.41	-	-	-	-	5	0.38	-	-
栃木県	7	0.15	-	-	-	-	-	-	5	0.42	-	-	1	0.14	1	0.14	-	-
群馬県	18	0.35	3	0.06	2	0.04	1	0.07	13	0.93	-	-	-	-	2	0.22	-	-
埼玉県	29	0.18	2	0.01	9	0.05	12	0.29	18	0.43	-	-	-	-	1	0.08	-	-
千葉県	13	0.10	-	-	12	0.09	2	0.06	35	1.00	-	-	1	0.11	1	0.11	-	-
東京都	55	0.21	3	0.01	18	0.07	1	0.03	27	0.69	-	-	-	-	5	0.20	-	-
神奈川県	37	0.16	1	0.00	10	0.04	1	0.02	42	0.81	1	0.08	1	0.08	4	0.33	-	-
新潟県	14	0.25	-	-	1	0.02	1	0.10	1	0.10	-	-	-	-	2	0.15	-	-
富山県	4	0.14	3	0.10	-	-	2	0.29	-	-	-	-	-	-	3	0.60	-	-
石川県	1	0.03	-	-	-	-	-	-	16	2.29	-	-	-	-	-	-	-	-
福井県	2	0.08	-	-	1	0.04	-	-	-	-	-	-	-	-	6	1.00	-	-
山梨県	2	0.08	-	-	1	0.04	-	-	13	1.44	-	-	-	-	-	-	-	-
長野県	9	0.17	4	0.07	-	-	-	-	33	3.30	1	0.08	1	0.08	6	0.50	-	-
岐阜県	15	0.28	-	-	-	-	-	-	-	-	-	-	-	-	3	0.60	-	-
静岡県	15	0.17	-	-	2	0.02	-	-	8	0.36	1	0.10	-	-	-	-	-	-
愛知県	29	0.16	-	-	3	0.02	-	-	5	0.14	-	-	1	0.07	13	0.87	-	-
三重県	9	0.20	-	-	-	-	-	-	-	-	2	0.22	-	-	5	0.56	-	-
滋賀県	4	0.11	-	-	-	-	-	-	-	-	-	-	-	-	-	-	-	-
京都府	10	0.14	-	-	1	0.01	-	-	2	0.12	-	-	-	-	4	0.57	-	-
大阪府	45	0.23	4	0.02	7	0.04	1	0.02	10	0.19	-	-	-	-	1	0.06	-	-
兵庫県	20	0.16	-	-	4	0.03	2	0.06	25	0.71	-	-	3	0.21	3	0.21	-	-
奈良県	9	0.26	-	-	-	-	-	-	1	0.10	-	-	-	-	1	0.17	-	-
和歌山県	12	0.41	-	-	-	-	-	-	-	-	1	0.09	-	-	1	0.09	-	-
鳥取県	3	0.16	-	-	-	-	-	-	-	-	-	-	-	-	1	0.20	-	-
島根県	3	0.13	2	0.09	1	0.04	-	-	-	-	1	0.13	-	-	3	0.38	-	-
岡山県	5	0.09	1	0.02	4	0.07	-	-	6	0.50	-	-	-	-	1	0.20	-	-
広島県	11	0.15	1	0.01	3	0.04	1	0.05	38	2.00	-	-	1	0.05	6	0.30	-	-
山口県	11	0.26	1	0.02	2	0.05	-	-	14	1.56	-	-	1	0.11	4	0.44	-	-
徳島県	4	0.17	1	0.04	-	-	1	0.33	-	-	-	-	-	-	1	0.14	-	-
香川県	11	0.39	-	-	1	0.04	-	-	1	0.20	1	0.20	-	-	1	0.20	-	-
愛媛県	14	0.39	-	-	3	0.08	-	-	23	2.88	-	-	-	-	2	0.33	-	-
高知県	5	0.20	-	-	-	-	-	-	1	0.33	1	0.13	-	-	8	1.00	-	-
福岡県	31	0.26	1	0.01	2	0.02	-	-	9	0.35	-	-	-	-	2	0.13	-	-
佐賀県	7	0.30	-	-	-	-	-	-	-	-	-	-	2	0.33	4	0.67	-	-
長崎県	8	0.19	1	0.02	1	0.02	2	0.25	12	1.50	1	0.08	-	-	3	0.25	-	-
熊本県	27	0.54	2	0.04	-	-	-	-	10	1.11	-	-	-	-	4	0.27	-	-
大分県	11	0.31	1	0.03	3	0.08	-	-	6	1.20	-	-	-	-	3	0.27	-	-
宮崎県	12	0.33	-	-	3	0.08	-	-	3	0.50	-	-	-	-	-	-	-	-
鹿児島県	16	0.32	4	0.08	1	0.02	-	-	16	2.29	-	-	-	-	1	0.08	-	-
沖縄県	11	0.34	-	-	2	0.06	-	-	83	9.22	-	-	-	-	-	-	-	-

\*病原体がロタウイルスであるものに限る。2013年11月14日より届出対象疾患となりました。

報告数・定点当り報告数, 疾病・都道府県別  
2025年第10週

	感染性胃腸炎 (ロタウイルス)*	
	報告数	定点当り
総 数	74	0.15
北海道	-	-
青森県	1	0.17
岩手県	-	-
宮城県	-	-
秋田県	-	-
山形県	1	0.10
福島県	2	0.29
茨城県	1	0.08
栃木県	-	-
群馬県	-	-
埼玉県	6	0.50
千葉県	-	-
東京都	8	0.32
神奈川県	2	0.17
新潟県	1	0.08
富山県	-	-
石川県	-	-
福井県	1	0.17
山梨県	-	-
長野県	-	-
岐阜県	2	0.40
静岡県	-	-
愛知県	1	0.07
三重県	-	-
滋賀県	-	-
京都府	-	-
大阪府	12	0.67
兵庫県	3	0.21
奈良県	-	-
和歌山県	1	0.09
鳥取県	-	-
島根県	-	-
岡山県	-	-
広島県	13	0.65
山口県	4	0.44
徳島県	-	-
香川県	1	0.20
愛媛県	1	0.17
高知県	-	-
福岡県	4	0.27
佐賀県	1	0.17
長崎県	2	0.17
熊本県	2	0.13
大分県	3	0.27
宮崎県	1	0.14
鹿児島県	-	-
沖縄県	-	-

\*2023年9月25日より届出対象となりました。

報告数・疾病・都道府県別

2025年第10週

	インフルエンザ (入院患者)	新型コロナウイルス 感染症(入院患者)*
	報告数	報告数
総 数	140	1782
北海道	10	55
青森県	2	29
岩手県	6	42
宮城県	4	41
秋田県	4	10
山形県	3	12
福島県	-	62
茨城県	-	90
栃木県	4	28
群馬県	2	59
埼玉県	7	39
千葉県	3	45
東京都	8	85
神奈川県	2	62
新潟県	2	26
富山県	-	20
石川県	1	11
福井県	-	15
山梨県	-	21
長野県	5	73
岐阜県	1	14
静岡県	3	61
愛知県	8	64
三重県	1	48
滋賀県	-	39
京都府	4	14
大阪府	13	66
兵庫県	2	69
奈良県	2	23
和歌山県	-	31
鳥取県	1	41
島根県	5	34
岡山県	-	14
広島県	4	77
山口県	2	27
徳島県	-	11
香川県	1	16
愛媛県	1	16
高知県	1	31
福岡県	8	85
佐賀県	4	22
長崎県	2	35
熊本県	1	44
大分県	-	40
宮崎県	-	14
鹿児島県	3	13
沖縄県	10	8

## 獣医師が届出を行う感染症と対象動物

注)2017年第16週より報告数は頭数を示しています〔鳥インフルエンザ(H5N1又はH7N9)の鳥類を除く〕。

報告数・累積報告数, 疾病・都道府県別

2025年第10週

	エボラ出血熱		マールブルグ病		ペスト		重症急性呼吸器症候群(SARS)						細菌性赤痢		ウエストナイル熱		エキノコックス症	
	サル		サル		プレーリードッグ	イタチアナグマ		タヌキ		ハクビシン		サル		鳥類		犬		
	報告数	累積	報告数	累積	報告数	累積	報告数	累積	報告数	累積	報告数	累積	報告数	累積	報告数	累積	報告数	累積
総 数	-	-	-	-	-	-	-	-	-	-	-	-	-	-	-	-	-	-
北海道	-	-	-	-	-	-	-	-	-	-	-	-	-	-	-	-	-	-
青森県	-	-	-	-	-	-	-	-	-	-	-	-	-	-	-	-	-	-
岩手県	-	-	-	-	-	-	-	-	-	-	-	-	-	-	-	-	-	-
宮城県	-	-	-	-	-	-	-	-	-	-	-	-	-	-	-	-	-	-
秋田県	-	-	-	-	-	-	-	-	-	-	-	-	-	-	-	-	-	-
山形県	-	-	-	-	-	-	-	-	-	-	-	-	-	-	-	-	-	-
福島県	-	-	-	-	-	-	-	-	-	-	-	-	-	-	-	-	-	-
茨城県	-	-	-	-	-	-	-	-	-	-	-	-	-	-	-	-	-	-
栃木県	-	-	-	-	-	-	-	-	-	-	-	-	-	-	-	-	-	-
群馬県	-	-	-	-	-	-	-	-	-	-	-	-	-	-	-	-	-	-
埼玉県	-	-	-	-	-	-	-	-	-	-	-	-	-	-	-	-	-	-
千葉県	-	-	-	-	-	-	-	-	-	-	-	-	-	-	-	-	-	-
東京都	-	-	-	-	-	-	-	-	-	-	-	-	-	-	-	-	-	-
神奈川県	-	-	-	-	-	-	-	-	-	-	-	-	-	-	-	-	-	-
新潟県	-	-	-	-	-	-	-	-	-	-	-	-	-	-	-	-	-	-
富山県	-	-	-	-	-	-	-	-	-	-	-	-	-	-	-	-	-	-
石川県	-	-	-	-	-	-	-	-	-	-	-	-	-	-	-	-	-	-
福井県	-	-	-	-	-	-	-	-	-	-	-	-	-	-	-	-	-	-
山梨県	-	-	-	-	-	-	-	-	-	-	-	-	-	-	-	-	-	-
長野県	-	-	-	-	-	-	-	-	-	-	-	-	-	-	-	-	-	-
岐阜県	-	-	-	-	-	-	-	-	-	-	-	-	-	-	-	-	-	-
静岡県	-	-	-	-	-	-	-	-	-	-	-	-	-	-	-	-	-	-
愛知県	-	-	-	-	-	-	-	-	-	-	-	-	-	-	-	-	-	-
三重県	-	-	-	-	-	-	-	-	-	-	-	-	-	-	-	-	-	-
滋賀県	-	-	-	-	-	-	-	-	-	-	-	-	-	-	-	-	-	-
京都府	-	-	-	-	-	-	-	-	-	-	-	-	-	-	-	-	-	-
大阪府	-	-	-	-	-	-	-	-	-	-	-	-	-	-	-	-	-	-
兵庫県	-	-	-	-	-	-	-	-	-	-	-	-	-	-	-	-	-	-
奈良県	-	-	-	-	-	-	-	-	-	-	-	-	-	-	-	-	-	-
和歌山県	-	-	-	-	-	-	-	-	-	-	-	-	-	-	-	-	-	-
鳥取県	-	-	-	-	-	-	-	-	-	-	-	-	-	-	-	-	-	-
島根県	-	-	-	-	-	-	-	-	-	-	-	-	-	-	-	-	-	-
岡山県	-	-	-	-	-	-	-	-	-	-	-	-	-	-	-	-	-	-
広島県	-	-	-	-	-	-	-	-	-	-	-	-	-	-	-	-	-	-
山口県	-	-	-	-	-	-	-	-	-	-	-	-	-	-	-	-	-	-
徳島県	-	-	-	-	-	-	-	-	-	-	-	-	-	-	-	-	-	-
香川県	-	-	-	-	-	-	-	-	-	-	-	-	-	-	-	-	-	-
愛媛県	-	-	-	-	-	-	-	-	-	-	-	-	-	-	-	-	-	-
高知県	-	-	-	-	-	-	-	-	-	-	-	-	-	-	-	-	-	-
福岡県	-	-	-	-	-	-	-	-	-	-	-	-	-	-	-	-	-	-
佐賀県	-	-	-	-	-	-	-	-	-	-	-	-	-	-	-	-	-	-
長崎県	-	-	-	-	-	-	-	-	-	-	-	-	-	-	-	-	-	-
熊本県	-	-	-	-	-	-	-	-	-	-	-	-	-	-	-	-	-	-
大分県	-	-	-	-	-	-	-	-	-	-	-	-	-	-	-	-	-	-
宮崎県	-	-	-	-	-	-	-	-	-	-	-	-	-	-	-	-	-	-
鹿児島県	-	-	-	-	-	-	-	-	-	-	-	-	-	-	-	-	-	-
沖縄県	-	-	-	-	-	-	-	-	-	-	-	-	-	-	-	-	-	-



報告数・累積報告数、疾病・都道府県別 2025年第10週

	結核		鳥インフルエンザ(H5N1又はH7N9)		中東呼吸器症候群(MERS)	
	サル		鳥類		ヒトコブラクダ	
	報告数	累積	報告数	累積	報告数	累積
総数	-	-	-	31	-	-
北海道	-	-	-	-	-	-
青森県	-	-	-	-	-	-
岩手県	-	-	-	-	-	-
宮城県	-	-	-	-	-	-
秋田県	-	-	-	-	-	-
山形県	-	-	-	-	-	-
福島県	-	-	-	-	-	-
茨城県	-	-	-	1	-	-
栃木県	-	-	-	-	-	-
群馬県	-	-	-	-	-	-
埼玉県	-	-	-	-	-	-
千葉県	-	-	-	15	-	-
東京都	-	-	-	-	-	-
神奈川県	-	-	-	-	-	-
新潟県	-	-	-	-	-	-
富山県	-	-	-	-	-	-
石川県	-	-	-	-	-	-
福井県	-	-	-	-	-	-
山梨県	-	-	-	-	-	-
長野県	-	-	-	-	-	-
岐阜県	-	-	-	-	-	-
静岡県	-	-	-	-	-	-
愛知県	-	-	-	13	-	-
三重県	-	-	-	-	-	-
滋賀県	-	-	-	-	-	-
京都府	-	-	-	-	-	-
大阪府	-	-	-	-	-	-
兵庫県	-	-	-	-	-	-
奈良県	-	-	-	-	-	-
和歌山県	-	-	-	-	-	-
鳥取県	-	-	-	-	-	-
島根県	-	-	-	-	-	-
岡山県	-	-	-	-	-	-
広島県	-	-	-	-	-	-
山口県	-	-	-	-	-	-
徳島県	-	-	-	-	-	-
香川県	-	-	-	-	-	-
愛媛県	-	-	-	-	-	-
高知県	-	-	-	-	-	-
福岡県	-	-	-	-	-	-
佐賀県	-	-	-	-	-	-
長崎県	-	-	-	-	-	-
熊本県	-	-	-	-	-	-
大分県	-	-	-	-	-	-
宮崎県	-	-	-	1	-	-
鹿児島県	-	-	-	1	-	-
沖縄県	-	-	-	-	-	-

感染症週報 第27巻 第10号 2025年3月24日発行  
 発行：国立感染症研究所  
 厚生労働省健康・生活衛生局感染症対策部  
 感染症対策課  
 事務局：国立感染症研究所感染症疫学センター  
 〒162-8640東京都新宿区戸山1-23-1  
 TEL：03-5285-1111  
 FAX：03-5285-1129  
 URL：<https://www.niid.go.jp/niid/ja/from-idsc.html>  
 <国立感染症研究所 感染症疫学センター>  
<https://www.mhlw.go.jp/>  
 <厚生労働省>  
<https://www.forth.go.jp/>  
 <旅行者のための海外感染症情報(厚生労働省検疫所)>

本週報は、感染症法に基づくものであり、全国の医療従事者、定点医療機関、保健所、保健所設置市、特別区、都道府県、地方衛生研究所、検疫所の皆様のご協力を得て、国立感染症研究所感染症疫学センターにおいて編集したものです。

また、本週報は速報性を重視しておりますので、今後調査などの結果に応じて、若干の変更が生じることがありますが、その場合には週報上にて訂正させていただきます。

「感染症の話」及び「読者のコーナー」の回答欄の内容に関する責は、それぞれの執筆者及び回答者に属しますが、内容に関するご質問、ご意見については事務局でお受けいたします。

なお、週報の内容について、学術的研究、あるいは公衆衛生活動にかかわる業務以外の目的においては、無断転載を禁じます。