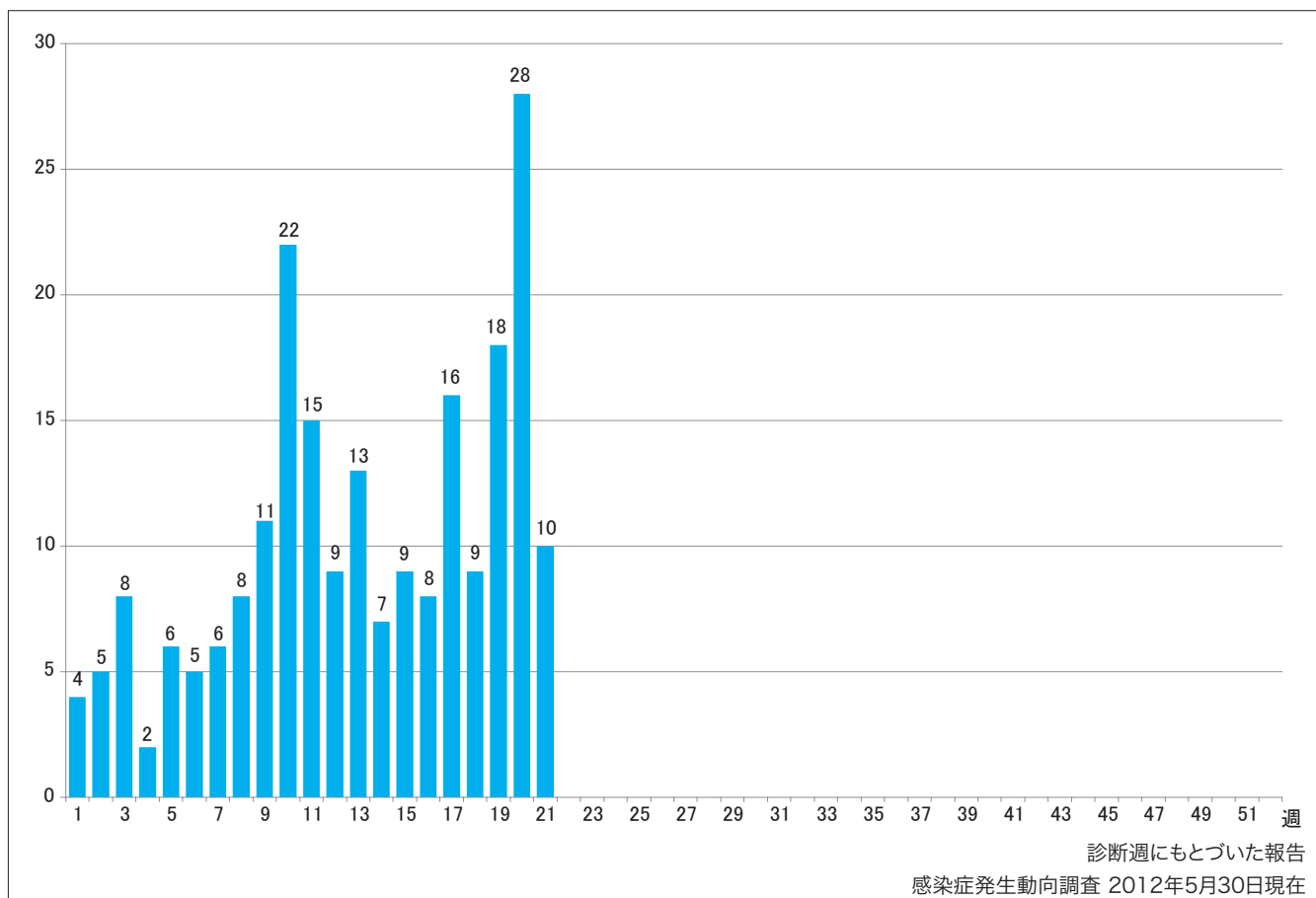


1. 週別風しん報告数 2012年 第1~21週 (n=219)

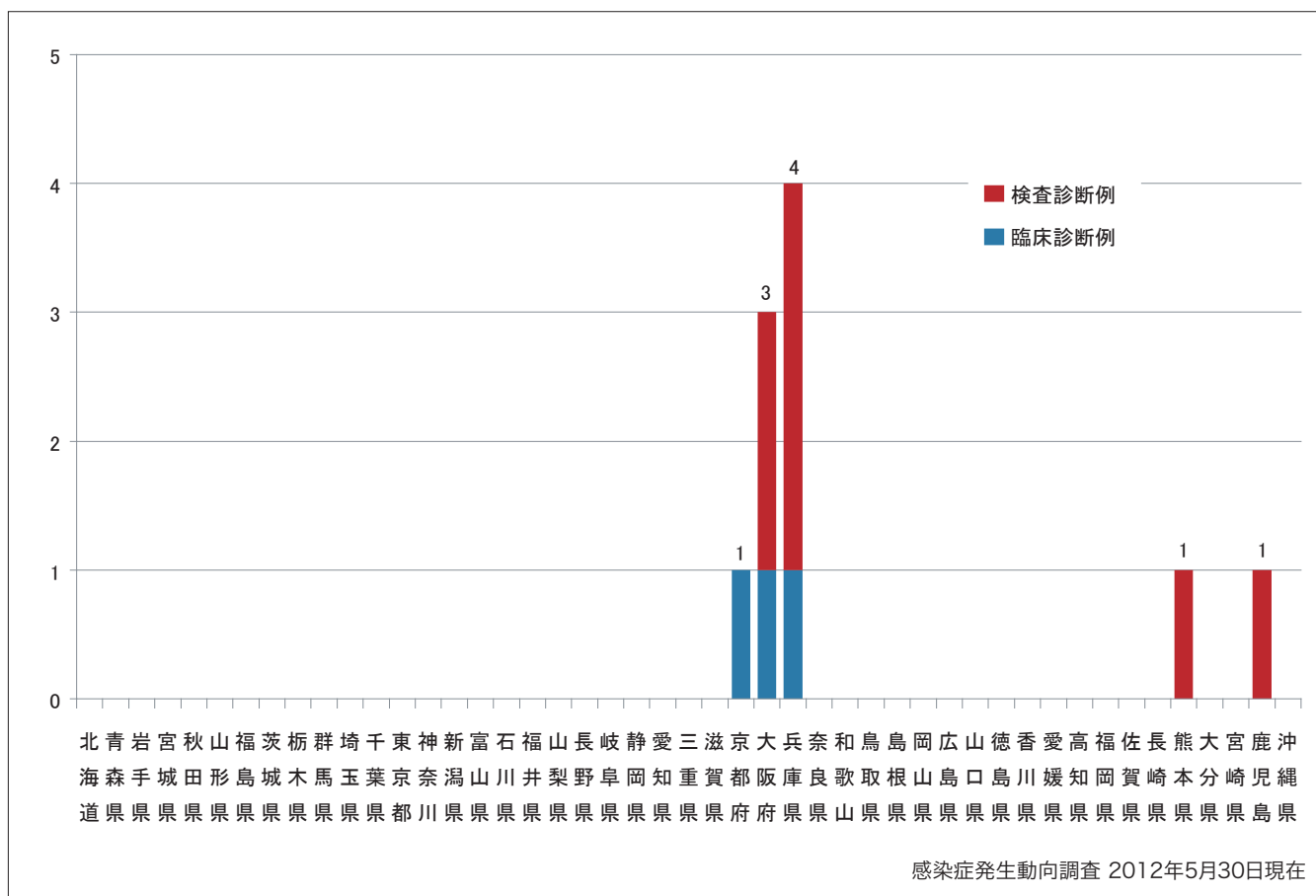
Weekly rubella cases from week 1 to week 21, 2012 (based on diagnosed week as of May 30, 2012).



2. 都道府県別病型別風しん報告数 2012年 第21週 (n=10)

Reported rubella cases by prefecture and methods of diagnosis in week 21, 2012 (as of May 30, 2012).

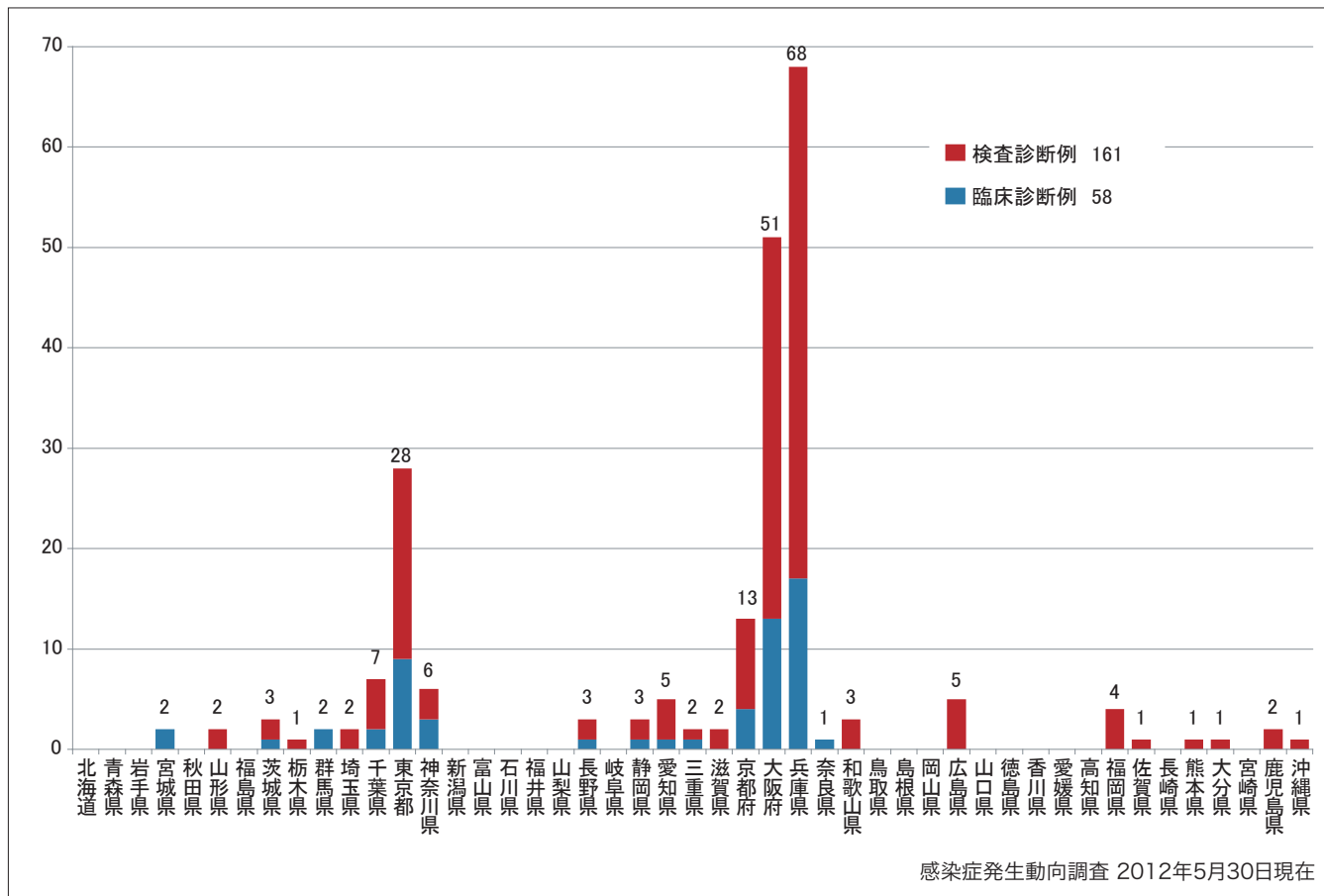
■ Clinically diagnosed ■ Laboratory diagnosed



3. 都道府県別病型別風しん累積報告数 2012年 第1~21週 (n=219)

Cumulative rubella cases by prefecture and methods of diagnosis from week 1 to week 21, 2012 (as of May 30, 2012).

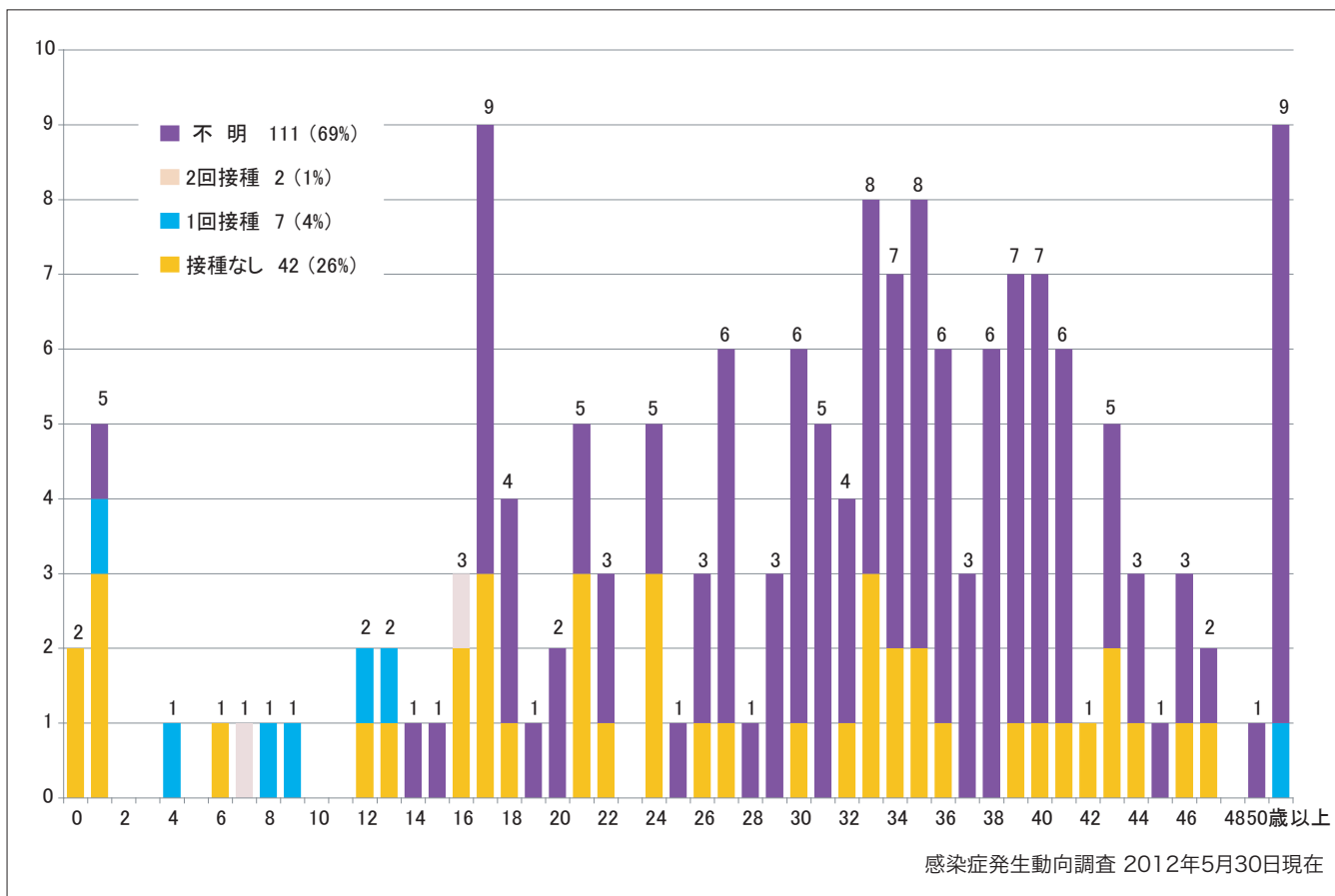
■ Clinically diagnosed ■ Laboratory diagnosed



4-1. 年齢群別接種歴別風しん累積報告数（男性） 2012年 第1～21週（n=162）

Cumulative rubella cases (male) by age and vaccinated status from week 1 to week 21, 2012(as of May 30, 2012).

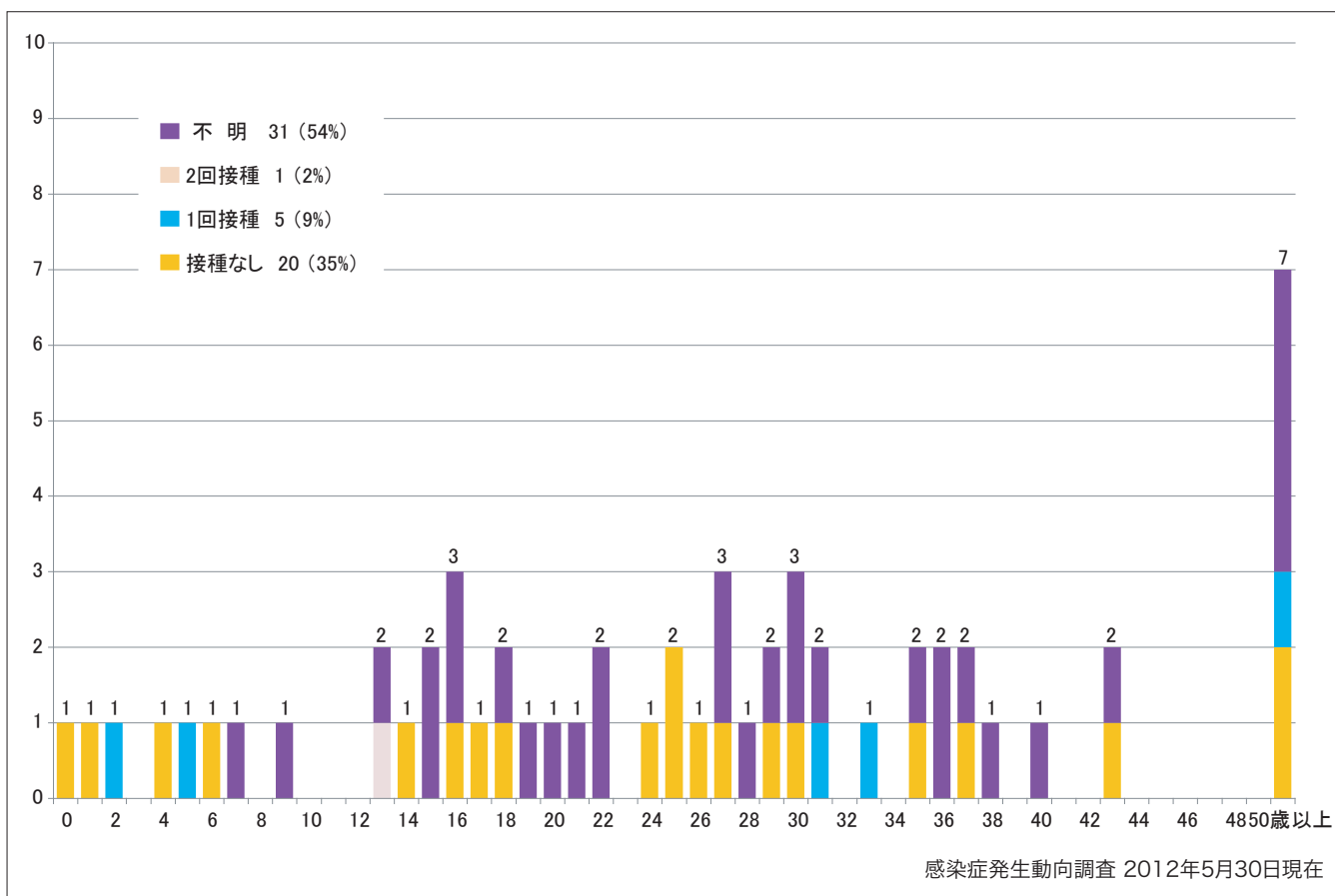
■ None ■ MCV1 ■ MCV2 ■ Unknown



4-2. 年齢群別接種歴別風しん累積報告数（女性） 2012年 第1～21週（n=57）

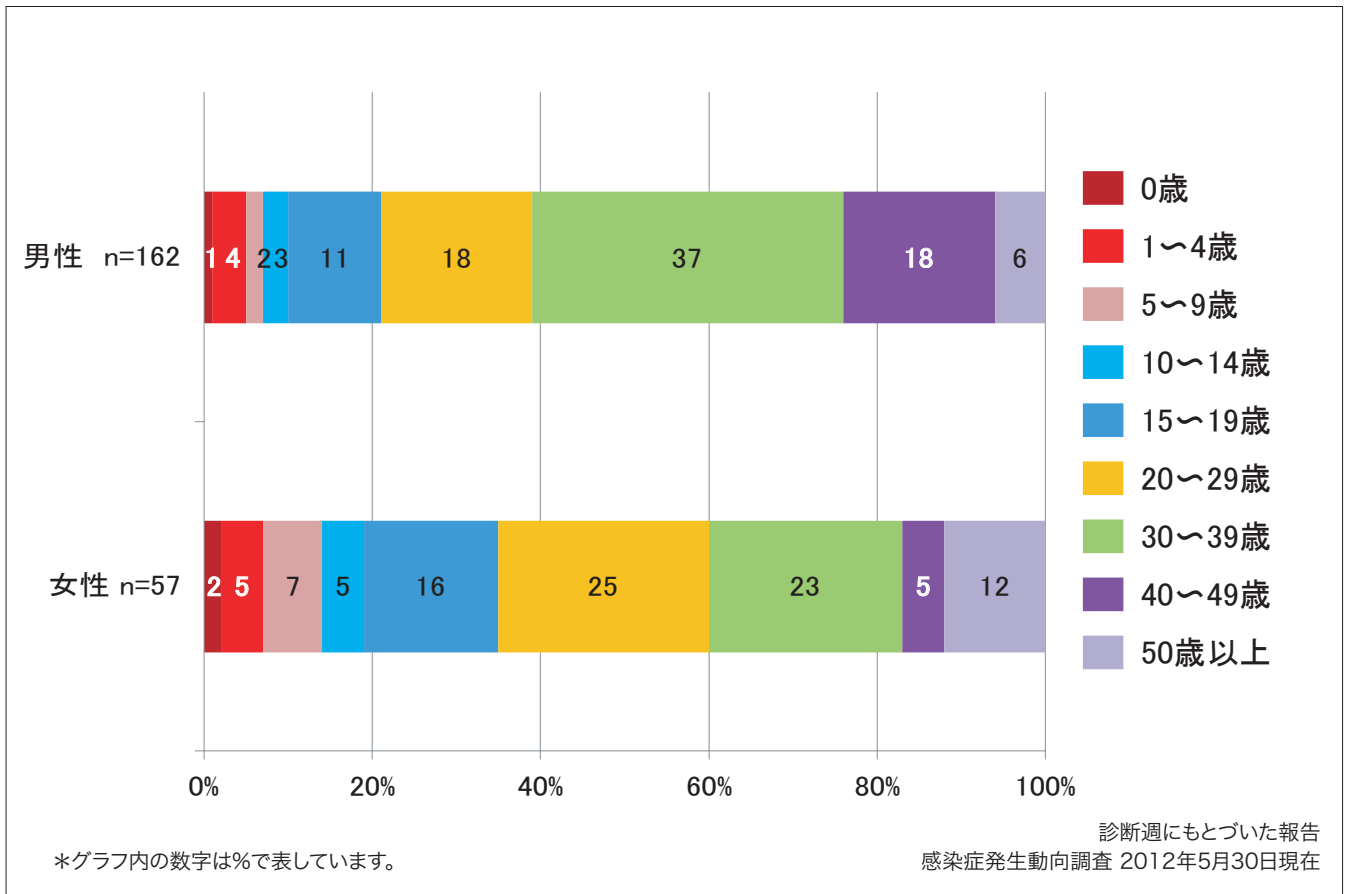
Cumulative rubella cases (female) by age and vaccinated status from week 1 to week 21, 2012 (as of May 30, 2012).

■ None ■ MCV1 ■ MCV2 ■ Unknown



5. 年齢群別風しん累積報告数割合（男女別） 2012年 第1～21週（n=219）

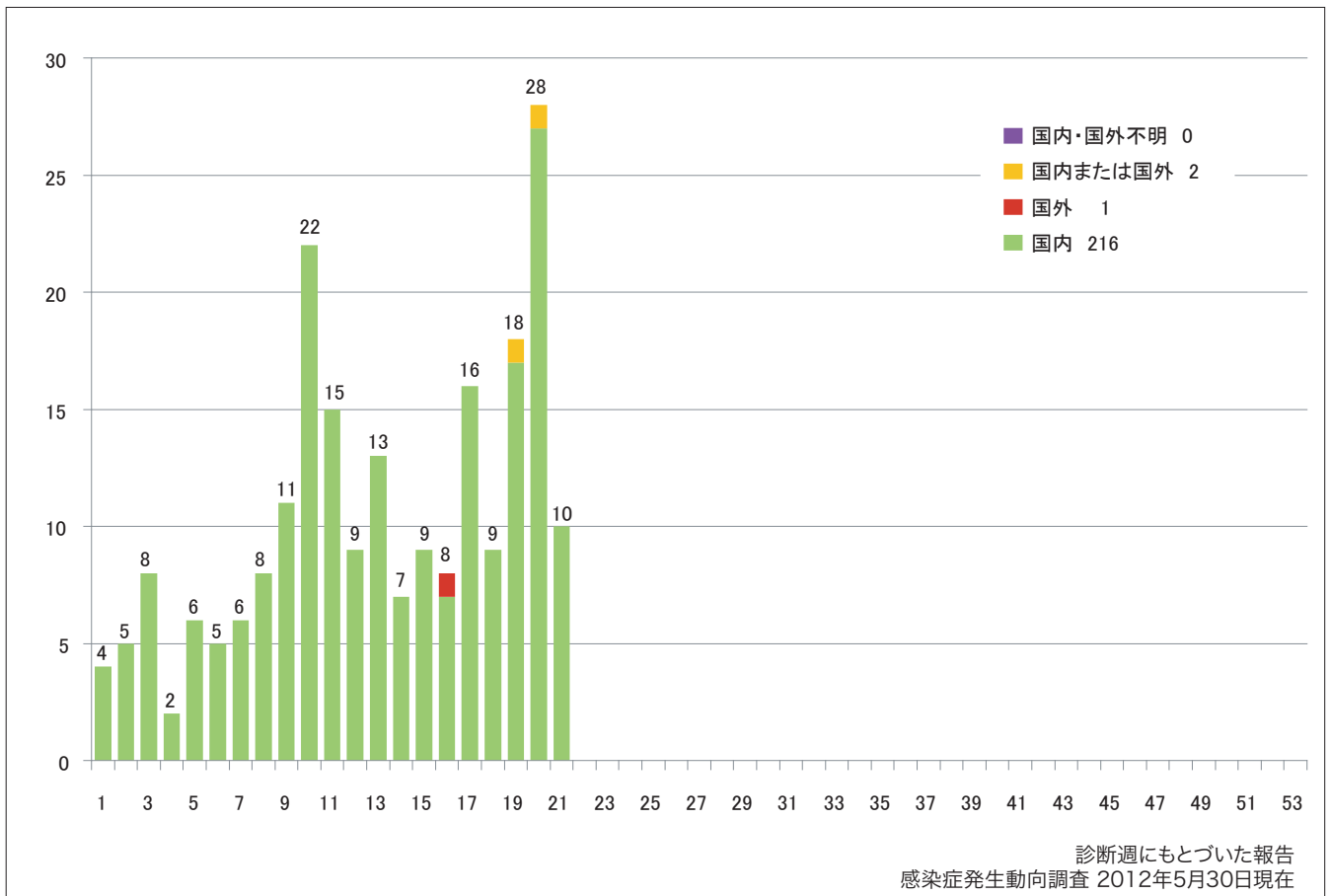
Percentage of cumulative rubella cases (upper: male, bottom: female) by age group from week 1 to week 21, 2012 (as of May 30, 2012).



6. 週別推定感染地域（国内・外）別風しん報告数 2012年 第1～21週（n=219）

Weekly rubella cases by acquired region from week 1 to week 21, 2012
(based on diagnosed week as of May 30, 2012).

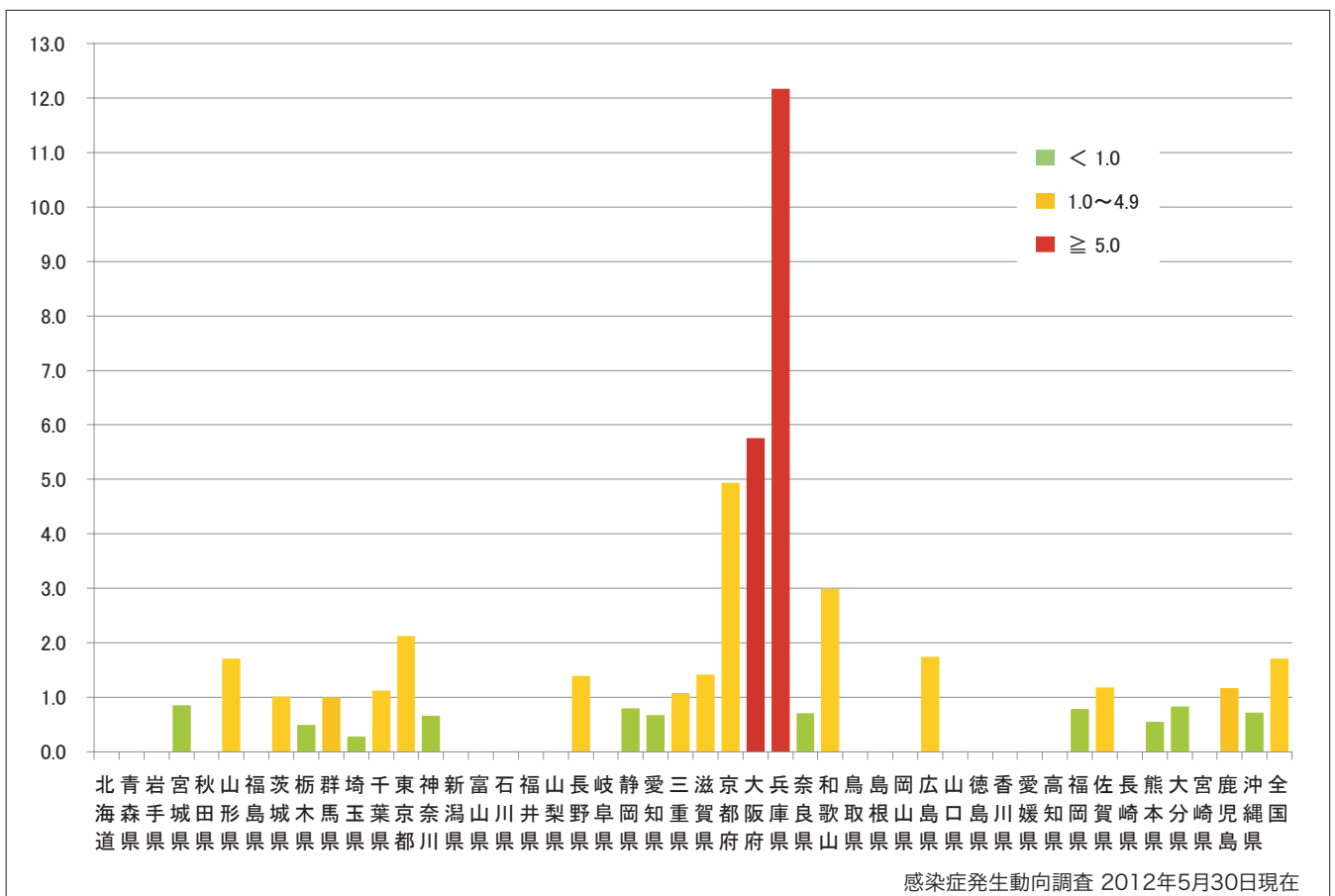
■ Domestic cases ■ Imported cases ■ Unspecified ■ Unknown



7. 都道府県別人口百万人あたり風しん報告数 2012年 第1～21週（n=219）

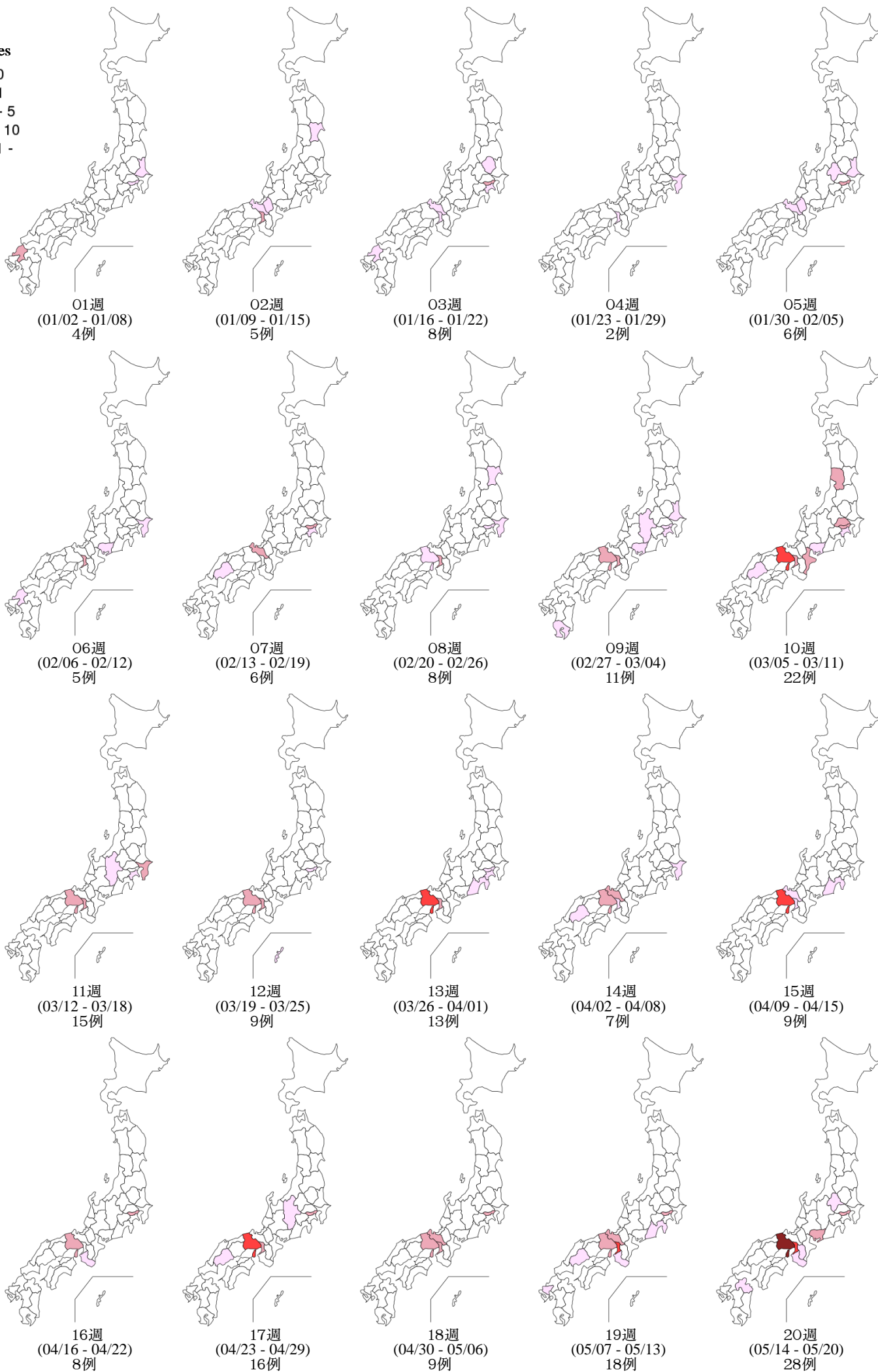
Number of reported cases per 1 million population by prefectures from week 1 to week 21, 2012
(as of May 30, 2012).

■ <1.0 ■ 1.0～4.9 ■ ≥5.0



8. 都道府県別風しん週別報告状況 2012年 第1~21週 感染症発生動向調査
 Weekly rubella cases from week 1 to week 21, 2012 (based on diagnosed week as of May 30, 2012)

2012年05月30日現在



8. 都道府県別風しん週別報告状況 2012年 第1~21週 感染症発生動向調査
Weekly rubella cases from week 1 to week 21, 2012 (based on diagnosed week as of May 30, 2012)

2012年05月30日現在

