

マークをクリックするとそのページを見ることができます



発生動向総覧  
P.2-9

<第14週> 伝染性紅斑の定点当たり報告数は減少した。過去5年間の同時期の平均と比較してかなり多い / その他最新動向



注目すべき感染症

<今週は該当記事はありません>



感染症関連情報  
P.10

病原体情報 / 海外感染症情報



速報

<今週は該当記事はありません>



読者のコーナー

<今週は該当記事はありません>



グラフ総覧(第14週)

P.11-17



第14週のデータ

P.18-33



# 発生動向総覧

## <第14週コメント> 4月9日集計分

注意：これは当該週に診断された報告症例の集計です。しかし、迅速に情報還元するために期日を決めて集計を行いますので、当該週に診断された症例の報告が集計の期日以降に届くこともあります。それらについては一部を除いて発生動向総覧では扱いませんが、翌週あるいはそれ以降に、巻末の表の累積数に加えられることになります。

※感染経路、感染原因、感染地域については、確定あるいは推定として記載されていたものを示します。

### ◆全数報告の感染症

#### 1類感染症

報告なし

#### 2類感染症

結核157例

#### 3類感染症

腸管出血性大腸菌感染症7例(有症者6例、うちHUS なし)

感染地域：国内7例

国内の感染地域：愛知県2例、埼玉県1例、山口県1例、佐賀県1例、沖縄県1例、国内(都道府県不明)1例

年齢群：1歳(2例)、9歳(1例)、30代(2例)、40代(1例)、50代(1例)

血清群・毒素型：O157 VT1・VT2(3例)、O111 VT1(1例)、その他・不明(3例)

累積報告数：328例(有症者122例、うちHUS 2例、死亡なし)

パラチフス1例

感染地域：インド

#### 4類感染症

E型肝炎12例

感染地域(感染源)：神奈川県2例(糞口感染1例、不明1例)、茨城県1例(豚/レバー/加熱食)、千葉県1例(不明)、東京都1例(不明)、愛知県1例(不明)、京都府1例(不明)、長崎県1例(不明)、国内(都道府県不明)2例(鹿肉1例、バーベキュー1例)、国内・国外不明2例(不明2例)

A型肝炎3例

感染地域：宮城県1例、三重県1例、北海道/神奈川県/沖縄県1例

エキノкокクス症1例

多包条虫\_\_感染地域：北海道

エムポックス1例

感染地域：国内

つつが虫病1例

感染地域：岐阜県

デング熱1例

感染地域：インドネシア

累積報告数：40例(感染地域：国外40例)

日本紅斑熱1例

感染地域：静岡県

マラリア1例

病型不明\_\_感染地域：エチオピア

レジオネラ症27例(肺炎型25例、ポンティアック熱型2例)

感染地域：茨城県3例、広島県3例、埼玉県2例、東京都2例、静岡県2例、愛知県2例、群馬県1例、千葉県1例、新潟県1例、富山県1例、石川県1例、岐阜県1例、兵庫県1例、岡山県1例、熊本県1例、鹿児島県1例、国内(都道府県不明)1例、国内・国外不明2例  
 年齢群：20代(1例)、40代(1例)、50代(1例)、60代(3例)、70代(6例)、80代(10例)、90代以上(5例)  
 累積報告数：439例

### 5類感染症

アメーバ赤痢2例(腸管アメーバ症2例)(うち1例死亡)

感染地域：兵庫県1例、タイ1例  
 感染経路：経口感染2例

ウイルス性肝炎5例 B型肝炎ウイルス5例\_\_感染経路：性的接触5例(同性間4例、異性間1例)

カルバペネム耐性腸内細菌目細菌感染症24例

菌検出検体：喀痰7例、血液6例、膿3例、尿3例、腹水2例、胆汁2例、その他1例  
 菌種：*K. aerogenes* 12例、*E. cloacae* 4例、*E. coli* 3例、*K. pneumoniae* 3例、その他・不明2例  
 感染経路：以前からの保菌7例、院内感染3例、医療器具関連1例、院内感染/医療器具関連1例、その他・不明12例

急性脳炎6例

インフルエンザウイルスA型1例\_\_年齢群：7歳  
 水痘・帯状疱疹ウイルス1例\_\_年齢群：60代  
 ノロウイルス1例\_\_年齢群：1歳  
 ロタウイルス1例\_\_年齢群：10代  
 病原体不明2例\_\_年齢群：1歳(1例)、10代(1例)

クロイツフェルト・ヤコブ病2例

孤発性プリオン病古典型2例

劇症型溶血性レンサ球菌感染症21例

年齢群：30代(2例)、40代(4例、うち1例死亡)、50代(4例、うち2例死亡)、60代(2例、うち1例死亡)、70代(3例、うち2例死亡)、90代以上(6例、うち2例死亡)

後天性免疫不全症候群10例(AIDS 4例、無症候6例)

感染地域：国内7例、国内・国外不明3例  
 感染経路：性的接触9例(異性間1例、同性間8例)、不明1例

ジアルジア症2例

感染地域：長野県1例、マダガスカル1例

侵襲性インフルエンザ菌感染症11例(菌検出検体：血液11例)

年齢群：2歳(1例)、20代(1例)、60代(2例)、70代(2例、うち1例死亡)、80代(2例)、90代以上(3例)

侵襲性肺炎球菌感染症65例(菌検出検体:血液57例、血液/髄液7例、髄液1例)  
 年齢群:0歳(1例)、2歳(4例)、6歳(1例)、10代(2例)、30代(2例)、  
 40代(1例)、50代(3例)、60代(8例)、70代(13例.うち2例  
 死亡)、80代(25例.うち2例死亡)、90代以上(5例.うち1例  
 死亡)

水痘(入院例に限る)7例(検査診断例4例、臨床診断例3例)  
 年齢群:1歳(1例)、30代(3例)、40代(1例)、50代(2例)

梅毒195例(早期顕症I期65例、早期顕症II期75例、晩期顕症2例、無症候53例)  
 累積報告数:3,453例

播種性クリプトコックス症1例  
 菌検出検体:血液  
 感染地域:東京都  
 年齢群:70代

破傷風1例 年齢群:40代

百日咳722例(うちLAMP法等病原体遺伝子検出405例)  
 年齢群:0歳(17例)、1歳(7例)、2歳(2例)、3歳(1例)、4歳(4例)、  
 5歳(5例)、6歳(15例)、7歳(29例)、8歳(53例)、9歳  
 (49例)、10代(432例)、20代(11例)、30代(15例)、40代  
 (40例)、50代(16例)、60代(10例)、70代(9例)、80代(7例)

風しん1例〔風しん(検査診断例)〕  
 感染地域:富山県  
 年齢群:1歳  
 累積報告数:5例〔風しん(検査診断例4例、臨床診断例1例)〕

麻しん5例〔麻しん(検査診断例4例)、修飾麻しん1例〕  
 感染地域:千葉県1例、兵庫県1例、ベトナム3例  
 年齢群:0歳(1例)、1歳(1例)、10～14歳(2例)、20～24歳(1例)  
 累積報告数:65例〔麻しん(検査診断例57例)、修飾麻しん8例〕

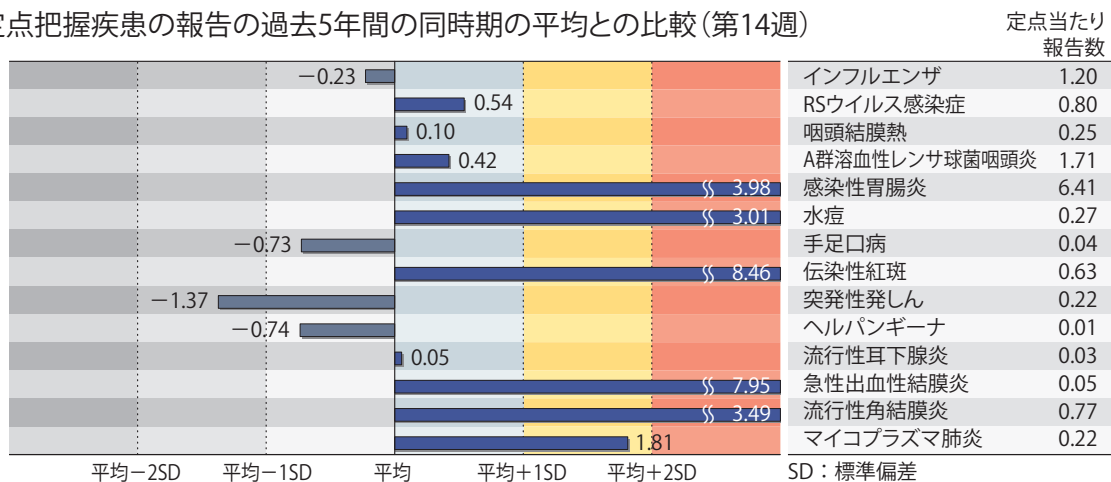
(補)他に麻しん1例の報告があったが削除予定。また、2024年第14週から2025年第13週ま  
 までに診断されたものの報告遅れとして、腸管出血性大腸菌感染症4例〔血清群・毒素  
 型:O157 VT1(1例)、O157 VT2(1例)、その他・不明(2例)〕、E型肝炎2例〔感染地域  
 (感染源):東京都1例(不明)、国内(都道府県不明)1例(豚ホルモン)〕、A型肝炎2例(感  
 染地域:ウガンダ1例、国内・国外不明1例)、つつが虫病1例(感染地域:宮崎県)、日  
 本紅斑熱1例(感染地域:宮崎県)、レジオネラ症6例〔感染地域:東京都1例、愛知県  
 1例、大阪府1例、岡山県1例、国内(都道府県不明)1例、国内・国外不明1例〕、カルバ  
 ペネム耐性腸内細菌目細菌感染症9例(菌種:*K. pneumoniae* 3例、*E. cloacae* 1例、  
*K. aerogenes* 1例、その他・不明4例)、急性弛緩性麻痺1例(病原体不明\_\_年齢群:4歳)、  
 急性脳炎6例〔SARS-CoV-2 1例\_\_年齢群:1歳. インフルエンザウイルス型不明1例\_\_  
 年齢群:60代. ヒトメタニューモウイルス1例\_\_年齢群:4歳. 病原体不明3例\_\_年齢  
 群:1歳(1例)、2歳(1例)、5歳(1例)〕、クリプトスポリジウム症1例(感染地域:北海

道)、劇症型溶血性レンサ球菌感染症6例〔年齢群: 0歳(1例. 死亡)、40代(1例)、60代(2例)、70代(2例. うち2例死亡)〕、水痘(入院例に限る)6例〔年齢群: 10代(1例)、20代(2例)、30代(1例)、70代(1例)、80代(1例)〕、梅毒113例(早期顕症I期38例、早期顕症II期39例、晩期顕症2例、無症候34例)、バンコマイシン耐性腸球菌感染症1例(遺伝子型: *vanA*\_\_菌検出検体: 血液)、百日咳161例〔うちLAMP法等病原体遺伝子検出90例\_\_年齢群: 0歳(9例)、1歳(2例)、3歳(1例)、5歳(3例)、6歳(1例)、7歳(11例)、8歳(9例)、9歳(13例)、10代(97例)、20代(1例)、30代(2例)、40代(7例)、50代(4例)、80代(1例)〕、麻しん2例〔麻しん(検査診断例2例)\_\_感染地域: 大阪府1例、ベトナム1例. 年齢群: 25～29歳(1例)、30～34歳(1例)〕などの報告があった。

## ◆定点把握の対象となる5類感染症

全国の指定された医療機関(定点)から報告され、疾患により小児科定点(約3,000力所)、インフルエンザ/COVID-19(小児科・内科)定点(約5,000力所)、眼科定点(約600力所)、基幹定点(約500力所)に分かれています。また、定点当たり報告数は、報告数/定点医療機関数です(増減の目安は小数点第3位以下を含む)。

定点把握疾患の報告の過去5年間の同時期の平均との比較(第14週)



当該週と過去5年間の平均(過去5年間の前週、当該週、後週の合計15週間分の平均)との差をグラフ上に表現した。

### インフルエンザ/COVID-19定点報告疾患

インフルエンザの定点当たり報告数は3週連続で減少した。都道府県別の上位3位は秋田県(3.79)、岩手県(2.87)、沖縄県(2.70)である。基幹定点からのインフルエンザ入院サーベイランスにおける報告数は118例と前週と比較して減少した。都道府県別では32都道府県から報告があり、年齢群別では0歳(1例)、1～9歳(23例)、10代(7例)、20代(2例)、30代(3例)、40代(4例)、50代(10例)、60代(9例)、70代(20例)、80歳以上(39例)であった。

新型コロナウイルス感染症の定点当たり報告数は第6週以降減少が続いている。都道府県別の上位3位は新潟県(4.38)、山形県(4.08)、長野県(3.89)である。基幹定点からの新型コロナウイルス感染症入院サーベイランスにおける報告数は1,118例と前週と比較して減少した。都道府県別では47都道府県から報告があり、年齢群別では0歳(22例)、1～9歳(21例)、10代(2例)、20代(11例)、30代(24例)、40代(23例)、50代(46例)、60代(105例)、70代(299例)、80歳以上(565例)であった。

### 小児科定点報告疾患(主なもの)

RSウイルス感染症の定点当たり報告数は3週連続で減少した。都道府県別の上位3位は鹿児島県(2.02)、山口県(1.98)、宮崎県(1.81)である。

咽頭結膜熱の定点当たり報告数は増加した。都道府県別の上位3位は愛媛県(0.77)、鹿児島県(0.68)、福井県(0.52)である。

A群溶血性レンサ球菌咽頭炎の定点当たり報告数は3週連続で減少した。都道府県別の上位3位は富山県(3.97)、茨城県(3.52)、大分県(3.22)である。

感染性胃腸炎の定点当たり報告数は第11週以降減少が続いているが、過去5年間の同時期(前週、当該週、後週)の平均と比較してかなり多い。都道府県別の上位3位は大分県(13.53)、宮崎県(13.19)、香川県(12.82)である。

手足口病の定点当たり報告数は減少した。都道府県別の上位3位は青森県(0.32)、山形県(0.20)、三重県(0.16)である。

伝染性紅斑の定点当たり報告数は減少したが、過去5年間の同時期の平均と比較してかなり多い。都道府県別の上位3位は福島県(2.17)、富山県(1.90)、北海道(1.85)である。

ヘルパンギーナの定点当たり報告数は2週連続で増加した。都道府県別の上位2位は富山県(0.07)、長崎県(0.05)である。

流行性耳下腺炎の定点当たり報告数は減少した。都道府県別の上位3位は埼玉県(0.12)、沖縄県(0.09)、高知県(0.08)である。

#### 基幹定点報告疾患

マイコプラズマ肺炎の定点当たり報告数は減少したが、過去5年間の同時期の平均と比較してやや多い。都道府県別の上位3位は福井県(1.00)、青森県(0.67)、群馬県(0.67)、石川県(0.60)である。

感染性胃腸炎(ロタウイルスに限る)の定点当たり報告数は減少した。32都道府県から86例報告があり、年齢群別では0歳(5例)、1～4歳(24例)、5～9歳(44例)、10代(12例)、70歳以上(1例)であった。

## インフルエンザおよび新型コロナウイルス感染症の性別・年齢階級別報告数、前週との比較

2025年第14週

	インフルエンザ			新型コロナウイルス感染症		
	報告数	報告数	報告数	報告数	報告数	報告数
	総数	男性	女性	総数	男性	女性
総数	5667	2872	2795	10132	4761	5371
0~5カ月	23	11	12	128	70	58
6~11カ月	53	23	30	216	113	103
1歳	184	93	91	328	171	157
2歳	201	105	96	180	111	69
3歳	209	107	102	134	61	73
4歳	275	133	142	113	66	47
5歳	322	174	148	91	49	42
6歳	340	179	161	80	40	40
7歳	300	171	129	90	45	45
8歳	302	173	129	66	30	36
9歳	233	126	107	80	38	42
10~14歳	1018	561	457	363	171	192
15~19歳	490	278	212	359	166	193
20~29歳	350	175	175	856	405	451
30~39歳	425	174	251	940	448	492
40~49歳	346	143	203	1087	467	620
50~59歳	211	91	120	1318	556	762
60~69歳	151	61	90	1026	455	571
70~79歳	129	47	82	1194	632	562
80歳~	105	47	58	1483	667	816

2025年第13週(再掲)

	インフルエンザ			新型コロナウイルス感染症		
	報告数	報告数	報告数	報告数	報告数	報告数
	総数	男性	女性	総数	男性	女性
総数	9093	4722	4371	14354	6630	7724
0~5カ月	23	15	8	179	83	96
6~11カ月	75	39	36	271	127	144
1歳	234	131	103	406	209	197
2歳	269	142	127	226	119	107
3歳	260	137	123	176	92	84
4歳	331	174	157	148	76	72
5歳	405	226	179	145	84	61
6歳	462	259	203	150	84	66
7歳	465	239	226	131	59	72
8歳	512	255	257	115	59	56
9歳	455	233	222	123	67	56
10~14歳	2425	1361	1064	734	368	366
15~19歳	845	453	392	576	265	311
20~29歳	490	242	248	1196	576	620
30~39歳	559	239	320	1291	581	710
40~49歳	531	219	312	1589	679	910
50~59歳	268	130	138	1825	773	1052
60~69歳	207	98	109	1489	666	823
70~79歳	145	74	71	1663	822	841
80歳~	132	56	76	1921	841	1080

※ 全国のインフルエンザ／COVID-19定点医療機関(約5,000カ所：小児科定点約3,000カ所、内科定点約2,000カ所)から届出された、当該週と前週のデータ。前週の届出数は、前週のIDWRで還元したデータ(参照：<https://id-info.jihs.go.jp/surveillance/idwr/index.html>)の再掲

年末・年始(第52週～第1週頃)、ゴールデンウィーク(第18週頃)、お盆(第33週頃)、シルバーウィーク(第39週頃)等の週では、報告数が減少する傾向があり解釈には注意が必要である。なお、祝日、休日の並び等によって該当する週は年によって異なる。

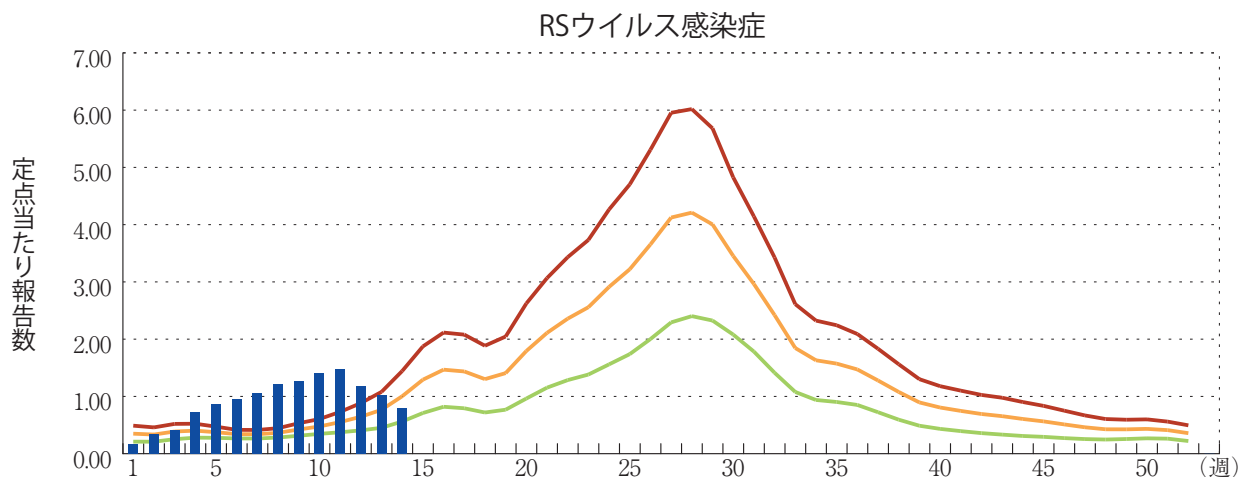
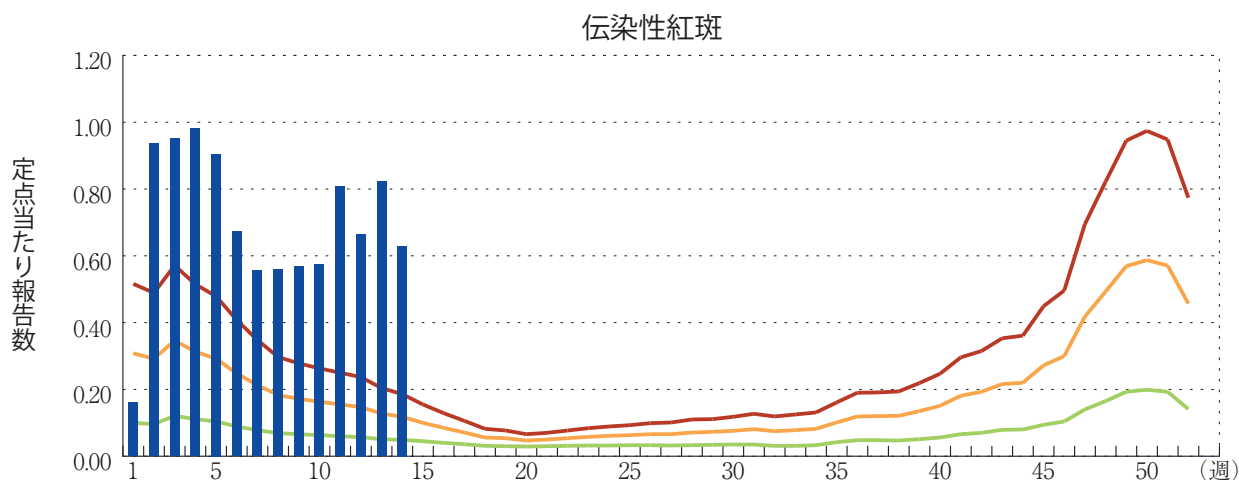
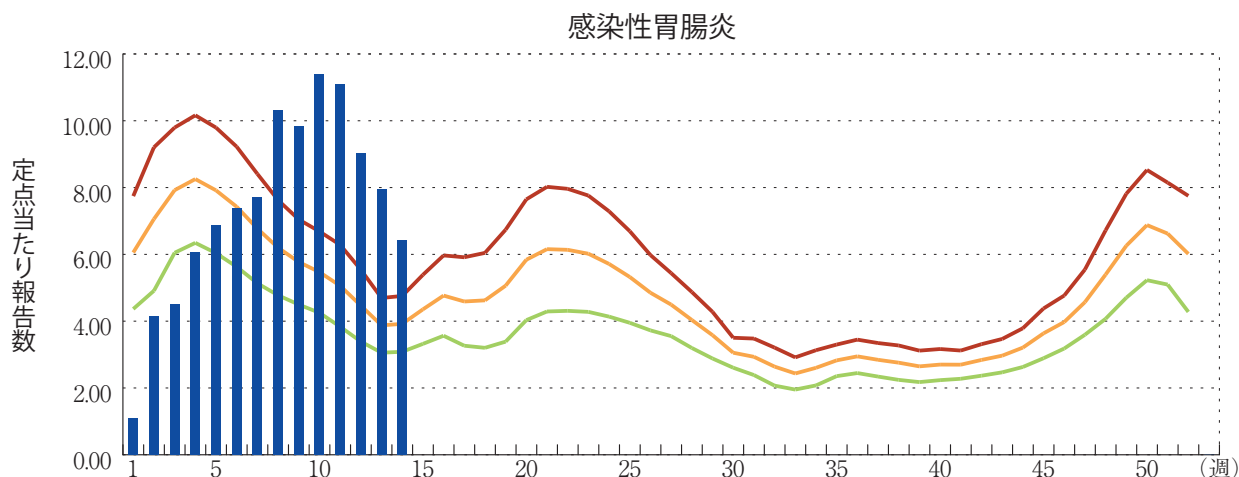


図. 主要定点把握疾患の過去5年間との週別比較(2025年第14週)

青のバーで示す本年の定点当たり報告数が赤のラインを超えているときには、過去5年間の週の平均と比較してかなり多いことを示す。



\*過去5年間：前週、当該週、後週の報告数の5年間分、合計15週間分





## 感染症関連情報

### ◆病原体情報

病原微生物検出情報(IASR)：<https://id-info.jihs.go.jp/surveillance/iasr/index.html>

### ◆海外感染症情報

厚生労働省検疫所(FORTH)：<https://www.forth.go.jp/>

○スーダンウイルス病 ウガンダ共和国(2025年3月8日)

[https://www.forth.go.jp/topics/2025/0414\\_00001.html](https://www.forth.go.jp/topics/2025/0414_00001.html)

○中東呼吸器症候群－サウジアラビア王国(2025年3月13日)

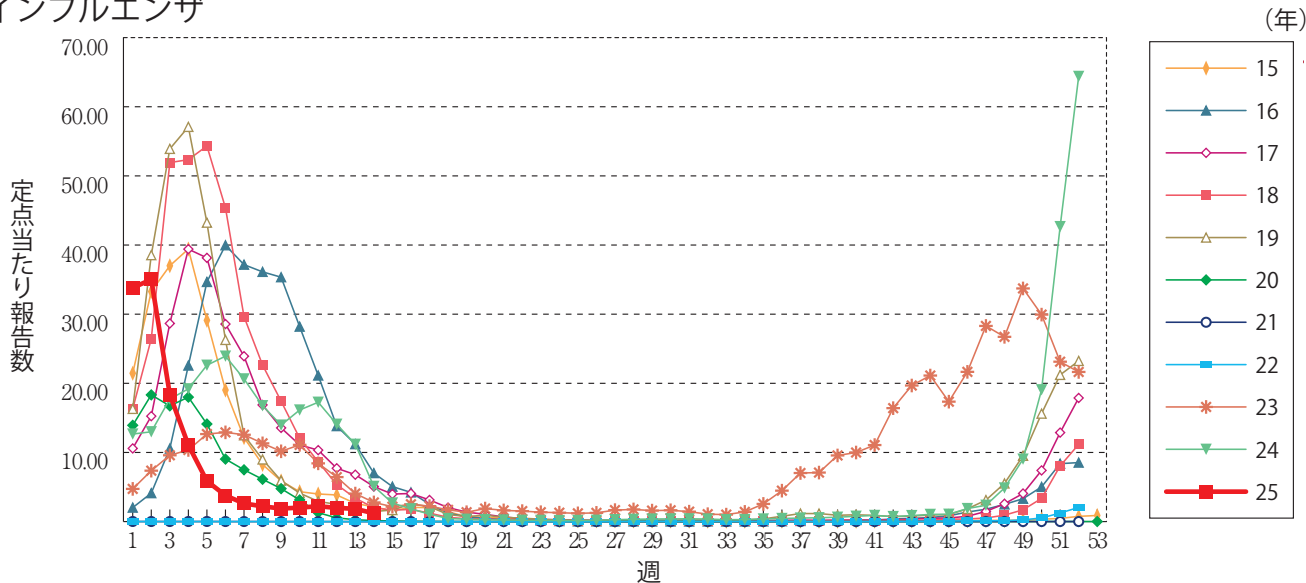
<https://www.forth.go.jp/topics/2024/20250411.html>



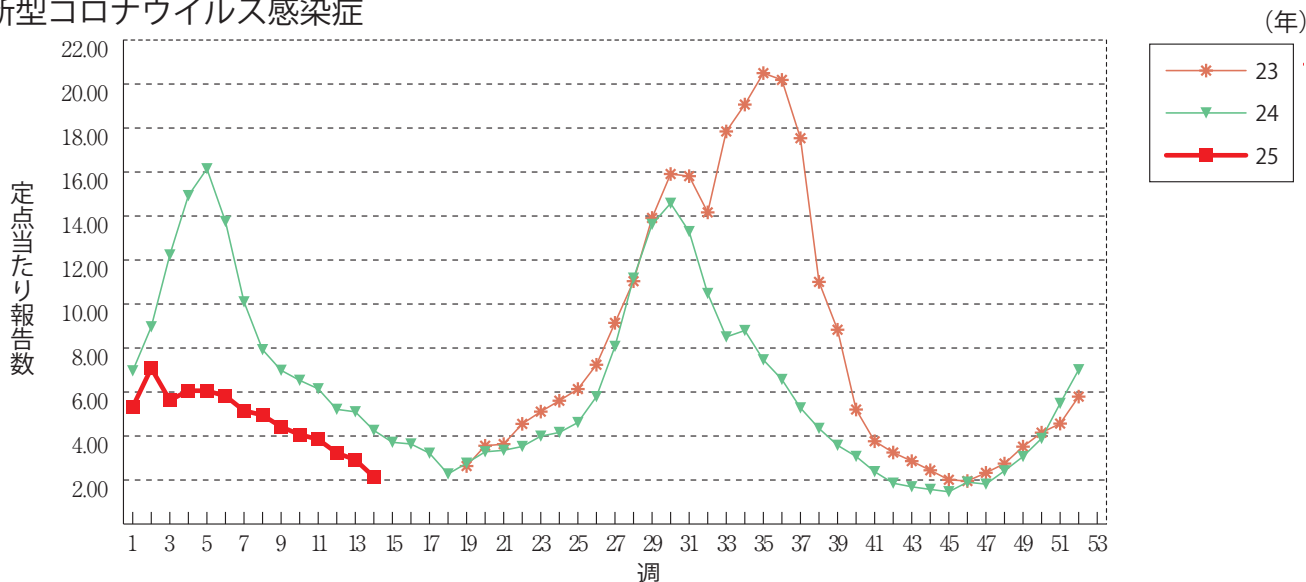
**グラフ総覧(第14週)**

※年末・年始(第52週～第1週頃)、ゴールデンウィーク(第18週頃)、お盆(第33週頃)、シルバーウィーク(第39週頃)等の週では、定点当たり報告数が減少する傾向があり解釈には注意が必要である。なお、祝日、休日の並び等によって該当する週は年によって異なる。

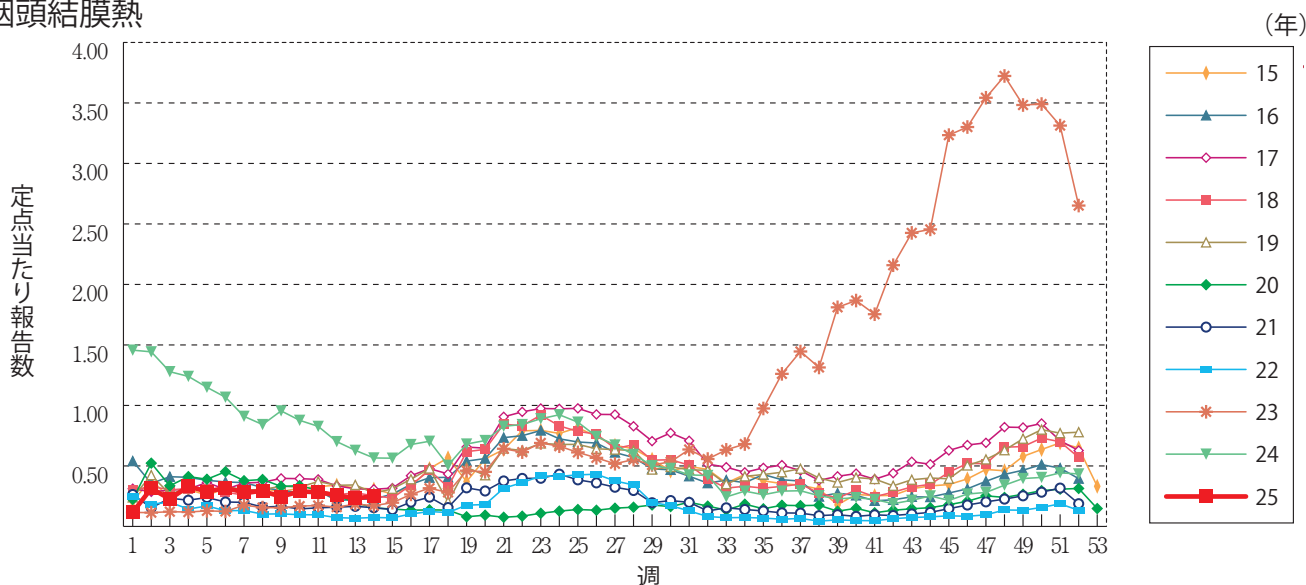
**インフルエンザ**



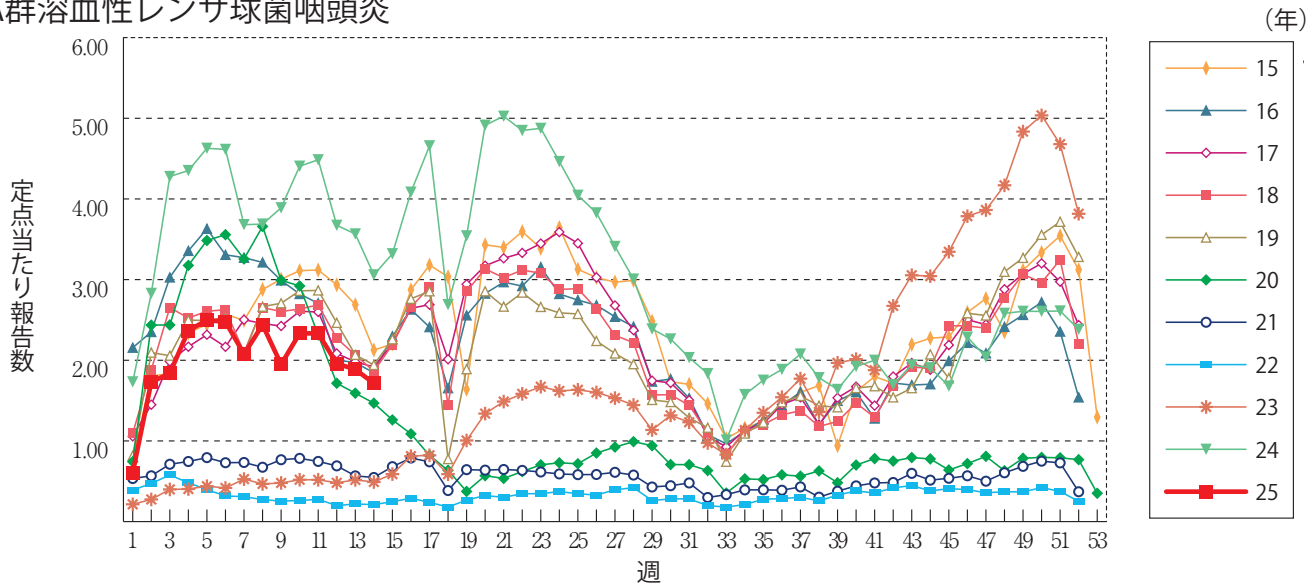
**新型コロナウイルス感染症**



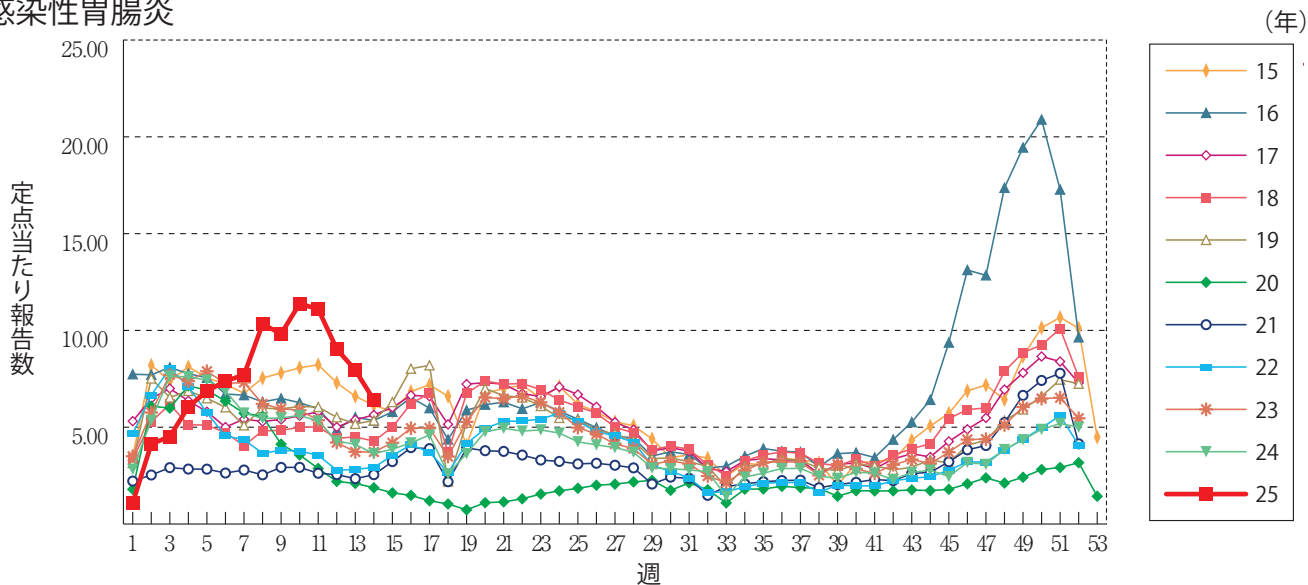
**咽頭結膜熱**



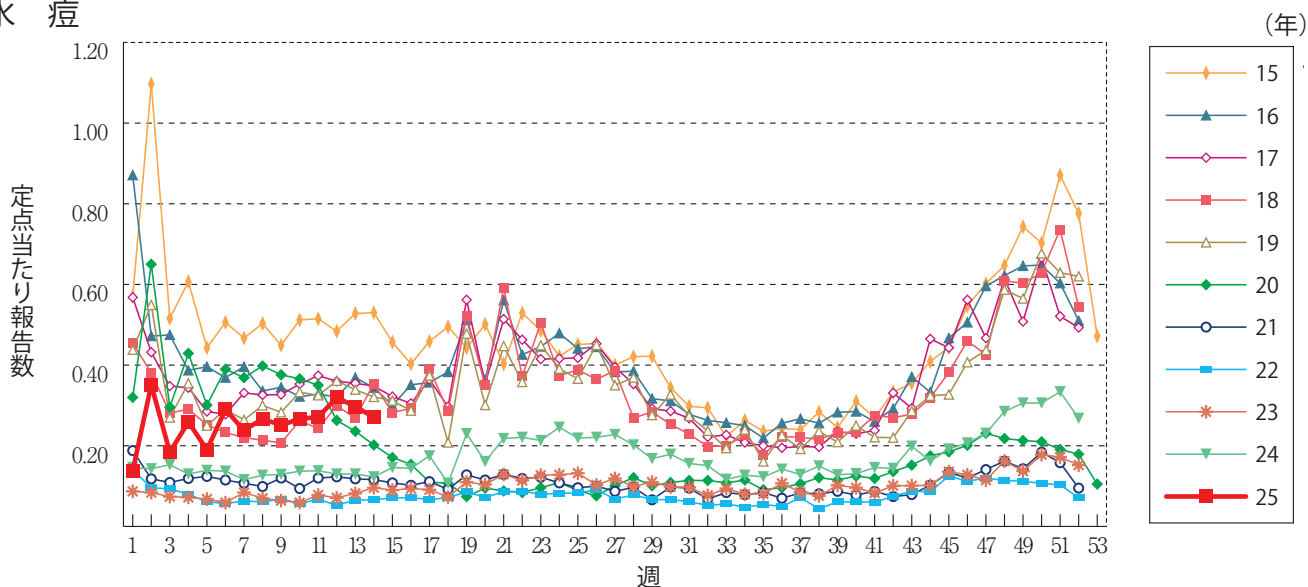
A群溶血性レンサ球菌咽頭炎



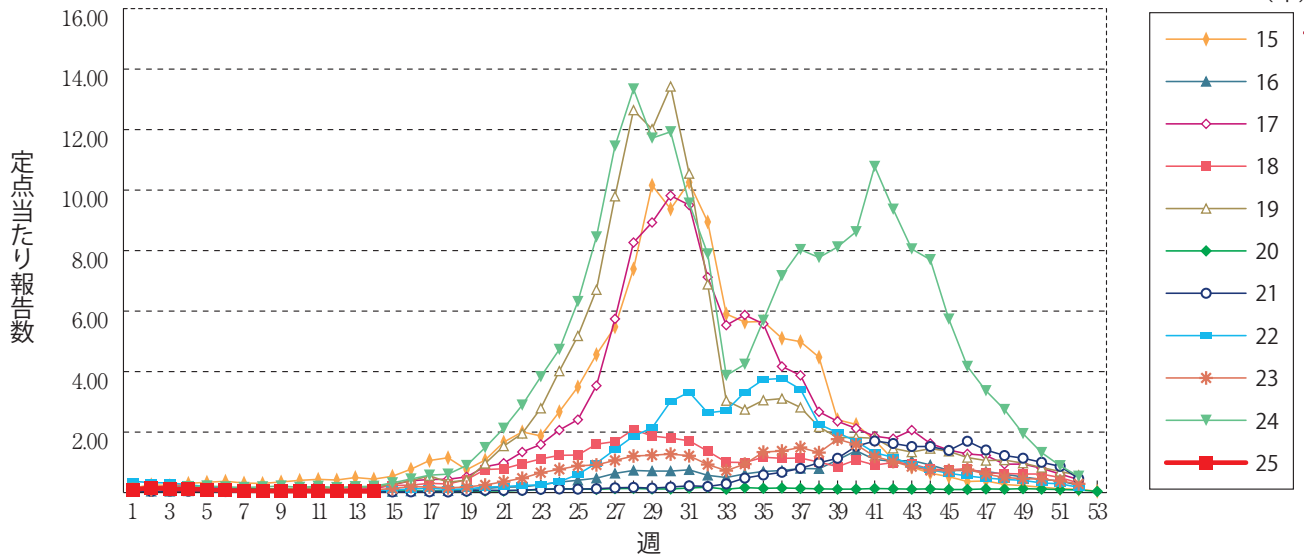
感染性胃腸炎



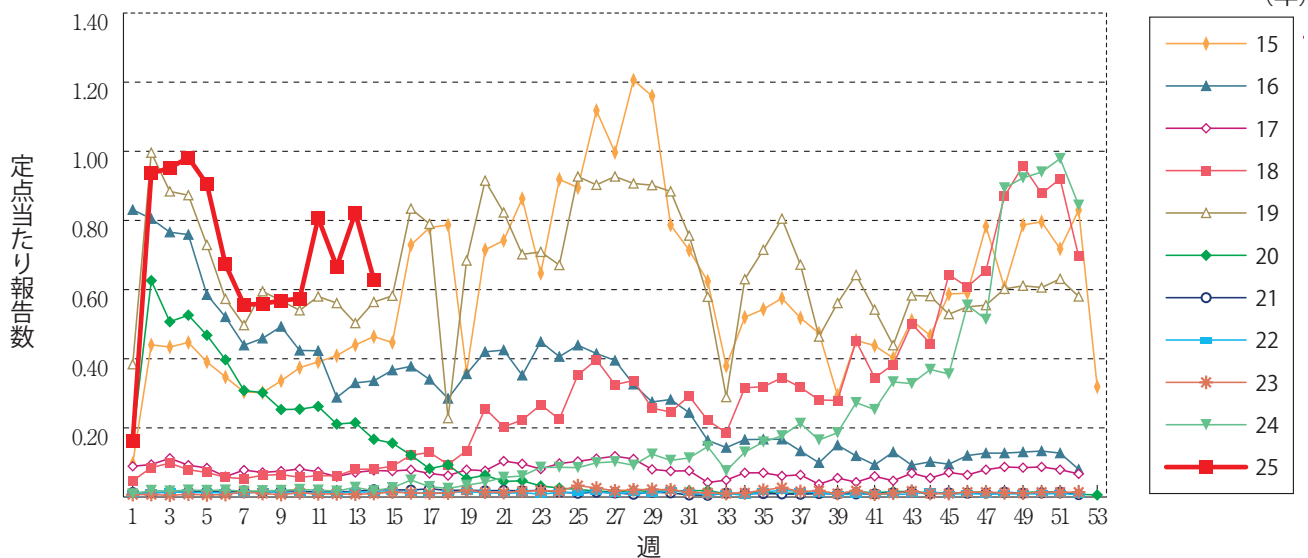
水痘



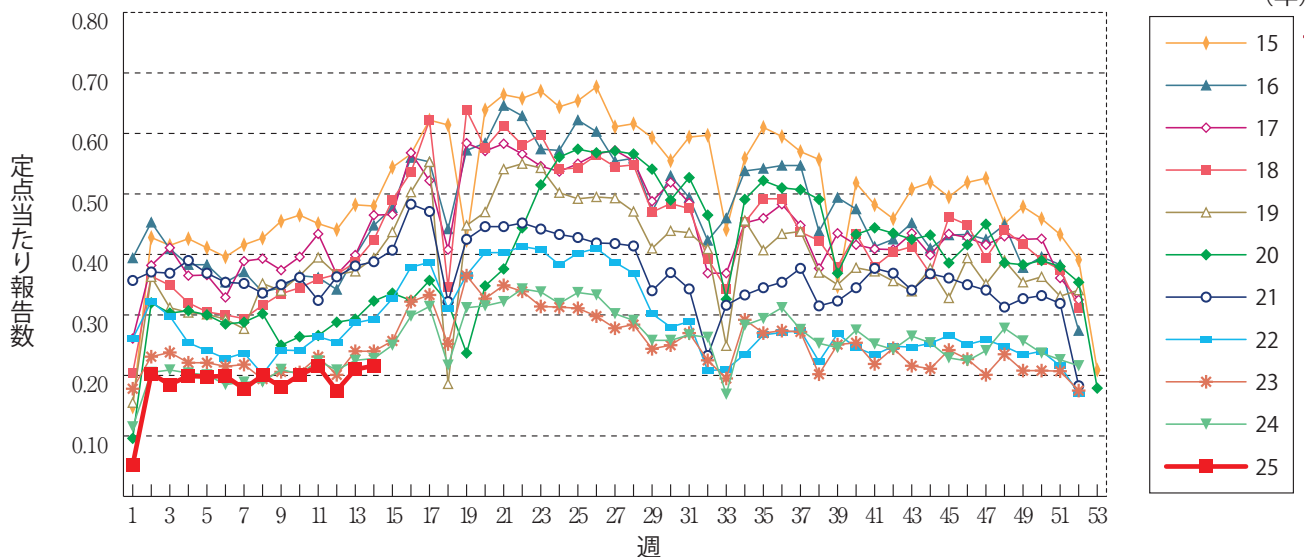
手足口病



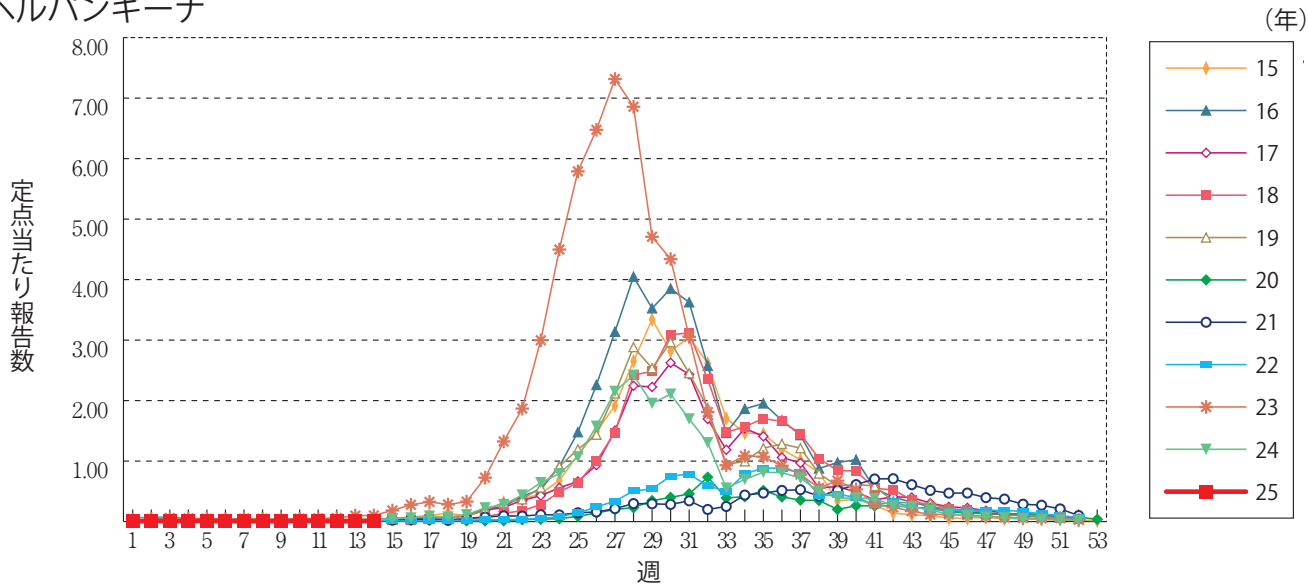
伝染性紅斑



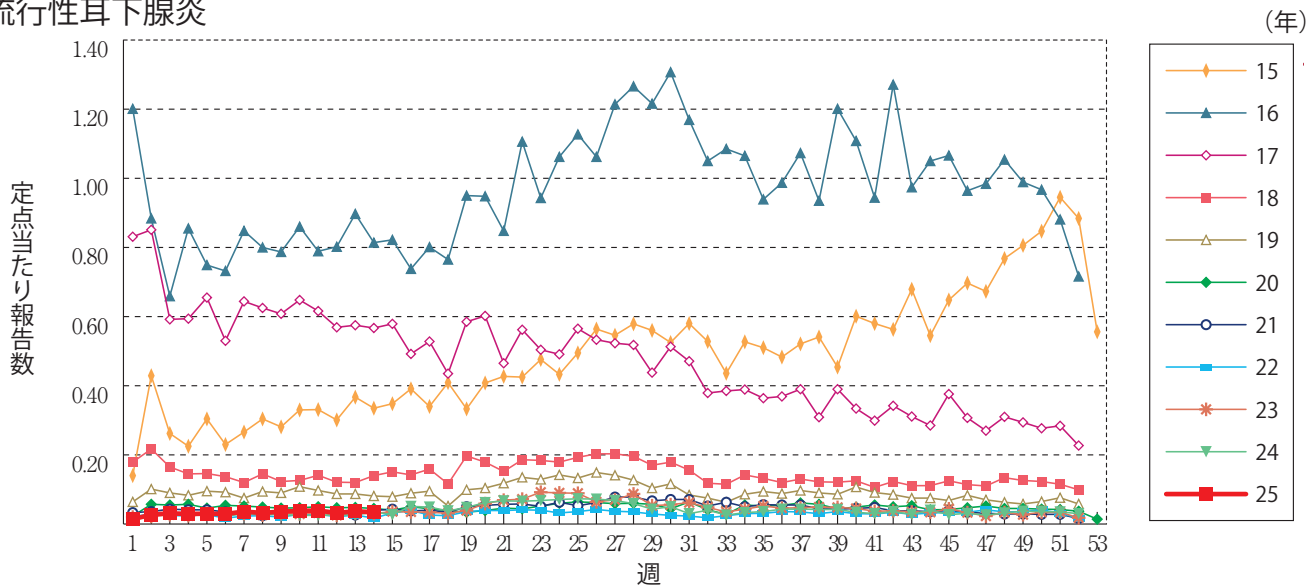
突発性発しん



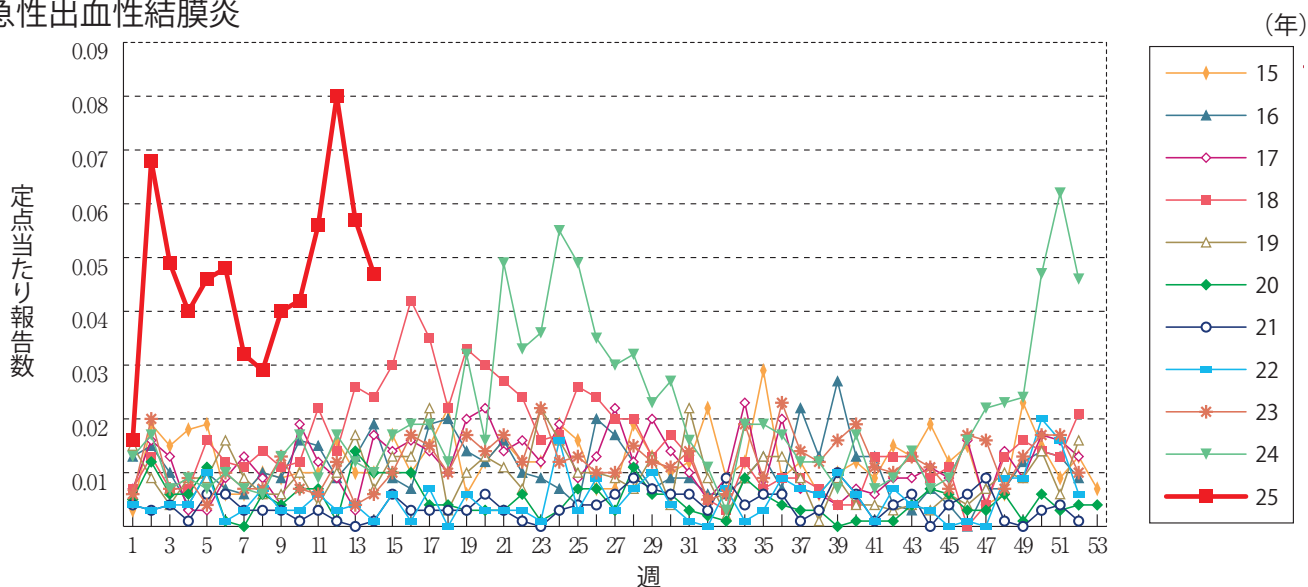
ヘルパンギーナ



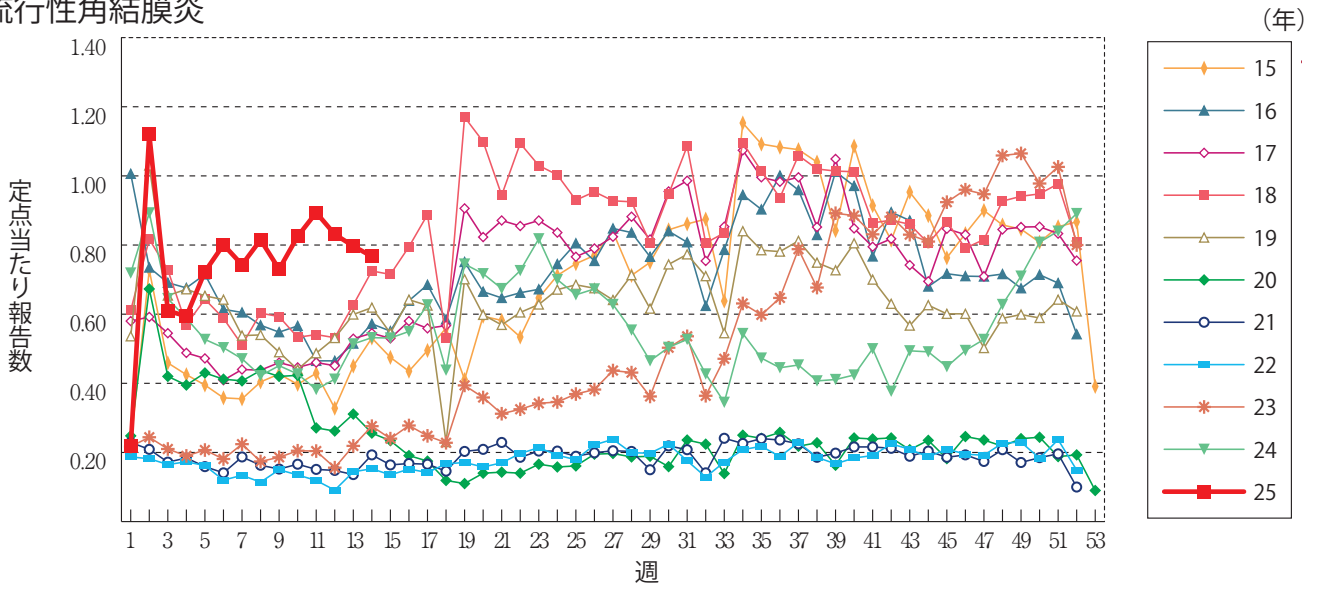
流行性耳下腺炎



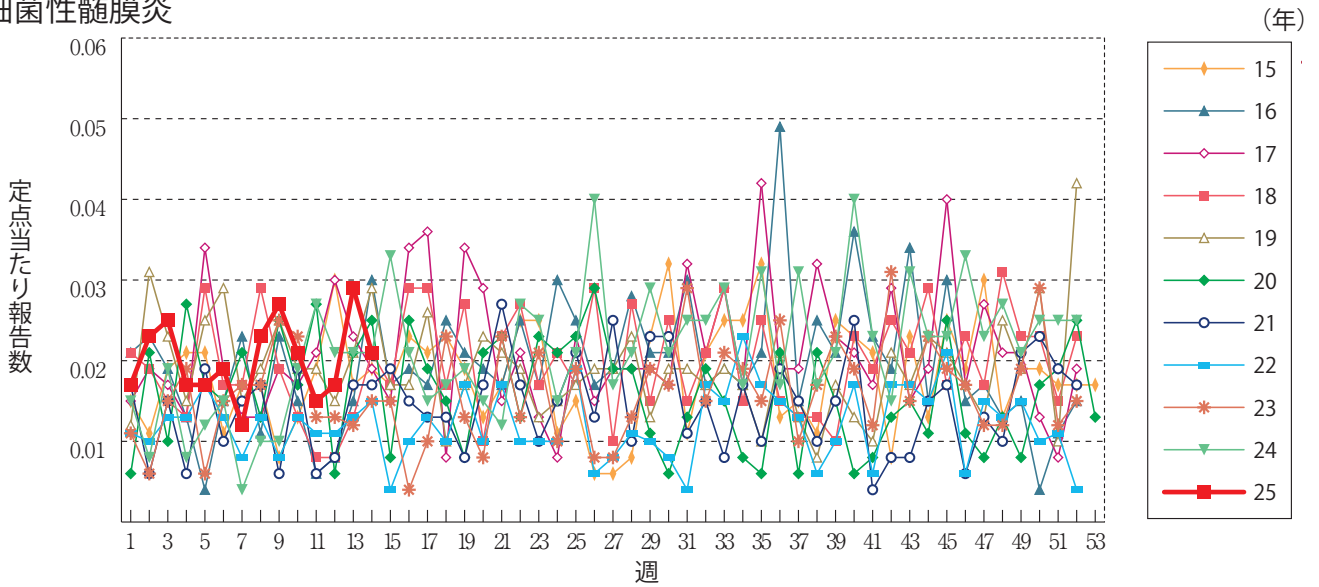
急性出血性結膜炎



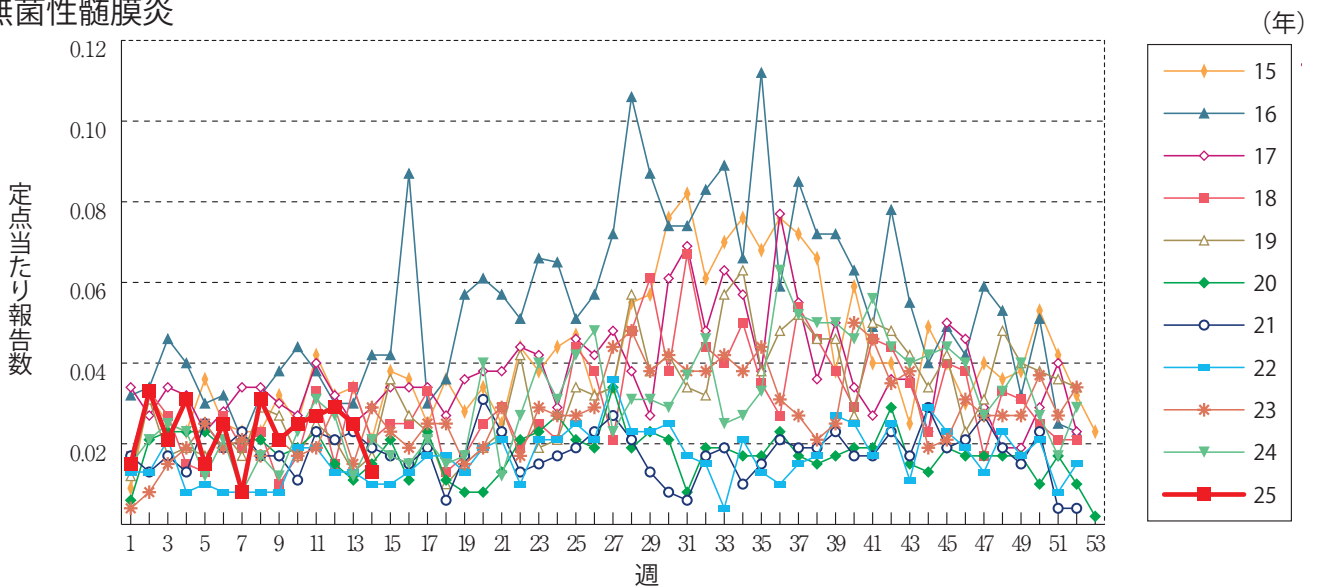
流行性角結膜炎



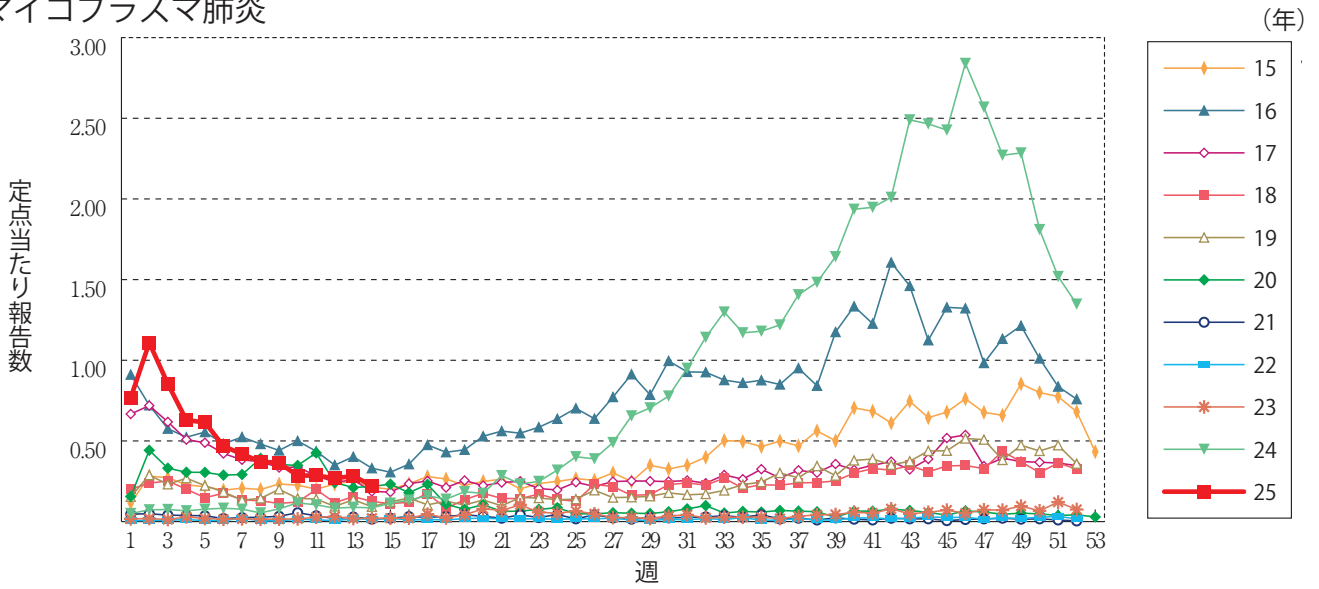
細菌性髄膜炎



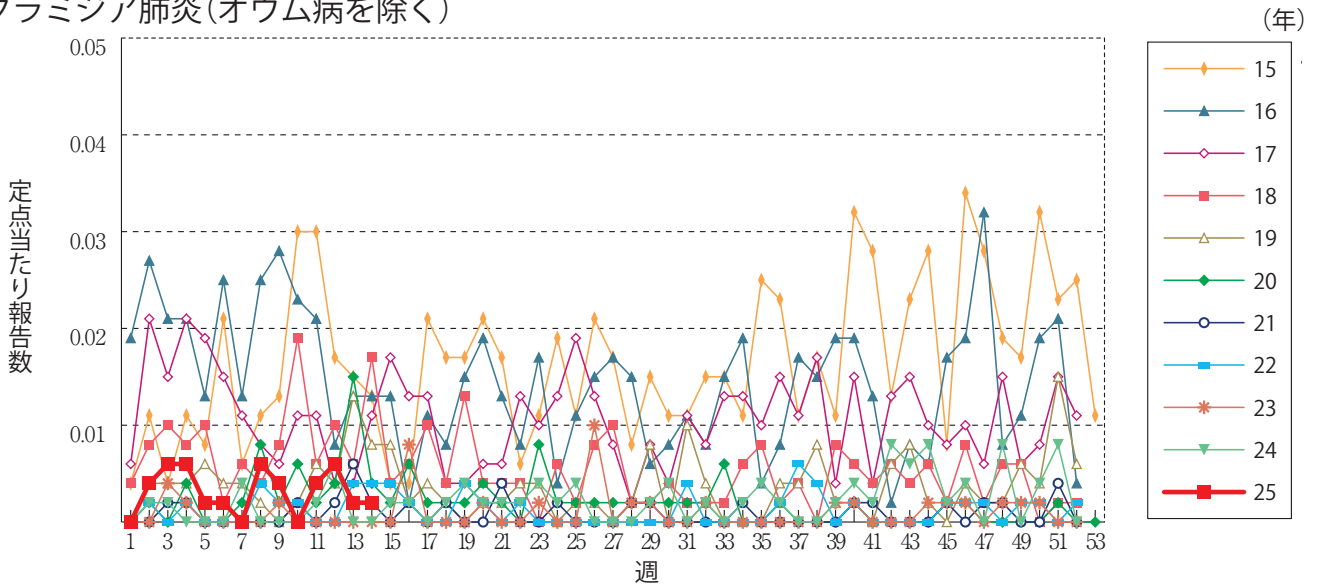
無菌性髄膜炎



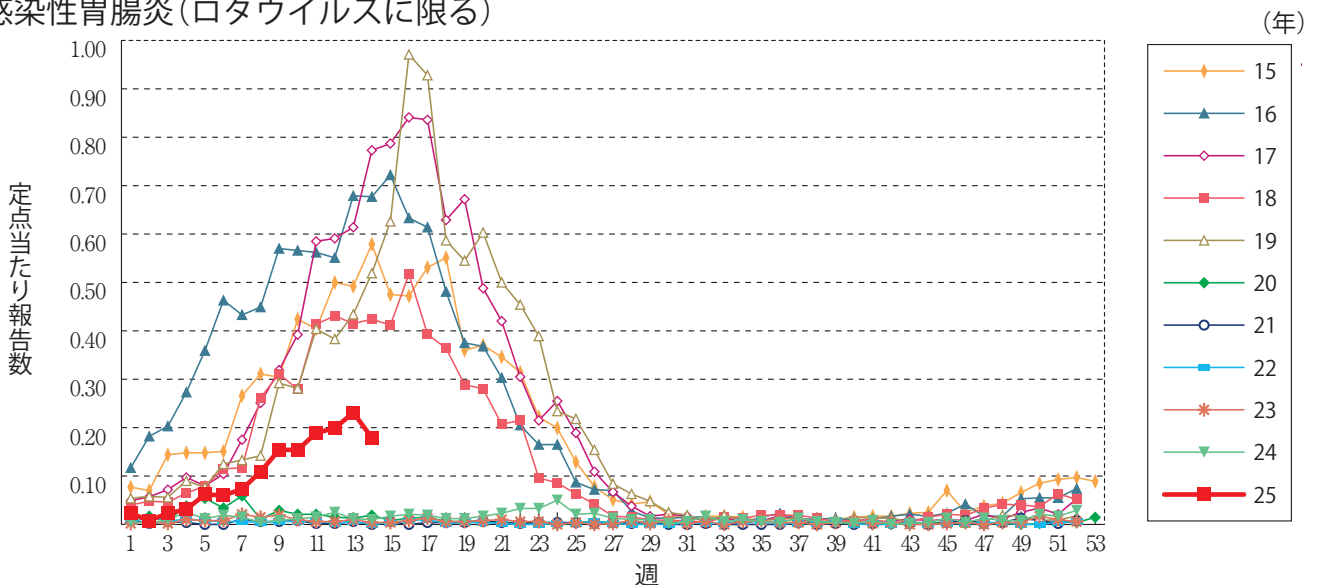
マイコプラズマ肺炎



クラミジア肺炎(オウム病を除く)

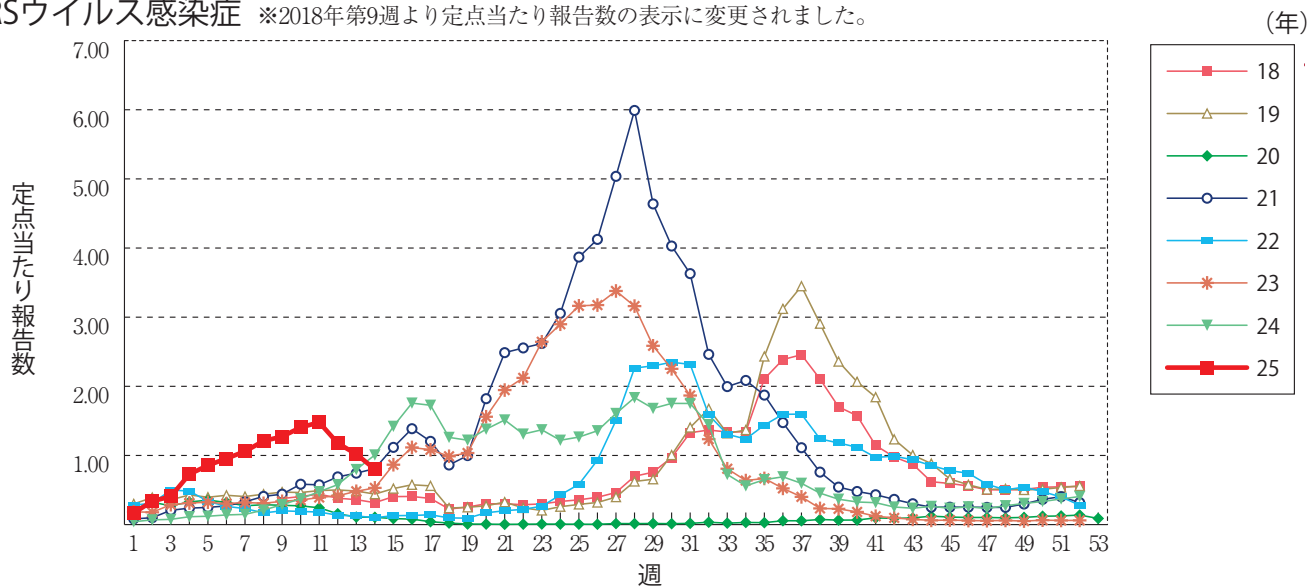


感染性胃腸炎(ロタウイルスに限る)





RSウイルス感染症 ※2018年第9週より定点当たり報告数の表示に変更されました。





## 第14週のデータ

注)表中の報告数は4月9日集計分であり、その後の報告は次週以降の累積に反映されます。  
 新型インフルエンザは掲載していません。  
 新型コロナウイルス感染症は2023年5月8日より5類定点把握対象疾患に変更となりました。

報告数・累積報告数、疾病・都道府県別

2025年 第14週

	エボラ出血熱		クリミア・コンゴ出血熱		痘 そう		南米出血熱		ペスト		マールブルグ病		ラッサ熱		急性灰白髄炎		結 核	
	報告数	累積	報告数	累積	報告数	累積	報告数	累積	報告数	累積	報告数	累積	報告数	累積	報告数	累積	報告数	累積
総 数	-	-	-	-	-	-	-	-	-	-	-	-	-	-	-	-	157	3328
北海道	-	-	-	-	-	-	-	-	-	-	-	-	-	-	-	-	4	123
青森県	-	-	-	-	-	-	-	-	-	-	-	-	-	-	-	-	-	25
岩手県	-	-	-	-	-	-	-	-	-	-	-	-	-	-	-	-	-	19
宮城県	-	-	-	-	-	-	-	-	-	-	-	-	-	-	-	-	2	45
秋田県	-	-	-	-	-	-	-	-	-	-	-	-	-	-	-	-	-	11
山形県	-	-	-	-	-	-	-	-	-	-	-	-	-	-	-	-	1	20
福島県	-	-	-	-	-	-	-	-	-	-	-	-	-	-	-	-	5	59
茨城県	-	-	-	-	-	-	-	-	-	-	-	-	-	-	-	-	5	84
栃木県	-	-	-	-	-	-	-	-	-	-	-	-	-	-	-	-	1	34
群馬県	-	-	-	-	-	-	-	-	-	-	-	-	-	-	-	-	4	41
埼玉県	-	-	-	-	-	-	-	-	-	-	-	-	-	-	-	-	-	124
千葉県	-	-	-	-	-	-	-	-	-	-	-	-	-	-	-	-	10	205
東京都	-	-	-	-	-	-	-	-	-	-	-	-	-	-	-	-	31	477
神奈川県	-	-	-	-	-	-	-	-	-	-	-	-	-	-	-	-	9	184
新潟県	-	-	-	-	-	-	-	-	-	-	-	-	-	-	-	-	4	40
富山県	-	-	-	-	-	-	-	-	-	-	-	-	-	-	-	-	3	29
石川県	-	-	-	-	-	-	-	-	-	-	-	-	-	-	-	-	3	44
福井県	-	-	-	-	-	-	-	-	-	-	-	-	-	-	-	-	-	19
山梨県	-	-	-	-	-	-	-	-	-	-	-	-	-	-	-	-	-	14
長野県	-	-	-	-	-	-	-	-	-	-	-	-	-	-	-	-	2	52
岐阜県	-	-	-	-	-	-	-	-	-	-	-	-	-	-	-	-	6	81
静岡県	-	-	-	-	-	-	-	-	-	-	-	-	-	-	-	-	5	107
愛知県	-	-	-	-	-	-	-	-	-	-	-	-	-	-	-	-	18	198
三重県	-	-	-	-	-	-	-	-	-	-	-	-	-	-	-	-	4	43
滋賀県	-	-	-	-	-	-	-	-	-	-	-	-	-	-	-	-	1	27
京都府	-	-	-	-	-	-	-	-	-	-	-	-	-	-	-	-	3	82
大阪府	-	-	-	-	-	-	-	-	-	-	-	-	-	-	-	-	4	274
兵庫県	-	-	-	-	-	-	-	-	-	-	-	-	-	-	-	-	3	112
奈良県	-	-	-	-	-	-	-	-	-	-	-	-	-	-	-	-	3	33
和歌山県	-	-	-	-	-	-	-	-	-	-	-	-	-	-	-	-	1	32
鳥取県	-	-	-	-	-	-	-	-	-	-	-	-	-	-	-	-	-	9
島根県	-	-	-	-	-	-	-	-	-	-	-	-	-	-	-	-	1	24
岡山県	-	-	-	-	-	-	-	-	-	-	-	-	-	-	-	-	-	57
広島県	-	-	-	-	-	-	-	-	-	-	-	-	-	-	-	-	3	78
山口県	-	-	-	-	-	-	-	-	-	-	-	-	-	-	-	-	1	38
徳島県	-	-	-	-	-	-	-	-	-	-	-	-	-	-	-	-	1	19
香川県	-	-	-	-	-	-	-	-	-	-	-	-	-	-	-	-	-	25
愛媛県	-	-	-	-	-	-	-	-	-	-	-	-	-	-	-	-	-	17
高知県	-	-	-	-	-	-	-	-	-	-	-	-	-	-	-	-	-	15
福岡県	-	-	-	-	-	-	-	-	-	-	-	-	-	-	-	-	7	175
佐賀県	-	-	-	-	-	-	-	-	-	-	-	-	-	-	-	-	1	18
長崎県	-	-	-	-	-	-	-	-	-	-	-	-	-	-	-	-	2	27
熊本県	-	-	-	-	-	-	-	-	-	-	-	-	-	-	-	-	-	14
大分県	-	-	-	-	-	-	-	-	-	-	-	-	-	-	-	-	2	42
宮崎県	-	-	-	-	-	-	-	-	-	-	-	-	-	-	-	-	3	34
鹿児島県	-	-	-	-	-	-	-	-	-	-	-	-	-	-	-	-	4	36
沖縄県	-	-	-	-	-	-	-	-	-	-	-	-	-	-	-	-	-	62

\*病原体がSARSコロナウイルスであるものに限る。  
 \*\*病原体がMERSコロナウイルスであるものに限る。2014年7月26日より届出対象疾患となりました。  
 \*\*\*2013年5月6日より届出対象疾患となりました。

報告数・累積報告数, 疾病・都道府県別

2025年第14週

	ジフテリア		重症急性 呼吸器症候群*		中東呼吸器 症候群**		鳥インフル エンザ(H5N1)		鳥インフル エンザ(H7N9)***		コレラ		細菌性赤痢		腸管出血性 大腸菌感染症		腸チフス	
	報告数	累積	報告数	累積	報告数	累積	報告数	累積	報告数	累積	報告数	累積	報告数	累積	報告数	累積	報告数	累積
総 数	-	-	-	-	-	-	-	-	-	-	3	-	12	7	328	-	7	
北海道	-	-	-	-	-	-	-	-	-	-	-	-	-	-	31	-	-	
青森県	-	-	-	-	-	-	-	-	-	-	-	-	-	-	4	-	-	
岩手県	-	-	-	-	-	-	-	-	-	-	-	-	1	-	6	-	-	
宮城県	-	-	-	-	-	-	-	-	-	-	-	-	1	-	14	-	-	
秋田県	-	-	-	-	-	-	-	-	-	-	-	-	-	-	6	-	-	
山形県	-	-	-	-	-	-	-	-	-	-	-	-	-	-	6	-	-	
福島県	-	-	-	-	-	-	-	-	-	-	-	-	-	-	6	-	-	
茨城県	-	-	-	-	-	-	-	-	-	-	-	-	-	-	6	-	1	
栃木県	-	-	-	-	-	-	-	-	-	-	-	-	-	-	-	-	-	
群馬県	-	-	-	-	-	-	-	-	-	-	-	-	-	-	18	-	-	
埼玉県	-	-	-	-	-	-	-	-	-	-	-	-	-	1	13	-	1	
千葉県	-	-	-	-	-	-	-	-	-	-	-	-	1	-	17	-	1	
東京都	-	-	-	-	-	-	-	-	-	-	-	-	4	1	35	-	1	
神奈川県	-	-	-	-	-	-	-	-	-	-	-	-	1	-	18	-	-	
新潟県	-	-	-	-	-	-	-	-	-	-	-	-	-	-	2	-	-	
富山県	-	-	-	-	-	-	-	-	-	-	-	-	-	-	1	-	-	
石川県	-	-	-	-	-	-	-	-	-	-	-	-	-	-	5	-	-	
福井県	-	-	-	-	-	-	-	-	-	-	-	-	-	-	1	-	-	
山梨県	-	-	-	-	-	-	-	-	-	-	-	-	-	-	1	-	-	
長野県	-	-	-	-	-	-	-	-	-	-	-	-	1	-	1	-	-	
岐阜県	-	-	-	-	-	-	-	-	-	-	-	-	-	-	4	-	-	
静岡県	-	-	-	-	-	-	-	-	-	-	-	-	1	-	5	-	-	
愛知県	-	-	-	-	-	-	-	-	-	-	-	-	-	2	27	-	1	
三重県	-	-	-	-	-	-	-	-	-	-	-	-	-	-	6	-	-	
滋賀県	-	-	-	-	-	-	-	-	-	-	-	-	-	-	5	-	-	
京都府	-	-	-	-	-	-	-	-	-	-	-	-	-	-	-	-	-	
大阪府	-	-	-	-	-	-	-	-	-	-	-	-	-	-	15	-	1	
兵庫県	-	-	-	-	-	-	-	-	-	-	-	-	-	-	11	-	-	
奈良県	-	-	-	-	-	-	-	-	-	-	-	-	-	-	-	-	-	
和歌山県	-	-	-	-	-	-	-	-	-	-	-	-	-	-	1	-	-	
鳥取県	-	-	-	-	-	-	-	-	-	-	-	-	-	-	-	-	-	
島根県	-	-	-	-	-	-	-	-	-	-	-	-	-	-	-	-	-	
岡山県	-	-	-	-	-	-	-	-	-	-	-	-	-	-	7	-	-	
広島県	-	-	-	-	-	-	-	-	-	-	3	-	1	-	11	-	-	
山口県	-	-	-	-	-	-	-	-	-	-	-	-	-	1	4	-	-	
徳島県	-	-	-	-	-	-	-	-	-	-	-	-	-	-	3	-	-	
香川県	-	-	-	-	-	-	-	-	-	-	-	-	1	-	4	-	-	
愛媛県	-	-	-	-	-	-	-	-	-	-	-	-	-	-	2	-	-	
高知県	-	-	-	-	-	-	-	-	-	-	-	-	-	-	2	-	-	
福岡県	-	-	-	-	-	-	-	-	-	-	-	-	-	-	13	-	1	
佐賀県	-	-	-	-	-	-	-	-	-	-	-	-	-	1	3	-	-	
長崎県	-	-	-	-	-	-	-	-	-	-	-	-	-	-	1	-	-	
熊本県	-	-	-	-	-	-	-	-	-	-	-	-	-	-	-	-	-	
大分県	-	-	-	-	-	-	-	-	-	-	-	-	-	-	5	-	-	
宮崎県	-	-	-	-	-	-	-	-	-	-	-	-	-	-	-	-	-	
鹿児島県	-	-	-	-	-	-	-	-	-	-	-	-	-	-	5	-	-	
沖縄県	-	-	-	-	-	-	-	-	-	-	-	-	-	1	3	-	-	

\*2023年5月26日よりサル痘から感染症法上の名称が変更されました。

報告数・累積報告数, 疾病・都道府県別

2025年第14週

	パラチフス		E型肝炎		ウエストナイル熱		A型肝炎		エキノコックス症		エムボックス*		黄熱		オウム病		オムスク出血熱	
	報告数	累積	報告数	累積	報告数	累積	報告数	累積	報告数	累積	報告数	累積	報告数	累積	報告数	累積	報告数	累積
総数	1	2	12	131	-	-	3	41	1	5	1	1	-	-	-	3	-	-
北海道	-	-	1	10	-	-	-	2	1	4	-	-	-	-	-	-	-	-
青森県	-	-	-	-	-	-	-	-	-	-	-	-	-	-	-	-	-	-
岩手県	-	-	-	1	-	-	-	-	-	-	-	-	-	-	-	-	-	-
宮城県	-	-	-	2	-	-	1	1	-	-	-	-	-	-	-	-	-	-
秋田県	-	-	-	-	-	-	-	-	-	-	-	-	-	-	-	-	-	-
山形県	-	-	-	1	-	-	-	-	-	-	-	-	-	-	-	-	-	-
福島県	-	-	-	-	-	-	-	-	-	-	-	-	-	-	-	-	-	-
茨城県	-	-	1	6	-	-	-	1	-	-	-	-	-	-	-	-	-	-
栃木県	-	-	-	-	-	-	-	-	-	-	-	-	-	-	-	-	-	-
群馬県	-	-	-	5	-	-	-	1	-	-	-	-	-	-	-	-	-	-
埼玉県	-	-	-	6	-	-	-	3	-	-	-	-	-	-	-	-	-	-
千葉県	-	-	2	13	-	-	-	1	-	-	-	-	-	-	-	-	-	-
東京都	1	1	3	31	-	-	-	5	-	1	1	1	-	-	-	1	-	-
神奈川県	-	-	3	18	-	-	1	2	-	-	-	-	-	-	-	-	-	-
新潟県	-	-	-	-	-	-	-	1	-	-	-	-	-	-	-	-	-	-
富山県	-	-	-	2	-	-	-	1	-	-	-	-	-	-	-	-	-	-
石川県	-	-	-	5	-	-	-	-	-	-	-	-	-	-	-	-	-	-
福井県	-	-	-	-	-	-	-	1	-	-	-	-	-	-	-	-	-	-
山梨県	-	-	-	-	-	-	-	2	-	-	-	-	-	-	-	-	-	-
長野県	-	-	-	-	-	-	-	1	-	-	-	-	-	-	-	-	-	-
岐阜県	-	-	-	4	-	-	-	-	-	-	-	-	-	-	-	-	-	-
静岡県	-	-	-	2	-	-	-	-	-	-	-	-	-	-	-	-	-	-
愛知県	-	-	1	5	-	-	-	2	-	-	-	-	-	-	-	-	-	-
三重県	-	-	-	1	-	-	1	1	-	-	-	-	-	-	-	-	-	-
滋賀県	-	-	-	-	-	-	-	-	-	-	-	-	-	-	-	-	-	-
京都府	-	-	1	2	-	-	-	1	-	-	-	-	-	-	-	1	-	-
大阪府	-	-	-	4	-	-	-	1	-	-	-	-	-	-	-	-	-	-
兵庫県	-	-	-	1	-	-	-	3	-	-	-	-	-	-	-	1	-	-
奈良県	-	-	-	-	-	-	-	1	-	-	-	-	-	-	-	-	-	-
和歌山県	-	-	-	-	-	-	-	-	-	-	-	-	-	-	-	-	-	-
鳥取県	-	-	-	-	-	-	-	-	-	-	-	-	-	-	-	-	-	-
島根県	-	-	-	-	-	-	-	-	-	-	-	-	-	-	-	-	-	-
岡山県	-	-	-	2	-	-	-	-	-	-	-	-	-	-	-	-	-	-
広島県	-	-	-	2	-	-	-	3	-	-	-	-	-	-	-	-	-	-
山口県	-	-	-	-	-	-	-	-	-	-	-	-	-	-	-	-	-	-
徳島県	-	-	-	-	-	-	-	-	-	-	-	-	-	-	-	-	-	-
香川県	-	-	-	-	-	-	-	-	-	-	-	-	-	-	-	-	-	-
愛媛県	-	-	-	-	-	-	-	-	-	-	-	-	-	-	-	-	-	-
高知県	-	-	-	-	-	-	-	1	-	-	-	-	-	-	-	-	-	-
福岡県	-	-	-	2	-	-	-	4	-	-	-	-	-	-	-	-	-	-
佐賀県	-	-	-	-	-	-	-	-	-	-	-	-	-	-	-	-	-	-
長崎県	-	-	-	1	-	-	-	-	-	-	-	-	-	-	-	-	-	-
熊本県	-	-	-	1	-	-	-	-	-	-	-	-	-	-	-	-	-	-
大分県	-	-	-	2	-	-	-	2	-	-	-	-	-	-	-	-	-	-
宮崎県	-	-	-	2	-	-	-	-	-	-	-	-	-	-	-	-	-	-
鹿児島県	-	-	-	-	-	-	-	-	-	-	-	-	-	-	-	-	-	-
沖縄県	-	1	-	-	-	-	-	-	-	-	-	-	-	-	-	-	-	-

\*2016年2月15日より届出対象疾患となりました。

\*\*2013年3月4日より届出対象疾患となりました。

報告数・累積報告数, 疾病・都道府県別

2025年第14週

	回帰熱		キヤサナル 森林病		Q熱		狂犬病		コクシジ オイデス症		ジカウイルス 感染症*		重症熱性血小板 減少症候群**		腎症候性出血熱		西部ウマ脳炎	
	報告数	累積	報告数	累積	報告数	累積	報告数	累積	報告数	累積	報告数	累積	報告数	累積	報告数	累積	報告数	累積
総数	-	1	-	-	-	-	-	-	-	1	-	-	-	2	-	-	-	-
北海道	-	1	-	-	-	-	-	-	-	-	-	-	-	-	-	-	-	-
青森県	-	-	-	-	-	-	-	-	-	-	-	-	-	-	-	-	-	-
岩手県	-	-	-	-	-	-	-	-	-	-	-	-	-	-	-	-	-	-
宮城県	-	-	-	-	-	-	-	-	-	-	-	-	-	-	-	-	-	-
秋田県	-	-	-	-	-	-	-	-	-	-	-	-	-	-	-	-	-	-
山形県	-	-	-	-	-	-	-	-	-	-	-	-	-	-	-	-	-	-
福島県	-	-	-	-	-	-	-	-	-	-	-	-	-	-	-	-	-	-
茨城県	-	-	-	-	-	-	-	-	-	-	-	-	-	-	-	-	-	-
栃木県	-	-	-	-	-	-	-	-	-	-	-	-	-	-	-	-	-	-
群馬県	-	-	-	-	-	-	-	-	-	-	-	-	-	-	-	-	-	-
埼玉県	-	-	-	-	-	-	-	-	-	-	-	-	-	-	-	-	-	-
千葉県	-	-	-	-	-	-	-	-	-	1	-	-	-	-	-	-	-	-
東京都	-	-	-	-	-	-	-	-	-	-	-	-	-	-	-	-	-	-
神奈川県	-	-	-	-	-	-	-	-	-	-	-	-	-	-	-	-	-	-
新潟県	-	-	-	-	-	-	-	-	-	-	-	-	-	-	-	-	-	-
富山県	-	-	-	-	-	-	-	-	-	-	-	-	-	-	-	-	-	-
石川県	-	-	-	-	-	-	-	-	-	-	-	-	-	-	-	-	-	-
福井県	-	-	-	-	-	-	-	-	-	-	-	-	-	-	-	-	-	-
山梨県	-	-	-	-	-	-	-	-	-	-	-	-	-	-	-	-	-	-
長野県	-	-	-	-	-	-	-	-	-	-	-	-	-	-	-	-	-	-
岐阜県	-	-	-	-	-	-	-	-	-	-	-	-	-	-	-	-	-	-
静岡県	-	-	-	-	-	-	-	-	-	-	-	-	-	-	-	-	-	-
愛知県	-	-	-	-	-	-	-	-	-	-	-	-	-	-	-	-	-	-
三重県	-	-	-	-	-	-	-	-	-	-	-	-	-	-	-	-	-	-
滋賀県	-	-	-	-	-	-	-	-	-	-	-	-	-	-	-	-	-	-
京都府	-	-	-	-	-	-	-	-	-	-	-	-	-	-	-	-	-	-
大阪府	-	-	-	-	-	-	-	-	-	-	-	-	-	-	-	-	-	-
兵庫県	-	-	-	-	-	-	-	-	-	-	-	-	-	-	-	-	-	-
奈良県	-	-	-	-	-	-	-	-	-	-	-	-	-	-	-	-	-	-
和歌山県	-	-	-	-	-	-	-	-	-	-	-	-	-	-	-	-	-	-
鳥取県	-	-	-	-	-	-	-	-	-	-	-	-	-	-	-	-	-	-
島根県	-	-	-	-	-	-	-	-	-	-	-	-	-	-	-	-	-	-
岡山県	-	-	-	-	-	-	-	-	-	-	-	-	-	-	-	-	-	-
広島県	-	-	-	-	-	-	-	-	-	-	-	-	-	-	-	-	-	-
山口県	-	-	-	-	-	-	-	-	-	-	-	-	-	-	-	-	-	-
徳島県	-	-	-	-	-	-	-	-	-	-	-	-	-	-	-	-	-	-
香川県	-	-	-	-	-	-	-	-	-	-	-	-	-	-	-	-	-	-
愛媛県	-	-	-	-	-	-	-	-	-	-	-	-	-	-	-	-	-	-
高知県	-	-	-	-	-	-	-	-	-	-	-	-	-	-	-	-	-	-
福岡県	-	-	-	-	-	-	-	-	-	-	-	-	-	-	-	-	-	-
佐賀県	-	-	-	-	-	-	-	-	-	-	-	-	-	-	-	-	-	-
長崎県	-	-	-	-	-	-	-	-	-	-	-	-	-	2	-	-	-	-
熊本県	-	-	-	-	-	-	-	-	-	-	-	-	-	-	-	-	-	-
大分県	-	-	-	-	-	-	-	-	-	-	-	-	-	-	-	-	-	-
宮崎県	-	-	-	-	-	-	-	-	-	-	-	-	-	-	-	-	-	-
鹿児島県	-	-	-	-	-	-	-	-	-	-	-	-	-	-	-	-	-	-
沖縄県	-	-	-	-	-	-	-	-	-	-	-	-	-	-	-	-	-	-

\*鳥インフルエンザ(H5N1及びH7N9)を除く。

報告数・累積報告数, 疾病・都道府県別

2025年第14週

	ダニ媒介脳炎		炭 疽		チクングニア熱		つつが虫病		デング熱		東部ウマ脳炎		鳥インフルエンザ*		ニパウイルス感染症		日本紅斑熱	
	報告数	累積	報告数	累積	報告数	累積	報告数	累積	報告数	累積	報告数	累積	報告数	累積	報告数	累積	報告数	累積
総 数	-	-	-	-	-	4	1	36	1	40	-	-	-	-	-	-	1	3
北海道	-	-	-	-	-	-	-	-	-	1	-	-	-	-	-	-	-	-
青森県	-	-	-	-	-	-	-	1	-	-	-	-	-	-	-	-	-	-
岩手県	-	-	-	-	-	-	-	-	-	-	-	-	-	-	-	-	-	-
宮城県	-	-	-	-	-	-	-	-	-	-	-	-	-	-	-	-	-	-
秋田県	-	-	-	-	-	-	-	-	-	-	-	-	-	-	-	-	-	-
山形県	-	-	-	-	-	-	-	-	-	-	-	-	-	-	-	-	-	-
福島県	-	-	-	-	-	-	-	-	-	-	-	-	-	-	-	-	-	-
茨城県	-	-	-	-	-	-	-	2	-	-	-	-	-	-	-	-	-	-
栃木県	-	-	-	-	-	-	-	-	-	-	-	-	-	-	-	-	-	-
群馬県	-	-	-	-	-	1	-	1	-	1	-	-	-	-	-	-	-	-
埼玉県	-	-	-	-	-	-	-	1	-	-	-	-	-	-	-	-	-	-
千葉県	-	-	-	-	-	1	-	6	-	-	-	-	-	-	-	-	-	-
東京都	-	-	-	-	-	-	-	3	1	17	-	-	-	-	-	-	-	-
神奈川県	-	-	-	-	-	-	-	-	-	3	-	-	-	-	-	-	-	-
新潟県	-	-	-	-	-	-	-	-	-	-	-	-	-	-	-	-	-	-
富山県	-	-	-	-	-	-	-	-	-	-	-	-	-	-	-	-	-	-
石川県	-	-	-	-	-	-	-	-	-	-	-	-	-	-	-	-	-	-
福井県	-	-	-	-	-	-	-	-	-	-	-	-	-	-	-	-	-	-
山梨県	-	-	-	-	-	-	-	-	-	-	-	-	-	-	-	-	-	-
長野県	-	-	-	-	-	-	-	-	-	-	-	-	-	-	-	-	-	-
岐阜県	-	-	-	-	-	-	1	3	-	2	-	-	-	-	-	-	-	-
静岡県	-	-	-	-	-	-	-	1	-	-	-	-	-	-	-	-	1	1
愛知県	-	-	-	-	-	1	-	-	-	-	-	-	-	-	-	-	-	-
三重県	-	-	-	-	-	-	-	1	-	1	-	-	-	-	-	-	-	1
滋賀県	-	-	-	-	-	-	-	-	-	-	-	-	-	-	-	-	-	-
京都府	-	-	-	-	-	-	-	-	-	-	-	-	-	-	-	-	-	-
大阪府	-	-	-	-	-	1	-	-	-	3	-	-	-	-	-	-	-	-
兵庫県	-	-	-	-	-	-	-	-	-	3	-	-	-	-	-	-	-	-
奈良県	-	-	-	-	-	-	-	1	-	-	-	-	-	-	-	-	-	-
和歌山県	-	-	-	-	-	-	-	-	-	-	-	-	-	-	-	-	-	-
鳥取県	-	-	-	-	-	-	-	1	-	-	-	-	-	-	-	-	-	-
島根県	-	-	-	-	-	-	-	-	-	-	-	-	-	-	-	-	-	-
岡山県	-	-	-	-	-	-	-	-	-	-	-	-	-	-	-	-	-	-
広島県	-	-	-	-	-	-	-	-	-	3	-	-	-	-	-	-	-	-
山口県	-	-	-	-	-	-	-	-	-	-	-	-	-	-	-	-	-	-
徳島県	-	-	-	-	-	-	-	-	-	-	-	-	-	-	-	-	-	-
香川県	-	-	-	-	-	-	-	-	-	1	-	-	-	-	-	-	-	-
愛媛県	-	-	-	-	-	-	-	-	-	-	-	-	-	-	-	-	-	-
高知県	-	-	-	-	-	-	-	-	-	-	-	-	-	-	-	-	-	-
福岡県	-	-	-	-	-	-	-	1	-	3	-	-	-	-	-	-	-	-
佐賀県	-	-	-	-	-	-	-	-	-	1	-	-	-	-	-	-	-	-
長崎県	-	-	-	-	-	-	-	-	-	-	-	-	-	-	-	-	-	-
熊本県	-	-	-	-	-	-	-	-	-	1	-	-	-	-	-	-	-	-
大分県	-	-	-	-	-	-	-	2	-	-	-	-	-	-	-	-	-	-
宮崎県	-	-	-	-	-	-	-	5	-	-	-	-	-	-	-	-	-	1
鹿児島県	-	-	-	-	-	-	-	6	-	-	-	-	-	-	-	-	-	-
沖縄県	-	-	-	-	-	-	-	1	-	-	-	-	-	-	-	-	-	-

報告数・累積報告数，疾病・都道府県別

2025年第14週

	日本脳炎		ハンタウイルス 肺症候群		Bウイルス病		鼻 疽		ブルセラ症		ベネズエラ ウマ脳炎		ヘンドラウイルス 感 染 症		発しんチフス		ボツリヌス症	
	報告数	累積	報告数	累積	報告数	累積	報告数	累積	報告数	累積	報告数	累積	報告数	累積	報告数	累積	報告数	累積
総 数	-	-	-	-	-	-	-	-	-	-	-	-	-	-	-	-	-	1
北海道	-	-	-	-	-	-	-	-	-	-	-	-	-	-	-	-	-	-
青森県	-	-	-	-	-	-	-	-	-	-	-	-	-	-	-	-	-	-
岩手県	-	-	-	-	-	-	-	-	-	-	-	-	-	-	-	-	-	-
宮城県	-	-	-	-	-	-	-	-	-	-	-	-	-	-	-	-	-	-
秋田県	-	-	-	-	-	-	-	-	-	-	-	-	-	-	-	-	-	-
山形県	-	-	-	-	-	-	-	-	-	-	-	-	-	-	-	-	-	-
福島県	-	-	-	-	-	-	-	-	-	-	-	-	-	-	-	-	-	-
茨城県	-	-	-	-	-	-	-	-	-	-	-	-	-	-	-	-	-	-
栃木県	-	-	-	-	-	-	-	-	-	-	-	-	-	-	-	-	-	-
群馬県	-	-	-	-	-	-	-	-	-	-	-	-	-	-	-	-	-	-
埼玉県	-	-	-	-	-	-	-	-	-	-	-	-	-	-	-	-	-	-
千葉県	-	-	-	-	-	-	-	-	-	-	-	-	-	-	-	-	-	-
東京都	-	-	-	-	-	-	-	-	-	-	-	-	-	-	-	-	-	-
神奈川県	-	-	-	-	-	-	-	-	-	-	-	-	-	-	-	-	-	-
新潟県	-	-	-	-	-	-	-	-	-	-	-	-	-	-	-	-	-	1
富山県	-	-	-	-	-	-	-	-	-	-	-	-	-	-	-	-	-	-
石川県	-	-	-	-	-	-	-	-	-	-	-	-	-	-	-	-	-	-
福井県	-	-	-	-	-	-	-	-	-	-	-	-	-	-	-	-	-	-
山梨県	-	-	-	-	-	-	-	-	-	-	-	-	-	-	-	-	-	-
長野県	-	-	-	-	-	-	-	-	-	-	-	-	-	-	-	-	-	-
岐阜県	-	-	-	-	-	-	-	-	-	-	-	-	-	-	-	-	-	-
静岡県	-	-	-	-	-	-	-	-	-	-	-	-	-	-	-	-	-	-
愛知県	-	-	-	-	-	-	-	-	-	-	-	-	-	-	-	-	-	-
三重県	-	-	-	-	-	-	-	-	-	-	-	-	-	-	-	-	-	-
滋賀県	-	-	-	-	-	-	-	-	-	-	-	-	-	-	-	-	-	-
京都府	-	-	-	-	-	-	-	-	-	-	-	-	-	-	-	-	-	-
大阪府	-	-	-	-	-	-	-	-	-	-	-	-	-	-	-	-	-	-
兵庫県	-	-	-	-	-	-	-	-	-	-	-	-	-	-	-	-	-	-
奈良県	-	-	-	-	-	-	-	-	-	-	-	-	-	-	-	-	-	-
和歌山県	-	-	-	-	-	-	-	-	-	-	-	-	-	-	-	-	-	-
鳥取県	-	-	-	-	-	-	-	-	-	-	-	-	-	-	-	-	-	-
島根県	-	-	-	-	-	-	-	-	-	-	-	-	-	-	-	-	-	-
岡山県	-	-	-	-	-	-	-	-	-	-	-	-	-	-	-	-	-	-
広島県	-	-	-	-	-	-	-	-	-	-	-	-	-	-	-	-	-	-
山口県	-	-	-	-	-	-	-	-	-	-	-	-	-	-	-	-	-	-
徳島県	-	-	-	-	-	-	-	-	-	-	-	-	-	-	-	-	-	-
香川県	-	-	-	-	-	-	-	-	-	-	-	-	-	-	-	-	-	-
愛媛県	-	-	-	-	-	-	-	-	-	-	-	-	-	-	-	-	-	-
高知県	-	-	-	-	-	-	-	-	-	-	-	-	-	-	-	-	-	-
福岡県	-	-	-	-	-	-	-	-	-	-	-	-	-	-	-	-	-	-
佐賀県	-	-	-	-	-	-	-	-	-	-	-	-	-	-	-	-	-	-
長崎県	-	-	-	-	-	-	-	-	-	-	-	-	-	-	-	-	-	-
熊本県	-	-	-	-	-	-	-	-	-	-	-	-	-	-	-	-	-	-
大分県	-	-	-	-	-	-	-	-	-	-	-	-	-	-	-	-	-	-
宮崎県	-	-	-	-	-	-	-	-	-	-	-	-	-	-	-	-	-	-
鹿児島県	-	-	-	-	-	-	-	-	-	-	-	-	-	-	-	-	-	-
沖縄県	-	-	-	-	-	-	-	-	-	-	-	-	-	-	-	-	-	-

報告数・累積報告数, 疾病・都道府県別

2025年第14週

	マラリア		野 兎 病		ライム病		リッサウイルス 感 染 症		リフトバレー熱		類 鼻 疽		レジオネラ症		レプトスピラ症		ロッキー山 紅 斑 熱	
	報告数	累積	報告数	累積	報告数	累積	報告数	累積	報告数	累積	報告数	累積	報告数	累積	報告数	累積	報告数	累積
総 数	1	6	-	-	-	-	-	-	-	-	-	-	27	439	-	1	-	-
北海道	-	-	-	-	-	-	-	-	-	-	-	-	9	-	-	-	-	-
青森県	-	-	-	-	-	-	-	-	-	-	-	-	3	-	-	-	-	-
岩手県	-	-	-	-	-	-	-	-	-	-	-	-	1	6	-	-	-	-
宮城県	-	-	-	-	-	-	-	-	-	-	-	-	7	-	-	-	-	-
秋田県	-	-	-	-	-	-	-	-	-	-	-	-	6	-	-	-	-	-
山形県	-	-	-	-	-	-	-	-	-	-	-	-	5	-	-	-	-	-
福島県	-	-	-	-	-	-	-	-	-	-	-	-	7	-	-	-	-	-
茨城県	-	-	-	-	-	-	-	-	-	-	-	-	3	11	-	-	-	-
栃木県	-	-	-	-	-	-	-	-	-	-	-	-	-	8	-	-	-	-
群馬県	-	-	-	-	-	-	-	-	-	-	-	-	1	9	-	-	-	-
埼玉県	-	-	-	-	-	-	-	-	-	-	-	-	2	21	-	-	-	-
千葉県	-	-	-	-	-	-	-	-	-	-	-	-	2	28	-	-	-	-
東京都	1	3	-	-	-	-	-	-	-	-	-	-	2	43	-	1	-	-
神奈川県	-	1	-	-	-	-	-	-	-	-	-	-	1	26	-	-	-	-
新潟県	-	-	-	-	-	-	-	-	-	-	-	-	1	12	-	-	-	-
富山県	-	-	-	-	-	-	-	-	-	-	-	-	1	2	-	-	-	-
石川県	-	-	-	-	-	-	-	-	-	-	-	-	1	15	-	-	-	-
福井県	-	-	-	-	-	-	-	-	-	-	-	-	-	4	-	-	-	-
山梨県	-	-	-	-	-	-	-	-	-	-	-	-	-	2	-	-	-	-
長野県	-	-	-	-	-	-	-	-	-	-	-	-	-	7	-	-	-	-
岐阜県	-	1	-	-	-	-	-	-	-	-	-	-	1	13	-	-	-	-
静岡県	-	-	-	-	-	-	-	-	-	-	-	-	2	19	-	-	-	-
愛知県	-	-	-	-	-	-	-	-	-	-	-	-	2	31	-	-	-	-
三重県	-	-	-	-	-	-	-	-	-	-	-	-	-	7	-	-	-	-
滋賀県	-	-	-	-	-	-	-	-	-	-	-	-	-	3	-	-	-	-
京都府	-	-	-	-	-	-	-	-	-	-	-	-	-	7	-	-	-	-
大阪府	-	1	-	-	-	-	-	-	-	-	-	-	-	25	-	-	-	-
兵庫県	-	-	-	-	-	-	-	-	-	-	-	-	1	18	-	-	-	-
奈良県	-	-	-	-	-	-	-	-	-	-	-	-	-	4	-	-	-	-
和歌山県	-	-	-	-	-	-	-	-	-	-	-	-	-	1	-	-	-	-
鳥取県	-	-	-	-	-	-	-	-	-	-	-	-	-	4	-	-	-	-
島根県	-	-	-	-	-	-	-	-	-	-	-	-	-	-	-	-	-	-
岡山県	-	-	-	-	-	-	-	-	-	-	-	-	1	9	-	-	-	-
広島県	-	-	-	-	-	-	-	-	-	-	-	-	3	15	-	-	-	-
山口県	-	-	-	-	-	-	-	-	-	-	-	-	-	5	-	-	-	-
徳島県	-	-	-	-	-	-	-	-	-	-	-	-	-	4	-	-	-	-
香川県	-	-	-	-	-	-	-	-	-	-	-	-	-	2	-	-	-	-
愛媛県	-	-	-	-	-	-	-	-	-	-	-	-	-	2	-	-	-	-
高知県	-	-	-	-	-	-	-	-	-	-	-	-	-	1	-	-	-	-
福岡県	-	-	-	-	-	-	-	-	-	-	-	-	-	13	-	-	-	-
佐賀県	-	-	-	-	-	-	-	-	-	-	-	-	-	2	-	-	-	-
長崎県	-	-	-	-	-	-	-	-	-	-	-	-	-	2	-	-	-	-
熊本県	-	-	-	-	-	-	-	-	-	-	-	-	1	4	-	-	-	-
大分県	-	-	-	-	-	-	-	-	-	-	-	-	-	4	-	-	-	-
宮崎県	-	-	-	-	-	-	-	-	-	-	-	-	-	2	-	-	-	-
鹿児島県	-	-	-	-	-	-	-	-	-	-	-	-	1	7	-	-	-	-
沖縄県	-	-	-	-	-	-	-	-	-	-	-	-	-	4	-	-	-	-



\*E型肝炎及びA型肝炎を除く。  
 \*\*2014年9月19日より届出対象疾患となりました。2023年5月26日よりカルバペネム耐性腸内細菌科細菌感染症から感染症法上の名称が変更されました。  
 \*\*\*急性灰白髄炎を除く。2018年5月1日より届出対象疾患となりました。  
 \*\*\*\*ウエストナイル脳炎、西部ウマ脳炎、ダニ媒介脳炎、東部ウマ脳炎、日本脳炎、ベネズエラウマ脳炎及びリフトバレー熱を除く。

報告数・累積報告数、疾病・都道府県別

2025年第14週

	アメルバ赤痢		ウイルス型肝炎*		カルバペネム耐性腸内細菌科細菌感染症**		急性弛緩性麻痺***		急性脳炎****		クリプトスポリジウム症		クロイツフェルト・ヤコブ病		劇症型溶血性レンサ球菌感染症		後天性免疫不全症候群	
	報告数	累積	報告数	累積	報告数	累積	報告数	累積	報告数	累積	報告数	累積	報告数	累積	報告数	累積	報告数	累積
総 数	2	117	5	59	24	491	-	8	6	195	-	6	2	42	21	455	10	197
北海道	-	4	-	4	1	28	-	1	-	6	-	1	-	3	1	16	-	6
青森県	-	-	-	-	-	5	-	-	-	1	-	-	-	1	-	3	-	1
岩手県	-	-	-	1	-	4	-	-	-	-	-	-	-	-	-	6	-	-
宮城県	-	3	-	1	1	11	-	1	-	7	-	-	1	2	-	4	-	1
秋田県	-	-	-	-	-	3	-	-	-	2	-	-	-	1	-	4	-	1
山形県	-	1	-	-	-	2	-	-	-	2	-	-	-	-	-	1	-	-
福島県	-	1	-	-	-	7	-	-	-	1	-	-	-	2	1	12	1	3
茨城県	-	2	-	2	-	7	-	-	-	6	-	-	-	-	-	9	-	4
栃木県	-	2	-	2	1	7	-	1	-	6	-	-	-	1	-	10	1	4
群馬県	-	1	-	3	-	8	-	-	-	4	-	-	-	1	-	7	-	2
埼玉県	-	3	-	2	2	31	-	-	2	12	-	1	-	3	2	19	1	14
千葉県	-	4	-	1	-	10	-	-	-	21	-	-	-	2	-	20	-	11
東京都	-	22	2	17	2	50	-	-	-	17	-	2	-	1	1	36	5	56
神奈川県	-	14	2	4	3	37	-	-	-	6	-	-	-	3	1	30	-	14
新潟県	-	-	-	-	-	14	-	-	-	1	-	-	-	1	-	11	-	-
富山県	-	1	-	-	1	8	-	-	-	-	-	-	-	-	1	5	-	1
石川県	-	-	-	-	2	11	-	-	-	2	-	-	-	-	-	3	-	-
福井県	-	-	-	-	-	1	-	-	-	-	-	-	-	1	-	2	-	1
山梨県	-	1	-	-	-	2	-	-	-	3	-	-	-	2	-	5	-	-
長野県	-	1	-	-	-	6	-	1	-	4	-	-	-	-	-	5	-	-
岐阜県	-	2	-	2	-	3	-	-	1	1	-	-	-	-	-	10	-	4
静岡県	-	4	-	1	1	3	-	-	-	12	-	-	-	2	-	7	-	4
愛知県	-	8	-	1	3	31	-	-	1	15	-	1	-	3	1	34	1	8
三重県	-	1	-	-	-	9	-	1	-	2	-	-	-	1	2	13	-	-
滋賀県	-	2	-	-	-	1	-	-	-	1	-	-	-	-	1	8	-	-
京都府	-	3	-	-	1	14	-	1	-	2	-	-	-	1	-	7	-	4
大阪府	-	10	-	4	-	32	-	-	1	5	-	1	-	-	1	37	-	26
兵庫県	1	5	-	3	1	24	-	-	-	3	-	-	-	-	2	19	-	6
奈良県	-	1	-	-	-	8	-	-	-	2	-	-	1	4	-	11	-	2
和歌山県	-	-	-	-	-	4	-	-	-	2	-	-	-	-	-	1	-	-
鳥取県	-	-	-	1	-	-	-	-	-	2	-	-	-	-	-	2	-	-
島根県	-	-	-	-	-	3	-	-	-	-	-	-	-	-	1	4	-	-
岡山県	-	1	-	1	-	13	-	-	-	6	-	-	-	-	-	4	-	1
広島県	-	3	1	1	-	12	-	1	-	9	-	-	-	1	-	11	-	3
山口県	-	1	-	-	-	2	-	-	-	5	-	-	-	2	-	7	-	1
徳島県	-	1	-	-	-	2	-	-	-	1	-	-	-	-	-	2	-	2
香川県	-	2	-	-	-	3	-	-	-	3	-	-	-	-	-	4	-	-
愛媛県	-	1	-	3	-	4	-	-	-	3	-	-	-	-	-	8	-	-
高知県	-	-	-	2	-	1	-	-	-	-	-	-	-	-	-	1	-	-
福岡県	1	7	-	2	4	30	-	1	1	12	-	-	-	1	3	25	1	9
佐賀県	-	2	-	-	-	3	-	-	-	-	-	-	-	-	-	-	-	-
長崎県	-	-	-	-	-	9	-	-	-	-	-	-	-	1	-	4	-	-
熊本県	-	1	-	-	1	7	-	-	-	-	-	-	-	2	1	14	-	5
大分県	-	1	-	-	-	4	-	-	-	-	-	-	-	-	-	1	-	-
宮崎県	-	1	-	1	-	-	-	-	-	2	-	-	-	-	-	4	-	1
鹿児島県	-	-	-	-	-	6	-	-	-	1	-	-	-	-	-	1	-	1
沖縄県	-	-	-	-	-	11	-	-	-	5	-	-	-	-	2	8	-	1

\*2013年4月1日より届出対象疾患となりました。  
 \*\*2014年9月19日より届出対象疾患となりました。

報告数・累積報告数, 疾病・都道府県別

2025年第14週

	ジアルジア症		侵襲性インフルエンザ菌感染症*		侵襲性髄膜炎菌感染症*		侵襲性肺炎球菌感染症*		水痘** (入院例に限る)		先天性風しん症候群		梅毒		播種性ク립トコックス症**		破傷風	
	報告数	累積	報告数	累積	報告数	累積	報告数	累積	報告数	累積	報告数	累積	報告数	累積	報告数	累積	報告数	累積
総数	2	7	11	218	-	20	65	1329	7	133	-	-	195	3453	1	40	1	21
北海道	-	-	1	7	-	1	1	32	-	4	-	-	9	161	-	1	-	-
青森県	-	-	-	2	-	-	1	8	-	-	-	-	-	5	-	-	-	-
岩手県	-	-	-	-	-	-	-	3	-	1	-	-	-	6	-	-	-	-
宮城県	-	-	-	4	-	-	1	16	-	1	-	-	1	40	-	-	-	1
秋田県	-	-	-	1	-	-	1	5	-	1	-	-	-	5	-	-	-	-
山形県	-	1	-	2	-	-	-	10	-	1	-	-	-	12	-	-	-	-
福島県	-	-	-	1	-	-	1	18	-	1	-	-	1	31	-	2	-	-
茨城県	-	-	-	5	-	-	3	38	1	5	-	-	3	71	-	1	-	2
栃木県	-	-	-	-	-	1	2	19	-	1	-	-	6	50	-	2	-	-
群馬県	-	-	-	1	-	-	-	15	-	1	-	-	3	32	-	-	-	1
埼玉県	-	-	-	8	-	1	3	55	-	4	-	-	11	120	-	2	-	2
千葉県	-	-	-	8	-	1	1	73	-	7	-	-	2	86	-	5	-	-
東京都	1	4	1	20	-	3	3	143	1	24	-	-	54	923	1	7	-	4
神奈川県	-	1	1	19	-	-	8	92	-	10	-	-	11	174	-	5	-	-
新潟県	-	-	-	4	-	-	-	14	-	1	-	-	4	34	-	-	-	-
富山県	-	-	-	6	-	-	1	17	-	-	-	-	-	10	-	-	-	-
石川県	-	-	-	3	-	-	-	14	-	1	-	-	-	18	-	1	-	-
福井県	-	-	-	2	-	-	1	8	-	-	-	-	-	8	-	-	-	-
山梨県	-	-	-	2	-	-	-	10	-	1	-	-	-	13	-	-	-	-
長野県	1	1	-	4	-	1	1	10	-	-	-	-	-	20	-	1	-	-
岐阜県	-	-	-	2	-	-	-	15	-	4	-	-	3	53	-	-	-	1
静岡県	-	-	-	6	-	-	2	56	-	3	-	-	4	81	-	2	-	-
愛知県	-	-	-	20	-	2	1	95	1	7	-	-	16	214	-	2	-	1
三重県	-	-	-	2	-	1	3	19	-	3	-	-	3	32	-	1	-	-
滋賀県	-	-	1	6	-	-	2	14	-	2	-	-	-	11	-	-	-	-
京都府	-	-	1	11	-	-	1	37	1	4	-	-	1	36	-	-	-	-
大阪府	-	-	1	13	-	3	8	124	-	15	-	-	11	427	-	-	-	-
兵庫県	-	-	2	14	-	3	7	73	-	3	-	-	6	103	-	1	1	1
奈良県	-	-	-	3	-	-	-	17	-	1	-	-	1	16	-	-	-	-
和歌山県	-	-	-	1	-	-	-	10	-	1	-	-	-	8	-	-	-	-
鳥取県	-	-	-	-	-	-	-	7	-	-	-	-	-	13	-	3	-	-
島根県	-	-	-	4	-	-	-	11	-	3	-	-	1	12	-	-	-	-
岡山県	-	-	-	2	-	-	1	23	-	1	-	-	-	60	-	-	-	-
広島県	-	-	-	5	-	1	4	22	1	2	-	-	-	54	-	1	-	1
山口県	-	-	-	1	-	-	-	4	-	1	-	-	2	23	-	-	-	1
徳島県	-	-	1	3	-	-	-	5	-	-	-	-	1	13	-	-	-	-
香川県	-	-	-	1	-	-	1	8	-	-	-	-	2	27	-	-	-	-
愛媛県	-	-	-	1	-	-	-	9	-	-	-	-	4	43	-	-	-	1
高知県	-	-	-	2	-	-	-	6	-	2	-	-	-	12	-	-	-	-
福岡県	-	-	-	7	-	1	3	46	-	7	-	-	19	220	-	-	-	-
佐賀県	-	-	-	1	-	-	-	13	1	3	-	-	-	15	-	-	-	-
長崎県	-	-	-	1	-	-	-	14	-	2	-	-	-	16	-	-	-	-
熊本県	-	-	-	3	-	-	2	23	1	1	-	-	1	38	-	1	-	1
大分県	-	-	-	-	-	-	-	7	-	1	-	-	3	22	-	1	-	1
宮崎県	-	-	-	-	-	-	1	10	-	1	-	-	6	33	-	1	-	1
鹿児島県	-	-	-	2	-	-	1	10	-	1	-	-	3	25	-	-	-	2
沖縄県	-	-	2	8	-	1	-	51	-	1	-	-	3	27	-	-	-	-

\*2018年1月1日より届出対象疾患となりました。  
 \*\*2014年9月19日より届出対象疾患となりました。

報告数・累積報告数, 疾病・都道府県別

2025年第14週

	バンコマイシン耐性 黄色ブドウ球菌感染症		バンコマイシン耐性 腸球菌感染症		百日咳*		風しん		麻しん		薬剤耐性アシネト バクテラemia**	
	報告数	累積	報告数	累積	報告数	累積	報告数	累積	報告数	累積	報告数	累積
総数	-	-	-	26	722	5652	1	5	6	66	-	4
北海道	-	-	-	1	16	179	-	-	-	-	-	-
青森県	-	-	-	-	13	104	-	-	-	-	-	-
岩手県	-	-	-	-	16	70	-	-	-	-	-	-
宮城県	-	-	-	-	2	11	-	-	-	1	-	-
秋田県	-	-	-	-	13	77	-	1	-	-	-	-
山形県	-	-	-	-	6	80	-	-	-	-	-	-
福島県	-	-	-	-	-	14	-	-	-	-	-	-
茨城県	-	-	-	-	8	49	-	-	-	1	-	-
栃木県	-	-	-	-	5	69	-	1	-	1	-	-
群馬県	-	-	-	-	5	30	-	-	-	1	-	-
埼玉県	-	-	-	2	20	202	-	-	-	5	-	-
千葉県	-	-	-	1	25	117	-	-	1	4	-	1
東京都	-	-	-	2	44	393	-	1	-	7	-	-
神奈川県	-	-	-	-	24	219	-	-	1	8	-	1
新潟県	-	-	-	1	73	445	-	-	-	-	-	-
富山県	-	-	-	-	7	49	1	1	-	-	-	-
石川県	-	-	-	-	2	20	-	-	-	-	-	-
福井県	-	-	-	-	8	77	-	-	-	-	-	-
山梨県	-	-	-	-	1	10	-	-	-	-	-	-
長野県	-	-	-	1	10	70	-	-	-	-	-	-
岐阜県	-	-	-	-	11	73	-	-	-	2	-	-
静岡県	-	-	-	3	5	18	-	-	-	1	-	-
愛知県	-	-	-	-	14	190	-	-	1	4	-	1
三重県	-	-	-	-	5	23	-	-	1	1	-	1
滋賀県	-	-	-	-	7	74	-	-	-	1	-	-
京都府	-	-	-	-	8	117	-	1	-	1	-	-
大阪府	-	-	-	3	44	433	-	-	1	10	-	-
兵庫県	-	-	-	-	39	316	-	-	1	8	-	-
奈良県	-	-	-	2	-	12	-	-	-	2	-	-
和歌山県	-	-	-	1	6	47	-	-	-	-	-	-
鳥取県	-	-	-	-	-	114	-	-	-	-	-	-
島根県	-	-	-	-	17	73	-	-	-	-	-	-
岡山県	-	-	-	-	15	111	-	-	-	2	-	-
広島県	-	-	-	1	14	77	-	-	-	-	-	-
山口県	-	-	-	2	6	54	-	-	-	3	-	-
徳島県	-	-	-	-	4	18	-	-	-	-	-	-
香川県	-	-	-	-	13	48	-	-	-	-	-	-
愛媛県	-	-	-	-	19	129	-	-	-	-	-	-
高知県	-	-	-	-	22	107	-	-	-	-	-	-
福岡県	-	-	-	1	40	304	-	-	-	3	-	-
佐賀県	-	-	-	-	15	209	-	-	-	-	-	-
長崎県	-	-	-	-	10	36	-	-	-	-	-	-
熊本県	-	-	-	-	17	90	-	-	-	-	-	-
大分県	-	-	-	3	-	4	-	-	-	-	-	-
宮崎県	-	-	-	-	51	303	-	-	-	-	-	-
鹿児島県	-	-	-	-	11	66	-	-	-	-	-	-
沖縄県	-	-	-	2	31	321	-	-	-	-	-	-

注) 百日咳は2018年1月1日より全数把握対象疾患に変更となりました。

\*鳥インフルエンザ及び新型インフルエンザ等感染症を除く。

\*\*2023年5月8日より定点把握対象疾患に変更となりました。

\*\*\*2018年第9週より定点当たり報告数の表示が開始されました。

報告数・定点当たり報告数, 疾病・都道府県別

2025年第14週

	インフルエンザ*		新型コロナウイルス感染症**		RSウイルス感染症***		咽頭結膜熱		A群溶血性レンサ球菌咽頭炎		感染性胃腸炎		水痘		手足口病		伝染性紅斑	
	報告数	定点当り	報告数	定点当り	報告数	定点当り	報告数	定点当り	報告数	定点当り	報告数	定点当り	報告数	定点当り	報告数	定点当り	報告数	定点当り
総数	5667	1.20	10132	2.14	2404	0.80	750	0.25	5148	1.71	19251	6.41	815	0.27	115	0.04	1889	0.63
北海道	308	1.43	479	2.22	78	0.59	55	0.42	363	2.75	446	3.38	54	0.41	7	0.05	244	1.85
青森県	113	1.95	137	2.36	32	0.86	11	0.30	35	0.95	175	4.73	16	0.43	12	0.32	64	1.73
岩手県	178	2.87	152	2.45	27	0.69	15	0.38	82	2.10	294	7.54	12	0.31	1	0.03	46	1.18
宮城県	136	1.49	219	2.41	50	0.91	16	0.29	150	2.73	308	5.60	12	0.22	1	0.02	87	1.58
秋田県	197	3.79	91	1.75	5	0.15	5	0.15	56	1.65	91	2.68	6	0.18	3	0.09	17	0.50
山形県	66	1.65	163	4.08	28	1.12	5	0.20	53	2.12	145	5.80	11	0.44	5	0.20	38	1.52
福島県	126	1.56	258	3.19	44	0.92	11	0.23	90	1.88	242	5.04	20	0.42	-	-	104	2.17
茨城県	75	0.63	380	3.17	31	0.41	18	0.24	264	3.52	366	4.88	20	0.27	1	0.01	41	0.55
栃木県	83	1.09	212	2.79	32	0.67	9	0.19	109	2.27	256	5.33	5	0.10	-	-	45	0.94
群馬県	127	1.51	261	3.11	14	0.27	10	0.19	43	0.83	394	7.58	27	0.52	-	-	57	1.10
埼玉県	236	1.36	467	2.68	58	0.52	31	0.28	247	2.23	762	6.86	47	0.42	3	0.03	89	0.80
千葉県	219	1.10	455	2.29	51	0.41	15	0.12	314	2.53	781	6.30	53	0.43	4	0.03	117	0.94
東京都	495	1.18	539	1.29	80	0.30	35	0.13	640	2.42	1659	6.28	121	0.46	12	0.05	108	0.41
神奈川県	283	1.02	457	1.64	63	0.36	21	0.12	219	1.26	954	5.48	83	0.48	11	0.06	84	0.48
新潟県	156	1.81	377	4.38	90	1.64	15	0.27	163	2.96	244	4.44	22	0.40	2	0.04	59	1.07
富山県	89	1.93	142	3.09	27	0.93	14	0.48	115	3.97	319	11.00	16	0.55	2	0.07	55	1.90
石川県	74	1.54	165	3.44	28	0.97	8	0.28	58	2.00	274	9.45	7	0.24	-	-	28	0.97
福井県	37	0.95	74	1.90	33	1.32	13	0.52	45	1.80	229	9.16	6	0.24	-	-	6	0.24
山梨県	58	1.41	126	3.07	2	0.08	2	0.08	15	0.63	150	6.25	3	0.13	1	0.04	6	0.25
長野県	233	2.65	342	3.89	44	0.81	8	0.15	73	1.35	277	5.13	7	0.13	3	0.06	70	1.30
岐阜県	94	1.08	304	3.49	43	0.81	15	0.28	53	1.00	255	4.81	6	0.11	1	0.02	12	0.23
静岡県	111	0.80	348	2.50	49	0.55	16	0.18	72	0.81	535	6.01	11	0.12	1	0.01	77	0.87
愛知県	181	0.92	558	2.85	123	0.67	45	0.25	139	0.76	839	4.58	25	0.14	1	0.01	29	0.16
三重県	33	0.46	204	2.87	69	1.53	8	0.18	96	2.13	266	5.91	5	0.11	7	0.16	36	0.80
滋賀県	88	1.47	112	1.87	22	0.61	1	0.03	39	1.08	129	3.58	9	0.25	1	0.03	16	0.44
京都府	68	0.56	210	1.74	24	0.32	15	0.20	84	1.14	443	5.99	11	0.15	2	0.03	46	0.62
大阪府	322	1.08	406	1.37	157	0.83	37	0.19	168	0.88	1327	6.98	53	0.28	6	0.03	62	0.33
兵庫県	189	0.99	291	1.53	112	0.90	31	0.25	98	0.79	926	7.47	12	0.10	9	0.07	37	0.30
奈良県	76	1.38	90	1.64	25	0.74	11	0.32	29	0.85	232	6.82	3	0.09	1	0.03	8	0.24
和歌山県	54	1.13	92	1.92	23	0.79	6	0.21	34	1.17	162	5.59	3	0.10	-	-	16	0.55
鳥取県	30	1.03	49	1.69	12	0.63	4	0.21	38	2.00	99	5.21	5	0.26	1	0.05	18	0.95
島根県	20	0.53	85	2.24	13	0.57	5	0.22	14	0.61	107	4.65	2	0.09	-	-	12	0.52
岡山県	105	1.25	157	1.87	31	0.57	10	0.19	50	0.93	298	5.52	7	0.13	1	0.02	4	0.07
広島県	82	0.71	218	1.90	73	1.00	26	0.36	112	1.53	662	9.07	5	0.07	-	-	11	0.15
山口県	21	0.31	86	1.28	85	1.98	3	0.07	78	1.81	328	7.63	2	0.05	1	0.02	14	0.33
徳島県	20	0.54	120	3.24	31	1.35	1	0.04	13	0.57	123	5.35	2	0.09	-	-	1	0.04
香川県	68	1.45	74	1.57	25	0.89	4	0.14	28	1.00	359	12.82	-	-	3	0.11	1	0.04
愛媛県	49	0.83	159	2.69	42	1.20	27	0.77	92	2.63	439	12.54	2	0.06	-	-	5	0.14
高知県	30	0.70	122	2.84	36	1.50	4	0.17	38	1.58	117	4.88	5	0.21	1	0.04	7	0.29
福岡県	211	1.07	248	1.26	186	1.56	60	0.50	280	2.35	1005	8.45	23	0.19	4	0.03	45	0.38
佐賀県	29	0.74	51	1.31	23	1.00	10	0.43	35	1.52	135	5.87	-	-	-	-	12	0.52
長崎県	68	0.99	104	1.51	67	1.56	15	0.35	78	1.81	243	5.65	11	0.26	1	0.02	9	0.21
熊本県	58	0.73	189	2.36	72	1.41	5	0.10	68	1.33	364	7.14	18	0.35	2	0.04	8	0.16
大分県	46	0.79	141	2.43	52	1.44	14	0.39	116	3.22	487	13.53	15	0.42	1	0.03	11	0.31
宮崎県	127	2.19	77	1.33	65	1.81	18	0.50	53	1.47	475	13.19	8	0.22	-	-	15	0.42
鹿児島県	47	0.53	79	0.90	101	2.02	34	0.68	85	1.70	467	9.34	6	0.12	1	0.02	8	0.16
沖縄県	151	2.70	62	1.11	26	0.81	8	0.25	24	0.75	63	1.97	18	0.56	2	0.06	4	0.13

\*髄膜炎菌、肺炎球菌、インフルエンザ菌を原因として同定された場合を除く。  
 \*\*オウム病を除く。

報告数・定点当り報告数, 疾病・都道府県別

2025年 第14週

	突発性発しん		ヘルパンギーナ		流行性耳下腺炎		急性出血性結膜炎		流行性角結膜炎		細菌性髄膜炎*		無菌性髄膜炎		マイコプラズマ肺炎		クラミジア肺炎**	
	報告数	定点当り	報告数	定点当り	報告数	定点当り	報告数	定点当り	報告数	定点当り	報告数	定点当り	報告数	定点当り	報告数	定点当り	報告数	定点当り
総数	648	0.22	27	0.01	102	0.03	33	0.05	537	0.77	10	0.02	6	0.01	107	0.22	1	0.00
北海道	13	0.10	-	-	4	0.03	-	-	6	0.21	-	-	-	-	2	0.09	-	-
青森県	5	0.14	-	-	-	-	-	-	-	-	-	-	-	-	4	0.67	-	-
岩手県	15	0.38	1	0.03	2	0.05	-	-	6	0.43	1	0.05	-	-	3	0.16	-	-
宮城県	10	0.18	-	-	3	0.05	-	-	2	0.17	1	0.10	-	-	1	0.10	-	-
秋田県	-	-	-	-	-	-	-	-	3	0.43	-	-	-	-	1	0.13	-	-
山形県	7	0.28	-	-	1	0.04	-	-	9	1.13	-	-	-	-	-	-	-	-
福島県	9	0.19	-	-	2	0.04	-	-	43	3.31	-	-	-	-	2	0.29	-	-
茨城県	7	0.09	2	0.03	1	0.01	-	-	65	3.82	1	0.08	-	-	1	0.08	-	-
栃木県	15	0.31	-	-	-	-	-	-	16	1.33	-	-	-	-	1	0.14	-	-
群馬県	19	0.37	-	-	3	0.06	-	-	8	0.57	-	-	-	-	6	0.67	-	-
埼玉県	35	0.32	2	0.02	13	0.12	12	0.28	26	0.60	-	-	-	-	5	0.42	-	-
千葉県	29	0.23	1	0.01	6	0.05	-	-	27	0.77	-	-	1	0.11	3	0.33	-	-
東京都	58	0.22	2	0.01	12	0.05	-	-	14	0.36	2	0.08	-	-	1	0.04	1	0.04
神奈川県	35	0.20	-	-	6	0.03	3	0.06	52	1.04	1	0.09	1	0.09	3	0.27	-	-
新潟県	11	0.20	-	-	1	0.02	3	0.30	8	0.80	-	-	1	0.08	5	0.38	-	-
富山県	6	0.21	2	0.07	1	0.03	4	0.57	-	-	-	-	-	-	2	0.40	-	-
石川県	9	0.31	-	-	-	-	2	0.29	8	1.14	-	-	-	-	3	0.60	-	-
福井県	6	0.24	-	-	1	0.04	-	-	-	-	-	-	1	0.17	6	1.00	-	-
山梨県	2	0.08	-	-	-	-	-	-	19	2.11	-	-	-	-	-	-	-	-
長野県	7	0.13	-	-	1	0.02	-	-	13	1.30	-	-	-	-	5	0.42	-	-
岐阜県	12	0.23	-	-	1	0.02	-	-	1	0.09	-	-	-	-	2	0.40	-	-
静岡県	15	0.17	2	0.02	5	0.06	-	-	10	0.45	-	-	-	-	1	0.10	-	-
愛知県	30	0.16	4	0.02	5	0.03	2	0.06	11	0.31	1	0.07	1	0.07	7	0.47	-	-
三重県	14	0.31	1	0.02	-	-	2	0.17	1	0.08	-	-	-	-	2	0.22	-	-
滋賀県	7	0.19	-	-	2	0.06	-	-	1	0.11	-	-	-	-	-	-	-	-
京都府	12	0.16	-	-	-	-	-	-	8	0.44	-	-	-	-	2	0.29	-	-
大阪府	40	0.21	3	0.02	8	0.04	1	0.02	4	0.08	-	-	-	-	4	0.22	-	-
兵庫県	29	0.23	2	0.02	2	0.02	-	-	13	0.37	-	-	-	-	3	0.21	-	-
奈良県	4	0.12	-	-	1	0.03	-	-	-	-	-	-	-	-	-	-	-	-
和歌山県	9	0.31	-	-	-	-	-	-	-	-	1	0.09	-	-	-	-	-	-
鳥取県	5	0.26	-	-	-	-	-	-	3	0.60	-	-	-	-	2	0.40	-	-
島根県	6	0.26	-	-	1	0.04	-	-	-	-	-	-	-	-	-	-	-	-
岡山県	5	0.09	-	-	2	0.04	3	0.25	7	0.58	-	-	-	-	-	-	-	-
広島県	14	0.19	-	-	1	0.01	-	-	22	1.16	-	-	-	-	5	0.25	-	-
山口県	13	0.30	-	-	-	-	-	-	14	1.56	-	-	-	-	4	0.44	-	-
徳島県	3	0.13	-	-	1	0.04	-	-	1	0.25	-	-	-	-	-	-	-	-
香川県	5	0.18	-	-	-	-	1	0.20	-	-	1	0.20	-	-	1	0.20	-	-
愛媛県	10	0.29	-	-	-	-	-	-	26	3.25	-	-	-	-	3	0.50	-	-
高知県	1	0.04	-	-	2	0.08	-	-	2	0.67	-	-	-	-	3	0.38	-	-
福岡県	38	0.32	1	0.01	4	0.03	-	-	5	0.19	-	-	-	-	1	0.07	-	-
佐賀県	8	0.35	-	-	-	-	-	-	2	0.50	-	-	-	-	1	0.17	-	-
長崎県	9	0.21	2	0.05	-	-	-	-	7	0.88	-	-	1	0.08	3	0.25	-	-
熊本県	23	0.45	-	-	2	0.04	-	-	6	0.67	1	0.07	-	-	5	0.33	-	-
大分県	12	0.33	-	-	2	0.06	-	-	6	1.20	-	-	-	-	-	-	-	-
宮崎県	15	0.42	1	0.03	1	0.03	-	-	6	1.00	-	-	-	-	1	0.14	-	-
鹿児島県	8	0.16	1	0.02	2	0.04	-	-	12	1.71	-	-	-	-	3	0.25	-	-
沖縄県	3	0.09	-	-	3	0.09	-	-	44	4.89	-	-	-	-	-	-	-	-

\*病原体がロタウイルスであるものに限る。2013年11月14日より届出対象疾患となりました。

報告数・定点当り報告数, 疾病・都道府県別  
2025年第14週

	感染性胃腸炎 (ロタウイルス)*	
	報告数	定点当り
総数	86	0.18
北海道	6	0.26
青森県	-	-
岩手県	2	0.11
宮城県	-	-
秋田県	1	0.13
山形県	4	0.40
福島県	1	0.14
茨城県	-	-
栃木県	1	0.14
群馬県	2	0.22
埼玉県	1	0.08
千葉県	3	0.33
東京都	6	0.24
神奈川県	4	0.36
新潟県	-	-
富山県	-	-
石川県	-	-
福井県	2	0.33
山梨県	4	0.40
長野県	1	0.08
岐阜県	2	0.40
静岡県	-	-
愛知県	1	0.07
三重県	-	-
滋賀県	1	0.14
京都府	-	-
大阪府	9	0.50
兵庫県	2	0.14
奈良県	1	0.17
和歌山県	-	-
鳥取県	-	-
島根県	1	0.13
岡山県	1	0.20
広島県	12	0.60
山口県	-	-
徳島県	-	-
香川県	1	0.20
愛媛県	1	0.17
高知県	-	-
福岡県	2	0.13
佐賀県	2	0.33
長崎県	4	0.33
熊本県	2	0.13
大分県	2	0.18
宮崎県	3	0.43
鹿児島県	-	-
沖縄県	1	0.14

\*2023年9月25日より届出対象となりました。

報告数・疾病・都道府県別

2025年第14週

	インフルエンザ (入院患者)	新型コロナウイルス 感染症(入院患者)*
	報告数	報告数
総 数	118	1118
北海道	18	41
青森県	13	39
岩手県	3	37
宮城県	3	22
秋田県	9	11
山形県	1	29
福島県	1	29
茨城県	1	28
栃木県	-	16
群馬県	1	38
埼玉県	5	22
千葉県	-	37
東京都	7	52
神奈川県	2	37
新潟県	3	30
富山県	2	12
石川県	-	8
福井県	-	22
山梨県	-	9
長野県	6	33
岐阜県	-	11
静岡県	1	46
愛知県	2	68
三重県	1	30
滋賀県	3	17
京都府	6	21
大阪府	5	45
兵庫県	6	30
奈良県	-	8
和歌山県	-	20
鳥取県	1	12
島根県	1	18
岡山県	1	13
広島県	2	53
山口県	-	23
徳島県	-	17
香川県	-	7
愛媛県	1	5
高知県	-	19
福岡県	1	29
佐賀県	-	9
長崎県	2	6
熊本県	-	28
大分県	-	14
宮崎県	2	4
鹿児島県	1	8
沖縄県	7	5

## 獣医師が届出を行う感染症と対象動物

注)2017年第16週より報告数は頭数を示しています〔鳥インフルエンザ(H5N1又はH7N9)の鳥類を除く〕。

報告数・累積報告数, 疾病・都道府県別

2025年第14週

	エボラ出血熱		マールブルグ病		ペスト		重症急性呼吸器症候群(SARS)						細菌性赤痢		ウエストナイル熱		エキノコックス症	
	サル		サル		プレーリードッグ	イタチアナグマ		タヌキ		ハクビシン		サル		鳥類		犬		
	報告数	累積	報告数	累積	報告数	累積	報告数	累積	報告数	累積	報告数	累積	報告数	累積	報告数	累積	報告数	累積
総数	-	-	-	-	-	-	-	-	-	-	-	-	-	-	-	-	-	-
北海道	-	-	-	-	-	-	-	-	-	-	-	-	-	-	-	-	-	-
青森県	-	-	-	-	-	-	-	-	-	-	-	-	-	-	-	-	-	-
岩手県	-	-	-	-	-	-	-	-	-	-	-	-	-	-	-	-	-	-
宮城県	-	-	-	-	-	-	-	-	-	-	-	-	-	-	-	-	-	-
秋田県	-	-	-	-	-	-	-	-	-	-	-	-	-	-	-	-	-	-
山形県	-	-	-	-	-	-	-	-	-	-	-	-	-	-	-	-	-	-
福島県	-	-	-	-	-	-	-	-	-	-	-	-	-	-	-	-	-	-
茨城県	-	-	-	-	-	-	-	-	-	-	-	-	-	-	-	-	-	-
栃木県	-	-	-	-	-	-	-	-	-	-	-	-	-	-	-	-	-	-
群馬県	-	-	-	-	-	-	-	-	-	-	-	-	-	-	-	-	-	-
埼玉県	-	-	-	-	-	-	-	-	-	-	-	-	-	-	-	-	-	-
千葉県	-	-	-	-	-	-	-	-	-	-	-	-	-	-	-	-	-	-
東京都	-	-	-	-	-	-	-	-	-	-	-	-	-	-	-	-	-	-
神奈川県	-	-	-	-	-	-	-	-	-	-	-	-	-	-	-	-	-	-
新潟県	-	-	-	-	-	-	-	-	-	-	-	-	-	-	-	-	-	-
富山県	-	-	-	-	-	-	-	-	-	-	-	-	-	-	-	-	-	-
石川県	-	-	-	-	-	-	-	-	-	-	-	-	-	-	-	-	-	-
福井県	-	-	-	-	-	-	-	-	-	-	-	-	-	-	-	-	-	-
山梨県	-	-	-	-	-	-	-	-	-	-	-	-	-	-	-	-	-	-
長野県	-	-	-	-	-	-	-	-	-	-	-	-	-	-	-	-	-	-
岐阜県	-	-	-	-	-	-	-	-	-	-	-	-	-	-	-	-	-	-
静岡県	-	-	-	-	-	-	-	-	-	-	-	-	-	-	-	-	-	-
愛知県	-	-	-	-	-	-	-	-	-	-	-	-	-	-	-	-	-	-
三重県	-	-	-	-	-	-	-	-	-	-	-	-	-	-	-	-	-	-
滋賀県	-	-	-	-	-	-	-	-	-	-	-	-	-	-	-	-	-	-
京都府	-	-	-	-	-	-	-	-	-	-	-	-	-	-	-	-	-	-
大阪府	-	-	-	-	-	-	-	-	-	-	-	-	-	-	-	-	-	-
兵庫県	-	-	-	-	-	-	-	-	-	-	-	-	-	-	-	-	-	-
奈良県	-	-	-	-	-	-	-	-	-	-	-	-	-	-	-	-	-	-
和歌山県	-	-	-	-	-	-	-	-	-	-	-	-	-	-	-	-	-	-
鳥取県	-	-	-	-	-	-	-	-	-	-	-	-	-	-	-	-	-	-
島根県	-	-	-	-	-	-	-	-	-	-	-	-	-	-	-	-	-	-
岡山県	-	-	-	-	-	-	-	-	-	-	-	-	-	-	-	-	-	-
広島県	-	-	-	-	-	-	-	-	-	-	-	-	-	-	-	-	-	-
山口県	-	-	-	-	-	-	-	-	-	-	-	-	-	-	-	-	-	-
徳島県	-	-	-	-	-	-	-	-	-	-	-	-	-	-	-	-	-	-
香川県	-	-	-	-	-	-	-	-	-	-	-	-	-	-	-	-	-	-
愛媛県	-	-	-	-	-	-	-	-	-	-	-	-	-	-	-	-	-	-
高知県	-	-	-	-	-	-	-	-	-	-	-	-	-	-	-	-	-	-
福岡県	-	-	-	-	-	-	-	-	-	-	-	-	-	-	-	-	-	-
佐賀県	-	-	-	-	-	-	-	-	-	-	-	-	-	-	-	-	-	-
長崎県	-	-	-	-	-	-	-	-	-	-	-	-	-	-	-	-	-	-
熊本県	-	-	-	-	-	-	-	-	-	-	-	-	-	-	-	-	-	-
大分県	-	-	-	-	-	-	-	-	-	-	-	-	-	-	-	-	-	-
宮崎県	-	-	-	-	-	-	-	-	-	-	-	-	-	-	-	-	-	-
鹿児島県	-	-	-	-	-	-	-	-	-	-	-	-	-	-	-	-	-	-
沖縄県	-	-	-	-	-	-	-	-	-	-	-	-	-	-	-	-	-	-



報告数・累積報告数, 疾病・都道府県別 2025年第14週

	結核		鳥インフルエンザ(H5N1又はH7N9)		中東呼吸器症候群(MERS)	
	サル		鳥類		ヒトコブラクダ	
	報告数	累積	報告数	累積	報告数	累積
総数	-	-	-	32	-	-
北海道	-	-	-	-	-	-
青森県	-	-	-	-	-	-
岩手県	-	-	-	-	-	-
宮城県	-	-	-	-	-	-
秋田県	-	-	-	-	-	-
山形県	-	-	-	-	-	-
福島県	-	-	-	-	-	-
茨城県	-	-	-	1	-	-
栃木県	-	-	-	-	-	-
群馬県	-	-	-	-	-	-
埼玉県	-	-	-	-	-	-
千葉県	-	-	-	15	-	-
東京都	-	-	-	-	-	-
神奈川県	-	-	-	-	-	-
新潟県	-	-	-	-	-	-
富山県	-	-	-	-	-	-
石川県	-	-	-	-	-	-
福井県	-	-	-	-	-	-
山梨県	-	-	-	-	-	-
長野県	-	-	-	1	-	-
岐阜県	-	-	-	-	-	-
静岡県	-	-	-	-	-	-
愛知県	-	-	-	13	-	-
三重県	-	-	-	-	-	-
滋賀県	-	-	-	-	-	-
京都府	-	-	-	-	-	-
大阪府	-	-	-	-	-	-
兵庫県	-	-	-	-	-	-
奈良県	-	-	-	-	-	-
和歌山県	-	-	-	-	-	-
鳥取県	-	-	-	-	-	-
島根県	-	-	-	-	-	-
岡山県	-	-	-	-	-	-
広島県	-	-	-	-	-	-
山口県	-	-	-	-	-	-
徳島県	-	-	-	-	-	-
香川県	-	-	-	-	-	-
愛媛県	-	-	-	-	-	-
高知県	-	-	-	-	-	-
福岡県	-	-	-	-	-	-
佐賀県	-	-	-	-	-	-
長崎県	-	-	-	-	-	-
熊本県	-	-	-	-	-	-
大分県	-	-	-	-	-	-
宮崎県	-	-	-	1	-	-
鹿児島県	-	-	-	1	-	-
沖縄県	-	-	-	-	-	-

感染症週報 第27巻 第14号 2025年4月18日発行  
 発行：国立健康危機管理研究機構国立感染症研究所  
 厚生労働省健康・生活衛生局感染症対策部  
 感染症対策課  
 事務局：国立健康危機管理研究機構国立感染症研究所  
 感染症サーベイランス研究部  
 〒162-8640東京都新宿区戸山1-23-1  
 TEL：03-5285-1111  
 FAX：03-5285-1129  
 URL：https://id-info.jihs.go.jp/  
 <国立健康危機管理研究機構 感染症情報提供サイト>  
 https://www.mhlw.go.jp/  
 <厚生労働省>  
 https://www.forth.go.jp/  
 <旅行者のための海外感染症情報(厚生労働省検疫所)>

本週報は、感染症法に基づくものであり、全国の医療従事者、定点医療機関、保健所、保健所設置市、特別区、都道府県、地方衛生研究所、検疫所の皆様のご協力を得て、国立健康危機管理研究機構国立感染症研究所感染症サーベイランス研究部において編集したものです。

また、本週報は速報性を重視しておりますので、今後調査などの結果に応じて、若干の変更が生じることがありますが、その場合には週報上にて訂正させていただきます。

「感染症の話」及び「読者のコーナー」の回答欄の内容に関する責は、それぞれの執筆者及び回答者に属しますが、内容に関するご質問、ご意見については事務局でお受けいたします。

なお、週報の内容について、学術的研究、あるいは公衆衛生活動にかかわる業務以外の目的においては、無断転載を禁じます。