

マークをクリックするとそのページを見ることができます



発生動向総覧
P.2-9

＜第43週＞インフルエンザの定点当たり報告数は第34週以降増加が続いている／その他最新動向



注目すべき感染症

＜今週は該当記事はありません＞



感染症関連情報
P.10

病原体情報／海外感染症情報



速報

＜今週は該当記事はありません＞



読者のコーナー

＜今週は該当記事は
ありません＞



グラフ総覧(第43週)

P.11-17



第43週のデータ

P.18-33



発生動向総覧

<第43週コメント> 10月29日集計分

注意：これは当該週に診断された報告症例の集計です。しかし、迅速に情報還元するために期日を決めて集計を行いますので、当該週に診断された症例の報告が集計の期日以降に届くこともあります。それらについては一部を除いて発生動向総覧では扱いませんが、翌週あるいはそれ以降に、巻末の表の累積数に加えられることになります。

※感染経路、感染原因、感染地域については、確定あるいは推定として記載されていたものを示します。

◆全数報告の感染症

1類感染症

報告なし

2類感染症

結核219例

3類感染症

細菌性赤痢3例

菌種：*S. flexneri*(B群)2例__感染地域：国内(都道府県不明)1例、国内・国外不明1例

S. sonnei(D群)1例__感染地域：ジョージア

腸管出血性大腸菌感染症142例(有症者100例、うちHUS 4例)

感染地域：国内109例、北海道/韓国1例、韓国4例、インドネシア1例、アラブ首長国連邦/エジプト1例、国内・国外不明26例

国内の感染地域：沖縄県46例、広島県5例、東京都4例、福岡県4例、岩手県3例、神奈川県3例、静岡県3例、滋賀県3例、宮崎県3例、北海道2例、宮城県2例、長野県2例、三重県2例、大阪府2例、山口県2例、山形県1例、福島県1例、茨城県1例、埼玉県1例、愛知県1例、兵庫県1例、島根県1例、岡山県1例、愛媛県1例、佐賀県1例、国内(都道府県不明)13例

年齢群：1歳(3例)、2歳(1例)、3歳(1例)、4歳(2例)、5歳(1例)、8歳(1例)、10代(61例)、20代(29例)、30代(10例)、40代(5例)、50代(15例)、60代(6例)、70代(4例)、80代(2例)、90代以上(1例)

血清群・毒素型：O157 VT1・VT2(60例)、O157 VT2(27例)、O26 VT1(7例)、O103 VT1(3例)、O157 VT1(2例)、O91 VT1(2例)、O111 VT1・VT2(1例)、O115 VT1(1例)、O128 VT1・VT2(1例)、O145 VT1(1例)、O146 VT1・VT2(1例)、O148 VT1・VT2(1例)、O15 VT1(1例)、O78 VT1(1例)、O8 VT2(1例)、その他・不明(32例)

累積報告数：3,596例(有症者2,069例、うちHUS 48例、死亡3例)

4類感染症

E型肝炎9例	感染地域(感染源)：北海道1例(豚肉/蒸し牡蠣)、福島県1例(焼き肉)、東京都1例(豚ホルモン)、神奈川県1例(不明)、富山県1例(不明)、国内(都道府県不明)4例(不明4例)
A型肝炎3例	感染地域：神奈川県1例、佐賀県1例、国内・国外不明1例
重症熱性血小板減少症候群5例	感染地域：静岡県1例、三重県1例、兵庫県1例、佐賀県1例、長崎県1例 年齢群：60代(1例)、70代(2例)、80代(2例)
チクングニア熱1例	感染地域：インド
デング熱5例	感染地域：インド2例、インドネシア1例、フィリピン1例、ベトナム1例 累積報告数：142例(感染地域：国外142例)
日本紅斑熱23例	感染地域：島根県4例、広島県4例、静岡県3例、宮崎県3例、長崎県2例、三重県1例、兵庫県1例、和歌山県1例、高知県1例、佐賀県1例、鹿児島県1例、国内・国外不明1例
日本脳炎1例	感染地域：国内・国外不明 年齢群：70代
レジオネラ症43例(肺炎型39例、ポンティアック熱型3例、無症状病原体保有者1例)	感染地域：神奈川県4例、栃木県3例、千葉県3例、愛媛県3例、群馬県2例、埼玉県2例、愛知県2例、大阪府2例、熊本県2例、北海道1例、山形県1例、福島県1例、東京都1例、新潟県1例、富山県1例、石川県1例、長野県1例、岐阜県1例、兵庫県1例、奈良県1例、徳島県1例、香川県1例、沖縄県1例、国内(都道府県不明)2例、国内・国外不明4例 年齢群：30代(1例)、50代(5例)、60代(5例)、70代(14例)、80代(12例)、90代以上(6例) 累積報告数：2,024例
レプトスピラ症4例	感染地域(感染源)：沖縄県2例(河川1例、不明1例)、兵庫県1例(水田)、熊本県1例(農業)

5類感染症

アメーバ赤痢5例(腸管アメーバ症5例)	感染地域：埼玉県1例、岐阜県1例、国内(都道府県不明)2例、国内・国外不明1例 感染経路：性的接触3例(異性間1例、同性間2例)、その他・不明2例
ウイルス性肝炎3例	B型肝炎ウイルス3例__感染経路：性的接触3例(異性間1例、異性間・同性間不明2例)

カルバペネム耐性腸内細菌目細菌感染症16例(うち1例死亡)

菌検出検体：血液5例、尿5例、腹水2例、喀痰2例、胆汁1例、その他1例

菌種：*E. coli* 5例、*E. cloacae* 3例、*K. aerogenes* 2例、*K. pneumoniae* 2例、その他・不明4例

感染経路：以前からの保菌4例、医療器具関連1例、院内感染1例、手術部位1例、以前からの保菌/医療器具関連1例、その他・不明8例

急性弛緩性麻痺3例 エンテロウイルス1例__年齢群：9歳

病原体不明2例__年齢群：4歳(1例)、10代(1例)

急性脳炎9例 単純ヘルペスウイルス1型2例__年齢群：20代(1例)、70代(1例)

インフルエンザウイルスA型1例__年齢群：1歳

エンテロウイルス1例__年齢群：1歳

ヒトヘルペスウイルス6 1例__年齢群：1歳

病原体不明4例__年齢群：3歳(1例)、5歳(1例)、6歳(1例)、30代(1例)

クリプトスポリジウム症1例

感染地域：北海道

クロイツフェルト・ヤコブ病1例

遺伝性プリオン病家族性

劇症型溶血性レンサ球菌感染症15例

年齢群：40代(3例)、50代(1例)、60代(4例)、70代(4例、うち1例死亡)、80代(2例、うち1例死亡)、90代以上(1例、死亡)

後天性免疫不全症候群11例(AIDS 1例、無症候8例、その他2例)

感染地域：国内10例、スリランカ1例

感染経路：性的接触11例(異性間1例、同性間9例、異性/同性間1例)

侵襲性インフルエンザ菌感染症5例(菌検出検体：血液5例)

年齢群：60代(2例)、80代(2例)、90代以上(1例)

侵襲性髄膜炎菌感染症1例(菌検出検体：血液)

感染地域：東京都

年齢群：60代(死亡)

侵襲性肺炎球菌感染症31例(菌検出検体：血液24例、血液/髄液3例、髄液2例、血液/その他2例)

年齢群：1歳(3例)、2歳(1例)、10代(1例)、40代(2例)、50代(1例)、60代(3例)、70代(10例)、80代(6例)、90代以上(4例)

水痘(入院例に限る)5例(検査診断例3例、臨床診断例2例)

年齢群：9歳(1例)、10代(1例)、20代(1例)、30代(1例)、40代(1例)

梅毒182例(早期顕症I期75例、早期顕症II期60例、晩期顕症5例、無症候42例)

累積報告数：11,516例

播種性クリプトコックス症4例

菌検出検体：血液2例、髄液1例、血液/髄液1例

感染地域：神奈川県1例、石川県1例、三重県1例、国内・国外不明1例

年齢群：50代(1例、死亡)、70代(1例)、80代(1例)、90代以上(1例)

破傷風1例

年齢群：40代

バンコマイシン耐性腸球菌感染症4例

遺伝子型：不明4例__菌検出検体：尿3例、胆汁1例

累積報告数：71例

百日咳884例(うちLAMP法等病原体遺伝子検出453例)

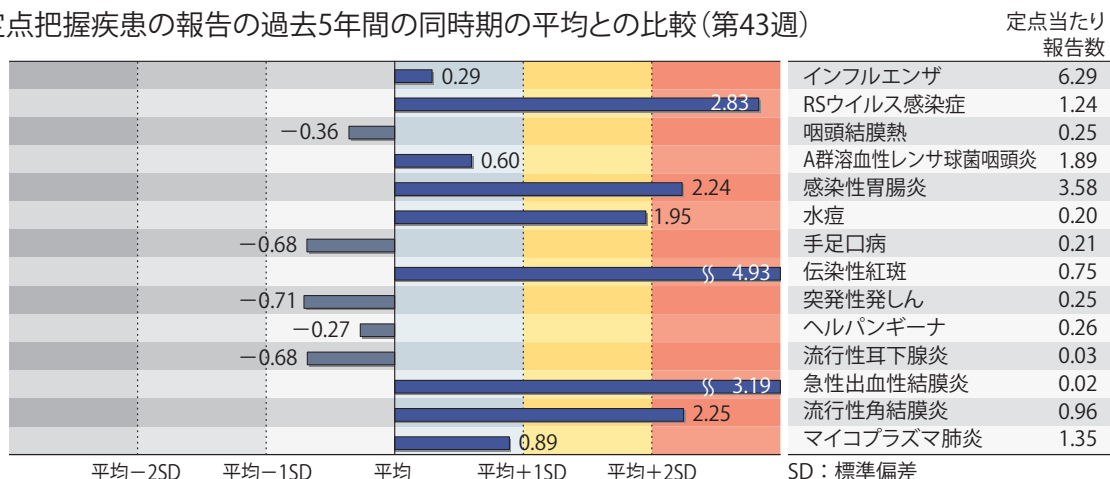
年齢群：0歳(20例)、1歳(5例)、2歳(6例)、3歳(8例)、4歳(12例)、5歳(14例)、6歳(25例)、7歳(54例)、8歳(57例)、9歳(65例)、10代(322例)、20代(51例)、30代(67例)、40代(76例)、50代(57例)、60代(26例)、70代(13例)、80代(4例)、90代以上(2例)

(補) 2024年第43週から2025年第42週までに診断されたものの報告遅れとして、腸管出血性大腸菌感染症10例〔血清群・毒素型：O157 VT2(3例)、O26 VT1(2例)、O111 VT1(1例)、O146 VT1(1例)、O157 VT1・VT2(1例)、その他・不明(2例)〕、E型肝炎1例〔感染地域(感染源)：国内・国外不明(不明)〕、A型肝炎1例(感染地域：東京都)、日本紅斑熱5例(感染地域：千葉県2例、愛知県1例、兵庫県1例、国内・国外不明1例)、レジオネラ症9例〔感染地域：東京都1例、神奈川県1例、山梨県1例、大阪府1例、国内(都道府県不明)1例、インド1例、オーストラリア1例、国内・国外不明2例〕、カルバペネム耐性腸内細菌目細菌感染症2例(菌種：*K. pneumoniae* 2例)、急性脳炎4例(インフルエンザウイルスA型1例__年齢群：10代、ヒトヘルペスウイルス6 1例__年齢群：0歳、マイコプラズマ1例__年齢群：10代、病原体不明1例__年齢群：10代)、水痘(入院例に限る)3例〔年齢群：6歳(1例)、10代(2例)〕、梅毒92例〔早期顕症I期26例、早期顕症II期39例(うち1例死亡)、晩期顕症1例、無症候26例〕、百日咳166例〔うちLAMP法等病原体遺伝子検出94例__年齢群：0歳(9例)、1歳(3例)、2歳(3例)、4歳(1例)、5歳(7例)、6歳(12例)、7歳(7例)、8歳(14例)、9歳(12例)、10代(51例)、20代(7例)、30代(6例)、40代(10例)、50代(11例)、60代(7例)、70代(4例)、80代(2例)〕などの報告があった。

◆定点把握の対象となる5類感染症

全国の指定された医療機関(定点)から報告され、疾患により急性呼吸器感染症定点、小児科定点、眼科定点(約600カ所)、基幹定点(約500カ所)に分かれています。また、定点当たり報告数は、報告数/定点医療機関数です(増減の目安は小数点第3位以下を含む)。2025年第15週より定点数が増えられています。

定点把握疾患の報告の過去5年間の同時期の平均との比較(第43週)



当該週と過去5年間の平均(過去5年間の前週、当該週、後週の合計15週間分の平均)との差をグラフ上に表現した。

急性呼吸器感染症定点報告疾患(報告定点数：3,859)

インフルエンザの定点当たり報告数は第34週以降増加が続いている。都道府県別の上位3位は沖縄県(19.40)、神奈川県(11.88)、千葉県(11.82)である。基幹定点からのインフルエンザ入院サーベイランスにおける報告数は235例と前週と比較して増加した。都道府県別では38都道府県から報告があり、年齢群別では0歳(12例)、1～9歳(98例)、10代(23例)、20代(5例)、30代(8例)、50代(11例)、60代(12例)、70代(22例)、80歳以上(44例)であった。新型コロナウイルス感染症の定点当たり報告数は第38週以降減少が続いている。都道府県別の上位3位は愛媛県(4.92)、宮城県(4.69)、新潟県(4.29)である。基幹定点からの新型コロナウイルス感染症入院サーベイランスにおける報告数は834例と前週と比較して減少した。都道府県別では47都道府県から報告があり、年齢群別では0歳(28例)、1～9歳(22例)、10代(10例)、20代(12例)、30代(14例)、40代(20例)、50代(40例)、60代(86例)、70代(218例)、80歳以上(384例)であった。

急性呼吸器感染症(報告定点数：3,849)

定点当たり報告数は増加した。都道府県別の上位3位は岩手県(109.52)、群馬県(105.82)、埼玉県(96.20)である。

小児科定点報告疾患(主なもの)(報告定点数：2,349)

RSウイルス感染症の定点当たり報告数は2週連続で減少したが、過去5年間の同時期の平均と比較してかなり多い。都道府県別の上位3位は福井県(2.88)、奈良県(2.58)、福岡県(2.41)である。

咽頭結膜熱の定点当たり報告数は増加した。都道府県別の上位3位は島根県(0.91)、長崎県(0.84)、沖縄県(0.64)である。

A群溶血性レンサ球菌咽頭炎の定点当たり報告数は増加した。都道府県別の上位3位は茨城県(4.37)、宮城県(3.48)、愛媛県(3.45)である。

感染性胃腸炎の定点当たり報告数は増加し、過去5年間の同時期の平均と比較してかなり多い。都道府県別の上位3位は宮崎県(7.60)、群馬県(7.00)、大分県(6.39)である。

水痘の定点当たり報告数は増加し、過去5年間の同時期の平均と比較してやや多い。都道府県別の上位3位は沖縄県(0.84)、鳥取県(0.58)、京都府(0.45)である。

手足口病の定点当たり報告数は第38週以降減少が続いている。都道府県別の上位3位は沖縄県(1.60)、北海道(0.90)、千葉県(0.40)である。

伝染性紅斑の定点当たり報告数は2週連続で減少したが、過去5年間の同時期の平均と比較してかなり多い。都道府県別の上位3位は佐賀県(3.25)、山形県(2.58)、宮崎県(2.40)である。

ヘルパンギーナの定点当たり報告数は増加した。都道府県別の上位3位は新潟県(0.77)、山形県(0.58)、長野県(0.57)である。

流行性耳下腺炎の定点当たり報告数は第40週以降減少が続いている。都道府県別の上位2位は青森県(0.09)、群馬県(0.08)、香川県(0.08)、大分県(0.08)、沖縄県(0.08)である。

基幹定点報告疾患

マイコプラズマ肺炎の定点当たり報告数は2週連続で減少した。都道府県別の上位3位は群馬県(5.78)、秋田県(4.75)、北海道(3.35)である。

感染性胃腸炎(ロタウイルスに限る)の定点当たり報告数は増加した。4都道府県から5例報告があり、年齢群別では0歳(2例)、5～9歳(2例)、10代(1例)であった。

インフルエンザおよび新型コロナウイルス感染症の性別・年齢階級別報告数、前週との比較

2025年第43週

	インフルエンザ			新型コロナウイルス感染症		
	報告数	報告数	報告数	報告数	報告数	報告数
	総数	男性	女性	総数	男性	女性
総数	24276	12634	11642	8665	4020	4645
0～5カ月	52	22	30	66	38	28
6～11カ月	138	75	63	141	73	68
1歳	530	275	255	184	90	94
2歳	740	393	347	112	58	54
3歳	1076	564	512	82	33	49
4歳	1402	699	703	101	55	46
5歳	1697	867	830	106	55	51
6歳	1748	920	828	105	56	49
7歳	1660	859	801	103	60	43
8歳	1485	765	720	125	69	56
9歳	1304	726	578	128	65	63
10～14歳	5840	3306	2534	1049	541	508
15～19歳	2103	1122	981	592	322	270
20～29歳	1333	683	650	648	297	351
30～39歳	947	408	539	703	308	395
40～49歳	963	382	581	856	349	507
50～59歳	562	255	307	870	364	506
60～69歳	336	151	185	780	336	444
70～79歳	234	113	121	958	457	501
80歳～	126	49	77	956	394	562

2025年第42週(再掲)

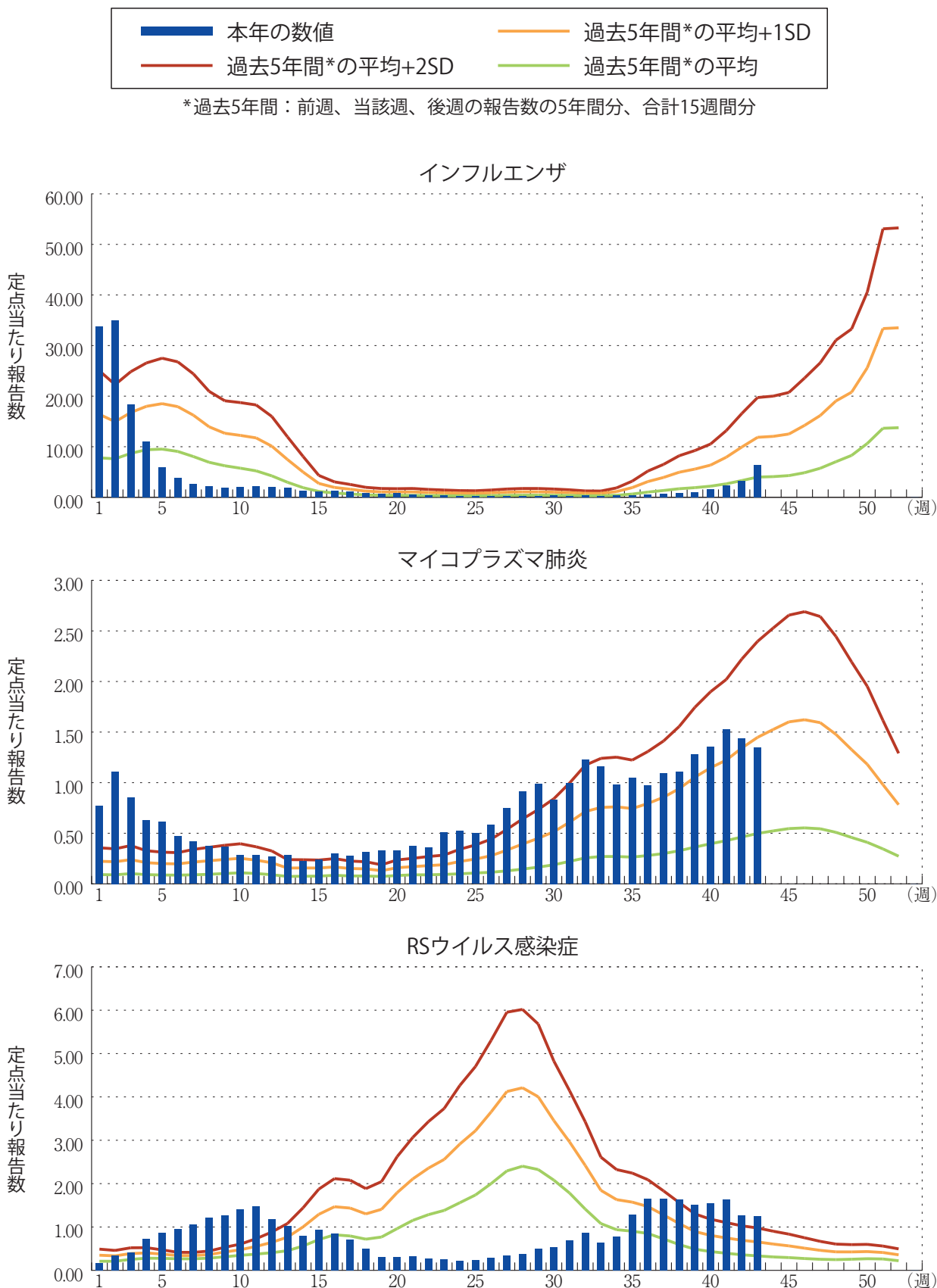
	インフルエンザ			新型コロナウイルス感染症		
	報告数	報告数	報告数	報告数	報告数	報告数
	総数	男性	女性	総数	男性	女性
総数	12576	6540	6036	9900	4708	5192
0～5カ月	38	26	12	101	63	38
6～11カ月	83	41	42	150	79	71
1歳	333	180	153	218	106	112
2歳	383	184	199	133	81	52
3歳	437	248	189	102	55	47
4歳	619	319	300	103	65	38
5歳	765	396	369	118	62	56
6歳	718	376	342	83	48	35
7歳	793	420	373	134	79	55
8歳	638	340	298	148	79	69
9歳	575	305	270	152	77	75
10～14歳	2926	1614	1312	1126	610	516
15～19歳	1233	682	551	699	371	328
20～29歳	978	506	472	708	345	363
30～39歳	611	235	376	835	387	448
40～49歳	593	264	329	1061	434	627
50～59歳	342	167	175	1095	440	655
60～69歳	243	113	130	897	391	506
70～79歳	177	91	86	994	464	530
80歳～	91	33	58	1043	472	571

※ 全国の急性呼吸器感染症定点医療機関から届出された、当該週と前週のデータ。前週の届出数は、前週のIDWRで還元したデータ(参照：<https://id-info.jihs.go.jp/surveillance/idwr/index.html>)の再掲

年末・年始(第52週～第1週頃)、ゴールデンウィーク(第18週頃)、お盆(第33週頃)、シルバーウィーク(第39週頃)等の週では、報告数が減少する傾向があり解釈には注意が必要である。なお、祝日、休日の並び等によって該当する週は年によって異なる。

図. 主要定点把握疾患の過去5年間との週別比較(2025年第43週)

青のバーで示す本年の定点当たり報告数が赤のラインを超えているときには、過去5年間の週の平均と比較してかなり多いことを示す。





感染症関連情報

◆病原体情報

病原微生物検出情報(IASR)：<https://id-info.jihs.go.jp/surveillance/iasr/index.html>

◆海外感染症情報

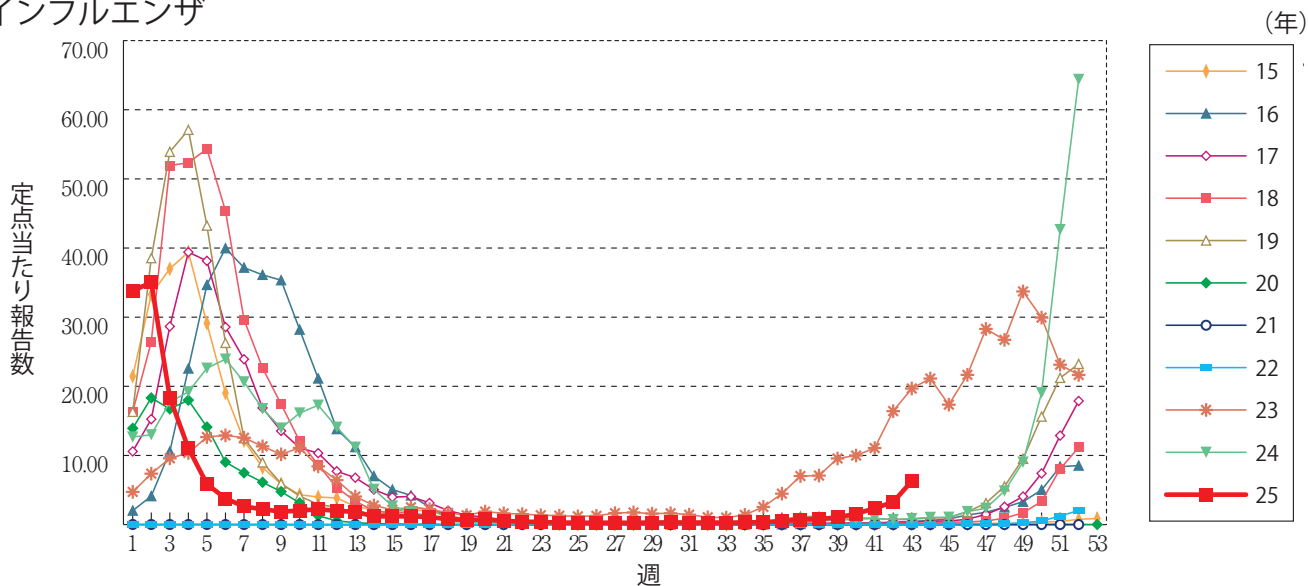
厚生労働省検疫所(FORTH)：<https://www.forth.go.jp/>



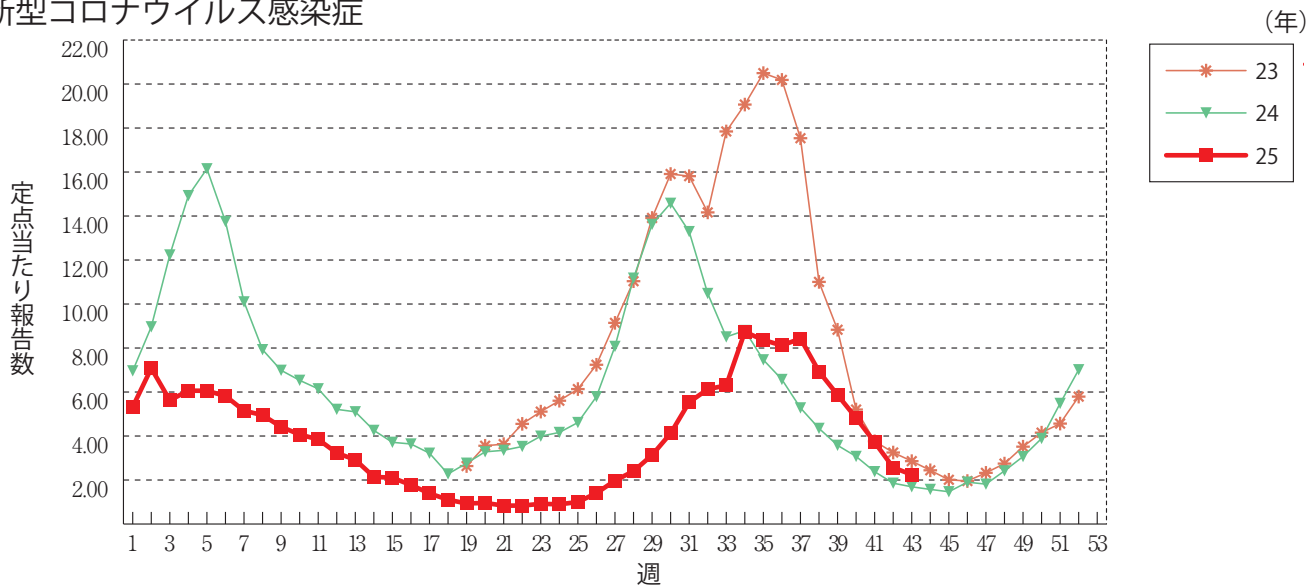
グラフ総覧(第43週)

※年末・年始(第52週～第1週頃)、ゴールデンウィーク(第18週頃)、お盆(第33週頃)、シルバーウィーク(第39週頃)等の週では、定点当たり報告数が減少する傾向があり解釈には注意が必要である。なお、祝日、休日の並び等によって該当する週は年によって異なる。
※2025年第15週より急性呼吸器感染症定点、小児科定点の定点数が変更されています。

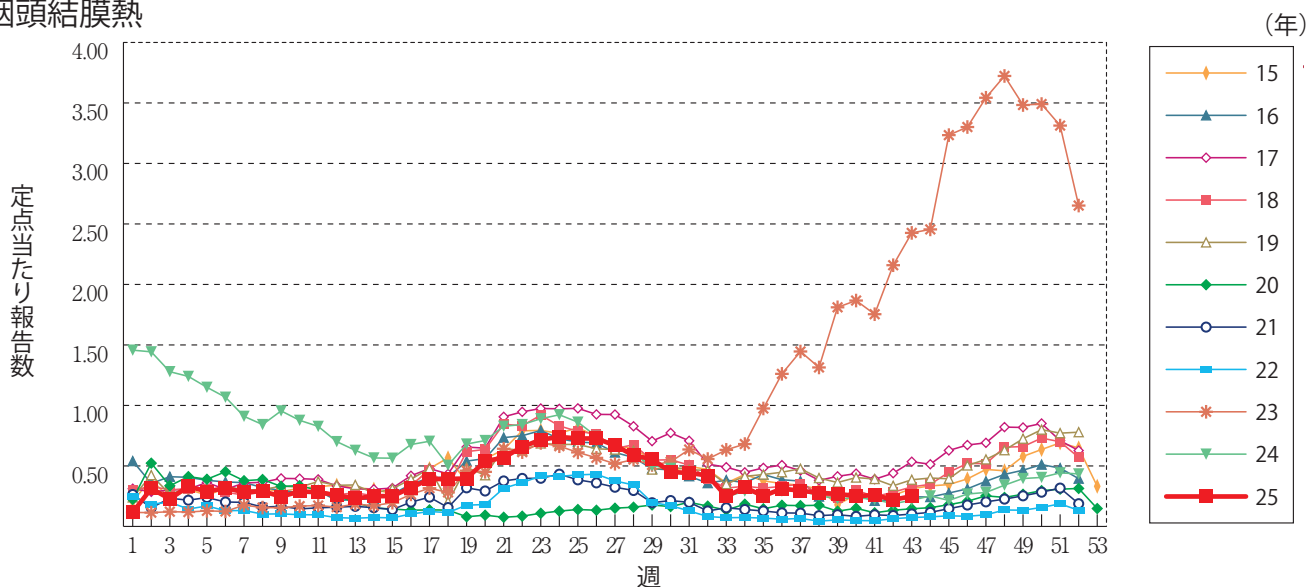
インフルエンザ



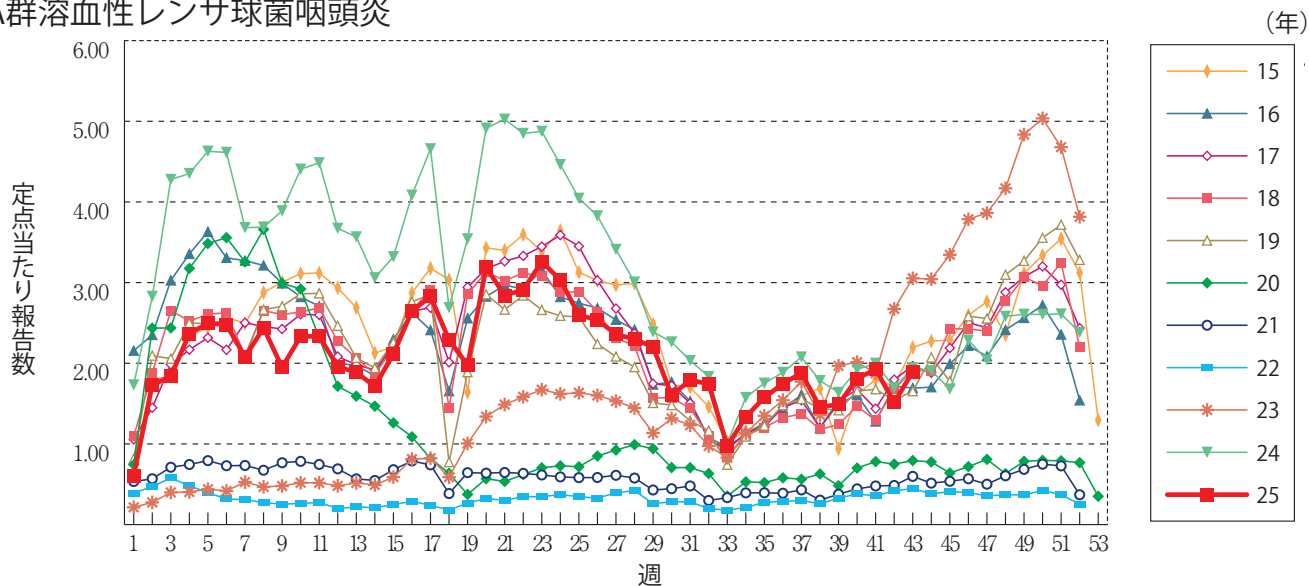
新型コロナウイルス感染症



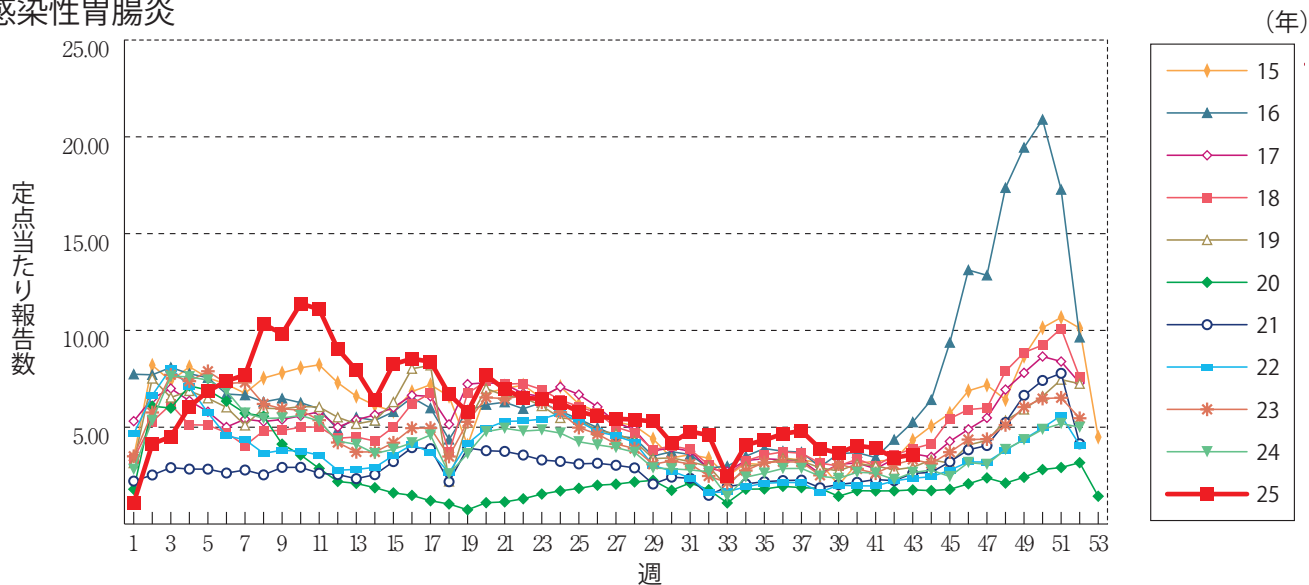
咽頭結膜熱



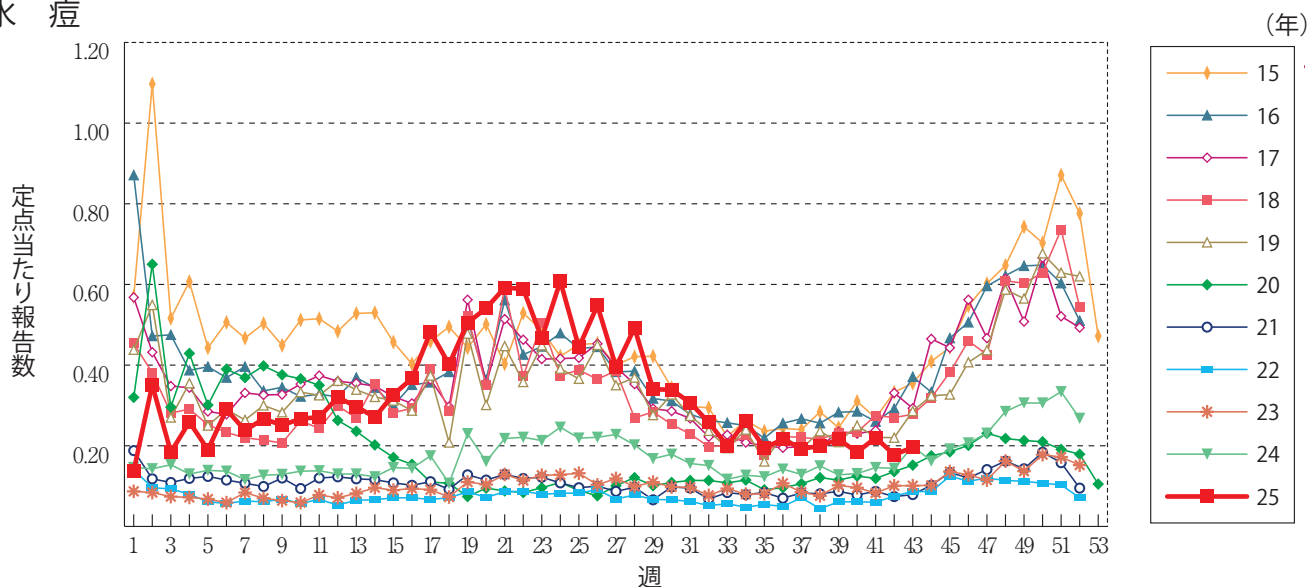
A群溶血性レンサ球菌咽頭炎



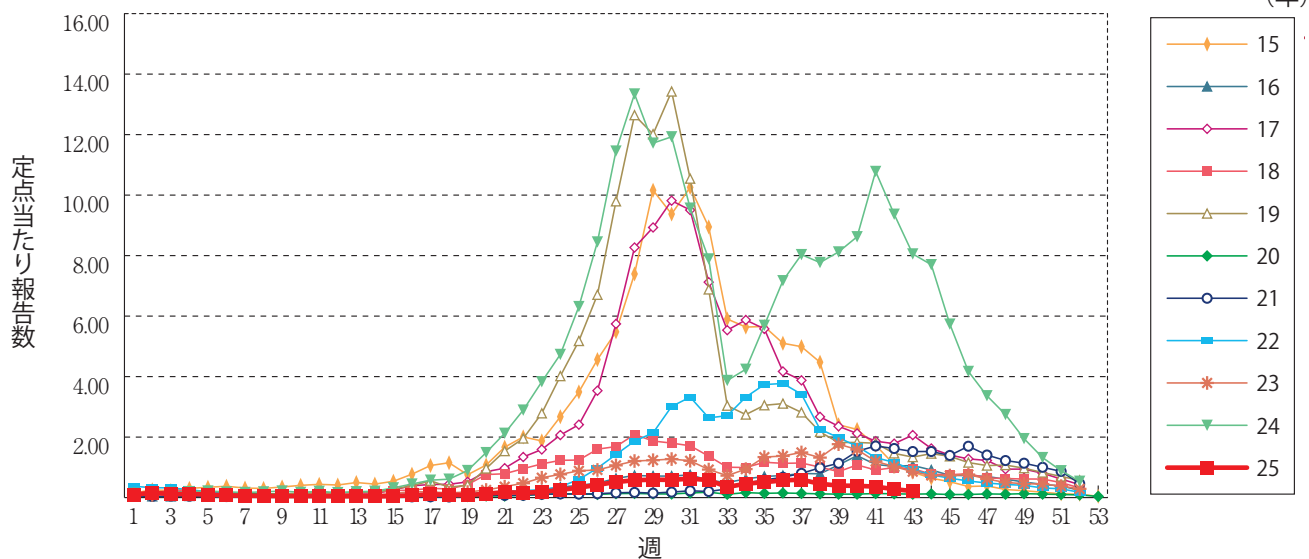
感染性胃腸炎



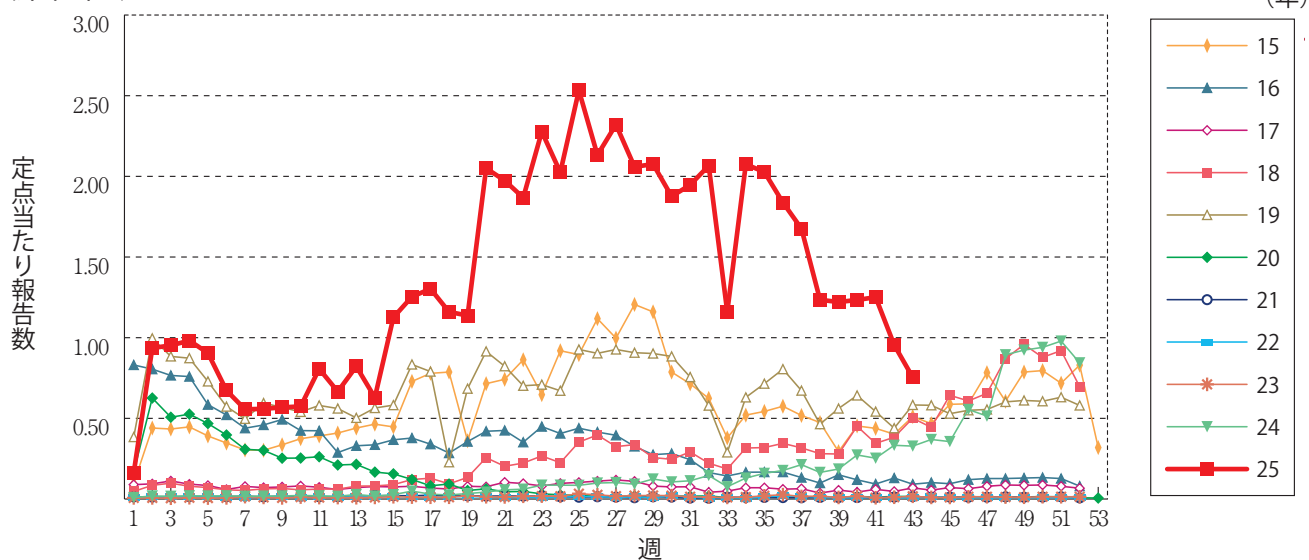
水痘



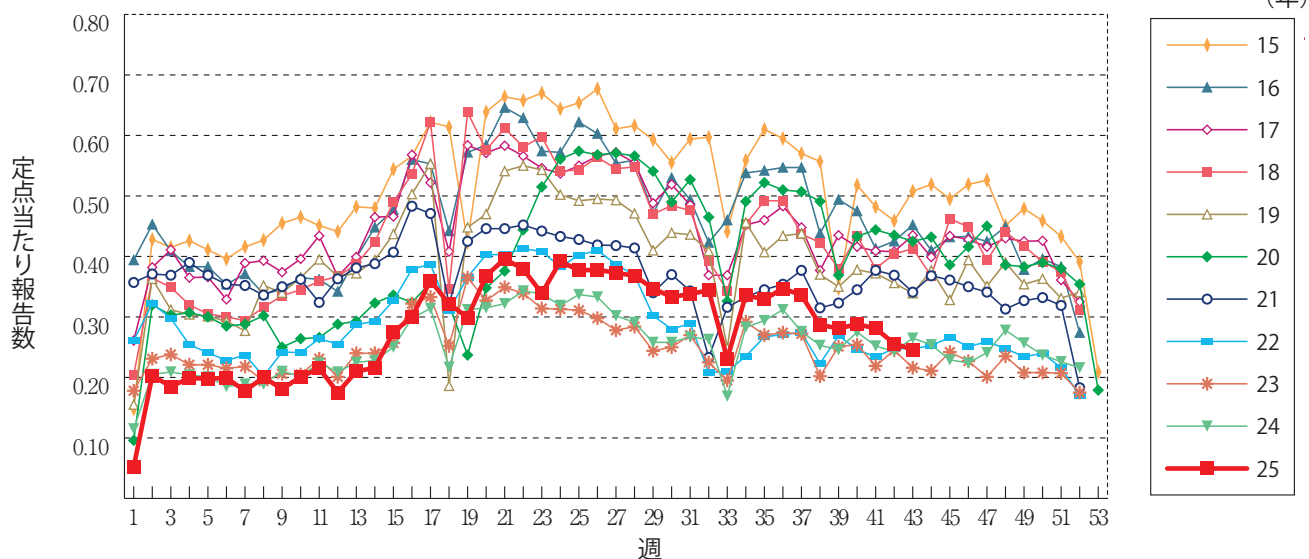
手足口病



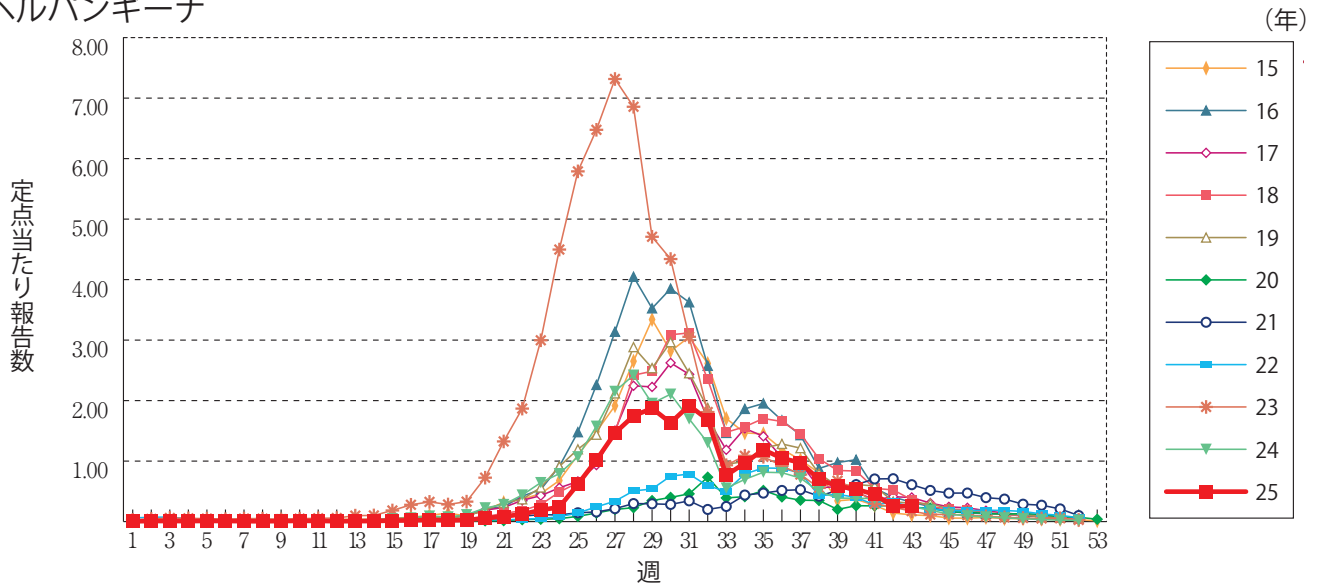
伝染性紅斑



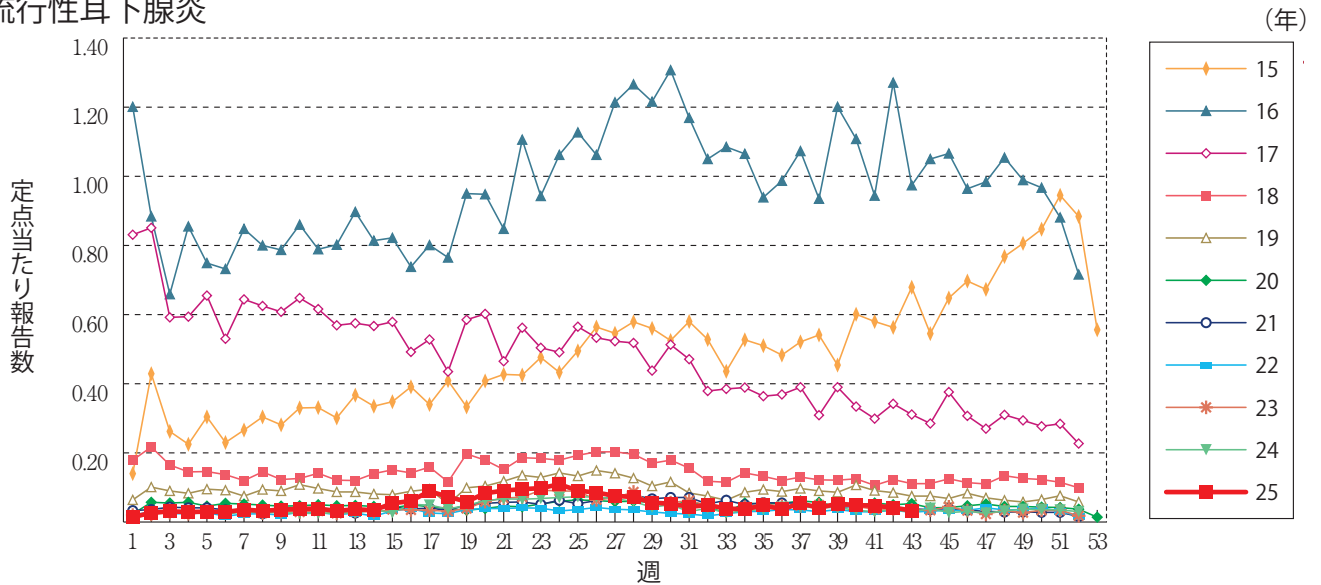
突発性発しん



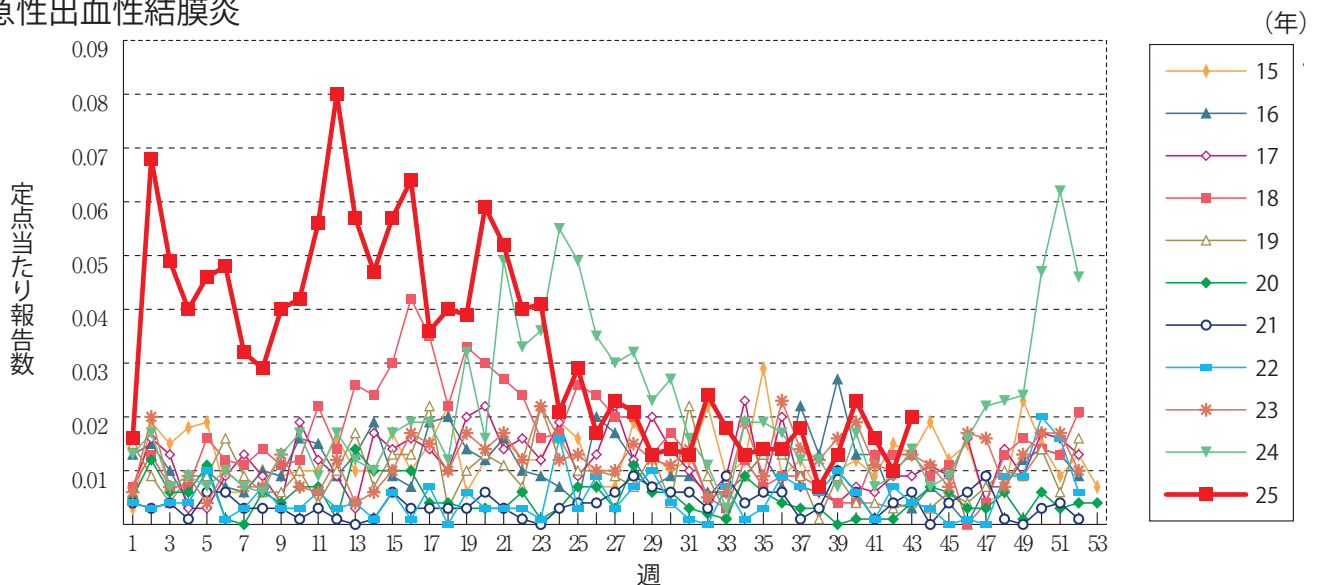
ヘルパンギーナ



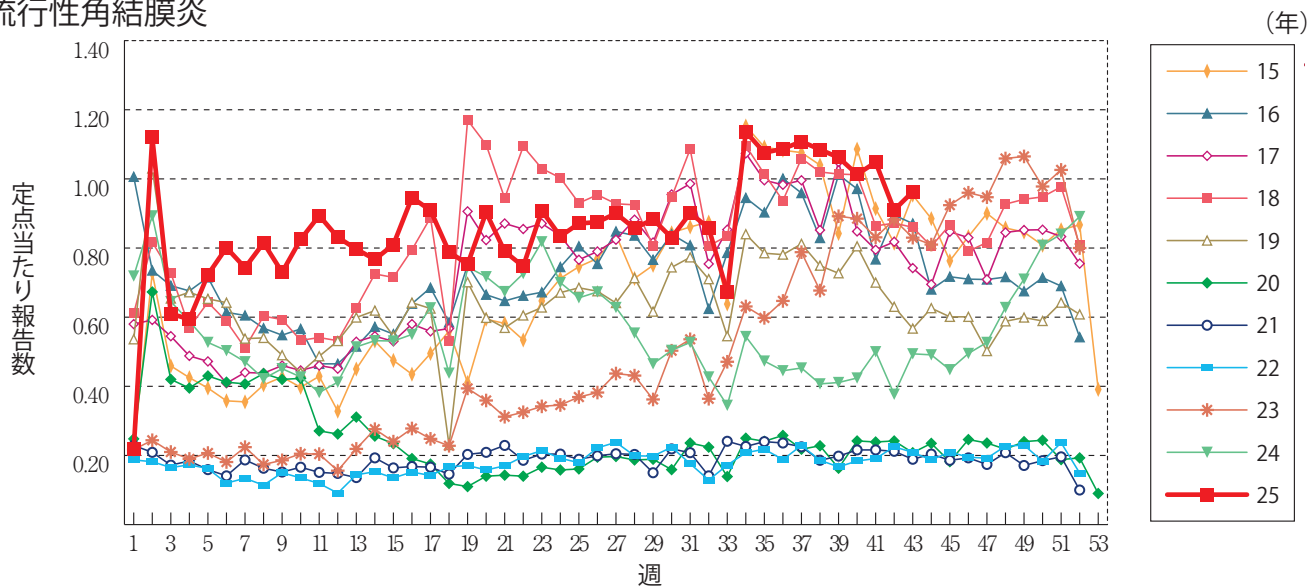
流行性耳下腺炎



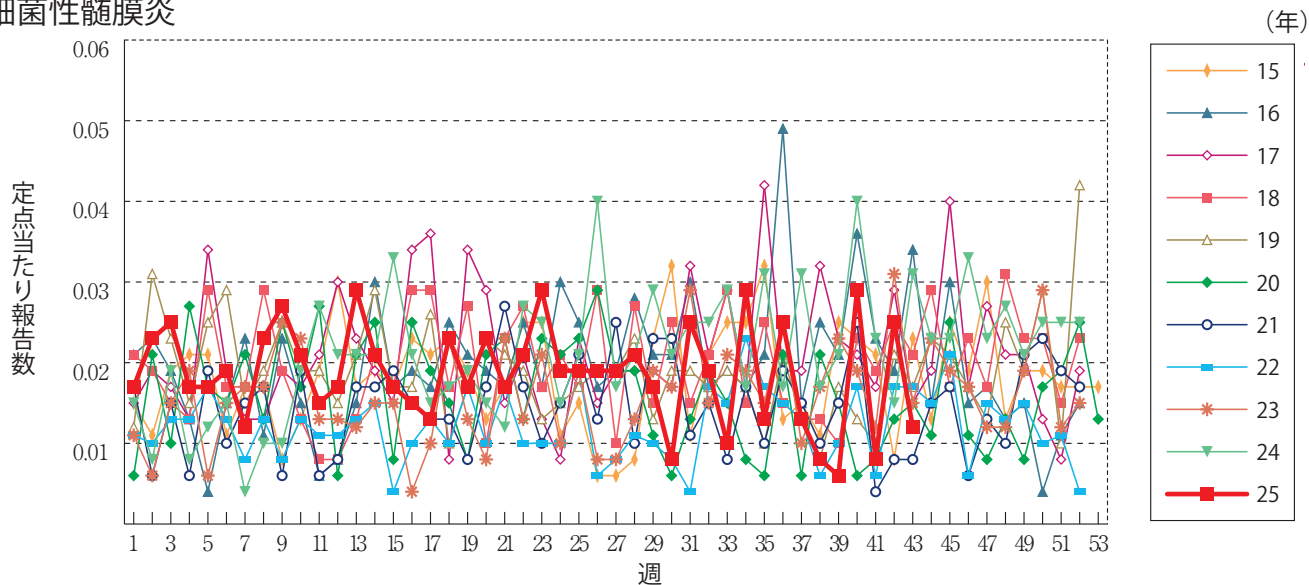
急性出血性結膜炎



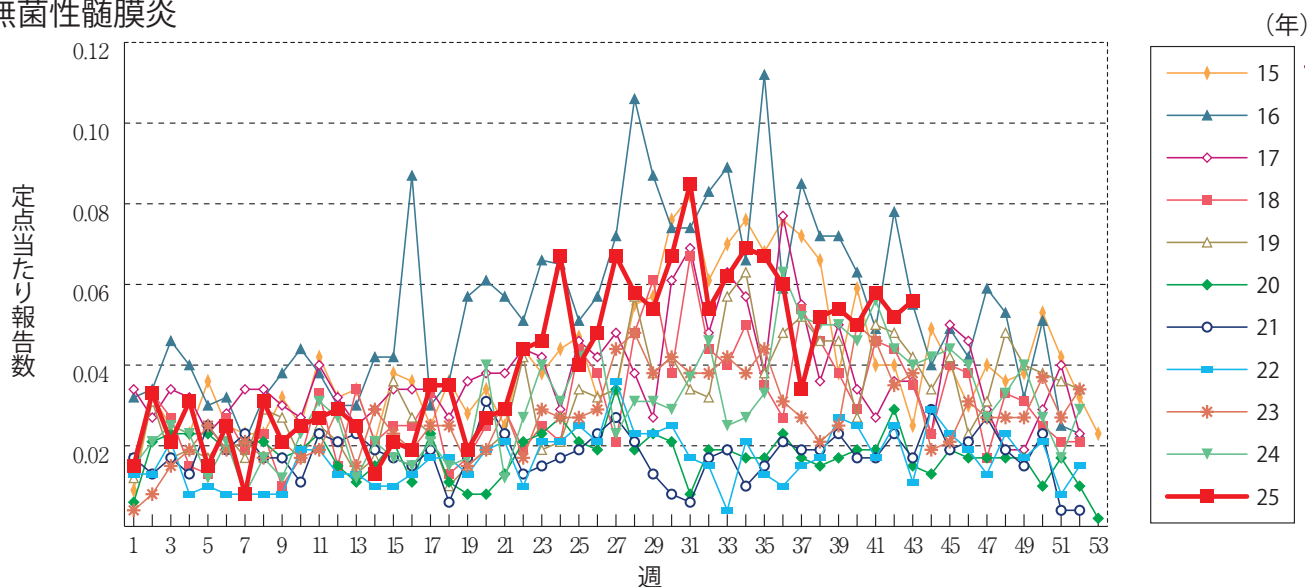
流行性角結膜炎



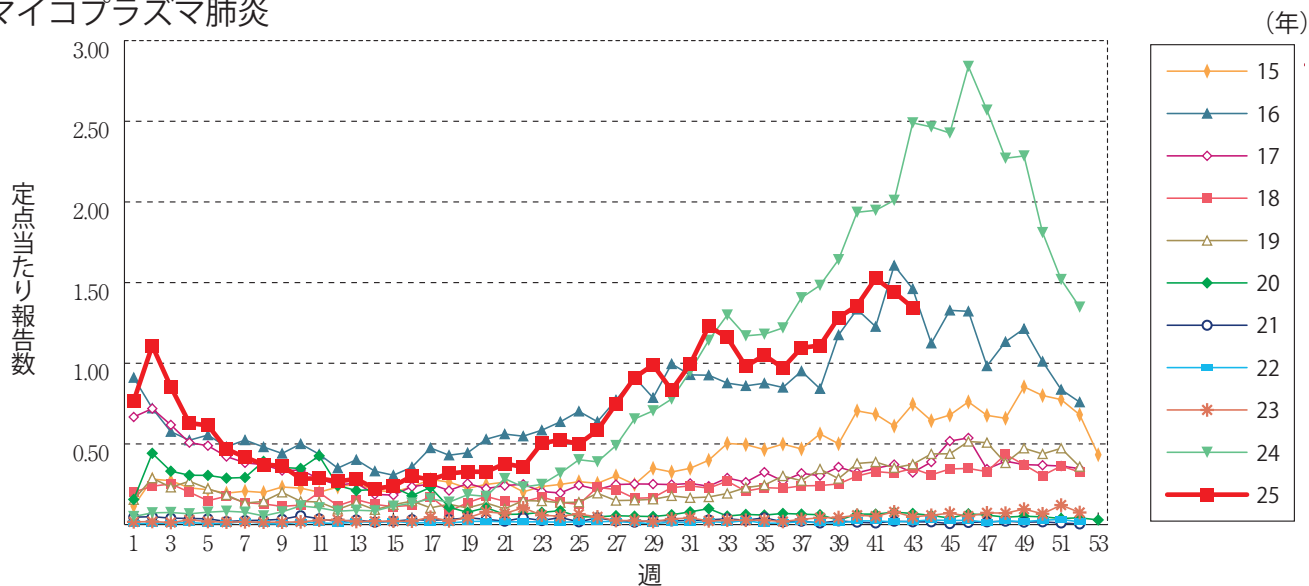
細菌性髄膜炎



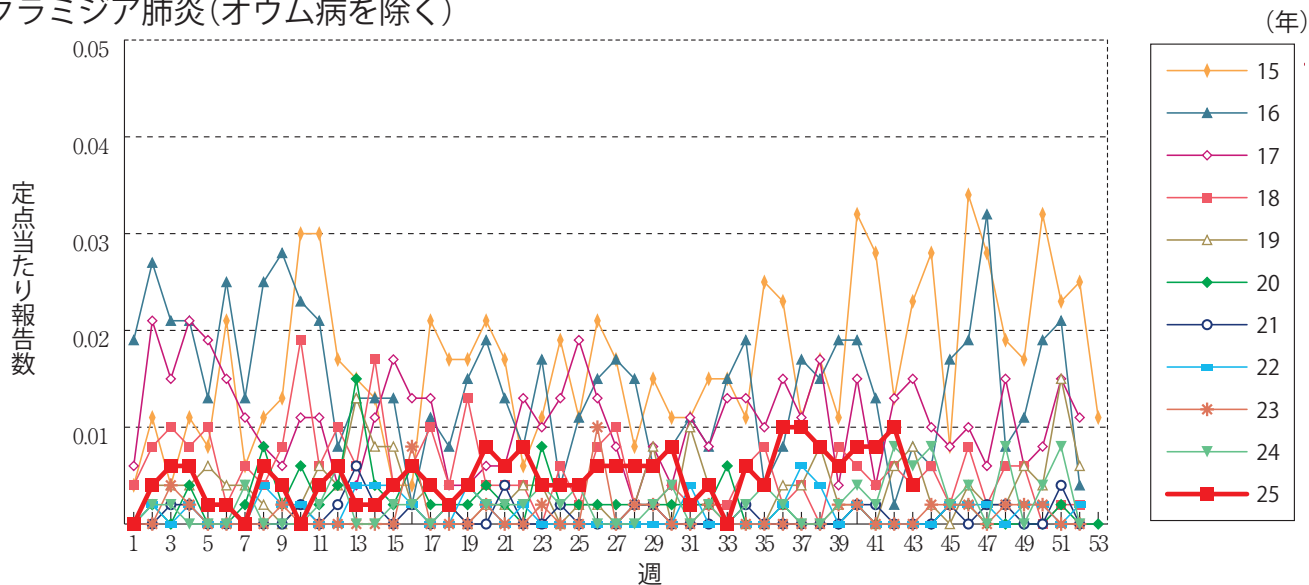
無菌性髄膜炎



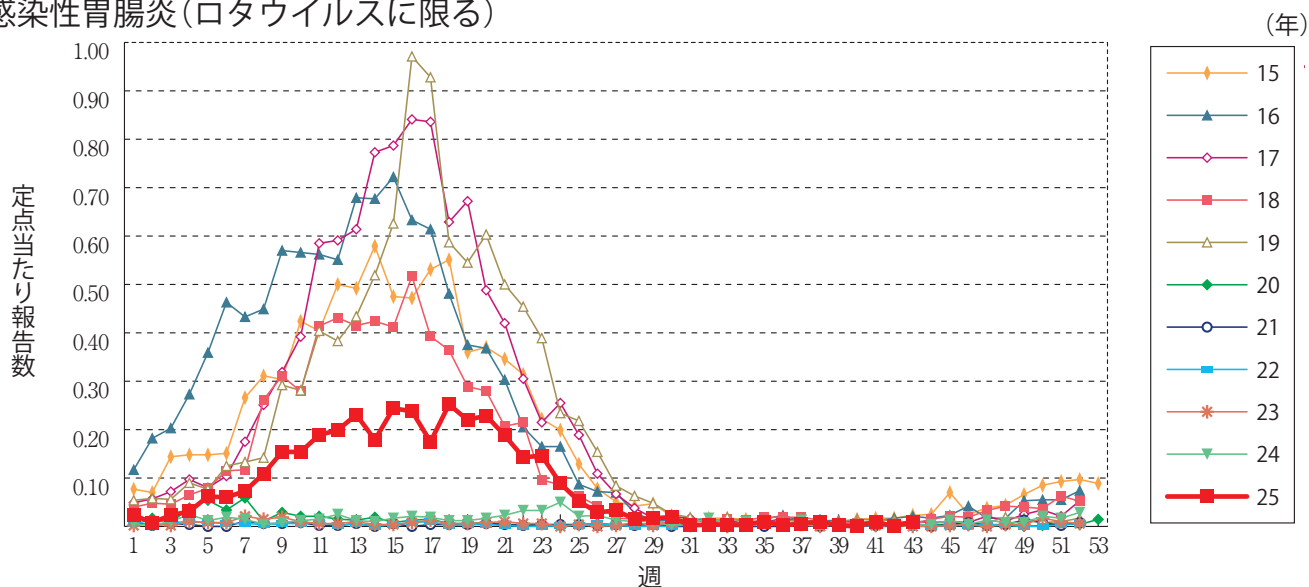
マイコプラズマ肺炎



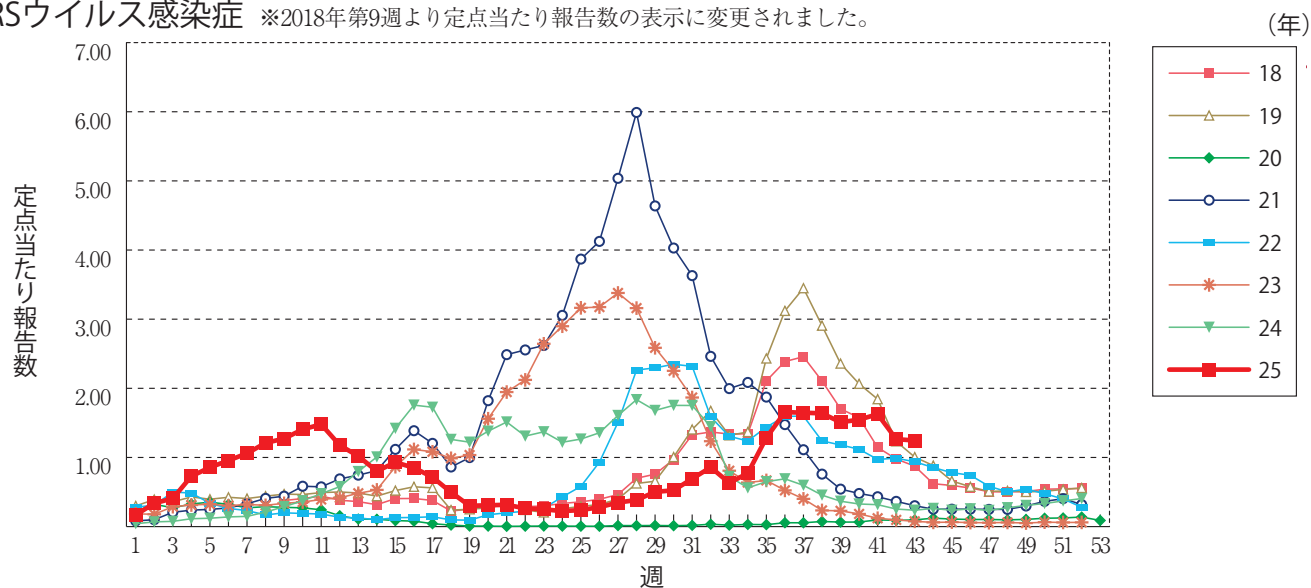
クラミジア肺炎(オウム病を除く)



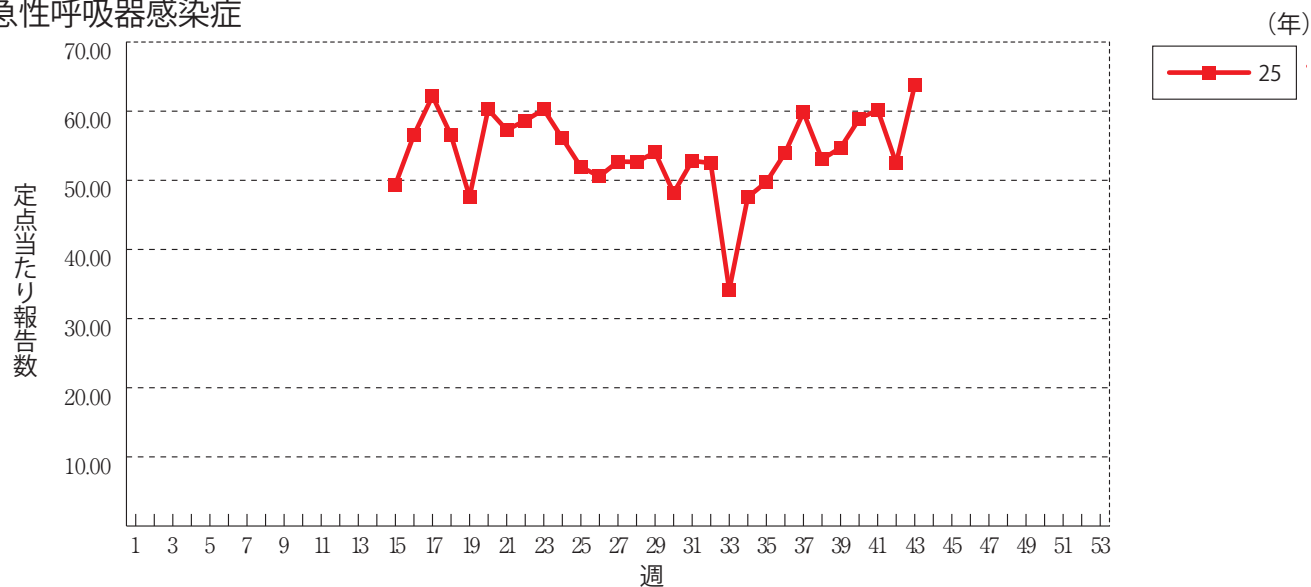
感染性胃腸炎(ロタウイルスに限る)



RSウイルス感染症 ※2018年第9週より定点当たり報告数の表示に変更されました。



急性呼吸器感染症





第43週のデータ

注)表中の報告数は10月29日集計分であり、その後の報告は次週以降の累積に反映されます。
 新型インフルエンザは掲載していません。
 新型コロナウイルス感染症は2023年5月8日より5類定点把握対象疾患に変更となりました。

報告数・累積報告数、疾病・都道府県別

2025年第43週

	エボラ出血熱		クリミア・コンゴ出血熱		痘 そう		南米出血熱		ペ ス ト		マールブルグ病		ラッサ熱		急性灰白髄炎		結 核	
	報告数	累積	報告数	累積	報告数	累積	報告数	累積	報告数	累積	報告数	累積	報告数	累積	報告数	累積	報告数	累積
総 数	-	-	-	-	-	-	-	-	-	-	-	-	-	-	-	-	219	11643
北海道	-	-	-	-	-	-	-	-	-	-	-	-	-	-	-	-	9	436
青森県	-	-	-	-	-	-	-	-	-	-	-	-	-	-	-	-	1	97
岩手県	-	-	-	-	-	-	-	-	-	-	-	-	-	-	-	-	2	67
宮城県	-	-	-	-	-	-	-	-	-	-	-	-	-	-	-	-	1	157
秋田県	-	-	-	-	-	-	-	-	-	-	-	-	-	-	-	-	1	47
山形県	-	-	-	-	-	-	-	-	-	-	-	-	-	-	-	-	2	52
福島県	-	-	-	-	-	-	-	-	-	-	-	-	-	-	-	-	1	126
茨城県	-	-	-	-	-	-	-	-	-	-	-	-	-	-	-	-	2	282
栃木県	-	-	-	-	-	-	-	-	-	-	-	-	-	-	-	-	3	148
群馬県	-	-	-	-	-	-	-	-	-	-	-	-	-	-	-	-	2	173
埼玉県	-	-	-	-	-	-	-	-	-	-	-	-	-	-	-	-	-	502
千葉県	-	-	-	-	-	-	-	-	-	-	-	-	-	-	-	-	13	696
東京都	-	-	-	-	-	-	-	-	-	-	-	-	-	-	-	-	32	1573
神奈川県	-	-	-	-	-	-	-	-	-	-	-	-	-	-	-	-	12	728
新潟県	-	-	-	-	-	-	-	-	-	-	-	-	-	-	-	-	4	133
富山県	-	-	-	-	-	-	-	-	-	-	-	-	-	-	-	-	-	79
石川県	-	-	-	-	-	-	-	-	-	-	-	-	-	-	-	-	1	117
福井県	-	-	-	-	-	-	-	-	-	-	-	-	-	-	-	-	-	59
山梨県	-	-	-	-	-	-	-	-	-	-	-	-	-	-	-	-	3	42
長野県	-	-	-	-	-	-	-	-	-	-	-	-	-	-	-	-	4	152
岐阜県	-	-	-	-	-	-	-	-	-	-	-	-	-	-	-	-	3	244
静岡県	-	-	-	-	-	-	-	-	-	-	-	-	-	-	-	-	9	343
愛知県	-	-	-	-	-	-	-	-	-	-	-	-	-	-	-	-	20	748
三重県	-	-	-	-	-	-	-	-	-	-	-	-	-	-	-	-	5	162
滋賀県	-	-	-	-	-	-	-	-	-	-	-	-	-	-	-	-	3	110
京都府	-	-	-	-	-	-	-	-	-	-	-	-	-	-	-	-	8	261
大阪府	-	-	-	-	-	-	-	-	-	-	-	-	-	-	-	-	17	856
兵庫県	-	-	-	-	-	-	-	-	-	-	-	-	-	-	-	-	10	526
奈良県	-	-	-	-	-	-	-	-	-	-	-	-	-	-	-	-	2	115
和歌山県	-	-	-	-	-	-	-	-	-	-	-	-	-	-	-	-	-	99
鳥取県	-	-	-	-	-	-	-	-	-	-	-	-	-	-	-	-	2	45
島根県	-	-	-	-	-	-	-	-	-	-	-	-	-	-	-	-	3	67
岡山県	-	-	-	-	-	-	-	-	-	-	-	-	-	-	-	-	-	185
広島県	-	-	-	-	-	-	-	-	-	-	-	-	-	-	-	-	3	258
山口県	-	-	-	-	-	-	-	-	-	-	-	-	-	-	-	-	3	146
徳島県	-	-	-	-	-	-	-	-	-	-	-	-	-	-	-	-	4	76
香川県	-	-	-	-	-	-	-	-	-	-	-	-	-	-	-	-	2	89
愛媛県	-	-	-	-	-	-	-	-	-	-	-	-	-	-	-	-	1	81
高知県	-	-	-	-	-	-	-	-	-	-	-	-	-	-	-	-	-	44
福岡県	-	-	-	-	-	-	-	-	-	-	-	-	-	-	-	-	10	608
佐賀県	-	-	-	-	-	-	-	-	-	-	-	-	-	-	-	-	5	79
長崎県	-	-	-	-	-	-	-	-	-	-	-	-	-	-	-	-	4	120
熊本県	-	-	-	-	-	-	-	-	-	-	-	-	-	-	-	-	1	115
大分県	-	-	-	-	-	-	-	-	-	-	-	-	-	-	-	-	3	130
宮崎県	-	-	-	-	-	-	-	-	-	-	-	-	-	-	-	-	2	110
鹿児島県	-	-	-	-	-	-	-	-	-	-	-	-	-	-	-	-	6	168
沖縄県	-	-	-	-	-	-	-	-	-	-	-	-	-	-	-	-	-	192

*病原体がSARSコロナウイルスであるものに限る。
 **病原体がMERSコロナウイルスであるものに限る。2014年7月26日より届出対象疾患となりました。
 ***2013年5月6日より届出対象疾患となりました。

報告数・累積報告数、疾病・都道府県別

2025年第43週

	ジフテリア		重症急性 呼吸器症候群*		中東呼吸器 症 候 群**		鳥インフル エンザ(H5N1)		鳥インフル エンザ(H7N9)***		コ レ ラ		細菌性赤痢		腸管出血性 大腸菌感染症		腸チフス	
	報告数	累積	報告数	累積	報告数	累積	報告数	累積	報告数	累積	報告数	累積	報告数	累積	報告数	累積	報告数	累積
総 数	-	-	-	-	-	-	-	-	-	-	3	3	49	142	3596	-	27	
北海道	-	-	-	-	-	-	-	-	-	-	-	-	4	4	159	-	-	
青森県	-	-	-	-	-	-	-	-	-	-	-	-	-	-	34	-	-	
岩手県	-	-	-	-	-	-	-	-	-	-	-	-	1	3	94	-	-	
宮城県	-	-	-	-	-	-	-	-	-	-	-	-	2	3	100	-	1	
秋田県	-	-	-	-	-	-	-	-	-	-	-	-	-	-	83	-	-	
山形県	-	-	-	-	-	-	-	-	-	-	-	-	-	6	55	-	-	
福島県	-	-	-	-	-	-	-	-	-	-	-	1	1	1	53	-	-	
茨城県	-	-	-	-	-	-	-	-	-	-	-	1	2	3	76	-	2	
栃木県	-	-	-	-	-	-	-	-	-	-	-	-	-	-	26	-	-	
群馬県	-	-	-	-	-	-	-	-	-	-	-	-	1	4	134	-	-	
埼玉県	-	-	-	-	-	-	-	-	-	-	-	-	4	5	148	-	3	
千葉県	-	-	-	-	-	-	-	-	-	-	-	-	1	4	172	-	4	
東京都	-	-	-	-	-	-	-	-	-	-	-	1	12	10	385	-	6	
神奈川県	-	-	-	-	-	-	-	-	-	-	-	-	2	52	349	-	2	
新潟県	-	-	-	-	-	-	-	-	-	-	-	-	-	-	21	-	-	
富山県	-	-	-	-	-	-	-	-	-	-	-	-	-	-	17	-	-	
石川県	-	-	-	-	-	-	-	-	-	-	-	-	-	1	41	-	-	
福井県	-	-	-	-	-	-	-	-	-	-	-	-	-	-	10	-	-	
山梨県	-	-	-	-	-	-	-	-	-	-	-	-	-	-	10	-	-	
長野県	-	-	-	-	-	-	-	-	-	-	-	-	1	2	34	-	-	
岐阜県	-	-	-	-	-	-	-	-	-	-	-	-	2	-	40	-	-	
静岡県	-	-	-	-	-	-	-	-	-	-	-	-	1	4	52	-	2	
愛知県	-	-	-	-	-	-	-	-	-	-	-	-	-	1	168	-	1	
三重県	-	-	-	-	-	-	-	-	-	-	-	-	-	2	25	-	-	
滋賀県	-	-	-	-	-	-	-	-	-	-	-	-	-	3	36	-	-	
京都府	-	-	-	-	-	-	-	-	-	-	-	-	1	1	33	-	-	
大阪府	-	-	-	-	-	-	-	-	-	-	-	-	4	2	198	-	1	
兵庫県	-	-	-	-	-	-	-	-	-	-	-	-	-	6	133	-	1	
奈良県	-	-	-	-	-	-	-	-	-	-	-	-	1	1	15	-	-	
和歌山県	-	-	-	-	-	-	-	-	-	-	-	-	-	-	34	-	-	
鳥取県	-	-	-	-	-	-	-	-	-	-	-	-	-	-	27	-	-	
島根県	-	-	-	-	-	-	-	-	-	-	-	-	1	2	68	-	-	
岡山県	-	-	-	-	-	-	-	-	-	-	-	-	-	2	71	-	-	
広島県	-	-	-	-	-	-	-	-	-	-	3	-	1	6	99	-	-	
山口県	-	-	-	-	-	-	-	-	-	-	-	-	-	2	26	-	-	
徳島県	-	-	-	-	-	-	-	-	-	-	-	-	-	-	11	-	-	
香川県	-	-	-	-	-	-	-	-	-	-	-	-	2	1	36	-	-	
愛媛県	-	-	-	-	-	-	-	-	-	-	-	-	1	1	17	-	-	
高知県	-	-	-	-	-	-	-	-	-	-	-	-	-	-	7	-	-	
福岡県	-	-	-	-	-	-	-	-	-	-	-	-	2	5	244	-	4	
佐賀県	-	-	-	-	-	-	-	-	-	-	-	-	-	1	22	-	-	
長崎県	-	-	-	-	-	-	-	-	-	-	-	-	-	1	20	-	-	
熊本県	-	-	-	-	-	-	-	-	-	-	-	-	-	2	59	-	-	
大分県	-	-	-	-	-	-	-	-	-	-	-	-	-	-	24	-	-	
宮崎県	-	-	-	-	-	-	-	-	-	-	-	-	-	1	27	-	-	
鹿児島県	-	-	-	-	-	-	-	-	-	-	-	-	2	-	82	-	-	
沖縄県	-	-	-	-	-	-	-	-	-	-	-	-	-	-	21	-	-	

*2023年5月26日よりサル痘から感染症法上の名称が変更されました。

報告数・累積報告数、疾病・都道府県別

2025年第43週

	パラチフス		E型肝炎		ウエストナイル熱		A型肝炎		エキノコックス症		エムボックス*		黄 熱		オウム病		オムスク出血熱	
	報告数	累積	報告数	累積	報告数	累積	報告数	累積	報告数	累積	報告数	累積	報告数	累積	報告数	累積	報告数	累積
総 数	-	8	9	481	-	-	3	115	-	26	-	6	-	-	-	9	-	-
北海道	-	-	1	53	-	-	-	3	-	21	-	-	-	-	-	-	-	-
青森県	-	-	-	1	-	-	-	-	-	-	-	-	-	-	-	-	-	-
岩手県	-	-	-	4	-	-	-	-	-	-	-	-	-	-	-	-	-	-
宮城県	-	-	-	8	-	-	-	3	-	-	-	-	-	-	-	-	-	-
秋田県	-	-	-	3	-	-	-	1	-	-	-	-	-	-	-	-	-	-
山形県	-	-	-	6	-	-	-	-	-	-	-	-	-	-	-	-	-	-
福島県	-	-	1	3	-	-	-	1	-	-	-	-	-	-	-	-	-	-
茨城県	-	1	-	20	-	-	-	2	-	-	-	-	-	-	-	1	-	-
栃木県	-	-	-	7	-	-	-	-	-	-	-	-	-	-	-	-	-	-
群馬県	-	-	-	14	-	-	-	1	-	1	-	-	-	-	-	-	-	-
埼玉県	-	-	1	34	-	-	1	7	-	-	-	-	-	-	-	1	-	-
千葉県	-	1	1	37	-	-	-	7	-	-	-	-	-	-	-	1	-	-
東京都	-	4	3	121	-	-	-	16	-	2	-	3	-	-	-	1	-	-
神奈川県	-	1	1	67	-	-	1	8	-	1	-	-	-	-	-	-	-	-
新潟県	-	-	-	5	-	-	-	1	-	-	-	-	-	-	-	-	-	-
富山県	-	-	1	6	-	-	-	3	-	-	-	-	-	-	-	-	-	-
石川県	-	-	-	7	-	-	-	-	-	-	-	-	-	-	-	-	-	-
福井県	-	-	-	-	-	-	-	2	-	-	-	-	-	-	-	-	-	-
山梨県	-	-	-	-	-	-	-	2	-	1	-	-	-	-	-	-	-	-
長野県	-	-	-	5	-	-	-	1	-	-	-	-	-	-	-	-	-	-
岐阜県	-	-	-	11	-	-	-	1	-	-	-	-	-	-	-	-	-	-
静岡県	-	-	-	7	-	-	-	4	-	-	-	-	-	-	-	-	-	-
愛知県	-	-	-	11	-	-	-	7	-	-	-	-	-	-	-	-	-	-
三重県	-	-	-	5	-	-	-	3	-	-	-	-	-	-	-	-	-	-
滋賀県	-	-	-	1	-	-	-	-	-	-	-	-	-	-	-	-	-	-
京都府	-	-	-	4	-	-	-	4	-	-	-	1	-	-	-	1	-	-
大阪府	-	-	-	10	-	-	-	4	-	-	-	1	-	-	-	-	-	-
兵庫県	-	-	-	3	-	-	-	7	-	-	-	1	-	-	-	2	-	-
奈良県	-	-	-	-	-	-	-	2	-	-	-	-	-	-	-	-	-	-
和歌山県	-	-	-	-	-	-	-	-	-	-	-	-	-	-	-	-	-	-
鳥取県	-	-	-	1	-	-	-	-	-	-	-	-	-	-	-	-	-	-
島根県	-	-	-	-	-	-	-	-	-	-	-	-	-	-	-	-	-	-
岡山県	-	-	-	4	-	-	-	2	-	-	-	-	-	-	-	-	-	-
広島県	-	-	-	5	-	-	-	8	-	-	-	-	-	-	-	-	-	-
山口県	-	-	-	1	-	-	-	-	-	-	-	-	-	-	-	-	-	-
徳島県	-	-	-	-	-	-	-	1	-	-	-	-	-	-	-	-	-	-
香川県	-	-	-	-	-	-	-	-	-	-	-	-	-	-	-	-	-	-
愛媛県	-	-	-	2	-	-	-	-	-	-	-	-	-	-	-	-	-	-
高知県	-	-	-	-	-	-	-	1	-	-	-	-	-	-	-	-	-	-
福岡県	-	-	-	5	-	-	1	8	-	-	-	-	-	-	-	1	-	-
佐賀県	-	-	-	-	-	-	-	-	-	-	-	-	-	-	-	-	-	-
長崎県	-	-	-	1	-	-	-	-	-	-	-	-	-	-	-	1	-	-
熊本県	-	-	-	3	-	-	-	2	-	-	-	-	-	-	-	-	-	-
大分県	-	-	-	2	-	-	-	2	-	-	-	-	-	-	-	-	-	-
宮崎県	-	-	-	3	-	-	-	1	-	-	-	-	-	-	-	-	-	-
鹿児島県	-	-	-	-	-	-	-	-	-	-	-	-	-	-	-	-	-	-
沖縄県	-	1	-	1	-	-	-	-	-	-	-	-	-	-	-	-	-	-

*2016年2月15日より届出対象疾患となりました。

**2013年3月4日より届出対象疾患となりました。

報告数・累積報告数、疾病・都道府県別

2025年第43週

	回 帰 熱		キャサナル 森 林 病		Q 熱		狂 犬 病		コクシジ オイデス症		ジカウイルス 感 染 症*		重症熱性血小板 減少症候群**		腎症候性出血熱		西部ウマ脳炎	
	報告数	累積	報告数	累積	報告数	累積	報告数	累積	報告数	累積	報告数	累積	報告数	累積	報告数	累積	報告数	累積
総 数	-	6	-	-	-	-	-	-	-	6	-	-	5	179	-	-	-	-
北海道	-	6	-	-	-	-	-	-	-	-	-	-	-	1	-	-	-	-
青森県	-	-	-	-	-	-	-	-	-	-	-	-	-	-	-	-	-	-
岩手県	-	-	-	-	-	-	-	-	-	-	-	-	-	-	-	-	-	-
宮城県	-	-	-	-	-	-	-	-	-	-	-	-	-	-	-	-	-	-
秋田県	-	-	-	-	-	-	-	-	-	-	-	-	-	1	-	-	-	-
山形県	-	-	-	-	-	-	-	-	-	-	-	-	-	-	-	-	-	-
福島県	-	-	-	-	-	-	-	-	-	-	-	-	-	-	-	-	-	-
茨城県	-	-	-	-	-	-	-	-	-	-	-	-	-	1	-	-	-	-
栃木県	-	-	-	-	-	-	-	-	-	-	-	-	-	2	-	-	-	-
群馬県	-	-	-	-	-	-	-	-	-	-	-	-	-	-	-	-	-	-
埼玉県	-	-	-	-	-	-	-	-	-	-	-	-	-	-	-	-	-	-
千葉県	-	-	-	-	-	-	-	-	-	5	-	-	-	-	-	-	-	-
東京都	-	-	-	-	-	-	-	-	-	1	-	-	-	-	-	-	-	-
神奈川県	-	-	-	-	-	-	-	-	-	-	-	-	-	1	-	-	-	-
新潟県	-	-	-	-	-	-	-	-	-	-	-	-	-	-	-	-	-	-
富山県	-	-	-	-	-	-	-	-	-	-	-	-	-	1	-	-	-	-
石川県	-	-	-	-	-	-	-	-	-	-	-	-	-	-	-	-	-	-
福井県	-	-	-	-	-	-	-	-	-	-	-	-	-	1	-	-	-	-
山梨県	-	-	-	-	-	-	-	-	-	-	-	-	-	-	-	-	-	-
長野県	-	-	-	-	-	-	-	-	-	-	-	-	-	-	-	-	-	-
岐阜県	-	-	-	-	-	-	-	-	-	-	-	-	-	1	-	-	-	-
静岡県	-	-	-	-	-	-	-	-	-	-	-	-	1	12	-	-	-	-
愛知県	-	-	-	-	-	-	-	-	-	-	-	-	-	7	-	-	-	-
三重県	-	-	-	-	-	-	-	-	-	-	-	-	1	9	-	-	-	-
滋賀県	-	-	-	-	-	-	-	-	-	-	-	-	-	-	-	-	-	-
京都府	-	-	-	-	-	-	-	-	-	-	-	-	-	5	-	-	-	-
大阪府	-	-	-	-	-	-	-	-	-	-	-	-	-	1	-	-	-	-
兵庫県	-	-	-	-	-	-	-	-	-	-	-	-	1	10	-	-	-	-
奈良県	-	-	-	-	-	-	-	-	-	-	-	-	-	-	-	-	-	-
和歌山県	-	-	-	-	-	-	-	-	-	-	-	-	-	4	-	-	-	-
鳥取県	-	-	-	-	-	-	-	-	-	-	-	-	-	3	-	-	-	-
島根県	-	-	-	-	-	-	-	-	-	-	-	-	-	8	-	-	-	-
岡山県	-	-	-	-	-	-	-	-	-	-	-	-	-	7	-	-	-	-
広島県	-	-	-	-	-	-	-	-	-	-	-	-	-	6	-	-	-	-
山口県	-	-	-	-	-	-	-	-	-	-	-	-	-	7	-	-	-	-
徳島県	-	-	-	-	-	-	-	-	-	-	-	-	-	3	-	-	-	-
香川県	-	-	-	-	-	-	-	-	-	-	-	-	-	3	-	-	-	-
愛媛県	-	-	-	-	-	-	-	-	-	-	-	-	-	7	-	-	-	-
高知県	-	-	-	-	-	-	-	-	-	-	-	-	-	15	-	-	-	-
福岡県	-	-	-	-	-	-	-	-	-	-	-	-	-	5	-	-	-	-
佐賀県	-	-	-	-	-	-	-	-	-	-	-	-	1	8	-	-	-	-
長崎県	-	-	-	-	-	-	-	-	-	-	-	-	1	12	-	-	-	-
熊本県	-	-	-	-	-	-	-	-	-	-	-	-	-	10	-	-	-	-
大分県	-	-	-	-	-	-	-	-	-	-	-	-	-	13	-	-	-	-
宮崎県	-	-	-	-	-	-	-	-	-	-	-	-	-	6	-	-	-	-
鹿児島県	-	-	-	-	-	-	-	-	-	-	-	-	-	8	-	-	-	-
沖縄県	-	-	-	-	-	-	-	-	-	-	-	-	-	1	-	-	-	-

*鳥インフルエンザ(H5N1及びH7N9)を除く。

報告数・累積報告数、疾病・都道府県別

2025年第43週

	ダニ媒介脳炎		炭 疽		チクングニア熱		つつが虫病		デング熱		東部ウマ脳炎		鳥インフルエンザ*		ニパウイルス感染症		日本紅斑熱	
	報告数	累積	報告数	累積	報告数	累積	報告数	累積	報告数	累積	報告数	累積	報告数	累積	報告数	累積	報告数	累積
総 数	-	2	-	-	1	20	-	107	5	142	-	-	-	-	-	-	23	588
北海道	-	2	-	-	-	-	-	-	-	4	-	-	-	-	-	-	-	-
青森県	-	-	-	-	-	-	-	15	-	1	-	-	-	-	-	-	-	1
岩手県	-	-	-	-	-	-	-	6	-	-	-	-	-	-	-	-	-	-
宮城県	-	-	-	-	-	-	-	1	-	-	-	-	-	-	-	-	-	-
秋田県	-	-	-	-	-	-	-	10	-	-	-	-	-	-	-	-	-	-
山形県	-	-	-	-	-	-	-	2	-	-	-	-	-	-	-	-	-	-
福島県	-	-	-	-	-	-	-	5	-	1	-	-	-	-	-	-	-	-
茨城県	-	-	-	-	-	1	-	3	1	2	-	-	-	-	-	-	-	2
栃木県	-	-	-	-	-	-	-	-	-	3	-	-	-	-	-	-	-	-
群馬県	-	-	-	-	-	1	-	2	-	1	-	-	-	-	-	-	-	-
埼玉県	-	-	-	-	-	1	-	1	-	5	-	-	-	-	-	-	-	1
千葉県	-	-	-	-	-	3	-	10	1	2	-	-	-	-	-	-	-	46
東京都	-	-	-	-	-	2	-	5	1	43	-	-	-	-	-	-	-	-
神奈川県	-	-	-	-	1	1	-	1	1	10	-	-	-	-	-	-	-	4
新潟県	-	-	-	-	-	-	-	4	-	-	-	-	-	-	-	-	-	-
富山県	-	-	-	-	-	-	-	-	-	1	-	-	-	-	-	-	-	-
石川県	-	-	-	-	-	1	-	-	-	-	-	-	-	-	-	-	-	1
福井県	-	-	-	-	-	-	-	-	-	-	-	-	-	-	-	-	-	2
山梨県	-	-	-	-	-	-	-	-	-	-	-	-	-	-	-	-	-	-
長野県	-	-	-	-	-	-	-	8	-	1	-	-	-	-	-	-	-	-
岐阜県	-	-	-	-	-	-	-	3	-	3	-	-	-	-	-	-	-	5
静岡県	-	-	-	-	-	2	-	1	-	4	-	-	-	-	-	-	3	27
愛知県	-	-	-	-	-	2	-	-	-	4	-	-	-	-	-	-	-	14
三重県	-	-	-	-	-	-	-	1	-	1	-	-	-	-	-	-	1	73
滋賀県	-	-	-	-	-	-	-	-	-	3	-	-	-	-	-	-	-	1
京都府	-	-	-	-	-	-	-	-	-	3	-	-	-	-	-	-	-	10
大阪府	-	-	-	-	-	1	-	1	1	16	-	-	-	-	-	-	-	13
兵庫県	-	-	-	-	-	-	-	1	-	9	-	-	-	-	-	-	1	26
奈良県	-	-	-	-	-	-	-	1	-	-	-	-	-	-	-	-	-	1
和歌山県	-	-	-	-	-	-	-	-	-	1	-	-	-	-	-	-	1	22
鳥取県	-	-	-	-	-	-	-	1	-	-	-	-	-	-	-	-	-	4
島根県	-	-	-	-	-	-	-	3	-	-	-	-	-	-	-	-	4	59
岡山県	-	-	-	-	-	-	-	-	-	1	-	-	-	-	-	-	-	17
広島県	-	-	-	-	-	-	-	2	-	4	-	-	-	-	-	-	4	55
山口県	-	-	-	-	-	-	-	-	-	-	-	-	-	-	-	-	-	11
徳島県	-	-	-	-	-	-	-	-	-	-	-	-	-	-	-	-	-	14
香川県	-	-	-	-	-	-	-	-	-	1	-	-	-	-	-	-	-	11
愛媛県	-	-	-	-	-	-	-	-	-	-	-	-	-	-	-	-	-	15
高知県	-	-	-	-	-	-	-	-	-	-	-	-	-	-	-	-	1	22
福岡県	-	-	-	-	-	5	-	1	-	10	-	-	-	-	-	-	-	15
佐賀県	-	-	-	-	-	-	-	2	-	2	-	-	-	-	-	-	2	22
長崎県	-	-	-	-	-	-	-	-	-	-	-	-	-	-	-	-	2	22
熊本県	-	-	-	-	-	-	-	-	-	1	-	-	-	-	-	-	-	21
大分県	-	-	-	-	-	-	-	2	-	1	-	-	-	-	-	-	-	4
宮崎県	-	-	-	-	-	-	-	6	-	2	-	-	-	-	-	-	4	28
鹿児島県	-	-	-	-	-	-	-	7	-	-	-	-	-	-	-	-	-	17
沖縄県	-	-	-	-	-	-	-	2	-	2	-	-	-	-	-	-	-	2

報告数・累積報告数、疾病・都道府県別

2025年第43週

	日本脳炎		ハンタウイルス 肺症候群		Bウイルス病		鼻 疽		ブルセラ症		ベネズエラ ウマ脳炎		ヘンドラウイルス 感 染 症		発しんチフス		ボツリヌス症	
	報告数	累積	報告数	累積	報告数	累積	報告数	累積	報告数	累積	報告数	累積	報告数	累積	報告数	累積	報告数	累積
総 数	1	2	-	-	-	-	-	-	-	1	-	-	-	-	-	-	-	1
北海道	-	-	-	-	-	-	-	-	-	-	-	-	-	-	-	-	-	-
青森県	-	-	-	-	-	-	-	-	-	-	-	-	-	-	-	-	-	-
岩手県	-	-	-	-	-	-	-	-	-	-	-	-	-	-	-	-	-	-
宮城県	-	-	-	-	-	-	-	-	-	-	-	-	-	-	-	-	-	-
秋田県	-	-	-	-	-	-	-	-	-	-	-	-	-	-	-	-	-	-
山形県	-	-	-	-	-	-	-	-	-	-	-	-	-	-	-	-	-	-
福島県	-	-	-	-	-	-	-	-	-	-	-	-	-	-	-	-	-	-
茨城県	-	-	-	-	-	-	-	-	-	-	-	-	-	-	-	-	-	-
栃木県	-	-	-	-	-	-	-	-	-	-	-	-	-	-	-	-	-	-
群馬県	-	-	-	-	-	-	-	-	-	-	-	-	-	-	-	-	-	-
埼玉県	-	-	-	-	-	-	-	-	-	1	-	-	-	-	-	-	-	-
千葉県	-	-	-	-	-	-	-	-	-	-	-	-	-	-	-	-	-	-
東京都	-	-	-	-	-	-	-	-	-	-	-	-	-	-	-	-	-	-
神奈川県	-	-	-	-	-	-	-	-	-	-	-	-	-	-	-	-	-	-
新潟県	-	-	-	-	-	-	-	-	-	-	-	-	-	-	-	-	-	1
富山県	-	-	-	-	-	-	-	-	-	-	-	-	-	-	-	-	-	-
石川県	-	-	-	-	-	-	-	-	-	-	-	-	-	-	-	-	-	-
福井県	-	-	-	-	-	-	-	-	-	-	-	-	-	-	-	-	-	-
山梨県	-	-	-	-	-	-	-	-	-	-	-	-	-	-	-	-	-	-
長野県	-	-	-	-	-	-	-	-	-	-	-	-	-	-	-	-	-	-
岐阜県	-	-	-	-	-	-	-	-	-	-	-	-	-	-	-	-	-	-
静岡県	-	-	-	-	-	-	-	-	-	-	-	-	-	-	-	-	-	-
愛知県	-	-	-	-	-	-	-	-	-	-	-	-	-	-	-	-	-	-
三重県	-	-	-	-	-	-	-	-	-	-	-	-	-	-	-	-	-	-
滋賀県	-	-	-	-	-	-	-	-	-	-	-	-	-	-	-	-	-	-
京都府	-	-	-	-	-	-	-	-	-	-	-	-	-	-	-	-	-	-
大阪府	-	-	-	-	-	-	-	-	-	-	-	-	-	-	-	-	-	-
兵庫県	-	-	-	-	-	-	-	-	-	-	-	-	-	-	-	-	-	-
奈良県	-	-	-	-	-	-	-	-	-	-	-	-	-	-	-	-	-	-
和歌山県	-	-	-	-	-	-	-	-	-	-	-	-	-	-	-	-	-	-
鳥取県	-	-	-	-	-	-	-	-	-	-	-	-	-	-	-	-	-	-
島根県	-	-	-	-	-	-	-	-	-	-	-	-	-	-	-	-	-	-
岡山県	-	-	-	-	-	-	-	-	-	-	-	-	-	-	-	-	-	-
広島県	1	1	-	-	-	-	-	-	-	1	-	-	-	-	-	-	-	-
山口県	-	-	-	-	-	-	-	-	-	-	-	-	-	-	-	-	-	-
徳島県	-	-	-	-	-	-	-	-	-	-	-	-	-	-	-	-	-	-
香川県	-	-	-	-	-	-	-	-	-	-	-	-	-	-	-	-	-	-
愛媛県	-	-	-	-	-	-	-	-	-	-	-	-	-	-	-	-	-	-
高知県	-	-	-	-	-	-	-	-	-	-	-	-	-	-	-	-	-	-
福岡県	-	-	-	-	-	-	-	-	-	-	-	-	-	-	-	-	-	-
佐賀県	-	-	-	-	-	-	-	-	-	-	-	-	-	-	-	-	-	-
長崎県	-	1	-	-	-	-	-	-	-	-	-	-	-	-	-	-	-	-
熊本県	-	-	-	-	-	-	-	-	-	-	-	-	-	-	-	-	-	-
大分県	-	-	-	-	-	-	-	-	-	-	-	-	-	-	-	-	-	-
宮崎県	-	-	-	-	-	-	-	-	-	-	-	-	-	-	-	-	-	-
鹿児島県	-	-	-	-	-	-	-	-	-	-	-	-	-	-	-	-	-	-
沖縄県	-	-	-	-	-	-	-	-	-	-	-	-	-	-	-	-	-	-

報告数・累積報告数、疾病・都道府県別

2025年第43週

	マラリア		野 兎 病		ライム病		リッサウイルス 感 染 症		リフトバレー熱		類 鼻 痘		レジオネラ症		レプトスピラ症		ロッキー山 紅 斑 熱	
	報告数	累積	報告数	累積	報告数	累積	報告数	累積	報告数	累積	報告数	累積	報告数	累積	報告数	累積	報告数	累積
総 数	-	19	-	-	-	16	-	-	-	-	-	1	43	2024	4	47	-	-
北海道	-	-	-	-	-	9	-	-	-	-	-	-	1	48	-	1	-	-
青森県	-	-	-	-	-	-	-	-	-	-	-	-	-	8	-	-	-	-
岩手県	-	-	-	-	-	-	-	-	-	-	-	-	-	21	-	-	-	-
宮城県	-	-	-	-	-	-	-	-	-	-	-	1	-	30	-	-	-	-
秋田県	-	-	-	-	-	-	-	-	-	-	-	-	-	23	-	-	-	-
山形県	-	-	-	-	-	-	-	-	-	-	-	-	1	15	-	-	-	-
福島県	-	-	-	-	-	-	-	-	-	-	-	-	2	37	-	-	-	-
茨城県	-	-	-	-	-	1	-	-	-	-	-	-	-	71	-	-	-	-
栃木県	-	-	-	-	-	-	-	-	-	-	-	-	2	42	-	-	-	-
群馬県	-	-	-	-	-	1	-	-	-	-	-	-	2	45	-	-	-	-
埼玉県	-	3	-	-	-	-	-	-	-	-	-	-	4	84	-	1	-	-
千葉県	-	1	-	-	-	-	-	-	-	-	-	-	3	96	-	1	-	-
東京都	-	8	-	-	-	1	-	-	-	-	-	-	2	148	-	4	-	-
神奈川県	-	1	-	-	-	1	-	-	-	-	-	-	4	129	-	-	-	-
新潟県	-	-	-	-	-	-	-	-	-	-	-	-	2	52	-	-	-	-
富山県	-	-	-	-	-	-	-	-	-	-	-	-	1	23	-	-	-	-
石川県	-	-	-	-	-	-	-	-	-	-	-	-	1	47	1	1	-	-
福井県	-	-	-	-	-	-	-	-	-	-	-	-	-	20	-	-	-	-
山梨県	-	-	-	-	-	-	-	-	-	-	-	-	-	12	-	-	-	-
長野県	-	-	-	-	-	-	-	-	-	-	-	-	1	37	-	-	-	-
岐阜県	-	1	-	-	-	-	-	-	-	-	-	-	1	54	-	-	-	-
静岡県	-	-	-	-	-	-	-	-	-	-	-	-	-	68	-	1	-	-
愛知県	-	2	-	-	-	-	-	-	-	-	-	-	3	135	-	-	-	-
三重県	-	-	-	-	-	-	-	-	-	-	-	-	-	25	-	-	-	-
滋賀県	-	-	-	-	-	1	-	-	-	-	-	-	-	28	-	1	-	-
京都府	-	-	-	-	-	-	-	-	-	-	-	-	-	58	-	2	-	-
大阪府	-	1	-	-	-	1	-	-	-	-	-	-	2	125	-	1	-	-
兵庫県	-	1	-	-	-	-	-	-	-	-	-	-	1	91	2	2	-	-
奈良県	-	-	-	-	-	-	-	-	-	-	-	-	2	26	-	2	-	-
和歌山県	-	-	-	-	-	-	-	-	-	-	-	-	-	9	-	1	-	-
鳥取県	-	-	-	-	-	-	-	-	-	-	-	-	-	16	-	-	-	-
島根県	-	-	-	-	-	-	-	-	-	-	-	-	-	14	-	-	-	-
岡山県	-	-	-	-	-	-	-	-	-	-	-	-	-	52	-	-	-	-
広島県	-	-	-	-	-	-	-	-	-	-	-	-	-	61	-	-	-	-
山口県	-	-	-	-	-	-	-	-	-	-	-	-	-	25	-	1	-	-
徳島県	-	-	-	-	-	-	-	-	-	-	-	-	1	11	-	-	-	-
香川県	-	-	-	-	-	-	-	-	-	-	-	-	1	12	-	-	-	-
愛媛県	-	-	-	-	-	-	-	-	-	-	-	-	3	17	-	1	-	-
高知県	-	-	-	-	-	-	-	-	-	-	-	-	-	9	-	1	-	-
福岡県	-	-	-	-	-	1	-	-	-	-	-	-	-	63	-	-	-	-
佐賀県	-	-	-	-	-	-	-	-	-	-	-	-	-	6	-	-	-	-
長崎県	-	-	-	-	-	-	-	-	-	-	-	-	-	19	-	-	-	-
熊本県	-	1	-	-	-	-	-	-	-	-	-	-	2	38	1	1	-	-
大分県	-	-	-	-	-	-	-	-	-	-	-	-	-	20	-	-	-	-
宮崎県	-	-	-	-	-	-	-	-	-	-	-	-	-	6	-	-	-	-
鹿児島県	-	-	-	-	-	-	-	-	-	-	-	-	-	21	-	1	-	-
沖縄県	-	-	-	-	-	-	-	-	-	-	-	-	1	27	-	24	-	-

*E型肝炎及びA型肝炎を除く。

**2014年9月19日より届出対象疾患となりました。2023年5月26日よりカルバペネム耐性腸内細菌科細菌感染症から感染症法上の名称が変更されました。

***急性灰白髄炎を除く。2018年5月1日より届出対象疾患となりました。

****ウエストナイル脳炎、西部ウマ脳炎、ダニ媒介脳炎、東部ウマ脳炎、日本脳炎、ベネズエラウマ脳炎及びリフトバレー熱を除く。

報告数・累積報告数、疾病・都道府県別

2025年第43週

	アメーバ赤痢		ウイルス性肝炎*		カルバペネム耐性 腸内細菌科細菌感染症**		急性弛緩性 麻痺***		急性脳炎****		クリプト スポリジウム症		クロイツフェルト ・ヤコブ病		劇症型溶血性 レンサ球菌感染症		後天性免疫不全 症 候 群	
	報告数	累積	報告数	累積	報告数	累積	報告数	累積	報告数	累積	報告数	累積	報告数	累積	報告数	累積	報告数	累積
総 数	5	373	3	199	16	1020	3	28	9	439	1	22	1	149	15	1153	11	702
北海道	-	13	-	8	-	52	-	2	-	22	1	8	-	6	1	50	1	25
青森県	-	1	-	-	-	9	-	-	-	1	-	-	-	4	-	5	-	2
岩手県	-	1	-	4	-	7	-	-	-	2	-	-	-	1	1	8	-	1
宮城県	-	5	-	5	-	17	-	1	-	11	-	-	-	3	-	18	-	4
秋田県	-	1	-	-	-	9	-	-	-	3	-	-	-	4	-	7	-	1
山形県	-	1	-	-	-	3	-	-	-	3	-	-	-	3	-	6	-	-
福島県	-	4	-	-	-	17	-	-	-	1	-	-	-	6	1	29	-	3
茨城県	-	6	-	4	1	15	-	-	-	13	-	1	-	-	-	15	1	17
栃木県	-	7	-	5	-	10	-	1	-	11	-	-	-	1	-	16	-	11
群馬県	-	3	-	5	-	10	-	-	-	6	-	-	-	3	-	17	-	12
埼玉県	1	10	-	9	-	62	-	3	1	41	-	1	-	10	1	54	-	27
千葉県	-	21	-	13	-	35	-	-	3	57	-	-	-	4	1	53	-	33
東京都	1	78	2	48	1	113	-	1	-	28	-	5	-	11	-	115	5	213
神奈川県	2	35	-	13	1	77	-	-	-	20	-	-	-	11	-	79	1	55
新潟県	-	4	-	4	-	20	1	2	-	6	-	-	-	2	-	22	-	2
富山県	-	3	-	-	-	9	-	-	-	3	-	-	-	-	-	13	-	1
石川県	-	1	-	1	-	14	-	-	-	3	-	-	-	3	-	12	-	-
福井県	-	-	-	-	-	2	-	-	-	-	-	-	-	1	-	6	-	2
山梨県	-	4	-	1	-	4	-	-	-	4	-	-	-	6	-	10	-	1
長野県	-	8	-	1	-	8	-	1	1	13	-	-	-	2	1	17	-	3
岐阜県	-	8	-	2	1	10	-	1	-	3	-	-	-	-	-	29	1	8
静岡県	-	9	-	2	-	9	-	-	-	24	-	-	-	5	-	21	-	13
愛知県	1	24	-	8	2	82	1	2	-	22	-	1	-	9	-	75	-	42
三重県	-	3	-	1	-	17	-	3	-	5	-	-	-	3	1	22	-	9
滋賀県	-	4	-	-	-	2	-	-	-	4	-	1	1	2	-	26	-	6
京都府	-	9	1	10	-	25	1	2	-	5	-	-	-	2	-	22	-	11
大阪府	-	27	-	12	1	83	-	-	-	10	-	3	-	5	2	86	1	79
兵庫県	-	21	-	9	3	53	-	1	-	5	-	-	-	6	-	39	-	11
奈良県	-	1	-	1	-	23	-	2	-	3	-	-	-	9	-	24	-	3
和歌山県	-	-	-	2	-	7	-	-	-	5	-	1	-	1	-	2	-	-
鳥取県	-	1	-	2	-	-	-	-	-	5	-	-	-	-	-	4	-	2
島根県	-	1	-	-	-	5	-	-	-	-	-	-	-	-	-	8	-	2
岡山県	-	5	-	1	-	18	-	1	-	12	-	-	-	1	-	15	-	6
広島県	-	5	-	7	1	18	-	2	-	15	-	-	-	5	1	25	-	8
山口県	-	1	-	2	1	6	-	-	-	9	-	-	-	3	-	15	-	4
徳島県	-	5	-	1	-	5	-	-	-	4	-	-	-	-	-	7	-	5
香川県	-	6	-	-	-	6	-	-	1	4	-	-	-	-	2	15	-	2
愛媛県	-	2	-	3	-	5	-	-	-	3	-	-	-	2	-	20	-	1
高知県	-	-	-	2	1	12	-	-	-	2	-	-	-	-	-	2	-	2
福岡県	-	18	-	8	2	67	-	1	2	32	-	-	-	3	1	60	-	35
佐賀県	-	5	-	1	-	4	-	-	-	1	-	-	-	-	-	7	-	3
長崎県	-	-	-	1	-	13	-	1	-	-	-	-	-	3	1	10	-	5
熊本県	-	3	-	1	-	10	-	-	-	-	-	1	-	3	1	26	1	10
大分県	-	3	-	-	-	11	-	-	-	1	-	-	-	-	-	5	-	4
宮崎県	-	4	-	2	-	2	-	-	-	2	-	-	-	-	-	15	-	3
鹿児島県	-	2	-	-	-	13	-	-	-	6	-	-	-	4	-	8	-	7
沖縄県	-	-	-	-	1	21	-	1	1	9	-	-	-	2	-	13	-	8

*2013年4月1日より届出対象疾患となりました。
**2014年9月19日より届出対象疾患となりました。

報告数・累積報告数、疾病・都道府県別

2025年第43週

	ジアルジア症		侵襲性インフルエンザ菌感染症*		侵襲性髄膜炎菌感染症*		侵襲性肺炎球菌感染症*		水痘** (入院例に限る)		先天性風しん症候群		梅毒		播種性 クリプトコックス症**		破傷風	
	報告数	累積	報告数	累積	報告数	累積	報告数	累積	報告数	累積	報告数	累積	報告数	累積	報告数	累積	報告数	累積
総数	-	31	5	556	1	69	31	2803	5	548	-	-	182	11516	4	142	1	80
北海道	-	-	-	19	-	1	3	76	-	14	-	-	15	473	-	4	-	4
青森県	-	-	-	3	-	-	-	14	-	-	-	-	-	19	-	-	-	1
岩手県	-	-	1	1	-	-	-	16	-	4	-	-	1	33	-	-	-	1
宮城県	-	-	-	8	-	3	1	31	-	10	-	-	4	175	-	2	-	3
秋田県	-	-	-	4	-	-	-	17	1	15	-	-	-	21	-	1	-	-
山形県	-	1	1	6	-	-	-	23	-	7	-	-	1	38	-	-	-	-
福島県	-	-	1	8	-	1	-	33	-	5	-	-	3	113	-	4	-	1
茨城県	-	-	-	12	-	1	2	74	-	18	-	-	6	254	-	4	1	4
栃木県	-	-	-	3	-	2	2	38	-	9	-	-	1	146	-	4	-	1
群馬県	-	-	-	5	-	-	-	29	-	6	-	-	2	128	-	5	-	2
埼玉県	-	-	-	17	-	4	-	131	2	25	-	-	5	449	-	3	-	6
千葉県	-	-	-	26	-	3	1	141	-	26	-	-	5	374	-	5	-	2
東京都	-	14	-	58	1	14	6	313	1	86	-	-	41	2899	-	16	-	7
神奈川県	-	3	1	46	-	3	2	206	-	36	-	-	12	649	1	17	-	3
新潟県	-	-	-	11	-	-	-	32	-	5	-	-	-	92	-	3	-	2
富山県	-	1	-	9	-	-	-	35	-	2	-	-	-	46	-	-	-	-
石川県	-	-	-	6	-	-	3	33	-	6	-	-	-	58	1	3	-	-
福井県	-	-	-	2	-	-	-	18	-	4	-	-	-	38	-	-	-	-
山梨県	-	-	-	3	-	-	-	15	-	3	-	-	-	43	-	-	-	2
長野県	-	1	-	11	-	3	1	32	-	7	-	-	1	72	-	2	-	2
岐阜県	-	-	-	10	-	-	-	35	-	16	-	-	3	160	-	-	-	1
静岡県	-	-	1	15	-	-	2	95	-	10	-	-	2	275	-	3	-	2
愛知県	-	-	-	44	-	4	4	200	-	38	-	-	9	729	-	8	-	9
三重県	-	-	-	6	-	1	-	33	-	7	-	-	-	104	1	4	-	-
滋賀県	-	-	-	10	-	1	-	38	-	4	-	-	-	65	-	4	-	-
京都府	-	-	-	20	-	1	-	78	-	13	-	-	3	137	-	1	-	-
大阪府	-	4	-	38	-	7	1	265	-	48	-	-	17	1439	-	8	-	1
兵庫県	-	-	-	29	-	7	1	156	1	19	-	-	9	299	-	3	-	3
奈良県	-	2	-	5	-	-	-	41	-	7	-	-	-	69	-	-	-	-
和歌山県	-	1	-	2	-	1	-	20	-	2	-	-	1	29	-	3	-	1
鳥取県	-	-	-	2	-	-	-	14	-	-	-	-	-	28	-	3	-	-
島根県	-	-	-	4	-	-	-	30	-	6	-	-	-	24	-	2	-	-
岡山県	-	-	-	8	-	1	-	45	-	6	-	-	1	210	-	1	-	-
広島県	-	-	-	11	-	1	-	38	-	5	-	-	1	213	-	2	-	2
山口県	-	-	-	5	-	1	-	12	-	6	-	-	2	80	-	1	-	2
徳島県	-	-	-	3	-	-	-	10	-	-	-	-	1	27	-	1	-	-
香川県	-	1	-	1	-	-	-	20	-	-	-	-	-	74	-	2	-	-
愛媛県	-	-	-	2	-	-	-	15	-	3	-	-	4	135	-	1	-	2
高知県	-	2	-	7	-	1	-	13	-	5	-	-	-	28	-	-	-	1
福岡県	-	-	-	25	-	3	-	109	-	24	-	-	20	631	1	10	-	-
佐賀県	-	-	-	1	-	-	-	19	-	7	-	-	-	53	-	2	-	2
長崎県	-	-	-	8	-	1	-	28	-	9	-	-	3	73	-	-	-	3
熊本県	-	-	-	5	-	1	-	40	-	4	-	-	5	162	-	2	-	3
大分県	-	-	-	-	-	-	-	13	-	10	-	-	-	68	-	3	-	1
宮崎県	-	-	-	3	-	-	-	20	-	3	-	-	-	105	-	1	-	3
鹿児島県	-	1	-	6	-	-	-	20	-	4	-	-	3	88	-	3	-	3
沖縄県	-	-	-	28	-	3	2	89	-	4	-	-	1	91	-	1	-	-

*2018年1月1日より届出対象疾患となりました。
**2014年9月19日より届出対象疾患となりました。

報告数・累積報告数、疾病・都道府県別

2025年第43週

	バンコマイシン耐性 黄色ブドウ球菌感染症		バンコマイシン耐性 腸球菌感染症		百日咳*		風しん		麻疹		薬剤耐性アシネト バクター感染症**	
	報告数	累積	報告数	累積	報告数	累積	報告数	累積	報告数	累積	報告数	累積
総 数	-	-	4	71	884	83843	-	10	-	231	-	9
北海道	-	-	-	2	32	2488	-	-	-	1	-	-
青森県	-	-	-	-	5	738	-	-	-	-	-	-
岩手県	-	-	-	-	12	1437	-	-	-	-	-	-
宮城県	-	-	-	1	30	2473	-	-	-	2	-	-
秋田県	-	-	-	-	6	1057	-	1	-	-	-	-
山形県	-	-	-	-	7	981	-	-	-	-	-	-
福島県	-	-	-	-	20	1153	-	-	-	-	-	-
茨城県	-	-	-	-	29	3039	-	-	-	22	-	-
栃木県	-	-	1	1	20	1762	-	1	-	1	-	-
群馬県	-	-	-	1	30	2871	-	-	-	4	-	-
埼玉県	-	-	-	3	52	4511	-	-	-	10	-	-
千葉県	-	-	-	3	36	3362	-	-	-	22	-	3
東京都	-	-	1	8	86	6555	-	1	-	30	-	3
神奈川県	-	-	-	-	40	3628	-	1	-	40	-	1
新潟県	-	-	-	1	23	3830	-	-	-	-	-	-
富山県	-	-	-	-	2	636	-	1	-	-	-	-
石川県	-	-	-	-	9	961	-	-	-	-	-	-
福井県	-	-	-	-	5	709	-	-	-	1	-	-
山梨県	-	-	-	-	8	383	-	-	-	-	-	-
長野県	-	-	-	1	20	1581	-	-	-	1	-	-
岐阜県	-	-	-	-	10	926	-	-	-	3	-	-
静岡県	-	-	-	5	27	1634	-	1	-	2	-	-
愛知県	-	-	-	-	57	3226	-	-	-	10	-	1
三重県	-	-	-	-	21	1115	-	1	-	2	-	1
滋賀県	-	-	-	2	11	733	-	-	-	2	-	-
京都府	-	-	-	1	6	945	-	1	-	6	-	-
大阪府	-	-	1	8	30	3086	-	1	-	17	-	-
兵庫県	-	-	-	-	30	3290	-	-	-	13	-	-
奈良県	-	-	-	5	2	297	-	-	-	2	-	-
和歌山県	-	-	-	3	5	846	-	-	-	-	-	-
鳥取県	-	-	-	-	4	667	-	-	-	1	-	-
島根県	-	-	-	-	5	595	-	-	-	-	-	-
岡山県	-	-	-	-	16	2038	-	-	-	3	-	-
広島県	-	-	-	2	43	2955	-	-	-	2	-	-
山口県	-	-	1	3	34	1817	-	1	-	3	-	-
徳島県	-	-	-	-	7	892	-	-	-	1	-	-
香川県	-	-	-	-	11	975	-	-	-	3	-	-
愛媛県	-	-	-	-	7	1683	-	-	-	-	-	-
高知県	-	-	-	-	9	1285	-	-	-	-	-	-
福岡県	-	-	-	2	37	3037	-	-	-	22	-	-
佐賀県	-	-	-	-	3	940	-	-	-	-	-	-
長崎県	-	-	-	1	4	732	-	-	-	-	-	-
熊本県	-	-	-	-	7	935	-	-	-	1	-	-
大分県	-	-	-	14	12	959	-	-	-	2	-	-
宮崎県	-	-	-	-	5	1381	-	-	-	-	-	-
鹿児島県	-	-	-	-	6	1674	-	-	-	1	-	-
沖縄県	-	-	-	4	3	1025	-	-	-	1	-	-

注) 百日咳は2018年1月1日より全数把握対象疾患に変更となりました。

*鳥インフルエンザ及び新型インフルエンザ等感染症を除く。

**2023年5月8日より定点把握対象疾患に変更となりました。

***2018年第9週より定点当たり報告数の表示が開始されました。

報告数・定点当たり報告数、疾病・都道府県別

2025年第43週

	インフルエンザ*		新型コロナウイルス感染症**		RSウイルス感染症***		咽頭結膜熱		A群溶血性レンサ球菌咽頭炎		感染性胃腸炎		水痘		手足口病		伝染性紅斑	
	報告数	定点当り	報告数	定点当り	報告数	定点当り	報告数	定点当り	報告数	定点当り	報告数	定点当り	報告数	定点当り	報告数	定点当り	報告数	定点当り
総数	24276	6.29	8665	2.25	2924	1.24	587	0.25	4448	1.89	8421	3.58	461	0.20	504	0.21	1772	0.75
北海道	1408	8.43	516	3.09	90	0.89	23	0.23	252	2.50	236	2.34	26	0.26	91	0.90	70	0.69
青森県	114	2.19	187	3.60	14	0.41	2	0.06	25	0.74	56	1.65	11	0.32	1	0.03	4	0.12
岩手県	265	6.31	133	3.17	12	0.44	4	0.15	53	1.96	113	4.19	3	0.11	7	0.26	25	0.93
宮城県	459	8.35	258	4.69	17	0.55	7	0.23	108	3.48	111	3.58	4	0.13	1	0.03	37	1.19
秋田県	98	3.92	83	3.32	4	0.31	1	0.08	18	1.38	20	1.54	-	-	-	-	19	1.46
山形県	146	3.74	92	2.36	30	1.15	3	0.12	54	2.08	93	3.58	3	0.12	2	0.08	67	2.58
福島県	304	6.33	188	3.92	14	0.50	1	0.04	47	1.68	89	3.18	5	0.18	1	0.04	17	0.61
茨城県	369	5.43	189	2.78	26	0.68	8	0.21	166	4.37	135	3.55	8	0.21	2	0.05	19	0.50
栃木県	178	3.79	121	2.57	35	1.30	3	0.11	92	3.41	81	3.00	2	0.07	2	0.07	10	0.37
群馬県	224	4.98	93	2.07	38	1.52	4	0.16	49	1.96	175	7.00	3	0.12	-	-	11	0.44
埼玉県	2053	11.73	456	2.61	110	1.00	32	0.29	310	2.82	470	4.27	33	0.30	25	0.23	27	0.25
千葉県	2174	11.82	411	2.23	83	0.74	7	0.06	320	2.86	347	3.10	24	0.21	45	0.40	23	0.21
東京都	4333	10.37	573	1.37	174	0.66	63	0.24	528	2.01	1146	4.36	51	0.19	83	0.32	44	0.17
神奈川県	2875	11.88	487	2.01	139	0.98	16	0.11	315	2.22	470	3.31	29	0.20	22	0.15	44	0.31
新潟県	113	2.05	236	4.29	28	0.93	5	0.17	76	2.53	81	2.70	8	0.27	2	0.07	38	1.27
富山県	92	1.92	103	2.15	35	1.21	8	0.28	60	2.07	144	4.97	12	0.41	2	0.07	17	0.59
石川県	183	3.89	126	2.68	35	1.25	4	0.14	42	1.50	152	5.43	1	0.04	4	0.14	16	0.57
福井県	115	2.95	43	1.10	72	2.88	4	0.16	37	1.48	81	3.24	1	0.04	6	0.24	26	1.04
山梨県	83	2.37	78	2.23	13	0.62	1	0.05	25	1.19	65	3.10	1	0.05	-	-	4	0.19
長野県	114	1.41	212	2.62	61	1.20	2	0.04	55	1.08	116	2.27	4	0.08	8	0.16	11	0.22
岐阜県	96	2.13	100	2.22	44	1.63	8	0.30	25	0.93	165	6.11	4	0.15	1	0.04	34	1.26
静岡県	730	5.25	371	2.67	66	0.74	13	0.15	112	1.26	248	2.79	10	0.11	20	0.22	45	0.51
愛知県	593	3.64	478	2.93	141	1.40	17	0.17	95	0.94	320	3.17	20	0.20	11	0.11	133	1.32
三重県	326	4.66	149	2.13	100	2.27	15	0.34	64	1.45	145	3.30	4	0.09	-	-	38	0.86
滋賀県	162	2.79	79	1.36	48	1.37	3	0.09	53	1.51	92	2.63	6	0.17	3	0.09	28	0.80
京都府	301	4.49	129	1.93	77	1.93	20	0.50	118	2.95	103	2.58	18	0.45	6	0.15	15	0.38
大阪府	1659	5.68	377	1.29	336	1.81	75	0.40	235	1.26	576	3.10	26	0.14	19	0.10	99	0.53
兵庫県	959	5.85	371	2.26	137	1.30	23	0.22	162	1.54	386	3.68	21	0.20	7	0.07	93	0.89
奈良県	179	4.26	79	1.88	62	2.58	10	0.42	36	1.50	92	3.83	4	0.17	5	0.21	16	0.67
和歌山県	324	7.20	99	2.20	47	1.74	9	0.33	15	0.56	53	1.96	10	0.37	3	0.11	38	1.41
鳥取県	31	1.07	40	1.38	23	1.21	2	0.11	34	1.79	59	3.11	11	0.58	-	-	3	0.16
島根県	56	2.80	27	1.35	19	1.73	10	0.91	7	0.64	54	4.91	1	0.09	-	-	4	0.36
岡山県	144	2.88	122	2.44	56	2.00	4	0.14	17	0.61	69	2.46	1	0.04	4	0.14	31	1.11
広島県	190	2.02	205	2.18	86	1.51	17	0.30	108	1.89	209	3.67	11	0.19	20	0.35	38	0.67
山口県	249	3.95	124	1.97	62	1.55	12	0.30	79	1.98	173	4.33	10	0.25	1	0.03	54	1.35
徳島県	29	0.85	87	2.56	31	1.48	3	0.14	5	0.24	46	2.19	1	0.05	-	-	21	1.00
香川県	52	1.30	93	2.33	53	2.04	4	0.15	20	0.77	104	4.00	2	0.08	3	0.12	28	1.08
愛媛県	244	6.59	182	4.92	21	1.05	10	0.50	69	3.45	88	4.40	3	0.15	2	0.10	36	1.80
高知県	23	0.61	106	2.79	31	1.55	3	0.15	17	0.85	40	2.00	4	0.20	1	0.05	20	1.00
福岡県	479	3.93	208	1.70	169	2.41	34	0.49	240	3.43	322	4.60	16	0.23	17	0.24	95	1.36
佐賀県	19	0.79	57	2.38	20	1.67	4	0.33	19	1.58	32	2.67	1	0.08	3	0.25	39	3.25
長崎県	114	2.24	71	1.39	42	1.35	26	0.84	46	1.48	83	2.68	3	0.10	5	0.16	59	1.90
熊本県	193	2.68	147	2.04	62	1.29	10	0.21	50	1.04	210	4.38	4	0.08	7	0.15	103	2.15
大分県	352	6.07	122	2.10	60	1.67	20	0.56	72	2.00	230	6.39	12	0.33	10	0.28	56	1.56
宮崎県	44	1.57	57	2.04	36	2.40	3	0.20	24	1.60	114	7.60	5	0.33	-	-	36	2.40
鹿児島県	155	2.72	124	2.18	59	1.90	18	0.58	70	2.26	134	4.32	3	0.10	12	0.39	67	2.16
沖縄県	873	19.40	76	1.69	6	0.24	16	0.64	24	0.96	93	3.72	21	0.84	40	1.60	14	0.56

*髄膜炎菌、肺炎球菌、インフルエンザ菌を原因として同定された場合を除く。

**オウム病を除く。

報告数・定点当り報告数、疾病・都道府県別

2025年第43週

	突発性発しん		ヘルパンギーナ		流行性耳下腺炎		急性出血性結膜炎		流行性角結膜炎		細菌性髄膜炎*		無菌性髄膜炎		マイコプラズマ肺炎		クラミジア肺炎**	
	報告数	定点当り	報告数	定点当り	報告数	定点当り	報告数	定点当り	報告数	定点当り	報告数	定点当り	報告数	定点当り	報告数	定点当り	報告数	定点当り
総数	577	0.25	605	0.26	77	0.03	14	0.02	671	0.96	6	0.01	27	0.06	647	1.35	2	0.00
北海道	11	0.11	28	0.28	1	0.01	-	-	8	0.28	-	-	-	-	77	3.35	-	-
青森県	6	0.18	18	0.53	3	0.09	-	-	-	-	-	-	1	0.17	7	1.17	-	-
岩手県	9	0.33	8	0.30	1	0.04	-	-	5	0.36	-	-	-	-	18	0.95	-	-
宮城県	6	0.19	5	0.16	-	-	-	-	3	0.25	-	-	2	0.20	30	3.00	-	-
秋田県	3	0.23	1	0.08	-	-	6	0.86	2	0.29	-	-	-	-	38	4.75	-	-
山形県	5	0.19	15	0.58	1	0.04	-	-	3	0.38	-	-	-	-	8	0.80	-	-
福島県	7	0.25	12	0.43	1	0.04	-	-	6	0.46	-	-	-	-	10	1.43	-	-
茨城県	6	0.16	4	0.11	2	0.05	-	-	64	3.76	-	-	-	-	23	1.77	-	-
栃木県	16	0.59	5	0.19	-	-	-	-	8	0.67	-	-	-	-	18	2.57	-	-
群馬県	13	0.52	10	0.40	2	0.08	-	-	19	1.36	-	-	-	-	52	5.78	-	-
埼玉県	25	0.23	48	0.44	5	0.05	1	0.02	29	0.67	-	-	1	0.08	18	1.50	1	0.08
千葉県	24	0.21	44	0.39	8	0.07	-	-	34	1.00	-	-	-	-	5	0.56	-	-
東京都	63	0.24	104	0.40	8	0.03	-	-	25	0.64	1	0.04	2	0.08	21	0.84	-	-
神奈川県	40	0.28	27	0.19	5	0.04	1	0.02	61	1.20	-	-	3	0.25	24	2.00	-	-
新潟県	3	0.10	23	0.77	-	-	-	-	3	0.30	-	-	1	0.08	13	1.00	-	-
富山県	5	0.17	10	0.34	-	-	-	-	2	0.29	-	-	-	-	3	0.60	-	-
石川県	7	0.25	13	0.46	-	-	-	-	13	1.86	-	-	-	-	3	0.60	-	-
福井県	2	0.08	9	0.36	1	0.04	-	-	2	0.67	-	-	1	0.17	4	0.67	-	-
山梨県	5	0.24	2	0.10	1	0.05	-	-	4	0.44	1	0.10	-	-	5	0.50	-	-
長野県	6	0.12	29	0.57	1	0.02	-	-	18	1.80	-	-	-	-	12	1.00	-	-
岐阜県	8	0.30	6	0.22	1	0.04	-	-	4	0.36	-	-	1	0.20	8	1.60	-	-
静岡県	18	0.20	48	0.54	2	0.02	-	-	12	0.55	-	-	2	0.20	8	0.80	-	-
愛知県	18	0.18	23	0.23	3	0.03	-	-	19	0.54	3	0.20	-	-	30	2.00	-	-
三重県	9	0.20	3	0.07	-	-	-	-	1	0.09	-	-	-	-	9	1.00	-	-
滋賀県	10	0.29	1	0.03	-	-	-	-	-	-	-	-	1	0.14	1	0.14	-	-
京都府	8	0.20	3	0.08	1	0.03	-	-	2	0.11	-	-	-	-	9	1.29	-	-
大阪府	32	0.17	24	0.13	8	0.04	1	0.02	64	1.23	-	-	-	-	3	0.17	1	0.06
兵庫県	33	0.31	7	0.07	1	0.01	-	-	24	0.69	-	-	4	0.29	5	0.36	-	-
奈良県	9	0.38	1	0.04	1	0.04	-	-	9	0.90	-	-	-	-	5	0.83	-	-
和歌山県	8	0.30	-	-	-	-	-	-	3	0.75	-	-	-	-	5	0.45	-	-
鳥取県	1	0.05	-	-	-	-	-	-	5	1.00	-	-	-	-	11	2.20	-	-
島根県	6	0.55	1	0.09	-	-	-	-	-	-	-	-	-	-	6	0.75	-	-
岡山県	7	0.25	3	0.11	-	-	-	-	5	0.42	-	-	-	-	4	0.80	-	-
広島県	8	0.14	9	0.16	3	0.05	2	0.11	36	1.89	-	-	1	0.05	44	2.20	-	-
山口県	15	0.38	2	0.05	-	-	-	-	9	1.00	1	0.11	-	-	12	1.33	-	-
徳島県	2	0.10	7	0.33	-	-	-	-	1	0.25	-	-	-	-	3	0.43	-	-
香川県	10	0.38	5	0.19	2	0.08	-	-	1	0.20	-	-	-	-	6	1.20	-	-
愛媛県	11	0.55	9	0.45	1	0.05	-	-	19	2.38	-	-	-	-	10	1.67	-	-
高知県	6	0.30	2	0.10	1	0.05	-	-	-	-	-	-	-	-	8	1.00	-	-
福岡県	18	0.26	14	0.20	2	0.03	2	0.08	47	1.81	-	-	1	0.07	12	0.80	-	-
佐賀県	7	0.58	4	0.33	-	-	-	-	2	0.50	-	-	1	0.17	1	0.17	-	-
長崎県	5	0.16	-	-	2	0.06	1	0.13	17	2.13	-	-	5	0.42	16	1.33	-	-
熊本県	26	0.54	2	0.04	2	0.04	-	-	22	2.44	-	-	-	-	19	1.27	-	-
大分県	14	0.39	4	0.11	3	0.08	-	-	4	0.80	-	-	-	-	5	0.45	-	-
宮崎県	8	0.53	1	0.07	1	0.07	-	-	16	2.67	-	-	-	-	5	0.71	-	-
鹿児島県	8	0.26	4	0.13	1	0.03	-	-	6	0.86	-	-	-	-	13	1.08	-	-
沖縄県	10	0.40	7	0.28	2	0.08	-	-	34	3.78	-	-	-	-	-	-	-	-

*病原体がロタウイルスであるものに限る。2013年11月14日より届出対象疾患となりました。
 **2025年4月7日より急性呼吸器感染症の届出が開始されました。

報告数・定点当り報告数、疾病・都道府県別

2025年第43週

	感染性胃腸炎 (ロタウイルス)*	
	報告数	定点当り
総 数	5	0.01
北海道	1	0.04
青森県	-	-
岩手県	-	-
宮城県	-	-
秋田県	-	-
山形県	-	-
福島県	-	-
茨城県	-	-
栃木県	-	-
群馬県	-	-
埼玉県	2	0.17
千葉県	-	-
東京都	-	-
神奈川県	-	-
新潟県	-	-
富山県	-	-
石川県	-	-
福井県	-	-
山梨県	-	-
長野県	-	-
岐阜県	-	-
静岡県	-	-
愛知県	1	0.07
三重県	-	-
滋賀県	-	-
京都府	1	0.14
大阪府	-	-
兵庫県	-	-
奈良県	-	-
和歌山県	-	-
鳥取県	-	-
島根県	-	-
岡山県	-	-
広島県	-	-
山口県	-	-
徳島県	-	-
香川県	-	-
愛媛県	-	-
高知県	-	-
福岡県	-	-
佐賀県	-	-
長崎県	-	-
熊本県	-	-
大分県	-	-
宮崎県	-	-
鹿児島県	-	-
沖縄県	-	-

	急性呼吸器 感染症**	
	報告数	定点当り
総 数	245331	63.74
北海道	12288	73.58
青森県	3410	65.58
岩手県	4600	109.52
宮城県	5133	93.33
秋田県	1621	64.84
山形県	3263	85.87
福島県	4010	83.54
茨城県	5060	74.41
栃木県	4115	87.55
群馬県	4762	105.82
埼玉県	16835	96.20
千葉県	14325	77.85
東京都	27757	66.40
神奈川県	19943	83.10
新潟県	3667	70.52
富山県	3446	71.79
石川県	2868	61.02
福井県	1349	34.59
山梨県	1428	40.80
長野県	5043	63.04
岐阜県	1848	41.07
静岡県	7577	54.51
愛知県	11099	68.09
三重県	3400	48.57
滋賀県	2802	48.31
京都府	3656	57.13
大阪府	11997	41.09
兵庫県	8731	53.24
奈良県	1631	38.83
和歌山県	2132	47.38
鳥取県	1635	56.38
島根県	1078	53.90
岡山県	2800	56.00
広島県	4624	49.19
山口県	3998	63.46
徳島県	1293	38.03
香川県	1878	46.95
愛媛県	2787	75.32
高知県	1421	37.39
福岡県	6245	51.19
佐賀県	1175	48.96
長崎県	2891	56.69
熊本県	3423	47.54
大分県	3600	62.07
宮崎県	1296	46.29
鹿児島県	3168	55.58
沖縄県	2223	49.40

*2023年9月25日より届出対象となりました。

報告数・疾病・都道府県別

2025年第43週

	インフルエンザ (入院患者)	新型コロナウイルス 感染症(入院患者)*
	報告数	報告数
総 数	235	834
北海道	18	48
青森県	-	50
岩手県	6	20
宮城県	12	38
秋田県	4	15
山形県	1	23
福島県	3	30
茨城県	3	22
栃木県	1	10
群馬県	4	25
埼玉県	17	12
千葉県	6	19
東京都	38	44
神奈川県	9	19
新潟県	3	19
富山県	1	4
石川県	1	10
福井県	1	5
山梨県	-	11
長野県	3	14
岐阜県	2	7
静岡県	3	26
愛知県	10	18
三重県	3	14
滋賀県	1	14
京都府	2	18
大阪府	23	29
兵庫県	3	39
奈良県	4	14
和歌山県	5	15
鳥取県	-	4
島根県	-	8
岡山県	1	13
広島県	4	22
山口県	2	9
徳島県	-	4
香川県	3	11
愛媛県	-	8
高知県	-	16
福岡県	8	33
佐賀県	2	9
長崎県	2	9
熊本県	-	13
大分県	-	21
宮崎県	1	2
鹿児島県	2	10
沖縄県	23	10

獣医師が届出を行う感染症と対象動物

注)2017年第16週より報告数は頭数を示しています〔鳥インフルエンザ(H5N1又はH7N9)の鳥類を除く〕。

報告数・累積報告数、疾病・都道府県別

2025年第43週

	エボラ出血熱		マールブルグ病		ペスト		重症急性呼吸器症候群(SARS)						細菌性赤痢		ウエストナイル熱		エキノコックス症	
	サル		サル		プレーリードッグ		イタチアナグマ		タヌキ		ハクビシン		サル		鳥類		犬	
	報告数	累積	報告数	累積	報告数	累積	報告数	累積	報告数	累積	報告数	累積	報告数	累積	報告数	累積	報告数	累積
総 数	-	-	-	-	-	-	-	-	-	-	-	-	-	3	-	-	-	2
北海道	-	-	-	-	-	-	-	-	-	-	-	-	-	-	-	-	-	2
青森県	-	-	-	-	-	-	-	-	-	-	-	-	-	-	-	-	-	-
岩手県	-	-	-	-	-	-	-	-	-	-	-	-	-	-	-	-	-	-
宮城県	-	-	-	-	-	-	-	-	-	-	-	-	-	-	-	-	-	-
秋田県	-	-	-	-	-	-	-	-	-	-	-	-	-	-	-	-	-	-
山形県	-	-	-	-	-	-	-	-	-	-	-	-	-	-	-	-	-	-
福島県	-	-	-	-	-	-	-	-	-	-	-	-	-	-	-	-	-	-
茨城県	-	-	-	-	-	-	-	-	-	-	-	-	-	-	-	-	-	-
栃木県	-	-	-	-	-	-	-	-	-	-	-	-	-	-	-	-	-	-
群馬県	-	-	-	-	-	-	-	-	-	-	-	-	-	-	-	-	-	-
埼玉県	-	-	-	-	-	-	-	-	-	-	-	-	-	-	-	-	-	-
千葉県	-	-	-	-	-	-	-	-	-	-	-	-	-	-	-	-	-	-
東京都	-	-	-	-	-	-	-	-	-	-	-	-	-	-	-	-	-	-
神奈川県	-	-	-	-	-	-	-	-	-	-	-	-	-	-	-	-	-	-
新潟県	-	-	-	-	-	-	-	-	-	-	-	-	-	-	-	-	-	-
富山県	-	-	-	-	-	-	-	-	-	-	-	-	-	-	-	-	-	-
石川県	-	-	-	-	-	-	-	-	-	-	-	-	-	-	-	-	-	-
福井県	-	-	-	-	-	-	-	-	-	-	-	-	-	-	-	-	-	-
山梨県	-	-	-	-	-	-	-	-	-	-	-	-	-	3	-	-	-	-
長野県	-	-	-	-	-	-	-	-	-	-	-	-	-	-	-	-	-	-
岐阜県	-	-	-	-	-	-	-	-	-	-	-	-	-	-	-	-	-	-
静岡県	-	-	-	-	-	-	-	-	-	-	-	-	-	-	-	-	-	-
愛知県	-	-	-	-	-	-	-	-	-	-	-	-	-	-	-	-	-	-
三重県	-	-	-	-	-	-	-	-	-	-	-	-	-	-	-	-	-	-
滋賀県	-	-	-	-	-	-	-	-	-	-	-	-	-	-	-	-	-	-
京都府	-	-	-	-	-	-	-	-	-	-	-	-	-	-	-	-	-	-
大阪府	-	-	-	-	-	-	-	-	-	-	-	-	-	-	-	-	-	-
兵庫県	-	-	-	-	-	-	-	-	-	-	-	-	-	-	-	-	-	-
奈良県	-	-	-	-	-	-	-	-	-	-	-	-	-	-	-	-	-	-
和歌山県	-	-	-	-	-	-	-	-	-	-	-	-	-	-	-	-	-	-
鳥取県	-	-	-	-	-	-	-	-	-	-	-	-	-	-	-	-	-	-
島根県	-	-	-	-	-	-	-	-	-	-	-	-	-	-	-	-	-	-
岡山県	-	-	-	-	-	-	-	-	-	-	-	-	-	-	-	-	-	-
広島県	-	-	-	-	-	-	-	-	-	-	-	-	-	-	-	-	-	-
山口県	-	-	-	-	-	-	-	-	-	-	-	-	-	-	-	-	-	-
徳島県	-	-	-	-	-	-	-	-	-	-	-	-	-	-	-	-	-	-
香川県	-	-	-	-	-	-	-	-	-	-	-	-	-	-	-	-	-	-
愛媛県	-	-	-	-	-	-	-	-	-	-	-	-	-	-	-	-	-	-
高知県	-	-	-	-	-	-	-	-	-	-	-	-	-	-	-	-	-	-
福岡県	-	-	-	-	-	-	-	-	-	-	-	-	-	-	-	-	-	-
佐賀県	-	-	-	-	-	-	-	-	-	-	-	-	-	-	-	-	-	-
長崎県	-	-	-	-	-	-	-	-	-	-	-	-	-	-	-	-	-	-
熊本県	-	-	-	-	-	-	-	-	-	-	-	-	-	-	-	-	-	-
大分県	-	-	-	-	-	-	-	-	-	-	-	-	-	-	-	-	-	-
宮崎県	-	-	-	-	-	-	-	-	-	-	-	-	-	-	-	-	-	-
鹿児島県	-	-	-	-	-	-	-	-	-	-	-	-	-	-	-	-	-	-
沖縄県	-	-	-	-	-	-	-	-	-	-	-	-	-	-	-	-	-	-

報告数・累積報告数、疾病・都道府県別

2025年第43週

	結 核		鳥インフルエンザ(H5N1又はH7N9)		中東呼吸器症候群(MERS)	
	サル		鳥類		ヒトコブラクダ	
	報告数	累積	報告数	累積	報告数	累積
総 数	-	-	-	87	-	-
北海道	-	-	-	50	-	-
青森県	-	-	-	-	-	-
岩手県	-	-	-	5	-	-
宮城県	-	-	-	-	-	-
秋田県	-	-	-	-	-	-
山形県	-	-	-	-	-	-
福島県	-	-	-	-	-	-
茨城県	-	-	-	1	-	-
栃木県	-	-	-	-	-	-
群馬県	-	-	-	-	-	-
埼玉県	-	-	-	-	-	-
千葉県	-	-	-	15	-	-
東京都	-	-	-	-	-	-
神奈川県	-	-	-	-	-	-
新潟県	-	-	-	-	-	-
富山県	-	-	-	-	-	-
石川県	-	-	-	-	-	-
福井県	-	-	-	-	-	-
山梨県	-	-	-	-	-	-
長野県	-	-	-	1	-	-
岐阜県	-	-	-	-	-	-
静岡県	-	-	-	-	-	-
愛知県	-	-	-	13	-	-
三重県	-	-	-	-	-	-
滋賀県	-	-	-	-	-	-
京都府	-	-	-	-	-	-
大阪府	-	-	-	-	-	-
兵庫県	-	-	-	-	-	-
奈良県	-	-	-	-	-	-
和歌山県	-	-	-	-	-	-
鳥取県	-	-	-	-	-	-
島根県	-	-	-	-	-	-
岡山県	-	-	-	-	-	-
広島県	-	-	-	-	-	-
山口県	-	-	-	-	-	-
徳島県	-	-	-	-	-	-
香川県	-	-	-	-	-	-
愛媛県	-	-	-	-	-	-
高知県	-	-	-	-	-	-
福岡県	-	-	-	-	-	-
佐賀県	-	-	-	-	-	-
長崎県	-	-	-	-	-	-
熊本県	-	-	-	-	-	-
大分県	-	-	-	-	-	-
宮崎県	-	-	-	1	-	-
鹿児島県	-	-	-	1	-	-
沖縄県	-	-	-	-	-	-

感染症週報 第27巻 第43号 2025年11月10日発行
 発 行：国立健康危機管理研究機構国立感染症研究所
 厚生労働省健康・生活衛生局感染症対策部
 感染症対策課

事務局：国立健康危機管理研究機構国立感染症研究所
 感染症サーベイランス研究部

〒162-8640東京都新宿区戸山1-23-1

T E L：03-5285-1111

F A X：03-5285-1129

U R L：<https://id-info.jihs.go.jp/>

<国立健康危機管理研究機構 感染症情報提供サイト>

<https://www.mhlw.go.jp/>

<厚生労働省>

<https://www.forth.go.jp/>

<旅行者のための海外感染症情報(厚生労働省検疫所)>

本週報は、感染症法に基づくものであり、全国の医療従事者、定点医療機関、保健所、保健所設置市、特別区、都道府県、地方衛生研究所、検疫所の皆様のご協力を得て、国立健康危機管理研究機構国立感染症研究所感染症サーベイランス研究部において編集したものです。

また、本週報は速報性を重視しておりますので、今後調査などの結果に応じて、若干の変更が生じることがありますが、その場合には週報上にて訂正させていただきます。

「感染症の話」及び「読者のコーナー」の回答欄の内容に関する責は、それぞれの執筆者及び回答者に属しますが、内容に関するご質問、ご意見については事務局でお受けいたします。

なお、週報の内容について、学術的研究、あるいは公衆衛生活動にかかわる業務以外の目的においては、無断転載を禁じます。